



AVANTPROJECTE PER A LA CONSTRUCCIÓ DE L'AMPLIACIÓ TEMPORAL DEL CAP LA SAGRERA AMB MITJANS DE CONSTRUCCIÓ INDUSTRIALITZATS

Juny de 2022

INDEX:

1. MEMORIA

DD. DADES GENERALS

DD1 Identificació i objecte del projecte

DD2 Agents del projecte

MD MEMORIA DESCRIPTIVA

MD1 INFORMACIÓ PRÈVIA

MD1.1 Antecedents i condicionants de partida

MD1.2 Caràcter temporal del projecte

MD1.3 Descripció general de la proposta

MD1.4 Modularitat de la proposta

MD1.5 Prestacions de l'edifici

MD1.6 Descripció general dels sistemes constructius

2. PRESSUPOST

1. MEMORIA

DD. DADES GENERALS

DD1 Identificació i objecte del projecte

Projecte:	Avantprojecte per a la construcció de l'ampliació temporal del CAP La Sagrera amb mitjans de construcció industrialitzats.		
Adreça:	C/Gran de Sagrera 58		
Municipi:	Barcelona.		
Objecte:	Consisteix en avantprojecte per a la construcció d'un edifici temporal per donar suport al CAP La Sagrera fins que s'acabi la construcció del nou CAP en la seva ubicació definitiva.		

DD2 Agents del projecte

Promotor:			
Empresa	INSTITUT CATALÀ DE LA SALUT	CIF	Q5855029D
Adreça	Gran Via de les Corts Catalanes	núm.	587
Municipi	BARCELONA.	C. Postal	08007
Autor del projecte			
Redactor/s:			
Empresa	AECOM INOCSA SLU	NIF	B82280785
Representat per:			
Arquitecte	Carlos Temprano Suárez	NIF	70047018N
Col·legiat	42932	Mail: carlos.temprano@aecom.com	Telèfon 934 571 793
Adreça	C/ Casp	núm.	108, 1a Planta
Municipi	Barcelona	C. Postal	08010

MD MEMORIA DESCRIPTIVA

MD1 INFORMACIÓ PRÈVIA

MD1.1 Antecedents i condicionants de partida

El CAP de La Sagrera està ubicat al carrer Garcilaso num. 1-9, en un espai que no permet la seva ampliació. En aquest context, l'ICS proposa la construcció d'un edifici de caràcter temporal (fins a disposar del nou CAP La Sagrera, en el qual s'hi està treballant) per allotjar un total de 10 consultes, una sala d'educació sanitària (i ús polivalent) i espais administratius associats.

L'emplaçament escollit per a la construcció d'aquest equipament és un espai no edificat de titularitat municipal que es troba a prop del cap existent, a l'altra banda del c/Gran de Sagrera. L'espai té una part amb qualificació urbanística 18 (Zona subjecta a volumetria específica) i una part amb qualificació 6B (Parcs i jardins de nova creació de caràcter local).

Aquest espai té una geometria gairebé triangular i és pràcticament pla gràcies a un reblert d'uns 2m de profunditat (segons l'estudi geotècnic) de terres provinents de les obres d'urbanització del c/Gran de Sagrera. Fa front al passeig recentment urbanitzat, i s'hi accedeix a través d'una porta ubicada a la tanca perimetral. Just al costat de l'entrada hi ha una Estació Transformadora. A la part posterior de la parcel·la hi ha un pi amb una copa d'uns 5m de diàmetre que es troba en la cota del terreny natural, la qual cosa fa que les branques inferiors es trobin quasi arran del terreny de reblert.

MD1.2 Caràcter temporal del projecte

Com ja s'ha explicat en l'apartat anterior, l'ICS ja està treballant en el projecte del nou CAP La Sagrera en la seva ubicació definitiva, que espera tenir enllestit en un període de 4-5 anys. Per tant, l'edifici objecte d'aquest projecte té caràcter temporal, i com a tal, es construirà amb elements de fàcil desmuntatge per quan ja no sigui necessari i es pugui recuperar fàcilment l'espai que ocuparà.

El règim d'ús provisional del sòl que es proposa per aquest emplaçament està regulat per:

- Llei d'Urbanisme
 - Art. 53 - Usos i obres de caràcter provisional
 - Art. 54 - Procediment per a l'autorització d'usos provisionals del sòl i d'obres de caràcter provisional
- D 64/2014 - Reglament sobre Protecció de la Legalitat Urbanística
 - Secció 8 - Llicències urbanístiques d'usos i obres provisionals

MD1.3 Descripció general de la proposta

L'accés al recinte es produeix per la part nord-oest de la parcel·la, que és la més propera al CAP actual. L'edifici s'estructura en 3 cossos diferenciats: una zona d'entrada, (amb recepció, àrees administratives, sanitaris i aula d'educació sanitària), que separa dos paquets de consultes: una àrea de medicina general de 4 consultes, i una àrea de pediatria i ginecologia de 6 consultes. A cada extrem de les peces de consultes, es preveu una zona d'instal·lacions integrada dins el volum de l'edifici.

L'edifici es col·loca alineat a la part de darrera de la parcel·la, per tal de deixar més espai entre el nou passeig i el CAP i dotar així de més privacitat les zones d'espera. Les consultes s'orienten totes a l'est, a la part de darrera de la parcel·la, també per afavorir el màxim de privacitat en els espais de que més la requereixen.

Apart de l'entrada principal a l'edifici, es preveu la possibilitat d'habilitar una entrada alternativa en l'extrem nord del CAP, per accedir directament a les consultes de medicina general en cas que fora necessari aïllar una part del CAP per casos infecciosos.

Totes les finestres del CAP estan protegides amb elements de control solar que alhora serveixen de protecció contra la intrusió.

MD1.4 Modularitat de la proposta

L'edifici es planteja com un conjunt de 13 peces que es fabricaran a taller i seran transportades i assemblades en obra: 10 peces idèntiques per a les consultes de 2,95 m x 9,30 m i 3 peces de 4m x 14,5 m on es troba la resta de programa de l'edifici. S'han escollit aquestes dimensions per equilibrar la màxima eficiència de l'espai amb un fàcil transport.

MD1.5 Prestacions de l'edifici

L'edifici proporcionarà les prestacions de funcionalitat, seguretat i habitabilitat i la resta d'exigències que estableix el CTE i la normativa que li és d'aplicació, tenint en compte que es tracta d'un edifici d'ús temporal per als casos on aquest fet sigui rellevant.

MD1.6 Descripció general dels sistemes constructius

Treballs d'implantació, escomeses i connexions

La parcel·la té accés a tots els serveis a través de la façana que dona al c/Gran de Sagrera. La ubicació exacta de les escomeses s'acordarà amb les companyies i el punt de connexió amb la xarxa de sanejament s'acordarà amb l'ajuntament.

Sustentació.

L'edifici no té soterranis, per tant no hi haurà elements de contenció de terres.

Com a sistema de fonamentació, es proposa la construcció d'una llosa armada de 30 cm de gruix, que garantirà l'estabilitat en base a les conclusions de l'estudi Geotècnic realitzat.

Sistema de construcció *off-site*

L'edificació es resol amb elements modulars fabricats a taller i que inclouen els elements estructurals, envolupant, compartimentació, acabats i instal·lacions, amb ensamblatge posterior a l'obra.

La façana es preveu de panell Sandwich arquitectònic trasdossat amb cartró-guix en la cara interior. Per tal d'afavorir la ventilació natural, tots els tancaments de vidre disposaran d'una part practicable protegida amb una

mosquitera enrotllable. La porta d'accés es preveu corredissa d'obertura automàtica, amb cortina d'aire dintre del cancell.

La compartimentació interior s'efectuarà amb divisòries de cartró-guix, revestit amb material resistent als cops com a mínim fins a una alçada de 2 m. Les portes interiors seran de 90 cm d'amplada.

El paviment es preveu continu, de PVC o similar. A la zona d'entrada hi haurà una estora antilliscant a l'accés, sense ressalt en el paviment per evitar ensopegades.

Els sostres s'acabaran amb cel ras, deixant una alçada lliure interior de 2,50 metres i un espai superior suficient per allotjar-hi les instal·lacions.

Les consultes s'equiparan amb taulell d'acer inoxidable amb aigüera integrada, segons plànols, i moble inferior. Els aparells sanitaris seran de porcellana.

Instal·lacions
L'edifici disposarà d'instal·lació de sanejament, d'electricitat, d'aigua, de climatització i de telecomunicacions.

La xarxa elèctrica, monofàsica, s'ajustarà al REBT i als requeriments del promotor pel que fa referència a punts de llum i mecanismes. L'enllumenat es resoldrà amb plafons muntats a sostre, de lluminàries LED.

Es preveu xarxa d'aigua freda amb punts de consum a totes les consultes i als serveis higiènics.

La climatització s'efectuarà mitjançant bomba de calor, amb equips exteriors i fan-coils interiors, individuals per cada consulta, sala d'espera i espais de circulació. La conducció de la impulsio i el retorn s'allotjarà a fals sostre i s'efectuarà mitjançant difusor rotacional. Cada recinte disposarà de termòstat.

La xarxa de veu i dades s'ajustarà als requeriments del promotor. Es preveu, com a mínim, un punt de treball per consulta i dos punts de treball a la zona d'atenció a l'usuari.

L'edifici estarà dotat d'instal·lacions contra incendis segons normativa aplicable.

Actuacions complementàries
Consistiran en:

- Construcció de la rampa i vorera d'accés, que serà de formigó fratassat, amb baranes i passamans a ambdós costats en les zones en pendent.

2. PRESSUPOST

AMPLIACIÓ TEMPORAL CAP LA SAGRERA		
CAPÍTOL 01 ESCOMESES I CONNEXIONS		11.000,00 €
01.01	AIGUA, ELECTRICITAT, TELECOMUNICACIONS I CLAVEGUERAM	11.000,00 €
CAPÍTOL 02 FONAMENTACIONS		22.000,00 €
02.01	EXCAVACIONS, COMPACTACIÓ DEL TERRENY I LLOSA DE FOMRIGÓ ARMAT	22.000,00 €
CAPÍTOL 03 MÒDULS DE FABRICACIÓ INDUSTRIALITZADA		715.040,00 €
03.01	ESTRUCTURA HORITZONAL I VERTICAL	273.567,53 €
03.02	PARAMENTS DE FAÇANA I MURETS DE COBERTA	73.874,19 €
03.03	TANCAMENTS DE FAÇANA DEPLOYÉ	16.414,91 €
03.04	FORMACIÓ DE COBERTA	52.073,01 €
03.05	PARTICIONS INTERIORS, TRASDOSATS I FALS SOSTRES DE CARTRÓ-GUIX	85.756,43 €
03.06	FUSTERIA EXTERIOR D'ALUMINI AMB TRENCAMENT DE PONT TÈRMIC	52.582,33 €
03.07	FUSTARIA INTERIOR DE FUSTA.	28.453,64 €
03.08	INSTAL·LACIONS ELÈCTRIQUES I DADES, MECÀNIQUES I SANEJAMENT.	57.587,32 €
03.09	PAVIMENTS (VINIL CONTINU)	22.447,08 €
03.10	ZONES HUMIDES (SANITARIS, MECANISMES, REVESTIMENTS)	52.283,57 €
CAPÍTOL 04 TRANSPORT I MUNTATGE DELS MÒDULS		22.000,00 €
04.01	TRANSPORT, LLOGUER GRUA I ASSISTÈNCIA AL MUNTATGE	22.000,00 €
TOTAL PRESSUPOST D'EXECUCIÓ MATERIAL (PEM)		770.040,00 €
PRESSUPOST D'EXECUCIÓ DE CONTRACTA (PEC=PEM + 19% PEM)		916.347,60 €
PEC + IVA (21%)		1.108.780,60 €
ALTRES DESPESES		139.087,70 €
HONORARIS DE PROJECTE I DIRECCIÓ D'OBRA D'ARQUITECTE		97.949,09 €
HONORARIS DE DIRECCIÓ D'EXECUCIÓ D'OBRA		29.384,73 €
HONORARIS DE DIRECCIÓ D'EXECUCIÓ COORDINACIÓ DE SEGURETAT I SALUT		11.753,89 €
TOTAL ALTRES DESPESES + IVA (21%)		168.296,12 €
TOTAL INTERVENCIÓ AMB IVA INCLÓS:		1.277.076,72 €



**Institut Català
de la Salut**

TÍTOL DEL PROJECTE

AVANTPROJECTE PER L'AMPLIACIÓ DEL CAP LA SAGRERA AMB
SISTEMES DE CONSTRUCCIÓ INDUSTRIALITZATS

TÍTOL DEL PLÀNOL

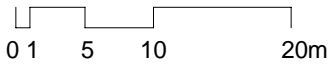
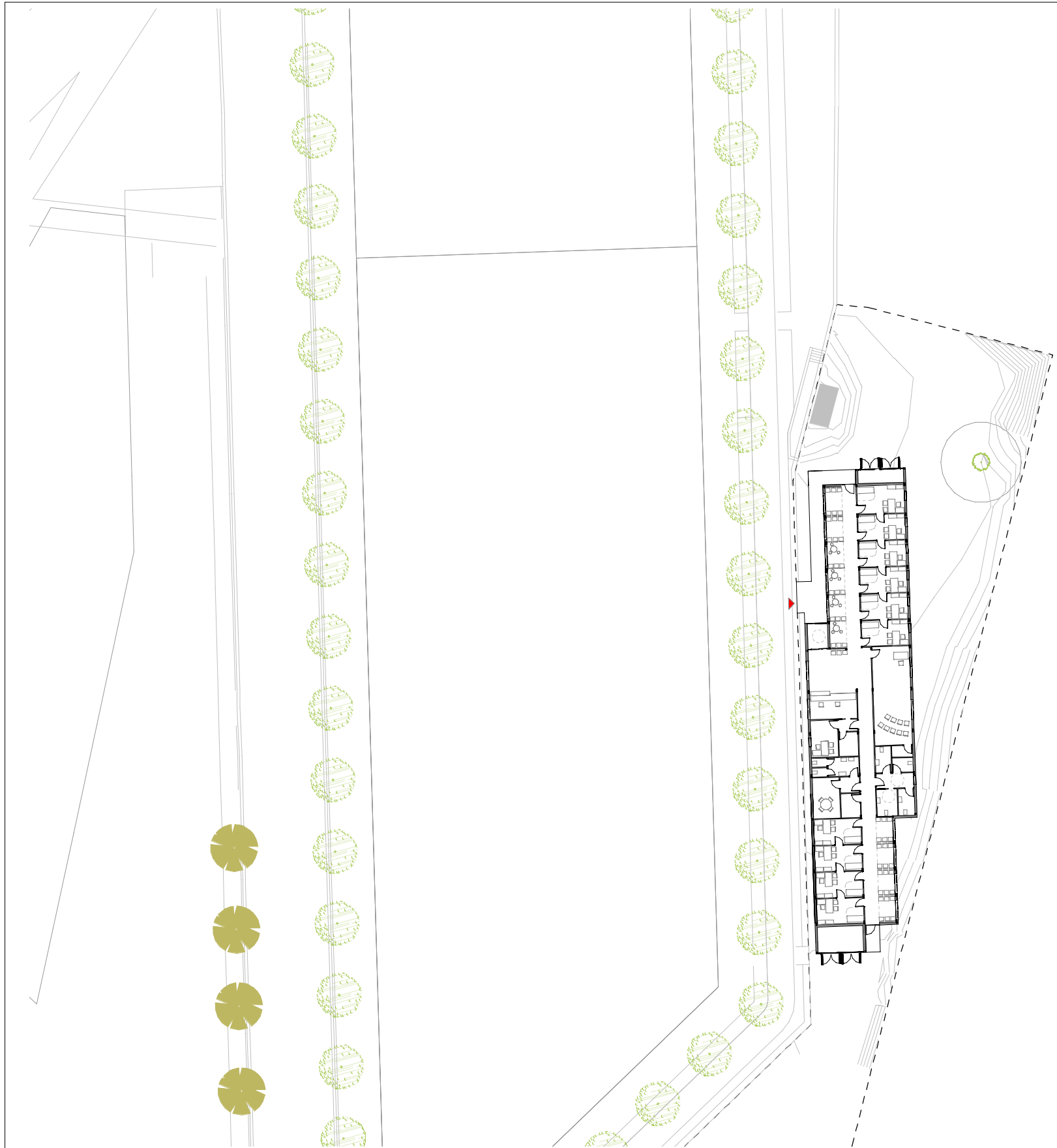
SITUACIÓ

ESCALA

1/1000

REVISIÓ

REV	DATA	DESCRIPCIÓ
H	29/06/22	



Institut Català
de la Salut

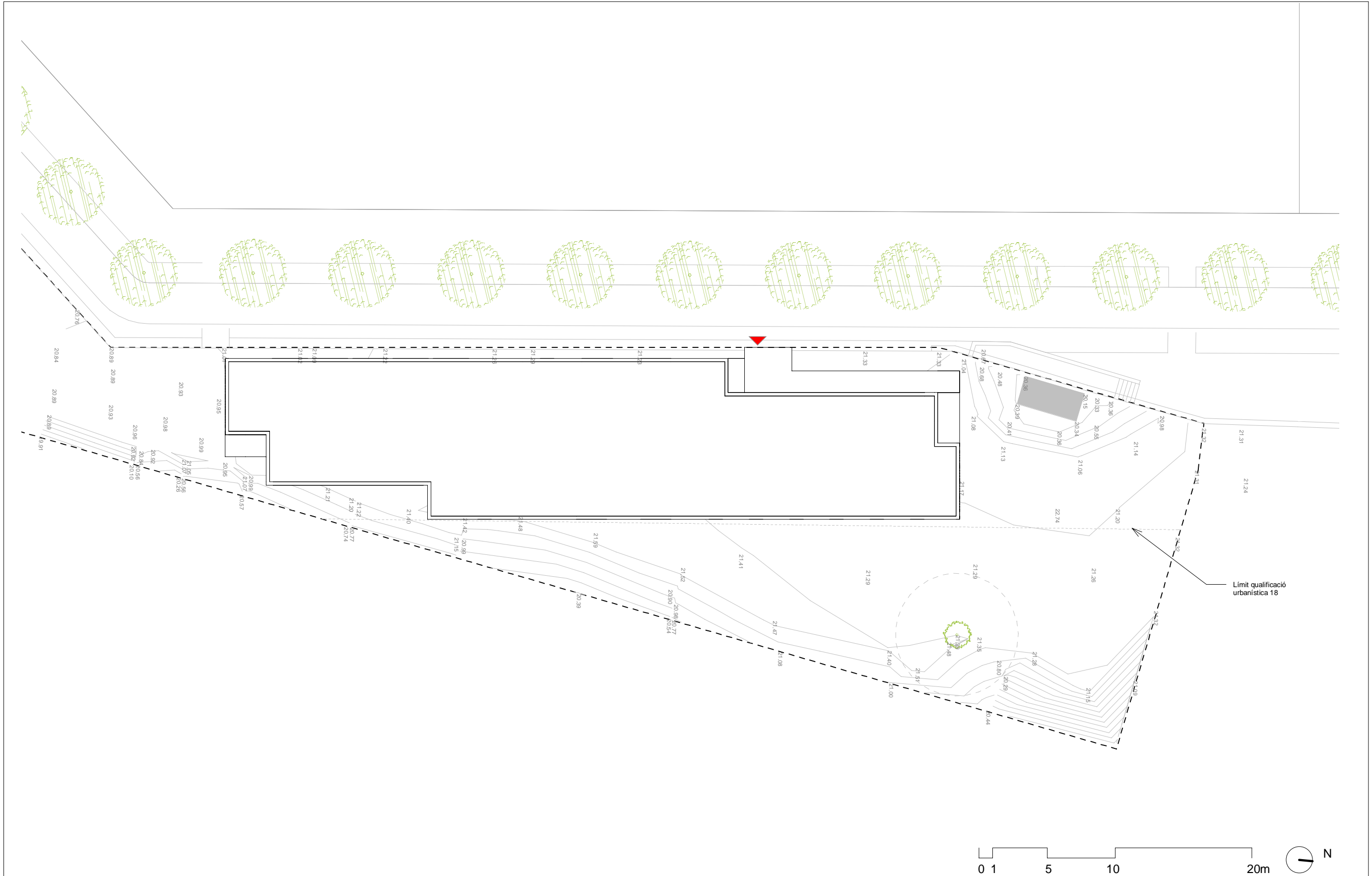
TÍTOL DEL PROJECTE

AVANTPROJECTE PER L'AMPLIACIÓ DEL CAP LA SAGRERA AMB
SISTEMES DE CONSTRUCCIÓ INDUSTRIALITZATS

TÍTOL DEL PLÀNOL
EMPLAÇAMENT

ESCALA
1/500

REVISIÓ
REV DATA DESCRIPCIÓ
H 29/06/22



TÍTOL DEL PROJECTE

AVANTPROJECTE PER L'AMPLIACIÓ DEL CAP LA SAGRERA AMB
SISTEMES DE CONSTRUCCIÓ INDUSTRIALITZATS

TÍTOL DEL PLÀNOL
TOPOGRAFIC

ESCALA
1/250

REVISIÓ		
REV	DATA	DESCRIPCIÓ
H	29/06/22	



**Institut Català
de la Salut**

TÍTOL DEL PROJECTE

AVANTPROJECTE PER L'AMPLIACIÓ DEL CAP LA SAGRERA AMB
SISTEMES DE CONSTRUCCIÓ INDUSTRIALITZATS

TÍTOL DEL PLÀNOL

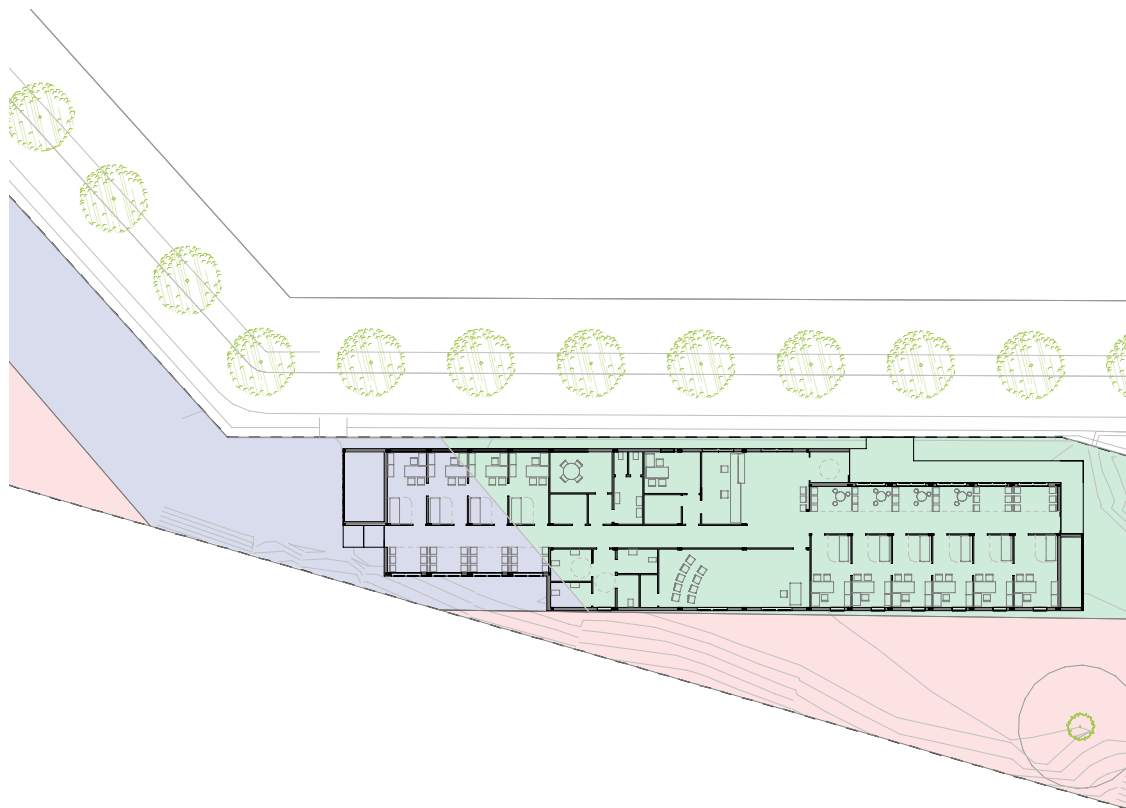
QUALIFICACIÓ
URBANÍSTICA

ESCALA

1/1000

REVISIÓ

REV	DATA	DESCRIPCIÓ
H	29/06/22	



Superfícies_1	
Denominació	Àrea

1_ÀREA D'ENTRADA

Recepció	15 m²
Cancell d'entrada	6 m²
Despatx adminitració	12 m²
Vestíbul	35 m²
Lavabo	5 m²
Lavabo adaptat	7 m²
Lavabo	5 m²
Local de neteja	4 m²

2_ÀREA DE MEDICINA GENERAL I INFERMERIA

Sala d'espera	33 m²
Sala d'espera	21 m²
Sala consulta ginecologia	17 m²
Sala consulta llevadora	15 m²
Sala consulta infermeria	15 m²
Sala consulta pediatria	15 m²
Sala consulta infermeria	15 m²

Superfícies_1	
Denominació	Àrea

Sala consulta pediatria	15 m²
Sala consulta medicina	15 m²
Sala consulta infermeria	15 m²
Sala consulta medicina	15 m²
Sala consulta infermeria	15 m²

3_ÀREA D'EDUCACIÓ SANITÀRIA

Sala de grups/educació sanitària	46 m²
Magatzem	3 m²

4_ÀREA DE SUPORT

Sala professionals	14 m²
Lavabo professionals	11 m²
Instal·lacions	6 m²
Magatzem	6 m²
Instal·lacions	8 m²
Instal·lacions	14 m²

TOTAL SUPERFÍCIE ÚTIL 403 m²

Superfície construïda	540 m²
-----------------------	--------



Institut Català
de la Salut

TÍTOL DEL PROJECTE

AVANTPROJECTE PER L'AMPLIACIÓ DEL CAP LA SAGRERA AMB
SISTEMES DE CONSTRUCCIÓ INDUSTRIALITZATS

TÍTOL DEL PLÀNOL

PLANTA

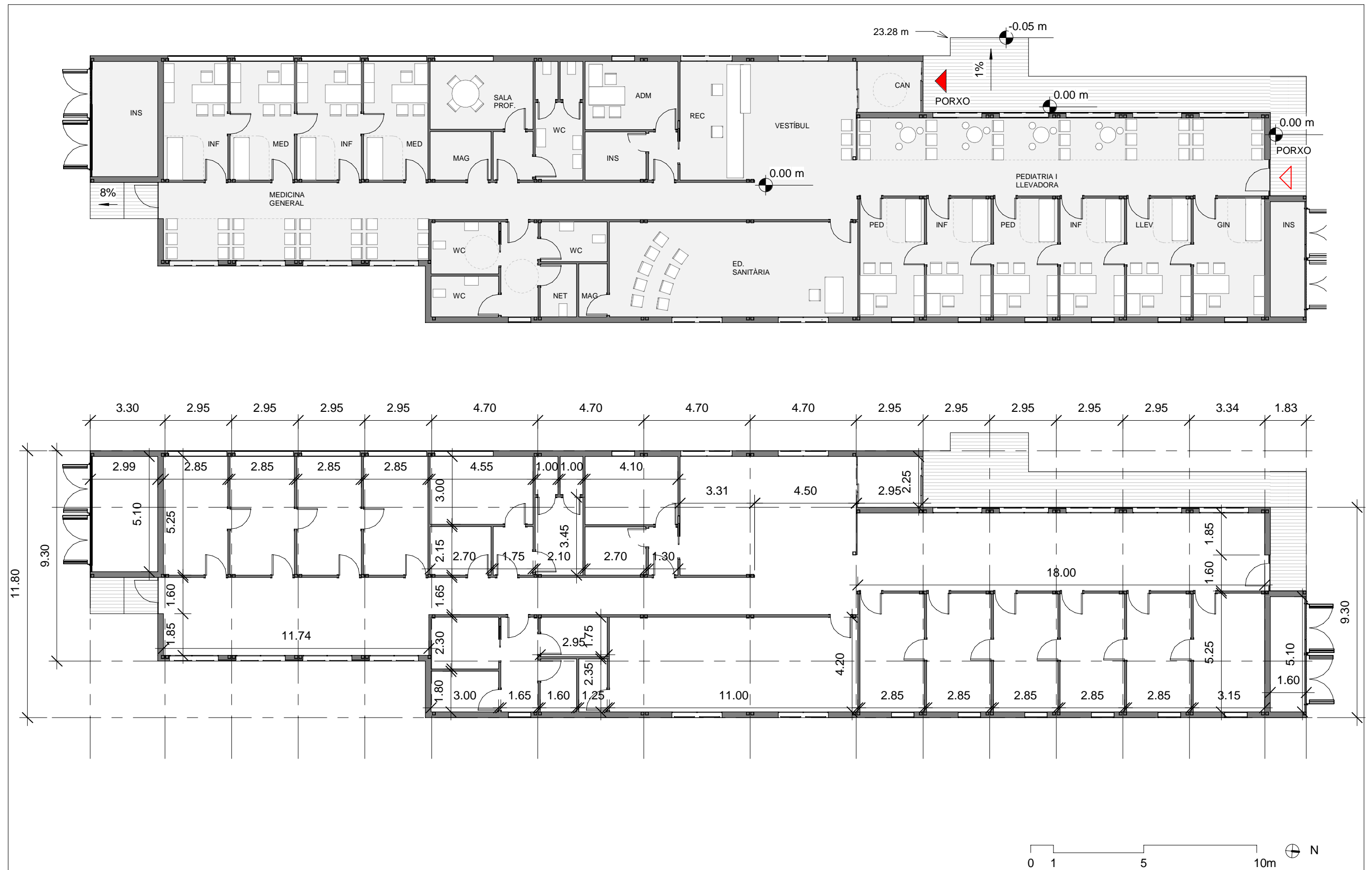
ESCALA

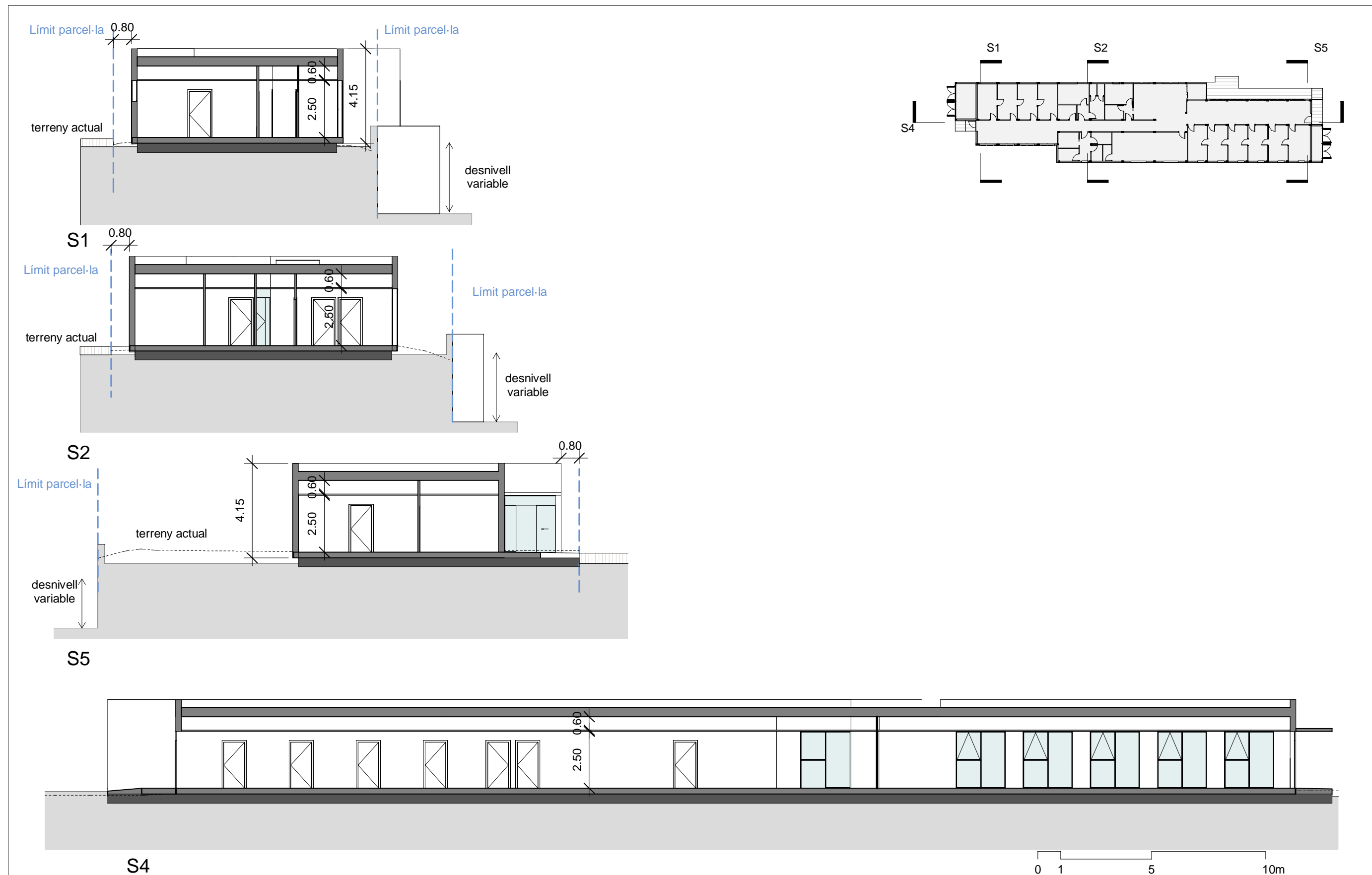
1/150

REVISIÓ

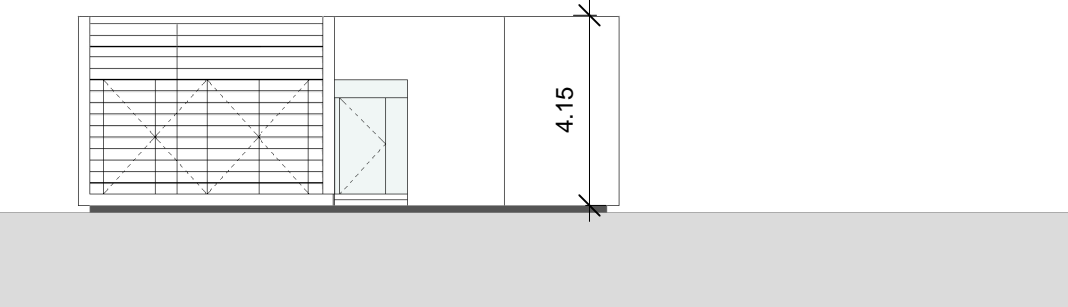
REV	DATA	DESCRIPCIÓ
H	29/06/22	



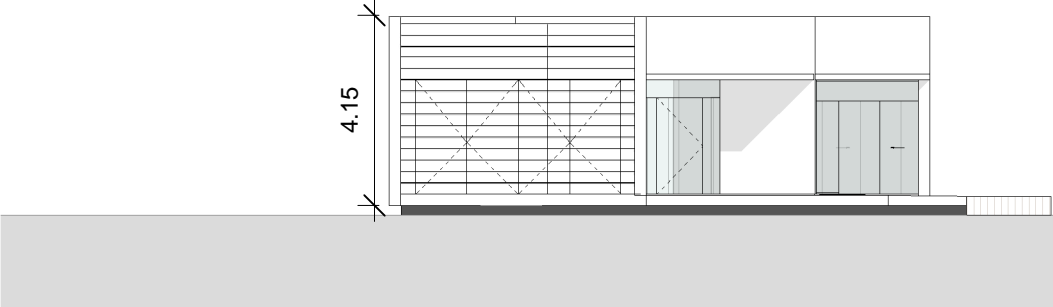




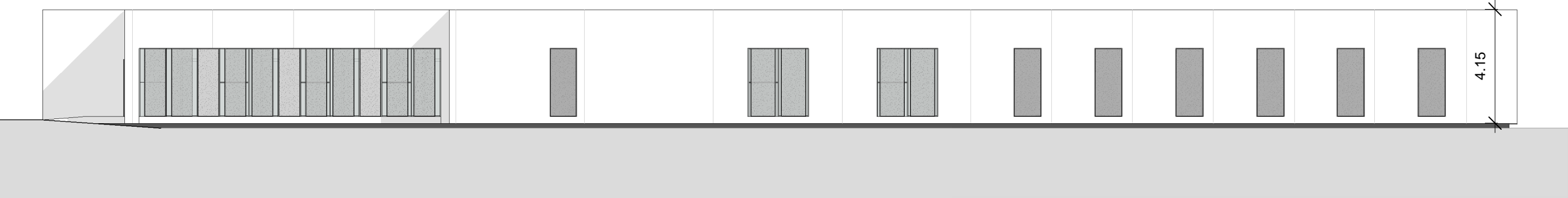
 Institut Català de la Salut	TÍTOL DEL PROJECTE AVANTPROJECTE PER L'AMPLIACIÓ DEL CAP LA SAGRERA AMB SISTEMES DE CONSTRUCCIÓ INDUSTRIALITZATS	TÍTOL DEL PLÀNOL SECCIONS	ESCALA 1/150	REVISIÓ	
				REV	DATA DESCRIPCIÓ
				H	29/06/22



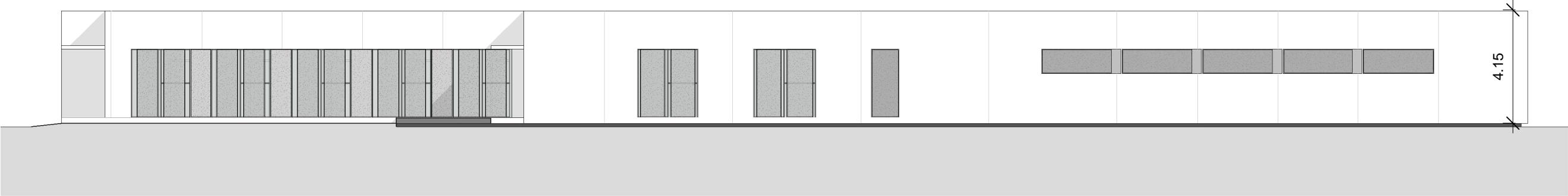
Alçat Sud



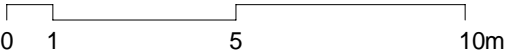
Alçat Nord



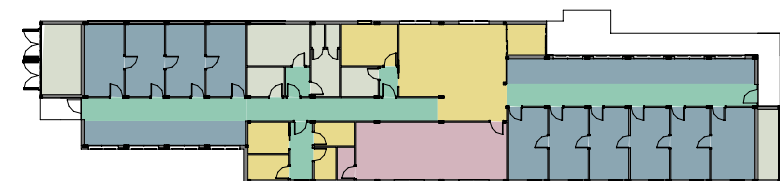
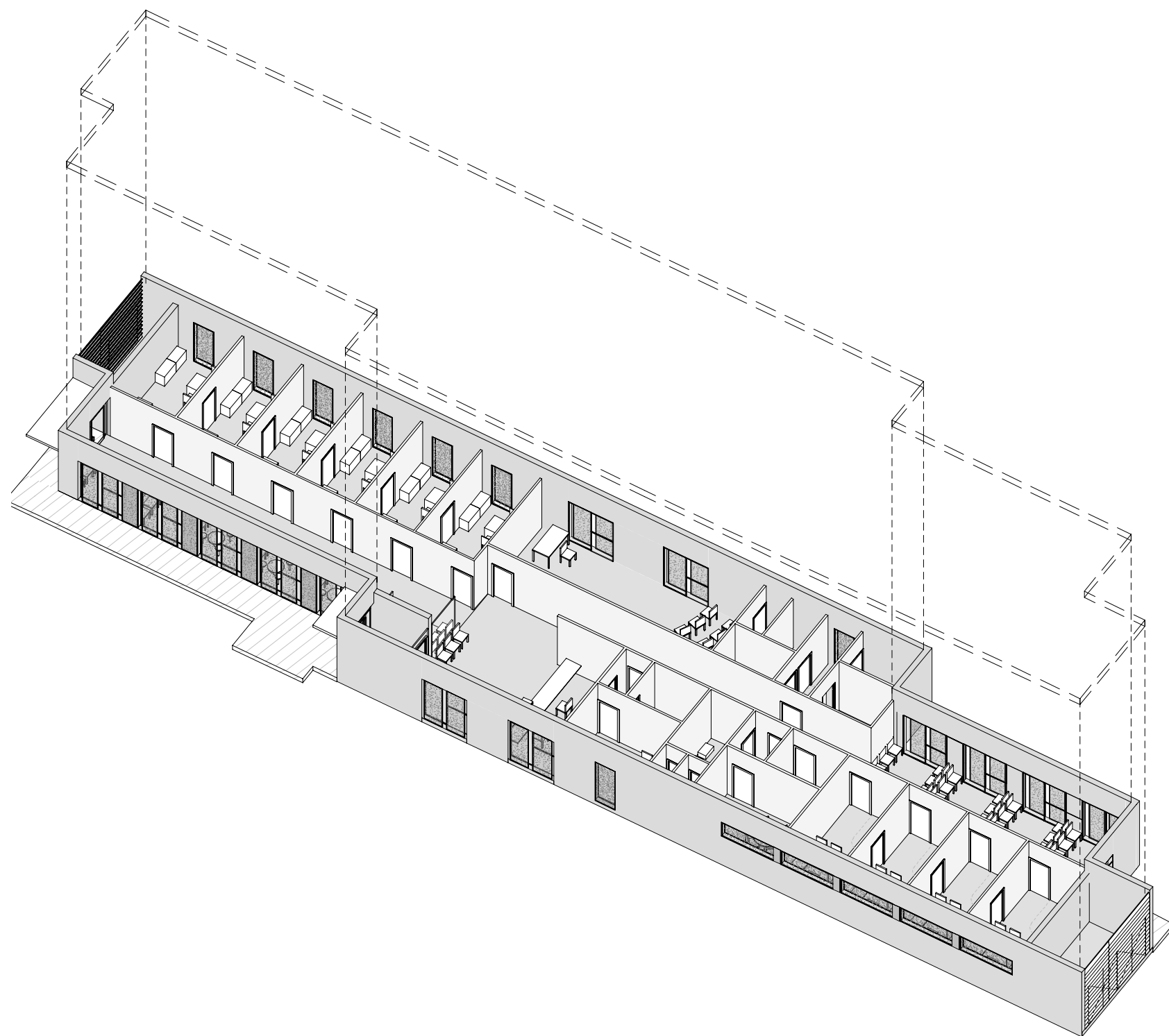
Alçat Est

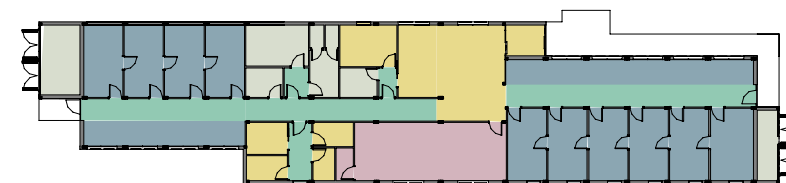
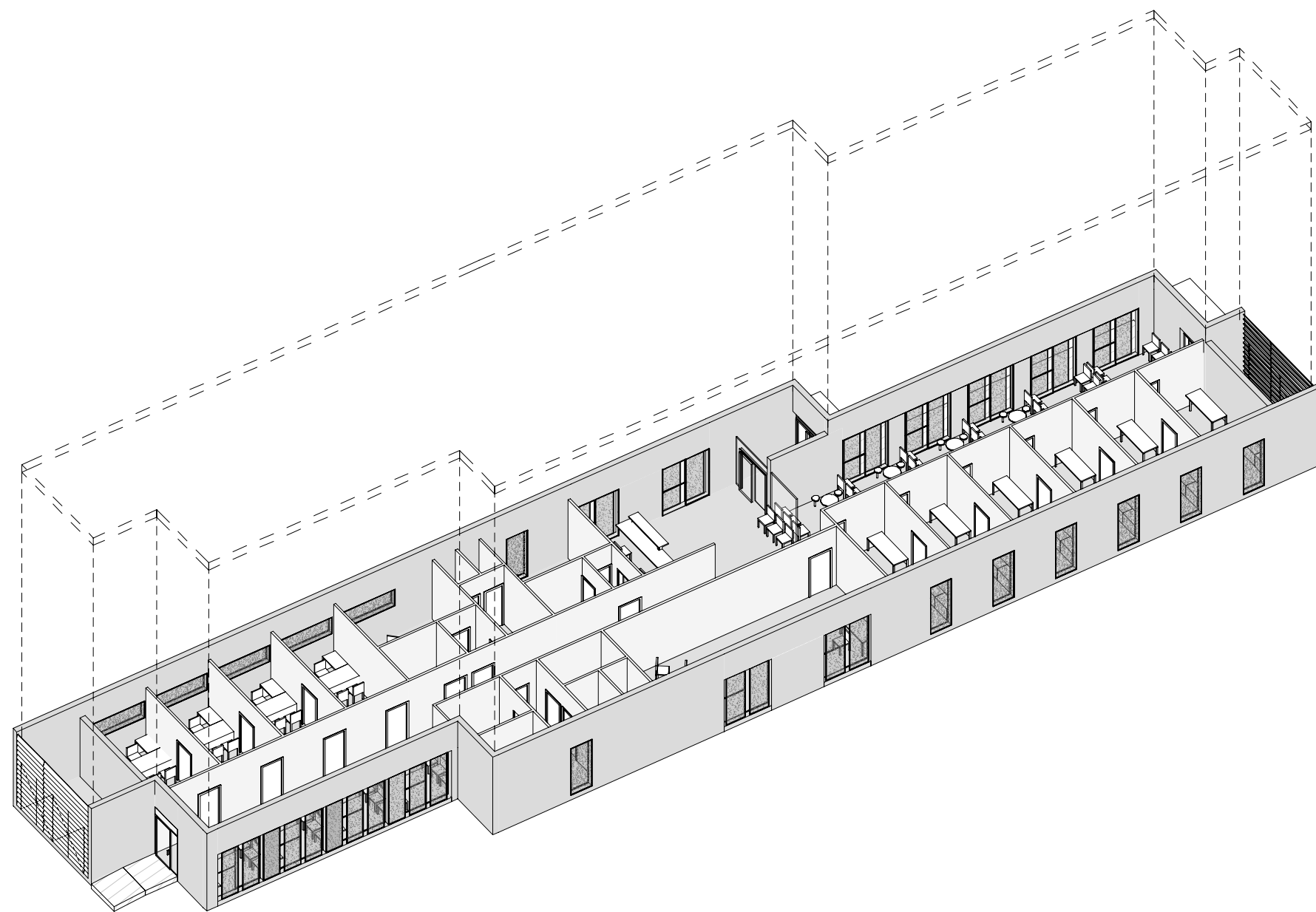


Alçat Oest




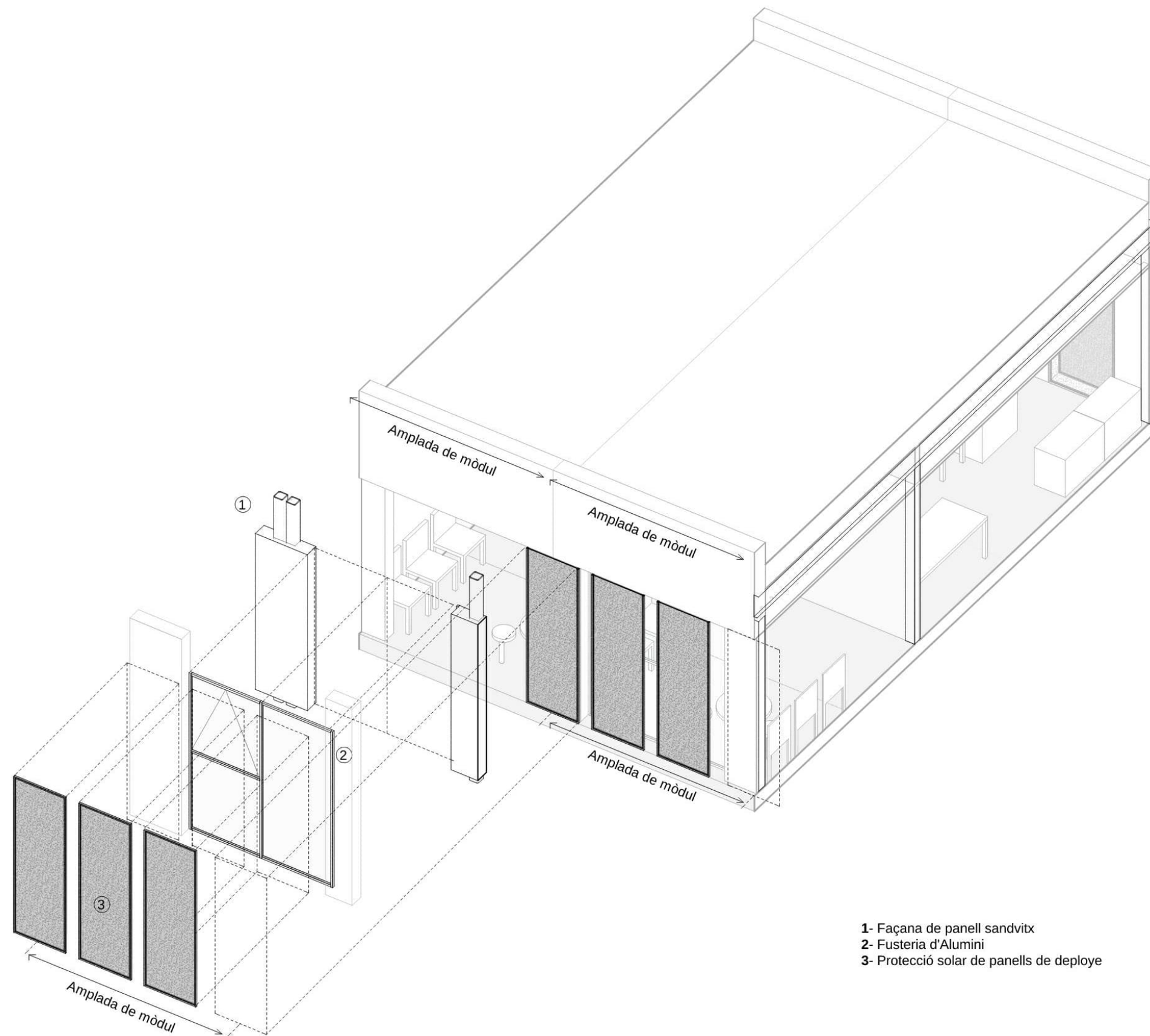
 Institut Català de la Salut	TÍTOL DEL PROJECTE AVANTPROJECTE PER L'AMPLIACIÓ DEL CAP LA SAGRERA AMB SISTEMES DE CONSTRUCCIÓ INDUSTRIALITZATS	TÍTOL DEL PLÀNOL ALÇATS	ESCALA 1/150	REVISIÓ	
				REV	DATA DESCRIPCIÓ
				H	29/06/22







 Institut Català de la Salut	TÍTOL DEL PROJECTE	TÍTOL DEL PLÀNOL	ESCALA	REVISIÓ
	AVANTPROJECTE PER L'AMPLIACIÓ DEL CAP LA SAGRERA AMB SISTEMES DE CONSTRUCCIÓ INDUSTRIALITZATS	IMATGE RENDERITZADA	-	REV DATA DESCRIPCIÓ H 29/06/22



- 1- Façana de panell sandvitx
- 2- Fusteria d'Alumini
- 3- Protecció solar de panells de deploye

TÍTOL DEL PROJECTE

AVANTPROJECTE PER L'AMPLIACIÓ DEL CAP LA SAGRERA AMB SISTEMES DE CONSTRUCCIÓ INDUSTRIALITZATS

TÍTOL DEL PLÀNOL

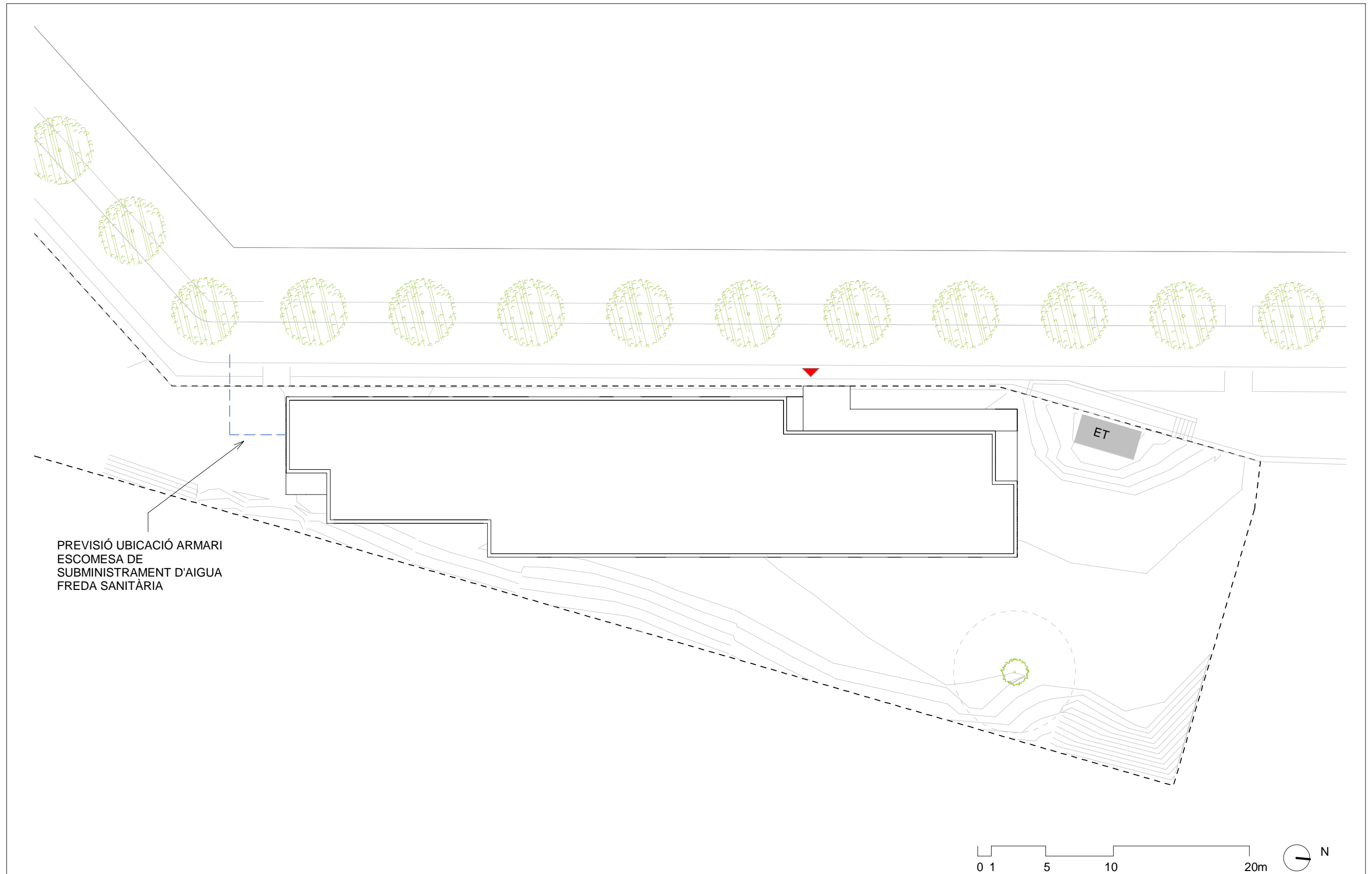
DESCRIPCIÓ DE LA PELL DE FAÇANA

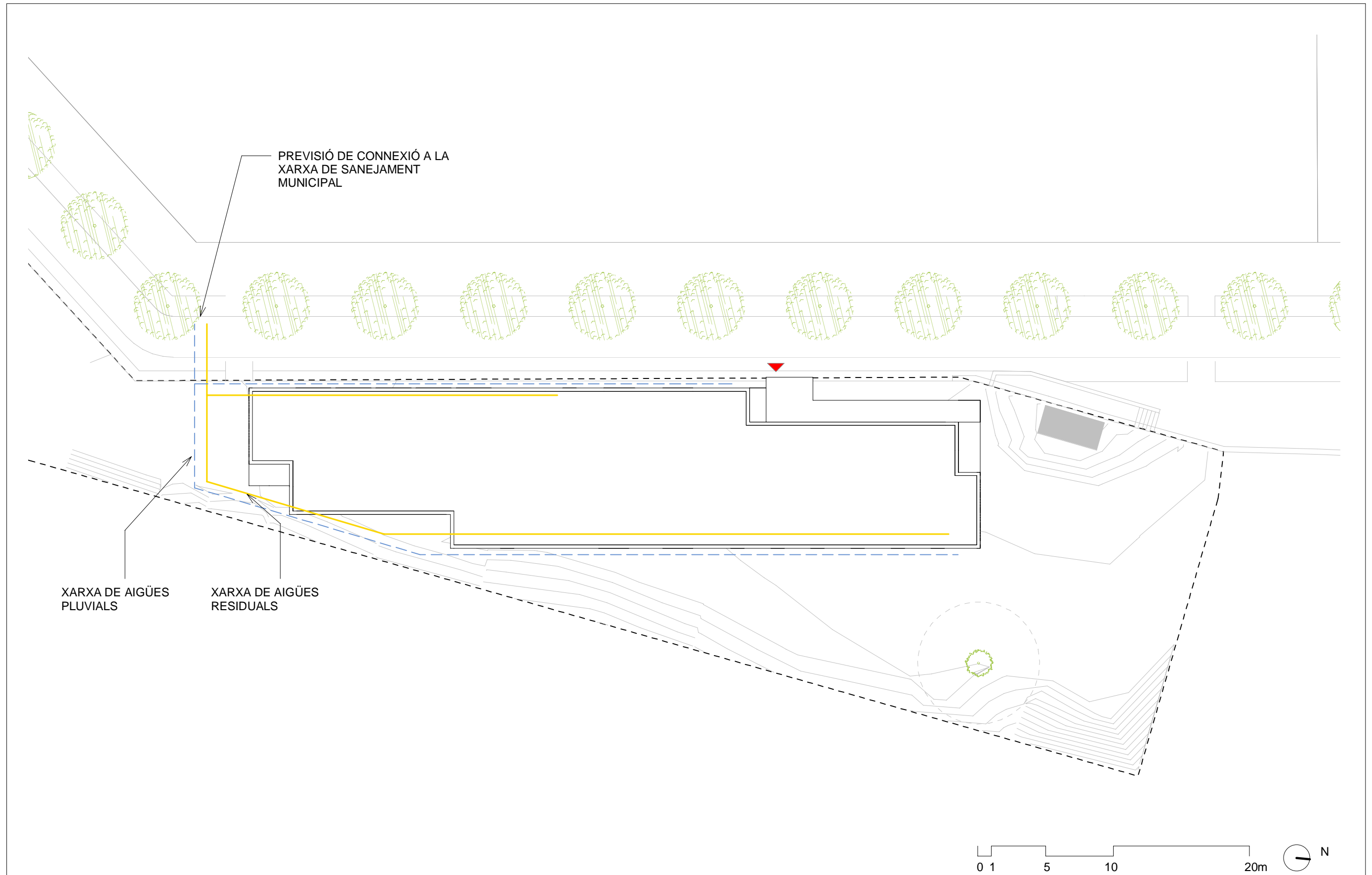
ESCALA

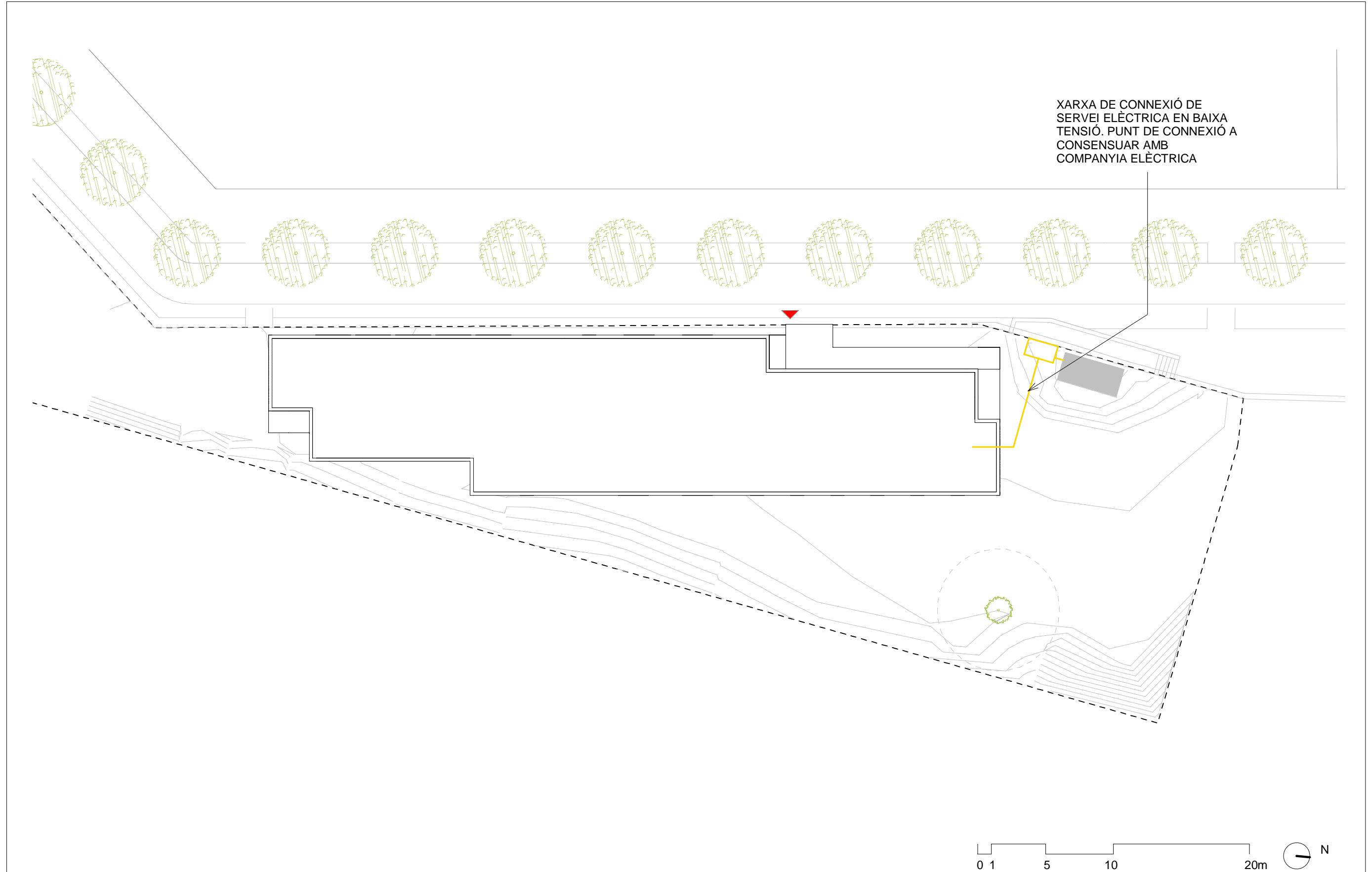
-

REVISIÓ

REV	DATA	DESCRIPCIÓ
H	29/06/22	







**Institut Català
de la Salut**

TÍTOL DEL PROJECTE

AVANTPROJECTE PER L'AMPLIACIÓ DEL CAP LA SAGRERA AMB
SISTEMES DE CONSTRUCCIÓ INDUSTRIALITZATS

TÍTOL DEL PLÀNOL

ELECTRICITAT

ESCALA

1/250

REVISIÓ

REV	DATA	DESCRIPCIÓ
H	29/06/22	

Eric Trillo Fox
Director de Buildings+Places Barcelona
M: +34600913001
E: eric.trillo@aecom.com

AECOM Inocsa S.L.U.
CIF: B82280785
Carrer Casp 108, Planta 1a
08010 Barcelona
Espanya

T: + 34 934 571 793
aecom.com