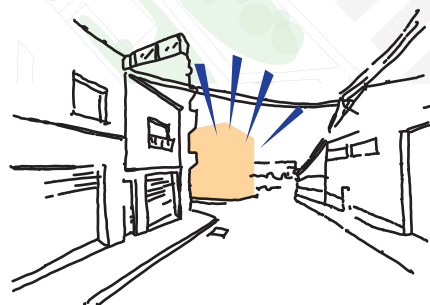


### ANÀLISI URBÀ:

equipaments de barri

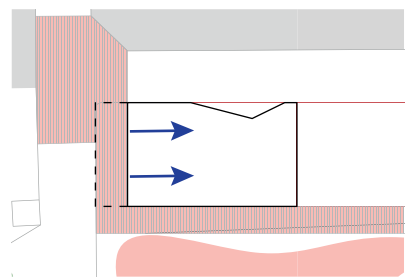
1. La diferència de cota entre el carrer Ter i el solar, genera una barrera arquitectònica molt present que s'ha de resoldre per a garantir l'accessibilitat al nou equipament.
2. Aquest fet genera una relació del solar amb la zona residencial del barri molt deficient, com si el solar donés l'esquena al veïnat.
3. En canvi, el nou equipament es relacionarà obertament amb els espais verds de l'Avda de les Glòries Catalanes i la zona industrial.
4. La majoria de veïns que s'aproximin caminat al Centre Cívic ho farà per la cantonada entre el carrer del Sindicat i el carrer del Ter, especialment les persones amb mobilitat reduïda.



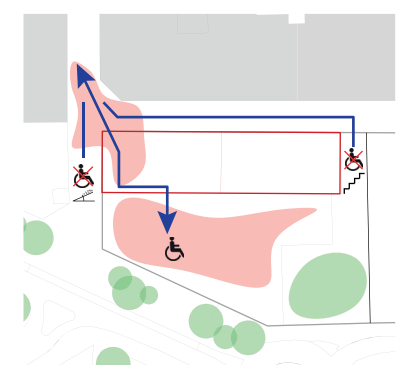
5. L'alta circulació de vehicles al Carrer de Colom el converteix en una barrera psicològica, la vida del barri es desenvolupa majoritàriament en l'espai urbà entre aquesta via i el parc de Valparadís. El nou equipament haurà de plantejar solucions atractives i diferents de les del parc per tal d'atreure el veïnat.

### E1 OBERTURA AL BARRI

La primera estratègia ha estat l'enretirada del volum construït a la planta baixa de la cantonada entre el carrer del Ter i el carrer del Sindicat per tal de donar continuïtat al carrer cap a la plaça i el Centre Cívic.



Aquest nou carrer de vianants serà una cessió conscient de l'espai públic per a les veïnes i els veïns del barri, a més de donar continuïtat amb un pendent inferior al 4% (considerat NO RAMPA pel CTE) oferirà diferents experiències en el seu recorregut cap a l'espai d'escenografia.

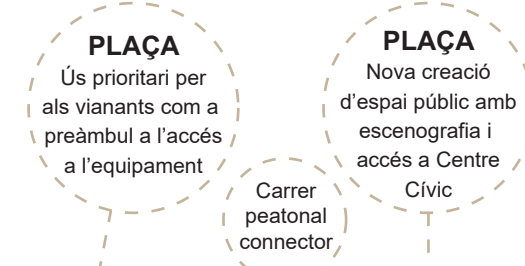
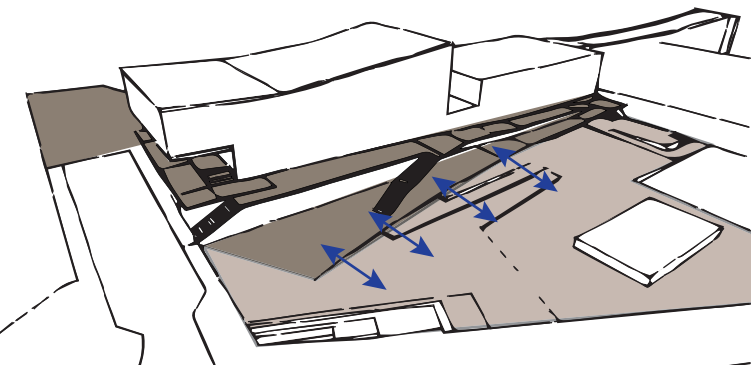


### E2 COM RESOLEM EL DESNIVELL

La proposta consisteix a incorporar un carrer per a vianants que envaeixi l'espai públic de la cantonada i, al mateix temps, en cedeixi un espai equivalent del propi equipament.

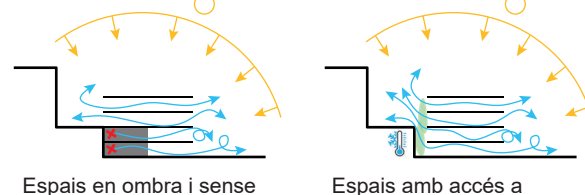
D'aquesta manera l'edifici es converteix en garantia per a la convènia a través de la seva configuració.

Aquest carrer amplifica la connexió amb la plaça i l'espai d'escenografia doncs al llarg de tot el seu recorregut proposa vistes dominants sobre aquest espai públic, esdevenint un mirador quan les activitats de la plaça ho requereixin.



### E3 IL·LUMINACIÓ I VENTILACIÓ

La disposició literal del programa a la parcel·la genera problemes de ventilació i il·luminació a les plantes inferiors de l'edifici. Proposem obrir un pati que enfatitzi la preexistència del mur alhora que afavoreixi l'accés d'il·luminació i la generació d'un pou d'aire fred com a sistema passiu de refrigeració.

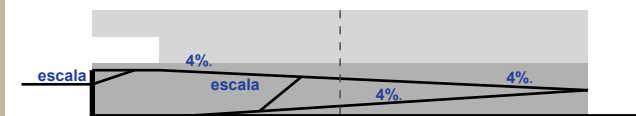


### E4 ACCESSIBILITAT

El desenvolupament del carrer per a vianants es farà d'acord amb la definició de pendent no considerada rampa.

El transitar per aquest recorregut serà el més semblant a caminar per un carrer totalment pla. Intercalarem escales per a facilitar el recorregut més àgil entre els dos nivells.

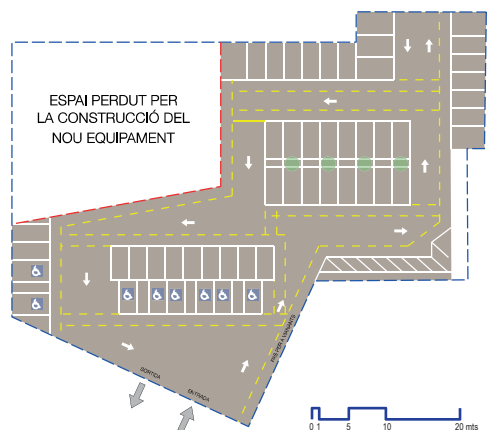
A més a més, al llarg de la rampa hi haurà accessos a tots els edificis pels quals transita, alguns d'ells s'apropiaran del carrer en determinats punts.



### REDISTRIBUCIÓ D'APARCAMENT.

En un futur immediat serà executat el projecte per a la creació de 83 places d'aparcament per a cotxes, 8 places d'aparcament adaptades i 10 places d'aparcament de motocicletes.

Aquesta és la disposició de places que quedarien després de l'execució de la nostra proposta: Restaran, sense necessitat de canviar la distribució, 44 places per a cotxes, 8 places adaptades i 10 places per a motocicletes.



ACCÉS AL CENTRE CÍVIC



PRINCIPIS DE BIOFILIA



PORXO SOTA CARRER



BAR / RESTAURANT



MIRADOR SOBRE ESCENARI



JOCs INFANTILS





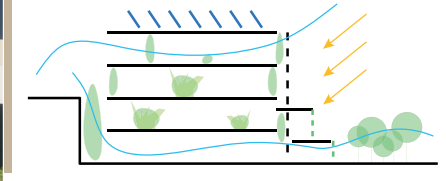


PLAÇA  
Carrer del Ter  
amb Sindicat

### DEMANDA ENERGÈTICA

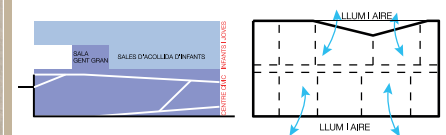
L'edifici planteja diverses estratègies de control de la demanda energètica i arquitectura passiva.

1. Elevat aïllament tèrmic
2. Control de la radiació solar
3. Incorporació de plantes per al control de la humitat relativa interior i el confort.
4. Generació d'energia solar tèrmica i elèctrica amb plaques solars.
5. Generació de pous d'aire fred



### EL PROGRAMA

El Centre Cívic ocupa les dues plantes inferiors, amb l'accés des de la plaça i el centre per a joves i la infància les dues superiors amb accés des de la cantonada. La sala per a la gent gran del Centre Cívic ocupa parcialment la planta baixa a carrer Ter, és un ús molt compatible amb el d'espais infantils. S'ha maximitzat la presència de llum natural a totes les sales, un paràmetre fonamental des de la perspectiva SALUT.



### ODS

A la nostra firma sabem que el desenvolupament sostenible és una obligació a la nostra professió. L'edificació té un impacte sobre el medi que cal reduir substancialment. Per aquest motiu a tots els nostres projectes mirem de posar el nostre granet de sorra al major nombre d'objectius de desenvolupament tecnològic.



### PREFABRICAT i MANTENIMENT

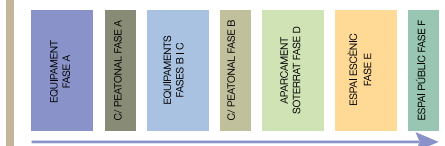
Proposem un edifici d'estructura de fusta de manteniment gairebé nul. Els materials d'acabats seran de base mineral (saludables i sostenibles) i alta durabilitat, inclús els elements de fusta que hi pugui haver a l'exterior seran de fusta tractada **SENSE NECESSITAT DE MANTENIMENT**.



### OPTIMITZACIÓ CONSTRUCTIVA

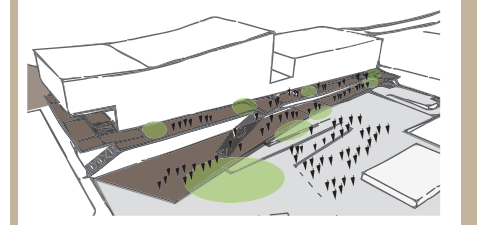
S'ha proposat un edifici compacte que permeti la seva construcció al marge de la resta de fases. El carrer per a vianants també s'ha previst en dues fases amb plena funcionalitat mitjançant la incorporació d'escaleres.

L'aparcament serà funcional fins que la plaça s'executi i serà en aquell moment quan la seva urbanització dotarà al conjunt de tot el seu potencial.



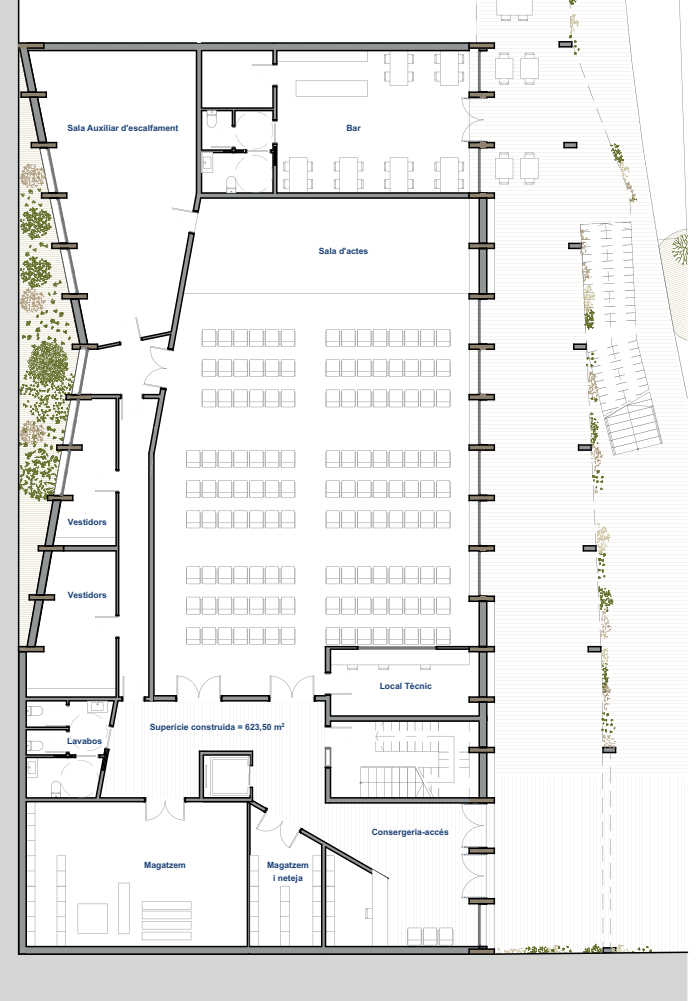
### VIABILITAT i COHERÈNCIA

L'edifici proposa una relació molt forta amb l'espai exterior d'escenografia. El nou carrer per a vianants serà l'element de costura entre el barri, l'equipament i l'espai verd i, alhora, oferirà tot tipus d'activitats: Bancs, jocs per a infants, la terrassa del bar i mirador cap als espectacles que es fan a la plaça.



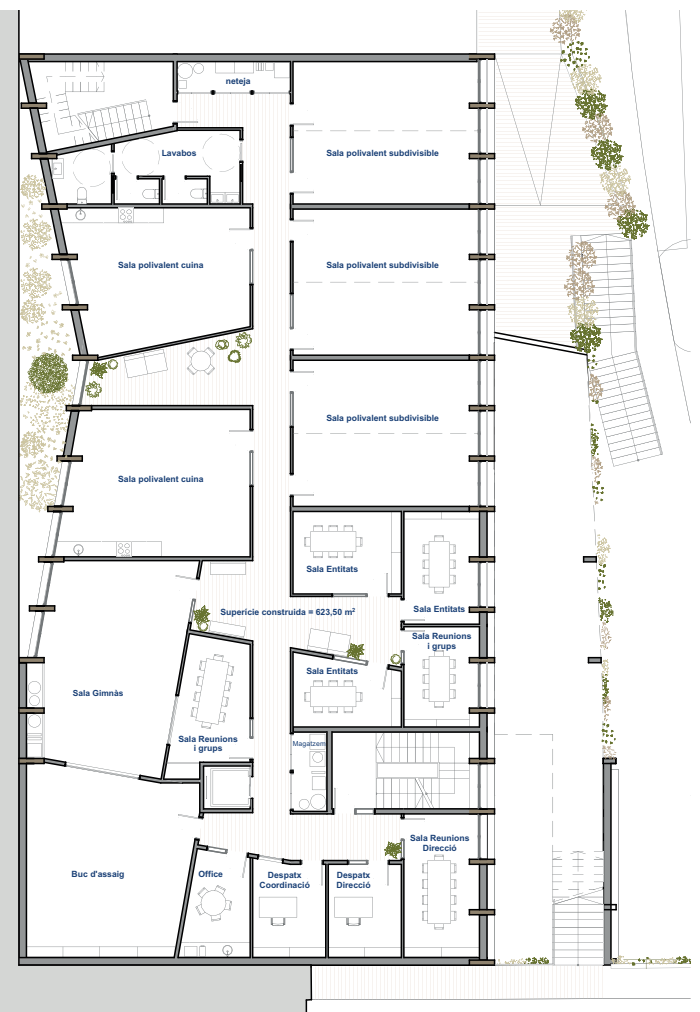
### PLANTA 0

Planta baixa des de la plaça  
Accés a Centre Cívic



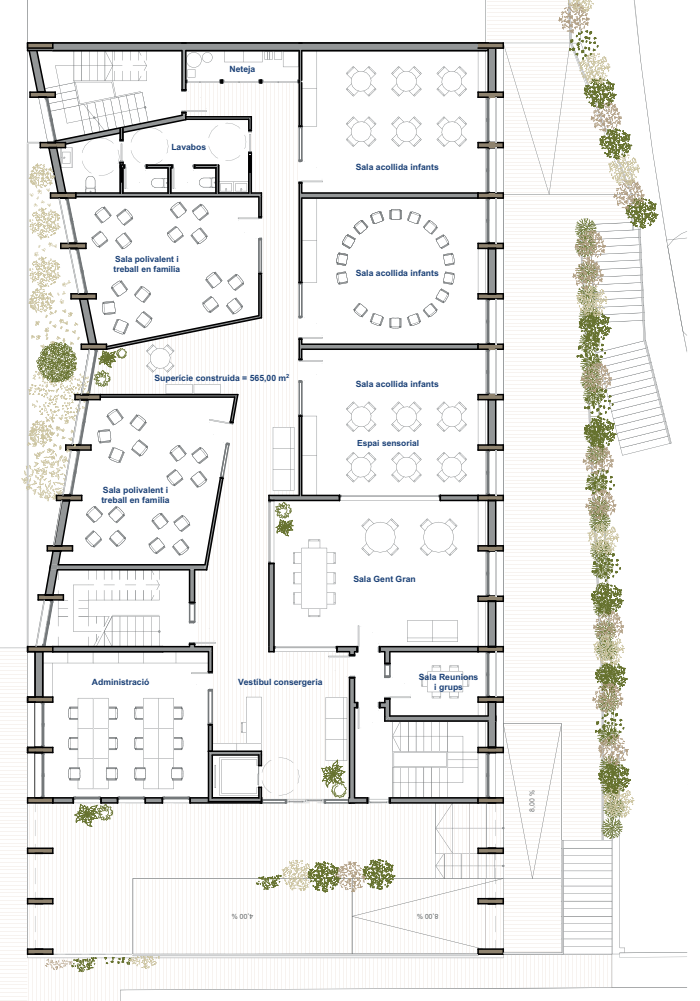
### PLANTA 1

Planta primera des de la plaça



### PLANTA 2

Planta baixa al C/ del Ter  
Accés al centre jove i de la infància



### PLANTA 3

Planta primera al C/ del Ter

