

CONCURS D'IDEES AMB INTERVENCIÓ DE JURAT,
PER LA SELECCIÓ DE LA MILLOR PROPOSTA
ARQUITECTÒNICA DEL NOU EQUIPAMENT
SAIFA KELLER AL BARRI DE CAN PALET
2/2

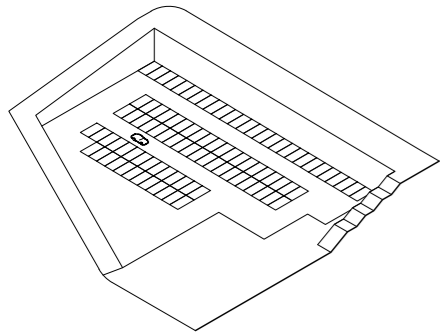


SITUACIÓ | e: 1_10.000

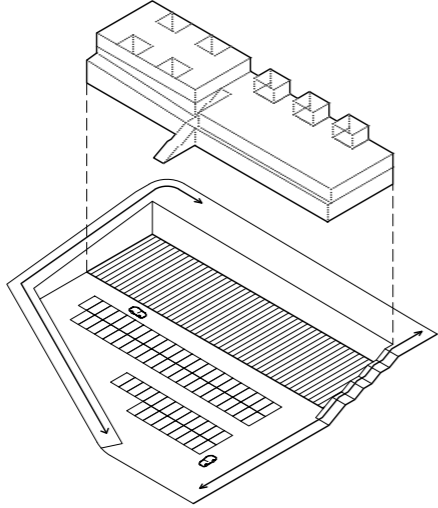


Vista exterior del conjunt de l'equipament un cop desenvolupades totes les fases del projecte

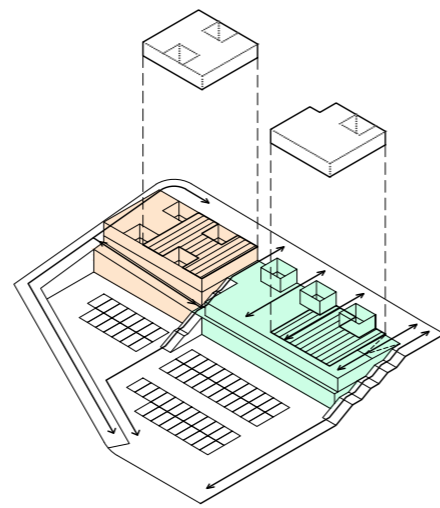
FASE 0 :
Adequació del solar



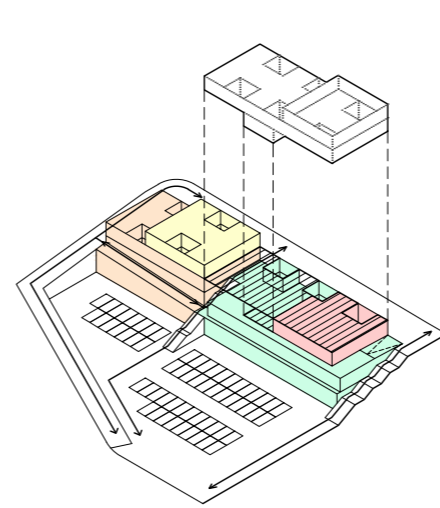
FASE A:
Centre Cívic + Centre Infants / Adolescents:



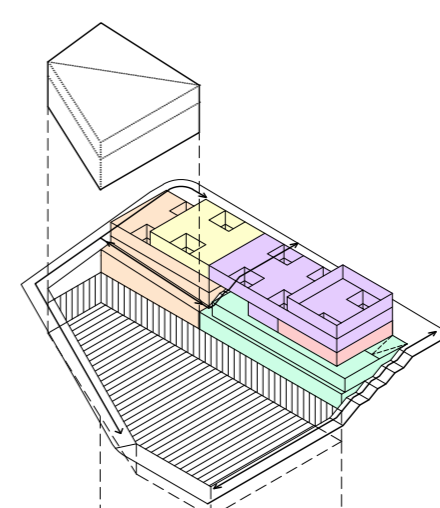
FASE B:
Ampl. Centre Cívic + Ampl. Centre Infants / Adolescents



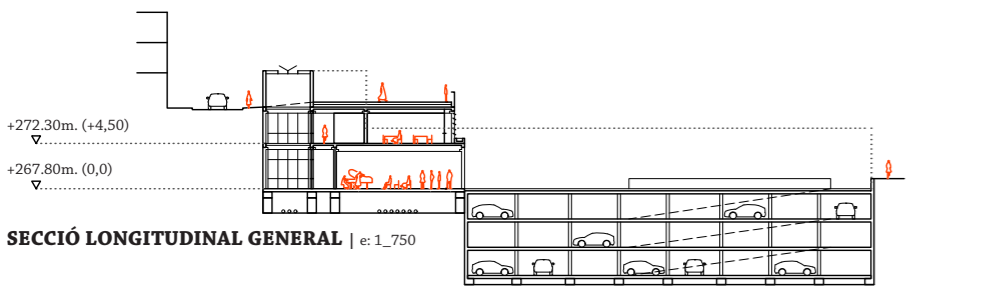
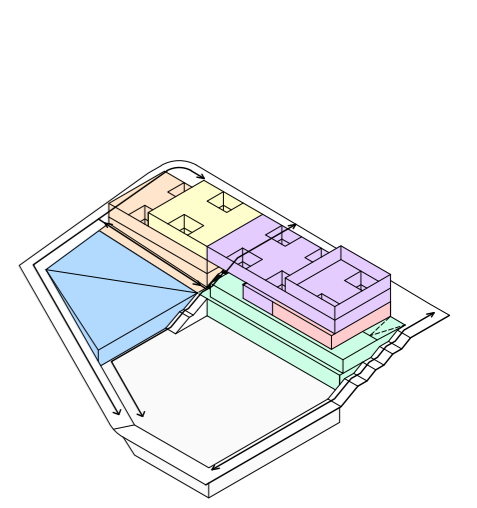
FASE C:
Escola Bressol



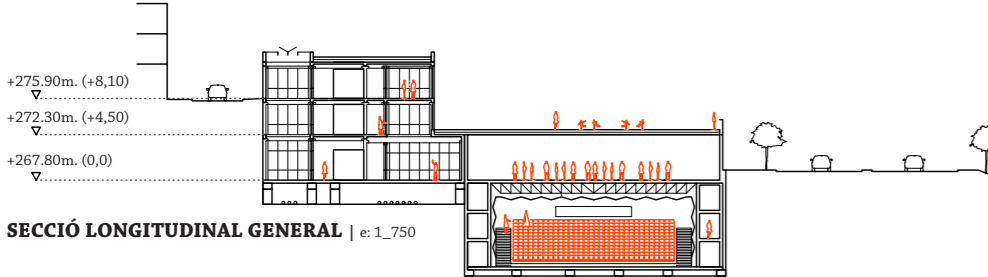
FASE D:
Espai Escènic + Aparcament



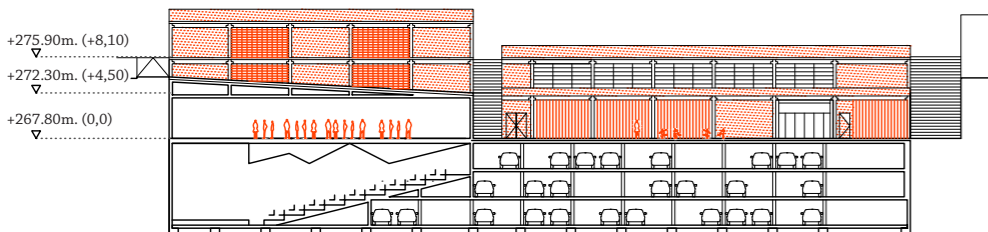
FASE E:
Urbanització espai públic i adequació del perímetre



SECCIÓ LONGITUDINAL GENERAL | e: 1_750



SECCIÓ LONGITUDINAL GENERAL | e: 1_750



SECCIÓ TRANSVERSAL GENERAL | e: 1_750

SUPERFICIE PARCEL·LA TOTAL: 3804 m2
(plaça Hipàtia d'Alexandria + solar equipament)

OCUPACIÓ EQUIPAMENTS:

Centre Cívic (CC):	870 m2
Centre Infants / Adolescents (CAI):	600 m2
Espai Escènic (sota rasant):	700 m2
Aparcament (sota rasant):	1.634 m2
TOTAL:	3.804 m2

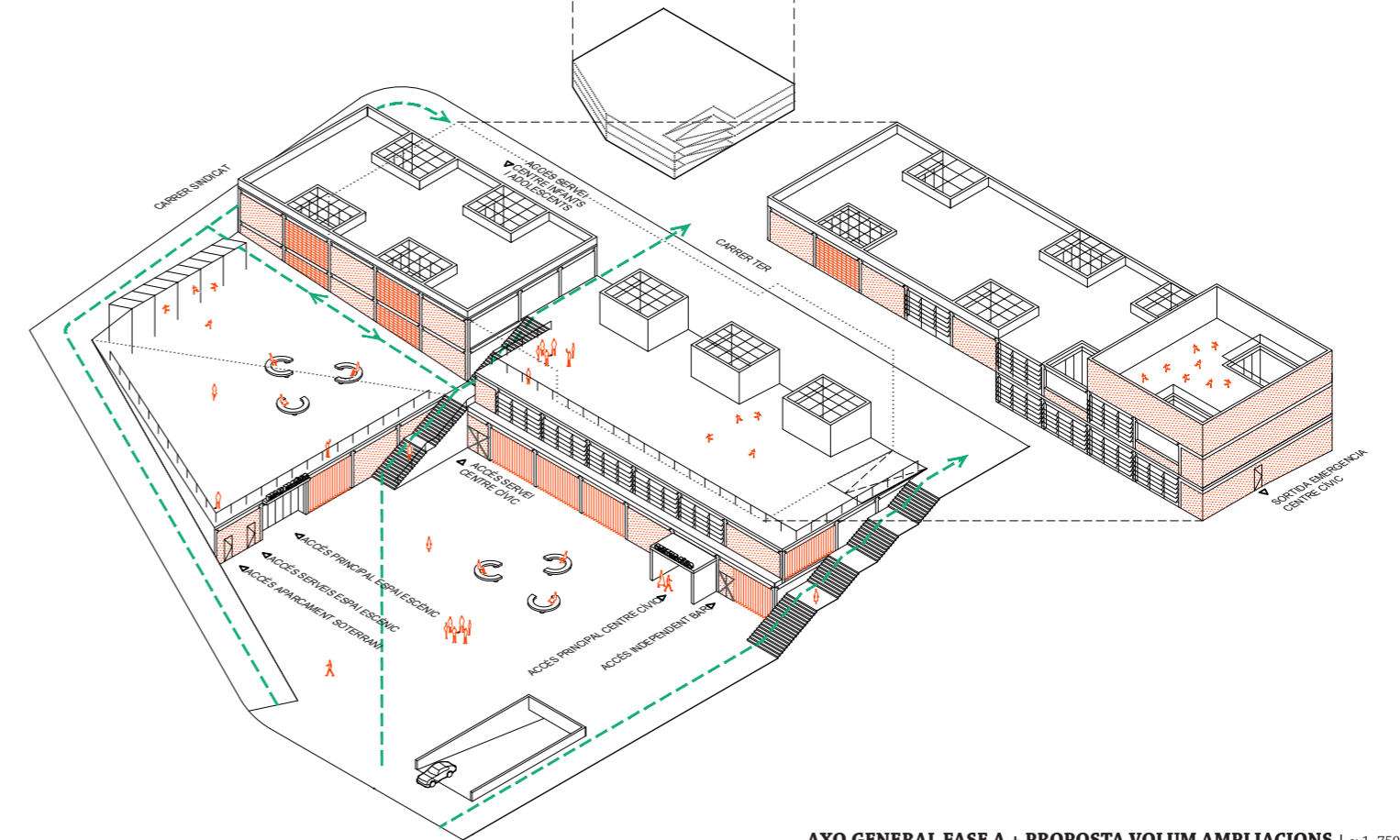
VOLUM EQUIPAMENTS:

Centre Cívic (CC):	6.796m3
Centre Infants / Adolescents (CAI):	6.372m3
Ampliació Centre Cívic:	842m3
Ampliació Centre Infants / Adolescents:	1.101,6m3
Escola Bressol:	3.475,80m3
Espai Escènic (sobre rasant):	3.500m3
Espai Escènic (sota rasant):	5.880m3
Aparcament:	13.725m3
TOTAL:	41.692,4 m3

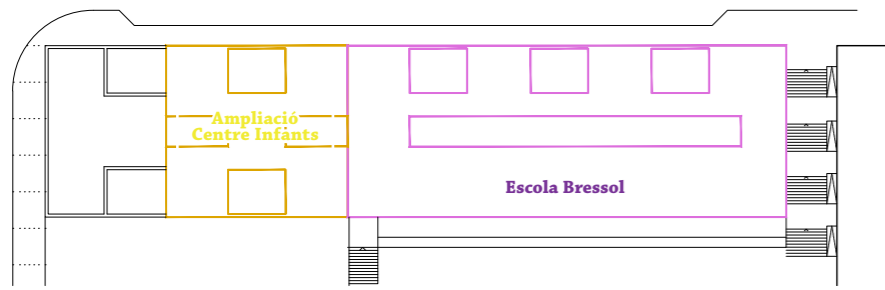
SUPERFICIE CONSTRUÏDA:

Centre Cívic (CC):	1509,81m2
Centre Infants / Adolescents (CAI):	1234,71m2
Ampliació Centre Cívic:	207,21m2
Ampliació Centre Infants / Adolescents:	252,42m2
Escola Bressol:	858m2
Espai Escènic (sobre rasant):	697m2
TOTAL SOBRE RASANT:	4.759,15 m2

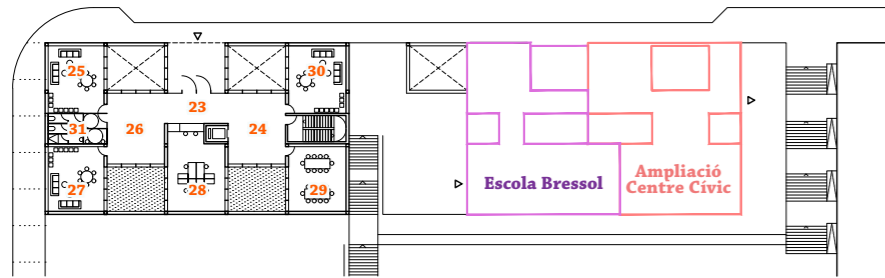
Espai Escènic (sota rasant):	697m2
Aparcament:	4.912,20m2
TOTAL SOTA RASANT:	5.609,20m2



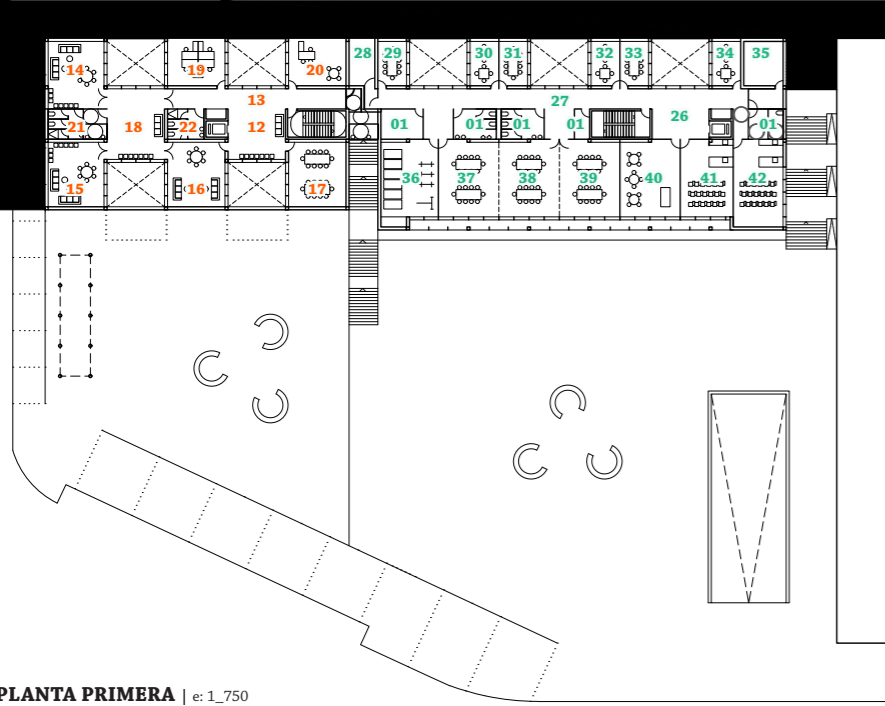
AXO GENERAL FASE A + PROPOSTA VOLUM AMPLIACIONS | e: 1_750



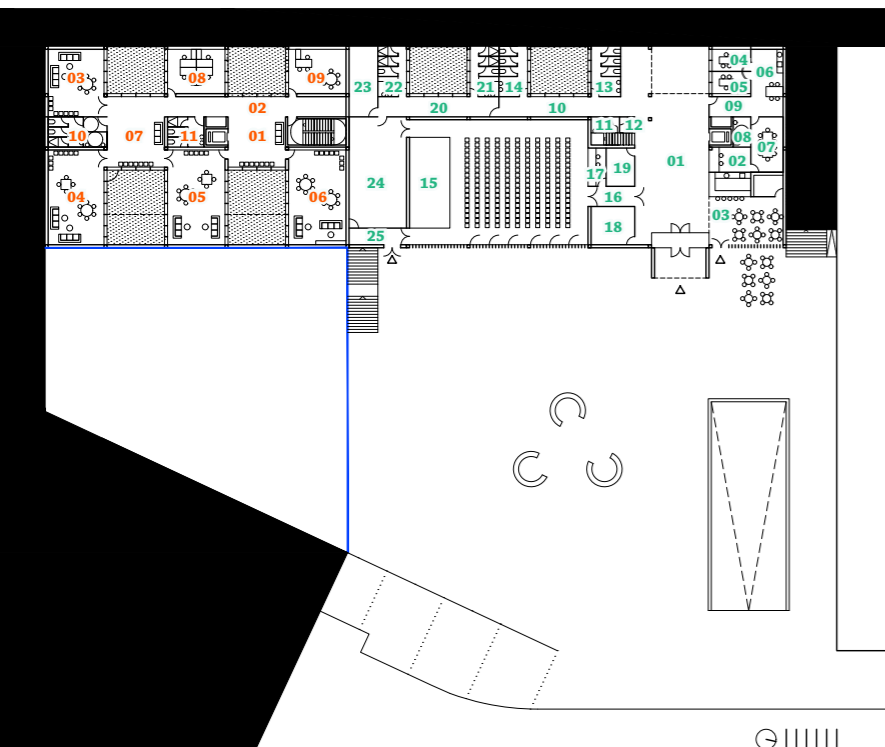
PLANTA TERCERA | e: 1_750



PLANTA SEGONA | e: 1_750



PLANTA PRIMERA | e: 1_750



PLANTA BAIXA | e: 1_750

CONCURS D'IDEES AMB INTERVENCIÓ DE JURAT,
PER LA SELECCIÓ DE LA MILLOR PROPOSTA
ARQUITECTÒNICA DEL NOU EQUIPAMENT
SAIFA KELLER AL BARRI DE CAN PALET
2/2

COHERÈNCIA I VIABILITAT CONSTRUCTIVA

- 1. NUCLIS VERTICALS I CIRCULACIONS INTERIORS:**
un únic nucli per edifici + circulacions optimitzades.
- 2. NUCLIS DE SERVEIS:**
crujia central en contacte amb la circulació
- 3. SIST. DE COMPARTIMENTACIÓ INT. i FAÇANA INT:**
sistema industrialitzat i en sec de fusta
- 4. FAÇANA EXTERIOR:**
doble fulla de termoarcilla + aïllament de suro
- 5. ESTRUCTURA:**
retícula regular i ordenada de formigó prefabricat

PROGRAMA FASE A:

PLANTA SEGONA CENTRE INFANTS ADOLESCENTS:
CAI23. Vestíbul: 19m2 | **CAI24.** Distribuidor: m2 | **CAI25.** Sala polivalent de treball 3-12 anys 1: 40m2 | **CAI26.** Sala auxiliar: 40m2 | **CAI27.** Sala polivalent de treball 3-12 anys 2: 35m2 | **CAI28.** Espai de gestió: 39m2 | **CAI29.** Sala polivalent de treball 3-12 anys 3: m2: 35m2 | **CAI30.** Sala de treball amb famílies: 40m2

PLANTA PRIMERA CENTRE CÍVIC
CC26. Vestíbul: 36m2 | **CC27.** Distribuidor: 50m2 | **CC28.** Buc d'assaig 1: 14m2 | **CC29.** Sala reunions 1: 14m2 | **CC30.** Sala entitats 1: 14m2 | **CC31.** Sala reunions 2: 14m2 | **CC32.** Sala entitats 2: 14m2 | **CC33.** Sala reunions 3: 14m2 | **CC34.** Sala entitats 3: 14m2 | **CC35.** Buc d'assaig 2: 24.30m2 | **CC36.** Gimnàs: 45m2 | **CC37.** Sala polivalent 1: 45m2 | **CC38.** Sala polivalent 2: 45m2 | **CC39.** Sala polivalent 3: 45m2 | **CC40.** Sala gent gran: 45m2 | **CC41.** Sala polivalent cuina 1: 40m2 | **CC42.** Sala polivalent cuina 2: 40m2

PLANTA PRIMERA CENTRE INFANTS ADOLESCENTS
CAI12. Vestíbul: 28.50m2 | **CAI13.** Distribuidor: 36m2 | **CAI14.** Sala polivalent treball 0-3 anys: 37m2 | **CAI15.** Sala acollida infants 1: 54m2 | **CAI16.** Sala acollida infants 2: 54m2 | **CAI17.** Sala acollida infants 3: 54m2 | **CAI18.** Sala auxiliar: 40m2 | **CAI19.** Espai de gestió: 27m2 | **CAI20.** Sala de treball individual: 27m2 | **CAI21.** Banys noies: 17.50m2 | **CAI22.** Banys nois: 11m2

PLANTA BAIXA CENTRE CÍVIC
CC01. Vestíbul d'accés/foyer/sala exposicions: 155m2 | **CC02.** Consergeria: 10.50m2 | **CC03.** Bar: 53m2 | **CC04.** Despatx responsable centre: 9.70m2 | **CC05.** Despatx coordinador: 9.70m2 | **CC06.** Office: 21.50m2 | **CC07.** Sala Reunions: 17.60m2 | **CC08.** Bany Adm.: 5.25m2 | **CC09.** Distribuidor adm.: 8.30m2 | **CC10.** Distribuidor 1: 24m2 | **CC11.** Bany adaptat: 4.50m2 | **CC12.** Neteja: 2.40m2 | **CC13.** Banys dones: 14.60m2 | **CC14.** Banys homes: 14.60m2 | **CC15.** Sala d'actes: 220m2 | **CC16.** Accés sala d'actes: 9.30m2 | **CC17.** Sala tècnica: 7m2 | **CC18.** Magatzem 1: 16.50m2 | **CC19.** Magatzem 2: 11m2 | **CC20.** Distribuidor 2: 24m2 | **CC21.** Vestuaris dones: 14.30m2 | **CC22.** Vestuaris homes: 14.30m2 | **CC23.** Magatzem 3: 20m2 | **CC24.** Sala auxiliar: 63m2 | **CC25.** Vestíbul accés servei: 10m2

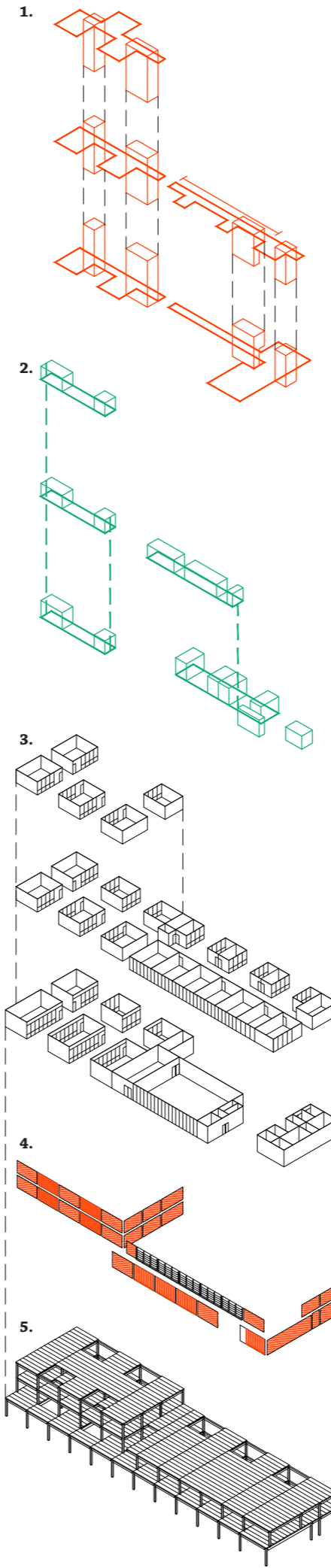
PLANTA BAIXA CENTRE INFANTS ADOLESCENTS
CAI01. Vestíbul: 28.50m2 | **CAI02.** Distribuidor: 36m2 | **CAI03.** Sala acollida joves 1: 37m2 | **CAI04.** Sala acollida joves 2: 54m2 | **CAI05.** Sala acollida joves 3: 54m2 | **CAI06.** Sala acollida joves 4: 54m2 | **CAI07.** Sala auxiliar: 40m2 | **CAI08.** Espai de gestió: 27m2 | **CAI09.** Sala de treball individual: 27m2 | **CAI10.** Banys noies: 17.50m2 | **CAI11.** Banys nois: 11m2

SUPERFÍCIE PARCEL·LA TOTAL: 3804 m2
(plaça Hipàtia d'Alexandria + solar equipament)

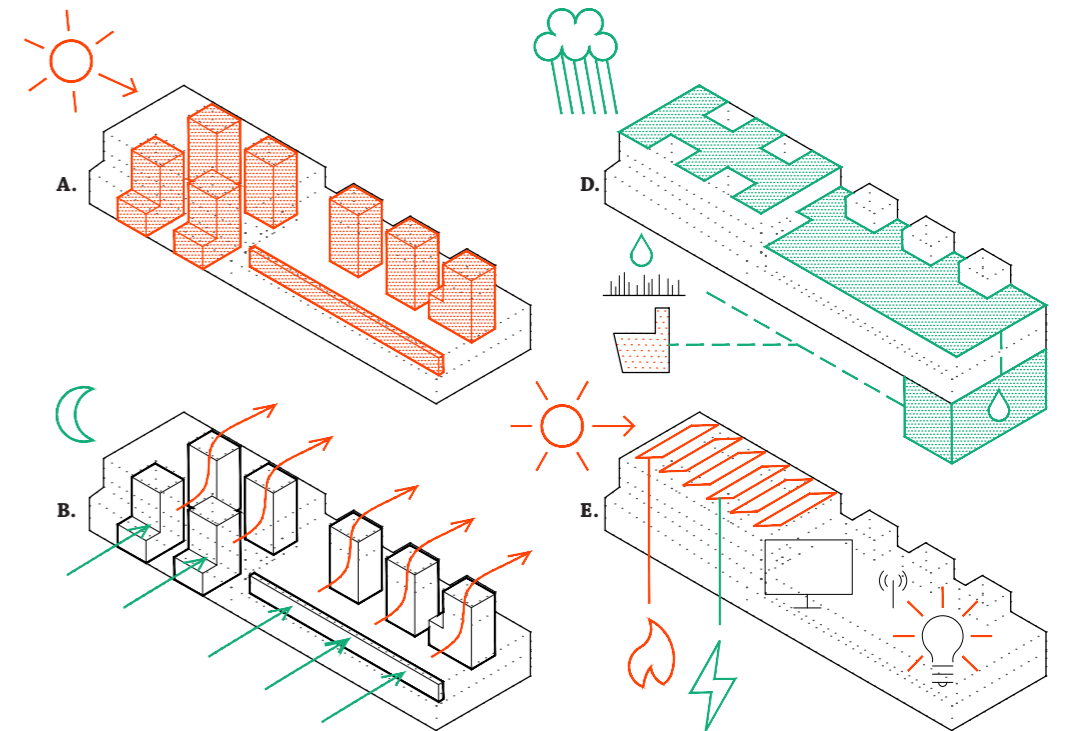
OCUPACIÓ EQUIPAMENTS:
Centre Cívic (CC): 870 m2
Centre Infants / Adolescents (CAI): 600 m2
TOTAL OCUPACIÓ FASE A: 1.470 m2

VOLUM EQUIPAMENTS:
Centre Cívic (CC): 6.796m3
Centre Infants / Adolescents (CAI): 6.372m3
TOTAL VOLUM FASE A: 13.168 m3

SUPERFÍCIE CONSTRUÏDA:
Centre Cívic (CC): 1509,81m2
Centre Infants / Adolescents (CAI): 1234,71m2
TOTAL SUP. CONSTRUÏDA FASE A: 2.744,52m2



Vista interior del centre cívic



EFICIÈNCIA ENERGÈTICA

- A. CAPTACIÓ SOLAR:**
efecte hivernacle en patis i façana est.
- B. DISSIPACIÓ NOCTURNA:**
ventilació natural dels espais interiors a les nits d'estiu.
- C. PRETRACTAMENT DE L'AIRE EN POUS CANADENCs:**
s'impulsa aire des dels pous cap als patis. a l'hivern permet augmentar la temperatura de l'aire i a l'estiu permet disminuir-la.
- D. CAPTACIÓ DE LES AIGÜES PLUVIALS:**
s'emmagatzema en un dipòsit per utilitzar-la pel rec.
- E. PANELLS SOLARS I FOTOVOLTAICS:**
generació d'ACS i electricitat per a l'ús de l'edifici.