

ZONES D'OMBRA
A LE PLACE DE L'ERMITA.

- LEYENDA GENERAL:
- PR PUNTO DE RELANTE INICIAL
 - e B EE EJES ESTRUCTURA
 - XX.YY m2 SP SUPERFICIE DE TOLDO
 - X.YY m AL ALTURA DE PILAR EN PUNTA (COTA ALTIMÉTRICA)

- LEYENDA DE ESTRUCTURA ZONA DE SOMBRA
- a 03 A ARBOLADO EXISTENTE MAYOR DE TRES AÑOS 13 uds.
 - p 02 P PILAR ESTRUCTURA PERGOLA COLOR: PANTONE 11-4201 8 uds.
SOPORTES METÁLICOS CIRCULARES DE DIMENSIÓN CHS 148.3 X 8.0 mm.
CIMENTACIÓN ZAPATAS AISLADAS DE HORMIGÓN ARMADO 150 X 225 cm.
 - c 03 C CABLES ESTRUCTURA PERGOLA (L1) 19 AISI 316, DE SECCIÓN Ø8 mm 5 uds.
 - t 04 T TOLDOS DE CUBRICIÓN COLOR: 1430 4 uds.
- ESPACIO CENTRAL DONDE SE DESPLIEGAN TOLDOS DE SOMBRERO. TIPO S GREEN SGLTS 450GR / M² (O SIMILAR) TEJIDOS MICRO-PERFORADOS FORMADOS POR HILOS DE POLIÉSTER DE ALTA TENACIDAD. RECUBIERTOS CON PVC CON TRATAMIENTO IGNIFUGO M2.
- 101 I ILUMINACIÓN 8 uds.
- LUMINARIAS ASOCIADAS A PILARES, COLOCADAS CADA 4 M, A UNA ALTURA ADECUADA RESPECTO AL NIVEL DE SUELO. PRE-INSTALACIÓN COMPLETA CON TODOS LOS ELEMENTOS NECESARIOS. EL MODELO DE LUMINARIA SERÁ SELECCIONADO DEL CATÁLOGO OFICIAL DEL AYUNTAMIENTO.

- NOTAS GENERALES
- 1) SUSTITUCIÓN Y REPARACIÓN DE PAVIMENTO, MANTENIMIENTO EL MATERIAL, DIMENSIONES Y ACABADO DEL PAVIMENTO EXISTENTE. DESMONTAJE DE LAS FAROLAS INDICADAS EN EL PLANO (AL MENOS TRES UNIDADES), INCLUYENDO DESCONEXIÓN ELÉCTRICA, RETIRO CONTROLADO Y TRASLADO A ZONA DE ACCESO O DISPOSICIÓN FINAL.
 - 2) REUBICACIÓN DE ELEMENTOS DE MOBILIARIO URBANO COMO BANCOS, PARELLAS, BOLLARDS U OTROS, SEGUN LA NUEVA DISTRIBUCIÓN PROPUESTA, GARANTIZANDO ACCESIBILIDAD Y CONTINUIDAD DE CIRCULACIÓN PEATONAL.
 - 3) LOS EJES DE LA ESTRUCTURA DEBEN SEGUIR LAS LÍNEAS EN EL PAVIMENTO COMO GUÍA PARA DAR CONTINUIDAD VISUAL A LA ACTUACIÓN.
 - 4) APLICACIÓN DEL COLOR ESPECIFICADO PARA PILARES Y TOLDOS CONFORME A LA GAMA DEFINIDA EN EL PROYECTO (VER CODIFICACIÓN RAL/PANTONE CORRESPONDIENTE). PILARES: PANTONE 11-4201 TOLDOS: PANTONE 11-4201
 - 5) EXCAVACIONES LOCALIZADAS PARA LA EJECUCIÓN DE LA CIMENTACIÓN ADECUADA DE INSTALACIONES Y SUSTITUCIÓN DE CAPAS ESTRUCTURALES DEL PAVIMENTO, EJECUTADAS DE FORMA MANUAL O MECÁNICA, SEGUN CORRESPONDENCIA, ASEGURANDO LA PROTECCIÓN DE INFRAESTRUCTURA EXISTENTE Y LA CORRECTA GESTIÓN DEL MATERIAL EXTRAÍDO.

- NOTAS IMPORTANTES
- 1.- Las cotas de los planos Arquitectónicos deberán tener prioridad sobre cualquier otro realizado por algún consultor, asesor o contratista.
 - 2.- Las dimensiones escritas en estos planos y dibujos tendrán prioridad sobre dimensiones o escala.
 - 3.- Los contratistas deberán verificar y ser responsables por todas las dimensiones y condiciones en la obra, y LA DIRECCIÓN DE OBRA Y LA PROPIEDAD deben ser notificado de cualquier variación en las dimensiones y condiciones indicadas en cualquier plano antes de su ejecución.
 - 4.- En caso de existir discrepancias en la información, estas deben consultarse con la dirección de obra antes de su ejecución.
 - 5.- Deberán consultarse las fechas y revisiones subsiguientes de cada plano.
 - 6.- Todas las medidas de paños, ángulos y niveles que se relacionen con cualquier otro elemento deben ser verificadas en obra.

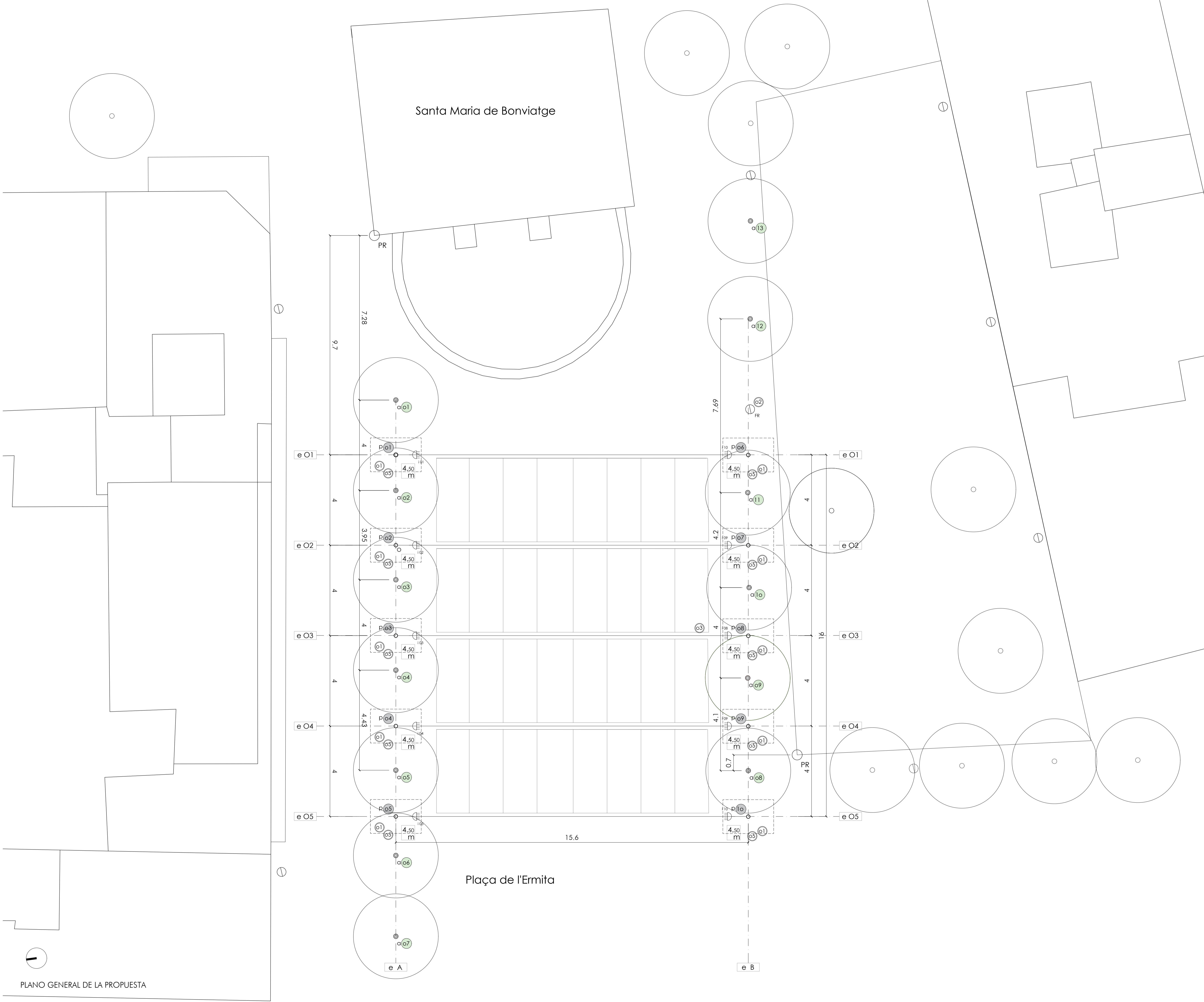
DIBUJADO POR	FECHA REVISADO POR	FECHA
DVCH ARQUITECTOS	17-12-2025	

ZONES D'OMBRA
A LES PLACES DE L'ERMITA.

D V C H De Villar Chacón Arquitectos www.devillarchacon.com
José De Villar Martínez Carlos Chacón Pérez

Proyecto Básico y de Ejecución.
Instalació de zones d'Ombra (estructura metàl·lica i tendals), en Sant Joan Despi.

Arquitectos: José de Villar Martínez, Carlos Chacón Pérez. diciembre 2025



ZONES D'OMBRA
A LE PLACE DE L'ERMITA.

- LEYENDA GENERAL:
- PR PUNTO DE RELANTE INICIAL
 - e B EE EJES ESTRUCTURA
 - XX.YY m2 SP SUPERFICIE DE TOLDO
 - X.YY m AL ALTURA DE PLAR EN PUNTA (COTA ALTIMÉTRICA)

- LEYENDA DE ESTRUCTURA ZONA DE SOMBRA
- a03 A ARBOLADO EXISTENTE MAYOR DE TRES AÑOS 13 uds.
 - p02 P PLAR ESTRUCTURA PERGOLA COLOR: PANTONE 11-4201 8 uds.
SOPORTES METÁLICOS CIRCULARES DE DIMENSIÓN CHS 148.3 X 8.0 mm.
CIMENTACIÓN ZAPATAS AISLADAS DE HORMIGÓN ARMADO 150 X 225 cm.
 - c03 C CABLES ESTRUCTURA PERGOLA (Lx) 19 AISI 316, DE SECCIÓN Ø8 mm 5 uds.
 - t04 T TOLDOS DE CUBRICIÓN COLOR: 16630 4 uds.
- ESPACIO CENTRAL DONDE SE DESPLIEGAN TOLDOS DE SOMBRERO. TIPO S GREEN SGLTIS 450GR / M² (O SIMILAR) TEJIDOS MICRO-PERFORADOS FORMADOS POR HILOS DE POLIÉSTER DE ALTA TENACIDAD. RECUBIERTOS CON PVC CON TRATAMIENTO IGNIFUGO M2.
- I01 I ILUMINACIÓN 8 uds.
- LUMINARIAS ASOCIADAS A PILARES, COLOCADAS CADA 4 M, A UNA ALTURA ADECUADA RESPECTO AL NIVEL DE SUELO. PRE-INSTALACIÓN COMPLETA CON TODOS LOS ELEMENTOS NECESARIOS. EL MODELO DE LUMINARIA SERÁ SELECCIONADO DEL CATALOGO OFICIAL DEL AYUNTAMIENTO.

- NOTAS GENERALES
1. SUSTITUCIÓN Y REPARACIÓN DE PAVIMENTO, MANTENIMIENTO DEL MATERIAL, DIMENSIONES Y ACABADO DEL PAVIMENTO EXISTENTE. DESMONTAJE DE LAS FAROLAS INDICADAS EN EL PLANO (AL MENOS TRES UNIDADES), INCLUIDO DESCONEXIÓN ELÉCTRICA, RETIRO CONTROLADO Y TRASLADO A ZONA DE ACOPPIO O DISPOSICIÓN FINAL.
 2. REUBICACIÓN DE ELEMENTOS DE MOBILIARIO URBANO COMO BANCOS, PAREDES, BARRIDOS U OTROS, SEGUN LA NUEVA DISTRIBUCIÓN PROPUESTA, GARANTIZANDO ACCESIBILIDAD Y CONTINUIDAD DE CIRCULACIÓN PEATONAL.
 3. LOS EJES DE LA ESTRUCTURA DEBEN SEGUIR LAS LINEAS EN EL PAVIMENTO COMO GUÍA PARA DAR CONTINUIDAD VISUAL A LA ACTUACIÓN.
 4. APLICACIÓN DEL COLOR ESPECIFICADO PARA PILARES Y TOLDOS CONFORME A LA GAMA DEFINIDA EN EL PROYECTO (VER CODIFICACIÓN RAL/PANTONE CORRESPONDIENTE). PILARES: PANTONE 11-4201 TOLDOS: PANTONE 11-4201
 5. EXCAVACIONES LOCALIZADAS PARA LA EJECUCIÓN DE LA CIMENTACIÓN ADECUADA DE INSTALACIONES Y SUSTITUCIÓN DE CAPAS ESTRUCTURALES DEL PAVIMENTO, EJECUTADAS DE FORMA MANUAL O MECÁNICA, SEGUN CORRESPONDENCIA, ASEGURANDO LA PROTECCIÓN DE INFRAESTRUCTURA EXISTENTE Y LA CORRECTA GESTIÓN DEL MATERIAL EXTRAÍDO.

- NOTAS IMPORTANTES
1. Las cotas de los planos Arquitectónicos deberán tener prioridad sobre cualquier otro realizado por algún consultor, asesor o contratista.
 2. Las dimensiones escritas en estos planos y dibujos tendrán prioridad sobre dimensiones o escala.
 3. Los contratistas deberán verificar y ser responsables por todas las dimensiones y condiciones en la obra, y LA DIRECCIÓN DE OBRA Y LA PROPIEDAD deben ser notificados de cualquier variación en las dimensiones y condiciones indicadas en cualquier plano antes de su ejecución.
 4. En caso de existir discrepancias en la información, estas deben consultarse con la dirección de obra antes de su ejecución.
 5. Deberán consultarse las fechas y revisiones subsiguientes de cada plano.
 6. Todas las medidas de patas, diámetros y niveles que se relacionen con cualquier otro elemento deben ser verificadas en obra.

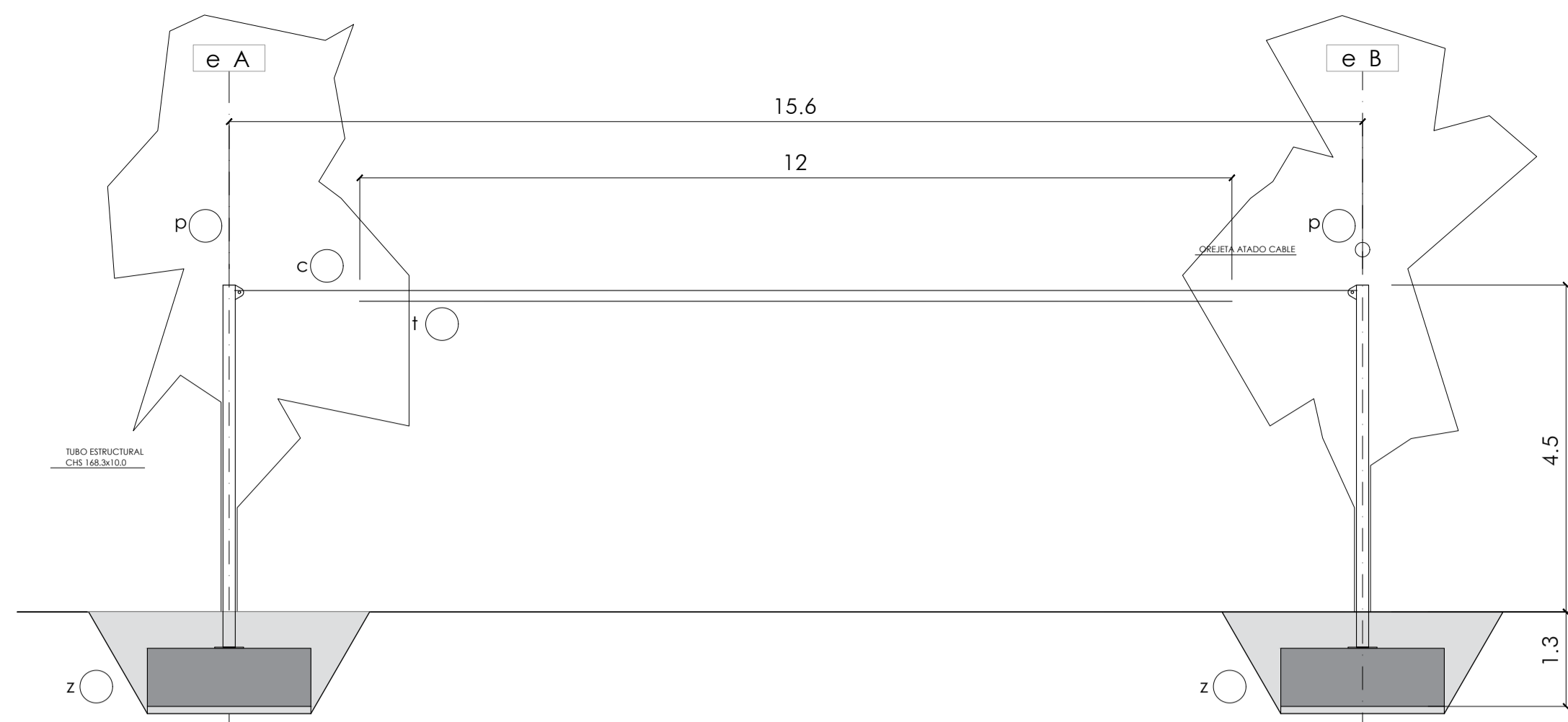
DIBUJADO POR	FECHA	REVISADO POR	FECHA
DVCH ARQUITECTOS	17-12-2025		

ZONES D'OMBRA
A LES PLACES DE L'ERMITA.

D V C H De Villar Chacón Arquitectos www.devillarchacon.com
José De Villar Martínez Carlos Chacón Pérez

Proyecto Básico y de Ejecución.
Instalación de zonas d'Ombra (estructura metálica y tendals), en Sant Joan Despi.

Arquitectos: José de Villar Martínez, Carlos Chacón Pérez. diciembre 2025

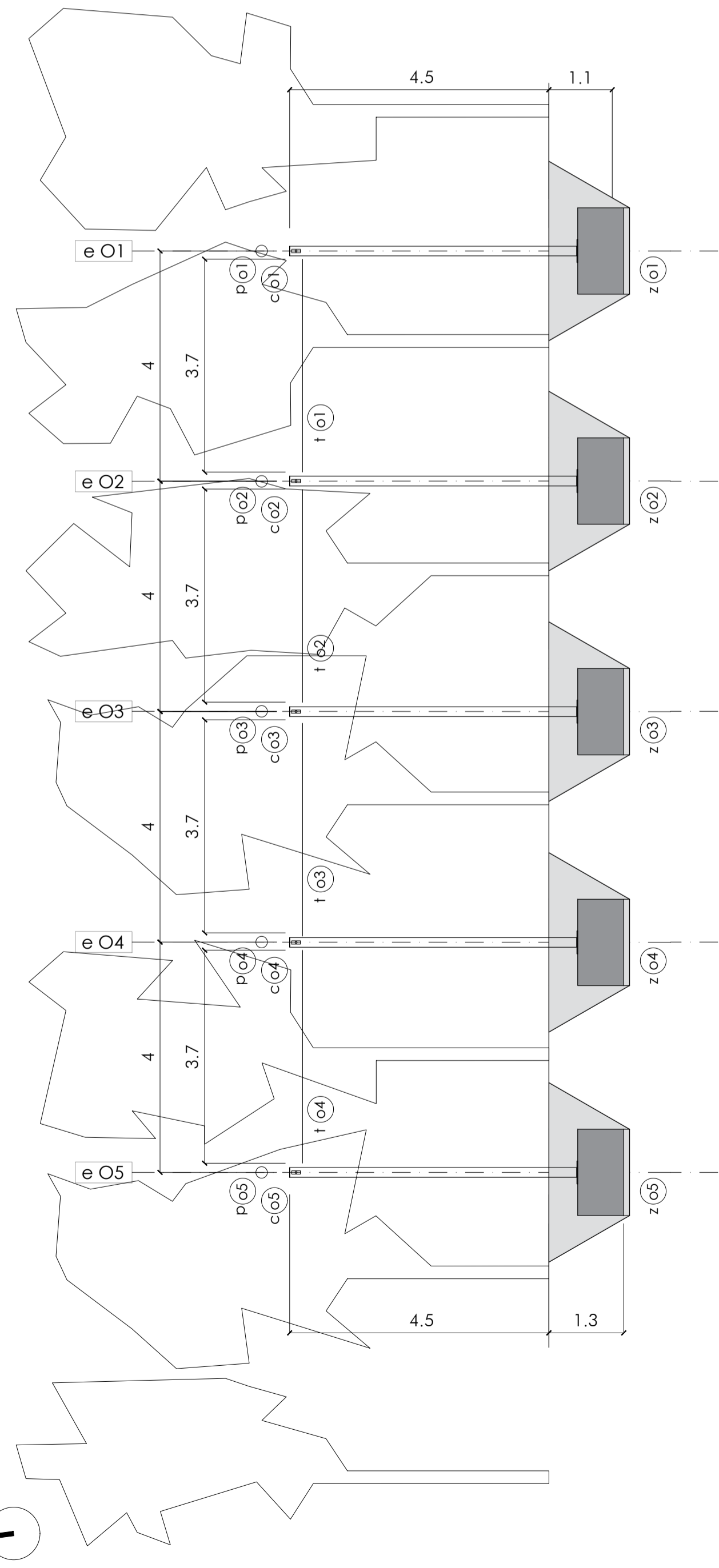


SECCIÓN TRANSVERSAL B-B'

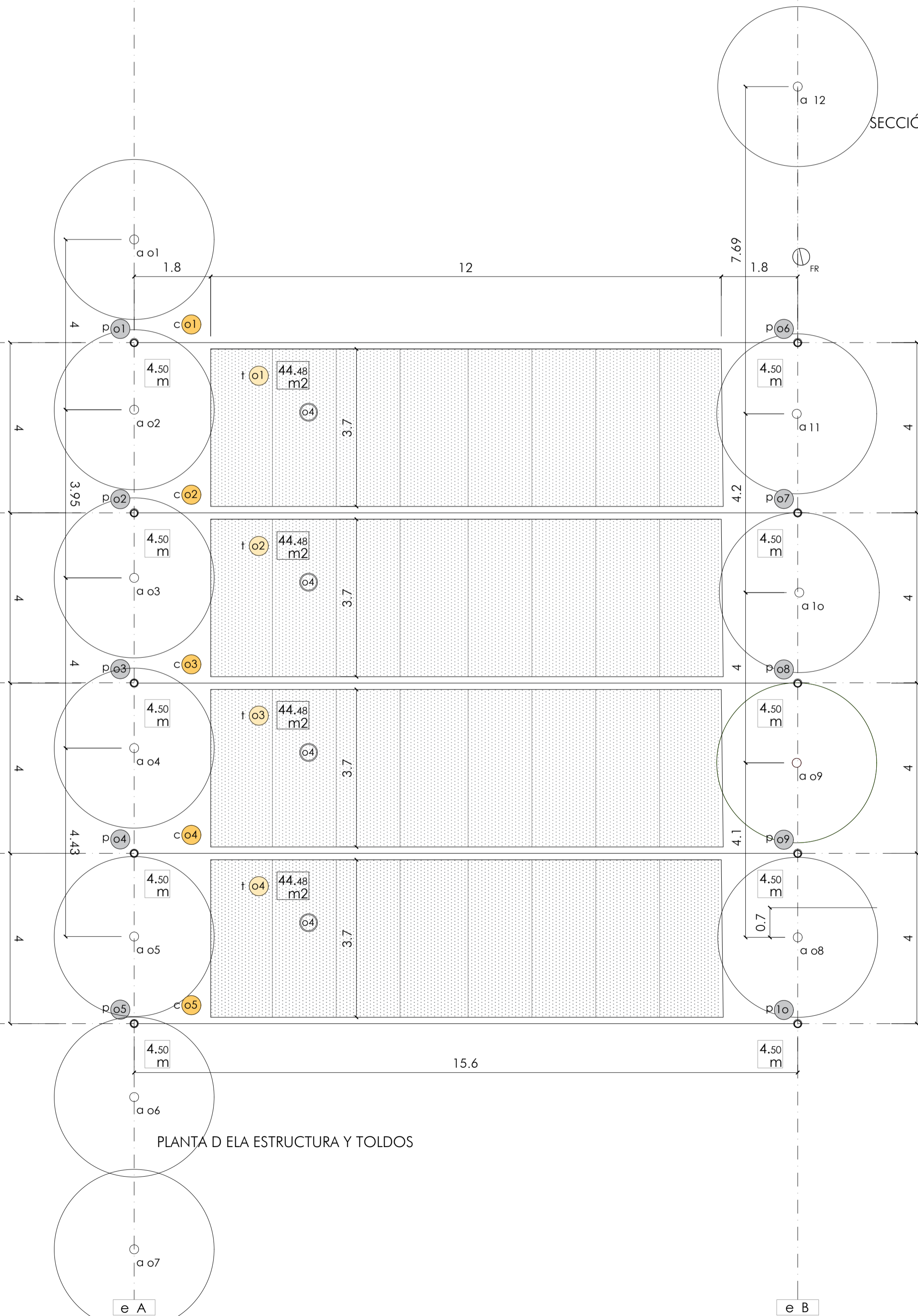


EJEMPLO DE CORTE DE TROQUEL GEOMÉTRICO DEL TEXTIL DE LOS TOLDOS

SECCIÓN LONGITUDINAL A-A'

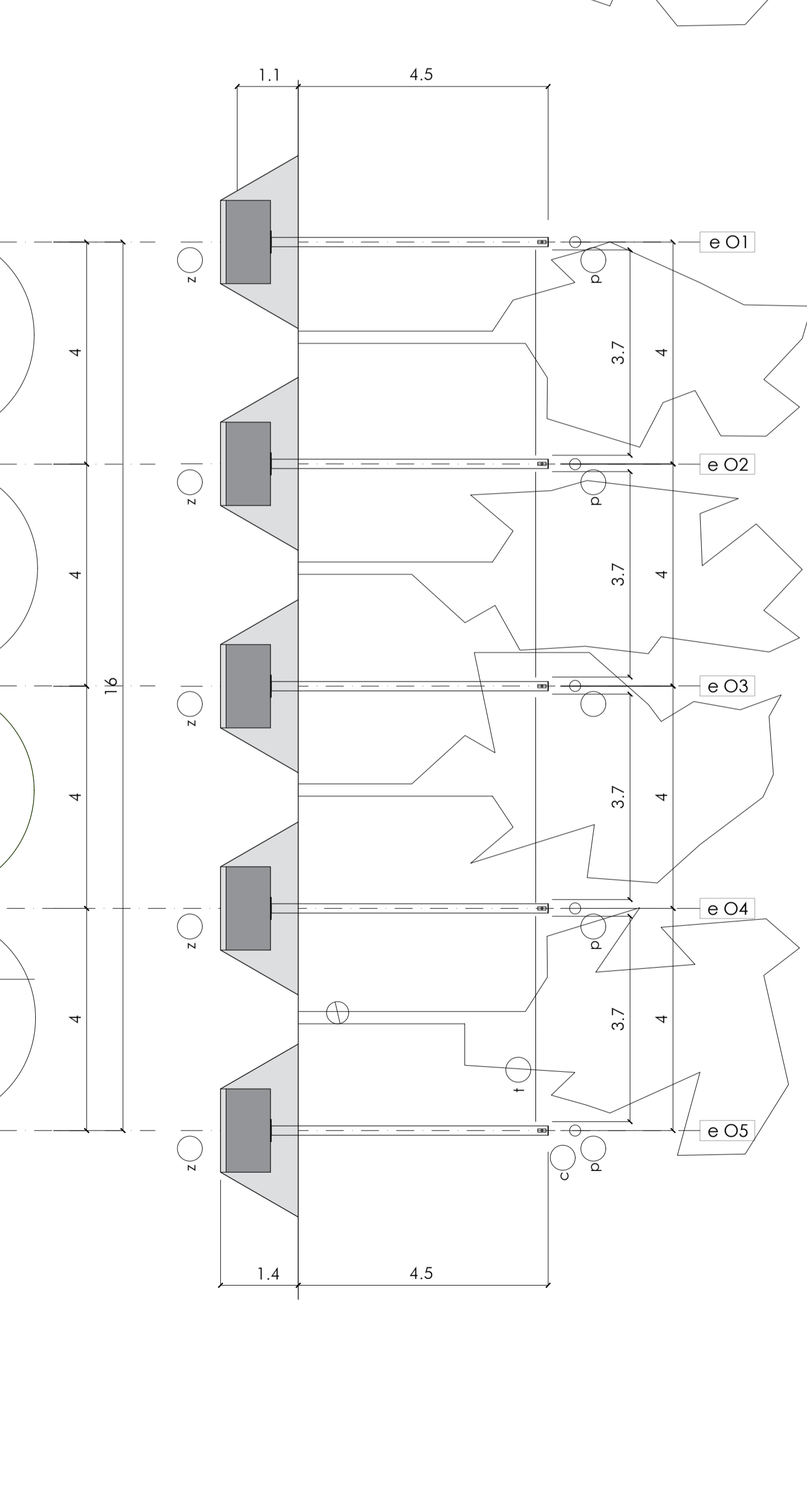


PLANO GENERAL DE LA PROPUESTA

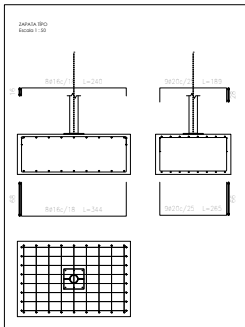


PLANTA DE LA ESTRUCTURA Y TOLDOS

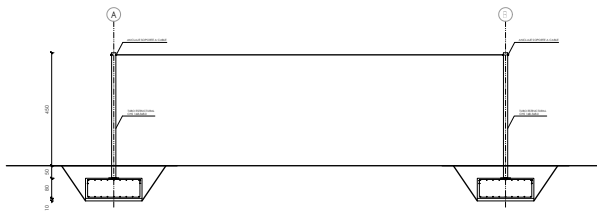
SECCIÓN LONGITUDINAL C-C'



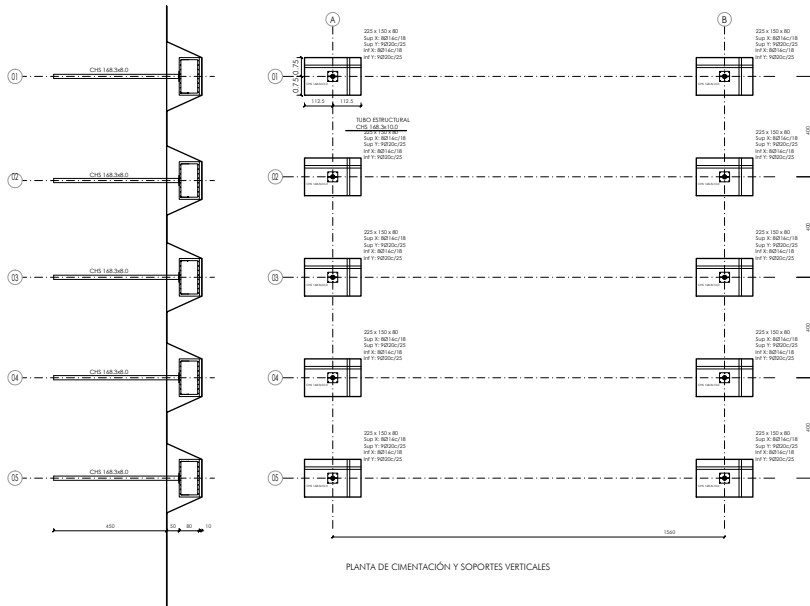
PLANO GENERAL DE LA PROPUESTA



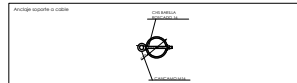
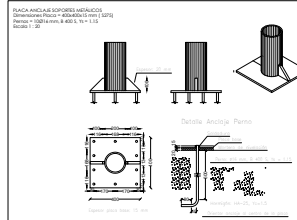
SECCIÓN LONGITUDINAL A-A'



SECCIÓN TRANSVERSAL B-B'



PLANTA DE CIMENTACIÓN Y SOPORTES VERTICALES



CUADRO DE CARACTERÍSTICAS SEGUN CÓDIGO ESTRUCTURAL MATERIALES, NIVEL DE CONTROL Y COEFICIENTES DE SEGURIDAD:

HORMIGÓN					
ELEMENTOS ESTRUCTURALES	Tipo de Hormigón	Nivel de Control	Resistencia Característica (MPa)	Reclutamiento Nominal (mm)	Coefficientes de Seguridad
Cimentación	M 30 B / F 30 C / F 40 B / F 40 A	ESTADÍSTICO	30 MPa	50	Sluccion Permanente: 1.30 Sluccion Accidental: 1.30

ACERO-EN BARRAS					
ELEMENTOS ESTRUCTURALES	Tipo de Acero	Nivel de Control	Resistencia Característica (MPa)	Coefficientes de Seguridad	
Columnas	S 500 SD	NORMAL	500 MPa	Sluccion Permanente: 1.15	
Losas	S 500 T	NORMAL	500 MPa	Sluccion Accidental: 1.30	

ACERO-EN PERFILES (CITE DB-SE-A)					
ELEMENTOS ESTRUCTURALES	Tipo de Acero	Nivel de Control	Resistencia Característica (MPa)	Coefficientes de Seguridad	
Asesna Compuacero	S 275-2B	NORMAL	275 MPa	Sluccion Permanente: 1.10	

EJECUCIÓN					
TIPO DE ACCIÓN	Nivel de Control	Coefficiente de Seguridad (según Art. 6.1.1)	Resistencia Característica (MPa)	Resistencia Característica (MPa)	Resistencia Característica (MPa)
Permanente	NORMAL	1.35	1.35	1.35	1.35
Permanente de valor no const.	NORMAL	1.30	1.30	1.30	1.30
Variable	NORMAL	1.35	1.35	1.35	1.35
Accidental	NORMAL	1.30	1.30	1.30	1.30

CONDICIONES DE DURABILIDAD (ART. 43.2):

CLASE DE EXPOSICIÓN:	X0	X1	X2	X3	X4	X5	X6	X7	X8	X9	X10
MÁXIMA RELACION AGUA/CEMENTO (max)	0.65	0.60	0.60	0.55	0.50	0.45	0.45	0.45	0.45	0.45	0.45
MÍNIMO CONT. CEMENTO (kg/m³)	250	275	300	300	300	300	350	350	350	350	350
RESISTENCIA MÍNIMA (N/mm²)	25	25	25	30	30	30	30	35	35	35	35
VALOR MÁX. ABERTURA Y FISURA (mm)	0.4	0.4	0.3	0.3	0.2	0.2	0.1	0.1	0.1	0.1	0.1

- NOTAS:
1. TODOS LOS DATOS RELATIVOS A LA GEOMETRÍA DE ESTE PROYECTO SE TOMARÁN EN LOS PLANOS DE ARQUITECTURA. LOS VALORES QUE FIGURAN EN LOS PLANOS DE ESTRUCTURA SE VERIFICARÁN CON LOS PLANOS DE REFINADO.
 2. EL DESARROLLO DE LOS ELEMENTOS DE HORMIGÓN REQUERIRÁ LA AUTORIZACIÓN EXPRESA DEL DIRECTOR DE EJECUCIÓN. NO SE PROCEDIRÁ AL DESARROLLO DE NINGÚN ELEMENTO SIN ANTES CONOCER LA RESISTENCIA DEL MISMO A LOS 7 DÍAS DE EDAJ.

EMPALME POR SOLAPES DE BARRAS TRACCIONADAS											
LONGITUDES DE ANCLAJE DE BARRAS CORRUGADAS											
HORIZONTAL											
TIPO DE POSICIÓN	EN	EN	EN	EN	EN	EN	EN	EN	EN	EN	EN
25 N/mm²	L30 (desar.)	25 cm	25 cm	30 cm	40 cm	50 cm	60 cm	70 cm	75 cm	100 cm	120 cm
30 N/mm²	L30 (desar.)	25 cm	25 cm	30 cm	40 cm	50 cm	60 cm	70 cm	75 cm	100 cm	120 cm
35 N/mm²	L30 (desar.)	25 cm	25 cm	30 cm	40 cm	50 cm	60 cm	70 cm	75 cm	100 cm	120 cm