



**PLEC DE PRESCRIPCIONS TÈCNIQUES PER A LA
CONTRACTACIÓ DEL SUBMINISTRAMENT I MUNTATGE DE
MOBILIARI I EQUIPAMENTS PER LA PLANTA TECNOLÒGICA
ALIMENTÀRIA I GASTRONÒMICA DE L'EDIFICI MARINA SITUAT
AL CAMPUS DE L'ALIMENTACIÓ DE TORRIBERA DE LA
FACULTAT DE FARMÀCIA I CIÈNCIES DE L'ALIMENTACIÓ DE LA
UNIVERSITAT DE BARCELONA**

EXPEDIENT 2026/44



ÍNDEX

1. ANTECEDENTS.....	3
2. OBJECTE DEL CONTRACTE.....	3
3. RELACIÓ DELS ESPAIS A DESINSTAL·LAR, DESMUNTAR, TRASLLADAR I EMMAGATZEMAR EL MOBILIARI EXISTENT PER POSTERIOR MUNTATGE.	4
4. CARACTERISTIQUES DELS TREBALLS DE DESINSTAL·LAR, DESMUNTATGE, TRASLLAT I EMMAGATZEMATGE DEL MOBILIARI EXISTENT I POSTERIOR MUNTATGE.	6
5. CARACTERISTIQUES DEL MOBILIARI I EQUIPAMENT NOU.....	6
6. RELACIÓ DEL MOBILIARI I EQUIPAMENT NOU A LA PLANTA TECNOLÒGICA ALIMENTÀRIA I GASTRONÒMICA DE L'EDIFICI MARINA.....	8
7. NORMATIVA.....	8
8. INSPECCIÓ I CONTROL DE RECEPCIÓ	10
9. LLIURAMENT I INSTAL·LACIÓ	10
ANNEX I. DOCUMENTACIÓ GRÀFICA.....	12



1. ANTECEDENTS

El projecte de la Planta Tecnològica Alimentària i Gastronòmica ubicada a la planta baixa de l'edifici Marina del Campus de l'Alimentació de Torribera és fruit d'una doble necessitat; la de millorar les debilitats de l'actual oferta docent de la Universitat de Barcelona en relació amb el grau en Ciència i Tecnologia dels Aliments (CTA) que s'imparteix avui en el Campus i la de potenciar la recerca i la transferència en l'àmbit de la tecnologia dels aliments.

En el seu conjunt, aquesta Planta Tecnològica Alimentària i Gastronòmica ha de potenciar l'oferta tecnològica, investigadora, docent i de serveis del Campus de l'Alimentació de Torribera, i ampliarà l'assoliment de competències d'aprenentatge de l'alumnat des d'un punt de vista integrat, multidisciplinari i transversal i que s'alinea amb l'Eix transversal del Pla estratègic de l'Alimentació a Catalunya i els Objectius de Desenvolupament Sostenible (ODS).

La transformació de l'actual Laboratori de Tecnologia dels Aliments i espais annexos situats a la Planta Baixa de l'edifici de Laboratoris Docents (Edifici Marina) en una Planta Tecnològica Alimentària i Gastronòmica possibilita al Campus garantir poder assolir una docència, recerca i transferència de qualitat.

Actualment, l'espai destinat a la futura Planta Tecnològica Alimentària i Gastronòmica s'utilitza com a laboratori de tecnologia dels aliments. Per adequar les instal·lacions i els espais al nou ús previst, cal dur a terme diverses actuacions i dotar-los del mobiliari i l'equipament necessaris, que constitueixen l'objecte d'aquest plec.

2. OBJECTE DEL CONTRACTE

L'objecte del contracte és el subministrament i muntatge de mobiliari i equipaments, així com d'un sistema d'extracció de fums, per a la Planta Tecnològica Alimentària i Gastronòmica de l'Edifici Marina, inclou també els treballs previs de desmuntatge d'uns equipaments existents a l'edifici La Masia per al trasllat i muntatge a les instal·lacions de la Planta Tecnològica.

El muntatge i instal·lació de l'equipament procedent de l'edifici La Masia i del nou mobiliari i equipaments, està condicionat a la finalització de les obres d'adequació dels espais que s'han d'executar prèviament i que no formen part d'aquesta contractació.

El present procediment té com a objecte la contractació de:

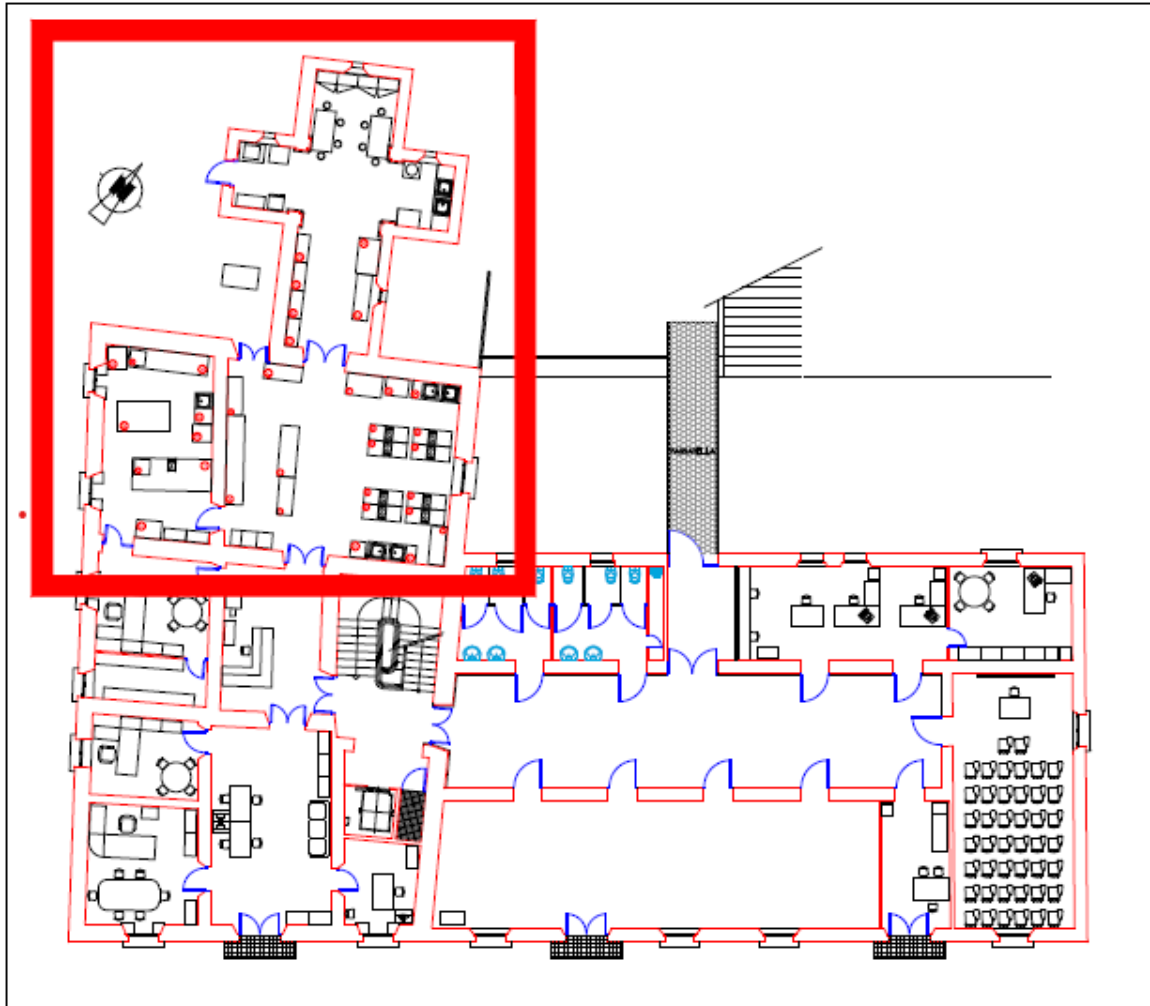
- Desinstal·lar, desmuntatge, trasllat i emmagatzematge de la campana existent de 750x1000mm ubicada a l'edifici La Masia.
- Desinstal·lar, desmuntatge, trasllat i emmagatzematge de l'actual variador de freqüència de l'extractor existent ubicat a l'edifici La Masia.



- Posterior muntatge i instal·lació tant de la campana desmuntada com del variador de freqüència un cop les obres ho requereixin.
- Subministrament, instal·lació i muntatge del nou extractor, quatre campanes extractores de cuina, conducte EI30 i sistema d'extinció de les campanes instal·lades un cop les obres ho requereixin.
- Subministrament i col·locació del nou mobiliari (taules i aigüera) un cop acabades les obres.

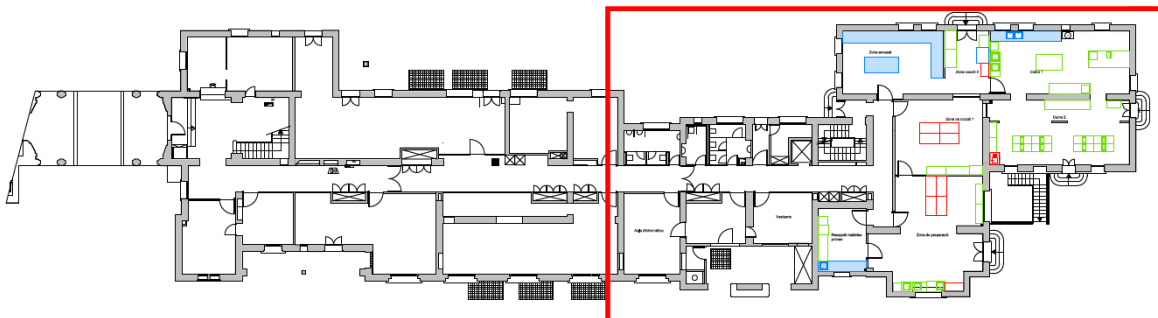
3. RELACIÓ DELS ESPAIS A DESINSTAL·LAR, DESMUNTAR, TRASLLADAR I EMMAGATZEMAR EL MOBILIARI EXISTENT PER POSTERIOR MUNTATGE.

-Edifici Masia: Planta primera



Edifici Masia: Planta primera (àmbit d'actuació)

Edifici Marina: Planta Baixa
Àmbit d'actuació



Edifici Marina: Planta baixa (àmbit d'actuació)



4. CARACTERÍSTIQUES DELS TREBALLS DE DESINSTAL·LAR, DESMUNTATGE, TRASLLAT I EMMAGATZEMATGE DEL MOBILIARI EXISTENT I POSTERIOR MUNTATGE.

A la planta primera de l'edifici Masia caldrà desmuntar una campana de dimensions 1000x750mm i un variador de freqüència així com fer la desinstal·lació de les instal·lacions a la que puguin estar connectats.

El trasllat i emmagatzematge d'aquests elements s'haurà de dur a terme sota les indicacions del centre i disponibilitat d'espais.

Els equipaments desmuntats existents a la cuina de l'edifici La Masia, seran traslladats, muntats i instal·lats a la Planta Tecnològica Alimentària i Gastronòmica de l'edifici Marina.

5. CARACTERÍSTIQUES DEL MOBILIARI I EQUIPAMENT NOU

La relació de mobiliari a continuació detallat, complirà amb la normativa específica i la normativa general detallada en l'apartat 7 del present plec tècnic.

- **TA 01 - TAULA MURAL 1400x600x850 (Ample x Fons x Alt)**
Taula, amb 1 prestatge inferior, d'acer inoxidable AISI 304 d'1,5 mm amb omegues de reforç i acabat setinat.
Frontal de 65 mm aproximadament en punt rodó, totalment soldat.
Peto posterior de 100 mm en punt rodó sanitari, totalment soldat.
Potes extensibles per elevar l'alçada de la taula a 900 mm.
Estructura desmuntable per facilitar el seu transport i emmagatzematge.
Es subministrarà muntada.
- **TA 02 – TAULA CENTRAL 1500x800x850 (Ample x Fons x Alt)**
Taula, amb 1 prestatge inferior, d'acer inoxidable AISI 304 d'1,5 mm amb omegues de reforç i acabat setinat.
Frontal de 65 mm aproximadament en punt rodó, totalment soldat .
Potes extensibles per elevar l'alçada de la taula a 900 mm.
Estructura desmuntable per facilitar el seu transport i emmagatzematge.
Es subministrarà muntada.
- **TA 03 - TAULA MURAL 1000x600x850 (Ample x Fons x Alt)**
Taula, amb 1 prestatge inferior, d'acer inoxidable AISI 304 d'1,5 mm amb omegues de reforç i acabat setinat.
Frontal de 65 mm aproximadament en punt rodó, totalment soldat .
Peto posterior de 100 mm en punt rodó sanitari, totalment soldat.
Potes extensibles per elevar l'alçada de la taula a 900 mm.
Estructura desmuntable per facilitar el seu transport i emmagatzematge.
Es subministrarà muntada.



- **PM 03 – TAULA MURAL AMB AIGÜERA 900x750x850 (Ample x Fons x Alt)**
Taula mural amb aigüera fabricada en acer inoxidable AISI 304 de 1,5mm i omegues de reforç.
Amb aigüera de 450x450mm i trencaigües perimetral.
Amb 1 prestatge inferior i portes abatibles.
Peto posterior i lateral esquerre de 100mm
Aixeta amb maneta gerontològica de canella alta.
Potes regulables en alçada.
Dimensions: 900x750x850 mm.

- **EF 04 – SISTEMA D'EXTRACCIÓ DE FUMS**
Subministrament i instal·lació d'extracció de fums format pels següents elements:
4 Campanes centrals de 800x1400
8 Filtres làmines rodones 490x490x50 INOX
8 Pantalles campana 600 mm 18W LED
4 Suports de campana en sostre
1 Unitat d'extracció F_{400°C/90min} per un cabal de 13.000 m³ model MPC 560 D4 F4 T30 o similar
1 Trasllet del variador de freqüència existent de 5.5cv a 400V juntament amb caixa de inox i pantalla
1 Conducte EI-30 de diferents diàmetres indicats en els plànols incloent els accessoris d'ancoratge, reduccions, colzes, peces especials per adaptar-se a la geometria del traçat fins a l'exterior, abraçadores, mòduls d'inspecció, taps, juntes antivibratòries, maniguets i qualsevol element necessari per deixar instal·lat el sistema d'extracció segons l'esquema proposat en els plànols
1 Certificació de la instal·lació d'extracció de fums.

- **AE 05 – INSTAL·LACIÓ DE SISTEMA D'AUTOEXTINCIÓ EN CAMPANA**
Subministrament i instal·lació del sistema d'autoextinció en campana format pels següents elements:

1 Extinció automàtica per 4 campanes extractores de 800x1400mm contra el foc incloent canonada d'inoxidable + accessoris, difusors, tubing per al tret automàtic, polsador manual, ampolla de 9L de l'agent extintor (Classe F), connexió flexible homologada a canonada d'acer inoxidable i cartell de senyalització. Les extincions s'interconnectaran pel fals sostre o vistes si no és possible per disseny.

1 Extinció automàtica per 1 campana extractora de 1000x750mm contra el foc incloent canonada d'inoxidable + accessoris, difusors, tubing per al tret automàtic, polsador manual, ampolla de 9L de l'agent extintor (Classe F), connexió flexible homologada a canonada d'acer inoxidable i cartell de senyalització.

1 Certificació de la instal·lació d'autoextinció en campana.



6. RELACIÓ DEL MOBILIARI I EQUIPAMENT NOU A LA PLANTA TECNOLÒGICA ALIMENTÀRIA I GASTRONÒMICA DE L'EDIFICI MARINA

UBICACIÓ	NOM ESPAI	UNITATS	MIDES			
			Long.	Prof.	Alçada	Uts
Planta 0	Zona preparacions					
	TA01 Taula Mural	1 ut	1400	600	850	mm
	TA02 Taula Central	4 ut	1500	800	850	mm
Planta 0	Zona cocció 1					
	TA02 Taula Central	4 ut	1500	800	850	mm
Planta 0	Zona cocció 2					
	TA03 Taula Mural	1 ut	1000	600	850	mm
Planta 0	Zona cuina 2					
	PM03 Taula amb aigüera mural	1 ut	900	750	850	mm
	EF04 Extracció de fums	1 ut	900	900	900	mm
	AE05 Autoextinció campana	2 ut	---	---	---	

7. NORMATIVA

Aspectes generals

Ley de Contratos del sector público

Ley 30/2007 (BOE: 31.10.07)

Desarrollo parcial de la Ley 30/2007, de Contratos del Sector público

RD 817/2009 (BOE: 15.05.09)

Ley de Contratos del Sector Público, por la que se transponen al ordenamiento jurídico español las Directivas del Parlamento Europeo y del Consejo 2014/23/UE y 2014/24/UE, de 26 de febrero de 2014.

Ley 9/2017 (BOE núm. 272, de 09/11/2017)

Llocs de treball

Disposiciones mínimas de seguridad y salud en los lugares de Trabajo

RD 486/1997, de 14 d'abril (BOE: 24/04/97). Modifica i deroga alguns capítols de la "Ordenanza de Seguridad y Higiene en el trabajo". (O. 09/03/1971)

Mobiliari

Reglamento Europeo (CE) nº 852/2004 relativo a la higiene de los productos alimenticios



Mobiliario de almacenamiento de uso no doméstico. Requisitos de seguridad, resistencia, durabilidad y estabilidad.

UNE-EN 16121:2014+A1:2017

Mobiliario de almacenamiento de uso doméstico y no doméstico. Método de ensayo para la determinación de la resistencia, la durabilidad y la estabilidad.

UNE-EN 16122:2013

Real Decreto 314/2006, de 17 de marzo pel que s'aprova el CTE

Sistemas fijos de agua pulverizada. Generalidades

UNE 23501:1988

Sistemas de extinción de incendios en cocinas comerciales. Requisitos de diseño, documentación y ensayo

UNE-EN 17446:2022+A1:2025

Gestió de residus de construcció i enderrocs:

Operaciones de valorización y eliminación de residuos y la lista europea de residuos

O MAM/304/2002, de 8 febrer (BOE 16/3/2002)

Programa de gestió de residus de la construcció de Catalunya (PROGROC), es regula la producció i gestió de residus de la construcció i demolició, i el cànon sobre la deposició controlada dels residus de la construcció.

D 89/2010, 26 juliol, (DOGC 6/07/2010) i les seves posteriors modificacions

Text refós de la Llei reguladora dels residus

Decret Legislatiu 1/2009, de 21 de juliol (DOGC 28/7/2009) i les seves posteriors modificacions

Regulador de la producción y gestión de los residuos de construcción y demolición

RD 105/2008, d'1 de febrer (BOE 13/02/2008)

Programa de Prevención y Gestión de Residuos y Recursos de Catalunya (PRECAT 20)

RD 210/2018, del 6 d'abril (BOE 16/4/2018) i les seves posteriors modificacions

Residuos y suelos contaminados para una economía circular

Llei 7/2022, de 8 d'abril (BOE 09/04/2022)



8. INSPECCIÓ I CONTROL DE RECEPCIÓ

La inspecció del subministrament s'efectuarà sota la responsabilitat de l'Àrea d'Infraestructures de la Universitat de Barcelona,

Les normes de qualitat vindran regulades per les prescripcions indicades al present plec.

La Universitat de Barcelona tindrà el dret a retornar qualsevol subministrament que no compleixi les normes esmentades.

9. LLIURAMENT I INSTAL·LACIÓ

L'empresa adjudicatària haurà de realitzar, amb mitjans propis o aliens, la logística i la distribució del lliurament i de la instal·lació dels articles objecte d'aquest contracte per al seu ús correcte. Seran a compte i risc de l'adjudicatari tots els mitjans i elements auxiliars que siguin necessaris per a la correcta execució.

Tot el mobiliari haurà d'arribar al seu destí definitiu embalat i serà lliurat en perfectes condicions de neteja i integritat. Durant el muntatge es tindrà cura a fi d'evitar el deteriorament dels mobles i les dependències hauran de quedar netes.

L'empresa adjudicatària del contracte s'haurà de coordinar amb les empreses que han d'executar l'adequació prèvia dels espais, fent reunions d'obra conjuntes per definir els detalls de la instal·lació del mobiliari i equipaments. Així com amb la direcció del Campus de l'Alimentació de Torribera.

ARQUITECTE

Andrés Lezcano Horno
Director
Àrea d'Infraestructures i Serveis Generals

ARQUITECTE TÈCNIC

Andrés Moreno Cámara
Cap de la Unitat d'Obres
Àrea d'Infraestructures i Serveis Generals

ENGINYER TÈCNIC INDUSTRIAL

José Luis Zornoza Gomez
Tècnic de la Unitat d'Obres
Àrea d'Infraestructures i Serveis Generals

ARQUITECTE TÈCNIC

Carlos Aguilar Olaria
Tècnic de la Unitat d'Obres
Àrea d'Infraestructures i Serveis Generals



Per la Universitat donen conformitat al contingut d'aquest plec.

M. Carmen Vidal Carou
Directora del
Campus de Torribera

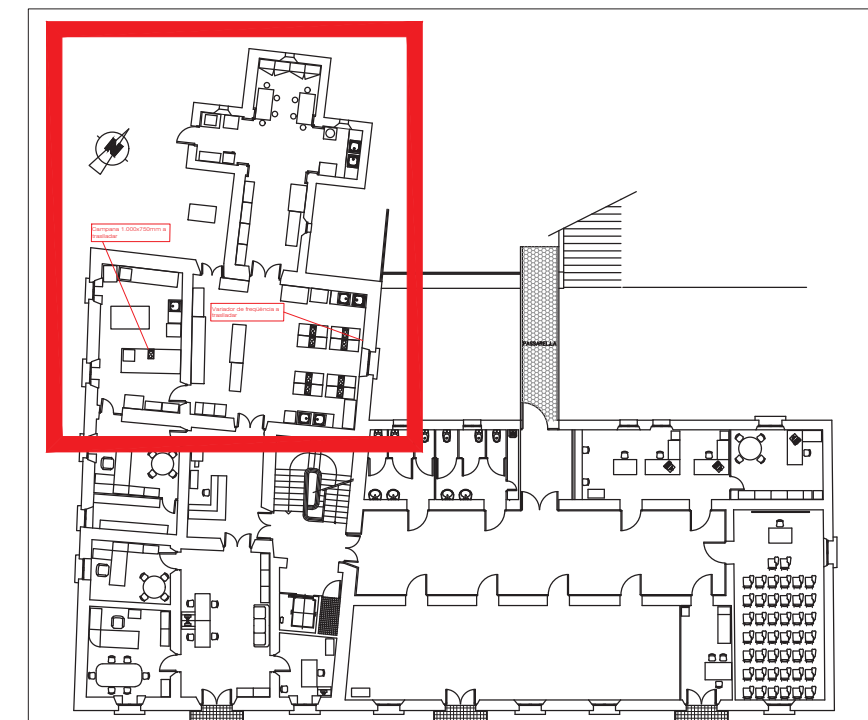
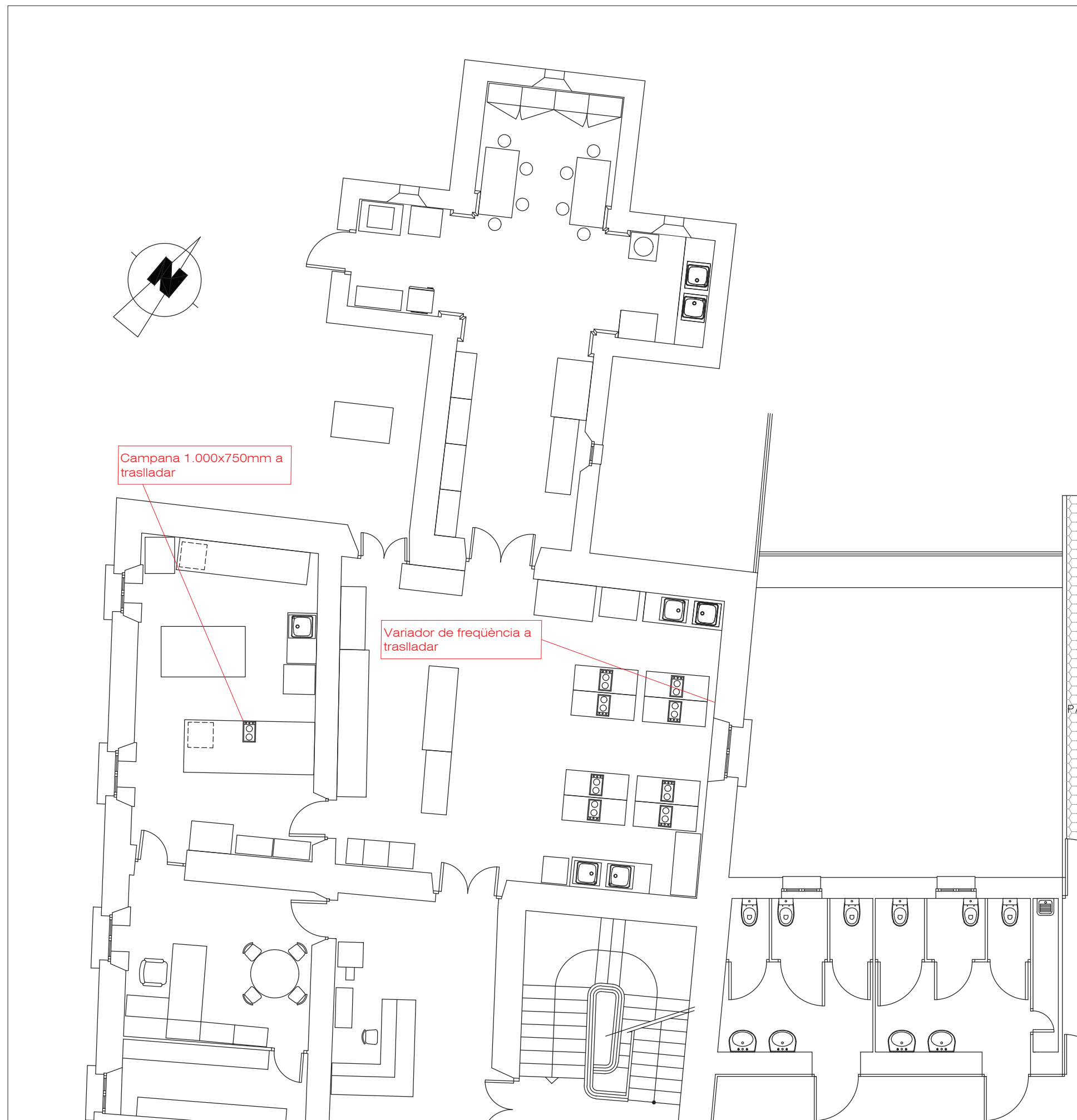
Anna Rodríguez Noria
Administradora de Centre Facultat de
Farmàcia i Ciències de l'Alimentació i
Campus de Torribera

Barcelona

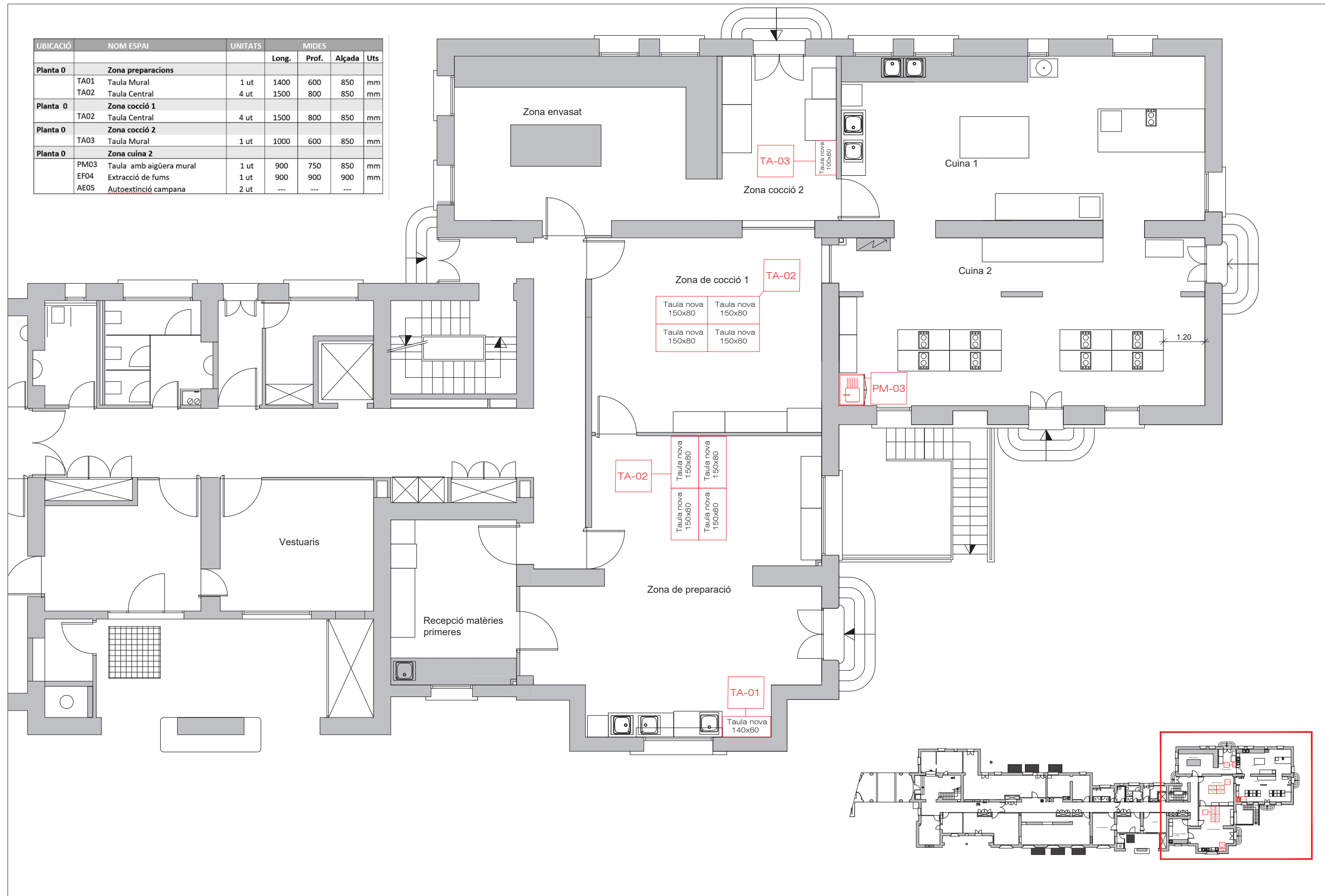


ANNEX I. DOCUMENTACIÓ GRÀFICA

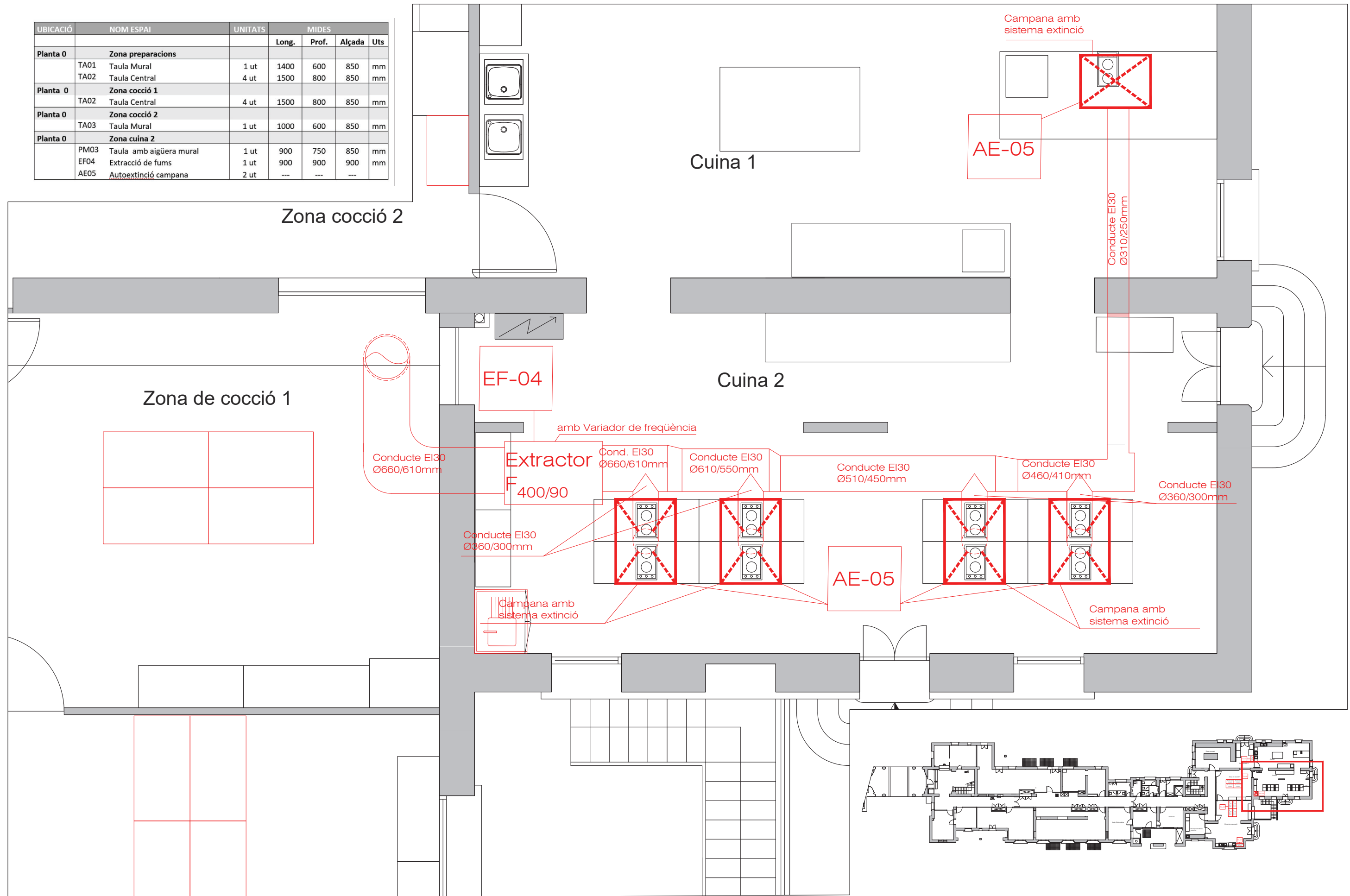
01- CUINA. ESTAT ACTUAL ED. MASIA	1/100
02- CUINA. ESTAT REFORMAT ED. MARINA	1/100
03- EXTRACTOR, CAMPANES I SISTEMA D'AUTOEXTINCIÓ	1/50
04- RECORREGUT TUB EXTRACCIÓ EN P1	1/100
05- SORTIDA DE FUMS A COBERTA	1/100

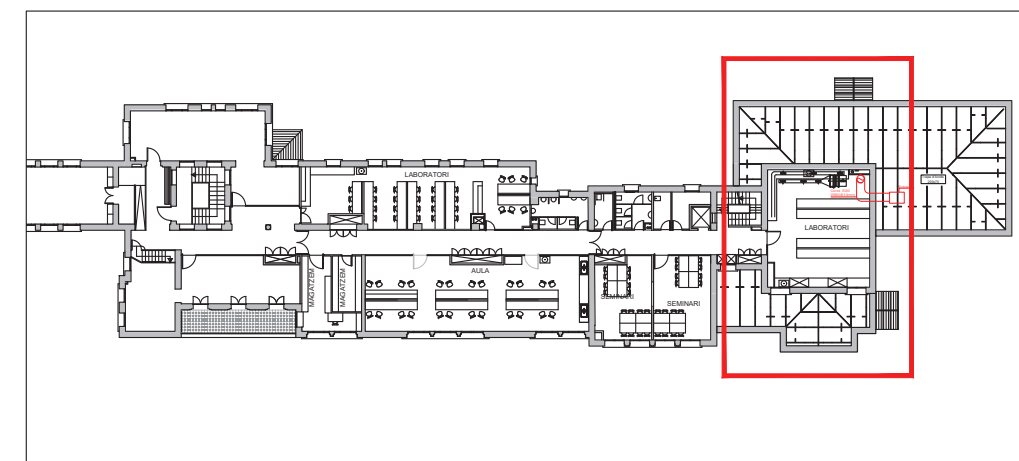
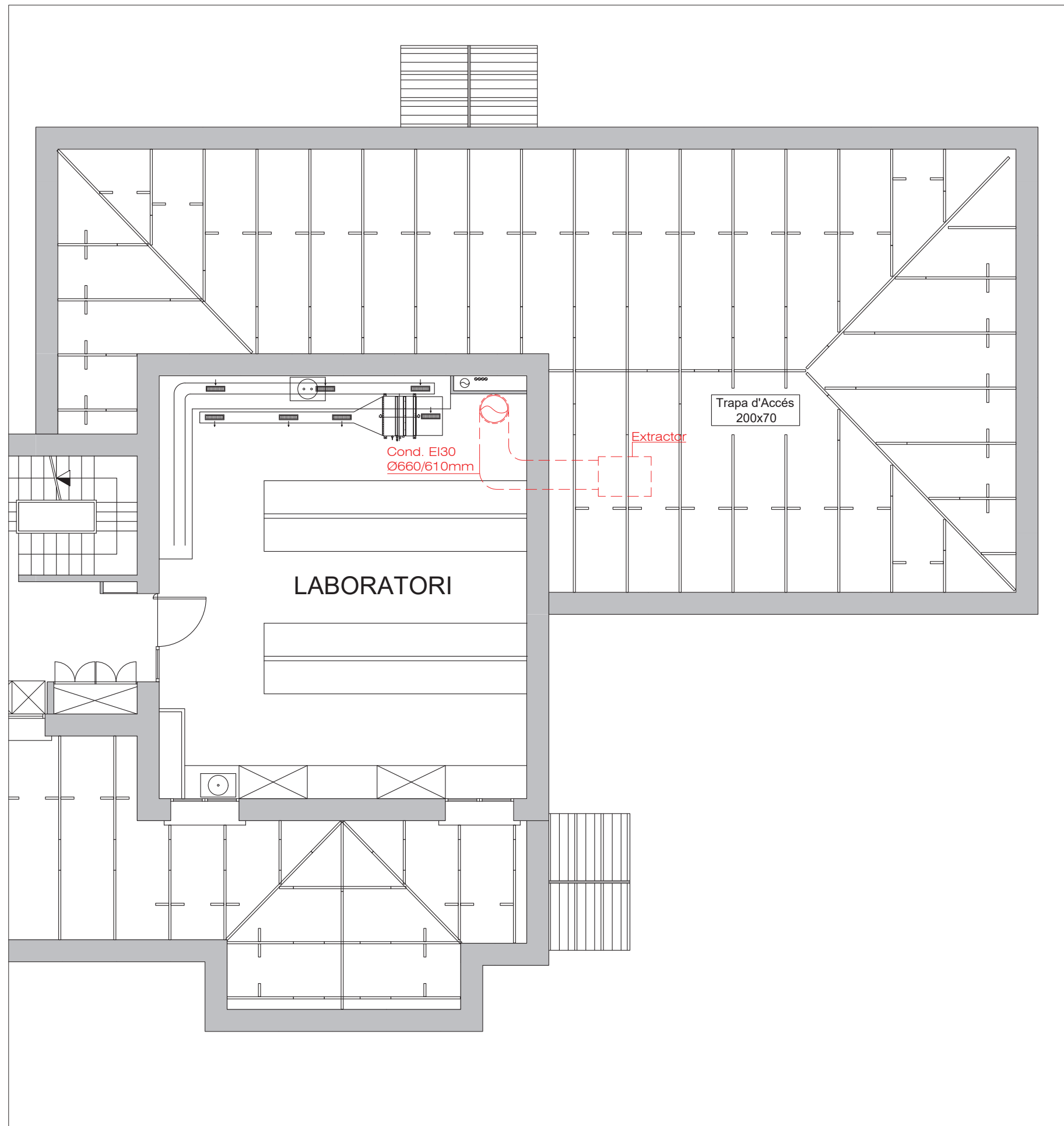


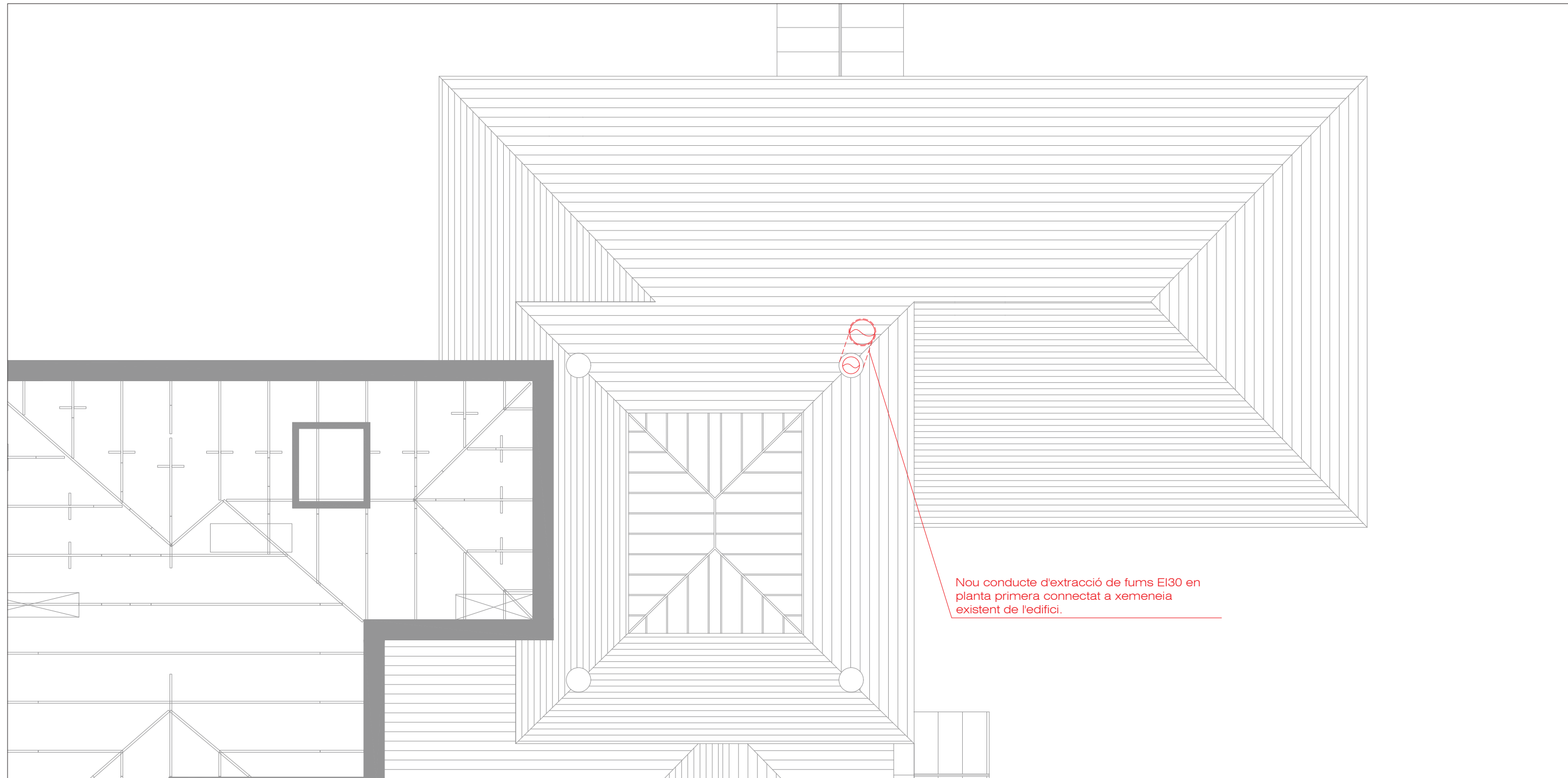
UBICACIÓ	NOM ESPAI	UNITATS	MIDES			
			Long.	Prof.	Alçada	Uts
Planta 0	Zona preparacions					
TA01	Taula Mural	1 ut	1400	600	850	mm
TA02	Taula Central	4 ut	1500	800	850	mm
Planta 0	Zona cocció 1					
TA02	Taula Central	4 ut	1500	800	850	mm
Planta 0	Zona cocció 2					
TA03	Taula Mural	1 ut	1000	600	850	mm
Planta 0	Zona cuina 2					
PM03	Taula amb aigüera mural	1 ut	900	750	850	mm
EF04	Extracció de fums	1 ut	900	900	900	mm
AE05	Autoextinció campana	2 ut	---	---	---	---



UBICACIÓ	NOM ESPAI	UNITATS	MIDES			
			Long.	Prof.	Alçada	Uts
Planta 0	Zona preparacions					
	TA01 Taula Mural	1 ut	1400	600	850	mm
	TA02 Taula Central	4 ut	1500	800	850	mm
Planta 0	Zona cocció 1					
	TA02 Taula Central	4 ut	1500	800	850	mm
Planta 0	Zona cocció 2					
	TA03 Taula Mural	1 ut	1000	600	850	mm
Planta 0	Zona cuina 2					
	PM03 Taula amb aigüera mural	1 ut	900	750	850	mm
	EF04 Extracció de fums	1 ut	900	900	900	mm
	AE05 Autoextinció campana	2 ut	---	---	---	







Edifici Marina. Façana
Campus Torribera



Edifici Marina. Xemeneia existent
Campus Torribera

