



MEMÒRIA VALORADA DE MILLORA I REFORMA DELS SERVEIS HIGIÈNICS DE LA PISCINA MUNICIPAL DE TALARN

PETICIONARI: AJUNTAMENT DE TALARN



REDACTAT PER: Marta Aubets Fàbrega
Arquitecta tècnica, Col. 644

DATA: Talarn, maig 2026

ÍNDEX

MEMÒRIA

- 1.1.- ANTECEDENTS I OBJECTE DE LA MEMÒRIA
- 1.2.- TÍTOL, AUTOR I PROMOTOR DE LA MEMÒRIA
- 1.3.- EMPLAÇAMENT I TERRENYS AFECTATS
- 1.4.- NORMATIVA URBANÍSTICA
- 1.5.- ESTAT ACTUAL
- 1.6.- SOLUCIÓ I DESCRIPCIÓ DELS TREBALLS A REALITZAR
- 1.7.- TERMINI D'EXECUCIÓ
- 1.8.- DECLARACIÓ D'OBRA COMPLETA
- 1.9.- PRESSUPOST D'EXECUCIÓ PER CONTRACTE

ANNEXES

- ANNEX 1 : NORMATIVA D'OBLIGAT COMPLIMENT
- ANNEX 2: MESURES BÀSIQUES DE SEGURETAT I SALUT
- ANNEX 3: QUADRE DE PREUS
- ANNEX 4: AMIDAMENTS
- ANNEX 5: PRESSUPOST
- ANNEX 6 : PLÀNOLS

1.1- ANTECEDENTS I OBJECTE DE LA MEMORIA VALORADA

L'objecte del document és el de definir i valorar les actuacions de millora i reforma dels serveis higiènics de la piscina municipal de Talarn, per la construcció d'una cambra higiènica accessible.

1.2- AUTOR I PROMOTOR DE LA MEMORIA

AUTOR DE LA MEMÒRIA

Marta Aubets Fàbrega
Arquitecta tècnica
nº col·legiat 644
Tel.618888076 – martaubets@gmail.com

PROMOTOR

AJUNTAMENT DE TALARN
c/ Pau Coll nº3
25630 Talarn - PALLARS JUSSÀ
Tel. 973650812 – ajuntament@talarn.cat

1.3- EMPLAÇAMENT I TERRENYS AFECTATS

La zona esportiva i les piscines es de titularitat municipal i es troba situada a la part nord de la població. Actualment hi ha les piscines descobertes, un bar, els vestidors, zona d'estar i d'esbarjo, la pista poliesportiva i la zona d'aparcaments. S'hi accedeix des de el carrer Font de Caps peatonalment o des de la carretera de Talarn amb cotxe.

La parcel·la té ús esportiu i lúdic i una superfície total de 6.102,05 m², els serveis higiènics ocupen una superfície de 22,5 m².

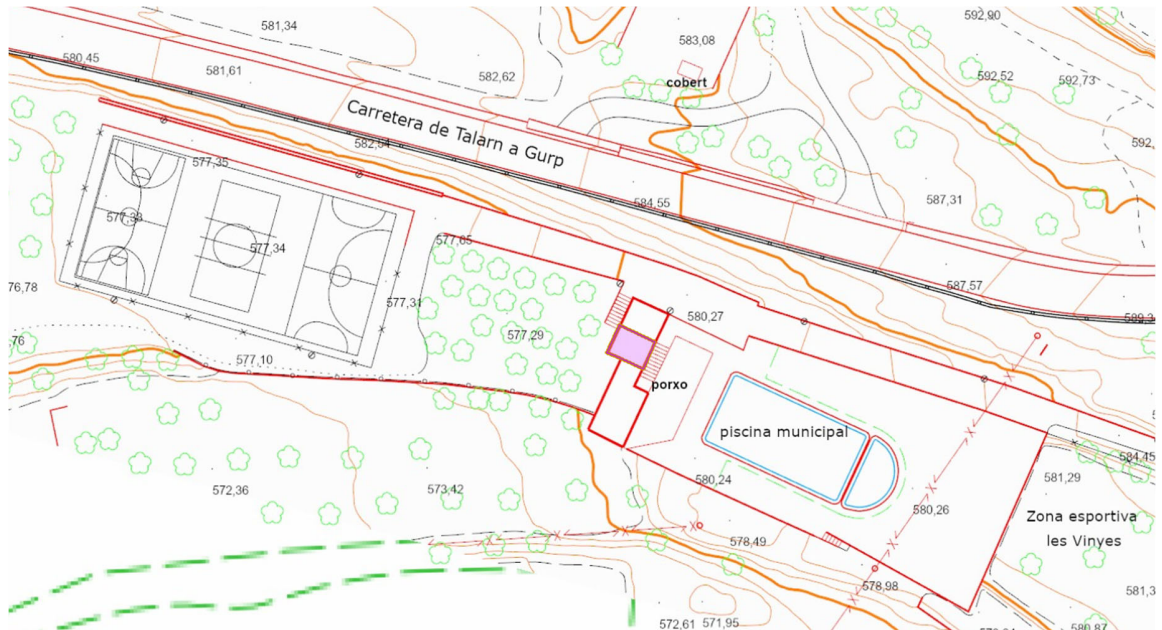
El complex esportiu de Talarn es troba situat al sector de les Vinyes al nord oest del nucli de Talarn. Situat a les coordenades UTM X:326.168 Y: 4.672.916,5 m.

L'àmbit d'actuació:

Afecta a la zona dels serveis higiènics amb una **superfície de 22,5 m²**.

La titularitat de l'àmbit afectat en el que s'hauran d'executar les actuacions previstes en aquesta memòria valorada és de l'Ajuntament de Talarn.

MEMÒRIA VALORADA DE MILLORA I REFORMA DELS SERVEIS HIGIÈNICS DE LA PISCINA MUNICIPAL DE TALARN



Topogràfic

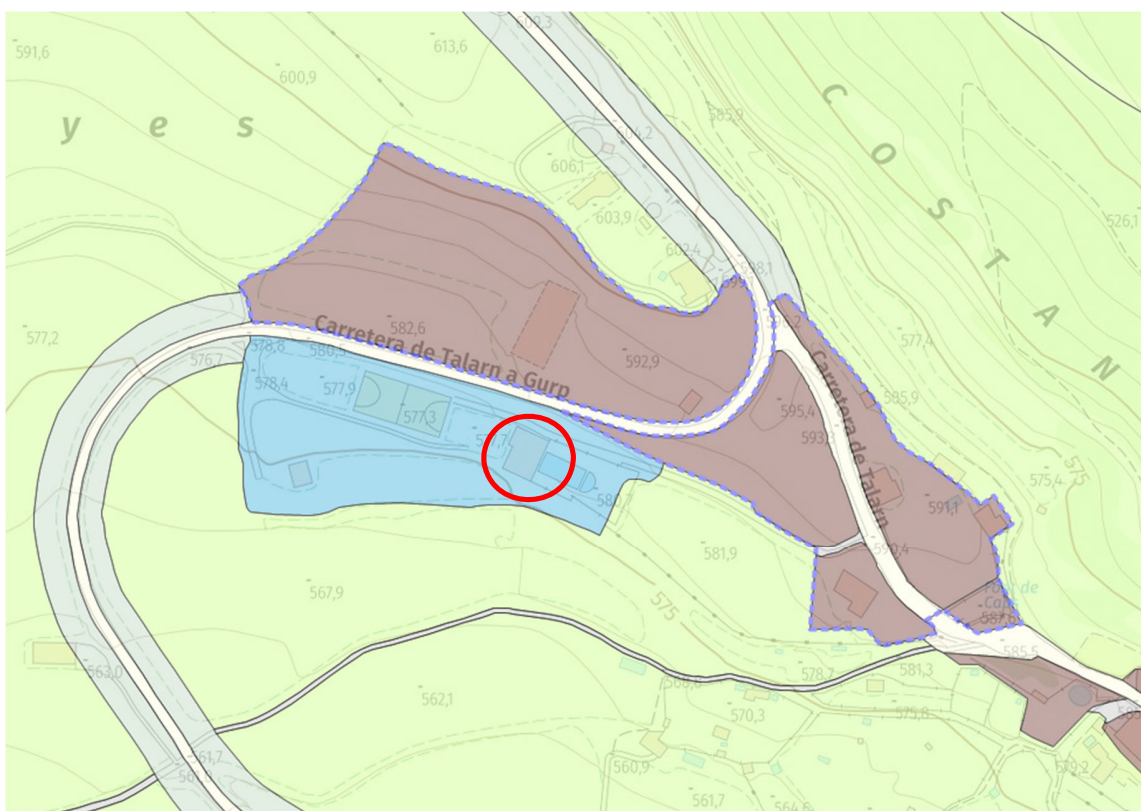


Ortofotomapa

1.4- NORMATIVA URBANÍSTICA

La normativa urbanística aplicable a Talarn són les Normes Subsidiàries (NNS), aprovades definitivament per la Comissió Territorial d'Urbanisme de Lleida en sessió del dia 25 /09/ 1985 i publicades al DOGC de 6.11.1985. Posteriorment es va aprovar el Text refós de les Normes subsidiàries de planejament, donada la seva conformitat en data 19.1.2006.

L'actuació que es pretén dur a terme està situada en un àmbit classificat de **sòl urbà** i qualificat com a **zona d' equipaments**.



Plànol de zonificació del sòl urbà de les NNS

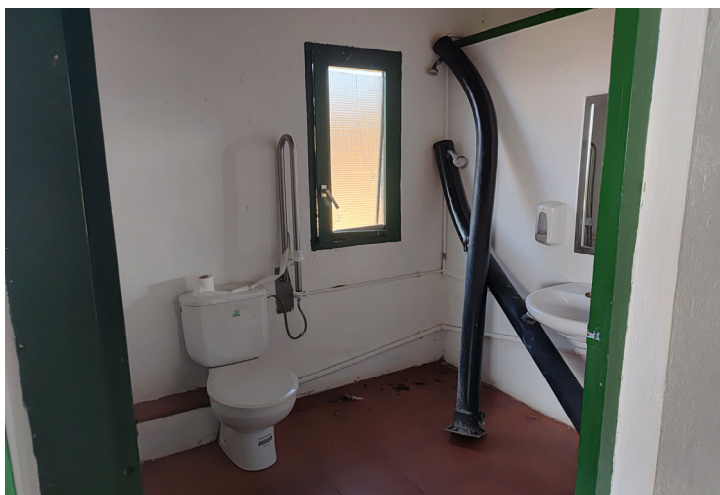
1.5- ESTAT ACTUAL

L'edifici destinat a serveis higiènics presenta una planta de geometria rectangular, amb unes dimensions de 5,37 m de llargada i 4,20 m d'amplada. L'organització interior es resol mitjançant una distribució funcional que inclou una cambra destinada a neteja i manteniment, així com tres cabines independents equipades amb inodor i rentamans.

L'estat actual de l'espai evidencia un nivell d'obsolescència generalitzat, tant des del punt de vista constructiu com d'instal·lacions. S'hi detecten diverses patologies, entre les quals destaquen el deteriorament dels tancaments exteriors i interiors, amb possibles pèrdues d'estanquitat; la presència d'instal·lacions antigues que no compleixen amb la normativa vigent ni amb els estàndards actuals d'eficiència; i la manca de revestiments adequats en paraments verticals.

Així mateix, es constata una insuficient adequació a criteris actuals d'accessibilitat, ventilació i confort d'ús, la qual cosa fa necessària una intervenció integral orientada a la renovació funcional, constructiva i normativa de l'edifici.

A continuació s'adjunta fotografies de l'espai:



MEMÒRIA VALORADA DE MILLORA I REFORMA DELS SERVEIS HIGIÈNICS DE LA PISCINA MUNICIPAL DE TALARN



1.6- SOLUCIÓ I DESCRIPCIÓ DELS TREBALLS A REALITZAR

És preveu fer els següents treballs:

- Desmuntatge dels sanitaris i instal·lacions.
- Desmuntatge de les fusteries interiors i exteriors.
- Desmuntatge dels envans i divisòries.
- Anivellament del paviment existent.
- Execució de les noves parets divisòries segons el plànol.
- Execució de regates per a la col·locació de les noves instal·lacions.
- Instal·lació de la xarxa de sanejament.
- Instal·lació de la xarxa d'electricitat.
- Instal·lació de la xarxa de ventilació.
- Instal·lació de la xarxa de fontaneria.
- Arrebossat i enrajolat de les parets fins a 2,2m d'alçada.
- Formació de pendents i col·locació del paviment antilliscant de rajola de gres porcel·lànic.
- Col·locació de plat de dutxa al bany adaptat.
- Instal·lació dels aparells sanitaris, mobiliari , taulells i miralls.
- Instal·lació de les lluminàries.
- Col·locació de les fusteries de portes i finestres.
- Pintat del parament vertical.

Els serveis higièncs hauran de complir amb les determinacions establertes pel Codi d'accessibilitat de Catalunya (Decret 209/2023) i el DB-SUA 9 del CTE, garantint un espai accessible amb diàmetre de gir mínim de 1,50 m, itineraris practicables, porta amb amplada mínima de 0,80 m i obertura adequada, així com la correcta disposició d'elements sanitaris adaptats (inodor amb espai lateral de transferència, barres de suport, rentamans accessible i accessoris a alçada reglamentària), assegurant les condicions de seguretat, autonomia i ús universal.

✓ **Dimensions i espais lliures**

Espai de gir per a cadira de rodes:

Ø mínim 1,50 m (lliure d'obstacles)

Amplada mínima de pas: $\geq 0,80$ m (porta)

Espai lateral al WC:

$\geq 0,80$ m lliures en els dos costats

✓ **Porta d'accés**

Obertura cap a l'exterior o corredissa

Amplada lliure ≥ 80 cm

Sense esglaons (o amb rampa accessible)

✓ **Inodor (WC)**

Alçada del seient: 45 – 50 cm

Espai de transferència lateral: mínim 80 cm

Dues barres de suport abatibles, amb una separació entre 0,65 m i 0,70 m.

Situades a uns 70–75 cm d'alçada

✓ **Rentamans**

Han de ser sense peu.

Han de tenir un espai lliure d'aproximació frontal com a mínim de 0,80 m d'amplada i 1,20 m de longitud.

Han de tenir un espai lliure inferior com a mínim de 0,70 m d'alçada, 0,50 m de profunditat i 0,80 m d'amplada.

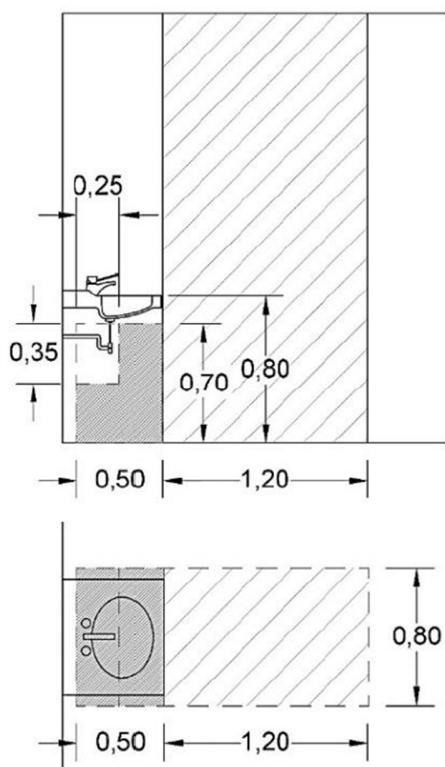
L'espai lliure inferior pot ser envaït parcialment pels elements de connexió necessaris a una alçada entre 0,35 m i 0,70 m i a una distància entre 0,25 m i 0,50 m del frontal (vegeu la figura adjacent). En aquest cas, els

elements de connexió sota el rentamans han d'estar correctament aïllats o fer ús de materials que no transmetin la calor ni puguin provocar cremades.

L'alçària de la superfície d'ús ha d'estar entre 0,80 m i 0,85 m.

La distància d'abast horitzontal, des del cantell frontal del rentamans fins al mecanisme d'accionament de l'aixeta, ha de ser inferior a 0,50 m.

Les aixetes han de ser de pressió, palanca o cèl·lula fotoelèctrica. No s'admeten els sistemes que per ser accionats requereixen una força d'accionament superior a 5 N, ni els que necessiten el gir del canell.



✓ Mecanismes i accessoris

Els mecanismes i accessoris s'han de situar a una alçària entre 0,70 m i 1,20 m i a una separació mínima de 0,40 m respecte a la intersecció a les cantonades que formen angle convex.

No s'admet il·luminació amb temporitzador.

El mirall ha de ser de grans dimensions, amb la vora inferior situada a una alçària de 0,90 m o inferior i la vora superior a una alçària d'1,80 m o superior, que permeti poder-s'hi veure dret o assegut. Es recomanen miralls

orientables en serveis higiènics d'ús habitual de persones en cadira de rodes o persones de talla baixa.

Els dispensadors de sabó han de ser de manipulació fàcil i s'han de poder accionar amb una sola mà sense esforç elevat.

Han de tenir com a mínim un penjador a una alçària entre 0,80 m i 1,40 m per a bastons, roba o altres elements de l'usuari.

Els pestells o tanques de privacitat s'han de situar entre 0,80 m i 1,20 m d'alçària i han de tenir mecanismes de passador o de palanca. No s'admeten mecanismes rodons que requereixin el gir de canell per accionar-los.

Els interruptors i altres mecanismes d'accionament han de tenir contrast cromàtic amb l'entorn immediat.

1.7- TERMINI D'EXECUCIÓ

Es preveu que aquestes obres es puguin dur a terme amb un període de DOS MESOS.

1.8- DECLARACIÓ D'OBRA COMPLETA

La present memòria comprèn una obra completa, segons el que disposa el Reglament de Contractes de l'Estat i es pot posar en servei en la fase corresponent al final de l'execució de les obres.

1.9- COMPLIMENT DECRET 89/2010, DE 29 DE JUNY, PEL QUAL S'APROVA EL PROGRAMA DE GESTIÓ DE RESIDUS DE LA CONSTRUCCIÓ DE CATALUNYA.

Els abocaments dels materials procedents de l'enderroc s'efectuaran en abocador autoritzat, segons disposi l'Administració.

1.10- PRESSUPOST D'EXECUCIÓ PER CONTRACTE

El pressupost d'execució material a efectes administratius, és de **22.902,33 euros**.

El pressupost d'execució per contracta, una vegada aplicat el 13 % de despeses generals, el 6 % de benefici industrial i el 21% de l'IVA, és de **32.977,06 euros, TRENTA-DOS MIL NOU-CENTS SETANTA-SET EUROS amb SIS CÈNTIMS**.

Talarn, maig 2026

Pels serveis tècnics
Marta Aubets Fàbrega
Arquitecta tècnica

ANNEX 1: NORMATIVA D'OBLIGAT COMPLIMENT

LEGISLACIÓ I NORMES BÀSIQUES

El Decret 462/1971 del Ministerio de la Vivienda (BOE: 24/3/71): "Normas sobre redacción de proyectos y dirección de obras de edificación", estableix que en la memòria i en el plec de prescripcions tècniques particulars de qualsevol projecte d'edificació es faci constar expressament l'observança de les normes de la presidencia del gobierno i les del ministerio de la vivienda sobre la construcció vigents.

És per això convenient que en la memòria figuri un paràgraf que faci al·lusió a l'esmentat decret i especifiqui que en el projecte s'han observat les normes vigents aplicables sobre construcció.

Així mateix, en el plec de prescripcions tècniques particulars s'inclourà una relació de les normes vigents aplicables sobre construcció i es remarcarà que en l'execució de l'obra s'observaran les mateixes.

El marc normatiu actual de l'edificació es basa en la Llei d'Ordenació de l'Edificació, que es desplega amb el Codi tècnic de l'Edificació, CTE, i es complementa amb la resta de reglaments i disposicions d'àmbit estatal, autonòmic i local. També, cal tenir present que, en molts casos, el text legal remet a altres normes, com UNE-EN, UNE, CEI, CEN.

Paral·lelament, per garantir les exigències de qualitat de l'edificació, les característiques tècniques dels productes, equips i sistemes que s'incorporin amb caràcter permanent als edificis, hauran de dur el marcatge CE, de conformitat amb la Directiva 89/106/CEE de productes de construcció, i els Decrets i normes harmonitzades que la despleguen.

En aquest document d'ajuda la normativa tècnica s'ha estructurat en relació als capítols del projecte per facilitar la seva aplicació. S'ordena en aspectes generals, requisits generals de l'edifici, sistemes constructius i, finalment, documentació complementària del projecte com la certificació energètica o el control de qualitat.

Aspectes generals

Ley de Ordenación de la Edificación, LOE

Ley 38/1999 (BOE: 06/11/99), modificació: Ley 52/2002, (BOE 31/12/02). Modificada pels Pressupostos generals de l'estat per a l'any 2003. art. 105

Código Técnico de la Edificación, CTE

RD 314/2006, de 17 de març de 2006 (BOE 28/03/2006) modificat per RD 1371/2007 (BOE 23/10/2007), Orden VIV 984/2009 (BOE 23/4/2009) i les seves correccions d'errades (BOE 20/12/2007 i 25/1/2008). RD 173/10 pel que es modifica el Codi tècnic de l'edificació, en matèria d'accessibilitat i no discriminació a persones con discapacitat. (BOE 11.03.10)

Desarrollo de la Directiva 89/106/CEE de productos de la construcción

RD 1630/1992 modificat pel RD 1329/1995. (*marcatge CE dels productes, equips i sistemes*)

Normas para la redacción de proyectos y dirección de obras de edificación

D 462/1971 (BOE: 24/3/71) modificat pel RD 129/85 (BOE: 7/2/85)

Normas sobre el libro de Ordenes y asistencias en obras de edificación

MEMÒRIA VALORADA DE MILLORA I REFORMA DELS SERVEIS HIGIÈNICS DE LA PISCINA MUNICIPAL DE TALARN

O 9/6/1971 (BOE: 17/6/71) correcció d'errors (BOE: 6/7/71) modificada per l'O. 14/6/71(BOE: 24/7/91)

Libro de Ordenes y visitas

D 461/1997, de 11 de març

Certificado final de dirección de obras

D 462/1971 (BOE: 24/3/71)

Ley de Contratos del sector público

Ley 30/2007 (BOE: 31.10.07)

Desarrollo parcial de la Ley 30/2007, de Contratos del Sector público

RD 817/2009 (BOE: 15.05.09)

Llei de l'Obra pública

Llei 3/2007 (DOGC: 06.07.07)

Ús de l'edifici

Llocs de treball

Disposiciones mínimas de seguridad y salud en los lugares de trabajo

RD 486/1997, de 14 d'abril (BOE: 24/04/97). Modifica i deroga alguns capítols de la "Ordenanza de Seguridad y Higiene en el trabajo". (O. 09/03/1971)

Accesibilitat

Condiciones básicas de accesibilidad y no discriminación de las personas con discapacidad para el acceso y utilización de los espacios públicos urbanizados y edificaciones

RD 505/2007 (BOE 113 de l'11/5/2007). Desarrollo de la LIONDAU, Ley de Igualdad de oportunidades y no discriminación y acceso universal.

CTE Part I Exigències bàsiques de seguretat d'utilització i accesibilitat, SUA

CTE DB Document Bàsic SUA Seguretat d'utilització i accesibilitat

RD 314/2006, de 17 de març de 2006 (BOE 28/03/2006) modificat per RD 1371/2007 (BOE 23/10/2007), Orden VIV 984/2009 (BOE 23/4/2009) i les seves correccions d'errades (BOE 20/12/2007 i 25/1/2008). RD 173/10 pel que es modifica el Codi tècnic de l'edificació, en matèria d'accessibilitat i no discriminació a persones con discapacitat. (BOE 11.03.10)

Llei de promoció de l'accessibilitat i supressió de barreres arquitectòniques

Llei 20/91 (DOGC 25/11/91)

Codi d'accessibilitat de Catalunya, de desplegament de la Llei 20/91

D 135/95 (DOGC 24/3/95)

Seguretat en cas d'incendi

CTE Part I Exigències bàsiques de seguretat en cas d'incendi, SI

CTE DB SI Document Bàsic Seguretat en cas d'Incendi

RD 314/2006, de 17 de març de 2006 (BOE 28/03/2006) modificat per RD 1371/2007 (BOE 23/10/2007), Orden VIV 984/2009 (BOE 23/4/2009) i les seves correccions d'errades (BOE 20/12/2007 i 25/1/2008). RD 173/10 pel que es modifica el Codi tècnic de l'edificació, en matèria d'accessibilitat i no discriminació a persones con discapacitat. (BOE 11.03.10)

CTE DB SI Document Bàsic Seguretat en cas d'Incendi

Reglamento de seguridad en caso de incendios en establecimientos industriales, RSCIEI

RD 2267/2004, (BOE: 17/12/2004)

Prevenió i seguretat en matèria d'incendis en establiments, activitats, infraestructures i edificis.

Llei 3/2010 del 18 de febrer (DOGC: 10.03.10), entra en vigor 10.05.10.

Seguretat d'utilització i accesibilitat

CTE Part I Exigències bàsiques de seguretat d'utilització i accesibilitat, SUA

CTE DB SUA Document Bàsic Seguretat d'Utilització i Accessibilitat

SUA-1 Seguretat enfront al risc de caigudes

SUA-2 Seguretat enfront al risc d'impacte o enganxades

SUA-3 Seguretat enfront al risc "d'aprisionament"

SUA-5 Seguretat enfront al risc causat per situacions d'alta ocupació

SUA-6 Seguretat enfront al risc d'ofegament

SUA-7 Seguretat enfront al risc causat per vehicles en moviment

SUA-8 Seguretat enfront al risc causat pel llamp

SUA-9 Accessibilitat

RD 314/2006, de 17 de març de 2006 (BOE 28/03/2006) modificat per RD 1371/2007 (BOE 23/10/2007), Orden VIV 984/2009 (BOE 23/4/2009) i les seves correccions d'errades (BOE 20/12/2007 i 25/1/2008). RD 173/10 pel que es modifica el Codi tècnic de l'edificació, en matèria d'accessibilitat i no discriminació a persones con discapacitat. (BOE 11.03.10)

Salubritat

CTE Part I Exigències bàsiques d'Habitabilitat Salubritat, HS

CTE DB HS Document Bàsic Salubritat

HS 1 Protecció enfront de la humitat

HS 2 Recollida i evacuació de residus

HS 3 Qualitat de l'aire interior

HS 4 Subministrament d'aigua

HS 5 Evacuació d'aigües

RD 314/2006, de 17 de març de 2006 (BOE 28/03/2006) modificat per RD 1371/2007 (BOE 23/10/2007), Orden VIV 984/2009 (BOE 23/4/2009) i les seves correccions d'errades (BOE 20/12/2007 i 25/1/2008). Modificat pel RD 173/2010 (BOE 11.03.10).

Es regula l'adopció de criteris ambientals i d'eficiència en els edificis

D 21/2006 (DOGC: 16/02/2006) I D 111/2009 (DOGC:16/7/2009)

Sistemes de condicionaments, instal·lacions i serveis

Instal·lació d'aigua

CTE DB HS 4 Subministrament d'aigua

RD 314/2006, de 17 de març de 2006 (BOE 28/03/2006) modificat per RD 1371/2007 (BOE 23/10/2007), Orden VIV 984/2009 (BOE 23/4/2009) i les seves correccions d'errades (BOE 20/12/2007 i 25/1/2008)

CTE DB HE 4 Contribució solar mínima d'aigua calenta sanitària

RD 314/2006, de 17 de març de 2006 (BOE 28/03/2006) modificat per RD 1371/2007 (BOE 23/10/2007), Orden VIV 984/2009 (BOE 23/4/2009) i les seves correccions d'errades (BOE 20/12/2007 i 25/1/2008)

Criterios sanitarios del agua de consumo humano

RD 140/2003 (BOE 21/02/2003)

Criterios higiénico-sanitarios para la prevención y control de la legionelosis.

RD 865/2003 (BOE 18/07/2003)

Reglamento d'equips a pressió. Instruccions tècniques complementàries

RD 2060/2008 (BOE 05/02/2009)

Es regula l'adopció de criteris ambientals i d'ecoeficiència en els edificis

D 21/2006 (DOGC 16/02/2006) I D111/2009 (DOGC:16/7/2009)

Condicions higienicosanitàries per a la prevenció i el control de la legionel·losi

D 352/2004 (DOGC 29/07/2004)

Instal·lació d'evacuació

CTE DB HS 5 Evacuació d'aigües

RD 314/2006, de 17 de març de 2006 (BOE 28/03/2006) modificat per RD 1371/2007 (BOE 23/10/2007), Orden VIV 984/2009 (BOE 23/4/2009) i les seves correccions d'errades (BOE 20/12/2007 i 25/1/2008)

Es regula l'adopció de criteris ambientals i d'ecoeficiència en els edificis

D 21/2006 (DOGC 16/02/2006) I D111/2009 (DOGC16/7/2009)

Instal·lacions d'electricitat

REBT Reglamento electrotécnico para baja tensión. Instrucciones Técnicas Complementarias_

RD 842/2002 (BOE 18/09/02)

CTE DB HE-5 Contribució fotovoltaica mínima d'energia elèctrica

RD 314/2006, de 17 de març de 2006 (BOE 28/03/2006) modificat per RD 1371/2007 (BOE 23/10/2007), Orden VIV 984/2009 (BOE 23/4/2009) i les seves correccions d'errades (BOE 20/12/2007 i 25/1/2008)

Connexió d'instal·lacions fotovoltaiques a la xarxa de baixa tensió

RD 1663/2000, de 29 de setembre (BOE: 30.09.00)

Normes Tècniques particulars de FECSA-ENDESA relatives a les instal·lacions de xarxa i a les instal·lacions d'enllaç

Resolució ECF/45/2006 (DOGC 22/2/2007)

Procediment administratiu per a l'aplicació del Reglament Electrotècnic de Baixa Tensió

D. 363/2004 (DOGC 26/8/2004)

Condicions de seguretat en les instal·lacions elèctriques de baixa tensió d'habitatges

Instrucció 9/2004, de 10 de maig, Direcció General de Seguretat industrial

Certificat sobre compliment de les distàncies reglamentàries d'obres i construccions a línies elèctriques

Resolució 4/11/1988 (DOGC 30/11/1988)

Instal·lacions d'il·luminació

CTE DB HE-3 Eficiència energètica de las instalaciones de iluminación

RD 314/2006, de 17 de març de 2006 (BOE 28/03/2006) modificat per RD 1371/2007 (BOE 23/10/2007), Orden VIV 984/2009 (BOE 23/4/2009) i les seves correccions d'errades (BOE 20/12/2007 i 25/1/2008)

CTE DB SU-4 Seguretat enfront al risc causat per il·luminació inadequada

RD 314/2006, de 17 de març de 2006 (BOE 28/03/2006) modificat per RD 1371/2007 (BOE 23/10/2007), Orden VIV 984/2009 (BOE 23/4/2009) i les seves correccions d'errades (BOE 20/12/2007 i 25/1/2008)

Instal·lacions de protecció contra incendis

RIPCI Reglamento de Instalaciones de Protección Contra Incendios

RD 1942/93 (BOE 14/12/93), modificacions per O. 16.04.98 (BOE 28.04.98)

Normas de procedimiento y desarrollo del RD 1942/93 y es revisa el Anejo y sus apéndices

O 16.04.98 (BOE: 20.04.98)

CTE DB SI 4 Instal·lacions de protecció en cas d'incendi

RD 314/2006, de 17 de març de 2006 (BOE 28/03/2006) modificat per RD 1371/2007 (BOE 23/10/2007), Orden VIV 984/2009 (BOE 23/4/2009) i les seves correccions d'errades (BOE 20/12/2007 i 25/1/2008); RD 173/2010 (BOE 11.03.10).

Reglamento de seguridad en caso de incendios en establecimientos industriales, RSCIEI

RD 2267/2004, (BOE: 17/12/2004)

Control de qualitat

Marc general

Código Técnico de la Edificación, CTE

RD 314/2006, de 17 de març de 2006 (BOE 28/03/2006) modificat per RD 1371/2007 (BOE 23/10/2007), Orden VIV 984/2009 (BOE 23/4/2009) i les seves correccions d'errades (BOE 20/12/2007 i 25/1/2008). RD 173/10 pel que es modifica el Codi tècnic de l'edificació, en matèria d'accessibilitat i no discriminació a persones con discapacitat. (BOE 11.03.10)

EHE-08 Instrucción de hormigón estructural. Capítulo 8. Control

RD 1247/2008 , de 18 de julio (BOE 22/08/2008)

Control de qualitat en l'edificació d'habitatges

D 375/1988 (DOGC: 28/12/88) correcció d'errades (DOGC: 24/2/89) desplegament (DOGC: 24/2/89, 11/10/89, 22/6/92 i 12/9/94)

Normatives de productes, equips i sistemes

Disposiciones para la libre circulación de los productos de construcción

RD 1630/1992, de 29 de desembre, de transposició de la Directiva 89/106/CEE, modificat pel RD 1329/1995.

Clasificación de los productos de construcción y de los elementos constructivos en función de sus propiedades de reacción y de resistencia frente al fuego

RD 312/2005 (BOE: 2/04/2005) i modificació per RD 110/2008 (BOE: 12.02.2008)

Actualización de las fichas de autorización de uso de sistemas de forjados

R 30/1/1997 (BOE: 6/3/97). *Sempre que no hagin de disposar de marcatge CE, segons estableix l'EHE-08.*

RC-92 Instrucción para la recepción de cales en obras de rehabilitación de suelos

O 18/12/1992 (BOE: 26/12/92)

UC-85 recomanacions sobre l'ús de cendres volants en el formigó

O 12/4/1985 (DOGC: 3/5/85)

RC-08 Instrucción para la recepción de cementos

RD 956/2008 (BOE: 19/06/2008), correcció d'errades (BOE: 11/09/2008)

Gestió de residus de construcció i enderroc

Text refós de la Llei reguladora dels residus

Decret Legislatiu 1/2009, de 21 de juliol (DOGC 28/7/2009)

Regulador de la producció i gestió de los residuos de construcción y demolición

RD 105/2008, d'1 de febrer (BOE 13/02/2008)

Programa de gestió de residus de la construcció de Catalunya (PROGROC), es regula la producció i gestió de residus de la construcció i demolició, i el cànon sobre la deposició controlada dels residus de la construcció.

D 89/2010, 26 juliol, (DOGC 6/07/2010)

Operaciones de valorización y eliminación de residuos y la lista europea de residuos

O MAM/304/2002, de 8 febrer (BOE 16/3/2002)

Residuos y suelos contaminados

Llei 22/2011, de 28 de juliol (BOE 29/7/2011)

Llibre de l'edifici

Ley de Ordenación de la Edificación, LOE

Llei 38/1999 (BOE 06/11/99); Modificació: Llei 52/2002,(BOE 31/12/02); Modificació pels Pressupostos generals de l'estat per a l'any 2003. art. 105

Código Técnico de la Edificación, CTE

RD 314/2006, de 17 de març de 2006 (BOE 28/03/2006) modificat per RD 1371/2007 (BOE 23/10/2007), Ordre VIV 984/2009 (BOE 23/4/2009) i les seves correccions d'errades (BOE 20/12/2007 i 25/1/2008). RD 173/10 pel que es modifica el Codi tècnic de l'edificació, en matèria d'accessibilitat i no discriminació a persones con discapacitat. (BOE 11.03.10)

***ANNEX 2: RECOMANACIONS MÍNIMES EN MATERIA DE
SEGURETAT I SALUT***

RECOMANACIONS MÍNIMES EN MATERIA DE SEGURETAT I SALUT

Introducció

Tot i que el tipus de treball objecte de la present intervenció consistent en les obres de REFORMA INTERIOR DELS SERVEIS HIGIÈNICS no requereixin de projecte i per tant no es pugui desenvolupar un estudi bàsic de seguretat i salut, s'adjunten a continuació una sèrie de recomanacions que hauran de complir tots els agents que participin en les obres objecte del present expedient.

Termini d'execució

Es preveu una durada d'execució dels treballs de 2 mesos.

Nombre de treballadors

Es preveu una mitjana de 2 treballadors, amb un màxim de 4 treballadors.

Unitats constructives i els seus riscos

La relació d'unitats constructives que componen les obres són les que es relacionen a continuació:

Demolició d'envans i fusteria existents

A Riscos:

- Caigudes al mateix nivell
- Aixafaments
- Cops i talls
- Inhalació de pols
- Mesures preventives:
- Baranes en forats
- Bastides adequades
- Proteccions personals:
- Ús de casc
- Ús de guants
- Ús de calçat de protecció
- Ús de cinturó de seguretat
- Ús de mascaretes antipols
- Ulleres contra impactes i antipols

Formació de particions interiors

- A Riscos:
- Caigudes al mateix nivell
 - Aixafaments
 - Cops i talls
- B Mesures preventives:
- Baranes
 - Xarxes verticals
 - Xarxes horitzontals
- C Proteccions personals:
- Ús de casc
 - Ús de guants
 - Ús de calçat de protecció

Col·locació de fusteria

- A Riscos:
- Caigudes al mateix nivell
 - Cops i talls
- B Mesures preventives:
- Neteja de zones de treball i trànsit
 - Manteniment adequat de les eines
- C Proteccions personals:
- Ús de casc
 - Ús de guants
 - Ús de calçat de protecció

Instal·lacions d'aigua, electricitat i sanejament

- A Riscos:
- Caigudes al mateix nivell
 - Cops i talls
 - Risc elèctric
- B Mesures preventives:
- Baranes
 - Escales auxiliars adequades
 - Neteja de les zones de treball i trànsit

C Proteccions personals:

- Ús de casc
- Ús de guants
- Ús de guants resistents a l'electrocució
- Ús de calçat de protecció

Instal·lació de bany i lavabo

A Riscos:

- Caigudes al mateix nivell
- Cops i talls

B Mesures preventives:

- Neteja de zones de treball i trànsit
- Manteniment adequats de les eines

C Proteccions personals:

- Ús de casc
- Ús de guants
- Ús de calçat de protecció

Instal·lacions

A Riscos:

- Caigudes al mateix nivell
- Cops i talls

B Mesures preventives:

- Neteja de zones de treball i trànsit
- Manteniment adequat de les eines

C Proteccions personals:

- Ús de casc
- Ús de guants
- Ús de calçat de protecció

Alicatats i paviments

A Riscos:

- Caigudes al mateix nivell
- Cops i talls

B Mesures preventives:

- Bastides adequades
 - Neteja de les zones de treball i trànsit
 - Manteniment adequat de les eines
- C Proteccions personals:

- Ús de casc
- Ús de guants
- Ús de calçat de protecció

Pintures i vernissos

- A Riscos:

- Caigudes al mateix nivell
- Caigudes a diferent nivell
- Cops i talls
- Projecció de cossos estranys als ulls
- Atmosferes que contenen emanacions perjudicials

- B Mesures preventives:

- Bastides adequades
- Neteja de zones de treball i trànsit
- Manteniment adequat de les eines
- Ventilació constant
- Proteccions personals:
 - Ús de casc
 - Ús de guants
 - Ús de calçat de protecció
 - Ús de cinturó de seguretat
 - Ús d'ulleres de protecció contra partícules i gotes
 - Ús de màscares amb filtre específic recanviable

Mesures específiques pels treballs inclosos en l'annex II – RD 1627/1997

Actuacions en revestiments de façana

- A Riscos:

- Caigudes d'alçada
- Caigudes al mateix nivell
- Aixafaments
- Cops i talls

B Mesures preventives:

- Bastides de seguretat

C Proteccions personals:

- Ús de casc
- Ús de guants
- Ús de calçat de protecció
- Ús de cinturó de seguretat

Descripció dels principals materials utilitzats

Els principals materials que componen l'execució de les obres són:

- Morters
- Maó calat de 29 x 14 x 5 cm per a tancaments i càrrega
- Rajoles ceràmiques per revestiments i paviments.
- Fusteria d'alumini lacat

Riscos a l'àrea de treball

Els riscos més significatius de l'operari a l'àrea de treball són:

- Caigudes d'alçada
- Caigudes a diferent nivell
- Caigudes al mateix nivell
- Cops i talls
- Aplastaments i aixafaments per elements o maquinària
- Projecció de partícules als ulls
- Inhalació de pols.

Prevenció del risc

Proteccions individuals

- Casc
- Guants d'ús general
- Guants de goma
- Botes de seguretat
- Granotes de treball
- Ulleres contra impactes, pols i gotes
- Protectors auditius
- Mascaretes antipols
- Màscara amb filtre específic recanviable

- Cinturó de seguretat de subjecció
- Roba contra la pluja

Proteccions col·lectives i senyalització

- Senyals de seguretat
- Tanques de limitació i protecció

Informació

Tot el personal, a l'inici de l'obra o quan s'hi incorpori, haurà rebut de la seva empresa, la informació dels riscos i de les mesures correctores que farà servir en la realització de les seves tasques.

Formació

Cada empresa ha d'acreditar que el seu personal a l'obra ha rebut formació en matèria de seguretat i salut.

Medicina preventiva i primers auxilis

Es disposarà d'una farmaciola amb el material necessari.

La farmaciola es revisarà mensualment i es reposarà immediatament el material consumit.

S'haurà d'informar en un rètol visible a l'obra de l'emplaçament més proper dels diversos centres mèdics (serveis propis, mútues patronals, mutualitats laborals, ambulatoris, hospitals, etc.) on avisar o, si és el cas, portar el possible accidentat perquè rebi un tractament ràpid i efectiu.

Reconeixement mèdic

Cada contractista acreditarà que el seu personal a l'obra ha passat un reconeixement mèdic, que es repetirà cada any.

Prevenió de risc de danys a tercers

Es senyalitzarà, d'acord amb la normativa vigent, l'enllaç de la zona d'obres amb el carrer, i s'adoptaran les mesures de seguretat que cada cas requereixi.

Es senyalitzaran els accessos naturals a l'obra, i es prohibirà el pas a tota persona aliena, col·locant una tanca i les indicacions necessàries.

Es tindrà en compte, principalment:

- La circulació de la maquinària prop de l'obra
- La interferència de feines i operacions
- La circulació dels vehicles prop de l'obra

Avaluació de riscos

En compliment d'allò que estableix la legislació vigent, el contractista aportara previ a l'inici de les obres l'avaluació de riscos de l'empresa, amb els seus mitjans i mètodes d'execució. Aquest haurà d'esser supervisat per la direcció facultativa abans de l'inici dels treballs.

Prescripcions generals de seguretat

Tot el personal, incloent-hi les visites, la direcció facultativa, etc., usará per circular per l'obra el casc de seguretat.

En cas d'algun accident en que es necessiti assistència facultativa, encara que sigui lleu i l'assistència mèdica es redueixi a una primera cura, el responsable de seguretat del contractista realitzarà una investigació tècnica de les causes de tipus humà i de condicions de treball que han possibilitat l'accident.

A més dels tràmits establerts oficialment, l'empresa passarà un informe a la direcció facultativa de l'obra, on s'especificarà:

- Nom de l'accidentat; categoria professional; empresa per a la qual treballa.
- Hora, dia i lloc de l'accident; descripció de l'accident; causes de tipus personal.
- Causes de tipus tècnic; mesures preventives per evitar que es repeteixi.
- Dates límits de realització de les mesures preventives.

Aquest informe es passarà a la direcció facultativa el dia següent al de l'accident com a molt tard.

La direcció facultativa podra aprovar l'informe o exigir l'adopció de mesures complementàries no indicades a l'informe.

El compliment de les prescripcions generals de seguretat no va en detriment de la subjecció a les ordenances i reglaments administratius de dret positiu i rang superior, ni eximeix de complir-les.

Cada contractista portarà el control de les revisions de manteniment preventiu i les de manteniment correctiu (avaries i reparacions) de la maquinària d'obra.

En els casos que no hi hagi norma d'homologació oficial, seran de qualitat adequada a les prestacions respectives.

La maquinària de l'obra disposarà de les proteccions i dels resguards originals de fàbrica, o bé les adaptacions millorades amb l'aval d'un tècnic responsable que en garanteixi l'operativitat funcional preventiva.

Tota la maquinària elèctrica que s'usi a l'obra tindrà connectades les carcasses dels motors i els xassís metàl·lics a terra, per la qual cosa s'instal·laran les piquetes de terra necessàries.

Les connexions i les desconexions elèctriques a màquines o instal·lacions les farà sempre l'electricista de l'obra.

Queda expressament prohibit efectuar el manteniment o el greixat de les màquines en funcionament.

Condicions dels mitjans de protecció

Tots els equips de protecció individual (EPI) i sistemes de protecció col·lectiva (SPC) tindran fixat un període de vida útil.

Quan, per circumstàncies de treball, es produeixi un deteriorament més ràpid d'una determinada peça o equip, aquesta es reposarà, independentment de la durada prevista o de la data de lliurament.

Aquelles peces que pel seu ús hagin adquirit més joc o toleràncies de les admeses pel fabricant, seran reposades immediatament.

L'ús d'una peça o d'un equip de protecció mai no representarà un risc per si mateix.

Equips de Protecció Individual (EPI's)

Cada contractista portarà el control d'entrega dels equips de protecció individual (EPI) de la totalitat del personal que intervé a l'obra.

Es descriu, en aquest apartat, la indumentària per a protecció personal que es fa servir més i amb més freqüència en un centre de treball del ram de la construcció, en funció dels riscos més corrents a què estan exposats els treballadors d'aquest sector.

1 CASC:

El casc ha de ser d'ús personal i obligat en les obres de construcció.

Ha d'estar homologat d'acord amb la norma tècnica reglamentària MT-1, Resolució de la DG de Treball de 14-12-74, BOE núm. 312 de 30-12-74.

Les característiques principals són:

- Classe N: es pot fer servir en treballs amb riscos elèctrics a tensions fins a 1.000V
- Pes: no ha d'ultrapassar els 450 g.

Els que hagin sofert impactes violents o que tinguin més de quatre anys, encara que no hagin estat utilitzats han de ser substituïts per uns altres de nous.

En casos extrems, els podran utilitzar diferents treballadors, sempre que se'n canviïn les peces interiors en contacte amb el cap.

2 CALÇAT DE SEGURETAT:

Atès que els treballadors del ram de la construcció estan sotmesos al risc d'accidents mecànics, i que hi ha la possibilitat de perforació de les soles per claus, és obligat l'ús de calçat de seguretat (botes) homologat d'acord amb la Norma tècnica reglamentària MT-5, Resolució de la DG de Treball de 31-01-80, BOE núm. 37 de 12-02-80.

Les característiques principals són:

- Classe: calçat amb puntera (la plantilla serà opcional en funció del risc de punció plantar).
- Pes: no ha d'ultrapassar els 800 g.

Quan calgui treballar en terrenys humits o es puguin rebre esquitxades d'aigua o de morter, les botes han de ser de goma. Norma tècnica reglamentària MT-27, Resolució de la DG de Treball de 03-12-81, BOE núm. 305 de 22-12-81, classe E.

3 GUANTS:

Per tal d'evitar agressions a les mans dels treballadors (dermatosi, talls, esgarrapades, picadures, etc.), cal fer servir guants. Poden ser de diferents materials, com ara:

- cotó o punt: feines lleugeres
- cuir: manipulació en general
- làtex rugós: manipulació de peces que tallin
- lona: manipulació de fustes

Per a la protecció contra els agressius químics, han d'estar homologats segons la Norma tècnica reglamentària MT-11, Resolució de la DG de Treball de 06-05-77, BOE núm. 158 de 04-07-77.

Per a feines en les quals pugui haver-hi el risc d'electrocució, cal fer servir guants homologats segons la Norma tècnica reglamentària MT-4, Resolució de la DG de Treball de 28-07-75, BOE núm. 211 de 02-11-75.

4 CINTURONS DE SEGURETAT:

Quan es treballa en un lloc alt i hi hagi perill de caigudes eventuais, és preceptiu l'ús de cinturons de seguretat homologats segons la Norma tècnica reglamentària MT-13, Resolució de la DG de Treball de 08-06-77, BOE núm. 210 de 02-09-77.

Les característiques principals són:

- Classe A: cinturó de subjecció. S'ha de fer servir quan el treballador no s'hagi de desplaçar o quan els seus desplaçaments siguin limitats. L'element amarrador ha d'estar sempre tibant per impedir la caiguda lliure.

5 PROTECTORS AUDITIUS:

Quan els treballadors estiguin en un lloc o àrea de treball amb un nivell de soroll superior als 80 dB (A), és obligatori l'ús de protectors auditius, que sempre seran d'ús individual.

Aquests protectors han d'estar homologats d'acord amb la Norma tècnica reglamentària MT-2, Resolució de la DG de Treball de 28-01-75, BOE núm. 209 de 01-09-75.

6 PROTECTORS DE LA VISTA:

Quan els treballadors estiguin exposats a projecció de partícules, pols o fum, esquitxades de líquids i radiacions perilloses o enlluernades, hauran de protegir-se la vista amb ulleres de seguretat i/o pantalles.

Les ulleres i oculars de protecció antiimpactes han d'estar homologats d'acord amb la Norma tècnica reglamentària MT-16, Resolució de la DG de Treball de 14-06-78, BOE núm. 196 de 17-08-78, i MT-17, Resolució de la DG de Treball de 28-06-78, BOE de 09-09-78.

7 ROBA DE TREBALL:

Els treballadors de la construcció han de fer servir roba de treball, preferiblement del tipus granota, facilitada per l'empresa en les condicions fixades en el conveni col·lectiu provincial.

La roba ha de ser de teixit lleuger i flexible, ajustada al cos, sense elements addicionals (bocamànigues, gires, etc.) i fàcil de netejar.

En el cas d'haver de treballar sota la pluja o en condicions d'humitat similars, se'ls entregarà roba impermeable.

Sistemes de Proteccions Col·lectives (SPC)

Es descriu en aquest apartat les proteccions de caràcter col·lectiu, que tenen com a funció principal fer de pantalla entre el focus de possible agressió i la persona o objecte a protegir.

1 TANQUES AUTÒNOMES DE LIMITACIÓ I PROTECCIÓ:

Tindran com a mínim 100 cm d'alçària, i seran construïdes a base de tubs metàl·lics. La tanca ha de ser estable i no s'ha de poder moure ni tombar.

2 BARANES:

Les baranes envoltaran els forats verticals amb perill de caigudes de més de 2 metres.

Hauran de tenir la resistència suficient (150 kg/ml) per garantir la retenció de persones o objectes, i una alçària mínima de protecció de 90 cm, llistó intermedi i entornpeu.

3 CABLES DE SUBJECCIÓ DE CINTURÓ DE SEGURETAT (ANCORATGES):

Tindran la resistència suficient per suportar els esforços a què puguin ser sotmesos d'acord amb la seva funció protectora.

4 ESCALES DE MÀ:

Hauran d'anar proveïdes de sabates antilliscants. No es faran servir simultàniament per dues persones. La longitud depassarà en 1 metre el punt superior de desembarcament.

Tindran un ancoratge perfectament resistent a la seva part superior per tal d'evitar moviments.

Tant la pujada com la baixada per l'escala de mà es farà sempre de cara a l'escala.

Serveis de prevenció

1 SERVEI TÈCNIC DE SEGURETAT I SALUT:

Tots els contractistes han de tenir assessorament tècnic en seguretat i salut, propi o extern, d'acord amb el Reial decret 39/1997 sobre serveis de prevenció.

2 SERVEI MÈDIC:

Els contractistes d'aquesta obra disposaran d'un servei mèdic d'empresa, propi o mancomunat.

Tot el personal de nou ingrés a la contracta, encara que sigui eventual o autònom, haurà de passar el reconeixement mèdic prelaboral obligat. Són també obligades les revisions mèdiques anuals dels treballadors ja contractats.

ANNEX 3: QUADRE DE PREUS

QUADRE DE DESCOMPOSATS

MV DE MILLORA I REFORMA DELS SERVEIS HIGIÈNICS

CODI	QUANTITAT UD	RESUM	PREU	SUBTOTAL	IMPORT
CAPITOL 01 DESMUNTATGES I ENDERROCS					
K2161511	m2	Enderroc envà ceràm.,g=10cm,mitjans man.,càrrega manual			
		Enderroc d'envà de ceràmica de 10 cm de gruix, inclús revestiment de rajola i desmuntatge de portes, fusteria i instal·lacions, si s'escau, amb mitjans manuals i càrrega manual de runa sobre camió o contenidor i selecció de materials.			
A0140000	0,200 h	Manobre	20,25	4,05	
A%AUX001	1,500 %	Despeses auxiliars mà d'obra	4,10	0,06	
TOTAL PARTIDA					4,11
Puja el preu total de la partida a l'esmentada quantitat de QUATRE EUROS amb ONZE CÈNTIMS					
K21JA111	u	Arrencada inodor.,suport,aixetes,mecan.,desc.xarx.aig./ev			
		Arrencada d'inodor i/o urinari, suport, aixetes, mecanismes i desconnexió de les xarxes d'aigua i d'evacuació, amb mitjans manuals i càrrega manual de runa sobre camió o contenidor i transport a centre de reciclatge1			
		envans 1 5,00 2,20 11,00 0			
		1 2 3,80 2,20 16,72 0			
		1 1 1,70 2,20 3,74 0			
Dutx es vestio	0,500 h	Oficial 1a lampista	21,70	10,85	
A0140000	0,100 h	Manobre	20,25	2,03	
B2RA7540	0,500 m3	Deposició controlada a dipòsit autoritzat barrej. no especials,1	12,00	6,00	
A%AUX001	1,500 %	Despeses auxiliars mà d'obra	2,00	0,03	
TOTAL PARTIDA					18,91
Puja el preu total de la partida a l'esmentada quantitat de DIVUIT EUROS amb NORANTA-UN CÈNTIMS					
K21JG111	u	Arrencada aigüera,suport,aixetes,sifó,desgua.,desc.xarx.aig./eva			
		Arrencada d'aigüera, pica col·lectiva o lavabo, suport, aixetes, sifó, desguassos i desconnexió de les xarxes d'aigua i d'evacuació, amb mitjans manuals i càrrega manual de runa sobre camió o contenidor i transport a centre de reciclatge, inclou canon.			
Dutx es vestio	0,400 h	Oficial 1a lampista	21,70	8,68	
A0140000	0,150 h	Manobre	20,25	3,04	
B2RA7540	0,500 m3	Deposició controlada a dipòsit autoritzat barrej. no especials,1	12,00	6,00	
A%AUX001	1,500 %	Despeses auxiliars mà d'obra	3,00	0,05	
TOTAL PARTIDA					17,77
Puja el preu total de la partida a l'esmentada quantitat de DISSET EUROS amb SETANTA-SET CÈNTIMS					
K21A3011	u	Arrencada full+bastim. porta int.,mitjans man.,càrr.man.			
		Arrencada de full i bastiment de portes i finestres amb mitjans manuals i càrrega manual sobre camió o contenidor i transport a centre de reciclatge, inclou canon.			
A0140000	0,100 h	Manobre	20,25	2,03	
B2RA7540	0,500 m3	Deposició controlada a dipòsit autoritzat barrej. no especials,1	12,00	6,00	
A%AUX001	1,500 %	Despeses auxiliars mà d'obra	2,00	0,03	
TOTAL PARTIDA					8,06
Puja el preu total de la partida a l'esmentada quantitat de VUIT EUROS amb SIS CÈNTIMS					
K2R540E0	m3	Transp.residus inerts o no especials,instal.gestió residus,conte			
		Càrrega i transport de residus inerts o no especials a instal·lació autoritzada de gestió de residus, amb contenidor de 5 m3 de capacitat			
C1RA2500	1,000 m3	Subministr.recollida residus inerts o no especials,contenidor me	19,75	19,75	
TOTAL PARTIDA					19,75
Puja el preu total de la partida a l'esmentada quantitat de DINOU EUROS amb SETANTA-CINC CÈNTIMS					
E2RA6360	m3	Deposició controlada a centre reciclatge barrej. inerts,>=1,35t/			
		Deposició controlada a centre de reciclatge, de residus barrejats inerts amb una densitat >= 1,35 t/m3, procedents de construcció o demolició, amb codi 170107 segons el Catàleg Europeu de Residus (ORDEN MAM/304/2002)			
B2RA6360	1,000 m3	Deposició controlada a centre reciclatge barrej. inerts,>=1,35t/	18,50	18,50	
TOTAL PARTIDA					18,50
Puja el preu total de la partida a l'esmentada quantitat de DIVUIT EUROS amb CINQUANTA CÈNTIMS					

QUADRE DE DESCOMPOSATS

MV DE MILLORA I REFORMA DELS SERVEIS HIGIÈNICS

CODI	QUANTITAT UD	RESUM	PREU	SUBTOTAL	IMPORT
K21G2011	PA	Desmuntat punt.tubs+acces.instal. elèctrica superf.,mitjans man. Desmuntatge puntual de tubs i accessoris d'instal.lació elèctrica superficial, de fontaneria i de sanejament, amb mitjans manuals i càrrega manual sobre camió o contenidor i transport a centre de reciclatge, o per reaprofitar, si s'escau.			
A012H000	2,000 h	Oficial 1a electricista	21,70	43,40	
A013H000	2,000 h	Ajudant electricista	18,62	37,24	
A%AUX001	1,500 %	Despeses auxiliars mà d'obra	80,60	1,21	
TOTAL PARTIDA					81,85

Puja el preu total de la partida a l'esmentada quantitat de VUITANTA-UN EUROS amb VUITANTA-CINC CÈNTIMS

K21J2011	PA	Arrencada punt.tubs+acces.instal. dist.aigua superf.,m.man.,càrr Arrencada puntual de tubs i accessoris d'instal.lació de distribució d'aigua superficial, amb mitjans manuals i càrrega manual sobre camió o contenidor			
A012M000	1,800 h	Oficial 1a muntador	25,70	46,26	
A013M000	1,800 h	Ajudant vidrier	22,33	40,19	
A%AUX001	1,500 %	Despeses auxiliars mà d'obra	86,50	1,30	
TOTAL PARTIDA					87,75

Puja el preu total de la partida a l'esmentada quantitat de VUITANTA-SET EUROS amb SETANTA-CINC CÈNTIMS

D002011	PA	PA. Treballs acabat d'enderroc PA. Treballs d'acabat i refinat d'enderrocs, neteja, anul.lació d'instal.lacions i preparació de superfícies i elements diversos, per la nova distribució d'espais i instal.lacions i serveis. Recuperació de fusteria i bastiments, on sigui possible, etc. Repicats d'enguixats i arrebossats en mal estat. Sanejament de paraments en mal estat. Inclou l'adaptació de noves instal.lacions i enderroc derivats de la nova xarxa de sanejament interior i connexions exteriors, etc. A JUSTIFICAR, sense ultrapassar import previst.			
U036051	1,000 PA	PA. Treballs varis d'enderrocs	150,00	150,00	
TOTAL PARTIDA					150,00

Puja el preu total de la partida a l'esmentada quantitat de CENT CINQUANTA EUROS

QUADRE DE DESCOMPOSATS

MV DE MILLORA I REFORMA DELS SERVEIS HIGIÈNICS

CODI	QUANTITAT UD	RESUM	PREU	SUBTOTAL	IMPORT
CAPITOL 02 TANCAMENTS I DIVISÒRIES					
K612AD3K	m2	Paret tanc.recolzada,29cm,maó calat,HD,I,UNE-EN 771-1,290x140x75			
		Paret de tancament recolzada de gruix 29 cm, de maó calat, HD, categoria I, segons la norma UNE-EN 771-1, de 290x 140x75 mm, col.locat amb morter mixt 1:2:10 amb ciment CEM II			
A0122000	1,000 h	Oficial 1a paleta	24,05	24,05	
A0140000	1,030 h	Manobre	20,25	20,86	
B0F1D2N2	78,000 u	Maó calat,290x 140x75mm,c.vist.,categoria I,HD,UNE-EN 771-1	x 1,14	0,39	34,53
D070A4D1	0,062 m3	Morter mixt ciment pòrtland+fill.calc. CEM II/B-L,calç,sorra ped	x 1,07	102,38	6,76
A%AU00250	2,500 %	Medios auxiliars		44,90	1,12
TOTAL PARTIDA					87,32

Puja el preu total de la partida a l'esmentada quantitat de VUITANTA-SET EUROS amb TRENTA-DOS CÈNTIMS

E614HSAK	m2	Paredó recolzat divis.10cm,totxana 290x140x100mm,LD,I UNE-EN 771			
		Paredó recolzat divisor de 10 cm de gruix, de totxana de 290x 140x100 mm, LD, categoria I, segons la norma UNE-EN 771-1, per a revestir, col.locat amb morter mixt 1:2:10			
A0122000	0,460 h	Oficial 1a paleta	24,05	11,06	
A0140000	0,460 h	Manobre	20,25	9,32	
B0FA12A0	22,060 u	Totxana 29x 14x 10cm	x 1,02	0,19	4,28
D070A4D1	0,012 m3	Morter mixt ciment pòrtland+fill.calc. CEM II/B-L,calç,sorra ped	x 1,07	102,38	1,31
A%AU00250	2,500 %	Medios auxiliars		20,40	0,51
TOTAL PARTIDA					26,48

Puja el preu total de la partida a l'esmentada quantitat de VINT-I-SIS EUROS amb QUARANTA-VUIT CÈNTIMS

D011040	PA	PA. Tancar i alçar la porta principal			
		PA. Arranjament de les zones deteriorades de la façana derivades del tancament de la porta principal. Inclou treballs de paleta per elevar la porta existent, execució de llinda, acabat de paraments, reblert i tapat de buits, i pintura exterior.			
			Sense descomposició		
TOTAL PARTIDA					729,56

Puja el preu total de la partida a l'esmentada quantitat de SET-CENTS VINT-I-NOU EUROS amb CINQUANTA-SIS CÈNTIMS

QUADRE DE DESCOMPOSATS

MV DE MILLORA I REFORMA DELS SERVEIS HIGIÈNICS

CODI	QUANTITAT UD	RESUM	PREU	SUBTOTAL	IMPORT
CAPITOL 03 PAVIMENTS I REVESTIMENTS					
E9371CHB	m2	Solera form.lleug.arg.exp.20-25N/mm2,1400-1600kg/m3			
		Recrescuda del suport de paviments, de 10 cm d'espessor, de formigó lleuger, de resistència a compressió 2,0 MPa i 690 kg/m³ de densitat, confeccionat en obra amb argila expandida i ciment gris, acabat amb capa de regularització de morter de ciment, industrial, M-5 de 2 cm d'espessor, arremolinada i neta. Inclús banda de panell rígid de poliestirè expandit per a la preparació dels junts perimetrals de dilatació.			
A0122000	0,300 h	Oficial 1a paleta	24,05	7,22	
A0140000	0,300 h	Manobre	20,25	6,08	
D06L1CH1	0,100 m3	Formigó lleug.arg.exp.20-25N/mm2 1400-1600kg/m3,formigonera 165l	x 1,03 140,75	14,50	
A% AUX001	1,500 %	Despeses auxiliars mà d'obra	13,30	0,20	
TOTAL PARTIDA					28,00

Puja el preu total de la partida a l'esmentada quantitat de VINT-I-VUIT EUROS

E9DB122W	m2	Paviment int.+raj.gres porcel esmaltat			
		Paviment interior, de rajola de gres porcellànic antilliscant classe 2 premsat, grup Bla (UNE-EN 14411), de forma rectangular o quadrada, preu alt, de 6 a 15 peces/m2, col·locades amb adhesiu per a rajola ceràmica C2-TE (UNE-EN 12004) i rejuntat amb beurada hidròfuga CG2 (UNE-EN 13888). Format rectangular o quadrat i color a decidir per la DF.			
A0127000	0,500 h	Oficial 1a col.locador	23,85	11,93	
A0137000	0,300 h	Ajudant col.locador	21,17	6,35	
A0140000	0,030 h	Manobre	20,25	0,61	
B05A2103	0,950 kg	Beurada p/ceràmica,CG1(UNE-EN 13888),color	x 1,50 0,26	0,37	
B0711010	6,670 kg	Mort.adhesiu,C1(UNE-EN 12004)	x 1,05 0,28	1,96	
B0FH6172	1,000 m2	Rajola gres extruït esmalt.,rect. 16-25 peces/m2,preu alt	x 1,02 22,70	23,15	
A% AUX001	1,500 %	Despeses auxiliars mà d'obra	18,90	0,28	
TOTAL PARTIDA					44,65

Puja el preu total de la partida a l'esmentada quantitat de QUARANTA-QUATRE EUROS amb SEIXANTA-CINC CÈNTIMS

K9U341AV	m	Sòcol mitja canya de radi 6 cm			
		Mitja canya de radi 6 cm de rajola de gres pocelanic esmaltat per evitar angles rectes i facilitar la neteja, preu superior, de 10 cm d'alçària, col.locat amb morter adhesiu.			
A0127000	0,120 h	Oficial 1a col.locador	23,85	2,86	
A0137000	0,024 h	Ajudant col.locador	21,17	0,51	
B05A2103	0,067 kg	Beurada p/ceràmica,CG1(UNE-EN 13888),color	x 1,50 0,26	0,03	
B0711010	0,190 kg	Mort.adhesiu,C1(UNE-EN 12004)	x 1,05 0,28	0,06	
B9U341A0	1,000 m	mitja canya	x 1,02 20,50	20,91	
A% AUX001	1,500 %	Despeses auxiliars mà d'obra	3,40	0,05	
TOTAL PARTIDA					24,42

Puja el preu total de la partida a l'esmentada quantitat de VINT-I-QUATRE EUROS amb QUARANTA-DOS CÈNTIMS

K81131E1	m2	Adequació del parament per a l'enrajolat posterior			
		Adequació del parament existent per a l'enrajolat posterior. Inclou la eliminació i el rascat de la pintura existent, aplicació de ponts d'unio, anivellament i regularització de la paret.			
A0122000	0,200 h	Oficial 1a paleta	24,05	4,81	
A0140000	0,200 h	Manobre	20,25	4,05	
D0701821	0,026 m3	Morter ciment pòrtland+fill.calc. CEM II/B-L,sorra pedra granit.	x 1,08 81,07	2,28	
A% AUX00250	2,500 %	Medios auxiliars	8,90	0,22	
TOTAL PARTIDA					11,36

Puja el preu total de la partida a l'esmentada quantitat de ONZE EUROS amb TRENTA-SIS CÈNTIMS

E81131E2	m2	Arrebossat reglejat,vert.int.,h<3m,mortor ciment 1:4,remolinat			
		Arrebossat reglejat sobre parament vertical interior, a 3,00 m d'alçària, com a màxim, amb morter de ciment 1:4, elaborat a l'obra amb formigonera de 165 l, remolinat. Inclou formació d'arestes i preparació per posterior enrajolat, així com entrega amb arrebossat existent.			
A0122000	0,500 h	Oficial 1a paleta	24,05	12,03	
A0140000	0,400 h	Manobre	20,25	8,10	
D0701821	0,026 m3	Morter ciment pòrtland+fill.calc. CEM II/B-L,sorra pedra granit.	x 1,05 81,07	2,21	
A% AUX00250	2,500 %	Medios auxiliars	20,10	0,50	
TOTAL PARTIDA					22,84

Puja el preu total de la partida a l'esmentada quantitat de VINT-I-DOS EUROS amb VUITANTA-QUATRE CÈNTIMS

QUADRE DE DESCOMPOSATS

MV DE MILLORA I REFORMA DELS SERVEIS HIGIÈNICS

CODI	QUANTITAT UD	RESUM	PREU	SUBTOTAL	IMPORT
E824123V	m2	Enrajolat vert.int., <=3m,raj.brill.,preu alt,16-25p/m2,mort.adhe			
		Enrajolat de parament vertical interior a una alçària <=3 m, amb rajola de gres porcel·lanic premsat, preu alt, de 30x60 o 25x80cm , col.locades amb morter adhesiu C1 (UNE-EN 12004) i rejuntat amb beurada CG2 (UNE-EN 13888), amb tractament impermeable i antibacterià. S'inclou cantoneres ceràmiques, d'alumini o PVC en arestes.			
A0127000	0,350 h	Oficial 1a col.locador	23,85	8,35	
A0140000	0,350 h	Manobre	20,25	7,09	
B05A2102	0,340 kg	Beurada p/ceràmica,CG1(UNE-EN 13888),blanca	x 1,50	0,26	0,13
B0711010	4,760 kg	Mort.adhesiu,C1(UNE-EN 12004)	x 1,05	0,28	1,40
B0FH2172	1,000 m2	Rajola ceràm. brill.,rect. 16-25 peces/m2,preu alt	x 1,10	20,95	23,05
A%AUX00250	2,500 %	Medios auxiliars	15,40	0,39	
TOTAL PARTIDA					40,41

Puja el preu total de la partida a l'esmentada quantitat de QUARANTA EUROS amb QUARANTA-UN CÈNTIMS

QUADRE DE DESCOMPOSATS

MV DE MILLORA I REFORMA DELS SERVEIS HIGIÈNICS

CODI	QUANTITAT UD	RESUM	PREU	SUBTOTAL	IMPORT
CAPITOL 04 FUSTERIA I SERRALLERIA					
1A231331	m2	Porta.int.fenolica,80x200cm,bast.+1bat.+tapajunts fusta Subministrament i col·locació de porta interior de resines amb acabat fenòlic color gris, per a una obertura de bastiment aproximada de 80 x 200 cm, amb bastiment per a envà. Inclou fulla batent situada a 20 cm del paviment i tapajunts de fusta. Mesura per m ² de llum de bastiment.			
E89A2BB0	2,000 m2	Pintat porta fusta,esmalt sint.,1insecticida+1segelladora+2acab.	17,40	34,80	
EAP37175	0,714 u	Bast.envà p/porta,pi roig p/llum bast.=70cmx200cm	32,76	23,39	
EAQDC175	0,714 u	Fulla bat.porta int.fusta 35mm,c.lises+int.cartró,70cmx200cm	383,09	273,53	
EAZ13196	6,714 m	Tapajunts fusta,sec.rectang.llista,9mmx60mm	2,78	18,66	
TOTAL PARTIDA					350,38

Puja el preu total de la partida a l'esmentada quantitat de TRES-CENTS CINQUANTA EUROS amb TRENTA-VUIT CÈNTIMS

LPM020	u	Armadura metàl·lica per a porta corredissa 80x210 Carcassa metàl·lica de xapa grecada, preparada per allotjar la fulla d'una porta corredissa simple, de fusta, de 80x210 cm i 4 cm de gruix màxim de fulla de porta, amb malla metàl·lica, de major altura i amplada que l'armadura, per al reforç de la trobada entre l'armadura i la paret, fixada a la carcassa amb clips; col·locació en paret de fàbrica per revestir amb morter o amb guix, de 9 cm de gruix total, incloent la fàbrica i el revestiment.			
A012A000	1,190 h	Oficial 1a fuster	29,79	35,45	
A013A000	1,190 h	Ajudant fuster	25,39	30,21	
PRT80	1,000 u	Carcassa metàl·lica de xapa grecada, preparada per allotjar la f	213,70	213,70	
A%AUX00250	2,500 %	Medios auxiliars	65,70	1,64	
TOTAL PARTIDA					281,00

Puja el preu total de la partida a l'esmentada quantitat de DOS-CENTS VUITANTA-UN EUROS

LPM021	u	Armadura metàl·lica per a porta corredissa 100x210 Carcassa metàl·lica de xapa grecada, preparada per allotjar la fulla d'una porta corredissa simple, de fusta, de 100x210 cm i 4 cm de gruix màxim de fulla de porta, amb malla metàl·lica, de major altura i amplada que l'armadura, per al reforç de la trobada entre l'armadura i la paret, fixada a la carcassa amb clips; col·locació en paret de fàbrica per revestir amb morter o amb guix, de 9 cm de gruix total, incloent la fàbrica i el revestiment.			
A012A000	1,190 h	Oficial 1a fuster	29,79	35,45	
A013A000	1,190 h	Ajudant fuster	25,39	30,21	
PRT	1,000 u	Fulla porta fenòlica	250,50	250,50	
A%AUX00250	2,500 %	Medios auxiliars	65,70	1,64	
TOTAL PARTIDA					317,80

Puja el preu total de la partida a l'esmentada quantitat de TRES-CENTS DISSET EUROS amb VUITANTA CÈNTIMS

MEATA31N1	u	Porta interior corredissa fenolica amb pany i clau 90x200 cm Porta interior corredissa de resines amb acabat fenòlic de color gris, d'una fulla batent de 80 mm de gruix total i situada a 20 cm del paviment, per a una llum de 90x200 cm amb pany i clau. Totes les portes tindran la mateixa clau.			
A012F000	0,250 h	Oficial 1a manyà	23,39	5,85	
BATA31N1	1,000 u	Porta fenolica amb pany i clau	605,50	605,50	
A%AUX00250	2,500 %	Medios auxiliars	5,90	0,15	
TOTAL PARTIDA					611,50

Puja el preu total de la partida a l'esmentada quantitat de SIS-CENTS ONZE EUROS amb CINQUANTA CÈNTIMS

MEASA72QB	u	Porta exterior corredissa amb pany i clau de 100x200 Porta exterior corredissa de 100x200 cm,de fusta, d'una fulla, compost per Ànima formada per una planxa plegada d'acer electrogalvanitzat, soldada en ambdues cares a planxes d'acer de 0,8 mm d'espessor i reforçada per perfils omega verticals, d'acer, acabat amb tauler llis en ambdues cares de fusta de pi país, bastidor de tub d'acer i marc d'acer galvanitzat, amb pany ; sobre bastiment corredor ocult. Inclú tapajunts en ambdues cares, frontisses fabricades en perfil d'acer, ferraments de penjar i de seguretat, i escuma de poliuretà per a reomplert de la folgança entre bastiment de base i bloc de porta. Amb pany i clau. Totes les portes tindran la mateixa clau.			
A012F000	0,400 h	Oficial 1a manyà	23,39	9,36	
BASA72QB	1,000 u	Porta exterior de fusta amb pany i clau	850,50	850,50	
A%AUX00250	2,500 %	Medios auxiliars	9,40	0,24	
TOTAL PARTIDA					860,10

Puja el preu total de la partida a l'esmentada quantitat de VUIT-CENTS SEIXANTA EUROS amb DEU CÈNTIMS

QUADRE DE DESCOMPOSATS

MV DE MILLORA I REFORMA DELS SERVEIS HIGIÈNICS

CODI	QUANTITAT UD	RESUM	PREU	SUBTOTAL	IMPORT
FIN1	m2	Tancament ext.pract,finestra alumini lacat,1bat. Finestra oscil·lo-batent de una fulla amb vidre glaçat de càmera 4/16/6 be de la sèrie PRACT.61 RPT CANAL 16 en lacat gris fosc amb tapajunt registre de 85mm.			
A012M000	0,600 h	Oficial 1a muntador	25,70	15,42	
A013M000	0,150 h	Ajudant vidrier	22,33	3,35	
B7J50010	0,100 dm3	Massilla segell.,silicona neut. monocomp.	14,48	1,45	
B7J50090	0,290 dm3	Massilla segell.,poliuretà monocomp.	14,24	4,13	
BAF1249D	1,000 m2	Finestra alumini lacat,2bat., 1,05-1,49m2,perf.preu alt,classif.	1.050,50	1.050,50	
A%AUX00250	2,500 %	Medios auxiliars	18,80	0,47	
TOTAL PARTIDA					1.075,32

Puja el preu total de la partida a l'esmentada quantitat de MIL SETANTA-CINC EUROS amb TRENTA-DOS CÈNTIMS

QUADRE DE DESCOMPOSATS

MV DE MILLORA I REFORMA DELS SERVEIS HIGIÈNICS

CODI	QUANTITAT UD	RESUM	PREU	SUBTOTAL	IMPORT
------	--------------	-------	------	----------	--------

CAPITOL 05 SANEJAMENT I VENTILACIÓ

CON	pa	Instal·lació de la xarxa de desaigües i sanejament			
		PA. Instal·lació completa de la xarxa de desguassos i sanejament, formada per 3 inodors, una dutxa i 3 lavabos, amb connexió a la xarxa existent d'evacuació d'aigües residuals, incloent part proporcional de canonades, elements de fixació, accessoris, peces especials, suports i tots els elements necessaris per al correcte funcionament de la instal·lació, així com les ajudes de paleta requerides. Tot plegat totalment col·locat, muntat, connectat i provat, d'acord amb el projecte, criteris de la Direcció Facultativa, especificacions del fabricant i normativa vigent.			
				Sense descomposició	
			TOTAL PARTIDA		650,00

Puja el preu total de la partida a l'esmentada quantitat de SIS-CENTS CINQUANTA EUROS

EEM32211	pa	Instal·lació de ventilació			
		Instal·lació de ventilació formada per dos ventilador-extractor monofàsic per a 230 V de tensió, de 100 m ³ /h de cabal màxim d'aire, de pressió baixa i encastat al tub d'extracció, inclús reixa, tub d'extracció fins a façana i connexió elèctrica.			
A012G000	4,000 h	Oficial 1a calefactor	19,31	77,24	
A013G000	4,000 h	Ajudant calefactor	16,83	67,32	
BEM32211	2,000 u	Ventilador-extractor i tubs extracció	150,50	301,00	
A%AUX00250	2,500 %	Medios auxiliars	144,60	3,62	
			TOTAL PARTIDA		449,18

Puja el preu total de la partida a l'esmentada quantitat de QUATRE-CENTS QUARANTA-NOU EUROS amb DIVUIT CÈNTIMS

QUADRE DE DESCOMPOSATS

MV DE MILLORA I REFORMA DELS SERVEIS HIGIÈNICS

CODI	QUANTITAT UD	RESUM	PREU	SUBTOTAL	IMPORT
------	--------------	-------	------	----------	--------

CAPITOL 06 INSTAL·LACIÓ DE FONTANERIA

1J414000

u Instal·lació lampisteria

Ud. Instal·lació completa de la xarxa d'aigua freda sanitària (AFS) per a un nucli de serveis higiènics format per 3 inodors i 3 lavabos, d'acord amb els plànols de la memòria i la normativa vigent quant al nombre de peces sanitàries, sectorització de locals i condicions d'execució.

Inclou el subministrament i muntatge de canonades, peces especials i accessoris, així com l'obertura i posterior tancament de regates, passos i perforacions necessàries. També inclou tots els elements de connexió hidràulica, elèctrica i de regulació del circuit de consum d'ACS, amb els seus corresponents accessoris.

S'hi consideren inclosos, entre d'altres: senyalització de canonades, vàlvules de tall i d'aïllament, vàlvules de regulació i equilibrat, vàlvules mescladores termostàtiques, by-pass, col·lectors, manòmetres, termòmetres, sondes, vàlvules de buidatge, purgadors, suports, ancoratges i qualsevol altre element auxiliar necessari, encara que no estigui expressament indicat en aquesta partida.

Partida totalment acabada, provada i en correcte funcionament, amb proves d'estanquitat, ajustos, posada en marxa i totalment instal·lada segons projecte, normativa d'aplicació i indicacions de la Direcció Facultativa.

Sense descomposició

TOTAL PARTIDA

750,00

Puja el preu total de la partida a l'esmentada quantitat de SET-CENTS CINQUANTA EUROS

QUADRE DE DESCOMPOSATS

MV DE MILLORA I REFORMA DELS SERVEIS HIGIÈNICS

CODI	QUANTITAT UD	RESUM	PREU	SUBTOTAL	IMPORT
------	--------------	-------	------	----------	--------

CAPITOL 07 INSTAL·LACIÓ ELÈCTRICA I ENLLUMENAT

1G22A300	u	Instal·lació elèctrica interior serveis higiènics			
		Instal·lació elèctrica interior completa dels serveis higiènics, d'acord amb els plànols i la normativa vigent. Inclou subministrament i muntatge de quadre elèctric de protecció, equipat amb interruptors magnetotèrmics, interruptors diferencials i la resta d'elements de maniobra i seguretat necessaris.			
		També inclou la connexió a la instal·lació elèctrica existent, línies d'alimentació, canalitzacions, tubs, cablejat, mecanismes elèctrics, preses de corrent, interruptors, caixes de registre i derivació, així com la formació i posterior reposició de regates, passos i perforacions necessàries per a la correcta execució dels treballs.			
		S'hi considera inclosa la connexió a la xarxa de presa de terra, comprovacions de continuïtat i seguretat, proves de funcionament, etiquetatge dels circuits i qualsevol element auxiliar necessari, encara que no estigui expressament indicat en aquesta partida.			
		Partida totalment acabada, comprovada i en correcte funcionament, inclosa la legalització de la instal·lació i la documentació tècnica requerida, segons projecte, Reglament Electrotècnic de Baixa Tensió i resta de normativa d'aplicació.			
		Al llavo accessible s'instal·larà una encesa amb interruptor. No s'admet il·luminació amb temporitzador.			
		Sense descomposició			
		TOTAL PARTIDA			1.125,00

Puja el preu total de la partida a l'esmentada quantitat de MIL CENT VINT-I-CINC EUROS

EG731182	u	Int.detect.mov., tipus univ., resistives, 1000W, 230V, 10-300s, 5-120l			
		Interruptor detector de moviment, de tipus universal, per a càrregues resistives de fins a 1000 W de potència i 230 V de tensió d'alimentació, de 10 a 300 s de temps de desconexió, sensibilitat d'activació de 5 a 120 lux, amb tapa, preu mitjà			
A012H000	0,170 h	Oficial 1a electricista	21,70	3,69	
A013H000	0,133 h	Ajudant electricista	18,62	2,48	
BG731182	1,000 u	Int.detect.mov., tipus univ., resistives, 1000W, 230V, 10-300s, 5-120l	37,70	37,70	
A%AUX001	1,500 %	Despeses auxiliars mà d'obra	6,20	0,09	
		TOTAL PARTIDA			43,96

Puja el preu total de la partida a l'esmentada quantitat de QUARANTA-TRES EUROS amb NORANTA-SIS CÈNTIMS

EG63D15S	u	Presa corrent, bipolar+terra lateral, (2P+T), 16A250V, a/tapa+caixa			
		Presa de corrent de superfície, bipolar amb presa de terra lateral, (2P+T), 16 A 250 V, amb tapa i caixa estanca, amb grau de protecció IP-55, preu alt, muntada superficialment			
A012H000	0,150 h	Oficial 1a electricista	21,70	3,26	
A013H000	0,183 h	Ajudant electricista	18,62	3,41	
BG63D15S	1,000 u	Presa corrent, p/munt superf., (2P+T), 16A/250V, a/tapa+caixa estanc	3,40	3,40	
BGW63000	1,000 u	P.p.accessoris p/end.	0,32	0,32	
A%AUX001	1,500 %	Despeses auxiliars mà d'obra	6,70	0,10	
		TOTAL PARTIDA			10,49

Puja el preu total de la partida a l'esmentada quantitat de DEU EUROS amb QUARANTA-NOU CÈNTIMS

QUADRE DE DESCOMPOSATS

MV DE MILLORA I REFORMA DELS SERVEIS HIGIÈNICS

CODI	QUANTITAT UD	RESUM	PREU	SUBTOTAL	IMPORT	
EHB17254	u	Llumenera LED estanca 50w Llumenera LED tubular estanca, 50W . Cos principal fabricat en policarbonat reforçat resistent als esforços mecànics. Lluminiària d'una sola peça, segellada en els seus extrems mitjançant dues ancoratges d'acer inoxidable. la connexió elèctrica es realitza a premsaestopes sense necessitat d'obrir la lluminària. muntatge superficial. Tensió d'alimentació 220-240V 50 / 60Hz Factor de potència corregit, f> 0,9. Temperatura de funcionament -25°C - 40°C. Sistema de dissipació passiva de la calor mitjançant dissipador d'alumini d'altres prestacions, que garanteix una alta vida útil del producte. Vida útil a 25°C: L70B10: 70.000 hores. Cos difusor de policarbonat opal d'altres prestacions per a obtenir una molt alta eficiència lluminosa sense marcat de punts LED. Font de llum LED840 amb alta selecció de binning que garanteix el flux lluminós emès i la temperatura de color declarada. Inclou accessoris, peces especials, suports i resta d'elements pel correcte funcionament de la instal.lació. Tot totalment col.locat, muntat, connexionat i provat segons projecte, criteri DF, especificacions fabricant i normatiu a vigent.				
A012H000	0,220 h	Oficial 1a electricista	21,70	4,77		
A013H000	0,220 h	Ajudant electricista	18,62	4,10		
BHB17250	1,000 u	Llumenera LED estanca 50w	80,90	80,90		
BHWB1000	1,000 u	P.p.accessoris llum.estan.tub.fluor.	3,01	3,01		
A%AUx001	1,500 %	Despeses auxiliars mà d'obra	8,90	0,13		
TOTAL PARTIDA					92,91	

Puja el preu total de la partida a l'esmentada quantitat de NORANTA-DOS EUROS amb NORANTA-UN CÈNTIMS

EH2D5A42	u	Llum estanc decoratiu de superfície 12w Llum decoratiu de superfície tipus downlight amb leds LED 12W/840 BLANC , de forma circular, 12 W de potència, amb equip d'encesa electrònic, format per un cèrcol embellidor de policarbonat en color gris fosc. Muntatge: encastat mitjançant fleixos de subjecció inclosos en el subministrament. Tensió d'alimentació: 220-240 V / 50-60 Hz. Reflector de policarbonat en color blanc. Difusor interior Opal amb micro prismes d'alta transmissió per a un major confort visual. LED RoHS 4.000 K. IP54 en cara vista. Inclou accessoris, peces especials, suports i resta d'elements pel correcte funcionament de la instal.lació. . Tot totalment col.locat, muntat, connexionat i provat segons projecte, criteri DF, especificacions fabricant i normatiu a vigent.				
A012H000	0,300 h	Oficial 1a electricista	21,70	6,51		
A013H000	0,300 h	Ajudant electricista	18,62	5,59		
BH2D5A42	1,000 u	Downlight amb LED	47,50	47,50		
A%AUx001	1,500 %	Despeses auxiliars mà d'obra	12,10	0,18		
TOTAL PARTIDA					59,78	

Puja el preu total de la partida a l'esmentada quantitat de CINQUANTA-NOU EUROS amb SETANTA-VUIT CÈNTIMS

EH614531	u	Llum.emergencia.LED Llum d'emergència amb làmpada led, amb una vida útil de 100000 h, no permanent i estanca amb grau de protecció IP42 IK04, aïllament classe II, amb un flux de 100 lúmens, 1 h d'autonomia, de forma rectangular amb difusor i cos de policarbonat. Inclou accessoris, peces especials, suports i resta d'elements pel correcte funcionament de la instal.lació. Tot totalment col.locat, muntat, connexionat i provat segons projecte, criteri DF, especificacions fabricant i normatiu a vigent				
A012H000	0,150 h	Oficial 1a electricista	21,70	3,26		
A013H000	0,150 h	Ajudant electricista	18,62	2,79		
BH614531	1,000 u	Llum emergencia LED	75,10	75,10		
BHW61000	1,000 u	P.p.accessoris llum.emerg./senyal.	0,46	0,46		
A%AUx001	1,500 %	Despeses auxiliars mà d'obra	6,10	0,09		
TOTAL PARTIDA					81,70	

Puja el preu total de la partida a l'esmentada quantitat de VUITANTA-UN EUROS amb SETANTA CÈNTIMS

QUADRE DE DESCOMPOSATS

MV DE MILLORA I REFORMA DELS SERVEIS HIGIÈNICS

CODI	QUANTITAT	UD	RESUM	PREU	SUBTOTAL	IMPORT
CAPITOL 08 SANITARIS I EQUIPAMENTS SERVEIS HIGIÈNICS						
EJ13B212	u		Lavabo porcel. ampl.60cm,blanc,preu alt,col.mural Lavabo de porcellana vitrificada, senzill, d'amplària de 60 cm, de color blanc, preu alt, col.locat amb suports murals i encastat al parament, amb entrada de 1/2" i sífó de botella, de PVC de diàmetre 32mm, connectat a un ramal de PVC, totalment muntat i connectat a xarxa d'evacuació.			
A012J000	0,400	h	Oficial 1a lampista	21,70	8,68	
A013J000	0,100	h	Ajudant lampista	18,62	1,86	
B7J50010	0,025	dm3	Massilla segell.,silicona neut. monocomp.	14,48	0,36	
BJ13B212	1,000	u	Lavabo porcel.,senz.,ampl.45-60cm,c.blanc,preu alt,mural	150,97	150,97	
A%AUX00250	2,500	%	Medios auxiliars	10,50	0,26	
TOTAL PARTIDA						162,13

Puja el preu total de la partida a l'esmentada quantitat de CENT SEIXANTA-DOS EUROS amb TRETZE CÈNTIMS

EJ13B21B	u		Lavabo porcel. ampl.45-60cm,blanc,preu alt,encast.taul. Lavabo de porcellana vitrificada, senzill, d'amplària de 45 a 60 cm, de color blanc, preu alt, encastat a un taulell.			
A012J000	0,400	h	Oficial 1a lampista	21,70	8,68	
A013J000	0,100	h	Ajudant lampista	18,62	1,86	
B7J50010	0,025	dm3	Massilla segell.,silicona neut. monocomp.	14,48	0,36	
BJ13B21B	1,000	u	Lavabo porcel.,senz.,ampl.45-60cm,c.blanc,preu alt,p/encastar	62,27	62,27	
A%AUX00250	2,500	%	Medios auxiliars	10,50	0,26	
TOTAL PARTIDA						73,43

Puja el preu total de la partida a l'esmentada quantitat de SETANTA-TRES EUROS amb QUARANTA-TRES CÈNTIMS

EQ514A51	m2		Tauell pedra granítica nac.,g=20mm,preu alt,llarg.=60-99cm,sob/ Tauell de pedra natural granítica nacional, de 20 mm de gruix, preu alt, de 60 a 99 cm de llargària, col.locat sobre suport mural i encastat al parament. Inclou els dos forats per encastar els lavabos.			
A0122000	1,200	h	Oficial 1a paleta	24,05	28,86	
A0140000	0,600	h	Manobre	20,25	12,15	
BJ1ZQ000	4,500	u	Suport mural sanit.	18,80	84,60	
BQ514A50	1,000	m2	Pedra granítica nac.,p/taulells,g=20mm,preu alt,llarg.=60-99cm	190,50	190,50	
D0701641	0,005	m3	Mortor ciment portland+fill.calc. CEM II/B-L,sorra pedra granit. x 1,05	71,66	0,38	
A%AUX00250	2,500	%	Medios auxiliars	41,00	1,03	
TOTAL PARTIDA						317,52

Puja el preu total de la partida a l'esmentada quantitat de TRES-CENTS DISSET EUROS amb CINQUANTA-DOS CÈNTIMS

EC1K1301	m2		Mirall de lluna incolora g=3mm,col.adherit tauler fusta Mirall de lluna incolora de 3 mm de gruix, , col.locat fixat mecànicament sobre el parament.			
A012E000	1,000	h	Oficial 1a vidrier	22,37	22,37	
B7J5009A	0,100	dm3	Massilla segell.,poliuretà polimer.ràp. monocomp. x 1,05	14,24	1,50	
BC1K1300	1,000	m2	Mirall lluna incolora,g=3mm	100,30	100,30	
A%AUX00250	2,500	%	Medios auxiliars	22,40	0,56	
TOTAL PARTIDA						124,73

Puja el preu total de la partida a l'esmentada quantitat de CENT VINT-I-QUATRE EUROS amb SETANTA-TRES CÈNTIMS

EJ14B11P	u		Inodor porcel.vert.,blanc,preu alt,col. Inodor de porcellana vitrificada, de sortida vertical, amb seient i tapa, de color blanc, preu alt, col.locat sobre el paviment i connectat a la xarxa d'evacuació amb fluxor, muntat superficialment, amb aixeta de regulació i tub de descàrrega incorporats, de llautó cromat, preu alt, amb entrada d'1"			
Dutxes vestio	0,250	h	Oficial 1a lampista	21,70	5,43	
A013J000	0,250	h	Ajudant lampista	18,62	4,66	
B7J50010	0,012	dm3	Massilla segell.,silicona neut. monocomp.	14,48	0,17	
BJ14B11P	1,000	u	Inodor porcel. vitrif.,vert.,c.blanc,preu alt,p/col.sob.pavim.	180,50	180,50	
BJ248125	1,000	u	Fluxor p/inod.,p/munt.superf.,cromat,preu alt,1"	137,56	137,56	
A%AUX00250	2,500	%	Medios auxiliars	4,70	0,12	
TOTAL PARTIDA						328,44

Puja el preu total de la partida a l'esmentada quantitat de TRES-CENTS VINT-I-VUIT EUROS amb QUARANTA-QUATRE CÈNTIMS

QUADRE DE DESCOMPOSATS

MV DE MILLORA I REFORMA DELS SERVEIS HIGIÈNICS

CODI	QUANTITAT UD	RESUM	PREU	SUBTOTAL	IMPORT
EJ239121	u	Aixeta senzilla tempor. p/lavab.,aigua freda Aixeta senzilla temporitzada per a lavabo, muntada superficialment sobre taulell o aparell sanitari, de llautó cromat, preu alt, amb entrada de 1/2". Presto 105 L ECO o similar			
A012J000	0,450 h	Oficial 1a lampista	21,70	9,77	
A013J000	0,112 h	Ajudant lampista	18,62	2,09	
BJ239121	1,000 u	Aixeta senzilla, tempor., p/munt.superf.sob.taul.o ap.s., llautó cr	68,60	68,60	
A%AUX001	1,500 %	Despeses auxiliars mà d'obra	11,90	0,18	

TOTAL PARTIDA **80,64**

Puja el preu total de la partida a l'esmentada quantitat de VUITANTA EUROS amb SEIXANTA-QUATRE CÈNTIMS

EJ2981B1	u	Aixeta senzilla esfera., munt.superf., cromat, preu alt aixe.sort Aixeta senzilla d'esfera per a manguera, mural, muntada superficialment, de llautó cromat, preu alt, amb entrada de 1/2"			
A012J000	0,300 h	Oficial 1a lampista	21,70	6,51	
A013J000	0,075 h	Ajudant lampista	18,62	1,40	
BJ2981B1	1,000 u	Aixeta senzilla safareig., cromat, preu alt, sortida 3/4", 1/2"	10,50	10,50	
A%AUX001	1,500 %	Despeses auxiliars mà d'obra	7,90	0,12	

TOTAL PARTIDA **18,53**

Puja el preu total de la partida a l'esmentada quantitat de DIVUIT EUROS amb CINQUANTA-TRES CÈNTIMS

EJ46U020	u	Barra mural doble abatible p/bany adaptat,L=800mm, acer inox., col Barra mural abatible per a inodor accessible, col·locada en paret, abatible, amb forma d'U, d'alumini i niló, de dimensions totals 796x 180 mm amb tub de 35 mm de diàmetre exterior i 1,5 mm de gruix, amb porta-rotlles de paper higiènic. Inclús elements de fixació.			
Dutx es vestio	1,000 h	Oficial 1a lampista	21,70	21,70	
BJ46U020	1,000 u	Barra mural doble abatible p/bany adaptat,L=800mm, acer inox.	238,61	238,61	

TOTAL PARTIDA **260,31**

Puja el preu total de la partida a l'esmentada quantitat de DOS-CENTS SEIXANTA EUROS amb TRENTA-UN CÈNTIMS

EJ43U005	u	Dispens.paper rotlle p/eixugamans,290x310x190mm,col.fix.mecànicu Dispensador de paper en rotlle per a eixugamans, de dimensions 290 x 310 x 190 mm, col·locat amb fixacions mecàniques			
Dutx es vestio	0,350 h	Oficial 1a lampista	21,70	7,60	
BJ43U005	1,000 u	Dispens.paper rotlle p/eixugamans,290x310x190mm	60,50	60,50	

TOTAL PARTIDA **68,10**

Puja el preu total de la partida a l'esmentada quantitat de SEIXANTA-VUIT EUROS amb DEU CÈNTIMS

KJ4ZU015	u	Portarotlles acer inoxidable., col.fix.mecàniques Porta-rotlles gegant de paper higiènic, d'acer inoxidable, de 250 mm de diàmetre i 110 mm de fondària, col·locat amb fixacions mecàniques			
A012J000	0,250 h	Oficial 1a lampista	21,70	5,43	
BJ4ZU015	1,000 u	Portarotlles acer inoxidable,68x131x150mm	12,16	12,16	
A%AUX001	1,500 %	Despeses auxiliars mà d'obra	5,40	0,08	

TOTAL PARTIDA **17,67**

Puja el preu total de la partida a l'esmentada quantitat de DISSET EUROS amb SEIXANTA-SET CÈNTIMS

EJ42U010	u	Dosif.vert.,118x206x68 mm,capac.1,1kg,acer inox.,col.fix.mecànic Dosificador de sabó vertical, de dimensions 118x206x68 mm, capacitat d'1,1 kg, d'acer inoxidable amb acabat satinat en superfícies exposades, antivandàlic i amb visor de nivell de sabó i clau de seguretat, col·locat amb fixacions mecàniques			
Dutx es vestio	0,250 h	Oficial 1a lampista	21,70	5,43	
BJ42U010	1,000 u	Dosif.vert.,118x206x68mm,capac.1,1Kg,acer inox.	37,20	37,20	

TOTAL PARTIDA **42,63**

Puja el preu total de la partida a l'esmentada quantitat de QUARANTA-DOS EUROS amb SEIXANTA-TRES CÈNTIMS

QUADRE DE DESCOMPOSATS

MV DE MILLORA I REFORMA DELS SERVEIS HIGIÈNICS

CODI	QUANTITAT UD	RESUM	PREU	SUBTOTAL	IMPORT
EQZ1U001	u	Penjador roba acer inoxidable,vertical amb fix.mecàniques			
		Penjador de roba d'acer inoxidable col·locat verticalment amb fixacions mecàniques			
A0127000	0,050 h	Oficial 1a col·locador	23,85	1,19	
BQZ1U001	1,000 u	Penjador de roba d'acer inoxidable	10,79	10,79	
A%AUX001	1,500 %	Despeses auxiliars mà d'obra	1,20	0,02	

TOTAL PARTIDA **12,00**

Puja el preu total de la partida a l'esmentada quantitat de DOTZE EUROS

EQ9G	u	Canviador mural nadons			
		Canviador mural de nadons de 585x855x495 mm, pes 11,5 kg, col·locat			
A012M000	0,500 h	Oficial 1a muntador	25,70	12,85	
CAN	1,000 u	canviador nadons	310,50	310,50	
A%AUX001	1,500 %	Despeses auxiliars mà d'obra	12,90	0,19	

TOTAL PARTIDA **323,54**

Puja el preu total de la partida a l'esmentada quantitat de TRES-CENTS VINT-I-TRES EUROS amb CINQUANTA-QUATRE CÈNTIMS

QUADRE DE DESCOMPOSATS

MV DE MILLORA I REFORMA DELS SERVEIS HIGIÈNICS

CODI	QUANTITAT UD	RESUM	PREU	SUBTOTAL	IMPORT
CAPITOL 09 PINTURA I VARIS					
E898J2A0	m2	Pintat vert.guix,plàstica llis,1segelladora+2acabat			
		Pintat de parament vertical de guix , amb pintura plàstica amb acabat llis, amb una capa segelladora i dues d'acabat			
A012D000	0,300 h	Oficial 1a pintor	21,00	6,30	
A013D000	0,200 h	Ajudant pintor	18,65	3,73	
B89ZPD00	0,390 kg	Pintura plàstica,p/int	x 1,02	5,33	2,12
B8ZA1000	0,150 kg	Segelladora	x 1,02	6,03	0,92
A%AU001	1,500 %	Despeses auxiliars mà d'obra	10,00	0,15	

TOTAL PARTIDA **13,22**

Puja el preu total de la partida a l'esmentada quantitat de TRETZE EUROS amb VINT-I-DOS CÈNTIMS

E8941BA0	m2	Neteja del sostre de fusta			
		Neteja del sostre de fusta			
A012D000	0,100 h	Oficial 1a pintor	21,00	2,10	
A013D000	0,040 h	Ajudant pintor	18,65	0,75	
A%AU001	1,500 %	Despeses auxiliars mà d'obra	2,90	0,04	

TOTAL PARTIDA **2,89**

Puja el preu total de la partida a l'esmentada quantitat de DOS EUROS amb VUITANTA-NOU CÈNTIMS

EB92U200	ud	Vinil autoadhesiu,diferents pictogrames,col·locat			
		Vinil autoadhesiu amb diferents pictogrames, col·locat			
A012M000	0,536 h	Oficial 1a muntador	25,70	13,78	
A013M000	0,900 h	Ajudant vidrier	22,33	20,10	
BB92U200	0,090 m2	Vinil autoadhesiu,diferents pictogrames	5,50	0,50	
A%AU001	1,500 %	Despeses auxiliars mà d'obra	33,90	0,51	

TOTAL PARTIDA **34,89**

Puja el preu total de la partida a l'esmentada quantitat de TRENTA-QUATRE EUROS amb VUITANTA-NOU CÈNTIMS

PPAVCA06	PA	P.A. d'abonament íntegre per a la Seguretat i Salut de l'Obra			
		Partida alçada d'abonament íntegre per a la Seguretat i Salut de l'Obra. Mesures de seguretat personals i col·lectives per a la execució de les obres.			
			Sense descomposició		
			TOTAL PARTIDA		230,00

Puja el preu total de la partida a l'esmentada quantitat de DOS-CENTS TRENTA EUROS

ANNEX 4: AMIDAMENTS

AMIDAMENTS

MV DE MILLORA I REFORMA DELS SERVEIS HIGIÈNICS

CODI	RESUM	UTS	LONGITUD	AMPLADA	ALÇADA	PARCIAIS	QUANTITAT
CAPITOL 01 DESMUNTATGES I ENDERROCS							
K2161511	m2 Enderroc envà ceràm.,g=10cm,mitjans man.,càrrega manual Enderroc d'envà de ceràmica de 10 cm de gruix, inclús revestiment de rajola i desmuntatge de portes, fusteria i instal·lacions, si s'escau, amb mitjans manuals i càrrega manual de runa sobre camió o contenidor i selecció de materials.						
	envans	1	5,00			2,20	11,00
		2	3,80			2,20	16,72
		1	1,70			2,20	3,74
							31,46
K21JA111	u Arrencada inodor.,suport,aixetes,mecan.,desc.xarx.aig./ev Arrencada d'inodor i/o urinari, suport, aixetes, mecanismes i desconnexió de les xarxes d'aigua i d'evacuació, amb mitjans manuals i càrrega manual de runa sobre camió o contenidor i transport a centre de reciclatge						
	1 envans 1	5,00	2,20			11,00	0
	1 2	3,80	2,20			16,72	0
	1 1	1,70	2,20			3,74	0
	WC	3					3,00
	abocador	1					1,00
							4,00
K21JG111	u Arrencada aigüera,suport,aixetes,sifó,desgua.,desc.xarx.aig./eva Arrencada d'aigüera, pica col·lectiva o lavabo, suport, aixetes, sifó, desguassos i desconnexió de les xarxes d'aigua i d'evacuació, amb mitjans manuals i càrrega manual de runa sobre camió o contenidor i transport a centre de reciclatge, inclou canon.						
	lavabos	5					5,00
							5,00
K21A3011	u Arrencada full+bastim. porta int.,mitjans man.,càrr.man. Arrencada de full i bastiment de portes i finestres amb mitjans manuals i càrrega manual sobre camió o contenidor i transport a centre de reciclatge, inclou canon.						
	finestres	4					4,00
	portes	6					6,00
							10,00
K2R540E0	m3 Transp.residus inerts o no especials,instal.gestió residus,conte Càrrega i transport de residus inerts o no especials a instal·lació autoritzada de gestió de residus, amb contenidor de 5 m3 de capacitat						
	envans	1	5,00	0,10	2,20		1,10
		2	3,80	0,10	2,20		1,67
		1	1,70	0,10	2,20		0,37
	esponjament 20%						
						x 1,20	3,14
E2RA6360	m3 Deposició controlada a centre reciclatge barrej. inerts,>=1,35t Deposició controlada a centre de reciclatge, de residus barrejats inerts amb una densitat >= 1,35 t/m3, procedents de construcció o demolició, amb codi 170107 segons el Catàleg Europeu de Residus (ORDEN MAM/304/2002)						
	envans	1	5,00	0,10	2,20		1,10
		2	3,80	0,10	2,20		1,67
		1	1,70	0,10	2,20		0,37
	esponjament 20%						
						x 1,20	3,14
K21G2011	PA Desmuntat punt.tubs+accés.instal. elèctrica superf.,mitjans man. Desmuntatge puntual de tubs i accessoris d'instal·lació elèctrica superficial, de fontaneria i de sanejament, amb mitjans manuals i càrrega manual sobre camió o contenidor i transport a centre de reciclatge, o per reaprofitar, si s'escau.						
	Desmuntatge	1					1,00
							1,00

AMIDAMENTS

MV DE MILLORA I REFORMA DELS SERVEIS HIGIÈNICS

CODI	RESUM	UTS	LONGITUD	AMPLADA	ALÇADA	PARCIAIS	QUANTITAT
K21J2011	PA Arrencada punt.tubs+acces.instal. dist.aigua superf.,m.man.,càrr Arrencada puntual de tubs i accessoris d'instal.lació de distribució d'aigua superficial, amb mitjans manuals i càrrega manual sobre camió o contenidor	1				1,00	
							1,00
D002011	PA PA. Treballs acabat d'enderroc PA. Treballs d'acabat i refinat d'enderrocs, neteja, anul.lació d'instal.lacions i preparació de superfícies i elements diversos, per la nova distribució d'espais i instal.lacions i serveis. Recuperació de fusteria i bastiments, on sigui possible, etc. Repicats d'enguixats i arrebossats en mal estat. Sanejament de paraments en mal estat. Inclou l'adaptació de noves instal.lacions i enderroc derivats de la nova xarxa de sanejament interior i connexions exteriors, etc. A JUSTIFICAR, sense ultrapassar import previst.	1				1,00	
	Acabat enderroc						1,00

AMIDAMENTS

MV DE MILLORA I REFORMA DELS SERVEIS HIGIÈNICS

CODI	RESUM	UTS	LONGITUD	AMPLADA	ALÇADA	PARCIAIS	QUANTITAT
CAPITOL 02 TANCAMENTS I DIVISÒRIES							
K612AD3K	m2 Paret tanc.recolzada,29cm,maó calat,HD,I,UNE-EN 771-1,290x140x75						
	Paret de tancament recolzada de gruix 29 cm, de maó calat, HD, categoria I, segons la norma UNE-EN 771-1, de 290x140x75 mm, col.locat amb morter mixt 1:2:10 amb ciment CEM II						
	tancament porta magatzem	1	1,00		2,00	2,00	
							2,00
E614HSAK	m2 Paredó recolzat divis.10cm,totxana 290x140x100mm,LD,I UNE-EN 771						
	Paredó recolzat divisor de 10 cm de gruix, de totxana de 290x140x100 mm, LD, categoria I, segons la norma UNE-EN 771-1, per a revestir, col.locat amb morter mixt 1:2:10						
	envans divisoris	1	5,00		2,20	11,00	
		1	3,80		2,20	8,36	
							19,36
D011040	PA PA. Tancar i alçar la porta principal						
	PA. Arranjament de les zones deteriorades de la façana derivades del tancament de la porta principal. Inclou treballs de paleta per elevar la porta existent, execució de llinda, acabat de paraments, reblert i tapat de buits, i pintura exterior.						
	tancament porta principal	1				1,00	
							1,00

AMIDAMENTS

MV DE MILLORA I REFORMA DELS SERVEIS HIGIÈNICS

CODI	RESUM	UTS	LONGITUD	AMPLADA	ALÇADA	PARCIAIS	QUANTITAT
CAPITOL 03 PAVIMENTS I REVESTIMENTS							
E9371CHB	m2 Solera form.lleug.arg.exp.20-25N/mm2,1400-1600kg/m3 Recrescuda del suport de paviments, de 10 cm d'espessor, de formigó lleuger, de resistència a compressió 2,0 MPa i 690 kg/m³ de densitat, confeccionat en obra amb argila expandida i ciment gris, acabat amb capa de regularització de morter de ciment, industrial, M-5 de 2 cm d'espessor, arremolinada i neta. Inclús banda de panell rígid de poliestirè expandit per a la preparació dels junts perimetrals de dilatació.						
	terra	1	5,00	3,80			19,00
	entrada	1	1,00	3,00			3,00
							22,00
E9DB122W	m2 Paviment int.+raj.gres porcel esmaltat Paviment interior, de rajola de gres porcellànic antilliscant classe 2 premsat, grup B1a (UNE-EN 14411), de forma rectangular o quadrada, preu alt, de 6 a 15 peces/m2, col·locades amb adhesiu per a rajola ceràmica C2-TE (UNE-EN 12004) i rejuntat amb beurada hidròfuga CG2 (UNE-EN 13888). Format rectangular o quadrat i color a decidir per la DF.						
	terra	1	5,00	3,80			19,00
	entrada	1	1,00	3,00			3,00
							22,00
K9U341AV	m Sòcol mitja canya de radi 6 cm Mitja canya de radi 6 cm de rajola de gres pocelanic esmaltat per evitar angles rectes i facilitar la neteja, preu superior, de 10 cm d'alçària, col·locat amb morter adhesiu.						
	perimetre	4	5,00				20,00
		4	3,80				15,20
							35,20
K81131E1	m2 Adequació del parament per a l'enrajolat posterior Adequació del parament existent per a l'enrajolat posterior. Inclou la eliminació i el rascat de la pintura existent, aplicació de punts d'unio, anivellament i regularització de la paret.						
	parets existents	2	5,00		2,20		22,00
		2	3,80		2,20		16,72
							38,72
E81131E2	m2 Arrebossat reglejat,vert.int.,h<3m,morter ciment 1:4,remolinat Arrebossat reglejat sobre parament vertical interior, a 3,00 m d'alçària, com a màxim, amb morter de ciment 1:4, elaborat a l'obra amb formigonera de 165 l, remolinat. Inclou formació d'arestes i preparació per posterior enrajolat, així com entrega amb arrebossat existent.						
	nous envans	2	5,00		2,20		22,00
		2	3,80		2,20		16,72
							38,72
E824123V	m2 Enrajolat vert.int.,<=3m,raj.brill.,preu alt,16-25p/m2,mort.adhe Enrajolat de parament vertical interior a una alçària <=3 m, amb rajola de gres porcellanic premsat, preu alt, de 30x60 o 25x80cm, col·locades amb morter adhesiu C1 (UNE-EN 12004) i rejuntat amb beurada CG2 (UNE-EN 13888), amb tractament impermeable i antibacterià. S'inclou cantoneres ceràmiques, d'alumini o PVC en arestes.						
	parets	4	5,00		2,20		44,00
		4	3,80		2,20		33,44
							77,44

AMIDAMENTS

MV DE MILLORA I REFORMA DELS SERVEIS HIGIÈNICS

CODI	RESUM	UTS	LONGITUD	AMPLADA	ALÇADA	PARCIAIS	QUANTITAT
CAPITOL 04 FUSTERIA I SERRALLERIA							
1A231331	<p>m2 Porta.int.fenolica,80x200cm,bast.+1bat.+tapajunts fusta</p> <p>Subministrament i col·locació de porta interior de resines amb acabat fenòlic color gris, per a una obertura de bastiment aproximada de 80 x 200 cm, amb bastiment per a envà. Inclou fulla batent situada a 20 cm del paviment i tapajunts de fusta. Mesura per m² de llum de bastiment.</p>	WC	2	0,80	2,00	3,20	
							3,20
LPM020	<p>u Armadura metàl·lica per a porta corredissa 80x210</p> <p>Carcassa metàl·lica de xapa grecada, preparada per allotjar la fulla d'una porta corredissa simple, de fusta, de 80x210 cm i 4 cm de gruix màxim de fulla de porta, amb malla metàl·lica, de major altura i amplada que l'armadura, per al reforç de la trobada entre l'armadura i la paret, fixada a la carcassa amb clips; col·locació en paret de fàbrica per revestir amb morter o amb guix, de 9 cm de gruix total, incloent la fàbrica i el revestiment.</p>	porta interior	1			1,00	
							1,00
LPM021	<p>u Armadura metàl·lica per a porta corredissa 100x210</p> <p>Carcassa metàl·lica de xapa grecada, preparada per allotjar la fulla d'una porta corredissa simple, de fusta, de 100x210 cm i 4 cm de gruix màxim de fulla de porta, amb malla metàl·lica, de major altura i amplada que l'armadura, per al reforç de la trobada entre l'armadura i la paret, fixada a la carcassa amb clips; col·locació en paret de fàbrica per revestir amb morter o amb guix, de 9 cm de gruix total, incloent la fàbrica i el revestiment.</p>	porta exterior	1			1,00	
							1,00
MEATA31N1	<p>u Porta interior corredissa fenolica amb pany i clau 90x200 cm</p> <p>Porta interior corredissa de resines amb acabat fenòlic de color gris, d'una fulla batent de 80 mm de gruix total i situada a 20 cm del paviment, per a una llum de 90x200 cm amb pany i clau. Totes les portes tindran la mateixa clau.</p>		1			1,00	
							1,00
MEASA72QB	<p>u Porta exterior corredissa amb pany i clau de 100x200</p> <p>Porta exterior corredissa de 100x200 cm, de fusta, d'una fulla, compost per Ànima formada per una planxa plegada d'acer electrogalvanitzat, soldada en ambdues cares a planxes d'acer de 0,8 mm d'espessor i reforçada per perfils omega verticals, d'acer, acabat amb tauler llis en ambdues cares de fusta de pi país, bastidor de tub d'acer i marc d'acer galvanitzat, amb pany; sobre bastiment correder ocult. Inclús tapajunts en ambdues cares, frontisses fabricades en perfil d'acer, ferraments de penjar i de seguretat, i escuma de poliuretà per a reomplert de la folgança entre bastiment de base i bloc de porta. Amb pany i clau. Totes les portes tindran la mateixa clau.</p>		1			1,00	
							1,00
FIN1	<p>m2 Tancament ext.pract,finestra alumini lacat,1bat.</p> <p>Finestra oscil·lo-batent de una fulla amb vidre glaçat de càmara 4/16/6 be de la sèrie PRACT.61 RPT CANAL 16 en lacat gris fosc amb tapajunt registre de 85mm.</p>	finestres	4	0,56	1,12	2,51	
							2,51

AMIDAMENTS

MV DE MILLORA I REFORMA DELS SERVEIS HIGIÈNICS

CODI	RESUM	UTS	LONGITUD	AMPLADA	ALÇADA	PARCIAIS	QUANTITAT
CAPITOL 05 SANEJAMENT I VENTILACIÓ							
CON	pa Instal·lació de la xarxa de desaigües i sanejament PA. Instal·lació completa de la xarxa de desguassos i sanejament, formada per 3 inodors, una dutxa i 3 lavabos, amb connexió a la xarxa existent d'evacuació d'aigües residuals, incloent part proporcional de canonades, elements de fixació, accessoris, peces especials, suports i tots els elements necessaris per al correcte funcionament de la instal·lació, així com les ajudes de paleta requerides. Tot plegat totalment col·locat, muntat, connectat i provat, d'acord amb el projecte, criteris de la Direcció Facultativa, especificacions del fabricant i normativa vigent.	1				1,00	
							1,00
EEM32211	pa Instal·lació de ventilació Instal·lació de ventilació formada per dos ventilador-extractor monofàsic per a 230 V de tensió, de 100 m ³ /h de cabal màxim d'aire, de pressió baixa i encastat al tub d'extracció, inclús reixa, tub d'extracció fins a façana i connexió elèctrica.	1				1,00	
							1,00

AMIDAMENTS

MV DE MILLORA I REFORMA DELS SERVEIS HIGIÈNICS

CODI	RESUM	UTS	LONGITUD	AMPLADA	ALÇADA	PARCIALS	QUANTITAT	
CAPITOL 06 INSTAL·LACIÓ DE FONTANERIA								
1J414000	<p>u Instal·lació lampisteria</p> <p>Ud. Instal·lació completa de la xarxa d'aigua freda sanitària (AFS) per a un nucli de serveis higiènics format per 3 inodors i 3 lavabos, d'acord amb els plànols de la memòria i la normativa vigent quant al nombre de peces sanitàries, sectorització de locals i condicions d'execució.</p> <p>Inclou el subministrament i muntatge de canonades, peces especials i accessoris, així com l'obertura i posterior tancament de regates, passos i perforacions necessàries. També inclou tots els elements de connexió hidràulica, elèctrica i de regulació del circuit de consum d'ACS, amb els seus corresponents accessoris.</p> <p>S'hi consideren inclosos, entre d'altres: senyalització de canonades, vàlvules de tall i d'aïllament, vàlvules de regulació i equilibrat, vàlvules mescladores termostàtiques, by-pass, col·lectors, manòmetres, termòmetres, sondes, vàlvules de buidatge, purgadors, suports, ancoratges i qualsevol altre element auxiliar necessari, encara que no estigui expressament indicat en aquesta partida.</p> <p>Partida totalment acabada, provada i en correcte funcionament, amb proves d'estanquitat, ajustos, posada en marxa i totalment instal·lada segons projecte, normativa d'aplicació i indicacions de la Direcció Facultativa.</p>	1					1,00	
							1,00	

AMIDAMENTS

MV DE MILLORA I REFORMA DELS SERVEIS HIGIÈNICS

CODI	RESUM	UTS	LONGITUD	AMPLADA	ALÇADA	PARCIAIS	QUANTITAT
CAPITOL 07 INSTAL·LACIÓ ELÈCTRICA I ENLLUMENAT							
1G22A300	<p>u Instal·lació elèctrica interior serveis higiènics</p> <p>Instal·lació elèctrica interior completa dels serveis higiènics, d'acord amb els plànols i la normativa vigent. Inclou subministrament i muntatge de quadre elèctric de protecció, equipat amb interruptors magnetotèrmics, interruptors diferencials i la resta d'elements de maniobra i seguretat necessaris.</p> <p>També inclou la connexió a la instal·lació elèctrica existent, línies d'alimentació, canalitzacions, tubs, cablejat, mecanismes elèctrics, preses de corrent, interruptors, caixes de registre i derivació, així com la formació i posterior reposició de regates, passos i perforacions necessàries per a la correcta execució dels treballs.</p> <p>S'hi considera inclosa la connexió a la xarxa de presa de terra, comprovacions de continuïtat i seguretat, proves de funcionament, etiquetatge dels circuits i qualsevol element auxiliar necessari, encara que no estigui expressament indicat en aquesta partida.</p> <p>Partida totalment acabada, comprovada i en correcte funcionament, inclosa la legalització de la instal·lació i la documentació tècnica requerida, segons projecte, Reglament Electrotècnic de Baixa Tensió i resta de normativa d'aplicació.</p> <p>Al lavabo accessible s'instal·larà una encesa amb interruptor. No s'admet il·luminació amb temporitzador.</p>	1				1,00	
							1,00
EG731182	<p>u Int.detect.mov.,tipus univ.,resistives,1000W,230V,10-300s,5-120l</p> <p>Interruptor detector de moviment, de tipus universal, per a càrregues resistives de fins a 1000 W de potència i 230 V de tensió d'alimentació, de 10 a 300 s de temps de desconnexió, sensibilitat d'activació de 5 a 120 lux, amb tapa, preu mitjà</p>	4				4,00	
							4,00
EG63D15S	<p>u Presa corrent,bipolar+terra lateral,(2P+T),16A250V,a/tapa+caixa</p> <p>Presa de corrent de superfície, bipolar amb presa de terra lateral, (2P+T), 16 A 250 V, amb tapa i caixa estanca, amb grau de protecció IP-55, preu alt, muntada superficialment</p>	6				6,00	
							6,00
EHB17254	<p>u Llumenera LED estanca 50w</p> <p>Llumenera LED tubular estanca, 50W .</p> <p>Cos principal fabricat en policarbonat reforçat resistent als esforços mecànics. Llumina d'una sola peça, segellada en els seus extrems mitjançant dues ancoratges d'acer inoxidable. la connexió elèctrica</p> <p>es realitza a premsaestopes sense necessitat d'obrir la lluminària. muntatge superficial. Tensió d'alimentació 220-240V 50 / 60Hz Factor de potència corregit, $f_p > 0,9$. Temperatura de funcionament -25°C - 40°C. Sistema de dissipació passiva de la calor mitjançant dissipador d'alumini d'altres prestacions, que garanteix una alta vida útil del producte. Vida útil a 25°C: L70B10: 70.000 hores. Cos difusor de policarbonat opal d'altres prestacions per a obtenir una molt alta eficiència lluminosa</p> <p>sense marcat de punts LED. Font de llum</p> <p>LED840 amb alta selecció de binning que garanteix el flux lluminós emès i la temperatura de color declarada. Inclou accessoris, peces especials, suports i resta d'elements pel correcte funcionament de la instal·lació. Tot totalment col·locat, muntat, connexionat i provat segons projecte, criteri DF, especificacions fabricant i normativa vigent.</p>	1				1,00	
							1,00

AMIDAMENTS

MV DE MILLORA I REFORMA DELS SERVEIS HIGIÈNICS

CODI	RESUM	UTS	LONGITUD	AMPLADA	ALÇADA	PARCIAIS	QUANTITAT
EH2D5A42	<p>u Llum estanc decoratiu de superfície 12w</p> <p>Llum decoratiu de superfície tipus downlight amb leds LED 12W/840 BLANC , de forma circular, 12 W de potència, amb equip d'encesa electrònic, format per un cercol embellidor de policarbonat en color gris fosc. Muntatge: encastat mitjançant fleixos de subjecció inclosos en el subministrament. Tensió d'alimentació: 220-240 V / 50-60 Hz. Reflector de policarbonat en color blanc. Difusor interior Opal amb micro prismes d'alta transmissió per a un major confort visual.</p> <p>LED RoHS 4.000 K. IP54 en cara vista. Inclou accessoris, peces especials, suports i resta d'elements pel correcte funcionament de la instal.lació. . Tot totalment col.locat, muntat, connexionat i provat segons projecte, criteri DF, especificacions fabricant i normativa vigent</p>	3				3,00	
							3,00
EH614531	<p>u Llum.emergencia.LED</p> <p>Llum d'emergència amb làmpada led, amb una vida útil de 100000 h, no permanent i estanca amb grau de protecció IP42 IK04, aïllament classe II, amb un flux de 100 lúmens, 1 h d'autonomia, de forma rectangular amb difusor i cos de policarbonat. Inclou accessoris, peces especials, suports i resta d'elements pel correcte funcionament de la instal.lació. Tot totalment col.locat, muntat, connexionat i provat segons projecte, criteri DF, especificacions fabricant i normativa vigent</p>	1				1,00	
							1,00

AMIDAMENTS

MV DE MILLORA I REFORMA DELS SERVEIS HIGIÈNICS

CODI	RESUM	UTS	LONGITUD	AMPLADA	ALÇADA	PARCIAIS	QUANTITAT
CAPITOL 08 SANITARIS I EQUIPAMENTS SERVEIS HIGIÈNICS							
EJ13B212	<p>u Lavabo porcel. ampl.60cm,blanc,preu alt,col.mural</p> <p>Lavabo de porcellana vitrificada, senzill, d'amplària de 60 cm, de color blanc, preu alt, col.locat amb suports murals i encastat al parament, amb entrada de 1/2" i sífó de botella, de PVC de diàmetre 32mm, connectat a un ramal de PVC, totalment muntat i connectat a xarxa d'evacuació.</p>	1				1,00	1,00
EJ13B21B	<p>u Lavabo porcel. ampl.45-60cm,blanc,preu alt,encast.taul.</p> <p>Lavabo de porcellana vitrificada, senzill, d'amplària de 45 a 60 cm, de color blanc, preu alt, encastat a un taulell.</p>	2				2,00	2,00
EQ514A51	<p>m2 Taulell pedra granítica nac.,g=20mm,preu alt,llarg.=60-99cm,sob/</p> <p>Taulell de pedra natural granítica nacional, de 20 mm de gruix, preu alt, de 60 a 99 cm de llargària, col.locat sobre suport mural i encastat al parament. Inclou els dos forats per encastar els lavabos.</p> <p>taulell lavabos</p>	1	2,80	0,50		1,40	1,40
EC1K1301	<p>m2 Mirall de lluna incolora g=3mm,col.adherit tauler fusta</p> <p>Mirall de lluna incolora de 3 mm de gruix, , col.locat fixat mecànicament sobre el parament.</p> <p>lavabo accessible</p> <p>lavabos</p>	1	0,90		0,90	0,81	
		1	0,50		0,90	0,45	
		1	0,90		0,90	0,81	
							2,07
EJ14B11P	<p>u Inodor porcel.vert.,blanc,preu alt,col.</p> <p>Inodor de porcellana vitrificada, de sortida vertical, amb seient i tapa, de color blanc, preu alt, col.locat sobre el paviment i connectat a la xarxa d'evacuació amb fluxor, muntat superficialment, amb aixeta de regulació i tub de descàrrega incorporats, de llautó cromat, preu alt, amb entrada d'1"</p>	3				3,00	3,00
EJ239121	<p>u Aixeta senzilla tempor. p/lavab.,aigua freda</p> <p>Aixeta senzilla temporitzada per a lavabo, muntada superficialment sobre taulell o aparell sanitari, de llautó cromat, preu alt, amb entrada de 1/2". Presto 105 L ECO o similar</p>	3				3,00	3,00
EJ2981B1	<p>u Aixeta senzilla esfera.,munt.superf.,cromat,preu alt aixe.sort</p> <p>Aixeta senzilla d'esfera per a manguera, mural, muntada superficialment, de llautó cromat, preu alt, amb entrada de 1/2"</p>	1				1,00	1,00
EJ46U020	<p>u Barra mural doble abatible p/bany adaptat,L=800mm,acer inox.,col</p> <p>Barra mural abatible per a inodor accessible, col.locada en paret, abatible, amb forma d'U, d'alumini i niló, de dimensions totals 796x180 mm amb tub de 35 mm de diàmetre exterior i 1,5 mm de gruix, amb porta-rotlles de paper higiènic. Inclús elements de fixació.</p> <p>inodor</p>	2				2,00	2,00
EJ43U005	<p>u Dispens.paper rotlle p/eixugamans,290x310x190mm,col.fix.mecànicu</p> <p>Dispensador de paper en rotlle per a eixugamans, de dimensions 290 x 310 x 190 mm, col.locat amb fixacions mecàniques</p>	3				3,00	3,00

AMIDAMENTS

MV DE MILLORA I REFORMA DELS SERVEIS HIGIÈNICS

CODI	RESUM	UTS	LONGITUD	AMPLADA	ALÇADA	PARCIAIS	QUANTITAT
							3,00
KJ4ZU015	u Portarotlles acer inoxidable,,col.fix.mecàniques Porta-rotlles gegant de paper higiènic, d'acer inoxidable, de 250 mm de diàmetre i 110 mm de fondària, col·locat amb fixacions mecàniques	2				2,00	
							2,00
EJ42U010	u Dosif.vert.,118x206x68 mm,capac.1,1kg,acer inox.,col.fix.mecàniq Dosificador de sabó vertical, de dimensions 118x206x68 mm, capacitat d'1,1 kg, d'acer inoxidable amb acabat satinat en superfícies exposades, antivandàlic i amb visor de nivell de sabó i clau de seguretat, col·locat amb fixacions mecàniques	3				3,00	
							3,00
EQZ1U001	u Penjador roba acer inoxidable,vertical amb fix.mecàniques Penjador de roba d'acer inoxidable col·locat verticalment amb fixacions mecàniques	3				3,00	
							3,00
EQ9G	u Canviador mural nadons Canviador mural de nadons de 585x855x495 mm, pes 11,5 kg, col·locat	1				1,00	
							1,00

AMIDAMENTS

MV DE MILLORA I REFORMA DELS SERVEIS HIGIÈNICS

CODI	RESUM	UTS	LONGITUD	AMPLADA	ALÇADA	PARCIALS	QUANTITAT
CAPITOL 09 PINTURA I VARIS							
E898J2A0	m2 Pintat vert.guix,plàstica llis,1segelladora+2acabat Pintat de parament vertical de guix, amb pintura plàstica amb acabat llis, amb una capa segelladora i dues d'acabat						
		2	5,00		1,50		15,00
		2	3,80		1,50		11,40
							<hr/>
							26,40
E8941BA0	m2 Neteja del sostre de fusta Neteja del sostre de fusta						
	sostre	1	4,97		3,80		18,89
							<hr/>
							18,89
EB92U200	ud Vinil autoadhesiu,diferents pictogrames,col·locat Vinil autoadhesiu amb diferents pictogrames, col·locat						
	porta exterior	1					1,00
	portes interiors	3					3,00
							<hr/>
							4,00
PPAVCA06	PA P.A. d'abonament íntegre per a la Seguretat i Salut de l'Obra Partida alçada d'abonament íntegre per a la Seguretat i Salut de l'Obra. Mesures de seguretat personals i col·lectives per a la execució de les obres.						
		1					1,000
							<hr/>
							1,00

ANNEX 5: PRESSUPOST

PRESSUPOST I AMIDAMENTS

MV DE MILLORA I REFORMA DELS SERVEIS HIGIÈNICS

CODI	RESUM	UTS	LONGITUD	AMPLADA	ALÇADA	PARCIAIS	QUANTITAT	PREU	IMPORT
CAPITOL 01 DESMUNTATGES I ENDERROCS									
K2161511	m2 Enderroc envà ceràm.,g=10cm,mitjans man.,càrrega manual Enderroc d'envà de ceràmica de 10 cm de gruix, inclús revestiment de rajola i desmuntatge de portes, fusteria i instal·lacions, si s'escau, amb mitjans manuals i càrrega manual de runa sobre camió o contenidor i selecció de materials.								
	envans	1	5,00			2,20	11,00		
		2	3,80			2,20	16,72		
		1	1,70			2,20	3,74		
							31,46	4,11	129,30
K21JA111	u Arrencada inodor.,suport,aixetes,mecan.,desc.xarx.aig./ev Arrencada d'inodor i/o urinari, suport, aixetes, mecanismes i desconnexió de les xarxes d'aigua i d'evacuació, amb mitjans manuals i càrrega manual de runa sobre camió o contenidor i transport a centre de reciclatge								
	1 envans 1	5,00	2,20	11,00	0				
	1 2	3,80	2,20	16,72	0				
	1 1	1,70	2,20	3,74	0				
	WC	3					3,00		
	abocador	1					1,00		
							4,00	18,91	75,64
K21JG111	u Arrencada aigüera,suport,aixetes,sifó,desgua.,desc.xarx.aig./eva Arrencada d'aigüera, pica col·lectiva o lavabo, suport, aixetes, sifó, desguassos i desconnexió de les xarxes d'aigua i d'evacuació, amb mitjans manuals i càrrega manual de runa sobre camió o contenidor i transport a centre de reciclatge, inclou canon.								
	lavabos	5					5,00		
							5,00	17,77	88,85
K21A3011	u Arrencada full+bastim. porta int.,mitjans man.,càrr.man. Arrencada de full i bastiment de portes i finestres amb mitjans manuals i càrrega manual sobre camió o contenidor i transport a centre de reciclatge, inclou canon.								
	finestres	4					4,00		
	portes	6					6,00		
							10,00	8,06	80,60
K2R540E0	m3 Transp.residus inerts o no especials,instal.gestió residus,conte Càrrega i transport de residus inerts o no especials a instal·lació autoritzada de gestió de residus, amb contenidor de 5 m3 de capacitat								
	envans	1	5,00	0,10	2,20	1,10			
		2	3,80	0,10	2,20	1,67			
		1	1,70	0,10	2,20	0,37			
	esponjament 20%								
						x 1,20	3,14	19,75	74,42
E2RA6360	m3 Deposició controlada a centre reciclatge barrej. inerts,>=1,35t Deposició controlada a centre de reciclatge, de residus barrejats inerts amb una densitat >= 1,35 t/m3, procedents de construcció o demolició, amb codi 170107 segons el Catàleg Europeu de Residus (ORDEN MAM/304/2002)								
	envans	1	5,00	0,10	2,20	1,10			
		2	3,80	0,10	2,20	1,67			
		1	1,70	0,10	2,20	0,37			
	esponjament 20%								
						x 1,20	3,14	18,50	69,71
K21G2011	PA Desmuntat punt.tubs+accés.instal. elèctrica superf.,mitjans man. Desmuntatge puntual de tubs i accessoris d'instal·lació elèctrica superficial, de fontaneria i de sanejament, amb mitjans manuals i càrrega manual sobre camió o contenidor i transport a centre de reciclatge, o per reaprofitar, si s'escau.								
	Desmuntatge	1					1,00		
							1,00	81,85	81,85

PRESSUPOST I AMIDAMENTS

MV DE MILLORA I REFORMA DELS SERVEIS HIGIÈNICS

CODI	RESUM	UTS	LONGITUD	AMPLADA	ALÇADA	PARCIAIS	QUANTITAT	PREU	IMPORT
K21J2011	PA Arrencada punt.tubs+acces.instal. dist.aigua superf.,m.man.,càrr Arrencada puntual de tubs i accessoris d'instal.lació de distribució d'aigua superficial, amb mitjans manuals i càrrega manual sobre camió o contenidor	1				1,00			
							1,00	87,75	87,75
D002011	PA PA. Treballs acabat d'enderroc PA. Treballs d'acabat i refinat d'enderrocs, neteja, anul.lació d'instal.lacions i preparació de superfícies i elements diversos, per la nova distribució d'espais i instal.lacions i serveis. Recuperació de fusteria i bastiments, on sigui possible, etc. Repicats d'enguixats i arrebossats en mal estat. Sanejament de paraments en mal estat. Inclou l'adaptació de noves instal.lacions i enderrocs derivats de la nova xarxa de sanejament interior i connexions exteriors, etc. A JUSTIFICAR, sense ultrapassar import previst. Acabat enderrocs	1				1,00			
							1,00	150,00	150,00
TOTAL CAPITOL 01 DESMUNTATGES I ENDERROCS.....									838,12

PRESSUPOST I AMIDAMENTS

MV DE MILLORA I REFORMA DELS SERVEIS HIGIÈNICS

CODI	RESUM	UTS	LONGITUD	AMPLADA	ALÇADA	PARCIAIS	QUANTITAT	PREU	IMPORT
CAPITOL 02 TANCAMENTS I DIVISÒRIES									
K612AD3K	m2 Paret tanc.recolzada,29cm,maó calat,HD,I,UNE-EN 771-1,290x140x75 Paret de tancament recolzada de gruix 29 cm, de maó calat, HD, categoria I, segons la norma UNE-EN 771-1, de 290x140x75 mm, col.locat amb morter mixt 1:2:10 amb ciment CEM II tancament porta magatzem	1	1,00		2,00	2,00			
							2,00	87,32	174,64
E614HSAK	m2 Paredó recolzat divis.10cm,totxana 290x140x100mm,LD,I UNE-EN 771 Paredó recolzat divisor de 10 cm de gruix, de totxana de 290x140x100 mm, LD, categoria I, segons la norma UNE-EN 771-1, per a revestir, col.locat amb morter mixt 1:2:10 envans divisoris	1	5,00		2,20	11,00			
		1	3,80		2,20	8,36			
							19,36	26,48	512,65
D011040	PA PA. Tancar i alçar la porta principal PA. Arranjament de les zones deteriorades de la façana derivades del tancament de la porta principal. Inclou treballs de paleta per elevar la porta existent, execució de llinda, acabat de paraments, reblert i tapat de buits, i pintura exterior. tancament porta principal	1				1,00			
							1,00	729,56	729,56
TOTAL CAPITOL 02 TANCAMENTS I DIVISÒRIES									1.416,85

PRESSUPOST I AMIDAMENTS

MV DE MILLORA I REFORMA DELS SERVEIS HIGIÈNICS

CODI	RESUM	UTS	LONGITUD	AMPLADA	ALÇADA	PARCIAIS	QUANTITAT	PREU	IMPORT
CAPITOL 03 PAVIMENTS I REVESTIMENTS									
E9371CHB	m2 Solera form.lleug.arg.exp.20-25N/mm2,1400-1600kg/m3 Recrescuda del suport de paviments, de 10 cm d'espessor, de formigó lleuger, de resistència a compressió 2,0 MPa i 690 kg/m³ de densitat, confeccionat en obra amb argila expandida i ciment gris, acabat amb capa de regularització de morter de ciment, industrial, M-5 de 2 cm d'espessor, arremolinada i neta. Inclús banda de panell rígid de poliestirè expandit per a la preparació dels junts perimetrals de dilatació.								
	terra	1	5,00	3,80		19,00			
	entrada	1	1,00	3,00		3,00			
							22,00	28,00	616,00
E9DB122W	m2 Paviment int.+raj.gres porcel esmaltat Paviment interior, de rajola de gres porcellànic antilliscant classe 2 premsat, grup B1a (UNE-EN 14411), de forma rectangular o quadrada, preu alt, de 6 a 15 peces/m2, col·locades amb adhesiu per a rajola ceràmica C2-TE (UNE-EN 12004) i rejuntat amb beurada hidròfuga CG2 (UNE-EN 13888). Format rectangular o quadrat i color a decidir per la DF.								
	terra	1	5,00	3,80		19,00			
	entrada	1	1,00	3,00		3,00			
							22,00	44,65	982,30
K9U341AV	m Sòcol mitja canya de radi 6 cm Mitja canya de radi 6 cm de rajola de gres pocelanic esmaltat per evitar angles rectes i facilitar la neteja, preu superior, de 10 cm d'alçària, col.locat amb morter adhesiu.								
	perimetre	4	5,00			20,00			
		4	3,80			15,20			
							35,20	24,42	859,58
K81131E1	m2 Adequació del parament per a l'enrajolat posterior Adequació del parament existent per a l'enrajolat posterior. Inclou la eliminació i el rascat de la pintura existent, aplicació de punts d'unio, anivellament i regularització de la paret.								
	parets existents	2	5,00		2,20	22,00			
		2	3,80		2,20	16,72			
							38,72	11,36	439,86
E81131E2	m2 Arrebossat reglejat,vert.int.,h<3m,morter ciment 1:4,remolinat Arrebossat reglejat sobre parament vertical interior, a 3,00 m d'alçària, com a màxim, amb morter de ciment 1:4, elaborat a l'obra amb formigonera de 165 l, remolinat. Inclou formació d'arestes i preparació per posterior enrajolat, així com entrega amb arrebossat existent.								
	nous envans	2	5,00		2,20	22,00			
		2	3,80		2,20	16,72			
							38,72	22,84	884,36
E824123V	m2 Enrajolat vert.int.,<=3m,raj.brill.,preu alt,16-25p/m2,mort.adhe Enrajolat de parament vertical interior a una alçària <=3 m, amb rajola de gres porcellànic premsat, preu alt, de 30x60 o 25x80cm, col.locades amb morter adhesiu C1 (UNE-EN 12004) i rejuntat amb beurada CG2 (UNE-EN 13888), amb tractament impermeable i antibacterià. S'inclou cantoneres ceràmiques, d'alumini o PVC en arestes.								
	parets	4	5,00		2,20	44,00			
		4	3,80		2,20	33,44			
							77,44	40,41	3.129,35
TOTAL CAPITOL 03 PAVIMENTS I REVESTIMENTS.....									6.911,45

PRESSUPOST I AMIDAMENTS

MV DE MILLORA I REFORMA DELS SERVEIS HIGIÈNICS

CODI	RESUM	UTS	LONGITUD	AMPLADA	ALÇADA	PARCIAIS	QUANTITAT	PREU	IMPORT
CAPITOL 04 FUSTERIA I SERRALLERIA									
1A231331	<p>m2 Porta.int.fenolica,80x200cm,bast.+1bat.+tapajunts fusta</p> <p>Subministrament i col·locació de porta interior de resines amb acabat fenòlic color gris, per a una obertura de bastiment aproximada de 80 x 200 cm, amb bastiment per a envà. Inclou fulla batent situada a 20 cm del paviment i tapajunts de fusta. Mesura per m² de llum de bastiment.</p>	WC	2	0,80	2,00	3,20			
							3,20	350,38	1.121,22
LPM020	<p>u Armadura metàl·lica per a porta corredissa 80x210</p> <p>Carcassa metàl·lica de xapa grecada, preparada per allotjar la fulla d'una porta corredissa simple, de fusta, de 80x210 cm i 4 cm de gruix màxim de fulla de porta, amb malla metàl·lica, de major altura i amplada que l'armadura, per al reforç de la trobada entre l'armadura i la paret, fixada a la carcassa amb clips; col·locació en paret de fàbrica per revestir amb morter o amb guix, de 9 cm de gruix total, incloent la fàbrica i el revestiment.</p>	porta interior	1			1,00			
							1,00	281,00	281,00
LPM021	<p>u Armadura metàl·lica per a porta corredissa 100x210</p> <p>Carcassa metàl·lica de xapa grecada, preparada per allotjar la fulla d'una porta corredissa simple, de fusta, de 100x210 cm i 4 cm de gruix màxim de fulla de porta, amb malla metàl·lica, de major altura i amplada que l'armadura, per al reforç de la trobada entre l'armadura i la paret, fixada a la carcassa amb clips; col·locació en paret de fàbrica per revestir amb morter o amb guix, de 9 cm de gruix total, incloent la fàbrica i el revestiment.</p>	porta exterior	1			1,00			
							1,00	317,80	317,80
MEATA31N1	<p>u Porta interior corredissa fenolica amb pany i clau 90x200 cm</p> <p>Porta interior corredissa de resines amb acabat fenòlic de color gris, d'una fulla batent de 80 mm de gruix total i situada a 20 cm del paviment, per a una llum de 90x200 cm amb pany i clau. Totes les portes tindran la mateixa clau.</p>		1			1,00			
							1,00	611,50	611,50
MEASA72QB	<p>u Porta exterior corredissa amb pany i clau de 100x200</p> <p>Porta exterior corredissa de 100x200 cm, de fusta, d'una fulla, compost per Ànima formada per una planxa plegada d'acer electrogalvanitzat, soldada en ambdues cares a planxes d'acer de 0,8 mm d'espessor i reforçada per perfils omega verticals, d'acer, acabat amb tauler llis en ambdues cares de fusta de pi país, bastidor de tub d'acer i marc d'acer galvanitzat, amb pany; sobre bastiment correder ocult. Inclús tapajunts en ambdues cares, frontisses fabricades en perfil d'acer, ferraments de penjar i de seguretat, i escuma de poliuretà per a reomplert de la folgança entre bastiment de base i bloc de porta. Amb pany i clau. Totes les portes tindran la mateixa clau.</p>		1			1,00			
							1,00	860,10	860,10
FIN1	<p>m2 Tancament ext.pract,finestra alumini lacat,1bat.</p> <p>Finestra oscil·lo-batent de una fulla amb vidre glaçat de càmera 4/16/6 be de la sèrie PRACT.61 RPT CANAL 16 en lacat gris fosc amb tapajunt registre de 85mm.</p>	finestres	4	0,56	1,12	2,51			
							2,51	1.075,32	2.699,05
TOTAL CAPITOL 04 FUSTERIA I SERRALLERIA.....									5.890,67

PRESSUPOST I AMIDAMENTS

MV DE MILLORA I REFORMA DELS SERVEIS HIGIÈNICS

CODI	RESUM	UTS	LONGITUD	AMPLADA	ALÇADA	PARCIALS	QUANTITAT	PREU	IMPORT
CAPITOL 05 SANEJAMENT I VENTILACIÓ									
CON	pa Instal·lació de la xarxa de desaigües i sanejament								
	PA. Instal·lació completa de la xarxa de desguassos i sanejament, formada per 3 inodors, una dutxa i 3 lavabos, amb connexió a la xarxa existent d'evacuació d'aigües residuals, incloent part proporcional de canonades, elements de fixació, accessoris, peces especials, suports i tots els elements necessaris per al correcte funcionament de la instal·lació, així com les ajudes de paleta requerides. Tot plegat totalment col·locat, muntat, connectat i provat, d'acord amb el projecte, criteris de la Direcció Facultativa, especificacions del fabricant i normativa vigent.	1				1,00			
							1,00	650,00	650,00
EEM32211	pa Instal·lació de ventilació								
	Instal·lació de ventilació formada per dos ventilador-extractor monofàsic per a 230 V de tensió, de 100 m3/h de cabal màxim d'aire, de pressió baixa i encastat al tub d'extracció, inclús reixa, tub d'extracció fins a façana i connexió elèctrica.	1				1,00			
							1,00	449,18	449,18
TOTAL CAPITOL 05 SANEJAMENT I VENTILACIÓ.....									1.099,18

PRESSUPOST I AMIDAMENTS

MV DE MILLORA I REFORMA DELS SERVEIS HIGIÈNICS

CODI	RESUM	UTS	LONGITUD	AMPLADA	ALÇADA	PARCIALS	QUANTITAT	PREU	IMPORT
CAPITOL 06 INSTAL·LACIÓ DE FONTANERIA									
1J414000	u Instal·lació lampisteria								
	Ud. Instal·lació completa de la xarxa d'aigua freda sanitària (AFS) per a un nucli de serveis higiènics format per 3 inodors i 3 lavabos, d'acord amb els plànols de la memòria i la normativa vigent quant al nombre de peces sanitàries, sectorització de locals i condicions d'execució.								
	Inclou el subministrament i muntatge de canonades, peces especials i accessoris, així com l'obertura i posterior tancament de regates, passos i perforacions necessàries. També inclou tots els elements de connexió hidràulica, elèctrica i de regulació del circuit de consum d'ACS, amb els seus corresponents accessoris.								
	S'hi consideren inclosos, entre d'altres: senyalització de canonades, vàlvules de tall i d'aïllament, vàlvules de regulació i equilibrat, vàlvules mescladores termostàtiques, by-pass, col·lectors, manòmetres, termòmetres, sondes, vàlvules de buidatge, purgadors, suports, ancoratges i qualsevol altre element auxiliar necessari, encara que no estigui expressament indicat en aquesta partida.								
	Partida totalment acabada, provada i en correcte funcionament, amb proves d'estanquitat, ajustos, posada en marxa i totalment instal·lada segons projecte, normativa d'aplicació i indicacions de la Direcció Facultativa.								
		1				1,00			
							1,00	750,00	750,00
	TOTAL CAPITOL 06 INSTAL·LACIÓ DE FONTANERIA.....								750,00

PRESSUPOST I AMIDAMENTS

MV DE MILLORA I REFORMA DELS SERVEIS HIGIÈNICS

CODI	RESUM	UTS	LONGITUD	AMPLADA	ALÇADA	PARCIAIS	QUANTITAT	PREU	IMPORT	
CAPITOL 07 INSTAL·LACIÓ ELÈCTRICA I ENLLUMENAT										
1G22A300	<p>u Instal.lació elèctrica interior serveis higiènics</p> <p>Instal·lació elèctrica interior completa dels serveis higiènics, d'acord amb els plànols i la normativa vigent. Inclou subministrament i muntatge de quadre elèctric de protecció, equipat amb interruptors magnetotèrmics, interruptors diferencials i la resta d'elements de maniobra i seguretat necessaris.</p> <p>També inclou la connexió a la instal·lació elèctrica existent, línies d'alimentació, canalitzacions, tubs, cablejat, mecanismes elèctrics, preses de corrent, interruptors, caixes de registre i derivació, així com la formació i posterior reposició de regates, passos i perforacions necessàries per a la correcta execució dels treballs.</p> <p>S'hi considera inclosa la connexió a la xarxa de presa de terra, comprovacions de continuïtat i seguretat, proves de funcionament, etiquetatge dels circuits i qualsevol element auxiliar necessari, encara que no estigui expressament indicat en aquesta partida.</p> <p>Partida totalment acabada, comprovada i en correcte funcionament, inclosa la legalització de la instal·lació i la documentació tècnica requerida, segons projecte, Reglament Electrotècnic de Baixa Tensió i resta de normativa d'aplicació.</p> <p>Al lavabo accessible s'instal·larà una encesa amb interruptor. No s'admet il·luminació amb temporitzador.</p>	1					1,00			
							1,00	1.125,00	1.125,00	
EG731182	<p>u Int.detect.mov.,tipus univ.,resistives,1000W,230V,10-300s,5-120l</p> <p>Interruptor detector de moviment, de tipus universal, per a càrregues resistives de fins a 1000 W de potència i 230 V de tensió d'alimentació, de 10 a 300 s de temps de desconnexió, sensibilitat d'activació de 5 a 120 lux, amb tapa, preu mitjà</p>	4				4,00				
							4,00	43,96	175,84	
EG63D15S	<p>u Presa corrent,bipolar+terra lateral,(2P+T),16A250V,a/tapa+caixa</p> <p>Presa de corrent de superfície, bipolar amb presa de terra lateral, (2P+T), 16 A 250 V, amb tapa i caixa estanca, amb grau de protecció IP-55, preu alt, muntada superficialment</p>	6				6,00				
							6,00	10,49	62,94	
EHB17254	<p>u Llumenera LED estanca 50w</p> <p>Llumenera LED tubular estanca, 50W .</p> <p>Cos principal fabricat en policarbonat reforçat resistent als esforços mecànics. Llumina d'una sola peça, segellada en els seus extrems mitjançant dues ancoratges d'acer inoxidable. la connexió elèctrica</p> <p>es realitza a premsaestopes sense necessitat d'obrir la lluminària. muntatge superficial. Tensió d'alimentació 220-240V 50 / 60Hz Factor de potència corregit, $f > 0,9$. Temperatura de funcionament -25°C - 40°C. Sistema de dissipació passiva de la calor mitjançant dissipador d'alumini d'altres prestacions, que garanteix una alta vida útil del producte. Vida útil a 25°C: L70B10: 70.000 hores. Cos difusor de policarbonat opal d'altres prestacions per a obtenir una molt alta eficiència lluminosa</p> <p>sense marcat de punts LED. Font de llum</p> <p>LED840 amb alta selecció de binning que garanteix el flux lluminós emès i la temperatura de color declarada. Inclou accessoris, peces especials, suports i resta d'elements pel correcte funcionament de la instal·lació. Tot totalment col.locat, muntat, connexionat i provat segons projecte, criteri DF, especificacions fabricant i normativ a vigent.</p>	1				1,00				
							1,00	92,91	92,91	

PRESSUPOST I AMIDAMENTS

MV DE MILLORA I REFORMA DELS SERVEIS HIGIÈNICS

CODI	RESUM	UTS	LONGITUD	AMPLADA	ALÇADA	PARCIAIS	QUANTITAT	PREU	IMPORT
EH2D5A42	<p>u Llum estanc decoratiu de superfície 12w</p> <p>Llum decoratiu de superfície tipus downlight amb leds LED 12W/840 BLANC , de forma circular, 12 W de potència, amb equip d'encesa electrònic, format per un cèrcol embellidor de policarbonat en color gris fosc. Muntatge: encastat mitjançant fleixos de subjecció inclosos en el subministrament. Tensió d'alimentació: 220-240 V / 50-60 Hz. Reflector de policarbonat en color blanc. Difusor interior Opal amb micro prismes d'alta transmissió per a un major confort visual.</p> <p>LED RoHS 4.000 K. IP54 en cara vista. Inclou accessoris, peces especials, suports i resta d'elements pel correcte funcionament de la instal.lació. . Tot totalment col.locat, muntat, connexionat i provat segons projecte, criteri DF, especificacions fabricant i normativa vigent</p>	3				3,00			
							3,00	59,78	179,34
EH614531	<p>u Llum.emergencia.LED</p> <p>Llum d'emergència amb làmpada led, amb una vida útil de 100000 h, no permanent i estanca amb grau de protecció IP42 IK04, aïllament classe II, amb un flux de 100 lúmens, 1 h d'autonomia, de forma rectangular amb difusor i cos de policarbonat. Inclou accessoris, peces especials, suports i resta d'elements pel correcte funcionament de la instal.lació. Tot totalment col.locat, muntat, connexionat i provat segons projecte, criteri DF, especificacions fabricant i normativa vigent</p>	1				1,00			
							1,00	81,70	81,70
TOTAL CAPITOL 07 INSTAL·LACIÓ ELÈCTRICA I ENLLUMENAT.....									1.717,73

PRESSUPOST I AMIDAMENTS

MV DE MILLORA I REFORMA DELS SERVEIS HIGIÈNICS

CODI	RESUM	UTS	LONGITUD	AMPLADA	ALÇADA	PARCIAIS	QUANTITAT	PREU	IMPORT
CAPITOL 08 SANITARIS I EQUIPAMENTS SERVEIS HIGIÈNICS									
EJ13B212	<p>u Lavabo porcel. ampl.60cm,blanc,preu alt,col.mural</p> <p>Lavabo de porcellana vitrificada, senzill, d'amplària de 60 cm, de color blanc, preu alt, col.locat amb suports murals i encastat al parament, amb entrada de 1/2" i sífó de botella, de PVC de diàmetre 32mm, connectat a un ramal de PVC, totalment muntat i connectat a xarxa d'evacuació.</p>	1				1,00			
							1,00	162,13	162,13
EJ13B21B	<p>u Lavabo porcel. ampl.45-60cm,blanc,preu alt,encast.taul.</p> <p>Lavabo de porcellana vitrificada, senzill, d'amplària de 45 a 60 cm, de color blanc, preu alt, encastat a un taulell.</p>	2				2,00			
							2,00	73,43	146,86
EQ514A51	<p>m2 Taulell pedra granítica nac.,g=20mm,preu alt,llarg.=60-99cm,sob/</p> <p>Taulell de pedra natural granítica nacional, de 20 mm de gruix, preu alt, de 60 a 99 cm de llargària, col.locat sobre suport mural i encastat al parament. Inclou els dos forats per encastar els lavabos.</p>	1	2,80	0,50		1,40			
	taulell lavabos						1,40	317,52	444,53
EC1K1301	<p>m2 Mirall de lluna incolora g=3mm,col.adherit tauler fusta</p> <p>Mirall de lluna incolora de 3 mm de gruix, , col.locat fixat mecànicament sobre el parament.</p>	1	0,90		0,90	0,81			
	lavabo accessible	1	0,90		0,90	0,81			
	lavabos	1	0,50		0,90	0,45			
		1	0,90		0,90	0,81			
							2,07	124,73	258,19
EJ14B11P	<p>u Inodor porcel.vert.,blanc,preu alt,col.</p> <p>Inodor de porcellana vitrificada, de sortida vertical, amb seient i tapa, de color blanc, preu alt, col.locat sobre el paviment i connectat a la xarxa d'evacuació amb fluxor, muntat superficialment, amb aixeta de regulació i tub de descàrrega incorporats, de llautó cromat, preu alt, amb entrada d"1"</p>	3				3,00			
							3,00	328,44	985,32
EJ239121	<p>u Aixeta senzilla tempor. p/lavab.,aigua freda</p> <p>Aixeta senzilla temporitzada per a lavabo, muntada superficialment sobre taulell o aparell sanitari, de llautó cromat, preu alt, amb entrada de 1/2". Presto 105 L ECO o similar</p>	3				3,00			
							3,00	80,64	241,92
EJ2981B1	<p>u Aixeta senzilla esfera.,munt.superf.,cromat,preu alt aixe.sort</p> <p>Aixeta senzilla d'esfera per a manguera, mural, muntada superficialment, de llautó cromat, preu alt, amb entrada de 1/2"</p>	1				1,00			
							1,00	18,53	18,53
EJ46U020	<p>u Barra mural doble abatible p/bany adaptat,L=800mm,acer inox.,col</p> <p>Barra mural abatible per a inodor accessible, col.locada en paret, abatible, amb forma d'U, d'alumini i niló, de dimensions totals 796x180 mm amb tub de 35 mm de diàmetre exterior i 1,5 mm de gruix, amb porta-rotlles de paper higiènic. Inclús elements de fixació.</p>	2				2,00			
	inodor						2,00	260,31	520,62
EJ43U005	<p>u Dispens.paper rotlle p/eixugamans,290x310x190mm,col.fix.mecànicu</p> <p>Dispensador de paper en rotlle per a eixugamans, de dimensions 290 x 310 x 190 mm, col.locat amb fixacions mecàniques</p>	3				3,00			

PRESSUPOST I AMIDAMENTS

MV DE MILLORA I REFORMA DELS SERVEIS HIGIÈNICS

CODI	RESUM	UTS	LONGITUD	AMPLADA	ALÇADA	PARCIAIS	QUANTITAT	PREU	IMPORT
							3,00	68,10	204,30
KJ4ZU015	u Portarotlles acer inoxidable,,col.fix.mecàniques								
	Porta-rotlles gegant de paper higiènic, d'acer inoxidable, de 250 mm de diàmetre i 110 mm de fondària, col·locat amb fixacions mecàniques	2				2,00			
							2,00	17,67	35,34
EJ42U010	u Dosif.vert.,118x206x68 mm,capac.1,1kg,acer inox.,col.fix.mecànica								
	Dosificador de sabó vertical, de dimensions 118x206x68 mm, capacitat d'1,1 kg, d'acer inoxidable amb acabat satinat en superfícies exposades, antivandàlic i amb visor de nivell de sabó i clau de seguretat, col·locat amb fixacions mecàniques	3				3,00			
							3,00	42,63	127,89
EQZ1U001	u Penjador roba acer inoxidable,vertical amb fix.mecàniques								
	Penjador de roba d'acer inoxidable col·locat verticalment amb fixacions mecàniques	3				3,00			
							3,00	12,00	36,00
EQ9G	u Canviador mural nadons								
	Canviador mural de nadons de 585x855x495 mm, pes 11,5 kg, col·locat	1				1,00			
							1,00	323,54	323,54
TOTAL CAPITOL 08 SANITARIS I EQUIPAMENTS SERVEIS HIGIÈNICS.....									3.505,17

PRESSUPOST I AMIDAMENTS

MV DE MILLORA I REFORMA DELS SERVEIS HIGIÈNICS

CODI	RESUM	UTS	LONGITUD	AMPLADA	ALÇADA	PARCIALS	QUANTITAT	PREU	IMPORT
CAPITOL 09 PINTURA I VARIS									
E898J2A0	m2 Pintat vert.guix,plàstica llis,1segelladora+2acabat Pintat de parament vertical de guix, amb pintura plàstica amb acabat llis, amb una capa segelladora i dues d'acabat								
		2	5,00		1,50	15,00			
		2	3,80		1,50	11,40			
							26,40	13,22	349,01
E8941BA0	m2 Neteja del sostre de fusta Neteja del sostre de fusta sostre	1	4,97		3,80	18,89			
							18,89	2,89	54,59
EB92U200	ud Vinil autoadhesiu,diferents pictogrames,col·locat Vinil autoadhesiu amb diferents pictogrames, col·locat porta exterior portes interiors								
		1				1,00			
		3				3,00			
							4,00	34,89	139,56
PPAVCA06	PA P.A. d'abonament íntegre per a la Seguretat i Salut de l'Obra Partida alçada d'abonament íntegre per a la Seguretat i Salut de l'Obra. Mesures de seguretat personals i col·lectives per a la execució de les obres.	1				1,000			
							1,00	230,00	230,00
	TOTAL CAPITOL 09 PINTURA I VARIS.....								773,16
	TOTAL.....								22.902,33

RESUM DE PRESSUPOST

MV DE MILLORA I REFORMA DELS SERVEIS HIGIÈNICS

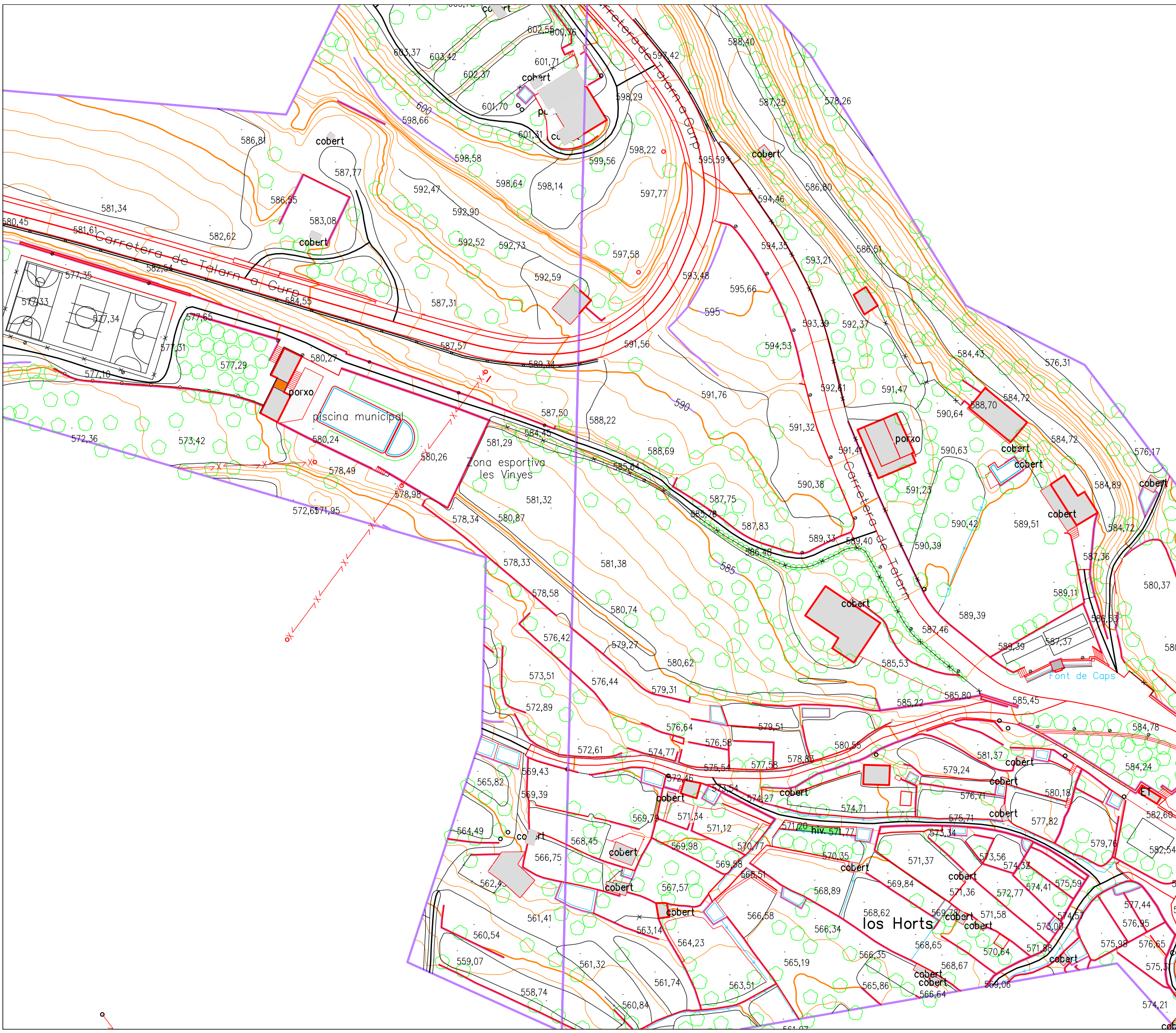
CAPITOL	RESUM	EUROS	%
01	DESMUNTATGES I ENDERROCS.....	838,12	3,66
02	TANCAMENTS I DIVISÒRIES.....	1.416,85	6,19
03	PAVIMENTS I REVESTIMENTS.....	6.911,45	30,18
04	FUSTERIA I SERRALLERIA.....	5.890,67	25,72
05	SANEJAMENT I VENTILACIÓ.....	1.099,18	4,80
06	INSTAL·LACIÓ DE FONTANERIA.....	750,00	3,27
07	INSTAL·LACIÓ ELÈCTRICA I ENLLUMENAT.....	1.717,73	7,50
08	SANITARIS I EQUIPAMENTS SERVEIS HIGIÈNICS.....	3.505,17	15,30
09	PINTURA I VARIS.....	773,16	3,38
TOTAL EXECUCIÓ MATERIAL		22.902,33	
13,00% Despeses Generals.....		2.977,30	
6,00% Benefici industrial.....		1.374,14	
SUMA DE G.G. y B.I.		4.351,44	
21,00% I.V.A.....		5.723,29	
TOTAL PRESSUPOST CONTRACTA		32.977,06	
TOTAL PRESSUPOST GENERAL		32.977,06	

Puja el pressupost general l' esmentada quantitat de TRENTA-DOS MIL NOU-CENTS SETANTA-SET EUROS amb SIS CÈNTIMS

, a maig 2026.

La tècnica redactora

ANNEX 6 : PLÀNOLS



LOCALITZACIÓ:

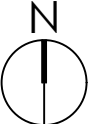
 Àmbit d'actuació

PROMOTOR
Ajuntament de Talam

Memòria valorada de millora i reforma dels serveis higiènics de la piscina municipal de Talam

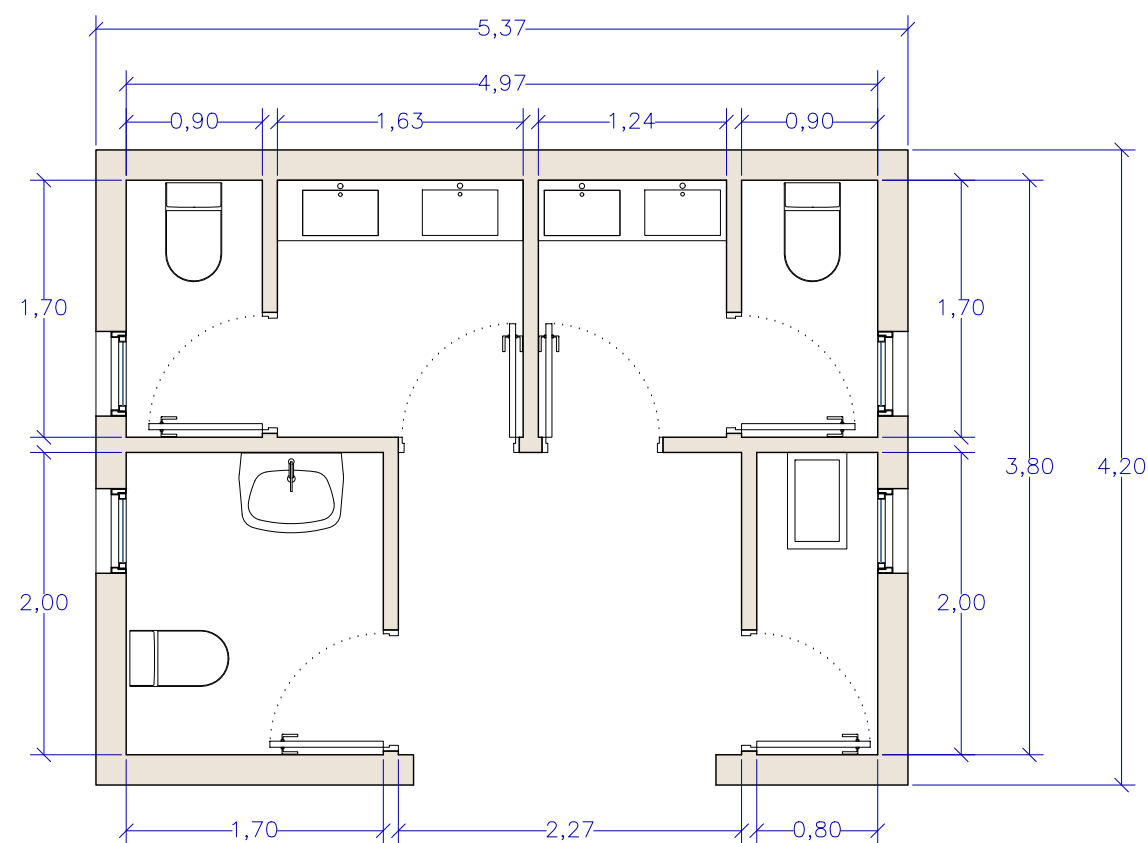
Marta Aubets Fàbrega
ARQUITECTA TÈCNICA

e-mail: m.aubets@caatlleida.net
telf. 618888076

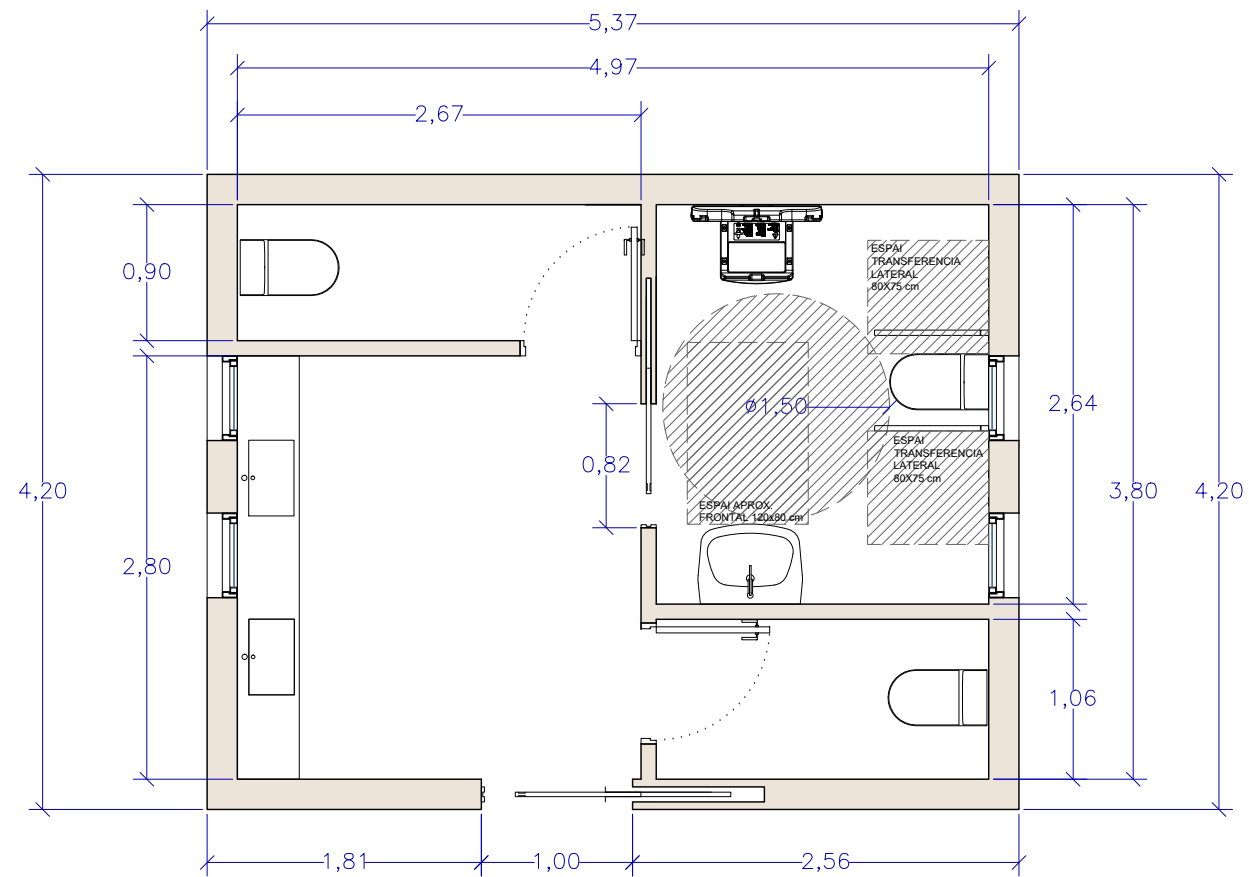
	COTES	METRES
	ESCALA	SE
	DATA	maig 2026

SITUACIÓ

Superfície construïda: 22,5 m²



PROMOTOR		
Ajuntament de Tàrragona		
Memòria valorada de millora i reforma dels serveis higiènics de la piscina municipal de Tàrragona		
Marta Aubets Fàbrega ARQUITECTA TÈCNICA		
e-mail: m.aubets@caatlleida.net telf. 618888076		
	COTES	METRES
	ESCALA	1:50
	DATA	maig 2026
Estat Actual		



✓ **Inodor (WC)**

Alçada del seient: 45 - 50 cm

Espai de transferència lateral: mínim 80 cm

Dues barres de suport abatibles, amb una separació entre 0,65 m i 0,70 m.

Situades a uns 70-75 cm d'alçada

✓ **Rentamans**

Han de ser sense peu.

Han de tenir un espai lliure d'aproximació frontal com a mínim de 0,80 m d'amplada i 1,20 m de longitud.

Han de tenir un espai lliure inferior com a mínim de 0,70 m d'alçada, 0,50 m de profunditat i 0,80 m d'amplada.

L'espai lliure inferior pot ser envaït parcialment pels elements de connexió necessaris a una alçada entre 0,35 m i 0,70 m i a una distància entre 0,25 m i 0,50 m del frontal (vegeu la figura adjacent). En aquest cas, els elements de connexió sota el rentamans han d'estar correctament aïllats o fer ús de materials que no transmetin la calor ni puguin provocar cremades.

L'alçada de la superfície d'ús ha d'estar entre 0,80 m i 0,85 m.

La distància d'abast horitzontal, des del cantell frontal del rentamans fins al mecanisme d'accionament de l'aixeta, ha de ser inferior a 0,50 m.

Les aixetes han de ser de pressió, palanca o cèl·lula fotoelèctrica. No s'admeten els sistemes que per ser accionats requereixen una força d'accionament superior a 5 N, ni els que necessiten el gir del canell.

✓ **Mecanismes i accessoris**

Els mecanismes i accessoris s'han de situar a una alçada entre 0,70 m i 1,20 m i a una separació mínima de 0,40 m respecte a la intersecció a les cantonades que formen angle convex.

No s'admet il·luminació amb temporitzador.

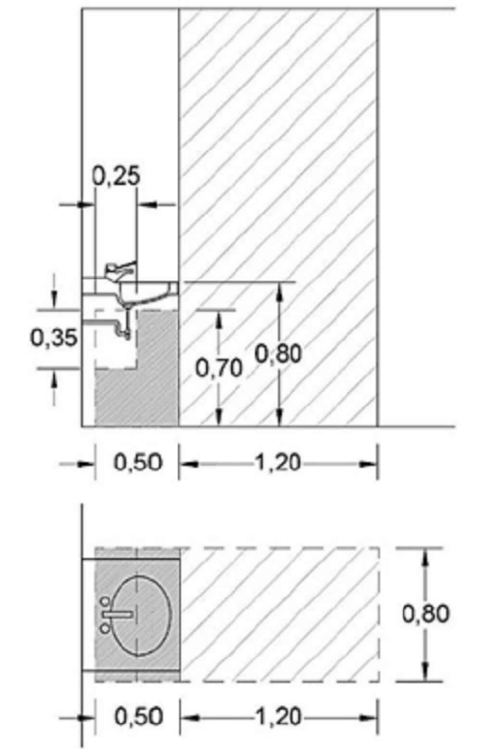
El mirall ha de ser de grans dimensions, amb la vora inferior situada a una alçada de 0,90 m o inferior i la vora superior a una alçada d'1,80 m o superior, que permeti poder-s'hi veure dret o assegut. Es recomanen miralls orientables en serveis higiènics d'ús habitual de persones en cadira de rodes o persones de talla baixa.

Els dispensadors de sabó han de ser de manipulació fàcil i s'han de poder accionar amb una sola mà sense esforç elevat.

Han de tenir com a mínim un penjador a una alçada entre 0,80 m i 1,40 m per a bastons, roba o altres elements de l'usuari.

Els pestells o tanques de privacitat s'han de situar entre 0,80 m i 1,20 m d'alçada i han de tenir mecanismes de passador o de palanca. No s'admeten mecanismes rodons que requereixen el gir de canell per accionar-los.

Els interruptors i altres mecanismes d'accionament han de tenir contrast cromàtic amb l'entorn immediat.



PROMOTOR		
Ajuntament de Talam		
Memòria valorada de millora i reforma dels serveis higiènics de la piscina municipal de Talam		
Marta Aubets Fàbrega ARQUITECTA TÈCNICA		
e-mail: m.aubets@caatlleida.net telf. 61888076		
	COTES	METRES
	ESCALA	1:50
	DATA	maig 2026
Estat Actual		