

## 02 REPORTATGE FOTOGRAFIC



01 CUINES NIVELL 0 - ALTELL



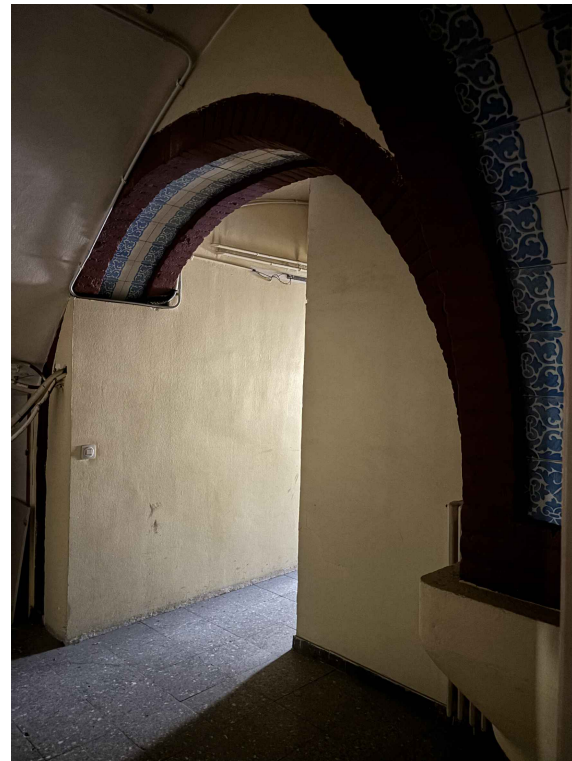
02 CUINES NIVELL 0 - ALTELL



03 CUINES NIVELL 0 - ALTELL



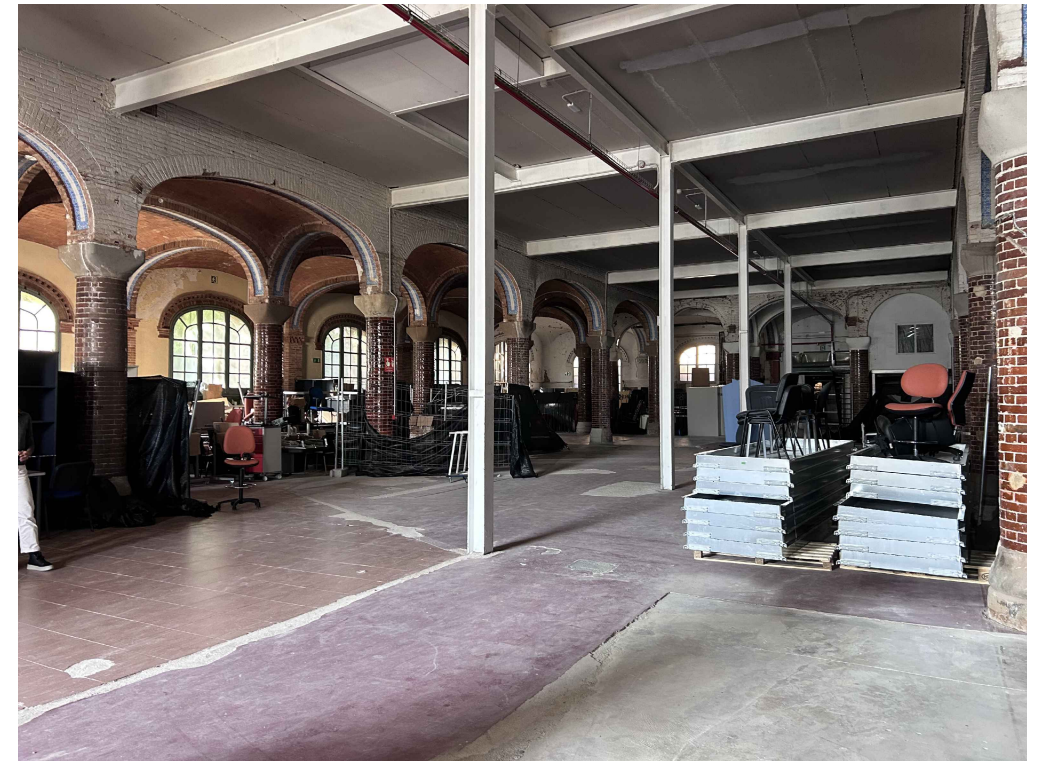
04 CUINES NIVELL 0 - TRAM ESCALA ORIGINAL



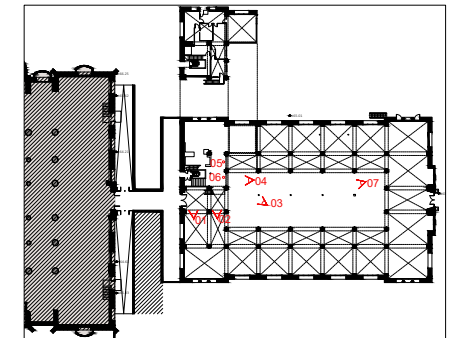
05 CUINES NIVELL 0 -INTERIOR ALTELL I VOLTA ORIGINAL



06 CUINES NIVELL 0 -INTERIOR ALTELL I VOLTA ORIGINAL



07 CUINES NIVELL 0 -NOU FORJAT D'ESTRUCTURA METÀL·LICA



PLANTA GRÀFICA INDICATIVA | CUINES NIVELL 0

TITOL DEL PROJECTE:  
 REHABILITACIÓ INTEGRAL DEL PAVELLÓ D'ANTIGUES CUINES I ALA EST DEL  
 CONVENT DEL RECINTE MODERNISTA DE L'HOSPITAL DE LA SANTA CREU I  
 SANT PAU  
 SITUAT A SANT ANTONI MARIA CLARET , 167, HORTA GUINARDÓ, BARCELONA.

ARQUITECTE: UTE TDB PICH BRULL  
 JUAN TRIAS DE BES MINGOT - ARQUITECTE COL·LEGIAT 20.790/1  
 FELIPE PICH-AGUILERA BAURIER - ARQUITECTE COL·LEGIAT 14.504-1  
 ANTONIO BATLLE DE BALLE MERCADÉ - ARQUITECTE COL·LEGIAT 55.532  
 CARLOS BRULL CASADO - ARQUITECTE COL·LEGIAT 00.000

PROMOTOR:  
 FUNDACIÓ PRIVADA HOSPITAL DE LA SANTA CREU I SANT PAU  
 REPRESENTANT:  
 JORDI BACHS FERRER  
 DNI: 43393229A

DATA:  
 JUNY 2026

CAPÍTOL:  
 PLÀNOL:

ESCALA:

NUM.



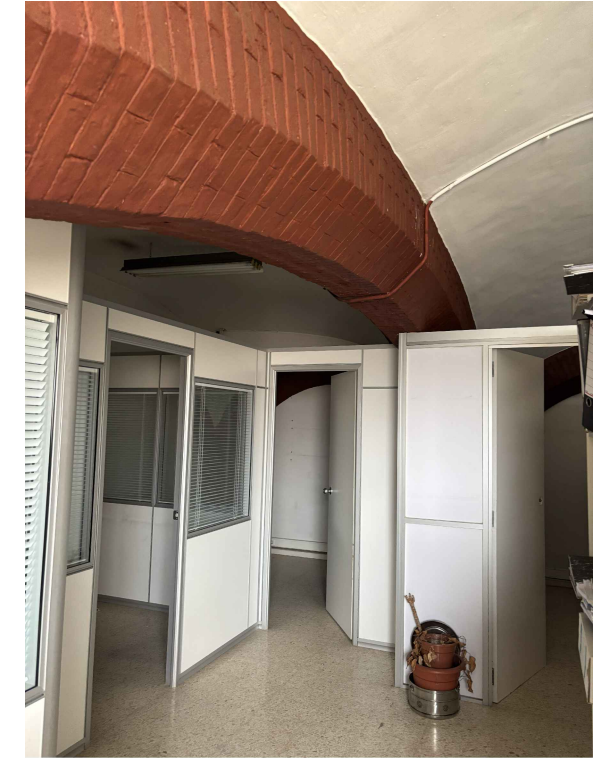
09 CUINES NIVELL 1- SOSTRE ORIGINAL, ESTRUCTURA DE SUPORT DE PAVES



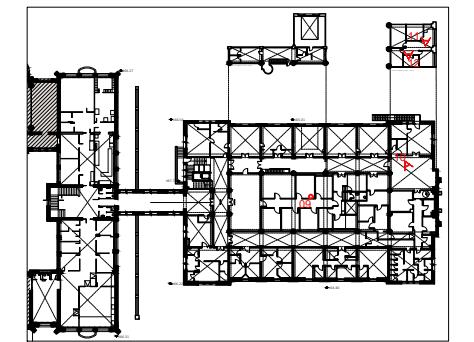
10 CUINES NIVELL 1- ALTELLS OCUPANT LES VOLTES



11 CUINES NIVELL 1- NOUS ALTELLS



12 CUINES NIVELL 1- ALTELLS OCUPANTS DELS VOLTES



PLANTA GRÀFICA INDICATIVA | CUINES NIVELL 1

TITOL DEL PROJECTE:  
 REHABILITACIÓ INTEGRAL DEL PAVELLÓ D'ANTIGUES CUINES I ALA EST DEL CONVENT DEL RECINTE MODERNISTA DE L'HOSPITAL DE LA SANTA CREU I SANT PAU  
 SITUAT A SANT ANTONI MARIA CLARET , 167, HORTA GUINARDÓ, BARCELONA.

ARQUITECTE: UTE TDB PICH BRULL  
 JUAN TRIAS DE BES MINGOT - ARQUITECTE COL·LEGIAT 20.790/1  
 FELIPE PICH-AGUILERA BAURIER - ARQUITECTE COL·LEGIAT 14.504-1  
 ANTONIO BATLLE DE BALLE MERCADÉ - ARQUITECTE COL·LEGIAT 55.532  
 CARLOS BRULL CASADO - ARQUITECTE COL·LEGIAT 00.000

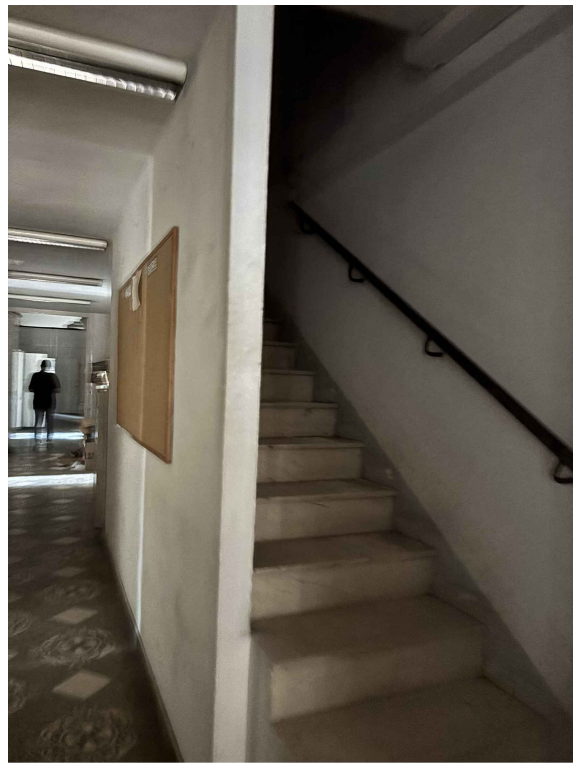
PROMOTOR:  
 FUNDACIÓN PRIVADA HOSPITAL DE LA SANTA CREU I SANT PAU  
 REPRESENTANT:  
 JORDI BACHS FERRER  
 DNI: 43393229A

DATA:  
 JUNY 2026

CAPÍTOL:  
 PLÀNOL:

ESCALA:

NUM.



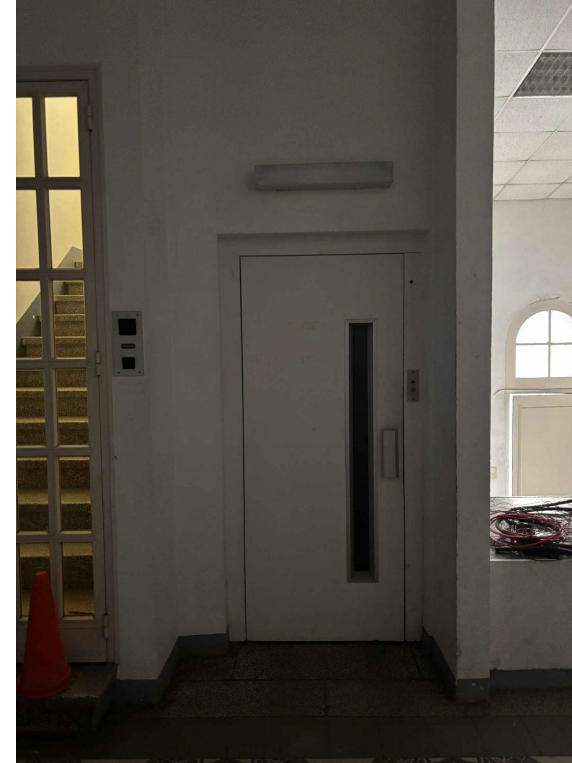
01 CUINES NIVELL 1- NOVES ESCALES



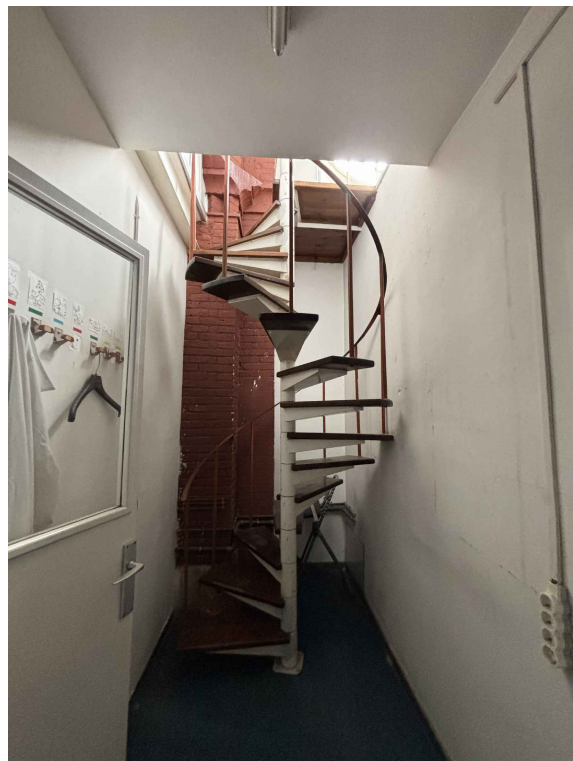
02 CUINES NIVELL 1- AFEGITS A L'ESCALA ORIGINAL



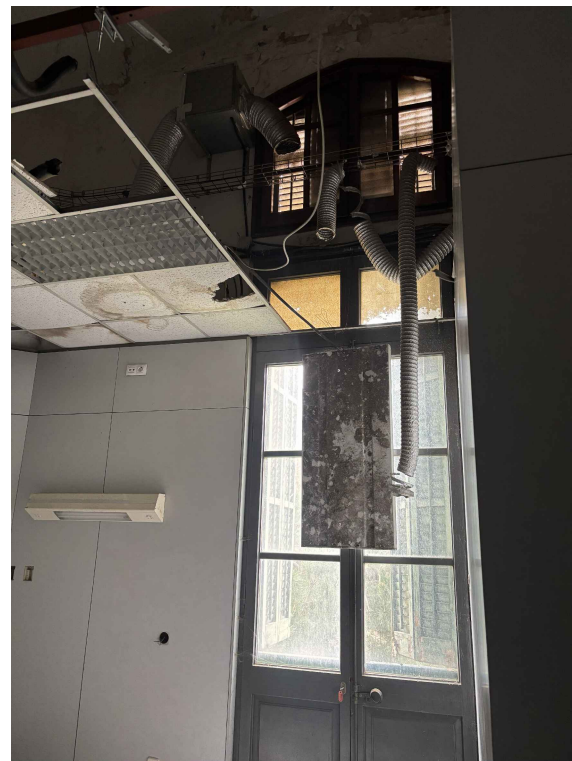
03 CUINES NIVELL 1- AFEGITS A L'ESCALA ORIGINAL



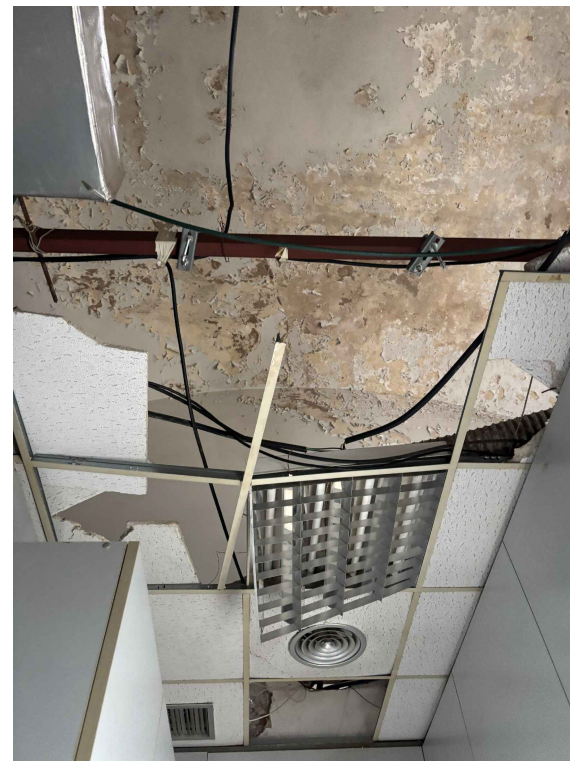
04 CUINES NIVELL 1- AFEGITS A L'ESCALA ORIGINAL



05 CUINES NIVELL 1- NOVES ESCALES



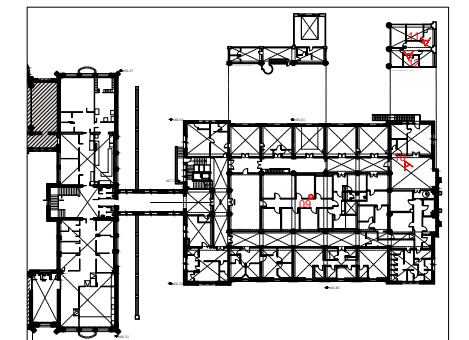
06 CUINES NIVELL 1- CEL RASSOS TAPANT FINESTRES ORIGINALS



07 CUINES NIVELL 1- CEL RASSOS TAPANT VOLTES ORIGINALS



08 CUINES NIVELL 1- VOLTES ORIGINALS TAPIADES



PLANTA GRÀFICA INDICATIVA | CUINES NIVELL 1

TÍTOL DEL PROJECTE:  
 REHABILITACIÓ INTEGRAL DEL PAVELLÓ D'ANTIGUES CUINES I ALA EST DEL  
 CONVENT DEL RECINTE MODERNISTA DE L'HOSPITAL DE LA SANTA CREU I  
 SANT PAU  
 SITUAT A SANT ANTONI MARIA CLARET , 167, HORTA GUINARDÓ, BARCELONA.

ARQUITECTE: UTE TDB PICH BRULL  
 JUAN TRIAS DE BES MINGOT - ARQUITECTE COL·LEGIAT 20.790/1  
 FELIPE PICH-AGUILERA BAURIER - ARQUITECTE COL·LEGIAT 14.504-1  
 ANTONIO BATLLE DE BALLE MERCADÉ - ARQUITECTE COL·LEGIAT 55.532  
 CARLOS BRULL CASADO - ARQUITECTE COL·LEGIAT 00.000

PROMOTOR:  
 FUNDACIÓ PRIVADA HOSPITAL DE LA SANTA CREU I SANT PAU  
 REPRESENTANT:  
 JORDI BACHS FERRER  
 DNI: 43393229A

DATA:  
 JUNY 2026

CAPÍTOL:  
 PLÀNOL:

ESCALA:

NUM.



01 CUINES NIVELL 2 - ALTELLS



02 CUINES NIVELL 2 - ALTELLS



03 CUINES NIVELL 2 - ALTELLS



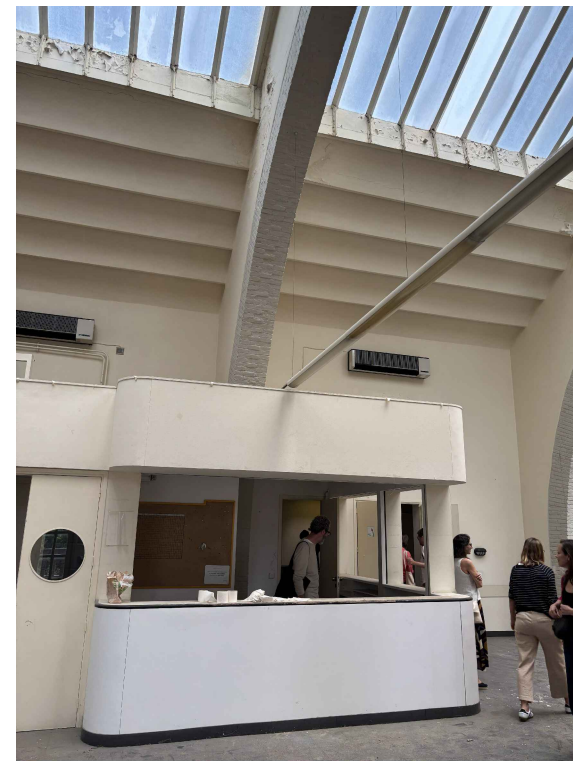
04 CUINES NIVELL 2 - MOBILIARI



05 CUINES NIVELL 2 - NOVA ESCALA



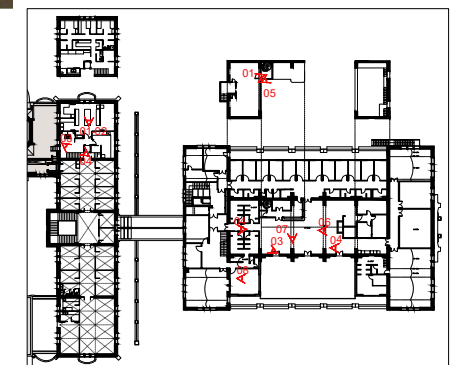
06 CUINES NIVELL 2 - AFEGITS



07 CUINES NIVELL 2 - MOBILIARI



08 CUINES NIVELL 2 - CONSTRUCCIONS AFEGIDES



PLANTA GRÀFICA INDICATIVA | CUINES NIVELL 2

TÍTOL DEL PROJECTE:  
REHABILITACIÓ INTEGRAL DEL PAVELLÓ D'ANTIGUES CUINES I ALA EST DEL  
CONVENT DEL RECINTE MODERNISTA DE L'HOSPITAL DE LA SANTA CREU I  
SANT PAU  
SITUAT A SANT ANTONI MARIA CLARET , 167, HORTA GUINARDÓ, BARCELONA.

ARQUITECTE: UTE TDB PICH BRULL  
JUAN TRIAS DE BES MINGOT - ARQUITECTE COL·LEGIAT 20.790/1  
FELIPE PICH-AGUILERA BAURIER - ARQUITECTE COL·LEGIAT 14.504-1  
ANTONIO BATLLE DE BALLE MERCADÉ - ARQUITECTE COL·LEGIAT 55.532  
CARLOS BRULL CASADO - ARQUITECTE COL·LEGIAT 00.000

PROMOTOR:  
FUNDACIÓ PRIVADA HOSPITAL DE LA SANTA CREU I SANT PAU  
REPRESENTANT:  
JORDI BACHS FERRER  
DNI: 43393229A

DATA:  
JUNY 2026

CAPÍTOL:  
PLÀNOL:

ESCALA:

NUM.



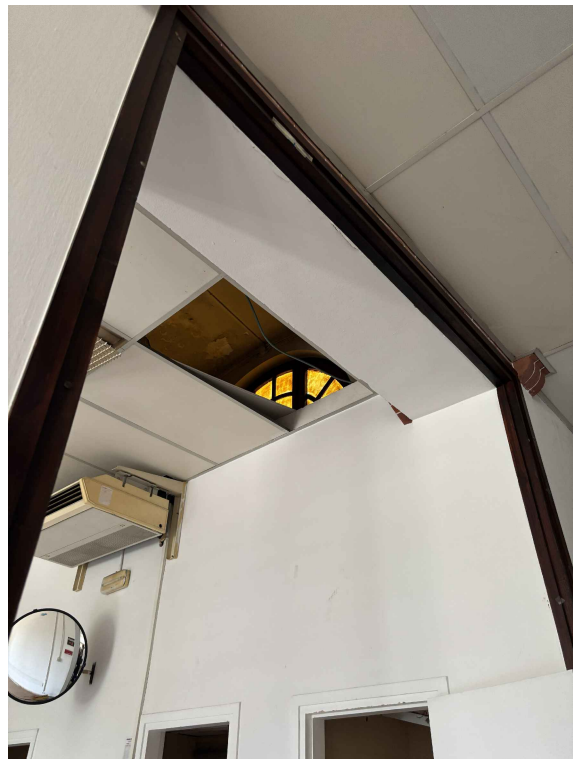
01 CONVENT NIVELL1 - AFEGITS.MAMPARES, TARIMES I CELRASSOS



02 CONVENT NIVELL1 - AFEGITS.MAMPARES, TARIMES I CELRASSOS



03 CONVENT NIVELL1 - AFEGITS.MAMPARES, TARIMES I CELRASSOS



04 CONVENT NIVELL1 - AFEGITS.MAMPARES, TARIMES I CELRASSOS



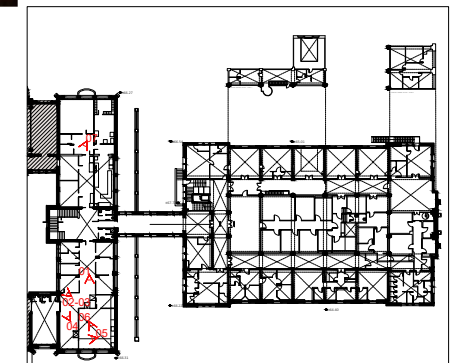
05 CONVENT NIVELL1 - AFEGITS.MAMPARES, TARIMES I CELRASSOS



06 CONVENT NIVELL1 - AFEGITS.MAMPARES, TARIMES I CELRASSOS



07 CONVENT NIVELL1 - AFEGITS: I CELRASSOS



PLANTA GRÀFICA INDICATIVA | CONVENT NIV. 1

TÍTOL DEL PROJECTE:  
 REHABILITACIÓ INTEGRAL DEL PAVELLÓ D'ANTIGUES CUINES I ALA EST DEL  
 CONVENT DEL RECINTE MODERNISTA DE L'HOSPITAL DE LA SANTA CREU I  
 SANT PAU  
 SITUAT A SANT ANTONI MARIA CLARET , 167, HORTA GUINARDÓ, BARCELONA.

ARQUITECTE: UTE TDB PICH BRULL  
 JUAN TRIAS DE BES MINGOT - ARQUITECTE COL·LEGIAT 20.790/1  
 FELIPE PICH-AGUILERA BAURIER - ARQUITECTE COL·LEGIAT 14.504-1  
 ANTONIO BATLLE DE BALLE MERCADÉ - ARQUITECTE COL·LEGIAT 55.532  
 CARLOS BRULL CASADO - ARQUITECTE COL·LEGIAT 00.000

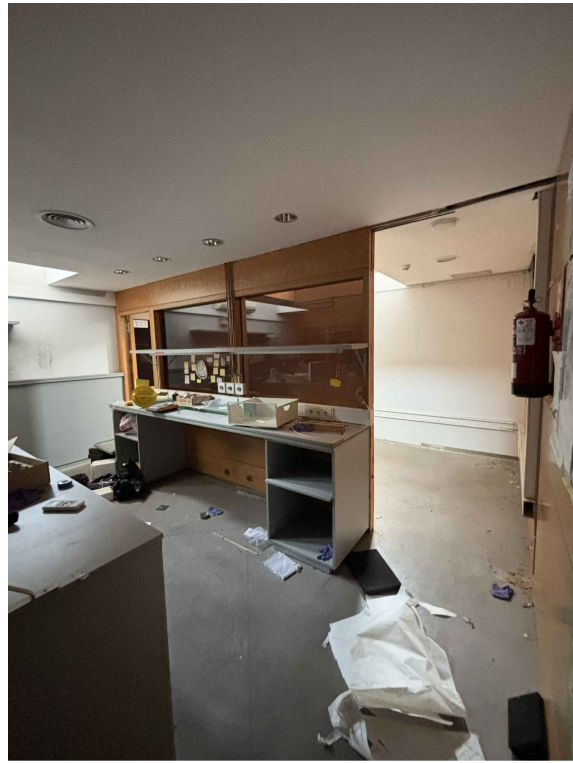
PROMOTOR:  
 FUNDACIÓ PRIVADA HOSPITAL DE LA SANTA CREU I SANT PAU  
 REPRESENTANT:  
 JORDI BACHS FERRER  
 DNI: 43393229A

DATA:  
 JUNY 2026

CAPÍTOL:  
 PLÀNOL:

ESCALA:

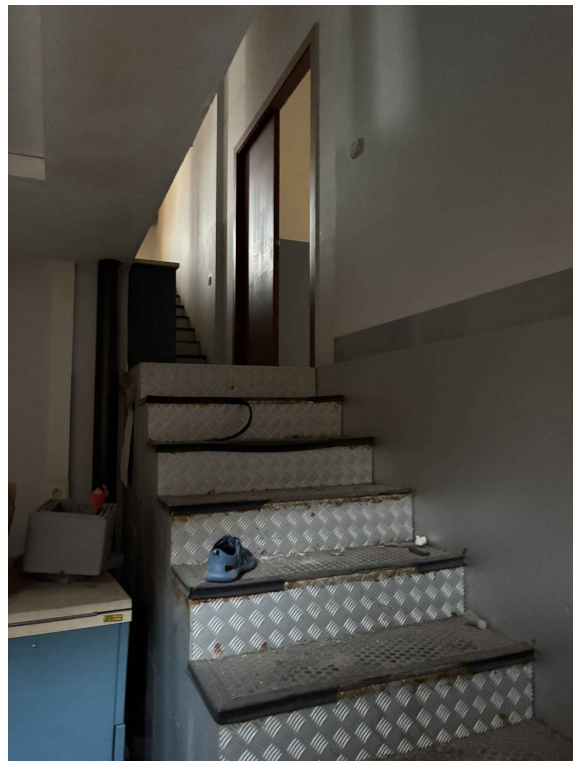
NUM.



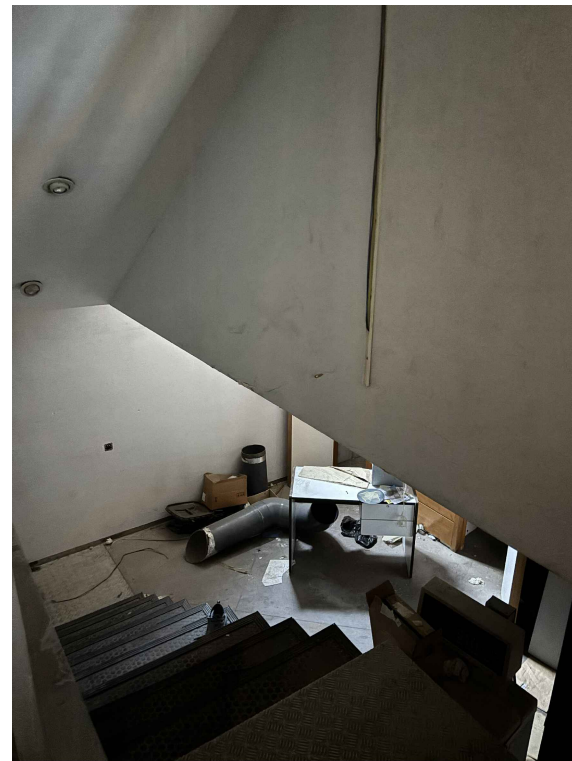
01 CONVENT NIVELL2 - AFEGITS:ALTELLS MAMPARES I CELRASSOS



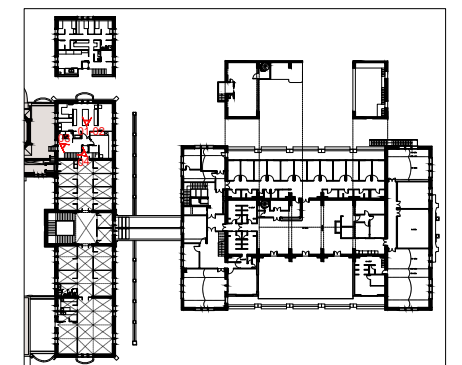
02 CONVENT NIVELL2- AFEGITS: ALTELLS I CELRASSOS



03 CONVENT NIVELL2 - AFEGITS: ESCALES



04 CONVENT NIVELL2 - AFEGITS: ALTELLS



PLANTA GRÀFICA INDICATIVA | CONVENT NIV. 2

TÍTOL DEL PROJECTE:  
 REHABILITACIÓ INTEGRAL DEL PAVELLÓ D'ANTIGUES CUINES I ALA EST DEL  
 CONVENT DEL RECINTE MODERNISTA DE L'HOSPITAL DE LA SANTA CREU I  
 SANT PAU  
 SITUAT A SANT ANTONI MARIA CLARET , 167, HORTA GUINARDÓ, BARCELONA.

ARQUITECTE: UTE TDB PICH BRULL  
 JUAN TRIAS DE BES MINGOT - ARQUITECTE COL·LEGIAT 20.790/1  
 FELIPE PICH-AGUILERA BAURIER - ARQUITECTE COL·LEGIAT 14.504-1  
 ANTONIO BATLLE DE BALLE MERCADÉ - ARQUITECTE COL·LEGIAT 55.532  
 CARLOS BRULL CASADO - ARQUITECTE COL·LEGIAT 00.000

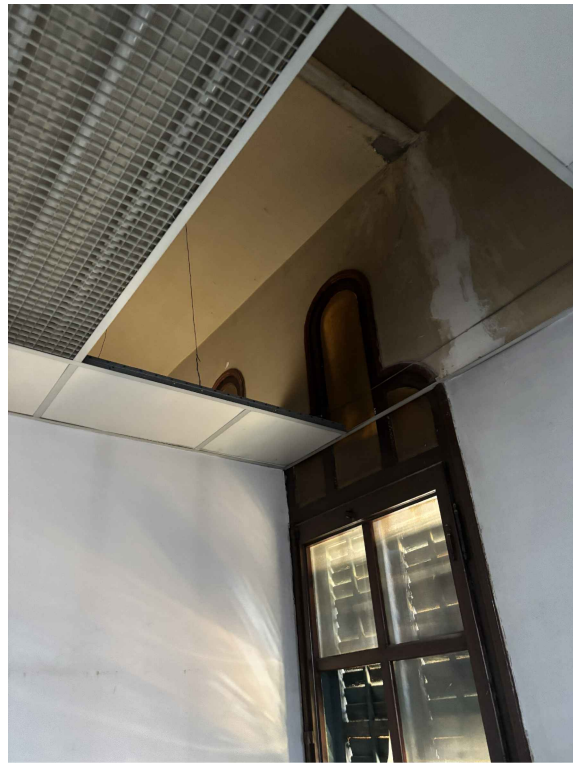
PROMOTOR:  
 FUNDACIÓN PRIVADA HOSPITAL DE LA SANTA CREU I SANT PAU  
 REPRESENTANT:  
 JORDI BACHS FERRER  
 DNI: 43393229A

DATA:  
 JUNY 2026

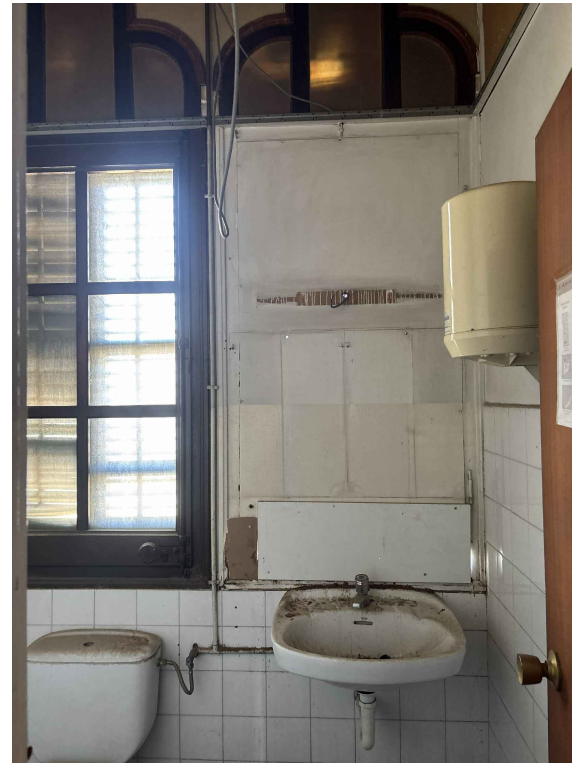
CAPÍTOL:  
 PLÀNOL:

ESCALA:

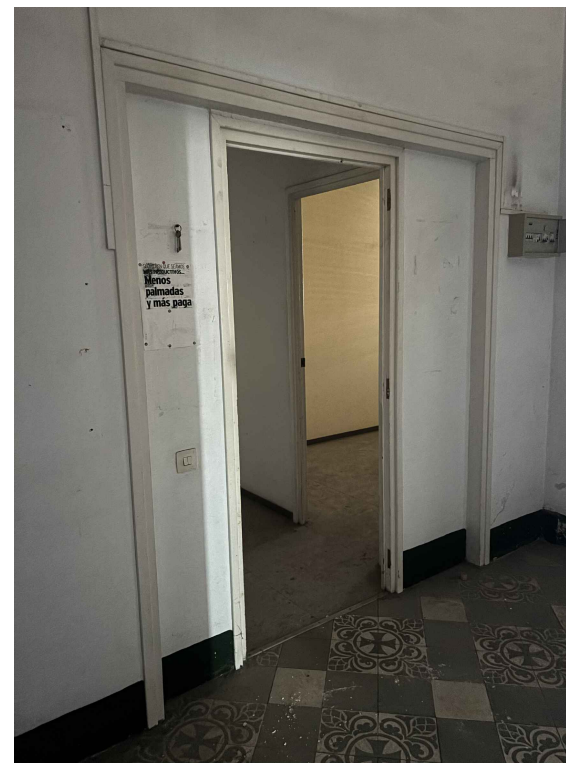
NUM.



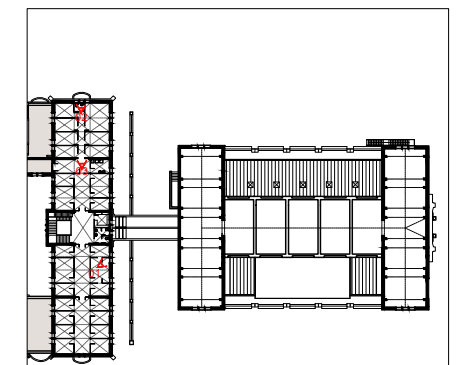
01 CONVENT NIVELL3 - AFEGITS: CELRASSOS



02 CONVENT NIVELL3- AFEGITS: ENVANS I REVESTIMENTS



03 CONVENT NIVELL3- AFEGITS: TANCAMENTS



PLANTA GRÀFICA INDICATIVA | CONVENT NIV. 3

TÍTOL DEL PROJECTE:  
 REHABILITACIÓ INTEGRAL DEL PAVELLÓ D'ANTIGUES CUINES I ALA EST DEL  
 CONVENT DEL RECINTE MODERNISTA DE L'HOSPITAL DE LA SANTA CREU I  
 SANT PAU  
 SITUAT A SANT ANTONI MARIA CLARET , 167, HORTA GUINARDÓ, BARCELONA.

ARQUITECTE: UTE TDB PICH BRULL  
 JUAN TRIAS DE BES MINGOT - ARQUITECTE COL-LEGIAT 20.790/1  
 FELIPE PICH-AGUILERA BAURIER - ARQUITECTE COL-LEGIAT 14.504-1  
 ANTONIO BATLLE DE BALLE MERCADÉ - ARQUITECTE COL-LEGIAT 55.532  
 CARLOS BRULL CASADO - ARQUITECTE COL-LEGIAT 00.000

PROMOTOR:  
 FUNDACIÓ PRIVADA HOSPITAL DE LA SANTA CREU I SANT PAU  
 REPRESENTANT:  
 JORDI BACHS FERRER  
 DNI: 43393229A

DATA:  
 JUNY 2026

CAPÍTOL:  
 PLÀNOL:

ESCALA:

NUM.