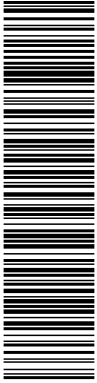


DOCUMENT Informe: D-10. ANNEX -Informe tècnic -Limits càrrega PATI IEI_	IDENTIFICADORS	
ALTRES DADES Codi per a validació: AG571-D7ISN-0JDTA Pàgina 1 de 6	SIGNATURES	ESTAT NO REQUEREIX SIGNATURES



Diputació de Lleida

Serveis Tècnics Enginyeria i Edificació

ASSUMPTE: INFORME TÈCNIC SOBRE ELS LÍMITS DE CÀRREGA DEL PATI MONUMENTAL DE L'IEI" - Plaça de la Catedral, s/n, 25002 Lleida

1. Objecte de l'informe

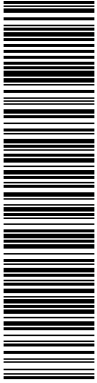
L'objecte d'aquest informe és determinar els criteris tècnics i les limitacions de càrrega admissible al pati monumental de l'Institut d'Estudis Ilerdencs (IEI), amb la finalitat de garantir la seguretat estructural de l'edifici i regular l'ús de l'espai en activitats, actes públics i instal·lacions temporals.

Aquest informe té com a objectius específics:

- Establir valors orientatius de càrrega admissible.
- Definir condicions d'ús i limitacions per a la instal·lació d'elements temporals (escenaris, grades, carpes, equips tècnics, etc.).
- Garantir que qualsevol activitat desenvolupada en aquest espai no comprometi la integritat estructural ni la seguretat dels usuaris.



DOCUMENT Informe: D-10. ANNEX -Informe tècnic -Limits càrrega PATI IEI_	IDENTIFICADORS	
ALTRES DADES Codi per a validació: AG571-D7ISN-0JDTA Pàgina 2 de 6	SIGNATURES	ESTAT NO REQUEREIX SIGNATURES

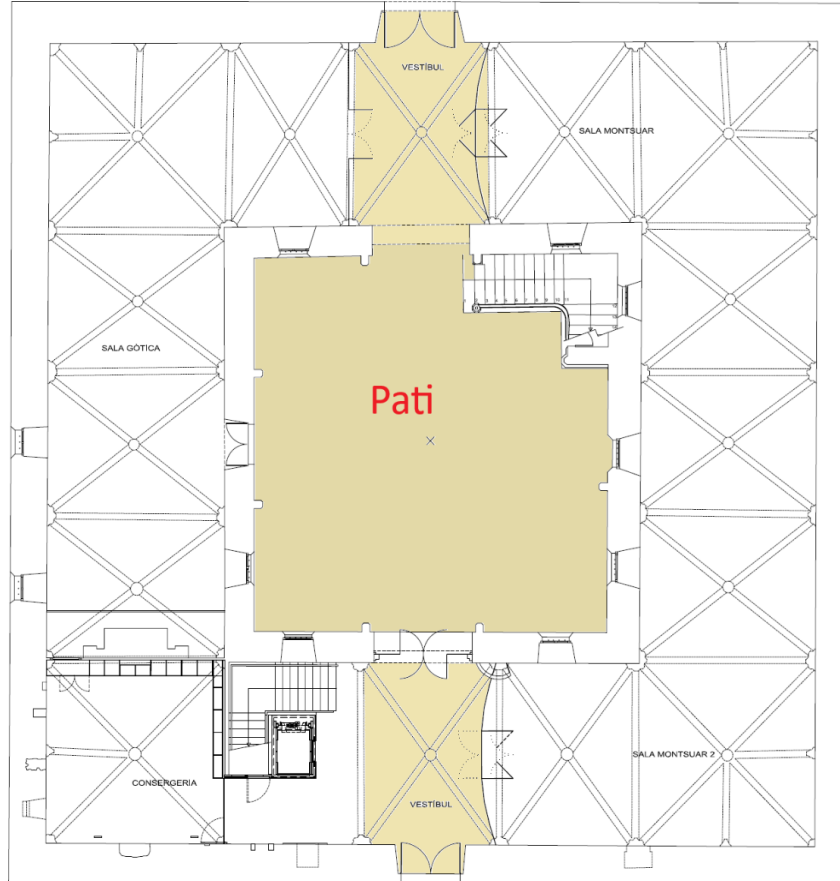


Aquesta és una còpia impresa del document electrònic (Ref.: 1010121 AG571-D7ISN-0JDTA 5F2B6F6848EFB75400AF939840321C5689645279BE4BD080626827812606F2DF521FFF8FCAE7F94C4DD9E5FC2A1B7986F3E0EA50449845C31C355BECDF499) generada amb l'aplicació informàtica Firmadoc. El document no requereix signatures. Mitjançant el codi de verificació pot comprovar la validesa de la signatura electrònica dels documents signats en l'adreça web: https://seu.diputaciolleida.cat/portal/verificarDocuments.do?ent_id=3



Diputació de Lleida

Serveis Tècnics Enginyeria i Edificació

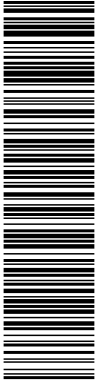


2. Antecedents

El pati monumental de l'IEI és un espai patrimonial (BCIN) que s'utilitza habitualment per a:

- Actes institucionals
- Activitats culturals
- Exposicions i instal·lacions temporals
- Esdeveniments amb presència de públic

DOCUMENT Informe: D-10. ANNEX -Informe tècnic -Limits càrrega PATI IEI	IDENTIFICADORS
ALTRES DADES Codi per a validació: AG571-D7ISN-0JDTA Pàgina 3 de 6	SIGNATURES
	ESTAT NO REQUEREIX SIGNATURES



Aquesta és una còpia impresa del document electrònic (Ref.: 1010121 AG571-D7ISN-0JDTA 5F2B6F6848EFB75400AF939840321C5689645279BE4BD0808628827812606F2DF521FFF8F9CAE7F94C4DD9EFC2A1B7986F3E0EA50449845C31C355BECDF499) generada amb l'aplicació informàtica Firmadoc. El document no requereix signatures. Mitjançant el codi de verificació pot comprovar la validesa de la signatura electrònica dels documents signats en l'adreça web: https://seu.diputaciolleida.cat/portal/verificar/Documentos.do?ent_id=3



Diputació de Lleida

Serveis Tècnics Enginyeria i Edificació

L'augment d'aquest tipus d'activitats ha comportat la necessitat de regular de manera clara les càrregues màximes admissibles, especialment quan es preveu la col·locació de:

- Escenaris o plataformes
- Grades o estructures temporals
- Equipaments tècnics pesants
- Vehicles o elements de transport

Atesa la naturalesa històrica i patrimonial de l'edifici, qualsevol intervenció o ús intensiu de l'espai ha de tenir en compte les limitacions estructurals existents.

3. Característiques estructurals de l'espai

El pati monumental forma part d'un conjunt arquitectònic històric amb sistemes constructius propis de l'època (s.XV i XVI), entre els quals es troben:

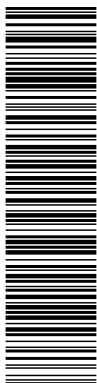
- Forjats amb estructures tradicionals
- Voltes o elements portants de fàbrica
- Pilars sense armar
- Paviments històrics amb capacitat estructural limitada
- Elements ornamentals o patrimonials sensibles

Aquestes característiques impliquen que la capacitat de càrrega pot ser inferior a la d'edificacions modernes, i que la distribució de càrregues puntuals pot generar concentracions de tensió no desitjades.

Per aquest motiu, és especialment important:

- Evitar càrregues puntuals elevades
- Distribuir uniformement els pesos
- Evitar impactes o vibracions excessives
- No introduir esforços horitzontals en elements que treballen a compressió, com els pilars.
- No es poden perforar elements ornamentals.

DOCUMENT Informe: D-10. ANNEX -Informe tècnic -Limits càrrega PATI IEI_	IDENTIFICADORS	
ALTRES DADES Codi per a validació: AG571-D7ISN-0JDTA Pàgina 4 de 6	SIGNATURES	ESTAT NO REQUEREIX SIGNATURES



Aquesta és una còpia impresa del document electrònic (Ref.: 1010121 AG571-D7ISN-0JDTA 5F2B6F6848EFB75400AF939840321C5689645279BE4BD080626827812606F2DF521FFF8FCAE7F94C4DD9E8FC2A1B7986F3E0EA50449845C31C355BECDF499) generada amb l'aplicació informàtica Firmadoc. El document no requereix signatures. Mitjançant el codi de verificació pot comprovar la validesa de la signatura electrònica dels documents signats en l'adreça web: https://seu.diputaciolleida.cat/portal/verificarDocumentos.do?ent_id=3



Diputació de Lleida

Serveis Tècnics Enginyeria i Edificació

4. Criteris de càrrega admissible

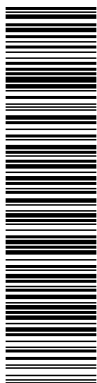
A falta d'una prova de càrrega específica o d'un estudi estructural detallat, es recomana aplicar **criteris conservadors basats en normativa tècnica d'edificació i en l'ús previst de l'espai.**

Amb caràcter general es proposen els següents criteris orientatius:

- **Càrrega uniformement repartida (ús de públic):** fins a aproximadament **1,50 kN/m²** (equivalent aproximadament a 150 kg/m²).
- **Càrregues puntuals:** han d'evitar-se i **repartir-se mitjançant plaques o plataformes de distribució** a fi de no carregar directament sobre les lloses de paviment de pedra, les quals presenten ruptura fràgil davant esforços puntuals.
- **Instal·lacions temporals (escenaris, equips, etc.):** hauran de **justificar tècnicament la distribució de càrregues** i no superar els límits establerts.
- **Vehicles lleugers:** no es recomana l'accés, i rodes toves i prèvia autorització.
- **Maquinària pesada:** es prohibeix l'accés sense un estudi estructural específic.

Ús o element	Càrrega màxima	Observacions
Públic dret en actes	< 150 kg/m ²	Compatible amb ús habitual i limitat a la càrrega màxima esmentada.
Públic assegut amb cadires	< 150 kg/m ²	Distribució uniforme i limitat a la càrrega màxima esmentada.
Tarimes o escenaris lleugers	< 150 kg/m ²	Cal justificar distribució de càrrega mitjançant plaques de repartiment de mínim 0,25 m² i limitat a la càrrega màxima esmentada.
Equipament tècnic	< 150 kg/m ²	Evitar concentracions puntuals (distribuir càrrega mitjançant plaques de repartiment de mínim 0,50 m² i limitat a la càrrega màxima esmentada.)
Grades temporals	--	Prohibit

DOCUMENT Informe: D-10. ANNEX -Informe tècnic -Limits càrrega PATI IEI_	IDENTIFICADORS	
ALTRES DADES Codi per a validació: AG571-D7ISN-0JDTA Pàgina 5 de 6	SIGNATURES	ESTAT NO REQUEREIX SIGNATURES



Aquesta és una còpia impresa del document electrònic (Ref.: 1010121 AG571-D7ISN-0JDTA 5F2B6F6848EFB75400AF939840321C5689645279BE4BD080628827812606F2DF521FFF8FCAE7F94C4DD9EFC2A1B7986F30EAE50449845C31C355BECDF499) generada amb l'aplicació informàtica Firmadoc. El document no requereix signatures. Mitjançant el codi de verificació pot comprovar la validesa de la signatura electrònica dels documents signats en l'adreça web: https://seu.diputaciollleida.cat/portal/verificarDocuments.do?ent_id=3



Diputació de Lleida

Serveis Tècnics Enginyeria i Edificació

Ús o element	Càrrega màxima	Observacions
Vehicles lleugers	--	Prèvia autorització tècnica i vehicles amb rodes toves.
Vehicles pesants o plataformes elevadores	--	Prohibit (caldrà estudi estructural específic)
Elements que pengen dels pilars de pedra	Esforç no compatible amb la funció de l'element constructiu	Prohibit (els pilars estan dimensionats a compressió i no es poden introduir esforços horitzontals que en variaran el comportament estructural)

5. Condicions per a instal·lacions temporals

Per a la realització d'actes o instal·lacions al pati monumental, es recomana establir les següents condicions:

- Presentació prèvia d'una memòria tècnica** quan es prevegi instal·lar estructures temporals.
- Distribució de càrregues mitjançant plataformes o sistemes de repartiment** per evitar càrregues puntuals.
- Prohibició d'ancoratges o perforacions** en elements patrimonials sense autorització expressa ni elements suspesos ancorats als pilars ja que els transmetran esforços horitzontals per als quals no estan dimensionats.
- Control de vibracions**, especialment en actes i muntatges amb equipament pesant.

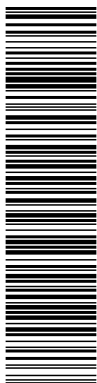
6. Conclusions

El pati monumental de l'IEI és un espai patrimonial amb **limitacions estructurals inherents a la seva tipologia constructiva i antiguitat**, fet que obliga a **adoptar criteris prudents** en la seva utilització per a esdeveniments públics.

L'ús habitual per a activitats culturals i institucionals és compatible amb la conservació de l'edifici sempre que es respectin els límits de càrrega i les condicions tècniques establertes al punt 4 d'aquest document.

Tanmateix, es considera necessari **evitar i/o limitar la instal·lació d'elements pesants, grades de gran capacitat o l'accés de vehicles**, atès que aquestes

DOCUMENT Informe: D-10. ANNEX -Informe tècnic -Limits càrrega PATI IEI_	IDENTIFICADORS	
ALTRES DADES Codi per a validació: AG571-D7ISN-0JDTA Pàgina 6 de 6	SIGNATURES	ESTAT NO REQUEREIX SIGNATURES



Aquesta és una còpia impresa del document electrònic (Ref.: 1010121 AG571-D7ISN-0JDTA 5F2B6F6848EFB75400AF939840321C5689645279BE4BD080626827812606F2DF521FFF8FCAE7F94C4DD9E5FC2A1B7986F3E0EA50449845C31C355BECDF499) generada amb l'aplicació informàtica Firmadoc. El document no requereix signatures. Mitjançant el codi de verificació pot comprovar la validesa de la signatura electrònica dels documents signats en l'adreça web: https://seu.diputaciollleida.cat/portal/verificarDocuments.do?ent_id=3



Diputació de Lleida

Serveis Tècnics Enginyeria i Edificació

situacions poden generar concentracions de càrrega incompatibles amb la capacitat portant presumible del paviment i de l'estructura existent.

7. Clàusula de responsabilitat tècnica

Els valors i criteris indicats en aquest informe tenen **caràcter orientatiu i preventiu**, atesa l'absència d'un estudi estructural detallat del conjunt del pati monumental.

En conseqüència:

- Els límits establerts es defineixen sota criteris de prudència tècnica amb l'objectiu de garantir la seguretat estructural i la conservació del patrimoni.
- Qualsevol activitat que impliqui càrregues superiors, instal·lacions complexes o concentracions significatives de pes haurà de ser objecte d'un estudi tècnic específic que justifiqui la seva viabilitat.
- La responsabilitat de la correcta execució i estabilitat de les instal·lacions temporals correspondrà a l'empresa instal·ladora i als tècnics responsables del muntatge, sense perjudici de les funcions de supervisió dels serveis tècnics de la Diputació.

Federico Lorente
Mesa - DNI
47693294B (SIG)

Firmado digitalmente por
Federico Lorente Mesa -
DNI 47693294B (SIG)
Fecha: 2026.03.18
13:52:15 +01'00'

Lleida, en data de signatura electrònica.

L'arquitecte tècnic dels SSTT d'enginyeria i edificació,