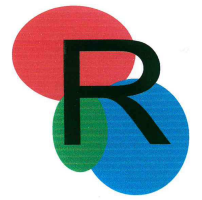


**MEMÒRIA TÈCNICA
DEL MOBILIARI PER LA RESIDÈNCIA D'AVIS
ORGANISME AUTÒNOM FUNDACIÓ SANT ROC,
DE BELLVER DE CERDANYA.**

Juny 2026





I MEMÒRIA

MG DADES GENERALS

- MG 1. IDENTIFICACIÓ DE L'OBJECTE DEL PROJECTE**
- MG 2. AGENTS DEL PROJECTE**
- MG 3. MOCEL ACP MD**

MEMÒRIA DESCRIPTIVA

- MD 1. DESCRIPCIÓ DE L'EDIFICI**
- MD 2. NORMATIVA APLICACIÓ**
- MD 3. PLEC DE CONDICIONS TÈCNiques I GENERALS**

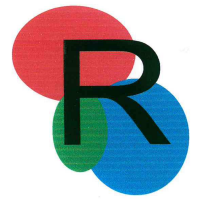
II DOCUMENTACIÓ GRÀFICA

ÍNDEx PLÀNOLS

- **PLÀNOLS**
- **FITXES TÈCNiques**

III AMIDAMENTS I PRESSUPOST





I MEMÒRIA

MG DADES GENERALS

MG 1. IDENTIFICACIÓ DE L'OBJECTE DEL PROJECTE

L'objecte del projecte és la instal·lació i/o muntatge del mobiliari de la Residència d'avis Organisme Autònom Fundació Sant Roc, de Bellver de Cerdanya, amb l'objectiu de garantir-ne la correcta integració a l'arquitectura i una funcionalitat òptima.

MG2. AGENTS DEL PROJECTE

Títol del projecte: Equipament i Mobiliari de la Residència d'avis Organisme Autònom Fundació Sant Roc, de Bellver de Cerdanya
Ús previst característic: Residencial
Eplaçament: Carrer Prat de la Riba, 18, 25720, Bellver de Cerdanya

PROMOTOR:

Entitat: Ajuntament de Bellver de Cerdanya
Adreça: Plaça Major, número 12
Localitat i codi postal: Bellver de Cerdana -17310.
Telèfon: 973510016
Mail: bellver@bellver.org

MG 3. MOCEL ACP

La tipologia de mobiliari inclosa en el present plec és respectuosa amb el Model de Gestió de Serveis Socials d'Atenció Centrada en la Persona (ACP).

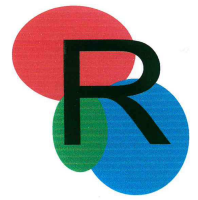
Aquest model prioritza la creació d'espais que afavoreixin la qualitat de vida, la integració social i la plena autonomia de les persones grans. Aquest model es fonamenta en la necessitat d'oferir un entorn que promogui la participació activa de les persones usuàries en les seves activitats diàries, facilitant la seva independència, seguretat i benestar emocional.

S'han ponderat especialment els següents aspectes en relació als diferents elements inclosos a la licitació:

Mobiliari

1. Estètica agradable i familiar: Els mobles seran seleccionats amb paletes de colors neutres i estampats que siguin harmoniosos i que no interfereixin en els estats d'ànim de les persones usuàries. Aquesta elecció contribuirà a crear un





ambient tranquil, acollidor i relaxant, essencial per al benestar emocional de les persones grans.

2. Seguretat i autonomia: El mobiliari es dissenyarà amb materials i estructures estables, però lleugers, per garantir la seguretat de les persones usuàries, evitant caigudes i accidents. A més, s'establiran solucions que facilitin l'autonomia personal, permetent que les persones grans puguin utilitzar els espais amb facilitat i de manera independent.
3. Superfícies fàcils de mantenir: Tots els mobles seran fabricats amb superfícies llises i impermeables per facilitar la neteja i la desinfecció freqüent, un requisit essencial en espais destinats a l'atenció de persones grans. Això garantirà no només la higiene, sinó també la durabilitat dels materials utilitzats.

Equipaments

La selecció dels equipaments tècnics i materials assistencials —com ara cadires, butaques, etc.— s'ha fet tenint en compte no només criteris d'eficiència i seguretat, sinó també el respecte per la dignitat, la intimitat i l'autonomia de les persones ateses.

Els equips han de facilitar la mobilitat i l'autogestió en la mesura del possible, adaptant-se a les capacitats i preferències individuals, i han d'estar dissenyats per ser integrats de forma discreta i amable en l'entorn residencial, minimitzant la sensació d'institucionalització. L'objectiu és garantir un equilibri entre la funcionalitat tècnica i l'ambient domèstic, afavorint la comoditat i el benestar físic i emocional de les persones.

Així mateix, l'equipament ha de contribuir a la millora de la qualitat de l'atenció professional, proporcionant eines que permetin desenvolupar les tasques amb seguretat, eficiència i respecte, tant per la persona com pel personal. Cal assegurar que els dispositius disposin de les certificacions normatives corresponents i compleixin els requisits d'ergonomia, manteniment i adaptabilitat.

En definitiva, els equipaments no només són instruments tècnics, sinó elements fonamentals per garantir una atenció personalitzada, respectuosa i centrada en la persona.

Aquest enfocament en el disseny dels elements licitats afegeix un valor significatiu al projecte, contribuint a la creació d'un ambient que no només és funcional, sinó també càlid i agradable per les persones que viuen a la residència, respectant els principis del Model ACP i millorant la seva qualitat de vida diària.



MD MEMÒRIA DESCRIPTIVA

MD 1. DESCRIPCIÓ DE L'EDIFICI

Ubicació:



L'estructura de la unitat de convivència inclou:

- Espai comú: Cuina, menjadors, sales d'estar i sortides a l'exterior.
- Habitacions de nova creació: 22
- Espais de suport: Espais compartits, tals com: magatzems, despatxos de professionals, bugaderia, vestidors del personal, etc.

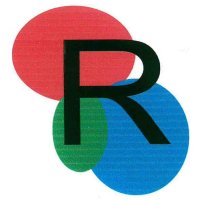
Observacions de les unitats de convivència:

- Les habitacions disposen de bany adaptat
- Ambient acollidor, s'eviten dissenys institucionals/hospitalaris.
- Personalització dels espais comuns i de les habitacions.

Aquestes unitats estant concebudes per a tots els perfils possibles de persones grans.

Tècnicament, el mobiliari i equipament proposat pretén afavorir l'autonomia i la presa de decisions de la persona mitjançant la seva funcionalitat.





MD 2. NORMATIVA APLICACIÓ

LOT 1 – Mobiliari interior

Tots els elements previstos en el LOT 1 compleixen amb la normativa sectorial vigent aplicable a l'establiment social que ens ocupa (Decret 205/2015, de 15 de setembre, del règim d'autorització administrativa i de comunicació prèvia dels serveis socials i del Registre d'Entitats, Serveis i Establiments Socials), així com amb la normativa específica dels productes i materials descrits a continuació.

Mobiliari geriàtric assistencial (taules, cadires, sillons, butaques i sofà) Els elements de mobiliari assistencial d'ús col·lectiu (L1.1 a L1.8, L1.18 i L1.19) compleixen la normativa europea aplicable a mobiliari d'ús col·lectiu i intensiu. Els seients entapissats (sillons, butaques i sofà) superen l'assaig de reacció al foc sobre escuma de poliuretà d'acord amb les normes EN 1021-1:2014 i EN 1021-2:2014.

Cadira ergonòmica de despatx: La cadira ergonòmica per a ús professional (L1.9) compleix la norma UNE-EN 1335 o equivalent aplicable a cadires d'oficina, incloent requisits d'ergonomia, resistència estructural i seguretat del mecanisme de gas.

Mobiliari de despatx i emmagatzematge: Les taules de despatx, estanteries i mobles auxiliars (L1.4, L1.10, L1.11, L1.12) compleixen la normativa aplicable a mobiliari d'oficina i ús col·lectiu, incloent el Codi Tècnic de l'Edificació (CTE) en els aspectes aplicables, i els taulers emprats incorporen la classificació E1 segons UNE-EN 14322 (baixes emissions de formaldehid) i classificació de reacció al foc D-s2, d0 segons EN 13501-1.

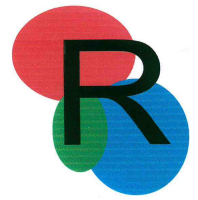
Mobles i armaris a mida: Els mobles fabricats a mida (L1.13, L1.14) s'executen amb cantells i cantons arrodonits d'acord amb el punt 4.10.1 de l'Annex I del Decret 205/2015. Els taulers emprats compleixen la classificació E1 (UNE-EN 14322), la norma EN 13501-1 per a reacció al foc, i els proveïdors disposen de certificació de Cadena de Custòdia PEFC i/o FSC i declaració EPD® (Environmental Product Declaration).

Cortines de privacitat: Les cortines assistencials i el seu sistema de suport (L1.15) compleixen la normativa de reacció al foc UNE-EN 13773 o equivalent, amb tractament ignífug permanent o inherent al teixit.

Moble de recepció: El moble de recepció (L1.16) compleix els criteris d'accessibilitat universal previstos al CTE DB-SUA i la normativa autonòmica aplicable, la normativa de Prevenció de Riscos Laborals, i incorpora materials amb baixes emissions de COV i components amb certificació CE.

Taquilles de vestuari: Les taquilles (L1.17) compleixen la normativa de Prevenció de Riscos Laborals, el CTE aplicable, la normativa europea de mobiliari d'ús col·lectiu, i les pintures i acabats presenten baixes emissions de COV.





LOT 2 – Mobiliari exterior

Tots els elements previstos en el LOT 2 compleixen amb la normativa sectorial vigent aplicable a l'establiment social (Decret 205/2015, de 15 de setembre) i amb la normativa específica dels productes i materials d'ús exterior descrits a continuació.

Mobiliari d'exterior (taules i cadires): Les taules i cadires de jardí (L2.1 i L2.2) compleixen la normativa europea aplicable a mobiliari d'exterior d'ús col·lectiu i intensiu. Els materials emprats — alumini d'alta resistència, acer galvanitzat o inoxidable, i superfícies HPL o fusta tècnica tractada — incorporen tractaments específics contra la corrosió, l'oxidació i la degradació per radiació UV, garantint la seva adequació a entorns d'ús exterior exigents amb usuaris vulnerables.

Coixins d'exterior: Els coixins (L2.3) compleixen la normativa aplicable a productes tèxtils d'ús exterior, amb materials no tòxics aptes per al contacte prolongat amb la pell, teixits tècnics impermeables o hidrofugats resistents a la radiació UV i tractaments antibacterians i antifúngics quan escaigui.

Parasols: Els parasols (L2.4) compleixen la normativa aplicable a mobiliari d'exterior i ús col·lectiu. La tela disposa de protecció UV mínima UPF 30, i l'estructura compta amb tractament anticorrosiu i resistència estructural adequada per garantir l'estabilitat i evitar bolcades, especialment en entorns amb usuaris vulnerables.

LOT 3 – Material sanitari

Tots els elements previstos en el LOT 3 compleixen amb la normativa sectorial vigent aplicable a l'establiment social (Decret 205/2015, de 15 de setembre) i amb la normativa específica aplicable a productes sanitaris, ajudes tècniques i equipament assistencial descrita a continuació.

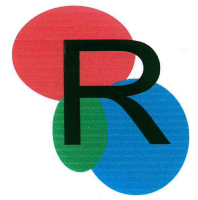
Dispositiu d'incorporació (trapezi): El trapezi incorporador (L3.1) compleix la normativa aplicable a ajudes tècniques i equips assistencials, amb sistema de fixació segur i homologat compatible directament amb el llit assistencial sense necessitat d'adaptadors no homologats.

Camilla elèctrica: La camilla elèctrica de 3 cossos (L3.2) disposa de marcatge CE com a producte sanitari, compleix la normativa de seguretat elèctrica aplicable i incorpora tapisseria sanitària ignífuga, antibacteriana i impermeable. Inclou sistemes de protecció antiatrapament i disponibilitat de recanvis garantida durant un mínim de 10 anys.

Carros clínics (medicació i cures): Els carros de medicació SPD i de cures (L3.3 i L3.4) compleixen la normativa aplicable a mobiliari clínic i equipament sanitari, amb marcatge CE quan és d'aplicació. Incorporen sistemes de bloqueig segur, rodes amb fre, estructura anti-bolcada i materials aptes per als protocols sanitaris d'higiene i desinfecció.

Equipament de pesatge: La balança de cadira (L3.5) disposa de marcatge CE i compleix la normativa vigent aplicable a dispositius de pesatge mèdic, incloent





homologació metrològica per a ús sanitari quan és d'aplicació, així com els requisits de seguretat elèctrica pertinents.

Grues i equips de mobilització: Les grues de bipedestació i passiva (L3.6 i L3.7) disposen de marcatge CE i compleixen la normativa vigent aplicable a ajudes tècniques i equips de mobilització, la normativa de producte sanitari quan és d'aplicació, i els requisits de seguretat elèctrica. Incorporen sistemes d'aturada d'emergència, descens d'emergència manual i punts de suspensió homologats.

Arnesos de transferència: Els arnesos (L3.8) compleixen la normativa vigent aplicable a ajudes tècniques de mobilització, amb marcatge CE quan és d'aplicació, requisits de càrrega segura i resistència mecànica, etiquetatge permanent de càrrega màxima, i requisits de biocompatibilitat i higiene dels materials.

Cadires de transferència, dutxa i higiene: Les cadires de transferència, dutxa i dutxa basculant (L3.9, L3.10 i L3.11) compleixen la normativa vigent aplicable a ajudes tècniques i equipament assistencial, amb marcatge CE quan és d'aplicació, materials resistents a zones humides i protocols sanitaris, i components antiatrapament.

Pedalier elèctric: El pedalier elèctric (L3.12) disposa de marcatge CE i compleix la normativa aplicable a equipament terapèutic i electromèdic quan és d'aplicació, incloent requisits de seguretat elèctrica, sistemes d'aturada segura i protecció contra sobrecàrrega.

Alçador de vàter i armari de medicació: L'alçador de vàter (L3.13) i l'armari mural de medicació (L3.14) compleixen la normativa aplicable a ajudes tècniques i mobiliari clínic respectivament, amb marcatge CE quan és d'aplicació i materials aptes per als protocols d'higiene sanitària.

Coixí assistencial: El coixí per a llit articulats (L3.15) compleix la normativa aplicable a productes tèxtils d'ús sanitari, amb materials hipoal·lèrgics, funda impermeable i aptes per al contacte prolongat amb la pell.

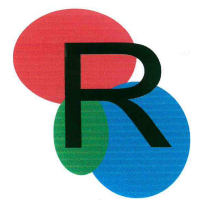
Electrocardiògraf digital: L'electrocardiògraf (L3.16) disposa de marcatge CE com a producte sanitari i compleix la normativa de seguretat elèctrica i electromèdica aplicable, els requisits de compatibilitat electromagnètica i les exigències de protecció elèctrica en ús amb pacient.

LOT 4 – Mobiliari Cuina

Tots els elements previstos en el LOT 4 compleixen amb la normativa sectorial vigent aplicable a l'establiment social que ens ocupa (Decret 205/2015, de 15 de setembre, del règim d'autorització administrativa i de comunicació prèvia dels serveis socials i del Registre d'Entitats, Serveis i Establiments Socials), així com amb la normativa específica dels productes i materials descrits a continuació.

Mobiliari i equipament d'acer inoxidable de cuina (taules de treball, rentamans, mòdul brossa, armaris i taules de rentaplats)





Els elements de mobiliari inoxidable d'ús en cuina industrial (L4.1, L4.5, L4.6, L4.7, L4.8, L4.9, L4.10, L4.12, L4.13) estan fabricats en acer inoxidable AISI 304, material apte per a entorns d'ús alimentari d'acord amb el Reglament (CE) núm. 1935/2004 sobre materials i objectes destinats a entrar en contacte amb aliments. Tots els elements presenten absència d'arestes vives i cantons arrodonits, i compleixen els requisits d'higiene, neteja i seguretat establerts pel Reglament (CE) núm. 852/2004 relatiu a la higiene dels productes alimentaris. Les taules amb rentamans incorporen aixeta automàtica per infrarojos (L4.1 i L4.12), amb grau de protecció IP 55, que evita les contaminacions creuades i garanteix les condicions higièniques exigides per a la manipulació d'aliments.

Carro calent: El carro alimentari per al manteniment de temperatura (L4.2) compleix la normativa europea aplicable a equipament de cuina industrial per a la conservació d'aliments a temperatura controlada (fins a 90 °C), amb aïllament de llana de roca o equivalent. El sistema de rodes amb fre compleix els requisits de seguretat i ergonomia en la mobilitat d'equips en entorns de cuina, d'acord amb la normativa de Prevenció de Riscos Laborals (Llei 31/1995 i Reial Decret 486/1997 sobre llocs de treball).

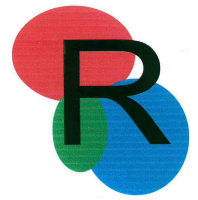
Fregidora sobre mostrador: La fregidora elèctrica de sobretaula (L4.3), amb una potència d'aproximadament 3,5 kW, compleix la Directiva 2014/35/UE de baixa tensió i la Directiva 2014/30/UE de compatibilitat electromagnètica, i disposa de marcatge CE. Els materials en contacte amb aliments són aptes d'acord amb el Reglament (CE) núm. 1935/2004.

Cuina de 6 focs a gas LPG: La cuina de 6 focs embotida (L4.4), amb una potència d'entre 40 i 45 kW i alimentada per gas LPG, compleix la normativa europea d'aparells de gas establerta pel Reglament (UE) 2016/426 (antiga Directiva 2009/142/CE), i disposa de marcatge CE. L'encimera fabricada en acer inoxidable AISI 304 de 2 mm, les graelles en fosa esmaltada RAFF i els pilots de baix consum amb termopars integrats garanteixen la seguretat en l'ús i la resistència a productes alcalins, àcids i temperatures elevades. El disseny sense ranures i amb cantons arrodonits facilita la neteja i la prevenció de riscos laborals en el seu ús intensiu.

Prestatgeria de magatzem: La prestatgeria per a magatzem (L4.11), amb estructura d'alumini i prestatges de polipropilè, compleix la normativa aplicable a sistemes d'emmagatzematge en entorns d'ús alimentari. Els materials emprats —alumini i polipropilè— són aptes per al contacte indirecte amb aliments i resistent a productes de neteja i desinfecció habituals en cuines industrials, d'acord amb el Reglament (CE) núm. 1935/2004. La capacitat de càrrega de fins a 120 kg per prestatge i 900 kg totals garanteix la seguretat estructural en l'ús intensiu.

Equip de quart fred: La unitat frigorífica partida (L4.14), amb una potència de compressor de 3/4 CV i un rang de treball entre -10 °C i +45 °C (evaporació/condensació), compleix el Reglament (UE) núm. 517/2014 sobre gasos fluorats d'efecte d'hivernacle, la Directiva 2014/35/UE de baixa tensió i la normativa d'instal·lacions frigorífiques establerta pel Reglament de Seguretat per a Plantes i Instal·lacions Frigorífiques (Reial Decret 138/2011). La instal·lació inclou les proteccions elèctriques reglamentàries i es dimensiona per climatitzar un volum aproximat de 26 m³ a una temperatura de treball de +12 °C.





MD 3. PLEC DE CONDICIONS TÈCNIQUES I GENERALS

1. INSUFICIÈNCIA DE MITJANS

Es considera necessària la contractació del subministrament i instal·lació d'equipament mobiliari i material sociosanitari per la dotació de la nova Residència d'avis Organisme Autònom Fundació Sant Roc, de Bellver de Cerdanya, ja que aquest servei és titularitat de l'ajuntament de Bellver de Cerdanya i aquest ens no disposa dels mitjans propis ni especialitzats per poder dotar aquesta nova instal·lació. Per tant, es considera justificada la insuficiència de mitjans propis per executar el contingut del present contracte de subministrament i és necessari la contractació de l'execució d'aquest subministrament. Aquestes prestacions permetran satisfer totalment la necessitat descrita, conformant un objecte contractual complet que no és objecte de fraccionament. Es tramita un contracte de subministrament, definit en l'article 16 subministraments de la LCSP, en el qual encaixen les prestacions que es requereix contractar. El contingut del contracte s'establirà en el plec de clàusules administratives i tècniques particulars.

2. RECURSOS HUMANS I MATERIALS

L'empresa adjudicatària obligatòriament designarà una persona amb coneixements i competència suficient a fi i efecte que com a encarregat/da realitzi les següents funcions:

□ **Preparació per la Recepció:**

- Coordinar amb el proveïdor la data i hora de lliurament.
- Preparar coordinadament amb l'Ajuntament l'espai necessari per al desembalatge i la inspecció dels elements entregats.

□ **Recepció del Material:**

- Verificar que el nombre de paquets rebuts coincideix amb els indicats en la llista d'enviament deixant-ne evidència documentada.
- Assegurar que els materials arriben en bones condicions, sense danys visibles durant el transport i fer constar els danys si n'hi ha de forma documentada.

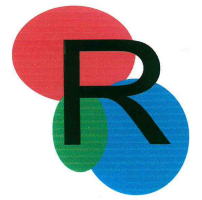
□ **Revisió del Material:**

- Desembalar i revisar cada peça dels elements per assegurar que no hi ha danys ni defectes.
- Comparar els articles amb les especificacions de la comanda per confirmar que són els correctes.

□ **Control d'Amidaments:**

- Mesurar les dimensions de les peces dels elements per confirmar que coincideixen amb les especificacions de compra.
- Verificar l'adaptabilitat dels elements als espais designats dins de l'edifici





(dintre el possible)

☐ **Control de Pressupost:**

- Revisar els costos associats amb la compra i entrega dels elements.
- Comparar les factures amb els pressupostos aprovats i confirmar que els preus són correctes.

☐ **Gestió de Certificats:**

- Sol·licitar i revisar els certificats de qualitat, origen, i altres documents reglamentaris associats als elements.
- Assegurar que els productes compleixen amb les normatives locals i internacionals pertinents.

☐ **Documentació:**

- Mantenir un registre detallat de tota la documentació relacionada amb la compra, recepció i inspecció dels elements.

☐ **Comunicació amb Proveïdors:**

- Informar els proveïdors sobre qualsevol problema o desviació respecte a la comanda original.
- Coordinar les possibles devolucions o substitucions de peces defectuoses o incorrectes.

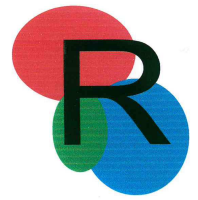
Aquesta persona coordinarà també la tasca de presa de mesures de tot el mobiliari a mida de les habitacions, d'assessorament, programació del manteniment, organització i supervisió del Servei, i haurà d'assistir a les reunions que es convoquin per tractar assumptes referents al servei i prendrà les decisions en nom de l'empresa.

La persona designada, serà la responsable de vetllar per la seguretat i salut dels treballs a executar, així com del compliment del protocol de prevenció de riscos laborals de l'Ajuntament de Bellver de Cerdanya, i tindrà a la seva disposició tota la documentació vigent per l'execució dels diferents treballs.

Tots els operaris que hagin de realitzar qualsevol tasca en les dependències municipals, hauran de dur la roba i els equips de protecció individual adients per donar compliment a la normativa de prevenció de riscos laborals vigent. El contractista haurà de respectar i fer respectar als seus empleats, els següents punts:

- Utilització de les mesures convenients per a la protecció i seguretat dels seus operaris i tot el públic en general, en tots els treballs que es realitzin en el desenvolupament del servei.
- Els operaris hauran d'anar adequadament uniformats per permetre una ràpida i clara identificació.
- Estricta neteja de materials emprats i llocs de treball.
- Discreció i tracte educat amb les persones usuàries dels diferents edificis.
- Compliment de la normativa de prevenció de riscos laborals.





L'empresa adjudicatària haurà d'especificar el personal en plantilla adscrit al contracte. Caldrà aportar els currículums d'aquest personal. En el cas de que algun d'aquests sigui substituït posteriorment per part del contractista, tindrà una categoria, capacitat i experiència equiparable al personal presentat i caldrà la conformitat de l'Ajuntament.

L'empresa adjudicatària haurà de disposar dels mitjans materials necessaris per prestar el servei objecte d'aquesta licitació, en particular i de forma no limitativa, haurà de disposar (o preveure el lloguer al seu càrrec) de:

- Eines i aparellatge suficient per a executar les feines objecte del contracte. Tota la maquinària, eines, útils i elements auxiliars que siguin necessaris per a l'execució de tots els treballs disposarà de marcatge CE, (d'acord a la legislació d'equips de treballs i aptes per al treball a realitzar). Tant el manteniment d'aquesta maquinària i eines com de les despeses derivades de la seva utilització (recanvis, combustible, olis, etc.) estaran incloses, sense cap cost adicional per a l'Ajuntament.

1. TERMINI D'EXECUCIÓ

El termini màxim d'execució del contracte serà de 3 mesos a comptar des de la data de formalització del contracte.

L'entrega s'efectuarà al domicili indicat per l'Ajuntament de Bellver de Cerdanya i donant compliment a les indicacions que eventualment es recullin en el plec de clàusules administratives particulars d'aquesta licitació.

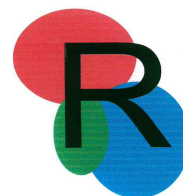
2. PRESSUPOST BASE DE LICITACIÓ I VALOR ESTIMAT DEL CONTRACTE

El pressupost base de licitació de la contractació es fixa en la quantitat de 220.620,28 € (IVA exclòs).

	Pressupost Base de Licitació contracte IVA exclòs	IVA	Pressupost Base de licitació contracte IVA inclòs
LOT 1: Mobiliari interior	142.493,80 €	29.923,70 €	172.417,50 €
LOT 2: Mobiliari exterior	9.370,00 €	1.967,70 €	11.337,70 €
LOT 3: Material sanitari	33.508,80 €	7.036,85 €	40.545,65 €
LOT 4: Mobiliari cuina	35.247,68 €	7.402,01 €	42.649,69 €
TOTAL LICITACIÓ	220.620,28 €	46.330,26 €	266.950,54 €

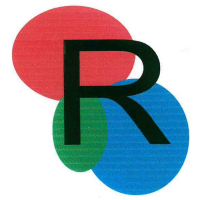
Els licitadors hauran d'igualar o disminuir en la seva oferta el pressupost base de licitació, indicant l'IVA a aplicar mitjançant partida independent. El pressupost comprèn la totalitat del contracte. El preu consignat és indiscutible, no admetent-se





cap prova d'insuficiència i porta implícits tots aquells conceptes previstos a l'art. 100 i concordants de la LCSP.





II DOCUMENTACIÓ GRÀFICA

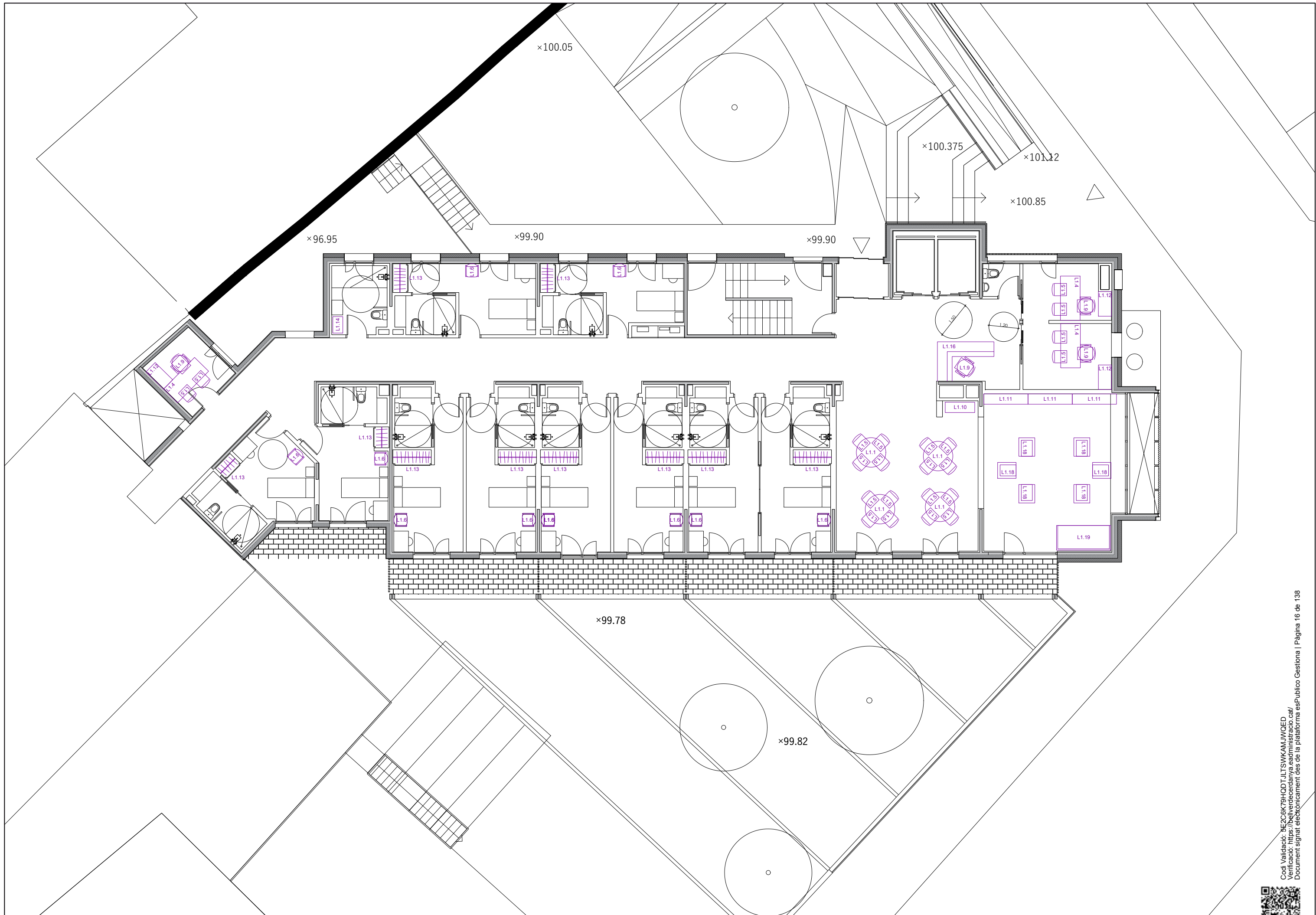
ÍNDIX

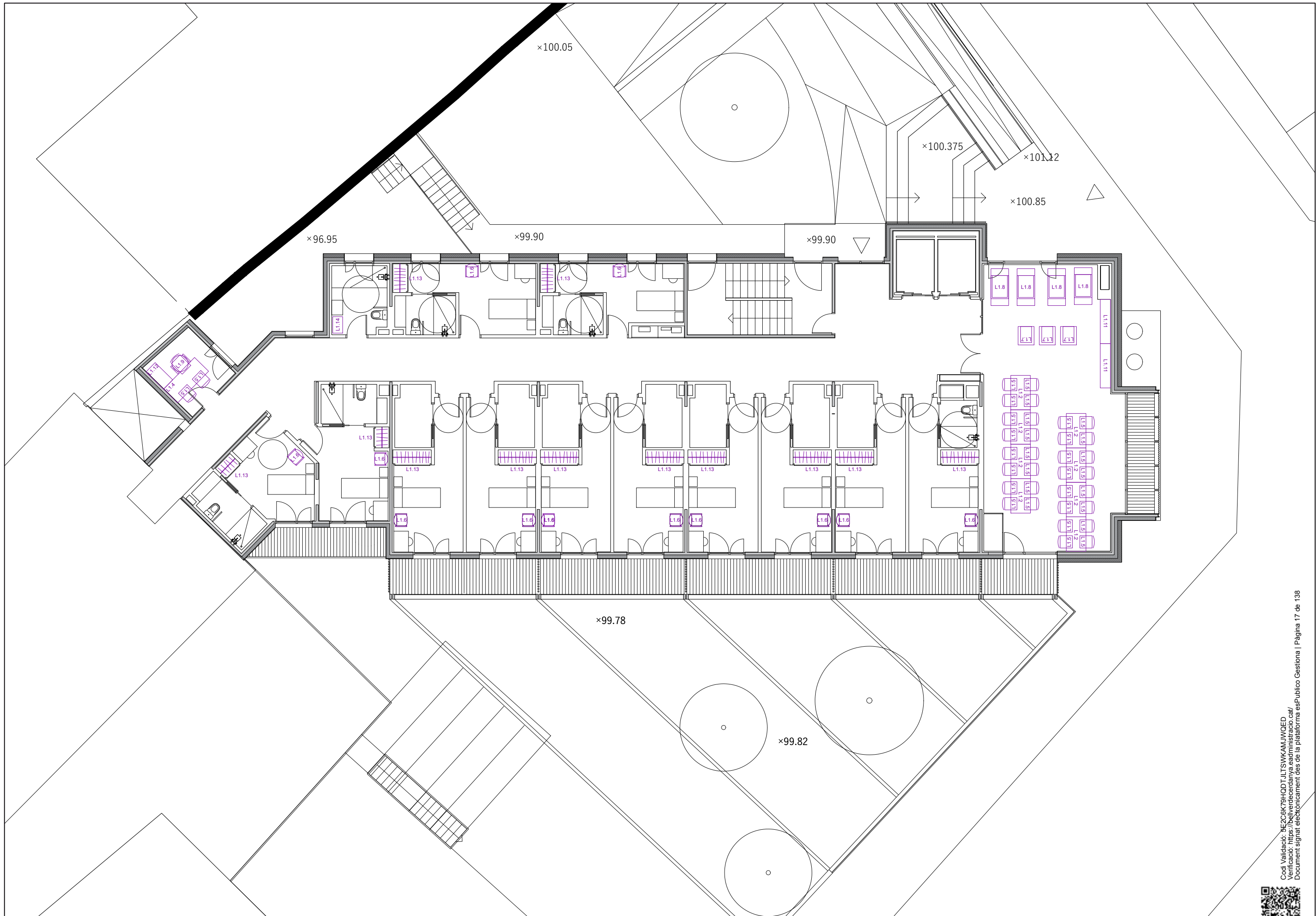
LLISTAT PLÀNOLS:

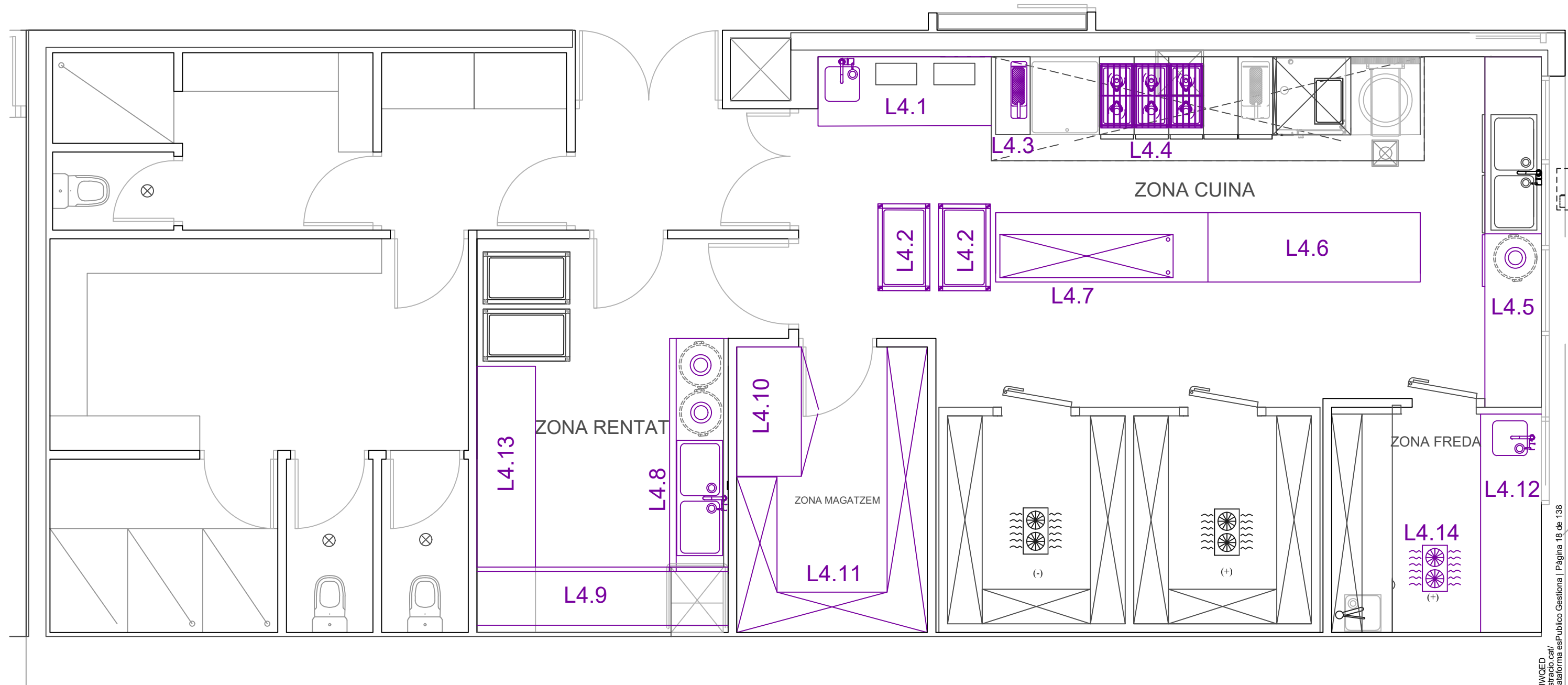
Distribució mobiliari LOT 1.- Planta soterrani
Distribució mobiliari LOT 1.- Planta baixa
Distribució mobiliari LOT 1.- Planta primera
Distribució mobiliari LOT 4.- Planta soterrani

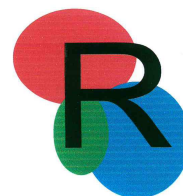
PLÀNOLS:











FITXES TÈCNIQUES:



LOT 1 | Mobiliari interior

Fitxes tècniques

Maig 2026



L1.1 - Taula geriàtrica assistencial

Taula d'ús assistencial dissenyada per a entorns geriàtrics, socio-sanitaris o residencials, adequada per a menjadors, sales d'estar o espais comuns, amb disseny funcional, robust i acabat en fusta que facilita la integració en entorns no hospitalaris. La taula tindrà unes dimensions aproximades de 120 cm de perímetre.

Característiques tècniques

- Estructura fabricada en fusta massissa o material equivalent d'alta resistència, apta per a ús intensiu.
- Sobre de taula de forma circular amb diàmetre aproximat de 120 cm.
- Tauler amb gruix adequat que garanteixi estabilitat i resistència.
- Superfície del sobre acabada en materials resistents (melamina, laminat d'alta pressió o equivalent).
- Cantells arrodonits o protegits per evitar impactes i millorar la seguretat.
- Base estable amb potes dimensionades per garantir fermesa estructural.
- Possibilitat d'incorporar sistemes de regulació o anivellament a les potes (si escau).
- Alçada estàndard adaptada a ús amb cadires geriàtriques.

Característiques funcionals

- Disseny circular que afavoreix la interacció social i l'accessibilitat dels usuaris.
- Capacitat per a diversos usuaris simultanis (habitualment 4–6 persones).
- Facilita l'ús amb cadires amb reposabraços i mobilitat reduïda.
- Estabilitat que garanteix un ús segur durant activitats quotidianes (menjar, activitats, etc.).
- Superfície apta per a ús intensiu i fàcil manteniment.
- Compatible amb entorns de menjador, sala polivalent o activitats terapèutiques.

Característiques estètiques i de disseny

- Acabat en fusta natural o tenyida (tons roure o similars).
- Disseny càlid i no institucional, orientat a la humanització dels espais.
- Integració harmoniosa amb la resta de mobiliari geriàtric amb acabat en fusta.
- Línies suaus i formes arrodonides que aporten qualitat visual i seguretat.
- Aparència robusta però acollidora, adequada per a entorns residencials.

Seguretat i compliment normatiu

- Compliment de la normativa aplicable a mobiliari d'ús col·lectiu.
- Estructura estable que evita bolcades o moviments indesitjats.
- Absència d'arestes vives, amb cantells arrodonits o protegits.
- Materials amb comportament adequat davant el foc segons normativa vigent.
- Superfícies segures, no tòxiques i aptes per a entorns assistencials.



- Compliment dels requisits de seguretat, higiene i durabilitat en entorns socio-sanitaris.

Manteniment i durabilitat

- Superfície resistent a l'ús continuat, a impactes i a productes de neteja habituals.
- Fàcil neteja i desinfecció amb productes estàndard.
- Estructura robusta amb llarga vida útil.
- Baix requeriment de manteniment preventiu.
- Materials dissenyats per conservar l'aspecte i funcionalitat al llarg del temps.
- Possibilitat de reparació o substitució de components (si escau).



Imatge a títol orientatiu

L1.2 - Taula plegable assistencial

Taula plegable d'ús assistencial dissenyada per a entorns geriàtrics, socio-sanitaris o residencials, orientada a oferir versatilitat, funcionalitat i optimització d'espais, amb acabat en fusta que facilita la seva integració en ambients no hospitalaris. La taula tindrà unes dimensions aproximades de 140 cm de longitud per 80 cm d'amplada.

Característiques tècniques

- Estructura fabricada en fusta massissa, acer o materials equivalents d'alta resistència, apta per a ús intensiu.
- Sobre de taula en material resistent (melamina, laminat d'alta pressió o equivalent).
- Sistema plegable robust que permet reduir l'espai ocupat quan no està en ús.
- Mecanisme de plegat segur i de fàcil accionament.
- Dimensions adaptades a ús assistencial (superfície suficient per a activitats i menjador).
- Gruix del sobre adequat per garantir resistència i estabilitat.
- Base amb potes plegables o sistema equivalent, amb elements d'estabilització.



- Possibilitat d'incorporar tacs antilliscants o sistemes de bloqueig.
- Opció d'incorporar rodes amb fre (segons configuració).

Característiques funcionals

- Sistema plegable que permet optimitzar l'espai en sales polivalents o menjadors.
- Facilita la manipulació, transport i emmagatzematge.
- Adequada per a múltiples usos: menjador, activitats terapèutiques o reunions.
- Estabilitat en posició d'ús, garantint seguretat per als usuaris.
- Compatible amb cadires geriàtriques i altres elements del mobiliari assistencial.
- Permet una ràpida configuració i reconfiguració dels espais.
- Disseny funcional que facilita el treball del personal.

Característiques estètiques i de disseny

- Acabat en fusta natural, tenyida o material equivalent amb aspecte fusta (tons roure o similars).
- Disseny càlid i integrable en entorns residencials, evitant aparença institucional.
- Línies suaus i formes arrodonides que milloren la seguretat i la qualitat visual.
- Harmonització amb la resta de mobiliari assistencial.
- Aparença robusta i de qualitat, adequada per a espais comuns.

Seguretat i compliment normatiu

- Compliment de la normativa aplicable a mobiliari d'ús col·lectiu.
- Sistema de plegat amb mecanisme segur que evita tancaments accidentals.
- Estructura estable que evita bolcades o moviments indesitjats.
- Absència d'arestes vives o elements potencialment lesius.
- Materials amb comportament adequat davant el foc segons normativa vigent.
- Superfícies segures, no tòxiques i aptes per a entorns socio-sanitaris.

Manteniment i durabilitat

- Superfícies resistents a la neteja i desinfecció amb productes habituals.
- Materials duradors que mantenen les seves propietats amb l'ús continuat.
- Mecanismes de plegat dissenyats per a llarga vida útil.
- Baix requeriment de manteniment preventiu.
- Estructura robusta amb alta resistència al desgast.
- Possibilitat de substitució de components (si escau).
- Disseny orientat a ús intensiu en entorns assistencials.





Imatge a títol orientatiu

L1.3 - Taula assistencial

Taula d'ús assistencial dissenyada per a entorns geriàtrics, socio-sanitaris o residencials, adequada per a menjadors, sales d'estar o espais polivalents, amb disseny funcional, robust i acabat en fusta que contribueix a la humanització dels espais. La taula tindrà unes dimensions aproximades de 120 cm de longitud per 120 cm d'amplada.

Característiques tècniques

- Estructura fabricada en fusta massissa, melamina o material equivalent d'alta resistència, apta per a ús intensiu.
- Sobre de taula amb superfície resistent (melamina, laminat d'alta pressió o equivalent).
- Dimensions adaptades a ús assistencial, compatibles amb cadires geriàtriques.
- Gruix del sobre adequat per garantir estabilitat i durabilitat.
- Cantells arrodonits o protegits per millorar la seguretat.
- Base amb potes robustes que garanteixen estabilitat estructural.
- Possibilitat d'incorporar sistemes d'anivellament a les potes (si escau).
- Capacitat de càrrega adequada per a ús continuat en entorns assistencials.

Característiques funcionals

- Disseny orientat a facilitar activitats quotidianes (menjar, activitats terapèutiques, socialització).
- Compatible amb cadires amb reposabraços i usuaris amb mobilitat reduïda.
- Estabilitat que garanteix un ús segur en totes les situacions.
- Superfície àmplia i funcional per a ús compartit.
- Adequada per a menjadors, sales d'activitats o espais comuns.



- Facilita la interacció social i la convivència entre usuaris.
- Disseny funcional que optimitza l'ús de l'espai.

Característiques estètiques

- Acabat en fusta natural, tenyida o material equivalent amb aspecte fusta (tons roure o similars).
- Disseny càlid i no institucional, orientat a entorns residencials.
- Línies suaus i formes arrodonides que aporten qualitat visual i seguretat.
- Integració harmoniosa amb la resta de mobiliari assistencial.
- Aparència robusta i de qualitat.

Seguretat i compliment normatiu

- Compliment de la normativa aplicable a mobiliari d'ús col·lectiu.
- Estructura estable que evita bolcades o moviments indesitjats.
- Absència d'arestes vives o elements potencialment lesius.
- Materials amb comportament adequat davant el foc segons normativa vigent.
- Superfícies segures, no tòxiques i aptes per a entorns socio-sanitaris.
- Compliment dels requisits de seguretat, higiene i durabilitat.

Manteniment i durabilitat

- Superfícies resistents a la neteja i desinfecció amb productes habituals.
- Materials duradors que mantenen l'aspecte i funcionalitat al llarg del temps.
- Baix requeriment de manteniment preventiu.
- Estructura robusta amb alta resistència al desgast.
- Disseny orientat a una llarga vida útil en entorns d'ús intensiu.
- Possibilitat de reparació o substitució de components (si escau).



Imatge a títol orientatiu



L1.4 - Taula de despatx

Taula de despatx dissenyada per a ús professional en entorns administratius o assistencials, orientada a proporcionar una superfície de treball funcional, ergonòmica i duradora, amb disseny integrable en espais d'oficina. La taula tindrà unes dimensions aproximades de 120 -180 cm de llargada per 60 - 80 cm de profunditat.

Característiques tècniques

- Estructura fabricada en fusta, melamina, acer o materials equivalents d'alta resistència.
- Sobre de taula amb superfície resistent (melamina, laminat d'alta pressió o equivalent).
- Dimensions adaptades a ús professional, amb amplada i profunditat suficients per a treball amb equips informàtics (aprox. 120–180 cm de llargada i 60–80 cm de profunditat).
- Gruix del sobre adequat per garantir estabilitat i durabilitat.
- Cantells arrodonits o protegits per millorar la seguretat.
- Estructura amb potes o bastidor metàl·lic/fusta que asseguri estabilitat estructural.
- Possibilitat d'incorporar calaixos, buc auxiliar o sistemes d'emmagatzematge (si escau).
- Passacables o sistemes de gestió de cablejat integrats (si escau).
- Possibilitat d'incorporar sistemes d'anivellament a les potes.

Característiques funcionals

- Superfície de treball àmplia i estable per a tasques administratives.
- Disseny ergonòmic que permet una correcta postura de treball.
- Compatible amb equips informàtics (ordinador, pantalla, perifèrics).
- Facilita l'organització de l'espai de treball.
- Possibilitat d'integració amb altres elements (bucs, armaris, separadors).
- Adequada per a ús continuat en jornades laborals prolongades.
- Facilita la mobilitat i configuració de l'espai d'oficina.

Característiques estètiques

- Disseny modern, funcional i integrable en entorns professionals.
- Acabats en fusta natural, melamina o colors neutres (roure, blanc, gris o similars).
- Línies netes i estil contemporani.
- Integració amb la resta de mobiliari d'oficina.
- Aparència robusta i de qualitat.



Seguretat i compliment normatiu

- Compliment de la normativa aplicable a mobiliari d'oficina i ús col·lectiu.
- Estructura estable que evita bolcades o moviments indesitjats.
- Absència d'arestes vives o elements potencialment lesius.
- Materials segurs, no tòxics i aptes per a ús prolongat.
- Compliment dels requisits de seguretat, ergonomia i qualitat.

Manteniment i durabilitat

- Superfícies resistents a la neteja i a l'ús continuat.
- Materials duradors que mantenen l'aspecte i funcionalitat al llarg del temps.
- Baix requeriment de manteniment preventiu.
- Estructura robusta amb alta resistència al desgast.
- Possibilitat de substitució de components (calaixos, potes, accessoris, etc.).
- Disseny orientat a una llarga vida útil en entorns professionals.



Imatge a títol orientatiu

L1.5 - Silló geriàtric assistencial

Silló assistencial dissenyat per a ús en entorns geriàtrics, sociosanitaris o hospitalaris, orientat a proporcionar un elevat nivell de confort, ergonomia i seguretat a persones amb mobilitat reduïda o dependència, amb estructura robusta i acabat en fusta que facilita la seva integració en espais residencials.

Característiques tècniques

- Estructura fabricada en fusta massissa o material equivalent d'alta resistència, apta per a ús intensiu.



- Reforços estructurals que garanteixen estabilitat i resistència a càrregues elevades.
- Seient, respall i reposabraços encoixinats amb escuma d'alta densitat.
- Tapisseria en material vinílic, poliuretà o equivalent, resistent a la neteja i desinfecció.
- Disseny amb respall alt per a una correcta sustentació dorsal i cervical.
- Dimensions adaptades a l'ús geriàtric, amb amplada i profunditat suficients per garantir el confort.
- Possibilitat d'incorporar sistemes antilliscants a les potes o bases.
- Capacitat de càrrega adequada per a ús sociosanitari.

Característiques funcionals

- Disseny ergonòmic que afavoreix una postura confortable durant períodes prolongats.
- Reposabraços amplis i resistents que faciliten la incorporació i asseure's de l'usuari.
- Elevat nivell de confort gràcies a l'encoixinat integral.
- Estabilitat estructural que minimitza el risc de bolcada.
- Apte per a ús en zones comunes, sales d'estar, habitacions o espais de descans.
- Possibilitat d'integració en entorns de convivència amb altres elements de mobiliari geriàtric.

Característiques estètiques i de disseny

- Estructura amb acabat en fusta natural o tenyida (tons roure o similars).
- Disseny càlid i acollidor, orientat a entorns no hospitalaris.
- Tapisseria disponible en diferents colors, preferentment neutres o personalitzables.
- Línies suaus i formes arrodonides que aporten seguretat i qualitat visual.
- Integració harmoniosa amb mobiliari assistencial amb acabat en fusta.

Seguretat i compliment normatiu

- Compliment de la normativa aplicable a mobiliari d'ús col·lectiu i assistencial.
- Estructura estable amb resistència adequada a càrregues d'ús intensiu.
- Absència d'arestes vives o elements potencialment lesius.
- Materials ignífugs o amb comportament adequat davant el foc segons normativa vigent.
- Tapisseria amb propietats resistents a líquids i fàcil desinfecció.
- Compliment dels requisits de seguretat, higiene i ús en entorns sociosanitaris.

Manteniment i durabilitat

- Materials resistents al desgast derivat de l'ús continuat.
- Superfícies fàcils de netejar i compatibles amb productes de desinfecció habituals.



- Estructura robusta amb llarga vida útil.
- Baix requeriment de manteniment preventiu.
- Possibilitat de substitució de components com tapisseries (si escau).
- Disseny que manté les propietats funcionals i estètiques al llarg del temps.



Imatge a títol orientatiu

L1.6 - Cadira geriàtrica assistencial

Cadira assistencial dissenyada per a ús en entorns geriàtrics, socio-sanitaris o hospitalaris, orientada a garantir el confort, la seguretat i l'ergonomia de persones amb mobilitat reduïda o dependència, amb estructura robusta i acabat en fusta que afavoreix la integració en entorns residencials.

Característiques tècniques

- Estructura fabricada en fusta massissa o material equivalent d'alta resistència, preparada per a ús intensiu.
- Unions reforçades que garanteixen estabilitat estructural i durabilitat.
- Seient i respall ergonòmics, amb possibilitat d'incorporar encoixinat d'escuma d'alta densitat.
- Tapissaria en material vinílic, poliuretà o equivalent, resistent a la neteja i desinfecció.
- Dimensions adaptades a ús geriàtric (alçada de seient, profunditat i amplada adequades per facilitar incorporació i descans).
- Reposabraços integrats que faciliten la incorporació de l'usuari.
- Possibilitat d'incorporar tacs antilliscants o sistemes equivalents a les potes.

Característiques funcionals

- Disseny ergonòmic que afavoreix una postura correcta i confortable durant períodes prolongats.



- Facilita la incorporació i asseure's de l'usuari gràcies a l'alçada adequada i als reposabraços.
- Estabilitat elevada que redueix el risc de bolcada.
- Materials i formes que permeten una neteja ràpida i eficient.
- Adequada per a ús en menjadors, sales d'estar o habitacions en centres assistencials.
- Possibilitat d'adaptació a diferents perfils d'usuari (amb o sense encoixinat, diferents acabats).

Característiques estètiques i de disseny

- Estructura amb acabat en fusta natural o tenyida (per exemple, tons roure o similars).
- Disseny càlid i no hospitalari, orientat a la humanització dels espais.
- Tapisseria disponible en colors neutres o personalitzables, integrada amb l'entorn.
- Línies suaus i formes arrodonides que aporten seguretat i qualitat visual.
- Integració harmoniosa amb altres elements de mobiliari assistencial amb acabat en fusta.

Seguretat i compliment normatiu

- Compliment de la normativa aplicable a mobiliari d'ús col·lectiu i assistencial.
- Estructura estable amb resistència adequada a càrregues d'ús intensiu.
- Absència d'arestes vives o elements que puguin provocar lesions.
- Materials ignífugs o amb comportament adequat davant el foc, segons normativa vigent.
- Tapisseria amb propietats resistents a la penetració de líquids (segons configuració).
- Compliment dels requisits de seguretat, higiene i ús en entorns socio-sanitaris.

Manteniment i durabilitat

- Materials resistents al desgast i a l'ús continuat.
- Superfícies fàcils de netejar i compatibles amb productes habituals de desinfecció.
- Estructura robusta amb llarga vida útil.
- Baix requeriment de manteniment preventiu.
- Possibilitat de substitució de components (tapisseria o elements de suport, si escau).
- Disseny pensat per mantenir les prestacions estètiques i funcionals al llarg del temps.





Imatge a títol orientatiu

L1.7 - Silló geriàtric reclinable amb respallert partit i reposapeus integrat

Silló assistencial reclinable dissenyat per a entorns geriàtrics, socio-sanitaris o hospitalaris, orientat a proporcionar màxim confort, adaptabilitat postural i seguretat a persones amb mobilitat reduïda o dependència, amb estructura robusta i acabat en fusta que afavoreix la integració en entorns residencials.

Característiques tècniques

- Estructura fabricada en fusta massissa o material equivalent d'alta resistència, apta per a ús intensiu.
- Sistema de respallert partit que permet una millor adaptació anatòmica de la zona dorsal i lumbar.
- Mecanisme de reclinació manual o assistit que permet diferents posicions del respallert.
- Reposapeus integrat amb desplegament sincronitzat o independent (segons configuració).
- Seient, respallert i reposabraços encoixinats amb escuma d'alta densitat.
- Tapisseria en material vinílic, poliuretà o equivalent, resistent a la neteja i desinfecció.
- Estructura reforçada que garanteix estabilitat en totes les posicions.
- Dimensions adaptades a l'ús geriàtric, amb amplada i profunditat adequades.
- Capacitat de càrrega adequada per a ús socio-sanitari intensiu.



Característiques funcionals

- Sistema reclinable que permet l'adopció de múltiples posicions: assegut, relaxació i semiestirat.
- Respatller partit que millora el confort i l'adaptació a la curvatura natural de l'esquena.
- Reposapeus integrat que facilita la posició de descans amb elevació de cames.
- Disseny ergonòmic que redueix punts de pressió i millora la circulació.
- Facilita el descans prolongat amb elevat nivell de confort.
- Reposabraços robustos que ajuden a la incorporació de l'usuari.
- Estabilitat estructural en totes les posicions, minimitzant el risc de bolcada.
- Adequat per a ús en habitacions, sales d'estar o zones de descans assistencial.

Característiques estètiques i de disseny

- Estructura amb acabat en fusta natural o tenyida (tons roure o similars).
- Disseny càlid, acollidor i no hospitalari, orientat a la humanització dels espais.
- Tapisseria disponible en diferents colors, amb preferència per tons neutres o integrables.
- Línies suaus i formes arrodonides que aporten seguretat i qualitat visual.
- Integració harmoniosa amb la resta de mobiliari assistencial amb acabat en fusta.

Seguretat i compliment normatiu

- Compliment de la normativa aplicable a mobiliari d'ús col·lectiu i assistencial.
- Sistema de reclinació segur i estable, amb bloqueig en posicions d'ús.
- Estructura estable que evita bolcades en qualsevol posició.
- Absència d'arestes vives o elements potencialment perillosos.
- Materials ignífugs o amb comportament adequat davant el foc segons normativa vigent.
- Tapisseria amb propietats resistents a líquids i fàcil desinfecció.
- Compliment dels requisits de seguretat, higiene i ús en entorns socio-sanitaris.

Manteniment i durabilitat

- Materials resistents al desgast derivat de l'ús continuat.
- Superfícies fàcils de netejar i compatibles amb productes de desinfecció habituals.
- Mecanismes de reclinació duradors i de baix manteniment.
- Estructura robusta amb llarga vida útil.
- Baix requeriment de manteniment preventiu.
- Possibilitat de substitució de components (tapisseria o mecanismes, si escau).
- Disseny que manté les prestacions funcionals i estètiques al llarg del temps.





Imatge a títol orientatiu

L1.8 - Butaca geriàtrica assistencial

Butaca assistencial dissenyada per a entorns geriàtrics, socio-sanitaris o residencials, orientada a proporcionar confort, ergonomia i seguretat en l'ús diari, amb una estètica càlida i integrable que afavoreix la humanització dels espais.

Característiques tècniques

- Estructura fabricada en fusta massissa o material equivalent d'alta resistència, apta per a ús intensiu.
- Reforços estructurals que garanteixen estabilitat i durabilitat.
- Seient i respalller encoixinats amb escuma d'alta densitat.
- Reposabraços integrats, dissenyats per facilitar el suport i la incorporació de l'usuari.
- Tapisseria en material vinílic, poliuretà o equivalent, resistent a la neteja i desinfecció.
- Disseny amb respalller ergonòmic que proporciona suport lumbar adequat.
- Dimensions adaptades a l'ús geriàtric, amb alçada de seient adequada per facilitar la incorporació.
- Possibilitat d'incorporar tacs antilliscants o sistemes equivalents a les potes.
- Capacitat de càrrega adequada per a ús socio-sanitari.

Característiques funcionals

- Disseny ergonòmic que afavoreix una postura correcta i confortable durant períodes prolongats.



- Facilita la incorporació i asseure's de l'usuari gràcies als reposabraços i a l'alçada del seient.
- Elevat nivell de confort per a ús continuat en activitats diàries.
- Estabilitat estructural que minimitza el risc de bolcada.
- Adequada per a ús en habitacions, sales d'estar o zones comunes.
- Compatible amb entorns assistencials que requereixen mobiliari robust i funcional.
- Facilita la interacció social i les activitats quotidianes.

Característiques estètiques i de disseny

- Estructura amb acabat en fusta natural, tenyida o equivalent (tons roure o similars).
- Disseny càlid i acollidor, allunyat de l'estètica hospitalària.
- Tapisseria disponible en diversos colors, preferentment neutres o integrables.
- Línies suaus i formes arrodonides que aporten seguretat i qualitat visual.
- Integració harmoniosa amb la resta de mobiliari assistencial amb acabat en fusta.
- Aparença robusta i de qualitat, adequada per a entorns residencials.

Seguretat i compliment normatiu

- Compliment de la normativa aplicable a mobiliari d'ús col·lectiu i assistencial.
- Estructura estable amb resistència adequada a càrregues d'ús intensiu.
- Absència d'arestes vives o elements potencialment lesius.
- Materials ignífugs o amb comportament adequat davant el foc segons normativa vigent.
- Tapisseria amb propietats resistents a líquids i fàcil desinfecció.
- Compliment dels requisits de seguretat, higiene i ús en entorns socio-sanitaris.

Manteniment i durabilitat

- Materials resistents al desgast derivat de l'ús continuat.
- Superfícies fàcils de netejar i compatibles amb productes de desinfecció habituals.
- Estructura robusta amb llarga vida útil.
- Baix requeriment de manteniment preventiu.
- Possibilitat de substitució de components (tapisseria o elements de suport, si escau).
- Disseny que manté les prestacions funcionals i estètiques al llarg del temps.





Imatge a títol orientatiu



Imatge a títol orientatiu

L1.9 - Cadira ergonòmica de despatx per a ús professional

Cadira ergonòmica d'oficina dissenyada per a ús professional intensiu en entorns administratius o assistencials, orientada a garantir el confort, la salut postural i la productivitat de l'usuari, amb disseny funcional, regulable i durador.

Característiques tècniques

- Estructura base amb peu de cinc radis fabricat en acer, alumini o material equivalent d'alta resistència.
- Sistema de rodes giratòries adequades per a paviments interiors (dures o toves segons ús).
- Seient encoixinat amb escuma d'alta densitat.
- Respatller ergonòmic amb estructura flexible, en malla transpirable o tapissat.
- Mecanisme d'elevació mitjançant pistó de gas.
- Regulació d'alçada del seient.
- Sistema basculant o sincro amb bloqueig en diverses posicions.



- Regulació de la tensió del mecanisme segons pes de l'usuari.
- Reposabraços regulables en alçada (i opcionalment en amplada o profunditat).
- Base giratòria 360º.
- Capacitat de càrrega adequada per a ús intensiu.

Característiques funcionals

- Disseny ergonòmic que afavoreix una correcta postura durant jornades prolongades.
- Suport lumbar integrat o regulable per millorar l'alineació de la columna.
- Adaptabilitat a diferents usuaris gràcies als sistemes de regulació.
- Moviment suau i controlat del respall.
- Facilitat de mobilitat dins del lloc de treball.
- Reducció de la fatiga i millora del confort en ús continuat.
- Apte per a ús en oficines, zones administratives o espais de treball assistencial.

Característiques estètiques i de disseny

- Disseny modern i funcional, integrable en entorns professionals.
- Acabats en colors neutres (negre, gris o similars).
- Línies netes i estil contemporani.
- Materials amb bona qualitat visual i acabats cuidats.
- Integració amb mobiliari d'oficina existent.

Seguretat i compliment normatiu

- Compliment de la normativa aplicable a cadires d'oficina: UNE-EN 1335 o equivalent.
- Estructura estable amb resistència adequada a ús intensiu.
- Materials segurs, no tòxics i aptes per a ús prolongat.
- Sistema de gas amb certificació de seguretat.
- Rodes i base dissenyades per evitar bolcades.
- Compliment dels requisits de seguretat, ergonomia i qualitat.

Manteniment i durabilitat

- Materials resistents al desgast derivat de l'ús continuat.
- Superfícies fàcils de netejar.
- Mecanismes duradors i de baix manteniment.
- Estructura robusta amb llarga vida útil.
- Possibilitat de substitució de components (rodes, pistó, reposabraços, etc.).
- Baix requeriment de manteniment preventiu.





Imatge a títol orientatiu

L1.10 - Moble auxiliar assistencial

Moble auxiliar d'ús assistencial dissenyat per a entorns geriàtrics, socio-sanitaris o residencials, destinat a emmagatzematge i suport funcional en habitacions o espais comuns, amb disseny robust, funcional i acabat en fusta que contribueix a la humanització dels espais. Amb una longitud aproximada de 120 cm i fondària 0,60 cm.

Característiques tècniques

- Estructura fabricada en fusta massissa, melamina o material equivalent d'alta resistència, apta per a ús intensiu.
- Configuració amb compartiments d'emmagatzematge (portes, calaixos i/o prestatges segons model).
- Sistema d'obertura amb tiradors ergonòmics, fàcils d'utilitzar.
- Frontisses i guies de qualitat, dissenyades per a ús continuat.
- Sobre superior resistent, apte com a superfície auxiliar.
- Dimensions adequades per a la seva integració en habitacions o espais assistencials.
- Base estable amb potes o sòcol que garanteixi fermesa estructural.
- Possibilitat d'incorporar sistemes d'anivellament o fixació (si escau).

Característiques funcionals

- Permet l'organització i emmagatzematge d'objectes personals, material assistencial o roba.



- Facilita l'accés a continguts gràcies a la seva configuració funcional.
- Disseny adaptat a l'ús per part de persones grans o amb mobilitat reduïda.
- Compatible amb l'entorn de llit assistencial i altres elements del mobiliari.
- Pot actuar com a suport auxiliar per a objectes d'ús diari.
- Contribueix a mantenir l'ordre i la funcionalitat dels espais.

Característiques estètiques i de disseny

- Acabat en fusta natural, tenyida o material equivalent amb aspecte fusta (tons roure o similars).
- Disseny càlid i integrable en entorns residencials, evitant aparença hospitalària.
- Línies suaus i formes arrodonides que aporten seguretat i qualitat visual.
- Harmonització amb la resta de mobiliari assistencial del conjunt.
- Aparença robusta i de qualitat, amb acabats cuidats.

Seguretat i compliment normatiu

- Compliment de la normativa aplicable a mobiliari d'ús col·lectiu.
- Estructura estable que evita bolcades o moviments indesitjats.
- Absència d'arestes vives o elements potencialment lesius.
- Sistemes d'obertura segurs i fiables.
- Materials segurs, no tòxics i aptes per a entorns socio-sanitaris.
- Comportament adequat davant el foc segons normativa vigent.

Manteniment i durabilitat

- Superfícies resistents a la neteja i desinfecció amb productes habituals.
- Materials duradors que mantenen l'aspecte i funcionalitat al llarg del temps.
- Baix requeriment de manteniment preventiu.
- Estructura robusta amb alta resistència al desgast.
- Possibilitat de substitució de components (tiradors, frontisses, etc.).
- Disseny orientat a una llarga vida útil en entorns d'ús intensiu.



Imatge a títol orientatiu



L1.11 - Moble auxiliar assistencial

Moble auxiliar d'ús assistencial dissenyat per a entorns geriàtrics, socio-sanitaris o residencials, destinat a emmagatzematge i suport funcional en habitacions o espais comuns, amb disseny robust, funcional i acabat en fusta que contribueix a la humanització dels espais. Amb una longitud aproximada de 180 cm i fondària 0,60 cm.

Característiques tècniques

- Estructura fabricada en fusta massissa, melamina o material equivalent d'alta resistència, apta per a ús intensiu.
- Configuració amb compartiments d'emmagatzematge (portes, calaixos i/o prestatges segons model).
- Sistema d'obertura amb tiradors ergonòmics, fàcils d'utilitzar.
- Frontisses i guies de qualitat, dissenyades per a ús continuat.
- Sobre superior resistent, apte com a superfície auxiliar.
- Dimensions adequades per a la seva integració en habitacions o espais assistencials.
- Base estable amb potes o sòcol que garanteixi fermesa estructural.
- Possibilitat d'incorporar sistemes d'anivellament o fixació (si escau).

Característiques funcionals

- Permet l'organització i emmagatzematge d'objectes personals, material assistencial o roba.
- Facilita l'accés a continguts gràcies a la seva configuració funcional.
- Disseny adaptat a l'ús per part de persones grans o amb mobilitat reduïda.
- Compatible amb l'entorn de llit assistencial i altres elements del mobiliari.
- Pot actuar com a suport auxiliar per a objectes d'ús diari.
- Contribueix a mantenir l'ordre i la funcionalitat dels espais.

Característiques estètiques i de disseny

- Acabat en fusta natural, tenyida o material equivalent amb aspecte fusta (tons roure o similars).
- Disseny càlid i integrable en entorns residencials, evitant aparença hospitalària.
- Línies suaus i formes arrodonides que aporten seguretat i qualitat visual.
- Harmonització amb la resta de mobiliari assistencial del conjunt.
- Aparença robusta i de qualitat, amb acabats cuidats.

Seguretat i compliment normatiu

- Compliment de la normativa aplicable a mobiliari d'ús col·lectiu.
- Estructura estable que evita bolcades o moviments indesitjats.
- Absència d'arestes vives o elements potencialment lesius.
- Sistemes d'obertura segurs i fiables.



- Materials segurs, no tòxics i aptes per a entorns socio-sanitaris.
- Comportament adequat davant el foc segons normativa vigent.

Manteniment i durabilitat

- Superfícies resistents a la neteja i desinfecció amb productes habituals.
- Materials duradors que mantenen l'aspecte i funcionalitat al llarg del temps.
- Baix requeriment de manteniment preventiu.
- Estructura robusta amb alta resistència al desgast.
- Possibilitat de substitució de components (tiradors, frontisses, etc.).
- Disseny orientat a una llarga vida útil en entorns d'ús intensiu.



Imatge a títol orientatiu

L1.12 - Estanteria de despatx amb sistema de tancament per a documents

Sistema d'emmagatzematge per a despatx dissenyat per a la custòdia i organització de documentació, amb combinació de prestatgeries obertes i compartiments tancats amb clau, orientat a garantir funcionalitat, seguretat i integració en entorns professionals.

Característiques tècniques

- Estructura fabricada en fusta, melamina, acer o materials equivalents d'alta resistència.
- Configuració amb prestatges oberts i/o mòduls amb portes.
- Prestatges regulables en alçada per adaptar-se a documentació tipus A4 i arxivadors.
- Compartiments amb portes abatibles o corredisses amb sistema de tancament amb clau.
- Sistema de bloqueig que permet assegurar un o diversos compartiments.
- Sobre superior utilitzable com a superfície auxiliar.
- Base amb potes, sòcol o sistema d'anivellament.



- Possibilitat d'ancoratge a paret per major estabilitat.

Dimensions aproximades:

- Amplada: 80 - 120 cm.
- Profunditat: 35 - 45 cm.
- Alçada: 120 - 200 cm.

Aquestes dimensions són coherents amb mobiliari d'arxiu d'oficina estàndard i permeten allotjar documentació en format A4 i carpetes penjants.

Característiques funcionals

- Permet l'organització eficient de documents i material d'oficina.
- Sistema de tancament amb clau que garanteix la confidencialitat de la documentació.
- Combinació d'espais oberts i tancats segons freqüència d'ús.
- Accés ergonòmic als prestatges.
- Adaptable a diferents necessitats gràcies als prestatges regulables.
- Optimitza l'espai i facilita l'ordre en el despatx.
- Adequat per a entorns amb documentació sensible.

Característiques estètiques

- Disseny modern i funcional, integrable en entorns d'oficina.
- Acabats en fusta natural, melamina o colors neutres (roure, blanc, gris o similars).
- Línies netes i estil contemporani.
- Integració visual amb taules i mobiliari existent.
- Aparència robusta i professional.

Seguretat i compliment normatiu

- Compliment de la normativa aplicable a mobiliari d'oficina i ús col·lectiu.
- Sistema de tancament amb clau per protegir documentació sensible.
- Estructura estable amb resistència adequada a càrregues.
- Possibilitat d'ancoratge per evitar bolcades.
- Absència d'arestes vives o elements potencialment lesius.
- Materials segurs, no tòxics i aptes per a ús prolongat.

Manteniment i durabilitat

- Superfícies resistents a la neteja i a l'ús continuat.
- Materials duradors que mantenen l'aspecte i funcionalitat al llarg del temps.
- Sistemes de frontisses i panys dissenyats per a ús intensiu.
- Baix requeriment de manteniment preventiu.



- Estructura robusta amb alta resistència al desgast.
- Possibilitat de substitució de components (panys, prestatges, frontisses, etc.).
- Disseny orientat a una llarga vida útil en entorns professionals.



Imatge a títol orientatiu

L1.13 - Armari de roba a mida accessible per a habitacions

Armari de roba dissenyat a mida per a habitacions de centres geriàtrics o sociosanitaris, concebut amb criteris d'**accessibilitat universal**, orientat a facilitar l'ús autònom per part de persones grans o amb mobilitat reduïda, garantint una organització clara, segura i ergonòmica dels objectes personals.

Característiques tècniques

- Fabricació a mida, adaptada als espais disponibles:
- Amplades segons ubicació.
- Alçada màxima inferior a 250 cm, amb prioritjació de zones útils accessibles.
- Profunditat aproximada: 55 – 60 cm.
- Estructura en melamina, fusta o material equivalent d'alta resistència.
- Portes preferentment abatibles lleugeres o corredisses suaus (segons espai).
- Tiradors ergonòmics, grans i fàcils d'agafar, aptes per a usuaris amb poca força manual.
- Frontisses i guies amb obertura suau i controlada.
- Acabats resistents a la neteja i desinfecció.



- Si fos necessari es posaran les tapetes per encaixar l'armari en l'espai disponible

Distribució interior

L'armari haurà de prioritzar l'accés fàcil sense necessitat d'esforç o estiraments excessius:

- Zona de penjat accessible:
 - Barra situada a una alçada aproximada de 100 – 140 cm, accessible des de posició dempeus o asseguda.
 - Opcionalment doble barra (superior/inferior) amb prioritat a la inferior.
- Zona de calaixos:
 - Mínim 2–3 calaixos situats a alçada accessible (aprox. 40–100 cm).
 - Guies d'extracció suau i completa.
 - Tiradors fàcils d'utilitzar.
- Zona de prestatges (baldes):
 - Mínim 2–4 prestatges, preferentment dins el rang accessible (40–140 cm d'alçada).
 - Regulables per adaptar-se a les necessitats de l'usuari.
- Zona superior (si existeix):
 - Destinada a ús ocasional (roba de temporada), no prioritària per a l'usuari.
 - Es prioritzarà que la major part de l'espai útil sigui accessible sense ajudes externes.

Característiques funcionals

- Facilita l'autonomia de l'usuari en l'ús diari de l'armari.
- Redueix la necessitat d'ajuda del personal per accedir a la roba.
- Organització clara i intuïtiva dels espais.
- Permet accedir a roba penjada i plegada amb facilitat.
- Adaptat a usuaris amb mobilitat reduïda o ús de cadira.
- Optimitza l'espai mantenint criteris ergonòmics.

Característiques estètiques i de disseny

- Acabat en fusta natural, melamina o equivalent (tons càlids com roure).
- Disseny acollidor i no hospitalari.
- Línies suaus i formes arrodonides per millorar seguretat i confort visual.
- Integració amb la resta de mobiliari de l'habitació.
- Aparència robusta i de qualitat.

Seguretat i compliment normatiu

- Compliment de la normativa aplicable a mobiliari d'ús col·lectiu.
- Disseny sense arestes vives ni elements perillosos.
- Estabilitat estructural i possibilitat d'ancoratge a paret.
- Materials no tòxics i aptes per a ús prolongat.
- Sistemes d'obertura segurs i sense risc de pinçament.



- Compliment dels criteris d'accessibilitat i ergonomia.

Manteniment i durabilitat

- Superfícies resistents a la neteja i desinfecció habitual.
- Materials duradors amb alta resistència al desgast.
- Guies i frontisses preparades per a ús intensiu.
- Baix requeriment de manteniment.
- Possibilitat de substitució de components.
- Disseny orientat a una llarga vida útil en entorns socio-sanitaris.



Imatge a títol orientatiu

L1.14 - Moble auxiliar a mida per a emmagatzematge en lavabos assistencials

Moble auxiliar dissenyat a mida per a la seva instal·lació en lavabos de centres geriàtrics o socio-sanitaris, destinat a l'emmagatzematge de material assistencial (bolquers, empapadors,



productes d'higiene, etc.), amb criteris d'accessibilitat, higiene, resistència a la humitat i ús intensiu.

Característiques tècniques

- Fabricació a mida, adaptada a l'espai disponible del lavabo. (Veure plànols)
- Dimensions màximes:
 - Amplada: fins a 120 cm.
 - Alçada: fins a 150 cm.
 - Profunditat aproximada: 35 - 45 cm, adequada per a emmagatzematge sense interferir en la circulació.
- Estructura en melamina hidròfuga, laminat compacte o material equivalent resistent a la humitat.
- Sobre superior resistent, apte com a superfície auxiliar.
- Configuració amb portes, calaixos i/o prestatges segons necessitats.
- Frontisses i guies metàl·liques d'alta resistència.
- Tiradors ergonòmics i fàcils de netejar.
- Possibilitat d'incorporar sistema d'anivellament o fixació a paret.

Distribució interior

El moble haurà d'incloure una distribució funcional orientada a l'ús assistencial:

- Zona de prestatges (baldes):
 - Mínim 2-4 prestatges per a emmagatzematge de bolquers i empapadors.
 - Regulables en alçada per adaptar-se a diferents formats.
- Zona de calaixos (si escau):
 - Mínim 1-2 calaixos per a material petit (guants, cremes, productes d'higiene).
 - Sistema d'extracció suau i completa.
- Zona tancada amb portes:
 - Per garantir ordre visual i protecció del material.

Es prioritzarà que la zona més utilitzada estigui situada entre 40 i 140 cm d'alçada per facilitar l'accés.

Característiques funcionals

- Facilita l'organització del material assistencial dins del lavabo.
- Accés ràpid i ergonòmic per part del personal.
- Optimitza l'espai disponible sense interferir en la mobilitat.
- Permet mantenir l'ordre i la higiene de l'espai.
- Adaptat a ús intensiu en entorns assistencials.
- Disseny funcional orientat a la practicitat i eficiència.



Característiques estètiques i de disseny

- Acabat en fusta, melamina o colors neutres (blanc, roure o similars).
- Disseny discret i integrat en l'entorn del lavabo.
- Aparència neta, ordenada i professional.
- Línies senzilles i formes arrodonides.
- Integració amb la resta de mobiliari del centre.

Seguretat i compliment normatiu

- Compliment de la normativa aplicable a mobiliari d'ús col·lectiu.
- Materials resistents a la humitat i aptes per a entorns sanitaris.
- Absència d'arestes vives o elements perillosos.
- Estructura estable amb possibilitat d'ancoratge a paret.
- Materials no tòxics i fàcils de netejar.
- Compliment dels requisits de seguretat, higiene i durabilitat.

Manteniment i durabilitat

- Superfícies resistents a la humitat i a productes de neteja i desinfecció.
- Materials duradors amb alta resistència al desgast.
- Frontisses i guies preparades per a ús intensiu.
- Baix requeriment de manteniment preventiu.
- Facilitat de neteja diària.
- Disseny orientat a una llarga vida útil en entorns exigents.





Imatge a títol orientatiu

L1.15 - Cortines assistencials de privacitat interior i sistema de suport

Sistema de cortinatge destinat a habitacions i zones comuns en centres geriàtrics o socio-sanitaris, dissenyat específicament per garantir la privacitat visual dels usuaris des de l'exterior durant tasques assistencials (com canvis, cures o higiene), complementant el sistema de persianes exteriors existent, i assegurant alhora confort, seguretat i facilitat de manteniment. (Veure plànols per les mides)

Característiques tècniques

Cortines:



- Teixit tècnic d'ús contract, específic per a entorns assistencials.
- Composició en polièster o material equivalent d'alta resistència.
- Teixit opac o semiopac d'alta densitat, dissenyat per impedir la visió des de l'exterior amb llum interior.
- Tractament ignífug permanent o inherent.
- Resistència al desgast, esquinçaments i ús continuat.
- Possibles propietats antibacterianes i/o antifúngiques (si escau).
- Confecció adaptada a cobertura total de la finestra (sense obertures laterals significatives).
- Acabats reforçats en capçal i baixos per garantir durabilitat.

Sistema de suport (barra o rail):

- Sistema de suport en alumini, acer lacat o material equivalent.
- Instal·lació a paret o sostre segons configuració de l'espai.
- Sistema de lliscament suau i silencios.
- Suports robustos i ancoratges adequats per a ús intensiu.
- Sistema continu que permet el tancament complet de la cortina.
- Elements de fixació discrets i integrats.

Característiques funcionals

- Garantia de privacitat visual des de l'exterior durant l'atenció a l'usuari.
- Complement funcional a les persianes exteriors, aportant una segona barrera de protecció visual.
- Permet un tancament ràpid i complet de la finestra en situacions assistencials.
- Facilitat d'ús per part del personal assistencial.
- Sistema d'obertura i tancament suau i accessible.
- Possibilitat de mantenir entrada de llum difusa (segons grau d'opacitat seleccionat).
- Adaptació a les necessitats reals d'ús en habitacions geriàtriques.

Característiques estètiques i de disseny

- Disseny integrat en entorns residencials, evitant aparença hospitalària.
- Colors neutres o càlids que aportin confort visual.
- Teixits amb bona caiguda i aspecte tèxtil de qualitat.
- Harmonització amb la resta d'elements de l'habitació (mobles, llit, etc.).
- Sistemes de suport discrets, amb acabats neutres o lacats.

Seguretat i compliment normatiu

- Compliment de la normativa vigent en matèria de reacció al foc: Classificació ignífuga segons UNE-EN 13773 o equivalent.
- Materials segurs, no tòxics i adequats per a entorns socio-sanitaris.
- Teixits aptes per a ús intensiu i contacte habitual.
- Sistemes de fixació segurs que garanteixen estabilitat.



- Absència d'elements perillosos o susceptibles de provocar lesions.
- Compliment dels requisits de seguretat, higiene i qualitat aplicables.

Manteniment i durabilitat

- Teixits aptes per a rentat freqüent, mantenint les propietats ignífugues.
- Resistència a la decoloració i al desgast per ús continuat.
- Facilitat de desmuntatge per a neteja o substitució.
- Sistemes de suport resistents a la corrosió i al deteriorament.
- Baix requeriment de manteniment preventiu.
- Llarga vida útil del conjunt (teixit + sistema).
- Possibilitat de substitució independent de la cortina sense afectar la instal·lació.



Imatge a títol orientatiu

L1.16 - Moble de recepció per a residència assistencial

Moble de recepció fix dissenyat per a l'àrea d'acollida i atenció d'una residència assistencial, concebut per integrar funcionalitat administrativa, accessibilitat universal, ergonomia i imatge institucional. El conjunt inclou taulell d'atenció a doble alçada (ús professional i atenció accessible), zona de treball interior per a personal administratiu, espais d'emmagatzematge i pas d'instal·lacions per a equips informàtics i telecomunicacions.

Fabricat amb materials d'alta resistència, fàcil neteja i ús intensiu, adequat per a entorns socio-sanitaris.



Característiques tècniques

- Tipologia: Mostrador de recepció modular fix.
- Configuració: Recta, corba o en “L” segons projecte executiu.
- Dimensions orientatives:
 - Longitud: Veure plànols (aprox. 2500–4500 mm)
 - Profunditat: 700–900 mm
 - Alçada taulell treball: 740–760 mm
 - Alçada frontal recepció: 1100–1150 mm
 - Tram accessible: 750–850 mm alçada.

Materials

- Estructura interior en tauler aglomerat o MDF hidrofugat d'alta densitat, mínim 19 mm.
- Acabat exterior en:
 - Laminat HPL d'alta pressió o equivalent antibacterià.
 - Opcional xapa de fusta natural envernissada ignífuga.
- Sobre de treball:
 - Compacte fenòlic, HPL o superfície sòlida tipus Corian o equivalent.
- Cants:
 - ABS mínim 2 mm antiimpacte.
- Ferratges:
 - Acer galvanitzat o inoxidable.
 - Guies telescòpiques i frontisses amb tancament amortit.
 - Instal·lacions integrades
 - Passacables registrables.
 - Canalització interior per veu/dades i electricitat.
 - Preses electrificades integrades (opcionals).
 - Previsió per integració de pantalles, telefonia i sistemes de control d'accessos.

Característiques funcionals

- Disseny ergonòmic per a ús continuat.
- Punt d'atenció dual:
 - Atenció dempeus.
 - Atenció accessible per persones amb mobilitat reduïda.
- Zona interior amb:
 - Calaixeres amb pany.
 - Armari baixos de suport.
 - Espai per CPU i perifèrics.
 - Superfície de treball administrativa.
- Mòduls registrables per manteniment d'instal·lacions.
- Dissenyat per alt trànsit i ús intensiu.
- Solucions per ocultació de cablejat i gestió ordenada d'equipaments.



Característiques estètiques i de disseny

- Disseny contemporani, sobri i institucional.
- Integració amb l'arquitectura interior i imatge corporativa del centre.
- Línies netes, volums suaus i cantells arrodonits.
- Acabats càlids orientats a entorn residencial no hospitalari.
- Possibilitat de personalització en:
 - Colors RAL/NCS.
 - Acabats fusta o textures.
 - Integració d'il·luminació LED decorativa o senyalètica.
- Disseny orientat a transmetre acollida, confort i professionalitat.

Seguretat i compliment normatiu

- Normativa vigent de Prevenció de Riscos Laborals.
- Compliment de criteris d'accessibilitat universal (CTE DB-SUA i normativa autonòmica aplicable).
- Compliment del CTE aplicable.
- Materials amb classificació de reacció al foc segons exigència del projecte (mínim conforme normativa vigent).
- Cantells arrodonits i absència d'arestes vives.
- Materials amb baixes emissions de COV.
- Components i ferratges certificats CE.
- Compliment de normativa europea aplicable en mobiliari d'ús col·lectiu i resistència per ús intensiu.
- Acabats aptes per entorns socio-sanitaris i protocols de neteja/desinfecció.

Manteniment i durabilitat

- Materials resistents a: Abrasió, impactes, taques, productes habituals de neteja i desinfecció.
- Superfícies no poroses i de fàcil higienització.
- Manteniment ordinari mitjançant neteja humida amb detergents neutres.
- Components registrables i substituïbles.
- Ferratges d'alta durabilitat per ús intensiu.
- Vida útil prevista elevada en ús públic/professional.
- Garantia mínima recomanada: 3 anys.
- Possibilitat de reposició de peces i recanvis.



Imatge a títol orientatiu



L1.17 - Taquilles de vestuari per al personal

Conjunt de taquilles individuals destinades a vestuari i ús del personal d'una residència assistencial, dissenyades per a la custòdia d'efectes personals, roba de treball i objectes d'ús diari. El sistema es concep per a ús intensiu en entorn sociosanitari, amb criteris de durabilitat, higiene, seguretat, ventilació i funcionalitat.

Les taquilles seran modulars, ampliables i configurables segons les necessitats del projecte, integrades a les zones de vestuaris del personal.

Característiques tècniques

- **Tipologia:** Taquilles modulars individuals de vestuari.
- **Configuració:** Monobloc o modular agrupable.
- **Dimensions orientatives per mòdul individual:**
 - Amplada: 300–400 mm
 - Profunditat: 450–500 mm
 - Alçada: 1800–2000 mm

Materials

- Cos i portes fabricats en:
 - Xapa d'acer laminat en fred, gruix mínim 0,8 mm, pintada amb epoxy polièster termoendurida.
o bé
 - Tauler fenòlic compacte HPL d'alta resistència per zones humides.



- Estructura reforçada anti deformació.
- Base elevada amb sòcol o peus regulables.
- Frontisses metàl·liques reforçades d'ús intensiu.
- Tancaments i ferratges d'acer galvanitzat o inoxidable.

Equipament interior mínim

Cada taquilla inclourà:

- Barra penjador.
- Ganxos interiors.
- Prestatge superior.
- Separació interior net/brut.
- Reixetes o sistema de ventilació incorporat.
- Portaetiquetes identificatiu.

Sistemes de tancament

Opcions segons programa funcional:

- Pany amb clau individual.
- Pany electrònic o combinació (opcional).

Característiques funcionals

- Ús individual per personal laboral.
- Emmagatzematge segur de pertinences personals i roba.
- Disseny per ús intensiu i rotació elevada.
- Sistema modular ampliable.
- Ventilació permanent per afavorir higiene i evitar condensacions.
- Configuració adaptable:
 - Taquilla simple.
 - Doble compartiment.
 - Compartiment net/brut.
- Facilitat d'accés, organització i manteniment.
- Opcional banc integrat o bancada frontal.

Característiques estètiques i de disseny

- Disseny funcional, sobri i coherent amb entorns professionals i socio-sanitaris.
- Acabats de fàcil integració arquitectònica.
- Colors a definir segons projecte (carta RAL o equivalent).
- Superfícies llises i fàcils de netejar.
- Disseny amb línies netes i sense elements sobresortints.
- Possibilitat de codificació cromàtica per usos o categories de personal.



Seguretat i compliment normatiu

Les taquilles hauran de complir, com a mínim:

- Normativa vigent de Prevenció de Riscos Laborals.
- Compliment del CTE aplicable.
- Materials amb comportament al foc conforme normativa vigent.
- Compliment de normativa europea aplicable a mobiliari d'ús col·lectiu.
- Absència d'arestes vives i cantells perillosos.
- Resistència mecànica adequada per ús intensiu.
- Pintures i acabats amb baixes emissions de COV.
- Materials aptes per protocols de neteja i desinfecció en entorns socio-sanitaris.
- Sistemes de ventilació i higiene conformes amb requisits sanitaris aplicables.

Manteniment i durabilitat

- Alta resistència a: Impactes, ratllades, corrosió, humitat i productes habituals de neteja i desinfecció.
- Superfícies no poroses i fàcil neteja.
- Manteniment mínim.
- Components registrables i substituïbles (panys, portes, ferratges).
- Vida útil elevada en ús col·lectiu intensiu.
- Garantia mínima recomanada: 3 anys.
- Disponibilitat de recanvis i reposició de components.

Imatge a títol orientatiu



L1.18 - Butaca tapissada per a zones comunes i d'espera

Butaca tapissada d'ús assistencial dissenyada per a entorns geriàtrics, socio-sanitaris o residencials, adequada per a sales d'estar, espais comuns, zones d'espera o habitacions, amb disseny ergonòmic, confortable i acabat càlid que facilita la integració en entorns no hospitalaris. La butaca haurà de garantir estabilitat, resistència i confort per a ús intensiu per part d'usuaris i visitants.

Característiques tècniques

- Estructura interior fabricada en fusta massissa o material equivalent d'alta resistència, apta per a ús intensiu.
- Seient i respall amb escuma de poliuretà d'alta densitat que garanteixi confort i recuperació de forma.
- Sistema de suspensió mitjançant cincha elàstica o equivalent d'alta durabilitat.
- Tapisseria tèxtil o vinílica apta per a ús contract i entorns assistencials.
- Teixits resistents a l'abradió, de fàcil neteja i manteniment.
- Possibilitat d'incorporar tapisseria ignífuga i/o antimaca segons requeriments del projecte.
- Potes o base de fusta massissa amb acabat protector resistent al desgast.
- Costures reforçades per garantir durabilitat en ús intensiu.
- Cantells i formes arrodonides per millorar la seguretat i confort dels usuaris.
- Dimensions adaptades a ús geriàtric i assistencial, amb alçada de seient adequada per facilitar la incorporació de l'usuari.

Característiques funcionals

- Disseny ergonòmic que afavoreix el confort durant períodes prolongats d'ús.
- Facilita l'assegut i la incorporació de persones amb mobilitat reduïda.
- Reposabraços integrats que proporcionen suport i estabilitat.
- Apta per a ús intensiu en sales d'estar, recepcions, habitacions o espais comuns.
- Superfície tapissada agradable al tacte i adequada per a ús residencial.
- Compatible amb espais de convivència, lectura, descans o espera.
- Possibilitat de configuració individual o agrupada segons distribució de l'espai.
- Disseny estable que garanteix un ús segur i confortable.

Característiques estètiques i de disseny

- Disseny contemporani amb estètica càlida i residencial.
- Acabats en tonalitats suaus i integrables amb interiors geriàtrics i socio-sanitaris.
- Línies arrodonides i formes suaus que aporten confort visual i seguretat.
- Aparença acollidora i no institucional, orientada a la humanització dels espais.
- Possibilitat de personalització de colors, textures i acabats de tapisseria.
- Integració harmoniosa amb mobiliari de fusta o acabats naturals.



Seguretat i compliment normatiu

- Compliment de la normativa aplicable a mobiliari d'ús col·lectiu i assistencial.
- Estructura estable que evita bolcades o moviments indesitjats.
- Absència d'arestes vives o elements perillosos.
- Materials amb comportament adequat davant el foc segons normativa vigent.
- Tapisseries i superfícies aptes per a protocols de neteja i desinfecció.
- Compliment dels requisits de seguretat, higiene i durabilitat en entorns socio-sanitaris.
- Materials no tòxics i adequats per a ús interior assistencial.

Manteniment i durabilitat

- Tapisseria resistent a l'ús continuat i a l'abració.
- Fàcil neteja i desinfecció amb productes habituals de manteniment.
- Estructura robusta amb elevada vida útil.
- Baix requeriment de manteniment preventiu.
- Materials preparats per conservar l'aspecte i funcionalitat al llarg del temps.
- Possibilitat de substitució de tapisseria o components deteriorats (si escau).
- Acabats resistents al desgast i adequats per a ús intensiu en espais col·lectius.

Imatge a títol orientatiu



L1.19 - Sofà tapissat d'ús fix

Sofà tapissat d'ús assistencial dissenyat per a entorns geriàtrics, socio-sanitaris o residencials, adequat per a sales d'estar, recepcions, zones comunes o espais d'espera, amb disseny confortable, robust i acabat càlid que facilita la integració en entorns no hospitalaris. El sofà haurà d'oferir estabilitat, confort i resistència per a ús intensiu en espais col·lectius.

Característiques tècniques

- Estructura interior fabricada en fusta massissa o material equivalent d'alta resistència, apta per a ús intensiu.
- Seients i respatllers amb escuma de poliuretà d'alta densitat que garanteixi confort i recuperació de forma.
- Sistema de suspensió mitjançant cincha elàstica o equivalent d'alta durabilitat.
- Tapisseria tèxtil o vinílica apta per a ús contract i entorns assistencials.
- Teixits resistents a l'abradió, fàcils de netejar i mantenir.
- Possibilitat d'incorporar tapisseria ignífuga i/o antimaca segons requeriments del projecte.
- Potes o base de fusta massissa o acer acabat amb tractament protector resistent al desgast.
- Costures reforçades per garantir durabilitat en ús intensiu.
- Cantells i formes arrodonides que millorin la seguretat i confort dels usuaris.
- Dimensions adaptades a ús col·lectiu i assistencial.
- Capacitat per a 2 o 3 places segons configuració seleccionada.

Característiques funcionals

- Disseny ergonòmic que afavoreix el confort durant períodes prolongats d'ús.
- Facilita l'assegut i la incorporació de persones amb mobilitat reduïda.
- Reposabraços integrats que proporcionen suport i estabilitat.
- Apte per a ús intensiu en sales d'estar, recepcions, habitacions o espais comuns.
- Superfície tapissada agradable al tacte i adequada per a ús residencial.
- Compatible amb espais de convivència, descans, lectura o espera.
- Possibilitat de configuració individual o agrupada segons distribució de l'espai.
- Disseny estable que garanteix un ús segur i confortable.

Característiques estètiques i de disseny

- Disseny contemporani amb estètica càlida i residencial.
- Acabats en tonalitats suaus i integrables amb interiors geriàtrics i socio-sanitaris.
- Línies suaus i volumetria acollidora que aporten confort visual.
- Aparença no institucional orientada a la humanització dels espais assistencials.
- Possibilitat de personalització de colors, textures i acabats de tapisseria.
- Integració harmoniosa amb mobiliari de fusta o acabats naturals.
- Disseny robust però visualment lleuger i confortable.



Seguretat i compliment normatiu

- Compliment de la normativa aplicable a mobiliari d'ús col·lectiu i assistencial.
- Estructura estable que evita bolcades o moviments indesitjats.
- Absència d'arestes vives o elements perillosos.
- Materials amb comportament adequat davant el foc segons normativa vigent.
- Tapisseries i superfícies aptes per a protocols de neteja i desinfecció.
- Compliment dels requisits de seguretat, higiene i durabilitat en entorns socio-sanitaris.
- Materials no tòxics i adequats per a ús interior assistencial.

Manteniment i durabilitat

- Tapisseries resistent a l'ús continuat i a l'abració.
- Fàcil neteja i desinfecció amb productes habituals de manteniment.
- Estructura robusta amb elevada vida útil.
- Baix requeriment de manteniment preventiu.
- Materials preparats per conservar l'aspecte i funcionalitat al llarg del temps.
- Possibilitat de substitució de tapisseries o components deteriorats (si escau).
- Acabats resistents al desgast i adequats per a ús intensiu en espais col·lectius.

Imatge a títol orientatiu



LOT 2 | Mobiliari exterior

Fitxes tècniques

Maig 2026



L2.1 - Taula d'exterior robusta i confortable per a 4 persones per a jardí

Taula d'exterior d'altres prestacions dissenyada per a ús intensiu en jardins de centres geriàtrics o socio-sanitaris, dimensionada per a 4 persones (persones usuàries i visites), amb criteris de màxima robustesa, estabilitat i durabilitat, orientada a garantir confort, seguretat i una llarga vida útil en condicions d'exposició exterior.

Característiques tècniques

- Estructura fabricada en alumini d'alta resistència, acer galvanitzat o inoxidable, o materials equivalents amb alta durabilitat.
- Sobre de taula en laminat compacte d'alta pressió (HPL), fusta tècnica tractada o material equivalent d'ús exterior contract.
- Tractament específic contra corrosió, oxidació i degradació per radiació UV.
- Dimensions adaptades per a 4 persones:
 - Taula quadrada: 100 cm x 100 cm o Taula rectangular: 120–140 cm x 70–80 cm.
 - Alçada estàndard ergonòmica: 72–75 cm.
 - Gruix del sobre elevat (≥ 10 –13 mm en HPL o equivalent) per garantir rigidesa i resistència.
- Cantells arrodonits i segurs, resistents a impactes.
- Base amb potes reforçades i estructura rígida que evita deformacions.
- Sistema d'anivellament per adaptar-se a paviments exteriors irregulars.
- Capacitat de càrrega elevada, adequada per a ús col·lectiu intensiu.

Característiques funcionals

- Disseny específic per a 4 persones, amb espai suficient per garantir confort i accessibilitat.
- Alta estabilitat, especialment important per a usuaris amb mobilitat reduïda.
- Superfície resistent a taques, humitat i productes de neteja.
- Adequada per a ús continu en menjars, activitats i visites a l'exterior.
- Compatible amb cadires d'exterior amb reposabraços i ús assistencial.
- Pes i robustesa que eviten desplaçaments involuntaris per vent o ús intensiu.
- Facilita la creació d'espais de convivència còmodes i segurs.

Característiques estètiques i de disseny

- Disseny d'alta qualitat, amb acabats càlids i no institucionals.
- Acabats en tons naturals (fusta) combinats amb estructures en colors neutres (antracita, gris, blanc o similars).
- Aparença robusta i premium, adequada per a espais exteriors de residències.
- Integració amb altres elements de mobiliari exterior.
- Línies netes i formes arrodonides que aporten qualitat visual i seguretat.



Seguretat i compliment normatiu

- Compliment de la normativa aplicable a mobiliari d'exterior i ús col·lectiu intensiu.
- Estructura especialment estable per evitar bolcades o moviments indesitjats.
- Absència d'arestes vives o elements potencialment lesius.
- Materials no tòxics i aptes per a ús prolongat en exterior.
- Resistència estructural adequada a entorns amb usuaris vulnerables.
- Compliment dels requisits de seguretat, resistència i qualitat exigibles.

Manteniment i durabilitat

- Materials d'alta resistència a UV, humitat, pluja i canvis de temperatura.
- Superfície fàcil de netejar amb aigua i productes habituals.
- Alta resistència a ratllades, impactes i desgast.
- Baix requeriment de manteniment preventiu.
- Disseny orientat a una llarga vida útil en entorns exteriors exigents.
- Manteniment de les propietats estètiques i funcionals amb el pas del temps.



Imatge a títol orientatiu



L2.2 - Cadira d'exterior per a jardí

Cadira d'exterior dissenyada per a ús en jardins o terrasses de centres geriàtrics o sociosanitaris, concebuda per fer conjunt amb taules d'estructura d'alumini i acabat en fusta, garantint confort, ergonomia, resistència i durabilitat en entorns d'ús intensiu.

Característiques tècniques

- Estructura fabricada en alumini d'alta resistència o material equivalent, lleuger i anticorrosiu.
- Seient i respall amb acabat en fusta tractada o material sintètic amb aspecte fusta (wood-look) apte per a exterior.
- Tractament resistent a la intempèrie i als raigs UV.
- Reposabraços integrats per millorar el confort i facilitar la incorporació.
- Dimensions adaptades a ús geriàtric:
 - Alçada del seient: aproximadament 45–48 cm.
 - Amplada i profunditat suficients per garantir comoditat.
- Estructura reforçada amb alta capacitat de càrrega.
- Possibilitat de sistema apilable (si escau) per facilitar emmagatzematge.
- Tacs antilliscants a les potes per millorar estabilitat.

Característiques funcionals

- Disseny ergonòmic que afavoreix una postura còmoda durant períodes prolongats.
- Reposabraços que faciliten la incorporació de persones amb mobilitat reduïda.
- Alta estabilitat, adequada per a usuaris geriàtrics.
- Compatible amb taules d'exterior de 4 persones.
- Adequada per a ús en menjador exterior, jardí o terrassa.
- Resistència a condicions climàtiques variables (sol, humitat, pluja).
- Facilita la socialització en entorns exteriors segurs i confortables.

Característiques estètiques i de disseny

- Disseny coherent amb taules d'alumini i acabat en fusta.
- Combinació de materials que aporta un aspecte càlid i no institucional.
- Acabats en tons naturals (fusta) combinats amb estructura en alumini (antracita, gris o blanc).
- Línies suaus i formes arrodonides que aporten qualitat visual i seguretat.
- Integració harmoniosa amb el mobiliari exterior del centre.

Seguretat i compliment normatiu

- Compliment de la normativa aplicable a mobiliari d'exterior d'ús col·lectiu.
- Estructura estable que evita bolcades o moviments indesitjats.
- Absència d'arestes vives o elements potencialment lesius.
- Materials no tòxics i aptes per a ús prolongat a l'exterior.



- Resistència estructural adequada a usuaris amb mobilitat reduïda.
- Compliment dels requisits de seguretat, resistència i durabilitat.

Manteniment i durabilitat

- Materials resistents a la corrosió, UV i humitat.
- Superfícies fàcils de netejar amb aigua i productes habituals.
- Alta resistència al desgast per ús continuat.
- Baix requeriment de manteniment preventiu.
- Disseny que manté l'aspecte i funcionalitat al llarg del temps en exterior.
- Llarga vida útil en entorns exteriors exigents.



Imatge a títol orientatiu



L2.3 - Coixins impermeables per a cadires d'exterior

Coixins d'exterior dissenyats per a cadires de jardí en entorns geriàtrics o socio-sanitaris, orientats a millorar el confort dels usuaris, amb materials resistents a la intempèrie i fàcil manteniment, compatibles amb cadires amb estructura d'alumini i acabat en fusta.

Característiques tècniques

- Nucli d'escuma d'alta densitat o material equivalent, apte per a ús exterior.
- Funda exterior en teixit tècnic impermeable o hidrofugat.
- Teixit resistent a la radiació UV i a la decoloració.
- Materials amb tractament antibacterià i antifúngic (si escau).
- Gruix adequat per garantir confort (aprox. 4–8 cm).
- Dimensions compatibles amb cadires d'exterior (seient i/o respall).
- Sistema de fixació mitjançant cintes, velcro o equivalent per evitar desplaçaments.
- Funda desenfundable amb cremallera oculta o sistema equivalent.

Característiques funcionals

- Millora significativa del confort durant períodes prolongats d'ús.
- Adaptació ergonòmica al seient de la cadira.
- Resistència a condicions climàtiques exteriors (humitat, sol, pluja lleugera).
- Facilitat de col·locació i retirada per a neteja o emmagatzematge.
- Compatibilitat amb cadires amb reposabraços i ús assistencial.
- Evita lliscaments gràcies als sistemes de fixació.
- Adequats per a ús en jardins, terrasses o espais exteriors del centre.

Característiques estètiques i de disseny

- Disseny coherent amb el mobiliari exterior (alumini i fusta).
- Color beix o tons similars, aportant un aspecte càlid i lluminós.
- Acabat tèxtil agradable i de qualitat.
- Integració harmoniosa amb taules i cadires d'exterior.
- Aparença acollidora i no institucional.

Seguretat i compliment normatiu

- Compliment de la normativa aplicable a productes tèxtils d'ús exterior.
- Materials no tòxics i aptes per al contacte prolongat amb la pell.
- Teixits amb comportament adequat davant el foc (si escau).
- Absència d'elements perillosos o susceptibles de provocar lesions.
- Compliment dels requisits de seguretat i higiene en entorns socio-sanitaris.



Manteniment i durabilitat

- Funda apta per a neteja amb aigua i productes habituals.
- Possibilitat de desfundar i rentar la funda.
- Materials resistents al desgast i a la intempèrie.
- Baix requeriment de manteniment preventiu.
- Conservació de color i forma amb l'ús continuat.
- Llarga vida útil en entorns exteriors.



Imatge a títol orientatiu

L2.4 - Parasol d'exterior per a jardí

Parasol d'exterior dissenyat per a ús en jardins o terrasses de centres geriàtrics o socio-sanitaris, orientat a proporcionar protecció solar, confort i seguretat als usuaris, amb materials resistents a la intempèrie i disseny integrable en entorns residencials.

Característiques tècniques

- Estructura fabricada en alumini lacat, acer tractat o materials equivalents d'alta resistència.
- Màstil central o lateral (segons configuració), amb secció reforçada.
- Tela en teixit tècnic (polièster, acrílic o equivalent) d'alta resistència per a ús exterior.
- Tractament de la tela amb protecció UV (mínim UPF 30 o superior).
- Teixit resistent a la decoloració i a la humitat.
- Sistema d'obertura mitjançant manovella, politja o mecanisme assistit.



- Estructura amb varetes resistents al vent moderat.
- Dimensions orientatives:
 - Diàmetre: 2,5 – 3 m (rodó), o
 - Format quadrat: 2 x 2 m o superior.
- Base compatible amb pes adequat per garantir estabilitat.
- Acabat disponible en gris antracita o beix.

Característiques funcionals

- Proporciona ombra i protecció solar en zones de descans o menjador exterior.
- Millora el confort tèrmic dels usuaris en espais a l'aire lliure.
- Disseny fàcil d'obrir i tancar per part del personal.
- Adaptable a diferents ubicacions del jardí o terrassa.
- Compatible amb taules i cadires d'exterior per a ús assistencial.
- Resistència a condicions climàtiques habituals (sol, humitat, vent moderat).
- Possibilitat d'orientació o inclinació (segons model).

Característiques estètiques i de disseny

- Disseny modern i integrable en entorns exteriors residencials.
- Colors disponibles: gris antracita o beix, coherents amb el mobiliari exterior.
- Aparença elegant i no institucional.
- Integració amb taules i cadires d'exterior amb acabats en fusta i alumini.
- Línies netes i estructura discreta.

Seguretat i compliment normatiu

- Compliment de la normativa aplicable a mobiliari d'exterior i ús col·lectiu.
- Estructura estable amb base adequada per evitar bolcades.
- Materials no tòxics i aptes per a ús exterior prolongat.
- Sistema d'obertura segur, sense risc de tancament accidental.
- Resistència estructural adequada a entorns amb usuaris vulnerables.

Manteniment i durabilitat

- Teixit resistent a la radiació UV i a la decoloració.
- Estructura amb tractament anticorrosiu.
- Facilitat de neteja amb aigua i productes suaus.
- Baix requeriment de manteniment preventiu.
- Possibilitat de recanvi de la tela (si escau).
- Llarga vida útil en entorns exteriors.





Imatge a títol orientatiu



LOT 3 | Material sanitari

Fitxes tècniques

Maig 2026



L3.1 - Trapezi incorporador compatible amb llit assistencial

Dispositiu d'ajuda a la incorporació destinat a llits assistencials, dissenyat per facilitar que les persones amb mobilitat reduïda puguin aixecar-se, canviar de posició o incorporar-se de manera autònoma o amb menor esforç, plenament compatible amb el llit articulat assistencial, garantint una integració segura i funcional dins del conjunt del llit.

Característiques tècniques

- Estructura fabricada en acer, alumini o material equivalent d'alta resistència.
- Sistema de fixació compatible amb l'estructura del llit articulat assistencial.
- Barra superior amb sistema de suspensió regulable en alçada.
- Empunyadura en forma de triangle fabricada en material resistent i antilliscant.
- Cinta o corretja regulable per ajustar l'alçada de l'empunyadura segons necessitats de l'usuari.
- Capacitat de càrrega adequada per a ús sociosanitari (habitualment $\geq 75-100$ kg).
- Acabat amb tractament anticorrosiu (pintura epoxi o equivalent).
- Integració amb els punts de fixació o accessoris del llit sense necessitat d'adaptacions complexes.

Característiques funcionals

- Facilita la incorporació de l'usuari des de posició estirada a asseguda.
- Permet canvis posturals de manera autònoma o assistida.
- Totalment compatible amb totes les posicions del llit articulat (elevació de tronc, cames, etc.).
- Redueix l'esforç físic del personal assistencial.
- Millora l'autonomia i la seguretat de l'usuari.
- Adaptable a diferents perfils d'usuari mitjançant regulació d'alçada.
- Integració funcional amb el conjunt llit + matalàs + accessoris.

Característiques estètiques i de disseny

- Disseny funcional i discret, integrat en l'entorn assistencial.
- Acabats en colors neutres (blanc, gris o similars).
- Components amb formes arrodonides que milloren la seguretat.
- Integració visual amb el llit amb acabat en fusta i la resta de mobiliari.

Seguretat i compliment normatiu

- Compliment de la normativa aplicable a ajudes tècniques i equips assistencials.
- Sistema de fixació segur i estable, compatible amb el llit sense risc de desplaçament.
- Empunyadura amb disseny antilliscant.
- Absència d'arestes vives o elements potencialment perillosos.
- Materials segurs, no tòxics i aptes per a ús assistencial.



- Compliment dels requisits de seguretat, ergonomia i qualitat.

Manteniment i durabilitat

- Materials resistents a l'ús continuat i a la neteja habitual.
- Facilitat de neteja i desinfecció.
- Baix requeriment de manteniment preventiu.
- Estructura robusta amb llarga vida útil.
- Possibilitat de substitució de components (cinta, empunyadura, etc.).
- Disseny orientat a ús intensiu en entorns socio-sanitaris.



Imatge a títol orientatiu

*No s'admetran solucions no compatibles directament amb el llit ofert sense adaptadors homologats.

L3.2 - Camilla elèctrica de 3 cossos

Camilla elèctrica de tres cossos destinada a l'ús en consultes d'infermeria, sales de tractament, rehabilitació i fisioteràpia en entorns socio-sanitaris. Dissenyada per facilitar l'exploració, el tractament i la mobilització de persones usuàries, garantint seguretat, ergonomia i confort tant per al pacient com per al professional.

L'equipament ha d'estar preparat per a un ús intensiu, amb estructura robusta, regulació elèctrica d'alçada i plans articulats que permetin múltiples posicionaments terapèutics i assistencials. Els materials han de ser adequats per a entorns sanitaris, fàcils de netejar i resistents als protocols de desinfecció habituals.

Característiques tècniques

- Estructura metàl·lica reforçada d'acer amb acabat epoxi o equivalent.
- Camilla de tres cossos articulats independents.



- Regulació elèctrica d'alçada mitjançant motor.
- Rang d'alçada aproximat entre 50 i 85 cm.
- Dimensions aproximades:
 - Longitud: 190–200 cm.
 - Amplada mínima: 68 cm.
- Capacitat mínima de càrrega segura: 150 kg.
- Encoixinat d'alta densitat amb gruix mínim de 8 cm.
- Tapisseria sanitària ignífuga, antibacteriana, impermeable i resistent a desinfectants.
- Capçal regulable amb orifici facial i tapó.
- Ajust dels diferents plans mitjançant sistema mecànic, gas assistit o equivalent.
- Sistema d'elevació estable i silencios.
- Proteccions de seguretat antiatrapament.
- Potes estabilitzadores o sistema equivalent de bloqueig.
- Compliment de normativa vigent i marcatge CE.

Característiques funcionals

- Apta per exploració clínica, cures d'infermeria i tractaments de fisioteràpia.
- Permet múltiples posicionaments terapèutics i assistencials.
- Facilita transferències i mobilització segura de persones amb mobilitat reduïda.
- Regulació ergonòmica per reduir sobrecàrrega física dels professionals.
- Accés assistencial des de diferents costats de la camilla.
- Funcionament intuïtiu i fàcil ús.
- Adaptada a ús intensiu en entorns socio-sanitaris.
- Elevat confort per a sessions prolongades.

Característiques estètiques i de disseny

- Disseny funcional, professional i integrable en entorns sanitaris i residencials.
- Acabats de qualitat, resistents i de fàcil higiene.
- Línies ergonòmiques i formes sense arestes ni elements agressius.
- Tapisseria amb acabats continus i fàcil neteja.
- Disseny que afavoreixi confort visual i percepció d'entorn assistencial amable.
- Possibilitat d'acabats o colors neutres adaptats a l'entorn.

Seguretat i compliment normatiu

- Compliment de normativa vigent aplicable a productes sanitaris i equipament assistencial.
- Marcatge CE.
- Compliment dels requisits de seguretat elèctrica aplicables.
- Sistemes de protecció antiatrapament en parts mòbils.
- Estructura estable amb dispositius antilliscament o bloqueig.
- Materials ignífugs i adequats per a ús sanitari.
- Compliment de normatives de biocompatibilitat i higiene dels materials.
- Manual d'ús, certificacions i documentació tècnica inclosa.



Manteniment i durabilitat

- Equipament dissenyat per a ús intensiu i llarga vida útil.
- Materials resistents a desgast, humitat i agents de neteja/desinfecció.
- Components fàcilment accessibles per manteniment.
- Disponibilitat de recanvis durant un mínim de 10 anys.
- Baix manteniment preventiu.
- Garantia mínima de 3 anys.
- Servei tècnic i suport postvenda disponible.

Imatge a títol orientatiu



L3.3 Carro de medicació per Sistema Personalitzat de Dosificació

Carro de medicació destinat a la preparació, transport i administració segura de medicació en format Sistema Personalitzat de Dosificació (SPD), compatible amb blísters o dispositius tant rodons com rectangulars, per a ús en centres residencials i sociosanitaris. L'equipament ha de facilitar la gestió organitzada de la medicació individualitzada dels residents, garantint seguretat, ergonomia i eficiència en els circuits de dispensació.

El carro ha d'estar dissenyat per a ús intensiu, amb estructura robusta, alta mobilitat i configuració modular adaptable al nombre de residents i al sistema SPD implantat. Ha de permetre el transport segur de medicació, accessoris i documentació associada, afavorint la traçabilitat i reduint el risc d'errors en l'administració.

Característiques tècniques

- Estructura robusta en alumini, acer lacat o materials d'alta resistència.



- Disseny específic per a emmagatzematge i transport de SPDs rodons i rectangulars.
- Sistema modular amb compartiments, safates o guies adaptades als diferents formats SPD.
- Capacitat adequada per cobrir necessitats d'una unitat residencial o planta.
- Configuració amb calaixos, mòduls o sistemes classificadors per residents.
- Superfície superior de treball integrada.
- Sistema de tancament amb clau o bloqueig centralitzat.
- 4 rodes giratòries d'ús hospitalari.
- Mínim dues rodes amb fre.
- Para-xocs perimetrals o proteccions antiimpacte.
- Possibilitat d'integrar accessoris (portadocuments, contenidor de residus, suport gel hidroalcohòlic, etc.).
- Superfícies resistents a neteja i desinfecció sanitària.

Característiques funcionals

- Apte per emmagatzematge, transport i administració de medicació en SPD.
- Compatible amb sistemes SPD rodons i rectangulars.
- Facilita l'organització individualitzada per resident.
- Permet una administració segura i ordenada de la medicació.
- Afavoreix la traçabilitat i minimitza errors de dispensació.
- Alta maniobrabilitat en passadissos i habitacions.
- Disseny ergonòmic per optimitzar tasques del personal assistencial.
- Adaptat a circuits de medicació en centres residencials.
- Possibilitat d'adaptació a diferents torns o rondes de medicació.
- Preparat per a ús intensiu diari.

Característiques estètiques i de disseny

- Disseny professional, funcional i integrat en entorns assistencials.
- Acabats higiènics, robustos i fàcils de netejar.
- Configuració compacta i ordenada.
- Línies ergonòmiques amb arestes arrodonides.
- Disseny modular que faciliti accessibilitat i organització visual.
- Possibilitat de codificació visual per unitats, residents o franges horàries.
- Acabats i colors neutres adequats per entorns sanitaris.

Seguretat i compliment normatiu

- Compliment de normativa aplicable a mobiliari clínic i equipament sanitari.
- Sistema de bloqueig segur per protegir la medicació.
- Estructura estable anti-bolcada.
- Rodes amb fre per immobilització segura.
- Materials aptes per protocols sanitaris d'higiene.
- Superfícies i components sense arestes ni riscos per a l'usuari.
- Compliment dels requisits de seguretat mecànica i càrrega.



- Marcatge CE si aplica.

Manteniment i durabilitat

- Dissenyat per ús intensiu i llarga vida útil.
- Materials resistent a desgast, impactes i corrosió.
- Components fàcilment netejables i desinfectables.
- Baix manteniment preventiu.
- Components modulars substituïbles.
- Disponibilitat de recanvis i accessoris durant mínim 10 anys.
- Garantia mínima de 3 anys .
- Servei tècnic i suport postvenda disponible.

Imatge a títol orientatiu



L3.4 - Carro de cures amb calaixos accionables

Carro de cures modular destinat a suportar activitats assistencials, procediments clínics i organització de material sanitari en entorns residencials i sociosanitaris. L'equipament ha de permetre el transport, emmagatzematge i accés immediat al material necessari per a les cures, millorant l'eficiència operativa i la seguretat assistencial.

El carro ha d'incorporar sistema de calaixos accionables, amb obertura ergonòmica, guies d'alt rendiment i sistemes de tancament segur, així com estructura modular amb possibilitat d'incorporar accessoris i configuracions adaptables. Ha d'estar dissenyat per a ús intensiu, garantint maniobrabilitat, higiene, durabilitat i seguretat. Característiques com calaixos de full extension, soft self-closing i rodes de 125 mm són habituals en carros d'aquest nivell i poden exigir-se com a mínims.

Característiques tècniques

- Estructura modular lleugera i d'alta resistència en materials tècnics aptes per ús sanitari.
- Configuració amb múltiples calaixos moduls de diferents capacitats.
- Sistema de calaixos accionables amb:
 - obertura ergonòmica integrada
 - guies telescòpiques d'extracció total
 - sistema de lliscament suau
 - tancament amortit tipus soft-close o equivalent
 - sistema de retenció de calaixos.
- Capacitat mínima de càrrega per calaix adequada a ús assistencial intensiu.
- Sistema de bloqueig centralitzat amb clau o equivalent.
- Superfície superior de treball amb rebord de contenció.
- Safata auxiliar extraïble o equivalent.
- Rails laterals per accessoris o sistema equivalent.
- 4 rodes giratòries d'ús hospitalari, diàmetre mínim 125 mm.
- Mínim 2 rodes amb fre.
- Para-xocs perimetrals de protecció.
- Possibilitat d'organització interior modular amb separadors o cubetes.

Característiques funcionals

- Apte per procediments de cures, tractaments i suport assistencial.
- Organització eficient de material sanitari i consumibles.
- Accés ràpid i segur als subministraments.
- Calaixos accionables amb operativa ergonòmica i segura.
- Prevenció d'obertura accidental durant desplaçaments.
- Alta maniobrabilitat en unitats assistencials i habitacions.
- Adaptable a diferents protocols i fluxos de treball.
- Compatible amb ampliacions i accessoris funcionals.
- Preparat per a ús intensiu diari.



Característiques estètiques i de disseny

- Disseny funcional, compacte i professional.
- Acabats higiènics i d'alta qualitat.
- Superfícies llises i fàcils de netejar.
- Cantonades i arestes arrodonides.
- Disseny ergonòmic dels accionaments dels calaixos.
- Configuració visual ordenada amb identificació de calaixos.
- Integració estètica adequada en entorns sanitaris i residencials.

Seguretat i compliment normatiu

- Compliment de normativa vigent aplicable a mobiliari clínic i equipament sanitari.
- Marcatge CE si aplica.
- Sistema anti-bolcada, preferentment amb un sol calaix obert simultàniament.
- Sistema de bloqueig segur dels calaixos.
- Rodes amb fre per immobilització segura.
- Estructura estable i resistent a càrrega.
- Materials aptes per protocols d'higiene i desinfecció.
- Components lliures d'arestes o riscos per a l'usuari.

Manteniment i durabilitat

- Dissenyat per ús intensiu i llarga vida útil.
- Materials resistents a impactes, desgast i corrosió.
- Guies i mecanismes de calaixos d'alta durabilitat.
- Components modulars substituïbles.
- Baix manteniment preventiu.
- Superfícies aptes per neteja i desinfecció freqüent.
- Disponibilitat de recanvis mínim 10 anys.
- Garantia mínima de 3 anys.
- Servei tècnic i suport postvenda.



Imatge a títol orientatiu



L3.5 - Balança de cadira per a persones amb mobilitat reduïda

Balança de cadira destinada a la pesatge segura i confortable de persones amb mobilitat reduïda, dependència funcional o dificultats per mantenir-se dretes, especialment indicada per a entorns residencials, socio-sanitaris i assistencials. L'equipament ha de permetre realitzar controls de pes de forma precisa, segura i ergonòmica, facilitant el seguiment clínic i nutricional dels residents.

L'equip ha d'integrar una estructura tipus cadira amb sistema de pesatge electrònic, seient confortable, elements de suport i mobilitat assistida, i estar dissenyat per a ús intensiu en context assistencial, amb especial atenció a seguretat, precisió, higiene i facilitat d'ús.

Característiques tècniques

- Balança electrònica integrada en estructura tipus cadira.
- Capacitat mínima de pesatge: 250 kg.
- Precisió adequada per ús clínic i assistencial.
- Sistema digital de visualització clara i fàcil lectura.
- Funció de tara.
- Funció d'estabilització de pes.
- Funció de retenció de pes (hold).
- Funció d'IMC (valorable).
- Seient ergonòmic integrat.
- Reposabraços abatibles o escamotejables per facilitar transferències.
- Reposapeus abatible o retràctil.
- 4 rodes per mobilitat assistida.



- Mínim 2 rodes amb fre.
- Alimentació amb bateria recarregable i/o connexió elèctrica.
- Pantalla integrada al dispositiu o visor accessible per al professional.
- Materials aptes per neteja i desinfecció sanitària.

Característiques funcionals

- Apte per pesatge de persones amb mobilitat reduïda o dependència.
- Facilita controls de pes sense necessitat de transferències complexes.
- Permet monitoratge clínic, nutricional i assistencial.
- Transferència i posicionament segurs i confortables.
- Operativa senzilla i intuïtiva per al personal.
- Alta maniobrabilitat per ús en habitacions o unitats assistencials.
- Dissenyada per ús intensiu diari.
- Possibilitat d'ús amb pacients geriàtrics, fràgils o bariàtrics segons capacitat.
- Lectura ràpida i fiable del pes.

Característiques estètiques i de disseny

- Disseny ergonòmic i confortable per a l'usuari.
- Acabats professionals integrables en entorns assistencials.
- Estructura robusta amb línies segures i arestes arrodonides.
- Seient i superfícies fàcilment higienitzables.
- Disseny compacte que faciliti maniobrabilitat i emmagatzematge.
- Configuració visual clara i accessible dels controls i pantalla.
- Colors i acabats neutres adequats a entorns sanitaris.

Seguretat i compliment normatiu

- Compliment de normativa vigent aplicable a dispositius de pesatge mèdic.
- Marcatge CE.
- Homologació/metrologia legal per ús sanitari, si aplica.
- Estructura estable i segura.
- Reposabraços i reposapeus dissenyats per transferències segures.
- Rodes amb sistema de fre.
- Materials aptes per ús sanitari i protocols d'higiene.
- Components sense riscos de lesions ni atrapaments.
- Compliment de requisits de seguretat elèctrica aplicables.

Manteniment i durabilitat

- Dissenyada per ús intensiu i llarga vida útil.
- Materials resistents a desgast, impactes i corrosió.
- Components fàcilment netejables i desinfectables.
- Baix manteniment preventiu.
- Bateria recarregable de llarga durada (si aplica).
- Possibilitat de calibratge i verificació periòdica.



- Disponibilitat de recanvis mínim 10 anys.
- Garantia mínima de 3 anys.
- Servei tècnic i suport postvenda disponible.

Imatge a títol orientatiu



L3.6 - Grua de bipedestació compacta per transferències assistides

Grua de bipedestació compacta destinada a facilitar transferències assistides i mobilitzacions segures de persones amb dependència parcial, preservant la participació activa de l'usuari i reduint la càrrega física dels professionals cuidadors. L'equipament està especialment indicat per a transferències entre llit, cadira, lavabo o altres punts assistencials en entorns residencials i socio-sanitaris.

La grua ha d'estar concebuda per a ús intensiu, amb estructura compacta, maniobrable i robusta, sistema d'elevació assistida i suports ergonòmics que permetin realitzar maniobres de bipedestació de manera segura, confortable i eficient.

Característiques tècniques

- Estructura compacta d'acer o material equivalent d'alta resistència.
- Sistema d'elevació elèctric mitjançant actuator.
- Capacitat mínima de càrrega segura: 150 kg.
- Base compacta amb obertura regulable manual o elèctrica per adaptació a diferents mobiliari.
- Màstil i estructura reforçada per ús intensiu.



- Recolzament tibial ajustable i encoixinat.
- Plataforma o suport antilliscant per als peus.
- Barra o sistema de subjecció compatible amb arnesos de bipedestació.
- Arnès de bipedestació compatible inclòs o disponible.
- Comandament manual de control.
- Sistema d'aturada d'emergència.
- Sistema de descens d'emergència.
- Bateria recarregable integrada.
- 4 rodes d'ús sanitari.
- Rodes posteriors amb fre.
- Materials aptes per neteja i desinfecció sanitària.

Característiques funcionals

- Apta per transferències assistides amb participació activa de la persona usuària.
- Facilita incorporació a bipedestació i transferència segura.
- Redueix sobrecàrrega física del personal cuidador.
- Adequada per transferències llit-cadira, cadira-lavabo i mobilitzacions assistides.
- Alta maniobrabilitat en espais reduïts.
- Adaptada a entorns residencials i habitacions.
- Funcionament intuïtiu i fàcil operativa.
- Compatible amb diferents talles d'arnesos.
- Dissenyada per afavorir confort, seguretat i dignitat de l'usuari.
- Preparada per ús intensiu diari.

Característiques estètiques i de disseny

- Disseny compacte i funcional.
- Estructura ergonòmica orientada a facilitar l'accés i les transferències.
- Acabats resistents i fàcilment higienitzables.
- Formes sense arestes agressives.
- Components encoixinats per confort de l'usuari.
- Disseny visualment integrable en entorns socio-sanitaris.
- Configuració que afavoreixi percepció de seguretat i confort.

Seguretat i compliment normatiu

- Compliment de normativa vigent aplicable a ajudes tècniques i equips de mobilització.
- Marcatge CE.
- Compliment normativa de producte sanitari si aplica.
- Sistema d'aturada d'emergència.
- Sistema de descens d'emergència manual.
- Protecció contra atrapaments en parts mòbils.
- Base estable i anti-bolcada.
- Rodes amb sistema de fre.



- Arnès i punts de suspensió segurs i homologats.
- Compliment requisits de seguretat elèctrica aplicables.

Manteniment i durabilitat

- Dissenyada per ús intensiu i llarga vida útil.
- Estructura resistent a desgast, impactes i corrosió.
- Components mecànics i electrònics d'alta durabilitat.
- Bateria recarregable de llarga autonomia.
- Baix manteniment preventiu.
- Components i arnesos substituïbles.
- Disponibilitat de recanvis mínim 10 anys.
- Garantia mínima de 3 anys.
- Servei tècnic i suport postvenda disponible.

Imatge a títol orientatiu



L3.7 - Grua mòbil passiva compacta per elevació i transferència de pacients

Grua mòbil passiva compacta destinada a l'elevació, mobilització i transferència segura de persones amb dependència o mobilitat reduïda en entorns residencials i sociosanitaris. L'equipament ha de facilitar transferències assistides entre llit, cadira, butaca, bany o altres punts assistencials, garantint seguretat, confort i dignitat de la persona usuària, així com la reducció de sobrecàrrega física dels professionals cuidadors.

La grua ha d'estar dissenyada per a ús intensiu, amb estructura compacta i maniobrable, sistema d'elevació elèctric i compatibilitat amb arnesos de diferents tipologies, permetent una operativa segura i eficient en espais assistencials i habitacions.

Característiques tècniques

- Estructura compacta i reforçada en acer o material equivalent d'alta resistència.
- Sistema d'elevació elèctric mitjançant actuator.
- Capacitat mínima de càrrega segura: 150 kg.
- Braç d'elevació amb recorregut adequat per transferències i elevacions des de llit o terra.
- Base amb obertura regulable manual o elèctrica per adaptació a diferents amplades de mobiliari.
- Perxa de suspensió ergonòmica compatible amb arnesos d'elevació.
- Compatibilitat amb diferents tipologies d'arnès (transferència, higiene, amputats, bariàtric, etc.).
- Comandament manual de control.
- Sistema d'aturada d'emergència.
- Sistema de descens d'emergència.
- Bateria recarregable integrada.
- Carregador incorporat o extern.
- 4 rodes d'ús sanitari.
- Rodes posteriors amb fre.
- Materials aptes per neteja i desinfecció sanitària.

Característiques funcionals

- Apta per elevació i transferència segura de persones dependents.
- Facilita transferències llit-cadira, cadira-bany, elevació des de terra i mobilitzacions assistides.
- Redueix l'esforç físic del personal cuidador.
- Alta maniobrabilitat en espais reduïts i habitacions.
- Compatible amb diferents necessitats assistencials i perfils d'usuaris.
- Funcionament intuïtiu i fàcil operativa.
- Adaptada a ús intensiu diari.



- Afavoreix confort, seguretat i dignitat de l'usuari durant les transferències.
- Permet transferències segures amb suport d'un o dos professionals segons protocol.
- Preparada per ús en entorns residencials i sanitaris.

Característiques estètiques i de disseny

- Disseny compacte i funcional.
- Estructura ergonòmica que faciliti maniobrabilitat i accés.
- Acabats resistents i fàcilment higienitzables.
- Formes sense arestes agressives.
- Disseny visual integrable en entorns assistencials.
- Configuració que afavoreixi percepció de seguretat i confort.
- Components protegits i de fàcil accés per a l'usuari i el professional.

Seguretat i compliment normatiu

- Compliment de normativa vigent aplicable a ajudes tècniques i equips de mobilització.
- Marcatge CE.
- Compliment normativa de producte sanitari si aplica.
- Sistema d'aturada d'emergència.
- Sistema de descens d'emergència manual.
- Protecció contra atrapaments en parts mòbils.
- Base estable i sistema anti-bolcada.
- Rodes amb fre de seguretat.
- Perxa i punts de suspensió homologats.
- Compliment requisits de seguretat elèctrica aplicables.

Manteniment i durabilitat

- Dissenyada per ús intensiu i llarga vida útil.
- Estructura resistent a desgast, impactes i corrosió.
- Components mecànics i electrònics d'alta durabilitat.
- Bateria recarregable d'elevada autonomia.
- Baix manteniment preventiu.
- Components i arnesos substituïbles.
- Disponibilitat de recanvis mínim 10 anys.
- Garantia mínima de 3 anys.
- Servei tècnic i suport postvenda disponible.



Imatge a títol orientatiu



L3.8 - Arnès universal per a grues de transferència i elevació

Arnès universal destinat a l'elevació, mobilització i transferència segura de persones amb dependència o mobilitat reduïda mitjançant grues assistencials. Dissenyat per donar suport a les transferències habituals en entorns residencials i socio-sanitaris, ha de proporcionar seguretat, confort i posicionament adequat de la persona usuària durant les maniobres de mobilització.

L'arnès ha de ser apte per a usos generals de transferència, compatible amb grues mòbils i sistemes de suspensió habituals, i disponible en diferents talles (M, L, XL i XXL) per adaptar-se a diferents morfologies i necessitats assistencials. Ha d'estar concebut per a ús intensiu, amb materials resistents, confortables i fàcilment higienitzables.

Característiques tècniques

- Arnès universal per transferència i elevació assistida.
- Compatible amb grues de mobilització passiva i sistemes de suspensió estàndard.
- Disponible com a mínim en talles:



- M.
- L.
- XL.
- XXL.
- Fabricat amb teixits tècnics d'alta resistència i confort.
- Material transpirable, resistent i adequat per ús assistencial.
- Costures reforçades d'alta durabilitat.
- Sistema de subjecció mitjançant cintes o ancoratges compatibles amb perxes estàndard.
- Configuració que garanteixi suport adequat d'esquena, pelvis i extremitats segons disseny.
- Capacitat de càrrega adequada a ús assistencial i segons talla.
- Etiquetatge permanent amb talla, càrrega màxima i instruccions d'ús.
- Materials aptes per rentat i desinfecció segons protocols sanitaris.

Característiques funcionals

- Apte per transferències generals entre llit, cadira, butaca, bany o altres punts assistencials.
- Facilita mobilització segura i confortable de la persona usuària.
- Proporciona suport anatòmic adequat durant l'elevació.
- Compatible amb diferents perfils d'usuaris i graus de dependència.
- Dissenyat per afavorir confort i dignitat de la persona durant les transferències.
- Facilita la feina dels professionals i redueix riscos de mobilització.
- Permet col·locació i retirada funcionalment eficient.
- Adaptat a ús intensiu en entorns residencials.
- Disponible en diferents talles per ajustar-se a necessitats individuals.

Característiques estètiques i de disseny

- Disseny ergonòmic orientat a confort i posicionament segur.
- Configuració anatòmica adaptable a diferents morfologies.
- Acabats tous i confortables en zones de suport.
- Disseny sense elements que puguin provocar pressions o friccions innecessàries.
- Possibilitat d'identificació visual de talles per codificació o etiquetatge.
- Acabats professionals adequats a entorns assistencials.

Seguretat i compliment normatiu

- Compliment de normativa vigent aplicable a arnesos i ajudes tècniques de mobilització.
- Marcatge CE si aplica.
- Compliment dels requisits de càrrega segura i resistència mecànica.
- Etiquetatge de càrrega màxima d'ús segur.
- Sistema d'ancoratge segur compatible amb grues i perxes homologades.
- Materials i costures aptes per ús intensiu assistencial.



- Compliment requisits de biocompatibilitat i higiene dels materials.
- Manual d'ús i instruccions de seguretat incloses.

Manteniment i durabilitat

- Dissenyat per ús intensiu i llarga vida útil.
- Teixits i components resistents a desgast i rentats freqüents.
- Rentable segons protocols sanitaris i indicacions del fabricant.
- Conservació de prestacions després de cicles repetits de rentat.
- Costures i punts de càrrega reforçats.
- Disponibilitat de reposició per talles i recanvi.
- Garantia mínima de 3 anys.
- Suport tècnic i traçabilitat del producte.

Imatge a títol orientatiu



L3.9 - Cadira de transferència per trasllat assistit

Cadira de transferència destinada a facilitar el trasllat assistit de persones amb mobilitat reduïda o dependència parcial en entorns residencials i sociosanitaris. L'equipament ha de permetre realitzar transferències curtes i desplaçaments interns de forma segura, confortable i eficient, afavorint tant la mobilitat de la persona usuària com la reducció de sobreesforços per part dels professionals cuidadors.

La cadira ha d'estar especialment dissenyada per a transferències assistides entre llit, cadira, butaca, bany o altres punts assistencials, amb estructura compacta, maniobrabilitat elevada i sistemes que facilitin l'accés, el posicionament i la seguretat durant el trasllat.

Característiques tècniques



- Estructura robusta en acer, alumini o material equivalent d'alta resistència.
- Disseny compacte per a ús en espais reduïts i habitacions.
- Capacitat mínima de càrrega segura: 150 kg.
- Seient ergonòmic i confortable.
- Reposabraços abatibles o escamotejables per facilitar transferències laterals.
- Reposapeus abatible, retràctil o desmuntable.
- Sistema d'obertura o configuració que faciliti l'accés i les transferències.
- 4 rodes giratòries d'ús assistencial.
- Mínim dues rodes amb fre.
- Sistema de bloqueig segur durant transferències.
- Materials aptes per neteja i desinfecció sanitària.
- Components encoixinats en zones de suport si escau.
- Possibilitat d'incloure cinturó de seguretat o sistema de subjecció.

Característiques funcionals

- Apta per trasllats interns i transferències assistides.
- Facilita transferències entre diferents punts assistencials.
- Permet reduir esforços físics del personal cuidador.
- Alta maniobrabilitat en espais reduïts.
- Facilita posicionament i trasllat segur de l'usuari.
- Dissenyada per afavorir confort, seguretat i dignitat durant la mobilització.
- Funcionament senzill i intuïtiu.
- Adaptada a ús intensiu en entorns residencials.
- Permet ús en circuits assistencials i activitats de la vida diària.
- Pot utilitzar-se com a suport en mobilització de persones amb autonomia parcial.

Característiques estètiques i de disseny

- Disseny compacte, funcional i ergonòmic.
- Acabats resistents i fàcilment higienitzables.
- Formes arrodonides i sense arestes agressives.
- Disseny que afavoreixi confort i percepció de seguretat.
- Integració estètica adequada en entorns assistencials.
- Configuració visual neta i professional.
- Components accessibles i d'ús intuïtiu.

Seguretat i compliment normatiu

- Compliment de normativa vigent aplicable a ajudes tècniques i equips de mobilització.
- Marcatge CE si aplica.
- Estructura estable i resistent a càrrega.
- Sistema de frens per immobilització segura.
- Elements de suport i transferència segurs.
- Components lliures de riscos d'atrapament o lesions.
- Materials aptes per ús sanitari i protocols d'higiene.



- Compliment requisits de seguretat mecànica aplicables.

Manteniment i durabilitat

- Dissenyada per ús intensiu i llarga vida útil.
- Materials resistents a desgast, impactes i corrosió.
- Components fàcilment netejables i desinfectables.
- Baix manteniment preventiu.
- Components substituïbles i recanviables.
- Disponibilitat de recanvis mínim 10 anys.
- Garantia mínima de 3 anys.
- Servei tècnic i suport postvenda disponible.

Imatge a títol orientatiu



L3.10 - Cadira de dutxa i higiene amb obertura higiènica i rodes

Cadira de dutxa i higiene destinada a facilitar les activitats d'higiene personal, dutxa i ús assistit de lavabo per a persones amb mobilitat reduïda o dependència, en entorns residencials i



sociosanitaris. L'equipament ha de permetre realitzar les tasques d'higiene de forma segura, confortable i ergonòmica, afavorint la dignitat i el benestar de la persona usuària i reduint l'esforç físic dels professionals cuidadors.

La cadira ha d'incorporar seient ergonòmic amb obertura higiènica, estructura resistent a la humitat i mobilitat assistida mitjançant rodes, permetent tant l'ús en dutxa com les transferències internes relacionades amb la higiene i l'accés al lavabo.

Característiques tècniques

- Estructura en alumini, acer inoxidable o material equivalent resistent a humitat i corrosió.
- Capacitat mínima de càrrega segura: 150 kg.
- Seient ergonòmic amb obertura higiènica central.
- Superfície del seient antilliscant i confortable.
- Respatller ergonòmic de suport.
- Reposabraços abatibles, extraïbles o escamotejables.
- Reposapeus abatible, retràctil o desmuntable.
- 4 rodes giratòries d'ús assistencial.
- Mínim 4 rodes amb fre individual o sistema equivalent de bloqueig.
- Components resistents a neteja, humitat i desinfectants.
- Possibilitat d'incloure cubeta higiènica extraïble (si es requereix).
- Materials no porosos i aptes per entorns humits.
- Disseny adequat per ús en dutxa i zones humides.

Característiques funcionals

- Apta per higiene assistida, dutxa i ús sobre inodor o amb cubeta.
- Facilita transferències segures per activitats d'higiene.
- Permet mobilització i trasllat assistit dins l'entorn residencial.
- Obertura higiènica que facilita cures i higiene íntima.
- Alta maniobrabilitat en banys i espais reduïts.
- Redueix esforços físics del personal cuidador.
- Dissenyada per afavorir confort i dignitat de la persona usuària.
- Compatible amb protocols assistencials de cures i higiene.
- Preparada per ús intensiu diari.
- Pot adaptar-se a diferents nivells de dependència.

Característiques estètiques i de disseny

- Disseny ergonòmic orientat a confort i seguretat.
- Acabats higiènics i fàcilment netejables.
- Formes arrodonides i sense arestes agressives.
- Disseny funcional i compacte per ús en banys assistits.
- Components de suport encoixinats o confortables si escau.
- Integració visual adequada en entorns assistencials.
- Configuració que afavoreixi percepció de seguretat i benestar.



Seguretat i compliment normatiu

- Compliment de normativa vigent aplicable a ajudes tècniques i equipament assistencial.
- Marcatge CE si aplica.
- Estructura estable i resistent a càrrega.
- Rodes amb fre de seguretat.
- Components antilliscants en zones de suport.
- Materials aptes per ús en zones humides i protocols sanitaris.
- Components sense riscos d'atrapament o lesions.
- Compliment requisits de seguretat mecànica aplicables.

Manteniment i durabilitat

- Dissenyada per ús intensiu i llarga vida útil.
- Materials resistents a humitat, corrosió i desgast.
- Components fàcilment netejables i desinfectables.
- Baix manteniment preventiu.
- Components substituïbles i recanviables.
- Disponibilitat de recanvis mínim 10 anys.
- Garantia mínima de 3 anys.
- Servei tècnic i suport postvenda disponible.

Imatge a títol orientatiu



L3.11 - Cadira de dutxa basculant amb rodes per higiene assistida

Cadira de dutxa basculant destinada a facilitar les activitats d'higiene, dutxa i ús assistit de lavabo per a persones amb dependència o mobilitat reduïda en entorns residencials i sociosanitaris. L'equipament ha de permetre realitzar les tasques d'higiene amb seguretat, confort i ergonomia, tant per a la persona usuària com per als professionals cuidadors.

La cadira ha d'incorporar sistema basculant o reclinable, que permeti adaptació postural, major confort i millor posicionament en persones amb dificultats de control postural o gran dependència. Ha d'estar dissenyada per ús intensiu en zones humides, amb estructura resistent a la corrosió, mobilitat assistida i configuració específica per higiene i dutxa.

Característiques tècniques

- Estructura en alumini, acer inoxidable o material equivalent resistent a humitat i corrosió.
- Capacitat mínima de càrrega segura: 150 kg.
- Sistema basculant o reclinable amb regulació d'inclinació.
- Seient ergonòmic amb obertura higiènica central.
- Respatller anatòmic de suport.
- Reposacaps ajustable (preferent o valorable).
- Reposabraços abatibles o extraïbles.
- Reposapeus abatible, regulable o escamotejable.
- 4 rodes giratòries d'ús assistencial.
- Mínim 4 rodes amb fre.
- Sistema anti-bolcada o estabilitat reforçada.
- Materials no porosos aptes per neteja i desinfecció.
- Possibilitat d'incloure cubeta higiènica extraïble.
- Disseny compatible amb ús sobre inodor estàndard (preferent).

Característiques funcionals

- Apta per higiene assistida, dutxa i ús de lavabo.
- Sistema basculant que afavoreix posicionament i confort de persones amb alta dependència.
- Facilita cures d'higiene en usuaris amb dificultats posturals.
- Permet transferències segures i mobilització assistida.
- Alta maniobrabilitat en banys i espais reduïts.
- Redueix esforços físics del personal cuidador.
- Adaptada a persones amb gran dependència o mobilitat molt reduïda.
- Dissenyada per afavorir seguretat, dignitat i confort de l'usuari.
- Preparada per ús intensiu diari.
- Compatible amb protocols assistencials de cures i higiene.



Característiques estètiques i de disseny

- Disseny ergonòmic orientat a confort i suport postural.
- Acabats higiènics i fàcilment netejables.
- Formes arrodonides i sense arestes agressives.
- Disseny funcional per entorns humits i assistencials.
- Components encoixinats o confortables en zones de suport si escau.
- Configuració visual que afavoreixi percepció de seguretat i benestar.
- Integració adequada en banys assistits i entorns socio-sanitaris.

Seguretat i compliment normatiu

- Compliment de normativa vigent aplicable a ajudes tècniques i equipament assistencial.
- Marcatge CE si aplica.
- Estructura estable i resistent a càrrega.
- Sistema de bloqueig segur de la basculació.
- Rodes amb fre de seguretat.
- Components antilliscants en zones de suport.
- Materials aptes per ús en zones humides i protocols sanitaris.
- Components lliures de riscos d'atrapament o lesions.
- Compliment requisits de seguretat mecànica aplicables.

Manteniment i durabilitat

- Dissenyada per ús intensiu i llarga vida útil.
- Materials resistents a humitat, corrosió i desgast.
- Components fàcilment netejables i desinfectables.
- Baix manteniment preventiu.
- Components substituïbles i recanviables.
- Disponibilitat de recanvis mínim 10 anys.
- Garantia mínima de 3 anys.
- Servei tècnic i suport postvenda disponible.

Imatge a títol orientatiu



L3.12 - Pedalier elèctric per exercici assistit i rehabilitació

Pedalier elèctric destinat a exercici assistit, mobilització activa-passiva i rehabilitació de membres superiors i inferiors, especialment indicat per a persones grans, usuaris amb mobilitat reduïda o processos de recuperació funcional en entorns residencials i socio-sanitaris. L'equipament ha de permetre realitzar exercici terapèutic segur, adaptable i de baixa intensitat, afavorint el manteniment funcional, la circulació, la força muscular i la mobilitat articular.

El dispositiu ha d'estar dissenyat per a ús assistencial i terapèutic, amb funcionament motoritzat, ajustos d'intensitat i configuracions que permetin adaptar el treball a les necessitats de cada usuari, tant per a exercici de braços com de cames.

Característiques tècniques

- Sistema de pedalier elèctric motoritzat per exercici assistit.
- Apte per exercici de membres inferiors i superiors.
- Funcionament en mode actiu, passiu o assistit.
- Regulació de velocitat i intensitat d'exercici.
- Sistema de control digital amb pantalla o visor integrat.
- Programació de temps, velocitat i paràmetres d'exercici.
- Funció canvi de sentit de pedaleig (preferent).
- Pedals ergonòmics amb sistema de subjecció ajustable.
- Base estable i antilliscant.
- Motor silenciós i apte per ús interior.
- Alimentació elèctrica.
- Comandament integrat o control remot, si escau.
- Dimensions compactes i fàcil transport.
- Materials resistents i fàcilment netejables.

Característiques funcionals

- Apte per exercici terapèutic i rehabilitació funcional.
- Facilita mobilització activa-passiva de braços i cames.
- Afavoreix manteniment de mobilitat articular i to muscular.
- Pot contribuir a estimulació circulatoria i prevenció de rigideses.
- Adaptable a diferents nivells funcionals i capacitats de l'usuari.
- Ús possible en cadira o des de posició asseguda.
- Funcionament intuïtiu i fàcil operativa.
- Preparat per ús freqüent en programes de fisioteràpia i activació.
- Dissenyat per afavorir exercici segur i controlat.
- Adequat per ús individual o supervisat per professionals.

Característiques estètiques i de disseny

- Disseny ergonòmic i compacte.
- Configuració estable i segura durant l'exercici.
- Acabats resistents i fàcilment higienitzables.
- Pantalla i controls de fàcil visualització i ús.



- Disseny que afavoreixi confort i accessibilitat.
- Components sense arestes ni elements agressius.
- Integració adequada en espais terapèutics i assistencials.

Seguretat i compliment normatiu

- Compliment de normativa vigent aplicable a equipament terapèutic i electromèdic si aplica.
- Marcatge CE.
- Sistema de protecció davant sobrecàrrega o bloqueig.
- Base antilliscant i estable.
- Components mecànics protegits per evitar atrapaments.
- Sistema d'aturada segura.
- Compliment requisits de seguretat elèctrica aplicables.
- Materials aptes per ús assistencial i higiene habitual.

Manteniment i durabilitat

- Dissenyat per ús intensiu i llarga vida útil.
- Components mecànics i electrònics d'alta durabilitat.
- Materials resistents a desgast i ús freqüent.
- Baix manteniment preventiu.
- Components fàcilment netejables.
- Disponibilitat de recanvis mínim 10 anys.
- Garantia mínima de 3 anys.
- Servei tècnic i suport postvenda disponible.

Imatge a títol orientatiu



L3.13 - Alçador de vàter inclinable amb reposabraços

Alçador de vàter inclinable amb reposabraços destinat a facilitar l'ús del lavabo a persones amb mobilitat reduïda, debilitat muscular o dificultats d'incorporació, especialment indicat en entorns residencials i socio-sanitaris. L'equipament ha de millorar l'accessibilitat, seguretat i autonomia de la persona usuària, afavorint les transferències de seure i aixecar-se amb menor esforç i menor risc de caigudes.

L'alçador ha d'incorporar un sistema inclinable o basculant assistit, que faciliti la incorporació de l'usuari, així com reposabraços laterals de suport, estructura robusta i materials aptes per ús assistencial intensiu. El conjunt ha de combinar funcionalitat, ergonomia i confort, especialment pensat per persones grans o amb limitacions funcionals.

Característiques tècniques

- Alçador adaptable a vàters estàndard o compatibles.
- Sistema elevador amb mecanisme inclinable o basculant assistit.
- Elevació del seient adequada per facilitar incorporació i transferències.
- Estructura robusta en materials d'alta resistència i ús sanitari.
- Capacitat mínima de càrrega segura: 150 kg.
- Dues nanses o reposabraços laterals integrats.
- Reposabraços ergonòmics i resistents.
- Seient anatòmic i confortable.
- Obertura frontal o anatòmica per facilitar higiene.
- Sistema de fixació estable i segur.
- Components resistents a humitat i agents de neteja.
- Materials no porosos, impermeables i fàcilment desinfectables.

Característiques funcionals

- Facilita seure i aixecar-se amb menor esforç.
- Sistema inclinable que afavoreix la incorporació assistida.
- Millora autonomia i seguretat en ús del lavabo.
- Reposabraços que proporcionen suport en transferències.
- Redueix risc de caigudes i sobreesforços.
- Adaptat a persones amb limitacions funcionals o dependència parcial.
- Funcionament senzill i intuïtiu.
- Apte per ús freqüent en entorns residencials.
- Dissenyat per afavorir confort, seguretat i dignitat de la persona usuària.

Característiques estètiques i de disseny

- Disseny ergonòmic orientat a confort i seguretat.
- Acabats higiènics i fàcilment netejables.
- Formes arrodonides i sense arestes agressives.
- Integració discreta en entorns assistencials i banys adaptats.
- Disseny funcional dels reposabraços i mecanismes d'assistència.
- Configuració que afavoreixi percepció de seguretat i confort.



- Colors i acabats neutres adequats a entorns sanitaris.

Seguretat i compliment normatiu

- Compliment de normativa vigent aplicable a ajudes tècniques.
- Marcatge CE si aplica.
- Sistema estable i segur d'ancoratge o suport.
- Mecanisme inclinable amb funcionament segur i controlat.
- Reposabraços amb capacitat adequada de suport.
- Materials antilliscants en zones de contacte si escau.
- Components lliures de riscos d'atrapament o lesions.
- Materials aptes per protocols d'higiene sanitària.
- Compliment requisits de seguretat mecànica aplicables.

Manteniment i durabilitat

- Dissenyat per ús intensiu i llarga vida útil.
- Materials resistents a humitat, desgast i productes de neteja.
- Components fàcilment netejables i desinfectables.
- Baix manteniment preventiu.
- Components substituïbles si escau.
- Disponibilitat de recanvis mínim 10 anys.
- Garantia mínima de 3 anys.
- Servei tècnic i suport postvenda disponible.

Imatge a títol orientatiu



L3.14 - Armari mural per a medicació amb compartiments basculants transparents

Armari mural destinat a l'emmagatzematge, organització i gestió segura de medicació en entorns residencials i socio-sanitaris. L'equipament ha de permetre una disposició ordenada, accessible i visualment controlada de medicaments i productes sanitaris, facilitant els circuits de preparació, control i dispensació, i contribuint a la seguretat en la gestió farmacològica.

L'armari ha d'estar configurat amb compartiments basculants transparents, que permetin visualització ràpida del contingut, accés ergonòmic i classificació eficient dels medicaments. Ha d'estar dissenyat per a ús intensiu, amb materials resistents, fàcil neteja i instal·lació mural adaptada a entorns assistencials.

Característiques tècniques

- Armari mural per emmagatzematge de medicació.
- Configuració amb múltiples compartiments basculants transparents.
- Nombre mínim de compartiments: 27 unitats o equivalent funcional.
- Compartiments fabricats en material transparent d'alta resistència.
- Sistema d'obertura basculant individual.
- Estructura mural robusta en metall, resines tècniques o materials equivalents.
- Compartiments amb possibilitat d'identificació o etiquetatge.
- Sistema de fixació mural segur.
- Distribució modular que faciliti classificació i accés.
- Materials aptes per neteja i desinfecció sanitària.
- Superfícies llises i fàcilment higienitzables.
- Possibilitat de configuració ampliable o modular (valorable).

Característiques funcionals

- Apte per organització i emmagatzematge de medicació i consumibles.
- Facilita accés ràpid, visualització i control del contingut.
- Permet classificació ordenada de medicaments per tipologia o ús.
- Compartiments basculants que milloren ergonomia i operativitat.
- Afavoreix optimització dels circuits de preparació i dispensació.
- Redueix errors derivats d'emmagatzematge desorganitzat.
- Adaptat a ús intensiu en àrees d'infermeria o medicació.
- Pot integrar-se en protocols de gestió segura de medicació.
- Facilita control visual d'estoc de proximitat.

Característiques estètiques i de disseny

- Disseny funcional i professional per entorns assistencials.
- Configuració visual ordenada i accessible.
- Compartiments transparents per facilitar identificació ràpida.
- Acabats nets, higiènic i de qualitat.



- Formes sense arestes agressives.
- Integració adequada en espais clínics i sales de medicació.
- Disseny compacte i optimitzat per aprofitament d'espai mural.

Seguretat i compliment normatiu

- Compliment de normativa vigent aplicable a mobiliari clínic i emmagatzematge sanitari.
- Sistema de fixació mural segur i estable.
- Materials aptes per ús sanitari i protocols d'higiene.
- Compartiments i estructures sense riscos de lesions o atrapaments.
- Compliment requisits de seguretat mecànica aplicables.
- Marcatge CE si aplica.
- Disseny orientat a reducció de riscos en gestió de medicació.

Manteniment i durabilitat

- Dissenyat per ús intensiu i llarga vida útil.
- Materials resistents a desgast, impactes i agents de neteja.
- Compartiments de fàcil neteja i desinfecció.
- Baix manteniment preventiu.
- Components modulars substituïbles.
- Disponibilitat de recanvis mínim 10 anys.
- Garantia mínima de 3 anys.
- Servei tècnic i suport postvenda disponible.

Imatge a títol orientatiu



L3.15 - Coixí assistencial per a llit articulad

Coixí assistencial dissenyat per a llits articulats d'ús socio sanitari, orientat a garantir el confort, la correcta alineació cervical i la higiene de l'usuari, en coherència amb les prestacions tècniques i funcionals del llit assistencial i del matalàs antiescares, contribuint a la qualitat global del descans i a la seguretat en l'atenció.

Característiques tècniques

- Nucli d'escuma viscoelàstica, escuma d'alta densitat o material equivalent de qualitat sanitària.
- Densitat adequada per garantir suport cervical i adaptabilitat en ús prolongat.
- Funda exterior tècnica, transpirable i impermeable a líquids.
- Material de la funda resistent a la neteja i desinfecció habitual en entorns assistencials.
- Tractament antibacterià i/o antifúngic (si escau).
- Dimensions compatibles amb llits assistencials estàndard (aprox. 60–75 cm de llargada i 35–45 cm d'amplada).
- Gruix aproximat de 10–15 cm, adequat per a una correcta alineació cervical.
- Sistema de tancament amb cremallera oculta o equivalent.

Característiques funcionals

- Proporciona suport ergonòmic del cap i coll, afavorint una postura adequada en repòs.
- Distribució uniforme de la pressió, millorant el confort i reduint punts de tensió.
- Adaptació al contorn de l'usuari, especialment en combinació amb matalassos antiescares.
- Manté la seva funcionalitat en totes les posicions del llit articulad (elevació de tronc, etc.).
- Contribueix a la qualitat del descans i al benestar de l'usuari.
- Adequat per a ús continu en entorns geriàtrics, hospitalaris o residencials.

Característiques estètiques

- Disseny discret i funcional, alineat amb l'entorn assistencial.
- Funda en colors neutres (blanc, beix o similars).
- Aspecte net, uniforme i professional.
- Integració amb la roba de llit i el conjunt del llit amb acabat en fusta, contribuint a un entorn no hospitalari.

Seguretat i compliment normatiu

- Compliment de la normativa aplicable a productes tèxtils d'ús sanitari o assistencial.
- Materials segurs, no tòxics i aptes per al contacte prolongat amb la pell.
- Funda impermeable que evita la penetració de fluids i protegeix el nucli.
- Materials hipoal·lèrgics o adequats per a ús socio sanitari.



- Compliment dels requisits de seguretat, higiene i qualitat exigibles en entorns assistencials.

Manteniment i durabilitat

- Funda desenfundable i apta per a rentat freqüent.
- Resistència a processos de neteja i desinfecció habituals.
- Materials dissenyats per mantenir les seves propietats amb l'ús continuat.
- Baix requeriment de manteniment preventiu.
- Possibilitat de substitució de la funda de manera independent.
- Llarga vida útil en condicions d'ús intensiu en entorns socio-sanitaris.



Imatge a títol orientatiu

L3.16 - Electrocardiògraf digital per a registre electrocardiogràfic

Equip mèdic destinat a la realització, registre, visualització i impressió d'electrocardiogrames en entorns residencials, socio-sanitaris i assistencials. L'equipament ha de permetre efectuar exploracions electrocardiogràfiques de forma fiable, segura i eficient, com a suport al control clínic, seguiment de persones residents i valoració de situacions agudes o seguiment mèdic.

L'electrocardiògraf ha d'estar dissenyat per a ús professional, amb adquisició digital del senyal, interpretació i registre de múltiples derivacions, funcionament intuïtiu i configuració adequada per a ús assistencial intensiu, garantint precisió diagnòstica, seguretat i facilitat d'ús.

Característiques tècniques

- Electrocardiògraf digital de 12 derivacions.
- Adquisició simultània de 12 derivacions.
- Pantalla integrada per visualització de traçats i dades.
- Impressora tèrmica integrada d'alta resolució.
- Registre en formats estàndard d'ECG.
- Funcionament en mode automàtic i manual.
- Interpretació automàtica de traçats (preferent).
- Filtrat digital de soroll i artefactes.



- Sistema de detecció de mala connexió d'elèctrodes.
- Memòria interna per emmagatzematge d'exploracions.
- Connectivitat per exportació o integració de dades (USB, xarxa o equivalent).
- Bateria recarregable integrada.
- Alimentació elèctrica amb autonomia suficient per ús mòbil.
- Cable de pacient i accessoris inclosos.
- Materials i superfícies aptes per neteja i desinfecció sanitària.

Característiques funcionals

- Apte per realització d'electrocardiogrames de 12 derivacions.
- Permet registre, visualització i impressió immediata d'ECG.
- Facilita valoració clínica i seguiment cardiovascular.
- Funcionament intuïtiu i fàcil operativa per professionals sanitaris.
- Preparat per ús en controls programats i situacions d'urgència.
- Temps ràpid d'adquisició i registre.
- Alta fiabilitat en qualitat del senyal.
- Preparat per ús intensiu en entorns assistencials.
- Possibilitat de gestió i arxiu de registres.
- Compatible amb circuits clínics i de monitoratge.

Característiques estètiques i de disseny

- Disseny compacte, professional i portable.
- Equip lleuger i fàcil de transportar si escau.
- Pantalla de lectura clara i interfície ergonòmica.
- Controls intuïtius i d'accés ràpid.
- Acabats robustos i fàcilment higienitzables.
- Configuració visual clara de paràmetres i traçats.
- Integració adequada en entorns clínics i assistencials.

Seguretat i compliment normatiu

- Compliment de normativa vigent aplicable a equipament electromèdic.
- Marcatge CE com a producte sanitari.
- Compliment normativa de seguretat elèctrica i electromèdica aplicable.
- Protecció elèctrica per ús amb pacient.
- Compliment requisits de compatibilitat electromagnètica.
- Sistema de seguretat en adquisició i registre de dades.
- Materials aptes per ús sanitari i protocols d'higiene.
- Manual d'ús, certificacions i documentació tècnica incloses.

Manteniment i durabilitat

- Dissenyat per ús intensiu i llarga vida útil.
- Components electrònics d'alta durabilitat.
- Baix manteniment preventiu.



- Fàcil neteja i desinfecció de superfícies i accessoris.
- Consumibles i accessoris fàcilment reposables.
- Disponibilitat de recanvis mínim 10 anys.
- Garantia mínima de 3 anys.
- Servei tècnic i suport postvenda disponible.
- Possibilitat de manteniment preventiu i verificacions periòdiques.

Imatge a títol orientatiu



LOT 4 | Mobiliari Cuina

Fitxes tècniques

Maig 2026



L4.1- TAULA AMB RENTAMANS

Taula d'acer inoxidable. Taula de treball amb pica rentamans a l'esquerra i aixeta automàtica de 1800 x 700 x 850, per facilitar higiene de mas dels manipuladors. Tot acer inoxidable per facilitar la neteja i desinfecció de tot l'element.

Característiques tècniques

- Taula d'acer inoxidable aisi 304 desmuntable amb un estanc inferior reforçat amb una omega central frontal soldat de 60mm amb cantó rodó i peto posterior soldat de 100mm cuba soldada part esquerra de 400 x 400 x 200mm de fondo potes d'acer inoxidable de tub 40 x 40 amb tac regulable de 60mm.
- L'aixeta funciona a partir d'infrarojos actius que controlen l'obertura d'una electrovàlvula que està dedicada a dosificar el subministrament final d'aigua alimentació a 230v pressió de treball de 1bar a 8 bars estanqueïtat de ip35 detecció de moviment de 15 a 30cm altura total de l'aixeta 240mm.

Característiques funcionals

Aixeta :

- Distància de detecció: ajustable entre 15 i 30 cm.
- Retard d'activació: de 0.1 a 0.5 segons.
- Retard de desconnexió: de 0.5 a 2 segons.
- Temps de tall automàtic: de 60 Tensió d'alimentació: 220 V +/- 15 % a 50 Hz . mts. màxim - Sortida alimentació electrovàlvula: 12 V 0,9 A màxim. - Pressió: d'1 bar a 8 bar / Temperatura d'ús: màxim 60°C - Índex de protecció: IP 55 - Retall per instal·lació: Ø 32mm.

Taula:

- Facilita la neteja del personal i la manipulació dels aliments.
- Taula per treball de fàcil neteja i durabilitat.
- Al ser acer inoxidable es inalterable als líquids i aigua.

Característiques estètiques i de disseny

- Disseny funcional i discret, integrat en l'entorn de la cuina.
- Acabats en acer inoxidable , per facilitar neteja i manteniment.
- Components amb formes arrodonides que milloren la seguretat.

Seguretat i compliment normatiu

- Compliment de la normativa aplicable a cuines industrials.
- Aixeta automàtica per evitar manipulacions i contaminacions creuades.
- Absència d'arestes vives o elements potencialment perillosos.
- Materials segurs, no tòxics i aptes per a ús alimentari i cuines industrials.
- Compliment dels requisits de seguretat, ergonomia i qualitat.



Manteniment i durabilitat

- Materials resistents a l'ús continuat i a la neteja habitual.
- Facilitat de neteja i desinfecció.
- Baix requeriment de manteniment preventiu.
- Estructura robusta amb llarga vida útil.
- Possibilitat de substitució de components (aixeta etc.).
- Disseny orientat a ús intensiu en cuines industrials.



Imatges a títol orientatiu

L4.2- CARRO CALENT

Carro alimentari per mantenir els aliments una vegada processats calents abans de servir a planta. Amb sistema de rodes i fre, per facilitar el desplaçament i un cop a lloc poder bloquejar les rodes i servir els aliments amb facilitat i seguretat. Es carrega endollat al lloc de carregar aliment i després es autònom.

Característiques tècniques

- Carro calent d'acer inoxidable aïllat amb llana de roca, o sistema equivalent, temperatura màxima de treball 90º.
- Sistema d'escalfament ventilat i extraïble sistema de safata per l'aportació d'humitat.
- Porta del carro batent amb burlet perimetral de tancament.
- Cos de guies inferior per posar safates GN
- Armari amb 4 rodes giratòries de 150 diàmetre, dues de les quals tenen fre.

Característiques funcionals

- Facilita la neteja del personal i la manipulació dels aliments.
- Carro de treball de fàcil neteja i durabilitat.
- Al ser acer inoxidable es inalterable als líquids i aigua.



- Capacitat de mantenir els aliments a la temperatura abans de servir.
- Desplaçable amb facilitat per poder pujar a la planta que faci falta.
- Es carrega endollat al lloc de carregar aliment i després es autònom.

Característiques estètiques i de disseny

- Disseny funcional i discret, integrat en l'entorn de la cuina.
- Acabats en acer inoxidable , per facilitar neteja i manteniment.
- Components amb formes arrodonides que milloren la seguretat.
- Amb 4 rodes i fre mínim a 2 rodes, per la seva fàcil manipulació i desplaçament i fixar-lo durant el servei.

Seguretat i compliment normatiu

- Compliment de la normativa aplicable a cuines industrials.
- Absència d'arestes vives o elements potencialment perillosos.
- Materials segurs, no tòxics i aptes per a ús alimentari i cuines industrials.
- Compliment dels requisits de seguretat, ergonomia i qualitat.

Manteniment i durabilitat

- Materials resistents a l'ús continuat i a la neteja habitual.
- Facilitat de neteja i desinfecció.
- Estructura robusta amb llarga vida útil.
- Possibilitat de substitució de components (prestatges, rodes... etc.).
- Disseny orientat a ús intensiu en cuines industrials.



Imatge a títol orientatiu



L4.3-FREGIDORA SOBRE MOSTRADOR

Fregidora per a cuina industrial de sobre mostrador, amb capacitat de 7 a 9 litres d'acer inox., alumini, acer lacat o materials d'alta resistència. Mides aprox. 205 x 224 x 170 mm.

Característiques tècniques

- Fregidora de 7-9 litres sobre taula potència aprox. 3,5 kw, mides aprox. 205 x 224 x 170mm.
- Estructura robusta en acer inox. i alumini, acer lacat o materials d'alta resistència.
- Disseny específic per a sobre taula.

Característiques funcionals

- Facilita la neteja i la manipulació dels aliments.
- Al ser acer inoxidable es inalterable als líquids i aigua.
- Potència aproximada de 3,5 kw.

Característiques estètiques i de disseny

- Disseny funcional i discret, integrat en l'entorn de la cuina.
- Acabats en acer inoxidable, alumini, acer lacat o materials d'alta resistència , per facilitar neteja i manteniment.
- Components amb formes arrodonides que milloren la seguretat.

Seguretat i compliment normatiu

- Compliment de la normativa aplicable a cuines industrials.
- Absència d'arestes vives o elements potencialment perillousos.
- Materials segurs, no tòxics i aptes per a ús alimentari i cuines industrials.
- Compliment dels requisits de seguretat, ergonomia i qualitat.

Manteniment i durabilitat

- Materials resistents a l'ús continuat i a la neteja habitual.
- Facilitat de neteja i desinfecció.
- Estructura robusta amb llarga vida útil.
- Disseny orientat a ús intensiu en cuines industrials.





Imatge a títol orientatiu

L4.4- CUINA 6 FOCS

Fogons de cuina 6 unitats de sobre taula, per a moble existent d'acer inox. de mides 1500 x 900, per instal·lar 6 focs de gas LPG. Taulells embotits, estan fabricats en acer inoxidable AISI-304 de 2mm de gruix. Potència aproximada de 40-45 Kw. Per col·locar-les a sobre de mobles baixos.

Característiques tècniques

- Les graelles estan fabricades en fosa esmaltada RAFF (resistent a productes alcalins, àcids i foc i temperatures elevades). Configuració amb múltiples calaixos modulars de diferents capacitats.
- Sense ranures i amb els cantells arrodonits per facilitar la neteja de la cuina.
- Potència de 40-45 Kw.
- Encimera embotida fabricada en acer inoxidable AISI-304 de 2 mm de gruix - juntes de tall per làser, soldadures i poliments automàtics. Cargols ocults a la vista.
- Graelles de dimensions 397 x 350 mm que possibiliten l'ús d'olles i paelles de grans dimensions. Que permeti així mateix el suport d'olles de diàmetre molt petit (8 cm), evitant el perill de bolcat dels recipients petits.
- Cremadors i difusors de doble corona de ferro fos niquelat, que garanteixen la uniformitat i distribució tèrmica de la flama en el fons d'olles, fins i tot de grans dimensions.
- Pilots de baix consum i termopars col·locats dins del cos del cremador per a major protecció.
- Conduccions de gas en tub flexible d'acer inoxidable, la qual cosa facilita manipulacions internes de cara a millorar la reparabilitat.
- Comandaments amb base protectora de suport i sistema contra infiltracions d'aigua.
- Protector de xemeneia de ferro fos esmaltat d'alta temperatura, enrasat amb les graelles, la qual cosa facilita la maniobrabilitat i el suport de recipients de major superfície, augmentant la superfície útil.



Característiques funcionals

- Facilita la neteja i la manipulació dels aliments.
- Al ser acer inoxidable es inalterable als líquids i aigua.
- Potència aproximada de 40-45 Kw.
- Facilitat de desmuntar per la neteja i no confusió al tornar a muntar. Posició inequívoca dels cremadors a l'hora de tornar a col·locar-los.
- Accés als components per la part frontal.

Característiques estètiques i de disseny

- Disseny funcional i discret, integrat en l'entorn de la cuina.
- Acabats en acer inoxidable, per facilitar neteja i manteniment.
- Components amb formes arrodonides que milloren la seguretat.

Seguretat i compliment normatiu

- Compliment de la normativa aplicable a cuines industrials.
- Absència d'arestes vives o elements potencialment perillosos.
- Materials segurs, no tòxics i aptes per a ús alimentari i cuines industrials.
- Compliment dels requisits de seguretat, ergonomia i qualitat.

Manteniment i durabilitat

- Materials resistents a l'ús continuat i a la neteja habitual.
- Facilitat de neteja i desinfecció.
- Estructura robusta amb llarga vida útil.
- Possibilitat de substitució de components (reixes, cremadors,... etc.).
- Disseny orientat a ús intensiu en cuines industrials.



Imatge a títol orientatiu



L4.5 - MÒDUL TAULA BROSSA

Mòdul taula tancada per brossa 2 forats, mides 1200 X 600, d'acer inoxidable tipus AISI 304, amb portes amb obertures per col·locar les bosses de les escombraries mides de 1200 x 600, per poder treballar correctament i abocar el residu de forma directa.

Característiques tècniques

- Mòdul taula tancada per brossa 2 forats 1200 x 600.
- Taula d'acer inoxidable aisi 304 tancada amb portes pivotants amb frontal de 60mm punt rodó i peto posterior 100mm.
- Potes de tub d'acer inoxidable de 40 x 40mm amb pota regulable.
- Laterals i darrera tancat amb xapa inox.
- Al taulell de sobre hi ha dos gomes reciclatge d'escombraria.

Característiques funcionals

- Facilita la neteja del personal i la manipulació dels aliments.
- Taula per treball de fàcil neteja i durabilitat.
- Al ser acer inoxidable es inalterable als líquids i aigua.

Característiques estètiques i de disseny

- Disseny funcional i discret, integrat en l'entorn de la cuina.
- Acabats en acer inoxidable, per facilitar neteja i manteniment.
- Components amb formes arrodonides que milloren la seguretat.

Seguretat i compliment normatiu

- Compliment de la normativa aplicable a cuines industrials.
- Absència d'arestes vives o elements potencialment perillousos.
- Materials segurs, no tòxics i aptes per a ús alimentari i cuines industrials.
- Compliment dels requisits de seguretat, ergonomia i qualitat.

Manteniment i durabilitat

- Materials resistents a l'ús continuat i a la neteja habitual.
- Facilitat de neteja i desinfecció.
- Estructura robusta amb llarga vida útil.
- Possibilitat de substitució de components (gomes... etc.).
- Disseny orientat a ús intensiu en cuines industrials.





Imatge a títol orientatiu

L4.6 - TAULA INOX. TREBALL

Taula d'acer inoxidable aisi 304 tancada amb dos prestatges inferior de mida 2000x700x 850mm, per poder treballar correctament a la cuina i elaborar els aliments. Amb portes corredisses.

Característiques tècniques

- Taula d'acer inoxidable aisi 304 tancada amb dos prestatges inferiors reforçats amb una omega central.
- Frontal soldat de 60mm amb canto rodó .
- El tancament serà amb portes corredisses.
- Potes d'acer inoxidable de tub 40 x 40 amb taco regulable de 60mm.

Característiques funcionals

- Facilita la neteja del personal i la manipulació dels aliments.
- Taula per treball de fàcil neteja i durabilitat.
- Al ser acer inoxidable es inalterable als líquids i aigua.

Característiques estètiques i de disseny

- Disseny funcional i discret, integrat en l'entorn de la cuina.
- Acabats en acer inoxidable, per facilitar neteja i manteniment.
- Components amb formes arrodonides que milloren la seguretat.



Seguretat i compliment normatiu

- Compliment de la normativa aplicable a cuines industrials.
- Absència d'arestes vives o elements potencialment perillosos.
- Materials segurs, no tòxics i aptes per a ús alimentari i cuines industrials.
- Compliment dels requisits de seguretat, ergonomia i qualitat.

Manteniment i durabilitat

- Materials resistents a l'ús continuat i a la neteja habitual.
- Facilitat de neteja i desinfecció.
- Estructura robusta amb llarga vida útil.
- Possibilitat de substitució de components (gomes, portes, estancs... etc.).
- Disseny orientat a ús intensiu en cuines industrials.



Imatge a títol orientatiu

L4.7 - TAULA INOX TREBALL AMB PRESTATGE SUPERIOR

Taula d'acer inoxidable aisi 304 tancada amb dos prestatges inferior de mides 2000x700x 850mm, prestatge soldat sobre la taula de treball de dos nivells, per poder treballar correctament a la cuina i elaborar els aliments. Amb portes corredisses.



Característiques tècniques

- Taula d'acer inoxidable aisi 304 tancada amb dos estanc inferior reforçat amb una omega central.
- Frontal soldat de 60mm amb canto rodó .
- Estanc soldat sobre la taula de treball de dos nivell d'acer inoxidable aisi 304 d'altura 400 i 300mm respectivament amb separació de la cantonada 250mm i centrat lateralment a la taula.
- El tancament serà amb portes corredisses.
- Potes d'acer inoxidable de tub 40 x 40 amb taco regulable de 60mm.

Característiques funcionals

- Facilita la neteja del personal i la manipulació dels aliments.
- Taula per treball de fàcil neteja i durabilitat.
- Al ser acer inoxidable es inalterable als líquids i aigua.

Característiques estètiques i de disseny

- Disseny funcional i discret, integrat en l'entorn de la cuina.
- Acabats en acer inoxidable , per facilitar neteja i manteniment.
- Components amb formes arrodonides que milloren la seguretat.

Seguretat i compliment normatiu

- Compliment de la normativa aplicable a cuines industrials.
- Absència d'arestes vives o elements potencialment perillosos.
- Materials segurs, no tòxics i aptes per a ús alimentari i cuines industrials.
- Compliment dels requisits de seguretat, ergonomia i qualitat.

Manteniment i durabilitat

- Materials resistents a l'ús continuat i a la neteja habitual.
- Facilitat de neteja i desinfecció.
- Baix requeriment de manteniment preventiu.
- Estructura robusta amb llarga vida útil.
- Possibilitat de substitució de components (gomes, portes, estancs... etc.).
- Disseny orientat a ús intensiu en cuines industrials.



L4.8- TAULA AMB PICA ENTRADA RENTAPLATS

Taula acer inoxidable 1.5mm entrada rentaplats amb dos piques i aixeta + 2 forats per brossa i prestatge inferior taula, mides 2600 x 750 x 850mm. taula preparada per l'entrada del rentaplats, per la preparació dels plats i altres estris per col·locar a interior del rentaplats.

Característiques tècniques

- Taula d'acer inoxidable aisi 304 DE 1.5mm amb dues piques 500 x 400 x 250mm.
- Taula preparada per l'entrada del rentaplats de cúpula reforçada amb omega inferior, amb encimera allargada 100mm i peto sanitari .
- Encaix en el sobre trencaigües per la cistella de 500 per la part d'entrada dos aros per la brossa amb l'espai inferior per a cubells de brossa; la resta d'espai posella base d'acer inoxidable.
- Potes de tub de 40 x 40mm amb taco regulable.
- Muntatge d'aixeta monocomandament dues aigües amb canyó mòbil i columna pinya mòbil alçada 1100mm.

Característiques funcionals

- Facilita la neteja del personal i la manipulació dels aliments.
- Taula per treball de fàcil neteja i durabilitat.
- Al ser acer inoxidable es inalterable als líquids i aigua.

Característiques estètiques i de disseny

- Disseny funcional i discret, integrat en l'entorn de la cuina.
- Acabats en acer inoxidable , per facilitar neteja i manteniment.
- Components amb formes arrodonides que milloren la seguretat.

Seguretat i compliment normatiu

- Compliment de la normativa aplicable a cuines industrials.
- Absència d'arestes vives o elements potencialment perillosos.
- Materials segurs, no tòxics i aptes per a ús alimentari i cuines industrials.
- Compliment dels requisits de seguretat, ergonomia i qualitat.

Manteniment i durabilitat

- Materials resistents a l'ús continuat i a la neteja habitual.
- Facilitat de neteja i desinfecció.
- Estructura robusta amb llarga vida útil.
- Possibilitat de substitució de components (aixeta etc.).
- Disseny orientat a ús intensiu en cuines industrials.





Imatge a títol orientatiu

L4.9 - TAULA SORTIDA RENTAPLATS

Taula sortida del rentaplats inoxidable 1.5mm amb base estanc 2220 x 750 x 850mm, per la recepció dels elements sortints del rentaplats. Per la seva posterior endreça al lloc corresponent.

Característiques tècniques

- Taula sortida rentaplats d'acer inoxidable aisi 304 amb encaix de cistella 500 x 500 amb trencaigües i encimera allargada 100mm darrere i peto sanitari 100mm.

Característiques funcionals

- Facilita la neteja la recollida del material sortint del rentaplats i la seva posterior assecat i endreça.
- Taula per treball de fàcil neteja i durabilitat.
- Al ser acer inoxidable es inalterable als líquids i aigua.

Característiques estètiques i de disseny

- Disseny funcional i discret, integrat en l'entorn de la cuina.
- Acabats en acer inoxidable , per facilitar neteja i manteniment.
- Components amb formes arrodonides que milloren la seguretat.

Seguretat i compliment normatiu

- Compliment de la normativa aplicable a cuines industrials.



- Absència d'arestes vives o elements potencialment perillosos.
- Materials segurs, no tòxics i aptes per a ús alimentari i cuines industrials.
- Compliment dels requisits de seguretat, ergonomia i qualitat.

Manteniment i durabilitat

- Materials resistents a l'ús continuat i a la neteja habitual.
- Facilitat de neteja i desinfecció.
- Estructura robusta amb llarga vida útil.
- Possibilitat de substitució de components (etc.).
- Disseny orientat a ús intensiu en cuines industrials.



Imatge a títol orientatiu

L4.10 - ARMARI TANCAT INOX

Armari tancat inox., mides aprox. 1400 X 600 X 1900mm alçada. Per poder acoplar productes a la zona de magatzem amb portes pivotants i prestatges interiors mòbils, per poder adaptar-ho a les necessitats de la cuina i la zona de magatzem.

Característiques tècniques

- Armari d'acer inoxidable aisi 304 amb portes pivotants base reforçada amb omega d'acer inoxidable.
- Dos estancs interior mòbils.
- Potes cilíndriques de 150 i regulables .

Característiques funcionals

- Capacitat dels estancs movibles per adaptar-ho al que es vulgui emmagatzemar.
- Armari de fàcil neteja i durabilitat.
- Al ser acer inoxidable es inalterable als líquids i aigua.



- Portes pivotants per facilitar l'obertura i tancament.

Característiques estètiques i de disseny

- Disseny funcional i discret, integrat en l'entorn de la cuina.
- Acabats en acer inoxidable , per facilitar neteja i manteniment.
- Components amb formes arrodonides que milloren la seguretat.

Seguretat i compliment normatiu

- Compliment de la normativa aplicable a cuines industrials.
- Absència d'arestes vives o elements potencialment perillosos.
- Materials segurs, no tòxics i aptes per a ús alimentari i cuines industrials.
- Compliment dels requisits de seguretat, ergonomia i qualitat.

Manteniment i durabilitat

- Materials resistents a l'ús continuat i a la neteja habitual.
- Facilitat de neteja i desinfecció.
- Estructura robusta amb llarga vida útil.
- Possibilitat de substitució de components (prestatges, etc.).
- Disseny orientat a ús intensiu en cuines industrials.



Imatge a títol orientatiu

L4.11 - PRESTATGERIA MAGATZEM

Prestatges pel magatzem amb escales i suports d'alumini i els prestatges de polipropilè. Kit de muntatge per les 3 cares de la zona de magatzem amb, material de fàcil neteja tant l'estructura com els prestatges, d'alta capacitat de càrrega fins a 120 kg per prestatge i de 900 kg en total.



Característiques tècniques

- Prestatges amb escales i suports d'alumini i els prestatges de polipropilè.
- Amb càrrega màxima de 120 kg per prestatge i 900 kg en totals.
- Muntatge de 4 nivells amb una altura total 1700mm i una amplada d'escala 400mm.
- Kit estanc 4 nivells 2845mm 1,00 pz.
- Kit estanc 4 nivells 1580mm 1,00 pz.
- Kit estanc 4 nivell 1094mm.

Característiques funcionals

- Capacitat dels prestatges mòbils per adaptar-ho al que es vulgui emmagatzemar.
- Facilitat la neteja de les estanteries i estancs.
- Suports de fàcil neteja i durabilitat.
- Al ser alumini i polipropilè es inalterable als líquids i aigua.

Característiques estètiques i de disseny

- Disseny funcional i discret, integrat en l'entorn de la cuina.
- Acabats en alumini i polipropilè , per facilitar neteja i manteniment.
- Components amb formes arrodonides que milloren la seguretat.

Seguretat i compliment normatiu

- Compliment de la normativa aplicable a cuines industrials.
- Absència d'arestes vives o elements potencialment perillosos.
- Materials segurs, no tòxics i aptes per a ús alimentari i cuines industrials.
- Compliment dels requisits de seguretat, ergonomia i qualitat.

Manteniment i durabilitat

- Materials resistents a l'ús continuat i a la neteja habitual.
- Facilitat de neteja i desinfecció.
- Estructura robusta amb llarga vida útil.
- Possibilitat de substitució de components (lleixes i suportacions, etc.).
- Disseny orientat a ús intensiu en cuines industrials.





Imatge a títol orientatiu

L4.12- TAULA AMB RENTAMANS

Taula d'acer inoxidable aisi 304. Taula de treball amb pica rentamans a l'esquerra i aixeta automàtica de 2200x600x850, per facilitar higiene de mans dels manipuladors. Tot acer inoxidable per facilitar la neteja i desinfecció de tot l'element.

Característiques tècniques

- Taula d'acer inoxidable aisi 304 desmuntable amb un estanc inferior reforçat amb una omega central frontal soldat de 60mm amb canto rodó i peto posterior soldat de 100mm cuba soldada part esquerra de 400 x 400 x 200mm de fondo potes d'acer inoxidable de tub 40 x 40 amb taco regulable de 60mm.
- L'aixeta funciona a partir d'infrarojos actius que controlen l'obertura d'una electrovàlvula que està dedicada a dosificar el subministrament final d'aigua alimentació a 230v pressió de treball de 1bar a 8 bars estanqueïtat de ip35 detecció de moviment de 15 a 30cm altura total de l'aixeta 240mm.

Característiques funcionals

- Facilita la neteja del personal i la manipulació dels aliments.
- Taula per treball de fàcil neteja i durabilitat.
- Al ser acer inoxidable es inalterable als líquids i aigua.

Característiques estètiques i de disseny

- Disseny funcional i discret, integrat en l'entorn de la cuina.
- Acabats en acer inoxidable , per facilitar neteja i manteniment.
- Components amb formes arrodonides que milloren la seguretat.

Seguretat i compliment normatiu

- Compliment de la normativa aplicable a cuines industrials.
- Aixeta automàtica per evitar manipulacions i contaminacions creuades.



- Absència d'arestes vives o elements potencialment perillosos.
- Materials segurs, no tòxics i aptes per a ús alimentari i cuines industrials.
- Compliment dels requisits de seguretat, ergonomia i qualitat.

Manteniment i durabilitat

- Materials resistents a l'ús continuat i a la neteja habitual.
- Facilitat de neteja i desinfecció.
- Estructura robusta amb llarga vida útil.
- Possibilitat de substitució de components (aixeta etc.).
- Disseny orientat a ús intensiu en cuines industrials.



Imatge a títol orientatiu

L4.13 - TAULA SUPORT NETS

Taula amb peto suport nets quarto rentat mides 2300 x 600 x 850mm. Taula de treball amb peto per deixar els elements sortits del rentaplats per posterior endreça. Tot acer inoxidable per facilitar la neteja i desinfecció de tot l'element

Característiques tècniques

- Taula d'acer inoxidable aisi 304 desmuntable amb un estanc inferior reforçat amb una omega central frontal soldat de 60mm amb canto rodó i peto posterior soldat de 100mm.
- Potes d'acer inoxidable de tub 40 x 40 amb taco regulable de 60mm.



Característiques funcionals

- Facilita la neteja del personal i la manipulació dels aliments.
- Taula per treball de fàcil neteja i durabilitat.
- Al ser acer inoxidable es inalterable als líquids i aigua.

Característiques estètiques i de disseny

- Disseny funcional i discret, integrat en l'entorn de la cuina.
- Acabats en acer inoxidable , per facilitar neteja i manteniment.
- Components amb formes arrodonides que milloren la seguretat.

Seguretat i compliment normatiu

- Compliment de la normativa aplicable a cuines industrials.
- Absència d'arestes vives o elements potencialment perillosos.
- Materials segurs, no tòxics i aptes per a ús alimentari i cuines industrials.
- Compliment dels requisits de seguretat, ergonomia i qualitat.

Manteniment i durabilitat

- Materials resistents a l'ús continuat i a la neteja habitual.
- Facilitat de neteja i desinfecció.
- Estructura robusta amb llarga vida útil.
- Disseny orientat a ús intensiu en cuines industrials.



Imatge a títol orientatiu



L4.14 - EQUIP QUARTO FRED

Unitat frigorífica partida horitzontal potència 1900W, subministrament i muntatge de la unitat de fred per climatitzar el quarto fred amb un volum aproximat de 26 m3, amb tots els elements i unitats, tant exterior com interior i les instal·lacions elèctriques, tot acabat i apunt per posar en funcionament.

Característiques tècniques

- Instal·lació unitat de fred per climatitzar quarto fred a 12 °.
- Instal·lació unitat partida interior.
- Instal·lació de les proteccions elèctriques.
- Instal·lació de la suport unitat exterior.
- Unitat frigorífica partida horitzontal.
- Temp. Evap/condem: -10°C/ + 45°C.
- Pot. Comp: 3/4 CV.
- Tensió: 230 / 50 HZ.

Característiques funcionals

- Climatitzar la zona de fred a la temperatura de treball.
- Sistema de baixa emissió sonora.
- De fàcil manipulació per regular temperatura treball i engegada i parada.
- Instal·lació de forma que faciliti el manteniment i conservació de l'equip i components.

Característiques estètiques i de disseny

- Disseny funcional i discret, integrat en l'entorn de la cuina.
- Acabats en acer inoxidable, alumini o similar , per facilitar neteja i manteniment.
- Components amb formes arrodonides que milloren la seguretat.

Seguretat i compliment normatiu

- Compliment de la normativa aplicable a cuines industrials.
- Absència d'arestes vives o elements potencialment perillosos.
- Materials segurs, no tòxics i aptes per a ús alimentari i cuines industrials.
- Compliment dels requisits de seguretat, ergonomia i qualitat.

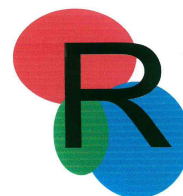
Manteniment i durabilitat

- Materials resistents a l'ús continuat i a la neteja habitual.
- Facilitat de neteja i desinfecció.
- Baix requeriment de manteniment preventiu.
- Estructura robusta amb llarga vida útil.



- Possibilitat de substitució de components (filtres... etc.).
- Disseny orientat a ús intensiu en cuines industrials.





III AMIDAMENTS I PRESSUPOST



Organisme Autònom Fundació Sant Roc

Llistat equipament de l'ampliació de la residència

Lot	Codi	Típus	Espai	Producte	Unitats	Preu unitari	Preu (sense IVA)	IVA	Preu (amb IVA)
L1	L1.1	Mobiliari interior	Menjador de persones usuàries	Taula geriàtrica assistencial	17	352,00 €	5.984,00 €	21%	7.240,64 €
L1	L1.2	Mobiliari interior	Sala d'activitats i Centre de dia	Taula plegable assistencial	12	280,00 €	3.360,00 €	21%	4.065,60 €
L1	L1.3	Mobiliari interior	Menjador de persones treballadores	Taula assistencial	3	391,00 €	1.173,00 €	21%	1.419,33 €



L1	L1.4	Mobiliari interior	Despatx	Taula de despatx	7	1.019,40 €	7.135,80 €	21%	8.634,32 €
L1	L1.5	Mobiliari interior	Menjador de persones usuàries	Silló geriàtric assistencial	126	233,00 €	29.358,00 €	21%	35.523,18 €
L1	L1.6	Mobiliari interior	Habitacions de persones usuàries	Cadira geriàtrica assistencial	22	240,00 €	5.280,00 €	21%	6.388,80 €
L1	L1.7	Mobiliari interior	Zones comuns	Silló geriàtric reclinable amb respalller partit i reposapeus integrat	8	295,00 €	2.360,00 €	21%	2.855,60 €



L1	L1.8	Mobiliari interior	Zones comuns	Butaca geriàtrica assistencial	6	648,00 €	3.888,00 €	21%	4.704,48 €
L1	L1.9	Mobiliari interior	Despatx	Cadira ergonòmica de despatx per a ús professional	8	383,00 €	3.064,00 €	21%	3.707,44 €
L1	L1.10	Mobiliari interior	Menjador de persones usuàries	Moble auxiliar assistencial	6	645,00 €	3.870,00 €	21%	4.682,70 €
L1	L1.11	Mobiliari interior	Menjador de persones usuàries	Moble auxiliar assistencial	6	877,00 €	5.262,00 €	21%	6.367,02 €



L1	L1.12	Mobiliari interior	Despatx	Estanteria de despatx amb sistema de tancament per a documents	7	437,00 €	3.059,00 €	21%	3.701,39 €
L1	L1.13	Mobiliari interior	Habitacions de persones usuàries	Armari de roba a mida accessible per a habitacions	22	1.200,00 €	26.400,00 €	21%	31.944,00 €
L1	L1.14	Mobiliari interior	Lavabos comuns	Moble auxiliar a mida per a emmagatzematge en lavabos assistencials	8	650,00 €	5.200,00 €	21%	6.292,00 €
L1	L1.15	Mobiliari interior	Residència	Cortines assistencials de privacitat interior i sistema de suport	30	800,00 €	24.000,00 €	21%	29.040,00 €



L1	L1.16	Equipament	Recepció	Moble de recepció per a residència assistencial	1	5.000,00 €	5.000,00 €	21%	6.050,00 €
L1	L1.17	Equipament	Vestuaris	Taquilles de vestuari per al personal	40	80,00 €	3.200,00 €	21%	3.872,00 €
L1	L1.18	Equipament	Zones comuns	Butaca tapissada per a zones comunes i d'espera	6	500,00 €	3.000,00 €	21%	3.630,00 €
L1	L1.19	Equipament	Zones comuns	Sofà tapissat d'ús fix	1	1.900,00 €	1.900,00 €	21%	2.299,00 €



L2	L2.1	Mobiliari exterior	Jardí i patí	Taula d'exterior robusta i confortable per a 4 persones per a jardí	10	285,00 €	2.850,00 €	21%	3.448,50 €
L2	L2.2	Mobiliari exterior	Jardí i patí	Cadira d'exterior per a jardí	40	89,00 €	3.560,00 €	21%	4.307,60 €
L2	L2.3	Mobiliari exterior	Jardí i patí	Coixins impermeables per a cadires d'exterior	40	40,00 €	1.600,00 €	21%	1.936,00 €
L2	L2.4	Mobiliari exterior	Jardí i patí	Parasol d'exterior per a jardí	4	340,00 €	1.360,00 €	21%	1.645,60 €



L3	L3.1	Llits	Habitacions de persones usuàries	Trapezi incorporador compatible amb llit assistencial	22	61,90 €	1.361,80 €	21%	1.647,78 €
L3	L3.2	Material sanitari	Material sanitari	Camilla elèctrica de 3 cossos	2	2.000,00 €	4.000,00 €	21%	4.840,00 €
L3	L3.3	Material sanitari	Material sanitari	Carro de medicació per Sistema Personalitzat de Dosificació	1	800,00 €	800,00 €	21%	968,00 €
L3	L3.4	Material sanitari	Material sanitari	Carro de cures amb calaixos accionables	1	1.400,00 €	1.400,00 €	21%	1.694,00 €



L3	L3.5	Material sanitari	Material sanitari	Balança de cadira per a persones amb mobilitat reduïda	1	1.900,00 €	1.900,00 €	21%	2.299,00 €
L3	L3.6	Material sanitari	Material sanitari	Grua de bipedestació compacta per transferències assistides	6	1.600,00 €	9.600,00 €	21%	11.616,00 €
L3	L3.7	Material sanitari	Material sanitari	Grua mòbil passiva compacta per elevació i transferència de pacients	1	1.200,00 €	1.200,00 €	21%	1.452,00 €
L3	L3.8	Material sanitari	Material sanitari	Arnès universal per a grues de transferència i elevació	28	80,00 €	2.240,00 €	21%	2.710,40 €



L3	L3.9	Material sanitari	Material sanitari	Cadira de transferència per trasllat assistit	1	1.200,00 €	1.200,00 €	21%	1.452,00 €
L3	L3.10	Material sanitari	Material sanitari	Cadira de dutxa i higiene amb obertura higiènica i rodes	5	260,00 €	1.300,00 €	21%	1.573,00 €
L3	L3.11	Material sanitari	Material sanitari	Cadira de dutxa basculant amb rodes per higiene assistida	1	340,00 €	340,00 €	21%	411,40 €
L3	L3.12	Material sanitari	Material sanitari	Pedaler elèctric per exercici assistit i rehabilitació	20	180,00 €	3.600,00 €	21%	4.356,00 €



L3	L3.13	Material sanitari	Material sanitari	Alçador de vàter inclinable amb reposabraços	15	60,00 €	900,00 €	21%	1.089,00 €
L3	L3.14	Material sanitari	Material sanitari	Armari mural per a medicació amb compartiments basculants transparents	3	459,00 €	1.377,00 €	21%	1.666,17 €
L3	L3.15	Llits	Material sanitari	Coixí assistencial per a llit articulat	22	45,00 €	990,00 €	21%	1.197,90 €
L3	L3.16	Material sanitari	Material sanitari	Electrocardiògraf digital per a registre electrocardiogràfic	1	1.300,00 €	1.300,00 €	21%	1.573,00 €



L4	L4.1	Mobiliari cuina	Mobiliari cuina	Taula amb rentamans d'acer inoxidable	1	1.210,84 €	1.210,84 €	21%	1.465,12 €
L4	L4.2	Mobiliari cuina	Mobiliari cuina	Carro calent d'acer inoxidable	2	2.305,00 €	4.610,00 €	21%	5.578,10 €
L4	L4.3	Mobiliari cuina	Mobiliari cuina	Fregidora sobre mostrador 7 litres	1	298,00 €	298,00 €	21%	360,58 €
L4	L4.4	Mobiliari cuina	Mobiliari cuina	Cuina 6 focs	1	4.794,00 €	4.794,00 €	21%	5.800,74 €



L4	L4.5	Mobiliari cuina	Mobiliari cuina	Mòdul taula broça d'acer inoxidable	1	1.436,00 €	1.436,00 €	21%	1.737,56 €
L4	L4.6	Mobiliari cuina	Mobiliari cuina	Taula d'acer inoxidable treball	1	1.834,00 €	1.834,00 €	21%	2.219,14 €
L4	L4.7	Mobiliari cuina	Mobiliari cuina	Taula d'acer inoxidable treball amb estanc superior	1	2.329,00 €	2.329,00 €	21%	2.818,09 €
L4	L4.8	Mobiliari cuina	Mobiliari cuina	Taula d'acer inoxidable amb pica entrada rentaplats	1	3.966,00 €	3.966,00 €	21%	4.798,86 €



L4	L4.9	Mobiliari cuina	Mobiliari cuina	Taula sortida rentat d'acer inoxidable	1	1.696,00 €	1.696,00 €	21%	2.052,16 €
L4	L4.10	Mobiliari cuina	Mobiliari cuina	Armar tancat d'acer inoxidable	1	2.087,00 €	2.087,00 €	21%	2.525,27 €
L4	L4.11	Mobiliari cuina	Mobiliari cuina	Lleixes magatzem	1	1.938,00 €	1.938,00 €	21%	2.344,98 €
L4	L4.12	Mobiliari cuina	Mobiliari cuina	Taula amb rentamans	1	1.406,84 €	1.406,84 €	21%	1.702,28 €



L4	L4.13	Mobiliari cuina	Mobiliari cuina	Taula suport nets d'acer inoxidable	1	889,00 €	889,00 €	21%	1.075,69 €
L4	L4.14	Mobiliari cuina	Mobiliari cuina	Equip quarto fred	1	6.753,00 €	6.753,00 €	21%	8.171,13 €
TOTAL							220.620,28		266.950,54

