

<p>ENLLUMENAT PÚBLIC DE VIC</p> <p>Quadre Y JAUME BALMES</p>	<p><b>Legenda</b></p> <ul style="list-style-type: none"> <li>◻ Altres</li> <li>◻ Aplic</li> <li>◻ Bàcul</li> <li>⊕ Ballarina</li> <li>△ Braç</li> <li>○ Columna</li> <li>● Pal de fusta</li> <li>✦ Postecillo metal·lic</li> <li>&lt; Pal metal·lic</li> <li>■ Plafó sostre</li> <li>* Torxes</li> <li>× Subaquatic</li> </ul>	<p>Data: 19/04/2021</p>		
		<p>Fet per: MINSVIC</p>		

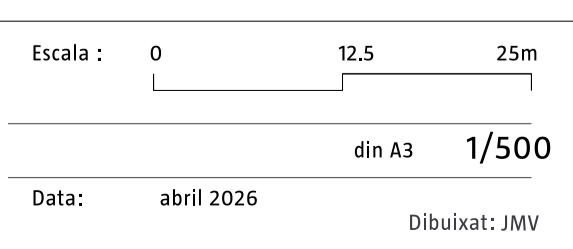


ÀMBIT B

ÀMBIT A

**LLEGENDA**

- PAVIMENT DE PEDRA SORRENCA VINAIXA 30x20x10 cm JUNTA 5mm
- PAVIMENT DE PEDRA SORRENCA VINAIXA 60x40x10 cm JUNTA 5mm
- PAVIMENT DE PEDRA SORRENCA VINAIXA 40x40x10 cm JUNTA 5mm
- PAVIMENT DE LLAMBORDA PEDRA RECUPERADA I PLANEJADA
- PAVIMENT DE FORMIGÓ DE CALC
- TIRA PEDRA BASÀLTICA A TALL DE SERRA DE 80x10x6 cm
- TIRA PAVIMENT DE PEDRA VINAIXA 90x10x8 cm
- PASSAMA D'ACER INOX DE 10 mm DE GRUIX
- LÍMIT DEL PROJECTE



Nom del plànol:  
**PLANTA FUTURA**  
**GENERAL**

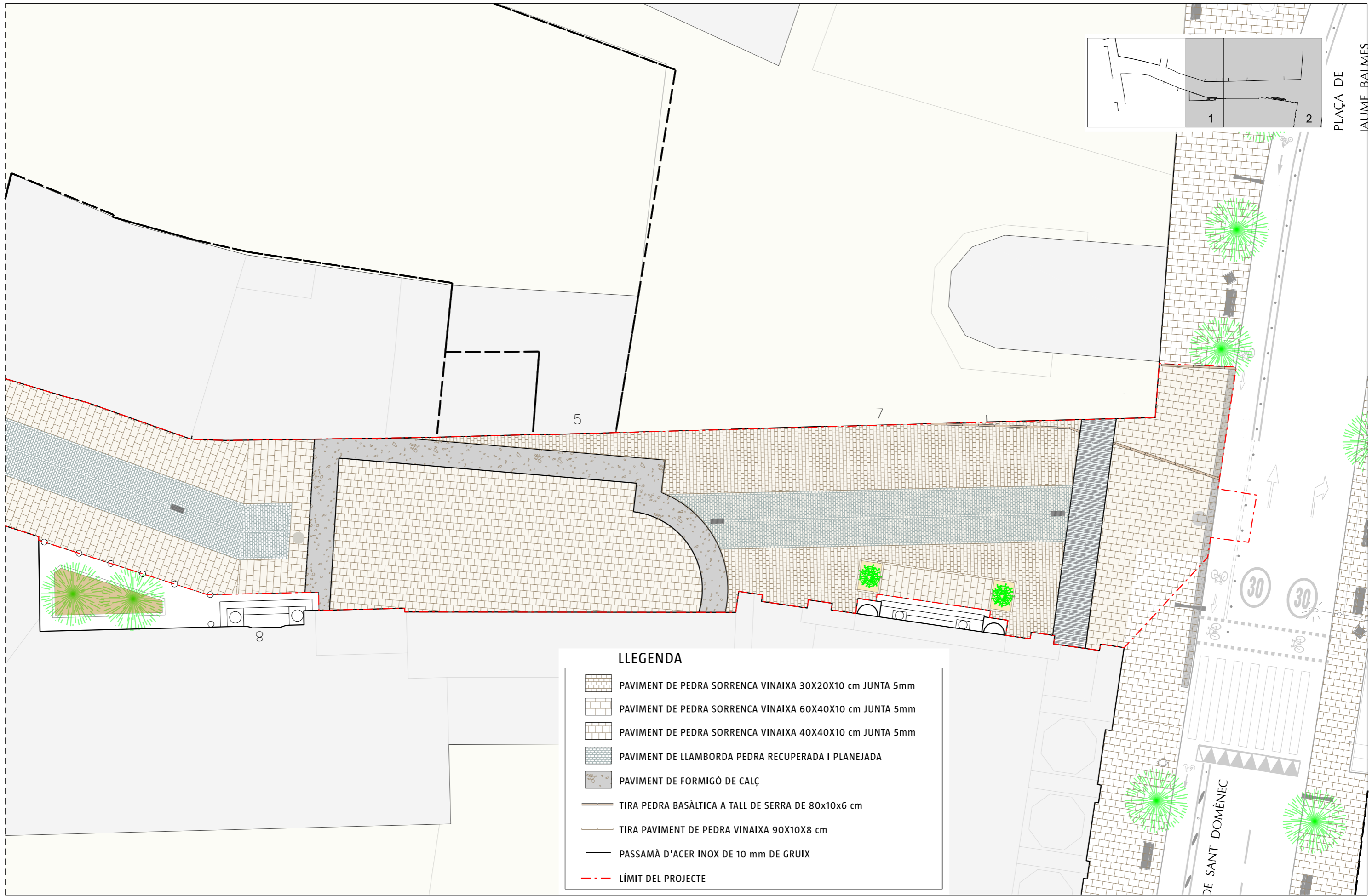
Fitxer: X:\URB16\03\VIALS\CARRERS\Sant Antoni Ma Claret\_c\260420 PROJECTE DE REURBANITZACIÓ AD\02 PLANOLS



**LLEGENDA**

- PAVIMENT DE PEDRA SORRENCA VINAIXA 30X20X10 cm JUNTA 5mm
- PAVIMENT DE PEDRA SORRENCA VINAIXA 60X40X10 cm JUNTA 5mm
- PAVIMENT DE PEDRA SORRENCA VINAIXA 40X40X10 cm JUNTA 5mm
- PAVIMENT DE LLAMBORDA PEDRA RECUPERADA I PLANEJADA
- PAVIMENT DE FORMIGÓ DE CALÇ
- TIRA PEDRA BASÀLTICA A TALL DE SERRA DE 80x10x6 cm
- TIRA PAVIMENT DE PEDRA VINAIXA 90X10X8 cm
- PASSAMÀ D'ACER INOX DE 10 mm DE GRUIX
- LÍMIT DEL PROJECTE





**LLEGENDA**

	PAVIMENT DE PEDRA SORRENCA VINAIXA 30X20X10 cm JUNTA 5mm
	PAVIMENT DE PEDRA SORRENCA VINAIXA 60X40X10 cm JUNTA 5mm
	PAVIMENT DE PEDRA SORRENCA VINAIXA 40X40X10 cm JUNTA 5mm
	PAVIMENT DE LLAMBORDA PEDRA RECUPERADA I PLANEJADA
	PAVIMENT DE FORMIGÓ DE CALÇ
	TIRA PEDRA BASÀLTICA A TALL DE SERRA DE 80X10X6 cm
	TIRA PAVIMENT DE PEDRA VINAIXA 90X10X8 cm
	PASSAMÀ D'ACER INOX DE 10 mm DE GRUIX
	LÍMIT DEL PROJECTE

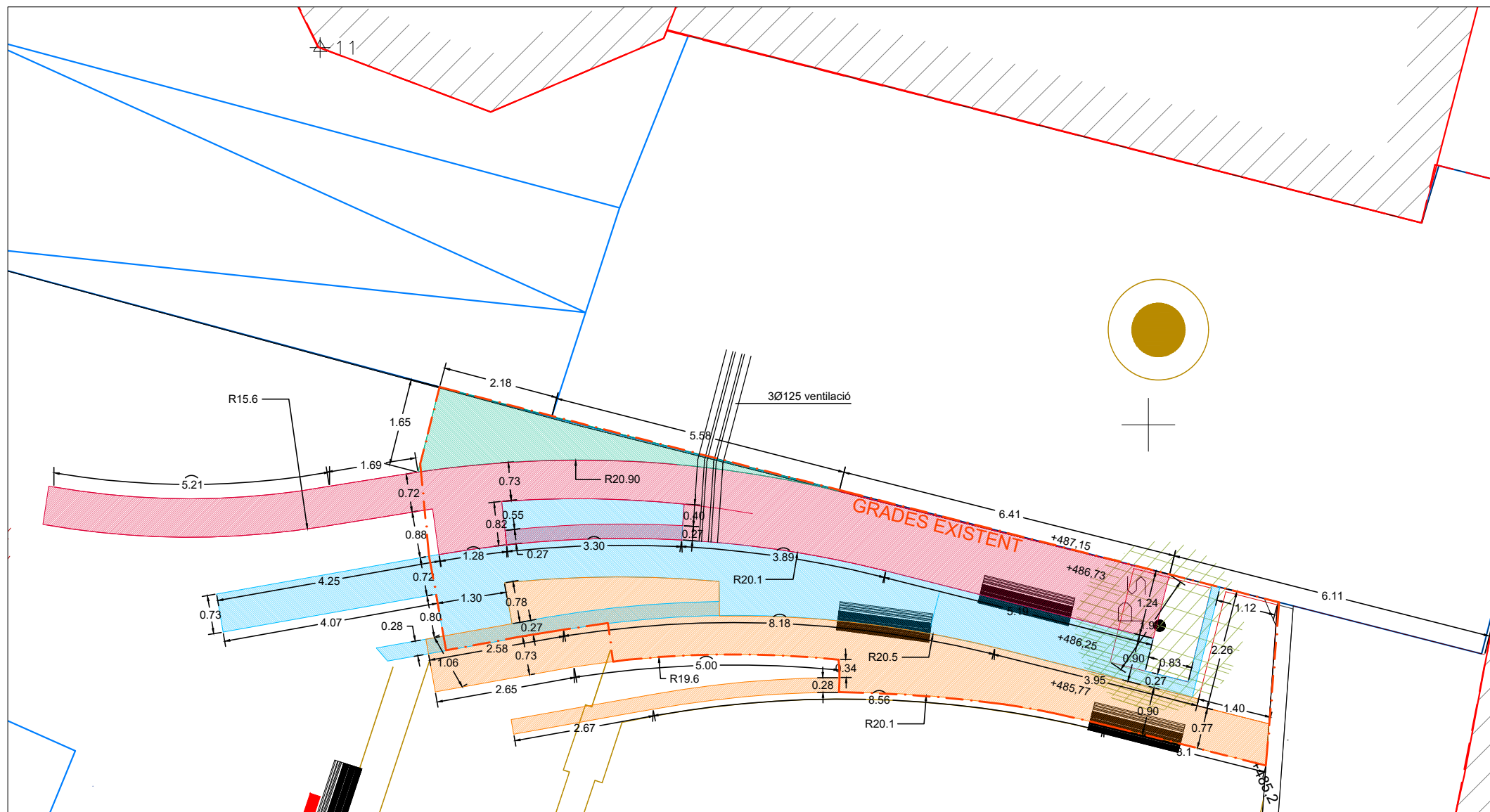




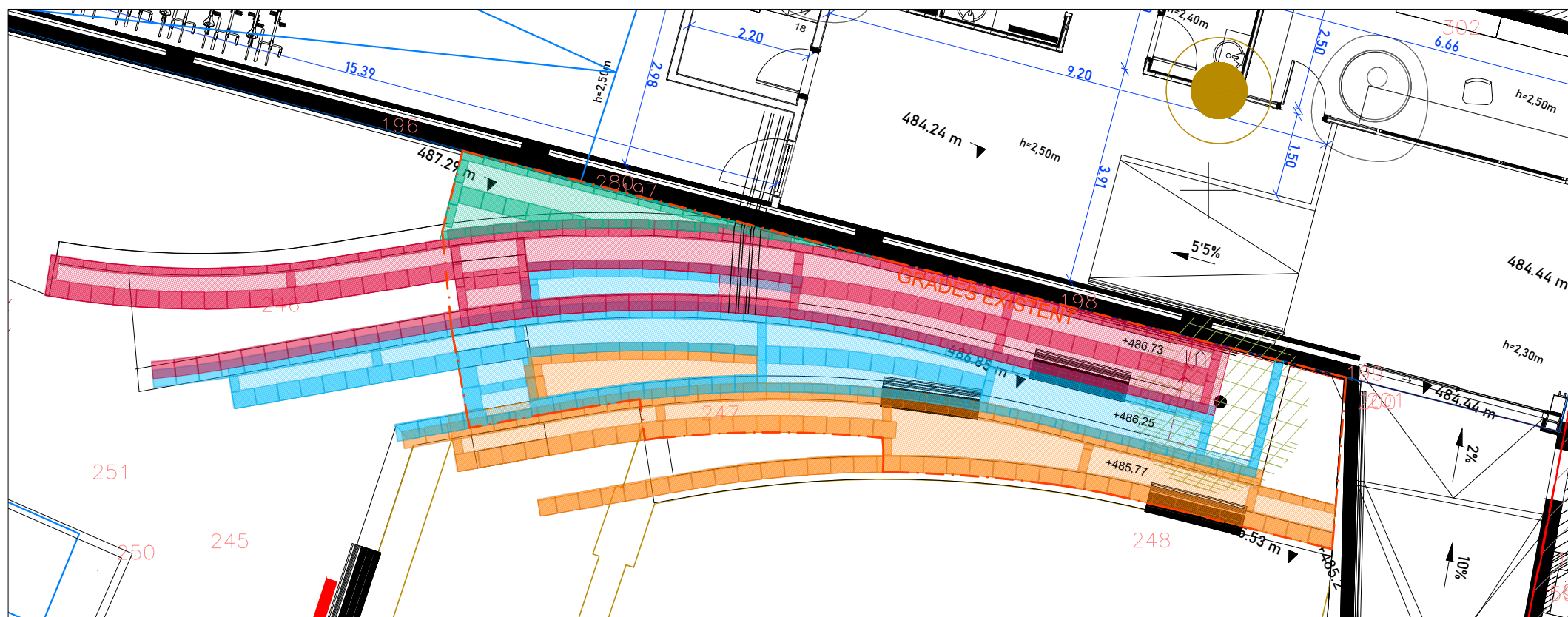








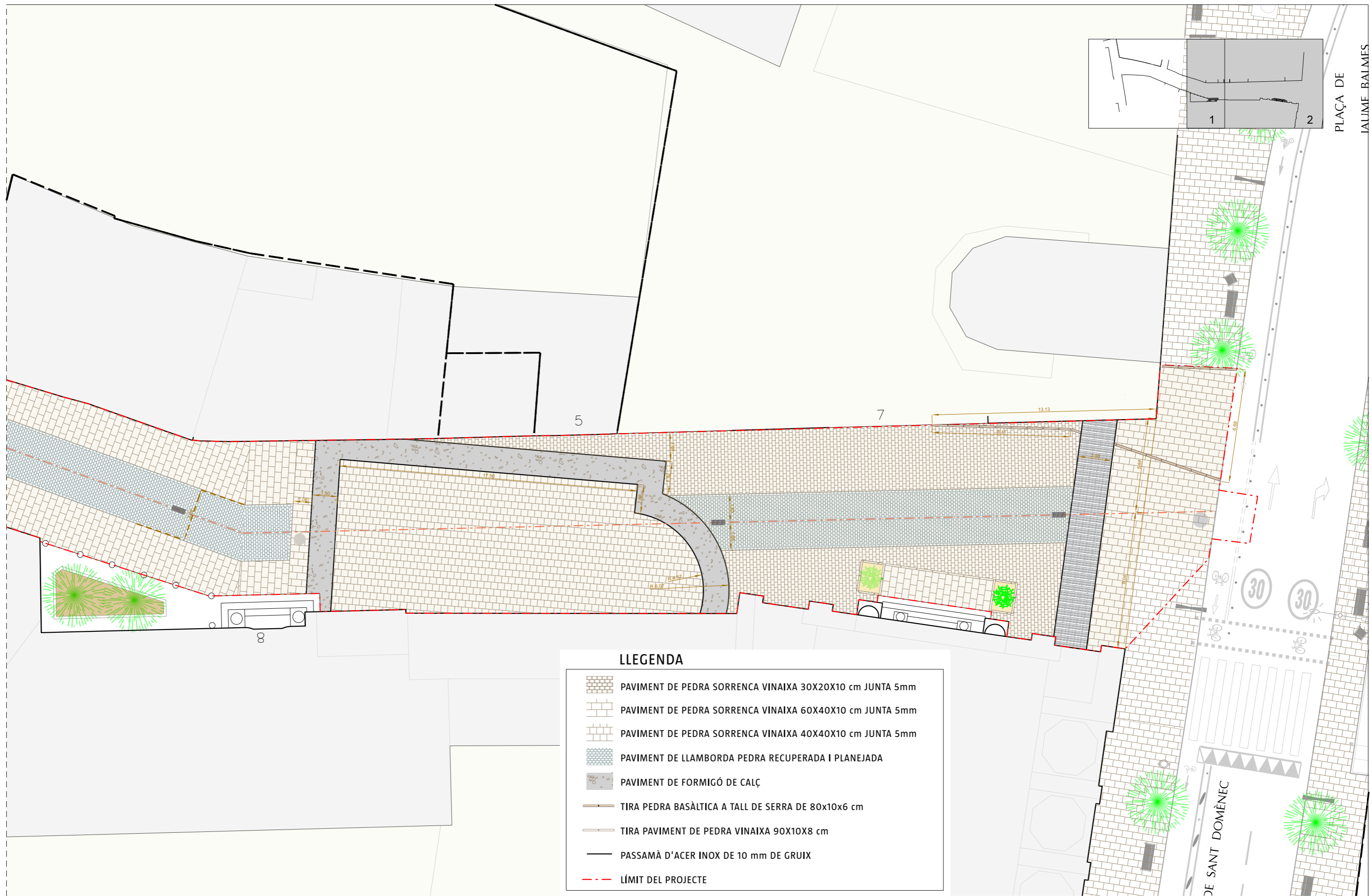
- Forjat cota 486.9 (acabat 487.05)
- Forjat cota 486.58 (acabat 486.73)
- Forjat cota 486.1 (acabat 486.25)
- Forjat cota 485.62 (acabat 485.77)



Hi haurà màxim 10 m lineals sense traves perpendicular. Quan aquesta sigui superior s'hi posarà una paret de bloc de formigó de 15cm.

Els espais entre grades, tindran màxim lliure 60 cm (per poder posar un supervisell amb recolzament per cada banda de 5 cm)

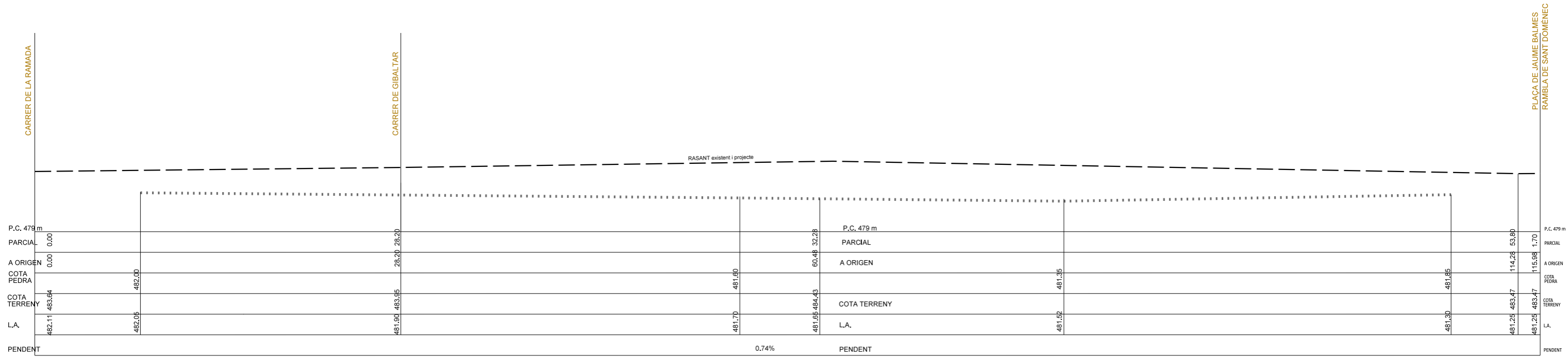


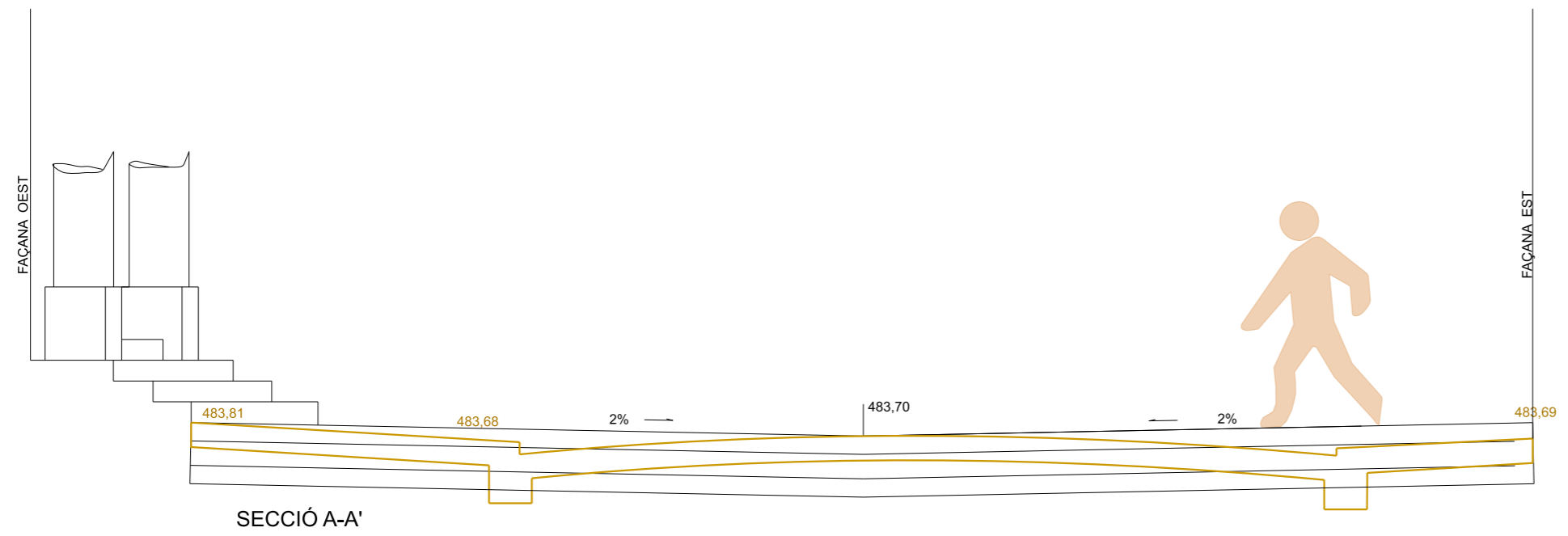
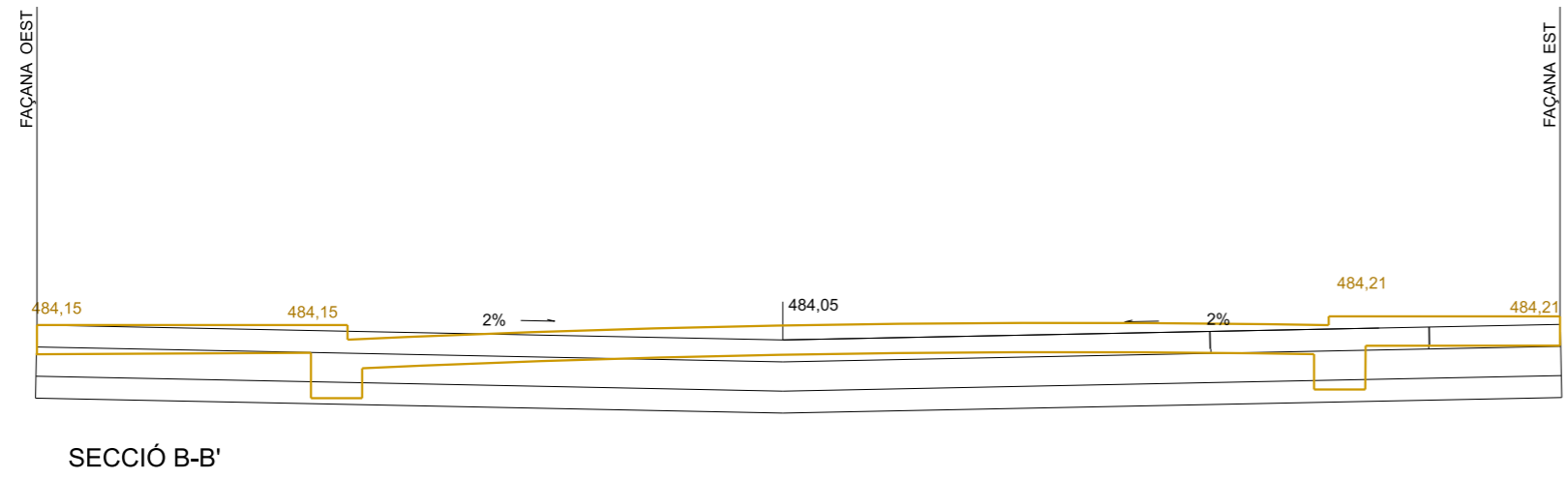
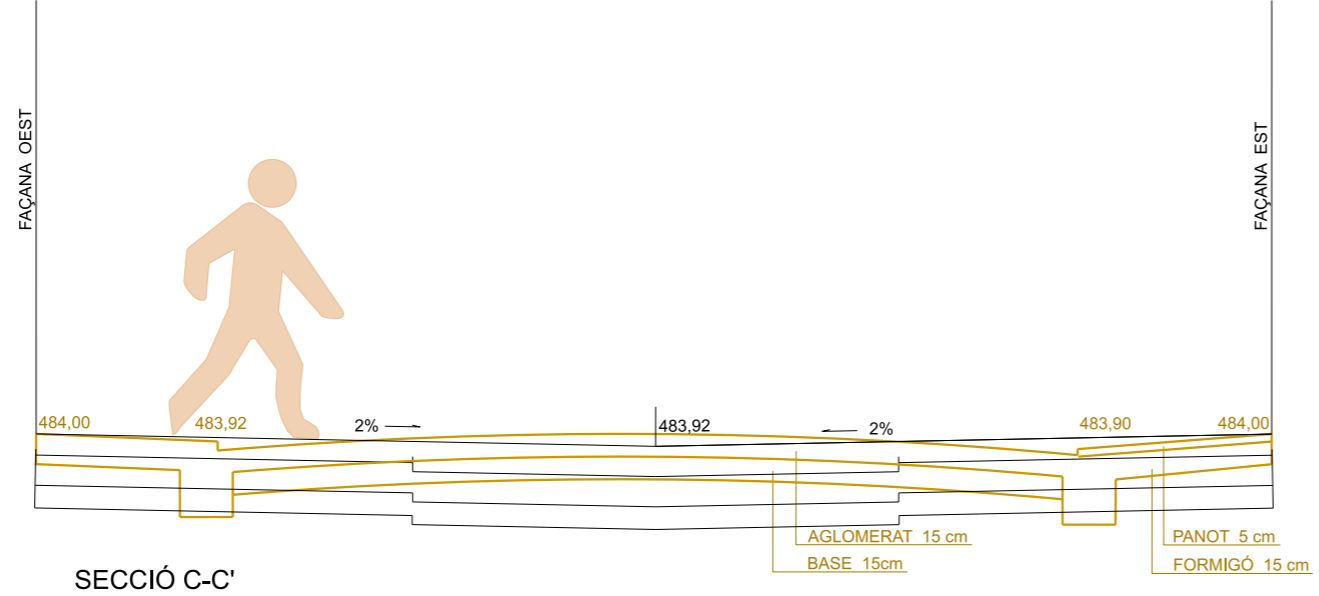


**LLEGENDA**

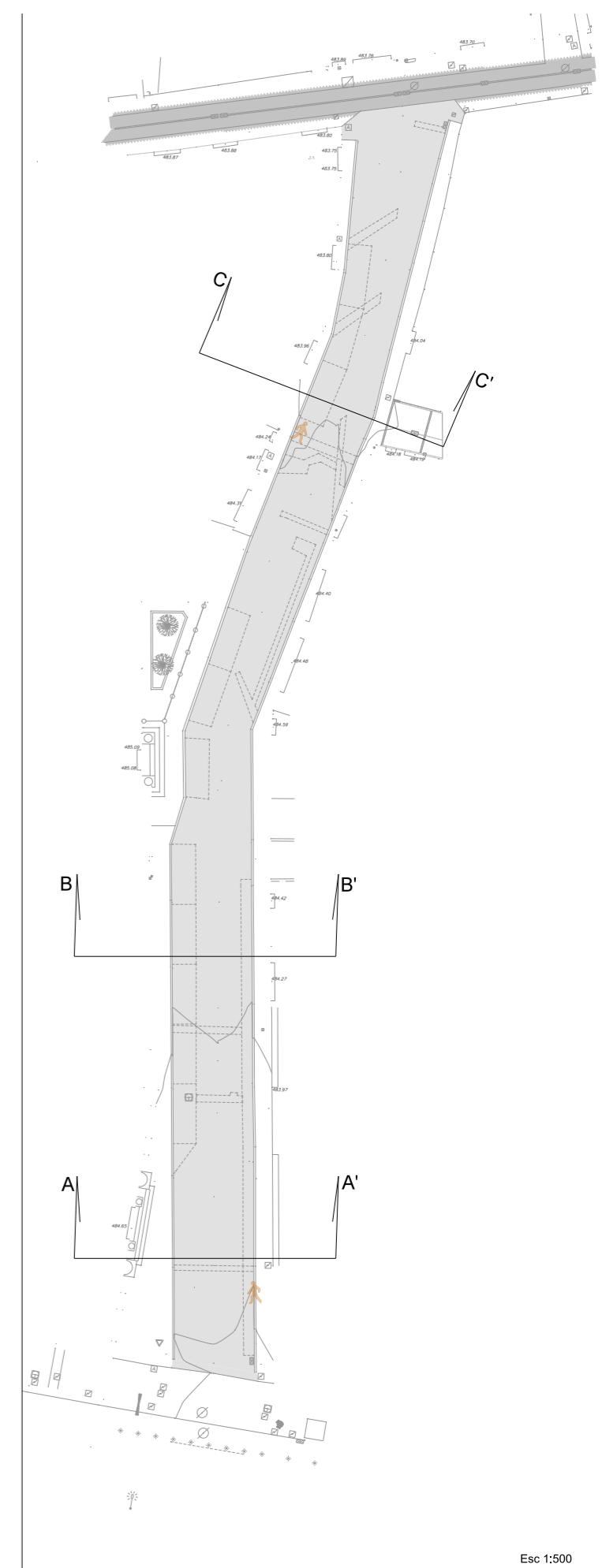
- PAVIMENT DE PEDRA SORRENCA VINAIXA 30X20X10 cm JUNTA 5mm
- PAVIMENT DE PEDRA SORRENCA VINAIXA 60X40X10 cm JUNTA 5mm
- PAVIMENT DE PEDRA SORRENCA VINAIXA 40X40X10 cm JUNTA 5mm
- PAVIMENT DE LLAMBORDA PEDRA RECUPERADA I PLANEJADA
- PAVIMENT DE FORMIGÓ DE CALÇ
- TIRA PEDRA BASÀLTICA A TALL DE SERRA DE 80x10x6 cm
- TIRA PAVIMENT DE PEDRA VINAIXA 90X10X8 cm
- PASSAMÀ D'ACER INOX DE 10 mm DE GRUIX
- LÍMIT DEL PROJECTE

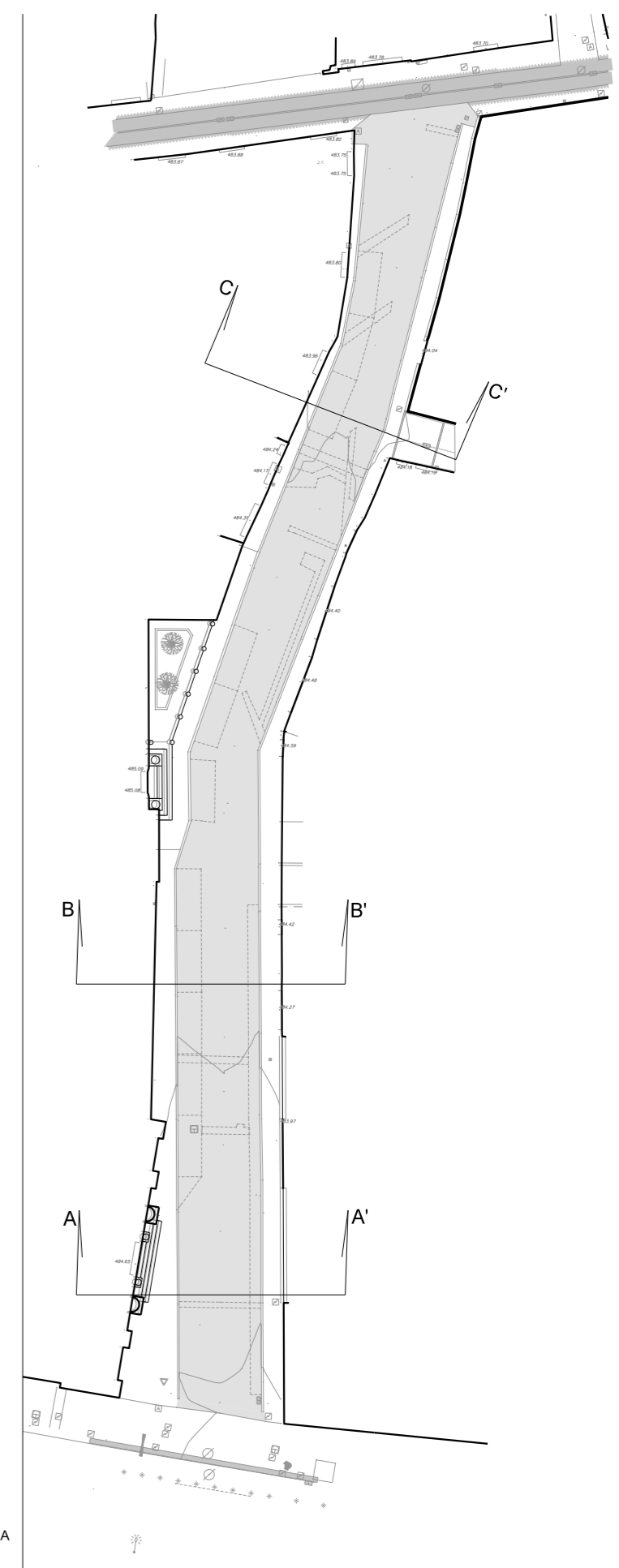
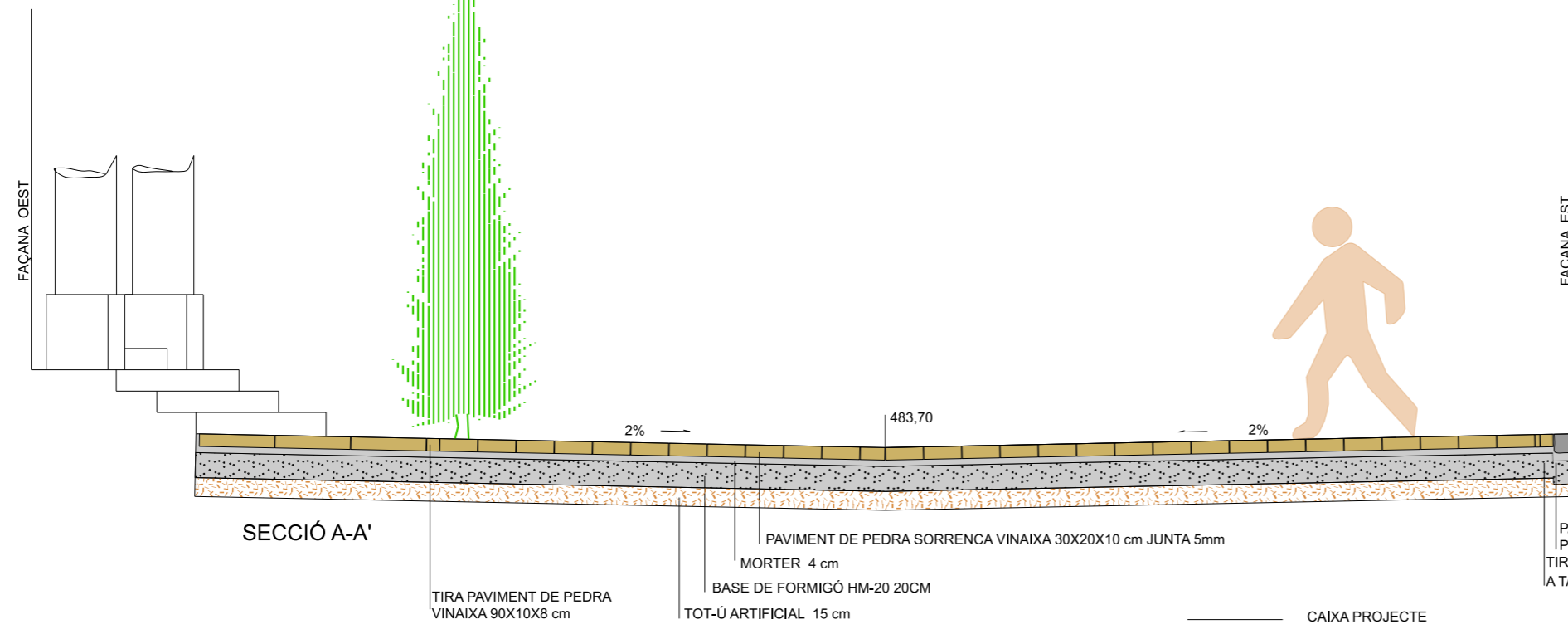
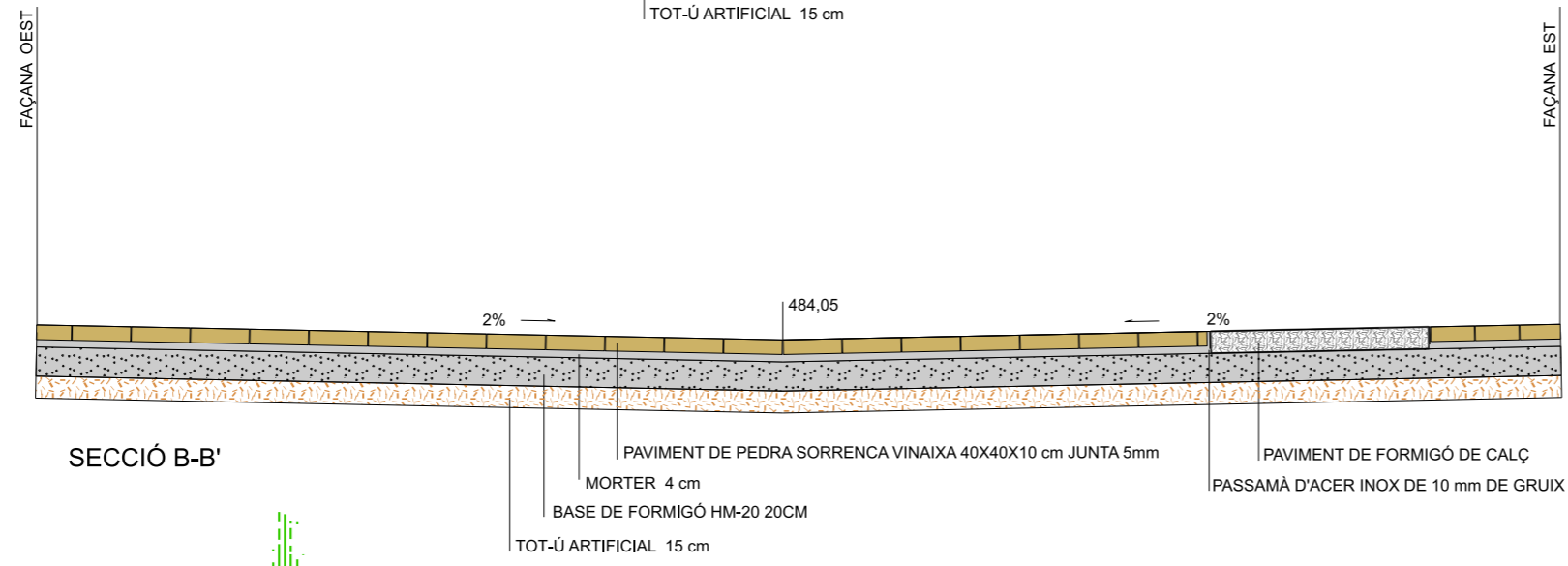
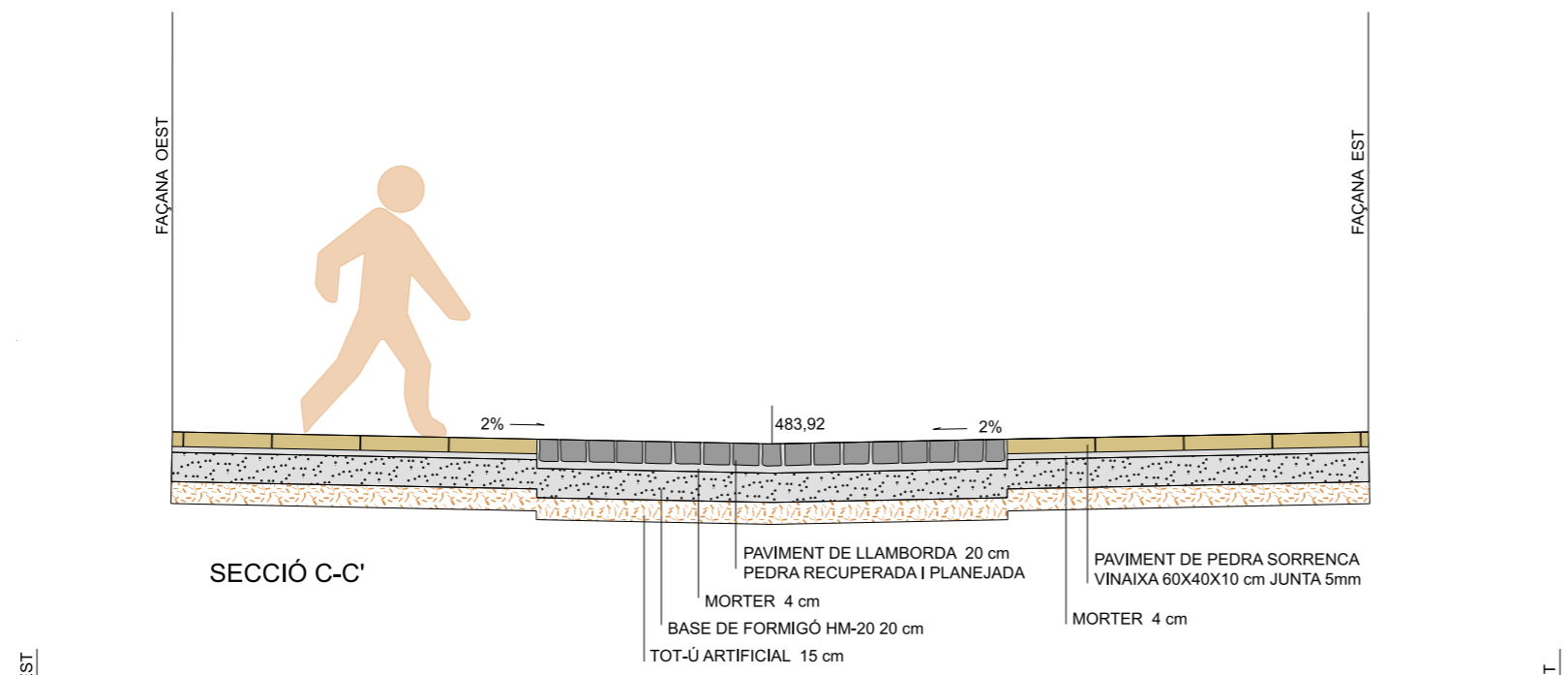


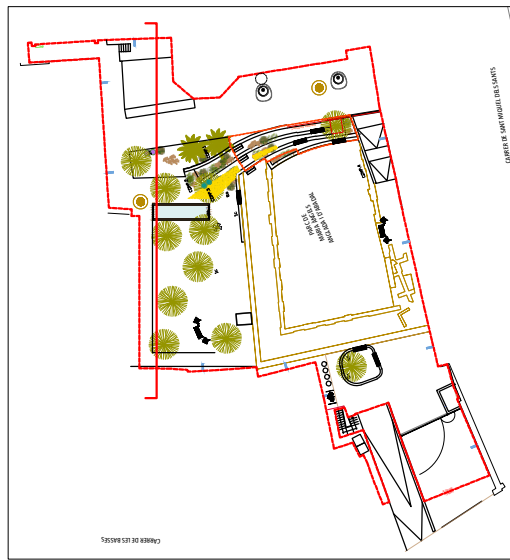


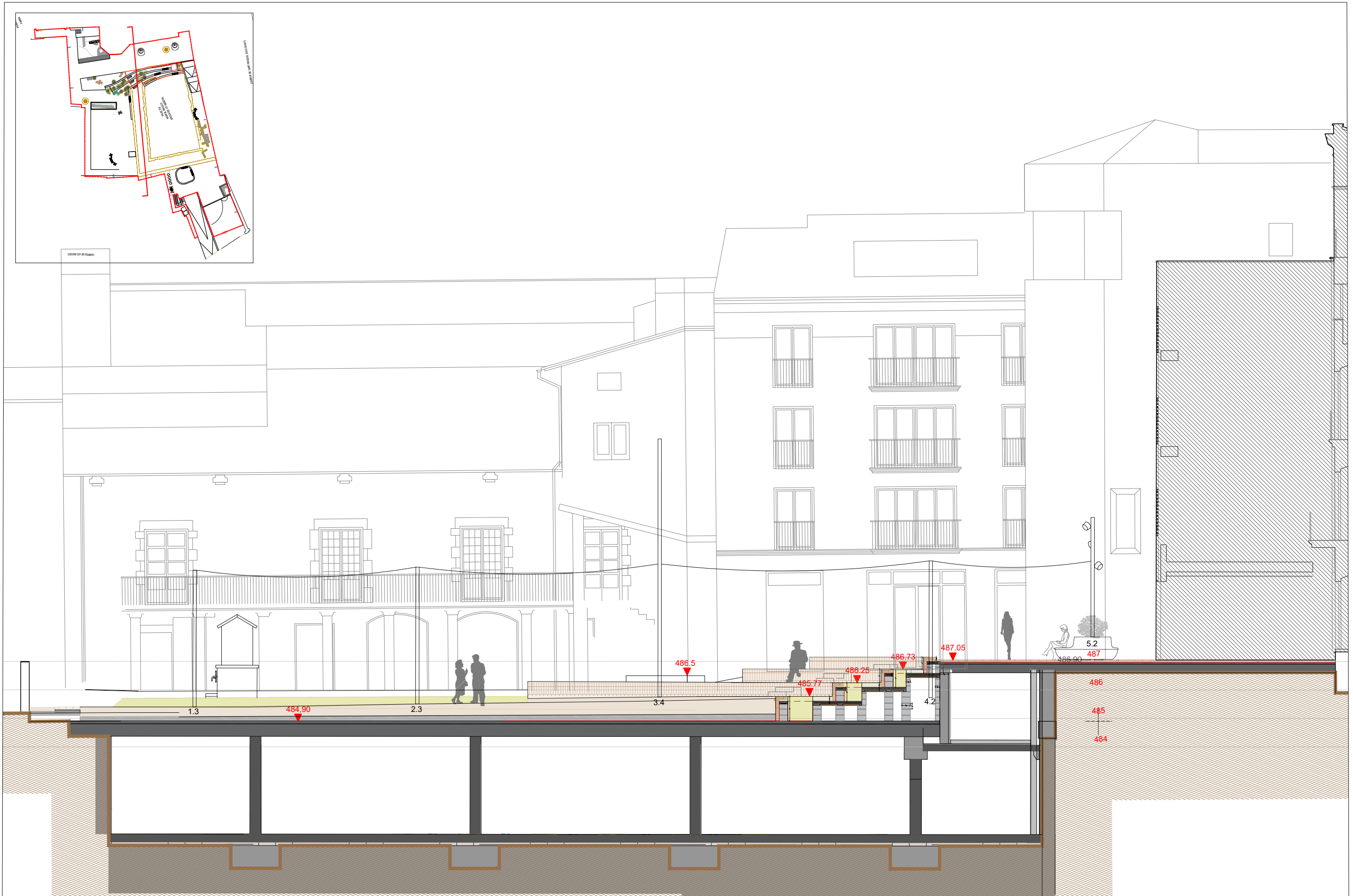


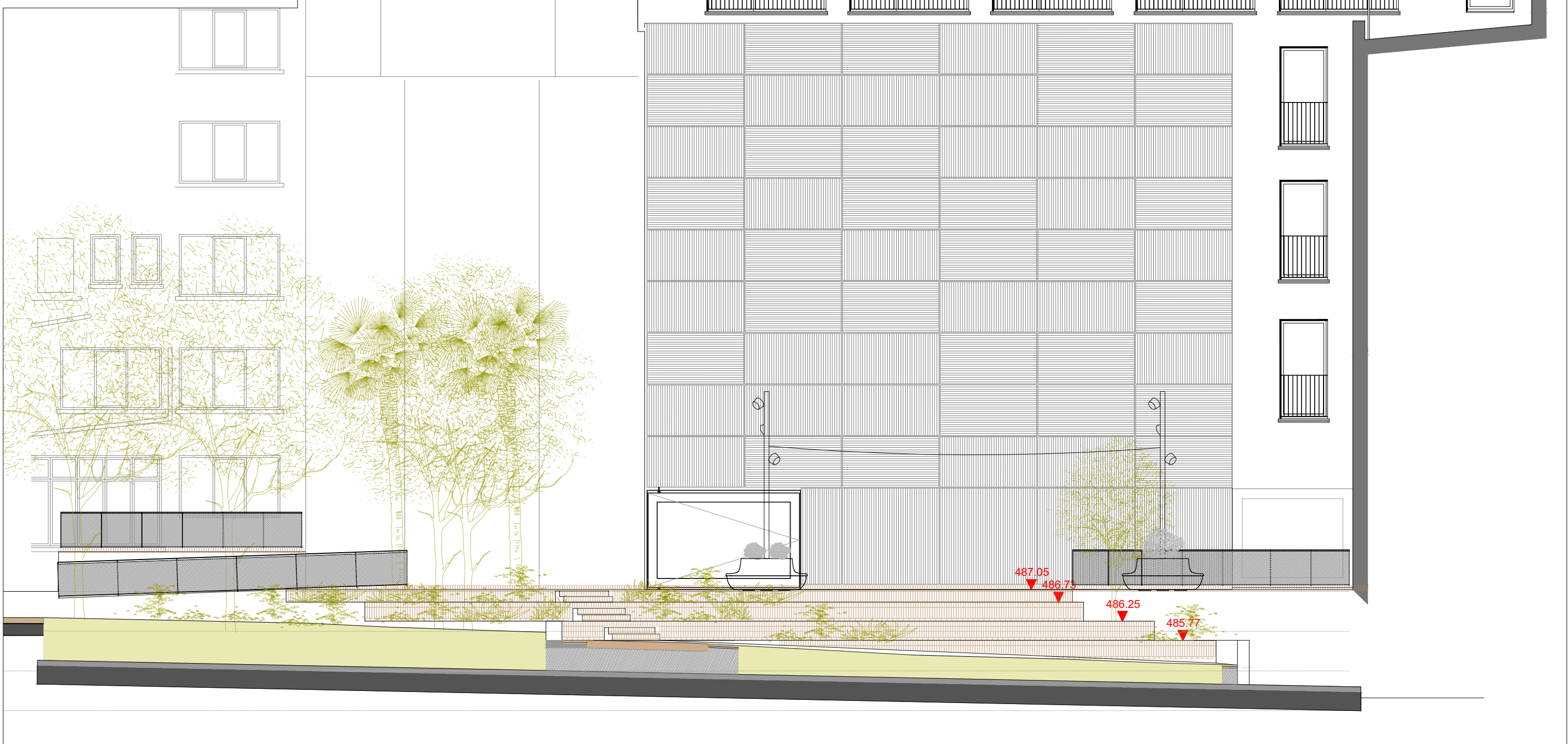
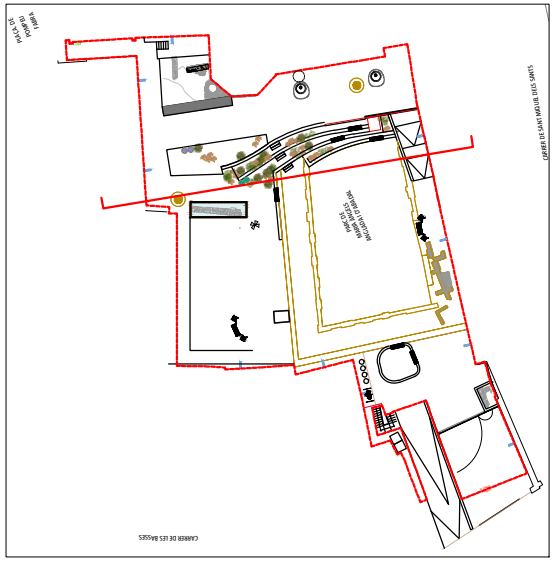
— CAIXA EXISTENT A ENDERROCAR  
— CAIXA PROJECTE

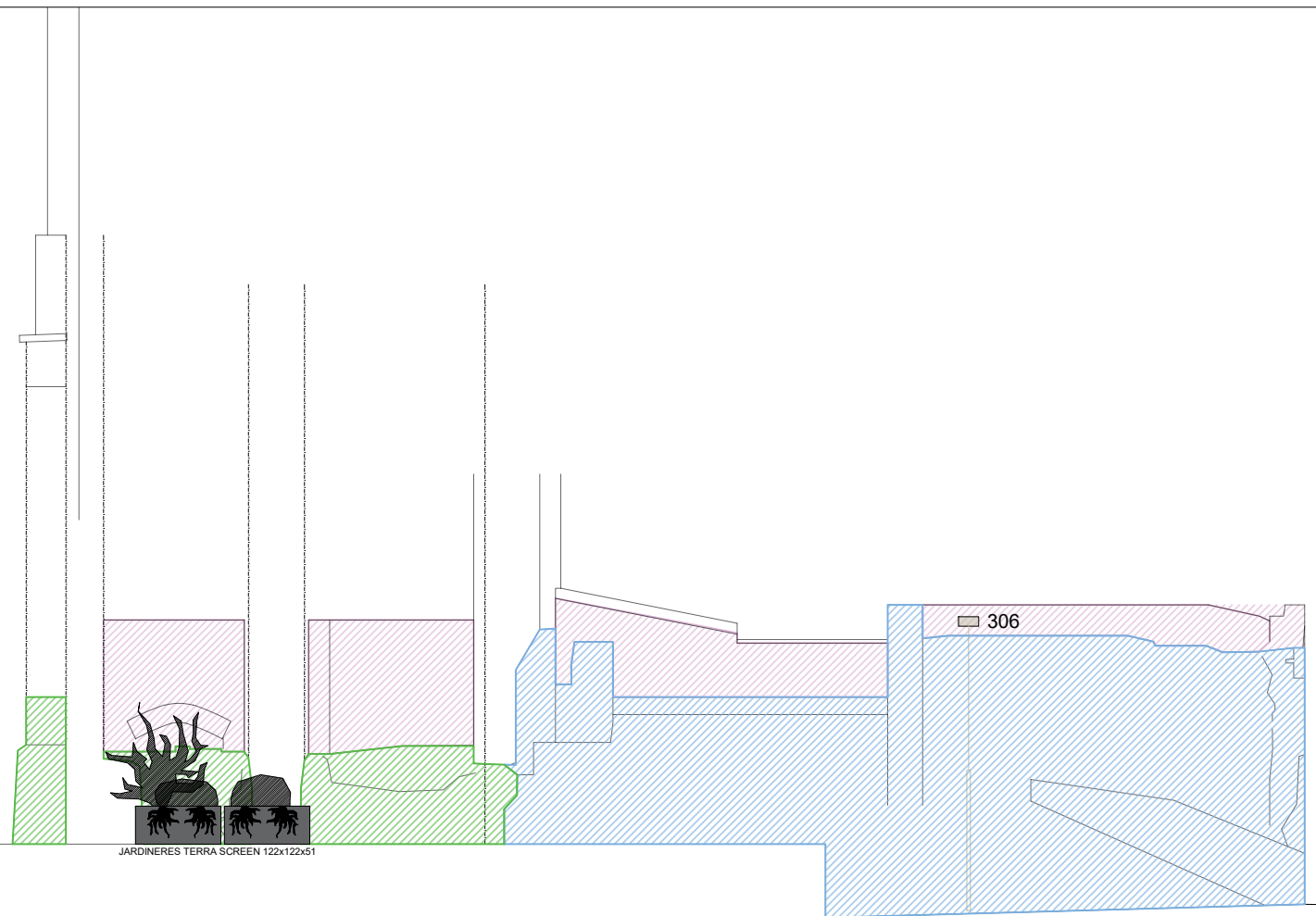




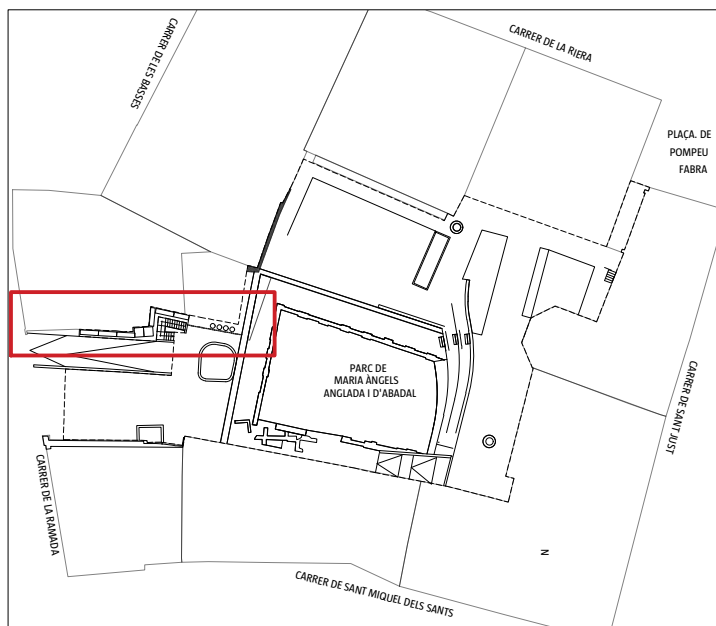






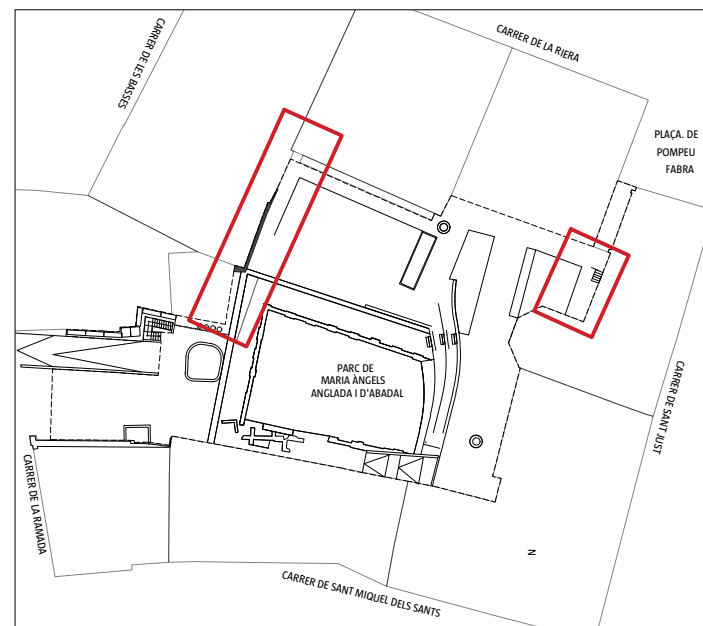


(485)








### LLEGENDA

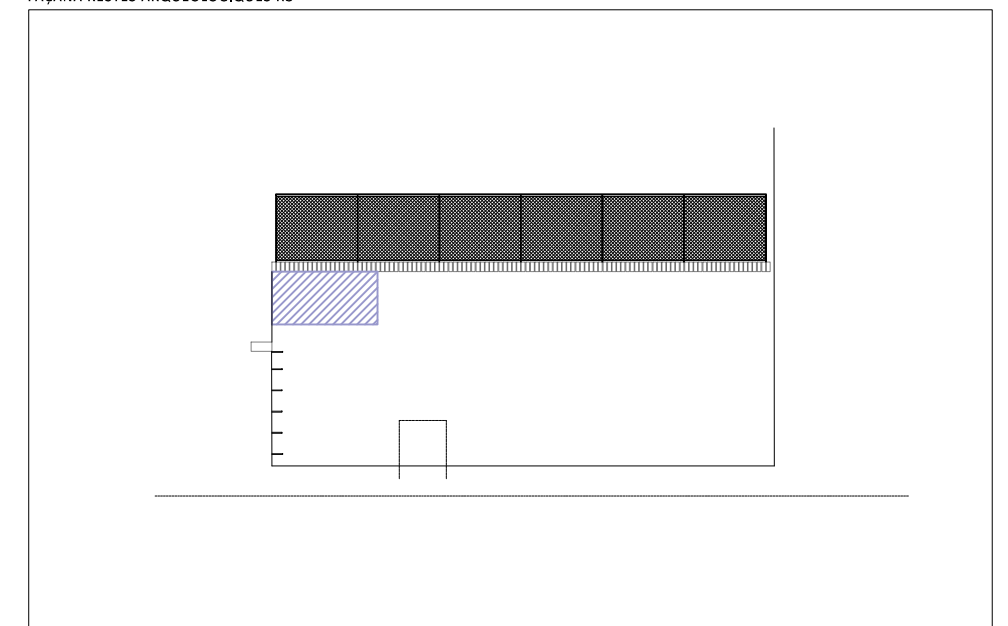
- Retirar vegetació i sanejar forats amb morter de calç
- Netejar i respatllar paret, i rejuntar forats amb morter de calç
- Repicar arrebossats, netejar i sanejar paret, arrebossar paret
- Arrancar aplacat actual i substituir per aplacat de pedra sorrenca de Vinaixa
- Reconstrucció mur de pedra

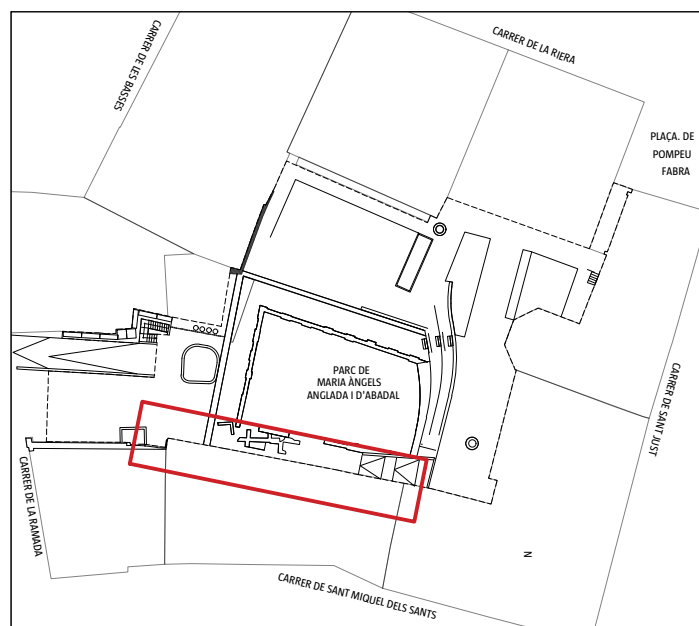
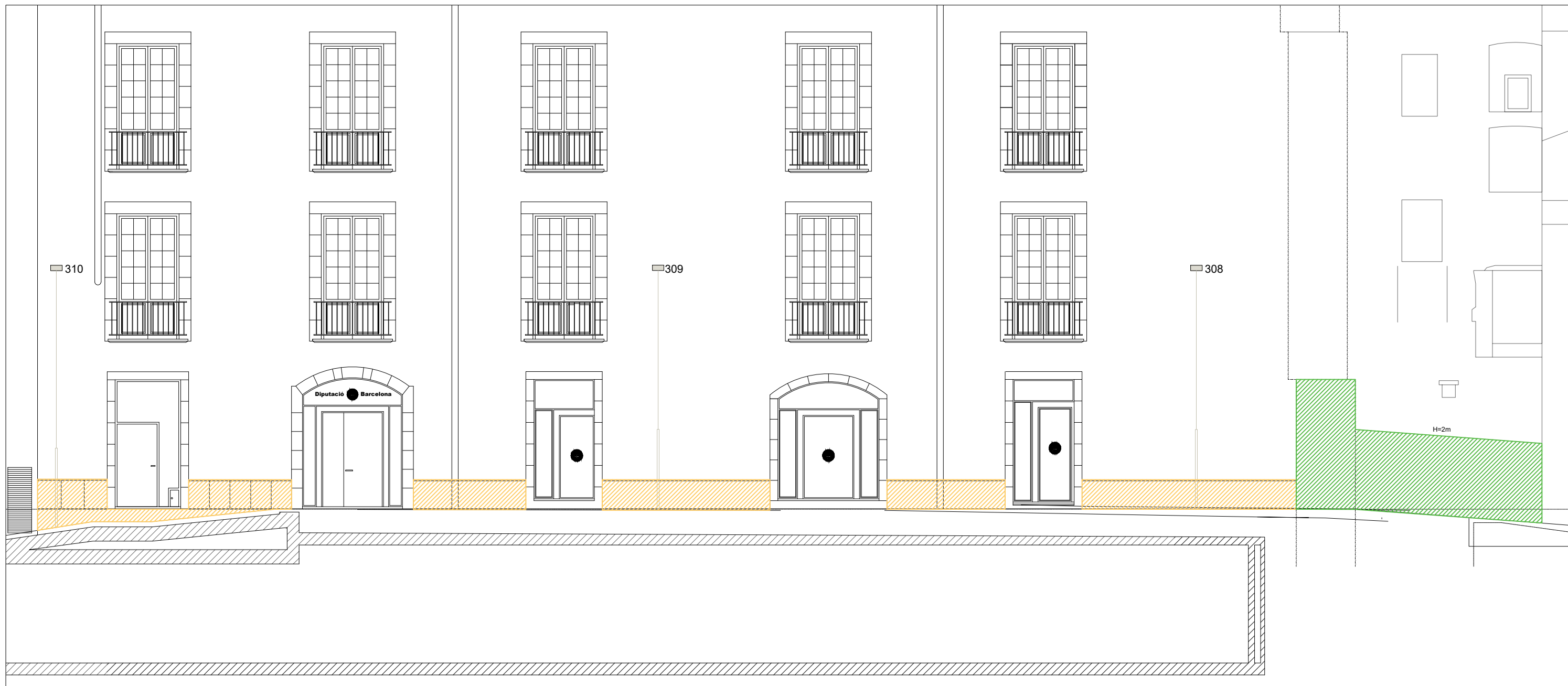


## LLEGENDA

-  Retirar vegetació i sanejar forats amb morter de calç
-  Netejar i respatllar paret, i rejuntar forats amb morter de calç
-  Repicar arrebossats, netejar i sanejar paret, arrebossar paret
-  Arrancar aplacat actual i substituir per aplacat de pedra sorrenca de Vinaixa
-  Reconstrucció mur de pedra

## FAÇANA RESTES ARQUEOLÒGIQUES R3





### LLEGENDA

- Retirar vegetació i sanejar forats amb morter de calç
- Netejar i respatllar paret, i rejuntar forats amb morter de calç
- Repicar arrebossats, netejar i sanejar paret, arrebossar paret
- Arrancar aplacat actual i substituir per aplacat de pedra sorrenca de Vinaixa
- Reconstrucció mur de pedra

### DETALL APLACAT

Actual      Projecte

e:1/20