
Municipi
Santa Coloma de Gramenet

Tipus d'actuació
Subministrament Mobiliari i Equipament

Expedient
903552/24

Data
Maig 2026

Tipus de document
Plec de Prescripcions Tècniques

Gestió
Direcció de Serveis de l'Espai Públic

Redacció de projecte
Direcció de Serveis de l'Espai Públic

Relació de documents i volums

PPT mobiliari i equipament. Lot 1

PPT mobiliari i equipament. Lot 2

PPT mobiliari i equipament. Lot 3

Plec de prescripcions tècniques per al subministrament del mobiliari i l'equipament de la nova comissaria de la Policia Local. Lots 1 a 3

03/03 Volums

Municipi
Santa Coloma de Gramenet

Tipus d'actuació
Subministrament Mobiliari i Equipament

Expedient
903552/24

Data
Maig 2026

Tipus de document
Plec de Prescripcions Tècniques

Gestió
Direcció de Serveis de l'Espai Públic

Redacció de projecte
Direcció de Serveis de l'Espai Públic

Relació de documents i volums

01. Memòria i Annexos

02. Plànols

03. Pressupost

Plec de prescripcions tècniques per al subministrament del mobiliari i l'equipament de la nova comissaria de la Policia Local. Lot 3

03/03 Volums

Índex de volums

D1 Memòria i annexos

D2 Plànols

D3 Pressupost

Memòria
Annex 01. Prescripcions tècniques

M0.0. Plànols Generals
M0.3. Lot 3

01. Pressupost
02. Resum de pressupost

D1

Memòria i Annexos

Índex

D1 Memòria i annexos

Memòria

- 01. Antecedents
- 02. Objecte del projecte
- 03. Promotor
- 04. Àmbit d'actuació
- 05. Descripció de l'edifici
- 06. Termini de subministrament i muntatge
- 07. Lots i equipament a subministrar
- 08. Resum del pressupost
- 09. Equip redactor

Annex 01. Prescripcions tècniques

1.1 Memòria

Expedient	903552/24	Plec de PT per al subministrament del mobiliari i l'equipament de la nova comissaria de la Policia Local. Lot 3
Autora del Projecte	Cristina Sáez, arquitecta AMB (SAEP I)	
Administració que ha encarregat el projecte	Ajuntament de Santa Coloma de Gramenet	
Departament / Entitat receptora de l'encàrrec	Direcció de Serveis de l'Espai Públic / SAEP I	
Tipus d'actuació	Mobiliari i Equipament	
Pressupost d'Execució per Contracta, IVA inclòs	40.015,91€	

Antecedents

El present projecte es redacta per dotar del mobiliari i equipament necessari a l'edifici de la nova comissaria de Policia Local de Santa Coloma de Gramenet, actualment en fase d'execució.

L'actual comissaria es situa al carrer Sant Jordi núm.40, als baixos i soterrani d'un grup d'habitatges protegits. Actualment, esta en construcció el nou edifici de la comissaria que es situa en un solar adjacent a la Plaça de les Cultures. Aquest presenta planta baixa més tres plantes sobre rasant i tres plantes sota rasant.

L'accés principal de la nova comissaria es farà per la plaça de les Cultures i l'avinguda Generalitat. L'accés de vehicles es realitzarà per l'avinguda Salzereda i es realitzarà per la planta sòcol 2.

La superfície total construïda de l'edifici serà de 6.976,64m².

Objecte del projecte

L'objecte del present document es quantificar i definir les prescripcions tècniques i estètiques del mobiliari i equipament necessari per tal de poder licitar el seu subministrament, muntatge i posada en marxa per equipar la nova comissaria de Policia Local a Santa Coloma de Gramenet.

El pressupost consta de preus unitaris de les partides a l'apartat d'amidament i pressupost; i la ubicació dels elements en la documentació gràfica adjunta.

Promotor

El promotor del present projecte es l'Ajuntament de Santa Coloma de Gramenet, CIF P08244500C, adreça Plaça de la Vila s/n, Santa Coloma de Gramenet, 08921.

Àmbit d'actuació

L'àmbit d'actuació es la nova Comissaria de Policia Local situada a l'avinguda Generalitat 158-166 de Santa Coloma de Gramenet (sense assignació de numero actualment segons planejament).

Descripció de l'edifici

A continuació es detallen els usos, superfícies i volums de cadascun dels espais de l'edifici.

SUPERFÍCIES ÚTILS

PLANTA SOTERRANI	Espai	Superfície	Volum
APARCAMENT			
PK01	Aparcament	1332,99 m ²	3250,34 m ³
ESPAI INSTAL·LACIONS			
I01	Pati instal·lacions 01	1,65 m ²	4,70 m ³
I02	Pati instal·lacions 02	2,72 m ²	7,76 m ³
I03	Ascensor	2,68 m ²	71,92 m ³
I04	Pou	3,74 m ²	9,36 m ³
I05	Espai instal·lacions	73,65 m ²	188,14 m ³
ZONA CIRCULACIÓ			
Ci01	Distribuïdor nucli	7,81 m ²	17,17 m ³
Ci02	Distribuïdor Nucli	8,73 m ²	21,83 m ³
N01	Nucli 01	18,45 m ²	51,03 m ³
N02	Nucli 02	14,93 m ²	42,54 m ³
ZONES DE PERSONAL I MAGATZEM			
M01	Magatzem 01	25,18 m ²	62,97 m ³
M02	Magatzem 02	11,44 m ²	28,61 m ³
M03	Magatzem 03	35,90 m ²	89,75 m ³
M06	Magatzem 06	24,52 m ²	59,79 m ³
M07	Magatzem 07	24,77 m ²	60,40 m ³
Ne01	Neteja	4,87 m ²	12,17 m ³
TOTAL PLANTA SOTERRANI		1.594,04 m²	

PLANTA SÒCOL 2	Espai	Superfície	Volum
APARCAMENT			
PK01	Aparcament	1309,38 m ²	4579,59 m ³
ESPAI INSTAL·LACIONS			
I01	Pati instal·lacions 01	1,65 m ²	6,47 m ³
I02	Pati instal·lacions 02	2,72 m ²	10,67 m ³
ZONA CIRCULACIÓ			
Ci01	Distribuïdor nucli	14,51 m ²	34,83 m ³
Ci02	Distribuïdor nucli	3,57 m ²	9,82 m ³
Ci03	Distribuïdor nucli	17,46 m ²	43,91 m ³
N01	Nucli 01	22,04 m ²	76,36 m ³
N02	Nucli 02	15,16 m ²	52,02 m ³
ZONES DE CUSTODIA I CEL·LES			
C01	Accés Àrea Custodia	6,41 m ²	17,72 m ³
C02	Assistència lletrada	10,43 m ²	28,89 m ³
C03	Neteja	7,80 m ²	21,45 m ³
C04	Bany custodia	5,70 m ²	19,94 m ³
C05	Ressenya i identificació	6,78 m ²	23,73 m ³
C06	Cel·la menors	6,91 m ²	24,19 m ³
C07	Cel·la adults 01	6,99 m ²	17,04 m ³
C08	Cel·la adults 02	6,91 m ²	16,85 m ³

C09	Cel·la adults 03	6,91 m ²	16,85 m ³
C10	Espai circulació	8,92 m ²	24,53 m ³
C11	Circulació cel·les	11,37 m ²	27,73 m ³
C14	Gènere intervingut	38,71 m ²	94,40 m ³
C15	Parada custòdia	32,25 m ²	112,89 m ³
C16	Rentat flota	19,84 m ²	69,46 m ³
C17	Circulació cel·les	6,87 m ²	16,76 m ³
C18	Serveis personal	3,64 m ²	8,87 m ³
ZONES DE PERSONAL I MAGATZEM			
C12	Distribuïdor Arxiu	9,42 m ²	26,16 m ³
C13	Arxiu mort	22,39 m ²	78,36 m ³
R01	Residus	1,26 m ²	4,42 m ³
R02	Residus	1,26 m ²	4,42 m ³
R03	Residus	1,29 m ²	4,51 m ³
TOTAL PLANTA SÒCOL 02		1.608,58 m²	

PLANTA SÒCOL 1	Espai	Superfície	Volum
ESPAI INSTAL·LACIONS			
I01	Pati instal·lacions 01	3,57 m ²	15,99 m ³
I02	Pati instal·lacions 02	2,99 m ²	12,47 m ³
I03	Sala Servidors	21,98 m ²	59,95 m ³
I04	Circulació	6,99 m ²	20,86 m ³
I05	Sala ET	23,21 m ²	57,28 m ³
I06	Espai Instal·lacions i Ventilació	87,59 m ²	250,72 m ³
I07	Magatzem 08	24,94 m ²	60,81 m ³
GALERIA DE TIR			
G01	Galeria de tir	160,05 m ²	400,13 m ³
G02	Armer galeria de tir	14,04 m ²	35,10 m ³
G03	Control	32,36 m ²	101,93 m ³
G04	Magatzem galeria de tir	27,10 m ²	67,74 m ³
TREBALL INTERN			
TI01	Sala formació	61,53 m ²	169,43 m ³
TI02	Sala briefing	69,23 m ²	191,15 m ³
TI03	Suport sala briefing	21,59 m ²	67,99 m ³
TI04	Gimnàs	76,62 m ²	211,89 m ³
TI05	Cap USIR	14,75 m ²	40,74 m ³
TI06	Sala USIR	38,03 m ²	104,77 m ³
TI13	Magatzem USIR	16,72 m ²	40,77 m ³
ZONA CIRCULACIÓ			
Ci01	Espai circulació	262,38 m ²	1297,67 m ³
Ci02	Distribuïdor	4,57 m ²	12,58 m ³
Ci03	Distribuïdor	6,96 m ²	19,15 m ³
Ci04	Distribuïdor	6,56 m ²	15,99 m ³
Ci05	Distribuïdor	6,56 m ²	15,99 m ³
Ci06	Distribuïdor nucli	5,84 m ²	14,02 m ³
Ci07	Distribuïdor Nucli	4,42 m ²	11,94 m ³
N01	Nucli 01	22,05 m ²	97,46 m ³
N02	Nucli 02	23,13 m ²	67,02 m ³
N03	Nucli 03	21,32 m ²	93,45 m ³

ZONES DE PERSONAL I MAGATZEM			
M01	Magatzem	2,97 m ²	9,36 m ³
P01	Espai fred	5,76 m ²	14,41 m ³
P02	Armer	16,50 m ²	48,91 m ³
P03	Cuina/Office	55,17 m ²	151,73 m ³
P04	Infermeria	16,74 m ²	46,03 m ³
P05	Arxiu mort	51,61 m ²	133,39 m ³
P06	Vestidors comandaments homes	61,24 m ²	164,14 m ³
P07	Vestidors comandaments dones	41,46 m ²	104,57 m ³
P08	Vestidors agents homes	201,79 m ²	510,09 m ³
P09	Vestidors agents dones	114,90 m ²	326,82 m ³
TOTAL PLANTA SÒCOL 01		1.635,22 m²	

PLANTA BAIXA	Espai	Superfície	Volum
ATENCIÓ AL CIUTADÀ			
A01	Cancell entrada	17,70 m ²	44,26 m ³
A02	Sala d'espera	43,43 m ²	119,61 m ³
A03	Informació	13,61 m ²	34,36 m ³
A04	Sala patulles	30,82 m ²	85,17 m ³
A05	Cap atestats	21,08 m ²	58,23 m ³
A06	Locutori atestats	12,52 m ²	34,75 m ³
A07	Locutori atestats	12,13 m ²	33,53 m ³
A08	Espai atestats	28,87 m ²	80,15 m ³
S01	Serveis públics	17,20 m ²	44,18 m ³
ESPAI INSTAL·LACIONS			
I01	Pati instal·lacions 01	3,57 m ²	12,74 m ³
I02	Pati instal·lacions 02	0,76 m ²	2,71 m ³
I03	ET	4,27 m ²	13,53 m ³
I04	CGP	0,70 m ²	2,25 m ³
TREBALL INTERN			
TI01	Cap administració	17,81 m ²	49,28 m ³
TI02	Arxiu/Administració	58,53 m ²	161,65 m ³
ZONA CIRCULACIÓ			
Ci01	Passadís	67,55 m ²	186,45 m ³
Ci02	Distribuïdor Nucli	6,95 m ²	16,68 m ³
N01	Nucli 01	22,15 m ²	74,10 m ³
N03	Nucli 03	20,96 m ²	74,40 m ³
TOTAL PLANTA BAIXA		400,63 m²	

PLANTA PRIMERA	Espai	Superfície	Volum
ESPAI INSTAL·LACIONS			
I01	Pati instal·lacions 01	3,57 m ²	12,57 m ³
I02	Pati instal·lacions 02	2,72 m ²	9,58 m ³
TREBALL INTERN			
TI01	Cap de grup	18,85 m ²	45,97 m ³
TI02	Despatx de grup	21,37 m ²	58,21 m ³
TI03	Informàtic	4,56 m ²	11,51 m ³
TI04	Sala 092	48,64 m ²	131,76 m ³

TI05	Servidors 092	10,85 m ²	29,39 m ³
TI06	Sala de crisis	28,14 m ²	76,39 m ³
TI07	Cap de secció	18,88 m ²	51,37 m ³
TI08	Gestió dipòsits i vehicles	24,41 m ²	66,04 m ³
TI09	Despatx material	23,18 m ²	63,09 m ³
TI10	Material	22,61 m ²	61,26 m ³
TI11	Sala de reunions 02	22,37 m ²	54,54 m ³
ZONA CIRCULACIÓ			
Ci01	Passadís	92,17 m ²	249,81 m ³
Ci02	Distribuïdor nucli	5,84 m ²	14,01 m ³
N01	Nucli 01	22,22 m ²	73,46 m ³
N03	Nucli 03	25,74 m ²	91,57 m ³
ZONES DE PERSONAL I MAGATZEM			
N01	Neteja	3,23 m ²	8,14 m ³
S01	Serveis homes	6,63 m ²	19,54 m ³
S02	Serveis dones	5,96 m ²	15,07 m ³
TOTAL PLANTA PRIMERA		411,94 m²	

PLANTA SEGONA		Espai	Superfície	Volum
ESPai INSTAL·LACIONS				
I01	Pati instal·lacions 01	3,57 m ²	14,21 m ³	
I02	Pati instal·lacions 02	2,72 m ²	10,84 m ³	
TREBALL INTERN				
TI01	Sala de reunions	55,44 m ²	150,19 m ³	
TI03	Protecció civil	26,98 m ²	73,37 m ³	
TI04	Cap protecció civil	17,15 m ²	46,66 m ³	
TI05	Despatx 1	14,96 m ²	40,63 m ³	
TI06	Despatx 2	15,49 m ²	42,11 m ³	
TI07	Despatx 3	15,12 m ²	41,12 m ³	
TI08	Despatx 4	15,49 m ²	42,11 m ³	
TI09	Despatx 5	15,78 m ²	42,80 m ³	
TI10	Responsable polític	22,27 m ²	60,38 m ³	
TI11	Secretaria	28,71 m ²	77,92 m ³	
TI12	Despatx comandament	21,82 m ²	59,18 m ³	
ZONA CIRCULACIÓ				
Ci01	Passadís	92,69 m ²	251,01 m ³	
Ci02	Distribuïdor nucli	5,83 m ²	14,00 m ³	
N01	Nucli 01	22,22 m ²	64,19 m ³	
N03	Nucli 03	17,71 m ²	47,85 m ³	
ZONES DE PERSONAL I MAGATZEM				
M01	Uniformes de gala	1,90 m ²	5,17 m ³	
S01	Serveis homes	5,59 m ²	14,91 m ³	
S02	Serveis dones	5,89 m ²	14,73 m ³	
TOTAL PLANTA SEGONA		407,33 m²		

PLANTA TERCERA		Espai	Superfície	Volum
ESPai INSTAL·LACIONS				
I01	Pati instal·lacions 01	3,57 m ²	17,30 m ³	
I02	Pati instal·lacions 02	2,96 m ²	11,78 m ³	
ZONA CIRCULACIÓ				
Ci01	Distribuïdor Nucli	5,89 m ²	12,97 m ³	
N01	Nucli 01	16,21 m ²	55,84 m ³	
ZONES DE PERSONAL I MAGATZEM				
M01	Armari drons	6,61 m ²	23,79 m ³	
TOTAL PLANTA TERCERA		35,24 m²		

SUPERFÍCIES CONSTRUÏDES

PLANTA SOTERRANI	1.852,74m²
PLANTA SÒCOL 2	1.841,34m²
PLANTA SÒCOL 1	1.807,70m²
PLANTA BAIXA	457,38m²
PLANTA PRIMERA	477,67m²
PLANTA SEGONA	479,65m²
PLANTA TERCERA	60,16m²
TOTAL SUPERFÍCIE CONSTRUÏDA EDIFICI	6.976,64m²

Lots i equipament

Es tenen previstos lots diferenciats per equipar totalment la nova comissaria de policia. En total son aquests 3:

LOT 1. MOBILIARI D'OFICINA

LOT 2. EQUIPAMENT TECNOLÒGIC I MOBILIARI PER A LA SALA 092 I SALA DE CRISIS

LOT 3. SENYALÍSTICA

El Lot que ens ocupa en el present document es el LOT 3. SENYALÍSTICA.

Aquest lot inclou els elements de senyalística de la nova comissaria.

La descripció tècnica dels elements queda definida en les partides del pressupost i en l'annex 01 de prescripcions tècniques. Per una major claredat en la definició del mobiliari, a la documentació gràfica s'indica la posició dels elements de mobiliari amb la mateixa numeració especificada a les partides de pressupost i a l'annex.

Caldrà comprovar en obra totes les mides indicades.

Termini de subministrament i muntatge

El termini de fabricació, subministrament i muntatge del LOT 3 s'estima en 40 dies naturals.

Resum de pressupost

LOT 3. SENYALÍSTICA

PRESSUPOST DE CONTRACTE LOT 3	33.071,00€
21% IVA	6.944,91€
PRESSUPOST DE CONTRACTE AMB IVA LOT 3	40.015,91€

Gestió de residus

El present projecte incorpora a les seves partides el tractament responsable dels residus ocasionats pels embalatges i col·locacions de totes i cadascuna de les partides i elements que conformen el document tècnic. S'inclou la classificació, carrega fins a contenidors, transport i deposició controlada al centre de selecció i transferència de residus.

Equip redactor

Barcelona, maig de 2026

Cristina Sáez, arquitecta directora del Servei de SAEP I
Olga Salve, arquitecta del Servei de SAEP I

Direcció Serveis Espai Públic, AMB

Annex 01

Prescripcions tècniques

Annex 01

LOT 3. SENYALÍSTICA

A continuació s'adjunten les fitxes tècniques dels diferents elements de mobiliari inclosos en el LOT 3. Senyalística.

ORDENACIÓ GENERAL

Identitat visual

Es segueix el Reglament d'imatge corporativa de les policies locals de Catalunya quan cal mantenir la imatge i resultat final d'aquesta institució.

Utilitzarem els colors de referència que apareixen al Reglament: groc, blau i vermell. Pels textos, es farà servir el blau i quan no sigui possible s'utilitzarà el blanc o gris fosc.

La font utilitzada pels textos serà **Akzidenz Grotresk Bold**, en minúscules, sempre que sigui possible.

Colors corporatius

Groc:
PANTONE 306C

Blau:
PANTONE 654C
RAL 5013

Vermell:
PANTONE 485C
RAL 3020



Pantone 306 C

Pantone 654 C
RAL 5013



Pantone 485 C
RAL 3020

Conjunt identificador

Bàsic (exemple)

policia local
■ ■ ■ ■

Combinació amb logotip municipal en horitzontal (exemple)

policia local
■ ■ ■ ■



AJUNTAMENT
D'ESPLUGUES

Combinació amb logotip municipal en vertical (exemple)

policia local
■ ■ ■ ■



AJUNTAMENT
D'ESPLUGUES

El conjunt identificador s'aplicarà sempre amb els colors descrits. El logotip municipal s'aplicarà en la identitat visual en color negre, independentment del color original, per tal de garantir una major unitat d'imatge corporativa i per tal que no combini amb el conjunt identificador bàsic. En l'aplicació sobre superfícies que no siguin blanques, tot el conjunt identificador, ja sigui bàsic o combinat, es farà en negatiu (com per exemple, en les plaques per adossar a les comissaries).

Logotips Policia Local Santa Coloma de Gramenet

Logotip color:



Logotip negatiu:



Combinació amb logotip municipal en horitzontal:

policia local
■ ■ ■ ■



Ajuntament
de Santa Coloma
de Gramenet

CORPORATIU

SEN01.1. Placa per adossar

La placa per adossar a la paret junt a la porta d'entrada de l'edifici és de 60x60cm, amb fons blau fosc. A la part superior té el conjunt identificador bàsic en color blanc. Enmig es situa el logotip municipal també en color blanc. A la part inferior, un escaquer de dues línies de quatre i tres quadrats alternatius de color groc fluor. La base de la placa ha d'estar a 1,70m del terra, aproximadament. El material a emprar seria el mateix que la banderola amb base de metall.

Placa per adossar amb dominació policia local (exemple)



SEN01.3. Balisa porta d'entrada

Per abalisar les façanes exteriors i/o portes de les dependències i instal·lacions policials, amb la finalitat de que aquestes siguin fàcilment identificables, s'utilitzarà un escaquer de dues línies, de quadrats alternatius de color blau fosc i groc fluor.

Per abalisar les portes amb desplaçament automàtic de les dependències i instal·lacions policials, amb la finalitat de que aquests siguin fàcilment identificables, es poden utilitzar els quatre quadrats blaus corresponents al conjunt identificador bàsic.

Aquests elements es situaran a 1,70m de terra aproximadament, en posició horitzontal retolats amb vinil.

Balisa a portes d'entrada (exemple)



Ubicació i quantitat

Planta	Sala	Quantitat
Soterrani		
Sòcol 2	Entrada pàrquing	1u SEN01.1
Sòcol 1		
Baixa	Entrada	1u SEN01.1 1u SEN01.2 2u SEN01.3
Primera		
Segona		
Tercera		

INFORMATIU

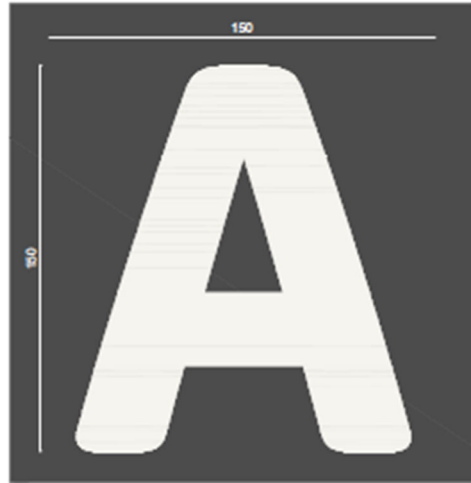
SEN02.1. Accés aparcament

Número de planta pintat (RAL 9010) sobre parament amb acabat arrebossat i pintat.

Ubicació i quantitat

Planta	Sala	Quantitat
Soterrani	PK01	2u
Sòcol 2	PK01	2u
Sòcol 1		
Baixa		
Primera		
Segona		
Tercera		

Lletra informativa de planta (exemple)



Lletra informativa de planta (exemple)



SEN02.2. Accés planta

Número de planta sobre parament amb acabat de fusta. Lletres retallades independents, tallades mitjançant procés de tall a làser. El material serà acer de 2cm acabat pintat a l'esmalt color blanc (RAL9010).

Ubicació i quantitat

Planta	Sala	Quantitat
Soterrani		
Sòcol 2		
Sòcol 1	Ci01	2u
Baixa	A01	1u
	Ci01	1u
Primera	Ci01	1u
Segona	Ci01	1u
Tercera		

Lletres informatives d'edifici (exemple)



Lletres informatives de planta (exemple)



DIRECTORIS

SEN03. Indicatiu programa plantes

Senyalització interior de directori de planta amb activitat situada en cadascuna d'elles. Suport de planxa metàl·lica despenjada del fals sostre amb subestructura metàl·lica, conjunt pintat de color blanc (RAL9010), amb indicacions de lletres de vinil de tall de color blau (RAL5013).

Ubicació i quantitat

Planta	Sala	Quantitat
Soterrani	Ci01	1u
	Ci02	1u
Sòcol 2	Ci01	1u
	Ci02	1u
Sòcol 1	Ci06	1u
	Ci07	1u
Baixa	Ci02	1u
Primera	Ci02	1u
Segona	Ci02	1u
Tercera	Ci01	1u



Vinil autoadhesiu amb lletres de tall (exemple)



DIRECCIONALS

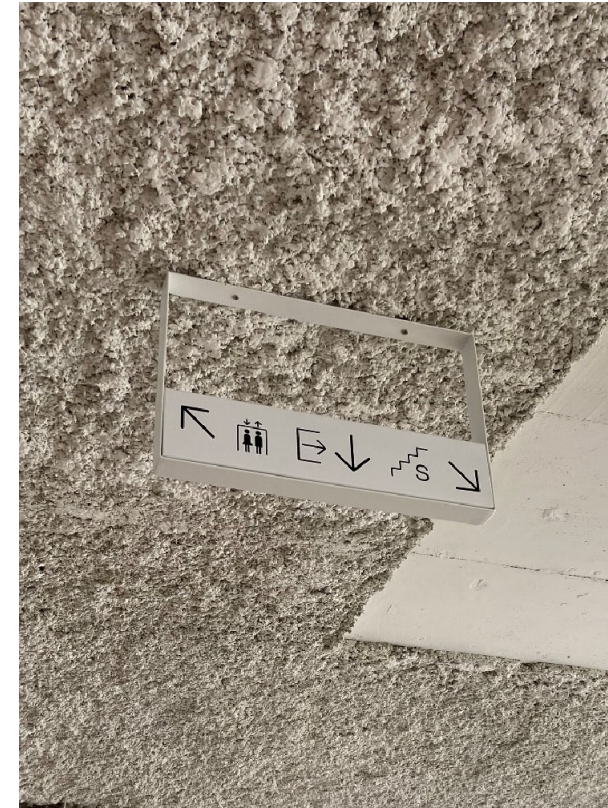
SEN04. Indicatiu direcció planta

Senyalització interior a partir de planxa metàl·lica despenjada del fals sostre amb subestructura metàl·lica, conjunt pintat de color blanc (RAL9010), amb indicacions de lletres de vinil de tall de color blau (RAL5013).

Ubicació i quantitat

Planta	Sala	Quantitat
Soterrani		
Sòcol 2		
Sòcol 1	Ci01	2u
Baixa	A02	1u
	Ci01	1u
	N03	1u
Primera	Ci01	1u
	N03	1u
Segona	Ci01	1u
	N03	1u
Tercera		

Senyalització interior informativa (exemple)



Senyalització interior informativa (exemple)



PAVIMENTACIÓ TÀCTIL

SEN05. Encaminament entrada

Indicacions de direcció des del cancell de l'entrada principal de l'edifici cap al taulell de informació i avis d'arribada a recepció. Bandes adhesives en relleu d'encaminament i avís i punts pels creuaments. Color a definir per la DF.

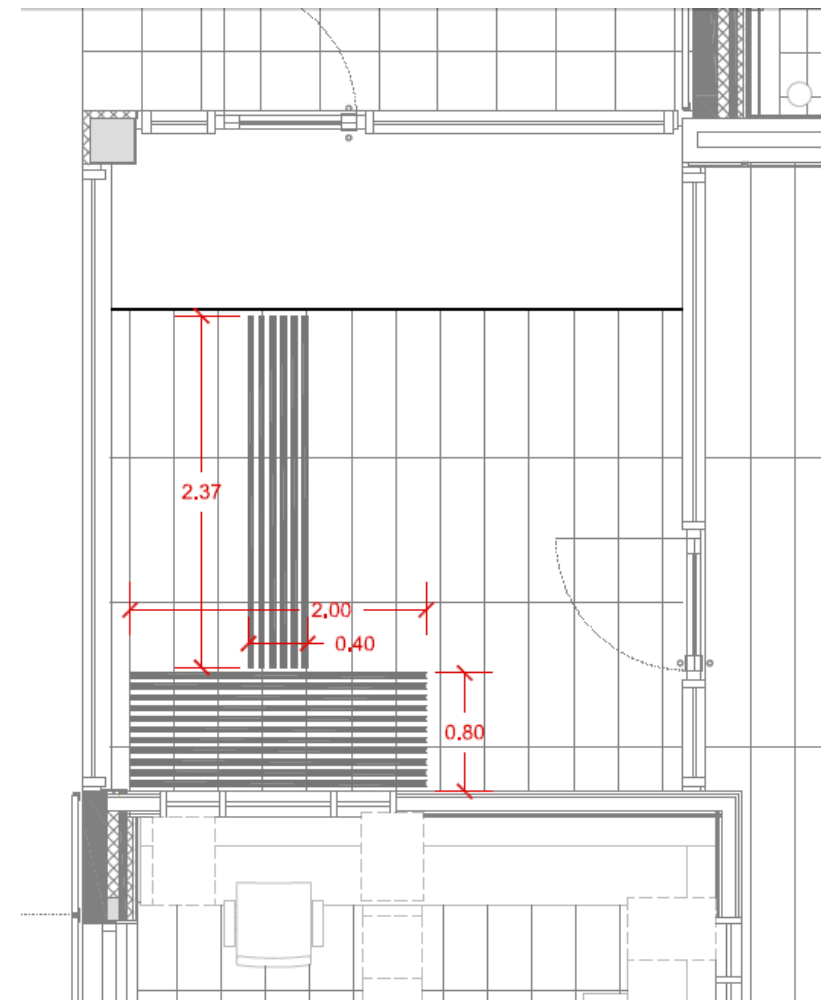
Ubicació i quantitat

Planta	Sala	Quantitat
Soterrani		
Sòcol 2		
Sòcol 1		
Baixa	A01	1u
Primera		
Segona		
Tercera		

Paviment podotàctil (exemple)



Replanteig encaminament entrada amb paviment podotàctil



PORTES

SEN06. Informació espais

Senyalització interior de informació sobre l'activitat desenvolupada en aquell espai. Suport amb cartell extraïble i intercanviable de cartolina.

Ubicació i quantitat

Planta	Sala	Quantitat
Soterrani	Ci01	1u
	N01	1u
	Ne01	1u
	Ci02	1u
	N02	1u
	M01	1u
	M02	1u
	M03	1u
	M06	1u
	M07	1u
Sòcol 2	I04	1u
	I05	1u
	Ci01	1u
	N01	1u
	Ci02	1u
	Ci03	1u
	N02	2u
	C01	1u
	C02	1u
	C03	1u
	C05	1u
	C10	1u
	C13	1u
	C14	1u
R01	1u	
R02	1u	
R03	1u	
Sòcol 1	Ci02	1u
	Ci03	1u
	Ci06	1u
	N01	1u
	Ci07	1u
	N02	1u
I04	1u	
I05	1u	

	I06	1u
	I07	2u
	G01	1u
	G02	1u
	G03	1u
	G04	1u
	P01	1u
	P02	1u
	P03	2u
	P04	1u
	P05	1u
	Ti01	1u
	Ti02	1u
	Ti03	1u
	Ti04	2u
	Ti05	1u
	Ti06	1u
	Ti13	1u
	M01	1u
Baixa	Ci01	2u
	Ci02	1u
	N01	2u
	A03	1u
	A04	1u
	A05	1u
	A06	1u
	A07	1u
	A08	4u
	Ti01	1u
Ti02	2u	
Primera	Ci02	1u
	N01	1u
	Ti01	1u
	Ti02	1u
	Ti03	1u
	Ti04	1u
	Ti05	1u
	Ti06	1u
	Ti07	1u
	Ti08	1u
Ti09	1u	
Ti10	1u	

	TI11	1u
	Ne01	1u
Segona	Ci02	1u
	N01	1u
	TI01	1u
	TI03	1u
	TI04	1u
	TI05	1u
	TI06	1u
	TI07	1u
	TI08	1u
	TI09	1u
	TI10	1u
	TI11	1u
	TI12	1u
Tercera	Ci01	1u
	N01	1u
	M01	1u
	Espai exterior instal·lacions	1u

Cartell indicatiu (exemple)



LAVABOS

SEN07. Informació lavabos i vestuaris

Senyalització interior amb pictograma sobre paraments de fusta. Acer inoxidable de gruix 2mm. Color a definir per la DF.

Ubicació i quantitat

Planta	Sala	Quantitat
Soterrani		
Sòcol 2	C04	1u
	C18	1u
Sòcol 1	P06	1u
	P07	1u
	P08	1u
	P09	1u
Baixa	S01	5u
Primera	S01	1u
	S02	1u
Segona	S01	1u
	S02	1u
Tercera		

Pictograma indicador de serveis (exemple)



ALTRES

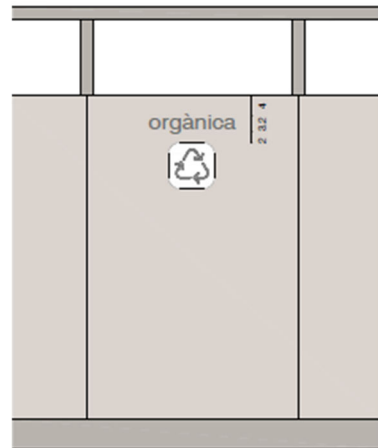
SEN08. Retolació amb vinil

Vinil autoadhesiu amb lletres de tall sobre diferents superfícies. Color a definir per la DF.

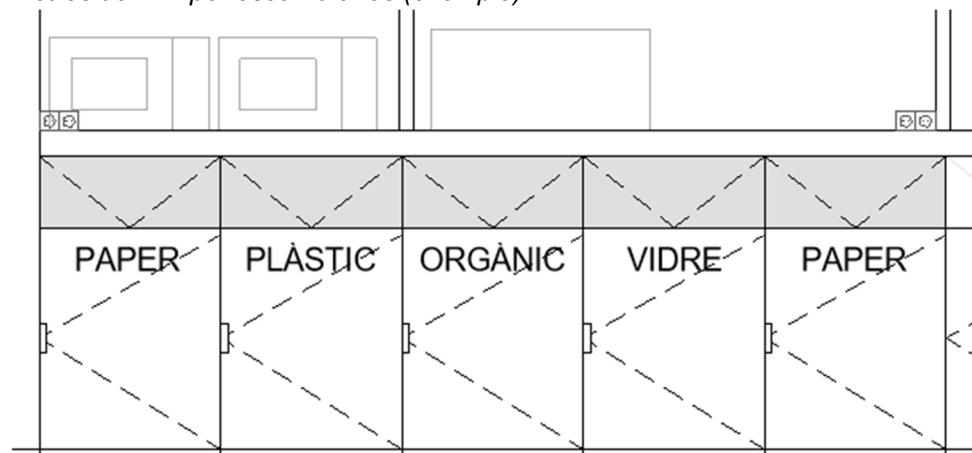
Ubicació i quantitat

Planta	Sala	Quantitat
Soterrani	Ci01	1u
	Ci02	1u
	N02	1u
Sòcol 2	Ci01	1u
	Ci02	1u
	Ci03	1u
	N02	2u
Sòcol 1	P03	5u
Baixa	A01	1u
Primera		
Segona		
Tercera		

Lletres de vinil per escombraries (exemple)



Lletres de vinil per escombraries (exemple)



Pictograma de vinil per bucle magnètic (exemple)



PRIVACITAT

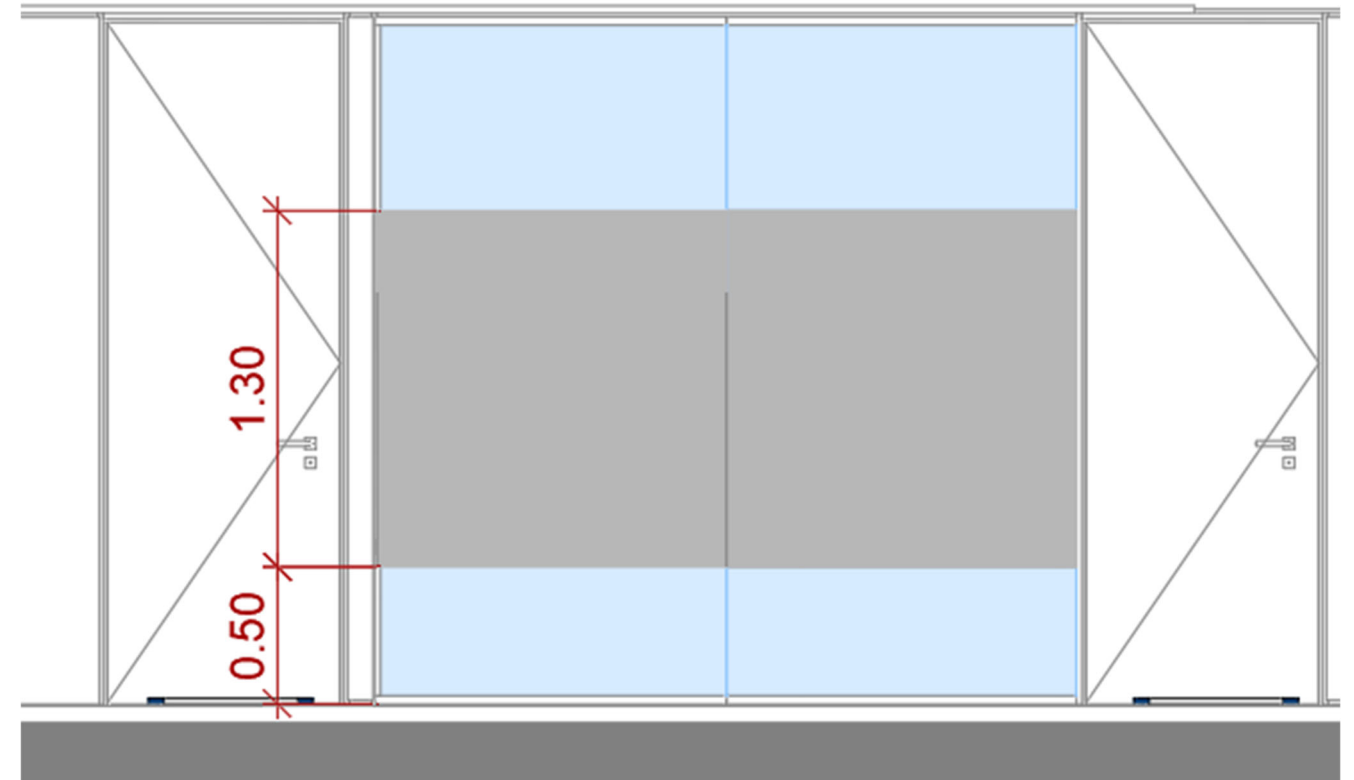
SEN09. Vinils per a mampares i portes de vidre

Vinil de tall sobre vidre. Color glassejat o a definir per la DF.

Ubicació i quantitat

Planta	Sala	Quantitat
Soterrani		
Sòcol 2		
Sòcol 1	TI01	
	TI02	
	TI04	
	TI05	
	TI06	
	P03	
	P04	
Baixa	TI01	
	TI02	
	A04	
	A06	
	A07	
	A08	
Primera	TI01	
	TI02	
	TI06	
	TI07	
	TI08	
	TI09	
	TI11	
Segona	TI01	
	TI03	
	TI04	
	TI05	
	TI06	
	TI07	
	TI08	
	TI09	
	TI10	
	TI11	
	TI12	
Tercera		

Detall altura vinil sobre vidre. Ample variable.



Vinil sobre vidre (exemples)



D2

Plànols

Índex

D1 Memòria i annexos

D2 Plànols

D3 Pressupost

Plànols

M0.0. Plànols Generals	
M0.0. Mobiliari. Plantes	1:200
M0.3. Lot 3	
M0.3. Mobiliari. Plantes. Lot 3	1:200

Índex de plànols

D2 Plànols

Plànols Generals

MO.0. Mobiliari. Plantes 1:200

Lot3

MO.3. Mobiliari. Plantes. Lot 3 1:200

- ELEMENTS PREEXISTENTS
- LOT 01. MOBILIARI D'OFICINA
- LOT 02. EQUIPAMENT TECNOLÒGIC I MOBILIARI PER A LA SALA 092 I SALA DE CRISIS
- LOT 03. SENYALÍSTICA
Veure Plànols MO.3



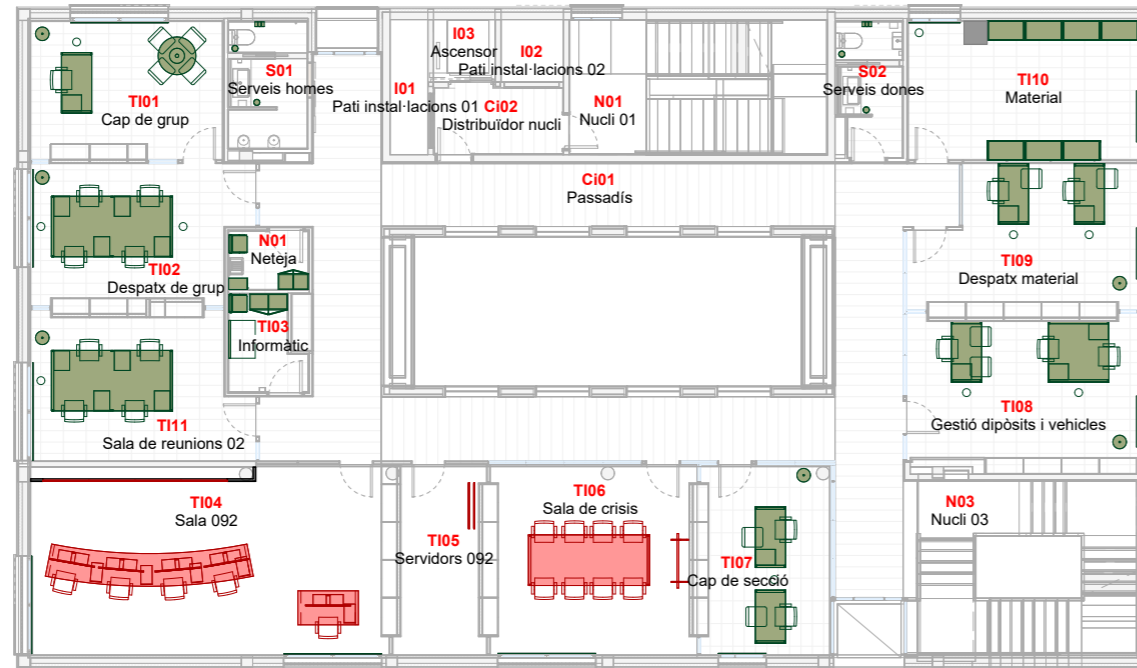
- ELEMENTS PREEXISTENTS
- LOT 01. MOBILIARI D'OFICINA
- LOT 02. EQUIPAMENT TECNOLÒGIC I MOBILIARI PER A LA SALA 092 I SALA DE CRISIS
- LOT 03. SENYALÍSTICA
Veure Plànols MO.3



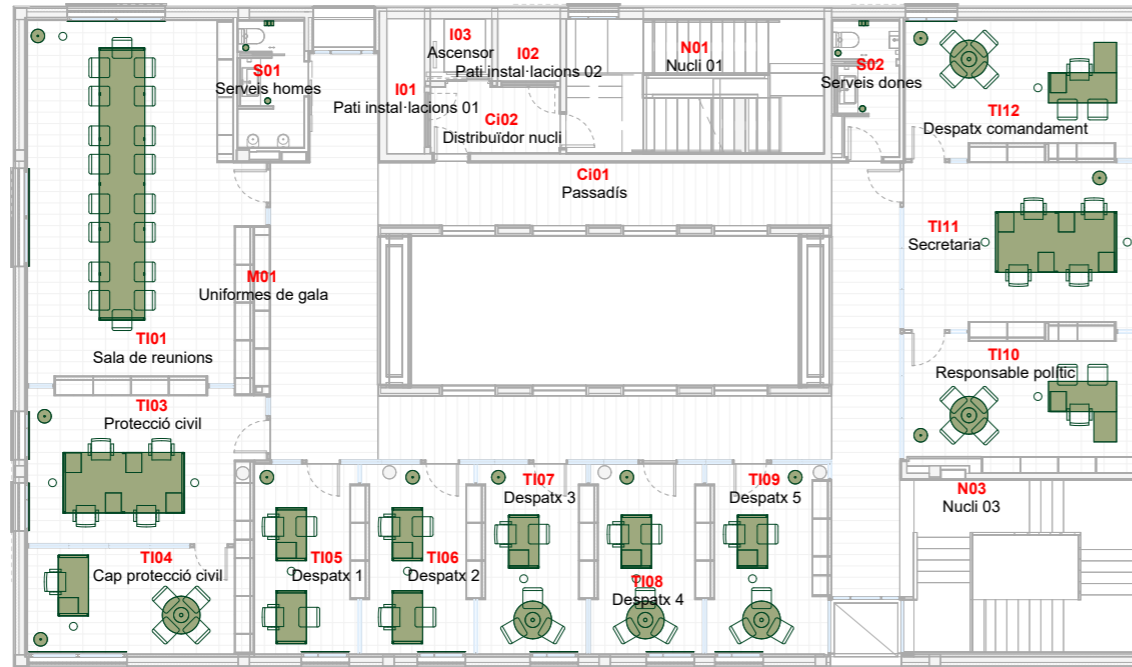
- ELEMENTS PREEXISTENTS
- LOT 01. MOBILIARI D'OFICINA
- LOT 02. EQUIPAMENT TECNOLÒGIC I MOBILIARI PER A LA SALA 092 I SALA DE CRISIS
- LOT 03. SENYALÍSTICA
Veure Plànols MO.3



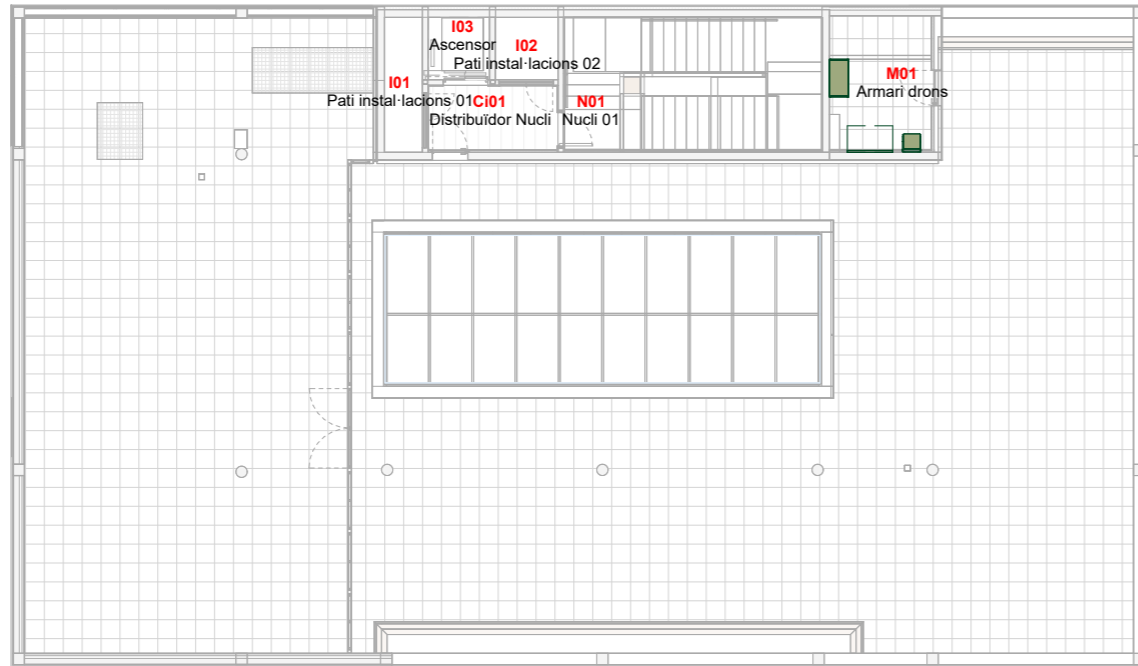
- ELEMENTS PREEXISTENTS
- LOT 01. MOBILIARI D'OFICINA
- LOT 02. EQUIPAMENT TECNOLÒGIC I MOBILIARI PER A LA SALA 092 I SALA DE CRISIS
- LOT 03. SENYALÍSTICA
Veure Plànols MO.3



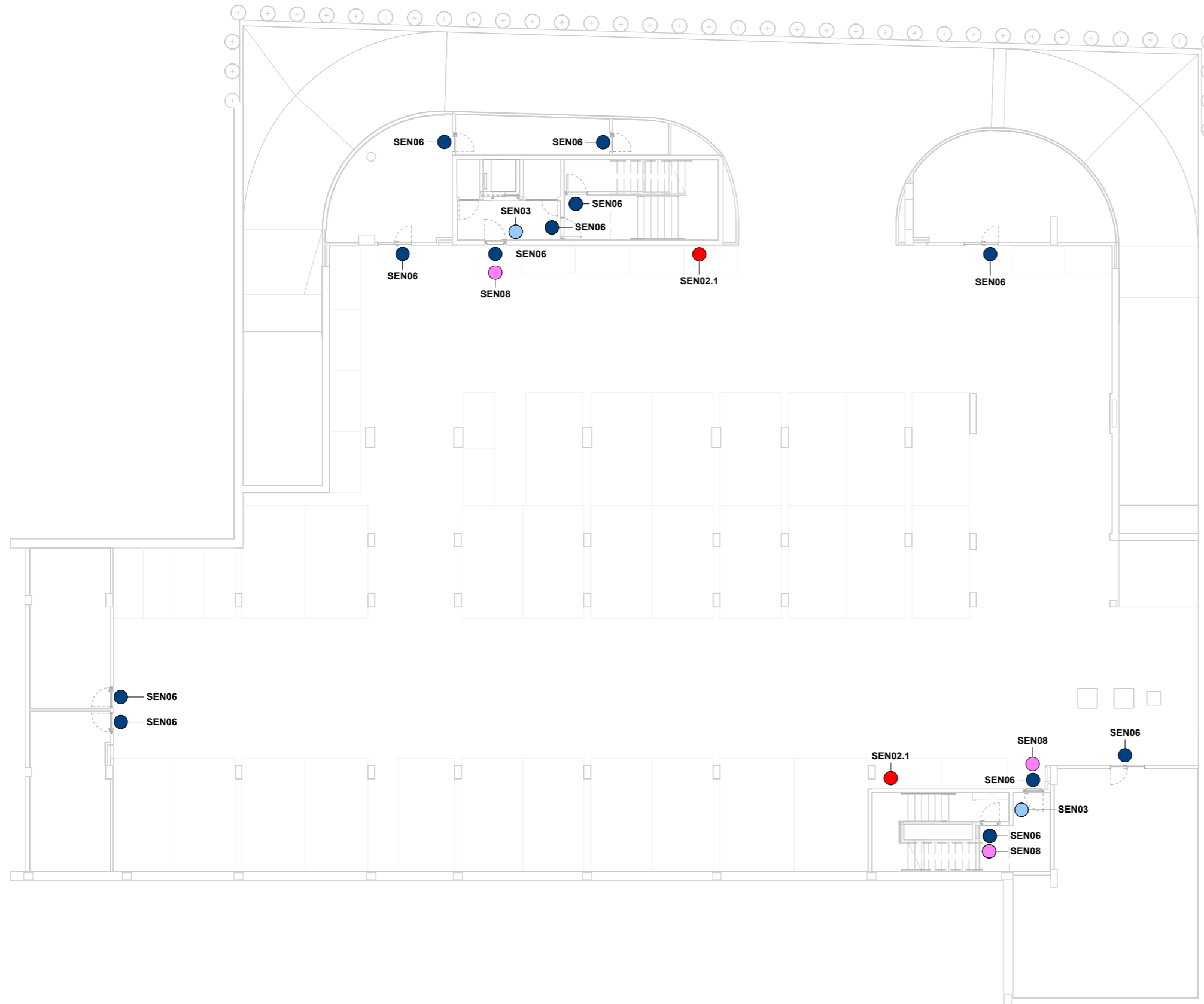
- ELEMENTS PREEXISTENTS
- LOT 01. MOBILIARI D'OFICINA
- LOT 02. EQUIPAMENT TECNOLÒGIC I MOBILIARI PER A LA SALA 092 I SALA DE CRISIS
- LOT 03. SENYALÍSTICA
Veure Plànols MO.3



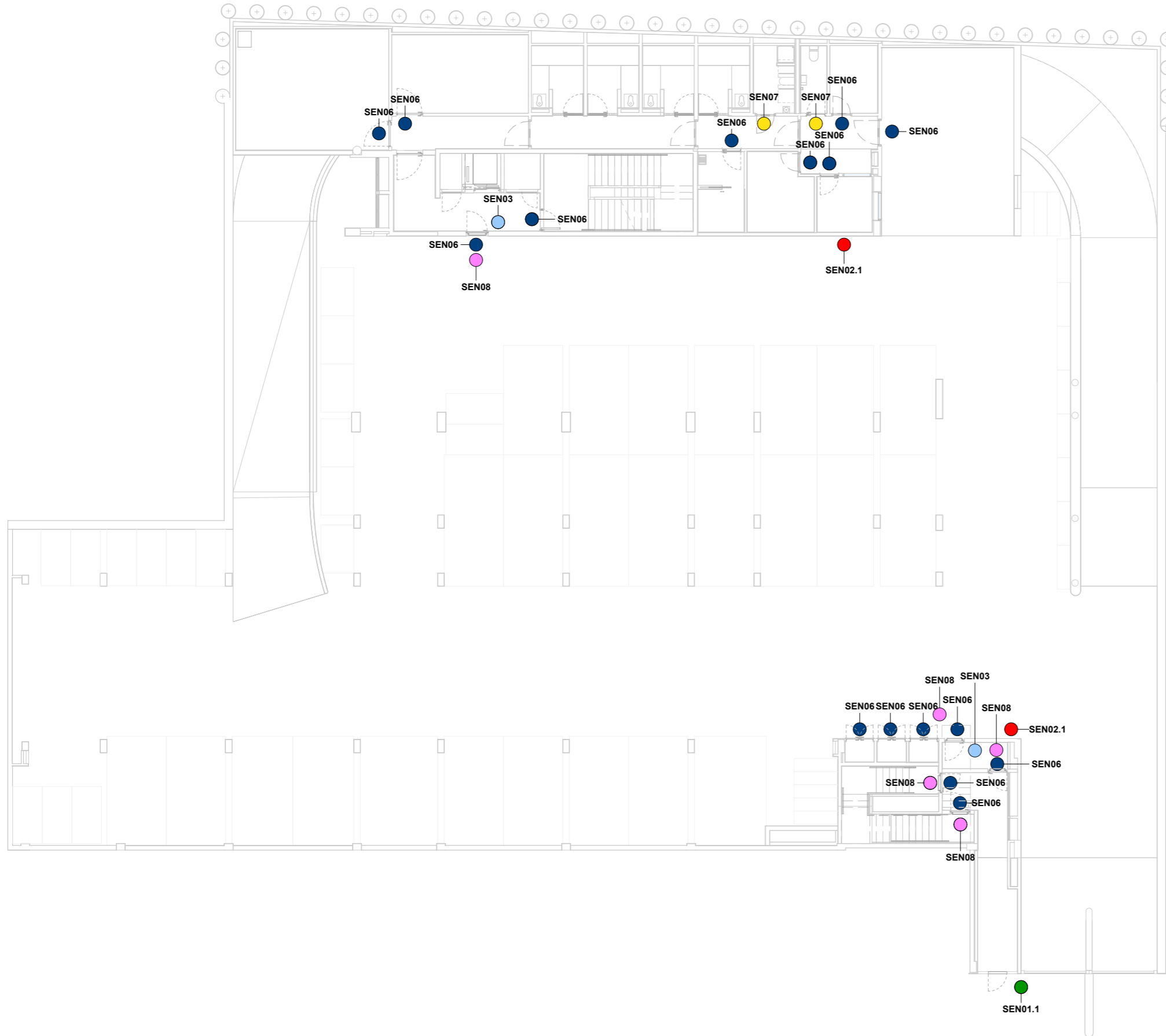
- ELEMENTS PREEXISTENTS
- LOT 01. MOBILIARI D'OFICINA
- LOT 02. EQUIPAMENT TECNOLÒGIC I MOBILIARI PER A LA SALA 092 I SALA DE CRISIS
- LOT 03. SENYALÍSTICA
Veure Plànols MO.3



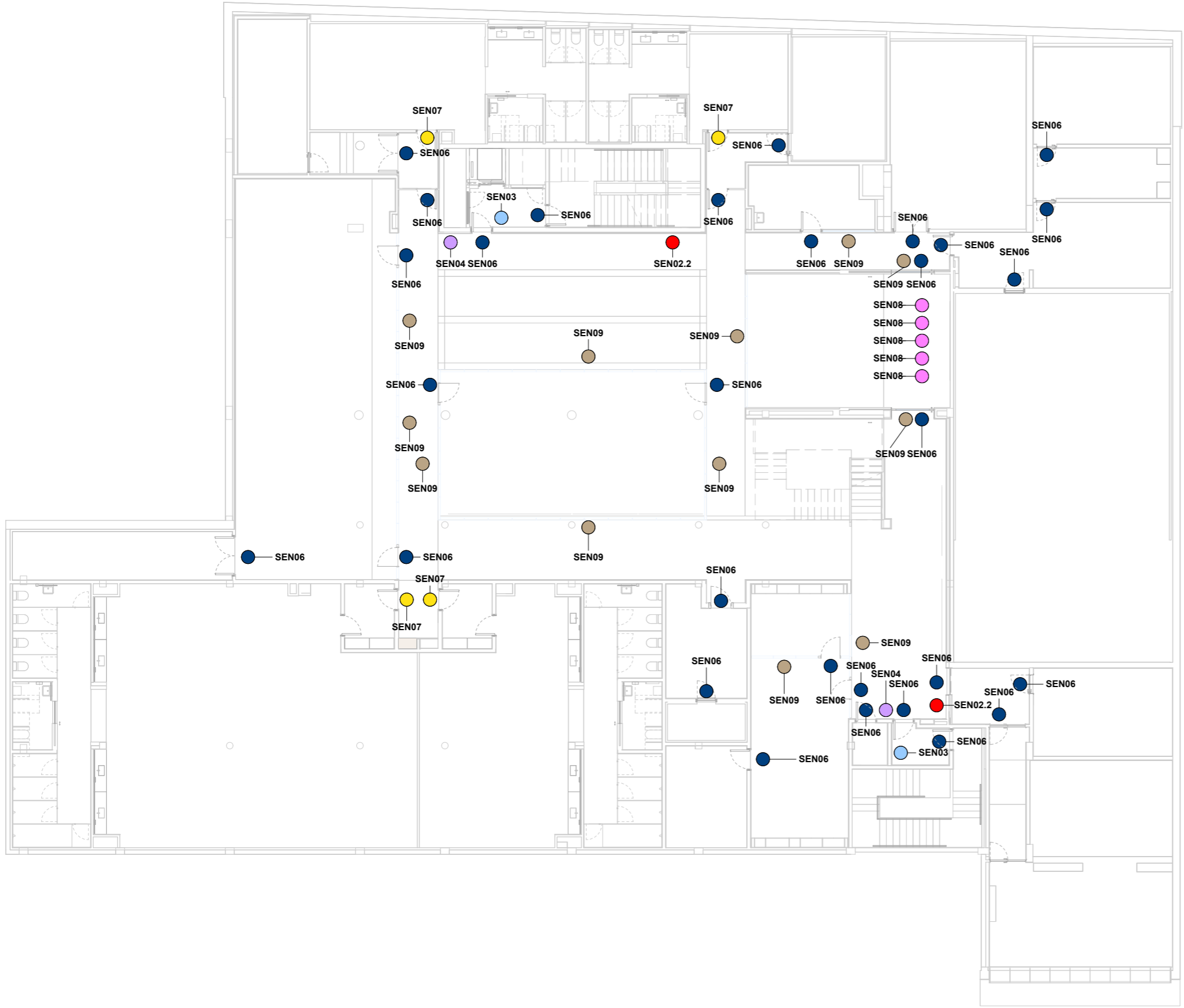
- CORPORATIU: SEN01.1, SEN01.2, SEN01.3
- INFORMATIU: SEN02.1, SEN02.2
- DIRECTORIS: SEN03
- DIRECCIONALS: SEN04
- TÀCTIL: SEN05
- PORTES: SEN06
- LAVABOS: SEN07
- ALTRES: SEN08
- PRIVACITAT: SEN09



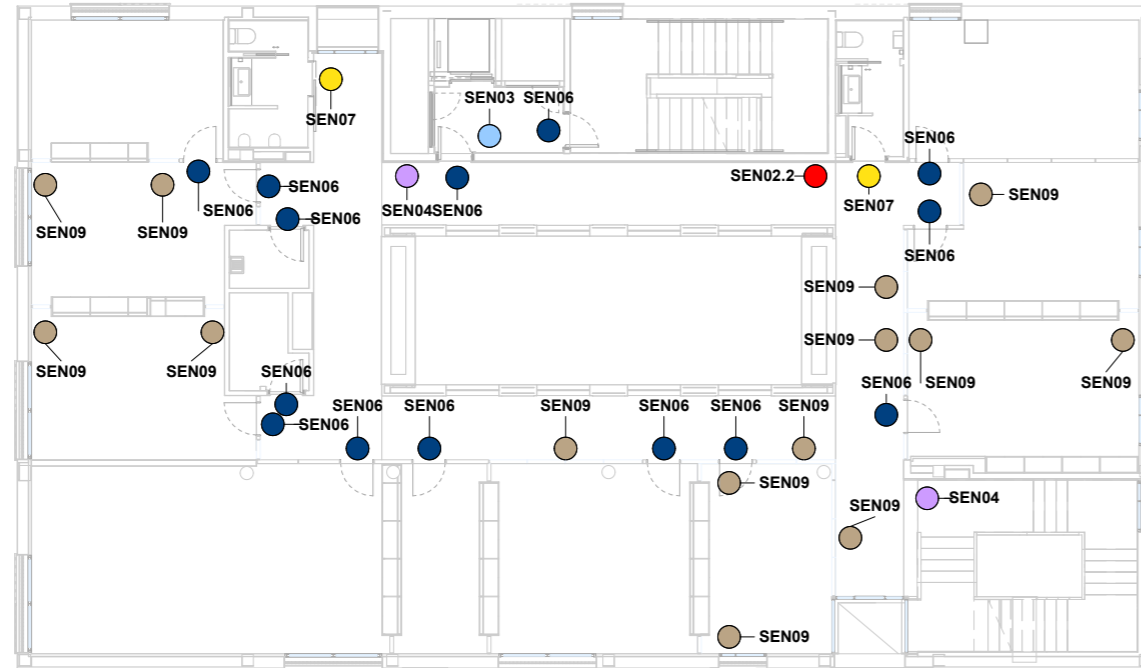
- CORPORATIU: SEN01.1, SEN01.2, SEN01.3
- INFORMATIU: SEN02.1, SEN02.2
- DIRECTORIS: SEN03
- DIRECCIONALS: SEN04
- TÀCTIL: SEN05
- PORTES: SEN06
- LAVABOS: SEN07
- ALTRES: SEN08
- PRIVACITAT: SEN09



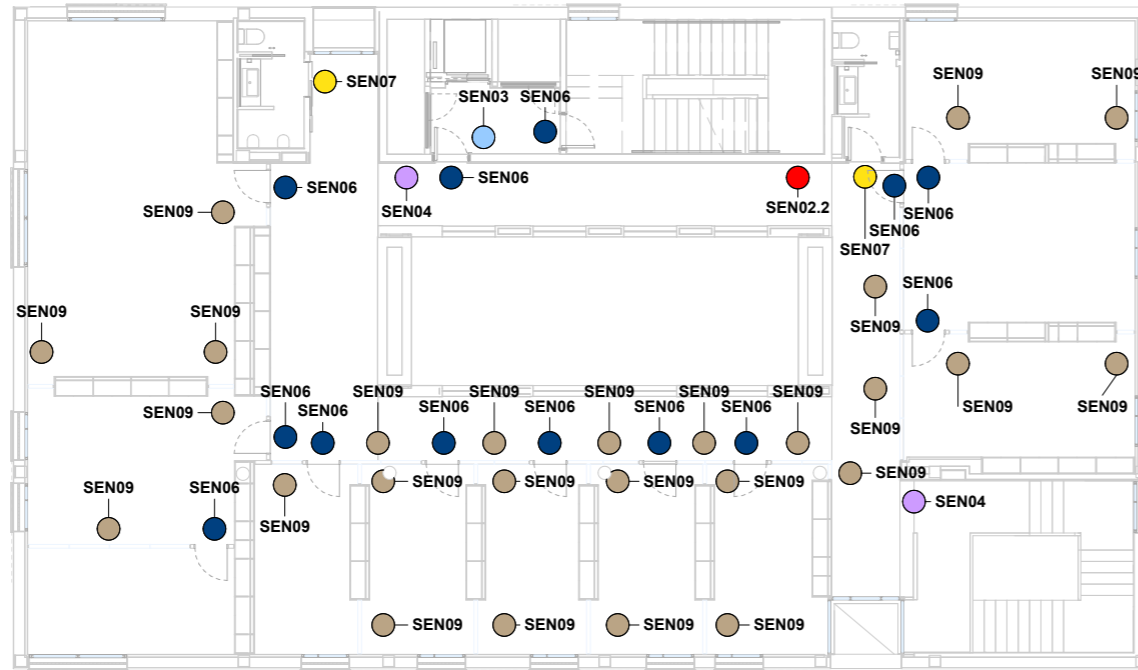
- CORPORATIU: SEN01.1, SEN01.2, SEN01.3
- INFORMATIU: SEN02.1, SEN02.2
- DIRECTORIS: SEN03
- DIRECCIONALS: SEN04
- TÀCTIL: SEN05
- PORTES: SEN06
- LAVABOS: SEN07
- ALTRES: SEN08
- PRIVACITAT: SEN09



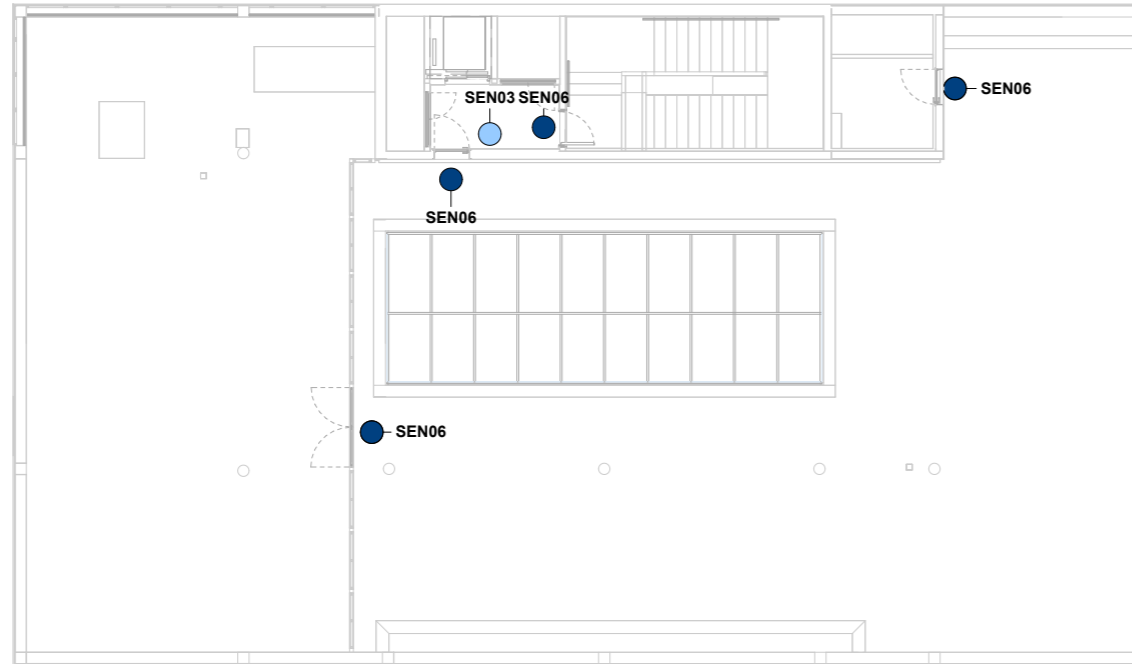
- CORPORATIU: SEN01.1, SEN01.2, SEN01.3
- INFORMATIU: SEN02.1, SEN02.2
- DIRECTORIS: SEN03
- DIRECCIONALS: SEN04
- TÀCTIL: SEN05
- PORTES: SEN06
- LAVABOS: SEN07
- ALTRES: SEN08
- PRIVACITAT: SEN09



- CORPORATIU: SEN01.1, SEN01.2, SEN01.3
- INFORMATIU: SEN02.1, SEN02.2
- DIRECTORIS: SEN03
- DIRECCIONALS: SEN04
- TÀCTIL: SEN05
- PORTES: SEN06
- LAVABOS: SEN07
- ALTRES: SEN08
- PRIVACITAT: SEN09



- CORPORATIU: SEN01.1, SEN01.2, SEN01.3
- INFORMATIU: SEN02.1, SEN02.2
- DIRECTORIS: SEN03
- DIRECCIONALS: SEN04
- TÀCTIL: SEN05
- PORTES: SEN06
- LAVABOS: SEN07
- ALTRES: SEN08
- PRIVACITAT: SEN09



D3

Pressupost

Índex

D1 Memòria i annexos

D2 Plànols

D3 Pressupost

Pressupost

- 01. Pressupost
- 02. Resum de pressupost

Pressupost

LOT 03. SENYALÍSTICA

REF	Unitats	PARTIDA	QUANTITAT	PreuUnitari	Total Fase3
SEN01.1	u	Senyalística corporativa en forma de placa per adossar als accessos de la comissaria	2	150,00 €	300,00 €
SEN01.3	u	Senyalística corporativa en forma de balisa als accessos de la comissaria	2	250,00 €	500,00 €
SEN02.1	u	Senyalística informativa de planta en format pintura sobre parament en els accessos a les plantes	4	250,00 €	1.000,00 €
SEN02.2	u	Senyalística informativa de planta en format placa d'acer sobre parament en els accessos a les plantes	6	90,00 €	540,00 €
SEN03	u	Directoris per informar del programa de cada planta. Suport de planxa metàl·lica amb vinils.	10	960,00 €	9.600,00 €
SEN04	u	Senyalística indicativa de les direccions en les plantes. Suport de planxa metàl·lica amb vinils.	9	600,00 €	5.400,00 €
SEN05	u	Pavimentació tàctil. Bandes adhesives en relleu d'encaminament i avis.	1	1.900,00 €	1.900,00 €
SEN06	u	Senyals informativa sobre l'activitat desenvolupada en cada espai. Suport amb cartell de cartulina extraïble.	106	58,50 €	6.201,00 €
SEN07	u	Senyals informatives de lavabos i vestuaris. Planxa d'acer amb pictogrames.	14	58,50 €	819,00 €
SEN08	u	Vinils de tall autoadhesius informatius.	14	60,00 €	840,00 €
SEN09	m2	Vinils de tall autoadhesius per reforçar la privacitat a mampares i portes de vidre.	213,25	28,00 €	5.971,00 €
Total Lot 3					33.071,00 €

Resum de Pressupost

Resum Pressupost

LOT 3. SENYALÍSTICA

PRESSUPOST DE CONTRACTE LOT 3	33.071,00 €
21% IVA	6.944,91 €
PRESSUPOST DE CONTRACTE AMB IVA LOT 3	40.015,91 €

El pressupost de contracte del Lot 3 ascendeix a la quantitat de trenta-tres mil setanta-un euros que sumat el 21% de l'IVA ascendeix a un total de quaranta mil quinze euros amb noranta-un cèntims.