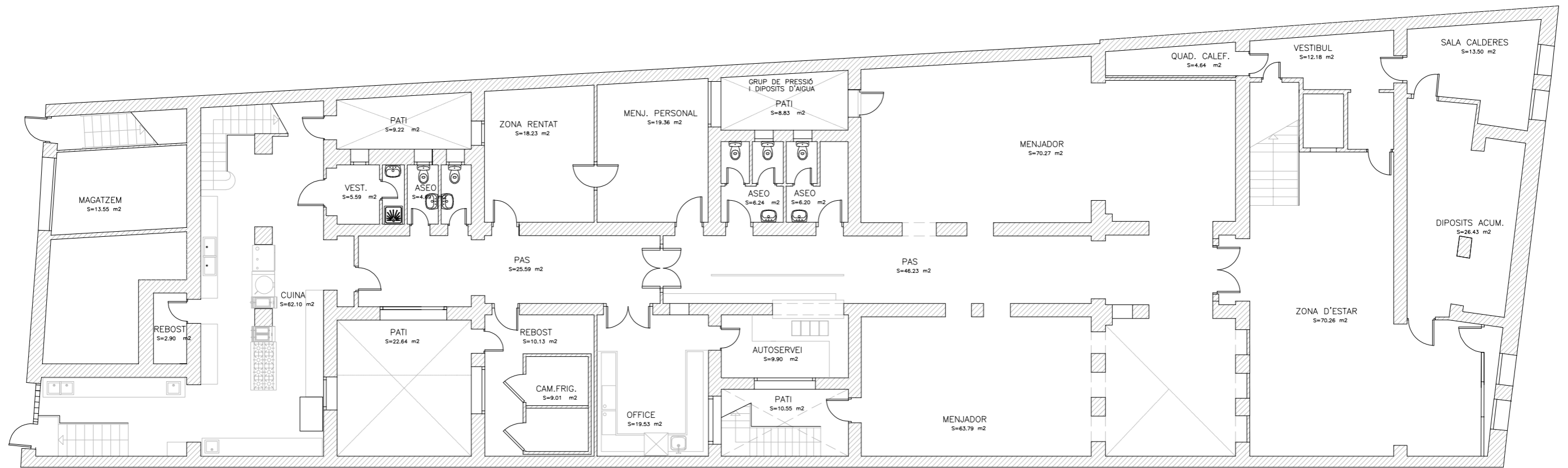


Nom de l'alberg:
Estadístiques de serveis 2025 - 2022

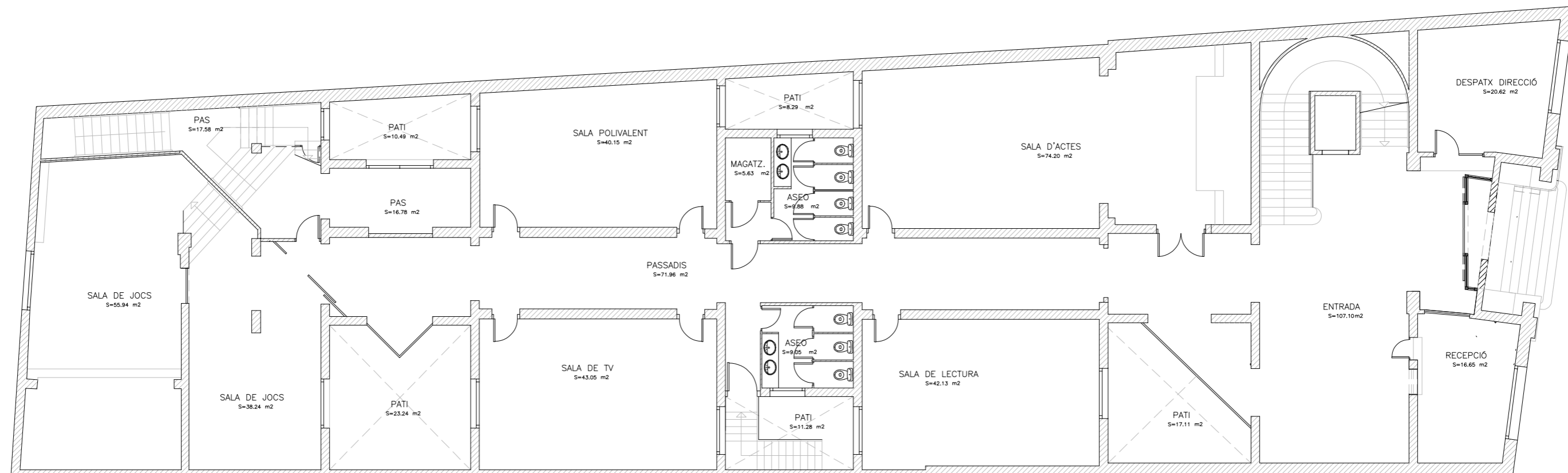
Lleida Xanascat

		31	28	31	30	31	30	31	31	30	31	30	31	TOTAL
ANY 2025		GENER	FEBRER	MARÇ	ABRIL	MAIG	JUNY	JULIOL	AGOST	SETEMBRE	OCTUBRE	NOVEMBRE	DESEMBRE	
ALLOTJAMENT	Dies obertura	31	28	31	30	31	30	31	31	30	31	30	31	365
	Llits ocupats	3.529	2.666	3.506	3.061	2.707	2.603	2.431	2.574	1.917	2.181	2.276	2.654	32.105
	% ocupació global	82,5%	69,0%	82,0%	73,9%	63,3%	62,9%	56,8%	60,2%	46,3%	51,0%	55,0%	62,0%	63,6%
	% ocupació dies oberts	82,5%	69,0%	82,0%	73,9%	63,3%	62,9%	56,8%	60,2%	46,3%	51,0%	55,0%	62,0%	63,7%
	Dies de canvi (aprox)	6	6	6	6	6	6	7	6	5	5	5	5	
ÀPATS	Esmorzars servits total	3.527	2.641	3.469	3.058	2.695	2.595	2.429	2.566	1.883	2.103	2.200	2.609	31.775
	Dinars servits total	3.509	2.611	3.467	3.023	2.692	2.588	2.414	2.552	1.860	2.088	2.187	2.600	31.591
	Sopars servits total	3.511	2.641	3.482	3.024	2.692	2.589	2.428	2.560	1.862	2.119	2.211	2.620	31.739
ANY 2024		GENER	FEBRER	MARÇ	ABRIL	MAIG	JUNY	JULIOL	AGOST	SETEMBRE	OCTUBRE	NOVEMBRE	DESEMBRE	TOTAL
ALLOTJAMENT	Dies obertura	31	29	31	30	31	30	31	31	30	31	30	31	366
	Llits ocupats	3.602	2.977	3.786	3.548	3.972	3.503	3.674	3.091	3.299	3.616	3.492	3.533	42.093
	% ocupació global	84,2%	74,4%	88,5%	85,7%	92,8%	84,6%	85,9%	72,3%	79,7%	84,5%	84,3%	82,6%	83,3%
	% ocupació dies oberts	84,2%	74,4%	88,5%	85,7%	92,8%	84,6%	85,9%	72,3%	79,7%	84,5%	84,3%	82,6%	83,3%
	Dies de canvi (aprox)	6	6	6	6	6	6	7	6	5	5	5	5	
ÀPATS	Esmorzars servits total	3.568	2.891	3.700	3.443	3.955	3.479	3.654	3.087	3.246	3.589	3.481	3.509	41.602
	Dinars servits total	3.539	2.802	3.537	3.371	3.912	3.466	3.620	3.058	3.234	3.577	3.476	3.511	41.103
	Sopars servits total	3.544	2.856	3.688	3.452	3.912	3.467	3.541	3.068	3.262	3.582	3.479	3.508	41.359
ANY 2023		GENER	FEBRER	MARÇ	ABRIL	MAIG	JUNY	JULIOL	AGOST	SETEMBRE	OCTUBRE	NOVEMBRE	DESEMBRE	TOTAL
ALLOTJAMENT	Dies obertura	22	28	31	21	31	30	31	31	30	31	30	22	338
	Llits ocupats	2.381	2.651	3.296	3.237	2.687	2.524	3.054	2.932	3.297	3.658	3.185	3.103	36.005
	% ocupació global	55,7%	68,6%	77,0%	78,2%	62,8%	61,0%	71,4%	68,5%	79,6%	85,5%	76,9%	72,5%	71,5%
	% ocupació dies oberts	78,4%	68,6%	77,0%	111,7%	62,8%	61,0%	71,4%	68,5%	79,6%	85,5%	76,9%	102,2%	77,2%
	Dies de canvi (aprox)	6	6	6	6	6	6	7	6	5	5	5	5	
ÀPATS	Esmorzars servits total	2.203	2.587	3.196	3.197	2.620	2.411	3.030	2.886	3.211	3.669	3.146	3.010	35.166
	Dinars servits total	2.232	2.530	3.184	3.145	2.519	2.435	3.003	2.870	3.084	3.394	3.076	3.032	34.504
	Sopars servits total	2.304	2.578	3.203	3.147	2.557	2.433	2.989	2.870	3.219	3.613	3.081	3.036	35.030
ANY 2022		GENER	FEBRER	MARÇ	ABRIL	MAIG	JUNY	JULIOL	AGOST	SETEMBRE	OCTUBRE	NOVEMBRE	DESEMBRE	TOTAL
ALLOTJAMENT	Dies obertura	31	28	31	30	31	30	31	31	30	31	30	31	365
	Llits ocupats	1.221	1.628	2.214	2.554	2.471	2.632	3.109	2.466	2.214	2.302	2.353	2.599	27.763
	% ocupació global	28,5%	42,1%	51,8%	61,7%	57,8%	63,6%	72,7%	57,6%	53,5%	53,8%	56,8%	60,8%	55,1%
	% ocupació dies oberts	28,5%	42,1%	51,8%	61,7%	57,8%	63,6%	72,7%	57,6%	53,5%	53,8%	56,8%	60,8%	55,1%
	Dies de canvi (aprox)	6	6	6	6	6	6	7	6	5	5	5	5	
ÀPATS	Esmorzars servits total	991	1.366	2.002	2.362	2.219	2.375	2.957	2.394	2.106	2.179	2.235	2.550	25.736
	Dinars servits total	919	1.258	1.813	2.210	2.140	2.374	2.988	2.397	2.058	2.122	2.153	2.500	24.932
	Sopars servits total	991	1.253	1.817	2.210	2.168	2.370	2.881	2.299	2.060	2.114	2.188	2.500	24.851



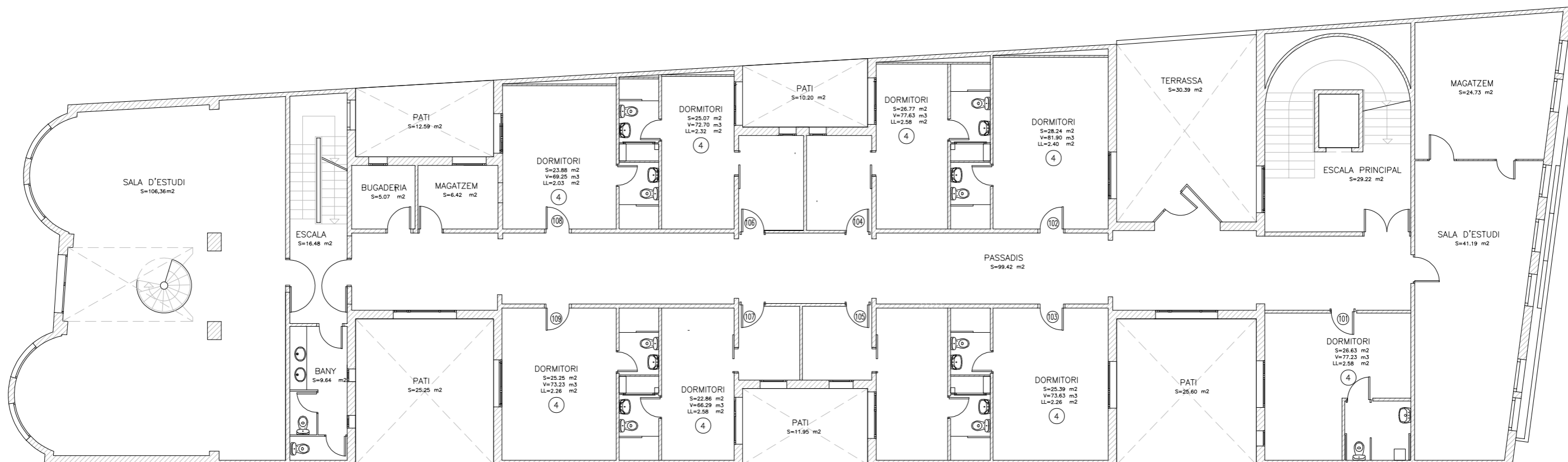
SUPERFICIE CONSTRUÏDA: 738.63 M2





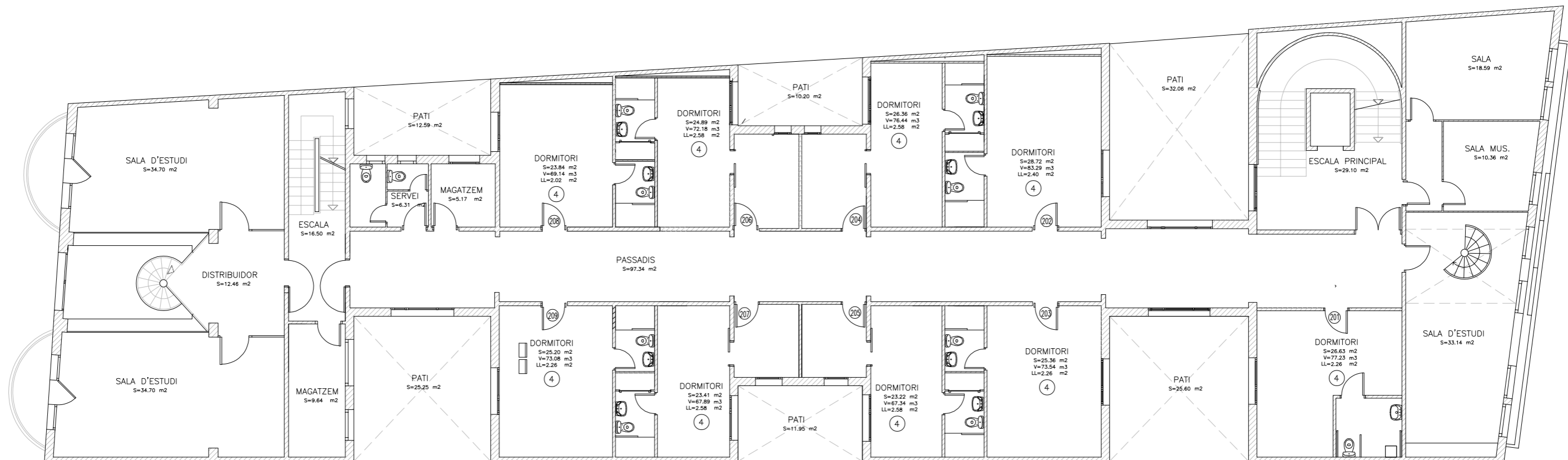
SUPERFICIE CONSTRUÏDA: 681.88 M2





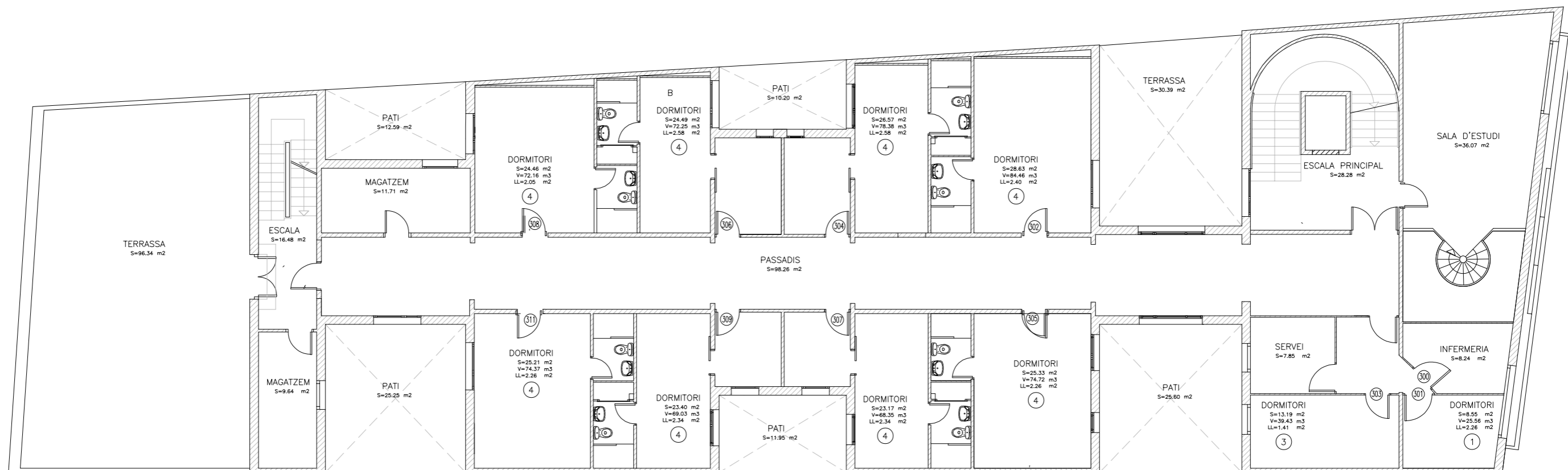
SUPERFICIE CONSTRUÏDA: 645.04 M2
 SUPERFICIE TERRASSA: 30.39 M2





SUPERFICIE CONSTRUÏDA: 621.58 M2





SUPERFICIE CONSTRUÏDA: 520.35 M2
 SUPERFICIE TERRASSA: 96.34 M2

