

Nom de l'alberg: La Seu d'Urgell Xanascat
 Adreça: Carrer de Joaquim Viola, 57
 Codi Postal: 25700
 Municipi: La Seu d'Urgell
 Província: Lleida

Mail genèric: laseu.xanascat@gencat.cat
 Telèfon: 973 353 897

Nombre de llits: 130
 Nombre d'habitacions: 20 12BC/8BP
 M2 superfície total alberg: 2172
 Nombre de plantes: 2

BC: BANY COL·LECTIU
 BP: BANY PRIVAT

Tipus Cuina: PRÒPIA

Abrillantat: SI
 Superfície m2: 126

Proposta de calendari anual del Personal de Serveis Externs de Neteja

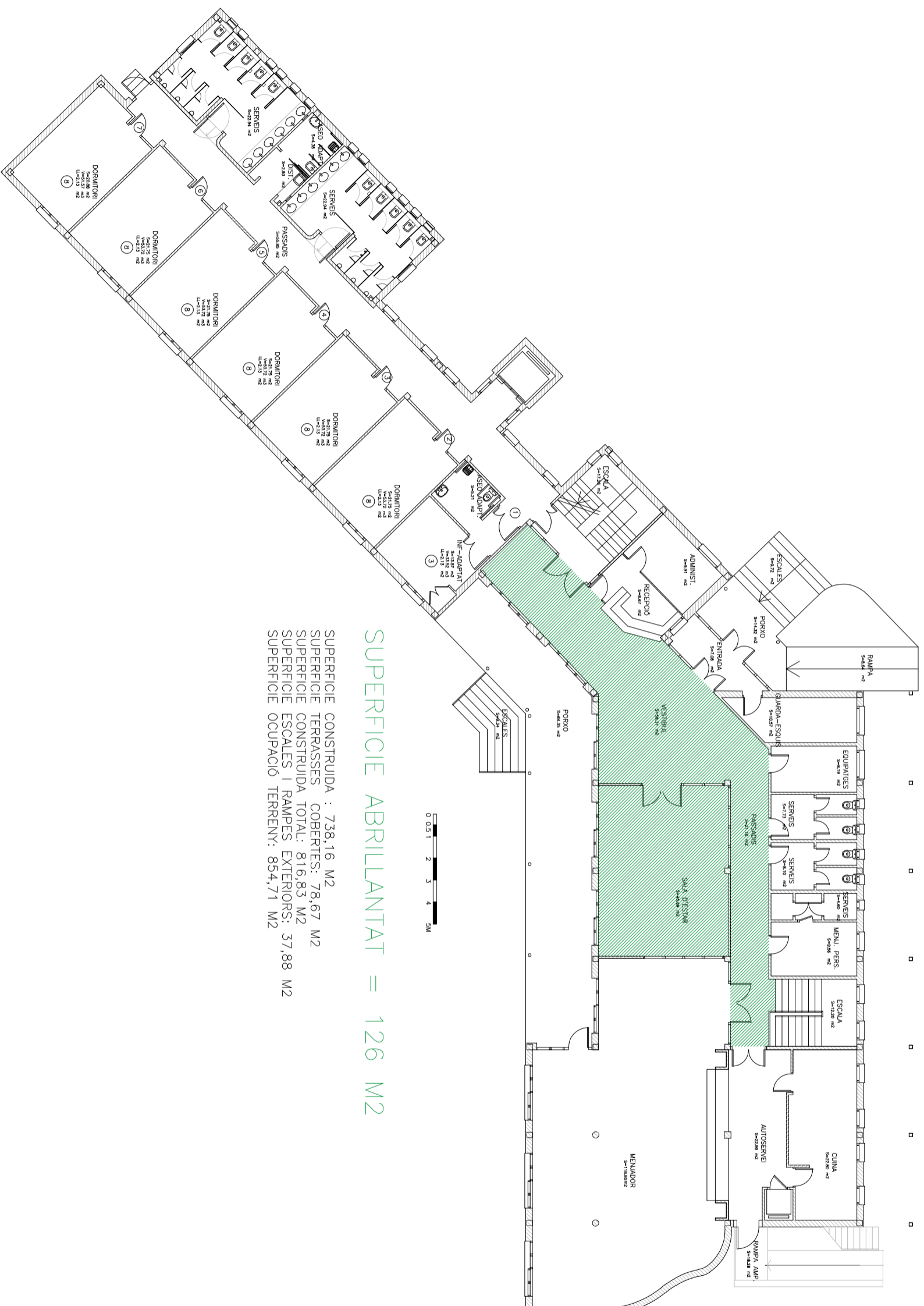
Nº Hores Anuals: 1.792
 Percentatges de Jornada Nº hores/mes
 100% - Jornada Completa: 8 hores/dia 162,91
 75% - 3/4 de Jornada: 6h/dia 122,18
 50% - 1/2 jornada: 4h/dia 81,45
 0% 0,00
 Mes en què l'alberg tanca cert període
 Cada lletra (A - J) representa una persona a contractar

	GENER	FEBRER	MARÇ	ABRIL	MAIG	JUNY	JULIOL	AGOST	SETEMBRE	OCTUBRE	NOVEMBRE	DESEMBRE	TOTAL ANUAL
A	100%	100%	100%	100%	100%	100%	100%	100%	100%		100%	100%	100%
B	50%	50%	100%	100%	100%	100%	100%	100%	100%	100%		50%	86%
C				100%	100%	100%	100%	100%	100%	100%	50%		68%
D					50%	50%	100%	75%	75%				32%
E							100%						9%
F													0%
G													0%
H													0%
I													0%
J													0%
Previsió Jornades	1,50	1,50	2,00	3,00	3,50	3,50	5,00	3,75	3,75	2,00	1,50	1,50	2,71
Conversió a hores	244,36	244,36	325,82	488,73	570,18	570,18	814,55	610,91	610,91	325,82	244,36	244,36	5.294,55

Nom de l'alberg:
Estadístiques de serveis 2025 - 2022

La Seu d'Urgell Xanascat

		31	28	31	30	31	30	31	31	30	31	30	31	TOTAL
ANY 2025		GENER	FEBRER	MARÇ	ABRIL	MAIG	JUNY	JULIOL	AGOST	SETEMBRE	OCTUBRE	NOVEMBRE	DESEMBRE	
ALLOTJAMENT	Dies obertura	31	28	31	30	31	30	31	31	30	31	30	23	357
	Llits ocupats	1.118	1.198	1.236	1.738	1.708	1.421	2.826	1.455	1.803	1.469	833	1.051	17.856
	% ocupació global	27,7%	32,9%	30,7%	44,6%	42,4%	36,4%	70,1%	36,1%	46,2%	36,5%	21,4%	26,1%	37,5%
	% ocupació dies oberts	27,7%	32,9%	30,7%	44,6%	42,4%	36,4%	70,1%	36,1%	46,2%	36,5%	21,4%	35,2%	38,5%
	Dies de canvi (aprox)	7	9	12	12	13	12	15	14	14	13	7	8	
ÀPATS	Esmorzars servits total	815	983	1.006	1.358	1.548	1.231	2.831	1.494	1.876	1.329	611	608	15.690
	Dinars servits total	188	455	466	896	1.088	934	2.396	1.383	1.595	499	105	283	10.288
	Sopars servits total	692	935	963	1.319	1.499	1.274	2.809	1.429	1.943	1.170	511	626	15.170
ANY 2024		GENER	FEBRER	MARÇ	ABRIL	MAIG	JUNY	JULIOL	AGOST	SETEMBRE	OCTUBRE	NOVEMBRE	DESEMBRE	TOTAL
ALLOTJAMENT	Dies obertura	31	29	31	30	31	30	31	31	30	31	30	28	363
	Llits ocupats	934	1.021	1.523	1.103	1.718	1.674	2.871	1.737	1.873	1.450	984	1.194	18.082
	% ocupació global	23,2%	27,1%	37,8%	28,3%	42,6%	42,9%	71,2%	43,1%	48,0%	36,0%	25,2%	29,6%	38,0%
	% ocupació dies oberts	23,2%	27,1%	37,8%	28,3%	42,6%	42,9%	71,2%	43,1%	48,0%	36,0%	25,2%	32,8%	38,3%
	Dies de canvi (aprox)	7	9	12	12	13	12	15	14	14	13	7	8	
ÀPATS	Esmorzars servits total	938	1.009	1.477	1.058	1.714	1.607	2.912	1.609	2.009	1.266	758	830	17.187
	Dinars servits total	294	299	821	459	1.015	1.045	1.745	1.353	1.782	486	380	398	10.077
	Sopars servits total	863	878	1.328	984	1.467	1.512	2.871	1.579	1.924	1.204	740	727	16.077
ANY 2023		GENER	FEBRER	MARÇ	ABRIL	MAIG	JUNY	JULIOL	AGOST	SETEMBRE	OCTUBRE	NOVEMBRE	DESEMBRE	TOTAL
ALLOTJAMENT	Dies obertura	31	28	31	30	31	30	31	31	30	31	30	28	362
	Llits ocupats	973	985	1.240	1.511	1.320	1.727	3.349	1.606	1.861	1.120	657	1.140	17.489
	% ocupació global	24,1%	27,1%	30,8%	38,7%	32,8%	44,3%	83,1%	39,9%	47,7%	27,8%	16,8%	28,3%	36,9%
	% ocupació dies oberts	24,1%	27,1%	30,8%	38,7%	32,8%	44,3%	83,1%	39,9%	47,7%	27,8%	16,8%	31,3%	37,2%
	Dies de canvi (aprox)	8	9	11	12	11	13	15	14	14	12	7	9	
ÀPATS	Esmorzars servits total	990	966	1.196	1.473	1.290	1.696	3.440	1.518	2.164	1.146	657	1.070	17.606
	Dinars servits total	335	534	670	977	1.002	1.395	2.399	1.165	2.022	687	189	875	12.250
	Sopars servits total	795	942	1.159	1.484	1.319	1.696	3.245	1.339	2.038	1.105	657	1.080	16.859
ANY 2022		GENER	FEBRER	MARÇ	ABRIL	MAIG	JUNY	JULIOL	AGOST	SETEMBRE	OCTUBRE	NOVEMBRE	DESEMBRE	TOTAL
ALLOTJAMENT	Dies obertura	31	28	31	30	31	30	31	31	30	31	30	28	362
	Llits ocupats	784	789	809	1.379	1.187	1.657	3.582	1.693	1.890	1.337	566	1.140	16.813
	% ocupació global	19,5%	21,7%	20,1%	35,4%	29,5%	42,5%	88,9%	42,0%	48,5%	33,2%	14,5%	28,3%	35,4%
	% ocupació dies oberts	19,5%	21,7%	20,1%	35,4%	29,5%	42,5%	88,9%	42,0%	48,5%	33,2%	14,5%	31,3%	35,7%
	Dies de canvi (aprox)	8	8	9	10	10	12	15	14	14	12	7	9	
ÀPATS	Esmorzars servits total	766	793	814	1.361	1.139	1.700	3.716	1.597	1.890	1.342	594	1.135	16.847
	Dinars servits total	311	322	509	1.617	929	1.160	2.017	1.460	1.765	998	233	577	11.898
	Sopars servits total	602	718	794	1.367	1.175	1.577	3.616	1.591	2.153	1.318	562	1.099	16.572



ALBERG
 LA SEU D'URGELL XANASCAT
 Carrer de Joaquim Viola Lafuerza, 57 · 25700 · La Seu d'Urgell
 PROJECTE
 AGÈNCIA CATALANA DE LA JOVENTUT - GENERALITAT DE CATALUNYA

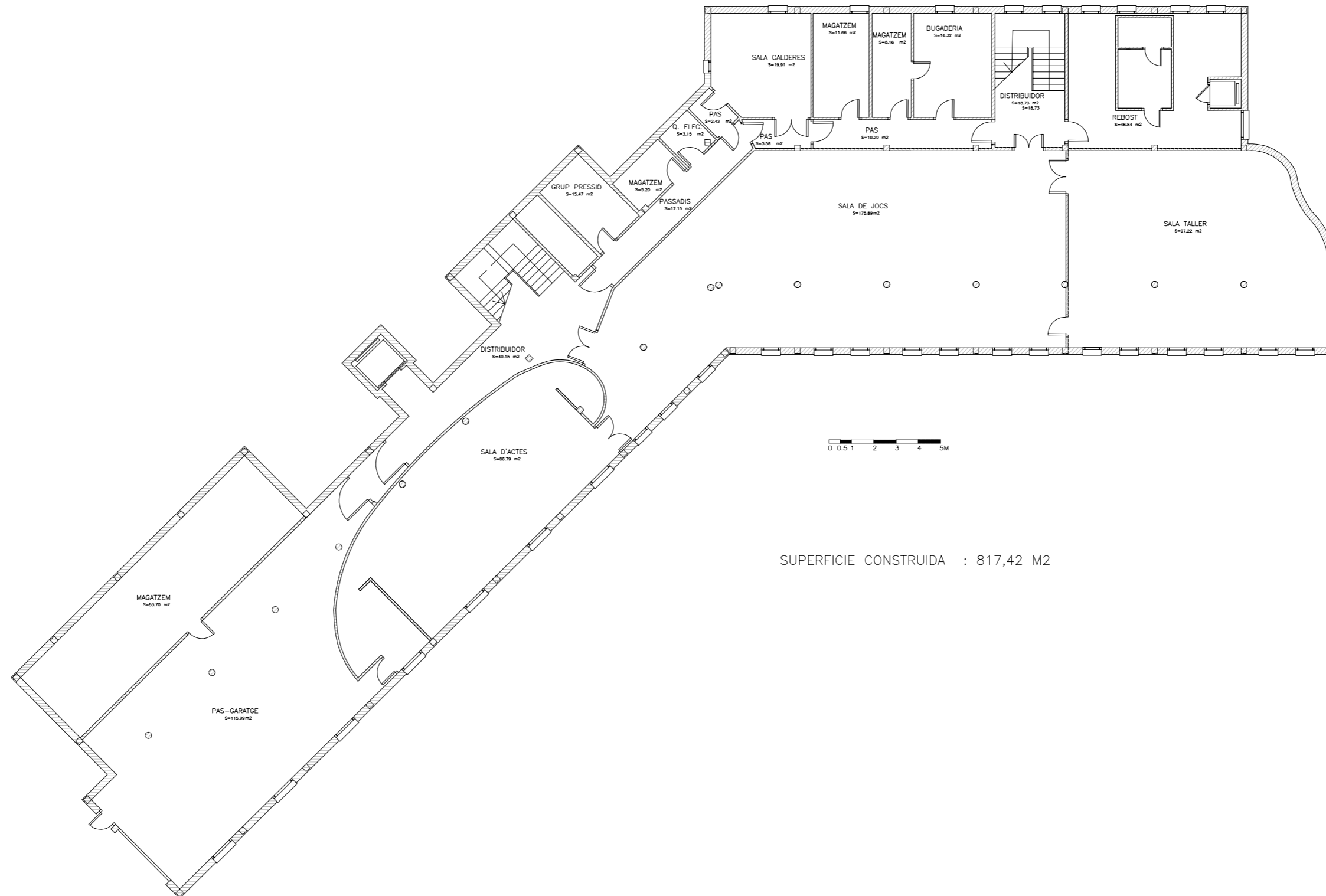
ANNEX CONCURS DE NETEJA
 FAMILIA
 ARQUITECTURA
 NOU PLÀNOL
 ZONA ABRILLANTAT

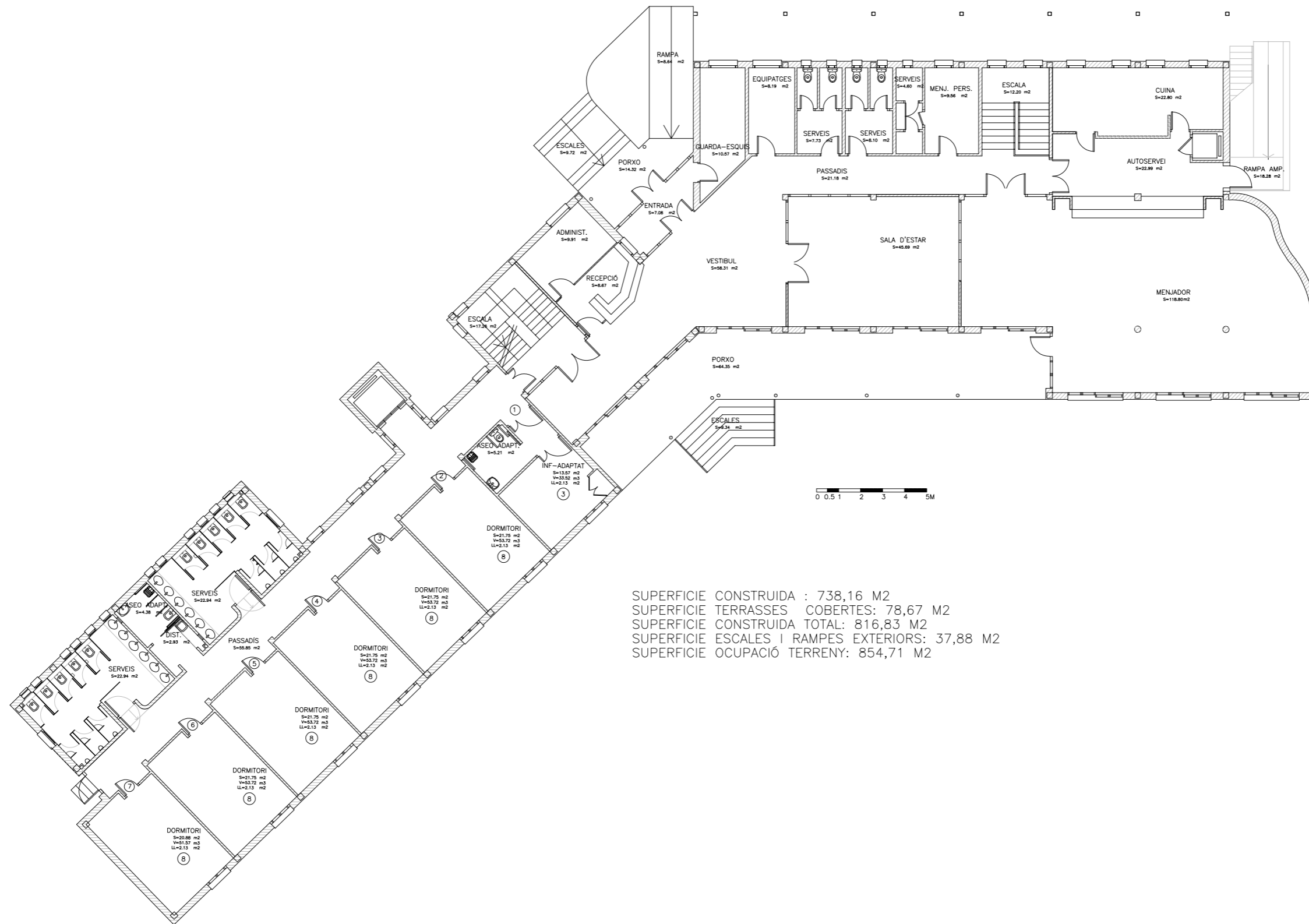
NOTES

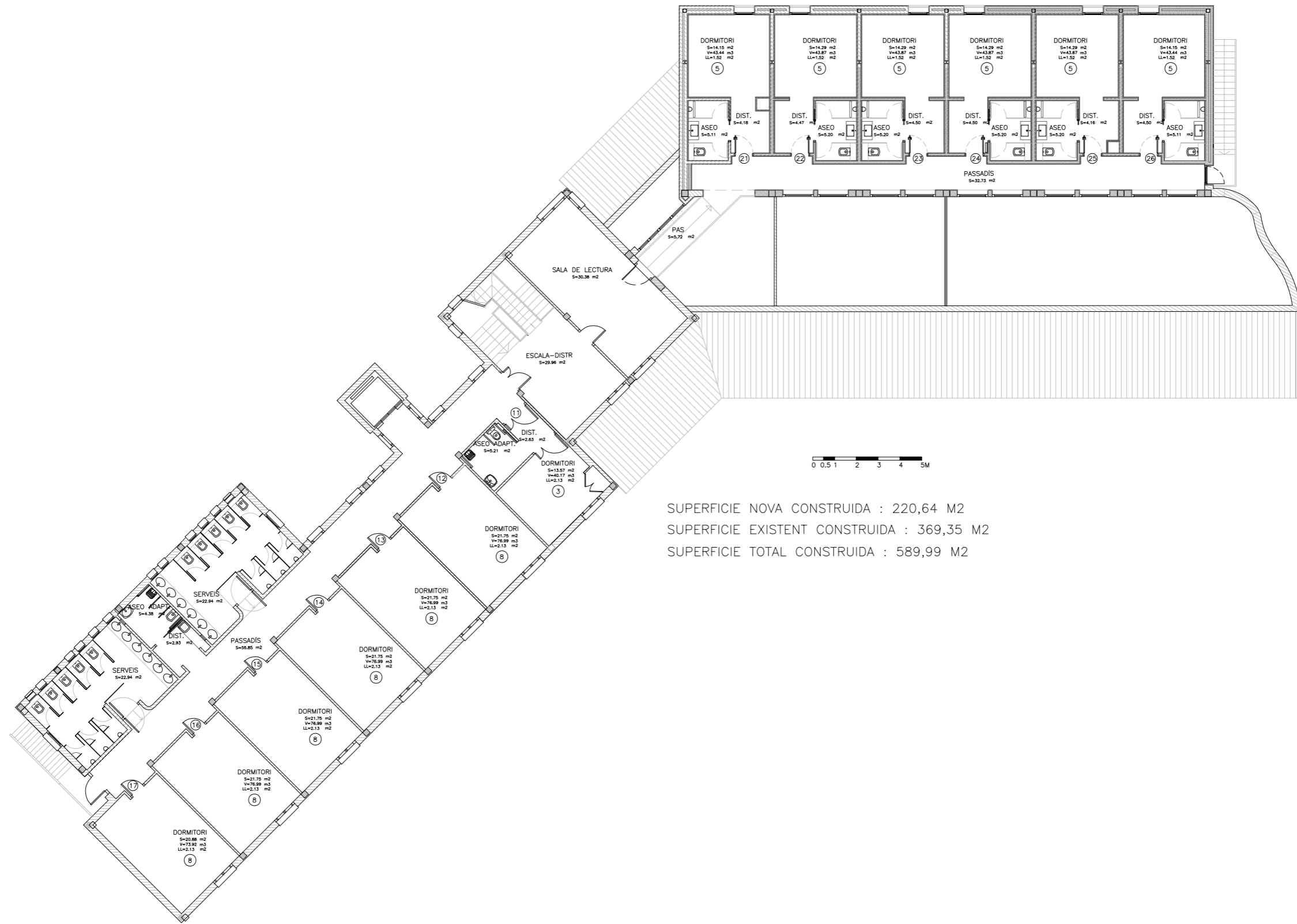


DATA VERSIÓ
 28-01-2026
 ESCALA
 1/200 (A3)

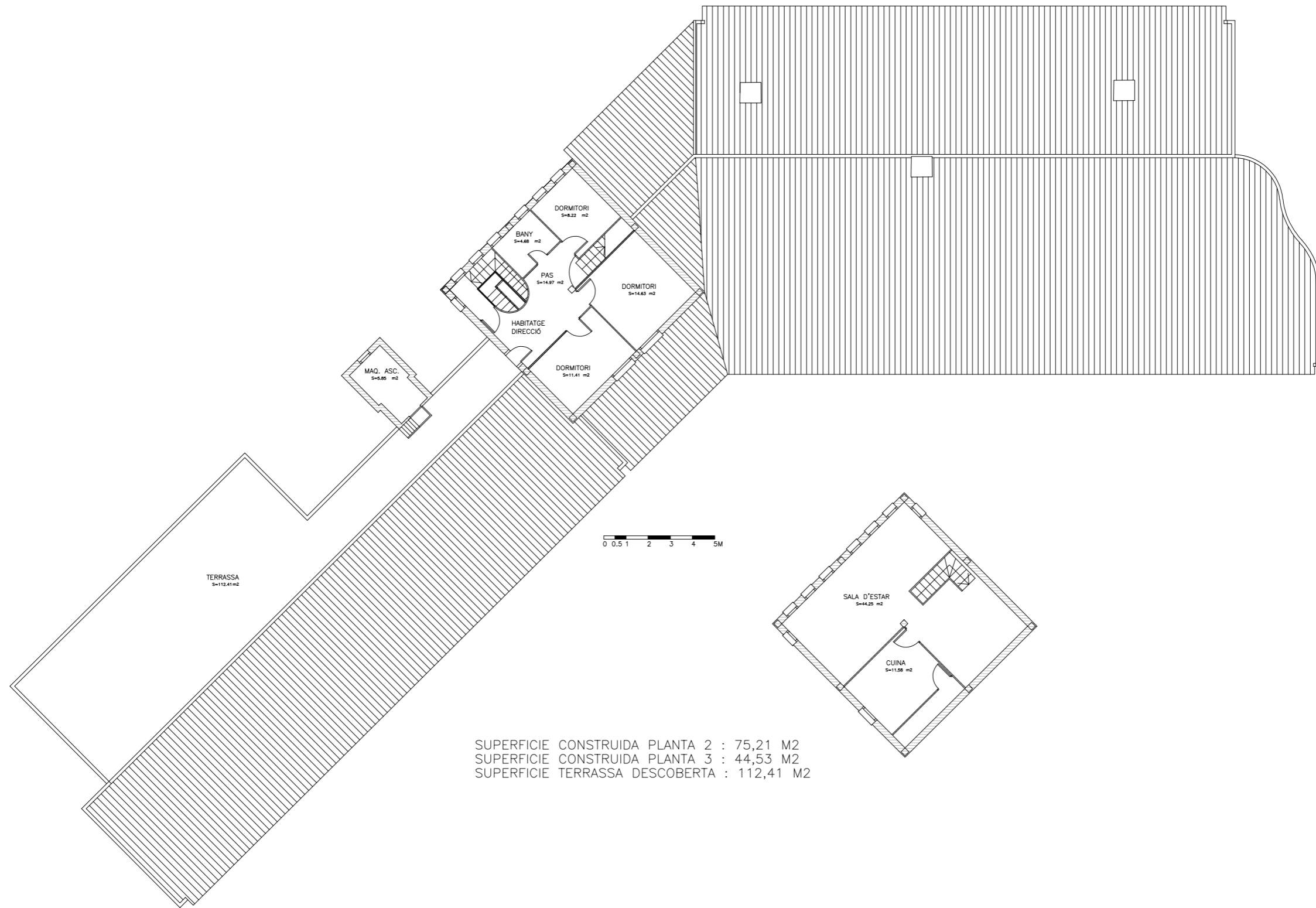
LSU
 N05







SUPERFICIE NOVA CONSTRUÏDA : 220,64 M2
 SUPERFICIE EXISTENT CONSTRUÏDA : 369,35 M2
 SUPERFICIE TOTAL CONSTRUÏDA : 589,99 M2



SUPERFICIE CONSTRUÏDA PLANTA 2 : 75,21 M2
 SUPERFICIE CONSTRUÏDA PLANTA 3 : 44,53 M2
 SUPERFICIE TERRASSA DESCOBERTA : 112,41 M2