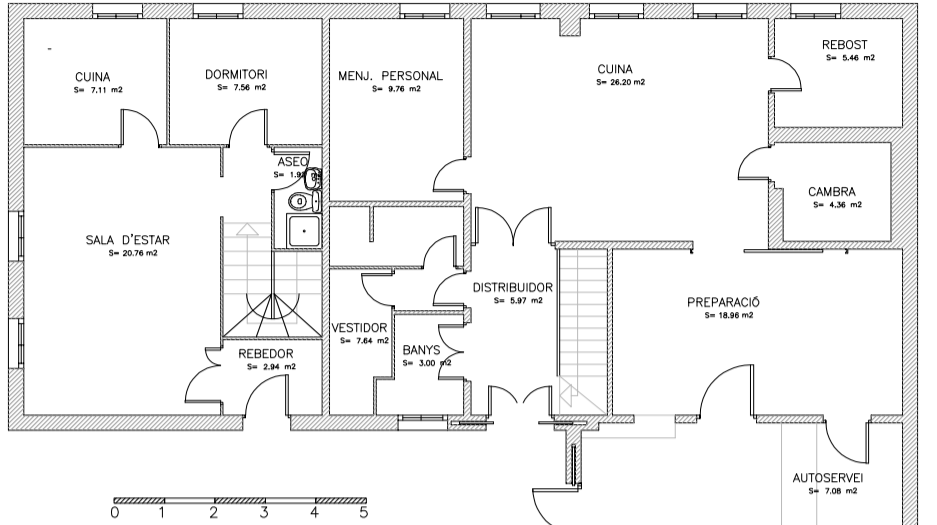


Nom de l'alberg:
Estadístiques de serveis 2025 - 2022

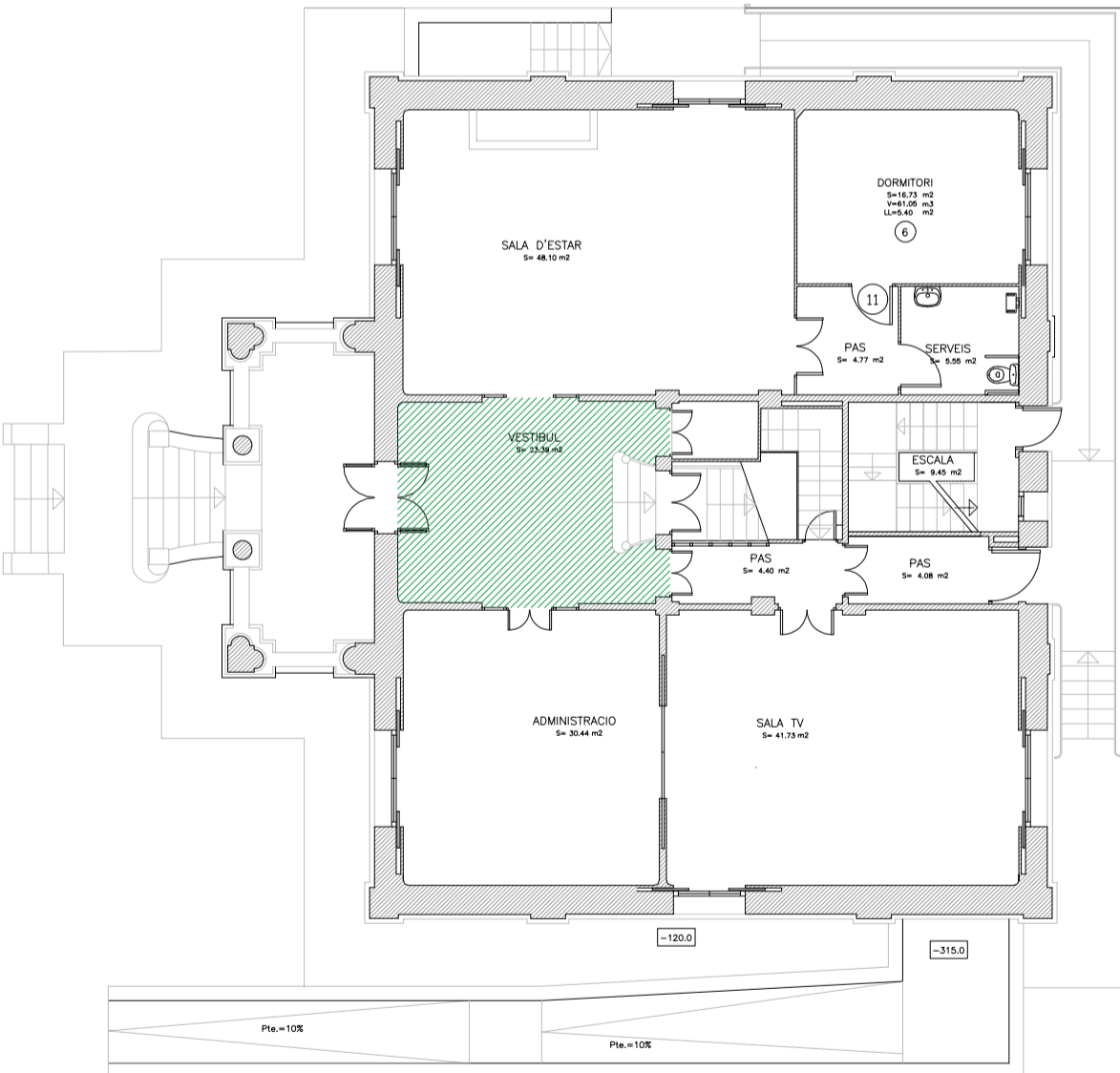
El Masnou Xanascot

		31	28	31	30	31	30	31	31	30	31	30	31	TOTAL
ANY 2025		GENER	FEBRER	MARÇ	ABRIL	MAIG	JUNY	JULIOL	AGOST	SETEMBRE	OCTUBRE	NOVEMBRE	DESEMBRE	
ALLOTJAMENT	Dies obertura	31	28	31	30	31	30	31	31	30	31	30	31	365
	Llits ocupats	1.979	1.855	2.019	1.688	1.957	1.845	1.920	1.558	945	1.200	957	1.548	19.471
	% ocupació global	67,2%	69,7%	68,6%	59,2%	66,5%	64,7%	65,2%	52,9%	33,2%	40,7%	33,6%	52,6%	56,0%
	% ocupació dies oberts	67,2%	69,7%	68,6%	59,2%	66,5%	64,7%	65,2%	52,9%	33,2%	40,7%	33,6%	52,6%	56,2%
	Dies de canvi (aprox)	5	5	5	5	5	5	5	5	5	5	5	5	
ÀPATS	Esmorzars servits total	2.002	1.852	2.018	1.695	1.943	1.858	1.917	1.580	959	1.183	972	1.497	19.476
	Dinars servits total	1.979	1.855	2.019	1.688	1.954	1.845	1.920	1.548	945	1.200	957	1.507	19.417
	Sopars servits total	1.979	1.855	2.019	1.688	1.954	1.845	1.920	1.558	945	1.200	957	1.547	19.467
ANY 2024		GENER	FEBRER	MARÇ	ABRIL	MAIG	JUNY	JULIOL	AGOST	SETEMBRE	OCTUBRE	NOVEMBRE	DESEMBRE	TOTAL
ALLOTJAMENT	Dies obertura	31	29	31	30	31	30	31	31	30	31	30	31	366
	Llits ocupats	2.018	1.998	2.149	2.063	2.124	2.058	2.191	2.119	2.078	2.142	2.173	2.212	25.325
	% ocupació global	68,5%	72,5%	73,0%	72,4%	72,1%	72,2%	74,4%	72,0%	72,9%	72,7%	76,2%	75,1%	72,8%
	% ocupació dies oberts	68,5%	72,5%	73,0%	72,4%	72,1%	72,2%	74,4%	72,0%	72,9%	72,7%	76,2%	75,1%	72,8%
	Dies de canvi (aprox)	5	5	5	5	5	5	5	5	5	5	5	5	
ÀPATS	Esmorzars servits total	2.015	1.993	2.152	2.061	2.125	2.058	2.191	2.120	2.081	2.138	2.172	2.201	25.307
	Dinars servits total	2.018	1.998	2.149	2.063	2.124	2.058	2.191	2.119	2.078	2.142	2.173	2.212	25.325
	Sopars servits total	2.018	1.998	2.149	2.063	2.124	2.058	2.191	2.119	2.078	2.142	2.173	2.212	25.325
ANY 2023		GENER	FEBRER	MARÇ	ABRIL	MAIG	JUNY	JULIOL	AGOST	SETEMBRE	OCTUBRE	NOVEMBRE	DESEMBRE	TOTAL
ALLOTJAMENT	Dies obertura	31	28	31	30	31	30	31	31	30	31	30	31	365
	Llits ocupats	1.488	1.512	1.240	510	930	1.440	1.641	1.635	1.495	1.880	1.347	1.578	16.696
	% ocupació global	50,5%	56,8%	42,1%	17,9%	31,6%	50,5%	55,7%	55,5%	52,5%	63,8%	47,3%	53,6%	48,1%
	% ocupació dies oberts	50,5%	56,8%	42,1%	17,9%	31,6%	50,5%	55,7%	55,5%	52,5%	63,8%	47,3%	53,6%	48,1%
	Dies de canvi (aprox)	5	5	5	5	5	5	5	5	5	5	5	5	
ÀPATS	Esmorzars servits total	1.466	1.506	1.254	533	917	1.422	1.647	1.617	1.496	1.880	1.363	1.557	16.658
	Dinars servits total	1.488	1.512	1.240	510	900	1.440	1.641	1.635	1.495	1.880	1.347	1.578	16.666
	Sopars servits total	1.488	1.512	1.240	510	930	1.440	1.641	1.635	1.495	1.880	1.347	1.578	16.696
ANY 2022		GENER	FEBRER	MARÇ	ABRIL	MAIG	JUNY	JULIOL	AGOST	SETEMBRE	OCTUBRE	NOVEMBRE	DESEMBRE	TOTAL
ALLOTJAMENT	Dies obertura	0	0	0	0	31	30	31	31	30	31	30	31	245
	Llits ocupats	0	0	0	0	900	1.385	1.731	1.625	1.395	1.339	582	656	9.613
	% ocupació global	0,0%	0,0%	0,0%	0,0%	30,6%	48,6%	58,8%	55,2%	48,9%	45,5%	20,4%	22,3%	27,7%
	% ocupació dies oberts	0,0%	0,0%	0,0%	0,0%	30,6%	48,6%	58,8%	55,2%	48,9%	45,5%	20,4%	22,3%	41,3%
	Dies de canvi (aprox)					5	5	5	5	5	5	5	5	
ÀPATS	Esmorzars servits total	0	0	0	0	900	1.440	1.673	1.688	1.458	1.400	610	652	9.821
	Dinars servits total	0	0	0	0	900	1.385	1.678	1.625	1.395	1.339	582	656	9.560
	Sopars servits total	0	0	0	0	900	1.385	1.731	1.625	1.395	1.339	582	656	9.613

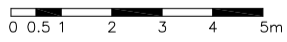


annex pl.baixa

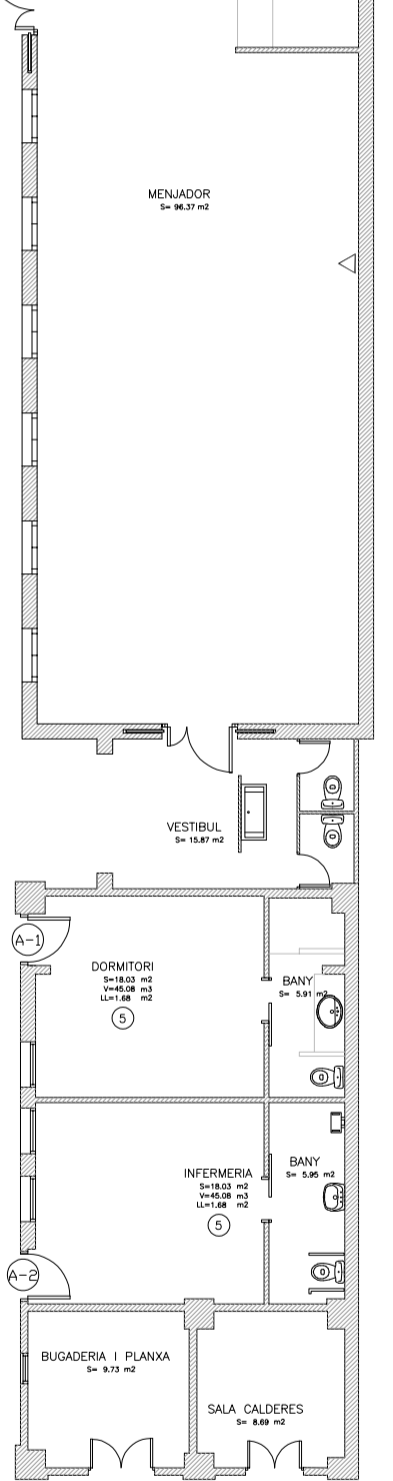
SUPERFÍCIE TOTAL CONSTRUÏDA ANNEX= 349,91 M2
SUPERFÍCIE TOTAL CONSTRUÏDA EDIF. PRINCIPAL= 244,69 M2

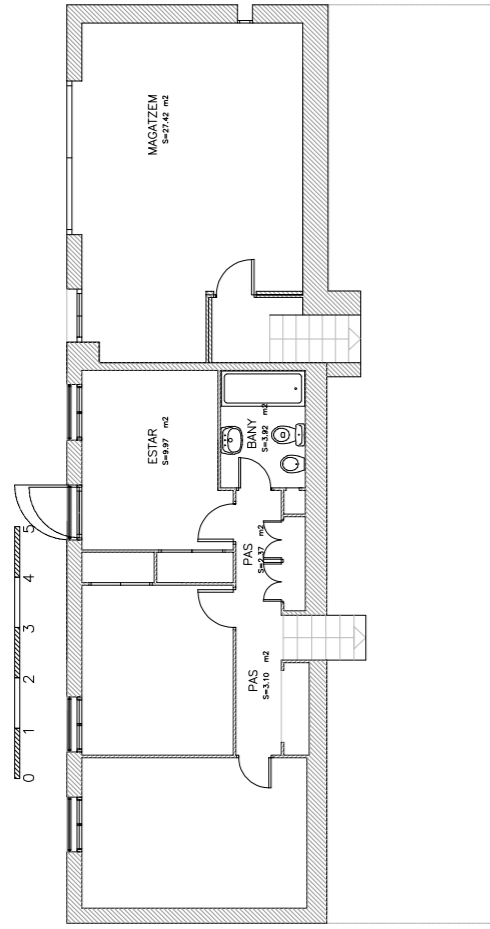


PLANTA PRINCIPAL

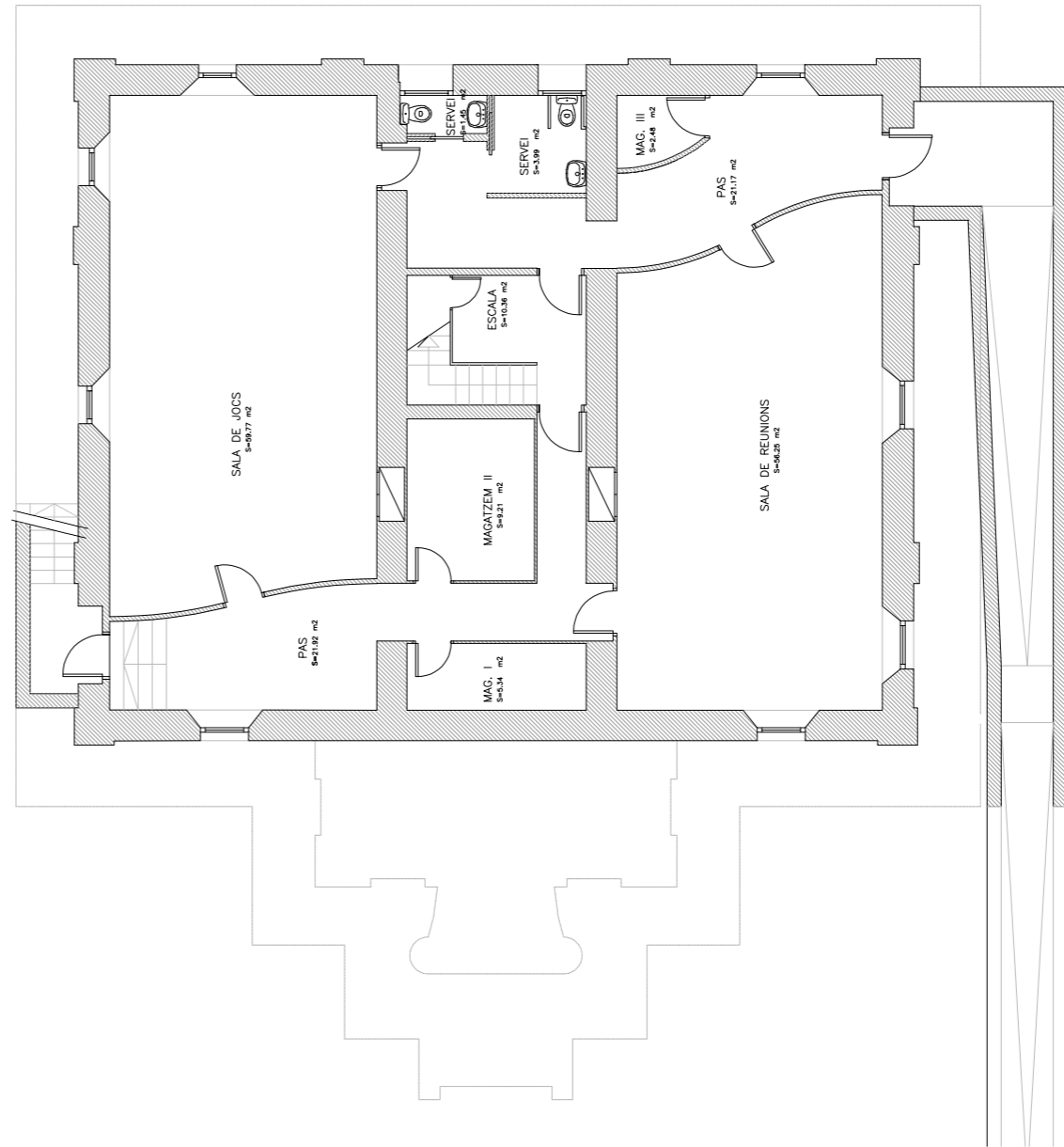


SUPERFÍCIE ABRILLANTAT = 23 M2



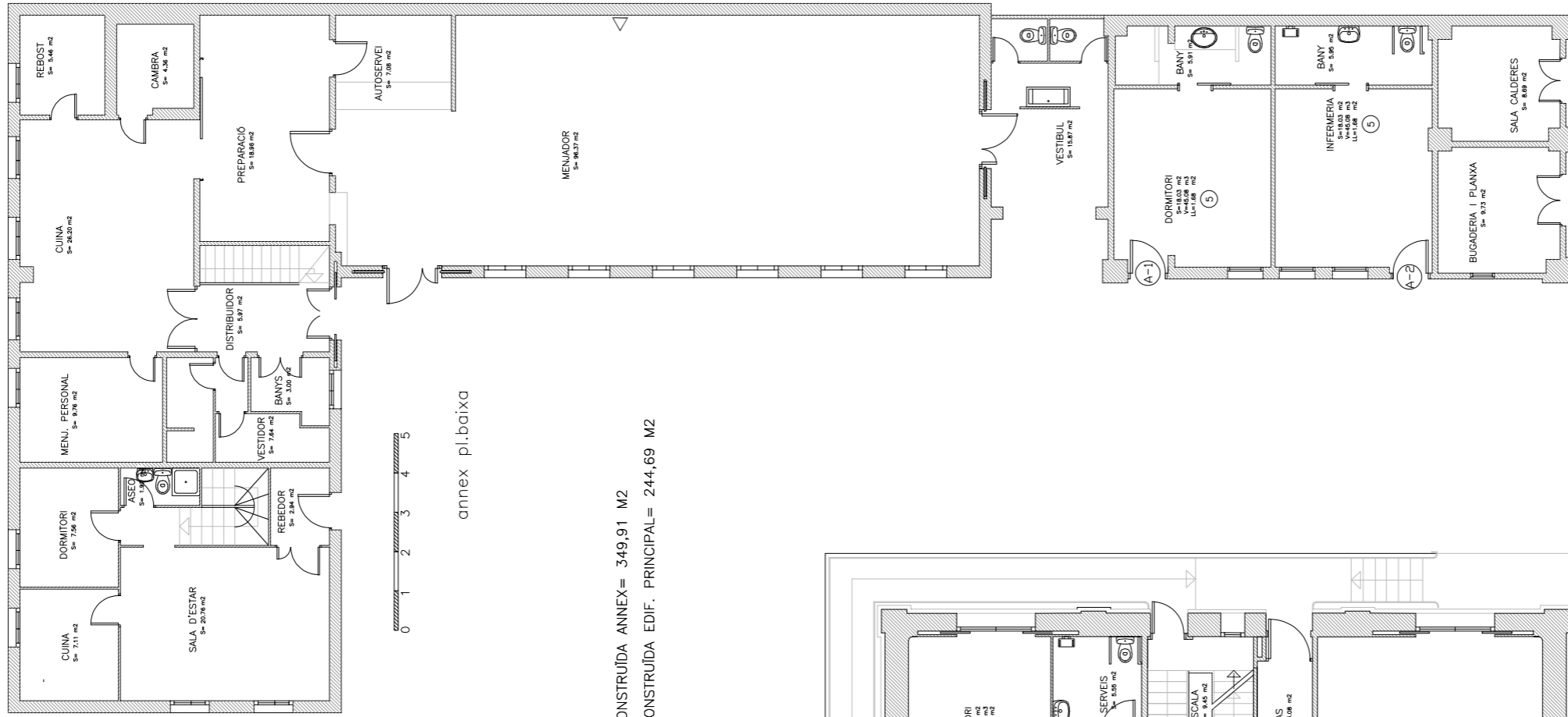


SUPERFICIE CONSTRUÏDA EDIFICI PRINCIPAL: 252.64 M2
 SUPERFICIE CONSTRUÏDA EDIFICI ANNEX: 95.69 M2



PLANTA INFERIOR

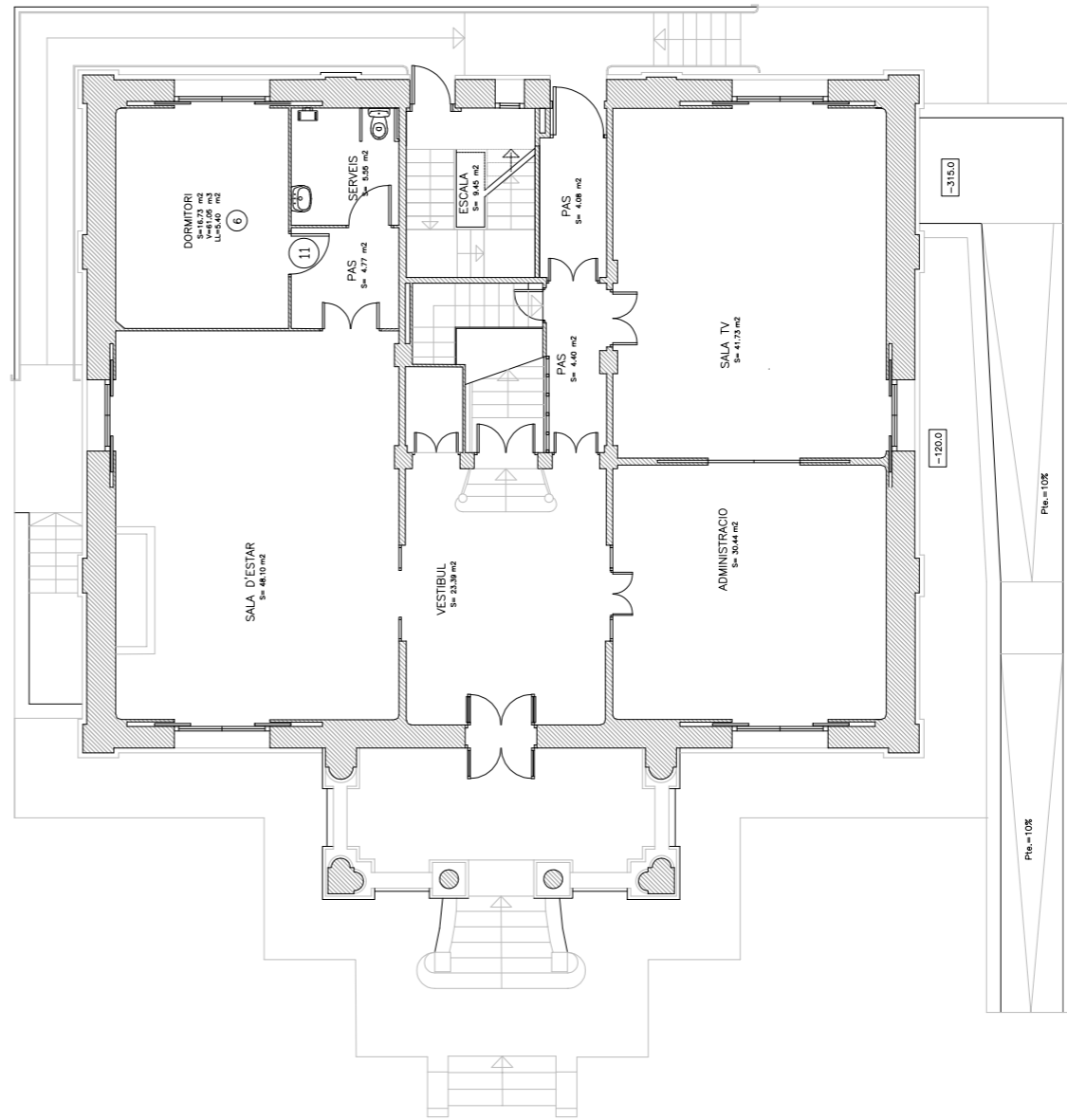




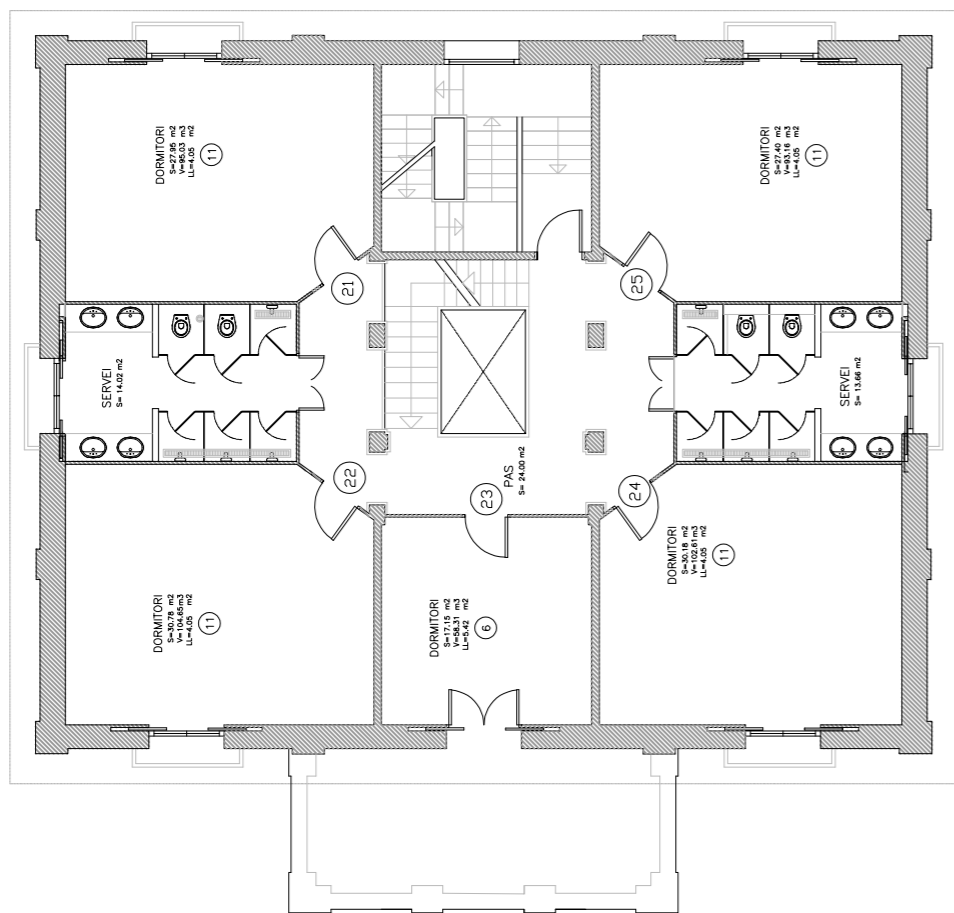
annex pl.baixa

SUPERFÍCIE TOTAL CONSTRUÏDA ANNEX= 349,91 M2

SUPERFÍCIE TOTAL CONSTRUÏDA EDIF. PRINCIPAL= 244,69 M2

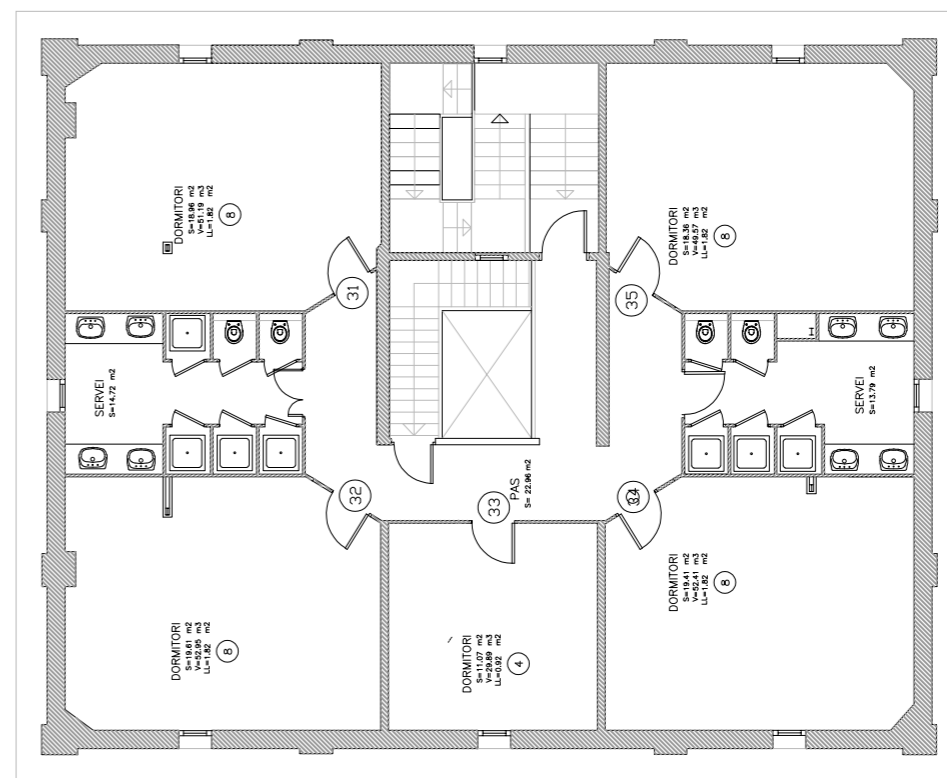


PLANTA PRINCIPAL



0 1 2 3 4 5
 SUPERFICIE TOTAL CONSTRUÏDA 240,46 M2
 SUPERFICIE TOTAL TERRASSES 28,47 M2

PLANTA PRIMERA



PLANTA SEGONA SUPERFICIE TOTAL CONSTRUÏDA 240,46 M2

0 0.5 1 2 3 4 5m