

Nom de l'alberg: Barcelona Xanascat  
 Adreça: Passeig de la Mare de Déu del Coll, 41-51  
 Codi Postal: 08023  
 Municipi: Barcelona  
 Província: Barcelona

Mail genèric: [barcelona.xanascat@gencat.cat](mailto:barcelona.xanascat@gencat.cat)  
 Telèfon: 932 105 151

Nombre de llits: 158  
 Nombre d'habitacions: 35 19BC/16BP  
 M2 superfície total alberg: 2547  
 Nombre de plantes: 2

BC: BANY COL·LECTIU  
 BP: BANY PRIVAT

Tipus Cuina: PRÒPIA

Abrillatant: SI  
 Superfície m2: 279

**Proposta de calendari anual del Personal de Serveis Externs de Neteja**

Nº Hores Anuals: 1.792  
 Percentatges de Jornada Nº hores/mes  
 100% - Jornada Completa: 8 hores/dia 162,91  
 75% - 3/4 de Jornada: 6h/dia 122,18  
 50% - 1/2 jornada: 4h/dia 81,45

0% 0,00

Mes en què l'alberg tanca cert període

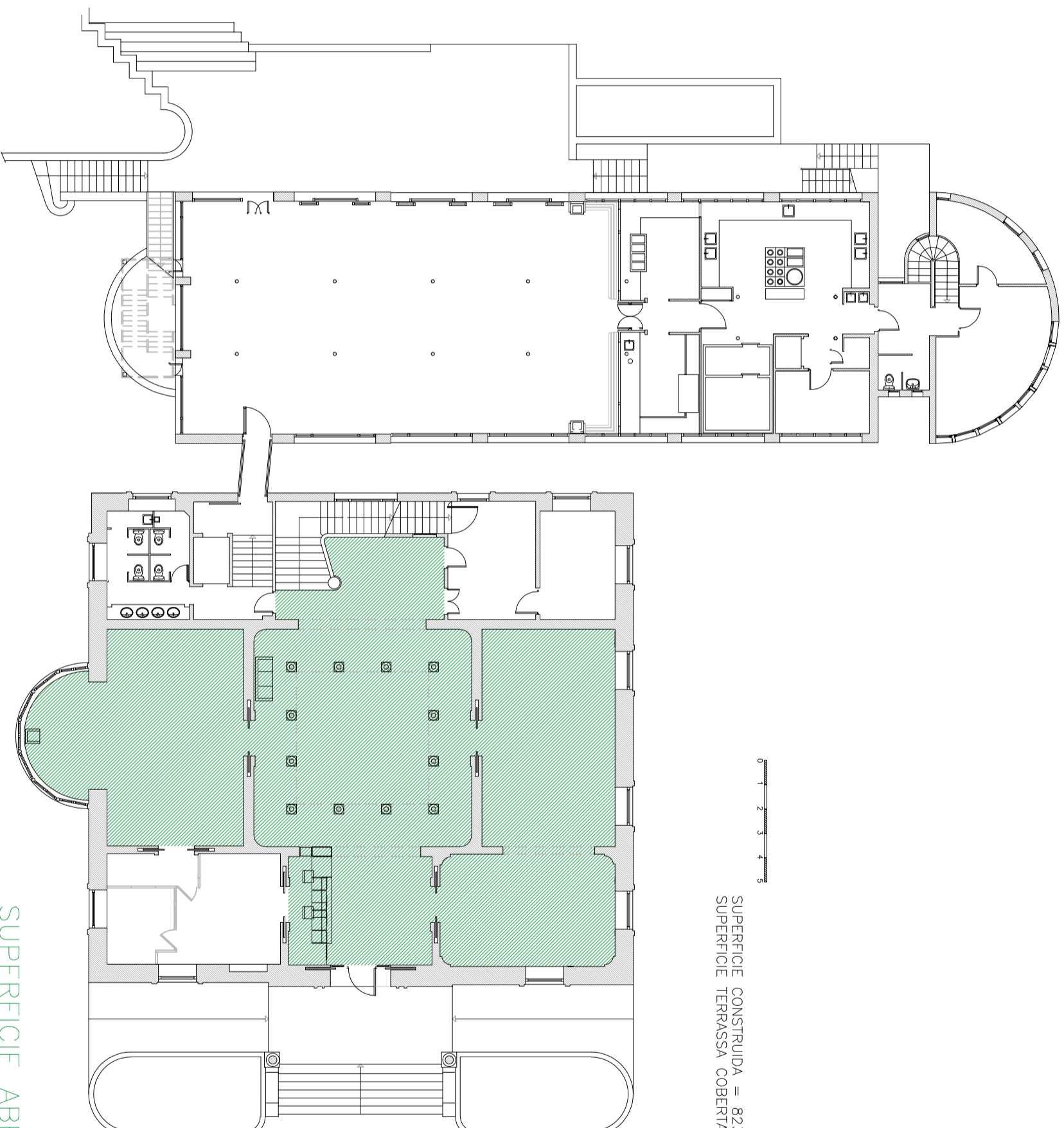
Cada lletra (A - J) representa una persona a contractar

	GENER	FEBRER	MARÇ	ABRIL	MAIG	JUNY	JULIOL	AGOST	SETEMBRE	OCTUBRE	NOVEMBRE	DESEMBRE	TOTAL ANUAL
<b>A</b>	100%	100%	100%	100%		100%	100%	100%	100%	100%	100%	100%	100%
<b>B</b>	100%	100%	100%	100%	100%		100%	100%	100%	100%	100%	100%	100%
<b>C</b>	75%	75%	75%	75%	100%	100%		100%	75%	75%	75%	75%	82%
<b>D</b>	75%	75%	75%	75%	100%	100%	100%		75%	75%	75%	75%	82%
<b>E</b>	50%	50%	75%	75%	75%	75%	75%	75%		75%	50%	50%	66%
<b>F</b>		50%	75%	75%	75%	75%	75%	75%	50%				50%
<b>G</b>					50%	50%	50%	50%	50%				23%
<b>H</b>													0%
<b>I</b>													0%
<b>J</b>													0%
<b>Jornades</b>	4,00	4,50	5,00	5,00	5,00	5,00	5,00	5,00	4,50	4,25	4,00	4,00	4,60
<b>Conversió a hores</b>	651,64	733,09	814,55	814,55	814,55	814,55	814,55	814,55	733,09	692,36	651,64	651,64	9.000,73

Nom de l'alberg:  
Estadístiques de serveis 2025 - 2022

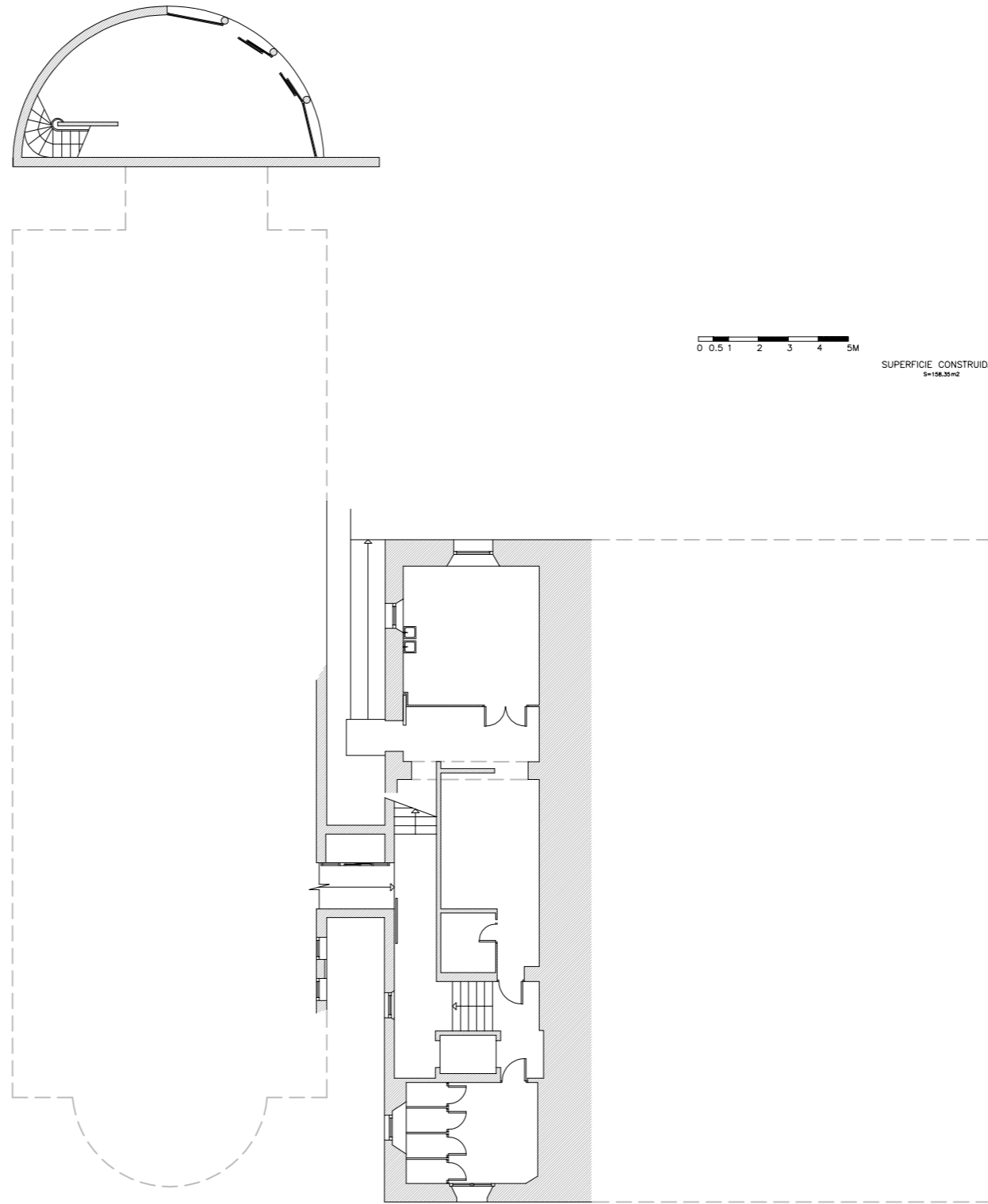
Barcelona Xanascat

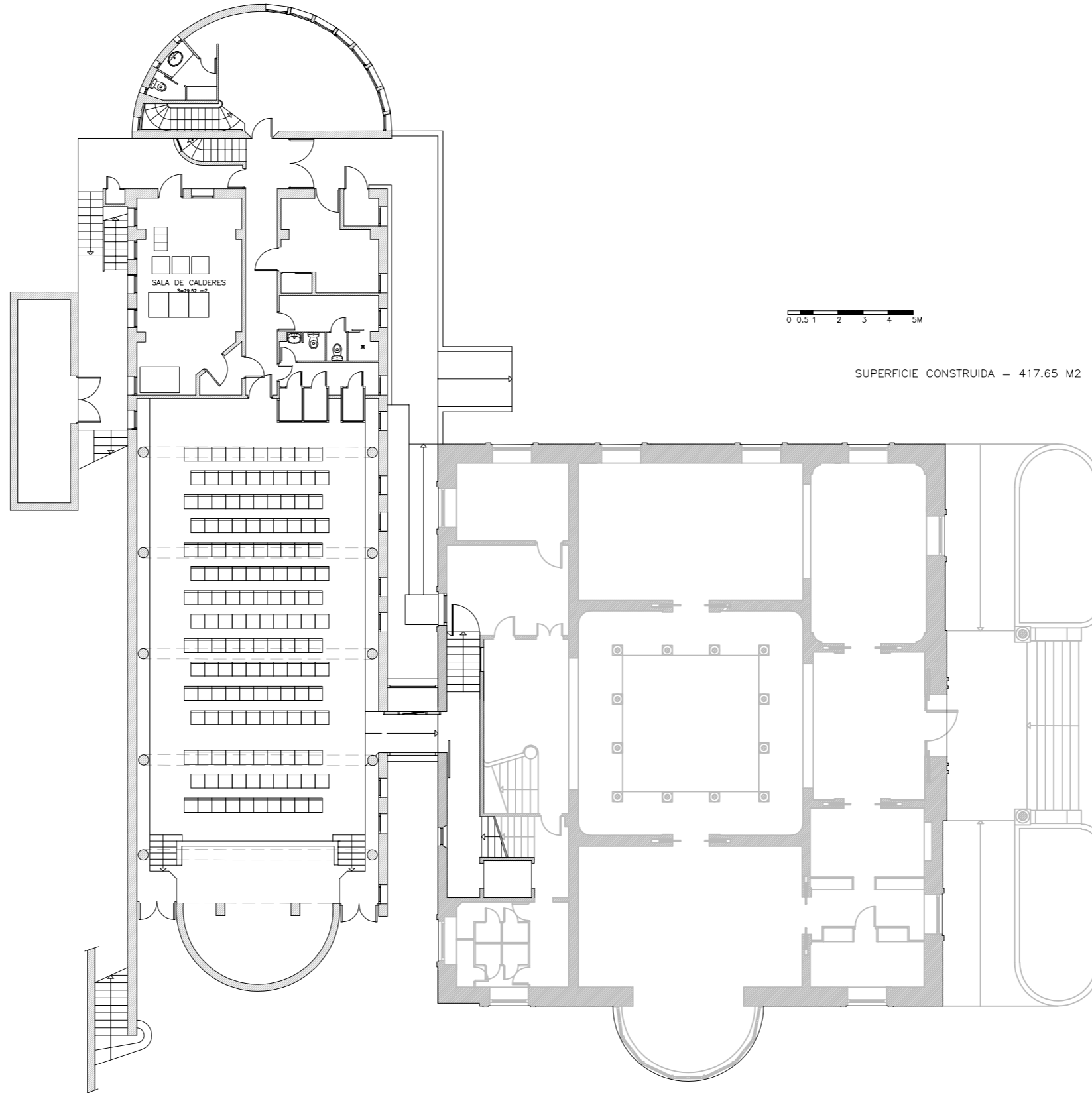
		31	28	31	30	31	30	31	31	30	31	30	31	TOTAL
ANY 2025		GENER	FEBRER	MARÇ	ABRIL	MAIG	JUNY	JULIOL	AGOST	SETEMBRE	OCTUBRE	NOVEMBRE	DESEMBRE	
ALLOTJAMENT	Dies obertura	31	28	31	30	31	30	31	31	30	31	30	28	362
	Llits ocupats	2.038	1.975	2.867	2.385	2.925	2.125	2.861	2.546	1.968	2.367	2.349	1.690	28.096
	% ocupació global	41,6%	44,6%	58,5%	50,3%	59,7%	44,8%	58,4%	52,0%	41,5%	48,3%	49,6%	34,5%	48,6%
	% ocupació dies oberts	41,6%	44,6%	58,5%	50,3%	59,7%	44,8%	58,4%	52,0%	41,5%	48,3%	49,6%	38,2%	49,1%
	Dies de canvi (aprox)	14	15	15	16	17	17	18	18	16	17	15	13	
ÀPATS	Esmorzars servits total	2.041	2.332	2.820	2.450	2.858	2.111	2.735	2.467	1.925	2.385	2.360	1.711	28.195
	Dinars servits total	1.627	1.700	1.756	1.576	2.088	1.296	1.841	1.746	1.213	1.194	1.202	1.309	18.548
	Sopars servits total	1.735	1.784	2.089	2.129	2.203	1.396	2.302	2.131	1.295	1.440	1.342	1.317	21.163
ANY 2024		GENER	FEBRER	MARÇ	ABRIL	MAIG	JUNY	JULIOL	AGOST	SETEMBRE	OCTUBRE	NOVEMBRE	DESEMBRE	TOTAL
ALLOTJAMENT	Dies obertura	31	29	31	30	31	30	31	31	30	31	30	28	363
	Llits ocupats	2.019	2.563	2.408	2.566	2.770	2.152	2.466	2.282	2.135	2.456	2.076	1.480	27.373
	% ocupació global	41,2%	55,9%	49,2%	54,1%	56,6%	45,4%	50,3%	46,6%	45,0%	50,1%	43,8%	30,2%	47,3%
	% ocupació dies oberts	41,2%	55,9%	49,2%	54,1%	56,6%	45,4%	50,3%	46,6%	45,0%	50,1%	43,8%	33,5%	47,7%
	Dies de canvi (aprox)	14	15	15	16	17	17	18	18	16	17	15	13	
ÀPATS	Esmorzars servits total	1.877	2.456	2.859	2.494	2.620	2.101	2.213	2.199	2.098	2.359	2.136	1.394	26.806
	Dinars servits total	1.579	1.758	1.334	1.861	2.021	1.212	1.269	1.146	1.698	1.509	1.617	1.001	18.005
	Sopars servits total	1.640	1.878	1.762	2.054	2.255	1.412	1.760	1.328	1.698	1.812	1.757	1.083	20.439
ANY 2023		GENER	FEBRER	MARÇ	ABRIL	MAIG	JUNY	JULIOL	AGOST	SETEMBRE	OCTUBRE	NOVEMBRE	DESEMBRE	TOTAL
ALLOTJAMENT	Dies obertura	31	28	31	30	31	30	31	31	30	31	30	28	362
	Llits ocupats	1.437	1.537	2.202	2.055	2.162	2.287	2.746	2.763	2.262	2.420	2.178	1.870	25.919
	% ocupació global	29,3%	34,7%	45,0%	43,4%	44,1%	48,2%	56,1%	56,4%	47,7%	49,4%	45,9%	38,2%	44,9%
	% ocupació dies oberts	29,3%	34,7%	45,0%	42,0%	45,6%	46,7%	56,1%	56,4%	47,7%	49,4%	45,9%	42,3%	45,2%
	Dies de canvi (aprox)	13	14	16	16	17	17	18	18	16	17	15	14	
ÀPATS	Esmorzars servits total	1.370	1.442	2.651	1.880	2.000	2.073	2.603	2.544	1.978	2.089	2.028	1.779	24.437
	Dinars servits total	881	692	1.565	730	1.295	1.473	355	752	1.201	1.372	1.424	1.346	13.086
	Sopars servits total	1.157	1.026	1.817	1.216	1.333	1.641	1.448	1.212	1.308	1.458	1.712	1.347	16.675
ANY 2022		GENER	FEBRER	MARÇ	ABRIL	MAIG	JUNY	JULIOL	AGOST	SETEMBRE	OCTUBRE	NOVEMBRE	DESEMBRE	TOTAL
ALLOTJAMENT	Dies obertura	31	28	31	30	31	30	31	31	30	31	30	28	362
	Llits ocupats	156	1.244	2.304	2.465	2.730	2.578	2.448	2.886	2.372	2.083	1.794	1.350	24.410
	% ocupació global	3,2%	28,1%	47,0%	52,0%	55,7%	54,4%	50,0%	58,9%	50,0%	42,5%	37,8%	27,6%	42,3%
	% ocupació dies oberts	3,2%	28,1%	47,0%	50,3%	57,6%	52,6%	50,0%	58,9%	50,0%	42,5%	37,8%	30,5%	42,6%
	Dies de canvi (aprox)	12	13	15	16	17	17	18	18	16	15	17	16	
ÀPATS	Esmorzars servits total	98	1.144	2.578	2.464	2.605	2.460	2.316	2.829	2.151	2.019	1.620	1.266	23.550
	Dinars servits total	25	532	1.925	1.905	2.171	2.177	1.566	1.433	1.113	1.081	684	855	15.467
	Sopars servits total	14	647	1.941	2.002	2.336	2.340	1.567	1.559	1.168	1.114	1.084	965	16.737

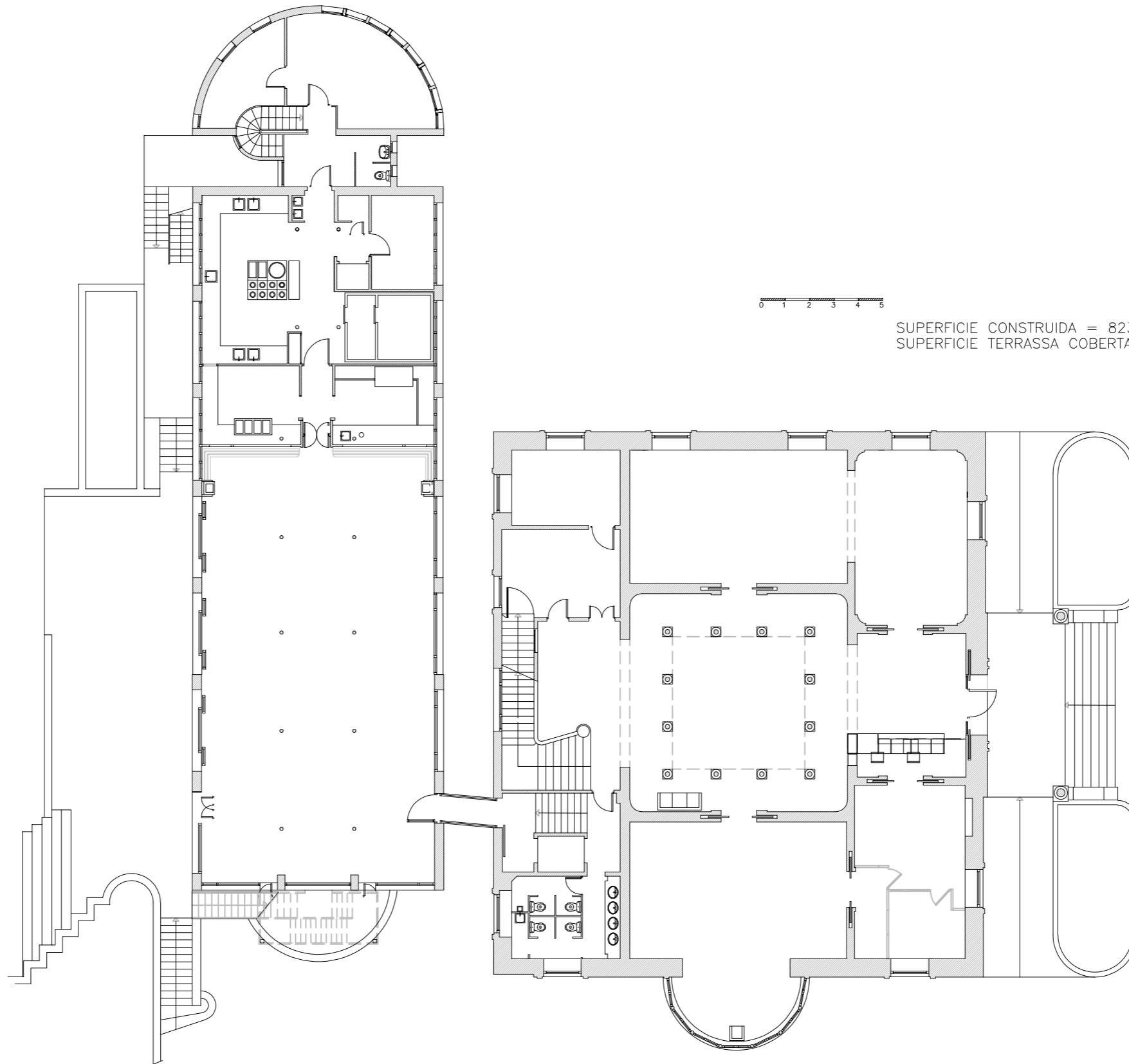


SUPERFICIE CONSTRUÏDA = 823.96 M<sup>2</sup>  
 SUPERFICIE TERRASSA COBERTA = 25.37 M<sup>2</sup>

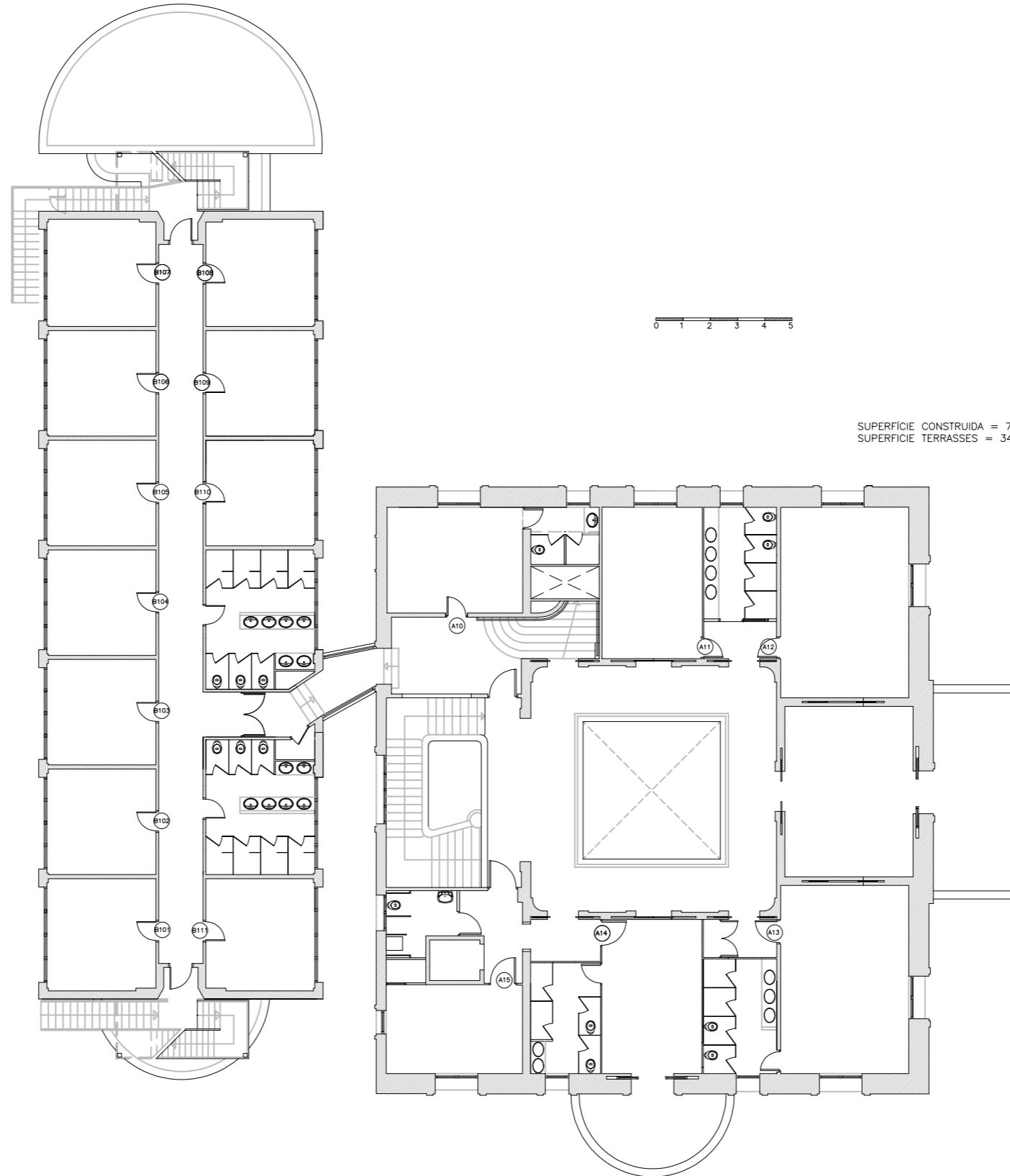
SUPERFICIE ABRILLANTAT = 279 M<sup>2</sup>



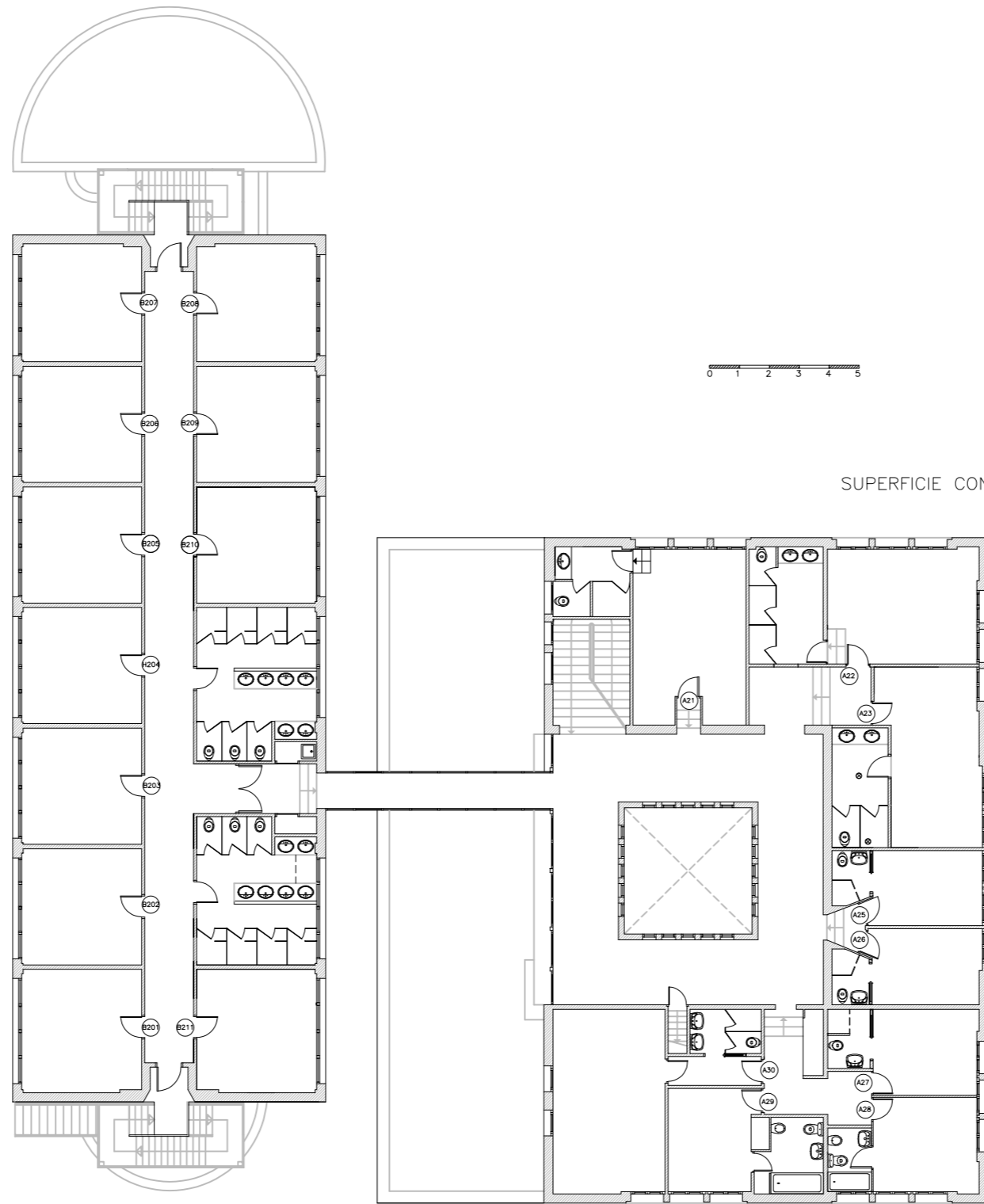




SUPERFICIE CONSTRUÏDA = 823.96 M2  
 SUPERFICIE TERRASSA COBERTA = 25.37 M2



SUPERFICIE CONSTRUIDA = 724,78 M2  
 SUPERFICIE TERRASSES = 34,90 M2



SUPERFICIE CONSTRUIDA : 619.88 M2