

Nom de l'alberg: La Molina Xanascat
 Adreça: Plaça del Sitjar, 1
 Codi Postal: 17537
 Municipi: La Molina
 Província: Girona

Mail genèric: lamolina.xanascat@gencat.cat
 Telèfon: 972 892 012

Nombre de llits: 247
 Nombre d'habitacions: 61 26BC/35BP
 M2 superfície total alberg: 3
 Nombre de plantes: 3

BC: BANY COL·LECTIU
 BP: BANY PRIVAT

Tipus Cuina: PRÒPIA

Abrillantat: SI
 Superfície m2: 69

Proposta de calendari anual del Personal de Serveis Externs de Neteja

Nº Hores Anuals: 1.792
 Percentatges de Jornada Nº hores/mes
 100% - Jornada Completa: 8 hores/dia 162,91
 75% - 3/4 de Jornada: 6h/dia 122,18
 50% - 1/2 jornada: 4h/dia 81,45
 0% 0,00
 Mes en què l'alberg tanca cert període

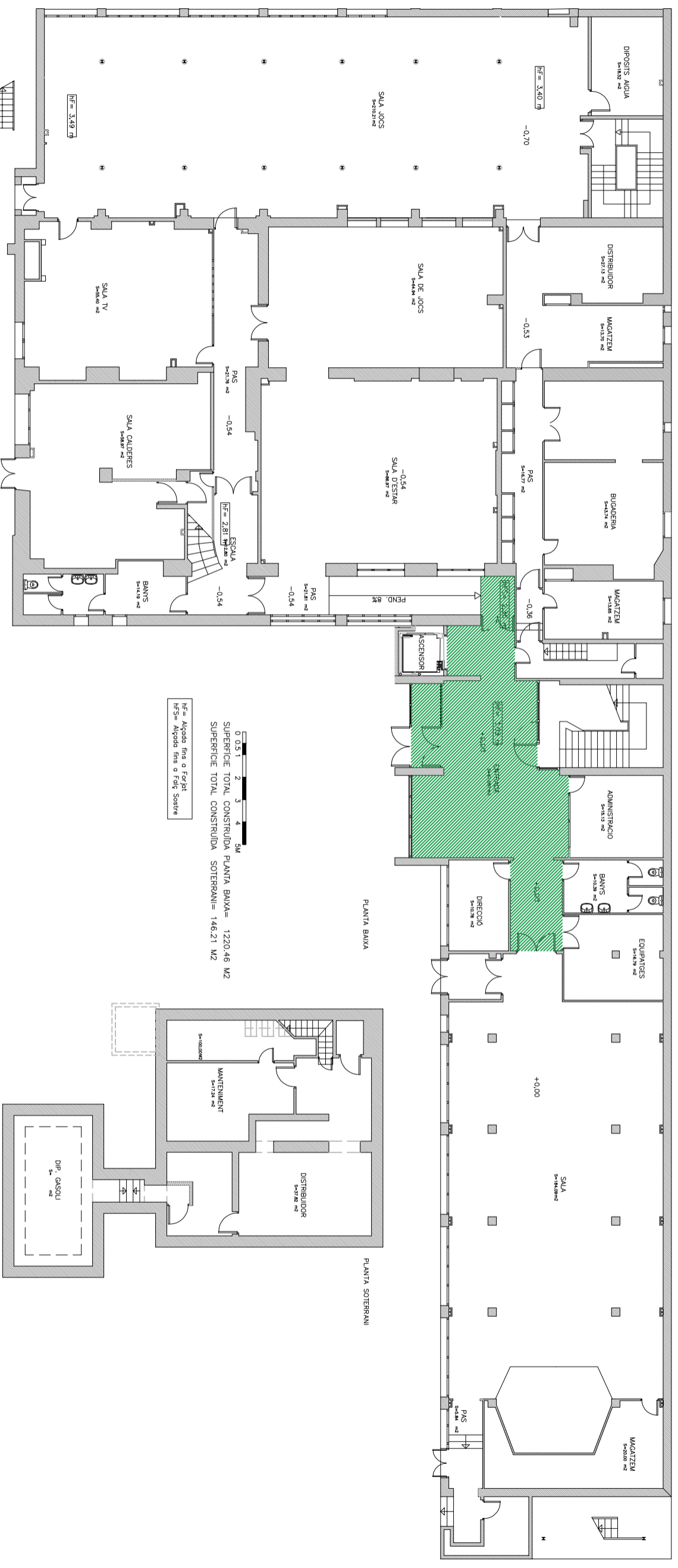
Cada lletra (A - J) representa una persona a contractar

	GENER	FEBRER	MARÇ	ABRIL	MAIG	JUNY	JULIOL	AGOST	SETEMBRE	OCTUBRE	NOVEMBRE	DESEMBRE	TOTAL ANUAL
A	100%	100%	100%	100%	100%	100%	100%	100%	100%		100%	50%	95%
B	100%	100%	100%	100%	100%	100%	100%	100%	75%		75%	50%	91%
C	75%	75%	75%	75%	75%	75%	75%	75%	50%		50%	50%	68%
D	50%	50%	50%	50%	50%	50%	50%	50%	50%				41%
E	50%	50%	50%	50%	50%	50%	50%	50%					36%
F	50%	50%	50%	50%	50%	50%	50%	50%					36%
G													0%
H													0%
I													0%
J													0%
Previsió Jornades	4,25	4,25	4,25	4,25	4,25	4,25	4,25	4,25	2,75	0,00	2,25	1,50	3,38
Conversió a hores	692,36	692,36	692,36	692,36	692,36	692,36	692,36	692,36	448,00	0,00	366,55	244,36	6.597,82

Nom de l'alberg:
Estadístiques de serveis 2025 - 2022

La Molina Xanascot

		31	28	31	30	31	30	31	31	30	31	30	31	TOTAL
ANY 2025		GENER	FEBRER	MARÇ	ABRIL	MAIG	JUNY	JULIOL	AGOST	SETEMBRE	OCTUBRE	NOVEMBRE	DESEMBRE	
ALLOTJAMENT	Dies obertura	31	28	31	30	31	30	31	31	27	8	20	12	310
	Llits ocupats	3.580	3.894	2.469	2.729	2.895	3.224	3.457	3.053	1.119	346	750	1.208	28.724
	% ocupació global	46,8%	56,3%	32,2%	36,8%	37,8%	43,5%	45,1%	39,9%	15,1%	4,5%	10,1%	15,8%	31,8%
	% ocupació dies oberts	46,8%	56,3%	32,2%	36,8%	37,8%	43,5%	45,1%	39,9%	16,8%	17,5%	15,2%	40,8%	37,5%
	Dies de canvi (aprox)	19	20	19	17	16	18	18	16	13	3	12	10	
ÀPATS	Esmorzars servits total	3.651	3.634	2.594	2.566	2.860	3.311	3.261	3.001	1.097	262	801	878	27.916
	Dinars servits total	670	754	1.129	2.610	2.732	2.909	3.113	2.789	1.067	181	723	508	19.185
	Sopars servits total	3.294	3.503	2.270	2.619	2.829	3.187	3.520	2.782	1.058	319	701	954	27.036
ANY 2024		GENER	FEBRER	MARÇ	ABRIL	MAIG	JUNY	JULIOL	AGOST	SETEMBRE	OCTUBRE	NOVEMBRE	DESEMBRE	TOTAL
ALLOTJAMENT	Dies obertura	31	29	31	30	31	30	31	31	30	5	30	14	323
	Llits ocupats	3.890	4.323	3.213	1.757	1.992	3.348	3.412	2.580	614	254	1.454	1.113	27.950
	% ocupació global	50,8%	60,4%	42,0%	23,7%	26,0%	45,2%	44,6%	33,7%	8,3%	3,3%	19,6%	14,5%	30,9%
	% ocupació dies oberts	50,8%	60,4%	42,0%	23,7%	26,0%	45,2%	44,6%	33,7%	8,3%	20,6%	19,6%	32,2%	35,0%
	Dies de canvi (aprox)	19	20	19	17	16	18	18	16	13	3	12	10	
ÀPATS	Esmorzars servits total	3.823	4.344	3.273	1.821	1.935	3.310	3.412	2.652	640	156	1.399	943	27.708
	Dinars servits total	928	1.108	1.710	1.920	1.878	2.848	3.469	2.301	478	123	1.059	521	18.343
	Sopars servits total	3.601	4.202	2.937	1.753	1.921	3.296	3.389	2.458	562	224	1.305	996	26.644
ANY 2023		GENER	FEBRER	MARÇ	ABRIL	MAIG	JUNY	JULIOL	AGOST	SETEMBRE	OCTUBRE	NOVEMBRE	DESEMBRE	TOTAL
ALLOTJAMENT	Dies obertura	31	28	31	30	31	30	31	31	30	5	30	14	322
	Llits ocupats	3.634	4.205	2.888	2.426	2.842	2.459	3.520	3.348	1.517	196	810	1.643	29.488
	% ocupació global	47,5%	60,8%	37,7%	32,7%	37,1%	33,2%	46,0%	43,7%	20,5%	2,6%	10,9%	21,5%	32,7%
	% ocupació dies oberts	47,5%	60,8%	37,7%	32,7%	37,1%	33,2%	46,0%	43,7%	20,5%	15,9%	10,9%	47,5%	37,1%
	Dies de canvi (aprox)	18	20	19	17	16	17	18	18	13	3	12	10	
ÀPATS	Esmorzars servits total	3.580	4.279	2.969	2.233	2.846	2.412	3.531	3.383	1.426	316	816	1.387	29.178
	Dinars servits total	573	1.101	1.697	2.014	2.927	1.975	3.236	2.352	1.119	254	749	719	18.716
	Sopars servits total	3.277	4.052	2.639	2.210	2.869	2.497	3.405	2.884	1.192	190	793	1.352	27.360
ANY 2022		GENER	FEBRER	MARÇ	ABRIL	MAIG	JUNY	JULIOL	AGOST	SETEMBRE	OCTUBRE	NOVEMBRE	DESEMBRE	TOTAL
ALLOTJAMENT	Dies obertura	31	28	31	30	31	30	31	31	30	5	30	15	323
	Llits ocupats	2.508	2.578	3.438	2.494	2.345	2.745	2.653	3.308	1.034	306	685	1.638	25.732
	% ocupació global	32,8%	37,3%	44,9%	33,7%	30,6%	37,0%	34,6%	43,2%	14,0%	4,0%	9,2%	21,4%	28,5%
	% ocupació dies oberts	32,8%	37,3%	44,9%	33,7%	30,6%	37,0%	34,6%	43,2%	14,0%	24,8%	9,2%	44,2%	32,3%
	Dies de canvi (aprox)	17	19	19	17	16	17	17	16	13	3	12	10	
ÀPATS	Esmorzars servits total	2.482	2.642	3.326	2.607	2.273	2.774	2.723	3.323	992	354	743	1.403	25.642
	Dinars servits total	639	751	1.354	1.860	2.442	2.402	2.194	2.443	880	290	624	442	16.321
	Sopars servits total	2.229	2.438	3.215	2.487	2.394	2.786	2.527	2.710	937	289	659	1.248	23.919

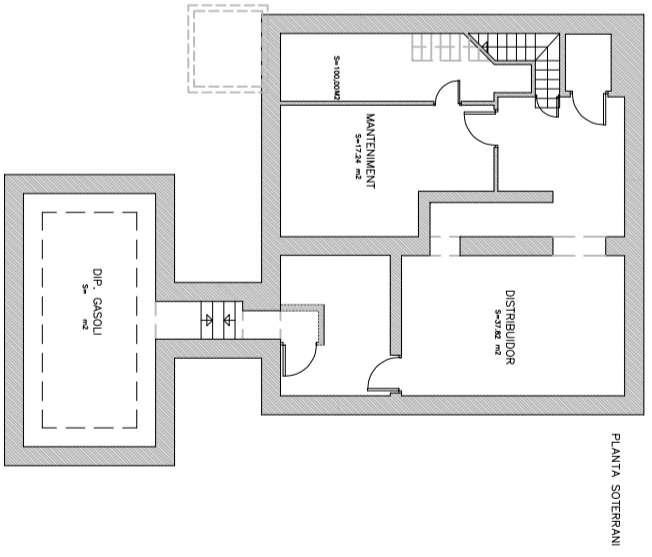


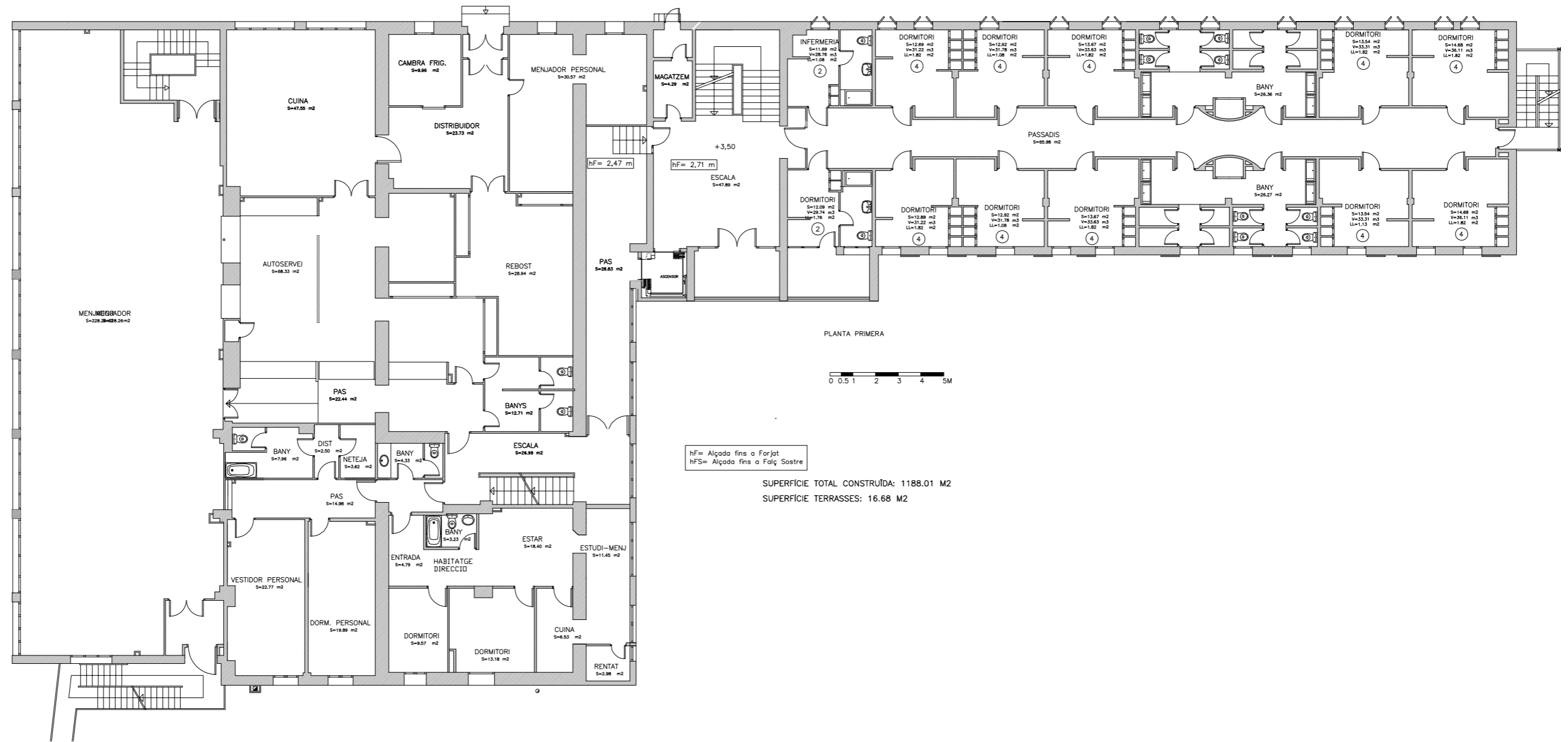
0 0,5 1 2 3 4 5 M

SUPERFICIE TOTAL CONSTRUÏDA PLANTA BAIXA = 1220,46 M²
 SUPERFICIE TOTAL CONSTRUÏDA SOTERRANI = 146,21 M²

H¹ = Ajuda fins a Forat
 H² = Ajuda fins a Forat Soterrani

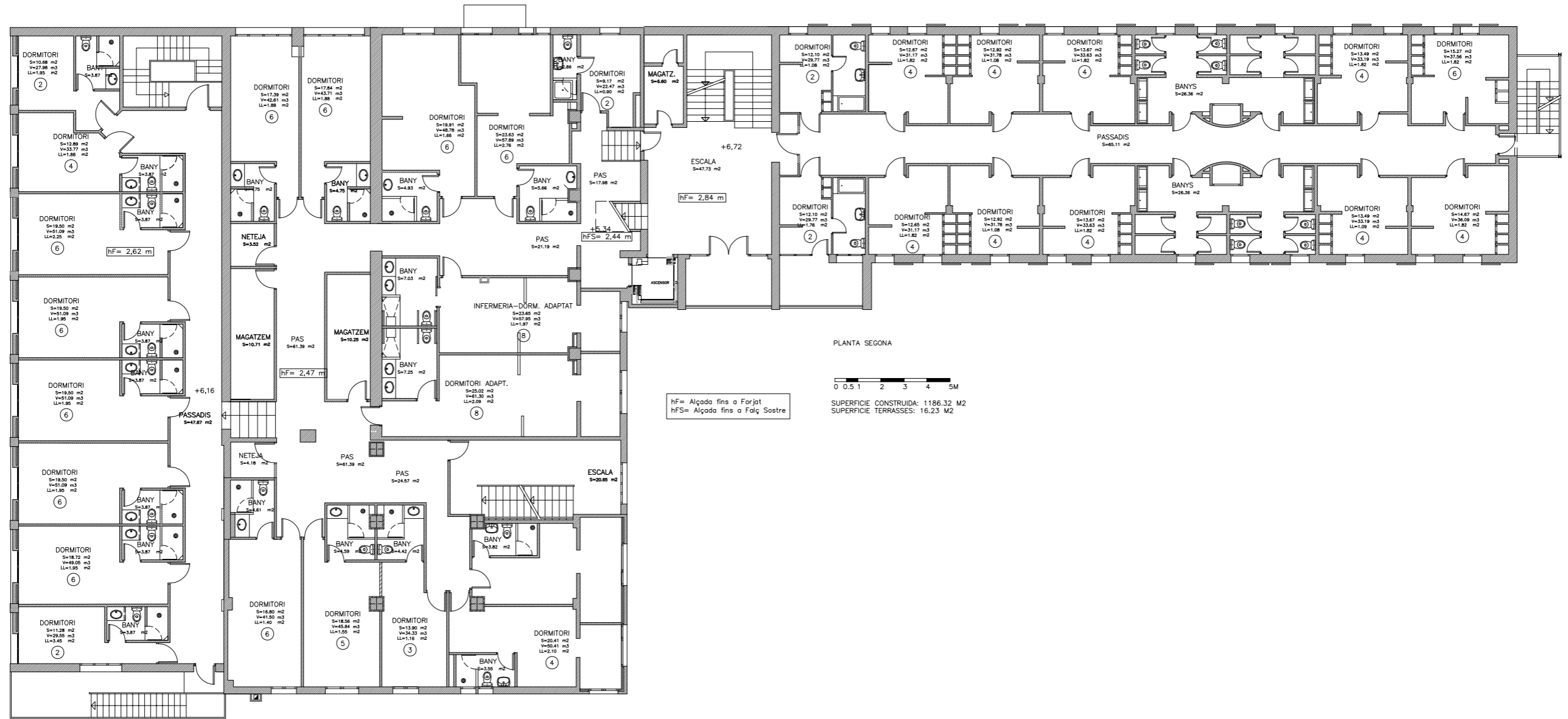
SUPERFICIE ABRILLANTAT = 69 M²





hF= Alçada fins a Forjat
 hFS= Alçada fins a Forç Sostre

SUPERFÍCIE TOTAL CONSTRUÏDA: 1188.01 M2
 SUPERFÍCIE TERRASSES: 16.68 M2

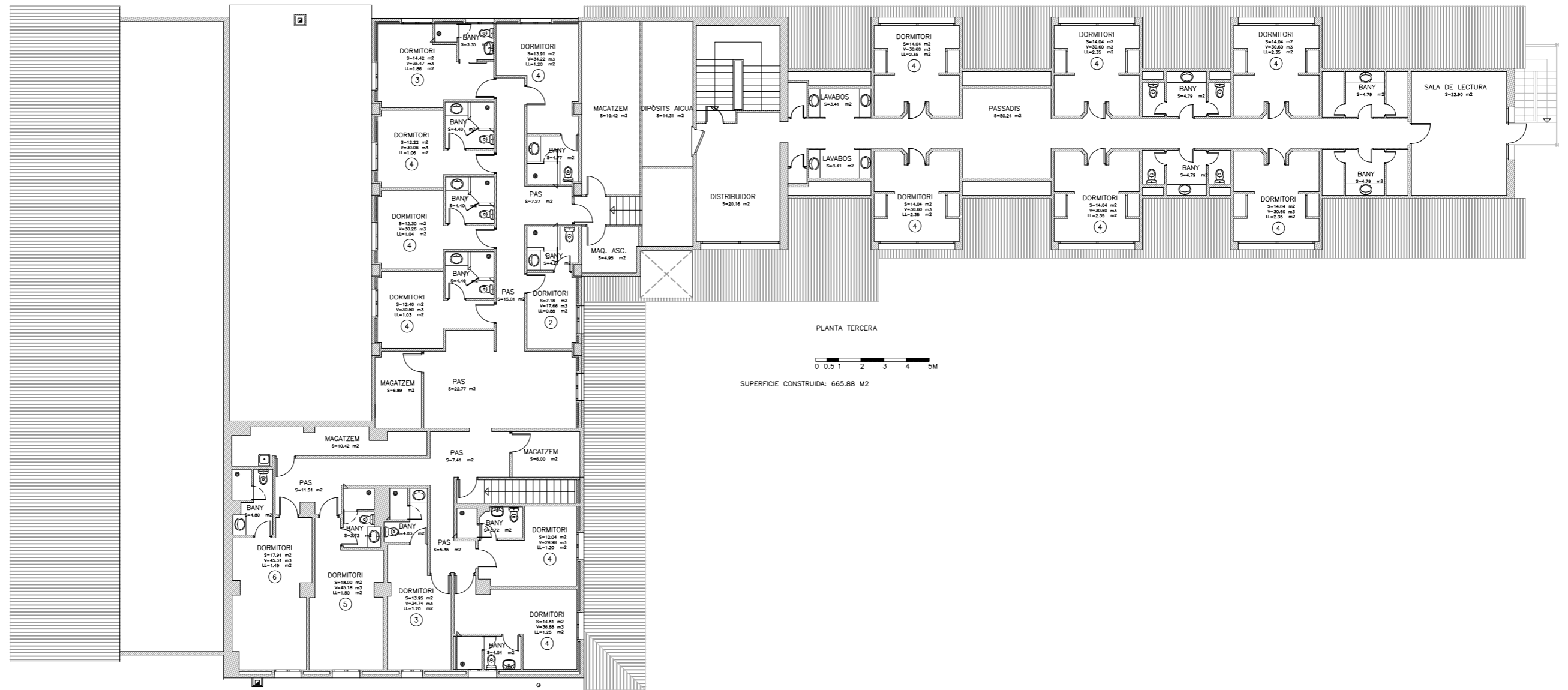


PLANTA SEGONA

0 0.5 1 2 3 4 5M

SUPERFICIE CONSTRUÏDA: 1186.32 M2
 SUPERFICIE TERRASSES: 16.23 M2

hF= Alçada fins a Forjat
 hFS= Alçada fins a Faiç Sostre



PLANTA TERCERA
 0 0,5 1 2 3 4 5 M
 SUPERFICIE CONSTRUÏDA: 665,88 M2