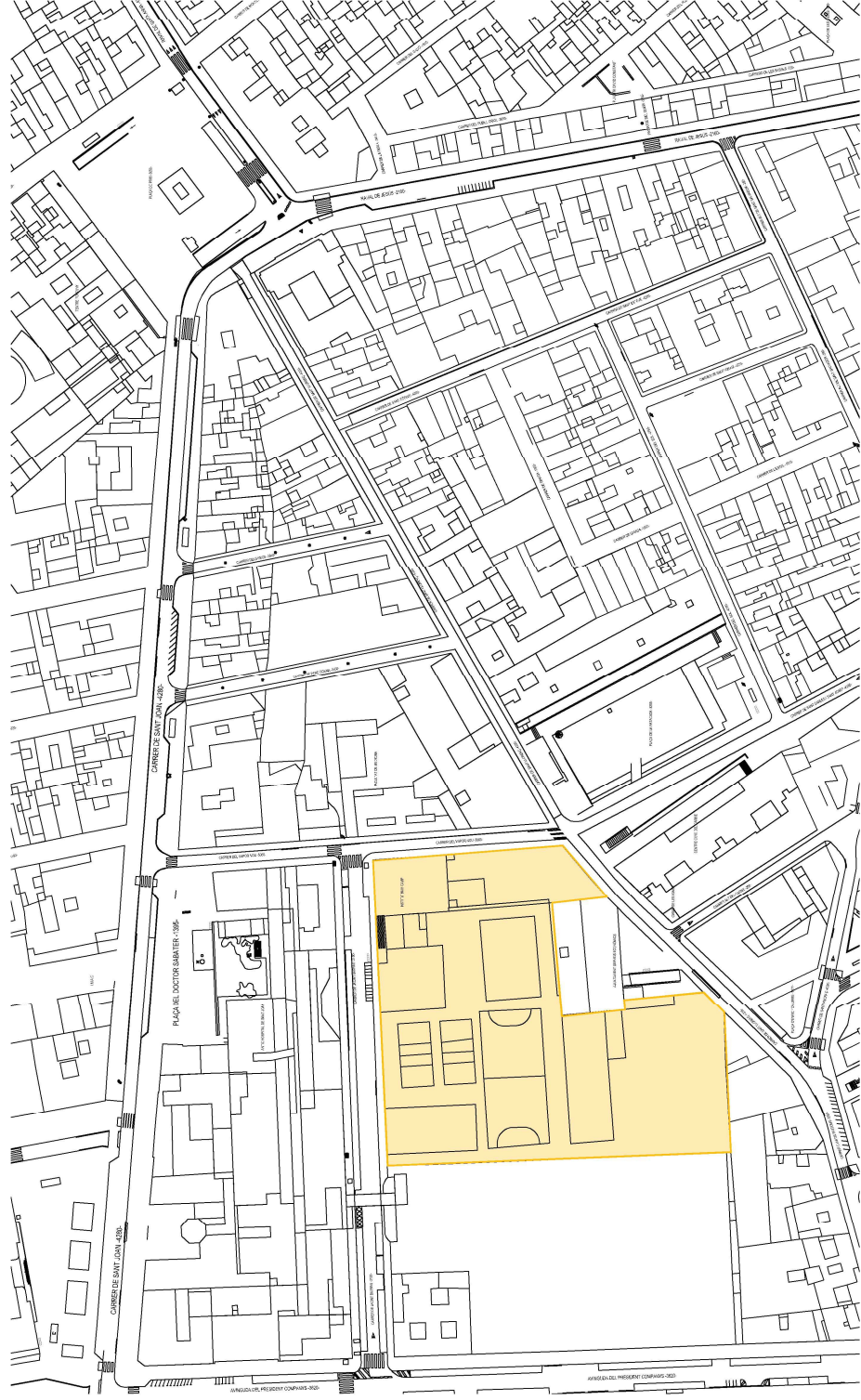




SITUACIÓ. ORTOFOTO. E 1/5000



PLANEJAMENT. ZONA D'EQUIPAMENTS I SERVEIS. E 1/2000



EMPLAÇAMENT. CARTOGRAFIA. E 1/2000

L'edifici s'emplaça en zona d'equipaments i serveis de la Normativa del Text Refós del Pla General Municipal d'Ordenació de Reus.

No s'altera la volumetria exterior.

La rehabilitació que es projecta compleix la Normativa esmentada en tots els seus aspectes.

PROJECTE BASIC I D'EXECUCIÓ
REFORMA PER DUES AULES I DOS TALLERS DE L'IES BAIXCAMP

SITUACIÓ, CARTOGRAFIA I PLANEJAMENT
A.01



GENERALITAT DE CATALUNYA
Dept. d'Educació de Tarragona.
Promotor

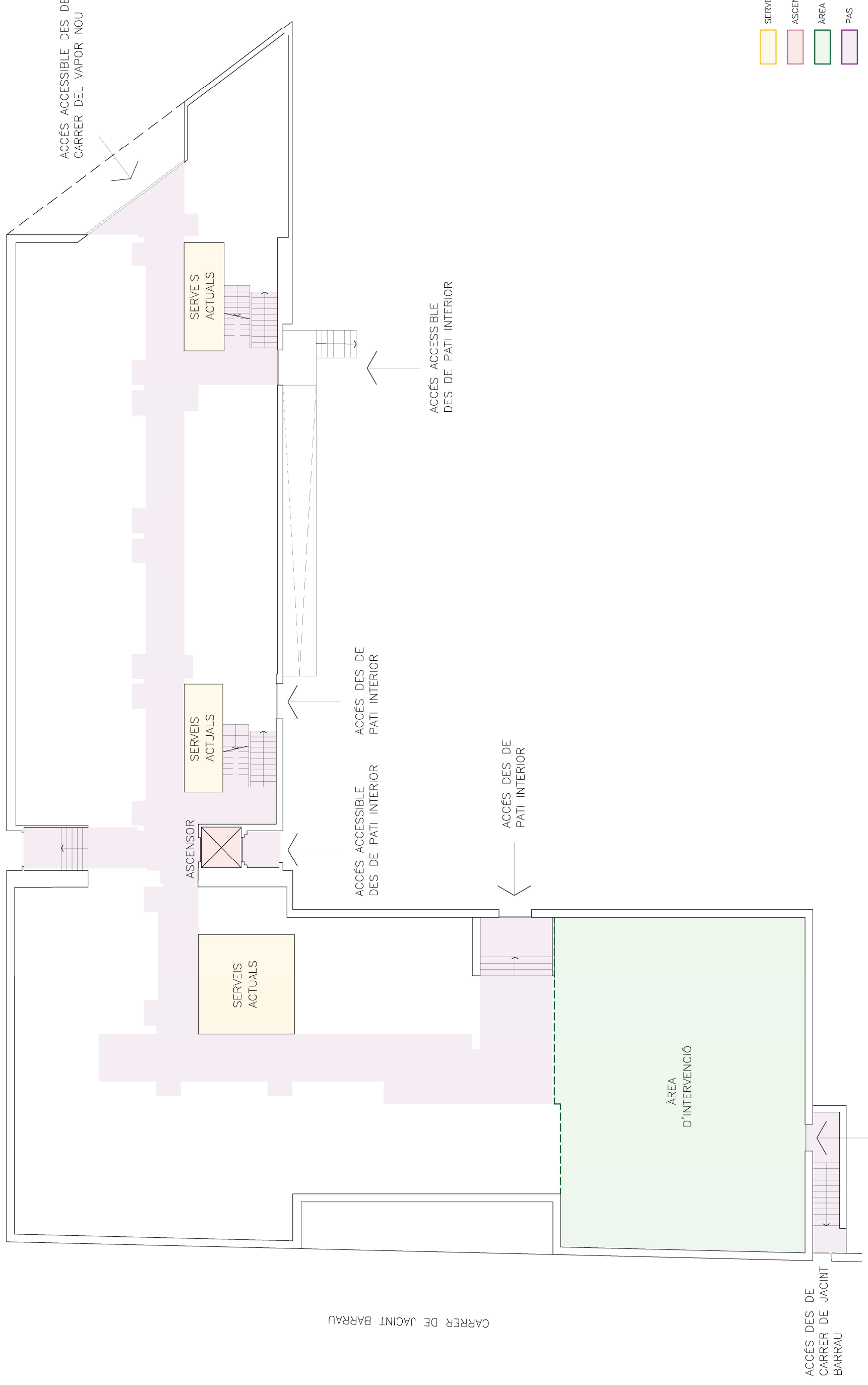
2026-010
Ref

IES BAIX CAMP. CARRER DE JACINT BARRAU, 1. REUS.
Data

A1 1/2500 1/1000
A3 1/5000 1/2000
Escala

ACCÉS DES DE
CARRER DEL VAPOR NOU

CARRER DEL VAPOR NOU



CARRER DE JACINT BARRAU

ACCÉS DES DE
CARRER DE JACINT
BARRAU

- SERVEIS ACTUALS
- ASCENSOR ACTUAL
- ÀREA D'INTERVENCIÓ
- PAS

PROJECTE BASIC I D'EXECUCIÓ
REFORMA PER DUES AULES I DOS TALLERS DE L'IES BAIXCAMP
EMPLAÇAMENT
EDIFICI PRINCIPAL (A). PLANTA SEMISOTERRANI
A.02

PAU JANSÀ I OLIVÉ
Arquitecte

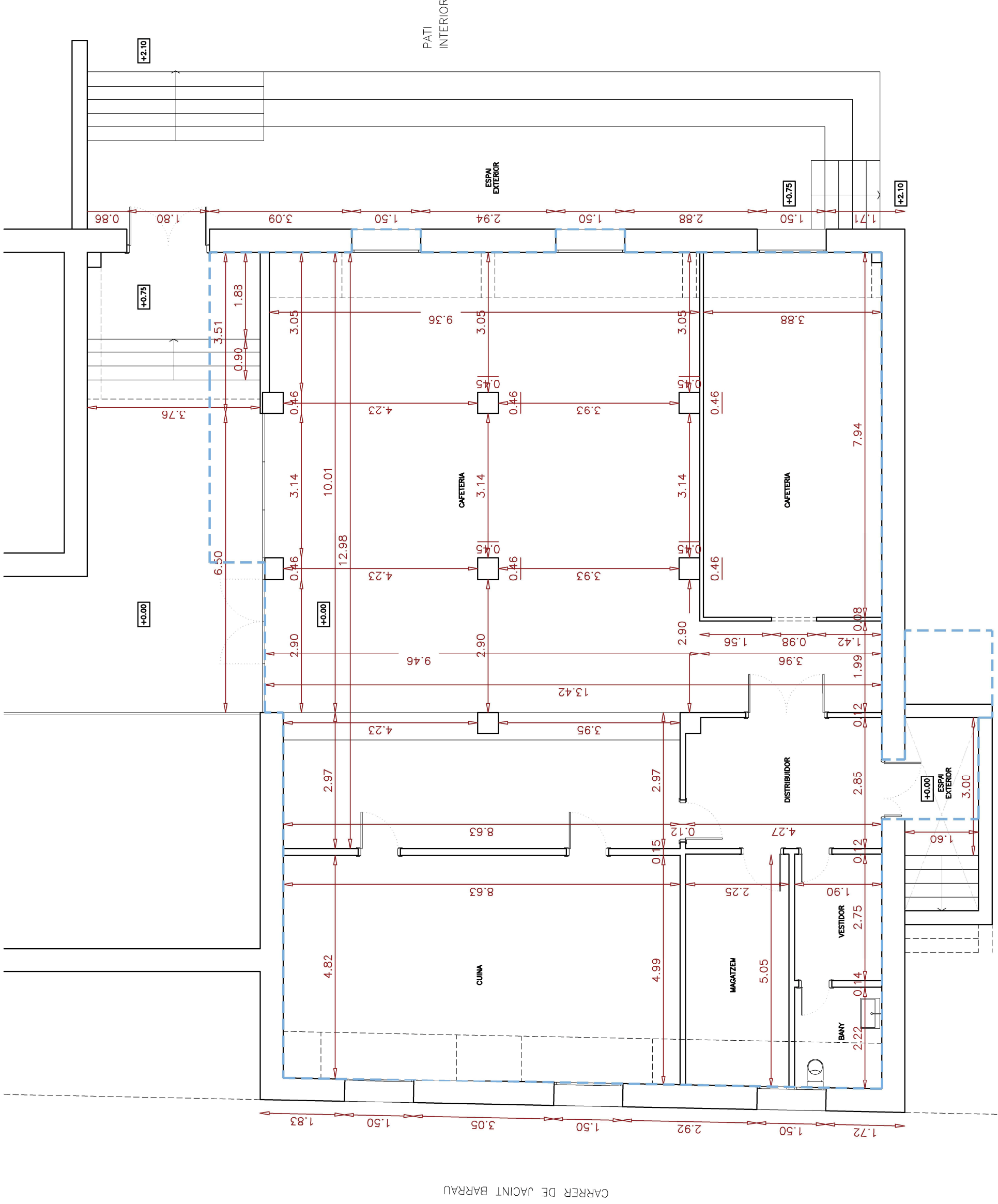
2026-010
Ref

IES BAIX CAMP. CARRER DE JACINT BARRAU, 1. REUS.
Situació

MAIG DE 2026
Data

A1 1/1000 A3 1/2000
Escala





— ÀMBIT D'ACTUACIÓ

QUADRE SUP. ACTUACIÓ E.ACTUAL	SUP. ÚTIL
PLANTA SEMISOTERRANI	7.42
VESTIBUL (ÀMBIT ACTUACIÓ)	157.96
CAFETERIA	42.35
CUINA	12.06
DISTRIBUTIDOR	5.23
VESTIDOR	4.18
BANY	11.36
MAGATZEM	240.56
TOTAL SUP. ÚTIL PSEMSOT	240.56

TOTAL SUPERFICIE ÚTIL	240,56
SUPERFÍCIES CONSTRUÏDES	TOTAL
PLANTA SEMISOTERRANI	267,52
TOTAL SUP. CONSTRUÏDA ACTUACIÓ	267,52

PLANTA SEMISOTERRANI

PROJECTE BASIC I D'EXECUCIÓ
REFORMA PER DUES AULES I DOS TALLERS DE L'IES BAIXCAMP

ESTAT ACTUAL:
PLANTA SEMISOTERRANI
A.03

PAU JANSÀ I OLIVÉ
Arquitecte

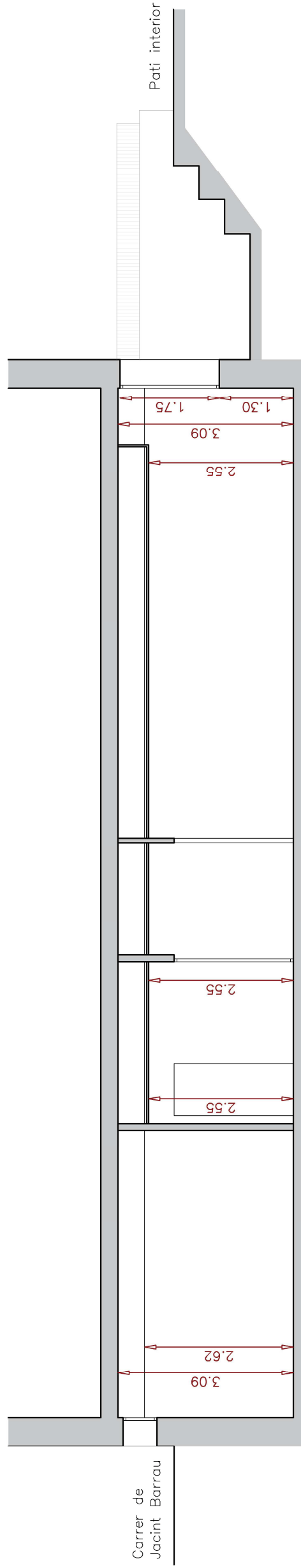
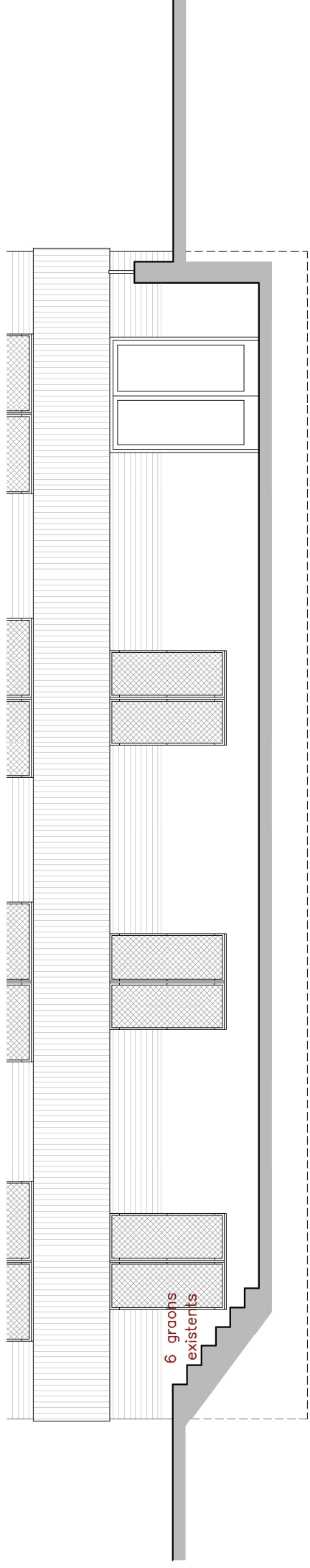
GENERALITAT DE CATALUNYA
Dept. d'Educació de Tarragona.

2026-010
Ref

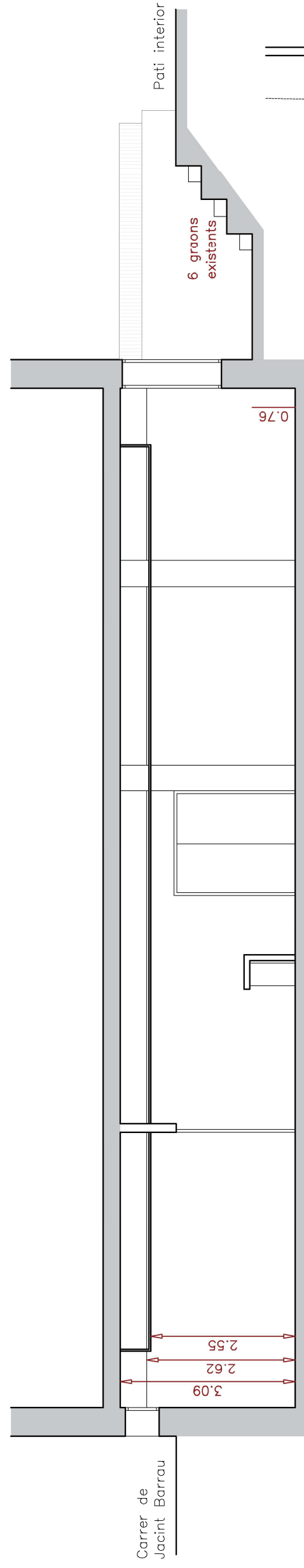
IES BAIX CAMP. CARRER DE JACINT BARRAU, 1. REUS.
Situació

MAIG DE 2026
Data

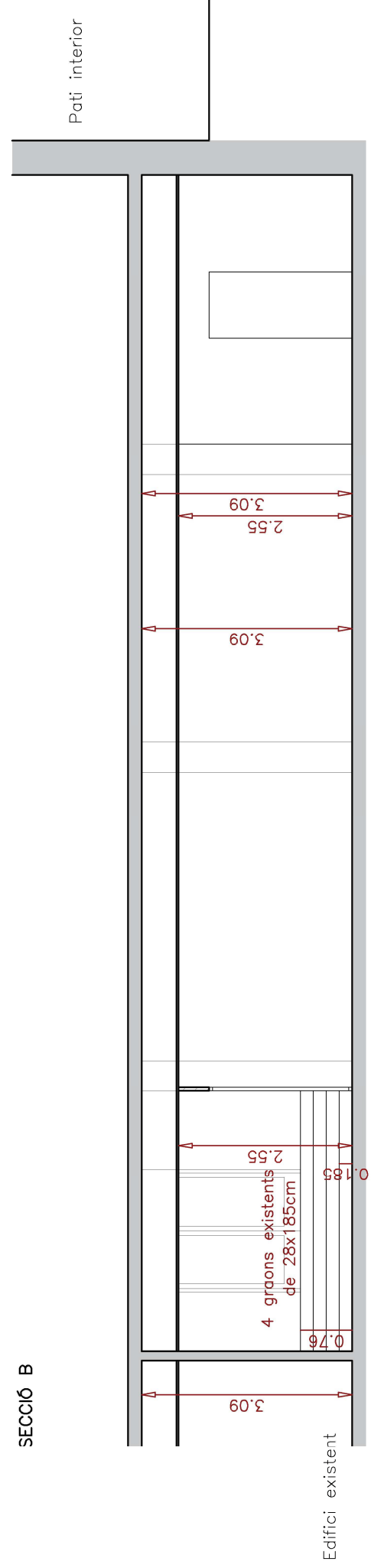
A1 1/50 A3 1/100
Escala



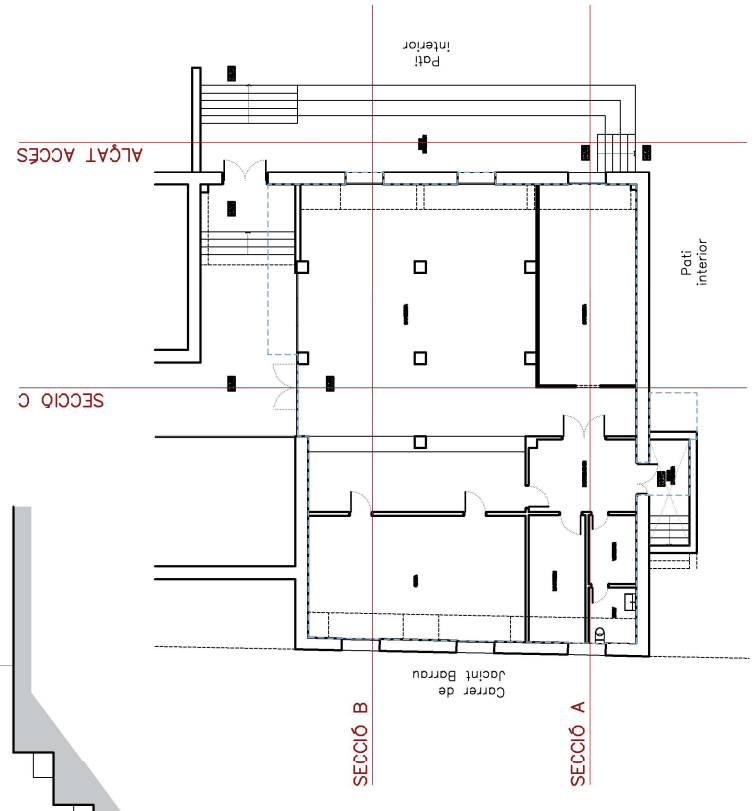
SECCIÓ A



SECCIÓ B



SECCIÓ C



PROJECTE BASIC I D'EXECUCIÓ
REFORMA PER DUES AULES I DOS TALLERS DE L'IES BAIXCAMP

ESTAT ACTUAL
ALÇAT PRINCIPAL I SECCIONS
A.04

PAU JANSÀ I OLIVÉ
Arquitecte

GENERALITAT DE CATALUNYA
Dept. d'Educació de Tarragona.

Promotor

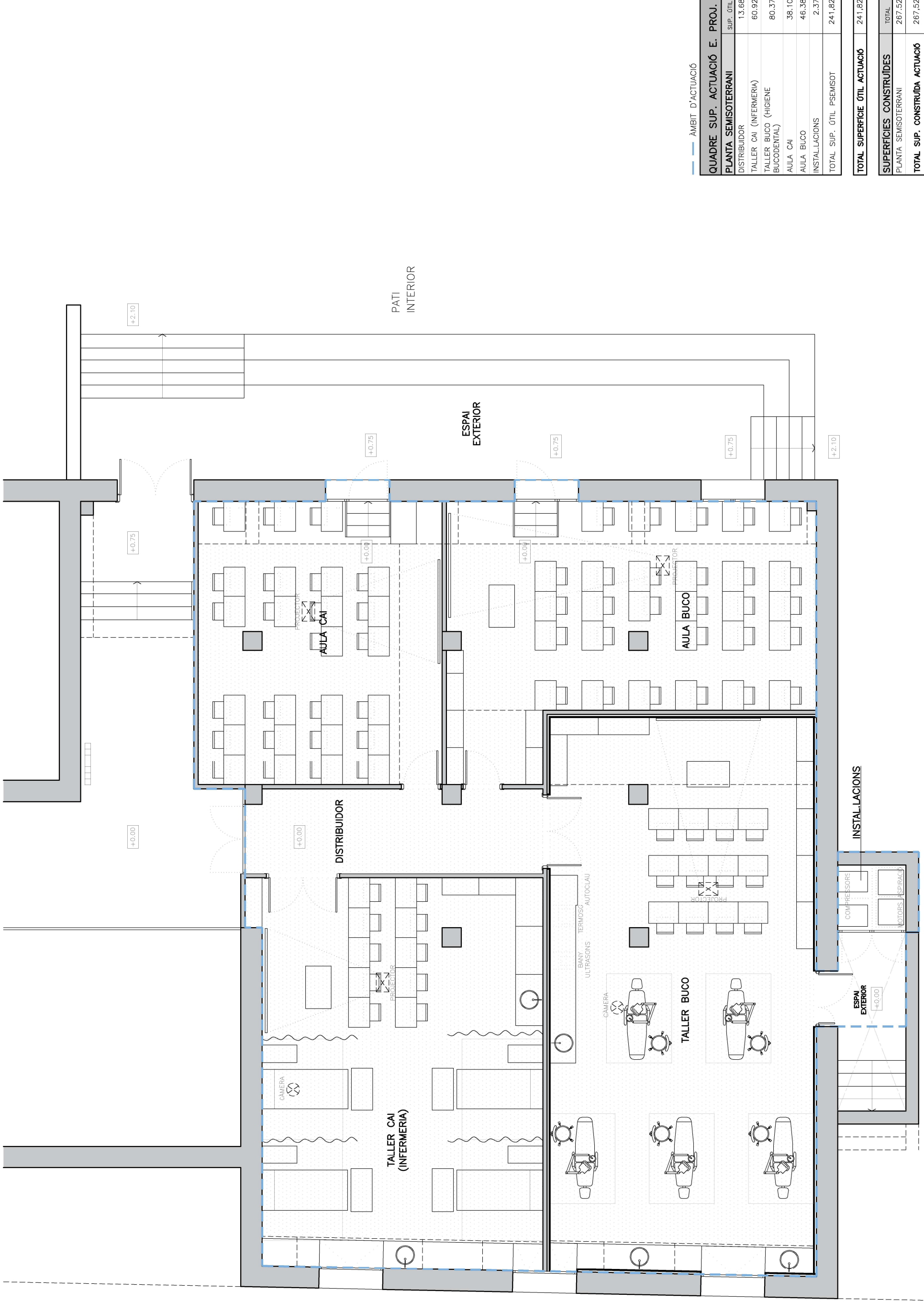
2026-010
Ref

IES BAIX CAMP. CARRER DE JACINT BARRAU, 1. REUS.

MAIG DE 2026
Data

A1 1/50 A3 1/100
Escala





CARRER DE JACINT BARRAU

PATI
INTERIOR

ESPAI
EXTERIOR

DISTRIBUIDOR

TALLER CAI
(INFERMERIA)

TALLER BUCO

AULA CAI

AULA BUCO

INSTAL·LACIONS

ESPAI
EXTERIOR

— AMBIT D'ACTUACIÓ

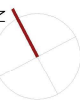
QUADRE SUP. ACTUACIÓ E. PROJ.	SUP. ÚTIL
PLANTA SEMISOTERRANI	
DISTRIBUIDOR	13,68
TALLER CAI (INFERMERIA)	60,92
TALLER BUCO (HIGIENE BUCODENTAL)	80,37
AULA CAI	36,10
AULA BUCO	46,38
INSTAL·LACIONS	2,37
TOTAL SUP. ÚTIL PSEMSOT	241,82

TOTAL SUPERFÍCIE ÚTIL ACTUACIÓ	241,82
--------------------------------	--------

SUPERFÍCIES CONSTRUÏDES	TOTAL
PLANTA SEMISOTERRANI	267,52
TOTAL SUP. CONSTRUÏDA ACTUACIÓ	267,52

PLANTA SEMISOTERRANI

PROJECTE BASIC I D'EXECUCIÓ
REFORMA PER DUES AULES I DOS TALLERS DE L'IES BAIXCAMP
ESTAT PROJECTE
PLANTA SEMISOTERRANI. DISTRIBUCIÓ.



PAU JANSÀ I OLIVÉ
Arquitecte

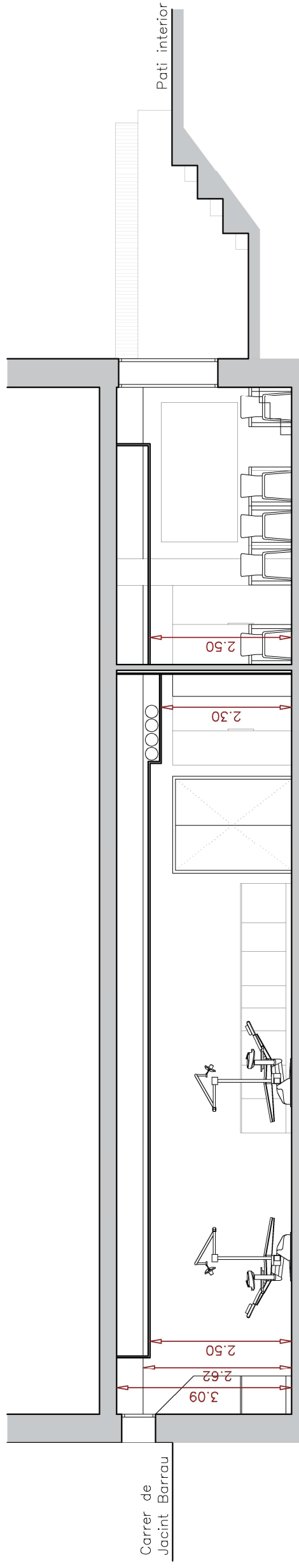
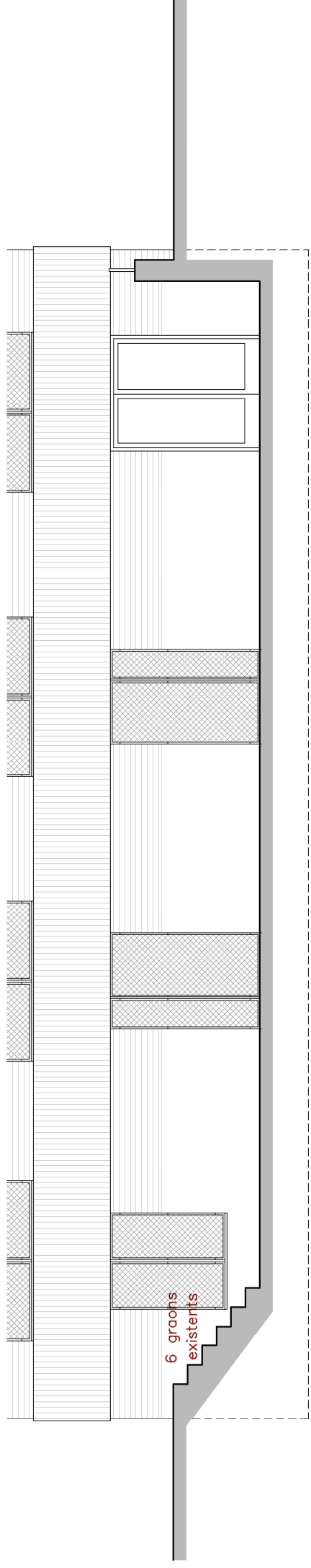
GENERALITAT DE CATALUNYA
Dept. d'Educació de Tarragona.

2026-010
Ref

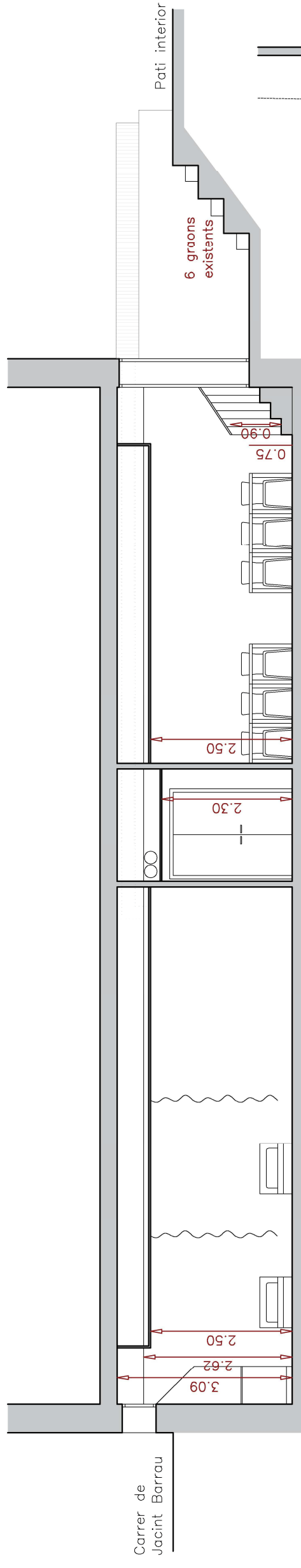
IES BAIX CAMP. CARRER DE JACINT BARRAU, 1. REUS.
MAIG DE 2026

A.05
Data

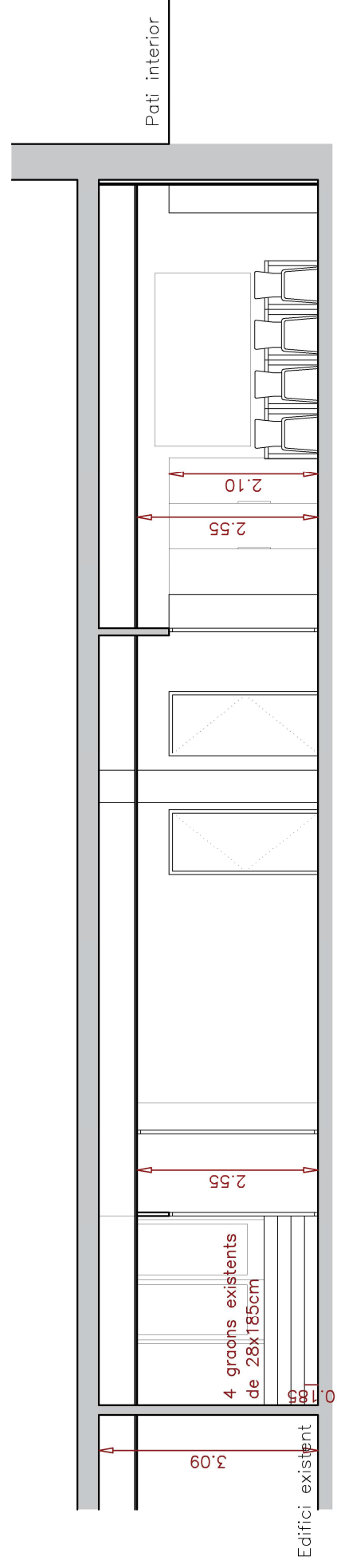
A1 1/50 A3 1/100
Escala



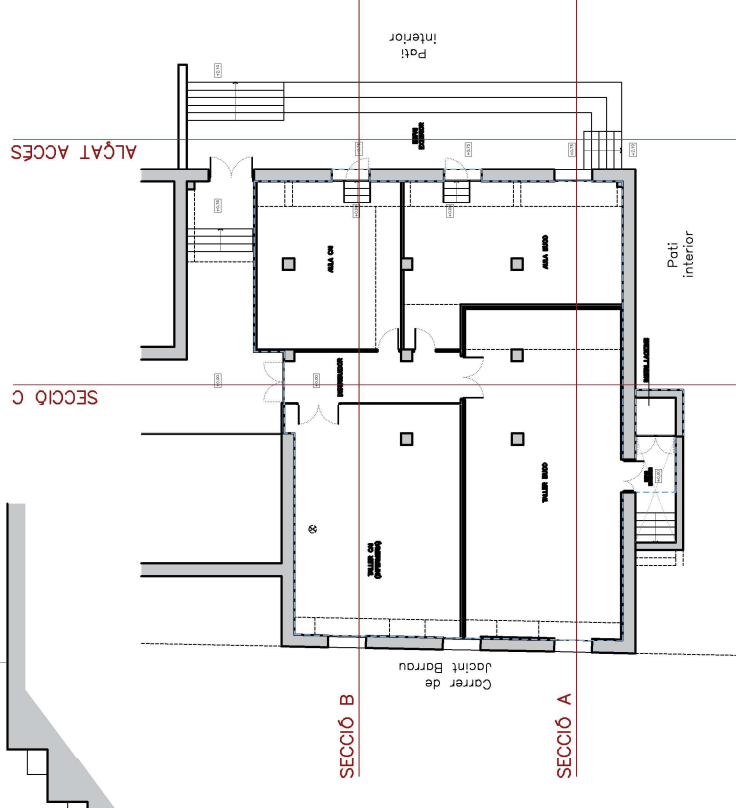
SECCIÓ A



SECCIÓ B



SECCIÓ C



PROJECTE BASIC I D'EXECUCIÓ
REFORMA PER DUES AULES I DOS TALLERS DE L'IES BAIXCAMP
A.06

ESTAT PROJECTE
ALÇAT PRINCIPAL I SECCIONS



PAU JANSÀ I OLIVÉ
Arquitecte

GENERALITAT DE CATALUNYA
Dept. d'Educació de Tarragona.

2026-010
Ref

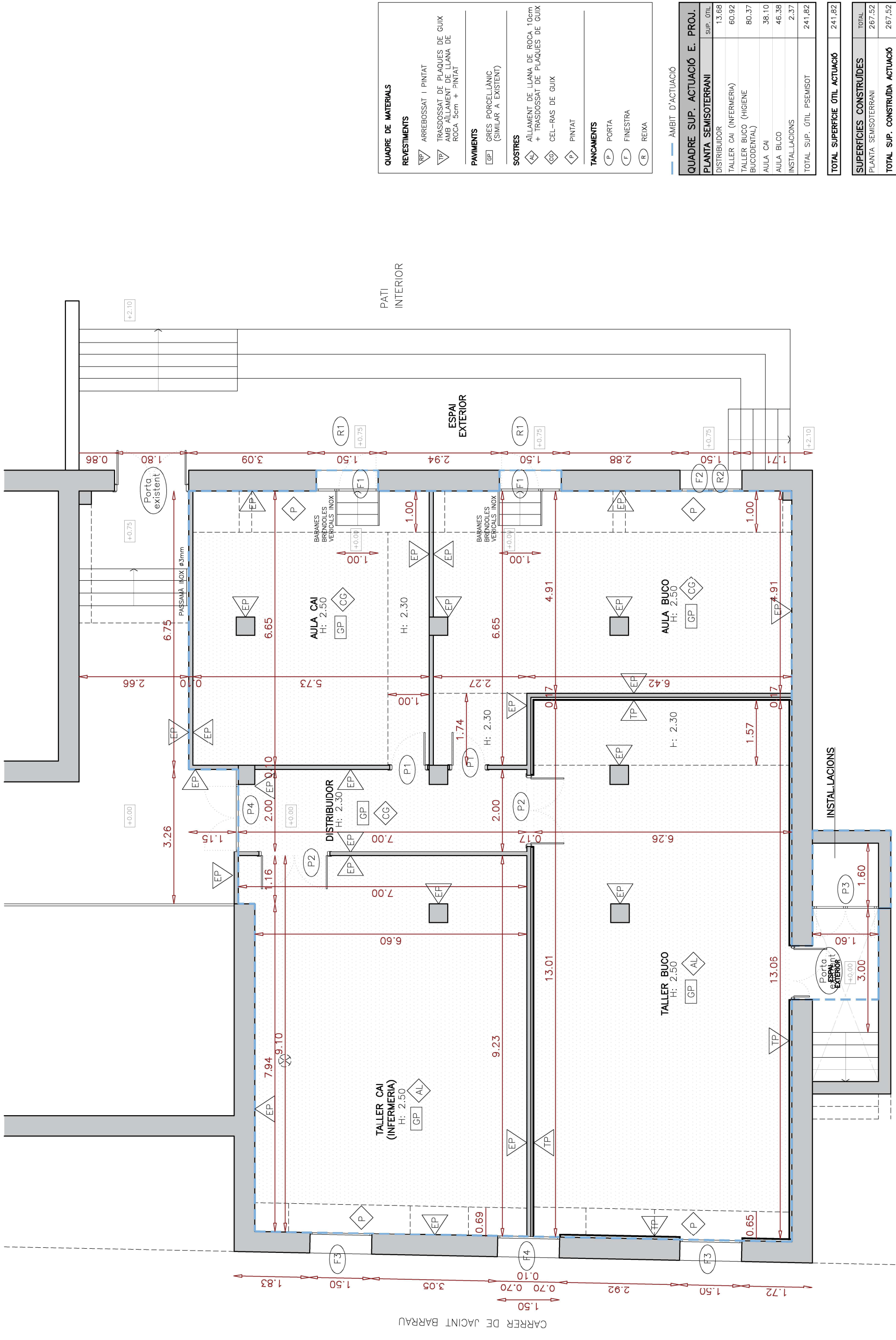
IES BAIX CAMP. CARRER DE JACINT BARRAU, 1. REUS.

MAIG DE 2026

A1 1/50 A3 1/100
Escala

Data

Situació



QUADRE DE MATERIALS

REVESTIMENTS

- ARREBOSSAT I PINTAT
- TRASDOSSAT DE PLAQUES DE GUIX AMB AILLAMENT DE LLANA DE ROCA 5cm + PINTAT

PAVIMENTS

- GRES PORCEL·LÀNIC (SIMILAR A EXISTENT)

SOSTRES

- AILLAMENT DE LLANA DE ROCA 10cm + TRASDOSSAT DE PLAQUES DE GUIX
- CEL-RAS DE GUIX
- PINTAT

TANCAMENTS

- PORTA
- FINESTRA
- REIXA

QUADRE SUP. ACTUACIÓ E. PROJ.

PLANTA SEMISOTERRANI	SUP. ÚTIL
DISTRIBUIDOR	13,68
TALLER CAI (INFERMERIA)	60,92
TALLER BUÇO (HIGIENE BUCODENTAL)	80,37
AULA CAI	36,10
AULA BUÇO	46,38
INSTAL·LACIONS	2,37
TOTAL SUP. ÚTIL PSEMIOT	241,82

TOTAL SUPERFICIE ÚTIL ACTUACIÓ

241,82

SUPERFÍCIES CONSTRUÏDES

TOTAL	267,52
PLANTA SEMISOTERRANI	267,52
TOTAL SUP. CONSTRUÏDA ACTUACIÓ	267,52

PLANTA SEMISOTERRANI

ESTAT PROJECTE. COTES, SUPERFÍCIES I MATERIALS

PROJECTE BASIC I D'EXECUCIÓ

REFORMA PER DUES AULES I DOS TALLERS DE L'IES BAIXCAMP

A.07

PAU JANSÀ I OLIVÉ Arquitecte

GENERALITAT DE CATALUNYA Dept. d'Educació de Tarragona. Promotor

2026-010 Ref

IES BAIX CAMP. CARRER DE JACINT BARRAU, 1. REUS. MAIG DE 2026

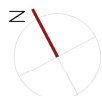
A1 1/50 A3 1/100 Escala

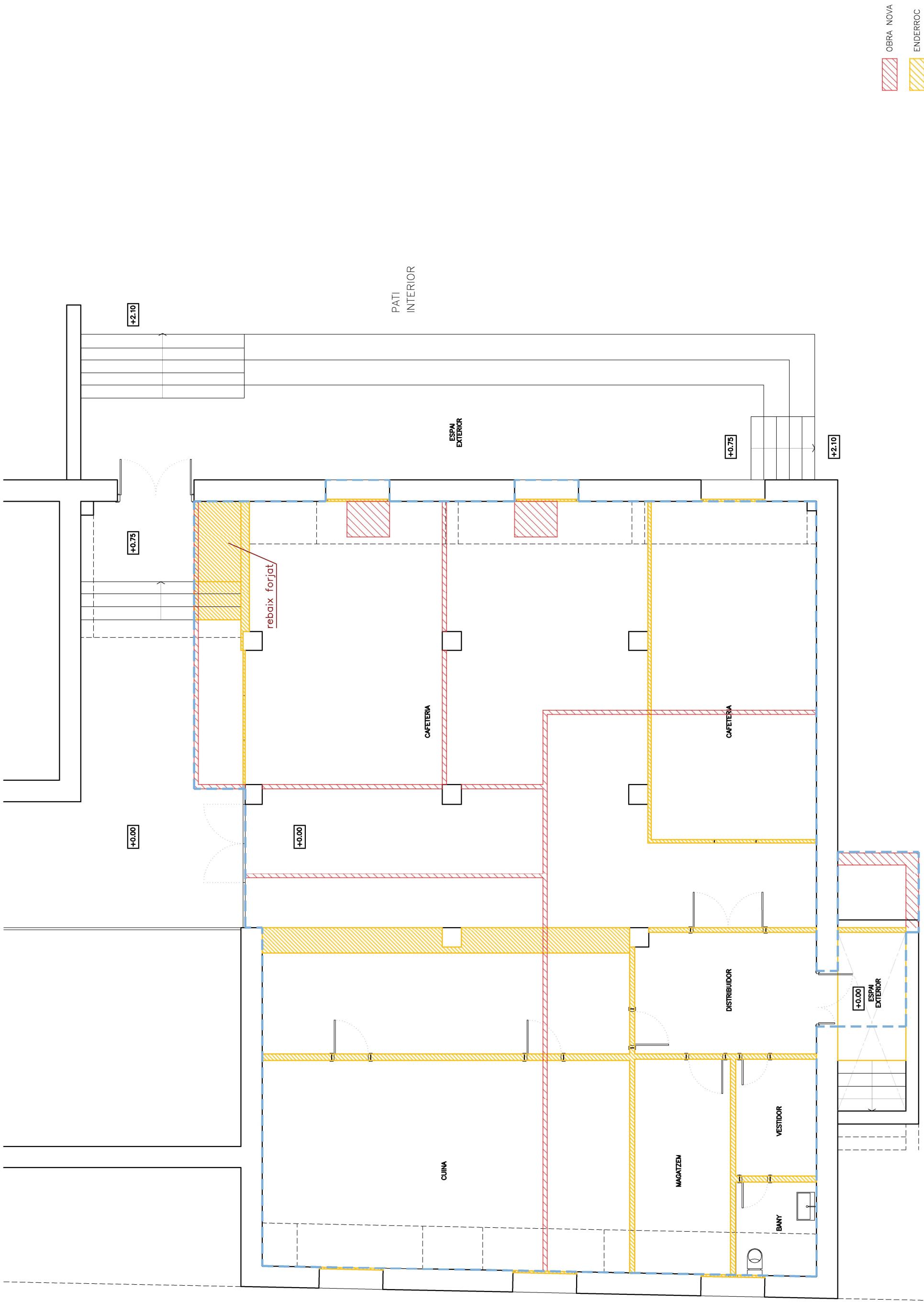
PORTES

	P1 (90/210) 2U aules 1F BATEMENT MARC 0.12 MELAMINA BLANCA MANETA I CLAU
	P2 (160/210) 2U tallers 2F BATEMENTS MARC 0.12 MELAMINA BLANCA MANETA I CLAU
	P3 (150/210) 1U armari instal·lacions 2F BATEMENTS MARC 0.12 MELAMINA BLANCA MANETA I CLAU
	P4 (150/210) 1U entrada area intervenció 2F BATEMENTS MARC 0.12 MELAMINA BLANCA MANETA I CLAU

FINESTRES

	F1 (150/230) 2U aules 1F BATEMENT + 1F FIXA MARC 0.12 MELAMINA BLANCA MANETA I CLAU
	R1 (150/230) 2U aules REIXA 1F BATEMENT + 1F FIXA MARC 0.05 ACER PINTA BLANC MANETA I CLAU
	F2 (150/175) 1U aula buco 2F BATEMENTS MARC 0.12 MELAMINA BLANCA MANETA I CLAU
	R2 (150/175) 1U aules REIXA 1F FIXA MARC 0.05 ACER PINTA BLANC
	F3 (150/60) 2U taller buco i taller cai 1F OSCIL·LANT MARC 0.12 MELAMINA BLANCA MANETA I CLAU
	F4 (150/60) 1U taller buco i taller cai 2F OSCIL·LANTS MARC 0.12 MELAMINA BLANCA MANETA I CLAU





PLANTA SEMISOTERRANI

PROJECTE BASIC I D'EXECUCIÓ
REFORMA PER DUES AULES I DOS TALLERS DE L'IES BAIXCAMP

ESTAT SUPERPOSAT
ENDERROCS I OBRA NOVA. PLANTA



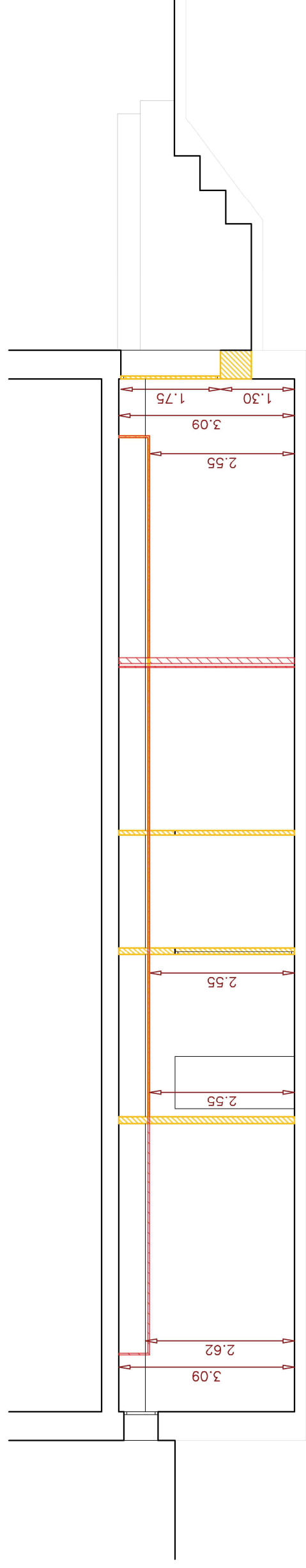
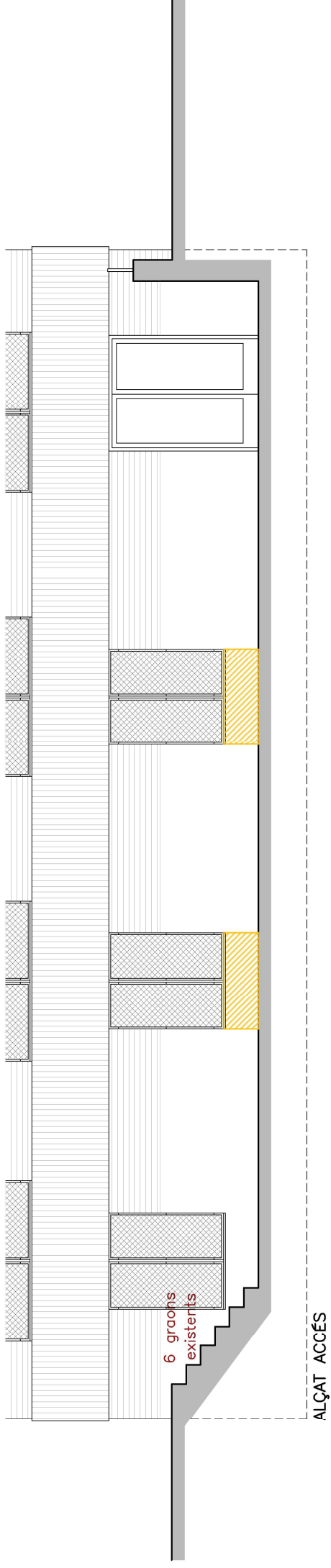
PAU JANSÀ I OLIVÉ
Arquitecte

2026-010
Ref

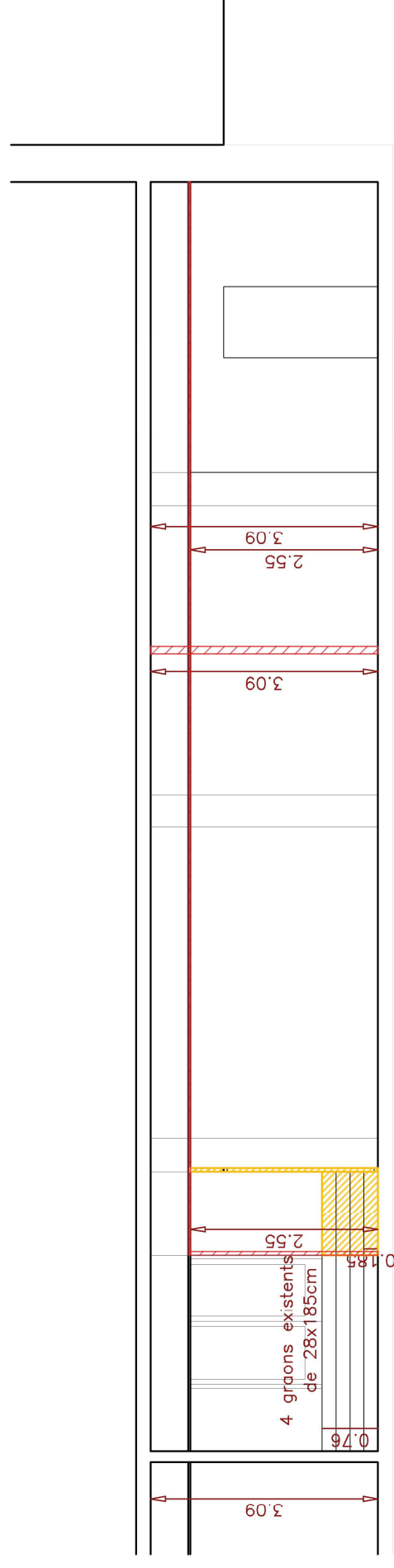
IES BAIX CAMP. CARRER DE JACINT BARRAU, 1. REUS.
Situació

A.09
MAIG DE 2026
Data

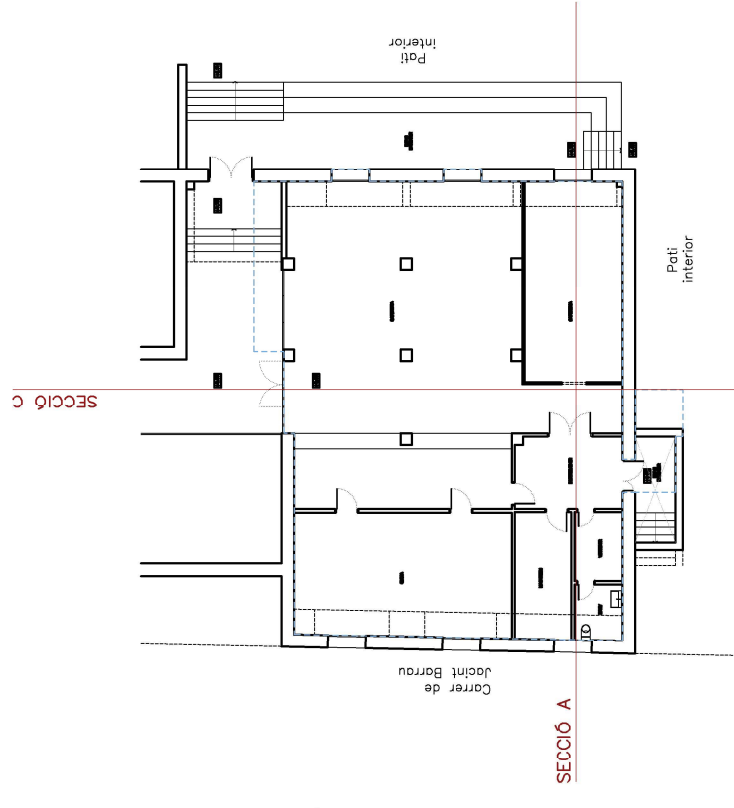
A1 1/50 A3 1/100
Escala



SECCIÓ A



SECCIÓ C



PROJECTE BASIC I D'EXECUCIÓ
REFORMA PER DUES AULES I DOS TALLERS DE L'IES BAIXCAMP

ESTAT SUPERPOSAT
ENDERROCS I OBRA NOVA. ALÇAT I SECCIONS
A.10

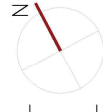
PAU JANSÀ I OLIVÉ
Arquitecte

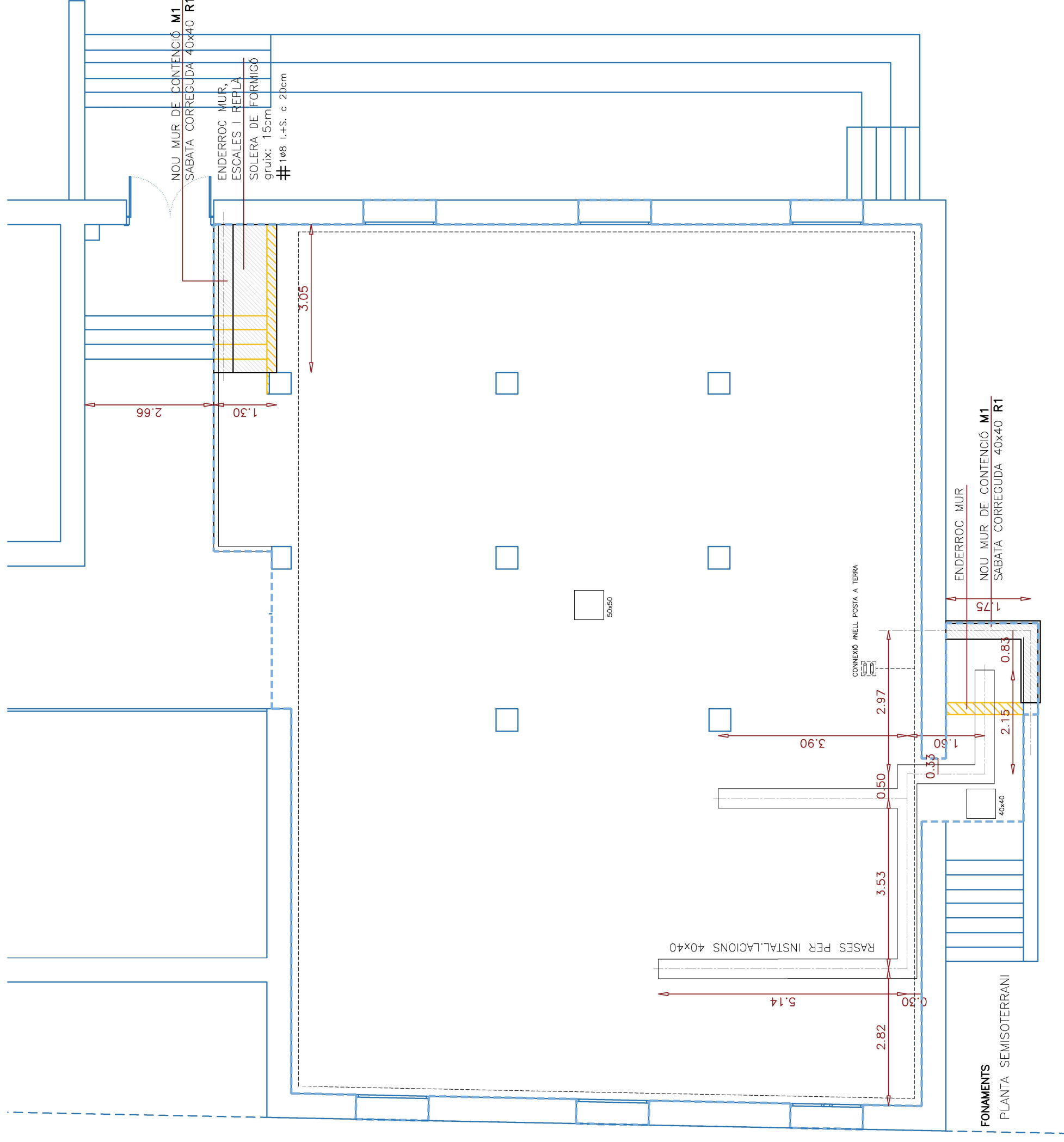
2026-010
Ref

IES BAIX CAMP. CARRER DE JACINT BARRAU, 1. REUS.
Situació

MAIG DE 2026
Data

A1 1/50 A3 1/100
Escala





CARRER DE JACINT BARRAU

PROJECTE BASIC I D'EXECUCIÓ
REFORMA PER DUES AULES I DOS TALLERS DE L'IES BAIXCAMP FONAMENTS E.01

PAU JANSÀ I OLIVÉ
Arquitecte

2026-010 Ref

IES BAIX CAMP, CARRER DE JACINT BARRAU, 1. REUS.

MAIG DE 2026 Data

A1 1/50 A3 1/100 Escala



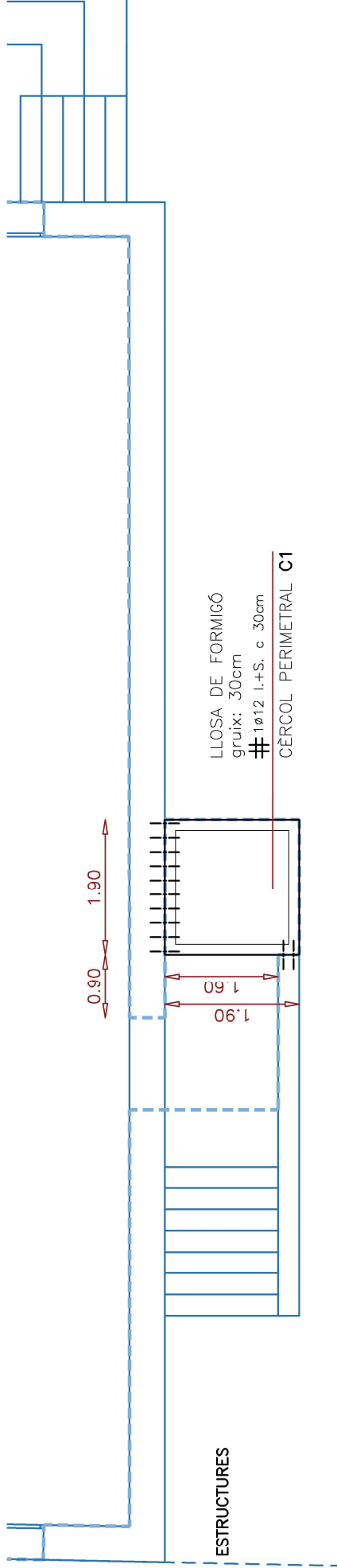
FONAMENTS
PLANTA SEMISOTERRANI

ENDERROC MUR
NOU MUR DE CONTENCIÓ M1
SABATA CORREGUDA 40x40 R1

CONNEIXIÓ ANELL POSTA A TERRA

RASES PER INSTAL·LACIONS 40x40

NOU MUR DE CONTENCIÓ M1
SABATA CORREGUDA 40x40 R1
ENDERROC MUR,
ESCALES I REPLA
SOLERA DE FORMIGÓ
gruix: 15cm
#1ø8 l.+s. c 20cm



CARRER DE JACINT BARRAU

ESTRUCTURES

LLOSA DE FORMIGÓ
gruix: 30cm

1ø12 l.+s. c 30cm
CÈRCOL PERIMETRAL C1

RUSTRES

R1

0.40

Arm. sup.: 2ø16
Arm. inf.: 2ø16
Estreps: 1xø8 c/30

ESTAT DE CARREGUIS

ZONA: COBERTA

Tipus de forjat: llosa

Pes propi	3.00	KN/m²
Sobrecarrega permanent	2.00	KN/m²
Sobrecarrega manteniment	1.00	KN/m²
Sobrecarrega de neu	0.00	KN/m²
TOTAL	6.00	KN/m²

Canell total: 25-5cm.

CÈRCOLS

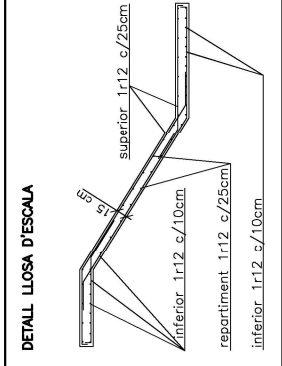
C1

2ø12

ø=6ø15

RECORRIMENT 5cm.

NOTA: ELS CÈRCOLS PORTARAN EL MATEIX ARMAT A NEGATIU QUE LA BIGUETA ADJACENT O PARALLELA. TOTES LES BARRES DELS CÈRCOLS ACABARAN AMB UN ANCORATGE MÍNIM DE 15 cm.

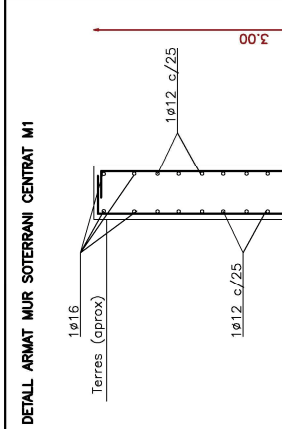


NOTA:
LA RESISTÈNCIA AL FOC DE TOTS ELS ELEMENTS ESTRUCTURALS SERÀ: R6C

FORMIGÓ VIST
EL FORMIGÓ VIST SERÀ AMBIENT III-a, AME ELS SEGOENTS CONDICIONANTS:
MÀXIMA RELACIÓ AIGUA/CIMENT: 0.5
MÍNIM CONTINGUT DE CIMENT: 300 kg/m³
RESISTÈNCIA MÍNIMA DEL FORMIGÓ: 30kg/mm²
RECORRIMENT MÍNIM: 3,50 cm

Taula 4.1 COEFICIENTS PARCIALS DE SEGURETAT (Y) PER LES ACCIONS DEL DB-SE

Tipus de verificació (1)	Tipus d'acció	
	Permanent	Situació persistent o transitoria
Resistència	Pes propi, pes del terreny	favorable
	Empenta terreny	0,80
	Pressió de l'aigua	0,70
Estabilitat	Variable	0,90
	Pes propi, pes del terreny	0,00
	Empenta terreny	estabilitzadora
(1) Els coeficients corresponents a la verificació de la resistència del terreny s'estableixen en el DB-SE-C	Pressió de l'aigua	1,10
	Variable	1,05
		0,95



SOLAPAMENTS FORJATS, BIGUES I FONDAMENTACIÓ

Formigó: HA-25 (HA-30 formigó vist) Sisme: NO
Excepció: indicació contrària, els solapaments de les barres seran els següents, expressades en cm:

Diàmetre	Restes de barres
Barres cara inferior	40 cm
5 mm	45 cm
6 mm	60 cm
8 mm	75 cm
10 mm	90 cm
12 mm	115 cm
16 mm	150 cm
20 mm	185 cm
25 mm	360 cm

Les longituds d'ancoratge Lb es poden prendre com la meitat de les anteriors.

SOLAPAMENTS MURS DE CONTENCIÓ

Formigó: HA-25
Excepció: indicació contrària, els solapaments de les barres de l'armadura vertical hauran de presentar una longitud Ls, igual a les següents, expressades en cm:

Barres VERTICALS	Barres HORIZONTALS
8 mm	50 cm
10 mm	50 cm
12 mm	50 cm
16 mm	60 cm
20 mm	85 cm
25 mm	135 cm

Les longituds d'ancoratge Lb es poden prendre com la meitat de les anteriors en vertical, i iguals a les anteriors en horitzontal.

SOLAPAMENTS MURS DE CONTENCIÓ

Formigó: HA-25 (HA-30 formigó vist) Sisme: NO
Excepció: indicació contrària, els solapaments de les barres seran els següents, expressades en cm:

Diàmetre	Restes de barres
Barres cara inferior	40 cm
5 mm	45 cm
6 mm	60 cm
8 mm	75 cm
10 mm	90 cm
12 mm	115 cm
16 mm	150 cm
20 mm	185 cm
25 mm	360 cm

Les longituds d'ancoratge Lb es poden prendre com la meitat de les anteriors.

SOLAPAMENTS MURS DE CONTENCIÓ

Formigó: HA-25
Excepció: indicació contrària, els solapaments de les barres de l'armadura vertical hauran de presentar una longitud Ls, igual a les següents, expressades en cm:

Barres VERTICALS	Barres HORIZONTALS
8 mm	50 cm
10 mm	50 cm
12 mm	50 cm
16 mm	60 cm
20 mm	85 cm
25 mm	135 cm

Les longituds d'ancoratge Lb es poden prendre com la meitat de les anteriors en vertical, i iguals a les anteriors en horitzontal.

Taula 2.1 COEFICIENTS DE SEGURETAT PARCIALS

Situació de dimensionat	Tipus	Materials		Accions	
		Yr	Ym	Ye	Yf
Persistent o Transitoria	Enfonsament	3,0	1,0	1,0	1,0
	Liscament	1,5	1,0	1,0	1,0
	Bolcada	1,0	1,0	0,9	1,0
	Accions estabilitzadores	1,0	1,0	1,0	1,0
	Accions desestabilitzadores	1,0	1,0	1,0	1,0
	Estabilitat global	1,0	1,0	1,0	1,0
	Capacitat estructural	—	—	1,6	1,0
	Plates	3,5	1,0	1,0	1,0
	Arrancada	3,5	1,0	1,0	1,0
	Ruptura horitzontal	2,3	1,0	0,8	1,0
Extraordinària	Pantalles	1,0	2,5	1,0	1,0
	Estabilitat fons excavació	1,0	2,0	1,0	1,0
	Sifonament	1,0	2,0	1,0	1,0
	Rotació o translació	1,0	1,0	0,6	1,0
	Equilibri límit	1,0	1,0	0,6	1,0
	Model de Winkler	1,0	1,0	0,6	1,0
	Elements finits	1,0	1,5	1,0	1,0
	Enfonsament	2,0	1,0	1,0	1,0
	Liscament	1,1	1,0	1,0	1,0
	Bolcada	1,0	1,0	0,9	1,0
Extraordinària	Accions estabilitzadores	1,0	1,0	1,0	1,0
	Accions desestabilitzadores	1,0	1,0	1,0	1,0
	Estabilitat global	1,0	1,2	1,0	1,0
	Capacitat estructural	—	—	1,0	1,0
	Plates	2,3	1,0	0,8	1,0
	Arrancada	2,3	1,0	0,8	1,0
	Ruptura horitzontal	2,3	1,0	0,8	1,0
	Pantalles	1,0	1,0	0,8	1,0
	Rotació o translació	1,0	1,0	0,8	1,0
	Equilibri límit	1,0	1,0	0,8	1,0
Model de Winkler	1,0	1,2	1,0	1,0	
Elements finits	1,0	1,2	1,0	1,0	

NOTES GENERALS: FONAMENTS I ESTRUCTURES:

Formigó per pisos, sobates, murs, illoses i forjats.

ENSÓ ADMISSIBLE DEL TERRENY: 3,00 Kp/cm².

HA-25/P/20/XC3
Classe de resistència a la compressió
Classe de durabilitat
Mida màxima de l'òxid: 20 mm.
AMBIENT XC3: LLIMIT MODERAT
AMBIENT XC1: INTERIOR SEC

Tipus d'acer: B500S
Control d'execució: Nivell normal

RESISTÈNCIA CARACTERÍSTICA:
7 dies: 20 N/mm²
28 dies: 25 N/mm²

COEFICIENTS DE PONDERACIÓ:
Majoració de la resistència del formigó: Gc=1,50
Majoració de la resistència de l'acer: Gs=1,15
Majoració de les accions: Gf=1,60

RECORRIMENT ARMADURES: fonaments 7 cm estructures 3 cm

XSSAJOS DE CONTROL:
Tipus de prova: cilíndrica
Edat de trencament: sèries de 6 provetes:
1. a 7 dies
2. a 28 dies
3. de reserva

Altres assajos: con de Abrams.

Qualsevol nou font d'instal·lacions que no quedi representat al plànol haurà de ser verificat i consultat prèviament amb la D.F. (s'aplicarà detall de referència tipus)

SOLAPAMENTS FORJATS, BIGUES I FONDAMENTACIÓ

Formigó: HA-25 (HA-30 formigó vist) Sisme: NO
Excepció: indicació contrària, els solapaments de les barres seran els següents, expressades en cm:

Diàmetre	Restes de barres
Barres cara inferior	40 cm
5 mm	45 cm
6 mm	60 cm
8 mm	75 cm
10 mm	90 cm
12 mm	115 cm
16 mm	150 cm
20 mm	185 cm
25 mm	360 cm

Les longituds d'ancoratge Lb es poden prendre com la meitat de les anteriors.

SOLAPAMENTS MURS DE CONTENCIÓ

Formigó: HA-25
Excepció: indicació contrària, els solapaments de les barres de l'armadura vertical hauran de presentar una longitud Ls, igual a les següents, expressades en cm:

Barres VERTICALS	Barres HORIZONTALS
8 mm	50 cm
10 mm	50 cm
12 mm	50 cm
16 mm	60 cm
20 mm	85 cm
25 mm	135 cm

Les longituds d'ancoratge Lb es poden prendre com la meitat de les anteriors en vertical, i iguals a les anteriors en horitzontal.

PROJECTE BASIC I D'EXECUCIÓ
REFORMA PER DUES AULES I DOS TALLERS DE L'IES BAIXCAMP ESTRUCTURES I QUADRES E.02

PAU JANSA I OLIVÉ
GENERALITAT DE CATALUNYA
Dept. d'Educació de Tarragona.

2026-010
Ref

IES BAIX CAMP. CARRER DE JACINT BARRAU, 1. REUS.
MAIG DE 2026
A1 1/50 A3 1/100
Escala



Arquitecte Promotor Situació



ELECTRICITAT	
	BASE D'ENDOLL DE 25 A.
	BASE D'ENDOLL DE 10/16 A.
	BASE D'ENDOLL DE 10/16 A AMB PROTECCIÓ IP55.
	BASE D'ENDOLL DE T.V. I F.M.
	BASE D'ENDOLL DE T.V. PER SATELLIT
	PUNT DE LLUM
	PUNT DE LLUM MURAL
	LINISTRA
	INTERRUPTOR UNIPOLAR
	COMUTADOR
	COMUTADOR D'ENGREUAMENT
	TERMOSTAT
	CAIXA GENERAL DE PROTECCIÓ
	CENTRALITZACIÓ DE COMPTADORS
	QUADRE GENERAL DE DISTRIBUCIÓ I
	QUADRE GENERAL DE COMANDAMENT I PROTECCIÓ
	QUADRE GENERAL DE PROTECCIÓ LÍNIA FORÇA MOTRIU
	QUADRE MANOBRA ASCENSOR
	VOLUM DE PROTECCIÓ

TELECOMUNICACIONS	
	INTERFON
	BRUNZENT
	TIMBRE
	PORTER AUTOMÀTIC
	BASE D'ENDOLL DE T.V. I F.M.
	BASE D'ENDOLL DE T.V. PER SATELLIT
	FIBRA ÒPTICA
	PRESA CONFIGURABLE AMB TAPA CEGA
	XARXA INTERNET (PRESA RJ45)
	TELÈFON
	WIFI
	PUNT ACCÉS USUARI CAIXA 50x30x6

SEGURETAT INCENDIS	
	EXTINTOR 21A-113B
	EXTINTOR TIPUS F
	EXTINTOR CO2
	SENYALITZACIÓ SORTIDA EMERGENCIA
	ENLLUMENAT D'EMERGENCIA
	CENTRAL ALARMA
	SIRENA EXTERIOR
	SIRENA INTERIOR
	POLSADOR D'ALARMA
	DETECTORS D'INCENDIS
	DETECTORS TERMOVELOCIMÈTRICS

NOTA:
 • SEPARACIÓ MÍN. DE 35cm ENTRE TUBS D'AIGUA I LLUM

REACCIÓ AL FOC DELS MATERIALS
 PARETS I SOSTRES: E-s1,d0
 TERRES: B_{FL}-s1

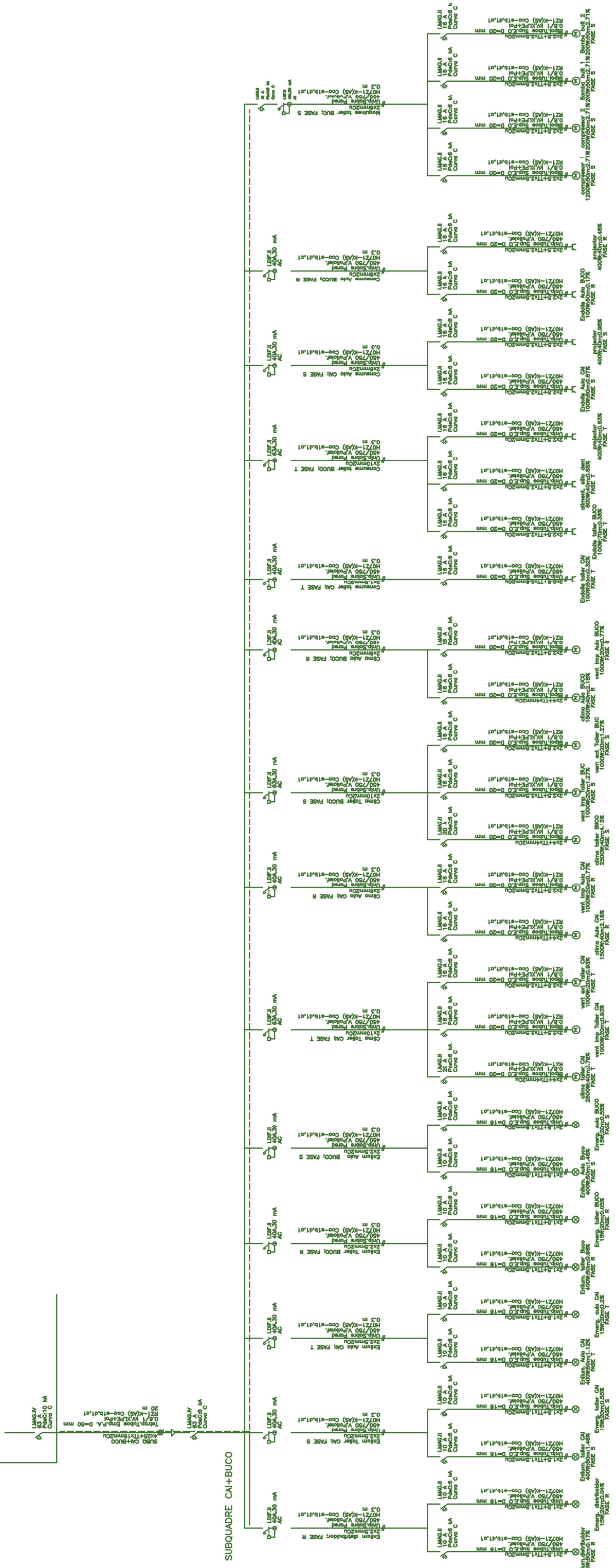
CARRER DE JACINT BARRAU

PLANTA SEMISOTERRANI



Escala

QUADRE GENERAL
COMANDAMENT I PROTECCIÓ



PROJECTE BASIC I D'EXECUCIÓ
REFORMA PER DUES AULES I DOS TALLERS DE L'IES BAIXCAMP
I.02

INSTAL·LACIONS
ELECTRICITAT, ESQUEMA UNIFILAR

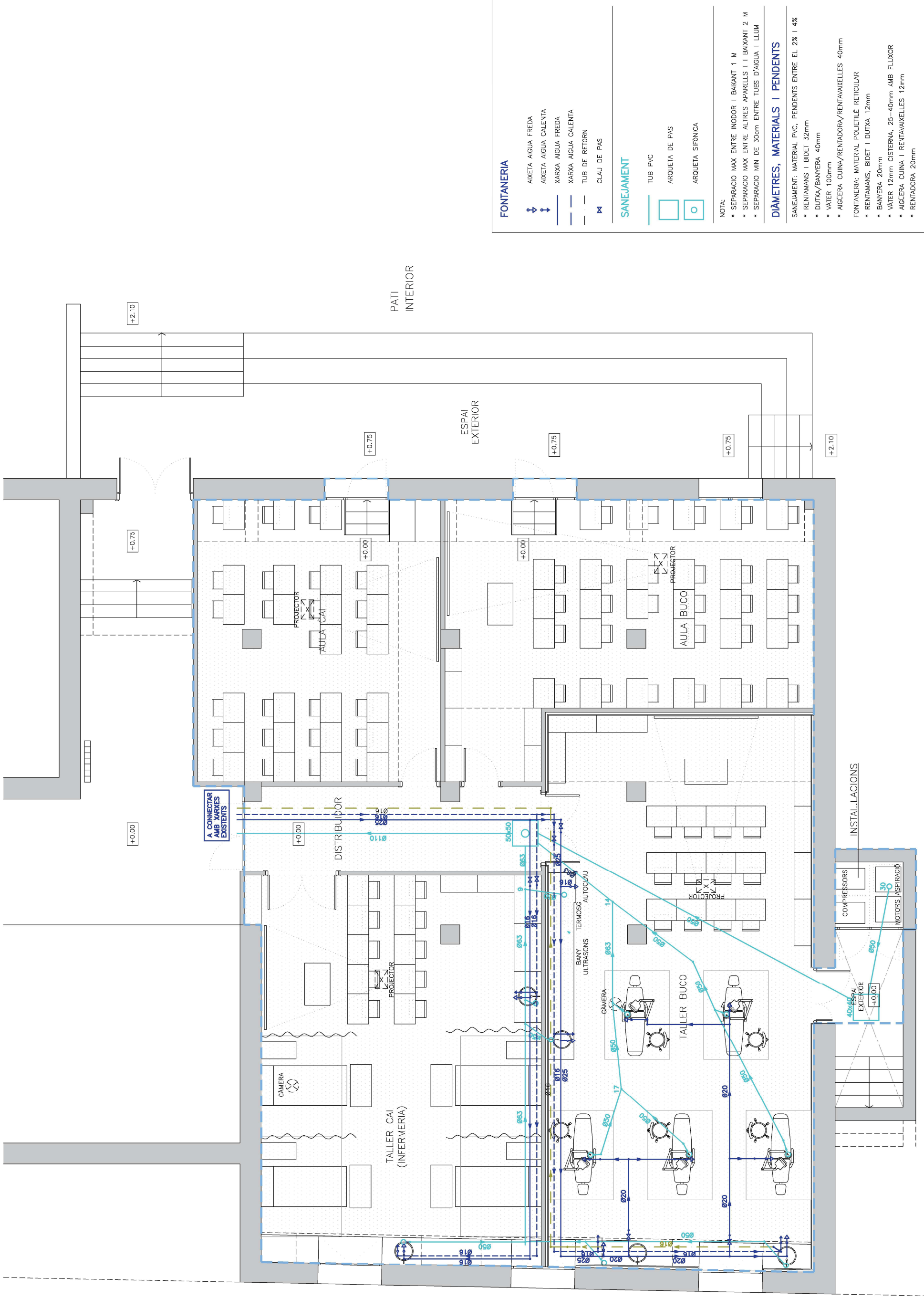
PAU JANSÀ I OLIVÉ
Arquitecte

2026-010
Ref

IES BAIX CAMP. CARRER DE JACINT BARRAU, 1. REUS.

MAIG DE 2026
Data

A1 1/50 A3 1/100
Escala



PLANTA SEMISOTERRANI

PAU JANSÀ I OLIVÉ
 Arquitecte

GENERALITAT DE CATALUNYA
 Dept. d'Educació de Tarragona.
 Promotor

2026-010
 Ref

IES BAIX CAMP. CARRER DE JACINT BARRAU, 1. REUS.
 Data

PROJECTE BASIC I D'EXECUCIÓ
 REFORMA PER DUES AULES I DOS TALLERS DE L'IES BAIXCAMP
 I.03

2026-010
 Ref

MAIG DE 2026
 Data

A1 1/50 A3 1/100
 Escala

INSTAL·LACIONS
 LAMPISTERIA, DESGUASSOS

FONTANERIA

- ↓ AXETA AIGUA FREDA
- ↑ AXETA AIGUA CALENTA
- XARXA AIGUA FREDA
- XARXA AIGUA CALENTA
- TUB DE RETURN
- ⊥ CLAU DE PAS

SANEJAMENT

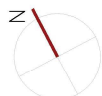
- TUB PVC
- ARQUETA DE PAS
- ARQUETA SIFÒNICA

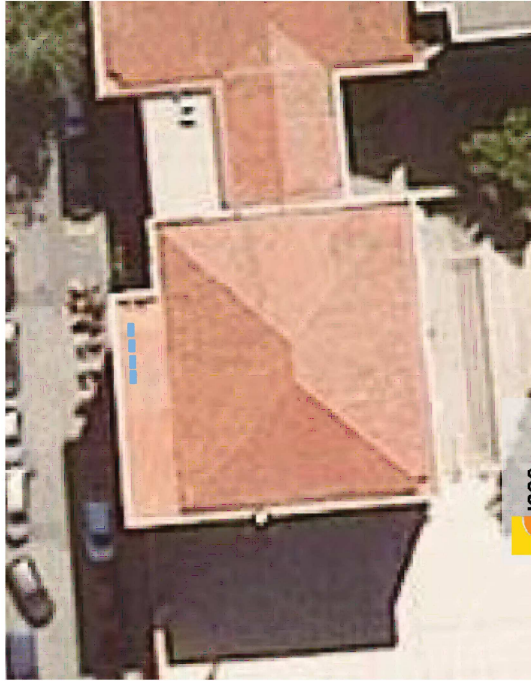
NOTA:

- SEPARACIO MAX ENTRE INODOR I BANYANT 1 M
- SEPARACIO MAX ENTRE ALTRES APARELLS I I BANYANT 2 M
- SEPARACIO MIN DE 30cm ENTRE TUBS D'AIGUA I LLUM

DIAMETRES, MATERIALS I PENDENTS

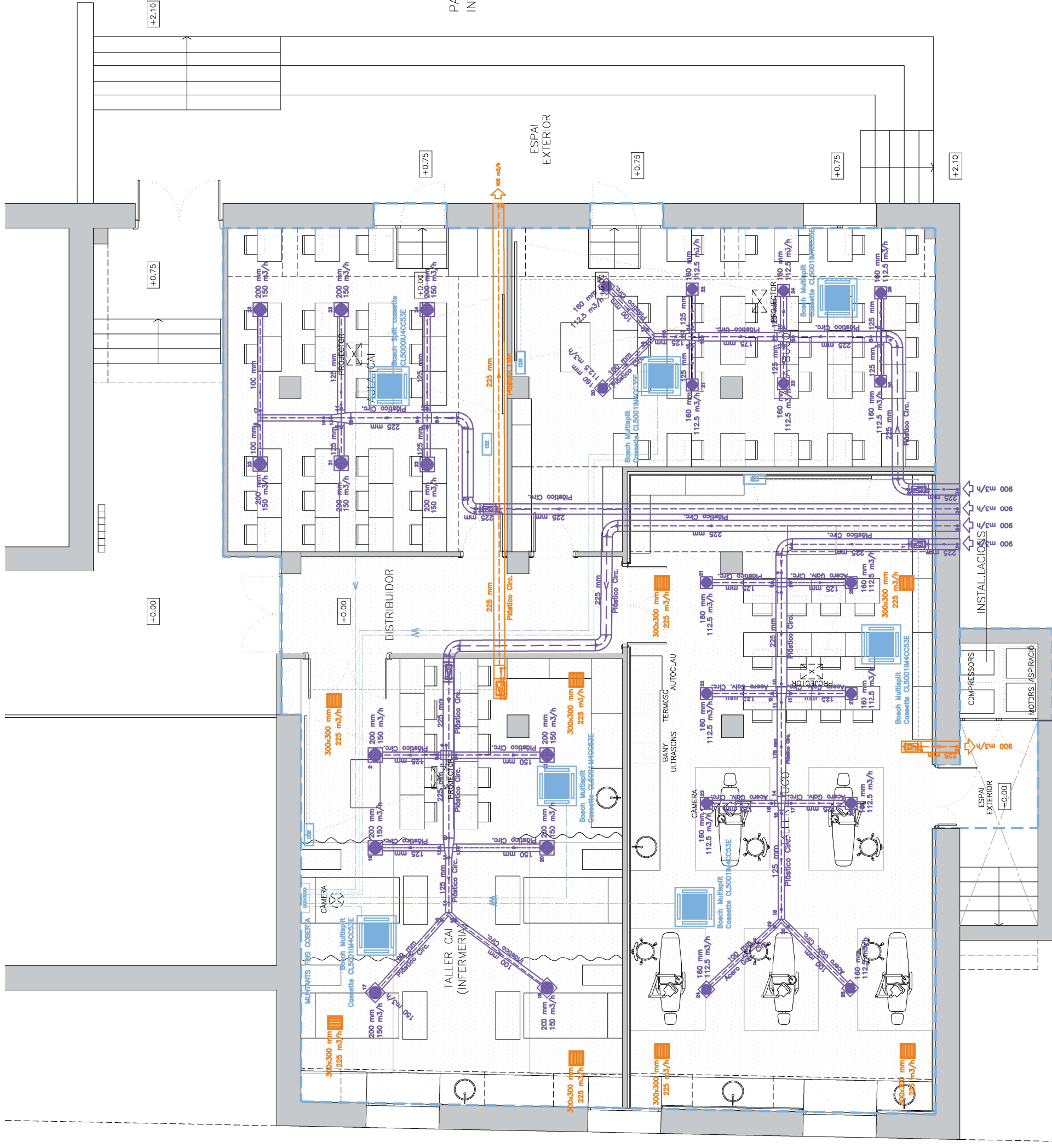
- SANEJAMENT: MATERIAL PVC, PENDENTS ENTRE EL 2% I 4%
- RENFAMANS I BIDET 32mm
 - DUTXA/BANYERA 40mm
 - VATER 100mm
 - AIGLERA CUINA/RENTADORA/RENTAVAJELLES 40mm
- FONTANERIA: MATERIAL POLIETILÈ RETICULAR
- RENFAMANS, BIDET I DUTXA 12mm
 - BANYERA 20mm
 - VATER 12mm CISTERNA, 25-40mm AMB FLUXOR
 - AIGLERA CUINA I RENFAMAJELLES 12mm
 - RENFADORA 20mm





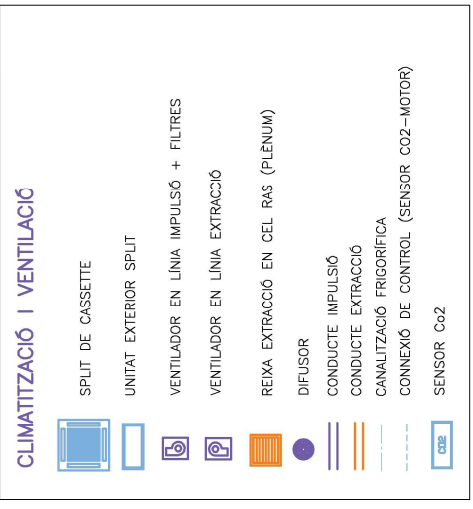
EMPLAÇAMENT UNITATS EXTERIORS CLIMATITZACIÓ COBERTA

CARRER DE JACINT BARRAU



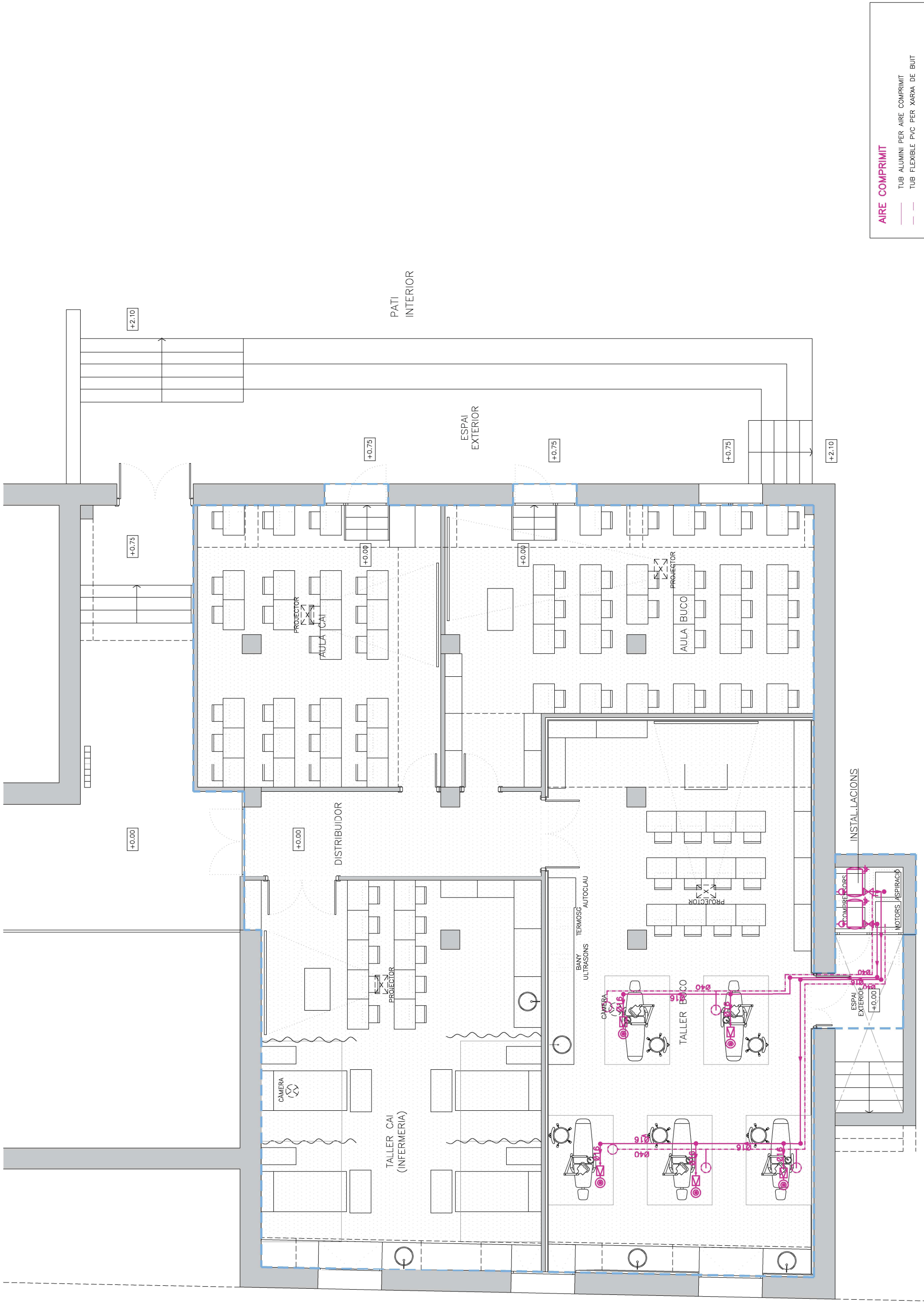
PATI
INTERIOR

ESPAI
EXTERIOR



PLANTA SEMISOTERRANI





CARRER DE JACINT BARRAU

PLANTA SEMISOTERRANI

PAU JANSÀ I OLIVÉ
Arquitecte

GENERALITAT DE CATALUNYA
Dept. d'Educació de Tarragona.

Promotor

2026-010
Ref

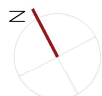
MAIG DE 2026
Data

A1 1/50 A3 1/100
Escala

PROJECTE BASIC I D'EXECUCIÓ
REFORMA PER DUES AULES I DOS TALLERS DE L'IES BAIXCAMP

INSTAL·LACIONS
AIRE COMPRIMIT

I.05



AIRE COMPRIMIT
 --- TUB ALUMINI PER AIRE COMPRIMIT
 --- TUB FLEXIBLE PVC PER XARXA DE BUIT