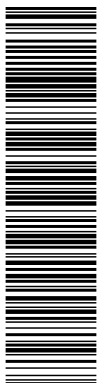


DOCUMENT Projecte : <b>OB49-25 PROJECTE Vol II - Doc gràfica</b>	IDENTIFICADORS	
ALTRES DADES Codi per a validació: <b>FYI6N-2L8GP-VLSGL</b> Data d'emissió: <b>25 de Juny de 2026 a les 8:53:14</b> Pàgina <b>1 de 18</b>	SIGNATURES	ESTAT <b>NO REQUEREIX SIGNATURES</b>



**mur**ARQUITECTURA

**PROJECTE EXECUTIU**  
**Construcció de nous serveis sanitaris**  
**a la planta baixa del Mercat de Sant Ildefons**  
**Cornellà de Llobregat**



Ajuntament de  
Cornellà de Llobregat

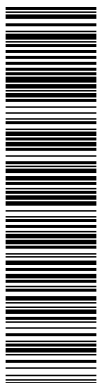
---

**05**

**Documentació gràfica**

**Barcelona, Març 2026**

DOCUMENT Projecte : <b>OB49-25 PROJECTE Vol II - Doc gràfica</b>	IDENTIFICADORS	
ALTRES DADES Codi per a validació: <b>FYI6N-2L8GP-VLSGL</b> Data d'emissió: <b>25 de Juny de 2026 a les 8:53:14</b> Pàgina <b>2 de 18</b>	SIGNATURES	ESTAT <b>NO REQUEREIX SIGNATURES</b>



**mur**ARQUITECTURA

**LLISTAT DE PLÀNOLS**

<b>Client</b>	Ajuntament de Cornellà de Llobregat
<b>Projecte</b>	<i>CONSTRUCCIÓ DE NOUS SERVEIS SANITARIS D'US PÚBLIC A LA PLANTA BAIXA DEL MERCAT SANT ILDEFONS</i>
<b>Fase</b>	Projecte executiu

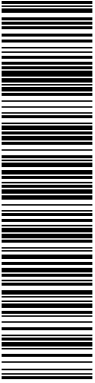
Nº	Codi	Plànol	DIN	Escala	Arxiu
		<b>IMPLANTACIÓ</b>			
01	LAV.A0.01	Plànol urbanístic. Plànols informatius Superfícies	A3	1:5000 1:2.000	04 IN A EA Mercat St Ildefons - LAVABOS.dwg

<b>ESTAT ACTUAL</b>					
02	LAV.A1.01	Distribució i superfícies PB	A3	1:50	04 IN A EA Mercat St Ildefons - LAVABOS.dwg
03	LAV.A1.02	Alçats i seccions	A3	1:50	04 IN A EA Mercat St Ildefons - LAVABOS.dwg
04	LAV.A1.03	Enderrocs i cotes PB	A3	1:50	04 IN A EA Mercat St Ildefons - LAVABOS.dwg
05	LAV.A1.04	Enderrocs i cotes Alçats i seccions	A3	1:50	04 IN A EA Mercat St Ildefons - LAVABOS.dwg

<b>ESTAT REFORMAT. ARQUITECTURA</b>					
06	LAV.A2.01	Distribució i superfícies PB	A3	1:50	05 IN A ER Mercat St Ildefons - LAVABOS.dwg
07	LAV.A2.02	Alçats i seccions	A3	1:50	05 IN A ER Mercat St Ildefons - LAVABOS.dwg
08	LAV.A2.03	Obra nova i cotes PB	A3	1:50	05 IN A ER Mercat St Ildefons - LAVABOS.dwg
09	LAV.A2.04	Obra nova i cotes Alçats i seccions	A3	1:50	05 IN A ER Mercat St Ildefons - LAVABOS.dwg
10	LAV.A2.05	C.vertical, fusteries, rev. verticals i paviments. Detall. PB	A3	1:50, 1:5	05 IN A ER Mercat St Ildefons - LAVABOS.dwg
11	LAV.A2.06	Comp. Horizontal (cel ras) PB	A3	1:50	05 IN A ER Mercat St Ildefons - LAVABOS.dwg
12	LAV.A2.07	C.vertical, fusteries, rev. verticals i paviments. Comp. Horizontal (cel ras) Alçats i seccions	A3	1:50	05 IN A ER Mercat St Ildefons - LAVABOS.dwg
13	LAV.A3.01	Fusteries 1	A3	1:50	05 IN A ER Mercat St Ildefons - LAVABOS.dwg
14	LAV.A3.02	Fusteries 2	A3	1:50	05 IN A ER Mercat St Ildefons - LAVABOS.dwg

Aquesta és una còpia impresa del document electrònic (Ref.: 9532921 FYI6N-2L8GP-VLSGL 70E8BF2AA8/C6050CC1BFE13828E776A937ZCDC) generada amb l'aplicació informàtica Firmadoc. El document no requereix signatures. Mitjançant el codi de verificació pot comprovar la validesa de la signatura electrònica dels documents signats en l'adreça web: <https://seu.electronicacomella.cat/portal/verificarDocumentos.do>





**murarquitectura**

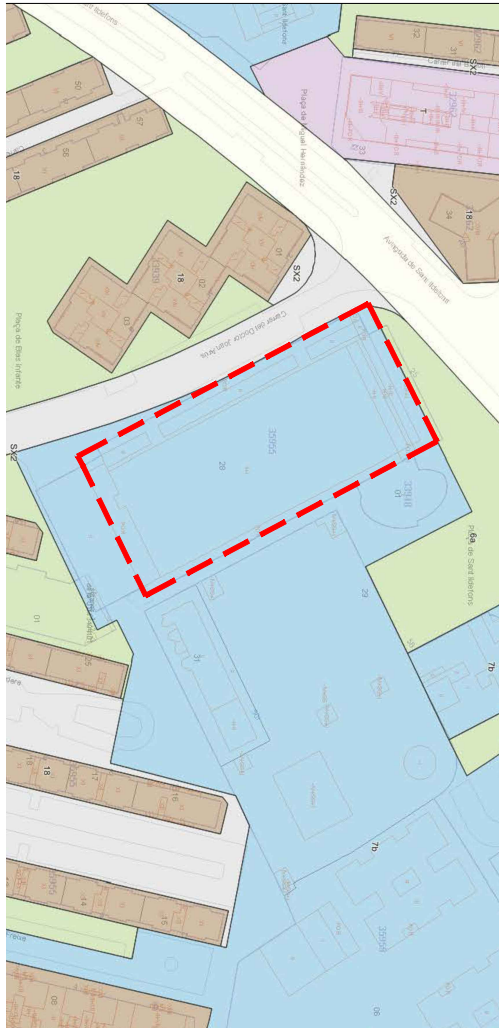
Reina Victoria, 26 Ent. 1s  
 08021 Barcelona  
 T. 34 93398767  
 www.mur-arq.com



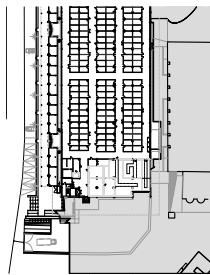
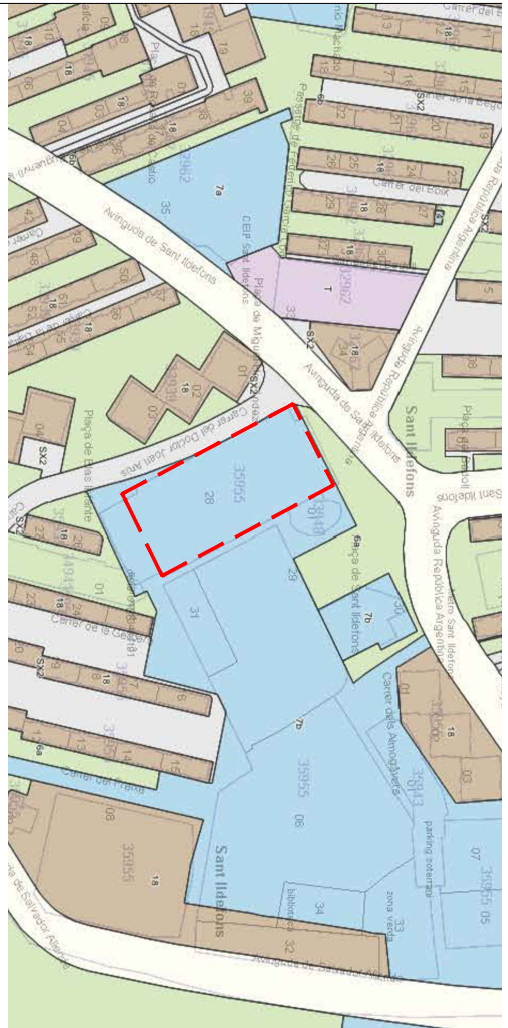
Encàrrec:  
 PROJECTE EXECUTIU  
 CONSTRUCCIÓ DE NOUS S. SANITARIS  
 DINS PÚBLIC A LA PLANTA BAYA  
 Ubicació:  
 MERCAT S. ILDEFONS(Av. Sant Ildefons s/n)

Data: 03/2026  
 Plànol: 01 / 15  
 PROJECTE EXECUTIU  
 CONSTRUCCIÓ DE NOUS S. SANITARIS  
 DINS PÚBLIC A LA PLANTA BAYA  
 Ubicació:  
 MERCAT S. ILDEFONS(Av. Sant Ildefons s/n)

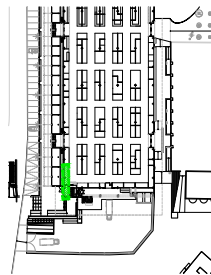
PLÀNOL URBANÍSTIC: E/ 1/2.000



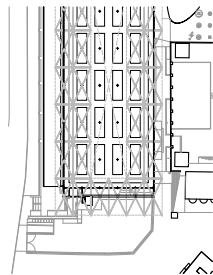
PLÀNOL URBANÍSTIC: E/ 1/5.000



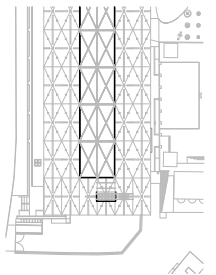
PLANTA SOTERRANI



PLANTA BAXA

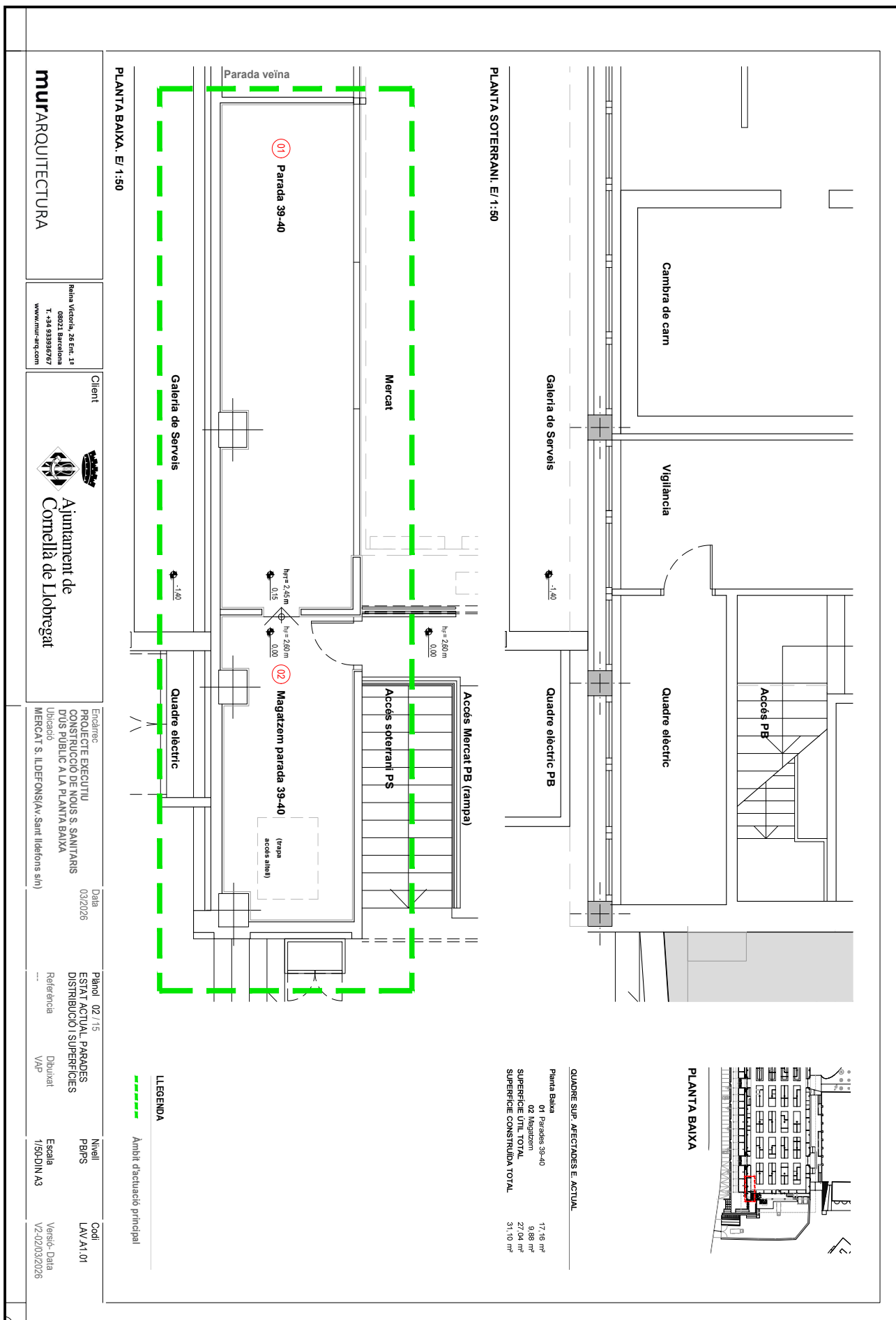
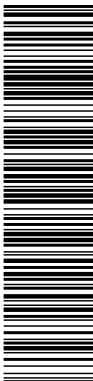


PLANTA PRIMERA



**LEGENDA**  
  
 --- Ambit d'actuació principal  
 --- Mercat de Sant Ildefons

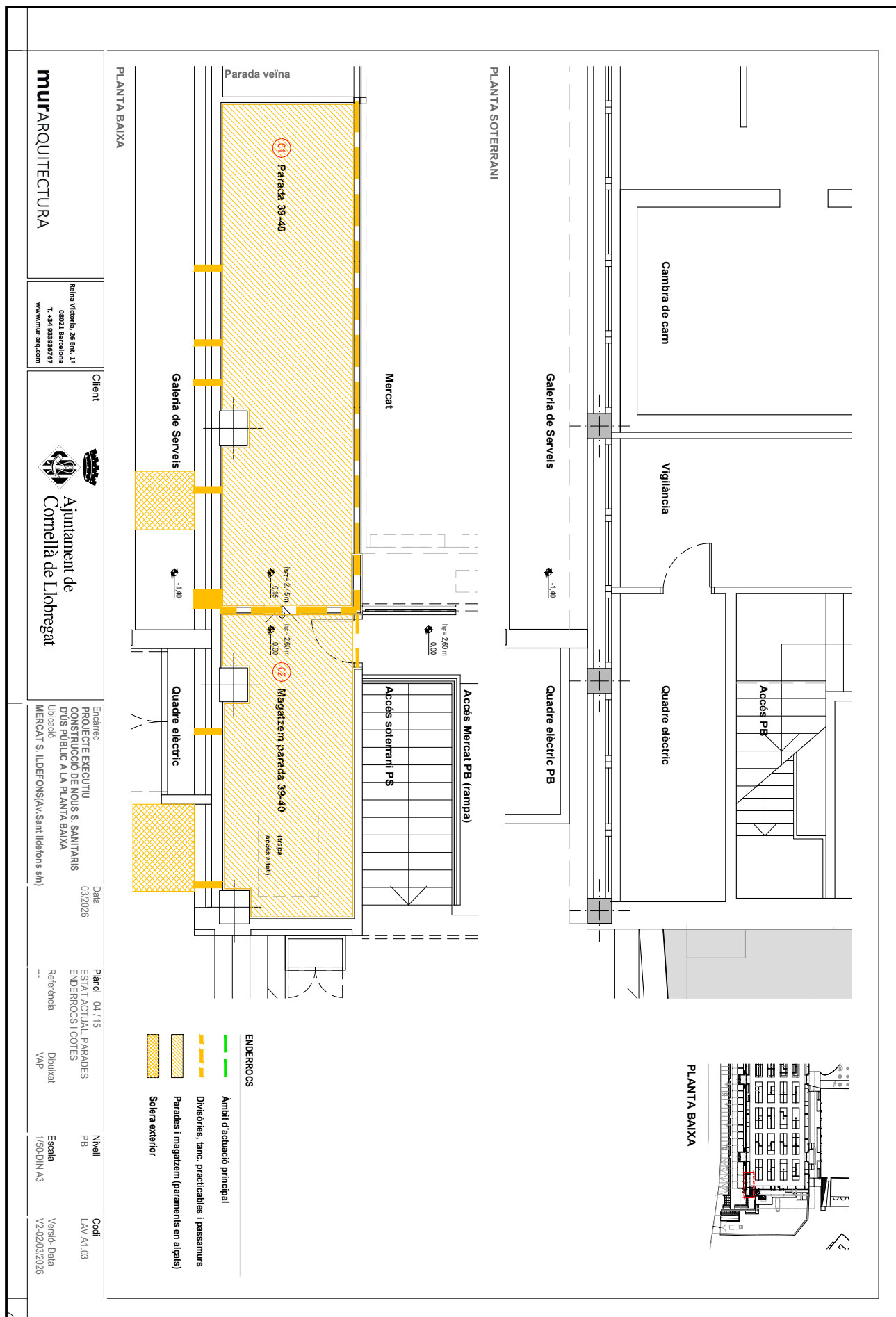
QUADRE SUP. AFECTADES E. ACTUAL	
Planta Baxa	
01 Parades 33-40	17,16 m <sup>2</sup>
02 Mercader	9,88 m <sup>2</sup>
<b>SUPERFICIE ÚTIL TOTAL</b>	<b>27,04 m<sup>2</sup></b>
<b>SUPERFICIE CONSTRUÏDA TOTAL</b>	<b>31,10 m<sup>2</sup></b>
QUADRE SUP. AFECTADES E. REFORMAT	
Planta Baxa	
01 Vestibul PMR	3,32 m <sup>2</sup>
02 Bany PMR	4,38 m <sup>2</sup>
03 Llabro homes	6,06 m <sup>2</sup>
04 Vestibul	3,37 m <sup>2</sup>
05 Llabro dones	7,66 m <sup>2</sup>
<b>SUPERFICIE ÚTIL TOTAL</b>	<b>24,79 m<sup>2</sup></b>
<b>SUPERFICIE CONSTRUÏDA TOTAL</b>	<b>31,10 m<sup>2</sup></b>

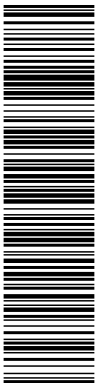
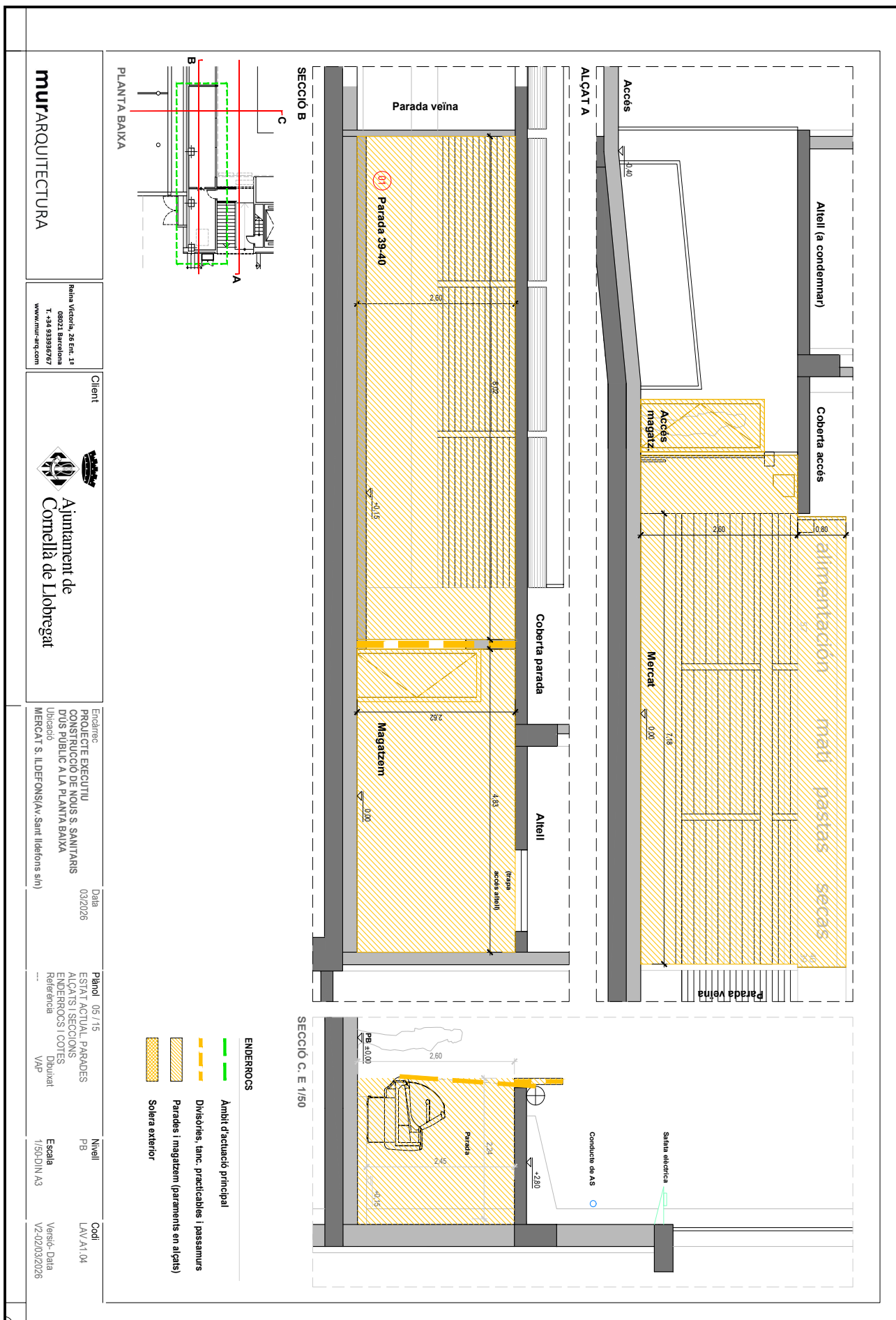


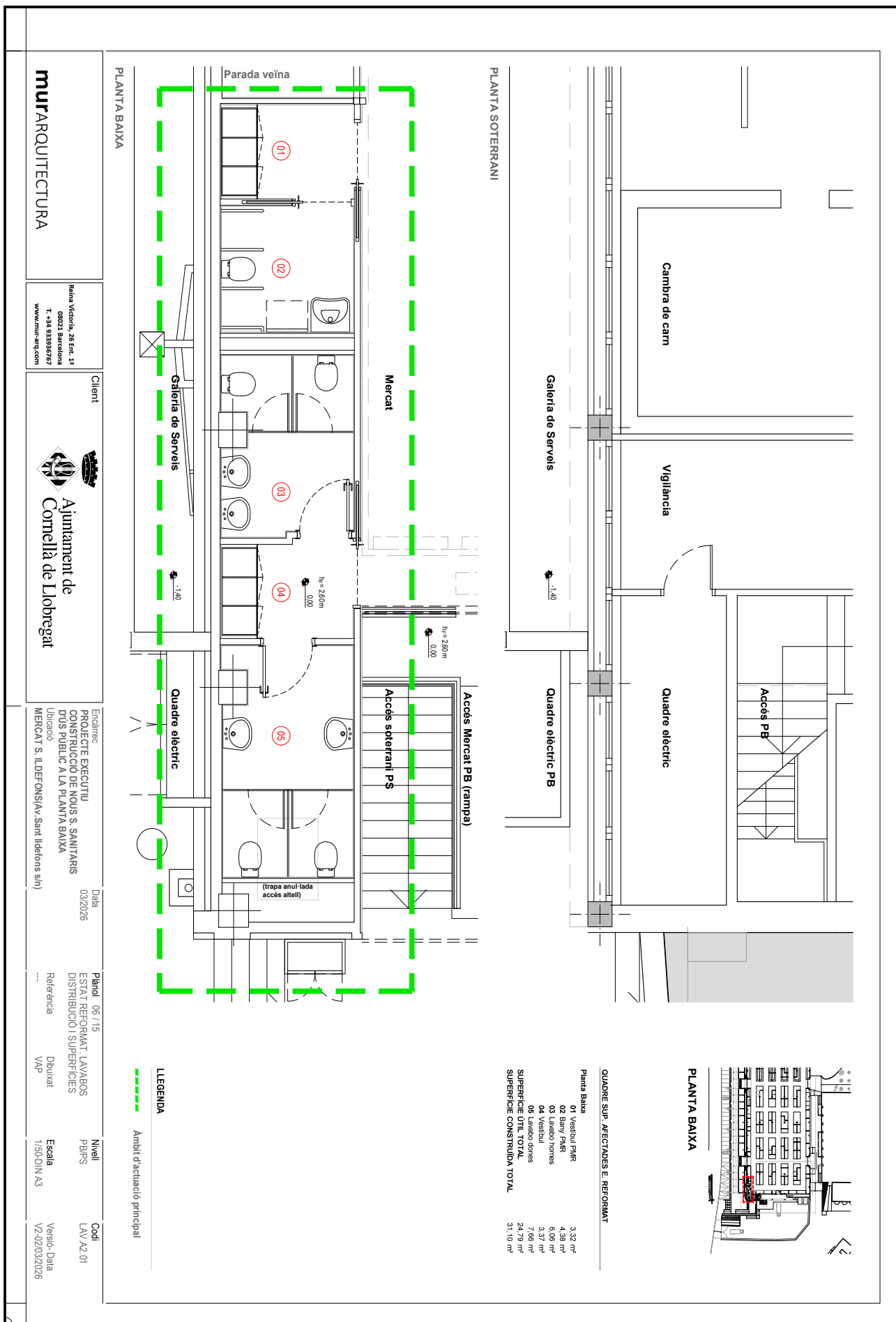
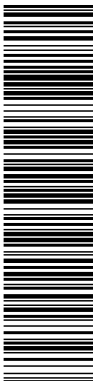




verificació pot comprovar la validesa de la signatura electrònica dels documents signats en l'adreça web: <https://seu.electronicacomella.cat/portals/verificarDocuments.do>







**murarquitectura**

Reina Vicenç, 26 Ent. 1a  
 08021 Barcelona  
 T. +34 933896767  
 www.mur-arq.com

Client  
  
**Ajuntament de Cornellà de Llobregat**

Engenyer  
 PROJECTE EXECUTIU  
 CONSTRUCCIO DE NOUS S. SANITARIS  
 DUS PUBLIC A LA PLANTA BAIXA  
 Ubicació  
 MERCAT S. ILDEFONS(Av. Sant Ildefons s/n)

Data  
 03/2026

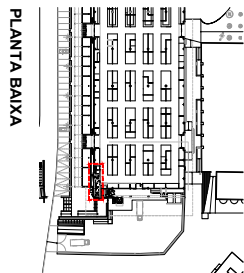
Planel  
 06 / 15  
 ESTAT REFORMAT LAVABOS  
 DISTRIBUCIO I SUPERFICIES  
 Referència  
 VAP

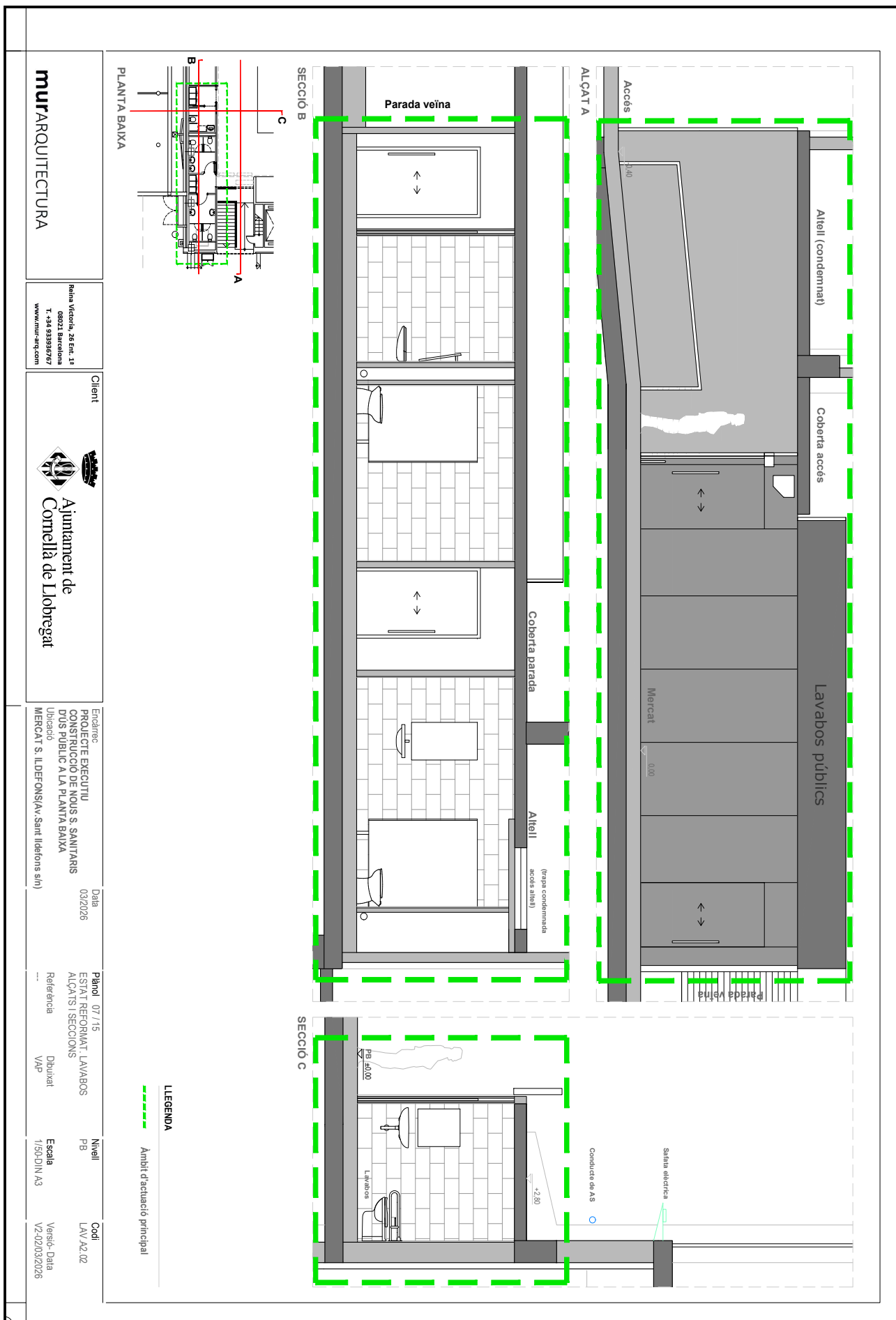
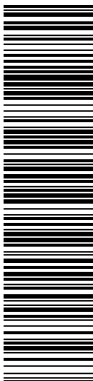
Codi  
 LAV A2.01  
 Versió/ Data  
 V2/02/03/2026

**LEGENDA**  
 - - - - - Àmbit d'actuació principal

**QUADRE SUP. AFECTADES E. REFORMAT**

Planta Baixa	
01 Vestibul PMR	3,32 m²
02 Bany PMR	4,38 m²
03 Lavabo homes	6,06 m²
04 Vestibul	3,37 m²
05 Lavabo dones	7,66 m²
<b>SUPERFICIE UTIL. TOTAL</b>	<b>24,79 m²</b>
<b>SUPERFICIE CONSTRUÏDA TOTAL</b>	<b>31,10 m²</b>





**murarquitectura**

Reina Vicenç, 26 Ent. 1a  
08021 Barcelona  
T. +34 93389767  
www.mur-arq.com

Client



**Ajuntament de  
Cornellà de Llobregat**

Enginyer:  
PROJECTE EXECUTIU  
CONSTRUCCIO DE NOUS S. SANITARIS  
DUS PÚBLIC A LA PLANTA BAIXA  
Ubicació:  
MERCAT S. ILDEFONS(Av. Sant Ildefons s/n)

Data

03/2026

Plànol 07/15

ESTAT REFORMAT LAVABOS  
ALÇATS I SECCIONS

Dibuixat  
VAP

Referència

Nivell

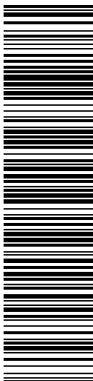
PB

Codi

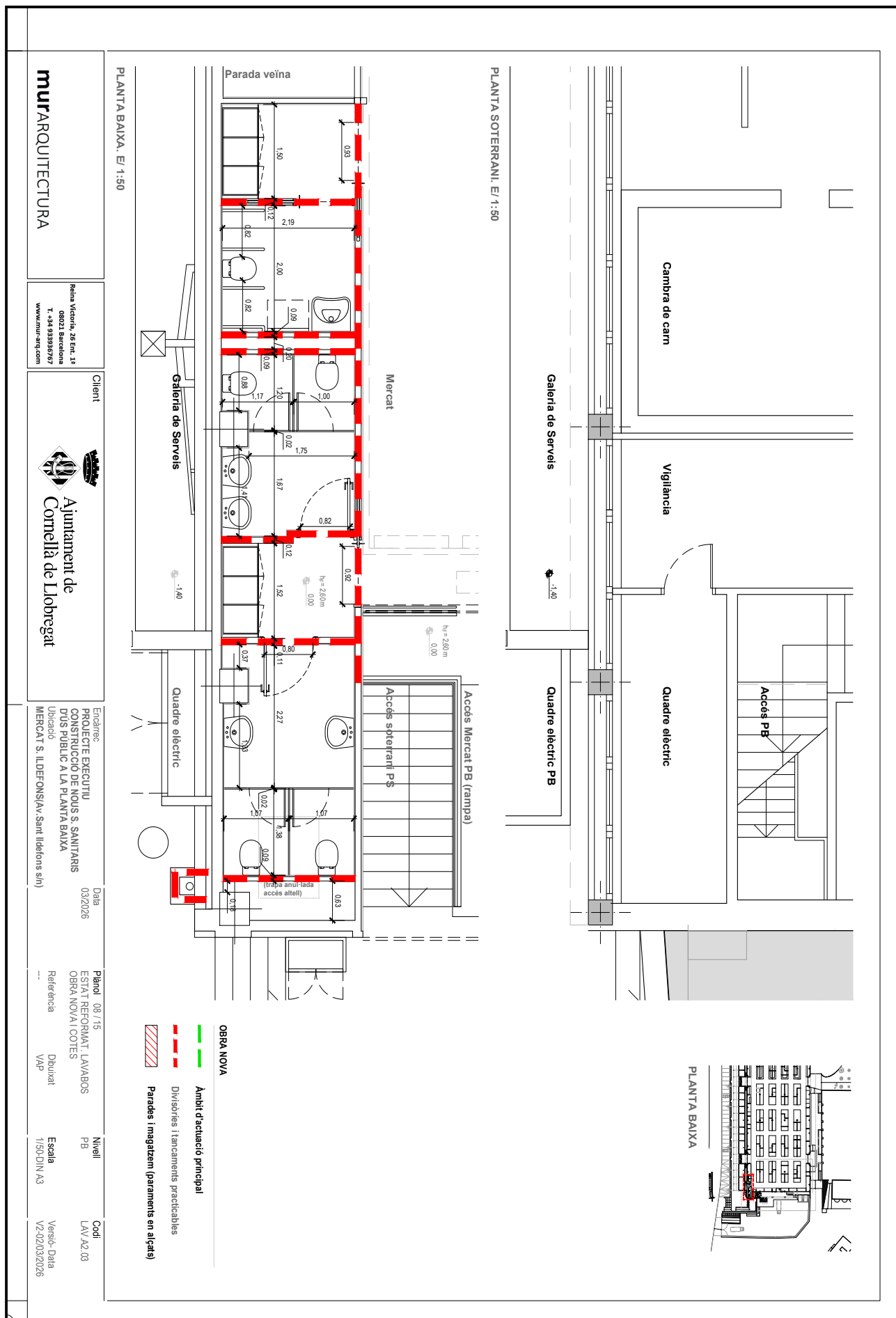
LAV A2 02

Escala 1/50/DIN A3

Versió Data  
V2/2026/03/2026



verificació pot comprovar la validesa de la signatura electrònica dels documents signats en l'adreça web: <https://sedelectronica.comella.cat/portals/verificarDocumentos.do>



**murarquitectura**

Reina Vicenç, 26 Ent. 1a  
08021 Barcelona  
T. +34 933939767  
www.mur-arq.com

Client  
  
**Ajuntament de  
Cornellà de Llobregat**

Engenyer:  
PROJECTE EXECUTIU  
CONSTRUCCIÓ DE NOUS S. SANITARIS  
DUS PÚBLIC A LA PLANTA BAIXA  
Ubicació:  
MERCAT S. ILDEFONS(Av. Sant Ildefons s/n)

Data  
03/2026

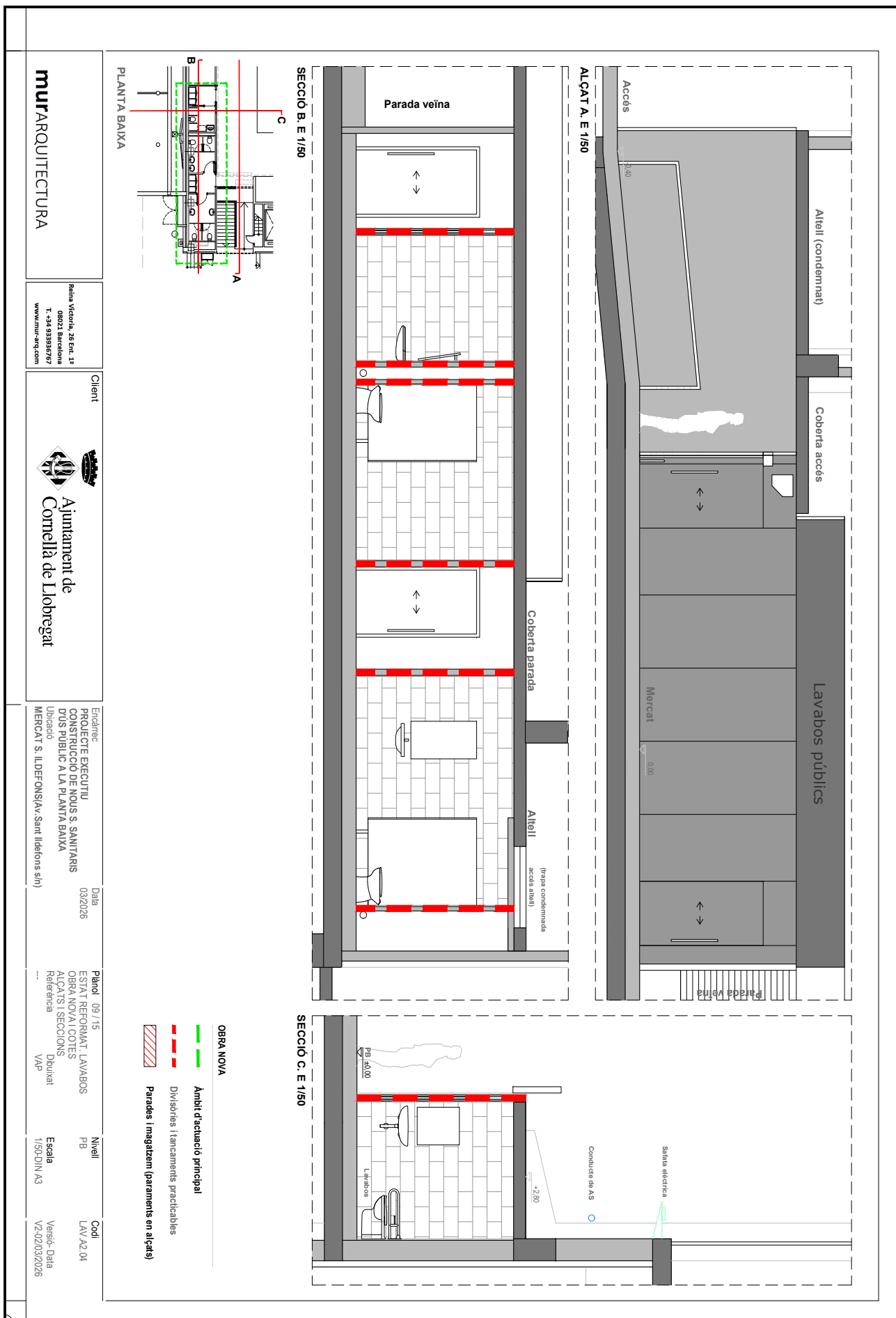
Planol: 08 / 15  
ESTAT REFORMAT L'AVANÇOS  
OBRA NOVA I COTES  
Referència  
Dibuixat  
VAP

Nivell  
PB

Codi:  
LAV A2.03  
Escala  
1/50/DIN A3  
Versió: Data  
V2/2026/2026



Aquesta còpia és una còpia impresa d'un document electrònic (Ref.: 965292121 FYI6N-2L8GP-VLSGL 70E8BF2AA48/C65050CC13BF1-1BF1-3E18E76A8377ZCDC) generada amb l'aplicació informàtica Firmadoc. El document no requereix signatures. Mitjançant el codi de verificació pot comprovar la validesa del document electrònic i la veritat de la signatura electrònica dels documents signats en l'adreça web: <https://seu.electronicacomella.cat/portal/verificarDocumentos.do>



**murarquitectura**

Reina Vicens, 26 Ent. 1a  
08021 Barcelona  
T. +34 938398767  
www.mur-arq.com

Client



**Ajuntament de  
Cornellà de Llobregat**

Engenyer:  
PROJECTE EXECUTIU  
CONSTRUCCIO DE NOUS S. SANITARIS  
DUS PÚBLIC A LA PLANTA BAIXA  
Ubicació:  
MERCAT S. ILDEFONS(Av. Sant Ildefons s/n)

Data

03/2026

Plànol

09 / 15

ESTAT REFORMAT LAVABOS  
OBRA NOVA COTES  
ALÇATS I SECCIONS  
Referència

Nivell

PB

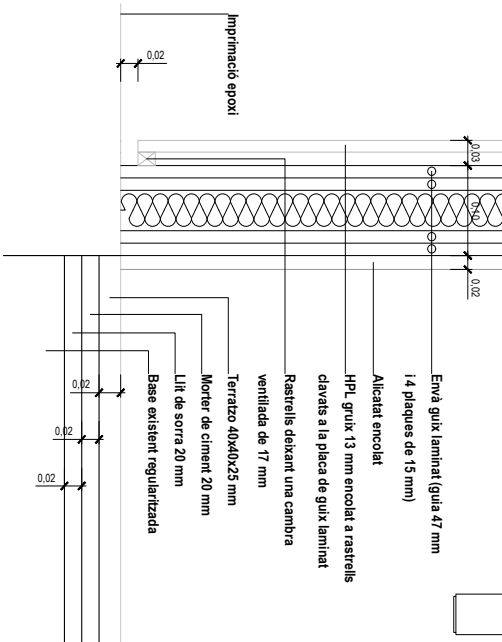
Codi

LAV A2 04

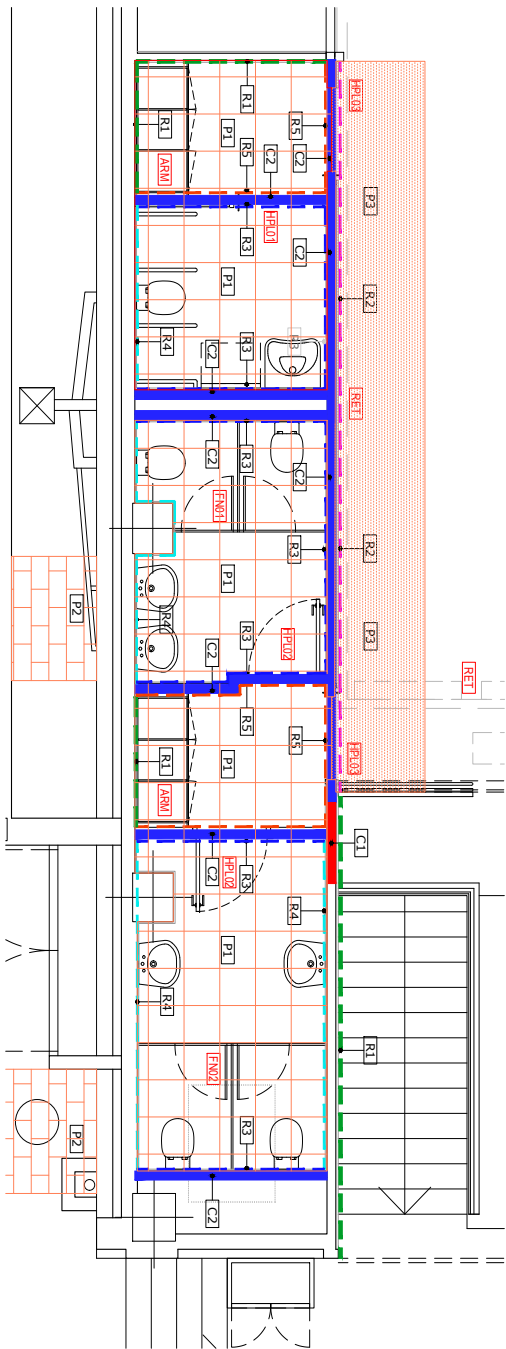
Escala  
7/50/DIN A3

Versió/ Data  
V2/02/03/2026

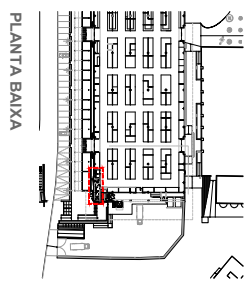
Dibuixat  
VAP



DETALL ESQUEMÀTIC (secció per la base del tancament entre lavabo i mercat). E1:15



- REVESTIMENTS VERTICALS
- R1. Arrebossat i pintat RAL 9010
  - R2. Alicat HPL, color standard a definir per la DF
  - R3. Alicat gres porcel·lani blanc de 30x60 cm (mostra a escollir per la DF)
  - R4. Arrebossat i alicat gres porcel·lani blanc de 30x60 cm (mostra a escollir per la DF)
  - R5. Pintat RAL 9010
- PAVIMENTS
- P1. Terrazo antilicant 40x40 cm (mostra a escollir per la DF)
  - P2. Prefabricat (igual a l'existent)
  - P3. Acabat amb polures (igual a l'existent en la zona de venda (impermeab))
- COMPARTIMENTACIÓ HORIZONTAL
- SO1. Cel·las continu amb 2 PGL i subestructura
  - SO2. Pintat RAL 9010



PLANTA BAIXA

COMPARTIMENTACIÓ, FUSTERIES I ACABATS

- COMPARTIMENTACIÓ VERTICAL
- CI. Envà d'obra de fàbrica de toixana 09.15.29 cm
  - Envà de guix laminat compost per 2 PGL + guix 45 mm amb llana de roca + 2 PGL (excepte en envans interiors)
- FUSTERIES
- FU01. Porta corredissa DM lacat RAL 9010, pas llure 82cm
  - FU02. Porta batent DM lacat RAL 9010, pas llure 82cm
  - HPL. Porta corredissa HPL, color standard a definir per la DF, pas llure 82cm
  - FN01. Divisoria HPL, color standard a definir per la DF (lavabo H)
  - FN02. Divisories HPL, color standard a definir per la DF (lavabo D)
  - RET. Retol d'alumini, color standard a definir per la DF
  - ARM. Armari block DM lacat RAL 9010

**murarquitectura**

Reina Vicenya, 26 Ent. 1<sup>a</sup>  
08021 Barcelona  
T. +34 933898767  
www.mur-arq.com

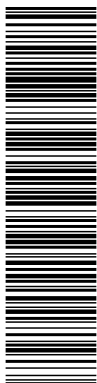
**Ajuntament de  
Cornellà de Llobregat**

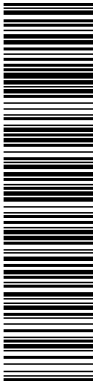
Engenyer:  
PROJECTE EXECUTIU  
CONSTRUCCIÓ DE NOUS S. SANITARIS  
DUIS PÚBLIC A LA PLANTA BAIXA  
Ubicació:  
MERCAT S. ILDEFONS(S/Av. Sant Ildefons s/n)

Data: 03/2026

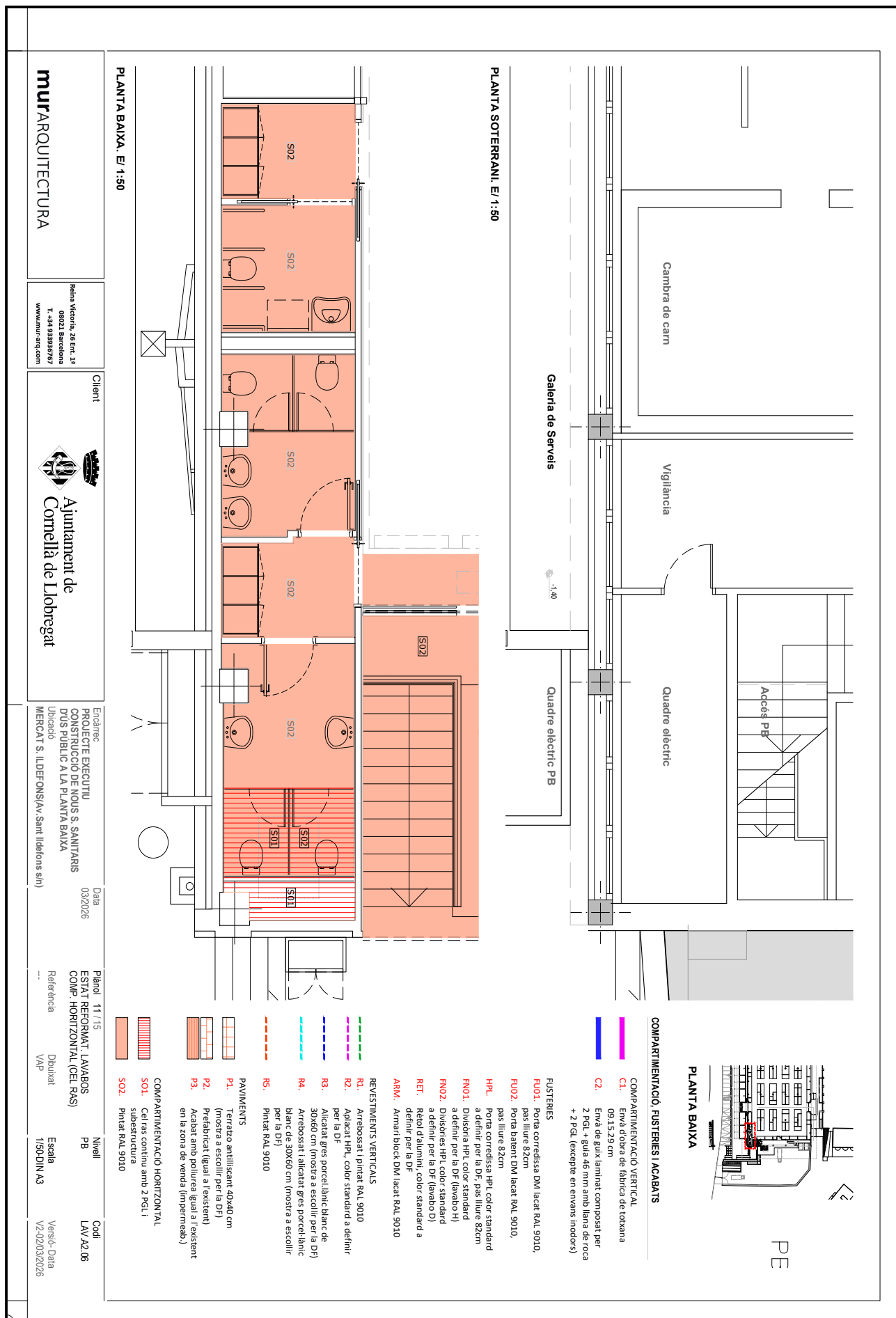
Planel·la: 10 / 75  
ESTAT: REFORMAT LAVABOS  
REV. VERTICALS I PAVIMENTS  
Referència: Dòminat VAP

Codi: LAV.02.05  
Versió: Data: V2:02/03/2026





El document no requereix signatures. Mitjançant el codi de verificació es pot comprovar la validesa del document i la veritat de la signatura electrònica dels documents signats en l'adreça web: <https://seu.electronica.comella.cat/portals/verificarDocuments.do>



**murarquitectura**

Reina Vicenla, 26 Ent. 1s  
08021 Barcelona  
T. +34 933898767  
www.mur-arq.com

Client



**Ajuntament de  
Cornellà de Llobregat**

Engenyer  
PROJECTE EXECUTIU  
CONSTRUCCIÓ DE NOUS S. SANITARIS  
DUS PÚBLIC A LA PLANTA BAIXA  
Ubicació  
MERCAT S. ILDEFONS(Av. Sant Ildefons s/n)

Data  
03/2026

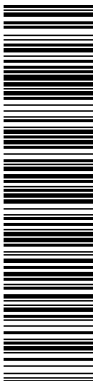
Planel  
11 / 15  
ESTAT REFORMAT L.AVARS  
COMF: HORIZONTAL (CEL RAS)  
Referència

Dibuixat  
VAP

Escala  
1/50 DIN A3  
Versió/ Data  
V2/02/03/2026

Codi:  
LAV A2.06





**murarquitectura**

Reina Vicenç, 26 Ent. 1s  
08021 Barcelona  
T. +34 93398767  
www.mur-arq.com



Ajuntament de  
**Cornellà de Llobregat**

Encàrrec:  
**PROJECTE EXECUTIU  
CONSTRUCCIÓ DE NOUS S. SANITARIS  
DUS PÚBLIC A LA PLANTA BAJA  
UBICACIÓ  
MERCAT S. ILDEFONS(Av. Sant Ildefons s/n)**

Data  
03/2026

Planol 13 / 15  
ESTAT REFORMAT: LAVABOS  
FUSTERIES 01

Dibuixat  
VAP

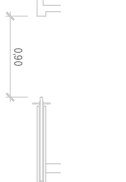
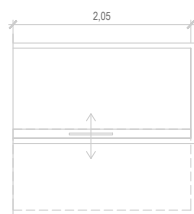
Escala  
1/50 DIN A3

Versió: Data  
V2/02/03/2026

Codi:  
LAV A3 01

FUSTERIA DE FUSTA

Representació  
Alçat



Referència material  
**HPl.01**  
Porta HPL  
composada per una fulla corredissa  
Ample de pas 90 cm

**HPl.02**  
Porta HPL  
composada per una fulla de  
82 cm

Acabat  
Color standard a definir

Color standard a definir

Ferratges i accessoris  
Tiradors i escuts  
tanca

Manetes i escuts

Unitat

1 Lavabo PMR

1 Lavabo H  
1 Lavabo D

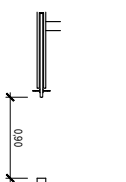
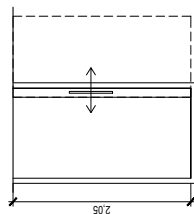
Total Unitats

1

2 (1 esquerra - 1 dreta)

FUSTERIA DHPL

Representació  
Alçat



Referència material  
**HPl.03**  
Porta HPL  
composada per una fulla corredissa  
Ample de pas 90 cm

Color standard a definir

Ferratges i accessoris  
Tiradors i escuts

Unitat

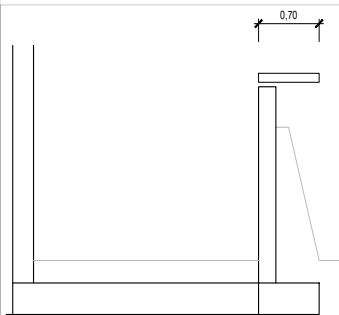
1 Vestibul lavabo PMR  
1 Vestibul lavabos H-D

Total Unitats

2

RÈTOL ALUMINI

Representació  
Alçat



Referència material  
**RET**

Rètol de composite fixat a subestructura metàl·lica

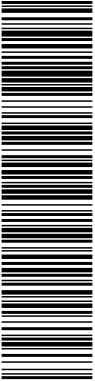
Acabat  
ColorRAL a definir

Ferratges i accessoris  
Subestructura auxiliar necessària mitjançant  
tubulars

Unitat

PB (7.2 + 3.0 m)

Total Unitats



**murarquitectura**

Reina Vicenç, 26 Ent. 1s  
08021 Barcelona  
T. 934 939397  
www.mur-arq.com

Client



Ajuntament de  
Cornellà de Llobregat

Engenyer:  
**PROJECTE EXECUTIU  
CONSTRUCCIO DE NOUS S. SANITARIS  
DUS PÚBLIC A LA PLANTA BAJA**  
Ubicació:  
MERCAT S. ILDEFONS(Av. Sant Ildefons s/n)

Data

03/2026

Planol 14 / 15

ESTAT REFORMAT: LAVABOS  
FUSTIERS 02

Referència

---

Dibuixat  
VAP

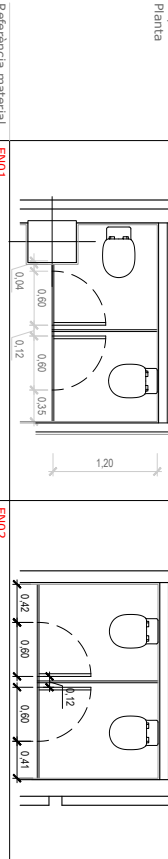
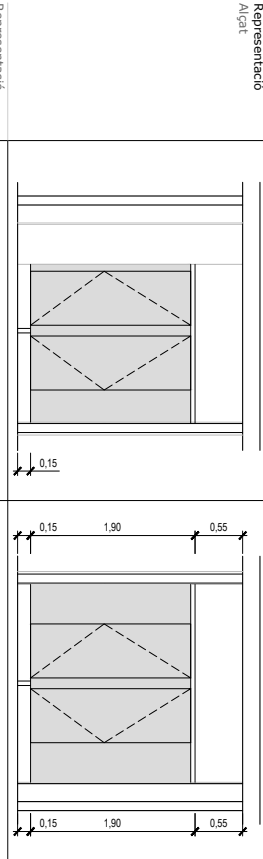
Escala

1/50 DIN A3

Codi:  
LAV A3 02

Versió: Data  
V2/2026/2026

TANCAMENT FENOLIC  
Representació  
Alçat



Referència material	<b>FN01</b> Cabines d'indors model Staf C-7 o equivalent, construïdes en compacte de resines fenoliques de 12 mm (griflagues, hidrovagues i antibacterianes)	<b>FN02</b> Cabines d'indors model Staf C-7 o equivalent, construïdes en compacte de resines fenoliques de 12 mm (griflagues, hidrovagues i antibacterianes)
Acabat	Color standard a escollir per la DF	Color standard a escollir per la DF
Ferratges i accessoris	Perfiteria d'alumini acabat color plata mate Frontisses sense molla, pomis, condemes Peus regulables i cargols d'acer ionox AISI 304 Qualitat standard D-S2	Perfiteria d'alumini acabat color plata mate Frontisses sense molla, pomis, condemes Peus regulables i cargols d'acer ionox AISI 304 Qualitat standard D-S2
Unitat	1 Nucli lavabos homes	1 Nucli lavabos dones
Total Unitats	2 (ma dreta i ma esquerra)	2 (ma dreta i ma esquerra)

