

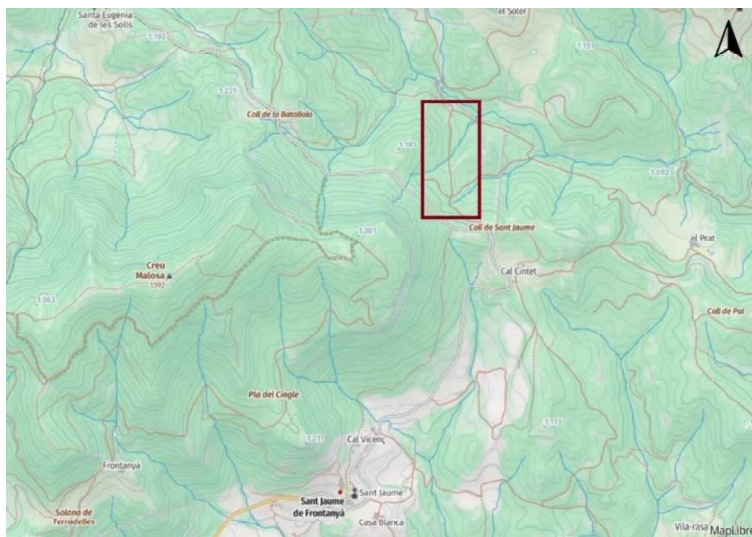
L'ARRANJAMENT DEL TRAM DEL CAMÍ QUE SURT DEL COLL DE SANT JAUME, A LES COORDENADES $x=419.848,48$ $y=4672.114,79$, FINS A LA FONT DE LA MATA, A LES COORDENADES $x=419.827,28$ $y=4.672.509,12$, EN DIRECCIÓ A TUBAU, MUNICIPI DE SANT JAUME DE FRONTANYÀ

SANT JAUME DE FRONTANYÀ



2026

MEMÒRIA VALORADA PER A L'ARRANJAMENT DEL TRAM DEL CAMÍ QUE SURT DEL COLL DE SANT JAUME, A LES COORDENADES $x=419.848,48$ $y=4672.114,79$, FINS A LA FONT DE LA MATA, A LES COORDENADES $x=419.827,28$ $y=4.672.509,12$, EN DIRECCIÓ A TUBAU, MUNICIPI DE SANT JAUME DE FRONTANYÀ



Municipi: Sant Jaume de Frontanyà

Situació: Tram del camí que surt del Coll de Sant Jaume en direcció a Tubau

Promotor: Ajuntament de Sant Jaume de Frontanyà
Plaça de l'Ajuntament s/n
08619 Sant Jaume de Frontanyà

Arquitecte: Josep Novellas i Casabella
arquitecte col·legiat 19.133/7
Passeig de la Pau, núm. 41
08600 Berga

JOSEP
NOVELLAS
CASABELLA /
num:19133-7

Firmado digitalmente
por JOSEP NOVELLAS
CASABELLA /
num:19133-7
Fecha: 2026.01.14
11:58:33 +01'00'

INDEX

Memòria descriptiva de les obres

- 1.- Antecedents
- 2.- Ordre de redacció
- 3.- Resum d'estudis tècnics precedent, que serveixen de base per a la redacció de la memòria valorada per a la pavimentació de dos trams de camí que surt del Coll de Sant Jaume, de Sant Jaume de Frontanyà en direcció a Tubau.
- 4.- Població i necessitats
- 5.- Solució adoptada
- 6.- Descripció de les obres
- 7.- Compliment de la normativa vigent
- 8.- Pressupost de les obres I Valoració econòmica
- 9.- Estudi bàsic de seguretat i salut
- 10.- Gestió de Residus
- 11.- Termini de l'obra
- 12.- Consideracions finals

Característiques generals

Annex 1: Estudi bàsic de seguretat i salut

Annex 2: Gestió de Residus

Plànols

- 1.- Situació
- 2.- Emplaçament
- 3.- Punts d'arranjament

MEMÒRIA DESCRIPTIVA DE LES OBRES

1.- ANTECEDENTS

El municipi de Sant Jaume de Frontanyà te una xarxa de camins de terra, alguns en mal estat, degut a les inclemències del temps (fortes pluges), i degut a unes pendents pronunciades, l'aigua malmès es seu paviment.

L'Ajuntament de Sant Jaume de Frontanyà vol realitzar una actuació d'arranjament, que sigui definitiva, ja que cada any s'han d'arranjar camins de terra amb una forta pendent, que consistirà en pavimentar amb formigó amb fibra, el tram del camí que va des del Coll de Sant Jaume, a les coordenades UTM $x=419.848,47$ $y=4.672.117,79$, fins a la Font de la Mata, a les coordenades UTM $x=419.827,28$ $y= 4.672.509,12$ en direcció a Tubau, i també arranjar la cuneta per tal de dirigir l'aigua cap a punt de desaigna, per millorar la seguretat de circulació dels vehicles i evitar el deteriorament degut a les inclemències climàtiques.

Aquesta actuació en aquest camí, al ser de terra, i malgrat que s'hi ha anat posant graves, per la pluja, es fan forats i solcs, que si no es reparen es van fent mes grans, fent escorxaments que el fan intransitable per al vehicles.

En aquest tram, ja si va fer una actuació a l'any 2020, que va consistir en tapar forats d'escorxament produïts per les fortes pluges i estesa de graves, i en l'any 2024, vàrem tornar a arranjar el mateix tram, que per la pendent que te, continua el deteriorant-se.

Es vol fer una solució definitiva, com ja s'ha fet a d'altres camins, que es el de formigonar el camí amb formigó de fibres.

Aquesta actuació és necessària i imprescindible, ja que degut als forts temporals i les fortes pluges, van fent malbé el paviment de terra, trams que no estan formigonats, del camí que va des del Coll de Sant Jaume en direcció a Tubau, tram , que te una longitud total de **419,28** metres, i l'arranjament de la cuneta.

2.- ORDRE DE REDACCIÓ DE LA MEMÒRIA VALORADA PER A LA PAVIMENTACIÓ DEL TRAM DEL CAMÍ QUE SURT DEL COLL DE SANT JAUME EN DIRECCIÓ A TUBAU, I L'ARRANJAMENT D'UN TRAM DE LA CUNETA.

L'Ajuntament de Sant Jaume de Frontanyà ha encarregat al tècnic Josep Novellas i Casabella, arquitecte col·legiat al Col·legi Oficial d'Arquitectes de Catalunya, amb el número de col·legiat 19.133/7, la redacció de la memòria valorada per a la pavimentació amb formigó amb fibres del tram del camí que va des del Coll de Sant Jaume en direcció a Tubau, a les coordenades UTM $x=419.848,47$ $y=4.672.117,79$, fins a la Font de La Mata, a les coordenades UTM $x=419.827,28$ $y= 4.672.509,12$ així com l'arranjament de la cuneta del mateix tram.

3.- RESUM D'ESTUDIS TÈCNICS PRECEDENTS, QUE SERVEIXEN DE BASE PER A LA RECACCIÓ DE LA MEMÒRIA VALORADA PER A LA PAVIMENTACIÓ DEL TRAM DEL CAMÍ QUE SURT DEL COLL DE SANT JAUME EN DIRECCIÓ A TUBAU, I L'ARRANJAMENT D'UN TRAM DE LA CUNETA

Per a la redacció d'aquest projecte s'han tingut en compte els següents estudis:

- Inspecció visual de l'estat dels camins.
- Presa de mesures sobre el terreny
- Compliment de normatives sobre fermes de camins
- Disposicions de Seguretat i Salut
- Necessitats de l'Ajuntament de Sant Jaume de Frontanyà

4.- POBLACIÓ I NECESSITATS

La població directament beneficiària de les obres són tots els habitants dels municipi de Sant Jaume de Frontanyà, i els habitants de les masies de "Ribollet", "Cap dels Camps", "Tubau", "El Soler", "Cal Roma", "Cal Trempat", "Cal Eugasser", algunes que s'estan rehabilitant i d'altres ja rehabilitades i alguna per a rehabilitar.

El manteniment de la vialitat interior assegura la no desertització de la població disseminada existent en sòl no urbanitzable.

5.- SOLUCIÓ ADOPTADA

L'obra projectada no contempla canvis de traçat, ni ampliacions de la calçada. Aquesta actuació consisteixen en:

- Replanar i compactar els solcs produïts per l'aigua, amb material tolerable de la pròpia excavació.
- Pavimentació amb formigó amb fibres estès directament de "cubà" i reglejat, deixant la cara superior rugosa per tal de que no patinin els vehicles.
- Arranjament de la cuneta, realitzant l'excavació adequada per anivellar, perfilar i repassar el voral d'una part del camí.

6.- DESCRIPCIÓ DE LES OBRES

El paviment de formigó es considera una opció bona pel tipus de terreny de base, pels pendents i per la durabilitat. També perquè davant que les cunetes queden plenes, permet el pas de l'aigua sense erosionar-se.

Les obres consisteixen primerament en l'anivellació del terreny, mitjançant l'aportació de subbase amb material tolerable de la pròpia excavació.

L'ARRANJAMENT DEL TRAM DEL CAMÍ QUE SURT DEL COLL DE SANT JAUME, A LES COORDENADES $x=419.848,48$ $y=4672.114,79$, FINS A LA FONT DE LA MATA, A LES COORDENADES $x=419.827,28$ $y=4.672.509,12$, EN DIRECCIÓ A TUBAU, MUNICIPI DE SANT JAUME DE FRONTANYÀ

Una vegada anivellat es pavimentarà amb formigó de resistència HA-25/B/20/IIa , consistència tova per aplicació manual , àrid màxim 20 mm ambient IIa, i un gruix de entre 10 i 15 cm i acabat rugós la part superior.

L'amplada mitja pavimentada es de 3,00 metres.

Pel que fa a la recollida i conducció d'aigües, es perfilaran les cunetes, de tal manera que es condueixin les aigües fins a la part inferior on hi ha el torrent del Llimosell.

7- COMPLIMENT DE LA NORMATIVA VIGENT:

Codi Tècnic Edificació EHE 98 Instrucció de Formigó Estructural R.D. 1627/1997 de disposicions de Seguretat i Salut en les obres RC-03 de recepció de ciments.

Instrucció 6.1 y 2-IC sobre seccions de fermes de carreteres”

Drenatge superficial.

L'ARRANJAMENT DEL TRAM DEL CAMÍ QUE SURT DEL COLL DE SANT JAUME, A LES COORDENADES $x=419.848,48$ $y=4672.114,79$, FINS A LA FONT DE LA MATA, A LES COORDENADES $x=419.827,28$ $y=4.672.509,12$, EN DIRECCIÓ A TUBAU, MUNICIPI DE SANT JAUME DE FRONTANYÀ

8.- PRESSUPOST DE LES OBRES

- 1.- Transport i trasllat de maquinària fins el punt d'obra
- 2.- Replanar i compactar les rases amb material tolerable de la pròpia obra
- 3.- Paviment de formigó HA-25/B/20/I amb fibres de consistència tova i grandària màxima del granulat 20 mm, escampat des de camió amb estesa i acabat rugós.
- 4.- Arranjament de la cuneta que consistirà en fer la rasa, perfilament i refinat de la mateixa amb mitjans mecànics.

Paviment dels trams

Longitud total: 419,28 metres

Tram Longitud 419,28 m.

Coord. UTM Inici: $x=419.848,48$ $y=4.672.114,79$ / final $x=419.827,28$ $y=4.672.509,12$

MOVIMENTS DE TERRES	uts.	preu /ut.	amidament	Total €
Trasllat de retroexcavadora i maquinaria a Sant Jaume de Frontanyà	1	150,00		150,00
Tapar solcs amb material tolerable de la pròpia excavació	PA	320,00		320,00
TOTAL				470,00

PAVIMENTACIÓ DEL TRAM DE CAMÍ	uts.	preu /ut.	amidament	Total
Paviment de formigó amb fibres FA-25/B/20/I, acabat rugós	1	201,00	129,62 m3	26.053,62
Arranjament de cunetes (neteja i repassada)	1	3,18	419,28 m1	1.333,31
TOTAL				27.856,93

TOTAL 1	27.856,93	€
Despeses generals d'empresa 13%	3.621,40	€
Benefici industrial 6%	1.671,42	€
TOTAL 2	33.149,75	€
21 % IVA	6.961,45	€
VALORACIÓ TOTAL PER A L'EXECUCIÓ	40.111,10	€

L'ARRANJAMENT DEL TRAM DEL CAMÍ QUE SURT DEL COLL DE SANT JAUME, A LES COORDENADES $x=419.848,48$ $y=4672.114,79$, FINS A LA FONT DE LA MATA, A LES COORDENADES $x=419.827,28$ $y=4.672.509,12$, EN DIRECCIÓ A TUBAU, MUNICIPI DE SANT JAUME DE FRONTANYÀ

RESUM DE LA VALORACIÓ ECONÒMICA

Pressupost d'execució material	27.856,93 €uros
Despeses generals 13%	3.621,40 €uros
Benefici industrial 6%	1.671,42 €uros
Total	33.149,75 €uros
Base de licitació (sense iva)	33.149,75 €uros
IVA 21%	6.961,45 €uros
Base de licitació	40.111,10 €uros

QUARANTA MIL CENT ONZE €UROS AMB DEU CÈNTIMS

JOSEP NOVELLAS /
CASABELLA /
num:19133-7

Firmado digitalmente por
JOSEP NOVELLAS
CASABELLA /
num:19133-7
Fecha: 2026.01.14
11:59:12 +01'00'

Josep Novellas Casabella
Arquitecte col·legiat 19.133/7 del COAC

8.- ESTUDI BÀSIC DE SEGURETAT I SALUT

A l'Annex 1 de la present Memòria valorada per a la pavimentació del tram de 419,28 metres del camí que va des del Coll de Sant Jaume a les coordenades UTM $x=419.848,47$ $y=4.672.117,79$, fins a la Font de La Mata, a les coordenades UTM $x=419.827,28$ $y=4.672.509,12$ en direcció a Tubau del municipi de Sant Jaume de Frontanyà, conegut com camí de Tubau i el repàs de la cuneta del mateix tram, s'adjunta l'Estudi Bàsic de Seguretat i Salut, donant compliment al Reial Decret 1627/1997 de 24 d'octubre, pel qual s'estableixen disposicions mínimes de seguretat i de salut a les obres de construcció.

9.- RESIDUS

A l'Annex 2 de la present Memòria valorada per a la pavimentació dels trams que sumen 165,83 metres del camí que va des arrenca en el Coll de Sant Jaume en direcció a Tubau, s'adjunta el compliment del Reial Decret 105/2008, de 1 de febrer, que regular la producció i gestió de residus de la construcció i de la demolició.

10.- TERMINI D'EXECUCIÓ

Per l'execució de l'obra es preveu una durada màxima de 30 dies.

11.- CONSIDERACIONS FINALS

Amb els documents que formen de la present memòria valorada per a la per a la pavimentació dels trams que sumen 419,28 metres del camí que arrenca en el Coll de Sant Jaume en direcció a Tubau, del municipi de Sant Jaume de Frontanyà i l'arranjament de la cuneta, s'estima suficientment detallada per poder realitzar l'expedient administratiu que correspongui.

Sant Jaume de Frontanyà, gener de 2026.

JOSEP
NOVELLAS
CASABELLA /
num:19133-7

Firmado digitalmente
por JOSEP NOVELLAS
CASABELLA /
num:19133-7
Fecha: 2026.01.14
11:59:28 +01'00'

Josep Novellas i Casabella
Arquitecte col·legiat 19.133/7

ANNEX 1: ESTUDI BÀSIC SEGURETAT I SALUT

1.1 DADES DE L'OBRA

Obra: Pavimentació dels trams que sumen 419,28 metres del camí que va des del Coll de Sant Jaume en direcció a Tubau del municipi de Sant Jaume de Frontanyà i l'arranjament de la cuneta del tram del camí que arrenca en el Coll de Sant Jaume en direcció a Tubau, a les coordenades UTM $x=419.848,47$ $y=4.672.117,79$, fins a la Font de La Mata, a les coordenades UTM $x=419.827,28$ $y=4.672.509,12$

Municipi: Sant Jaume de Frontanyà

Promotor: Ajuntament de Sant Jaume de Frontanyà

Termini execució: 30 dies

1.2 INTRODUCCIÓ

Aquest Estudi Bàsic de Seguretat i Salut estableix, durant l'execució d'aquesta obra, les previsions respecte a la prevenció de riscos d'accidents i malalties professionals, així com informació útil per efectuar en el seu dia, en les degudes condicions de seguretat i salut, els previsibles treballs posteriors de manteniment.

Servirà per donar unes directrius bàsiques a l'empresa constructora per dur a terme les obligacions en el terreny de la prevenció de riscos professionals, facilitant el seu desenvolupament, d'acord amb el Reial Decret 1627/1997 de 24 d'octubre, pel qual estableixen disposicions mínimes de seguretat i de salut a les obres de construcció.

1.3 DESCRIPCIÓ DE LES OBRES

Les obres projectades consisteixen en l'arranjament de camí que consisteix en la pavimentació del tram que sumen 419,28 metres del camí que va des del Coll de Sant Jaume en direcció a Tubau del municipi de Sant Jaume de Frontanyà i l'arranjament de la cuneta del tram del camí que arrenca en el Coll de Sant Jaume en direcció a Tubau, a les coordenades UTM $x=419.848,47$ $y=4.672.117,79$, fins a la Font de La Mata, a les coordenades UTM $x=419.827,28$ $y=4.672.509,12$. El tram està marcats en el plànol que s'adjunten en el present projecte i consisteixen en:

- 1.- Transport i trasllat de maquinària fins el punt d'obra
- 2.- Replanar i compactar les rases amb material tolerable de la pròpia obra.
- 3.- Paviment de formigó amb fibres HA-25/B/20/I de consistència tova i grandària màxima del granulat 20 mm, escampat des de camió, estesa amb acabat rugós, amb una gruixària mitjana de 10-12 centímetres i una amplada mitjana de 3,00 metres.

L'ARRANJAMENT DEL TRAM DEL CAMÍ QUE SURT DEL COLL DE SANT JAUME, A LES COORDENADES $x=419.848,48$ $y=4672.114,79$, FINS A LA FONT DE LA MATA, A LES COORDENADES $x=419.827,28$ $y=4.672.509,12$, EN DIRECCIÓ A TUBAU, MUNICIPI DE SANT JAUME DE FRONTANYÀ

4.- Repassar i netejar la cuneta en tot el tram.

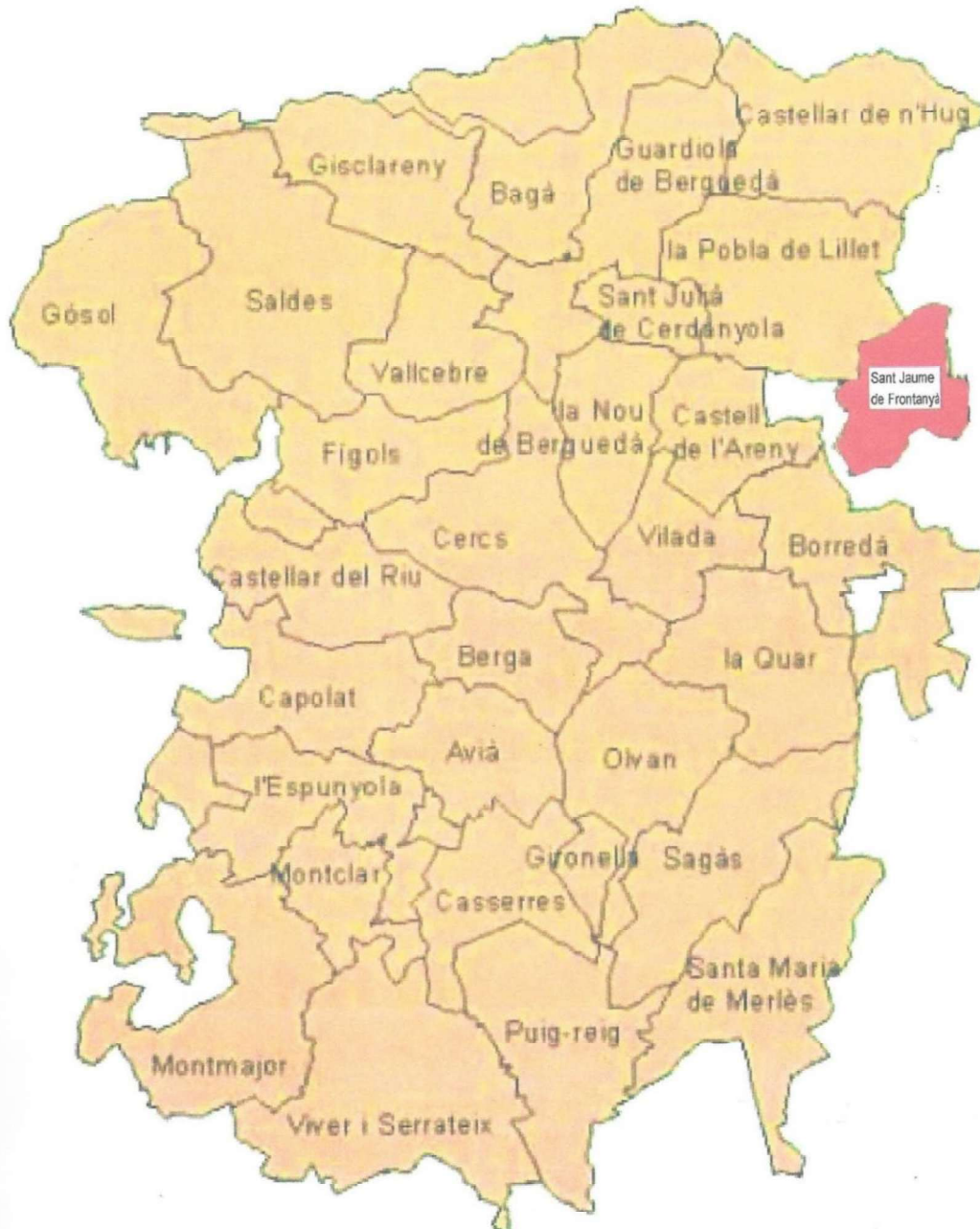
L'ARRANJAMENT DEL TRAM DEL CAMÍ QUE SURT DEL COLL DE SANT JAUME, A LES COORDENADES $x=419.848,48$ $y=4672.114,79$, FINS A LA FONT DE LA MATA, A LES COORDENADES $x=419.827,28$ $y=4.672.509,12$, EN DIRECCIÓ A TUBAU, MUNICIPI DE SANT JAUME DE FRONTANYÀ

PLÀNOLS:

- 1.- Situació
- 2.- Emplaçament
- 3.- Tram d'arranjament

L'ARRANJAMENT DEL TRAM DEL CAMÍ QUE SURT DEL COLL DE SANT JAUME, A LES COORDENADES $x=419.848,48$ $y=4672.114,79$, FINS A LA FONT DE LA MATA, A LES COORDENADES $x=419.827,28$ $y=4.672.509,12$, EN DIRECCIÓ A TUBAU, MUNICIPI DE SANT JAUME DE FRONTANYÀ

Plànol de situació

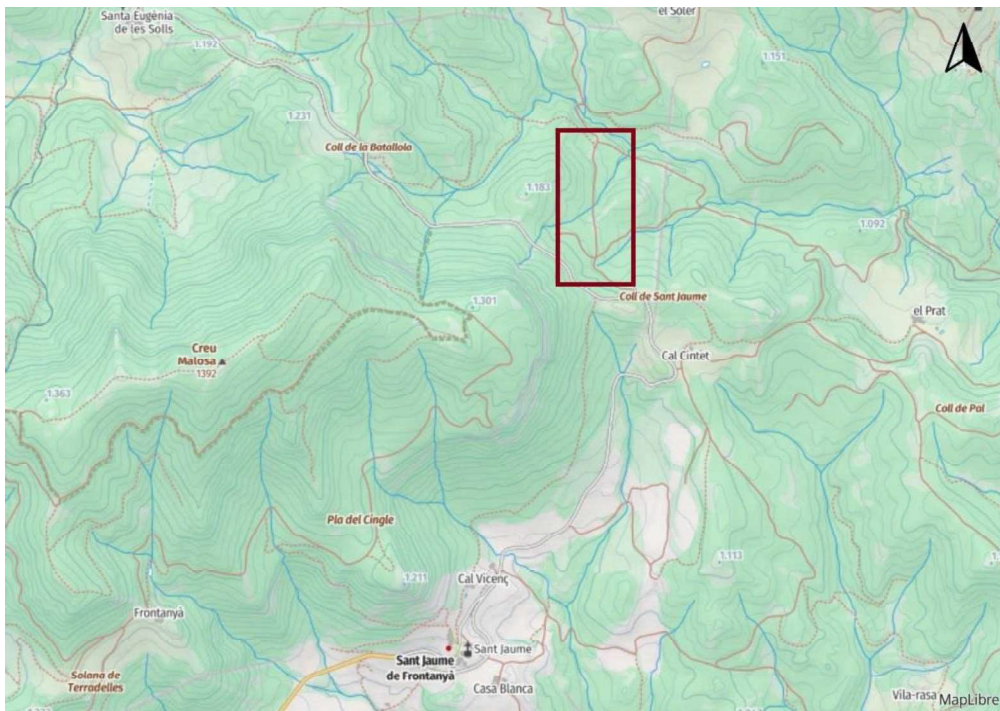
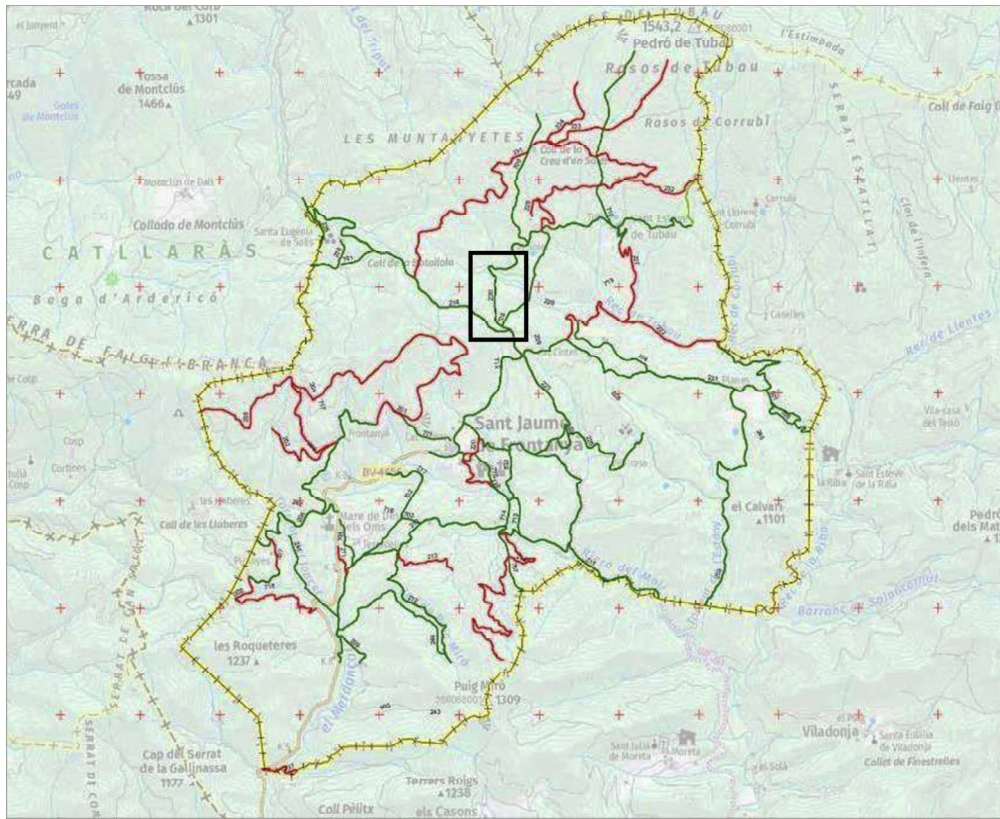


SITUACIÓ

PLANOL 1

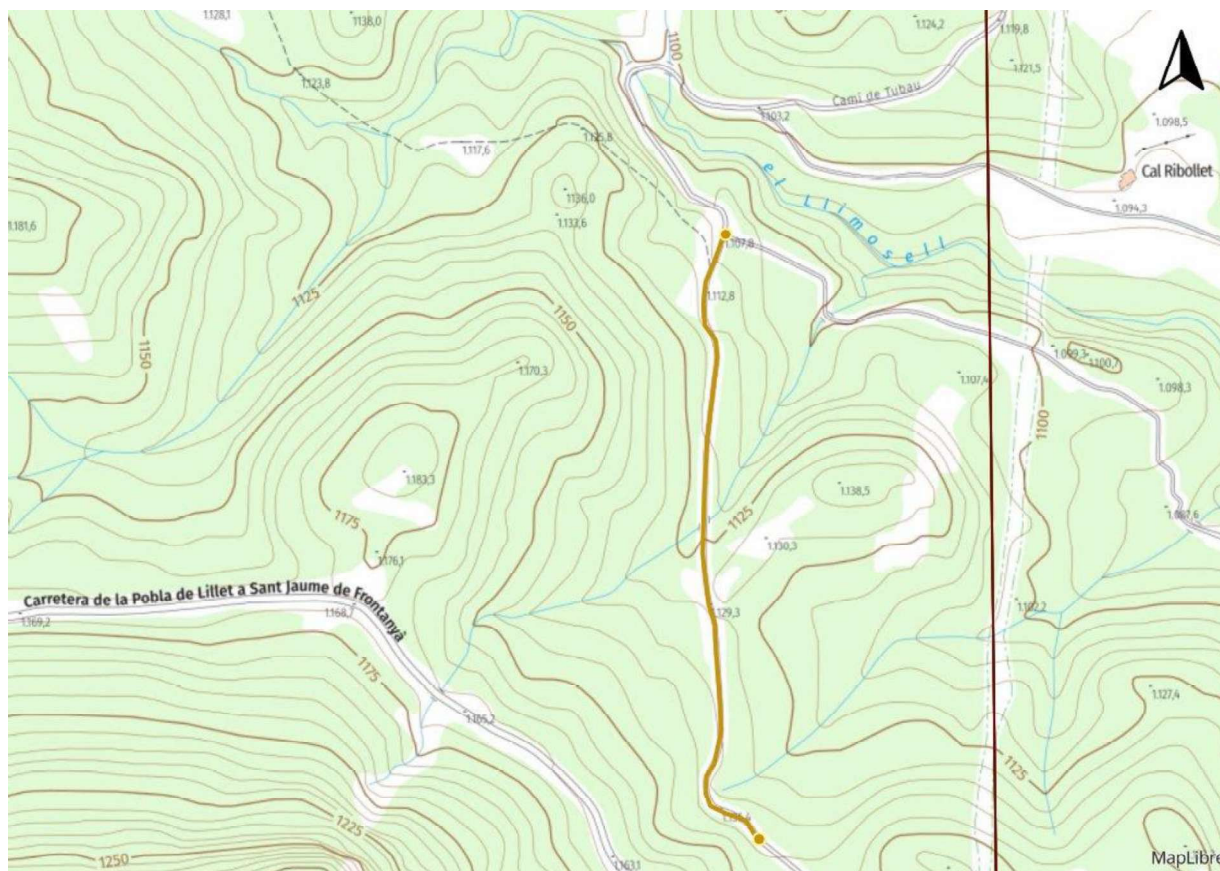
L'ARRANJAMENT DEL TRAM DEL CAMÍ QUE SURT DEL COLL DE SANT JAUME, A LES COORDENADES $x=419.848,48$ $y=4672.114,79$, FINS A LA FONT DE LA MATA, A LES COORDENADES $x=419.827,28$ $y=4.672.509,12$, EN DIRECCIÓ A TUBAU, MUNICIPI DE SANT JAUME DE FRONTANYÀ

Plànol d'ubicació



L'ARRANJAMENT DEL TRAM DEL CAMÍ QUE SURT DEL COLL DE SANT JAUME, A LES COORDENADES $x=419.848,48$ $y=4672.114,79$, FINS A LA FONT DE LA MATA, A LES COORDENADES $x=419.827,28$ $y=4.672.509,12$, EN DIRECCIÓ A TUBAU, MUNICIPI DE SANT JAUME DE FRONTANYÀ

TRAM (Trams de pavimentació amb formigó amb fibres)

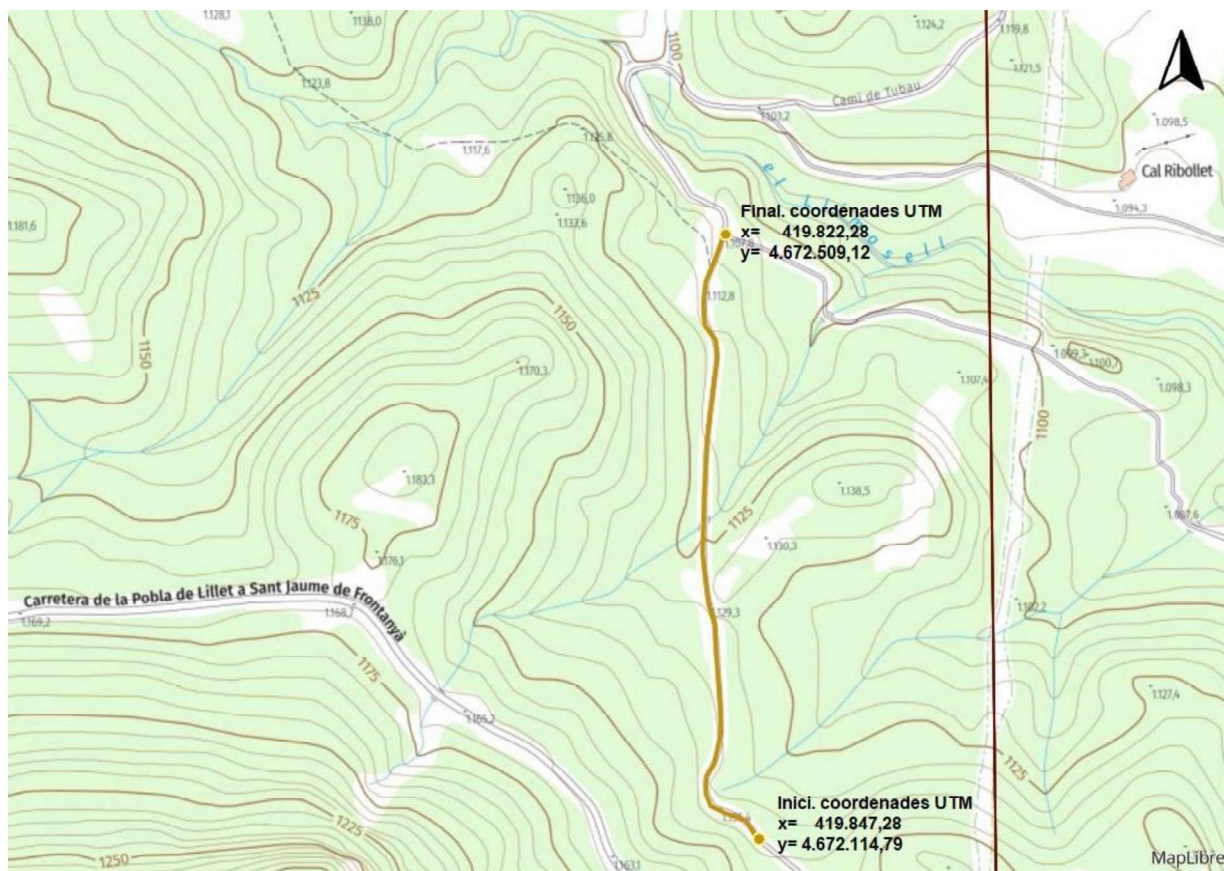


Longitud total: 419,28 metres

Tram

Coord. UTM Inici: $x= 419.847,48$ $y= 4.672.114,79$ / Final $x= 419.827,28$ $y= 4.672.509,12$

L'ARRANJAMENT DEL TRAM DEL CAMÍ QUE SURT DEL COLL DE SANT JAUME, A LES COORDENADES $x=419.848,48$ $y=4672.114,79$, FINS A LA FONT DE LA MATA, A LES COORDENADES $x=419.827,28$ $y=4.672.509,12$, EN DIRECCIÓ A TUBAU, MUNICIPI DE SANT JAUME DE FRONTANYÀ



Secció tipus.



JOSEP
NOVELLAS
CASABELLA /
num:19133-7

Firmado digitalmente
por JOSEP NOVELLAS
CASABELLA /
num:19133-7
Fecha: 2026.01.14
11:59:49 +01'00'

L'ARRANJAMENT DEL TRAM DEL CAMÍ QUE SURT DEL COLL DE SANT JAUME, A LES COORDENADES $x=419.848,48$ $y=4672.114,79$, FINS A LA FONT DE LA MATA, A LES COORDENADES $x=419.827,28$ $y=4.672.509,12$, EN DIRECCIÓ A TUBAU, MUNICIPI DE SANT JAUME DE FRONTANYÀ

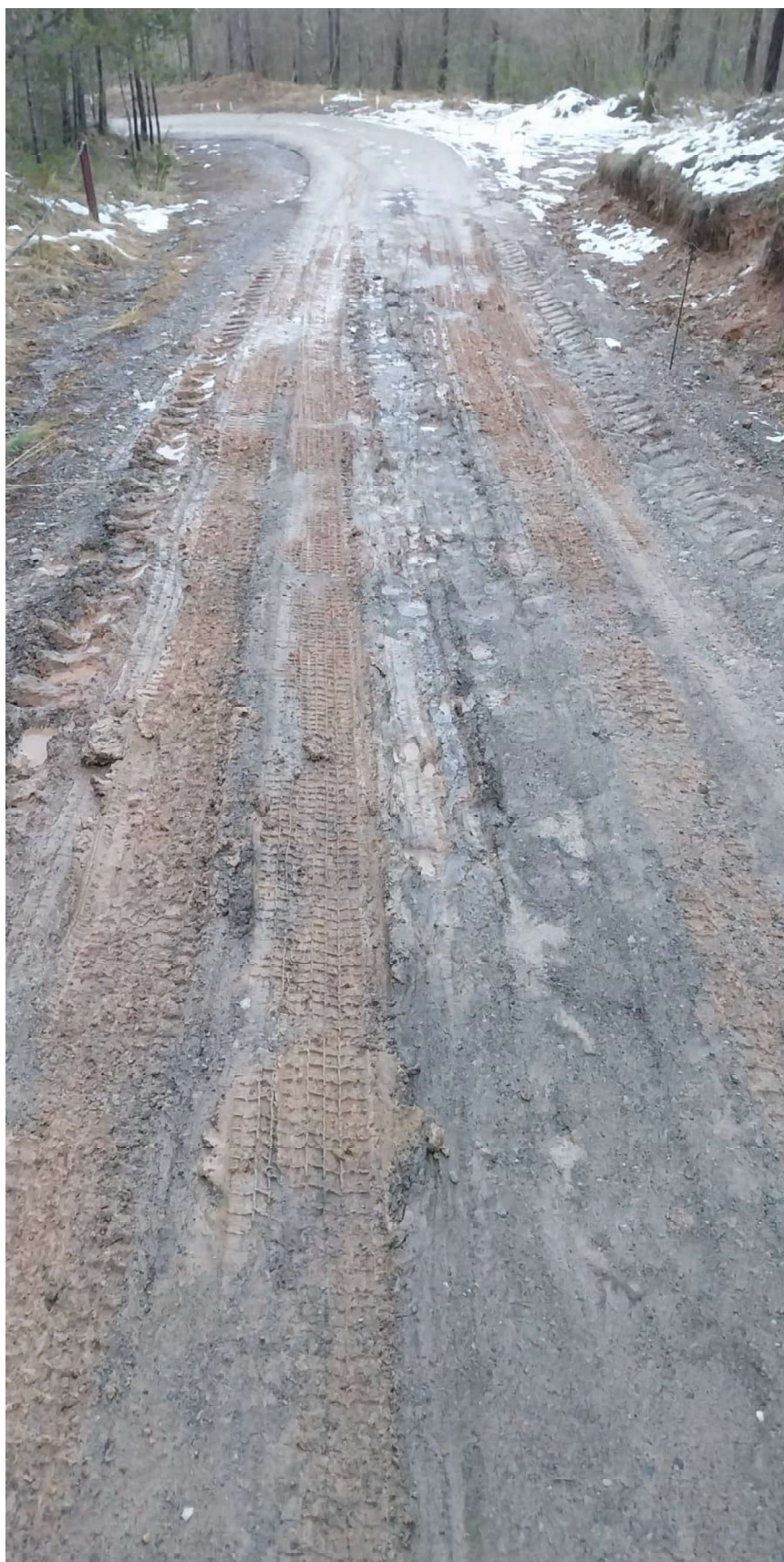
FOTOS DEL TRAM A PAVIMENTAR



L'ARRANJAMENT DEL TRAM DEL CAMÍ QUE SURT DEL COLL DE SANT JAUME, A LES COORDENADES $x=419.848,48$ $y=4672.114,79$, FINS A LA FONT DE LA MATA, A LES COORDENADES $x=419.827,28$ $y=4.672.509,12$, EN DIRECCIÓ A TUBAU, MUNICIPI DE SANT JAUME DE FRONTANYÀ



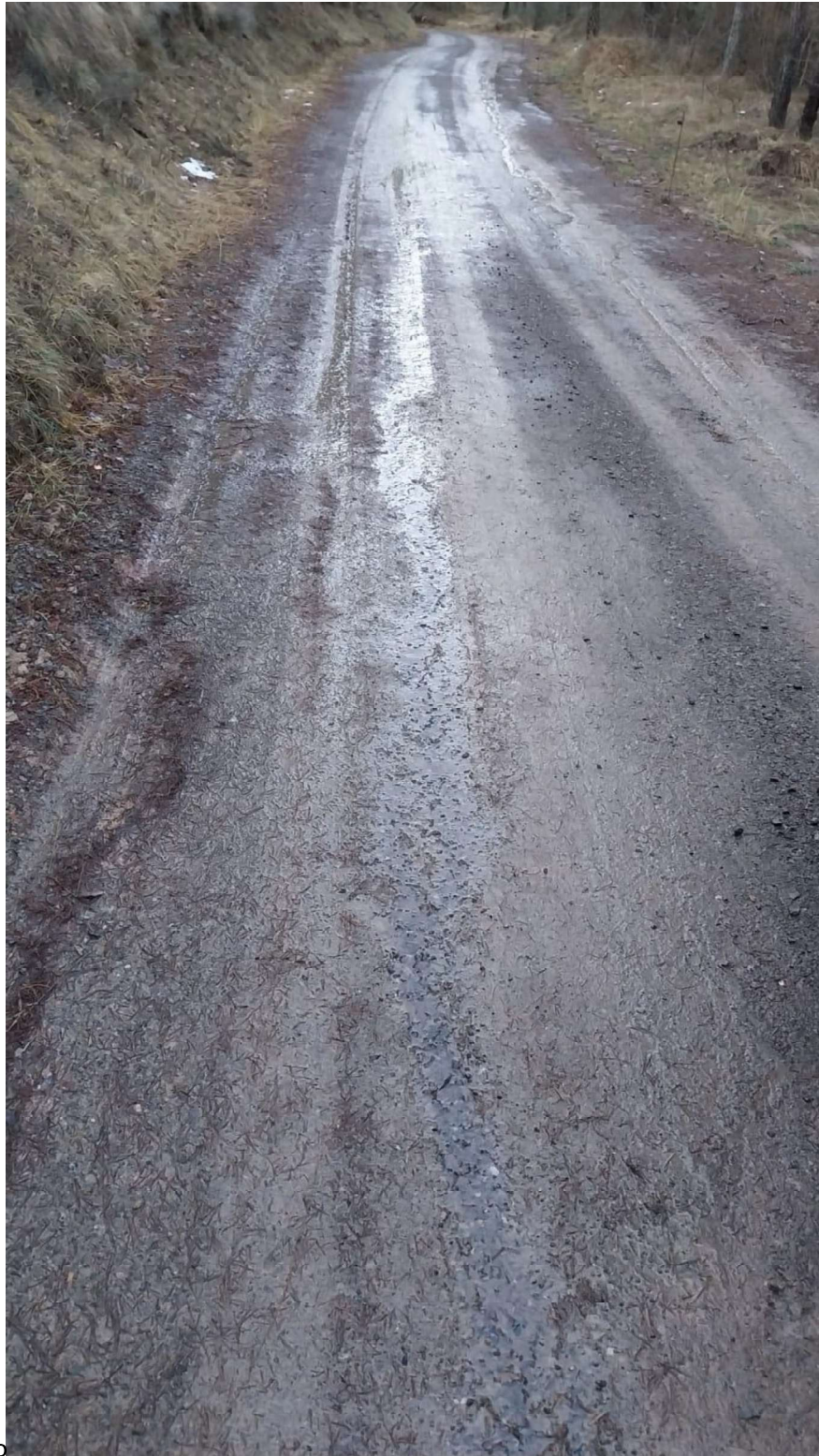
L'ARRANJAMENT DEL TRAM DEL CAMÍ QUE SURT DEL COLL DE SANT JAUME, A LES COORDENADES $x=419.848,48$ $y=4672.114,79$, FINS A LA FONT DE LA MATA, A LES COORDENADES $x=419.827,28$ $y=4.672.509,12$, EN DIRECCIÓ A TUBAU, MUNICIPI DE SANT JAUME DE FRONTANYÀ



L'ARRANJAMENT DEL TRAM DEL CAMÍ QUE SURT DEL COLL DE SANT JAUME, A LES COORDENADES $x=419.848,48$ $y=4672.114,79$, FINS A LA FONT DE LA MATA, A LES COORDENADES $x=419.827,28$ $y=4.672.509,12$, EN DIRECCIÓ A TUBAU, MUNICIPI DE SANT JAUME DE FRONTANYÀ



L'ARRANJAMENT DEL TRAM DEL CAMÍ QUE SURT DEL COLL DE SANT JAUME, A LES COORDENADES $x=419.848,48$ $y=4672.114,79$, FINS A LA FONT DE LA MATA, A LES COORDENADES $x=419.827,28$ $y=4.672.509,12$, EN DIRECCIÓ A TUBAU, MUNICIPI DE SANT JAUME DE FRONTANYÀ



JOSEP
NOVELLAS
CASABELLA /
num:19133-7

Firmado
digitalmente por
JOSEP NOVELLAS
CASABELLA /
num:19133-7
Fecha: 2026.01.29
17:56:42 +01'00'