

**PROJECTE TÈCNIC DE LES OBRES DE  
REHABILITACIÓ DEL FORJAT DE LA PLANTA  
PRIMERA DE L'EBM TRIS TRAS, AL DISTRICTE  
D'HORTA-GUINARDÓ DE LA CIUTAT DE  
BARCELONA.**

Data: Juny 2026

Sergi Salvador Carreño  
Arquitecte

Plaça d'Espanya, 5 | 08014 Barcelona  
93 402 36 63 | [www.bcn.cat](http://www.bcn.cat)

## ÍNDIX DE CONTINGUTS:

	Pàgina
1. IDENTIFICACIÓ I OBJECTE DEL PROJECTE	3
1.1 Títol del projecte	3
1.2 Objecte de l'encàrrec	3
1.3 Abast de l'encàrrec	3
1.4 Situació	3
1.5 Antecedents i objecte de la intervenció	3
1.6 Tipus d'intervenció	4
2. DEFINICIÓ D'ÀMBITS I REQUERIMENTS DELS TREBALLS A REALITZAR	
2.1 EBM Tris Tras	6
3. CONTINGUT DELS TREBALLS ADDICIONALS	9
3.1 Marc legal	
3.2 Seguretat i salut	
4. PRESSUPOST D'EXECUCIÓ DEL CONTRACTE	10
4.1 EBM Els tres tombs	
5. TERMINI	11
ANNEX I: AMIDAMENTS I PRESSUPOST	12
ANNEX 2: DOCUMENTACIÓ GRÀFICA	

## 1 Identificació i objecte del projecte

### 1.1 Títol del projecte:

Projecte tècnic de les obres de rehabilitació del forjat de la planta primera de l'EBM TRIS TRAS, al districte d'Horta-Guinardó de la ciutat de Barcelona.

### 1.2 Objecte de l'encàrrec

L'objecte del present contracte és la definició i execució de les obres de rehabilitació del forjat de la planta primera de l'EBM TRIS TRAS, el qual presenta un estat de deteriorament avançat amb despreniments significatius, situada al districte d'Horta-Guinardó de la ciutat de Barcelona.

### 1.3 Abast de l'encàrrec

L'actuació té per finalitat la rehabilitació del forjat de la planta primera de l'EBM TRIS TRAS, que, a causa del seu mal estat de conservació, presenta despreniments dels revoltos.

Com a mesura provisional de seguretat, actualment el forjat es troba protegit mitjançant una xarxa de contenció amb l'objectiu d'evitar la caiguda de fragments sobre els infants (de 0 a 3 anys) usuaris del centre, així com sobre el personal educatiu que hi desenvolupa la seva activitat.

### 1.4 Situació

L'àmbit dels treballs es circumscriu a l'escola bressol municipal següent:

EBM Tris Tras                      Llobregós, 109,                      Horta-Guinardó 08032

### 1.5 Antecedents i objecte de la intervenció

L'EBM Tris Tras, construïda l'any 1982, ocupa un edifici de planta baixa i planta primera, amb una superfície construïda total de 750 m<sup>2</sup> i un pati de jocs de 249 m<sup>2</sup>. El centre està situat al carrer Llobregós, número 109, al barri del Carmel, dins el districte d'Horta-Guinardó de la ciutat de Barcelona.

La distribució funcional de l'edifici es resol amb els espais de cuina, direcció, vestidors, guarda-cotxets i tres aules a la planta baixa, mentre que a la planta primera s'ubiquen una sala d'usos

múltiples, la sala de mestres, diversos magatzems, els serveis i dues aules.

L'estructura de l'edifici està constituïda per murs de fàbrica i forjats unidireccionals amb revoltos entre bigues de formigó. Des de l'any 2015, aquest forjat es troba mínimament protegit per una xarxa metàl·lica fixada a les biguetes perquè ja s'havien produït petits desprendiments. En aquests darrers anys, aquest revoltos s'han anat trencant i desprenent de manera puntual i intermitent que la xarxa metàl·lica ha resistit fins que, en les darreres setmanes, hi ha hagut un desprendiment important amb una àrea d'afectació més gran.

En aquesta intervenció es realitzarà un reforç d'aquest forjat per solucionar definitivament aquestes afectacions.

## **1.6 Tipus d'intervenció**

El projecte preveu realitzar la rehabilitació del forjat de la planta primera de l'EBM Tris Tras. Es portarà a terme l'enderroc del cel ras existent i de la malla de reforç. S'instal·larà un aïllament de feltre, es repararà el forjat de teulada existent i s'instal·larà un cel ras de plaques de fibres.

Per a la realització del projecte s'haurà de:

### **1. Fase prèvia – Organització i protecció de l'espai**

- **Replanteig de l'àmbit d'actuació:** Senyalització i delimitació de les zones afectades per l'obra.
- **Protecció d'elements no desmontables:** Si hi ha elements que no es poden moure, s'hauran de protegir adequadament amb materials resistents.

### **2. Gestió de residus**

- **Separació, retirada i transport del material retirat fins a gestor autoritzat,** incloent-hi totes les taxes i despeses associades, que seran íntegrament assumides per l'adjudicatari.
- **Justificant de traçabilitat i certificat de gestió de residus,** que caldrà lliurar a l'IMEB al final d'obra.

### **3. Rehabilitació del forjat de la planta primera de l'EBM Tris Tras.**

- **Enderroc de cel ras i instal·lacions existents al interior,** amb mitjans manuals i càrrega manual sobre camió o contenidor
- **Desmuntatge de la xarxa de la malla de reforç del forjat existent** amb mitjans manuals i càrrega manual sobre camió o contenidor

- **Cel ras de plaques de fibres vegetals amb capa de llana mineral**, amb acabat de la cara vista de fibra vegetal fina, de 600x 600 mm, (25+40 mm) de gruix.
- **Aïllament amb feltre de llana mineral de vidre (MW) per a aïllaments**, de gruix 70 mm, amb tela metàl·lica galvanitzada.
- **Reparació de forjar taulada existent**, consistent en eliminar restos de revoltons ceràmics existents, neteja de sup. de formigó, pasivat d'armadures previ decapat del oxid i pintura per protegir les armadures.
- **Acer S275JR segons UNE-EN 10025-2**, en perfils laminats en calent sèrie L, LD, T, rodó, quadrat, rectangular i planxa.

#### 4. Neteja final d'obra:

- **Eliminació de materials residuals**, pols, adhesius, eines i elements potencialment perillosos per infants de 0-3 anys així com la inspecció detallada per assegurar l'absència de cargols o peces metàl·liques soltes.

Cal tenir especial compte en:

- **Control de qualitat dels materials** utilitzats, amb homologacions corresponents.
- **Execució de possibles reparacions a les parets**, si es detecten danys durant les actuacions.
- **Programació i terminis d'execució**, especialment per coordinar amb el calendari escolar, prioritàriament es treballarà en dies no lectius i caps de setmana.
- **Mesures de seguretat i salut**, tant pel personal de l'obra com pels infants (tanques de protecció, senyalització...).
- L'execució de les obres es farà segons la normativa tècnica vigent, el Codi Tècnic de l'Edificació (CTE), i les instruccions de seguretat i salut aplicables a espais escolars.
- Es vetllarà per la coordinació amb el centre educatiu, adaptant el calendari d'intervenció per minimitzar l'impacte en l'activitat docent.
- S'incorporaran totes les mesures de protecció col·lectiva i individual, així com tanques i senyalització adequades per evitar riscos durant l'obra.
- Es recomana incloure en la documentació final: plànols d'estat actual i modificat, detalls constructius, fulls tècnics dels materials, certificat final de neteja i posada en servei de les zones reformades.

## 2 DEFINICIÓ D'ÀMBITS I REQUERIMENTS DELS TREBALLS A REALITZAR

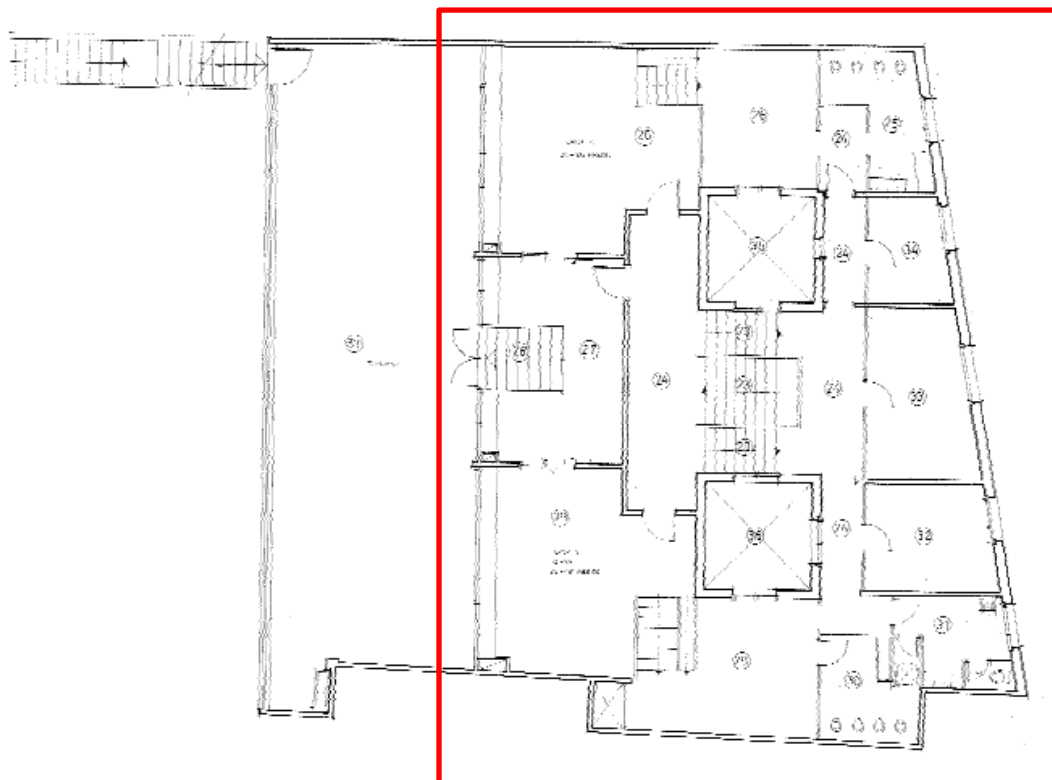
L'adjudicatari tindrà els horaris lectius del centre. Ja que s'està treballant a l'interior dels espais d'ús dels infants i educadores, qualsevol de les actuacions que s'hagin de realitzar s'hauran de planificar, valorar i executar de manera que l'activitat de l'equipament es vegi alterada el mínim possible. Si això no fos possible, l'adjudicatari ho exposarà, proposant les mesures correctores que generin el mínim d'afectació a l'activitat de l'edifici, aquestes actuacions sempre hauran d'estar validades prèviament per l'IMEB.

### **2.1 EBM TRIS TRAS**

El forjat de la planta primera de l'EBM Tris Tras pateix un fort deteriorament que requereix una intervenció per garantir la estabilitat de l'estructura del centre educatiu.

S'enderrocarà el fals sostre existent i la malla protectora i posteriorment es rehabilitaria l'esmentat forjat, portant a terme les següents actuacions:

- Enderroc de cel ras i instal·lacions existents al interior
- Desmuntatge de la xarxa de la malla de reforç del forjat existent
- Instal·lació de cel ras de plaques de fibres vegetals amb capa de llana mineral.
- Instal·lació d'aïllament amb feltre de llana mineral de vidre.
- Reparació de forjar taulada existent.
- Substitució acer S275JR segons UNE-EN 10025-2.



Zona d'actuació



Estat revoltans abans col·locació xarxa protectora (1)



Estat revoltans abans col·locació xarxa protectora (2)

## 3 CONTINGUTS DEL TREBALL ADDICIONALS

L'obra es desenvoluparà d'acord amb les indicacions de l'IMEB i caldrà dur a terme les següents tasques:

Prèviament a l'inici d'obra:

- Presentació del pla de treball de l'obra presentada pel contractista.
- Presentació dels equips proposats a instal·lar per part del contractista.
- Presentació d'un llistat de la maquinària a usar.
- Presentació de pla de treball amb conciliació d'ús per l'escoles bressol.

Posterior a la finalització d'obra (termini màxim 15 dies de la fi d'obra)

- Certificacions parcials, si pertocuen.
- Supervisió de la correcta rehabilitació del forjat.
- Realització de la documentació necessària derivada dels imprevistos dintre de l'obra per tal de fer les modificacions i/o contradictoris pertinents.
- Redacció de l'As Built, amb la documentació que es detalli per part de l'IMEB.

### **3.1 Marc legal**

El present projecte s'adequa a les prescripcions establertes en les següents normatives:

- CODI TÈCNIC DE L'EDIFICACIÓ (C.T.E.),
- PLA GENERAL METROPOLITÀ DE BARCELONA (P.G.M), articulat amb les modificacions incorporades al Terme Municipal de Barcelona.
- Així com a d'altres reglaments i disposicions d'àmbit estatal, autonòmic i local d'aplicació.

### **3.2 Seguretat i salut**

#### **3.2.1 Relació d'empreses i/o treballadors autònoms subcontractats.**

Les feines les realitzarà l'empresa adjudicatària i aquesta té permès la subrogació de les mateixes tasques, sempre establint un límit de subrogació de màxim tres nivells, tal i com la norma indica.

## 4 PRESSUPOST D'EXECUCIÓ DEL CONTRACTE

El preu del contracte s'estableix en 107.096,86 €.

El pressupost s'ha estimat en funció dels treballs a realitzar, els costos derivats de l'execució material del servei, unes despeses indirectes del 4%, les despeses generals d'estructura i el benefici industrial i d'acord amb els preus de mercat vigents.

Obres de rehabilitació del forjat  
de coberta de l'EBM TRIS TRAS

### PRESSUPOST D'EXECUCIÓ PER CONTRACTE

Pàg. 1

PRESSUPOST D'EXECUCIÓ MATERIAL.....	74.377,98
13 % DESPESES GENERALS SOBRE 74.377,98.....	9.669,14
6 % BENEFICI INDUSTRIAL SOBRE 74.377,98.....	4.462,68
<b>Subtotal</b>	<b>88.509,80</b>
21 % IVA SOBRE 88.509,80.....	18.587,06
<b>TOTAL PRESSUPOST PER CONTRACTE</b> €	<b>107.096,86</b>

Aquest pressupost d'execució per contracte puja a

( CENT SET MIL NORANTA-SIS EUROS AMB VUITANTA-SIS CÈNTIMS )

## 5 TERMINI

El termini d'execució de totes les obres ve determinat pels períodes no lectius i finalitzarà el 30 de de setembre de 2026.

Els horaris lectius de les escoles bressol son de 8-17h de dilluns a divendres fins el 10 de juliol de 2026, sempre i quan no hi hagin casals d'estiu, que s'hauran de consultar al centre.

En cas d'allargament del termini d'execució de les obres, l'IMEB podrà derivar les obres a altres empreses i/o prendre les consideracions oportunes en relació amb el perjudici derivat de la manca d'ús de l'escola bressol.

Sergi Salvador Carreño  
Cap del Departament de Serveis Tècnics  
Institut Municipal d'Educació de Barcelona  
Barcelona, a data de la signatura electrònica

## **ANNEX I: AMIDAMENTS I PRESSUPOST**

## AMIDAMENTS

Obra 01 PRESSUPOST REFORÇTRISTRAS  
Capítol 01 TREBALLS PREVIS

NUM.	CODI	UA	DESCRIPCIÓ
1	Z05P003	m2	Desplaçament i protecció de mobles i protecció de paviment i elements que puguin ser afectats per les feines, incluent la protecció del endolls, interruptors, llums, etc. i la neteja dels espais i elements afectats per les feines realitzades. queden incloses les netejes que siguin necessàries durant l'execució de les feines. (m2 de superfície de les zones afectades, amb aplicació de % a criteri de la df)

AMIDAMENT DIRECTE 250,000

2	P127-HKBX	m2	Muntatge i desmuntatge de bastida tubular metàl·lica fixa en zones de difícil accés, formada per bastiments de 70 cm i alçària <= 200 cm, amb bases regulables, tubs travessers, tubs de travament, plataformes de treball d'amplària com a mínim de 60 cm, escales d'accés, baranes laterals, sòcols i xarxa de protecció de poliamida, col·locada a tota la cara exterior i amarradors cada 20 m2 de façana, inclosos tots els elements de senyalització normalitzats i el transport amb un recorregut total màxim de 20 km
---	-----------	----	---

Num.	Text	Tipus	[C]	[D]	[E]	[F]	TOTAL	Fórmula
1			50,000				50,000	C#*D##*E##*F#

TOTAL AMIDAMENT 50,000

3	P121-EKJZ	m2	Amortització diària de bastida tubular metàl·lica fixa, formada per bastiments de 70 cm d'amplària i alçària <= 200 cm, amb bases regulables, tubs travessers, tubs de travament, plataformes de treball d'amplària com a mínim de 60 cm, escales d'accés, baranes laterals, sòcols i xarxa de protecció de poliamida col·locada a tota la cara exterior i amarradors cada 20 m2 de façana, inclosos tots els elements de senyalització normalitzats
---	-----------	----	--

AMIDAMENT DIRECTE 650,000

4	P1D2-HA2M	m2	Protecció de la pols i la runa de mobiliari amb vel de polietilè, de 0,25 mm de gruix adherida amb cinta adhesiva plàstica per a làmines de polietilè fixada al parament mitjançant un bastiment
---	-----------	----	--

AMIDAMENT DIRECTE 250,000

Obra 01 PRESSUPOST REFORÇTRISTRAS  
Capítol 02 ENDERROCS

NUM.	CODI	UA	DESCRIPCIÓ
1	P214-AKZK	m2	Enderroc de cel ras i instal·lacions existents al interior, amb mitjans manuals i càrrega manual sobre camió o contenidor

AMIDAMENT DIRECTE 250,000

2	DESM-XAR	m2	Desmuntatge de la xarxa de la malla de reforç del forjat existent amb mitjans manuals i càrrega manual sobre camió o contenidor
---	----------	----	---

AMIDAMENT DIRECTE 250,000

Obra 01 PRESSUPOST REFORÇTRISTRAS  
Capítol 03 OBRA CIVIL

NUM.	CODI	UA	DESCRIPCIÓ
1	P849-CNFX	m2	Cel ras de plaques de fibres vegetals amb capa de llana mineral, amb acabat de la cara vista de fibra vegetal fina, de 600x 600 mm, (25+40 mm) de gruix, amb cantell recte, amb classificació de resistència al foc B-s1, d0, muntat amb perfil·leria vista d'acer galvanitzat i prelacat format per perfils principals amb forma de T invertida 24 mm de base, col·locat cada 1,2 m, fixats al sostre mitjançant vareta de suspensió cada 1,2 m amb perfils secundaris intermitjos col·locats formant retícula, per a una alçària de cel ras de 4 m com a màxim

## AMIDAMENTS

			<b>AMIDAMENT DIRECTE</b>	<b>250,000</b>
2	P7C41-DIKX	m2	Aïllament amb feltre de llana mineral de vidre (MW) per a aïllaments, segons UNE-EN 13162, de gruix 70 mm, amb una conductivitat tèrmica $\leq 0,034 \text{ W/(m}\cdot\text{K)}$ , resistència tèrmica $\geq 2,059 \text{ m}^2\text{K/W}$ , amb tela metàl·lica galvanitzada, col·locat sense adherir	
			<b>AMIDAMENT DIRECTE</b>	<b>250,000</b>
3	REP-FORJ	m2	Reparació de forjar taulada existent, consistent en eliminar restes de revoltons ceràmics existents, neteja de sup. de formigó, pasivat d'armadures previ decapat del oxid i pintura depont d'unió acabant amb aplicació de capa de morter de resines per protegir les armadures.	
			<b>AMIDAMENT DIRECTE</b>	<b>250,000</b>
4	P447-DMDX	kg	Acer S275JR segons UNE-EN 10025-2, en perfils laminats en calent sèrie L, LD, T, rodó, quadrat, rectangular i planxa, treballat a taller i amb una capa d'imprimació antioxidant, per a reforç d'elements d'encastament, recolzament i rigiditzadors, col·locat a l'obra amb soldadura	
			<b>AMIDAMENT DIRECTE</b>	<b>2.963,250</b>

Obra	01	PRESSUPOST REFORÇTRISTRAS
Capítol	04	ALTRES, GESTIÓ DE RESIDUS I NETEJA

NUM.	CODI	UA	DESCRIPCIÓ	
1	P89I-4V8T	m2	Pintat de parament vertical de guix, amb pintura plàstica amb acabat llis, amb una capa segelladora i dues d'acabat	
			<b>AMIDAMENT DIRECTE</b>	<b>50,000</b>
2	REP-PAL	m2	Repassos de paleta per a la fixació de d'elements necessari no previstos	
			<b>AMIDAMENT DIRECTE</b>	<b>35,000</b>

Obra	01	PRESSUPOST REFORÇTRISTRAS
Capítol	05	GESTIÓ DE RESUDUS I NETEJA

NUM.	CODI	UA	DESCRIPCIÓ																																					
1	NET0001	m2	Neteja final d'obra en edifici, incloent els treballs d'eliminació de la brutícia i la pols acumulada en paraments i tancaments, neteja i desinfecció de la totalitat d'espais, neteja de vidres i tancaments exteriors, eliminació de taques i restes de guix i morter adherits en terres i altres elements, recollida i retirada de plàstics i cartrons, tot això junt amb les restes de fi d'obra dipositats en el contenidor de residus per al seu transport a abocador autoritzat.																																					
			<b>AMIDAMENT DIRECTE</b>	<b>250,000</b>																																				
2	P2R2-0001	u	Documentació i certificació de la correcta distribució dels residus																																					
			<b>AMIDAMENT DIRECTE</b>	<b>1,000</b>																																				
<table border="1" style="width: 100%; border-collapse: collapse;"> <thead> <tr> <th>Num.</th> <th>Text</th> <th>Tipus</th> <th>[C]</th> <th>[D]</th> <th>[E]</th> <th>[F]</th> <th>TOTAL</th> <th>Fórmula</th> </tr> </thead> <tbody> <tr> <td>1</td> <td>Concepte</td> <td>T</td> <td>Unitats</td> <td></td> <td></td> <td></td> <td></td> <td></td> </tr> <tr> <td>2</td> <td>Gestió de residus</td> <td></td> <td>1,000</td> <td></td> <td></td> <td></td> <td>1,000</td> <td>C#*D##*E##*F#</td> </tr> <tr> <td colspan="7" style="text-align: right;"><b>TOTAL AMIDAMENT</b></td> <td style="text-align: right; border: 1px solid black;"><b>1,000</b></td> <td></td> </tr> </tbody> </table>					Num.	Text	Tipus	[C]	[D]	[E]	[F]	TOTAL	Fórmula	1	Concepte	T	Unitats						2	Gestió de residus		1,000				1,000	C#*D##*E##*F#	<b>TOTAL AMIDAMENT</b>							<b>1,000</b>	
Num.	Text	Tipus	[C]	[D]	[E]	[F]	TOTAL	Fórmula																																
1	Concepte	T	Unitats																																					
2	Gestió de residus		1,000				1,000	C#*D##*E##*F#																																
<b>TOTAL AMIDAMENT</b>							<b>1,000</b>																																	
3	P2RA-EU5X	m3	Disposició controlada de residus no perillosos de barrejats amb una densitat 0,43 t/m3 procedents de construcció o demolició (LER codi 17 09 04), en dipòsit autoritzat, inclòs el cànon sobre la disposició controlada dels residus de la construcció, segons la LLEI 8/2008,																																					

## AMIDAMENTS

				<b>AMIDAMENT DIRECTE</b>	<b>15,000</b>
4	P2R2-EU9U	m3	Classificació a peu d'obra de residus de construcció o demolició en fraccions segons REAL DECRETO 105/2008, amb mitjans manuals		
				<b>AMIDAMENT DIRECTE</b>	<b>15,000</b>
5	P2R6-4I4K	m3	Càrrega amb mitjans mecànics i transport de residus inerts o no especials a instal·lació autoritzada de gestió de residus, amb camió per a transport de 7 t, amb un recorregut de més de 5 i fins a 10 km		
				<b>AMIDAMENT DIRECTE</b>	<b>15,000</b>
6	P2R5-DT1F	m3	Transport de residus a instal·lació autoritzada de gestió de residus, amb camió de 12 t i temps d'espera per a la càrrega a màquina, amb un recorregut de més de 10 i fins a 15 km		
				<b>AMIDAMENT DIRECTE</b>	<b>15,000</b>

Obra 01 PRESSUPOST REFORÇTRISTRAS  
Capítol SS SEGURETAT I SALUT

NUM.	CODI	UA	DESCRIPCIÓ
1	ZXAR15	u	Partida alçada per les mesures de seguretat i salut. (máx. 3% del pressupost), queda inclòs la designació del recurs preventiu, la coordinació de activitats empresarials i la avaluació de riscos amb les mesures preventives i de protecció necessàries, que serà validada per representant del CEB

**AMIDAMENT DIRECTE** **1,000**

## PRESSUPOST

Obra 01 Pressupost REFORÇTRISTRAS  
Capítol 01 TREBALLS PREVIS

NUM. CODI	UA	DESCRIPCIÓ	PREL	AMIDAMENT	IMPORT
1	Z05P003	m2 Desplaçament i protecció de mobles i protecció de paviment i elements que puguin ser afectats per les feines, incluent la protecció del endolls, interruptors, llums, etc. i la neteja dels espais i elements afectats per les feines realitzades. queden incloses les netejes que siguin necessàries durant l'execució de les feines. (m2 de superfície de les zones afectades, amb aplicació de % a criteri de la df) (P - 18)	2,35	250,000	587,50
2	P127-HKBX	m2 Muntatge i desmuntatge de bastida tubular metàl·lica fixa en zones de difícil accés, formada per bastiments de 70 cm i alçària <= 200 cm, amb bases regulables, tubs travessers, tubs de travament, plataformes de treball d'amplària com a mínim de 60 cm, escales d'accés, baranes laterals, sòcols i xarxa de protecció de poliamida, col·locada a tota la cara exterior i amarradors cada 20 m2 de façana, inclosos tots els elements de senyalització normalitzats i el transport amb un recorregut total màxim de 20 km (P - 4)	41,40	50,000	2.070,00
3	P121-EKJZ	m2 Amortització diària de bastida tubular metàl·lica fixa, formada per bastiments de 70 cm d'amplària i alçària <= 200 cm, amb bases regulables, tubs travessers, tubs de travament, plataformes de treball d'amplària com a mínim de 60 cm, escales d'accés, baranes laterals, sòcols i xarxa de protecció de poliamida col·locada a tota la cara exterior i amarradors cada 20 m2 de façana, inclosos tots els elements de senyalització normalitzats (P - 3)	0,10	650,000	65,00
4	P1D2-HA2M	m2 Protecció de la pols i la runa de mobiliari amb vel de polietilè, de 0,25 mm de gruix adherida amb cinta adhesiva plàstica per a làmines de polietilè fixada al parament mitjançant un bastiment (P - 5)	4,71	250,000	1.177,50
<b>TOTAL</b>	<b>Capítol</b>	<b>01.01</b>			<b>3.900,00</b>

Obra 01 Pressupost REFORÇTRISTRAS  
Capítol 02 ENDERROCS

NUM. CODI	UA	DESCRIPCIÓ	PREL	AMIDAMENT	IMPORT
1	P214I-AKZX	m2 Enderroc de cel ras i instal·lacions existents al interior, amb mitjans manuals i càrrega manual sobre camió o contenidor (P - 6)	19,48	250,000	4.870,00
2	DESM-XAR	m2 Desmuntatge de la xarxa de la malla de reforç del forjat existent amb mitjans manuals i càrrega manual sobre camió o contenidor (P - 1)	3,84	250,000	960,00
<b>TOTAL</b>	<b>Capítol</b>	<b>01.02</b>			<b>5.830,00</b>

Obra 01 Pressupost REFORÇTRISTRAS  
Capítol 03 OBRA CIVIL

NUM. CODI	UA	DESCRIPCIÓ	PREL	AMIDAMENT	IMPORT
1	P849-CNFX	m2 Cel ras de plaques de fibres vegetals amb capa de llana mineral, amb acabat de la cara vista de fibra vegetal fina, de 600x 600 mm, (25+40 mm) de gruix, amb cantell recte, amb classificació de resistència al foc B-s1, d0, muntat amb perfil·leria vista d'acer galvanitzat i prelacat format per perfils principals amb forma de T invertida 24 mm de base, col·locat cada 1,2 m, fixats al sostre mitjançant vareta de suspensió cada 1,2 m amb perfils secundaris intermitjos col·locats formant retícula, per a una alçària de cel ras de 4 m com a màxim (P - 14)	53,07	250,000	13.267,50
2	P7C41-DIKX	m2 Aïllament amb feltre de llana mineral de vidre (MW) per a aïllaments, segons UNE-EN 13162, de gruix 70 mm, amb una conductivitat tèrmica <= 0,034 W/(m·K), resistència tèrmica >= 2,059 m2·K/W, amb	28,95	250,000	7.237,50

## PRESSUPOST

NUM. CODI	UA	DESCRIPCIÓ	PREL	AMIDAMENT	IMPORT	
3	REP-FORJ	m2	tela metàl·lica galvanitzada, col·locat sense adherir (P - 13)	94,46	250,000	23.615,00
			Reparació de forjar taulada existent, consistent en eliminar restes de revoltons ceràmics existents, neteja de sup. de formigó, pasivat d'armadures previ decapat del oxid i pintura depont d'unió acabant amb aplicació de capa de morter de resines per protegir les armadures. (P - 16)			
4	P447-DMDX	kg	Acer S275JR segons UNE-EN 10025-2, en perfils laminats en calent sèrie L, LD, T, rodó, quadrat, rectangular i planxa, treballat a taller i amb una capa d'imprimació antioxidant, per a reforç d'elements d'encastament, recolzament i rigiditzadors, col·locat a l'obra amb soldadura (P - 12)	4,87	2.963,250	14.431,03

**TOTAL Capítol 01.03 58.551,03**

Obra 01 Pressupost REFORÇTRISTRAS  
Capítol 04 ALTRES, GESTIÓ DE RESIDUS I NETEJA

NUM. CODI	UA	DESCRIPCIÓ	PREL	AMIDAMENT	IMPORT	
1	P89I-4V8T	m2	Pintat de parament vertical de guix, amb pintura plàstica amb acabat llis, amb una capa segelladora i dues d'acabat (P - 15)	6,15	50,000	307,50
2	REP-PAL	m2	Repasos de paleta per a la fixació de d'elements necessaris no previstos (P - 17)	22,14	35,000	774,90

**TOTAL Capítol 01.04 1.082,40**

Obra 01 Pressupost REFORÇTRISTRAS  
Capítol 05 GESTIÓ DE RESIDUS I NETEJA

NUM. CODI	UA	DESCRIPCIÓ	PREL	AMIDAMENT	IMPORT	
1	NET0001	m2	Neteja final d'obra en edifici, incloent els treballs d'eliminació de la brutícia i la pols acumulada en paraments i tancaments, neteja i desinfecció de la totalitat d'espais, neteja de vidres i tancaments exteriors, eliminació de taques i restes de guix i morter adherits en terres i altres elements, recollida i retirada de plàstics i cartrons, tot això junt amb les restes de fi d'obra dipositats en el contenidor de residus per al seu transport a abocador autoritzat. (P - 2)	1,50	250,000	375,00
2	P2R2-0001	u	Documentació i certificació de la correcta distribució dels residus (P - 7)	550,00	1,000	550,00
3	P2RA-EU5X	m3	Disposició controlada de residus no perillosos de barrejats amb una densitat 0,43 t/m3 procedents de construcció o demolició (LER codi 17 09 04), en dipòsit autoritzat, inclòs el cànon sobre la disposició controlada dels residus de la construcció, segons la LLEI 8/2008, (P - 11)	78,63	15,000	1.179,45
4	P2R2-EU9U	m3	Classificació a peu d'obra de residus de construcció o demolició en fraccions segons REAL DECRETO 105/2008, amb mitjans manuals (P - 8)	25,97	15,000	389,55
5	P2R6-4I4K	m3	Càrrega amb mitjans mecànics i transport de residus inerts o no especials a instal·lació autoritzada de gestió de residus, amb camió per a transport de 7 t, amb un recorregut de més de 5 i fins a 10 km (P - 10)	11,52	15,000	172,80
6	P2R5-DT1F	m3	Transport de residus a instal·lació autoritzada de gestió de residus, amb camió de 12 t i temps d'espera per a la càrrega a màquina, amb un recorregut de més de 10 i fins a 15 km (P - 9)	11,85	15,000	177,75

**TOTAL Capítol 01.05 2.844,55**

Obra 01 Pressupost REFORÇTRISTRAS  
Capítol SS SEGURETAT I SALUT

## PRESSUPOST

NUM. CODI	UA	DESCRIPCIÓ	PREL	AMIDAMENT	IMPORT
1 ZXAR15	u	Partida alçada per les mesures de seguretat i salut. (máx. 3% del pressupost), queda inclòs la designació del recurs preventiu, la coordinació de activitats empresarials i la avaluació de riscos amb les mesures preventives i de protecció necessàries, que serà validada per representant del CEB (P - 19)	2.170,00	1,000	2.170,00
<b>TOTAL</b>	<b>Capítol</b>	<b>01.SS</b>			<b>2.170,00</b>

## RESUM DE PRESSUPOST

<b>NIVELL 2 : Capítol</b>				<b>Import</b>
Capítol	01.01	TREBALLS PREVIS		3.900,00
Capítol	01.02	ENDERROCS		5.830,00
Capítol	01.03	OBRA CIVIL		58.551,03
Capítol	01.04	ALTRES, GESTIÓ DE RESIDUS I NETEJA		1.082,40
Capítol	01.05	GESTIÓ DE RESUDUS I NETEJA		2.844,55
Capítol	01.SS	SEGURETAT I SALUT		2.170,00
<b>Obra</b>	<b>01</b>	<b>Pressupost REFORÇTRISTRAS</b>		<b>74.377,98</b>
				<b>74.377,98</b>
<b>NIVELL 1 : Obra</b>				<b>Import</b>
Obra	01	Pressupost REFORÇTRISTRAS		74.377,98
				<b>74.377,98</b>

**PRESSUPOST D'EXECUCIÓ PER CONTRACTE**

Pàg. 1

---

PRESSUPOST D'EXECUCIÓ MATERIAL.....	74.377,98
13 % DESPESES GENERALS SOBRE 74.377,98.....	9.669,14
6 % BENEFICI INDUSTRIAL SOBRE 74.377,98.....	4.462,68
<b>Subtotal</b>	88.509,80
21 % IVA SOBRE 88.509,80.....	18.587,06
<b>TOTAL PRESSUPOST PER CONTRACTE</b>	€ 107.096,86

---

Aquest pressupost d'execució per contracte puja a

( CENT SET MIL NORANTA-SIS EUROS AMB VUITANTA-SIS CÈNTIMS )

---

## QUADRE DE PREUS NÚMERO 1

Data: 03/06/26

Pàg.: 1

NÚMERO	CODI	UA	DESCRIPCIÓ	PREU
P-1	DESM-XAR	m2	Desmuntatge de la xarxa de la malla de reforç del forjat existent amb mitjans manuals i càrrega manual sobre camió o contenidor (TRES EUROS AMB VUITANTA-QUATRE CÈNTIMS)	3,84 €
P-2	NET0001	m2	Neteja final d'obra en edifici, incloent els treballs d'eliminació de la brutícia i la pols acumulada en paraments i tancaments, neteja i desinfecció de la totalitat d'espais, neteja de vidres i tancaments exteriors, eliminació de taques i restes de guix i morter adherits en terres i altres elements, recollida i retirada de plàstics i cartrons, tot això junt amb les restes de fi d'obra dipositats en el contenidor de residus per al seu transport a abocador autoritzat. (UN EUROS AMB CINQUANTA CÈNTIMS)	1,50 €
P-3	P121-EKJZ	m2	Amortització diària de bastida tubular metàl·lica fixa, formada per bastiments de 70 cm d'amplària i alçària <= 200 cm, amb bases regulables, tubs travessers, tubs de travament, plataformes de treball d'amplària com a mínim de 60 cm, escales d'accés, baranes laterals, sòcols i xarxa de protecció de poliamida col·locada a tota la cara exterior i amarradors cada 20 m2 de façana, inclosos tots els elements de senyalització normalitzats (ZERO EUROS AMB DEU CÈNTIMS)	0,10 €
P-4	P127-HKBX	m2	Muntatge i desmuntatge de bastida tubular metàl·lica fixa en zones de difícil accés, formada per bastiments de 70 cm i alçària <= 200 cm, amb bases regulables, tubs travessers, tubs de travament, plataformes de treball d'amplària com a mínim de 60 cm, escales d'accés, baranes laterals, sòcols i xarxa de protecció de poliamida, col·locada a tota la cara exterior i amarradors cada 20 m2 de façana, inclosos tots els elements de senyalització normalitzats i el transport amb un recorregut total màxim de 20 km (QUARANTA-UN EUROS AMB QUARANTA CÈNTIMS)	41,40 €
P-5	P1D2-HA2M	m2	Protecció de la pols i la runa de mobiliari amb vel de polietilè, de 0,25 mm de gruix adherida amb cinta adhesiva plàstica per a làmines de polietilè fixada al parament mitjançant un bastiment (QUATRE EUROS AMB SETANTA-UN CÈNTIMS)	4,71 €
P-6	P214I-AKZX	m2	Enderroc de cel ras i instal·lacions existents al interior, amb mitjans manuals i càrrega manual sobre camió o contenidor (DINOU EUROS AMB QUARANTA-VUIT CÈNTIMS)	19,48 €
P-7	P2R2-0001	u	Documentació i certificació de la correcta distribució dels residus (CINC-CENTS CINQUANTA EUROS)	550,00 €
P-8	P2R2-EU9U	m3	Classificació a peu d'obra de residus de construcció o demolició en fraccions segons REAL DECRETO 105/2008, amb mitjans manuals (VINT-I-CINC EUROS AMB NORANTA-SET CÈNTIMS)	25,97 €
P-9	P2R5-DT1F	m3	Transport de residus a instal·lació autoritzada de gestió de residus, amb camió de 12 t i temps d'espera per a la càrrega a màquina, amb un recorregut de més de 10 i fins a 15 km (ONZE EUROS AMB VUITANTA-CINC CÈNTIMS)	11,85 €
P-10	P2R6-4I4K	m3	Càrrega amb mitjans mecànics i transport de residus inerts o no especials a instal·lació autoritzada de gestió de residus, amb camió per a transport de 7 t, amb un recorregut de més de 5 i fins a 10 km (ONZE EUROS AMB CINQUANTA-DOS CÈNTIMS)	11,52 €
P-11	P2RA-EU5X	m3	Disposició controlada de residus no perillosos de barrejats amb una densitat 0,43 t/m3 procedents de construcció o demolició (LER codi 17 09 04), en dipòsit autoritzat, inclòs el cànon sobre la disposició controlada dels residus de la construcció, segons la LLEI 8/2008, (SETANTA-VUIT EUROS AMB SEIXANTA-TRES CÈNTIMS)	78,63 €

## QUADRE DE PREUS NÚMERO 1

Data: 03/06/26

Pàg.: 2

NÚMERO	CODI	UA	DESCRIPCIÓ	PREU
P-12	P447-DMDX	kg	Acer S275JR segons UNE-EN 10025-2, en perfils laminats en calent sèrie L, LD, T, rodó, quadrat, rectangular i planxa, treballat a taller i amb una capa d'imprimació antioxidant, per a reforç d'elements d'encastament, recolzament i rigiditzadors, col·locat a l'obra amb soldadura (QUATRE EUROS AMB VUITANTA-SET CÈNTIMS)	4,87 €
P-13	P7C41-DIKX	m2	Aïllament amb feltre de llana mineral de vidre (MW) per a aïllaments, segons UNE-EN 13162, de gruix 70 mm, amb una conductivitat tèrmica $\leq 0,034 \text{ W/(m}\cdot\text{K)}$ , resistència tèrmica $>= 2,059 \text{ m}^2 \text{ K/W}$ , amb tela metàl·lica galvanitzada, col·locat sense adherir (VINT-I-VUIT EUROS AMB NORANTA-CINC CÈNTIMS)	28,95 €
P-14	P849-CNFX	m2	Cel ras de plaques de fibres vegetals amb capa de llana mineral, amb acabat de la cara vista de fibra vegetal fina, de 600x 600 mm, (25+40 mm) de gruix, amb cantell recte, amb classificació de resistència al foc B-s1, d0, muntat amb perfil·leria vista d'acer galvanitzat i prelacat format per perfils principals amb forma de T invertida 24 mm de base, col·locat cada 1,2 m, fixats al sostre mitjançant vareta de suspensió cada 1,2 m amb perfils secundaris intermitjos col·locats formant retícula, per a una alçària de cel ras de 4 m com a màxim (CINQUANTA-TRES EUROS AMB SET CÈNTIMS)	53,07 €
P-15	P89I-4V8T	m2	Pintat de parament vertical de guix, amb pintura plàstica amb acabat llis, amb una capa segelladora i dues d'acabat (SIS EUROS AMB QUINZE CÈNTIMS)	6,15 €
P-16	REP-FORJ	m2	Reparació de forjar taulada existent, consistent en eliminar restes de revoltons ceràmics existents, neteja de sup. de formigó, pasivat d'armadures previ decapat del oxid i pintura depont d'unió acabant amb aplicació de capa de morter de resines per protegir les armadures. (NORANTA-QUATRE EUROS AMB QUARANTA-SIS CÈNTIMS)	94,46 €
P-17	REP-PAL	m2	Repassos de paletteria per a la fixació de d'elements necessari no previstos (VINT-I-DOS EUROS AMB CATORZE CÈNTIMS)	22,14 €
P-18	Z05P003	m2	Desplaçament i protecció de mobles i protecció de paviment i elements que puguin ser afectats per les feines, incluent la protecció del endolls, interruptors, llums, etc. i la neteja dels espais i elements afectats per les feines realitzades. queden incloses les netejes que siguin necessàries durant l'execució de les feines. (m2 de superfície de les zones afectades, amb aplicació de % a criteri de la df) (DOS EUROS AMB TRENTA-CINC CÈNTIMS)	2,35 €
P-19	ZXAR15	u	Partida alçada per les mesures de seguretat i salut. (màx. 3% del pressupost), queda inclòs la designació del recurs preventiu, la coordinació de activitats empresarials i la avaluació de riscos amb les mesures preventives i de protecció necessàries, que serà validada per representant del CEB  (DOS MIL CENT SETANTA EUROS)	2.170,00 €

## QUADRE DE PREUS NÚMERO 1

Data: 03/06/26

Pàg.: 3

NÚMERO	CODI	UA	DESCRIPCIÓ	PREU
--------	------	----	------------	------

## QUADRE DE PREUS NÚMERO 2

Data: 03/06/26

Pàg.: 1

NÚMERO	CODI	UA	DESCRIPCIÓ	PREU	
P-1	DESM-XAR	m2	Desmuntatge de la xarxa de la malla de reforç del forjat existent amb mitjans manuals i càrrega manual sobre camió o contenidor	<b>3,84</b>	€
			Altres conceptes	3,84000	€
P-2	NET0001	m2	Neteja final d'obra en edifici, incloent els treballs d'eliminació de la brutícia i la pols acumulada en paraments i tancaments, neteja i desinfecció de la totalitat d'espais, neteja de vidres i tancaments exteriors, eliminació de taques i restes de guix i morter adherits en terres i altres elements, recollida i retirada de plàstics i cartrons, tot això junt amb les restes de fi d'obra dipositats en el contenidor de residus per al seu transport a abocador autoritzat.	<b>1,50</b>	€
			Sense descomposició	1,50000	€
P-3	P121-EKJZ	m2	Amortització diària de bastida tubular metàl·lica fixa, formada per bastiments de 70 cm d'amplària i alçària <= 200 cm, amb bases regulables, tubs travessers, tubs de travament, plataformes de treball d'amplària com a mínim de 60 cm, escales d'accés, baranes laterals, sòcols i xarxa de protecció de poliamida col·locada a tota la cara exterior i amarradors cada 20 m2 de façana, inclosos tots els elements de senyalització normalitzats	<b>0,10</b>	€
	B0Y1-12V6	m2	Amortització diària de bastida tubular metàl·lica fixa, formada per bastiments de 70 cm d'amplària i alçària <= 200 cm, amb bases regulables, tubs travessers, tubs de travament, plataformes de treball d'amplària com a mínim de 60 cm, escales d'accés, baranes laterals, sòcols i xarxa de protecció de poliamida, col·locada a tota la cara exterior i amarradors cada 20 m2 de façana, inclosos tots els elements de senyalització normalitzats	0,10000	€
			Altres conceptes	0,00000	€
P-4	P127-HKBX	m2	Muntatge i desmuntatge de bastida tubular metàl·lica fixa en zones de difícil accés, formada per bastiments de 70 cm i alçària <= 200 cm, amb bases regulables, tubs travessers, tubs de travament, plataformes de treball d'amplària com a mínim de 60 cm, escales d'accés, baranes laterals, sòcols i xarxa de protecció de poliamida, col·locada a tota la cara exterior i amarradors cada 20 m2 de façana, inclosos tots els elements de senyalització normalitzats i el transport amb un recorregut total màxim de 20 km	<b>41,40</b>	€
			Altres conceptes	41,40000	€
P-5	P1D2-HA2M	m2	Protecció de la pols i la runa de mobiliari amb vel de polietilè, de 0,25 mm de gruix adherida amb cinta adhesiva plàstica per a làmines de polietilè fixada al parament mitjançant un bastiment	<b>4,71</b>	€
	B7Z3-H69Y	m	Cinta adhesiva plàstica per a làmines de polietilè	0,06250	€
	B775-0KR2	m2	Vel de polietilè de gruix 250 µm i de pes 240 g/m2	0,69300	€
	B0D41-07P7	m2	Post de fusta de pi per a 3 usos	0,84100	€
	B0AK-07AS	kg	Clau acer	0,22900	€
			Altres conceptes	2,88450	€
P-6	P214I-AKZX	m2	Enderroc de cel ras i instal·lacions existents al interior, amb mitjans manuals i càrrega manual sobre camió o contenidor	<b>19,48</b>	€
			Altres conceptes	19,48000	€
P-7	P2R2-0001	u	Documentació i certificació de la correcta distribució dels residus	<b>550,00</b>	€
			Sense descomposició	550,00000	€
P-8	P2R2-EU9U	m3	Classificació a peu d'obra de residus de construcció o demolició en fraccions segons REAL DECRETO 105/2008, amb mitjans manuals	<b>25,97</b>	€
			Altres conceptes	25,97000	€
P-9	P2R5-DT1F	m3	Transport de residus a instal·lació autoritzada de gestió de residus, amb camió de 12 t i temps d'espera per a la càrrega a màquina, amb un recorregut de més de 10 i fins a 15 km	<b>11,85</b>	€
			Altres conceptes	11,85000	€
P-10	P2R6-4I4K	m3	Càrrega amb mitjans mecànics i transport de residus inerts o no especials a instal·lació autoritzada de gestió de residus, amb camió per a transport de 7 t, amb un recorregut de més de 5 i fins a 10 km	<b>11,52</b>	€

## QUADRE DE PREUS NÚMERO 2

Data: 03/06/26

Pàg.: 2

NÚMERO	CODI	UA	DESCRIPCIÓ	PREU	
			Altres conceptes	11,52000	€
P-11	P2RA-EU5X	m3	Disposició controlada de residus no perillosos de barrejats amb una densitat 0,43 t/m3 procedents de construcció o demolició (LER codi 17 09 04), en dipòsit autoritzat, inclòs el cànon sobre la disposició controlada dels residus de la construcció, segons la LLEI 8/2008,	<b>78,63</b>	€
	B2RA-28V2	t	Disposició controlada de residus no perillosos de barrejats amb una densitat 0,43 t/m3 procedents de construcció o demolició (LER codi 17 09 04), en dipòsit autoritzat, inclòs el cànon sobre la disposició controlada dels residus de la construcció, segons la LLEI 8/2008,	78,62980	€
			Altres conceptes	0,00020	€
P-12	P447-DMDX	kg	Acer S275JR segons UNE-EN 10025-2, en perfils laminats en calent sèrie L, LD, T, rodó, quadrat, rectangular i planxa, treballat a taller i amb una capa d'imprimació antioxidant, per a reforç d'elements d'encastament, recolzament i rigiditzadors, col·locat a l'obra amb soldadura	<b>4,87</b>	€
	B44Z-0M1X	kg	Acer S275JR segons UNE-EN 10025-2, format per peça simple, per a reforç d'elements d'encastament, recolzament i rigiditzadors, en perfils laminats en calent sèrie L, LD, T, rodó, quadrat, rectangular i planxa, treballat al taller per a col·locar amb soldadura i amb una capa d'imprimació antioxidant	1,74000	€
			Altres conceptes	3,13000	€
P-13	P7C41-DIKX	m2	Aïllament amb feltre de llana mineral de vidre (MW) per a aïllaments, segons UNE-EN 13162, de gruix 70 mm, amb una conductivitat tèrmica $\leq 0,034 \text{ W/(m}\cdot\text{K)}$ , resistència tèrmica $\geq 2,059 \text{ m}^2\cdot\text{K/W}$ , amb tela metàl·lica galvanitzada, col·locat sense adherir	<b>28,95</b>	€
	B7C40-0JVX	m2	Feltre de llana mineral de vidre (MW) per a aïllaments, segons UNE-EN 13162, de gruix 70 mm, amb una conductivitat tèrmica $\leq 0,034 \text{ W/(m}\cdot\text{K)}$ , resistència tèrmica $\geq 2,059 \text{ m}^2\cdot\text{K/W}$ , amb tela metàl·lica galvanitzada	9,71250	€
	B7C40-0JVW	m2	Feltre de llana mineral de vidre (MW) per a aïllaments, segons UNE-EN 13162, de gruix 70 mm, amb una conductivitat tèrmica $\leq 0,034 \text{ W/(m}\cdot\text{K)}$ , resistència tèrmica $\geq 2,059 \text{ m}^2\cdot\text{K/W}$ , amb tela metàl·lica galvanitzada	16,59000	€
			Altres conceptes	2,64750	€
P-14	P849-CNFX	m2	Cel ras de plaques de fibres vegetals amb capa de llana mineral, amb acabat de la cara vista de fibra vegetal fina, de 600x 600 mm, (25+40 mm) de gruix, amb cantell recte, amb classificació de resistència al foc B-s1, d0, muntat amb perfil·leria vista d'acer galvanitzat i prelacat format per perfils principals amb forma de T invertida 24 mm de base, col·locat cada 1,2 m, fixats al sostre mitjançant vareta de suspensió cada 1,2 m amb perfils secundaris intermitjos col·locats formant retícula, per a una alçària de cel ras de 4 m com a màxim	<b>53,07</b>	€
	B84C-33PX	m2	Placa de cel ras de fibres vegetals amb capa de llana mineral, amb acabat de la cara vista de fibra vegetal fina, 600x600 mm, (25+40 mm) de gruix, amb cantell recte, amb classificació de resistència al foc B-s1, d0	37,02850	€
	B848-2IUO	m2	Estructura d'acer galvanitzat vista per a cel ras de plaques de 600x600 mm formada per perfils principals en forma de T invertida de 24 mm de base col·locats cada 1,2 m per a fixar al sostre mitjançant vareta de suspensió cada 1,2 m, i perfils secundaris formant retícula, inclòs part proporcional de perfils de remat, suspensors i fixacions, per a suportar una càrrega de fins a 14 kg	4,07880	€
			Altres conceptes	11,96270	€
P-15	P89I-4V8T	m2	Pintat de parament vertical de guix, amb pintura plàstica amb acabat llis, amb una capa segelladora i dues d'acabat	<b>6,15</b>	€
	B8ZM-0P35	kg	Segelladora	0,99144	€
	B896-HYAR	kg	Pintura plàstica, per a interiors	1,76623	€
			Altres conceptes	3,39233	€
P-16	REP-FORJ	m2	Reparació de forjat taulada existent, consistent en eliminar restes de revoltons ceràmics existents, neteja de sup. de formigó, pasivat d'armadures previ decapat del oxid i pintura depont d'unió acabant amb aplicació de capa de morter de resines per protegir les armadures.	<b>94,46</b>	€
	B07C-1NF9	kg	Morter de reparació	6,00000	€
			Altres conceptes	88,46000	€

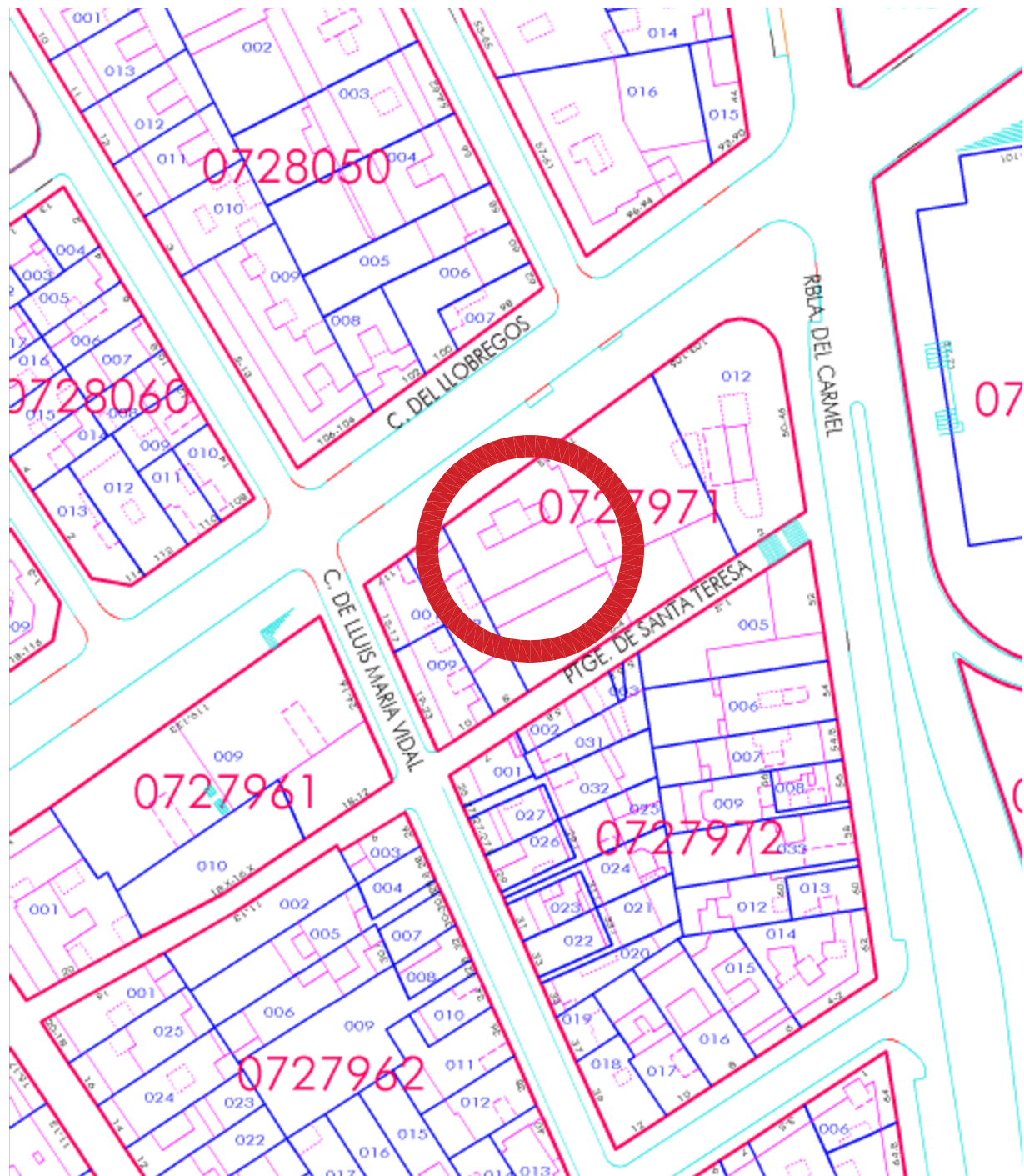
## QUADRE DE PREUS NÚMERO 2

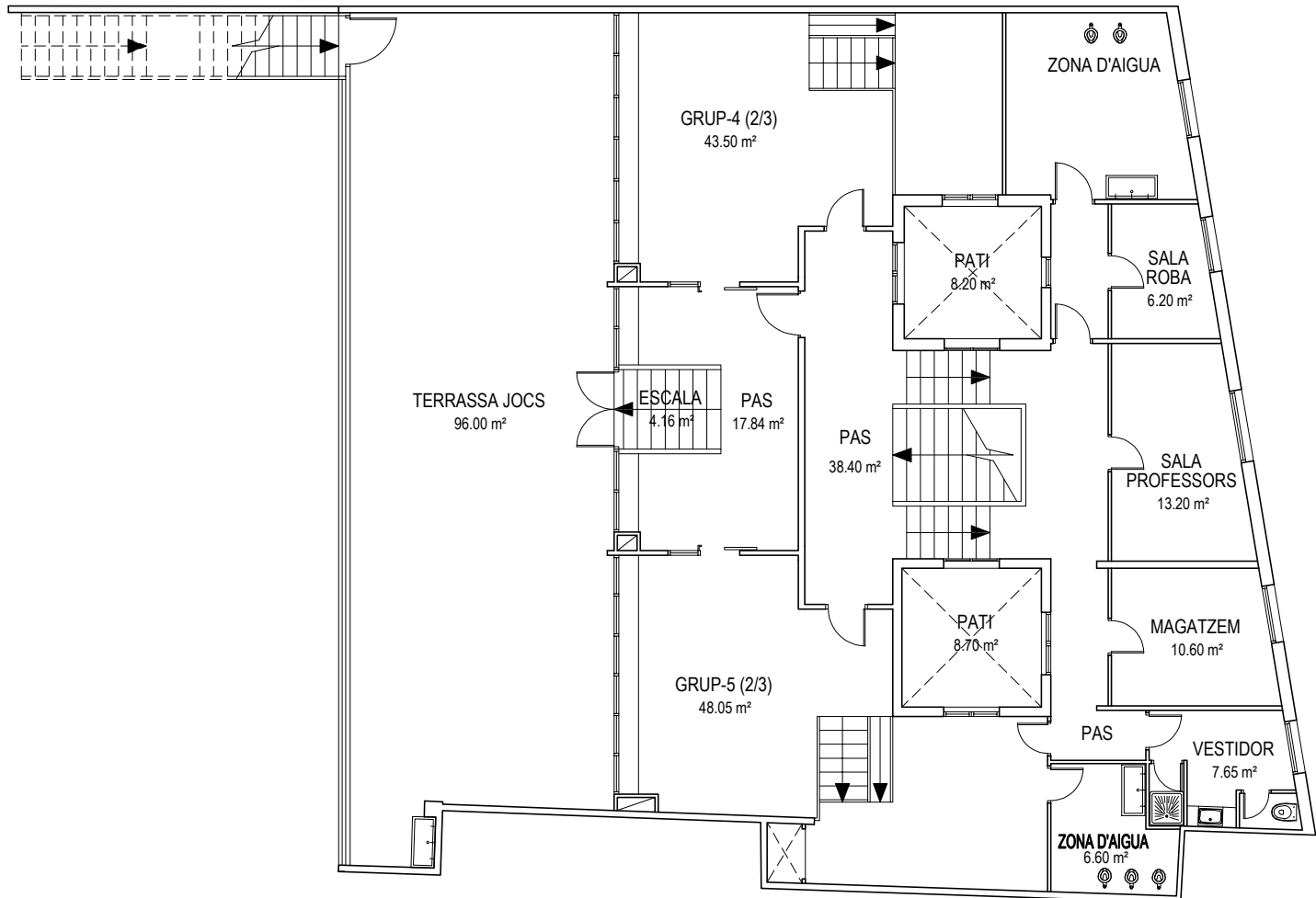
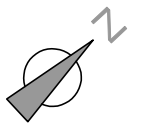
Data: 03/06/26

Pàg.: 3

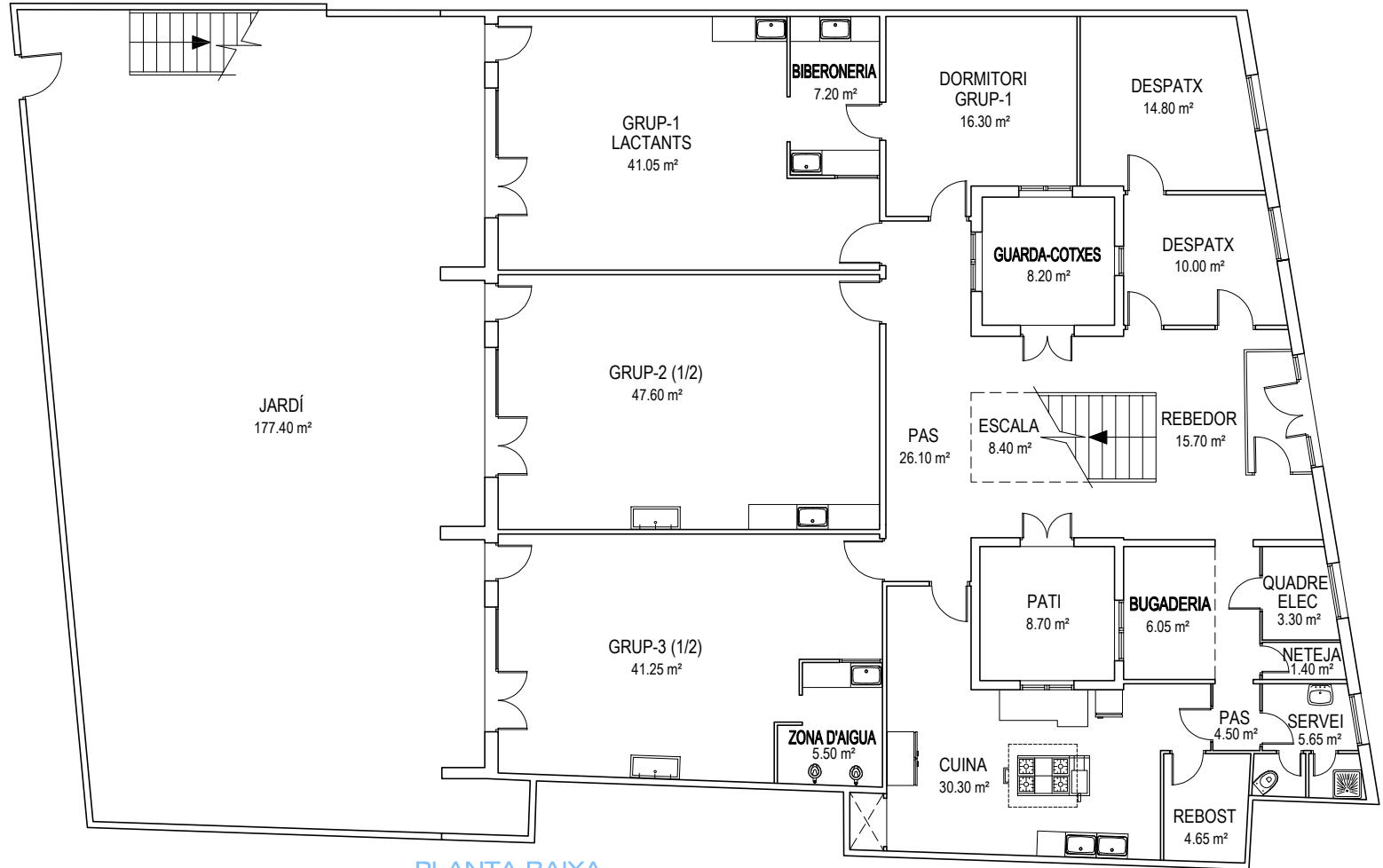
NÚMERO	CODI	UA	DESCRIPCIÓ	PREU	
P-17	REP-PAL	m2	Repastos de paletaria per a la fixació de d'elements necessari no previstos	<b>22,14</b>	€
			Altres conceptes	22,14000	€
P-18	Z05P003	m2	Desplaçament i protecció de mobles i protecció de paviment i elements que puguin ser afectats per les feines, incluent la protecció del endolls, interruptors, llums, etc. i la neteja dels espais i elements afectats per les feines realitzades. queden incloses les netejes que siguin necessàries durant l'execució de les feines. (m2 de superfície de les zones afectades, amb aplicació de % a criteri de la df)	<b>2,35</b>	€
			Altres conceptes	2,35000	€
P-19	ZXAR15	u	Partida alçada per les mesures de seguretat i salut. (máx. 3% del pressupost), queda inclòs la designació del recurs preventiu, la coordinació de activitats empresarials i la avaluació de riscos amb les mesures preventives i de protecció necessàries, que serà validada per representant del CEB	<b>2.170,00</b>	€
			Sense descomposició	2.170,00000	€

## **ANNEX 2: DOCUMENTACIÓ GRÀFICA**





PLANTA PIS



PLANTA BAIXA



**EBM TRIS-TRAS**

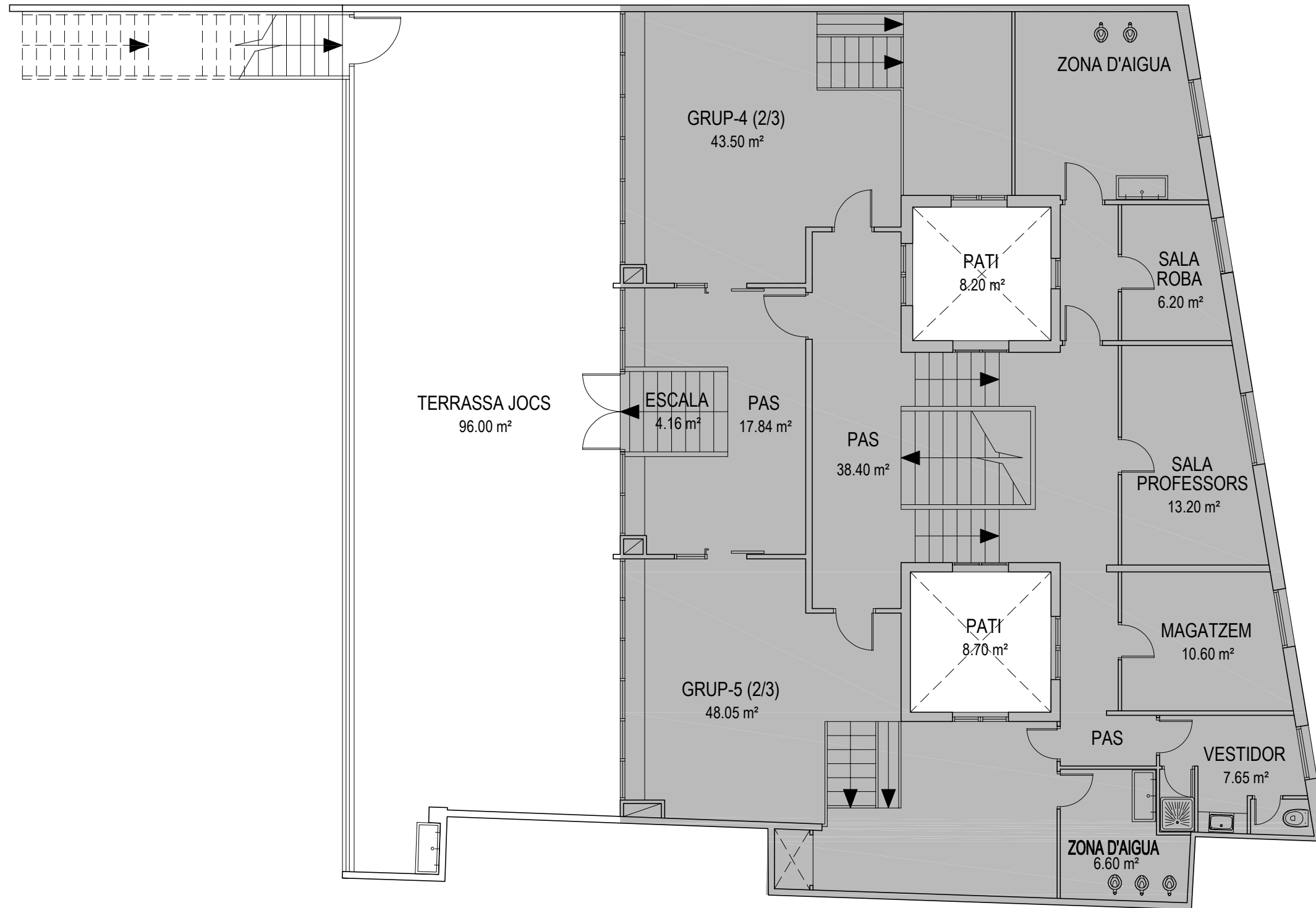
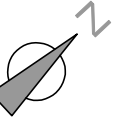
Plànol:  
ESTAT ACTUAL  
PLANTA BAIXA I PIS

A-3: 1/150

Adreça : C. Llobregós, 109 (08032)  
Districte : Horta-Guinardó  
Data : Juny 2026

Plànol n.  
**02**

Departament de Serveis Tècnics IMEB

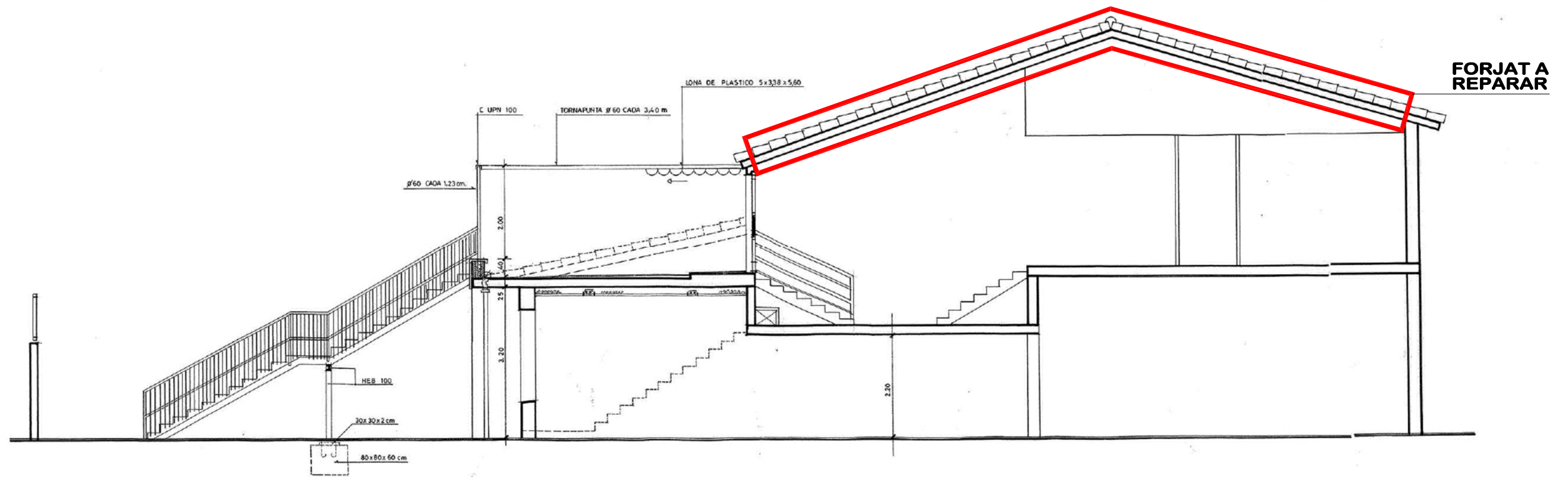


PLANTA PIS

 **FORJAT A REPARAR**



**EBM TRIS-TRAS**



**FORJAT A REPARAR**