

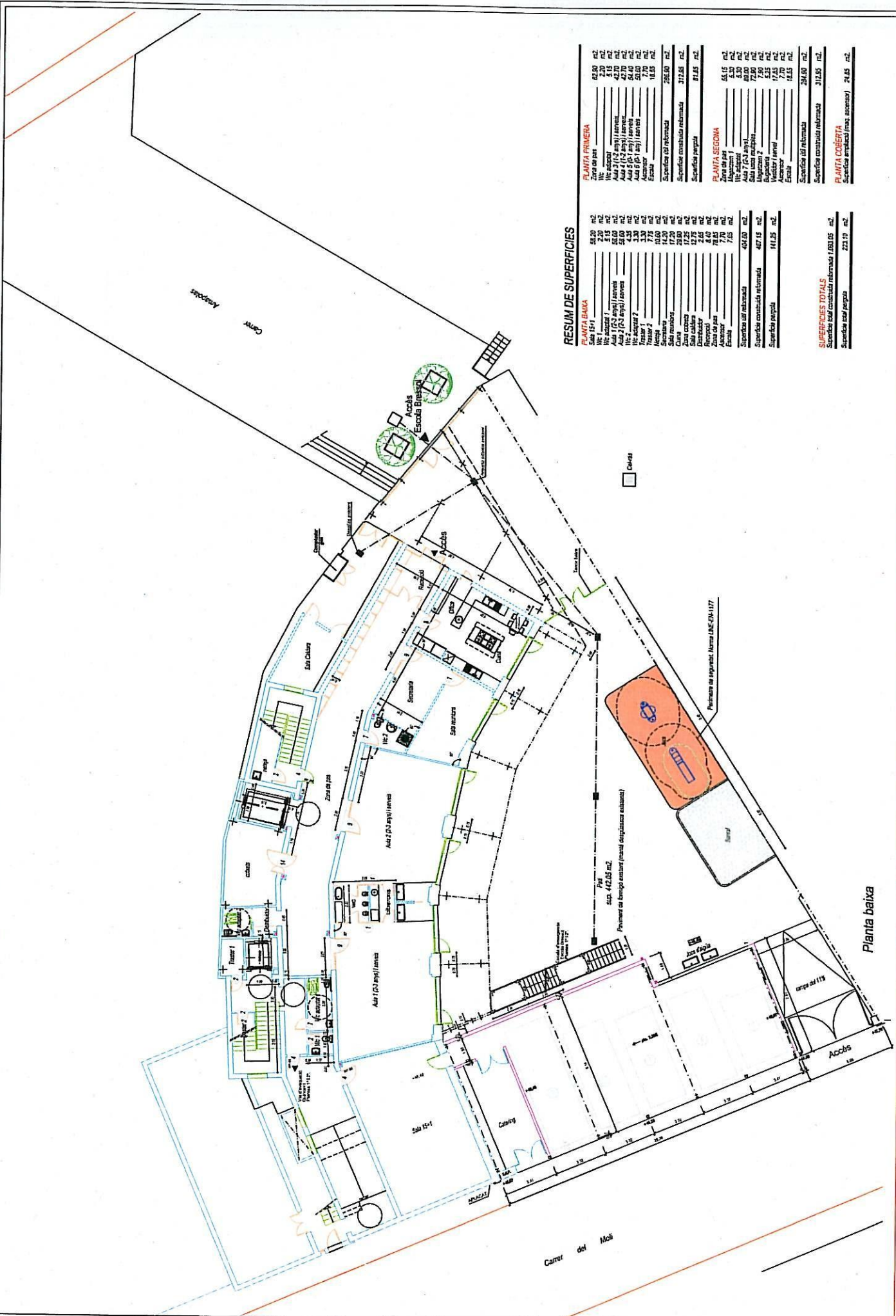


ANNEX 1. – PLÀNOLS

1.1 Plànols Lot I

1.1.1. Plànols Escola Bressol Municipal La Casa del Molí





RESUM DE SUPERFÍCIES

PLANTA BAIXA	
Sala 15+1	58,30 m ²
Wc	5,15 m ²
Wc accessos 1	5,15 m ²
Aula 1 (12 aprofit) / servei	58,00 m ²
Wc 1 (12 aprofit) / servei	5,15 m ²
Wc accessos 2	5,15 m ²
Tramuntana 1	3,30 m ²
Tramuntana 2	3,30 m ²
Accés	10,60 m ²
Secretaria	14,20 m ²
Recepció	17,25 m ²
Zona coberta	17,25 m ²
Recepció	17,25 m ²
Recepció	8,40 m ²
Zona de pas	78,85 m ²
Escala	7,25 m ²
Superfície total reformada	404,00 m²
Superfície total construida reformada	487,15 m²
Superfície total perquís	112,25 m²

PLANTA PRIMERA	
Zona de pas	62,50 m ²
Wc	5,30 m ²
Aula 3 (12 aprofit) / servei	42,70 m ²
Wc 3 (12 aprofit) / servei	5,30 m ²
Aula 4 (12 aprofit) / servei	42,70 m ²
Wc 4 (12 aprofit) / servei	5,30 m ²
Aula 5 (6 aprofit) / servei	50,00 m ²
Wc 5 (6 aprofit) / servei	7,70 m ²
Escala	18,15 m ²
Superfície total reformada	236,50 m²
Superfície total construida reformada	312,65 m²
Superfície total perquís	81,85 m²

PLANTA SEGONA	
Zona de pas	65,15 m ²
Wc	5,30 m ²
Wc accessos	5,30 m ²
Sala 7 (12 aprofit)	89,00 m ²
Wc 7 (12 aprofit)	7,80 m ²
Recepció 2	5,25 m ²
Recepció / servei	7,70 m ²
Accesos	18,15 m ²
Escala	18,15 m ²
Superfície total reformada	234,00 m²
Superfície total construida reformada	312,65 m²

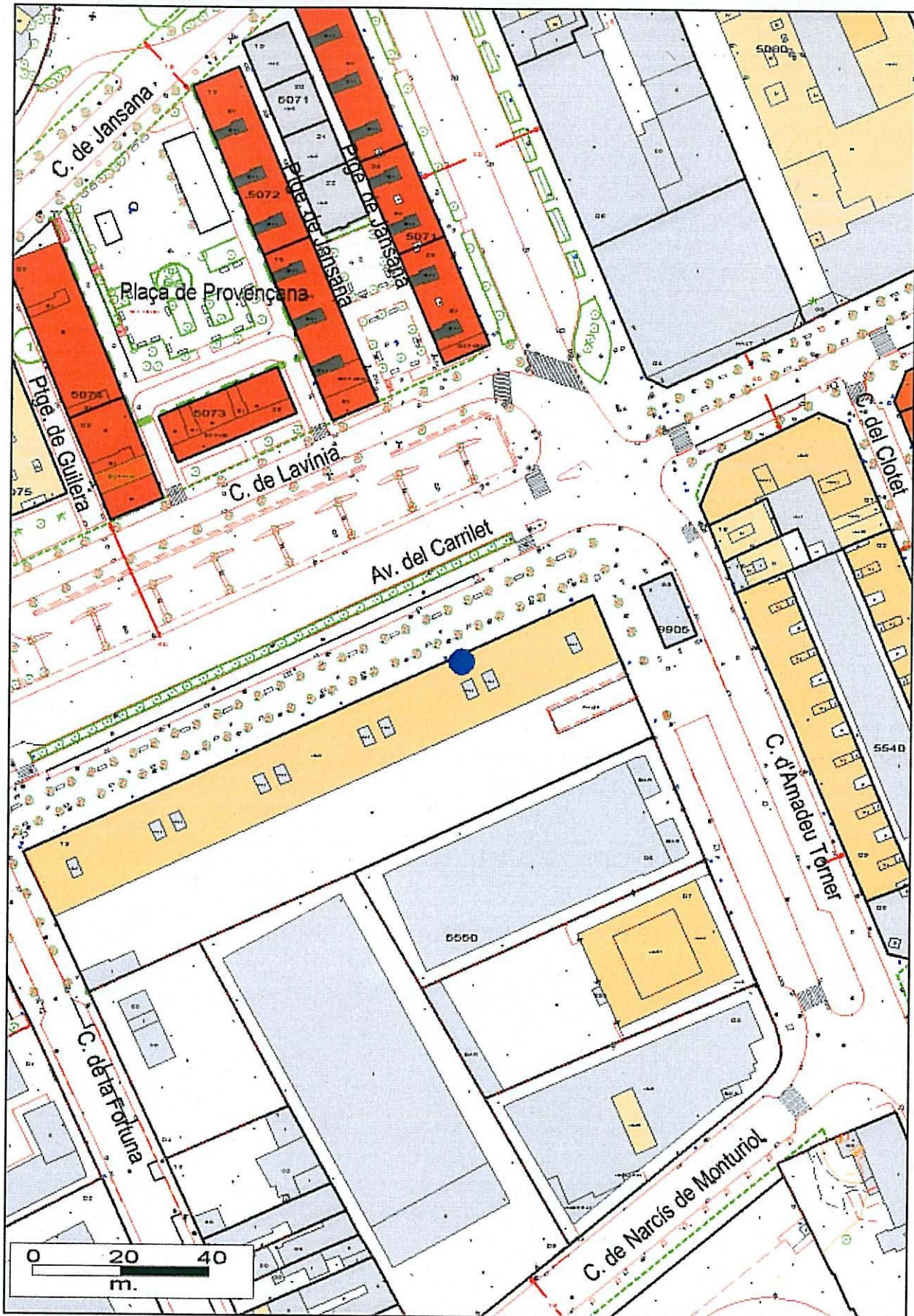
PLANTA COBERTA	
Superfície total construida reformada (mes accesos)	21,85 m²

SUPERFÍCIES TOTALS	
Superfície total construida reformada	1.031,05 m²
Superfície total perquís	223,10 m²



Ajuntament de L'Hospitalet

1.1.2. Plànols Escola Bressol Municipal La Casa dels Arbres



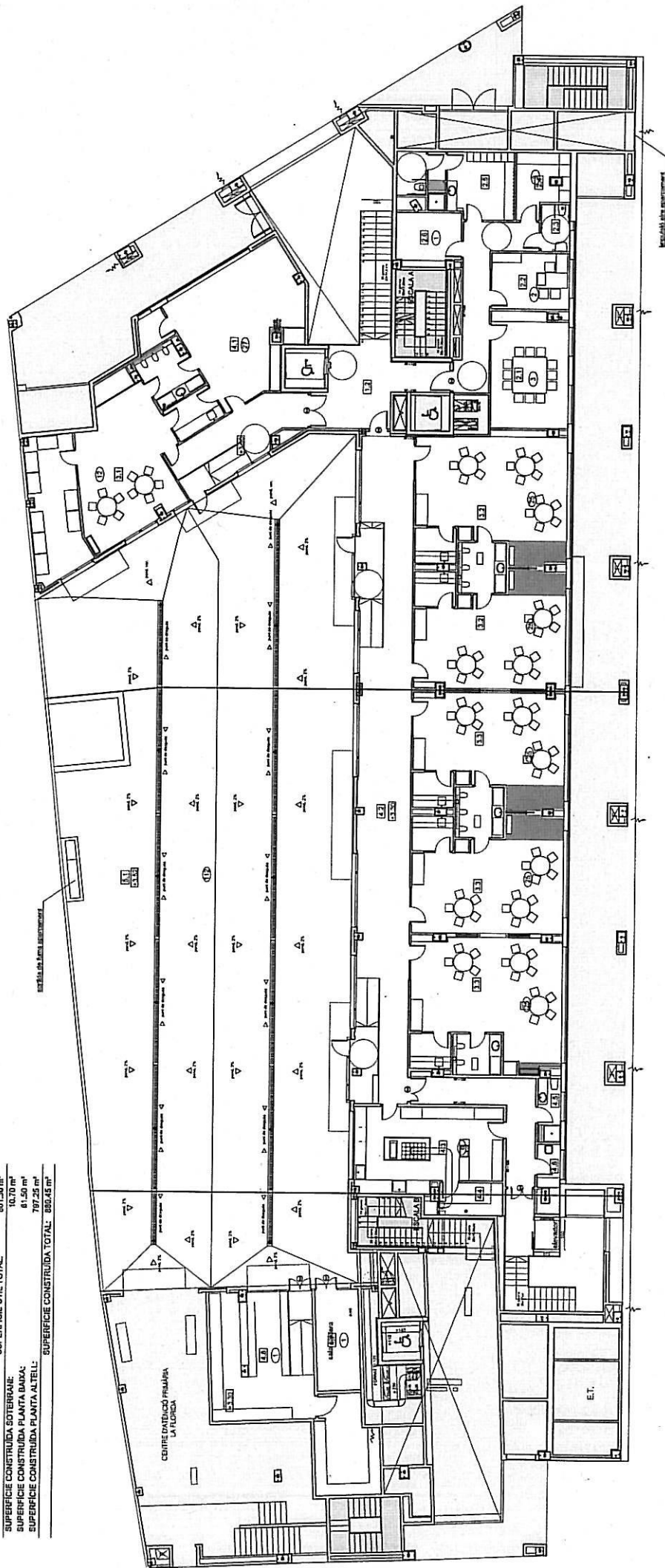


Ajuntament de L'Hospitalet

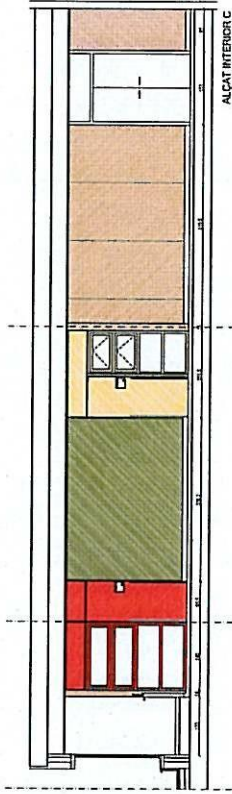
1.1.3 Plànols Escola Bressol Municipal La Casa de les Flors

QUADRE DE SUPERFÍCIES

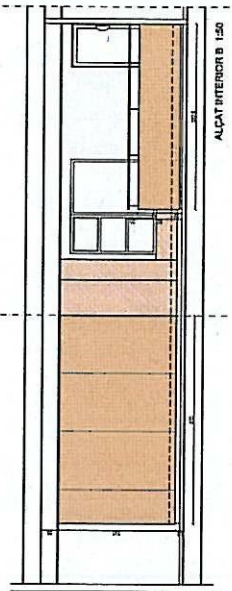
Nombre	Superficie	Total	Total áreas
1. AREA D'ENTRADA			
1.1. Entrada principal	61,00 m ²	61,00 m ²	
1.2. Entrada de Servei	17,75 m ²	17,75 m ²	
1.3. Entrada de Servei	27,00 m ²	27,00 m ²	
1.4. Entrada Soterrani	3,50 m ²	3,50 m ²	113,55 m ²
2. AREA DEDUCADORS			
2.1. Sala d'educadors	78,65 m ²	78,65 m ²	
2.2. Despatx de Servei	11,60 m ²	11,60 m ²	
2.3. Servei públic	3,70 m ²	3,70 m ²	
2.4. Duguardia	8,27 m ²	8,27 m ²	
2.5. Sala de personal	18,45 m ²	18,45 m ²	
2.6. Magatzem	9,86 m ²	9,86 m ²	74,62 m ²
3. AREA TAULES			
3.1. Aula de lectures (festa comunitat)	54,00 m ²	54,00 m ²	
3.2. Aula de lectures (festa comunitat)	10,00 m ²	10,00 m ²	
3.3. Aula de cantants (festa barri)	40,95 m ²	40,95 m ²	300,75 m ²
4. SERVEIS COMUNS			
4.1. Plaça usos múltiples	53,00 m ²	53,00 m ²	
4.2. Sala de trobades	17,50 m ²	17,50 m ²	
4.3. Cuina i rebost	31,50 m ²	31,50 m ²	
4.4. Rebost	5,45 m ²	5,45 m ²	
4.5. Sala Nigüencia	4,30 m ²	4,30 m ²	
4.6. Sala de trobades	11,70 m ²	11,70 m ²	
4.7. Sala de calderes	11,70 m ²	11,70 m ²	
4.8. Magatzem general	51,00 m ²	51,00 m ²	312,40 m ²
5. SERVEIS COMUNS EXTERIORS			
5.1. Pav de jocs	576,66 m ²	576,66 m ²	576,66 m ²
SUPERFICIE ÚTIL SOTERRANI:			
SUPERFICIE ÚTIL PLANTA BAIXA:	3,50 m ²	3,50 m ²	
SUPERFICIE ÚTIL PLANTA ALTRELL:	708,00 m ²	708,00 m ²	
SUPERFICIE ÚTIL TOTAL:	801,30 m ²	801,30 m ²	
SUPERFICIE CONSTRUÏDA SOTERRANI:			
SUPERFICIE CONSTRUÏDA PLANTA BAIXA:	10,70 m ²	10,70 m ²	
SUPERFICIE CONSTRUÏDA PLANTA ALTRELL:	81,50 m ²	81,50 m ²	
SUPERFICIE CONSTRUÏDA TOTAL:	892,45 m ²	892,45 m ²	



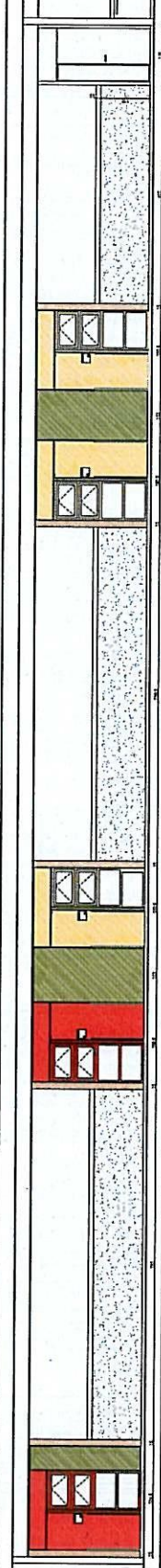
ALÇAT INTERIOR A



ALÇAT INTERIOR C

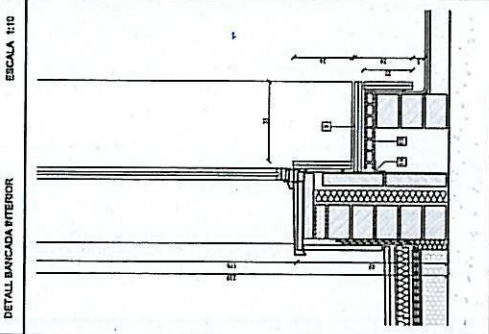
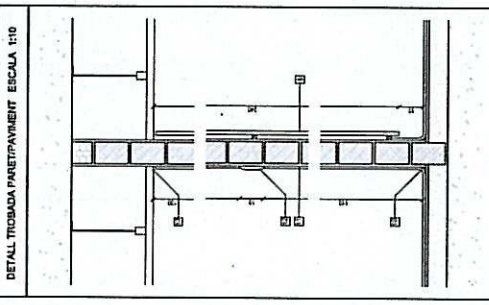
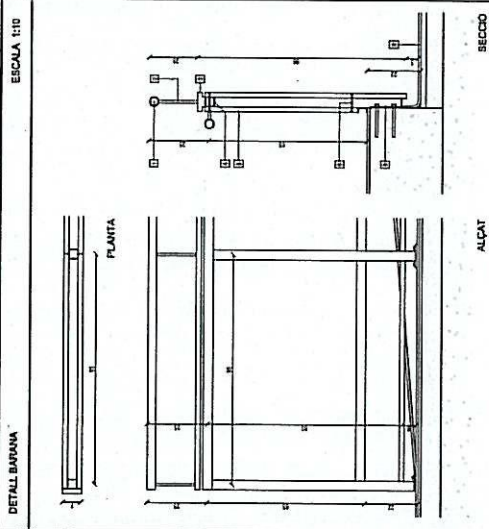
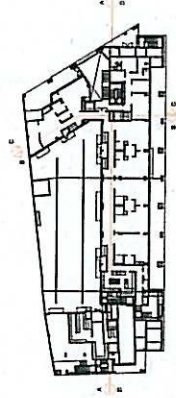


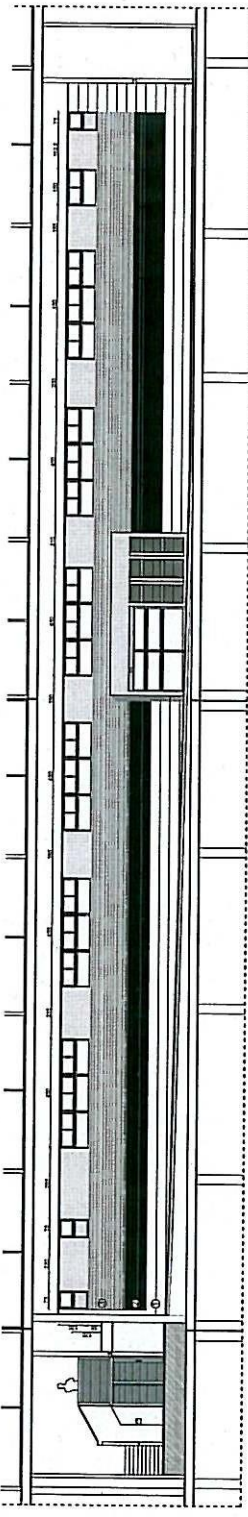
ALÇAT INTERIOR D



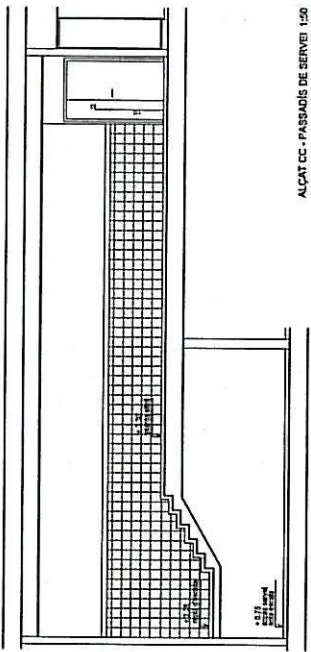
LLEENDA CONSTRUCTIVA. DETALLS

1	TUB Ø 36mm x 2mm
2	RODÓ Ø 1cm
3	REMAT PUSTA DE FAG
4	TUB CUADRAT 40x40x4 mm
5	TAULER DE D14 DE 14 mm PER PINTAR O BERNISSAR SEGONS DF
6	CAROL ROSCAT TIPUS ALLEN
7	PERFIL 50x50x2 mm
8	PROFEM AMBITAGE INVELLADORA
9	PERFIL 50x50x2 mm
10	PERFIL 50x50x2 mm
11	PIÇA DE PVC PER FORMACIÓ DE SOCOL EN MATEJA CANYA
12	PIÇA DE PVC PER FORMACIÓ DE SOCOL H=120cm
13	PIÇA DE PVC PER FORMACIÓ DE SOCOL H=120cm
14	PEÇA PREFABRICADA DE PVC PER REMATAR EL FINAL DEL LINQUELUM
15	CEL LIG DE CARTROQUIX FONDAORIENT H=200 cm
16	PERFIL L45 ANGULAR PER AL SUPORT DEL SUPERIAQ
17	SUPERIAQ, BASE PER EL SEBENT DE LA BANCAIDA

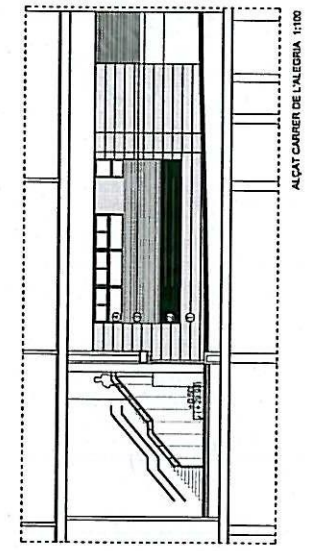




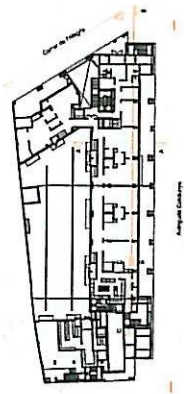
ALÇAT AVINGUDA CATALUNYA 1:100



ALÇAT CC - PASSADIS DE SERVEI 1:50



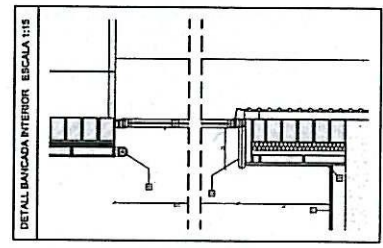
ALÇAT CARRER DE L'ALEGRIA 1:100



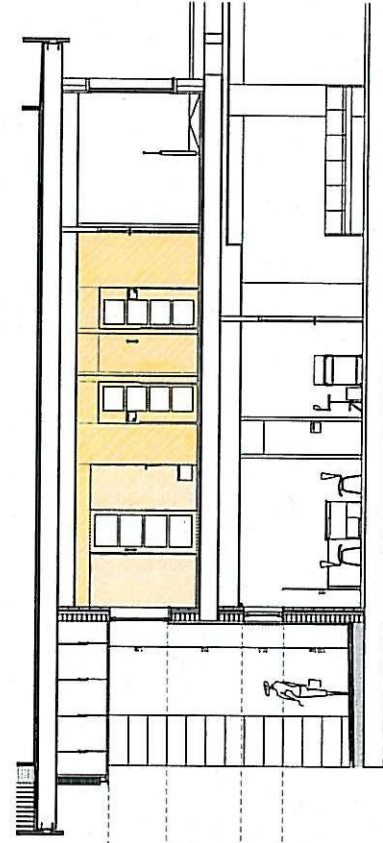
Projecte d'obra

LLEGGENDA DELS MATERIALS DE FACONA	
①	ALÇACAT DE PIEDRA SANTI VICENÇ 40x50 cm
②	CELESTRA ANTIPIRTO DE LAMEL·LES FIXES D'ALUMINI
③	CONJUNT DE PERFILES D'ALUMINI AMB PERA FACONA
④	POSTERES DE VIDRE AMB RUP·TURA DE PONT TÈRMIC
⑤	AMBIT DEL PROJECTE

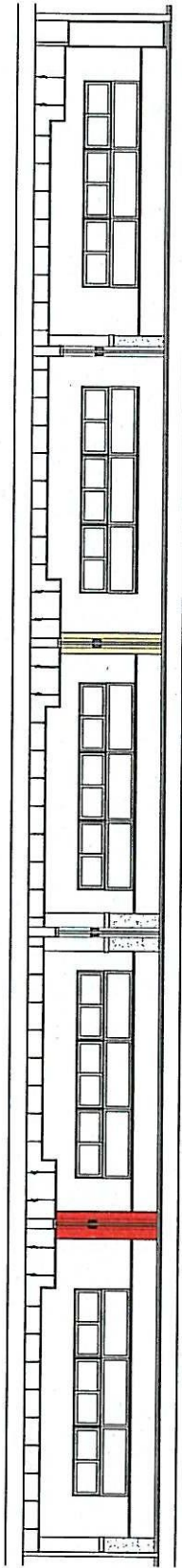
LLEGGENDA CONSTRUCTIVA. DETALLS	
⑥	DOBLE LLEIXA DE CM (10x10 cm)
⑦	PEÇA DE PVC PER FORMACIÓ DE SOCOL EN MITJA CANYA
⑧	LIN·LEUM AMB BASE NIVEL·LADORA
⑨	CORTINATGE TIPUS FOSQUIT O SIMILAR




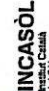
DETALL BANCA·DA INTERIOR ESCALA 1:15



SECCIÓ TRANSVERSAL AA 1:50

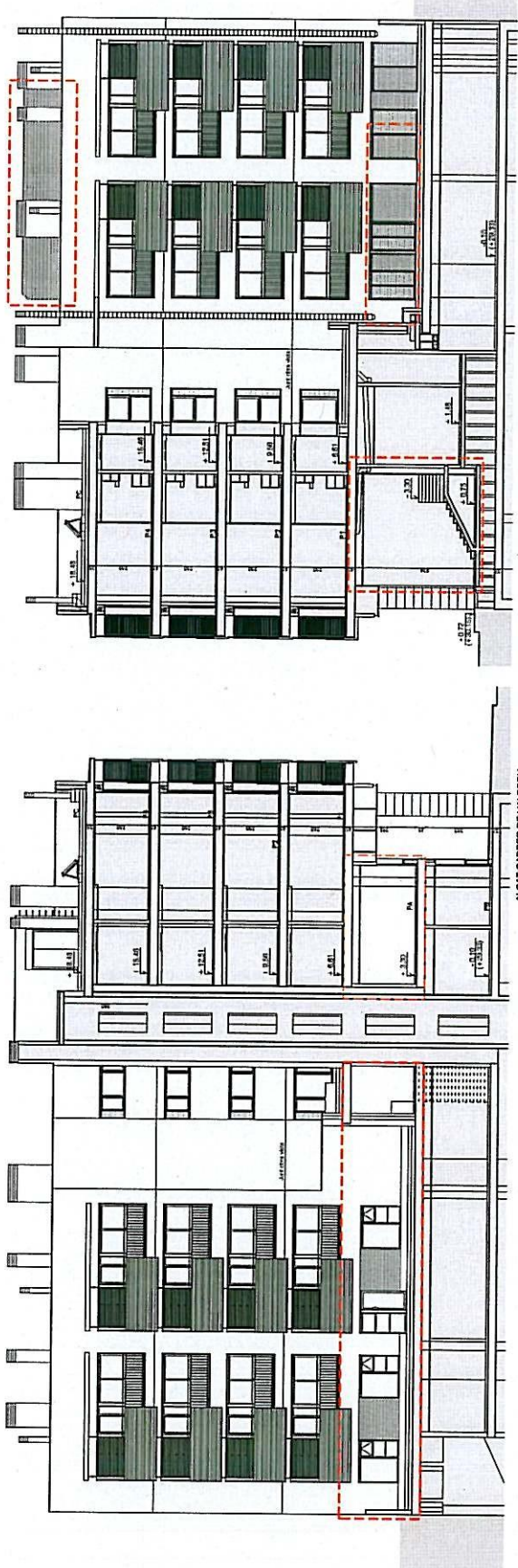
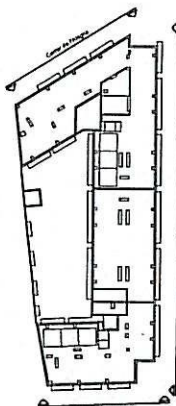


ALÇAT BB - FACONA·DA LLES 1:50

 <p>Generalitat de Catalunya Departament de Cultura i Patrimoni Històric</p>	 <p>INCASOL S.L. C/ Aragó, 100 - 08001 Barcelona T: 93 481 1100 - F: 93 481 1100</p>
<p>Títol del Projecte PROJECTE EXECUTIU D'ADRESCACIÓ DE LOCAL EXISTENT PER AL·LOTJAR UNA ESCOLA BRESSOL MUNICIPAL</p>	<p>Projeccionat AVINGUDA CATALUNYA, 82 - 88 L'HOSPITALET DE LLOBREGAT</p>
<p>Títol del Plànol ALÇATS PAR·CIA·LS</p>	<p>Any del Projecte FRANCIS MARTÍ PUZOS ANTONI URRALES I GIBLLO M·ARTI·MIRALLES, ARQUITECTES</p>
<p>Escala A1:1/50 A2:1/100</p>	<p>Data ABRIL 2008</p>





ALCATÍ AV CATALUNYA



ALCATÍ CARRER DE LES BÒULES

ALCATÍ CARRER DE L'ALEGRIA

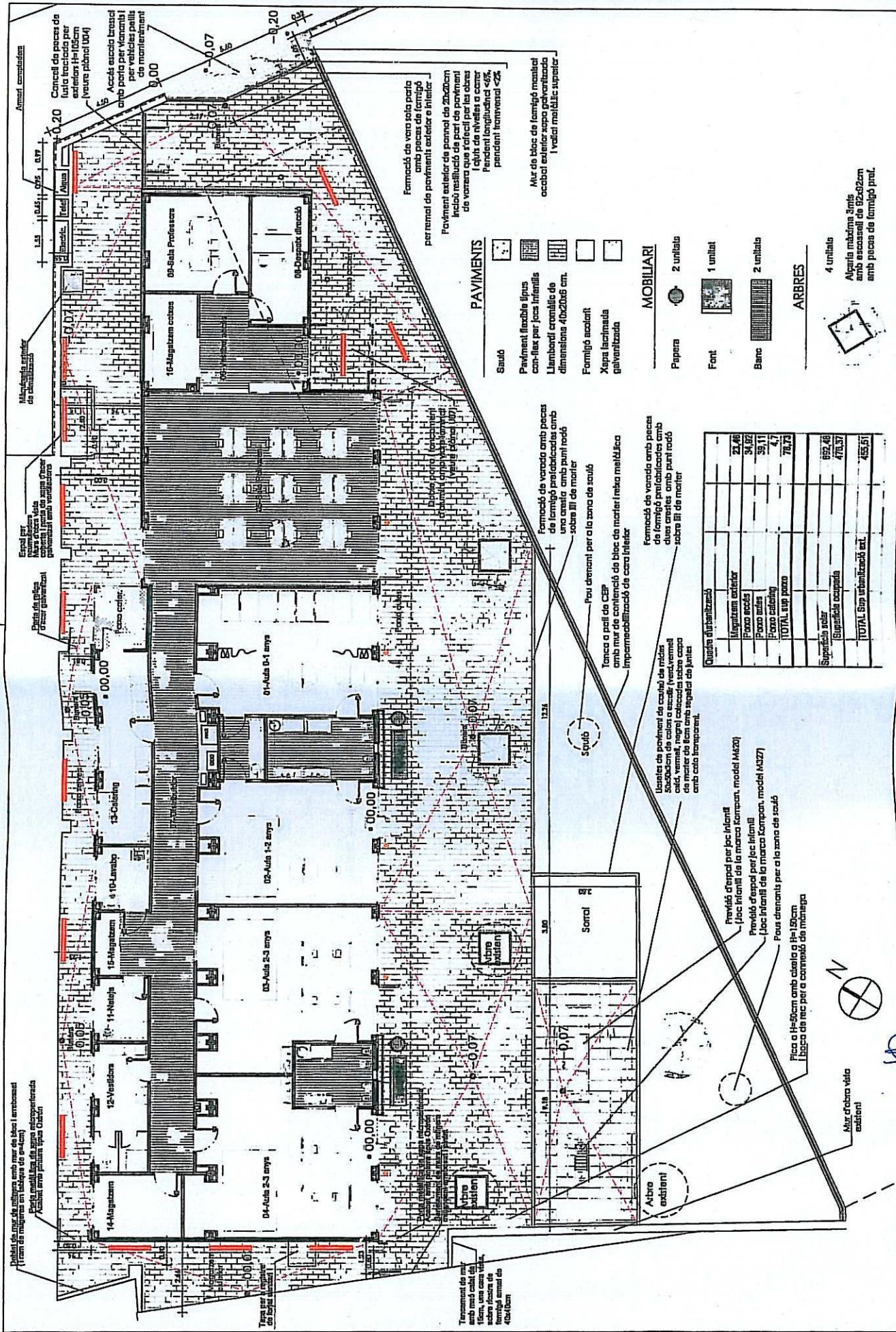
 Generalitat de Catalunya Departament d'Urbanisme i Territori Direcció General de Promoció d'Urbanisme		 INCASOL Inmobiliària Catalana Direcció i Tècnica d'Urbanisme	
PROJECTE EXECUTIU D'ADJUDICACIÓ DE LOCALS EXISTENTS PER ALLOTJAR UNA ESCOLA BRESSOL MUNICIPAL			
PROBLEMA AVINGUDA CATALUNYA, 82 - 88 L' HOSPITALET DE LLOBREGAT			
TÍTOL DEL PROJECTE ALÇATS GENERAUS DE L'EDIFICI (PART D'UNA)		ALCALDES RAMON MARTÍ PUZOS ANTONI MIRALLES I GIBELLO MARTÍ MIRALLES ARQUITECTES	
ÀREA DEL PROJECTE A1:1/100 A3:1/200		DATA ABRIL 2008	
ESCALA 1:100		NO. FOLI 07	



Ajuntament de L'Hospitalet

1.2. Plànols Lot II

1.2.1. Plànols Escola Bressol Municipal La Casa del Parc



Fornació de vora sola pasta amb peces de farragó per normal de paviments exterior i interior.

Paviment exterior de normal de 20x20cm inclinat, resistent de part de paviments de vora que ratllat per la cresta i tubs de nivells a 45%. Pendent longitudinal $0,07$ pendent transversal $0,02$

Mix de blocs de farragó maculat acabat exterior i interior ventilada i vedat metàl·lic superior.

PAVIMENTS

- Sauó
- Paviment flexible tipus car-llax per jacis infantils
- Llambord cromatit de dimensions 40x20x6 cm.
- Fornigó acobrit
- Xapa lacinada galvanitzada

MOBILIARI

- Papera 2 unitats
- Font 1 unitat
- Banc 2 unitats

ARBRES

- 4 unitats



Alçada màxima 3m50
 Anís excusat de 62x20cm
 Anís peces de farragó prof.

Fornació de vora amb peces de farragó prefabricades amb una aresta amb punt rodó sobre III de marter

Fornació de vora amb peces de farragó prefabricades amb dues arestes amb punt rodó sobre III de marter

Quantitat urbanització		
Magnètzem exterior	21,46	
Paviment asfalt	34,02	
Paviment asfalt	59,11	
Paviment asfalt	4,7	
TOTAL sup. pàrqu	79,29	
Superfície solar	692,46	
Superfície ocupada	470,37	
TOTAL sup urbanització ext.	455,51	

U03

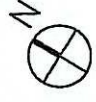
DATA	04/10/2020
DATA BR-A1	04/10/2020
DATA BR-A2	04/10/2020
DATA BR-A3	04/10/2020
DATA BR-A4	04/10/2020
DATA BR-A5	04/10/2020
DATA BR-A6	04/10/2020
DATA BR-A7	04/10/2020
DATA BR-A8	04/10/2020
DATA BR-A9	04/10/2020
DATA BR-A10	04/10/2020

URBANITZACIÓ SOLAR

NOVA ESCOLA BRESSOL
 al carrer Blanca 22 de L'HOSPITALET DE LLOBREGAT

L'HOSPITALET DE LLOBREGAT

Jordi Carvajales i Torrents
 Arxitecte



Mix d'obra vista
 acabat

Previdat d'espel per jac infantils
 (jac infantils de la marca Komarant, model M320)

Previdat d'espel per jac infantils
 (jac infantils de la marca Komarant, model M327)

Pous drenants per a la zona de saó

Roca a H-50cm amb clau de ferra i 15cm
 llacsa de mc per a contenir de mitjana

Ussetes de paviments de canó de vidres
 suspensions de canó a escala (ventilació
 oïd, ventall, negre) col·locades sobre capa
 de marter de ferra amb espessor de juntes
 amb capa transparent.

Tanca a pati de CEB
 amb mur de contenir de bloc de marter i reixa metàl·lica
 impermeabilització de cara interior

Sauó

Sorra

Tramunt de mit
 amb mitx cabell de
 15cm, una capa velo
 de ferra acabat de
 40x40cm

Abre
 existent

Abre
 existent

Abre
 existent

Abre
 existent

Abre
 existent

Abre
 existent

Abre
 existent

Abre
 existent

Perill de pat de pols amb are de bloc i embornat
 (1cm de mampara en l'altura de 90cm)
 Perill mobilitat de segon interpenetrada
 (cambiar entre paviments tipus OBT)

Escol per
 ventilació amb
 capes i ferra de segon
 interpenetrada
 (cambiar entre paviments
 tipus OBT)

Perill de pat de pols amb are de bloc i embornat
 (1cm de mampara en l'altura de 90cm)
 Perill mobilitat de segon interpenetrada
 (cambiar entre paviments tipus OBT)

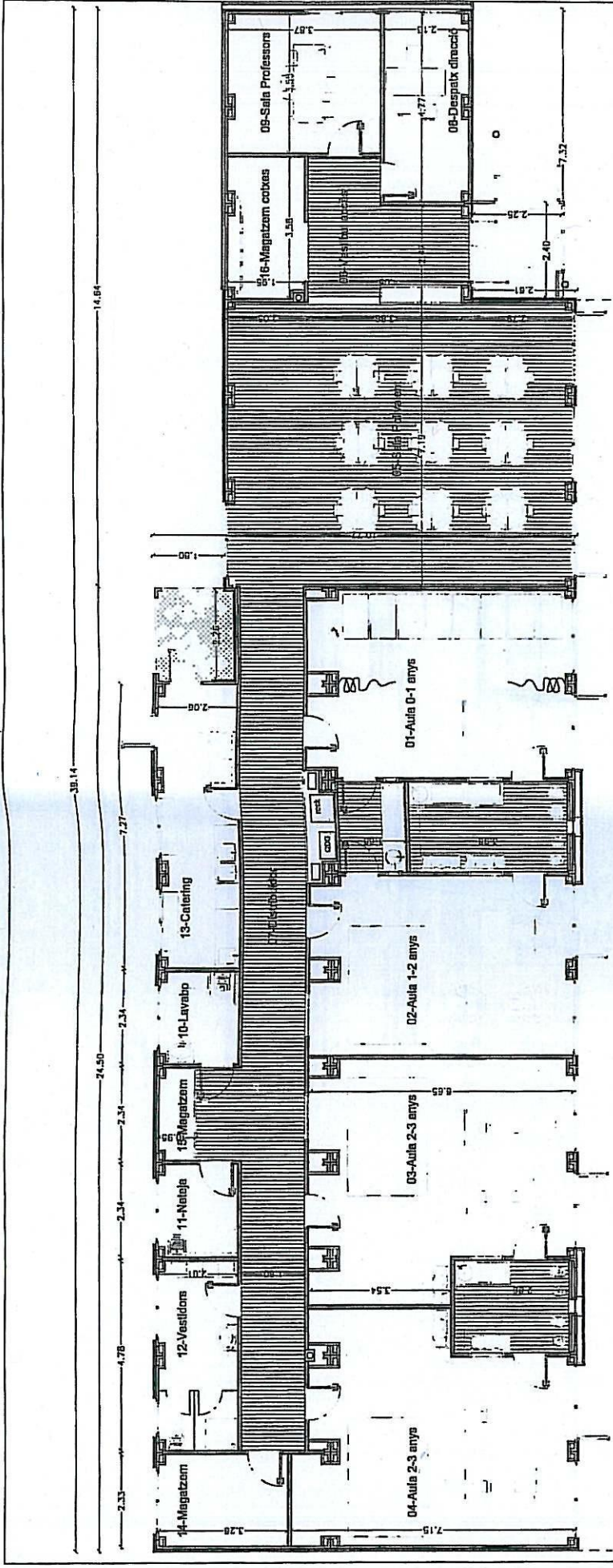
Perill de pat de pols amb are de bloc i embornat
 (1cm de mampara en l'altura de 90cm)
 Perill mobilitat de segon interpenetrada
 (cambiar entre paviments tipus OBT)

Perill de pat de pols amb are de bloc i embornat
 (1cm de mampara en l'altura de 90cm)
 Perill mobilitat de segon interpenetrada
 (cambiar entre paviments tipus OBT)

Perill de pat de pols amb are de bloc i embornat
 (1cm de mampara en l'altura de 90cm)
 Perill mobilitat de segon interpenetrada
 (cambiar entre paviments tipus OBT)

Perill de pat de pols amb are de bloc i embornat
 (1cm de mampara en l'altura de 90cm)
 Perill mobilitat de segon interpenetrada
 (cambiar entre paviments tipus OBT)

Perill de pat de pols amb are de bloc i embornat
 (1cm de mampara en l'altura de 90cm)
 Perill mobilitat de segon interpenetrada
 (cambiar entre paviments tipus OBT)



ESPAI	Superfície (m²)
1 Aula 0-1 anys (6 alumnes)	31,10
2 Aules 1-2 anys (12 alumnes)	31,10
3 Aules 2-3 anys (12 alumnes)	31,10
4 Aula 2-3 anys (20 alumnes)	45,15
5 Sala professors	3,50
6 Sala de professors	3,50
7 Vestidors	13,20
8 Sala de professors	13,20
9 Sala de professors	13,20
10 Lavabo	4,00
11 Vestidors	4,00
12 Vestidors	4,00
13 Catering	7,00
14 Magatzem	2,00
15 Magatzem	2,00
16 Magatzem cobres	6,15
TOTAL superfície útil	246,70
TOTAL esp. pass.	78,78
TOTAL superfície útil	325,48
TOTAL superfície coberta	374,13
TOTAL esp. pass. (d. 50%)	39,37
Magatzem cobres	22,48
TOTAL superfície construcció	426,00

L'HOSPITAL DE LLOBREGAT
 Ajuntament
 Jordi Carrión i Torrens
 Plaça de l'Escola Bressol, 22 de Llobregat, 08938 Llobregat, Barcelona

NOVA ESCOLA BRESSOL
 al C/Riera Blanca 22 de L'HOSPITAL DE LLOBREGAT

PLANTA
 DISTRIBUCIÓ, COTES I SUPERFÍCIES

E-150
 E-100
 E-100

MAI 2008
 303
 303-001-Pista

G01



Ajuntament de L'Hospitalet

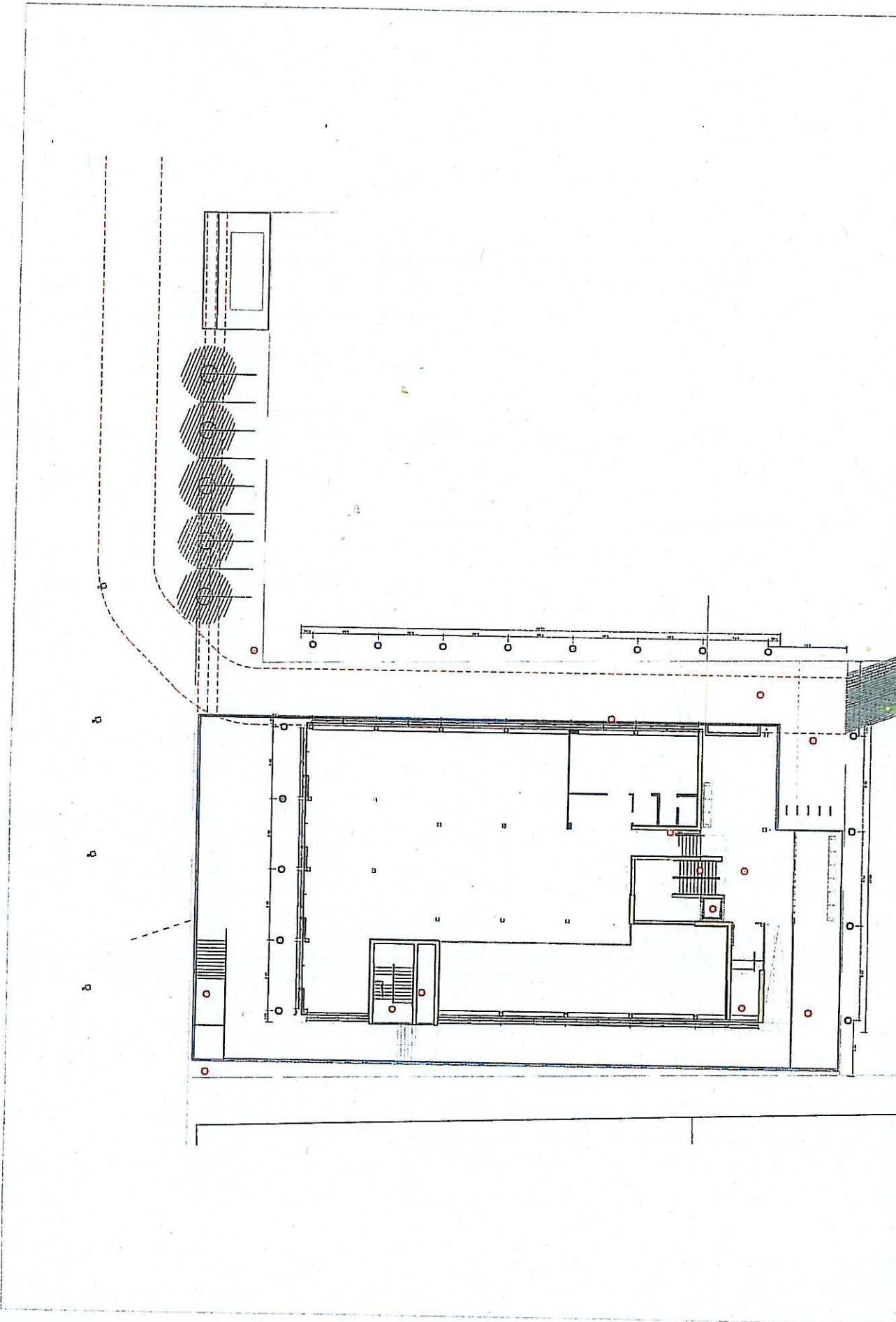
1.2.2. Plànols Escola Bressol Municipal La Casa dels Contes



La informació continguda en aquest Informe gràfic (plànol) no té cap valor jurídic si no s'acompanya del certificat urbanístic corresponent.

Base Gràfica: Cartografia de la Ciutat. Ajuntament de l'Hospitalet. 08 - 03 - 11

Usuari: amillan



ARQUITECTE: **Eduard Coderch i Llorens**
 ARQUITECTES COL·LABORADORS:
 MARIANO MORA
 174, Barriada de Sant Joan de Vilatorrada, 08130 Vilatorrada, Barcelona

TÍTOL DEL PROJECTE
 PROJECTE BÀSIC I EXECUTIU PER LA CONSTRUCCIÓ D'UN EDIFICI
 D'OFICINES A L'AVANÇAT I DE MILLORA URBANA DE LA PLÇA
 D'ENRIQUE D'ENCARNI DE LLOBREGAT (BARCELONA)

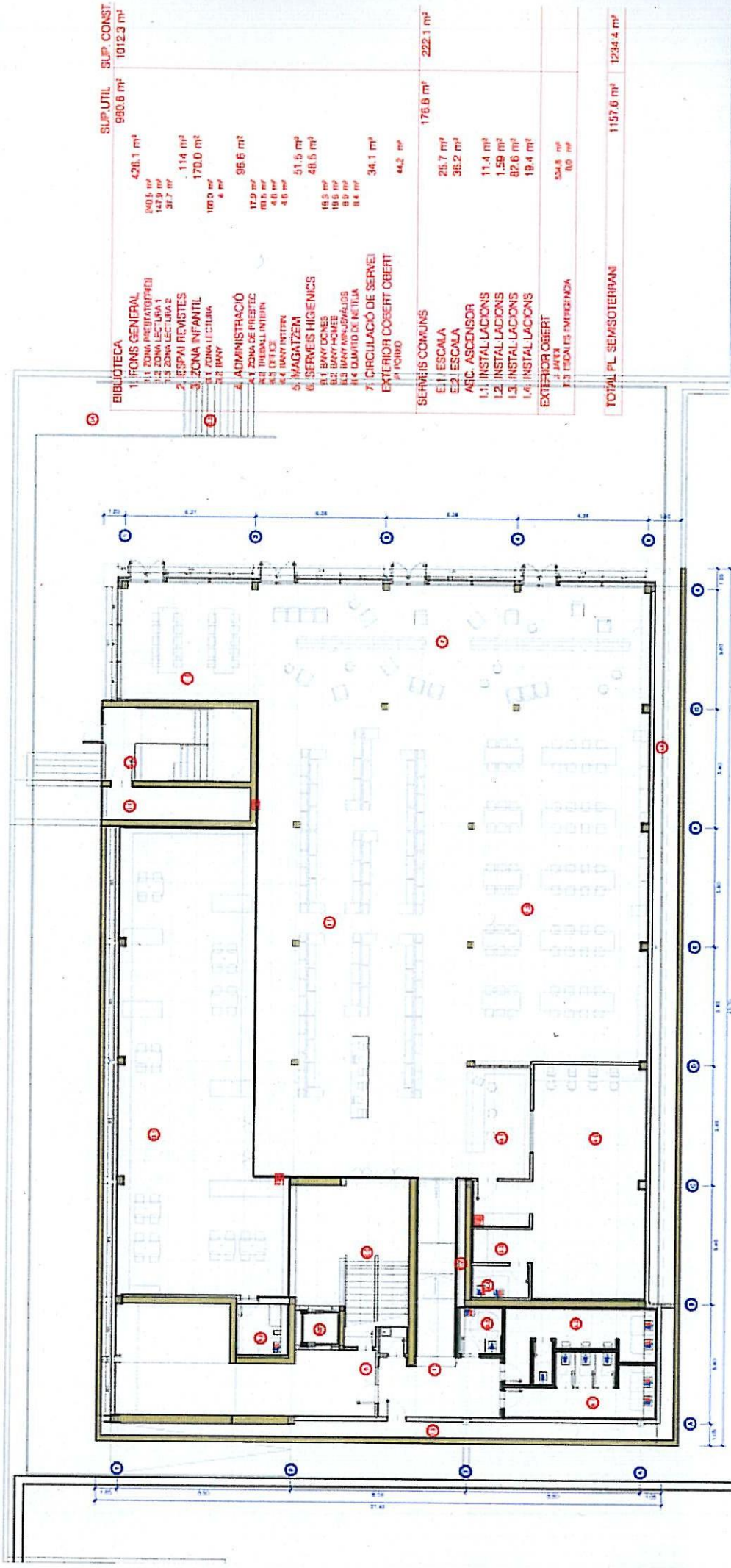
ESCALES
 DIN A1
 DIN A3

E1/150
 E1/300

NOM DEL PLÀNOL:
 DESCRIPCIÓ GENERAL
 PLANTA BASSA, SOLAR

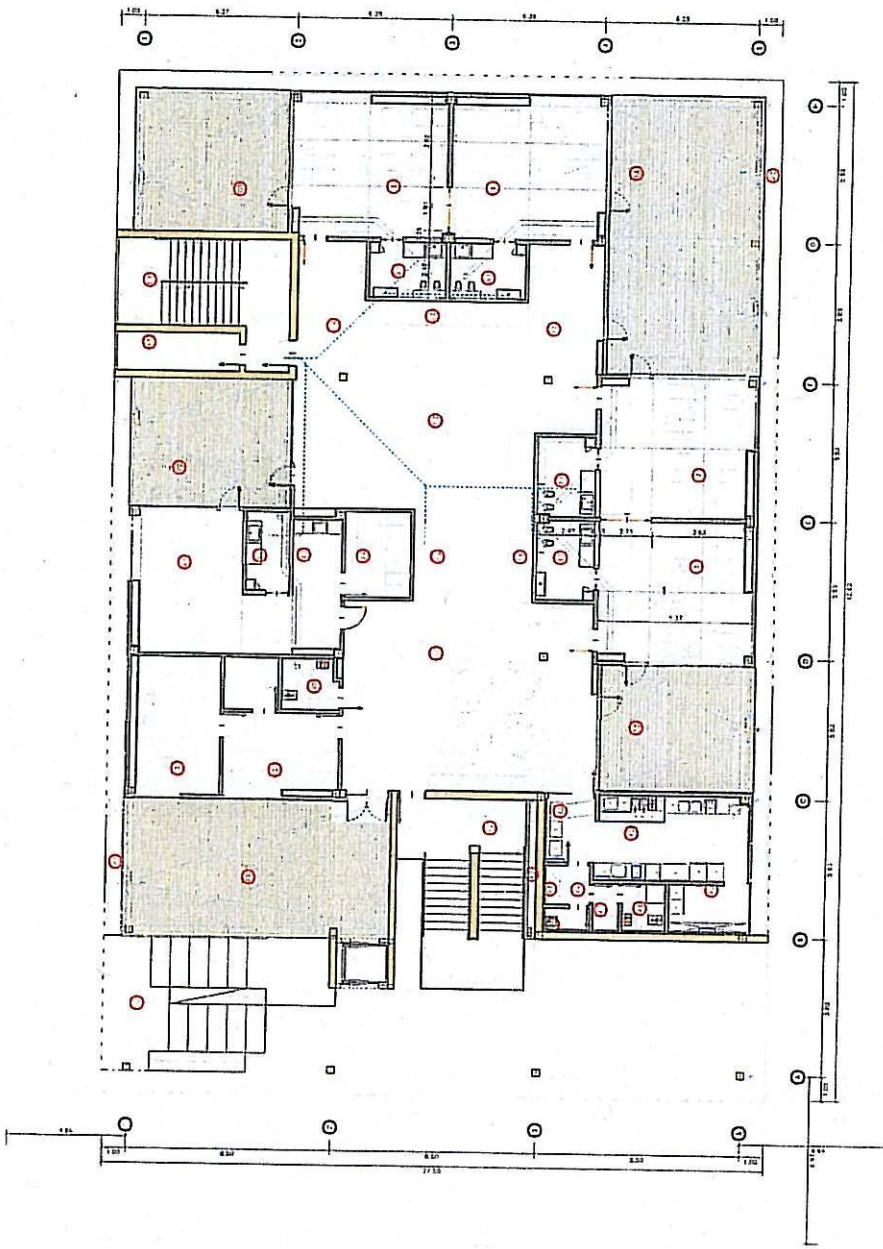
DATA:
 GENYER 2007

E01.0



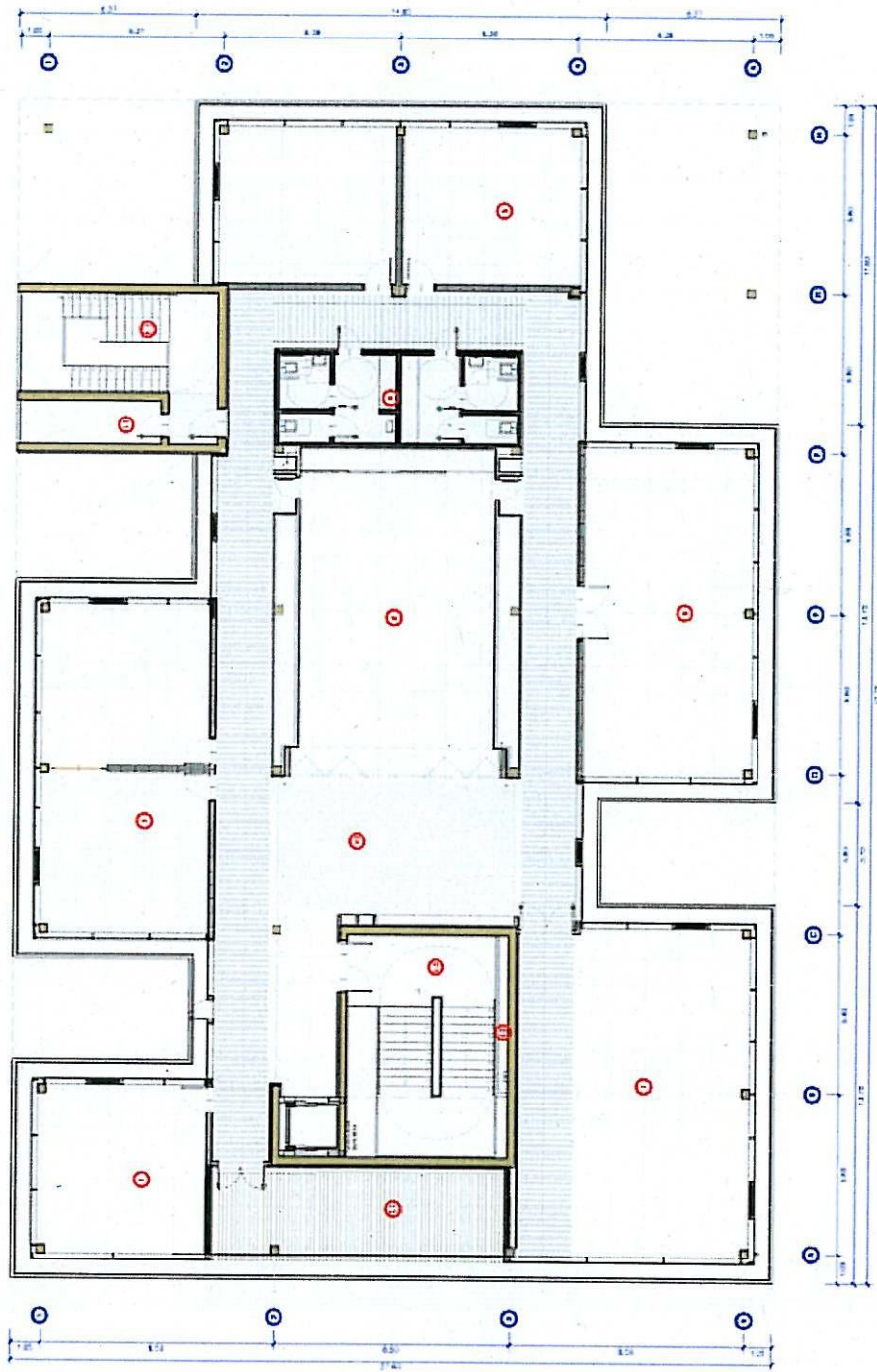
	SLIP. UTIL	SLIP. CONST.
BIBLIOTECA	980.6 m ²	1012.3 m ²
1. IRONS GENERAL	428.1 m ²	
1.1 ZONA INFORMATIUEU	300.5 m ²	
1.2 ZONA LECTURA	127.6 m ²	
1.3 ZONA LECTURA 2	31.7 m ²	
2. ESPAI REVISTES	114 m ²	
3. ZONA INFANTIL	170.0 m ²	
3.1 ZONA LECTURA	100.0 m ²	
3.2 BARR	70.0 m ²	
4. ADMINISTRACIÓ	95.6 m ²	
4.1 ZONA DE SERVEI	17.9 m ²	
4.2 TRIBUNAL INTERN	100.0 m ²	
4.3 OFFICES	4.0 m ²	
4.4 BARR INTERN	4.0 m ²	
5. MAGATZEM	51.5 m ²	
6. SERVEIS HIGIENICS	48.5 m ²	
6.1 BANYONES	18.3 m ²	
6.2 BARR	19.8 m ²	
6.3 BARR INFERIORS	10.4 m ²	
6.4 CAMBIO DE NETILLA	8.4 m ²	
7. CIRCULACIÓ DE SERVEI EXTERIOR COBERT OBERT	34.1 m ²	
7.1 FONDO	44.2 m ²	
SERVIS COMUNS	176.6 m ²	222.1 m ²
E1. ESCALA	25.7 m ²	
E2. ESCALA	36.2 m ²	
ASC. ASCENSOR		
I.1 INSTAL·LACIONS	11.4 m ²	
I.2 INSTAL·LACIONS	1.59 m ²	
I.3 INSTAL·LACIONS	82.6 m ²	
I.4 INSTAL·LACIONS	19.4 m ²	
EXTERIOR OBERT		
EX.1	54.8 m ²	
EX.2	10.0 m ²	
EX.3		
EX.4		
EX.5		
EX.6		
EX.7		
EX.8		
EX.9		
EX.10		
EX.11		
EX.12		
EX.13		
EX.14		
EX.15		
EX.16		
EX.17		
EX.18		
EX.19		
EX.20		
EX.21		
EX.22		
EX.23		
EX.24		
EX.25		
EX.26		
EX.27		
EX.28		
EX.29		
EX.30		
EX.31		
EX.32		
EX.33		
EX.34		
EX.35		
EX.36		
EX.37		
EX.38		
EX.39		
EX.40		
EX.41		
EX.42		
EX.43		
EX.44		
EX.45		
EX.46		
EX.47		
EX.48		
EX.49		
EX.50		
EX.51		
EX.52		
EX.53		
EX.54		
EX.55		
EX.56		
EX.57		
EX.58		
EX.59		
EX.60		
EX.61		
EX.62		
EX.63		
EX.64		
EX.65		
EX.66		
EX.67		
EX.68		
EX.69		
EX.70		
EX.71		
EX.72		
EX.73		
EX.74		
EX.75		
EX.76		
EX.77		
EX.78		
EX.79		
EX.80		
EX.81		
EX.82		
EX.83		
EX.84		
EX.85		
EX.86		
EX.87		
EX.88		
EX.89		
EX.90		
EX.91		
EX.92		
EX.93		
EX.94		
EX.95		
EX.96		
EX.97		
EX.98		
EX.99		
EX.100		
TOTAL PL SEMISOTERRAN	1157.6 m ²	1234.4 m ²





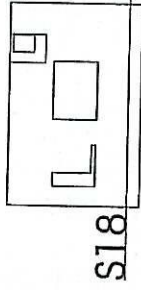
ESCOLA BRESSOL	SUP. UTIL	SUP. CONST.
1. ESPAI COMÚ	216,8 m²	883,1 m²
1.1 ESPAI ESCOLA	84,7 m²	
1.2 ZONA DE PAS	72,3 m²	
1.3 ESPAI JOC	101 m²	
1.4 VESTIBUL AULA 2	23,6 m²	
1.5 VESTIBUL AULES 6 I 7	13,8 m²	
2. ADMINISTRACIÓ I DIRECCIÓ	25,6 m²	
3. SALA DE PROFESSORS	24,6 m²	
4. AULA 1 (0-1 ANYS)	590 m²	
4.1 AULA	49,0 m²	
4.2 CÀMBIOR	58 m²	
4.3 ESPAI SESEPEIG	33 m²	
4.4 ZONA PENITENCIER	7,9 m²	
5. AULA 2 (2-3 ANYS)	48,2 m²	
5.1 CÀMBIOR	99,5 m²	
5.2 CÀMBIOR	7,7 m²	
6. AULA 3 (2-3 ANYS)	48,2 m²	
6.1 AULA	98,5 m²	
6.2 CÀMBIOR	7,7 m²	
7. AULA 4 (1-2 ANYS)	47,6 m²	
7.1 AULA	39,9 m²	
7.2 CÀMBIOR	7,7 m²	
8. AULA 5 (1-2 ANYS)	47,6 m²	
8.1 AULA	39,9 m²	
8.2 CÀMBIOR	7,7 m²	
9. CUJINA	49,6 m²	
9.1 CÀMBIOR	3,0 m²	
9.2 ZONA DE PAS	27,0 m²	
9.3 COMA	7,8 m²	
9.4 ZONA DE PAS	1,2 m²	
9.5 CÀMBIOR	2,8 m²	
9.6 ESCUDESQUES	2,8 m²	
9.7 VESTIBOL	3,8 m²	
9.8 BANY	3,8 m²	
10. BANY DUS PUBLIC	3,8 m²	
EXTERIOR COBERT SEMITANCAT	332,9 m²	
EXTERIOR COBERT SEMITANCAT	332,9 m²	
EXTERIOR COBERT OBERT	13,7 m²	
VAIERS		
SERVEIS COMUNS	37,9 m²	37,9 m²
EXTERIOR COBERT SEMITANCAT		
EXTERIOR COBERT SEMITANCAT		
TOTAL PL. PRIMERA	699 m²	920,9 m²

ARQUITECTE Eduard Cobiella Lluïmig ARQUITECTES COL·LABORADORS MONTANER ROSAS Pla. Mercat 24, 08001 Barcelona, Espanya, S.L.	TÍTOL DEL PROJECTE PROJECTE BÀSIC I EXECUCIÓ PER A LA CONSTRUCCIÓ D'UN ESPAI D'ACOMPAÑAMENTS A L'AMBIT I DE MILLORA URBANA DE LA PLÇA ESPAI DE L'HOSPITAL DE LLOBREGAT (BARCELONA).	ESCALES DIN A1 DIN A3	NOM DEL PLÀNOL DESCRIPCIÓ GENERAL PL. PRIMERA (ESCOLA BRESSOL)	DATA: GENER-2007	E01.C
				E1/100 E1/200	



CENTRE CÍVIC	SUP. ÚTIL	SUP. CONST
1. AULA POLIVALENT 37,9 m²	605,2 m²	809,9 m²
2. AULA POLIVALENT 36,6 m²		
3. AULA POLIVALENT 36,6 m²		
4. AULA POLIVALENT 36,7 m²		
5. AULA POLIVALENT 74,0 m²		
6. AULA POLIVALENT 100,6 m²		
7. AULA POLIVALENT 100,6 m²		
8. SALA D'ACTES 84,6 m²		
9. SERVEIS 25,9 m²		
10. CIRCULACIÓ 195,7 m²		
EXTERIOR COBERT POPRAT		
T.1 TERRASSA 33,8 m²		
V.1 VOLADU 108,7 m²		
SERVEIS COMUNS		
E.1 ESCALA 26,3 m²		
E.2 ESCALA 30,4 m²		
FORAT		
I.1. INSTAL·LACIONS 9,8 m²		
I.2. INSTAL·LACIONS 2,2 m²		
TOTAL PL. SEGONA	605,2 m²	951,5 m²

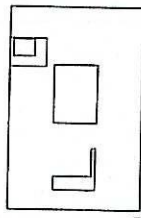
COBERTA MORTAL
 PIS DE TERRA
 PIS DE CAUSA
 ESPONJOSA CEMENTA
 CUBRE CASC
 ESCALA EXTERNA
 VENTIL
 PLANCHERIA
 M.F. SUELO
 M.F. SUELO
 ESCOFRA
 COBERTA MORTAL
 PIS DE TERRA
 PIS DE CAUSA
 ESPONJOSA CEMENTA
 CUBRE CASC
 ESCALA EXTERNA
 VENTIL
 PLANCHERIA
 M.F. SUELO
 M.F. SUELO



S18

S18

LÍNEA PROF.



S19

S19

LÍNEA PROF.



ARQUITECTE Enjard Chofelil Lourenço
ARQUITECTES COL·LABORADORS
 André Pias Neves
 TFA, Avenida 24 de Outubro 11, 1100-001 Lisboa

TÍTOL DEL PROJECTE

PROJECTE BÀSIC I EXECUCIÓ PER A LA CONSTRUCCIÓ D'UN EDIFICI
 D'ESCOMBRES A PARTIR DE MALORA L'UNION DE LA PLACA
 D'UNION DE L'INDUSTRIAL DE L'OBREGA (IBOUCIUAL)

ESCALES

DIN A1
 DIN A3

E1/100

E1/200

NOM DEL PLÀNOL

DESCRIPCIO GENERAL
 SECCIONS TRANSVERSALS S18 S19

DATA:

GENYER 2007

E01.H4

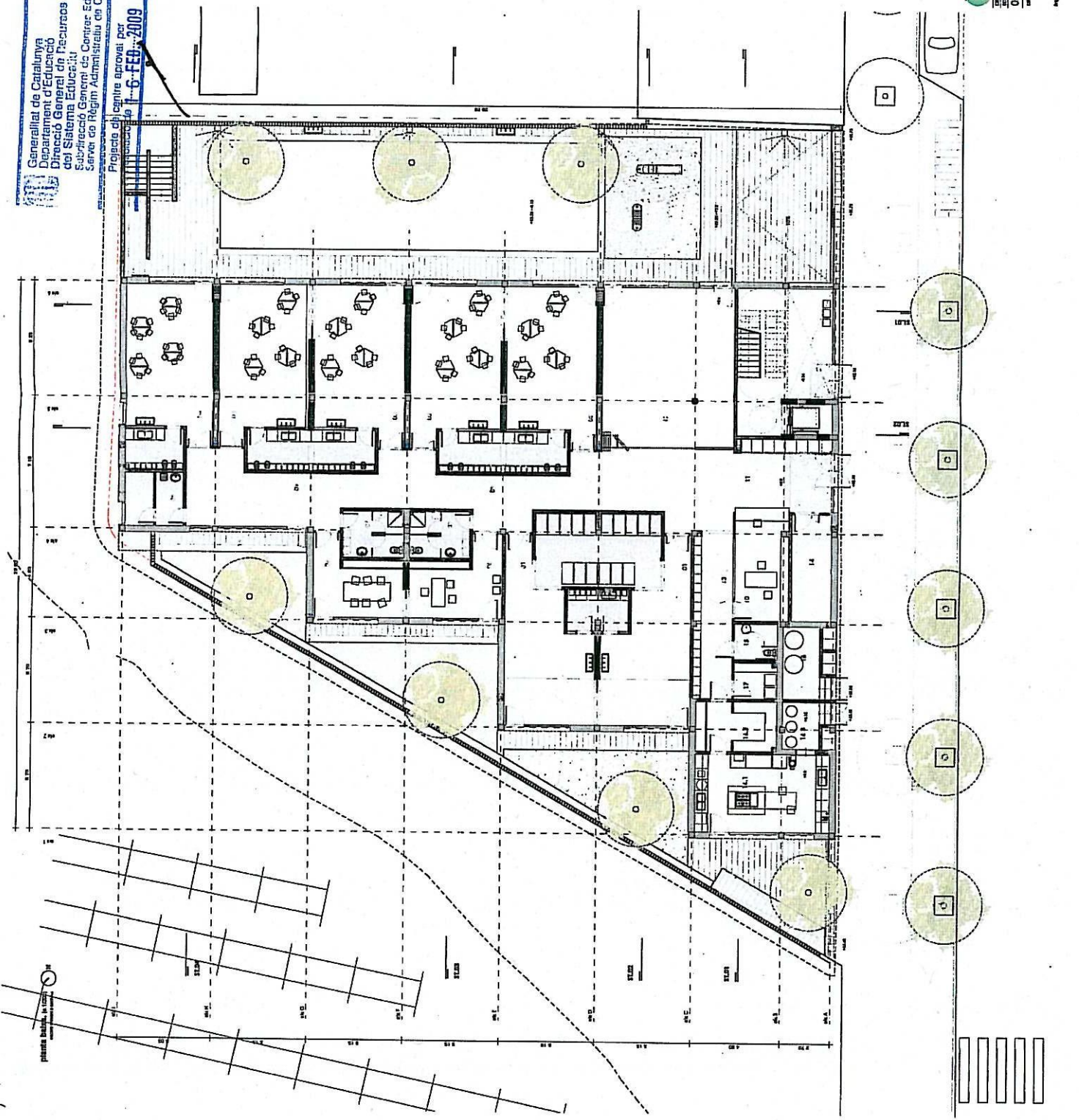


Ajuntament de L'Hospitalet

1.2.3. Plànols Escola Bressol Municipal La Casa de La Muntanya

Generalitat de Catalunya
 Departament d'Educació
 Direcció General de Recursos
 del Sistema Educatiu
 Subdirecció General de Centres Educatius
 Servei de Règim Administratiu de Centres Educatius

Projecte de centre aprovat per
 el Ple de l'Àrea d'Urbanisme i Obres
 el dia 1-6-FEB-2009



01	calder 0 cnyr (2 unitats)	10,37 m ²
	espai jac A	30,74 m ²
	espai jac B	30,74 m ²
	zona humber A	7,59 m ²
	zona humber B	13,23 m ²
	diarriol A	13,23 m ²
	diarriol B	13,23 m ²
02	calder 1 cnyr (2 unitats)	10,37 m ²
	espai jac A	30,74 m ²
	espai jac B	30,74 m ²
	zona humber A	7,59 m ²
	zona humber B	7,59 m ²
03	calder 2 cnyr (2 unitats)	10,37 m ²
	espai jac A	30,74 m ²
	espai jac B	30,74 m ²
	zona humber A	7,59 m ²
	zona humber B	7,59 m ²
04	calder 3 cnyr (1 unitat)	4,00 m ²
	espai jac A	30,74 m ²
	zona humber A	4,00 m ²

05	area servent	14,70 m ²
06	oficines	17,40 m ²
07	sala servent - profesora	14,34 m ²
08	vestidor (homos - dones)	8,84 m ²
09	mirador i vestidor	8,84 m ²
10	passadís - circuladors	10,90 m ²
11	area access	13,32 m ²
12	escalador	20,31 m ²
13	sala ocios	62,84 m ²
14	sala periferic	16,82 m ²
15	passadís - zona ocios	13,77 m ²
16	plabador cobert	4,49 m ²
17	lavabo	4,49 m ²
18	cuina - espai treball	30,54 m ²
19	cuina - rebost	13,53 m ²
20	cuina - espai treball	4,19 m ²
21	magatzem	4,43 m ²
22	sala llavors - instal·lacions	8,80 m ²
23	porxo	10,18 m ²

TOTAL sup. UB	482,73 m ²
TOTAL sup. porxo	10,18 m ²
TOTAL sup. total	492,91 m ²

SUPERFICIE CONSTRUIDA (escala bruta)	772,46 m ²
SUPERFICIE CONSTRUIDA (escala neta)	618,29 m ²
Perímetre habitable	41,27 m ²
Perímetre perimetre	87,02 m ²
TOTAL SUPERFICIE CONSTRUIDA	1304,05 m ²

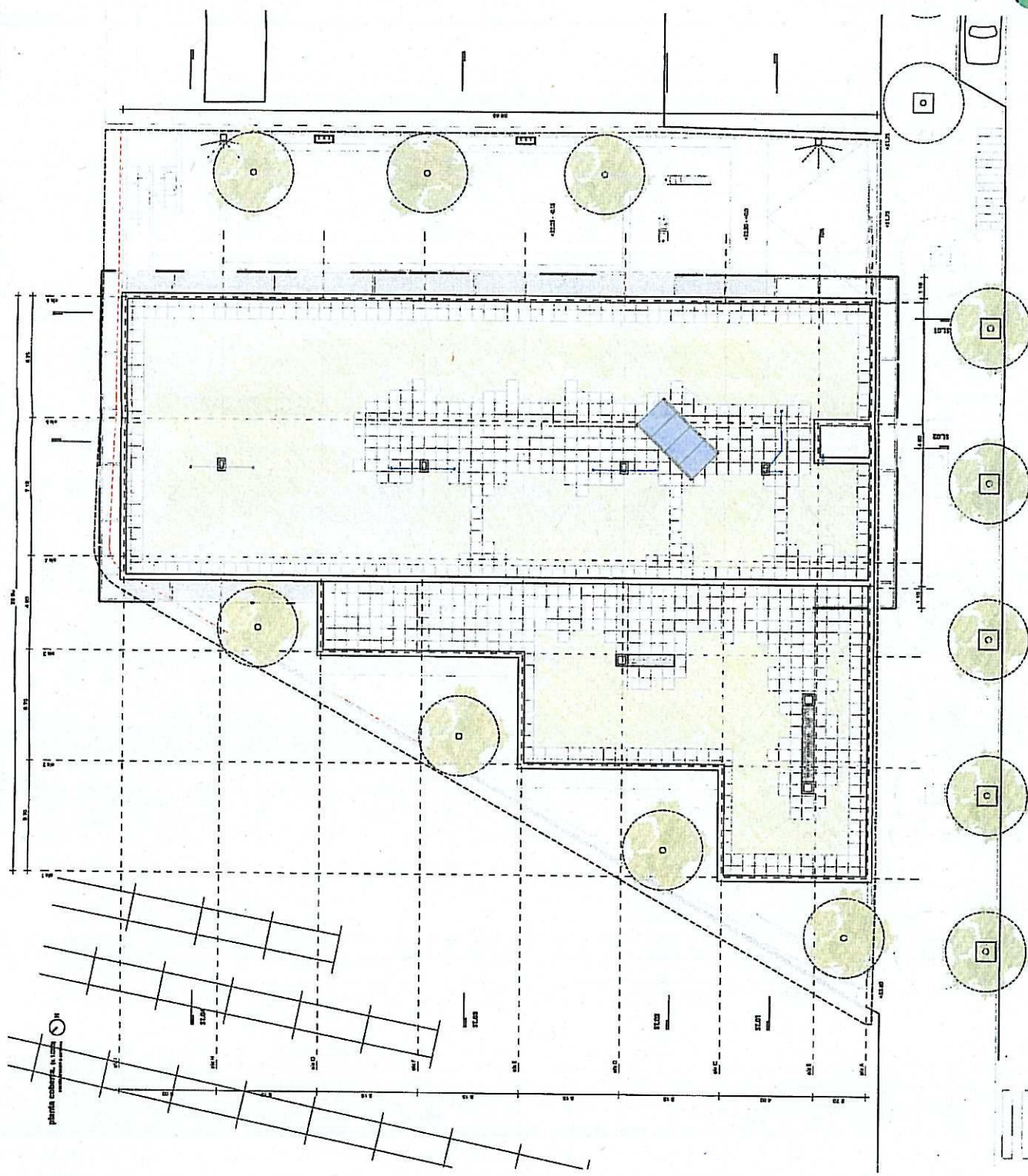
SUPERFICIE SOLAR	170,37 m ²
Ocupació (sense paviments exteriors)	818,53 m ²

7 AJUNTAMENT DE L'HOSPITAL ET
 ÀREA D'URBANISME I OBRES

PROJECTE D'URBANISME I OBRES PER A L'EDIFICI D'ESCOLA
 C/ SANT JOAN DE SANT JORDI, 10-12
 020 020
 14-02-2009

1.4. Urbanisme
 1.5. Obres
 1.6. Obres
 1.7. Obres

1.4. Urbanisme
 1.5. Obres
 1.6. Obres
 1.7. Obres



SUPERFICIE CONTRIBUÏDA (accés braçat)	772,44 m ²
SUPERFICIE CONTRIBUÏDA (accés cotut)	618,37 m ²
Planta baixa	44,27 m ²
Planta primera	672,03 m ²
TOTAL SUPERFICIE CONTRIBUÏDA	1370,85 m²
SUPERFICIE SOLAR	1370,77 m ²
Ocupació (sense pontons de peusos)	818,83 m ²

AJUNTAMENT DE L'HOSPITALET
 ÀREA D'URBANISME I OBRES
 PROJECTE D'EDIFICI PERÚ I ESCOLA D'ARTS I OFICIS
 PLANTA BAIXA
 DATA: 02/05/2017
 ESCALA: 1:500
 AUTORIA: [Signatures]
 REVISOR: [Signatures]
 APROBADOR: [Signatures]
 TÍTOL: [Signatures]

