

DOCUMENT SEPARATA DE LA SEGONA FASE
DEL PROJECTE BÀSIC I D'EXECUCIÓ DE LES OBRES
D'AMPLIACIÓ DEL POLIESPORTIU DE BELLPUIG
PER A GIMNÀS I ROCÒDROM

PLAÇA 1 D'OCTUBRE
BELLPUIG (L'Urgell)



Ajuntament de Bellpuig
Serveis Tècnics

MAIG-2026

Document signat electrònicament per Jordi Bosch i Santos, arquitecte



1. DOCUMENT MEMÒRIA

- 1. GENERALITATS**
- 2. MEMÒRIA JUSTIFICATIVA I DESCRIPTIVA**

2. DOCUMENT DE PRESSUPOST

QUADRE DE PREUS nº 1
QUADRE DE PREUS nº 2
AMIDAMENTS i PRESSUPOST
PRESSUPOST DE CONTRACTA

3. PLANOLS



1. MEMÒRIA

2a FASE



1. GENERALITATS

EL TÈCNIC

La realització de la documentació escrita i gràfica del present projecte, ha estat realitzada per l'Arquitecte municipal de Bellpuig Jordi Bosch i Santos, col·legiat núm. 28363-0, amb el NIF. 43712382-P.

ORDRE DE REDACCIÓ

L'ordre de redacció del present document es realitza per encàrrec de l'Alcalde de l'Ajuntament de Bellpuig, el Sr. Jordi Estiarte Berenguer.

OBJECTE DEL PRESENT PROJECTE EXECUTIU

El present document es redacta en concepte de separata corresponents a la segona fase, del projecte executiu de les obres d'ampliació i millora de les instal·lacions del poliesportiu municipal de Bellpuig corresponents a la construcció d'un edifici pel rocòdrom, l'ampliació del gimnàs existent i un espai de magatzem, i valorar-les econòmicament per a la seva licitació i execució.

EMPLAÇAMENT I SITUACIÓ

Les obres objecte del present projecte tenen lloc en el poliesportiu municipal de Bellpuig, en una zona d'equipaments ja urbanitzada, situat a la Plaça 1 d'Octubre, CP 25250 de la població de Bellpuig.

PROPIETAT

La titularitat dels terrenys i tot l'edifici del poliesportiu objecte del present projecte, és de l'Ajuntament de Bellpuig.



PLANEJAMENT

Els terrenys resten qualificats com a equipament públic del tipus esportiu pel POUM de Bellpuig.

DURADA DE L'OBRA

El termini d'execució de la present obra i equipament es preveu en una durada màxima de 2 mesos.

CLASSIFICACIÓ DEL CONTRACTISTA I DE LES OBRES

D'acord amb l'article 77 de la Llei 9/2017, de 8 de novembre, de Contractes del Sector Públic, els contractes d'obres amb un valor estimat inferior a 500.000 € i en els contractes de serveis, no és exigible la classificació empresarial.

En aquests contractes, però es requereix necessàriament l'acreditació de la solvència econòmica i tècnica dels licitadors d'acord amb un, diversos o tots els mitjans previstos en els articles 87, 89 i 90 de la LCSP.

Dins el llistat de codis CPV les obres es classifiquen com:

45212225-9	Treballs de construcció de poliesportius
------------	--

TIPUS DE CONTRACTE

D'acord amb la naturalesa de les obres, aquesta actuació es correspon a un procediment obert simplificat.

APROVACIÓ DEL PROJECTE

El projecte unitari d'ampliació del pavelló poliesportiu i construcció d'un rocòdrom (Expedient número: 2388-0001/2024) fou aprovat definitivament per Decret d'alcaldia de data 17 d'abril de 2024, amb un pressupost d'execució per contracta de 305.670,58 €, més l'IVA.



Aquest fou sotmès a informació pública en el Butlletí Oficial de la província de Lleida núm. 44, de data 1 de març de 2024 i a l'e-tauler municipal, sense que es presentés cap al·legació.

Aquest document de separata corresponent a la segona fase, no suposa cap canvi substancial del projecte aprovat, tan sols han estat revisats els preus a data d'avui, i els amidaments corresponents a la separació física de l'espai del gimnàs de la planta primera.



2. MEMÒRIA JUSTIFICATIVA I DESCRIPTIVA

Aquest document es redacta per tal de separar el PROJECTE BÀSIC I D'EXECUCIÓ DE LES OBRES D'AMPLIACIÓ DEL POLIESPORTIU DE BELLPUIG PER A GIMNÀS I ROCÒDROM redactat, en dues fases.

L'Ajuntament de Bellpuig es veu en la necessitat d'executar la totalitat de l'obra en dues fases atès la impossibilitat de fer-ho en una, motivada per assignacions pressupostaries en anualitats diferents.

Aquesta divisió es realitza de manera que el conjunt dels treballs corresponents a la segona fase, ofereixen una entitat al conjunt de les obres de forma funcional i raonablement autònoma. La primera fase consisteix en l'execució de tota la fonamentació, estructura, tancaments exteriors i evacuació de les aigües de l'edifici.

La segona fase contemplarà tots els treballs d'acabats, revestiments, paviments i les instal·lacions d'enllumenat, incendis i climatització.

Aquesta execució de les obres seran independents i no interferiran ni afectaran de cap manera a les obres ja executades.

Aquest document de separata de la segona fase es correspon a documentació complementària del projecte executiu redactat.

La separata conté exclusivament el detall dels mesuraments, preus i pressupost revisat, i la documentació gràfica amb tots els plànols de les obres corresponents a la segona fase.

Totes les obres, independent de la fase en que s'executin, resten subjectes a totes les condicions generals i particulars, als controls, normativa i en tot el referent a la seguretat i salut de l'obra, contemplat en el projecte executiu.



2. PRESSUPOST

2a FASE



QUADRE DE PREUS nº 1



QUADRE DE PREUS NÚMERO 1

NÚMERO	CODI	UA	DESCRIPCIÓ	PREU
P- 1	P001X	Pa	Treballs a justificar de regularització i condicionament del pla del parament ceg testa de l'edifici, mitjançant el repicat amb martell electric i arrebossat amb morter de les zones que ho necessitin, deixant el pla llest per a l'ancoratge mecànic de la perfil·leria d'acabat de façana (MIL DOS-CENTS EUROS)	1.200,00 €
P- 2	P122-628J	d	Amortització diària de plataforma elevadora telescòpica articulada, autopropulsada amb motor de gasoil, de 20 m d'alçària màxima de treball i 9,8 en horitzontal, de 227 kg de càrrega útil, de dimensions 700x245x245 cm en repòs i 10886 kg de pes, buida, amb cistella de dimensions 150x75 cm (CENT EUROS)	100,00 €
P- 3	P122-NOU1	ut	<p>Conjunt de partides d'obra i mitjans de seguretat i salut, corresponents a:</p> <p>SENYALITZACIONS: Plaques de senyalització de seguretat laboral amb la senyalització d'avertiment, prohibició i d'obligació de planxa d'acer llisa serigrafiada, fixades mecànicament i amb el desmuntatge inclòs</p> <p>PROTECCIONS PERSONALS:</p> <ul style="list-style-type: none"> - Casc de seguretat - Mascareta autofiltrant contra polsims i vapors tòxics - Ulleres de seguretat antiimpactes estàndard - Ulleres de seguretat per a tal oxiacetilènic - Protector auditiu de tap d'escuma, - Protector auditiu tipus orellera acoplable a casc industrial de seguretat, - Guants de tacte per a ús general, guants d'alta resistència al tall i a l'abració per a ferrallista - Botes d'aigua dePVC de canya alta, amb sola antilliscant - Botes de seguretat resistents a la humitat, i amb puntera metàl·lica - Granota de treball <p>PROTECCIONS COL·LECTIVES:</p> <ul style="list-style-type: none"> - Tanca mòbil, de 3 m d'alçària, d'acer galvanitzat, amb malla electrosoldada de 90x150 mm i de 4,5 i 3,5 mm de D, bastidor de 3,5x2 m de tub de 40 mm de D, revestit amb lona per evitar pols i sorolls en la delimitació de les obres en la planta primera amb l'actual us del gimnas, fixat amb peus prefabricats de formigó, i amb el desmuntatge inclòs, - Barana de protecció en el perímetre del forjat de la planta primera, d'alçària 1 m amb travesser superior i intermedi de tub metàl·lic de 2, 3", sòcol de post de fusta, fixada amb suports de muntant metàl·lic per a allotjar en perforacions del sostre i amb el desmuntatge inclòs. - Muntatge, desmuntatge i amortització diària de bastida tubular metàl·lica fixa formada per bastiments de 70 cm i alçària com a màxim de 200 cm, amb bases regulables, tubs travessers, tubs de traba, plataformes de treball d'amplària com a mínim de 60 cm, escales d'accés, baranes laterals, sòcols i xarxa de protecció de poliamida, col·locada a tota la cara exterior i amarradors cada 20 m2 de façana - Protecció col·lectiva vertical de bastides tubulars i/o muntacàrregues amb malla de polipropilè tupida tipus mosquitera, traus perimetrals amb reforç i corda de diàmetre 6 mm i amb el desmuntatge inclòs - Farmaciola d'armari, amb el contingut establert a l'ordenança general de seguretat i salut en el treball <p>S'inclou la redacció del Pla de Seguretat i Salut de l'obra per part del constructor (VUIT-CENTS EUROS)</p>	800,00 €
P- 4	P2140-4RRM	m2	Arrencada de full i bastiment de finestra d'alumini situada en façana amb mitjans manuals i càrrega manual sobre camió o contenidor, sense deteriorar els elements constructius als quals està subjecta (CINC EUROS AMB VUITANTA-UN CÈNTIMS)	5,81 €
P- 5	P2142-4RN4	m	Arrencada de coronament de pedra artificial, de fins a 30 cm d'amplària, amb mitjans manuals i càrrega manual de runa sobre camió o contenidor (QUATRE EUROS AMB VUITANTA-QUATRE CÈNTIMS)	4,81 €
P- 6	P2140-4RNF	m3	Enderroc de biga o bigueta de formigó armat, a mà i amb compressor i càrrega manual de runa sobre camió o contenidor. Inclou l'apuntament provisional (TRES-CENTS VINT EUROS AMB TRENTA-SET CÈNTIMS)	320,31 €
P- 7	P214R-8GWY	m2	Enderroc de paret de bloc foradat de morter de ciment de 20 cm de gruix, a mà i amb martell trencador manual i càrrega manual de runa sobre camió o contenidor (TRENTA EUROS AMB CINQUANTA-DOS CÈNTIMS)	30,51 €



QUADRE DE PREUS NÚMERO 1

NÚMERO	CODI	UA	DESCRIPCIÓ	PREU
P- 8	P2R5-DT1R	m3	Transport de residus inerts o no especials a instal·lació autoritzada de gestió de residus, amb contenidor de 12 m3 de capacitat (VINT-I-DOS EUROS AMB NORANTA-VUIT CÈNTIMS)	22,98 €
P- 9	P2RA-EU3R	m3	Disposició controlada en dipòsit autoritzat inclòs el cànon sobre la deposició controlada dels residus de la construcció, segons la LLEI 8/2008, de residus barrejats inerts amb una densitat 1 t/m3, procedents de construcció o demolició, amb codi 17 01 07 segons la Llista Europea de Residus (TRENTA-QUATRE EUROS AMB VUITANTA-NOU CÈNTIMS)	34,89 €
P- 10	P445-E7GU	kg	Acer S235JRC segons UNE-EN 10025-2, per a corretja formada per peça simple, en perfils conformats en fred sèrie L, U, C, Z i omega, amb una capa d'imprimació antioxidant, col·locat a l'obra amb cargols (QUATRE EUROS AMB SIS CÈNTIMS)	4,06 €
P- 11	P6182-44TZ	m2	Paret de tancament d'una cara vista de 20 cm de gruix de bloc foradat de morter ciment, de 400x200x200 mm, llis, gris amb components hidrofugants, categoria I segons la norma UNE-EN 771-3, col·locat amb morter ciment 1:8 de ciment pòrtland amb filler calçari (TRENTA-SET EUROS AMB TRES CÈNTIMS)	37,03 €
P- 12	P660-73GB	Pa	Treballs de condicionament i muntatge a obra de fusteria de tancament de perfil·leria d'alumini i envidriament existent, provinent del desmuntatge del tancament fixe de la planta baixa. Inclou el folrat lateral entre pilars i parets amb planxa metàl·lica del mateix ral que la fusteria (MIL DOS-CENTS EUROS)	1.200,00 €
P- 13	P7D6-613L	m2	Pintat ignífug de perfils d'acer amb una capa d'imprimació per a pintura intumescent i tres capes de pintura intumescent, amb un gruix total de 1500 µm (CINQUANTA EUROS AMB VUITANTA-CINC CÈNTIMS)	50,85 €
P- 14	P84E-42L7	m2	Cel ras de plaques de fibres vegetals, amb acabat de la cara vista de fibra vegetal mitja, de 60x60 cm i 25 mm de gruix, amb cantell recte (A) UNE-EN 13964, amb classe d'absorció acústica D segons UNE-EN-ISO 11654, muntat amb perfil·leria vista d'acer galvanitzat i prelacat, sistema desmuntable, format per perfils principals amb forma de T invertida 24 mm de base, col·locat cada 1,2 m, fixats al sostre mitjançant vareta de suspensió cada 1,2 m amb perfils secundaris intermitjos col·locats formant retícula, per a una alçària de cel ras de 4 m com a màxim (QUARANTA-TRES EUROS AMB SEIXANTA-TRES CÈNTIMS)	43,63 €
P- 15	P860-7A9Q	m2	Lletres corpòrees d'acer inoxidable (AISI 316) de 3 mm. de gruix, acabat esmerilat i treballat al taller, formades per planxa, de 75 cm. d'alçada x 50 cm. d'amplada cadascuna, del tipus "arial" o similar per a rotulació del text CENTRE ESPORTIU, fixat al parament (DOS MIL CINC-CENTS NORANTA-SET EUROS AMB QUARANTA-NOU CÈNTIMS)	2.597,49 €
P- 16	P866-ABUZ	m2	Conjunt de coronament i prestatges de tauler de DM, de 25 mm de gruix, acabat envernissat al vernís sintètic per a fusta ,amb 2 capes d'acabat mat, treballat al taller segons mesures d'obra. S'inclou la col·locació adherida sobre parament del coronament, i amb suports metàl·lics els prestatges (SEIXANTA-QUATRE EUROS AMB TRENTA-DOS CÈNTIMS)	64,32 €
P- 17	P868-H9CJ	m2	Revestiment de parament vertical exterior amb planxa d'acer corten de 3 mm de gruix, col·locada amb fixacions mecàniques Folrat de paraments verticals amb plafons de xapa d'acer amb resistència millorada a la corrosió atmosfèrica (corten) de 3 mm. de gruix, treballa al taller amb soldadura i per a col·locar amb fixacions mecàniques. Inclou la part proporcional de la sub-estructura tubular metàl·lica en formació de l'entramat de suport del parament a folrar. Inclou el folrat dels muntants, dintell de les obertures i entrega de la coberta amb la façana (CENT TRENTA-VUIT EUROS AMB NORANTA-SIS CÈNTIMS)	138,96 €
P- 18	P885-60AD	m2	Arrebossat amb morter monocapa (OC) de ciment de color, de designació CSIV-W2, segons la norma UNE-EN 998-1, col·locat manualment i acabat raspat. Inclou la col·locació previa d'un passamà de fusta de 60x15 mm de fusta i el seu desmuntatge, com element separador dels diferents plafons (TRENTA-QUATRE EUROS AMB TRENTA-DOS CÈNTIMS)	34,32 €



QUADRE DE PREUS NÚMERO 1

NÚMERO	CODI	UA	DESCRIPCIÓ	PREU
P- 19	P89H-4V6U	m2	Pintat de parament vertical interior de ciment, amb pintura plàstica amb acabat llis, amb una capa de fons diluïda i dues d'acabat (SET EUROS AMB QUARANTA-DOS CÈNTIMS)	7,42 €
P- 20	P93G-57PX	m2	Recrescuda del suport de paviments, de 4 cm de gruix, amb morter de ciment 1:6 (VUIT EUROS AMB VUITANTA-SIS CÈNTIMS)	8,86 €
P- 21	P9M1-8D2Z	m2	Paviment continu de 2 capes resina sintètica, amb dotació d'1,6 kg/m2 (VINT-I-SET EUROS AMB SEIXANTA CÈNTIMS)	27,60 €
P- 22	P9Q5-5V7K	m2	Parquet flotant amb posts multicapa sintètics per a ús comercial elevat, classe 33 (UNE-EN 13329), de 1190 a 1800 mm de llargària, de 120 a 180 mm d'amplària, 5,4 mm de gruix, amb base de tauler de fibres d'alta densitat, amb unió a pressió, col·locat sobre làmina de polietilè expandit de 3 mm (CINQUANTA-TRES EUROS AMB SEIXANTA-VUIT CÈNTIMS)	53,68 €
P- 23	P9U4-4ZAY	m	Sòcol de fusta de roure envernissada, de 10 cm d'alçària, col·locat amb tacs d'expansió i cargols (DEU EUROS AMB VINT-I-UN CÈNTIMS)	10,21 €
P- 24	PAVH-AHCJ	m2	Sistema de persianes autoportants motoritzades, amb guies i lames d'alumini graduables en forma de Z, tipus Lamisol III 70 FIX, per instal·lar en l'exterior per davant la fusteria, de Griesser o similar (CENT NORANTA-NOU EUROS AMB TRES CÈNTIMS)	199,03 €
P- 25	PEJ0-6ST8	u	Sistema de climatització amb bomba de calor del tipus inverter, format per una unitat exterior situada a coberta i una unitat interior de sostre de 9,8 kw de fred nominal i 11,2 kw de calor nominal, de qualitat contrastada Mitsubishi o similar. La connexió entre la unitat exterior i les unitats interiors es realitzarà mitjançant tubs frigorífics per a refrigerant R32. Tota la xarxa, disposarà d'aïllament mitjançant espuma electromèrica. El sistema disposarà d'una xarxa per a la recollida de condensats, en tub de PVC fins a la xarxa de sanejament existent. Es disposarà d'un termòstat de control de temperatura interior. El coeficient energètic serà A+ o superior Tota la instal·lació es realitzarà d'acord amb el Reglament d'instal·lacions Tèrmiques dels edificis (RITE). (QUATRE MIL SIS-CENTS CINQUANTA EUROS)	4.650,00 €
P- 26	PH01-61UZ	u	Instal·lació elèctrica interior per a una potència de 5 Kw. formada per: - Repartiment de cadascun dels circuits que integraran la nova xarxa de distribució interior, des dels diferents quadres de comandament i protecció centralitzats dins el quartet elèctric del pavelló. - Interruptors magnetotèrmics i diferencials de cadascun dels circuits que integra la instal·lació interior situats dins el quadre. - La instal·lació es farà vista per superfície a través de canals protectores de PVC rígid en alimentació de les diferents línies i sota tub de PVC de diàmetre necessari en la distribució interior dels espais. En col·locaran les corresponents caixes de derivació i enllaç. - Línies de conductors de coure de secció corresponent per alimentar els punts fixes de llum i realitzar les corresponents connexions a interruptors i preses de corrent, del tipus lliure d'halògens. Línia d'enllumenat, línia d'endolls, línia d'enllumenat d'emergència monofàssica i línia d'alimentació del sistema de climatització trifàssica mes neutre. - Mecanismes del tipus de superfície de preu mig i endolls amb posada a terra. Totes les seccions utilitzades en les línies d'alimentació estan basades en el % de caiguda de tensió i densitat de corrent admissibles, d'acord amb la Normativa R.E.B.T. (CINC MIL EUROS)	5.000,00 €
P- 27	PH11-AZWP	u	Llumenera decorativa tipus downlight d'alumini amb 4 leds, de 6 W de potència de la llumenera, amb font d'alimentació, muntada superficialment (CENT DOS EUROS AMB QUARANTA-UN CÈNTIMS)	102,40 €
P- 28	PH23-I6NA	u	Llumenera decorativa modular d'alumini, de 60x60 cm, de 36 W de potència de la llumenera, 3600 lm de flux lluminós, protecció IP44, no regulable, UGR<19, de temperatura de color 4000 K, encastada (CENT TRENTA-NOU EUROS AMB VUITANTA-SIS CÈNTIMS)	139,80 €



QUADRE DE PREUS NÚMERO 1

NÚMERO	CODI	UA	DESCRIPCIÓ	PREU
P- 29	PH56-61US	u	Llum d'emergència i senyalització amb llum d'emergència amb làmpada fluorescent no permanent de 170 a 200 lm amb 2 h d'autonomia com a màxim, col·locat, tub corrugat de PVC de DN 16 mm, conductor de coure de designació H07Z-K unipolar d'1,5 mm2 de secció i caixa de derivació quadrada col·locada encastada (CENT CINQUANTA-SET EUROS AMB DIVUIT CÈNTIMS)	157,18 €
P- 30	PHA2-3AAB	u	L·luminària industrial amb graus de protecció IP65 i IK08, de 1274x160x110 mm, de 56 W, alimentació a 220/240 V i 50-60 Hz, amb 2 llums LED, temperatura de color 3000 K, índex d'enlluernament unificat menor de 19, índex de reproducció cromàtica major de 80, flux lluminós 7856 lúmens, difusor de policarbonat òpal, cos d'ABS i reflector de xapa d'acer, acabat pintat, de color blanc. Instal·lació en la superfície del sostre (CENT QUARANTA-NOU EUROS AMB SEIXANTA-NOU CÈNTIMS)	149,69 €
P- 31	PHP0-AZZ3	u	Projector d'alumini orientable amb leds de 100 W de potència de la llumenera, 4.000 k, 15.000 lm i IP65, amb font d'alimentació, muntat superficialment (DOS-CENTS SEIXANTA-QUATRE EUROS AMB VUITANTA-UN CÈNTIMS)	264,81 €
P- 32	PM32-DZ3Z	u	Extintor manual de pols seca polivalent, de càrrega 6 kg, amb pressió incorporada, pintat, amb suport a paret i cartell de senyalització (SEIXANTA-DOS EUROS AMB SET CÈNTIMS)	62,07 €
P- 33	PMS0-6Z1P	u	Rètol senyalització SORTIDA rectangular, de 300x105 mm2 de panell de PVC d'1 mm de gruix, fotoluminiscent categoria A segons UNE 23035-4, col·locat adherit sobre parament vertical (DOTZE EUROS AMB QUINZE CÈNTIMS)	12,15 €
P- 34	PMS0-6Z1T	u	Rètol senyalització recorregut d'evacuació a sortida emergència, rectangular, de 320X160 mm2 de panell de PVC d'1 mm de gruix, fotoluminiscent categoria A segons UNE 23035-4, col·locat adherit sobre parament vertical (VINT EUROS AMB QUARANTA-DOS CÈNTIMS)	20,42 €



QUADRE DE PREUS nº 2



JUSTIFICACIÓ DE PREUS

MÀ D'OBRA

CODI	UA	DESCRIPCIÓ	PREU
A01-FEP3	h	Ajudant col·locador	19,48 €
A01-FEP6	h	Ajudant fuster	19,55 €
A01-FEP7	h	Ajudant estucador	19,48 €
A01-FEP9	h	Ajudant pintor	19,48 €
A01-FEPB	h	Ajudant manyà	19,55 €
A01-FEPD	h	Ajudant electricista	19,45 €
A01-FEPH	h	Ajudant muntador	19,48 €
A0D-0007	h	Manobre	19,07 €
A0E-000A	h	Manobre especialista	19,80 €
A0F-000B	h	Oficial 1a	22,37 €
A0F-000D	h	Oficial 1a col·locador	22,37 €
A0F-000E	h	Oficial 1a electricista	23,12 €
A0F-000H	h	Oficial 1a estucador	22,37 €
A0F-000K	h	Oficial 1a fuster	22,66 €
A0F-000P	h	Oficial 1a manyà	22,73 €
A0F-000R	h	Oficial 1a muntador	23,12 €
A0F-000S	h	Oficial 1a d'obra pública	22,37 €
A0F-000T	h	Oficial 1a paleta	22,67 €
A0F-000V	h	Oficial 1a pintor	22,37 €
A0F-000Y	h	Oficial 1a soldador	22,74 €



JUSTIFICACIÓ DE PREUS

MAQUINÀRIA

CODI	UA	DESCRIPCIÓ	PREU
C111-0056	h	Compressor amb dos martells pneumàtics	16,10 €
C115-00EE	h	Retroexcavadora amb martell trencador	67,20 €
C133-00EO	h	Minicarregadora sobre pneumàtics de 2 a 5.9 t, amb accessori anivellador	73,08 €
C13A-00FQ	h	Safata vibrant amb placa de 60 cm	6,25 €
C13C-00LP	h	Retroexcavadora sobre pneumàtics de 8 a 10 t	59,51 €
C176-00F0	h	Formigonera de 165 l	2,60 €
C176-00FX	h	Formigonera de 165 l	2,14 €
C178-00GF	h	Màquina tallajunts amb disc de diamant per a paviment	9,51 €
C1R1-00D2	m3	Subministrament de contenidor metàl·lic de 12 m3 de capacitat i recollida amb residus inerts o no especials	22,98 €
C207-00E1	h	Equip i elements auxiliars per a tall oxiacetilènic	8,42 €
C20H-00DN	h	Martell trencador manual	4,15 €
C20L-00DO	h	Remolinador mecànic	6,10 €
CL40-00J3	h	Plataforma elevadora telescòpica articulada, autopropulsada amb motor de gasoil de 20 m d'alçària màxima de treball i 9,8 en horitzontal, de 227 kg de càrrega útil, de dimensions 700x245x245 cm en repòs i 10886 kg de pes buida, amb cistella de dimensions 150x75 cm	12,50 €



JUSTIFICACIÓ DE PREUS

MATERIALS

CODI	UA	DESCRIPCIÓ	PREU
B011-05M0	m3	Aigua	2,62 €
B011-05ME	m3	Aigua	1,82 €
B011-05M00	m3	Aigua	2,62 €
B011-05M01	m3	Aigua	2,62 €
B03L-05N0	t	Sorra de pedrera per a morters	23,27 €
B03L-05N7	t	Sorra de pedrera per a morters	23,30 €
B03L-H4LA	m3	Sorra garbellada 3- 5 mm, cantell rodó, neta, sense argila	12,35 €
B055-0670	t	Ciment pòrtland amb filler calcari CEM II/B-L 32,5 R segons UNE-EN 197-1, en sacs	171,91 €
B055-067M	t	Ciment pòrtland amb filler calcari CEM II/B-L 32,5 R segons UNE-EN 197-1, en sacs	162,73 €
B059-06FN	kg	Guix de designació C6/20/2, segons la norma UNE-EN 13279-1	0,14 €
B059-06FO	kg	Guix de designació B1/20/2, segons la norma UNE-EN 13279-1	0,14 €
B069-2A9P	m3	Formigó d'ús no estructural HNE-15/P/40 de resistència a compressió 15 N/mm2, consistència plàstica i grandària màxima del granulat 40 mm	88,99 €
B06E-12C5	m3	Formigó HM-20/P / 20 / I de consistència plàstica, grandària màxima del granulat 20 mm, amb >= 200 kg/m3 de ciment, apte per a classe d'exposició I	73,25 €
B06E-12G3	m3	Formigó HM-30/S / 10 / I + E de consistència seca, grandària màxima del granulat 10 mm, amb >= 275 kg/m3 de ciment, apte per a classe d'exposició I + E	93,86 €
B06E-12K6	m3	Formigó HM-30/B / 20 / I + F de consistència tova, grandària màxima del granulat 20 mm, amb >= 300 kg/m3 de ciment, apte per a classe d'exposició I + F	117,53 €
B07L-1PYA	t	Morter per a ram de paleta, classe M 5 (5 N/mm2), a granel, de designació (G) segons norma UNE-EN 998-2	49,53 €
B090-06VU	kg	Adhesiu d'aplicació a dues cares de cautxú sintètic	7,53 €
B096-2MLH	m	Cinta adhesiva doble cara de 25 mm d'amplària, resistent a la humitat, productes químics i temperatures extremes	2,64 €
B0AO-07IG	u	Tac de niló de 5 mm de diàmetre, com a màxim, amb vis	0,25 €
B0CU5-2G7A	m2	Tauler de fibres de fusta i resines sintètiques fabricat per procés sec MDF, de 25 mm de gruix i > 650 kg/m3 de densitat, per a ambient sec segons UNE-EN 622-5, reacció al foc D-s2,d0, acabat revestit amb planxa de fusta de conífera, treballat al taller	21,25 €



JUSTIFICACIÓ DE PREUS

MATERIALS

CODI	UA	DESCRIPCIÓ	PREU
B0DF8-0FFB	u	Embornal prefabricat de formigó fck=25 MPa, de 70x30x85 cm de mides interiors, per sanejament	50,00 €
B0E2-0EKZ	u	Bloc foradat de morter de ciment R-6, llis, de 400x200x200 mm, amb components hidrofugants, de cara vista, gris, categoria I segons norma UNE-EN 771-3	1,52 €
B0H1-HKMR	m	Llata de pi de 15 mm de gruix	0,90 €
B2RA-28US	t	Disposició controlada en dipòsit autoritzat inclòs el cànon sobre la deposició controlada dels residus de la construcció, segons la LLEI 8/2008, de residus barrejats inerts amb una densitat 1 t/m3, procedents de construcció o demolició, amb codi 17 01 07 segons la Llista Europea de Residus	34,89 €
B44Z-0LWU	kg	Acer S235JRC segons UNE-EN 10025-2, format per peça simple, en perfils conformats en fred sèrie L, U, C, Z i omega, tallat a mida i amb una capa d'imprimació antioxidant	1,88 €
B44Z-0LX3	kg	Acer amb resistència millorada a la corrosió atmosfèrica (corten) S355J0WP segons UNE-EN 10025-5, format per peça simple, en perfils laminats en calent en planxa, tallat a mida	3,35 €
B44Z-0M03	kg	Acer S275J0H segons UNE-EN 10210-1, format per peça simple, en perfils foradats laminats en calent sèrie rodó, quadrat i rectangular, treballat al taller per a col·locar amb cargols i galvanitzat	3,66 €
B661-1KOC	m2	Tancament envidrat sense perfils verticals, amb perfil superior i perfil inferior d'alumini extrusionat, i fulles fixes, de vidre incolor laminat 6+6 mm d'espessor, amb els cantells polits. Inclús junts, gomes i junts termoplàstics per al segellat dels vidres	100,00 €
B7C24-0KLD	m2	Planxa de poliestirè expandit (EPS) elastificat de 10 mm de gruix	1,38 €
B7C77-0JDH	m2	Làmina de polietilè expandit no reticulat, de 3 mm de gruix	0,44 €
B848-2IUO	m2	Estructura d'acer galvanitzat vista per a cel ras de plaques de 600x600 mm formada per perfils principals en forma de T invertida de 24 mm de base col·locats cada 1,2 m per a fixar al sostre mitjançant vareta de suspensió cada 1,2 m, i perfils secundaris formant retícula, inclòs part proporcional de perfils de remat, suspensors i fixacions, per a suportar una càrrega de fins a 14 kg	4,16 €
B84D-0P5C	m2	Placa de cel ras de fibres vegetals, amb acabat de la cara vista de fibra vegetal mitja, de 60x60 cm i 25 mm de gruix, amb cantell recte (A), segons UNE-EN 13964, amb classificació de resistència al foc B-s1, d0	24,75 €
B862-2GOU	m2	Lletres corpòrees d'acer inoxidable (AISI 316) de 3 mm. de gruix, acabat esmerlat i treballat al taller de 75x60 cm	130,00 €



JUSTIFICACIÓ DE PREUS

MATERIALS

CODI	UA	DESCRIPCIÓ	PREU
B884-16IP	kg	Morter de ciment monocapa (OC), de designació CSIV-W2, segons UNE-EN 998-1, per a acabat raspat	0,42 €
B896-HYAR	kg	Pintura plàstica, per a interiors	4,44 €
B896-HYD6	kg	Pintura intumescent	12,69 €
B8A1-0P13	kg	Vernís sintètic d'un u component, per a fusta	14,42 €
B8Z6-0P2I	kg	Imprimació per a pintura intumescent	26,83 €
B962-0GR9	m	Peça recta de formigó per a vorades, doble capa, amb secció normalitzada de calçada C7 22x20 cm, segons UNE 127340, de classe climàtica B, classe resistent a l'abrasió H i classe resistent a flexió T (R-5 MPa) segons UNE-EN 1340	5,32 €
B9M1-1KQO	kg	Resina sintètica per a paviment continu	10,17 €
B9Q4-144K	m2	Post multicapa amb capa d'acabat sintètica per a parquet flotant, per a ús comercial elevat, classe 33 (UNE-EN 13329), de 1190 a 1800 mm de llargària, de 120 a 180 mm d'amplària, 5,4 mm de gruix, amb base de tauler de fibres d'alta densitat i unió a pressió	48,79 €
B9U2-0JCS	m	Sòcol de fusta de roure envernissada, de 10 cm d'alçària	6,36 €
BAVK-1GHB	m2	Sistema de persianes autoportants motoritzades, amb guies i lames d'alumini graduables en forma de Z, tipus Lamisol III 70 FIX, per instal·lar en l'exterior per davant la fusteria, de Griesser o similar	193,45 €
BD50-1KMA	u	Bastiment i reixa de fosa dúctil, abatible i amb tanca, per a embornal, de 740x270x100 mm classe C250 segons norma UNE-EN 124 i 12 dm2 de superfície d'absorció	54,66 €
BD76-2AA6	m	Tub de paret estructurada, amb paret interna llisa i externa corrugada, de polietilè HDPE, tipus B, àrea aplicació U, de diàmetre nominal exterior 200 mm, de rigidesa anular SN 8 kN/m2, segons la norma UNE-EN 13476-3	4,82 €
BG12-0G6T	u	Caixa de derivació quadrada de plàstic, de 90x90 mm, amb grau de protecció IP-40 i per a encastar	1,25 €
BG2Q-1KST	m	Tub flexible corrugat de PVC, de 16 mm de diàmetre nominal, aïllant i no propagador de la flama, resistència a l'impacte d'1 J, resistència a compressió de 320 N i una rigidesa dielèctrica de 2000 V	0,25 €
BG35-06F4	m	Cable amb conductor de coure de tensió assignada inferior o igual a 450/750 V, de designació H07Z-K, construcció segons norma UNE-EN 50525-3-41, unipolar, de secció 1x1,5 mm2, amb aïllament de poliolefines, classe de reacció al foc Dca-s2, d2, a2 segons la norma UNE-EN 50575, amb baixa emissió fums	0,38 €



JUSTIFICACIÓ DE PREUS

MATERIALS

CODI	UA	DESCRIPCIÓ	PREU
BH11-2LSX	u	Llumenera decorativa tipus downlight d'alumini amb 4 leds, de 6 W de potència de la llumenera, amb font d'alimentació, per a col·locar superficialment	70,00 €
BH22-I6NB	u	Llumenera decorativa modular d'alumini, de 60x60 cm, de 36 W de potència de la llumenera, 3600 lm de flux lluminós, protecció IP 44, no regulable, UGR<19, de temperatura de color 4000 K	126,90 €
BH43-2LXR	u	Projector d'alumini orientable amb leds de 100 W, 4.000 k, 15.000 lm i IP65	200,00 €
BH64-2IFI	u	Llum d'emergència no permanent i no estanca, amb grau de protecció IP4X, de forma rectangular amb difusor i cos de policarbonat, amb làmpada fluorescent de 8 W, flux aproximat de 170 a 200 lm, 2 h d'autonomia, preu mitjà	122,73 €
BHA1-0FRD	u	Llumenera industrial 2 llums led 1274x160x110, 56 W, difusor policarbonat opal, reflector xapa acer	105,00 €
BHW5-06FT	u	Part proporcional d'accessoris de llumeneres industrials	1,48 €
BM33-0T4F	u	Extintor de pols seca polivalent, de càrrega 6 kg, amb pressió incorporada, pintat	53,08 €
BMS0-1K1W	u	Rètol senyalització recorregut d'evacuació a sortida emergència, rectangular, de 320X160 mm2 de panell de PVC d'1 mm de gruix, fotoluminiscent categoria A segons UNE 23035-4	13,73 €
BMS0-1K25	u	Rètol senyalització SORTIDA rectangular, de 300x105 mm2 de panell de PVC d'1 mm de gruix, fotoluminiscent categoria A segons UNE 23035-4	6,25 €
BM3-0TC7	u	Part proporcional d'elements especials per a extintors	0,34 €
BV11-00TQ	u	Determinació de l'acidesa, expressada pel seu PH d'una mostra d'aigua per a pastar morters i formigons, segons la norma UNE 83952	13,19 €



JUSTIFICACIÓ DE PREUS

ELEMENTS COMPOSTOS

CODI	UA	DESCRIPCIÓ			PREU
B07F-OLT4	m3	Morter de ciment pòrtland amb filler calcari CEM II/B-L i sorra, amb 250 kg/m3 de ciment, amb una proporció en volum 1:6 i 5 N/mm2 de resistència a compressió, elaborat a l'obra	Rend.: 1,000		100,52 €
Mà d'obra:					
A0E-000A	h	Manobre especialista	Unitats	Preu €	Parcial
			1,000 /R x	19,80000 =	19,80000
					Subtotal...
					19,80000
					19,80000
Maquinària:					
C176-00FX	h	Formigonera de 165 l	Unitats	Preu €	Parcial
			0,700 /R x	2,14000 =	1,49800
					Subtotal...
					1,49800
					1,49800
Materials:					
B011-05ME	m3	Aigua	Unitats	Preu €	Parcial
			0,200 x	1,82000 =	0,36400
B03L-05N7	t	Sorra de pedrera per a morters	Unitats	Preu €	Parcial
			1,630 x	23,30000 =	37,97900
B055-067M	t	Ciment pòrtland amb filler calcari CEM II/B-L 32,5 R segons UNE-EN 197-1, en sacs	Unitats	Preu €	Parcial
			0,250 x	162,73000 =	40,68250
					Subtotal...
					79,02550
					79,02550
DESPESES AUXILIARS 1,00%					0,19800
COST DIRECTE					100,52150
COST EXECUCIÓ MATERIAL					100,52150
B07F-OLT8	m3	Morter de ciment pòrtland amb filler calcari CEM II/B-L i sorra, amb 200 kg/m3 de ciment, amb una proporció en volum 1:8 i 2,5 N/mm2 de resistència a compressió, elaborat a l'obra	Rend.: 1,000		94,95 €
Mà d'obra:					
A0E-000A	h	Manobre especialista	Unitats	Preu €	Parcial
			1,000 /R x	19,80000 =	19,80000
					Subtotal...
					19,80000
					19,80000
Maquinària:					
C176-00FX	h	Formigonera de 165 l	Unitats	Preu €	Parcial
			0,700 /R x	2,14000 =	1,49800
					Subtotal...
					1,49800
					1,49800
Materials:					
B011-05ME	m3	Aigua	Unitats	Preu €	Parcial
			0,200 x	1,82000 =	0,36400
B03L-05N7	t	Sorra de pedrera per a morters	Unitats	Preu €	Parcial
			1,740 x	23,30000 =	40,54200
B055-067M	t	Ciment pòrtland amb filler calcari CEM II/B-L 32,5 R segons UNE-EN 197-1, en sacs	Unitats	Preu €	Parcial
			0,200 x	162,73000 =	32,54600
					Subtotal...
					73,45200
					73,45200
DESPESES AUXILIARS 1,00%					0,19800
COST DIRECTE					94,94800
COST EXECUCIÓ MATERIAL					94,94800



JUSTIFICACIÓ DE PREUS

ELEMENTS COMPOSTOS

CODI	UA	DESCRIPCIÓ		PREU
WT01-FMDZ	m2	Cinta pintor	Rend.: 1,000	0,00 €
WT25-FMEN	m3	Runa d'obra de fàbrica ceràmica de maó massís	Rend.: 1,000	0,00 €



JUSTIFICACIÓ DE PREUS

PARTIDES D'OBRA

NÚM	CODI	UA	DESCRIPCIÓ				PREU
	P010-01UN	u	Determinació de l'acidesa, expressada pel seu PH d'una mostra d'aigua per a pastar morters i formigons, segons la norma UNE 83952	Rend.: 1,000			13,19 €
	Materials:			Unitats	Preu €	Parcial	Import
	BV11-00TQ	u	Determinació de l'acidesa, expressada pel seu PH d'una mostra d'aigua per a pastar morters i formigons, segons la norma UNE 83952	1,000	x 13,19000 =	13,19000	
					Subtotal...	13,19000	13,19000
					COST DIRECTE		13,19000
					DESPESES INDIRECTES 0,00%		
					COST EXECUCIÓ MATERIAL		13,19000
	P2142-4RNO	m	Arrencada de coronament de pedra artificial, de fins a 30 cm d'amplària, amb mitjans manuals i càrrega manual de runa sobre camió o contenidor	Rend.: 1,000			4,84 €
	Mà d'obra:			Unitats	Preu €	Parcial	Import
	A0D-0007	h	Manobre	0,250	/R x 19,07000 =	4,76750	
					Subtotal...	4,76750	4,76750
					DESPESES AUXILIARS 1,50%		0,07151
					COST DIRECTE		4,83901
					DESPESES INDIRECTES 0,00%		
					COST EXECUCIÓ MATERIAL		4,83901
	P2146-DJ23	m2	Demolició de paviment de formigó de fins a 15 cm de gruix, d'amplària fins a 2 m amb retroexcavadora amb martell trencador i càrrega sobre camió amb mitjans mecànics	Rend.: 1,000			6,16 €
	Maquinària:			Unitats	Preu €	Parcial	Import
	C115-00EE	h	Retroexcavadora amb martell trencador	0,066	/R x 67,20000 =	4,43520	
	C13C-00LP	h	Retroexcavadora sobre pneumàtics de 8 a 10 t	0,029	/R x 59,51000 =	1,72579	
					Subtotal...	6,16099	6,16099
					COST DIRECTE		6,16099
					DESPESES INDIRECTES 0,00%		
					COST EXECUCIÓ MATERIAL		6,16099
	P2146-DJ2Z	m2	Demolició de paviment de mescla bituminosa de fins a 15 cm de gruix, d'amplària fins a 0,6 m amb retroexcavadora amb martell trencador i càrrega sobre camió amb mitjans mecànics	Rend.: 1,000			8,16 €
	Maquinària:			Unitats	Preu €	Parcial	Import



JUSTIFICACIÓ DE PREUS

PARTIDES D'OBRA

NÚM	CODI	UA	DESCRIPCIÓ				PREU
	C115-00EE	h	Retroexcavadora amb martell trencador	0,100	/R x	67,20000 =	6,72000
	C13C-00LP	h	Retroexcavadora sobre pneumàtics de 8 a 10 t	0,031	/R x	59,51000 =	1,84481
						Subtotal...	8,56481
							8,56481
						COST DIRECTE	8,56481
						DESPESES INDIRECTES 0,00%	
						COST EXECUCIÓ MATERIAL	8,56481
						Rend.: 1,000	4,24 €
	P2148-49L5	m	Demolició de vorada, inclòs la base, col·locada sobre formigó amb retroexcavadora amb martell trencador i càrrega sobre camió amb mitjans mecànics				
				Unitats		Preu €	Parcial
	Mà d'obra:						Import
	A0E-000A	h	Manobre especialista	0,100	/R x	19,80000 =	1,98000
						Subtotal...	1,98000
							1,98000
	Maquinària:						
	C111-0056	h	Compressor amb dos martells pneumàtics	0,050	/R x	16,10000 =	0,80500
	C13C-00LP	h	Retroexcavadora sobre pneumàtics de 8 a 10 t	0,024	/R x	59,51000 =	1,42824
						Subtotal...	2,23324
							2,23324
						DESPESES AUXILIARS 1,50%	0,02970
						COST DIRECTE	4,24294
						DESPESES INDIRECTES 0,00%	
						COST EXECUCIÓ MATERIAL	4,24294
						Rend.: 1,000	48,39
	P214T-I6QG	m3	Enderroc de tancaments de cos auxiliar de material heterogeni de poca entitat amb mitjans manuals i càrrega manual de runa sobre camió o contenidor				
				Unitats		Preu €	Parcial
	Mà d'obra:						Import
	A0D-0007	h	Manobre	2,500	/R x	19,07000 =	47,67500
						Subtotal...	47,67500
							47,67500
						DESPESES AUXILIARS 1,50%	0,71512
						COST DIRECTE	48,39012
						DESPESES INDIRECTES 0,00%	
						COST EXECUCIÓ MATERIAL	48,39012
						Rend.: 1,000	5,36600
	P214W-FEMG	m	Tall en paviment de mescla bituminosa de 15 cm de fondària com a mínim amb màquina tallajunts amb disc de diamant per a paviment, per a delimitar la zona a demolir				
				Unitats		Preu €	Parcial
	Mà d'obra:						Import
	A0E-000A	h	Manobre especialista	0,170	/R x	19,80000 =	3,36600
						Subtotal...	3,36600
							3,36600
	Maquinària:						



JUSTIFICACIÓ DE PREUS

PARTIDES D'OBRA

NÚM	CODI	UA	DESCRIPCIÓ				PREU
	C178-00GF	h	Màquina tallajunts amb disc de diamant per a paviment	0,170 /R x	9,51000 =	1,61670	
					Subtotal...	1,61670	1,61670
					DESPESES AUXILIARS 1,50%		0,05049
					COST DIRECTE		5,03319
					DESPESES INDIRECTES 0,00%		
					COST EXECUCIÓ MATERIAL		5,03319
	P21G5-54CN	u	Demolició d'embornal de 70x30x85 cm, de parets de 15 cm de maó, amb mitjans mecànics i càrrega sobre camió. Inclou el segellat del clavegueró		Rend.: 1,000		43,83 €
				Unitats	Preu €	Parcial	Import
	Mà d'obra:						
	A0D-0007	h	Manobre	1,000 /R x	19,07000 =	19,07000	
					Subtotal...	19,07000	19,07000
	Maquinària:						
	C13C-00LP	h	Retroexcavadora sobre pneumàtics de 8 a 10 t	0,097 /R x	59,51000 =	5,77247	
					Subtotal...	5,77247	5,77247
	Materials:						
	B07F-OLT8	m3	Morter de ciment pòrtland amb filler calcari CEM II/B-L i sorra, amb 200 kg/m3 de ciment, amb una proporció en volum 1:8 i 2,5 N/mm2 de resistència a compressió, elaborat a l'obra	0,200 x	94,94800 =	18,98960	
					Subtotal...	18,98960	18,98960
					COST DIRECTE		43,83207
					DESPESES INDIRECTES 0,00%		
					COST EXECUCIÓ MATERIAL		43,83207
	P221C-DYZM	m3	Excavació de rasa de fins a 1 m d'amplària i fins a 2 m de fondària, en terreny compacte, amb retroexcavadora i amb les terres deixades a la vora		Rend.: 1,000		15,77
				Unitats	Preu €	Parcial	Import
	Mà d'obra:						
	A0D-0007	h	Manobre	0,200 /R x	19,07000 =	3,81400	
					Subtotal...	3,81400	3,81400
	Maquinària:						
	C13C-00LP	h	Retroexcavadora sobre pneumàtics de 8 a 10 t	0,200 /R x	59,51000 =	11,90200	
					Subtotal...	11,90200	11,90200
					DESPESES AUXILIARS 1,50%		0,08775
					COST DIRECTE		15,77225
					DESPESES INDIRECTES 0,00%		
					COST EXECUCIÓ MATERIAL		15,77225



JUSTIFICACIÓ DE PREUS

PARTIDES D'OBRA

NÚM	CODI	UA	DESCRIPCIÓ			PREU
	P2255-DPGI	m3	Rebliment i piconatge de rasa d'amplària fins a 0,6 m, amb material adequat de la pròpia excavació, en tongades de gruix de fins a 25 cm, utilitzant picó vibrant, amb compactació del 90% PM	Rend.: 1,000		19,06 €
	Mà d'obra:			Unitats	Preu €	Parcial
	A0E-000A	h	Manobre especialista	0,450 /R x	19,80000 =	8,91000
					Subtotal...	8,91000
	Maquinària:					
	C13A-00FQ	h	Safata vibrant amb placa de 60 cm	0,450 /R x	6,25000 =	2,81250
	C13C-00LP	h	Retroexcavadora sobre pneumàtics de 8 a 10 t	0,121 /R x	59,51000 =	7,20071
					Subtotal...	10,01321
					DESPESES AUXILIARS 1,50%	0,13365
					COST DIRECTE	19,05686
					DESPESES INDIRECTES 0,00%	
					COST EXECUCIÓ MATERIAL	19,05686
	P8A3-45UL	m2	Envernissat de parament horitzontal de fusta, al vernís sintètic d'un u component, per a fusta ,amb 2 capes d'acabat mat	Rend.: 1,000		9,94 €
	Mà d'obra:			Unitats	Preu €	Parcial
	A01-FEP9	h	Ajudant pintor	0,020 /R x	19,48000 =	0,38960
	A0F-000V	h	Oficial 1a pintor	0,200 /R x	22,37000 =	4,47400
					Subtotal...	4,86360
	Materials:					
	B8A1-0P13	kg	Vernís sintètic d'un u component, per a fusta	0,3468 x	14,42000 =	5,00086
					Subtotal...	5,00086
					DESPESES AUXILIARS 1,50%	0,07299
					COST DIRECTE	9,93741
					DESPESES INDIRECTES 0,00%	
					COST EXECUCIÓ MATERIAL	9,93741
	P967-E9VU	m	Peça recta de formigó per a vorades, doble capa, amb secció normalitzada de calçada C7 22x20 cm, segons UNE 127340, de classe climàtica B, classe resistent a l'abrasió H i classe resistent a flexió T (R-5 MPa) segons UNE-EN 1340, col·locada sobre base de formigó no estructural HNE-15/P/40 de 10 a 20 cm d'alçària, i rejuntat amb morter per a ram de paleta	Rend.: 1,000		29,84 €
	Mà d'obra:			Unitats	Preu €	Parcial
	A0D-0007	h	Manobre	0,470 /R x	19,07000 =	8,96290
	A0F-000S	h	Oficial 1a d'obra pública	0,240 /R x	22,37000 =	5,36880
					Subtotal...	14,33170
	Materials:					



JUSTIFICACIÓ DE PREUS

PARTIDES D'OBRA

NÚM	CODI	UA	DESCRIPCIÓ			PREU
	B069-2A9P	m3	Formigó d'ús no estructural HNE-15/P/40 de resistència a compressió 15 N/mm2, consistència plàstica i grandària màxima del granulat 40 mm	0,1067	x	88,99000 = 9,49523
	B07L-1PYA	t	Morter per a ram de paleta, classe M 5 (5 N/mm2), a granel, de designació (G) segons norma UNE-EN 998-2	0,0042	x	49,53000 = 0,20803
	B962-0GR9	m	Peça recta de formigó per a vorades, doble capa, amb secció normalitzada de calçada C7 22x20 cm, segons UNE 127340, de classe climàtica B, classe resistent a l'abrasió H i classe resistent a flexió T (R-5 MPa) segons UNE-EN 1340	1,050	x	5,32000 = 5,58600
Subtotal...						15,28926
DESPESES AUXILIARS 1,50%						0,21498
COST DIRECTE						29,83594
DESPESES INDIRECTES 0,00%						
COST EXECUCIÓ MATERIAL						29,83594
	P975-DS3E	m	Rigola de formigó HM-30/S / 10 / I + E de consistència seca, grandària màxima del granulat 10 mm, amb >= 275 kg/m3 de ciment, apte per a classe d'exposició I + E, de 30 cm d'amplària i de 25 a 30 cm d'alçària, acabat remolinat	Rend.: 1,000		11,13 e
				Unitats	Preu €	Parcial
Mà d'obra:						Import
	A0D-0007	h	Manobre	0,060	/R x	19,07000 = 1,14420
	A0F-000S	h	Oficial 1a d'obra pública	0,030	/R x	22,37000 = 0,67110
Subtotal...						1,81530
Materials:						
	B06E-12G3	m3	Formigó HM-30/S / 10 / I + E de consistència seca, grandària màxima del granulat 10 mm, amb >= 275 kg/m3 de ciment, apte per a classe d'exposició I + E	0,099	x	93,86000 = 9,29214
Subtotal...						9,29214
DESPESES AUXILIARS 1,50%						0,02723
COST DIRECTE						11,13467
DESPESES INDIRECTES 0,00%						
COST EXECUCIÓ MATERIAL						11,13467
	P9A1-HBE8	m3	Subbase de sorra garbellada de 3 a 5 mm	Rend.: 1,000		21,45 e
				Unitats	Preu €	Parcial
Mà d'obra:						Import
	A0D-0007	h	Manobre	0,100	/R x	19,07000 = 1,90700
Subtotal...						1,90700
Maquinària:						
	C133-00EO	h	Minicarregadora sobre pneumàtics de 2 a 5.9 t, amb accessori anivellador	0,100	/R x	73,08000 = 7,30800
Subtotal...						7,30800
Materials:						



JUSTIFICACIÓ DE PREUS

PARTIDES D'OBRA

NÚM	CODI	UA	DESCRIPCIÓ				PREU
	B03L-H4LA	m3	Sorra garbellada 3- 5 mm, cantell rodó, neta, sense argila	1,000	x	12,35000 =	12,35000
						Subtotal...	12,35000
						DESPESES AUXILIARS 1,50%	0,02861
						COST DIRECTE	21,59360
						DESPESES INDIRECTES 0,00%	
						COST EXECUCIÓ MATERIAL	21,59360
	P9G6-4XOJ	m2	Paviment de formigó amb formigó HM-30/B / 20 / I + F de consistència tova, grandària màxima del granulat 20 mm, amb >= 300 kg/m3 de ciment, apte per a classe d'exposició I + F, de 12 cm de gruix, amb acabat remolinat			Rend.: 1,000	23,00 €
				Unitats		Preu €	Parcial
	Mà d'obra:						Import
	A0D-0007	h	Manobre	0,220	/R x	19,07000 =	4,19540
	A0F-000T	h	Oficial 1a paleta	0,150	/R x	22,67000 =	3,40050
						Subtotal...	7,59590
	Maquinària:						
	C20L-00DO	h	Remolinador mecànic	0,050	/R x	6,10000 =	0,30500
						Subtotal...	0,30500
	Materials:						
	B06E-12K6	m3	Formigó HM-30/B / 20 / I + F de consistència tova, grandària màxima del granulat 20 mm, amb >= 300 kg/m3 de ciment, apte per a classe d'exposició I + F	0,1275	x	117,53000 =	14,98508
						Subtotal...	14,98508
						DESPESES AUXILIARS 1,50%	0,11394
						COST DIRECTE	22,99992
						DESPESES INDIRECTES 0,00%	
						COST EXECUCIÓ MATERIAL	22,99992
	PD50-481Q	u	Bastiment i reixa de fosa dúctil, abatible i amb tanca, per a embornal, de 740x270x100 mm, classe C250 segons norma UNE-EN 124 i 12 dm2 de superfície d'absorció, col·locat amb morter			Rend.: 1,000	74,31
				Unitats		Preu €	Parcial
	Mà d'obra:						Import
	A0D-0007	h	Manobre	0,420	/R x	19,07000 =	8,00940
	A0F-000S	h	Oficial 1a d'obra pública	0,420	/R x	22,37000 =	9,39540
						Subtotal...	17,40480
	Materials:						
	B07L-1PYA	t	Morter per a ram de paleta, classe M 5 (5 N/mm2), a granel, de designació (G) segons norma UNE-EN 998-2	0,040	x	49,53000 =	1,98120
	BD50-1KMA	u	Bastiment i reixa de fosa dúctil, abatible i amb tanca, per a embornal, de 740x270x100 mm classe C250 segons norma UNE-EN 124 i 12 dm2 de superfície d'absorció	1,000	x	54,66000 =	54,66000

Codi Validació: 36X2CM63R3F91633YX9SC3L6G
 Verificació: https://hlpbuig.ead.madrid.es/estructura/cal/Document/signat-electronicament/Des de la plataforma esPublico Gestiona | Pàgina 28 de 61



JUSTIFICACIÓ DE PREUS

PARTIDES D'OBRA

NÚM	CODI	UA	DESCRIPCIÓ	PREU
				Subtotal... 56,64120 56,64120
				DESPESES AUXILIARS 1,50% 0,26107
				COST DIRECTE 74,30707
				DESPESES INDIRECTES 0,00%
				COST EXECUCIÓ MATERIAL 74,30707
PD55-E3NL		u	Subministrament i muntatge de caixa per a embornal prefabricat de formigó fck=25 MPa, de 70x30x85 cm de mides interiors, per a recollida d'aigües pluvials, col·locat sobre sola de formigó en massa HM-20/P/20/I de 10 cm de gruix. Totalment instal·lat, incloent el rebrell de l'extradós amb material granular, l'excavació i la connexió al col·lector de tub de paret estructurada, de paret interna llisa i externa corrugada, de polietilè HDPE, de diàmetre nominal exterior 200 mm. Inclou l'excavació	Rend.: 1,000 111,29 €
				Unitats Preu € Parcial Import
Mà d'obra:				
A0D-0007		h	Manobre	1,000 /R x 19,07000 = 19,07000
A0F-000S		h	Oficial 1a d'obra pública	1,000 /R x 22,37000 = 22,37000
				Subtotal... 41,44000 41,44000
Maquinària:				
C13C-00LP		h	Retroexcavadora sobre pneumàtics de 8 a 10 t	0,200 /R x 59,51000 = 11,90200
				Subtotal... 11,90200 11,90200
Materials:				
B06E-12C5		m3	Formigó HM-20/P / 20 / I de consistència plàstica, grandària màxima del granulat 20 mm, amb >= 200 kg/m3 de ciment, apte per a classe d'exposició I	0,100 x 73,25000 = 7,32500
B0DF8-0FFB		u	Embornal prefabricat de formigó fck=25 MPa, de 70x30x85 cm de mides interiors, per sanejament	1,000 x 50,00000 = 50,00000
				Subtotal... 57,32500 57,32500
				DESPESES AUXILIARS 1,50% 0,62160
				COST DIRECTE 111,28860
				DESPESES INDIRECTES 0,00%
				COST EXECUCIÓ MATERIAL 111,28860
PD73-F1NK		m	Claveguera amb tub de paret estructurada, amb paret interna llisa i externa corrugada, de polietilè HDPE, tipus B, àrea aplicació U, de diàmetre nominal exterior 200 mm, de rigidesa anular SN 8 kN/m2, segons la norma UNE-EN 13476-3, unió soldada, amb grau de dificultat mitja i col·locat al fons de la rasa	Rend.: 1,000 10,96400
				Unitats Preu € Parcial Import
Mà d'obra:				
A01-FEPH		h	Ajudant muntador	0,140 /R x 19,48000 = 2,72720
A0F-000R		h	Oficial 1a muntador	0,140 /R x 23,12000 = 3,23680
				Subtotal... 5,96400 5,96400



JUSTIFICACIÓ DE PREUS

PARTIDES D'OBRA

NÚM	CODI	UA	DESCRIPCIÓ			PREU
	Materials:					
	BD76-2AA6	m	Tub de paret estructurada, amb paret interna llisa i externa corrugada, de polietilè HDPE, tipus B, àrea aplicació U, de diàmetre nominal exterior 200 mm, de rigidesa anular SN 8 kN/m2, segons la norma UNE-EN 13476-3	1,020	x	4,82000 = 4,91640
					Subtotal...	4,91640
					DESPESES AUXILIARS	1,50% 0,08946
					COST DIRECTE	10,96986
					DESPESES INDIRECTES	0,00%
					COST EXECUCIÓ MATERIAL	10,96986
	PG12-DH7C	u	Caixa de derivació quadrada de plàstic, de 90x90 mm, amb grau de protecció IP-40, encastada			Rend.: 1,000 5,76 €
				Unitats	Preu €	Parcial
	Mà d'obra:					
	A01-FEPD	h	Ajudant electricista	0,050	/R x	19,45000 = 0,97250
	A0F-000E	h	Oficial 1a electricista	0,150	/R x	23,12000 = 3,46800
					Subtotal...	4,44050
					DESPESES AUXILIARS	1,50% 0,06661
					COST DIRECTE	5,75711
					DESPESES INDIRECTES	0,00%
					COST EXECUCIÓ MATERIAL	5,75711
	PG2N-EUJG	m	Tub flexible corrugat de PVC, de 16 mm de diàmetre nominal, aïllant i no propagador de la flama, resistència a l'impacte d'1 J, resistència a compressió de 320 N i una rigidesa dielèctrica de 2000 V, muntat encastat			Rend.: 1,000 1,03
				Unitats	Preu €	Parcial
	Mà d'obra:					
	A01-FEPD	h	Ajudant electricista	0,020	/R x	19,45000 = 0,38900
	A0F-000E	h	Oficial 1a electricista	0,016	/R x	23,12000 = 0,36992
					Subtotal...	0,75892
					DESPESES AUXILIARS	1,50% 0,01138
					COST DIRECTE	1,00000
					DESPESES INDIRECTES	0,00%
					COST EXECUCIÓ MATERIAL	1,01138
					Subtotal...	0,25500
					DESPESES AUXILIARS	1,50% 0,00383
					COST DIRECTE	1,00000
					DESPESES INDIRECTES	0,00%
					COST EXECUCIÓ MATERIAL	1,00383

Codi d'Identificació: 3602CM63R3F9R163YX993L6G
 Verificació: https://verificacio.gub.cat/verificacio/3602CM63R3F9R163YX993L6G
 Document signat electrònicament des de la Plataforma esPublica Gestiona | Pàgina 30 de 67



JUSTIFICACIÓ DE PREUS

PARTIDES D'OBRA

NÚM	CODI	UA	DESCRIPCIÓ	PREU
P- 1	P001X	Pa	Treballs a justificar de regularització i condicionament del pla del parament ceg testa de l'edifici, mitjançant el repicat amb martell electric i arrebossat amb morter de les zones que ho necessitin, deixant el pla llest per a l'ancoratge mecànic de la perfil·leria d'acabat de façana	Rend.: 1,000 1.200,00 €
P- 2	P122-628J	d	Amortització diària de plataforma elevadora telescòpica articulada, autopropulsada amb motor de gasoil, de 20 m d'alçària màxima de treball i 9,8 en horitzontal, de 227 kg de càrrega útil, de dimensions 700x245x245 cm en repòs i 10886 kg de pes, buida, amb cistella de dimensions 150x75 cm	Rend.: 1,000 100,00 €
	Maquinària:			
	CL40-00J3	h	Plataforma elevadora telescòpica articulada, autopropulsada amb motor de gasoil de 20 m d'alçària màxima de treball i 9,8 en horitzontal, de 227 kg de càrrega útil, de dimensions 700x245x245 cm en repòs i 10886 kg de pes buida, amb cistella de dimensions 150x75 cm	Unitats Preu € Parcial Import
				8,000 /R x 12,50000 = 100,00000
				Subtotal... 100,00000 100,00000
				COST DIRECTE 100,00000
				DESPESES INDIRECTES 0,00%
				COST EXECUCIÓ MATERIAL 100,00000



JUSTIFICACIÓ DE PREUS

PARTIDES D'OBRA

NÚM	CODI	UA	DESCRIPCIÓ	PREU	
P- 3	P122-NOU1	ut	<p>Conjunt de partides d'obra i mitjans de seguretat i salut, corresponents a:</p> <p>SENYALITZACIONS:</p> <p>Plaques de senyalització de seguretat laboral amb la senyalització d'avertiment, prohibició i d'obligació de planxa d'acer llisa serigrafada, fixades mecànicament i amb el desmuntatge inclòs</p> <p>PROTECCIONS PERSONALS:</p> <ul style="list-style-type: none"> - Casc de seguretat - Mascareta autofiltrant contra polsims i vapors tòxics - Ulleres de seguretat antiimpactes estàndard - Ulleres de seguretat per a tal oxiacetilènic - Protector auditiu de tap d'escuma, - Protector auditiu tipus orellera acoplable a casc industrial de seguretat, - Guants de tacte per a ús general, guants d'alta resistència al tall i a l'abrassió per a ferrallista - Botes d'aigua dePVC de canya alta, amb sola antilliscant - Botes de seguretat resistents a la humitat, i amb puntera metàl·lica - Granota de treball <p>PROTECCIONS COL·LECTIVES:</p> <ul style="list-style-type: none"> - Tanca mòbil, de 3 m d'alçària, d'acer galvanitzat, amb malla electrosoldada de 90x150 mm i de 4,5 i 3,5 mm de D, bastidor de 3,5x2 m de tub de 40 mm de D, revestit amb lona per evitar pols i sorolls en la delimitació de les obres en la planta primera amb l'actual us del gimnas, fixat amb peus prefabricats de formigó, i amb el desmuntatge inclòs, - Barana de protecció en el perímetre del forjat de la planta primera, d'alçària 1 m amb travesser superior i intermedi de tub metàl·lic de 2, 3", sòcol de post de fusta, fixada amb suports de muntant metàl·lic per a allotjar en perforacions del sostre i amb el desmuntatge inclòs. - Muntatge, desmuntatge i amortització diària de bastida tubular metàl·lica fixa formada per bastiments de 70 cm i alçària com a màxim de 200 cm, amb bases regulables, tubs travessers, tubs de trava, plataformes de treball d'amplària com a mínim de 60 cm, escales d'accés, baranes laterals, sòcols i xarxa de protecció de poliamida, col·locada a tota la cara exterior i amarradors cada 20 m2 de façana - Protecció col·lectiva vertical de bastides tubulars i/o muntacàrregues amb malla de polipropilè tupida tipus mosquitera, traus perimetrals amb reforç i corda de diàmetre 6 mm i amb el desmuntatge inclòs - Farmaciola d'armari, amb el contingut establert a l'ordenança general de seguretat i salut en el treball <p>S'inclou la redacció del Pla de Seguretat i Salut de l'obra per part del constructor</p>	Rend.: 1,000	800,00 €
P- 4	P2140-4RRM	m2	Arrencada de full i bastiment de finestra d'alumini situada en façana amb mitjans manuals i càrrega manual sobre camió o contenidor, sense deteriorar els elements constructius als quals està subjecta	Rend.: 1,000	5,00 €

Unitats

Preu €

Parcial

Inclou



JUSTIFICACIÓ DE PREUS

PARTIDES D'OBRA

NÚM	CODI	UA	DESCRIPCIÓ	PREU				
	Mà d'obra: A0D-0007	h	Manobre	0,300 /R x	19,07000 =	5,72100		
					Subtotal...	5,72100	5,72100	
					DESPESES AUXILIARS 1,50%		0,08582	
					COST DIRECTE		5,80682	
					DESPESES INDIRECTES 0,00%			
					COST EXECUCIÓ MATERIAL		5,80682	
P- 5	P2142-4RN4	m	Arrencada de coronament de pedra artificial, de fins a 30 cm d'amplària, amb mitjans manuals i càrrega manual de runa sobre camió o contenidor	Rend.: 1,000				4,84 €
	Mà d'obra: A0D-0007	h	Manobre	0,250 /R x	19,07000 =	4,76750		
					Subtotal...	4,76750	4,76750	
					DESPESES AUXILIARS 1,50%		0,07151	
					COST DIRECTE		4,83901	
					DESPESES INDIRECTES 0,00%			
					COST EXECUCIÓ MATERIAL		4,83901	
P- 6	P2140-4RNF	m3	Enderroc de biga o bigueta de formigó armat, a mà i amb compressor i càrrega manual de runa sobre camió o contenidor. Inclou l'apuntament provisional	Rend.: 1,000				320,37 €
	Mà d'obra: A0D-0007	h	Manobre	6,000 /R x	19,07000 =	114,42000		
	A0E-000A	h	Manobre especialista	6,000 /R x	19,80000 =	118,80000		
	A0F-000Y	h	Oficial 1a soldador	1,250 /R x	22,74000 =	28,42500		
					Subtotal...	261,64500	261,64500	
	Maquinària: C111-0056	h	Compressor amb dos martells pneumàtics	2,750 /R x	16,10000 =	44,27500		
	C207-00E1	h	Equip i elements auxiliars per a tall oxiacetilènic	1,250 /R x	8,42000 =	10,52500		
					Subtotal...	54,80000	54,80000	
					DESPESES AUXILIARS 1,50%		3,93188	
					COST DIRECTE		320,36987	
					DESPESES INDIRECTES 0,00%			
					COST EXECUCIÓ MATERIAL		320,36987	



JUSTIFICACIÓ DE PREUS

PARTIDES D'OBRA

NÚM	CODI	UA	DESCRIPCIÓ	PREU
P- 7	P214R-8GWY	m2	Enderroc de paret de bloc foradat de morter de ciment de 20 cm de gruix, a mà i amb martell trencador manual i càrrega manual de runa sobre camió o contenidor	Rend.: 1,000 30,52 €
	Mà d'obra:			Unitats Preu € Parcial Import
	A0D-0007	h	Manobre	0,700 /R x 19,07000 = 13,34900
	A0E-000A	h	Manobre especialista	0,700 /R x 19,80000 = 13,86000
				Subtotal... 27,20900 27,20900
	Maquinària:			
	C20H-00DN	h	Martell trencador manual	0,700 /R x 4,15000 = 2,90500
				Subtotal... 2,90500 2,90500
			DESPESES AUXILIARS 1,50%	0,40814
			COST DIRECTE	30,52214
			DESPESES INDIRECTES 0,00%	
			COST EXECUCIÓ MATERIAL	30,52214
P- 8	P2R5-DT1R	m3	Transport de residus inerts o no especials a instal·lació autoritzada de gestió de residus, amb contenidor de 12 m3 de capacitat	Rend.: 1,000 22,98 €
	Maquinària:			Unitats Preu € Parcial Import
	C1R1-00D2	m3	Subministrament de contenidor metàl·lic de 12 m3 de capacitat i recollida amb residus inerts o no especials	1,000 /R x 22,98000 = 22,98000
				Subtotal... 22,98000 22,98000
			COST DIRECTE	22,98000
			DESPESES INDIRECTES 0,00%	
			COST EXECUCIÓ MATERIAL	22,98000
P- 9	P2RA-EU3R	m3	Disposició controlada en dipòsit autoritzat inclòs el cànon sobre la deposició controlada dels residus de la construcció, segons la LLEI 8/2008, de residus barrejats inerts amb una densitat 1 t/m3, procedents de construcció o demolició, amb codi 17 01 07 segons la Llista Europea de Residus	Rend.: 1,000 34,89 €
	Materials:			Unitats Preu € Parcial Import
	B2RA-28US	t	Disposició controlada en dipòsit autoritzat inclòs el cànon sobre la deposició controlada dels residus de la construcció, segons la LLEI 8/2008, de residus barrejats inerts amb una densitat 1 t/m3, procedents de construcció o demolició, amb codi 17 01 07 segons la Llista Europea de Residus	1,000 x 34,89000 = 34,89000
				Subtotal... 34,89000 34,89000



JUSTIFICACIÓ DE PREUS

PARTIDES D'OBRA

NÚM	CODI	UA	DESCRIPCIÓ	PREU
				COST DIRECTE 34,89000
				DESPESES INDIRECTES 0,00%
				COST EXECUCIÓ MATERIAL 34,89000
P- 10	P445-E7GU	kg	Acer S235JRC segons UNE-EN 10025-2, per a corretja formada per peça simple, en perfils conformats en fred sèrie L, U, C, Z i omega, amb una capa d'imprimació antioxidant, col·locat a l'obra amb cargols	Rend.: 1,000 4,06 €
	Mà d'obra:			Unitats Preu € Parcial Import
	A01-FEPH	h	Ajudant muntador	0,050 /R x 19,48000 = 0,97400
	A0F-000R	h	Oficial 1a muntador	0,050 /R x 23,12000 = 1,15600
				Subtotal... 2,13000 2,13000
	Materials:			
	B44Z-0LWU	kg	Acer S235JRC segons UNE-EN 10025-2, format per peça simple, en perfils conformats en fred sèrie L, U, C, Z i omega, tallat a mida i amb una capa d'imprimació antioxidant	1,000 x 1,88000 = 1,88000
				Subtotal... 1,88000 1,88000
				DESPESES AUXILIARS 2,50% 0,05325
				COST DIRECTE 4,06325
				DESPESES INDIRECTES 0,00%
				COST EXECUCIÓ MATERIAL 4,06325
P- 11	P6182-44TZ	m2	Paret de tancament d'una cara vista de 20 cm de gruix de bloc foradat de morter ciment, de 400x200x200 mm, llis, gris amb components hidrofugants, categoria I segons la norma UNE-EN 771-3, col·locat amb morter ciment 1:8 de ciment pòrtland amb filler calcari	Rend.: 1,000 37,03
	Mà d'obra:			Unitats Preu € Parcial Import
	A0D-0007	h	Manobre	0,260 /R x 19,07000 = 4,95820
	A0F-000T	h	Oficial 1a paleta	0,520 /R x 22,67000 = 11,78840
				Subtotal... 16,74660 16,74660
	Materials:			
	B0E2-0EKZ	u	Bloc foradat de morter de ciment R-6, llis, de 400x200x200 mm, amb components hidrofugants, de cara vista, gris, categoria I segons norma UNE-EN 771-3	12,137 x 1,52000 = 18,44824
	B07F-0LT8	m3	Morter de ciment pòrtland amb filler calcari CEM II/B-L i sorra, amb 200 kg/m3 de ciment, amb una proporció en volum 1:8 i 2,5 N/mm2 de resistència a compressió, elaborat a l'obra	0,0149 x 94,94800 = 1,41473
				Subtotal... 19,86297 19,86297



JUSTIFICACIÓ DE PREUS

PARTIDES D'OBRA

NÚM	CODI	UA	DESCRIPCIÓ	PREU
			DESPESES AUXILIARS 2,50%	0,41867
			COST DIRECTE	37,02824
			DESPESES INDIRECTES 0,00%	
			COST EXECUCIÓ MATERIAL	37,02824
P- 12	P660-73GB	Pa	Treballs de condicionament i muntatge a obra de fusteria de tancament de perfil·leria d'alumini i envidriament existent, provinent del desmuntatge del tancament fixe de la planta baixa. Inclou el folrat lateral entre pilars i parets amb planxa metàl·lica del mateix ral que la fusteria	Rend.: 1,000 1.200,00 €
P- 13	P7D6-613L	m2	Pintat ignífug de perfils d'acer amb una capa d'imprimació per a pintura intumescent i tres capes de pintura intumescent, amb un gruix total de 1500 µm	Rend.: 1,000 50,85 €
	Mà d'obra:			
	A01-FEP9	h	Ajudant pintor	0,075 /R x 19,48000 = 1,46100
	A0F-000V	h	Oficial 1a pintor	0,770 /R x 22,37000 = 17,22490
			Subtotal...	18,68590
	Materials:			
	B896-HYD6	kg	Pintura intumescent	2,1525 x 12,69000 = 27,31523
	B8Z6-0P2I	kg	Imprimació per a pintura intumescent	0,1701 x 26,83000 = 4,56378
			Subtotal...	31,87901
			DESPESES AUXILIARS 1,50%	0,28029
			COST DIRECTE	50,84520
			DESPESES INDIRECTES 0,00%	
			COST EXECUCIÓ MATERIAL	50,84520
P- 14	P84E-42L7	m2	Cel ras de plaques de fibres vegetals, amb acabat de la cara vista de fibra vegetal mitja, de 60x60 cm i 25 mm de gruix, amb cantell recte (A) UNE-EN 13964, amb classe d'absorció acústica D segons UNE-EN-ISO 11654, muntat amb perfil·leria vista d'acer galvanitzat i prelacat, sistema desmuntable, format per perfils principals amb forma de T invertida 24 mm de base, col·locat cada 1.2 m, fixats al sostre mitjançant vareta de suspensió cada 1,2 m amb perfils secundaris intermitjos col·locats formant retícula, per a una alçària de cel ras de 4 m com a màxim	Rend.: 1,000 43,63 €
	Mà d'obra:			
	A01-FEPH	h	Ajudant muntador	0,320 /R x 19,48000 = 6,23360
	A0F-000R	h	Oficial 1a muntador	0,320 /R x 23,12000 = 7,39840
			Subtotal...	13,63200
	Materials:			

Codi Val: 36X2CM63R19R163YX9SC3L6G
 Verificació: https://hulpug.ead.administracio.cat/
 Document signat electrònicament des de la plataforma esPublico Gestiona | Pàgina 28 de 67



JUSTIFICACIÓ DE PREUS

PARTIDES D'OBRA

NÚM	CODI	UA	DESCRIPCIÓ				PREU	
	B848-2IUO	m2	Estructura d'acer galvanitzat vista per a cel ras de plaques de 600x600 mm formada per perfils principals en forma de T invertida de 24 mm de base col·locats cada 1,2 m per a fixar al sostre mitjançant vareta de suspensió cada 1,2 m, i perfils secundaris formant retícula, inclòs part proporcional de perfils de remat, suspensors i fixacions, per a suportar una càrrega de fins a 14 kg	1,030	x	4,16000 =	4,28480	
	B84D-0P5C	m2	Placa de cel ras de fibres vegetals, amb acabat de la cara vista de fibra vegetal mitja, de 60x60 cm i 25 mm de gruix, amb cantell recte (A), segons UNE-EN 13964, amb classificació de resistència al foc B-s1, d0	1,030	x	24,77000 =	25,51310	
						Subtotal...	29,79790	
						DESPESES AUXILIARS 1,50%	0,20448	
						COST DIRECTE	43,63438	
						DESPESES INDIRECTES 0,00%		
						COST EXECUCIÓ MATERIAL	43,63438	
P- 15	P860-7A9Q	m2	Lletres corpòrees d'acer inoxidable (AISI 316) de 3 mm. de gruix, acabat esmerilat i treballat al taller, formades per planxa, de 75 cm. d'alçada x 50 cm. d'amplada cadascuna, del tipus "arial" o similar per a rotulació del text CENTRE ESPORTIU, fixat al parament			Rend.: 1,000	2.597,49 €	
	Mà d'obra:			Unitats		Preu €	Parcial	Import
	A01-FEPB	h	Ajudant manyà	6,000	/R x	19,55000 =	117,30000	
	A0F-000P	h	Oficial 1a manyà	6,000	/R x	22,73000 =	136,38000	
						Subtotal...	253,68000	253,68000
	Materials:							
	B862-2GOU	m2	Lletres corpòrees d'acer inoxidable (AISI 316) de 3 mm. de gruix, acabat esmerilat i treballat al taller de 75x60 cm	18,000	x	130,00000 =	2.340,00000	
						Subtotal...	2.340,00000	2.340,00000
						DESPESES AUXILIARS 1,50%	3,80520	
						COST DIRECTE	2.597,48520	
						DESPESES INDIRECTES 0,00%		
						COST EXECUCIÓ MATERIAL	2.597,48520	
P- 16	P866-ABUZ	m2	Conjunt de coronament i prestatges de tauler de DM, de 25 mm de gruix, acabat envernissat al vernís sintètic per a fusta ,amb 2 capes d'acabat mat, treballat al taller segons mesures d'obra. S'inclou la col·locació adherida sobre parament del coronament, i amb suports metàl·lics els prestatges			Rend.: 1,000	64,66250	
	Mà d'obra:			Unitats		Preu €	Parcial	Import
	A01-FEP6	h	Ajudant fuster	0,750	/R x	19,55000 =	14,66250	

Codi Validació: 36X2CM63P3F9R5C3YX9SC3L6L
 Verificació: https://hulpug.ead.militario.es/Document/signat-electronicament/Des de la plataforma esPublico
 Creador: ma | Pàgina 39 de 6



JUSTIFICACIÓ DE PREUS

PARTIDES D'OBRA

NÚM	CODI	UA	DESCRIPCIÓ				PREU
	A0F-000K	h	Oficial 1a fuster	0,750	/R x	22,66000 =	16,99500
						Subtotal...	31,65750
							31,65750
	Materials:						
	B090-06VU	kg	Adhesiu d'aplicació a dues cares de cautxú sintètic	0,100	x	7,53000 =	0,75300
	B0CU5-2G7A	m2	Tauler de fibres de fusta i resines sintètiques fabricat per procés sec MDF, de 25 mm de gruix i > 650 kg/m3 de densitat, per a ambient sec segons UNE-EN 622-5, reacció al foc D-s2,d0, acabat revestit amb planxa de fusta de conífera, treballat al taller	1,000	x	21,50000 =	21,50000
						Subtotal...	22,25300
							22,25300
	Partides d'obra:						
	P8A3-45UL	m2	Envernissat de parament horitzontal de fusta, al vernís sintètic d'un u component, per a fusta ,amb 2 capes d'acabat mat	1,000	x	9,93741 =	9,93741
						Subtotal...	9,93741
							9,93741
						DESPESES AUXILIARS 1,50%	0,47486
						COST DIRECTE	64,32277
						DESPESES INDIRECTES 0,00%	
						COST EXECUCIÓ MATERIAL	64,32277
P- 17	P868-H9CJ	m2	Revestiment de parament vertical exterior amb planxa d'acer corten de 3 mm de gruix, col·locada amb fixacions mecàniques Folrat de paraments verticals amb plafons de xapa d'acer amb resistència millorada a la corrosió atmosfèrica (corten) de 3 mm. de gruix, treballa! al taller amb soldadura i per a col·locar amb fixacions mecàniques. Inclou la part proporcional de la sub-estructura tubular metàl·lica en formació de l'entramat de suport del parament a folrar. Inclou el folrat dels muntants, dintell de les obertures i entrega de la coberta amb la façana			Rend.: 1,000	138,96 €
	Mà d'obra:						
	A01-FEPB	h	Ajudant manyà	0,250	/R x	19,55000 =	4,88750
	A0F-000P	h	Oficial 1a manyà	0,500	/R x	22,73000 =	11,36500
						Subtotal...	16,25250
							16,25250
	Materials:						
	B44Z-0LX3	kg	Acer amb resistència millorada a la corrosió atmosfèrica (corten) S355J0WP segons UNE-EN 10025-5, format per peça simple, en perfils laminats en calent en planxa, tallat a mida	30,000	x	3,35000 =	100,50000
	B44Z-0M03	kg	Acer S275J0H segons UNE-EN 10210-1, format per peça simple, en perfils foradats laminats en calent sèrie rodó, quadrat i rectangular, treballat al taller per a col·locar amb cargols i galvanitzat	6,000	x	3,66000 =	21,96000
						Subtotal...	122,46000
							122,46000



JUSTIFICACIÓ DE PREUS

PARTIDES D'OBRA

NÚM	CODI	UA	DESCRIPCIÓ	PREU		
			DESPESES AUXILIARS 1,50%	0,24379		
			COST DIRECTE	138,95629		
			DESPESES INDIRECTES 0,00%			
			COST EXECUCIÓ MATERIAL	138,95629		
P- 18	P885-60AD	m2	Arrebossat amb morter monocapa (OC) de ciment de color, de designació CSIV-W2, segons la norma UNE-EN 998-1, col·locat manualment i acabat raspat. Inclou la col·locació previa d'un passamà de fusta de 60x15 mm de fusta i el seu desmuntatge, com element separador dels diferents flafons	Rend.: 1,000 34,32 €		
			Unitats	Preu €	Parcial	Import
	Mà d'obra:					
	A01-FEP7	h	Ajudant estucador	0,350 /R x 19,48000 =	6,81800	
	A0F-000H	h	Oficial 1a estucador	0,700 /R x 22,37000 =	15,65900	
				Subtotal...	22,47700	22,47700
	Materials:					
	B0H1-HKMR	m	Llata de pi de 15 mm de gruix	2,250 x 0,90000 =	2,02500	
	B884-16IP	kg	Morter de ciment monocapa (OC), de designació CSIV-W2, segons UNE-EN 998-1, per a acabat raspat	22,050 x 0,42000 =	9,26100	
				Subtotal...	11,28600	11,28600
			DESPESES AUXILIARS 2,50%	0,56193		
			COST DIRECTE	34,32492		
			DESPESES INDIRECTES 0,00%			
			COST EXECUCIÓ MATERIAL	34,32492		
P- 19	P89H-4V6U	m2	Pintat de parament vertical interior de ciment, amb pintura plàstica amb acabat llis, amb una capa de fons diluïda i dues d'acabat	Rend.: 0,731 7,42		
			Unitats	Preu €	Parcial	Import
	Mà d'obra:					
	A01-FEP9	h	Ajudant pintor	0,020 /R x 19,48000 =	0,53297	
	A0F-000V	h	Oficial 1a pintor	0,150 /R x 22,37000 =	4,59029	
				Subtotal...	5,12326	5,12326
	Materials:					
	B896-HYAR	kg	Pintura plàstica, per a interiors	0,4998 x 4,44000 =	2,21911	
				Subtotal...	2,21911	2,21911
			DESPESES AUXILIARS 1,50%	0,03328		
			COST DIRECTE	7,41927		
			DESPESES INDIRECTES 0,00%			
			COST EXECUCIÓ MATERIAL	7,41927		



JUSTIFICACIÓ DE PREUS

PARTIDES D'OBRA

NÚM	CODI	UA	DESCRIPCIÓ	RENDIMENT			PREU
P- 20	P93G-57PX	m2	Recrescuda del suport de paviments, de 4 cm de gruix, amb morter de ciment 1:6	Rend.: 1,000			8,86 €
				Unitats	Preu €	Parcial	Import
	Mà d'obra:						
	A0D-0007	h	Manobre	0,120 /R x	19,07000 =	2,28840	
	A0F-000T	h	Oficial 1a paleta	0,100 /R x	22,67000 =	2,26700	
					Subtotal...	4,55540	4,55540
	Materials:						
	B7C24-OKLD	m2	Planxa de poliestirè expandit (EPS) elasticat de 10 mm de gruix	0,0105 x	1,38000 =	0,01449	
	B07F-OLT4	m3	Morter de ciment portland amb filler calcarí CEM II/B-L i sorra, amb 250 kg/m3 de ciment, amb una proporció en volum 1:6 i 5 N/mm2 de resistència a compressió, elaborat a l'obra	0,042 x	100,52150 =	4,22190	
					Subtotal...	4,23639	4,23639
					DESPESES AUXILIARS 1,50%		0,06833
					COST DIRECTE		8,86012
					DESPESES INDIRECTES 0,00%		
					COST EXECUCIÓ MATERIAL		8,86012
P- 21	P9M1-8D2Z	m2	Paviment continu de 2 capes resina sintètica, amb dotació d'1,6 kg/m2	Rend.: 1,000			27,60 €
				Unitats	Preu €	Parcial	Import
	Mà d'obra:						
	A0D-0007	h	Manobre	0,250 /R x	19,07000 =	4,76750	
	A0F-000B	h	Oficial 1a	0,250 /R x	22,37000 =	5,59250	
					Subtotal...	10,36000	10,36000
	Materials:						
	B9M1-1KQO	kg	Resina sintètica per a paviment continu	1,680 x	10,17000 =	17,08560	
					Subtotal...	17,08560	17,08560
					DESPESES AUXILIARS 1,50%		0,15540
					COST DIRECTE		27,60100
					DESPESES INDIRECTES 0,00%		
					COST EXECUCIÓ MATERIAL		27,60100
P- 22	P9Q5-5V7K	m2	Parquet flotant amb posts multicapa sintètics per a ús comercial elevat, classe 33 (UNE-EN 13329), de 1190 a 1800 mm de llargària, de 120 a 180 mm d'amplària, 5,4 mm de gruix, amb base de tauler de fibres d'alta densitat, amb unió a pressió, col·locat sobre làmina de polietilè expandit de 3 mm	Rend.: 1,000			53,80 €
				Unitats	Preu €	Parcial	Import
	Mà d'obra:						
	A01-FEP3	h	Ajudant col·locador	0,070 /R x	19,48000 =	1,36360	
	A0F-000D	h	Oficial 1a col·locador	0,070 /R x	22,37000 =	1,56590	



JUSTIFICACIÓ DE PREUS

PARTIDES D'OBRA

NÚM	CODI	UA	DESCRIPCIÓ			PREU
				Subtotal...	2,92950	2,92950
	Materials:					
	B7C77-0JDH	m2	Làmina de polietilè expandit no reticulat, de 3 mm de gruix	1,030	x 0,44000 =	0,45320
	B9Q4-144K	m2	Post multicapa amb capa d'acabat sintètica per a parquet flotant, per a ús comercial elevat, classe 33 (UNE-EN 13329), de 1190 a 1800 mm de llargària, de 120 a 180 mm d'amplària, 5,4 mm de gruix, amb base de tauler de fibres d'alta densitat i unió a pressió	1,030	x 48,79000 =	50,25370
				Subtotal...	50,70690	50,70690
				DESPESES AUXILIARS	1,50%	0,04394
				COST DIRECTE		53,68034
				DESPESES INDIRECTES	0,00%	
				COST EXECUCIÓ MATERIAL		53,68034
P- 23	P9U4-4ZAY	m	Sòcol de fusta de roure envernissada, de 10 cm d'alçària, col·locat amb tacs d'expansió i cargols	Rend.: 1,000		10,21 €
				Unitats	Preu €	Parcial
	Mà d'obra:					
	A0D-0007	h	Manobre	0,010	/R x 19,07000 =	0,19070
	A0F-000D	h	Oficial 1a col·locador	0,120	/R x 22,37000 =	2,68440
				Subtotal...	2,87510	2,87510
	Materials:					
	B0AO-07IG	u	Tac de niló de 5 mm de diàmetre, com a màxim, amb vis	4,000	x 0,20000 =	0,80000
	B9U2-0JCS	m	Sòcol de fusta de roure envernissada, de 10 cm d'alçària	1,020	x 6,36000 =	6,48720
				Subtotal...	7,28720	7,28720
				DESPESES AUXILIARS	1,50%	0,04314
				COST DIRECTE		10,20544
				DESPESES INDIRECTES	0,00%	
				COST EXECUCIÓ MATERIAL		10,20544
P- 24	PAVH-AHCJ	m2	Sistema de persianes autoportants motoritzades, amb guies i lames d'alumini graduables en forma de Z, tipus Lamisol III 70 FIX, per instal·lar en l'exterior per davant la fusteria, de Griesser o similar	Rend.: 1,000		199,03
				Unitats	Preu €	Parcial
	Mà d'obra:					
	A01-FEP3	h	Ajudant col·locador	0,130	/R x 19,48000 =	2,53240
	A0F-000D	h	Oficial 1a col·locador	0,130	/R x 22,37000 =	2,90810
				Subtotal...	5,44050	5,44050
	Materials:					



JUSTIFICACIÓ DE PREUS

PARTIDES D'OBRA

NÚM	CODI	UA	DESCRIPCIÓ			PREU
	BAVK-1GHB	m2	Sistema de persianes autoportants motoritzades, amb guies i lames d'alumini graduables en forma de Z, tipus Lamisol III 70 FIX, per instal·lar en l'exterior per davant la fusteria, de Griesser o similar	1,000	x	193,45000 = 193,45000
						Subtotal... 193,45000 193,45000
						DESPESES AUXILIARS 2,50% 0,13601
						COST DIRECTE 199,02651
						DESPESES INDIRECTES 0,00%
						COST EXECUCIÓ MATERIAL 199,02651
P- 25	PEJ0-6ST8	u	<p>Sistema de climatització amb bomba de calor del tipus inverter, format per una unitat exterior situada a coberta i una unitat interior de sostre de 9,8 kw de fred nominal i 11,2 kw de calor nominal, de qualitat contrastada Mitsubishi o similar.</p> <p>La connexió entre la unitat exterior i les unitats interiors es realitzarà mitjançant tubs frigorífics per a refrigerant R32. Tota la xarxa, disposarà d'aïllament mitjançant espuma electromèrica. El sistema disposarà d'una xarxa per a la recollida de condensats, en tub de PVC fins la xarxa de sanejament existent.</p> <p>Es disposarà d'un termòstat de control de temperatura interior.</p> <p>El coeficient energètic serà A+ o superior</p> <p>Tota la instal·lació es realitzarà d'acord amb el Reglament d'instal·lacions Tèrmiques dels edificis (RITE).</p>			Rend.: 1,000 4.650,00 €



JUSTIFICACIÓ DE PREUS

PARTIDES D'OBRA

NÚM	CODI	UA	DESCRIPCIÓ				PREU
Mà d'obra:							
	A01-FEPD	h	Ajudant electricista	0,300	/R x	19,45000 =	5,83500
	A0F-000E	h	Oficial 1a electricista	0,300	/R x	23,12000 =	6,93600
							Subtotal...
							12,77100
							12,77100
Materials:							
	BH22-I6NB	u	Llumenera decorativa modular d'alumini, de 60x60 cm, de 36 W de potència de la llumenera, 3600 lm de flux lluminós, protecció IP 44, no regulable, UGR<19, de temperatura de color 4000 K	1,000	x	126,90000 =	126,90000
							Subtotal...
							126,90000
							126,90000
							DESPESES AUXILIARS 1,50%
							0,19157
							COST DIRECTE
							139,86256
							DESPESES INDIRECTES 0,00%
							139,86256
							COST EXECUCIÓ MATERIAL
							139,86256
P- 29	PH56-61US	u	Llum d'emergència i senyalització amb llum d'emergència amb làmpada fluorescent no permanent de 170 a 200 lm amb 2 h d'autonomia com a màxim, col·locat, tub corrugat de PVC de DN 16 mm, conductor de coure de designació H07Z-K unipolar d'1,5 mm2 de secció i caixa de derivació quadrada col·locada encastada	Rend.: 1,000			157,18 €
Partides d'obra:							
	PG12-DH7C	u	Caixa de derivació quadrada de plàstic, de 90x90 mm, amb grau de protecció IP-40, encastada	1,000	x	5,75711 =	5,75711
	PG2N-EUJG	m	Tub flexible corrugat de PVC, de 16 mm de diàmetre nominal, aïllant i no propagador de la flama, resistència a l'impacte d'1 J, resistència a compressió de 320 N i una rigidesa dielèctrica de 2000 V, muntat encastat	5,500	x	1,02530 =	5,63915
	PG35-DYD7	m	Cable amb conductor de coure de tensió assignada inferior o igual a 450/750 V, de designació H07Z-K, construcció segons norma UNE-EN 50525-3-41, unipolar, de secció 1x1,5 mm2, amb aïllament de poliolefines, classe de reacció al foc Dca-s2, d2, a2 segons la norma UNE-EN 50575, amb baixa emissió fums, col·locat en tub	16,000	x	1,03573 =	16,57168
	PH54-AJQC	u	Llum d'emergència no permanent i no estanca, amb grau de protecció IP4X, de forma rectangular amb difusor i cos de policarbonat, amb làmpada fluorescent de 8 W, flux aproximat de 170 a 200 lm, 2 h d'autonomia, preu mitjà, col·locada superficial	1,000	x	129,21128 =	129,21128
							Subtotal...
							157,17922
							157,17922
							COST DIRECTE
							157,17922
							DESPESES INDIRECTES 0,00%
							157,17922
							COST EXECUCIÓ MATERIAL
							157,17922



JUSTIFICACIÓ DE PREUS

PARTIDES D'OBRA

NÚM	CODI	UA	DESCRIPCIÓ	PREU
P- 30	PHA2-3AAB	u	Lluminària industrial amb graus de protecció IP65 i IK08, de 1274x160x110 mm, de 56 W, alimentació a 220/240 V i 50-60 Hz, amb 2 llums LED, temperatura de color 3000 K, índex d'enlluernament unificat menor de 19, índex de reproducció cromàtica major de 80, flux lluminós 7856 lúmens, difusor de policarbonat òpal, cos d'ABS i reflector de xapa d'acer, acabat pintat, de color blanc. Instal·lació en la superfície del sostre	Rend.: 1,000 149,69 €
	Mà d'obra:			Unitats Preu € Parcial Import
	A01-FEPD	h	Ajudant electricista	1,000 /R x 19,45000 = 19,45000
	A0F-000E	h	Oficial 1a electricista	1,000 /R x 23,12000 = 23,12000
				Subtotal... 42,57000 42,57000
	Materials:			
	BHA1-0FRD	u	Llumenera industrial 2 llums led 1274x160x110, 56 W, difusor policarbonat opal, reflector xapa acer	1,000 x 105,00000 = 105,00000
	BHW5-06FT	u	Part proporcional d'accessoris de llumeneres industrials	1,000 x 1,48000 = 1,48000
				Subtotal... 106,48000 106,48000
			DESPESES AUXILIARS 1,50%	0,63855
			COST DIRECTE	149,68855
			DESPESES INDIRECTES 0,00%	
			COST EXECUCIÓ MATERIAL	149,68855
P- 31	PHP0-AZZ3	u	Projector d'alumini orientable amb leds de 100 W de potència de la llumenera, 4.000 k, 15.000 lm i IP65, amb font d'alimentació, muntat superficialment	Rend.: 1,000 264,81 €
	Mà d'obra:			Unitats Preu € Parcial Import
	A01-FEPD	h	Ajudant electricista	1,500 /R x 19,45000 = 29,17500
	A0F-000E	h	Oficial 1a electricista	1,500 /R x 23,12000 = 34,68000
				Subtotal... 63,85500 63,85500
	Materials:			
	BH43-2LXR	u	Projector d'alumini orientable amb leds de 100 W, 4.000 k, 15.000 lm i IP65	1,000 x 200,00000 = 200,00000
				Subtotal... 200,00000 200,00000
			DESPESES AUXILIARS 1,50%	0,96166
			COST DIRECTE	264,81666
			DESPESES INDIRECTES 0,00%	
			COST EXECUCIÓ MATERIAL	264,81666
P- 32	PM32-DZ3Z	u	Extintor manual de pols seca polivalent, de càrrega 6 kg, amb pressió incorporada, pintat, amb suport a paret i cartell de senyalització	Rend.: 1,000 62,00 €
				Unitats Preu € Parcial Import



JUSTIFICACIÓ DE PREUS

PARTIDES D'OBRA

NÚM	CODI	UA	DESCRIPCIÓ				PREU
Mà d'obra:							
	A01-FEPH	h	Ajudant muntador	0,200	/R x	19,48000 =	3,89600
	A0F-000R	h	Oficial 1a muntador	0,200	/R x	23,12000 =	4,62400
							Subtotal...
							8,52000
Materials:							
	BM33-0T4F	u	Extintor de pols seca polivalent, de càrrega 6 kg, amb pressió incorporada, pintat	1,000	x	53,08000 =	53,08000
	BM33-0T4F	u	Part proporcional d'elements especials per a extintors	1,000	x	0,34000 =	0,34000
							Subtotal...
							53,42000
							DESPESES AUXILIARS 1,50%
							0,12780
							COST DIRECTE
							62,06780
							DESPESES INDIRECTES 0,00%
							COST EXECUCIÓ MATERIAL
							62,06780
P- 33	PMS0-6Z1P	u	Rètol senyalització SORTIDA rectangular, de 300x105 mm2 de panell de PVC d'1 mm de gruix, fotoluminiscent categoria A segons UNE 23035-4, col·locat adherit sobre parament vertical	Rend.: 1,000			12,15 €
Mà d'obra:							
	A0F-000R	h	Oficial 1a muntador	0,150	/R x	23,12000 =	3,46800
							Subtotal...
							3,46800
Materials:							
	B096-2MLH	m	Cinta adhesiva doble cara de 25 mm d'amplària, resistent a la humitat, productes químics i temperatures extremes	0,900	x	2,64000 =	2,37600
	BMS0-1K25	u	Rètol senyalització SORTIDA rectangular, de 300x105 mm2 de panell de PVC d'1 mm de gruix, fotoluminiscent categoria A segons UNE 23035-4	1,000	x	6,25000 =	6,25000
							Subtotal...
							8,62600
							DESPESES AUXILIARS 1,50%
							0,05202
							COST DIRECTE
							12,14602
							DESPESES INDIRECTES 0,00%
							COST EXECUCIÓ MATERIAL
							12,14602
P- 34	PMS0-6Z1T	u	Rètol senyalització recorregut d'evacuació a sortida emergència, rectangular, de 320X160 mm2 de panell de PVC d'1 mm de gruix, fotoluminiscent categoria A segons UNE 23035-4, col·locat adherit sobre parament vertical	Rend.: 1,000			20,42 €
Mà d'obra:							
	A0F-000R	h	Oficial 1a muntador	0,150	/R x	23,12000 =	3,46800
							Subtotal...
							3,46800
Materials:							

Codi Val: 36X2CMR3R3F9R163YX9C3L6G
 Verificació: https://hlpn.ead.mistraco.es/
 Document signat electrònicament des de la plataforma esPublico Gestiona | Pàgina 48 de 67



JUSTIFICACIÓ DE PREUS

PARTIDES D'OBRA

NÚM	CODI	UA	DESCRIPCIÓ				PREU
	B096-2MLH	m	Cinta adhesiva doble cara de 25 mm d'amplària, resistent a la humitat, productes químics i temperatures extremes	1,200	x	2,64000 =	3,16800
	BMS0-1K1W	u	Rètol senyalització recorregut d'evacuació a sortida emergència, rectangular, de 320X160 mm2 de panell de PVC d'1 mm de gruix, fotoluminiscent categoria A segons UNE 23035-4	1,000	x	13,73000 =	13,73000
						Subtotal...	16,89800
						DESPESES AUXILIARS 1,50%	0,05202
						COST DIRECTE	20,41802
						DESPESES INDIRECTES 0,00%	
						COST EXECUCIÓ MATERIAL	20,41802



AMIDAMENTS i PRESSUPOST



PRESSUPOST

Obra 01 PRESSUPOST OBRES AMPLIACIO GIMNAS I EDIFICI ROCODROM

Capítol 01 TREBALLS PREVIS I ENDERROCS

- 1 **P2140-4RRM** m2 Arrencada de full i bastiment de finestra d'alumini situada en façana amb mitjans manuals i càrrega manual sobre camió o contenidor, sense deteriorar els elements constructius als quals està subjecta

	Comentari	Tipus	[C]	[D]	[E]	[F]	PARCIAL	TOTAL	PREU	IMPORT
1	Fusteria gimnàs		1,000	7,800	2,000		15,600			
								15,600	5,81	90,64

- 2 **P2142-4RN4** m Arrencada de coronament de pedra artificial, de fins a 30 cm d'amplària, amb mitjans manuals i càrrega manual de runa sobre camió o contenidor

	Comentari	Tipus	[C]	[D]	[E]	[F]	PARCIAL	TOTAL	PREU	IMPORT
1	Coronament parament ampit gimnas			7,800			7,800			
								7,800	4,84	37,75

- 3 **P214R-8GWY** m2 Enderroc de paret de bloc foradat de morter de ciment de 20 cm de gruix, a mà i amb martell trencador manual i càrrega manual de runa sobre camió o contenidor

	Comentari	Tipus	[C]	[D]	[E]	[F]	PARCIAL	TOTAL	PREU	IMPORT
1	Parament ampit gimnas			2,000	0,600		1,200			
								1,200	30,52	36,62

- 4 **P2140-4RNF** m3 Enderroc de biga o bigueta de formigó armat, a mà i amb compressor i càrrega manual de runa sobre camió o contenidor. Inclou l'apuntament provisional

	Comentari	Tipus	[C]	[D]	[E]	[F]	PARCIAL	TOTAL	PREU	IMPORT
1	Biga pl. 1a gimnas		2,000	0,500	0,400		0,400			
								0,400	320,37	128,15

- 5 **P2R5-DT1R** m3 Transport de residus inerts o no especials a instal·lació autoritzada de gestió de residus, amb contenidor de 12 m3 de capacitat

	Comentari	Tipus	[C]	[D]	[E]	[F]	PARCIAL	TOTAL	PREU	IMPORT
1	Fusteria gimnàs		0,060	7,800	2,000	1,250	1,170			
2	Coronament parament ampit gimnas		0,040	7,800	0,300	1,250	0,117			
3	Parament ampit gimnas		2,000	0,200	0,600	1,250	0,300			
4	Biga formigó pl. 1a gimnas		2,000	0,400	0,500	1,250	0,500			
								2,087	22,98	47,96

- 6 **P2RA-EU3R** m3 Disposició controlada en dipòsit autoritzat inclòs el cànon sobre la deposició controlada dels residus de la construcció, segons la LLEI 8/2008, de residus barrejats inerts amb una densitat 1 t/m3, procedents de construcció o demolició, amb codi 17 01 07 segons la Llista Europea de Residus

	Comentari	Tipus	[C]	[D]	[E]	[F]	PARCIAL	TOTAL	PREU	IMPORT
1	Fusteria gimnàs		0,060	7,800	2,000	1,250	1,170			
2	Coronament parament ampit gimnas		0,040	7,800	0,300	1,250	0,117			



PRESSUPOST

3	Parament ampit gimnas		2,000	0,200	0,600	1,250	0,300			
4	Biga formigó pl. 1a gimnas		2,000	0,400	0,500	1,250	0,500			
								2,087	34,89	72,82
TOTAL 01 .01 TREBALLS PREVIS I ENDERROCS								413,94		

Obra 01 PRESSUPOST OBRES AMPLIACIO GIMNAS I EDIFICI ROCODROM
 Capítol 04 RAM DE PALETA

1 **P93G-57PX** m2 Recrescuda del suport de paviments, de 4 cm de gruix, amb morter de ciment 1:6

	Comentari	Tipus	[C]	[D]	[E]	[F]	PARCIAL	TOTAL	PREU	IMPORT
1	Paviment ampliació gimnas		71,650				71,650			
								71,650	8,86	634,82

2 **P9M1-8D2Z** m2 Paviment continu de 2 capes resina sintètica, amb dotació d'1,6 kg/m2

	Comentari	Tipus	[C]	[D]	[E]	[F]	PARCIAL	TOTAL	PREU	IMPORT
1	Paviment planta baixa		147,300				147,300			
								147,300	27,60	4.065,48

3 **P001X** Pa Treballs a justificar de regularització i condicionament del pla del parament ceg testa de l'edifici, mitjançant el repicat amb martell electric i arrebossat amb morter de les zones que ho necessitin, deixant el pla llest per a l'ancoratge mecànic de la perfilera d'acabat de façana

	Comentari	Tipus	[C]	[D]	[E]	[F]	PARCIAL	TOTAL	PREU	IMPORT
1	Treballs		1,000				1,000			
								1,000	1.200,00	1.200,00

4 **P6182-44TZ** m2 Paret de tancament d'una cara vista de 20 cm de gruix de bloc foradat de morter ciment, de 400x200x200 mm, llis, gris amb components hidrofugants, categoria I segons la norma UNE-EN 771-3, col·locat amb morter ciment 1:8 de ciment pòrtland amb filler calcari

	Comentari	Tipus	[C]	[D]	[E]	[F]	PARCIAL	TOTAL	PREU	IMPORT
1	Paret raconada gimnas		2,000	3,000			6,000			
2	Remunta 1 filada muret separació gimnas		5,800	0,200			1,160			
								7,160	37,03	265,13

TOTAL 01 .04 RAM DE PALETA 6.165,43

Obra 01 PRESSUPOST OBRES AMPLIACIO GIMNAS I EDIFICI ROCODROM
 Capítol 05 AÏLLAMENTS I REVESTIMENTS

1 **P885-60AD** m2 Arrebossat amb morter monocapa (OC) de ciment de color, de designació CSIV-W2, segons la norma UNE-EN 998-1, col·locat manualment i acabat raspat. Inclou la col·locació previa d'un passamà de fusta de 60x15 mm de fusta i el seu desmuntatge, com element separador dels diferents flafons

	Comentari	Tipus	[C]	[D]	[E]	[F]	PARCIAL	TOTAL	PREU	IMPORT
1	Façana exterior		45,150				45,150			
								45,150	34,32	1.549,55



PRESSUPOST

- 2 **P868-H9CJ** m2 Revestiment de parament vertical exterior amb planxa d'acer corten de 3 mm de gruix, col·locada amb fixacions mecàniques
Folrat de paraments verticals amb plafons de xapa d'acer amb resistència millorada a la corrosió atmosfèrica (corten) de 3 mm. de gruix, treballa al taller amb soldadura i per a col·locar amb fixacions mecàniques. Inclou la part proporcional de la sub-estructura tubular metàl·lica en formació de l'entramat de suport del parament a folrar. Inclou el folrat dels muntants, dintell de les obertures i entrega de la coberta amb la façana

	Comentari	Tipus	[C]	[D]	[E]	[F]	PARCIAL	TOTAL	PREU	IMPORT
1	Revestiment volum accés:									
2	- Frontal		50,000				50,000			
3	- Lateral curt		0,700				0,700			
4	- Lateral llarg		7,150				7,150			
5	- Coberta superior		28,450				28,450			
6	- Folrat aler inferior		15,350				15,350			
7	- Folrat acces (50%)		-0,500	7,250	2,200		-7,975			
								93,675	138,96	13.017,08

- 3 **P84E-42L7** m2 Cel ras de plaques de fibres vegetals, amb acabat de la cara vista de fibra vegetal mitja, de 60x60 cm i 25 mm de gruix, amb cantell recte (A) UNE-EN 13964, amb classe d'absorció acústica D segons UNE-EN-ISO 11654, muntat amb perfil·leria vista d'acer galvanitzat i prelacat, sistema desmuntable, format per perfils principals amb forma de T invertida 24 mm de base, col·locat cada 1.2 m, fixats al sostre mitjançant vareta de suspensió cada 1,2 m amb perfils secundaris intermitjos col·locats formant retícula, per a una alçària de cel ras de 4 m com a màxim

	Comentari	Tipus	[C]	[D]	[E]	[F]	PARCIAL	TOTAL	PREU	IMPORT
1	Fals sostre ampliació gimnàs				67,500		67,500			
2	Testa P1		0,500	7,000			3,500			
3	Lateral superior P1 façana		9,750	0,400			3,900			
4	Calaix dintell separació ambits gimnas		7,800	1,500			11,700			
5	Passadis PB		10,000	1,200			12,000			
6	Testa PB		0,800	1,200			0,960			
								99,560	43,63	4.343,80

- 4 **P89H-4V6U** m2 Pintat de parament vertical interior de ciment, amb pintura plàstica amb acabat llis, amb una capa de fons diluïda i dues d'acabat

	Comentari	Tipus	[C]	[D]	[E]	[F]	PARCIAL	TOTAL	PREU	IMPORT
1	Planta baixa:									
2	- Passadis i paret divisòria magatz·e-rocòdrom		26,800	3,650			97,820			
3	- Parets rocòdrom		18,700	7,000			130,900			
4	Planta 1a:									
5	- Paret pavelló petit		9,900	3,000			29,700			
6	- Façana				16,250		16,250			
7	- Muret separació gimnas		5,800	0,600	2,000		6,960			
8	- Paret racó gimnas		1,800	2,700			4,860			
								286,490	7,42	2.125,76



PRESSUPOST

- 5 **P7D6-613L** m2 Pintat ignifug de perfils d'acer amb una capa d'imprimació per a pintura intumescent i tres capes de pintura intumescent, amb un gruix total de 1500 µm

	Comentari	Tipus	[C]	[D]	[E]	[F]	PARCIAL	TOTAL	PREU	IMPORT
1	Pilars HEB-200		10,000	6,800		1,130	76,840			
2	IPN-320			18,960		1,210	22,942			
3	IPN-260			38,150		0,980	37,387			
4	HEB-160. Reforç intermig mur cortina		4,000	4,850		0,910	17,654			
5	IPN-220			69,500		0,720	50,040			
6	IPN-200			118,750		0,650	77,188			
								282,051	50,85	14.342,29

- 6 **P866-ABUZ** m2 Conjunt de coronament i prestatges de tauler de DM, de 25 mm de gruix, acabat envernissat al vernís sintètic per a fusta, amb 2 capes d'acabat mat, treballat al taller segons mesures d'obra. S'inclou la col·locació adherida sobre parament del coronament, i amb suports metàl·lics els prestatges

	Comentari	Tipus	[C]	[D]	[E]	[F]	PARCIAL	TOTAL	PREU	IMPORT
1	Sobre muret		1,000	5,900	0,650		3,835			
2	Estanteries raconada		3,000	1,800	0,400		2,160			
								5,995	64,32	385,60

TOTAL 01 .05 AÏLLAMENTS I REVESTIMENTS 35.764,08

Obra 01 PRESSUPOST OBRES AMPLIACIO GIMNAS I EDIFICI ROCODROM

Capítol 06 FUSTERIA I TANCAMENTS

- 1 **P9Q5-5V7K** m2 Parquet flotant amb posts multicapa sintètics per a ús comercial elevat, classe 33 (UNE-EN 13329), de 1190 a 1800 mm de llargària, de 120 a 180 mm d'amplària, 5,4 mm de gruix, amb base de tauler de fibres d'alta densitat, amb unió a pressió, col·locat sobre làmina de polietilè expandit de 3 mm

	Comentari	Tipus	[C]	[D]	[E]	[F]	PARCIAL	TOTAL	PREU	IMPORT
1	Paviment ampliació gimnas		71,650				71,650			
								71,650	53,68	3.846,17

- 2 **P9U4-4ZAY** m Sòcol de fusta de roure envernissada, de 10 cm d'alçària, col·locat amb tacs d'expansió i cargols

	Comentari	Tipus	[C]	[D]	[E]	[F]	PARCIAL	TOTAL	PREU	IMPORT
1	Socol ampliació gimnàs		26,000				26,000			
								26,000	10,21	265,46

- 3 **P660-73GB** Pa Treballs de condicionament i muntatge a obra de fusteria de tancament de perfil·leria d'alumini i envidriament existent, provinent del desmuntatge del tancament fixe de la planta baixa. Inclou el folrat lateral entre pilars i parets amb planxa metàl·lica del mateix ral que la fusteria

	Comentari	Tipus	[C]	[D]	[E]	[F]	PARCIAL	TOTAL	PREU	IMPORT
1	Envidriament gimnas		1,000				1,000			
								1,000	1.200,00	1.200,00

- 4 **PAVH-AHCJ** m2 Sistema de persianes autoportants motoritzades, amb guies i lames d'alumini graduables en forma de Z, tipus Lamisol III 70 FIX, per instal·lar en l'exterior per davant la fusteria, de Griesser o similar



PRESSUPOST

	Comentari	Tipus	[C]	[D]	[E]	[F]	PARCIAL	TOTAL	PREU	IMPORT
1	Ambit mur cortina a protegir		40,000				40,000			
								40,000	199,03	7.961,20

TOTAL 01.06 FUSTERIA I TANCAMENTS 13.272,83

Obra 01 PRESSUPOST OBRES AMPLIACIO GIMNAS I EDIFICI ROCODROM
 Capítol 07 SERRALLERIA

- 1 **P445-E7GU** kg Acer S235JRC segons UNE-EN 10025-2, per a corretja formada per peça simple, en perfils conformats en fred sèrie L, U, C, Z i omega, amb una capa d'imprimació antioxidant, col·locat a l'obra amb cargols

	Comentari	Tipus	[C]	[D]	[E]	[F]	PARCIAL	TOTAL	PREU	IMPORT
1	Omega 40.40.17.1. Folrat parament ceg		80,000	11,450		1,470	1.346,520			
								1.346,520	4,06	5.466,87

- 2 **P860-7A9Q** m2 Lletres corpòrees d'acer inoxidable (AISI 316) de 3 mm. de gruix, acabat esmerilat i treballat al taller, formades per planxa, de 75 cm. d'alçada x 50 cm. d'amplada cadascuna, del tipus "arial" o similar per a rotulació del text CENTRE ESPORTIU, fixat al parament

	Comentari	Tipus	[C]	[D]	[E]	[F]	PARCIAL	TOTAL	PREU	IMPORT
1	Rotulacio		1,000				1,000			
								1,000	2.597,49	2.597,49

TOTAL 01.07 SERRALLERIA 8.064,36

Obra 01 PRESSUPOST OBRES AMPLIACIO GIMNAS I EDIFICI ROCODROM
 Capítol 08 INSTAL·LACIO D'ENLLUMENAT

- 1 **PH01-61UZ** u Instal·lació elèctrica interior per a una potència de 5 Kv. formada per:
- Repartiment de cadascun dels circuits que integraran la nova xarxa de distribució interior, des dels diferents quadres de comandament i protecció centralitzats dins el quartet elèctric del pavelló.
 - Interruptors magnetotèrmics i diferencials de cadascun dels circuits que integra la instal·lació interior situats dins el quadre.
 - La instal·lació es farà vista per superfície a través de canals protectores de PVC rígid en alimentació de les diferents línies i sota tub de PVC de diàmetre necessari en la distribució interior dels espais. En col·locaran les corresponents caixes de derivació i enllaç.
 - Línies de conductors de coure de secció corresponent per alimentar els punts fixes de llum i realitzar les corresponents connexions a interruptors i preses de corrent, del tipus lliure d'halògens. Línia d'enllumenat, línia d'endolls, línia d'enllumenat d'emergència monofàsica i línia d'alimentació del sistema de climatització trifàsica mes neutre.
 - Mecanismes del tipus de superfície de preu mig i endolls amb posada a terra.
- Totes les seccions utilitzades en les línies d'alimentació estan basades en el % de caiguda de tensió i densitat de corrent admissibles, d'acord amb la Normativa R.E.B.T.

	Comentari	Tipus	[C]	[D]	[E]	[F]	PARCIAL	TOTAL	PREU	IMPORT
1	Instal·lació electrica		1,000				1,000			
								1,000	5.000,00	5.000,00

- 2 **PH23-I6NA** u Llumenera decorativa modular d'alumini, de 60x60 cm, de 36 W de potència de la llumenera, 3600 lm de flux lluminós, protecció IP44, no regulable, UGR<19, de temperatura de color 4000 K, encastada

	Comentari	Tipus	[C]	[D]	[E]	[F]	PARCIAL	TOTAL	PREU	IMPORT
1	Ampliació gimnàs		8,000				8,000			



PRESSUPOST

								8,000	139,86	1.118,88
--	--	--	--	--	--	--	--	-------	--------	----------

- 3 **PHP0-AZZ3** u Projector d'alumini orientable amb leds de 100 W de potència de la llumenera, 4.000 k, 15.000 lm i IP65, amb font d'alimentació, muntat superficialment

	Comentari	Tipus	[C]	[D]	[E]	[F]	PARCIAL	TOTAL	PREU	IMPORT
1	Rocodrom		4,000				4,000			
								4,000	264,81	1.059,24

- 4 **PH11-AZWP** u Llumenera decorativa tipus downlight d'alumini amb 4 leds, de 6 W de potència de la llumenera, amb font d'alimentació, muntada superficialment

	Comentari	Tipus	[C]	[D]	[E]	[F]	PARCIAL	TOTAL	PREU	IMPORT
1	Llums passadís PB		3,000				3,000			
2	Llums marquesina entrada poliesportiu		5,000				5,000			
								8,000	102,41	819,28

- 5 **PHA2-3AAB** u Llumina industrial amb grau de protecció IP65 i IK08, de 1274x160x110 mm, de 56 W, alimentació a 220/240 V i 50-60 Hz, amb 2 llums LED, temperatura de color 3000 K, índex d'enlluernament unificat menor de 19, índex de reproducció cromàtica major de 80, flux lluminós 7856 lúmens, difusor de policarbonat òpal, cos d'ABS i reflector de xapa d'acer, acabat pintat, de color blanc. Instal·lació en la superfície del sostre

	Comentari	Tipus	[C]	[D]	[E]	[F]	PARCIAL	TOTAL	PREU	IMPORT
1	Magatzem		3,000				3,000			
								3,000	149,69	449,07

TOTAL 01 .08 INSTAL·LACIO D'ENLLUMENAT 8.446,47

Obra 01 PRESSUPOST OBRES AMPLIACIO GIMNAS I EDIFICI ROCODROM

Capítol 09 INSTAL·LACIO DE CLIMATITZACIO

- 1 **PEJ0-6ST8** u Sistema de climatització amb bomba de calor del tipus inverter, format per una unitat exterior situada a coberta i una unitat interior de sostre de 9,8 kw de fred nominal i 11,2 kw de calor nominal, de qualitat contrastada Mitsubishi o similar. La connexió entre la unitat exterior i les unitats interiors es realitzarà mitjançant tubs frigorífics per a refrigerant R32. Tota la xarxa, disposarà d'aïllament mitjançant espuma electromèrica. El sistema disposarà d'una xarxa per a la recollida de condensats, en tub de PVC fins la xarxa de sanejament existent. Es disposarà d'un termòstat de control de temperatura interior. El coeficient energètic serà A+ o superior. Tota la instal·lació es realitzarà d'acord amb el Reglament d'instal·lacions Tèrmiques dels edificis (RITE).

	Comentari	Tipus	[C]	[D]	[E]	[F]	PARCIAL	TOTAL	PREU	IMPORT
1	Sistema de climatització		1,000				1,000			
								1,000	4.650,00	4.650,00

TOTAL 01 .09 INSTAL·LACIO DE CLIMATITZACIO 4.650,00

Obra 01 PRESSUPOST OBRES AMPLIACIO GIMNAS I EDIFICI ROCODROM

Capítol 10 INSTAL·LACIO CONTRA INCENDIS

- 1 **PM32-DZ3Z** u Extintor manual de pols seca polivalent, de càrrega 6 kg, amb pressió incorporada, pintat, amb suport a paret i cartell de senyalització



PRESSUPOST

	Comentari	Tipus	[C]	[D]	[E]	[F]	PARCIAL	TOTAL	PREU	IMPORT
1	Extintors		2,000				2,000			
								2,000	62,07	124,14

- 2 **PH56-61US** u Llum d'emergència i senyalització amb llum d'emergència amb làmpada fluorescent no permanent de 170 a 200 lm amb 2 h d'autonomia com a màxim, col·locat, tub corrugat de PVC de DN 16 mm, conductor de coure de designació H07Z-K unipolar d'1,5 mm² de secció i caixa de derivació quadrada col·locada encastada

	Comentari	Tipus	[C]	[D]	[E]	[F]	PARCIAL	TOTAL	PREU	IMPORT
1	Llums d'emergència		4,000				4,000			
								4,000	157,18	628,72

- 3 **PMS0-6Z1P** u Rètol senyalització SORTIDA rectangular, de 300x105 mm² de panell de PVC d'1 mm de gruix, fotoluminiscent categoria A segons UNE 23035-4, col·locat adherit sobre parament vertical

	Comentari	Tipus	[C]	[D]	[E]	[F]	PARCIAL	TOTAL	PREU	IMPORT
1	Rètol de senyalització sortida d'emergència		3,000				3,000			
								3,000	12,15	36,45

- 4 **PMS0-6Z1T** u Rètol senyalització recorregut d'evacuació a sortida emergència, rectangular, de 320x160 mm² de panell de PVC d'1 mm de gruix, fotoluminiscent categoria A segons UNE 23035-4, col·locat adherit sobre parament vertical

	Comentari	Tipus	[C]	[D]	[E]	[F]	PARCIAL	TOTAL	PREU	IMPORT
1	Rètol de senyalització recorregut d'evacuació		3,000				3,000			
								3,000	20,42	61,26

TOTAL 01.10 INSTAL·LACIO CONTRA INCENDIS 850,57

Obra 01 PRESSUPOST OBRES AMPLIACIO GIMNAS I EDIFICI ROCODROM
 Capítol 12 SEGURETAT I SALUT

- 1 **P122-628J** d Amortització diària de plataforma elevadora telescòpica articulada, autopropulsada amb motor de gasoil, de 20 m d'alçada màxima de treball i 9,8 en horitzontal, de 227 kg de càrrega útil, de dimensions 700x245x245 cm en repòs i 10886 kg de pes, buida, amb cistella de dimensions 150x75 cm

	Comentari	Tipus	[C]	[D]	[E]	[F]	PARCIAL	TOTAL	PREU	IMPORT
1	Estructura, revestiments, fusteria i instal·lacions		15,000				15,000			
								15,000	100,00	1.500,00

- 2 **P122-NOU1** ut Conjunt de partides d'obra i mitjans de seguretat i salut, corresponents a:
 SENYALITZACIONS:
 Plaques de senyalització de seguretat laboral amb la senyalització d'avertiment, prohibició i d'obligació de planxa d'acer lisa serigrafada, fixades mecànicament i amb el desmuntatge inclòs

PROTECCIONS PERSONALS:

- Casc de seguretat
- Mascareta autofiltrant contra polsims i vapors tòxics
- Ulleres de seguretat antiimpactes estàndard
- Ulleres de seguretat per a tal oxiacetilènic
- Protector auditiu de tap d'escuma,
- Protector auditiu tipus orellera acoplable a casc industrial de seguretat,
- Guants de tacte per a ús general, guants d'alta resistència al tall i a l'abràssió per a ferrallista
- Botes d'aigua dePVC de canya alta, amb sola antilliscant
- Botes de seguretat resistents a la humitat, i amb puntera metàl·lica



PRESSUPOST

- Granota de treball

PROTECCIONS COL·LECTIVES:

- Tanca mòbil, de 3 m d'alçària, d'acer galvanitzat, amb malla electrosoldada de 90x150 mm i de 4,5 i 3,5 mm de D, bastidor de 3,5x2 m de tub de 40 mm de D, revestit amb lona per evitar pols i sorolls en la delimitació de les obres en la planta primera amb l'actual us del gimnas, fixat amb peus prefabricats de formigó, i amb el desmuntatge inclòs,
 - Barana de protecció en el perímetre del forjat de la planta primera, d'alçària 1 m amb travesser superior i intermedi de tub metàl·lic de 2, 3'', sòcol de post de fusta, fixada amb suports de muntant metàl·lic per a allotjar en perforacions del sostre i amb el desmuntatge inclòs.
 - Muntatge, desmuntatge i amortització diària de bastida tubular metàl·lica fixa formada per bastiments de 70 cm i alçària com a màxim de 200 cm, amb bases regulables, tubs travessers, tubs de trava, plataformes de treball d'amplària com a mínim de 60 cm, escales d'accés, baranes laterals, sòcols i xarxa de protecció de poliamida, col·locada a tota la cara exterior i amarradors cada 20 m2 de façana
 - Protecció col·lectiva vertical de bastides tubulars i/o muntacàrregues amb malla de polipropilè tupida tipus mosquitera, traus perimetrals amb reforç i corda de diàmetre 6 mm i amb el desmuntatge inclòs
 - Farmaciola d'armari, amb el contingut establert a l'ordenança general de seguretat i salut en el treball
- S'inclou la redacció del Pla de Seguretat i Salut de l'obra per part del constructor

	Comentari	Tipus	[C]	[D]	[E]	[F]	PARCIAL	TOTAL	PREU	IMPORT
1	Estudi de Seguretat i Salut		1,000				1,000			
								1,000	800,00	800,00

TOTAL 01.12 SEGURETAT I SALUT 2.300,00



RESUM DE PRESSUPOST

Pàg.: 1

NIVELL 2: Capítol			Import
Capítol	01.01	TREBALLS PREVIS I ENDERROCS	413,94
Capítol	01.04	RAM DE PALETA	6.165,43
Capítol	01.05	AÏLLAMENTS I REVESTIMENTS	35.764,08
Capítol	01.06	FUSTERIA I TANCAMENTS	13.272,83
Capítol	01.07	SERRALLERIA	8.064,36
Capítol	01.08	INSTAL·LACIO D'ENLLUMENAT	8.446,47
Capítol	01.09	INSTAL·LACIO DE CLIMATITZACIO	4.650,00
Capítol	01.10	INSTAL·LACIO CONTRA INCENDIS	850,57
Capítol	01.12	SEGURETAT I SALUT	2.300,00
Obra	01	Pressupost OBRES AMPLIACIO GIMNAS I EDIFICI ROCODRO	79.927,68
			79.927,68
NIVELL 1: Obra			Import
Obra	01	Pressupost OBRES AMPLIACIO GIMNAS I EDIFICI ROCODROM	79.927,68
			79.927,68



PRESSUPOST DE CONTRACTA SEGONA FASE



FULL RESUM PER AL CONEIXEMENT DE L'ADMINISTRACIÓ

PRESSUPOST D'EXECUCIÓ MATERIAL	79.927,68 €
--------------------------------	-------------

13 % Despeses generals i benefici industrial	10.390,60 €
6 % Benefici industrial	4.795,66 €
Total parcial	95.113,94 €
21 % IVA	19.973,93 €

TOTAL EXECUCIÓ PER CONTRACTA	115.087,87 €
-------------------------------------	---------------------

Aquest Pressupost d'Execució per Contracta puja la quantitat de:
CENT QUINZE MIL VUITA-SET euros, amb VUITANTA-SET cèntims.

Jordi Bosch i Santos, arquitecte
Juneda, maig de 2026



3. PLANOLS

2a FASE





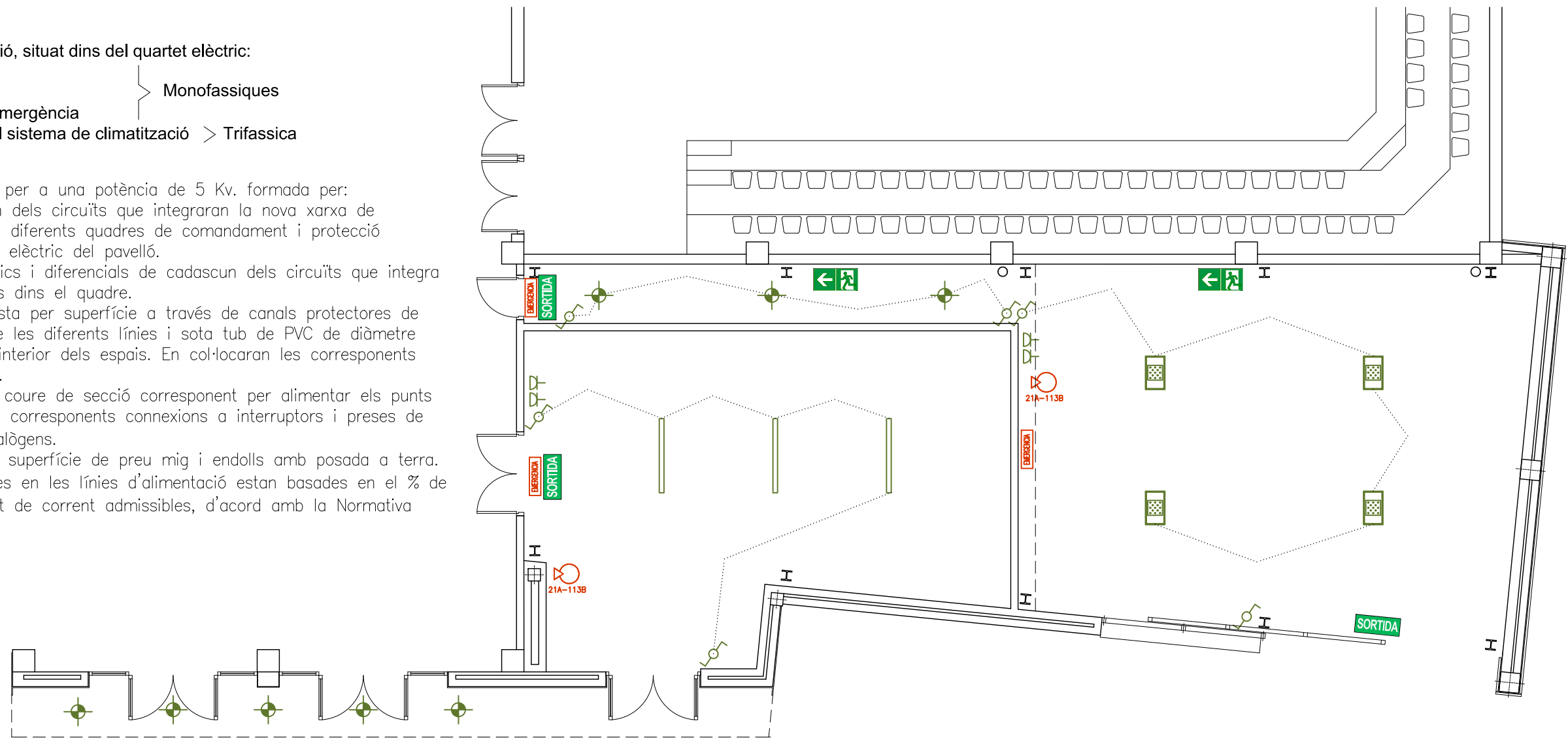
Quadre general de distribució, situat dins del quartet elèctric:

- L-1: Línia d'enllumenat
 - L-2: Línia d'endolls
 - L-3: Línia d'enllumenat d'emergència
 - L-4: Línia d'alimentació del sistema de climatització
- } Monofàssiques
> Trifàssica

Instal·lació elèctrica interior per a una potència de 5 Kv. formada per:

- Repartiment de cadascun dels circuits que integraran la nova xarxa de distribució interior, des dels diferents quadres de comandament i protecció centralitzats dins el quartet elèctric del pavelló.
- Interruptors magnetotèrmics i diferencials de cadascun dels circuits que integra la instal·lació interior situats dins el quadre.
- La instal·lació es farà vista per superfície a través de canals protectores de PVC rígid en alimentació de les diferents línies i sota tub de PVC de diàmetre necessari en la distribució interior dels espais. En col·locaran les corresponents caixes de derivació i enllaç.
- Línies de conductors de coure de secció corresponent per alimentar els punts fixos de llum i realitzar les corresponents connexions a interruptors i preses de corrent, del tipus lliure d'halògens.
- Mecanismes del tipus de superfície de preu mig i endolls amb posada a terra.

Totes les seccions utilitzades en les línies d'alimentació estan basades en el % de caiguda de tensió i densitat de corrent admissibles, d'acord amb la Normativa R.E.B.T.



ELECTRICITAT

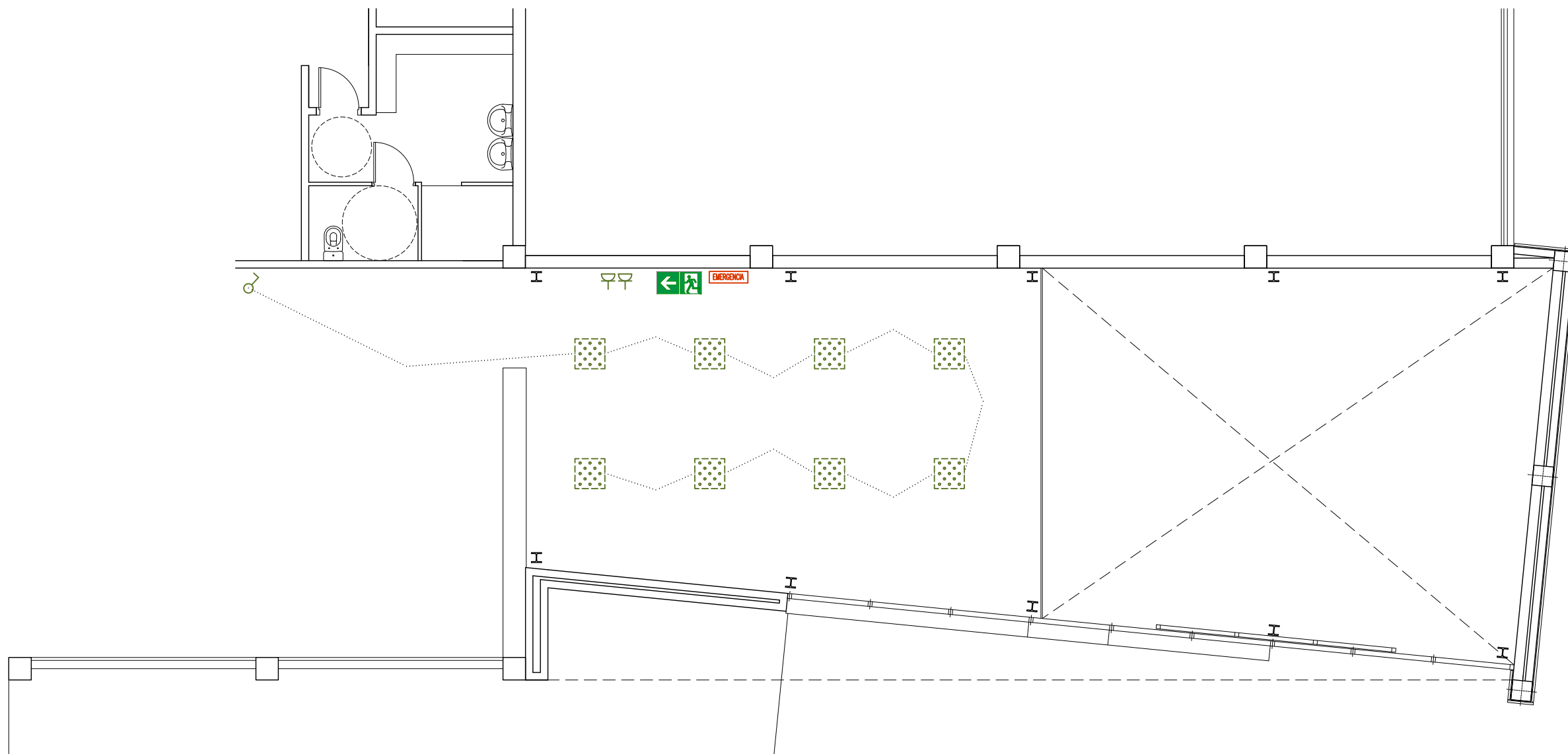
- Quadre general de distribució
- Interruptor col·locat
- Commutador col·locat
- Base endoll (10/16 A.)
- Línia de repartiment sota tub
- Llum d'emergència i senyalització
- Llumenera industrial 2 llums led 1274x160x110, 56 W, difusor policarbonat opal i reflector xapa acer muntat al sostre
- Llumenera decorativa tipus downlight d'alumini amb 4 leds, de 6 W de potència, amb font d'alimentació, muntada superficialment
- Lluminaire d'encastar quadrada modular d'alumini, de 60x60 cm, de 36 W de potència, per a fals sostre
- Projector d'alumini orientable amb leds de 100 W, 15.000 lm i IP65

SI - SEGURETAT EN CAS D'INCENDI

- EXTINTOR MANUAL de pols seca polivalent, de càrrega 6 kg, amb placa de senyalització 20x20 cm.
- LLUMENERA D'EMERGÈNCIA I SENYALITZACIÓ
- RESISTÈNCIA AL FOC DEL PARAMENT

	REVESTIMENTS DE:	
	Sostres/parets	Terres
Zones ocupables, excepte int. habitatges	C-s2,d0	E _{FL}
Passadissos i escales protegits	B-s1,d0	C _{FL} -s1
Locals de risc especial	B-s1,d0	B _{FL} -s1
Espais ocults no estancs	B-s3,d0	B _{FL} -s2








ELECTRICITAT

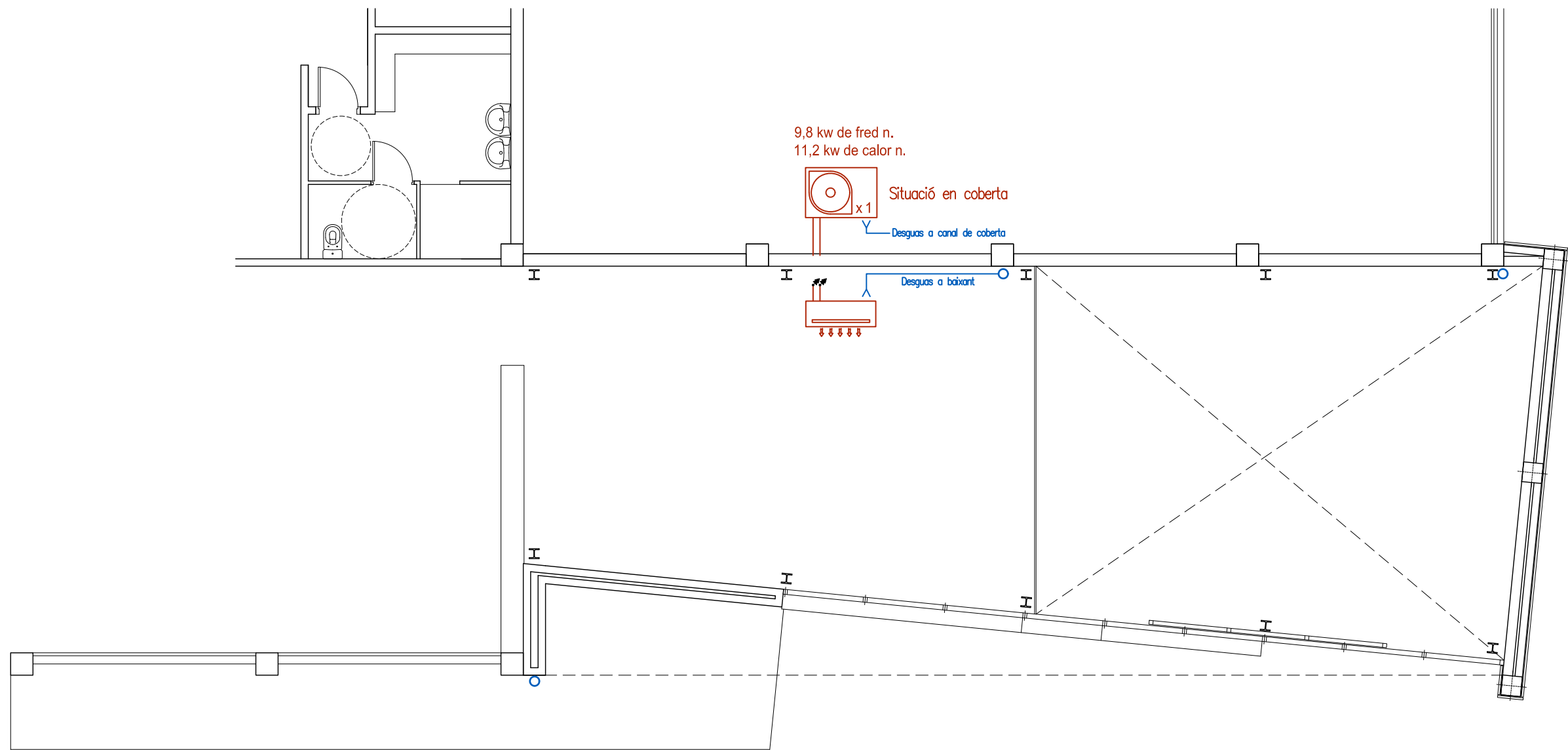
-  Quadre general de distribució
-  Interruptor col·locat
-  Commutador col·locat
-  Base endoll (10/16 A.)
-  Línia de repartiment sota tub
-  Llum d'emergència i senyalització
-  Llumenera industrial 2 llums led 1274x160x110, 56 W, difusor policarbonat opal i reflector xapa acer muntat al sostre
-  Llumenera decorativa tipus downlight d'alumini amb 4 leds, de 6 W de potència, amb font d'alimentació, muntada superficialment
-  Lluminaire d'encastar quadrada modular d'alumini, de 60x60 cm, de 36 W de potència, per a fals sostre
-  Projector d'alumini orientable amb leds de 100 W, 15.000 lm i IP65

SI - SEGURETAT EN CAS D'INCENDI

-  EXTINTOR MANUAL de pols seca polivalent, de càrrega 6 kg, amb placa de senyalització 20x20 cm.
-  LLUMENERA D'EMERGÈNCIA I SENYALITZACIÓ
-  RESISTÈNCIA AL FOC DEL PARAMENT

	REVESTIMENTS DE:	
	Sostres/parets	Terres
Zones ocupables, excepte int. habitatges	C-s2,d0	E _{FL}
Passadissos i escales protegits	B-s1,d0	C _{FL} -s1
Locals de risc especial	B-s1,d0	B _{FL} -s1
Espais ocults no estancs	B-s3,d0	B _{FL} -s2

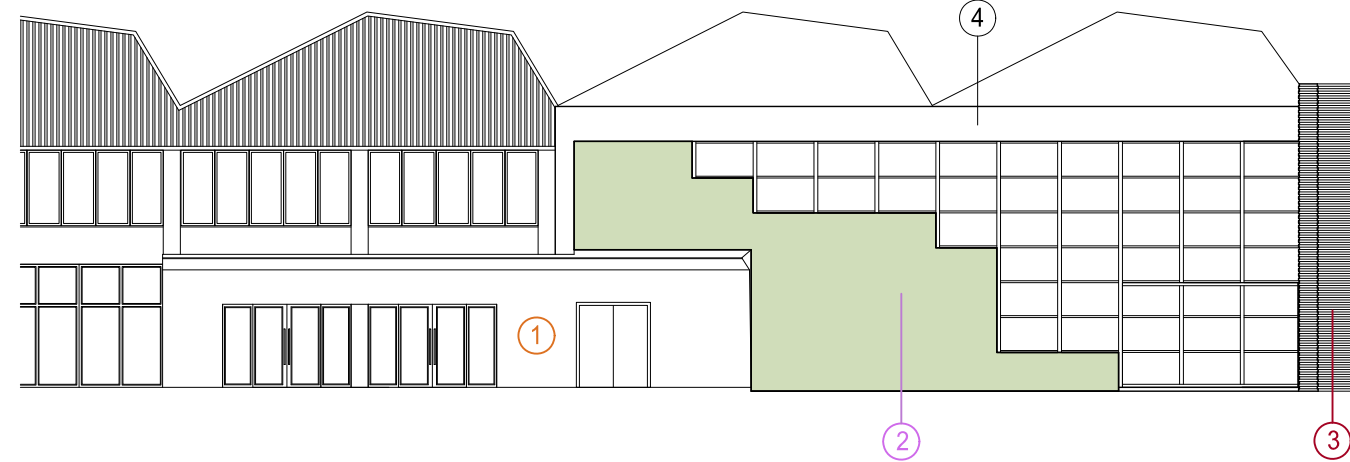
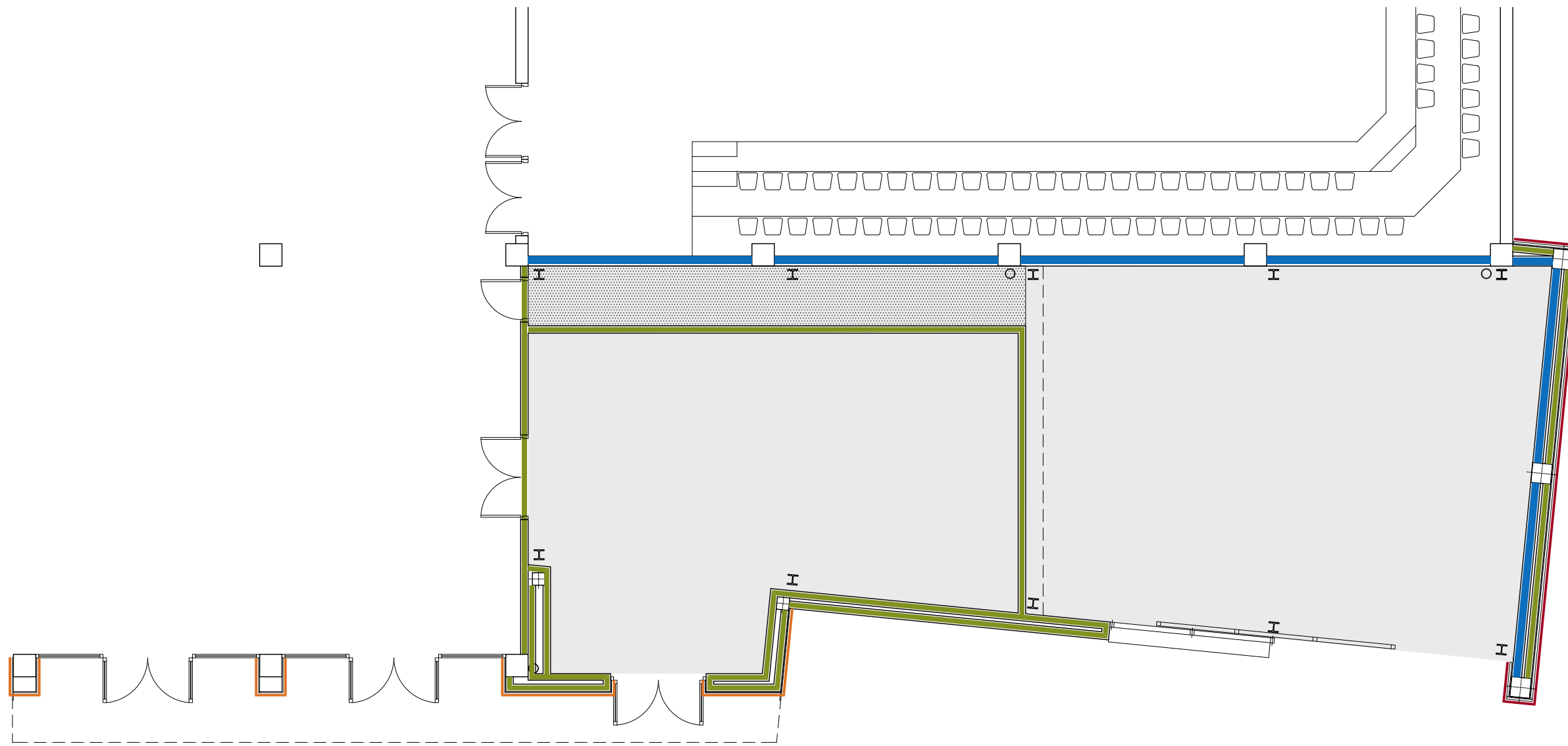




CLIMATITZACIO

Sistema de climatització amb bomba de calor del tipus inverter, format per una unitat exterior situada a coberta i una unitat interior de sostre de 9,8 kw de fred nominal i 11,2 kw de calor nominal, de qualitat contrastada Mitsubishi o similar. La connexió entre la unitat exterior i les unitats interiors es realitzarà mitjançant tubs frigorífics per a refrigerant R32. Tota la xarxa, disposarà d'aïllament mitjançant espuma electromèrica. El sistema disposarà d'una xarxa per a la recollida de condensats, en tub de PVC fins la xarxa de sanejament existent. Es disposarà d'un termòstat de control de temperatura interior. El coeficient energètic serà A+ o superior. Tota la instal·lació es realitzarà d'acord amb el Reglament d'instal·lacions Tèrmiques dels edificis (RITE).





PARAMENTS I REVESTIMENTS

- █ Bloc foradat lliç de morter de ciment de 40x20x20 cm d'una cara vista, acabat pintat amb pintura plàstica amb acabat lliç, amb una capa de fons diluïda i dues d'acabat
- █ Paret estructural de 15 cm de gruix, de bloc foradat de morter de ciment R-6, lliç, de 400x150x200 mm, amb components hidrofugants, de cara vista, de color
- 1 Folrat amb plafons de xapa d'acer corten de 3 mm, de gruix. Inclou la sub-estructura tubular metàl·lica en formació de l'entramat de suport del parament a folrar
- 2 Arrebossat amb morter monocapa (OC) de ciment de colors, col·locat manualment i acabat raspat
- 3 Folrat amb perfils d'acer Omega 40.40.17.1. col·locats a l'obra amb cargols
- 4 Folrat de façana amb panell sandvitx amb dues planxes d'acer prelacat i aïllament de poliuretà amb un gruix total de 40 mm, amb la cara exterior i interior lliça, color metàl·lic titzat
- 5 Escopidor de 36 a 38 cm d'amplària, amb pedra artificial de morter de ciment gris amb trencaigües a un cantell
- I** Pintat ignífug de perfils d'acer amb una capa d'imprimació per a pintura intumescent i tres capes de pintura intumescent, amb un gruix total de 1500 µm

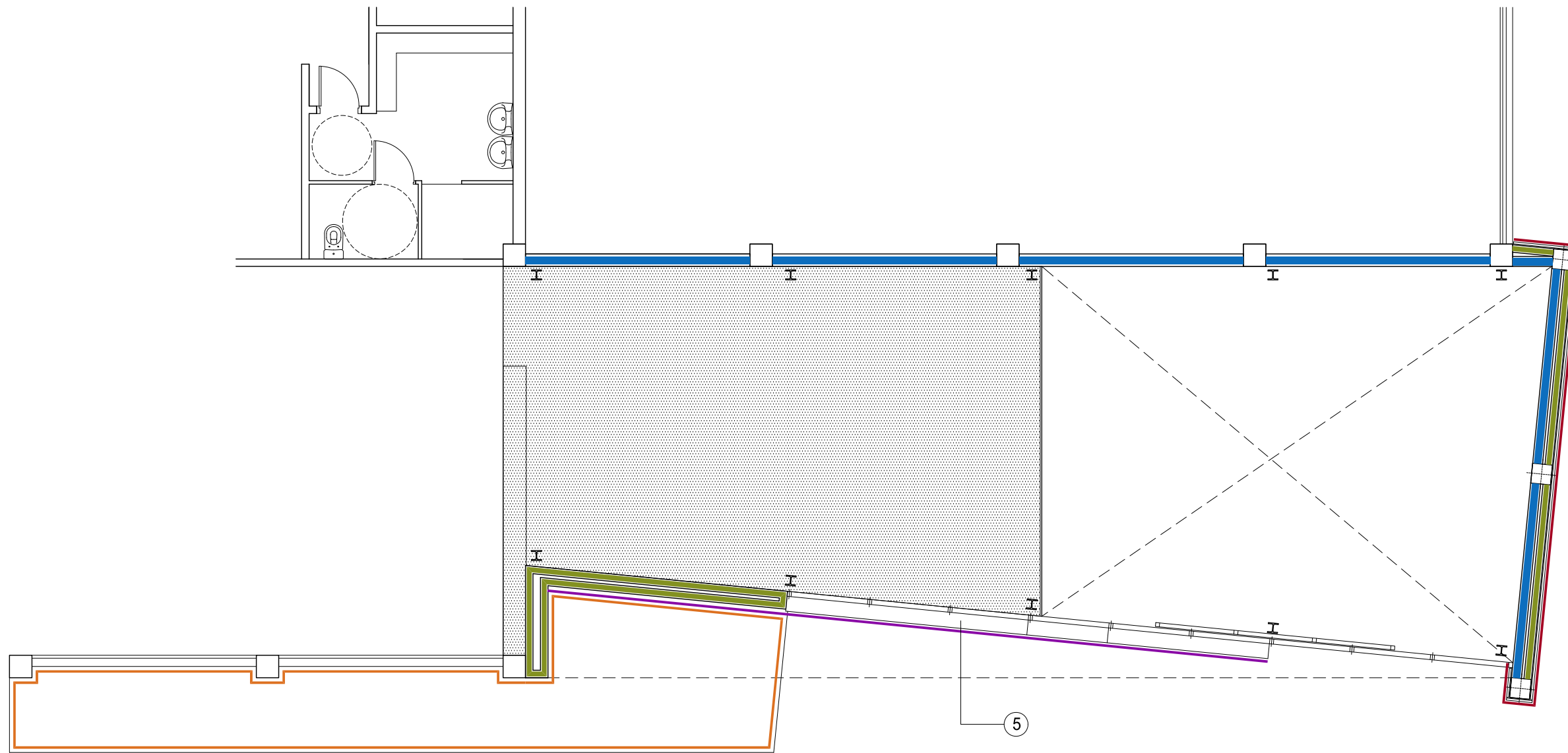
PAVIMENTS

- Paviment continu de 2 capes resina sintètica, amb dotació d'1,6 kg/m²
- Parquet flotant amb posts multicapa sintètics per a ús comercial elevat, classe 33 de 1190 a 1800 mm de llargària, de 120 a 180 mm d'amplària, 5,4 mm de gruix, amb base de tauler de fibres d'alta densitat, amb unió a pressió, col·locat sobre làmina de polietilè expandit de 3 mm

CELS RAS

- Cel ras de plaques de fibres vegetals, amb acabat de la cara vista de fibra vegetal mitjana de 60x60 cm i 25 mm de gruix, amb cantell recte, muntat amb perfil·leria vista d'acer galvanitzat i prelacat, sistema desmuntable





PARAMENTS I REVESTIMENTS

- █ Bloc foradat lliç de morter de ciment de 40x20x20 cm d'una cara vista, acabat pintat amb pintura plàstica amb acabat lliç, amb una capa de fons diluïda i dues d'acabat
- █ Paret estructural de 15 cm de gruix, de bloc foradat de morter de ciment R-6, lliç, de 400x150x200 mm, amb components hidrofugants, de cara vista, de color
- 1 Folrat amb plafons de xapa d'acer corten de 3 mm. de gruix. Inclou la sub-estructura tubular metàl·lica en formació de l'entramat de suport del parament a folrar
- 2 Arrebossat amb morter monocapa (OC) de ciment de colors, col·locat manualment i acabat raspat
- 3 Folrat amb perfils d'acer Omega 40.40.17.1. col·locats a l'obra amb cargols
- 4 Folrat de façana amb panell sandvitx amb dues planxes d'acer prelacat i aïllament de poliuretà amb un gruix total de 40 mm, amb la cara exterior i interior lliça, color metàl·lic titzat
- 5 Escopidor de 36 a 38 cm d'amplària, amb pedra artificial de morter de ciment gris amb trencaaigües a un cantell
- I** Pintat ignífug de perfils d'acer amb una capa d'imprimació per a pintura intumescent i tres capes de pintura intumescent, amb un gruix total de 1500 µm

PAVIMENTS

- Paviment continu de 2 capes resina sintètica, amb dotació d'1,6 kg/m²
- Parquet flotant amb posts multicapa sintètics per a ús comercial elevat, classe 33 de 1190 a 1800 mm de llargària, de 120 a 180 mm d'amplària, 5,4 mm de gruix, amb base de tauler de fibres d'alta densitat, amb unió a pressió, col·locat sobre làmina de polietilè expandit de 3 mm

CELS RAS

- Cel ras de plaques de fibres vegetals, amb acabat de la cara vista de fibra vegetal mitja de 60x60 cm i 25 mm de gruix, amb cantell recte, muntat amb perfil·leria vista d'acer galvanitzat i prelacat, sistema desmuntable

