

Projecte tècnic per a la reparació puntual de façana

Comunicat diferit d'obres PDF 2: PLÀNOLS

EMPLAÇAMENT:

Gran Via Corts Catalanes, 635
Cp: 08010 Barcelona

PROMOTOR:

Institut Català de Finances
Q5855055I

ARQUITECTES:

Marta Bordas Eddy
Arqta. col·legiada 53192/8
COAC
Tel.: 630710235
mbordas@somhabitat.cat

Daniel Molina López
Arqte. col·legiat 61254/5
COAC
Tel.: 649831319
dmolina@somhabitat.cat



NOVEMBRE 2025

COAC



PDF 2 - Plànols

EX_IIT2504351

Validació

visat:it.coac.net/ValidarCSV.aspx: SCZ6vm9rK0aV3X

Gran Via CORTS CATALANES 635, 08010 Bar...

19/12/2025

Col·legi d'Arquitectes de Catalunya

IIT



DG. DOCUMENTACIÓ GRÀFICA

DG IN. Índex de la documentació gràfica

DGO 01	SITUACIÓ I EMPLAÇAMENT	varis
EA 01	ESTAT ACTUAL ZONIFICACCIÓ I CLASSIFICACIÓ	E: 1/175
EA 01B	ESTAT ACTUAL PATOLOGIES	E: 1/175
EA 02	ESTAT ACTUAL SECCIONS I IMATGES	E: 1/200
EA 03	ESTAT ACTUAL PLANTA BAIXA I COBERTA.....	E: 1/200
EA 04	ESTADO ACTUAL PLANTA PRIMERA I SEGONA.....	E: 1/200
EA 05	ESTADO ACTUAL FOTOGRAFÍAS	E: 1/---
DGA 01	PROPOSTA ZONES D'ACTUACIÓ	E: 1/175
DGA 02	MITJANS AUXILIARS FAÇANA PRINCIPAL.....	E: 1/200
DGA 02	MITJANS AUXILIARS SECCIÓ I PLANTA TIPUS	E: 1/200

DG O. DEFINICIÓ URBANÍSTICA I D'IMPLANTACIÓ



DG A. DEFINICIÓ DE LA INTERVENCIÓ



ROGER DE LLÚRIA

XAMFRÀ

GRAN VIA DE LES CORTS CATALANES

MITGERA

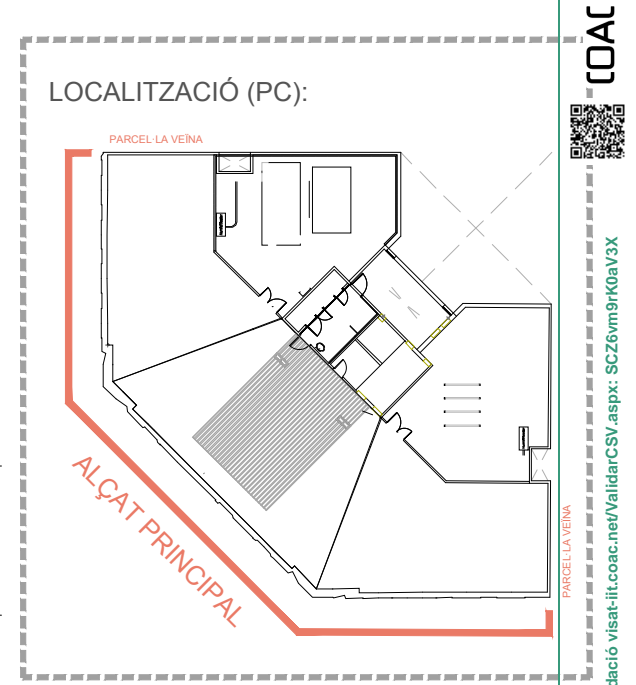
CORNISSA + CORONAMENT



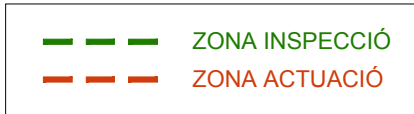
ROGER DE LLÚRIA

XAMFRÀ

GRAN VIA DE LES CORTS CATALANES



- Patologies Detectades per Tipus i Localització (segons memòria)**
- (A) Despreniments i risc de Caiguda
 - (B) Fissures i Esquerdes
 - (C) Humitats, Filtracions i Oxidació
 - (D) Deficiències en el Sistema de Desguàs
 - (E) Elements afegits o estructurals
 - (F) Elements Veïns amb Risc per a l'Edifici Propi



Nº EXPEDIENT: 250528	PROJECTE TÈCNIC DE REPARACIÓ PUNTUAL DE FAÇANA	Daniel Molina López Núm. Col.:61254/5	Marta Bordas Eddy Núm. Col.:53192/8
OCTUBRE 2025	ESTAT ACTUAL ZONIFICACIÓ I CLASSIFICACIÓ	EA 01 Plànol	
PROJECTE TÈCNIC	C/ Gran Via Corts Catalanes, 635	Adreça	
1/175	Escala	Els Arquitectes	

COAC
Validació visat-it.coac.net/ValidarCSV.aspx: SCZ6vm9rK0av3X
IT

ROGER DE LLÚRIA

XAMFRÀ

GRAN VIA DE LES CORTS CATALANES

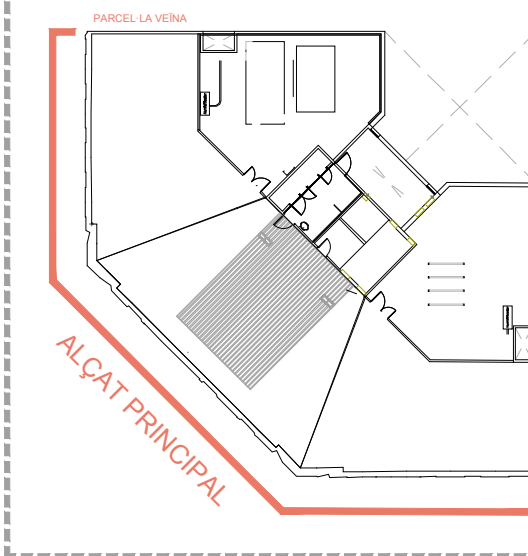


ROGER DE LLÚRIA

XAMFRÀ

GRAN VIA DE LES CORTS CATALANES

LOCALITZACIÓ (PC):



PROTECCIONS EXISTENTS

Malla de protecció

HUMITATS

Humitats per filtració
Deficiències en sistema d'evacuació

ALTERACIONS DE MATERIALS

Elements oxidats
Taques i brutícia
Desprendiments de revestiment
Risc de desprendiment
Alteracions làmina impermeable
Alteracions paviment

LESIONS D'ORIGEN MECÀNIC

Esquerdes
Fisures

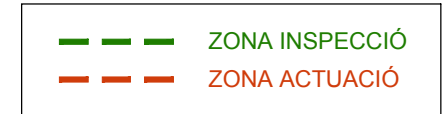
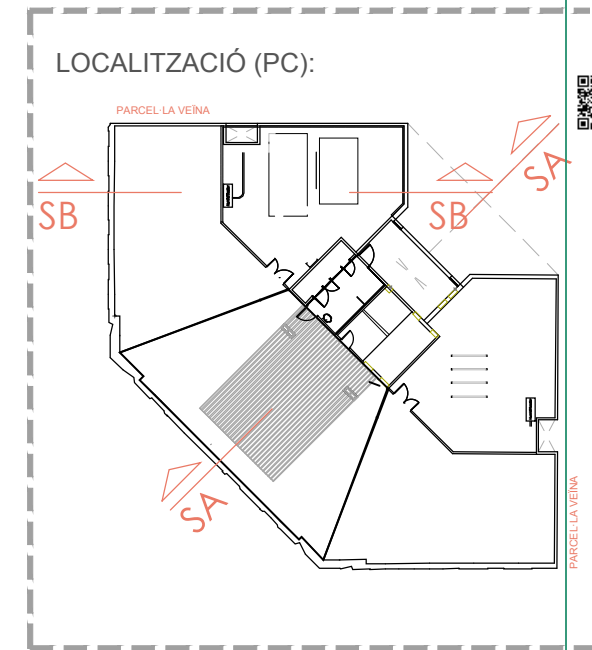
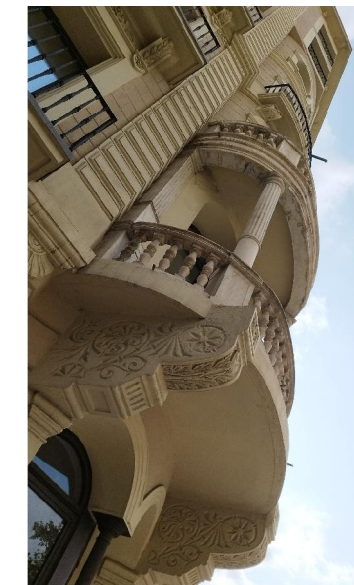
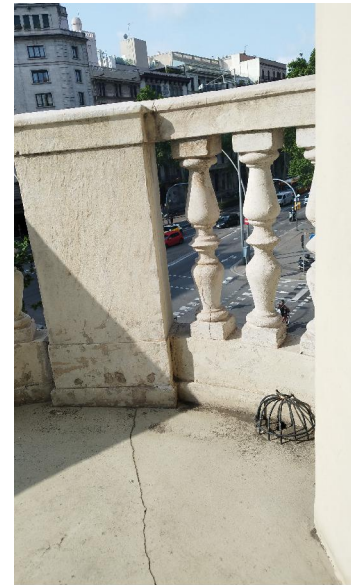
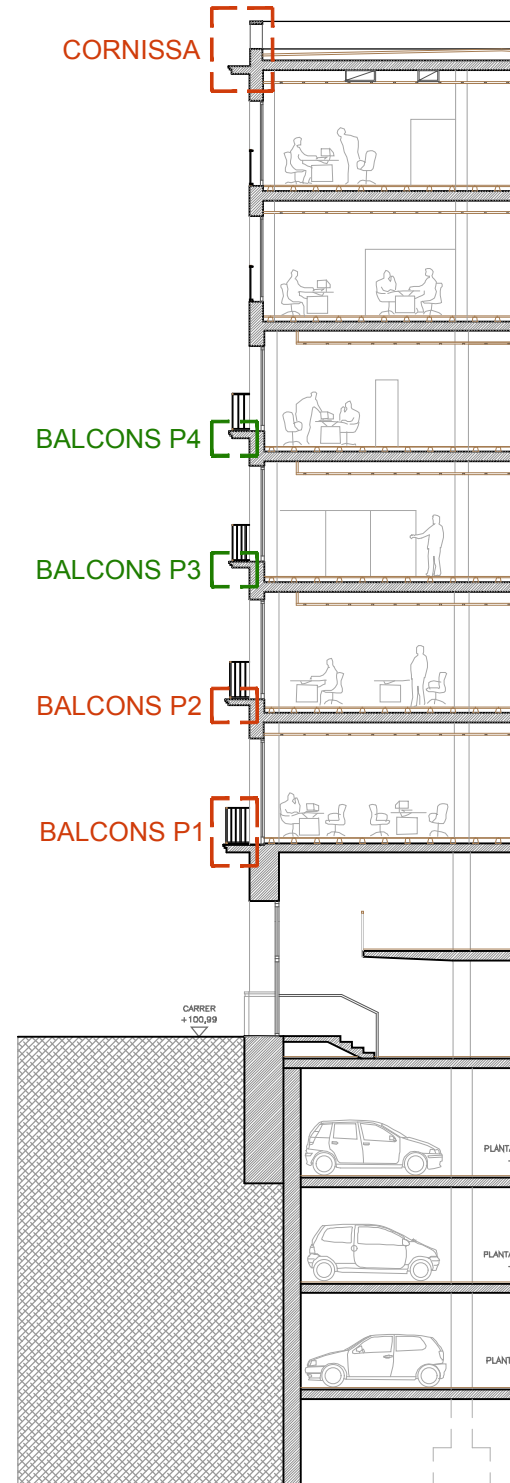
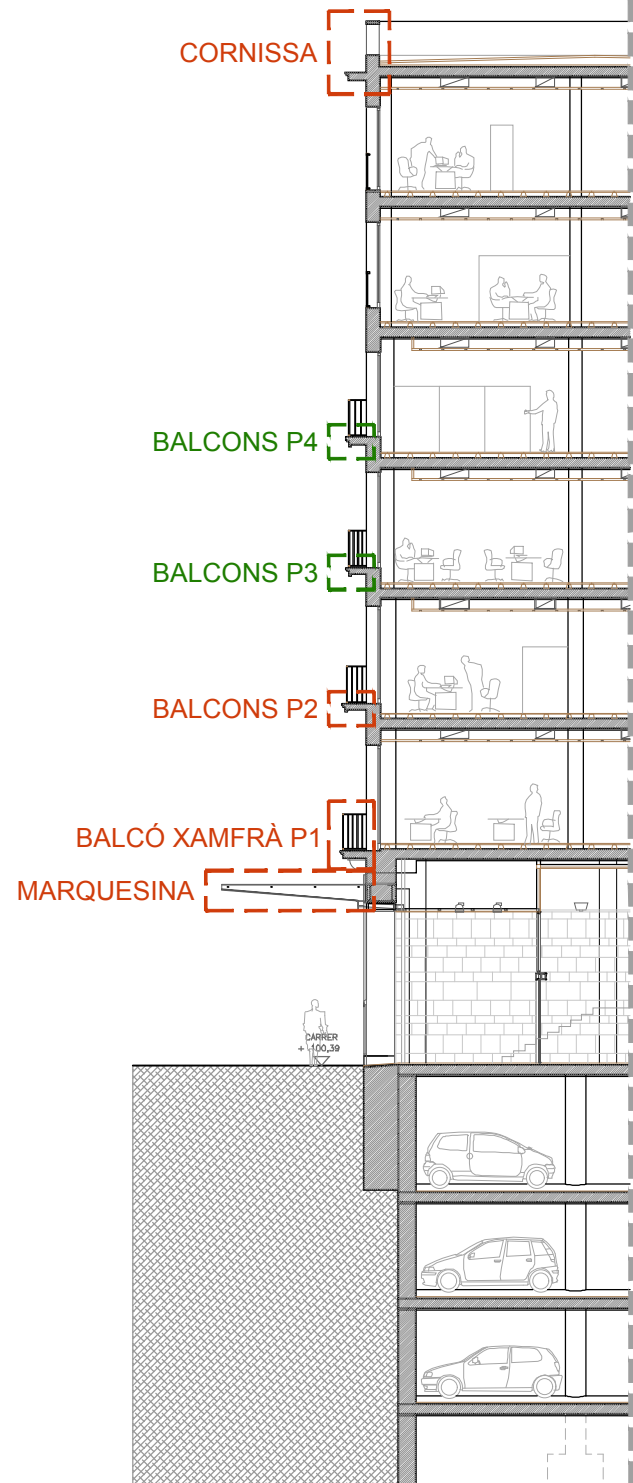
ZONA INSPECCIÓ
ZONA ACTUACIÓ



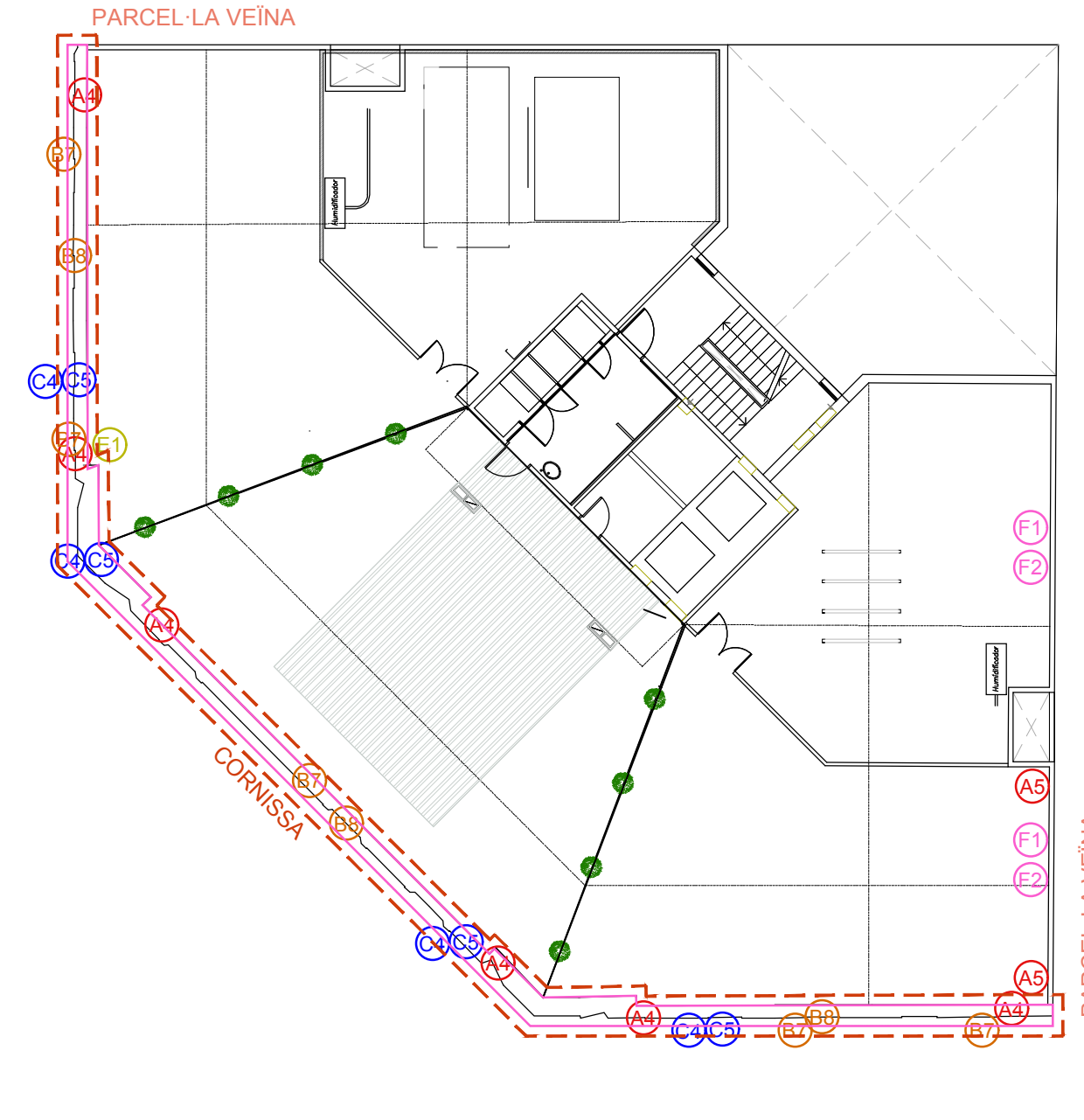
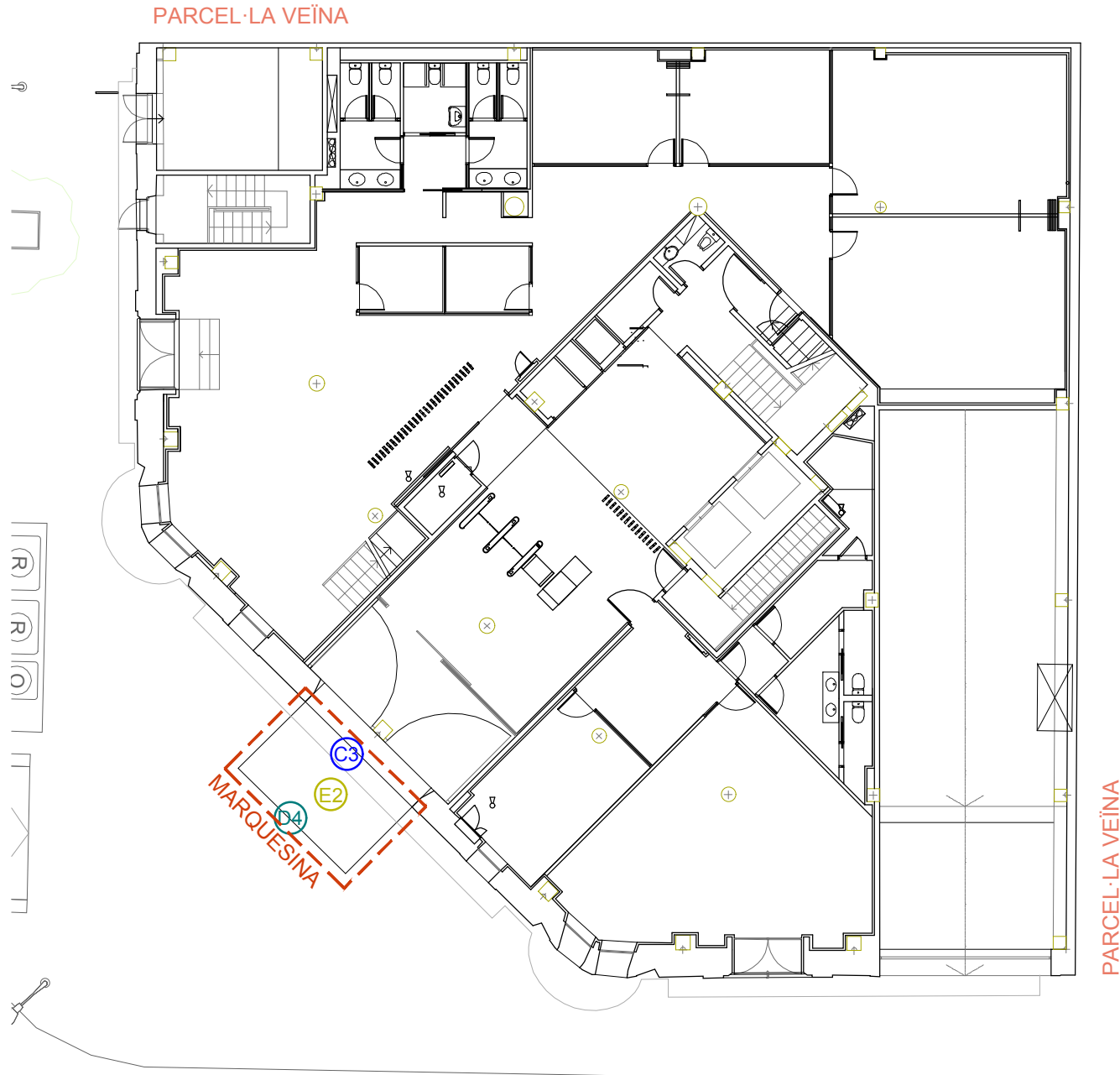
Nº EXPEDIENT: 250528	PROJECTE TÈCNIC DE REPARACIÓ PUNTUAL DE FAÇANA		Daniel Molina López Núm. Col.:61254/5	Marta Bordas Eddy Núm. Col.:53192/8
OCTUBRE 2025	ESTAT ACTUAL PATOLOGIES	EA 01B		
PROJECTE TÈCNIC		Plànol		
1/175	C/ Gran Via Corts Catalanes, 635		Els Arquitectes	
Escala	Barcelona	Adreça		

SECCIÓ (SA)

SECCIÓ (SB)



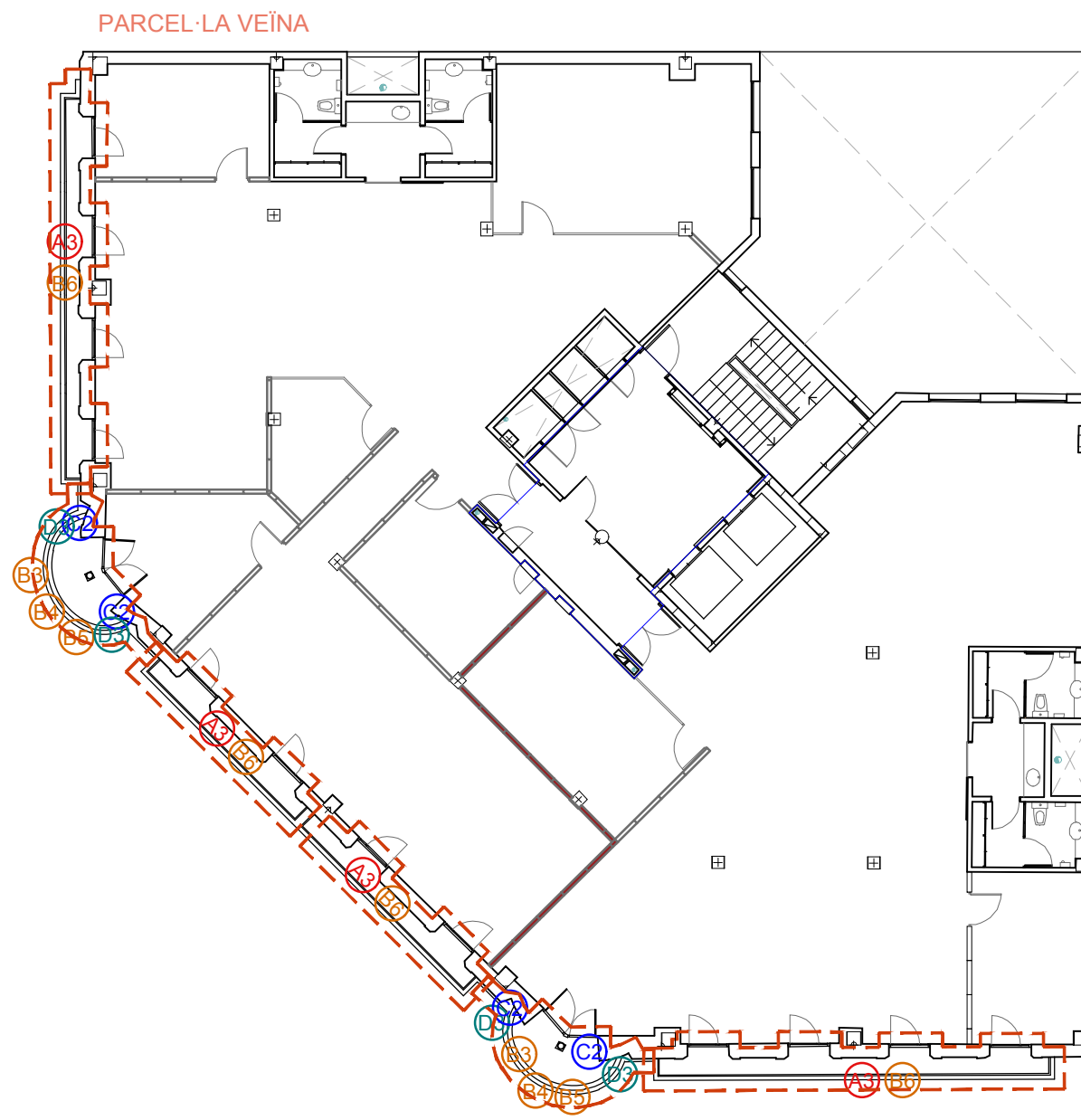
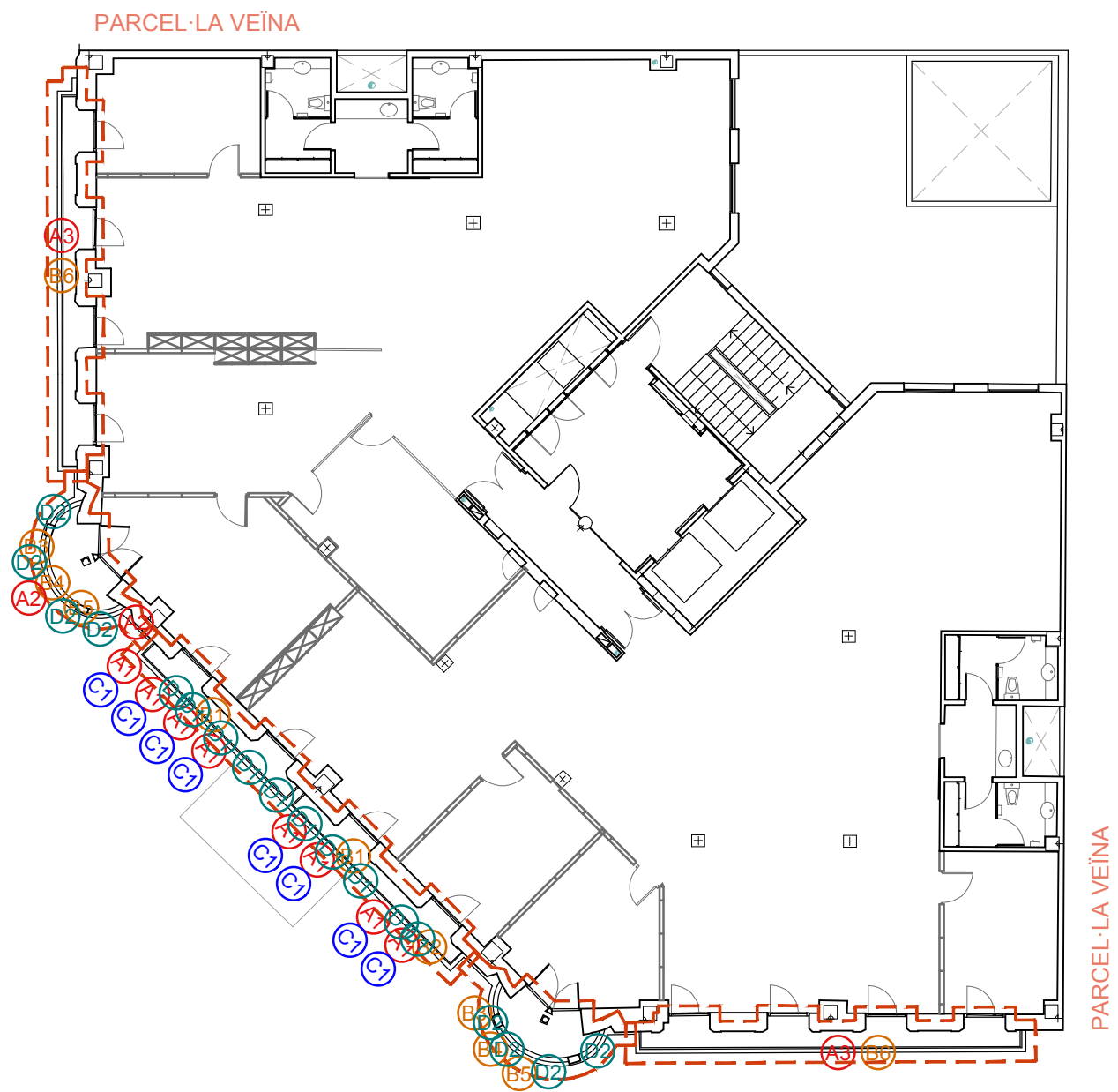
Nº EXPEDIENT: 250528	PROJECTE TÈCNIC DE REPARACIÓ PUNTUAL DE FAÇANA		Daniel Molina López Núm. Col.:61254/5	Marta Bordas Eddy Núm. Col.:53192/8
OCTUBRE 2025	ESTAT ACTUAL SECCIONS I IMATGES		EA 02	
PROJECTE TÈCNIC	C/ Gran Via Corts Catalanes, 635		Plànol	
1/200	Barcelona		Adreça	
Escala			Els Arquitectes	



- Patologies Detectades per Tipus i Localització (segons memòria)**
- (A)** Despreniments i risc de Caiguda
 - (B)** Fissures i Esquerdes
 - (C)** Humitats, Filtracions i Oxidació
 - (D)** Deficiències en el Sistema de Desguàs
 - (E)** Elements afegits o estructurals
 - (F)** Elements Veïns amb Risc per a l'Edifici Propi



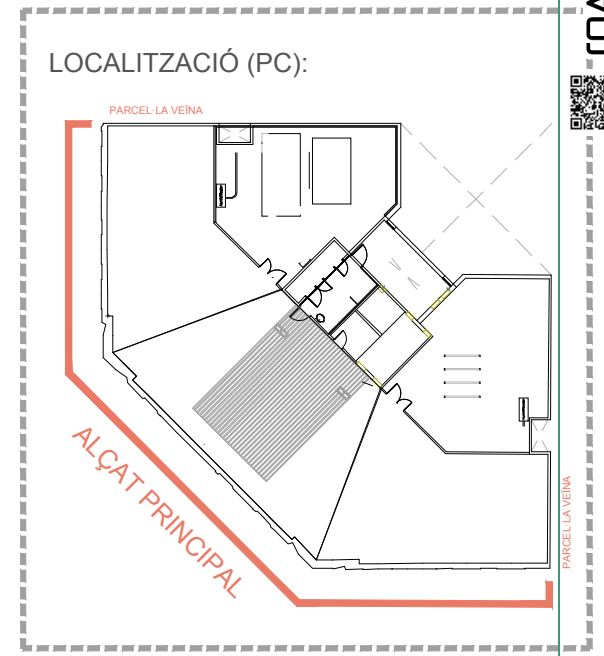
Nº EXPEDIENT: 250528	PROJECTE TÈCNIC DE REPARACIÓ PUNTUAL DE FAÇANA		Daniel Molina López Núm. Col.:61254/5	Marta Bordas Eddy Núm. Col.:53192/8
OCTUBRE 2025	ESTAT ACTUAL PLANTA BAIXA - COBERTA		EA 03	
PROJECTE TÈCNIC	C/ Gran Via Corts Catalanes, 635		Plànol	
1/200	Barcelona		Adreça	
Escala			Els Arquitectes	



- Patologies Detectades per Tipus i Localització (segons memòria)**
- Ⓐ Despreniments i risc de Caiguda
 - Ⓑ Fissures i Esquerdes
 - Ⓒ Humitats, Filtracions i Oxidació
 - Ⓓ Deficiències en el Sistema de Desguàs
 - Ⓔ Elements afegits o estructurals
 - Ⓕ Elements Veïns amb Risc per a l'Edifici Propi

- ZONA INSPECCIÓ
- ZONA ACTUACIÓ

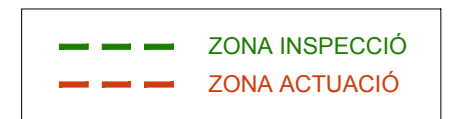
Nº EXPEDIENT: 250528	PROJECTE TÈCNIC DE REPARACIÓ PUNOTAL DE FAÇANA		Daniel Molina López Núm. Col.:61254/5	Marta Bordas Eddy Núm. Col.:53192/8
OCTUBRE 2025	ESTAT ACTUAL PLANTA PRIMERA - SEGONA		EA 04	
PROJECTE TÈCNIC	C/ Gran Via Corts Catalanes, 635		Plànol	
1/200	Barcelona		Adreça	
Escala			Els Arquitectes	



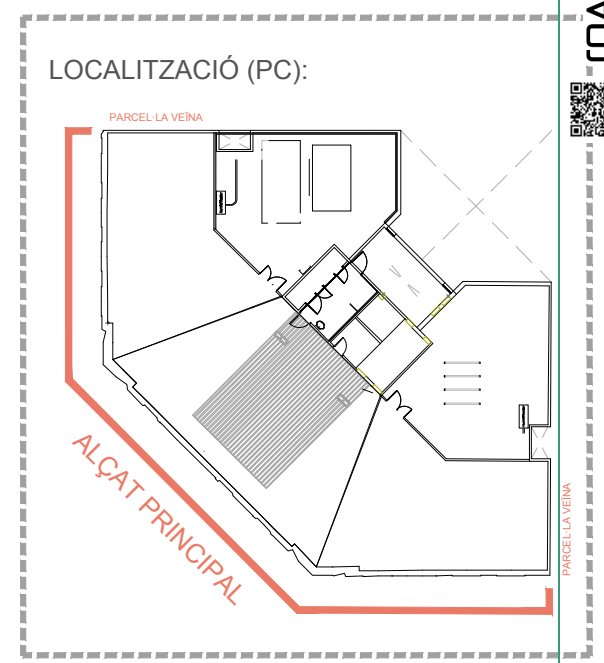
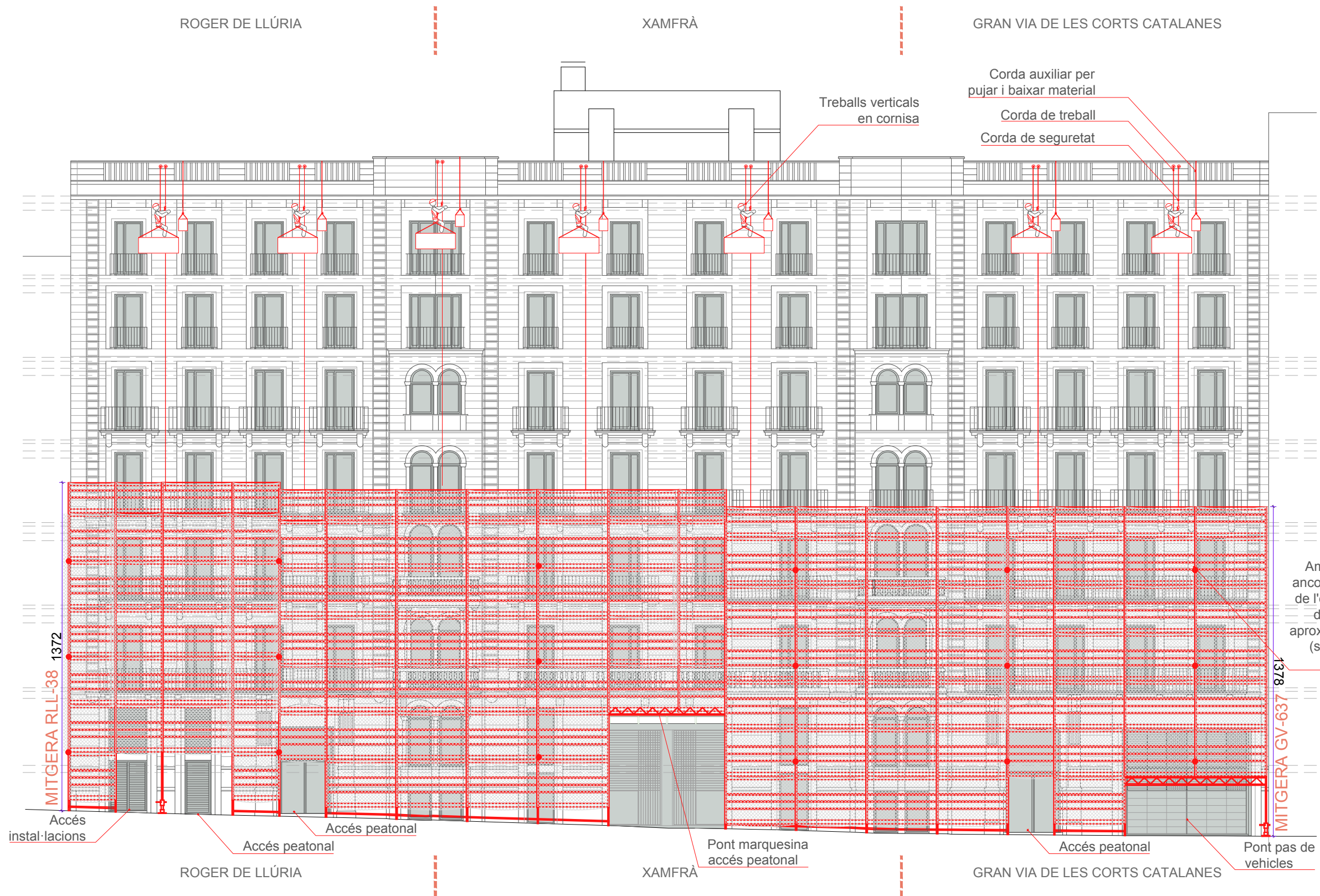
SUPERFÍCIE ACTUACIÓ					
ZONA	PLANTA	Sup. const. ACTUACIÓ (m²)	Sup. const. INSPECCIÓ (m²)	Uni.	TOTAL (m²)
Marquesina	00	14.27		1.00	14.27
Tribuna	P1	5.81		2.00	11.63
Tribuna	P2	5.81		2.00	11.63
Balcó xamfrà	P1	11.01		1.00	11.01
Balcó (T1)	P1	9.01		2.00	18.01
Balcó (T1)	P2	9.01		2.00	18.01
Balcó (T2)	P2	5.34		2.00	10.68
Cornissa	PC	35.09		1.00	35.09
Mitgera	PC	67.60		1.00	67.60
Balcó (T3)	P3		2.24	12.00	26.92
Balcó (T3)	P4		2.24	12.00	26.92
Balcó (T4)	P3		2.25	2.00	4.50
TOTAL ACTUACIÓ:					183.68
TOTAL INSPECCIÓ:					58.34

L'actuació es concentra en els elements exteriors que presenten patologies concretes, segons la diagnosi tècnica prèvia, i inclou:

- Sanejament i reparació de paraments d'estuc de calç, amb repicat i restitució localitzada amb morter mineral compatible amb l'existent.
- Reparació de mènsules, cornises i balcons, afectats per oxidació d'armadures o fissures, mitjançant morters estructurals i tractaments anticorrosius.
- Reposició puntual de gàrgoles i punts de desguàs a la cornisa i la coberta.
- Reintegració de baranes i balustres deteriorats, amb reproducció de peces en pedra artificial armada segons la geometria original.
- Sanejament del muret de barana de coberta i reparació dels cobremurs de pedra artificial, assegurant la seva impermeabilitat.
- Reparació superficial de la mitgera, restituint la capa de revoco i pintura mineral transpirable



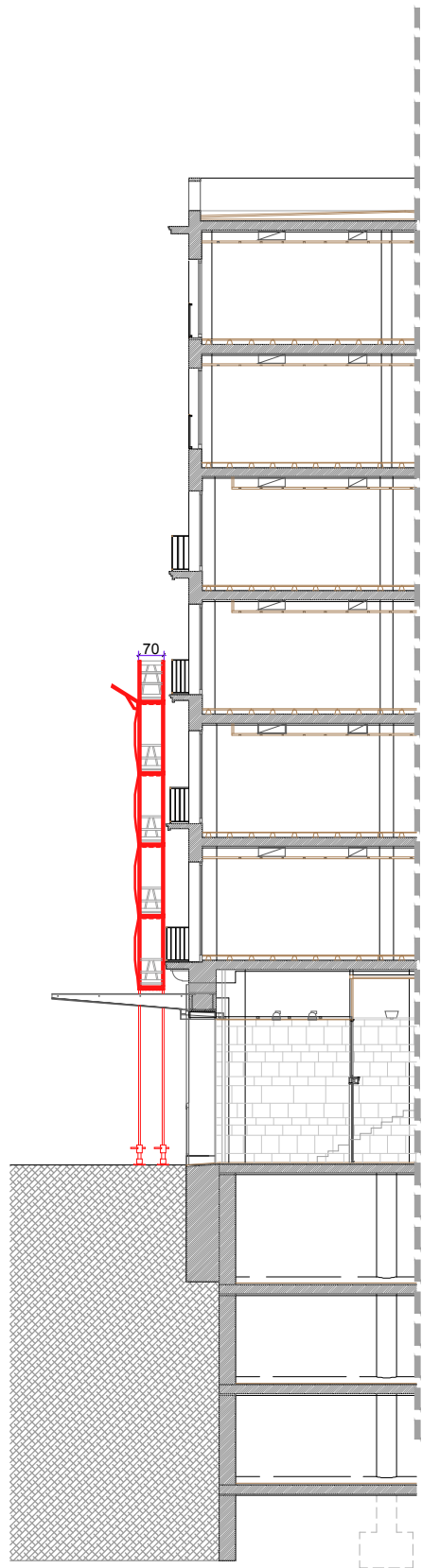
Nº EXPEDIENT: 250528	PROJECTE TÈCNIC DE REPARACIÓ PUNTUAL DE FAÇANA	Daniel Molina López Núm. Col.:61254/5	Marta Bordas Eddy Núm. Col.:53192/8
OCTUBRE 2025	PROPOSTA ZONES ACTUACIÓ	DGA 01	
PROJECTE TÈCNIC		Plànol	
1/200	C/ Gran Via Corts Catalanes, 635	Els Arquitectes	
Escala	Barcelona	Adreça	



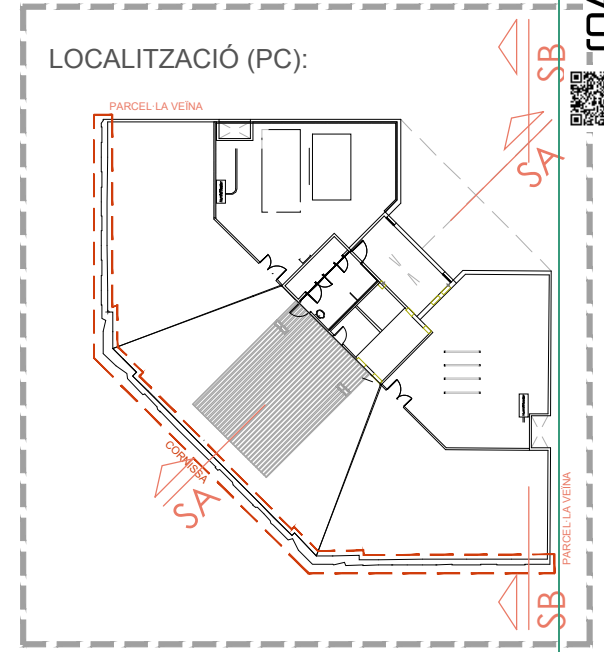
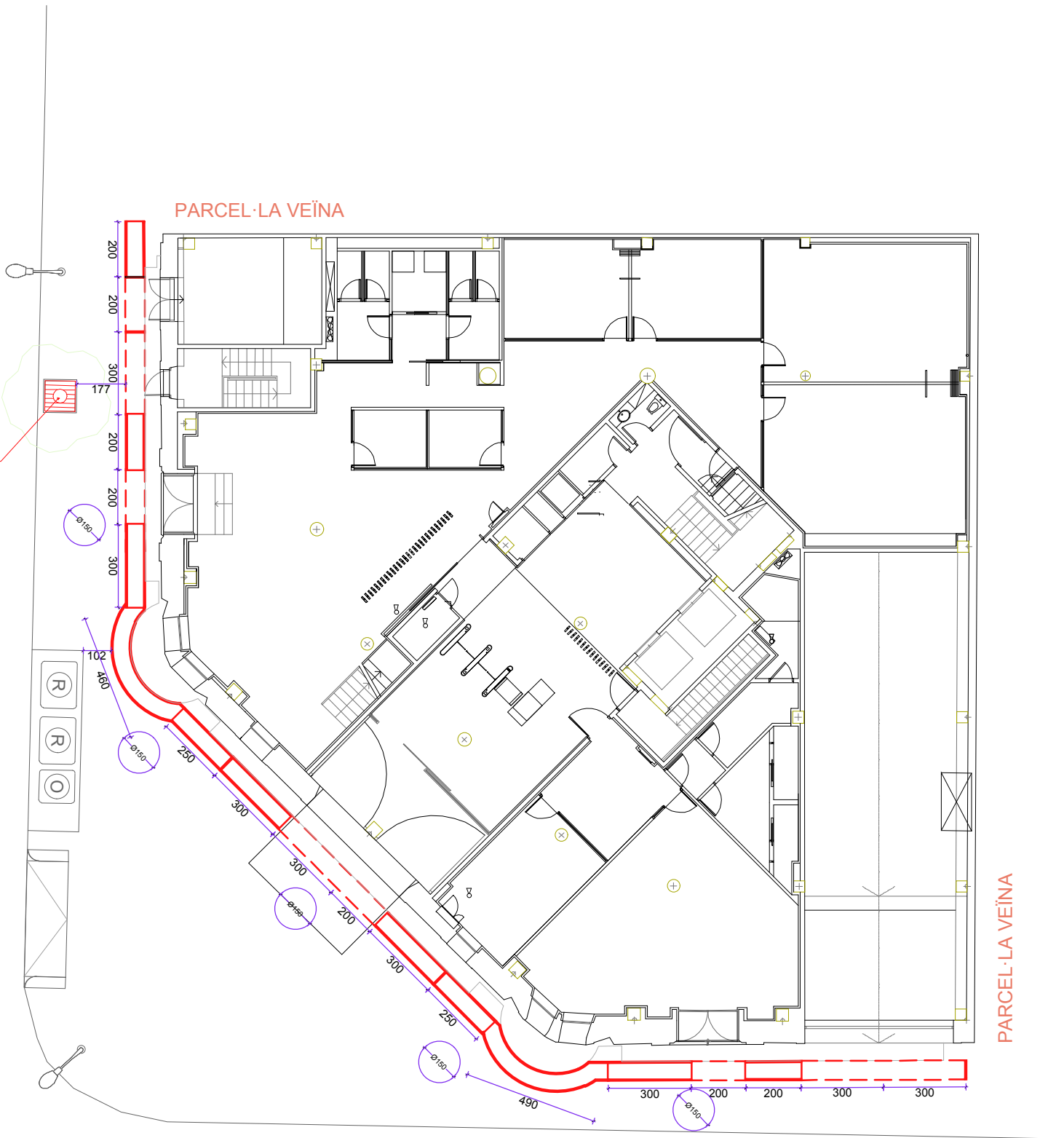
Amarrament a ancoratges fixos de l'edifici, cada dues plantes aproximadament (súp. màxima 24m²)



Nº EXPEDIENT: 250528	PROJECTE TÈCNIC DE REPARACIÓ PUNTUAL DE FAÇANA		Daniel Molina López Núm. Col.:61254/5	Marta Bordas Eddy Núm. Col.:53192/8
OCTUBRE 2025	MITJANS AUXILIARS FAÇANA PRINCIPAL		DGA 02	
PROJECTE TÈCNIC	C/ Gran Via Corts Catalanes, 635		Plànol	
1/175	Barcelona		Adreça	
Escala			Els Arquitectes	



Arbre fora de zona d'actuació. Previsió de protecció en cas de que es consideri necessari mitjançant un tancat de protecció individual al voltant del tronc, de material resistent i de 2m d'altura com a mínim, havent de protegir-se amb material embuatat la part del tronc en contacte amb el tancat. Les branques més baixes (per sota de 3,5m) que estiguin situades en les zones de pas de la maquinària se senyalitzaran convenientment i protegiran amb un petit encoixinament.



TIPOLOGIA 2: AMPLADA DE LA VORERA ≥ 2 m.

PAS DELS VIANANTS PER L'EXTERIOR DE LA BASTIDA

CONDICIONS GENERALS DEL PAS PROVISIONAL:

- Tenir una amplada mínima de 0,90 m.
- En els canvis de direcció, l'amplada lliure de pas ha de permetre un cercle d'1,50m.

OCUPACIÓ DE LA CALÇADA:

- No és necessària l'ocupació de la calçada per al pas dels vianants.
- És necessària l'ocupació de la calçada per a la càrrega i descàrrega del material.

SENYALITZACIÓ I PROTECCIÓ:

- La bastida s'ha de senyalitzar i protegir mitjançant barrats estables i continuats que restin il·luminats tota la nit.
- Els muntants exteriors es protegiran amb elements de color contrastat, preferentment vermell, des del terra fins a un mínim d'1,60 m.
- S'han d'evitar elements sortints i/o volants a menys de 2,10m. En la part exterior de la bastida, s'ha d'habilitar una barra a una alçada de 15 cm des del terra al llarg de tota la bastida -zona de protecció- perquè pugui ser detectada pels discapacitats visuals, excepte en els accessos als edificis i establiments.
- S'ha de col·locar una tanca fixa a 80 cm d'alçada des del terra per tancar el pas pels laterals de la bastida i una banda de senyalització, rígida i de color contrastat, preferentment vermell, des d'1,10m a 1,60 m que indica el pas tancat per l'interior de la bastida.
- No s'han d'utilitzar cordes, cables o similars.

Nº EXPEDIENT: 250528	PROJECTE TÈCNIC DE REPARACIÓ PUNUTAL DE FAÇANA	Daniel Molina López Núm. Col.:61254/5	Marta Bordas Eddy Núm. Col.:53192/8
OCTUBRE 2025	MITJANS AUXILIARS PLANTA I SECCIÓ TIPUS	DGA 03	
PROJECTE TÈCNIC		Plànol	
1/200	C/ Gran Via Corts Catalanes, 635	Adreça	
Escala	Barcelona	Els Arquitectes	