





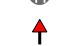





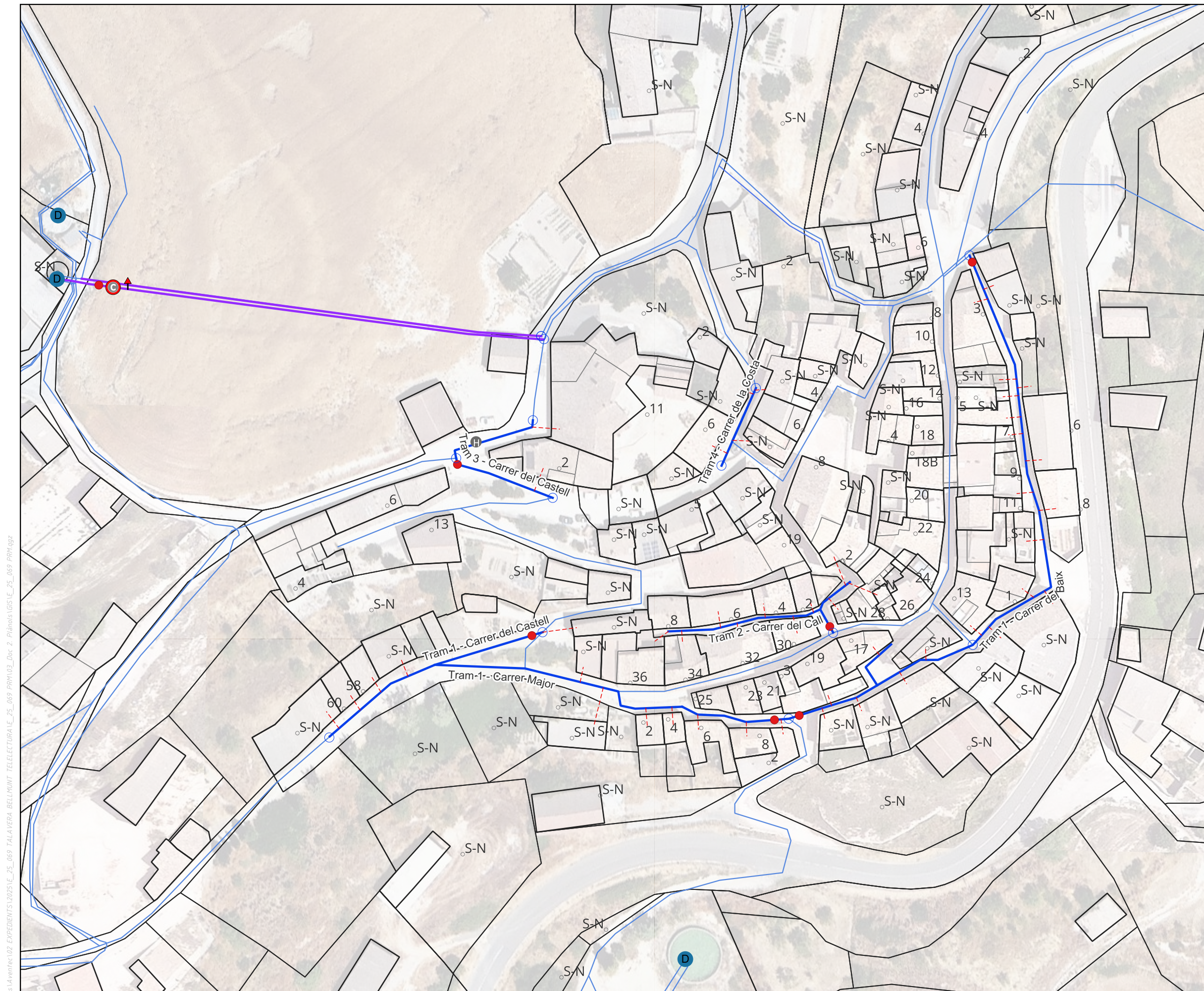
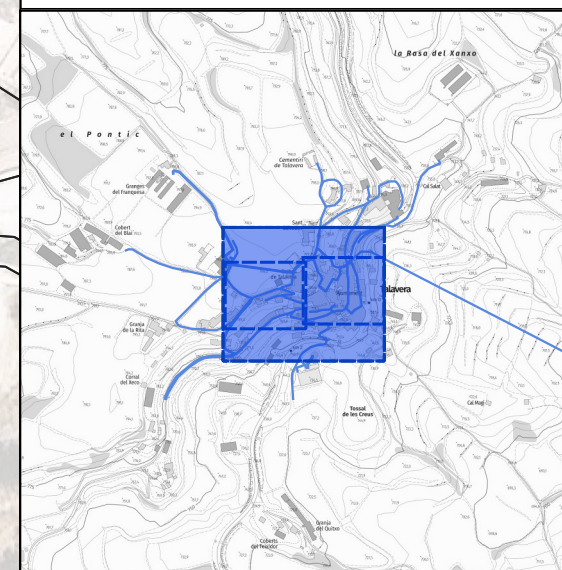


LLEGGENDA

Xarxa

-  Xarxa Existent
-  Xarxa Modificada PE DN63
-  Xarxa Modificada PE DN110
-  Previsió Escomesa
-  Dipòsit
-  Comptador nou
-  Hidrant Existent
-  Ventosa
-  Vàlvula
-  Connexió a xarxa existent

Tram 1. 350 ml. 4 vàlvules
Tram 2. 59 ml. 1 vàlvula
Tram 3. 54 ml. 1 vàlvula
Tram 4. 23 ml.
Tram 5. 255 ml. 1 vàlvula
Tram 6. 30 ml
TOTAL: 771 ml



09/06/2026 11:57:00:00 Expedients\2025\LE_25_069 PRM\03_Doc 2_Planols\GIS\LE_25_069 PRM\qaz

PROMOTOR  Ajuntament de Talavera


CONSULTOR  **AVENTEC**
Enginyeria i tecnologia

AUTOR DEL PROJECTE
Salvador Graus March
Enginyer de Camins, Canals i Ports
Col·legiat núm. 17.677
Laia Raurell Paré
Enginyera Industrial
Col·legiada núm. 21.552

TÍTOL DEL PROJECTE
PROJECTE MODIFICAT DE SUBSTITUCIÓ DE TRAMS DE CANONADES D'AIGUA EN BAIXA I DIGITALITZACIÓ DELS COMPTADORS

EMPLAÇAMENT
Municipi de Talavera 25213 (Segarra) LLEIDA

TÍTOL DEL PLÀNOL
PREVISIÓ ESCOMESES NUCLI DE TALAVERA

CODI	VERSIÓ	ESCALA	DATA
E_25_069	V1	1:1.000 	Abril 2026

NÚMERO DE PLÀNOL
06
Full 1 de 4

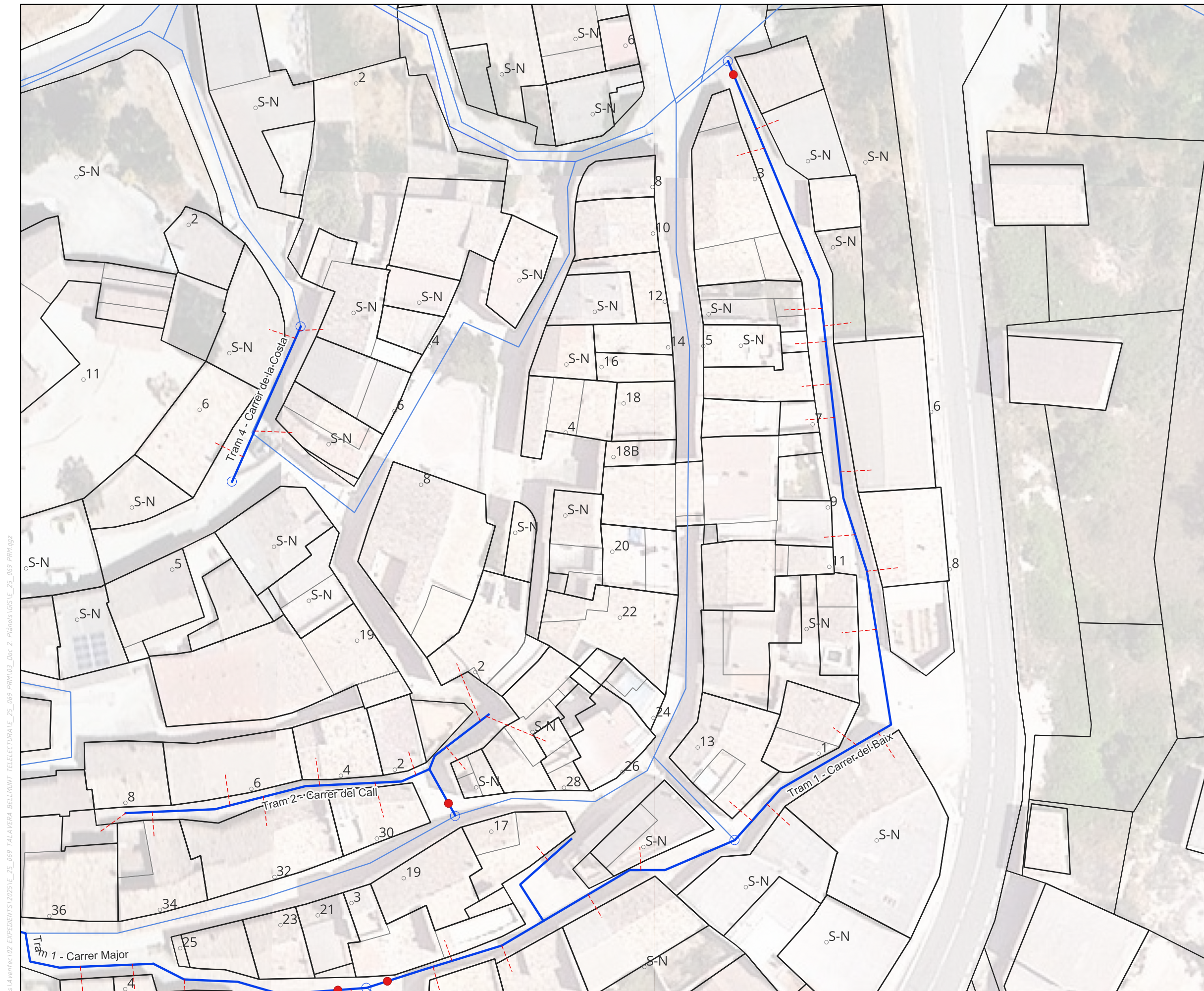
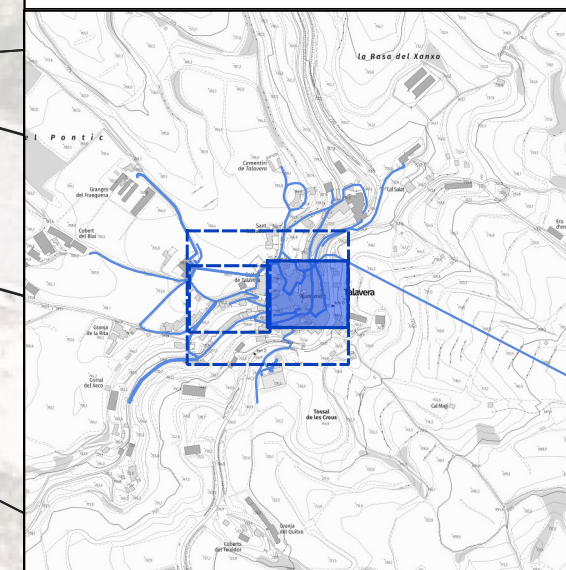


LLEGENDA

Xarxa

- Xarxa Existent
- Xarxa Modificada PE DN63
- Previsió Escomesa
- Vàlvula
- Connexió a xarxa existent

Tram 1. 350 ml. 4 vàlvules
Tram 2. 59 ml. 1 vàlvula
Tram 3. 54 ml. 1 vàlvula
Tram 4. 23 ml.
Tram 5. 255 ml. 1 vàlvula
Tram 6. 30 ml
TOTAL: 771 ml



09/06/2026 11:57:46desAvantec02 EXPEDIENTS\2025\E_25_069 PRM\03_Doc 2_Planols\GIS\E_25_069 PRM\qaz

PROMOTOR  Ajuntament de Talavera


CONSULTOR  **AVENTEC**
Enginyeria i tecnologia

AUTOR DEL PROJECTE
Salvador Graus March
Enginyer de Camins, Canals i Ports
Col·legiat núm. 17.677
Laia Raurell Paré
Enginyera Industrial
Col·legiada núm. 21.552

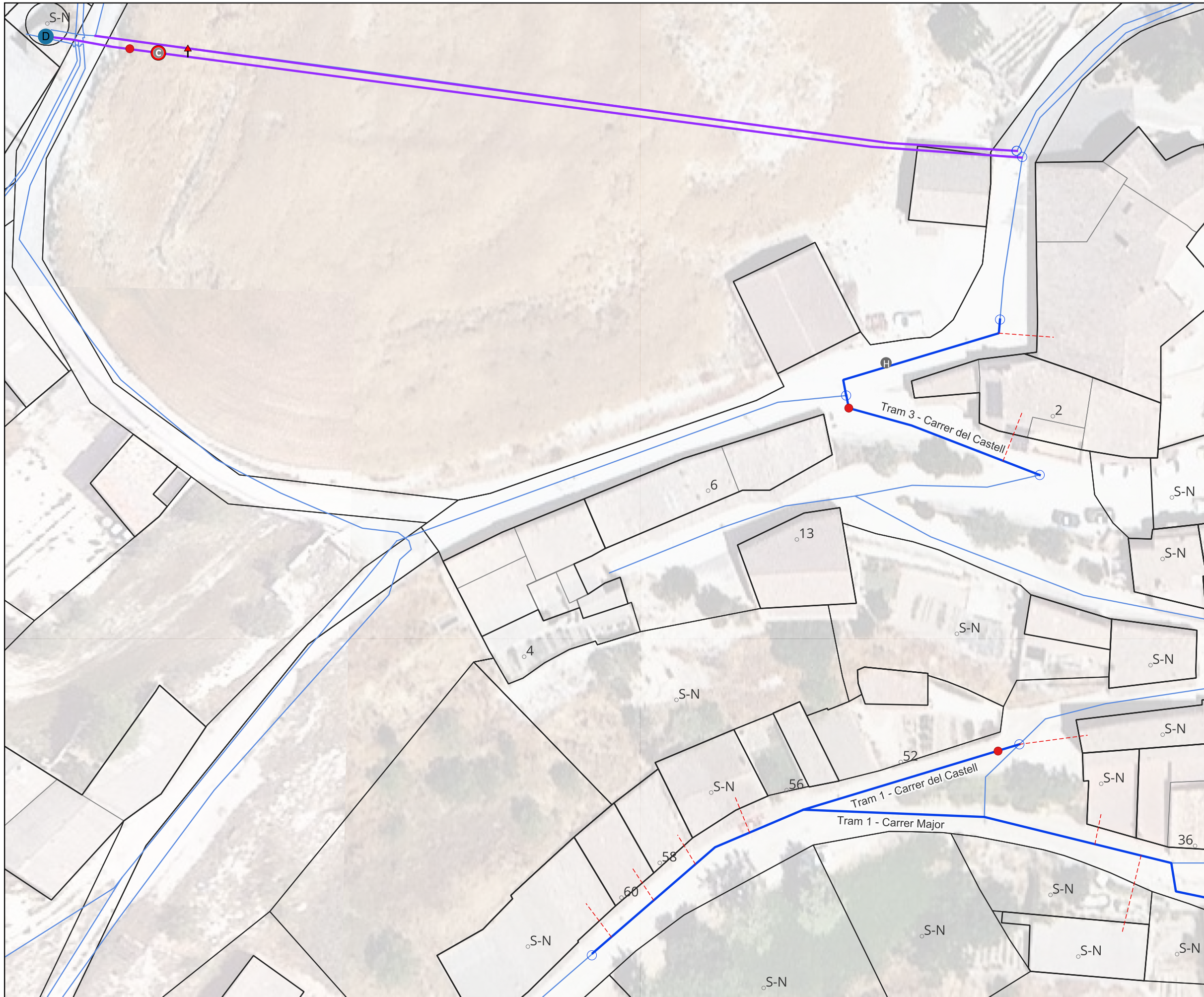
TÍTOL DEL PROJECTE
PROJECTE MODIFICAT DE SUBSTITUCIÓ DE TRAMS DE CANONADES D'AIGUA EN BAIXA I DIGITALITZACIÓ DELS COMPTADORS

EMPLAÇAMENT
Municipi de Talavera 25213 (Segarra) LLEIDA

TÍTOL DEL PLÀNOL
PREVISIÓ ESCOMESES NUCLI DE TALAVERA

CODI	VERSIÓ	ESCALA	DATA
E_25_069	V1	1:500  A3	Abril 2026

NÚMERO DE PLÀNOL
06
Full 2 de 4

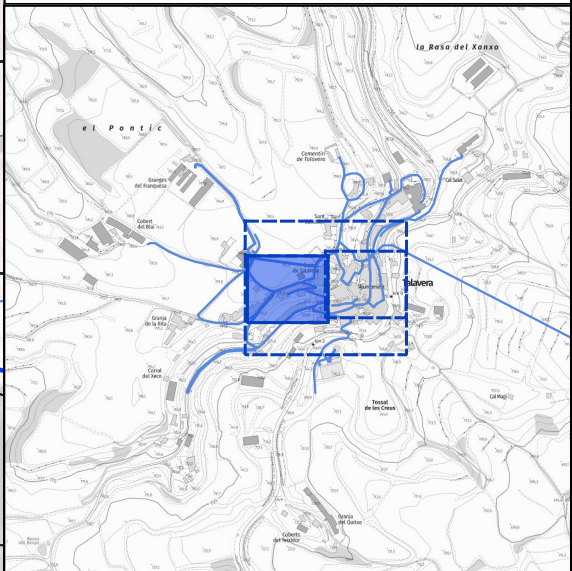


LLEGENDA

Xarxa

- Xarxa Existent
- Xarxa Modificada PE DN63
- Xarxa Modificada PE DN110
- Previsió Escomesa
- D Dipòsit
- C Comptador nou
- H Hidrant Existent
- ↑ Ventosa
- Vàlvula
- Connexió a xarxa existent

Tram 1. 350 ml. 4 vàlvules
Tram 2. 59 ml. 1 vàlvula
Tram 3. 54 ml. 1 vàlvula
Tram 4. 23 ml.
Tram 5. 255 ml. 1 vàlvula
Tram 6. 30 ml
TOTAL: 771 ml



09/06/2026 11:57:00 Aventura02 EXPEDIENTS\2025\LE_25_069 PRM\03_Doc 2_Planols\GIS\VE_25_069 PRM.qxd

PROMOTOR Ajuntament de Talavera

CONSULTOR **AVENTEC**
 Enginyeria i tecnologia

AUTOR DEL PROJECTE
Salvador Graus March
 Enginyer de Camins, Canals i Ports
 Col·legiat núm. 17.677
Laia Raurel Paré
 Enginyera Industrial
 Col·legiada núm. 21.552

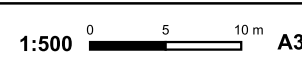
TÍTOL DEL PROJECTE
PROJECTE MODIFICAT DE SUBSTITUCIÓ DE TRAMS DE CANONADES D'AIGUA EN BAIXA I DIGITALITZACIÓ DELS COMPTADORS

EMPLAÇAMENT
Municipi de Talavera 25213 (Segarra) LLEIDA

TÍTOL DEL PLÀNOL
PREVISIÓ ESCOMESES NUCLI DE TALAVERA

CODI **E_25_069** | VERSIÓ **V1** | ESCALA **1:500** | DATA **Abril 2026**

NÚMERO DE PLÀNOL
06
 Full 3 de 4



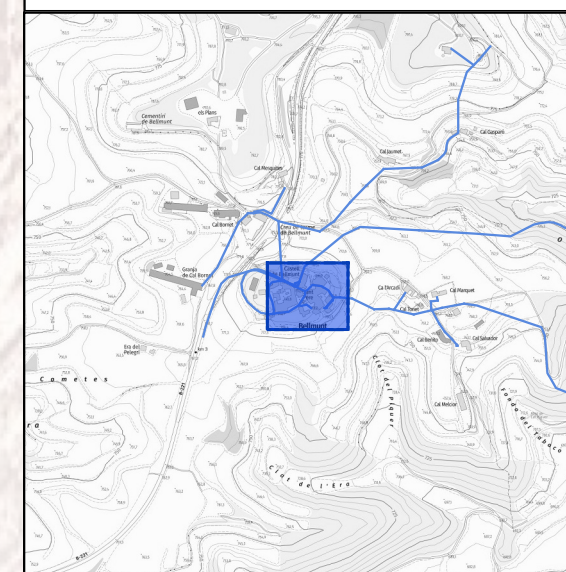


LLEGENDA

Xarxa

- Xarxa Existent
- Xarxa Modificada PE DN63
- Previsió Escomesa
- Dipòsit
- Vàlvula
- Connexió a xarxa existent

Tram 1. 350 ml. 4 vàlvules
Tram 2. 59 ml. 1 vàlvula
Tram 3. 54 ml. 1 vàlvula
Tram 4. 23 ml.
Tram 5. 255 ml. 1 vàlvula
Tram 6. 30 ml
TOTAL: 771 ml



09/06/2026 11:57:00 \srdades\aventec\02 EXPEDIENTS\2025\E_25_069 PRM\03_Doc 2_Planols\GIS\E_25_069 PRM\03

PROMOTOR

Ajuntament de Talavera

CONSULTOR

AVENTEC
Enginyeria i tecnologia

AUTOR DEL PROJECTE

Salvador Graus March
Enginyer de Camins, Canals i Ports
Col·legiat núm. 17.677

Laia Raurell Paré
Enginyera Industrial
Col·legiada núm. 21.552

TÍTOL DEL PROJECTE

PROJECTE MODIFICAT DE SUBSTITUCIÓ DE TRAMS DE CANONADES D'AIGUA EN BAIXA I DIGITALITZACIÓ DELS COMPTADORS

EMPLAÇAMENT

Municipi de Talavera 25213 (Segarra) LLEIDA

TÍTOL DEL PLÀNOL

PREVISIÓ ESCOMESES NUCLI DE BELLMUNT

CODI	VERSIÓ	ESCALA	DATA
E_25_069	V1	1:500 A3	Abril 2026

NÚMERO DE PLÀNOL

06

Full 4 de 4