
Municipi
Barberà del Vallès

Tipus d'actuació
Obra civil i espais verds

Expedient
905678/21

Data
Octubre 2025

Tipus de document
Projecte d'execució

Gestió
Direcció de Serveis de l'Espai Públic

Redacció de projecte
Eva Pagès Aregall

Reurbanització del tram lateral de la Carretera de Barcelona (N-150), entre la ronda de Can'Amiguè i la Via Sant Oleguer

Relació de documents i volums

01-04. Memòria i Annexos

05-08. Plànols

09. Plec de Prescripcions Tècniques

10. Pressupost

05/10

Índex de volums

* Els annexos en gris o bé no apliquen (NA) o bé la informació s'incorpora en altres documents d'aquest projecte

D1 Memòria i annexos

01-04

01

Memòria

- Annex 1. Antecedents, àmbit d'actuació i situació prèvia
- Annex 2. Planejament
- Annex 3. Topografia
- Annex 4. Geologia i geotècnia. Cales i assajos.
- Annex 5. Definició geomètrica i replanteig
- Annex 6. Moviment de terres
- Annex 7. Climatologia, hidrologia, clavegueram i drenatge
- Annex 8. Xarxa de clavegueram
- Annex 9. Canalitzacions i desviaments de cursos naturals d'aigua
- Annex 10. Ferms i paviments
- Annex 11. Estructures i murs
- Annex 12. Enllumenat
- Annex 13. Xarxa de reg i abastament d'aigua pel reg
- Annex 14. Plantacions

02

- Annex 15. Senyalització, abalisament i seguretat vial
- Annex 16. Semaforització
- Annex 17. Serveis existents. Serveis afectats. Nous subministraments i instal·lacions de serveis
- Annex 18. Expropiacions, ocupacions temporals, restitució de dreta reals i servituds
- Annex 19. Autoritzacions i concessions

03

- Annex 20. Pla de control de qualitat
- Annex 21. Estudi de seguretat i salut

04

- Annex 22. Aspectes ambientals
- Annex 23. Estudi de gestió de residus de construcció i demolició
- Annex 24. Accessibilitat
- Annex 25. Desviaments de trànsit i fases d'execució i d'accessibilitat durant les obres
- Annex 26. Pla d'obra
- Annex 27. Justificació de preus
- Annex 28. Pla de consum i manteniment de l'obra acabada
- Annex 29. Pressupost per al coneixement de l'Administració
- Annex 30. Fitxa resum de les característiques del projecte
- Annex 31. Normativa

D2 Plànols

05-08

05

SG. Situació general

- 01. Situació
- 02. Emplaçament / Ortofoto
- 03. Fotografies EA
- 04. Proposta
- 05. Planejament
- 06. Topografia EA

06

- 07. Superposició
- 08. Diagnosi
- 09. Estratègia
- 10. Superfícies

EN. Enderrocs i elements a retirar

- 01. Enderrocs

07

DG. Definició geomètrica

- 01. Planta proposta
- 02. Seccions
- 03. Topografia proposta
- 04. Perfils
- 05. Axonometries generals
- 06. Axonometries accessos
- 07. Vistes
- 08. Replanteig
- 09. Accessibilitat

PV. Paviments i confinaments

- 01. Planta paviments
- 02. Detalls paviment

DC. Drenatge i clavegueram

- 01. Planta drenatge i clavegueram
- 02. Detalls clavegueram

08

EP. Enllumenat públic

- 01. Planta enllumenat
- 02. Detalls enllumenat
- 03. Detalls materials i quadres de comandament
- 04. Esquema unifilar de potència

XR. Xarxa de reg

- 01. Planta xarxa de reg
- 02. Detalls xarxa de reg

PL. Plantacions i jardineria

- 01. Plantacions EA
- 02. Proposta arbrat
- 03. Proposta arbustives

MU. Mobiliari urbà

- 01. Planta elements i mobiliari urbà
- 02. Detalls mobiliari urbà

SV. Senyalització i seguretat viària

- 01. Planta Senyalització i seguretat viària

SE. Serveis existents i Afectats

- 01. Serveis existents i afectats

ST. Senyalització i ordenació del trànsit durant les obres

- 01. Planta senyalització

AA. Aspectes ambientals

- 01. Sostenibilitat

D3 Plec de prescripcions tècniques

09

09

- 01. Generalitats
- 02. Altres clàusules generals del plec de prescripcions tècniques
- 03. Descripció i desenvolupament de les obres
 - 3.1. Prescripcions dels materials bàsics i l'execució
 - 3.2. Prescripcions d'enllumenat públic
 - 3.3. Prescripcions de jardineria i xarxa de reg

D4 Pressupost

10

10

- 01. Amidaments
- 02. Estadística de partides
- 03. Quadre de preus 1
- 04. Quadre de preus 2
- 05. Pressupost
- 06. Resum de pressupost
- 07. Últim full

D2

Plànols

Llistat de plànols

| Codi | Descripció | Escala |
|-----------|--|---------|
| SG | Situació General | |
| SG.01 | Situació | 1/10000 |
| SG.02.01 | Emplaçament | 1/1000 |
| SG.02.02 | Ortofoto | 1/1000 |
| SG.03 | Fotografies estat actual | s/e |
| SG.04 | Planta general | 1/500 |
| SG.05 | Planejament | 1/1000 |
| SG.06.01 | Planta topogràfic EA | 1/400 |
| SG.06.02 | Planta topogràfic EA – Tram 1 | 1/200 |
| SG.06.03 | Planta topogràfic EA – Tram 2 | 1/200 |
| SG.06.04 | Planta topogràfic EA – Tram 3 | 1/200 |
| SG.07.01 | Planta superposició | 1/400 |
| SG.07.02 | Planta superposició –Tram 1 | 1/200 |
| SG.07.03 | Planta superposició –Tram 2 | 1/200 |
| SG.07.04 | Planta superposició –Tram 3 | 1/200 |
| SG.08 | Diagnosi | s/e |
| SG.09 | Estratègia | s/e |
| SG.10 | Superfícies | 1/500 |
| EN | Enderrocs | |
| EN.01.01 | Planta enderrocs i elements a retirar | 1/400 |
| EN.01.02 | Planta enderrocs i elements a retirar – Tram 1 | 1/200 |
| EN.01.03 | Planta enderrocs i elements a retirar – Tram 2 | 1/200 |
| EN.01.04 | Planta enderrocs i elements a retirar – Tram 3 | 1/200 |
| DG | Definició geomètrica | |
| DG.01.01 | Planta proposta | 1/400 |
| DG.01.02 | Planta proposta – Tram 1 | 1/200 |
| DG.01.03 | Planta proposta – Tram 2 | 1/200 |
| DG.01.04 | Planta proposta – Tram 3 | 1/200 |
| DG.01.05 | Planta proposta – Ordenació terrasses | 1/300 |
| DG.02.01 | Seccions estat actual | 1/100 |
| DG.02.02 | Seccions estat actual | 1/100 |
| DG.02.03 | Seccions estat actual | 1/100 |
| DG.02.04 | Seccions estat actual | 1/100 |

| Codi | Descripció | Escala |
|-----------|-------------------------------------|--------|
| DG.02.05 | Seccions proposta | 1/100 |
| DG.02.06 | Seccions proposta | 1/100 |
| DG.02.07 | Seccions proposta | 1/100 |
| DG.02.08 | Seccions proposta | 1/100 |
| DG.03 | Planta topogràfic proposta | 1/400 |
| DG.04.01 | Perfils topogràfics longitudinals | 1/300 |
| DG.04.02 | Perfils topogràfics transversals | 1/200 |
| DG.05.01 | Vista axonomètrica arbres joves | 1/250 |
| DG.05.02 | Vista axonomètrica arbres grans | 1/250 |
| DG.05.03 | Vista axonomètrica cicle de l'aigua | 1/150 |
| DG.06.01 | Axonometria entrades EA | 1/60 |
| DG.06.02 | Axonometria entrades Proposta | 1/60 |
| DG.07.01 | Vistes | s/e |
| DG.07.02 | Vistes | s/e |
| DG.07.03 | Vistes | s/e |
| DG.07.04 | Vistes | s/e |
| DG.08.01 | Replanteig | 1/400 |
| DG.08.02 | Replanteig – Tram 1 | 1/200 |
| DG.08.03 | Replanteig – Tram 2 | 1/200 |
| DG.08.04 | Replanteig – Tram 3 | 1/200 |
| DG.09.01 | Accessibilitat | 1/400 |
| DG.09.02 | Accessibilitat – Tram 1 | 1/200 |
| DG.09.03 | Accessibilitat – Tram 2 | 1/200 |
| DG.09.04 | Accessibilitat – Tram 3 | 1/200 |
| PV | Paviments | |
| PV.01.01 | Planta paviments | 1/400 |
| PV.01.02 | Planta paviments –Tram 1 | 1/200 |
| PV.01.03 | Planta paviments –Tram 2 | 1/200 |
| PV.01.04 | Planta paviments –Tram 3 | 1/200 |
| PV.02.01 | Detalls paviments | 1/20 |
| PV.02.02 | Detalls guals | 1/25 |
| PV.02.03 | Detalls guals | 1/25 |
| PV.02.04 | Detalls guals | 1/25 |
| PV.02.05 | Detalls guals | 1/25 |
| PV.02.06 | Detalls peces granítiques | 1/25 |

| DC | Drenatge i clavegueram | |
|-----------|-------------------------------|-------|
| DC.01.01 | Planta clavegueram | 1/400 |
| DC.01.02 | Planta clavegueram – Tram 1 | 1/200 |
| DC.01.03 | Planta clavegueram – Tram 2 | 1/200 |
| DC.01.04 | Planta clavegueram – Tram 3 | 1/200 |
| DC.02 | Detalls clavegueram | 1/20 |

| EP | Enllumenat | |
|-----------|--|-------|
| EP.01.01 | Planta enllumenat | 1/400 |
| EP.01.02 | Planta enllumenat – Tram 1 | 1/200 |
| EP.01.03 | Planta enllumenat – Tram 2 | 1/200 |
| EP.01.04 | Planta enllumenat – Tram 3 | 1/200 |
| EP.02 | Detalls constructius | 1/25 |
| EP.03 | Detalls materials i quadres de comandament | S/E |
| EP.04 | Esquema unifilar i de potència | S/E |

| XR | Xarxa de reg | |
|-----------|------------------------------|-------|
| XR.01.01 | Planta xarxa de reg | 1/600 |
| XR.01.02 | Planta xarxa de reg | 1/400 |
| XR.01.03 | Planta xarxa de reg – Tram 1 | 1/200 |
| XR.01.04 | Planta xarxa de reg – Tram 2 | 1/200 |
| XR.01.05 | Planta xarxa de reg – Tram 3 | 1/200 |
| XR.02.01 | Detalls de reg | 1/15 |
| XR.02.02 | Detalls de reg | 1/15 |
| XR.02.03 | Detalls de reg | 1/15 |
| XR.02.04 | Detalls de reg | 1/15 |

| PL | Plantacions | |
|-----------|-------------------------------------|-------|
| PL.01.01 | Plantacions estat actual | 1/400 |
| PL.01.02 | Plantacions estat actual – Tram 1 | 1/200 |
| PL.01.03 | Plantacions estat actual – Tram 2 | 1/200 |
| PL.01.04 | Plantacions estat actual – Tram 3 | 1/200 |
| PL.02.01 | Planta proposta arbrat | 1/400 |
| PL.02.02 | Planta proposta arbrat – Tram 1 | 1/200 |
| PL.02.03 | Planta proposta arbrat – Tram 2 | 1/200 |
| PL.02.04 | Planta proposta arbrat – Tram 3 | 1/200 |
| PL.03.01 | Planta proposta arbustives | 1/400 |
| PL.03.02 | Planta proposta arbustives – Tram 1 | 1/200 |
| PL.03.03 | Planta proposta arbustives – Tram 2 | 1/200 |
| PL.03.04 | Planta proposta arbustives – Tram 3 | 1/200 |

| MU | Mobiliari urbà, tancaments i edificacions auxiliars | |
|-----------|--|-------|
| MU.01.01 | Planta mobiliari | 1/400 |
| MU.01.02 | Planta mobiliari – Tram 1 | 1/200 |
| MU.01.03 | Planta mobiliari – Tram 2 | 1/200 |
| MU.01.04 | Planta mobiliari – Tram 3 | 1/200 |
| MU.02.01 | Detalls mobiliari | 1/25 |

| SV | Senyalització i seguretat viària | |
|-----------|---|-------|
| SV.01.01 | Planta senyalització | 1/400 |
| SV.01.02 | Planta senyalització – Tram 1 | 1/200 |
| SV.01.03 | Planta senyalització – Tram 2 | 1/200 |
| SV.01.04 | Planta senyalització – Tram 3 | 1/200 |

| SE | Serveis existents i afectats | |
|-----------|--|-------|
| SE.01.01 | Planta serveis existents. Superposició EA | 1/400 |
| SE.01.02 | Planta serveis existents. Superposició EA – Tram 1 | 1/200 |
| SE.01.03 | Planta serveis existents. Superposició EA – Tram 2 | 1/200 |
| SE.01.04 | Planta serveis existents. Superposició EA – Tram 3 | 1/200 |
| SE.01.05 | Planta serveis existents. Aigua potable | 1/400 |
| SE.01.06 | Planta serveis existents. Enllumenat Públic | 1/400 |
| SE.01.07 | Planta serveis existents. Electricitat BT i MT | 1/400 |
| SE.01.08 | Planta serveis existents. Gas Natural | 1/400 |
| SE.01.09 | Planta serveis existents. Telecomunicacions | 1/400 |
| SE.01.10 | Planta serveis existents. Detalls tubulars arquetes | 1/100 |
| SE.01.11 | Planta serveis existents. Superposició proposta | 1/400 |
| SE.01.12 | Planta serveis existents. Superposició proposta – Tram 1 | 1/200 |
| SE.01.13 | Planta serveis existents. Superposició proposta – Tram 2 | 1/200 |
| SE.01.14 | Planta serveis existents. Superposició proposta – Tram 3 | 1/200 |

| ST | Senyalització i ordenació del trànsit durant les obres | |
|-----------|---|-------|
| ST.01.01 | Planta senyalització i ordenació del trànsit durant les obres | 1/400 |

| AA | Aspectes ambientals | |
|-----------|----------------------------------|-------|
| AA.01.01 | Sostenibilitat - Suma de capes | 1/400 |
| AA.01.02 | Sostenibilitat – Cobertura verda | 1/400 |
| AA.01.03 | Sostenibilitat – Illa de calor | 1/400 |



I:\grups02\GRP_EPU_ACTUACION\BRVIBRV_22_ReurbTramCBarcelona\F1_21_905678_Projete02_Pe01_EnProces02_DocGrafica01_Editable01_ModelatRC-BRV_Situaco

BARBERÀ DEL VALLÈS



SAEP1
Francesc Pla Ferrer

Autoria
Eva Pagés Aregall

Equip
Luisa García
Francesc Germà
Cati Montserrat
Mirela Diaz

Rosa Bertran
Ismael Moreno
Laura Castany
Guillem Beltrán
Roberto Collazos

Expedient
905678/21
P. D'EXECUCIÓ

Reurbanització del tram lateral de la Carretera de Barcelona (N-150), entre la ronda de Ca n'Amiguet i la Via Sant Oleguer
BARBERÀ DEL VALLÈS

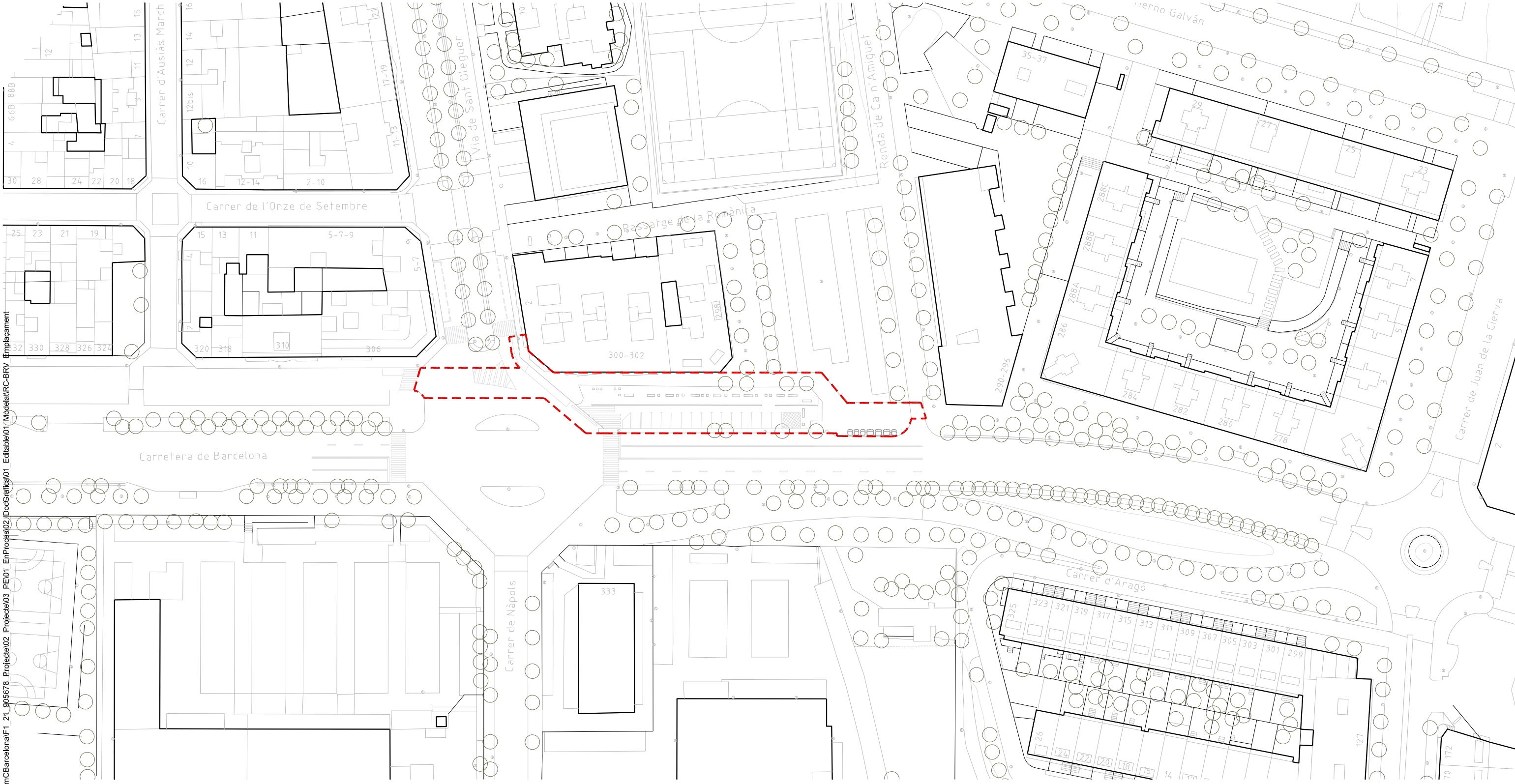
SITUACIÓ
SITUACIÓ GENERAL

Octubre 2025



SG.01
V.01 DD/MM/AAAA
A3 E: 1/10000

\\grups02\GRP_EPU_ACTUACION\BRVBRV_22_ReurbTramCBarcelona\F1_21_905678_Projeto02_Projeto03_PE01_EnProds02_DocGrafica01_Editable01_ModelatRC-BRV_Emplacament



--- Àmbit total d'actuació

1.743,66 m2



SAEP1

Francesc Pla Ferrer

Autoria

Eva Pagés Aregall

Equip

Luisa Garcia
Francesc Germà
Cati Montserrat
Mirela Diaz

Rosa Bertran
Ismael Moreno
Laura Castany
Guillem Beltrán
Roberto Collazos

Expedient
905678/21

P. D'EXECUCIÓ

Reurbanització del tram lateral de la Carretera de Barcelona (N-150), entre la ronda de Ca n'Amiguet i la Via Sant Oleguer
BARBERÀ DEL VALLÈS

EMPLAÇAMENT

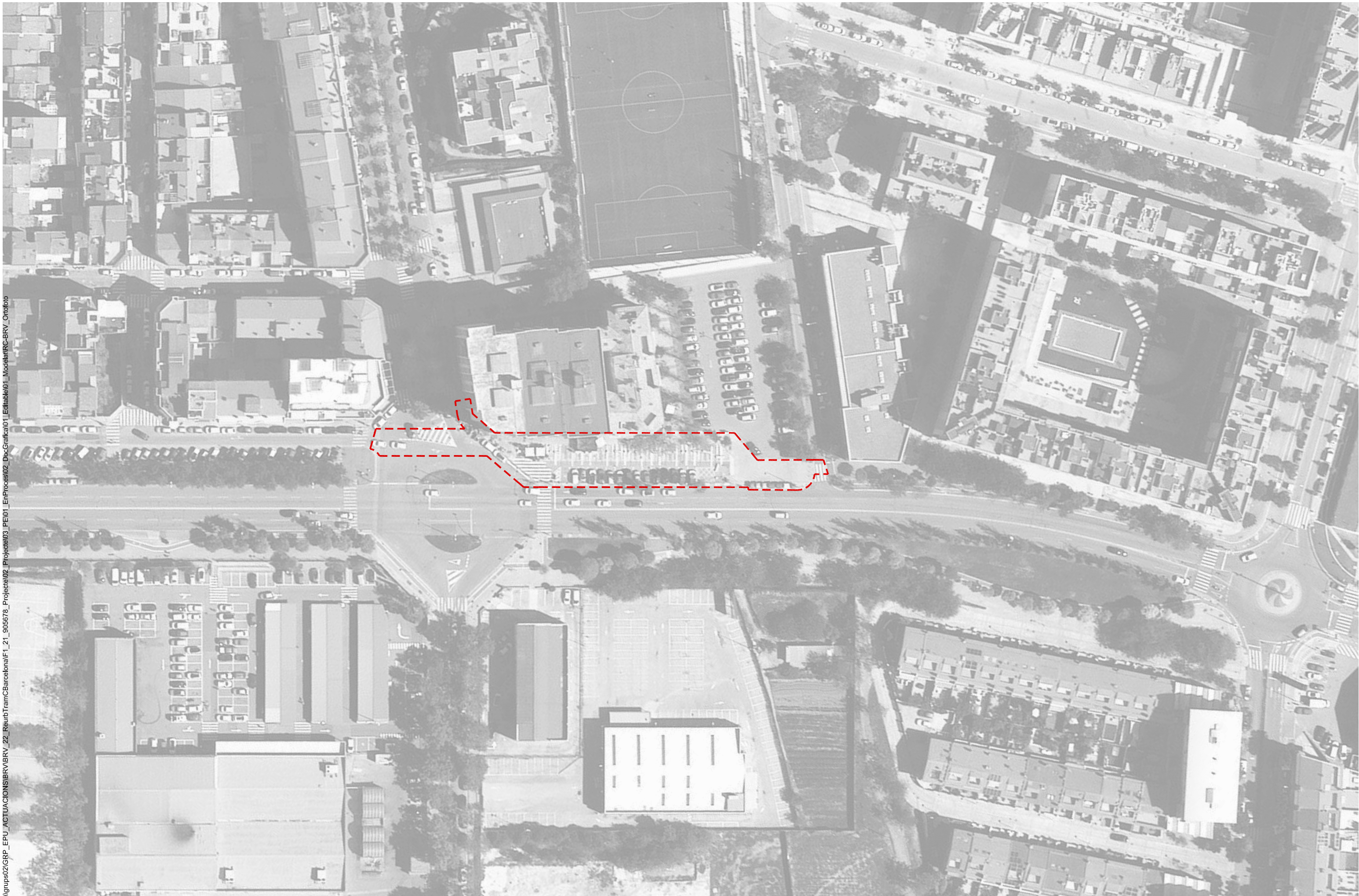
Octubre 2025 SITUACIÓ GENERAL



SG.02.01

A3 E: 1/1000

\\grups02\GRP_EPU_ACTUACION\BRV\22_ReurbTramCBarcelona\1_21_905678_Projecte\02_Projecte\03_PE\01_EnProces\02_Doc\Grafica\01_Editable\01_Modelat\RC-BRV_Ortofoto



SAEP1

Francesc Pla Ferrer

Autoria

Eva Pagés Aregall

Equip

Luisa Garcia
Francesc Germà
Cati Montserrat
Mirela Diaz

Rosa Bertran
Ismael Moreno
Laura Castany
Guillem Beltrán
Roberto Collazos

Expedient
905678/21

P. D'EXECUCIÓ

Reurbanització del tram lateral de la Carretera de Barcelona (N-150), entre la ronda de Ca n'Amiguet i la Via Sant Oleguer
BARBERÀ DEL VALLÉS

ORTOFOTO

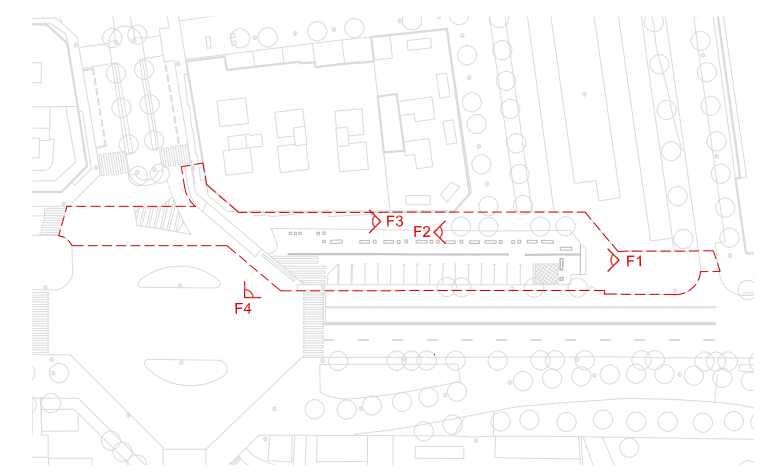
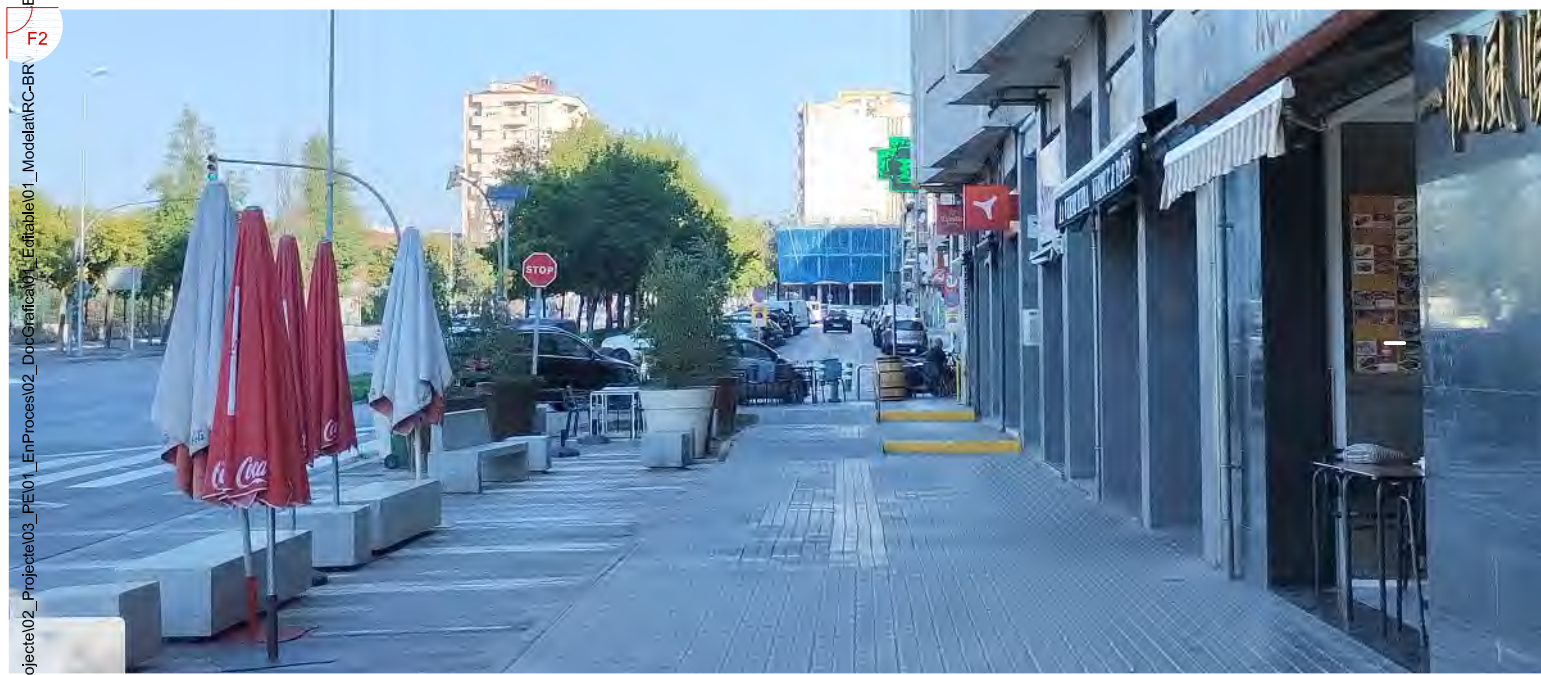
SITUACIÓ GENERAL



SG.02.02

A3 E: 1/1000

Octubre 2025

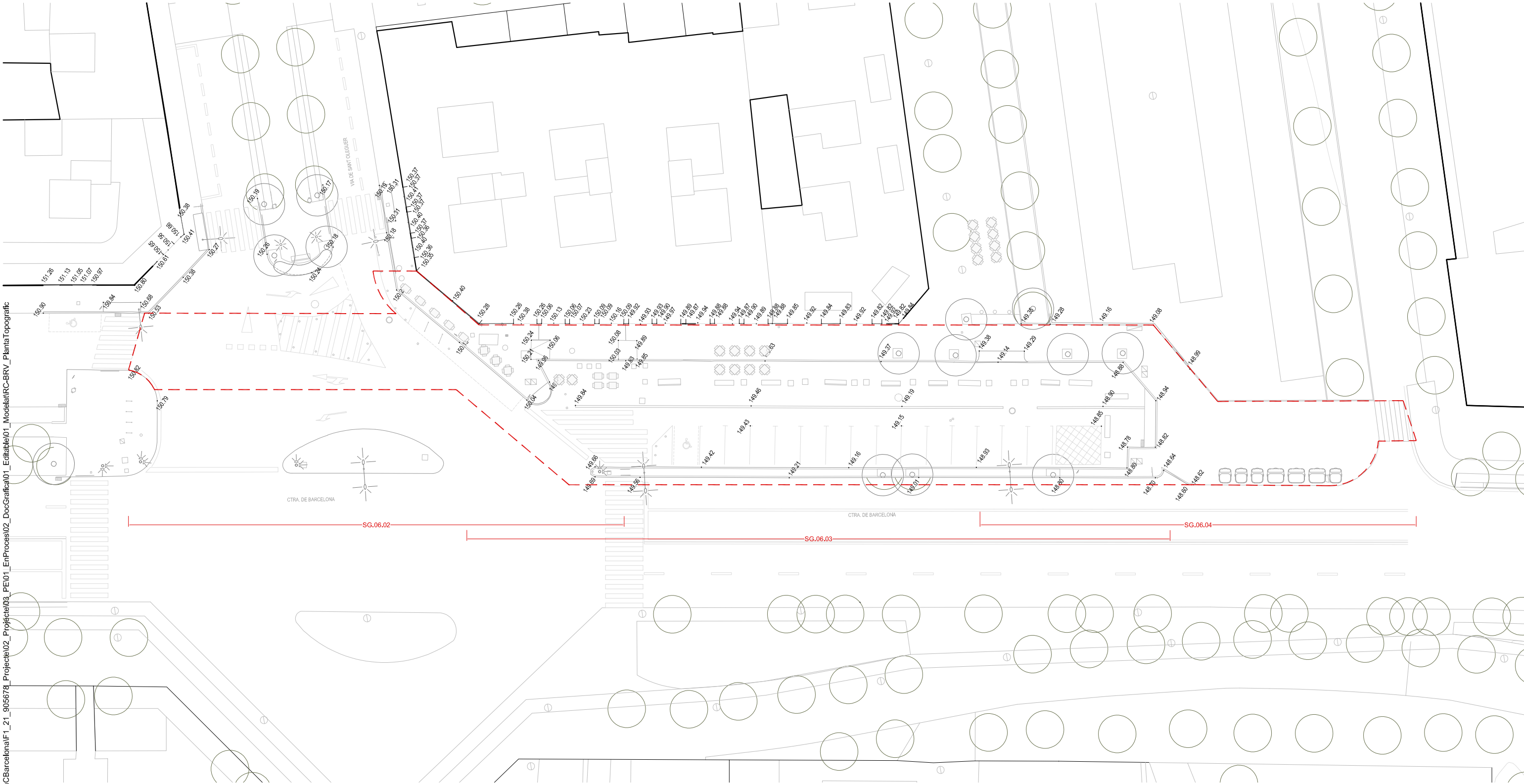


LEA
 F2
 Projecte02_Projete03_PEV01_EnProces02_DopGrificac01_Edificable01_ModelatRC-BR

F3
 Grup02_GRP_EFU_ACTUACIONSIBRVRV_22_Reurbanitzac01_arcelonaIF_1_21



\\grups02\GRP_EPU_ACTUACION\BRV\BRV_22_ReurbTramBarcelona\F1_21_905678_Projete02_Projete03_PE01_EnProces02_DocGrafica01_Editable01_ModelatRC-BRV_PlantiaTopografic



SAEP1
Francesc Pla Ferrer

Autoria
Eva Pagés Aregall

Equip
Luisa Garcia
Francesc Germà
Cati Montserrat
Mirela Diaz

Rosa Bertran
Ismael Moreno
Laura Castany
Guillem Beltrán
Roberto Collazos

Expedient
905678/21
P. D'EXECUCIÓ

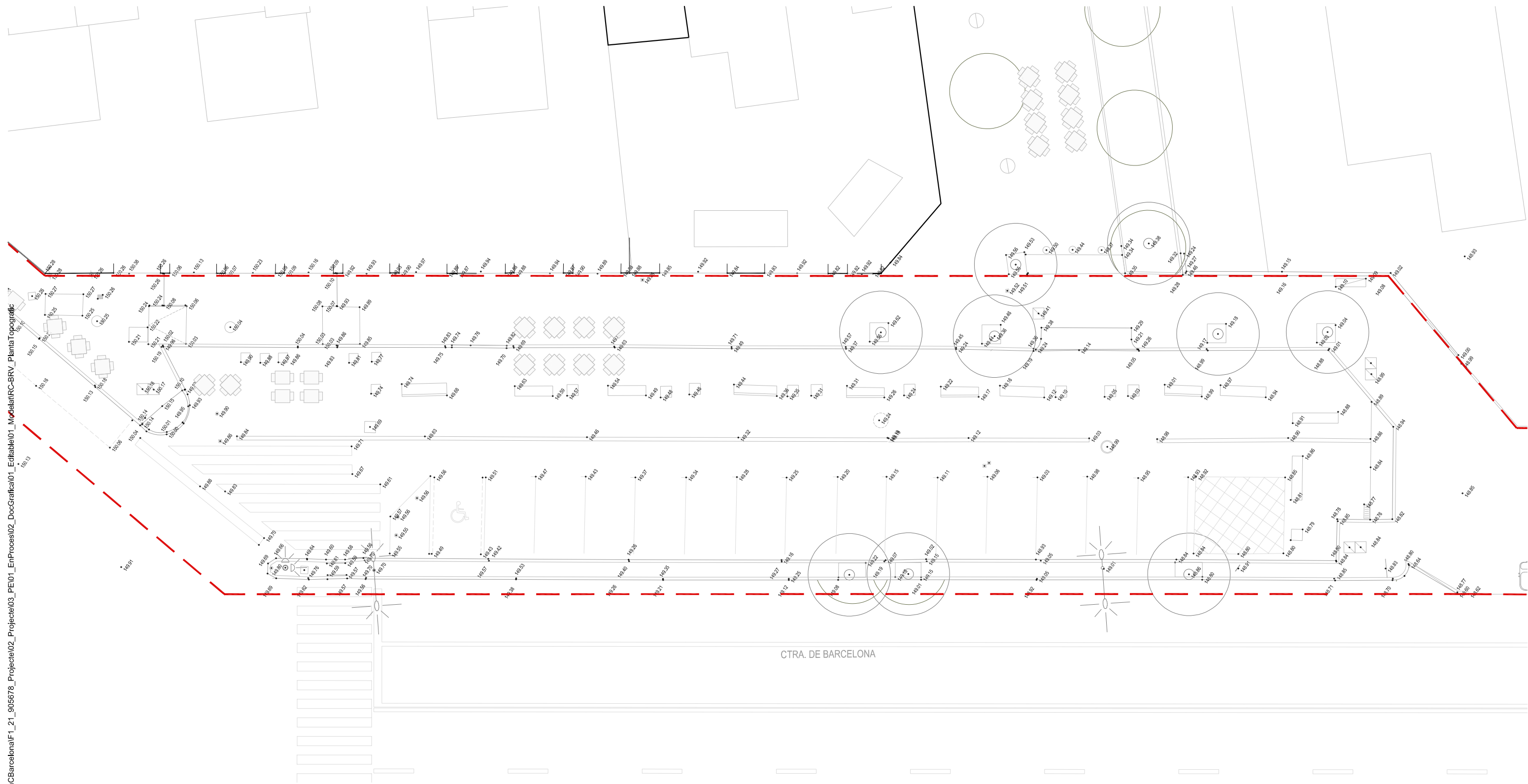
Reurbanització del tram lateral de la Carretera de Barcelona (N-150), entre la ronda de Ca n'Amiguet i la Via Sant Oleguer
BARBERÀ DEL VALLÈS

PLANTA TOPOGRÀFIC
PLANTA CLAU
SITUACIÓ GENERAL

Octubre 2025

SG.06.01

A3 E: 1/400



SAEP1
Francesc Pla Ferrer

Autoria
Eva Pagés Aregall

Equip
Luisa Garcia
Francesc Germà
Cati Montserrat
Mirela Diaz

Rosa Bertran
Ismael Moreno
Laura Castany
Guillem Beltrán
Roberto Collazos

Expedient
905678/21
P. D'EXECUCIÓ

Reurbanització del tram lateral de la Carretera de Barcelona (N-150), entre la ronda de Ca n'Amiguet i la Via Sant Oleguer
BARBERÀ DEL VALLÈS

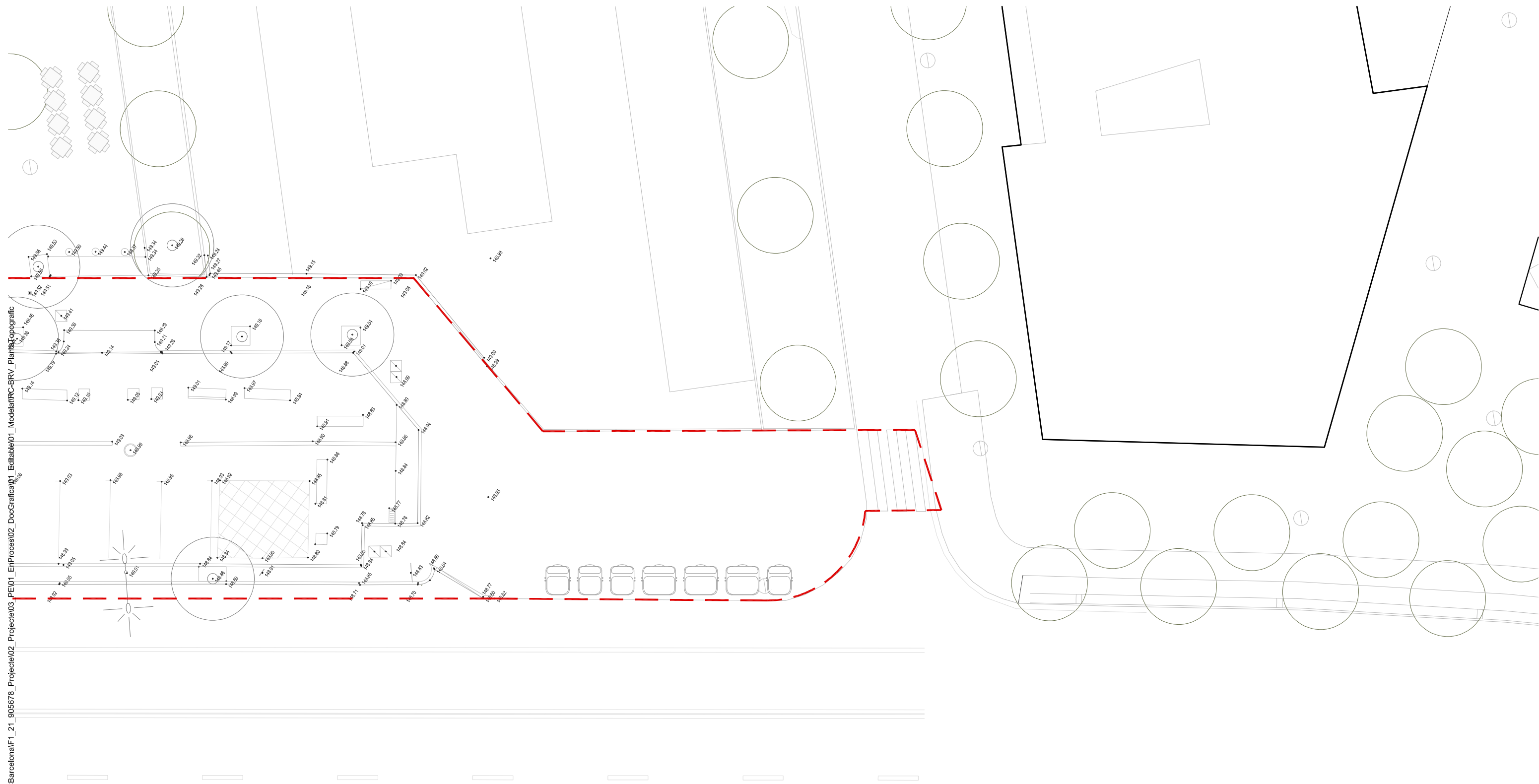
PLANTA TOPOGRÀFIC
TRAM 2
SITUACIÓ GENERAL

Octubre 2025



SG.06.03

\\grups02\GRP_EPU_ACTUACION\BRV\BRV_22_ReurbTramCBarcelona\F1_21_905678_Projeto\02_Projeto\03_P01_EnProces\02_DocGrafica\01_Editable\01_Modelat\RC-BRV_Plant\Topografic



SAEP1
Francesc Pla Ferrer

Autoria
Eva Pagés Aregall

Equip
Luisa Garcia
Francesc Germà
Cati Montserrat
Mirela Diaz

Rosa Bertran
Ismael Moreno
Laura Castany
Guillem Beltrán
Roberto Collazos

Expedient
905678/21
P. D'EXECUCIÓ

Reurbanització del tram lateral de la Carretera de Barcelona (N-150), entre la ronda de Ca n'Amiguet i la Via Sant Oleguer
BARBERÀ DEL VALLÈS

PLANTA TOPOGRÀFIC
TRAM 3
SITUACIÓ GENERAL

Octubre 2025



SG.06.04

A3 E: 1/200