

Reurbanització de la plaça de Maria Aurèlia Capmany

Municipi
Sant Joan Despí

Tipus d'actuació
Urbanització

Expedient
903242/23

Data
Agost 2025

Tipus de document
Projecte d'execució

Gestió
Direcció de Serveis de l'Espai Públic

Redacció de projecte
Direcció de Serveis de l'Espai Públic

Relació de documents i volums

01. Memòria i Annexos

02. Plànols

03. Plec de Prescripcions Tècniques

04. Pressupost

11/13 Volums

Índex de volums

D1 Memòria i annexos

01-06

01

Memòria

Annex 01. Antecedents, àmbit d'actuació i situació prèvia
Annex 02. Planejament
Annex 03. Topografia

02

Annex 04. Geologia i geotècnia
Annex 05. Definició geomètrica i replanteig
Annex 06. Moviment de terres
Annex 07. Climatologia, hidrologia i drenatge
Annex 08. Xarxa de clavegueram
Annex 09. Canalitzacions i desviaments de cursos naturals d'aigua
Annex 10. Ferms i paviments
Annex 11. Estructures i murs
Annex 12. Enllumenat
Annex 13. Xarxa de reg i abastament d'aigua pel reg

03-04

Annex 14. Plantacions
Annex 15. Senyalització, abalisament i seguretat vial
Annex 16. Semaforització
Annex 17. Serveis existents. Serveis afectats. Nous subministraments i instal·lacions de serveis
Annex 18. Expropiacions, ocupacions temporals, restitució de dreta reals i servituds
Annex 19. Autoritzacions i concessions

05

Annex 20. Pla de control de qualitat
Annex 21. Estudi de seguretat i salut
Annex 22. Aspectes ambientals

06

Annex 23. Estudi de gestió de residus de construcció i demolició
Annex 24. Accessibilitat
Annex 25. Desviaments de trànsit i fases d'execució i d'accessibilitat durant les obres
Annex 26. Pla d'obra
Annex 27. Justificació de preus
Annex 28. Pla de consum i manteniment de l'obra acabada
Annex 29. Pressupost per al coneixement de l'Administració
Annex 30. Fitxa resum de les característiques del projecte
Annex 31. Cales

D2 Plànols

07-11

07

Llistat de plànols
SG. Situació general

08

DG. Definició geomètrica
EN. Enderrocs i elements a retirar

09

PV. Paviments i confinaments
DC. Drenatge i clavegueram
EM. Estructures i murs
EP. Enllumenat

10

XR. Xarxa de reg
PL. Plantacions
MU. Mobiliari urbà i tancaments
SV. Senyalització i seguretat viària

11

SE. Serveis existents, serveis afectats i nous subministraments
AA. Aspectes ambientals

D3 Plec de prescripcions tècniques

12

12

01.Plec de prescripcions tècniques generals
02.Plec de prescripcions tècniques particulars

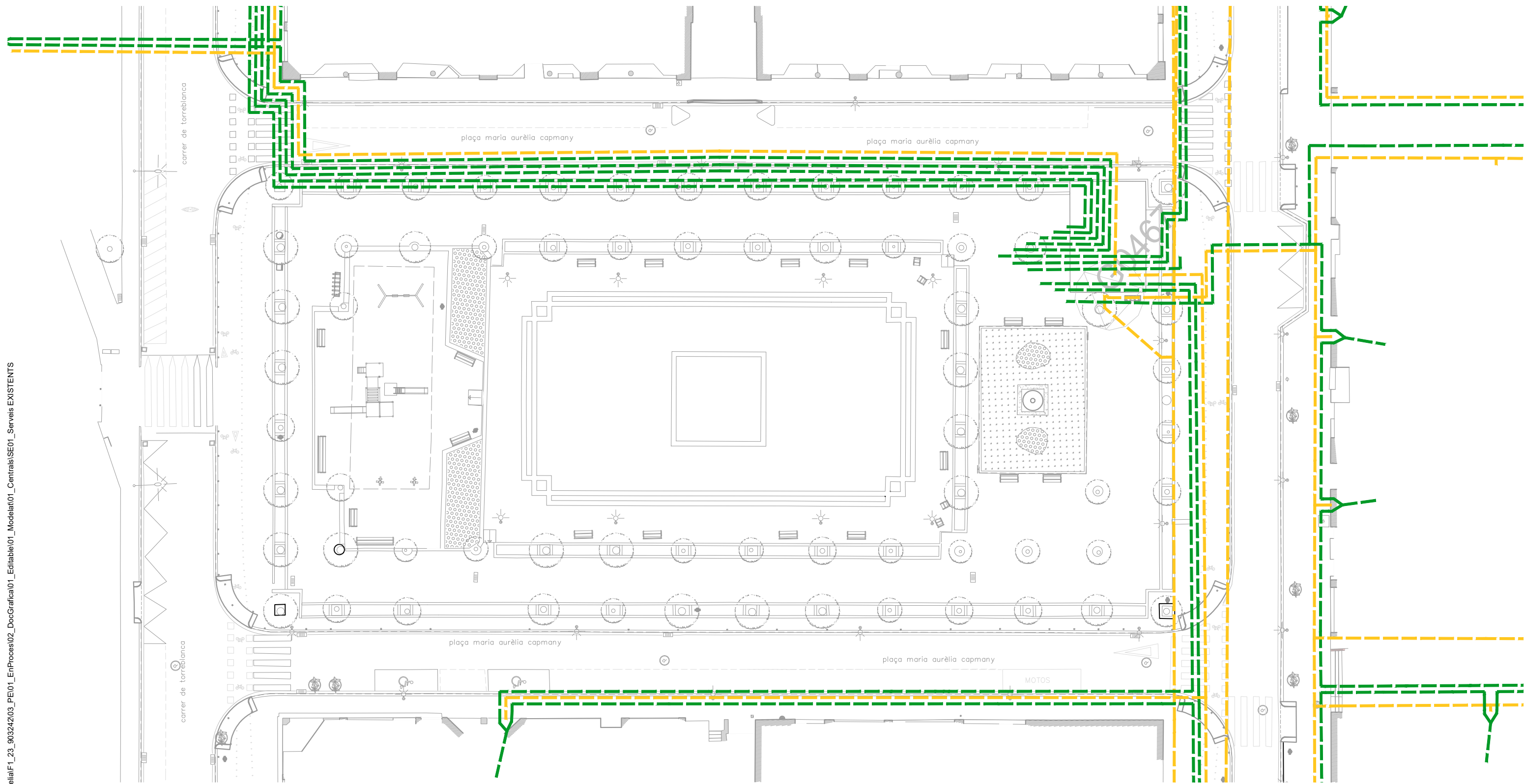
D4 Pressupost

13

13

01. Amidaments
02. Estadística de partides
03. Quadre de preus n°1
04. Quadre de preus n°2
05. Pressupost
06. Resum de pressupost
07. Últim full

\\grups02\GRP_EFU_ACTUACIONS\JDS\JD_25_PlacaMaAurelia\F1_23_903242\03_PE\01_EnProcess\02_DocGrafica\01_Editable\01_Modelat\01_Centrals\SE01_Serveis EXISTENTS



Llegenda d'instal·lacions de Serveis Existents i Afectats

Aigua potable

- Aigua potable existent AGBAR
- Aigua potable a instal·lar

Clavegueram

- Existent

Servei Trànsit

- Existent

Aigua Reg

- Existent

Electricitat Baixa Tensió

- - - Existent aeri EDE
- Existent soterrat EDE
- Existent traça EDE
- A instal·lar EDE

Electricitat Mitja Tensió

- Existent aeri EDE
- - - Existent soterrat EDE
- Existent traça EDE

Electricitat Alta Tensió

- Existent aeri EDE
- - - Existent soterrat EDE
- Existent traça EDE

Gas

- Existent Gas Natural
- Existent Gas Natural

Telecomunicacions

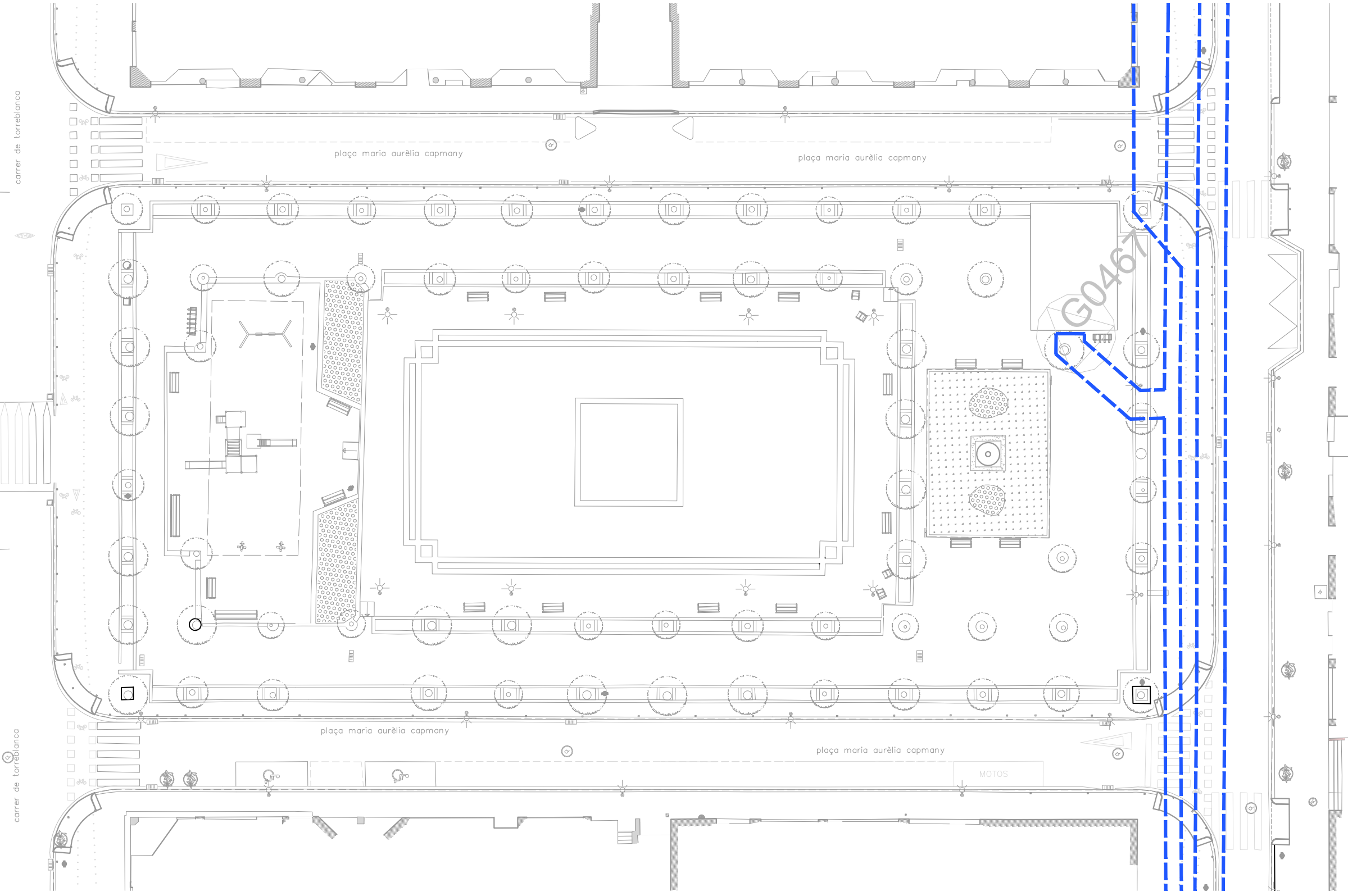
- Existent Orange - Jazztel
- Existent Telefónica
- Existent Vodafone - ONO

Electricitat Centre de Transformació

- Existent aeri EDE

Enllumenat

- Llumeneres existents
- Llumeneres a retirar



Llegenda d'instal·lacions de Serveis Existents i Afectats

Aigua potable

- Aigua potable existent AGBAR
- Aigua potable a instal·lar

Clavegueram

- Existent

Servei Trànsit

- Existent

Aigua Reg

- Existent

Electricitat Baixa Tensió

- Existent aeri EDE
- Existent soterrat EDE
- Existent traça EDE
- A instal·lar EDE

Electricitat Mitja Tensió

- Existent aeri EDE
- Existent soterrat EDE
- Existent traça EDE

Electricitat Alta Tensió

- Existent aeri EDE
- Existent soterrat EDE
- Existent traça EDE

Gas

- Existent Gas Natural
- Existent Gas Natural

Telecomunicacions

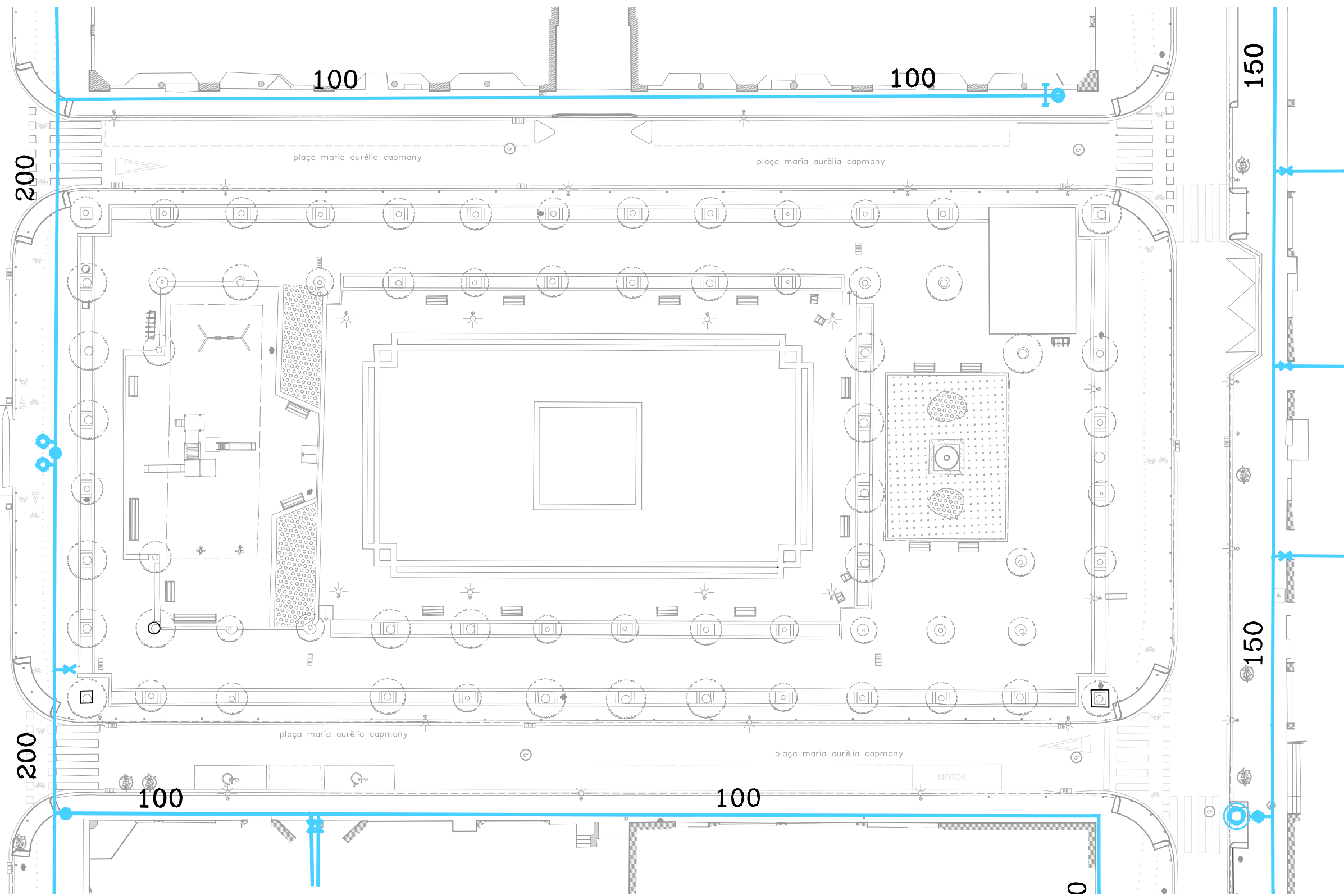
- Existent Orange - Jazztel
- Existent Telefónica
- Existent Vodafone - ONO

Electricitat Centre de Transformació

- Existent aeri EDE

Enllumenat

- ✦ Llumeneres existents
- Llumeneres a retirar



Llegenda d'instal·lacions de Serveis Existents i Afectats

Aigua potable

- Aigua potable existent AGBAR
- Aigua potable a instal·lar

Clavegueram

- Existent

Servei Trànsit

- Existent

Aigua Reg

- Existent

Electricitat Baixa Tensió

- - - Existent aeri EDE
- Existent soterrat EDE
- Existent traça EDE
- A instal·lar EDE

Electricitat Mitja Tensió

- Existent aeri EDE
- - - Existent soterrat EDE
- Existent traça EDE

Electricitat Alta Tensió

- Existent aeri EDE
- - - Existent soterrat EDE
- Existent traça EDE

Gas

- Existent Gas Natural
- Existent Gas Natural

Telecomunicacions

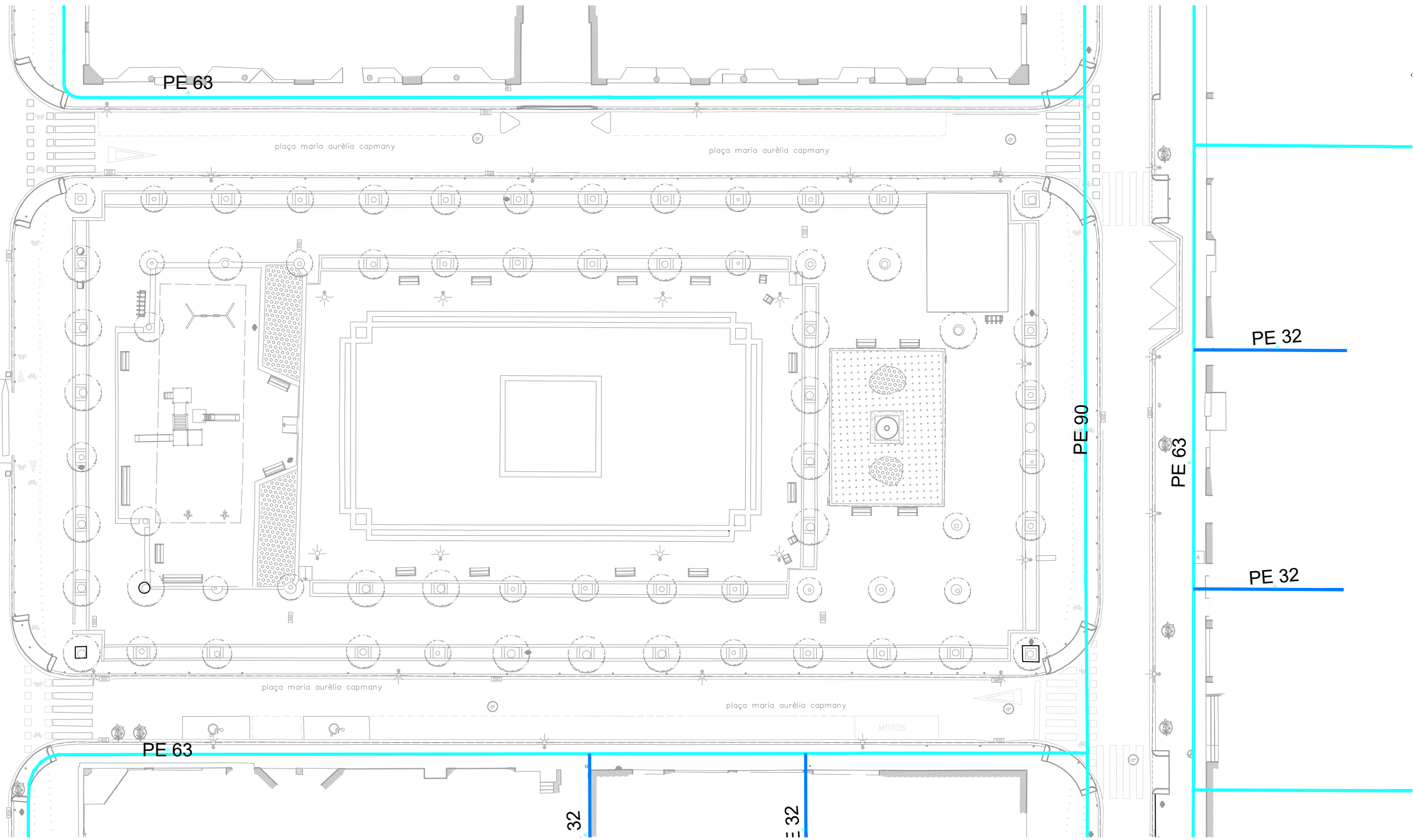
- Existent Orange - Jazztel
- Existent Telefónica
- Existent Vodafone - ONO

Electricitat Centre de Transformació

- Existent aeri EDE

Enllumenat

- ✦ Llumeneres existents
- Llumeneres a retirar



Llegenda d'instal·lacions de Serveis Existents i Afectats

Aigua potable

- Aigua potable existent AGBAR
- Aigua potable a instal·lar

Clavegueram

- Existent

Servei Trànsit

- Existent

Aigua Reg

- Existent

Electricitat Baixa Tensió

- - - Existent aeri EDE
- Existent soterrat EDE
- Existent traça EDE
- A instal·lar EDE

Electricitat Mitja Tensió

- Existent aeri EDE
- - - Existent soterrat EDE
- Existent traça EDE

Electricitat Alta Tensió

- Existent aeri EDE
- - - Existent soterrat EDE
- Existent traça EDE

Gas

- Existent Gas Natural
- Existent Gas Natural

Telecomunicacions

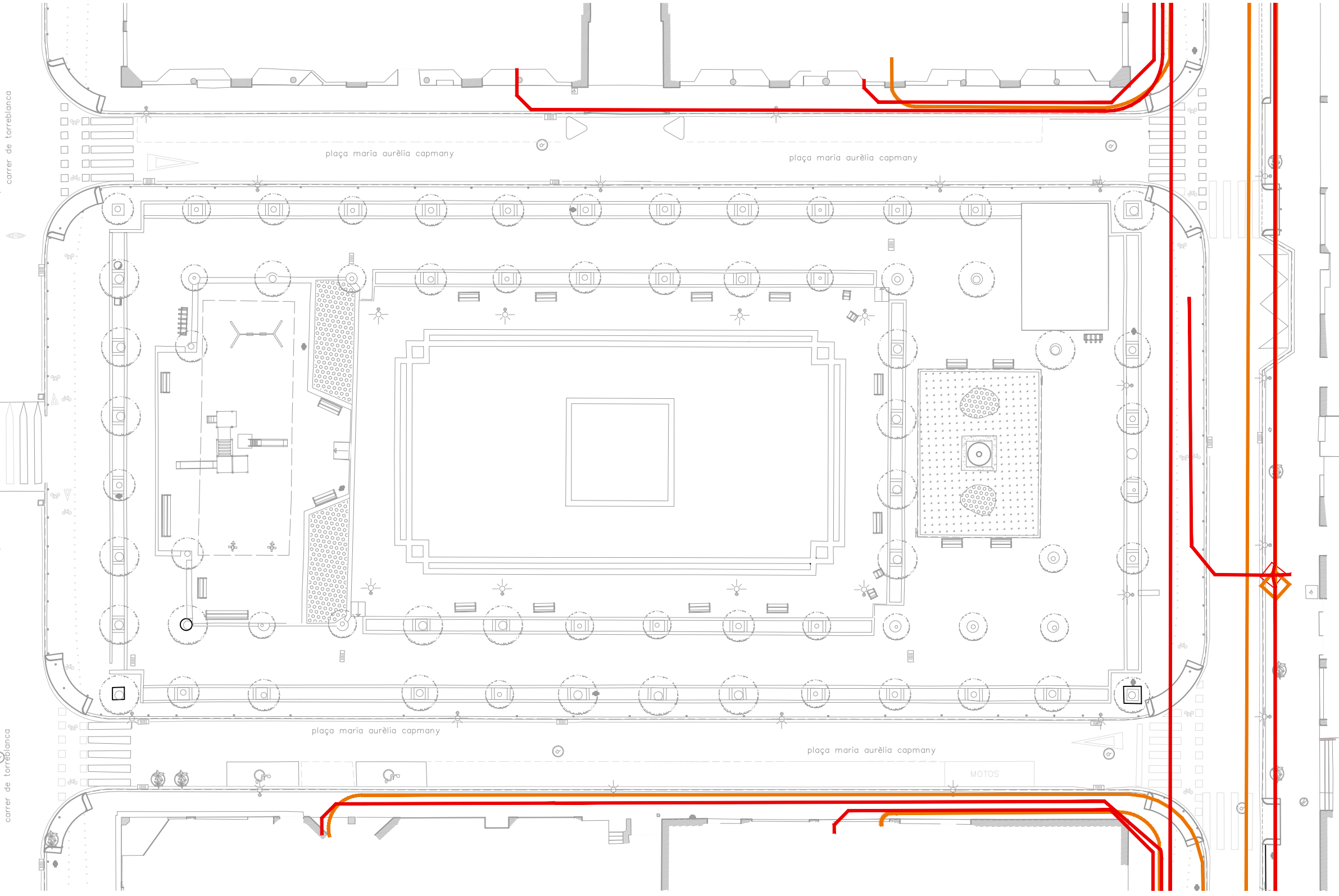
- Existent Orange - Jazztel
- Existent Telefónica
- Existent Vodafone - ONO

Electricitat Centre de Transformació

- Existent aeri EDE

Enllumenat

- ✦ Llumeneres existents
- Llumeneres a retirar



Llegenda d'instal·lacions de Serveis Existents i Afectats

Aigua potable

- Aigua potable existent AGBAR
- Aigua potable a instal·lar

Clavegueram

- Existent

Servei Trànsit

- Existent

Aigua Reg

- Existent

Electricitat Baixa Tensió

- - - Existent aeri EDE
- Existent soterrat EDE
- Existent traça EDE
- A instal·lar EDE

Electricitat Mitja Tensió

- Existent aeri EDE
- - - Existent soterrat EDE
- Existent traça EDE

Electricitat Alta Tensió

- Existent aeri EDE
- - - Existent soterrat EDE
- Existent traça EDE

Gas

- Existent Gas Natural
- Existent Gas Natural

Telecomunicacions

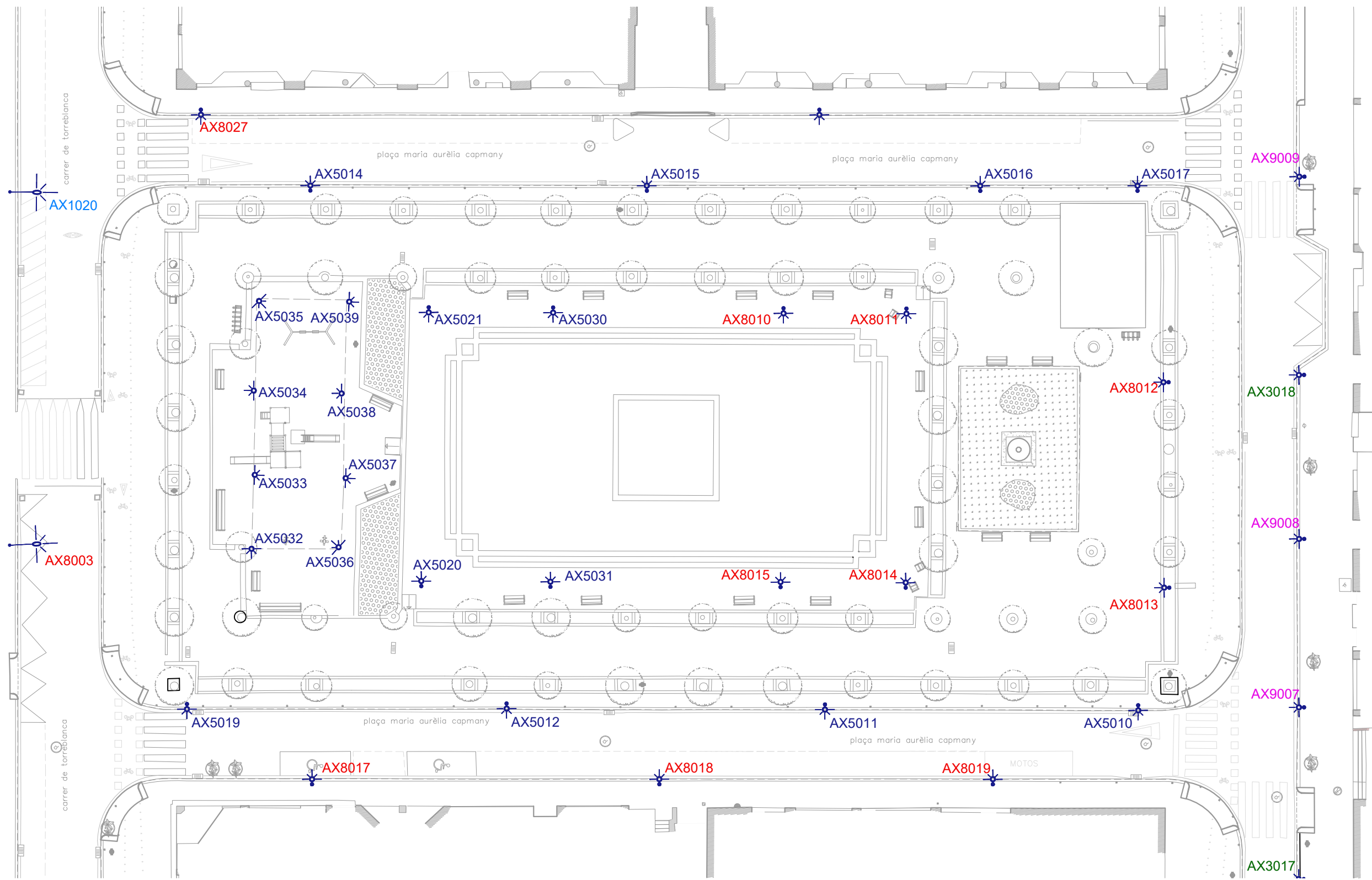
- Existent Orange - Jazztel
- Existent Telefónica
- Existent Vodafone - ONO

Electricitat Centre de Transformació

- Existent aeri EDE

Enllumenat

- ✦ Llumeneres existents
- Llumeneres a retirar



Llegenda d'instal·lacions de Serveis Existents i Afectats

Aigua potable

- Aigua potable existent AGBAR
- Aigua potable a instal·lar

Clavegueram

- Existent

Servei Trànsit

- Existent

Aigua Reg

- Existent

Electricitat Baixa Tensió

- Existent aeri EDE
- - - Existent soterrat EDE
- Existent traça EDE
- A instal·lar EDE

Electricitat Mitja Tensió

- Existent aeri EDE
- - - Existent soterrat EDE
- Existent traça EDE

Electricitat Alta Tensió

- Existent aeri EDE
- - - Existent soterrat EDE
- Existent traça EDE

Gas

- Existent Gas Natural
- Existent Gas Natural

Telecomunicacions

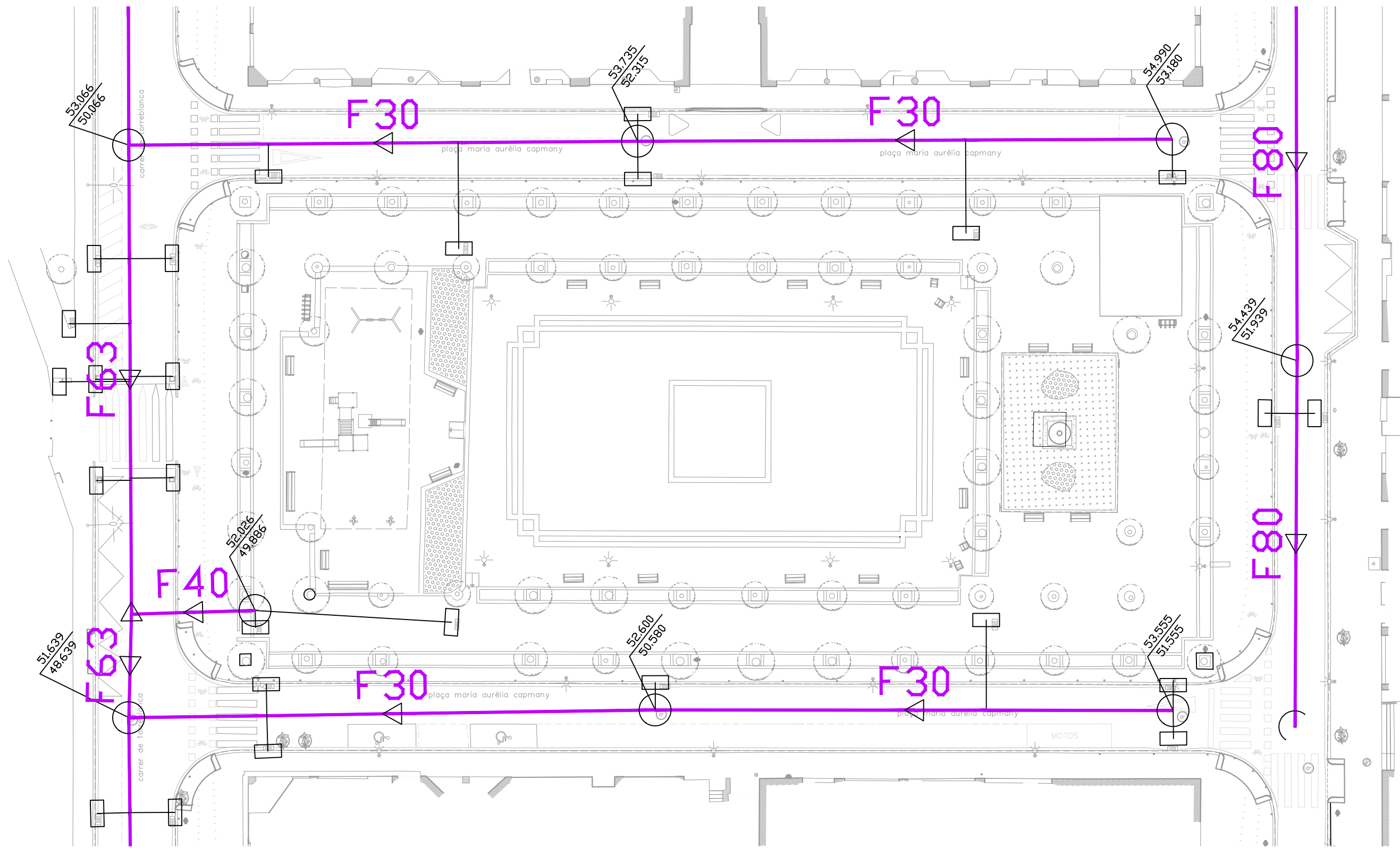
- Existent Orange - Jazztel
- Existent Telefónica
- Existent Vodafone - ONO

Electricitat Centre de Transformació

- Existent aeri EDE

Enllumenat

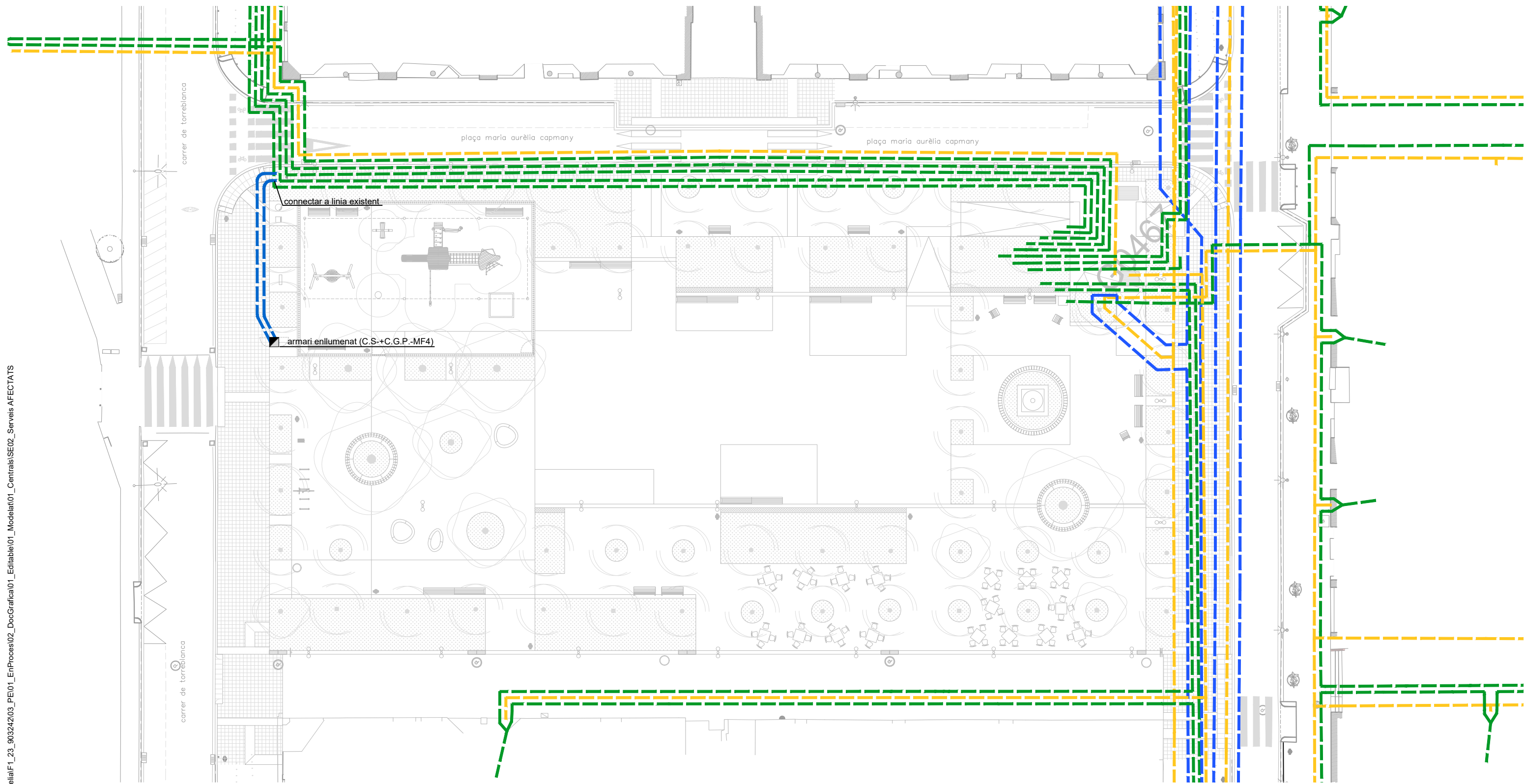
- ✦ Llumeneres existents
- Llumeneres a retirar



Llegenda d'instal·lacions de Serveis Existents i Afectats

Aigua potable		Electricitat Baixa Tensió		Electricitat Alta Tensió		Electricitat Centre de Transformació	
	Aigua potable existent AGBAR		Existent aeri EDE		Existent aeri EDE		Existent aeri EDE
	Aigua potable a instal·lar		Existent soterrat EDE		Existent soterrat EDE		Enllumenat
Clavegueram			Existent traça EDE		Existent traça EDE		Llumeneres existents
	Existent		A instal·lar EDE		Existent Gas Natural		Llumeneres a retirar
Servei Trànsit		Electricitat Mitja Tensió			Existent Gas Natural	Telecomunicacions	
	Existent		Existent aeri EDE		Existent Orange - Jazztel		Existent Telefónica
Aigua Reg			Existent soterrat EDE		Existent Vodafone - ONO		
	Existent		Existent traça EDE				

\\grups02\GRP_EFU_ACTUACIONS\JDS\JD_25_PlacaMaAurelia\F_23_903242\03_PE\01_EnProcess\02_DocGrafica\01_Editable\01_Modelat\01_Centrals\SE02_Serveis AFECTATS



Llegenda d'instal·lacions de Serveis Existents i Afectats

Aigua potable

- Aigua potable existent AGBAR
- Aigua potable a instal·lar

Clavegueram

- Existent

Servei Trànsit

- Existent

Aigua Reg

- Existent

Electricitat Baixa Tensió

- Existent aeri EDE
- Existent soterrat EDE
- Existent traça EDE
- A instal·lar EDE

Electricitat Mitja Tensió

- Existent aeri EDE
- Existent soterrat EDE
- Existent traça EDE

Electricitat Alta Tensió

- Existent aeri EDE
- Existent soterrat EDE
- Existent traça EDE

Gas

- Existent Gas Natural
- Existent Gas Natural

Telecomunicacions

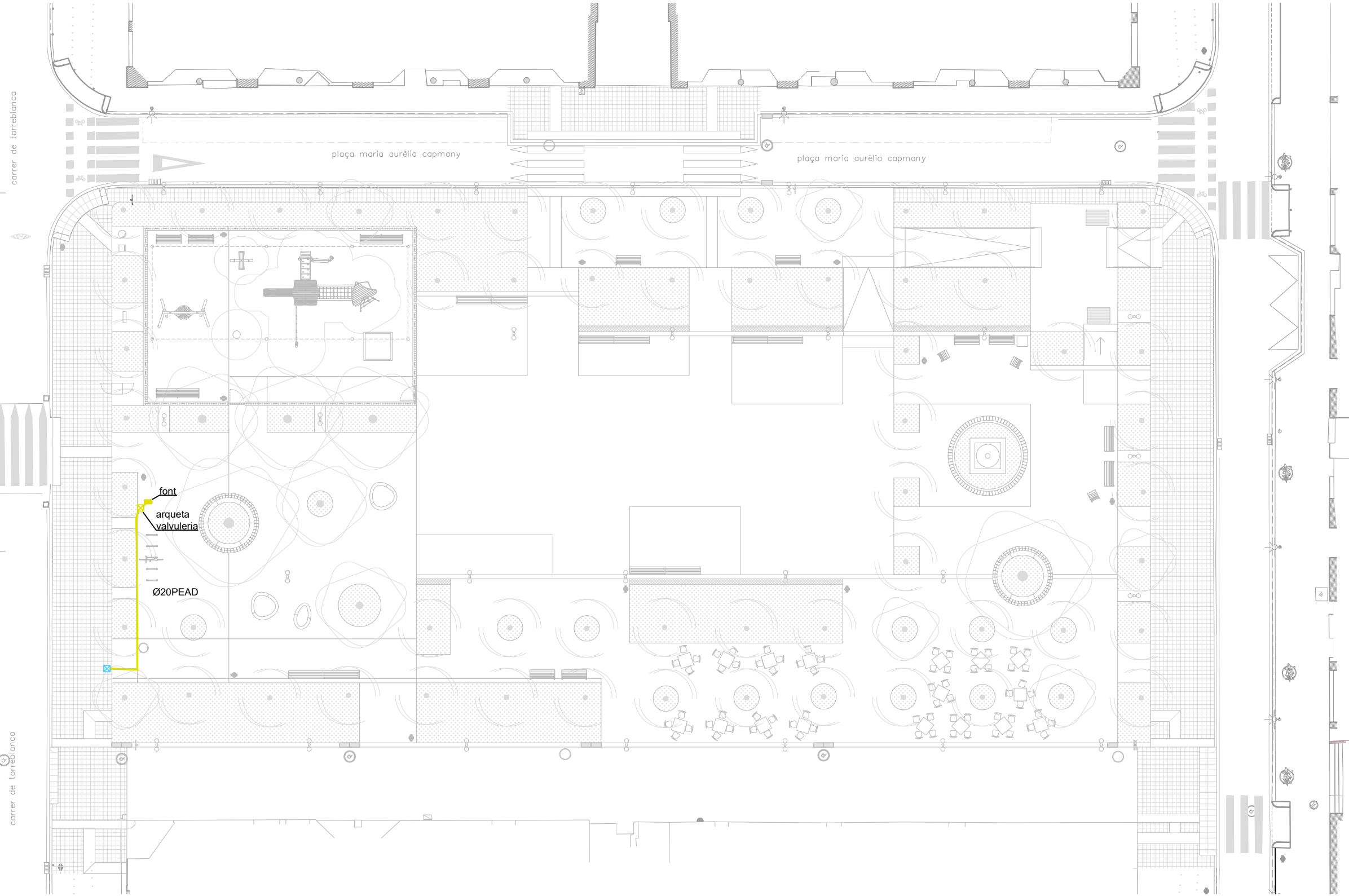
- Existent Orange - Jazztel
- Existent Telefónica
- Existent Vodafone - ONO

Electricitat Centre de Transformació

- Existent aeri EDE

Enllumenat

- Llumeneres existents
- Llumeneres a retirar



Llegenda d'instal·lacions de Serveis Existents i Afectats

Aigua potable

- Aigua potable existent AGBAR
- Aigua potable a instal·lar

Clavegueram

- Existent

Servei Trànsit

- Existent

Aigua Reg

- Existent

Electricitat Baixa Tensió

- Existent aeri EDE
- Existent soterrat EDE
- Existent traça EDE
- A instal·lar EDE

Electricitat Mitja Tensió

- Existent aeri EDE
- Existent soterrat EDE
- Existent traça EDE

Electricitat Alta Tensió

- Existent aeri EDE
- Existent soterrat EDE
- Existent traça EDE

Gas

- Existent Gas Natural
- Existent Gas Natural

Telecomunicacions

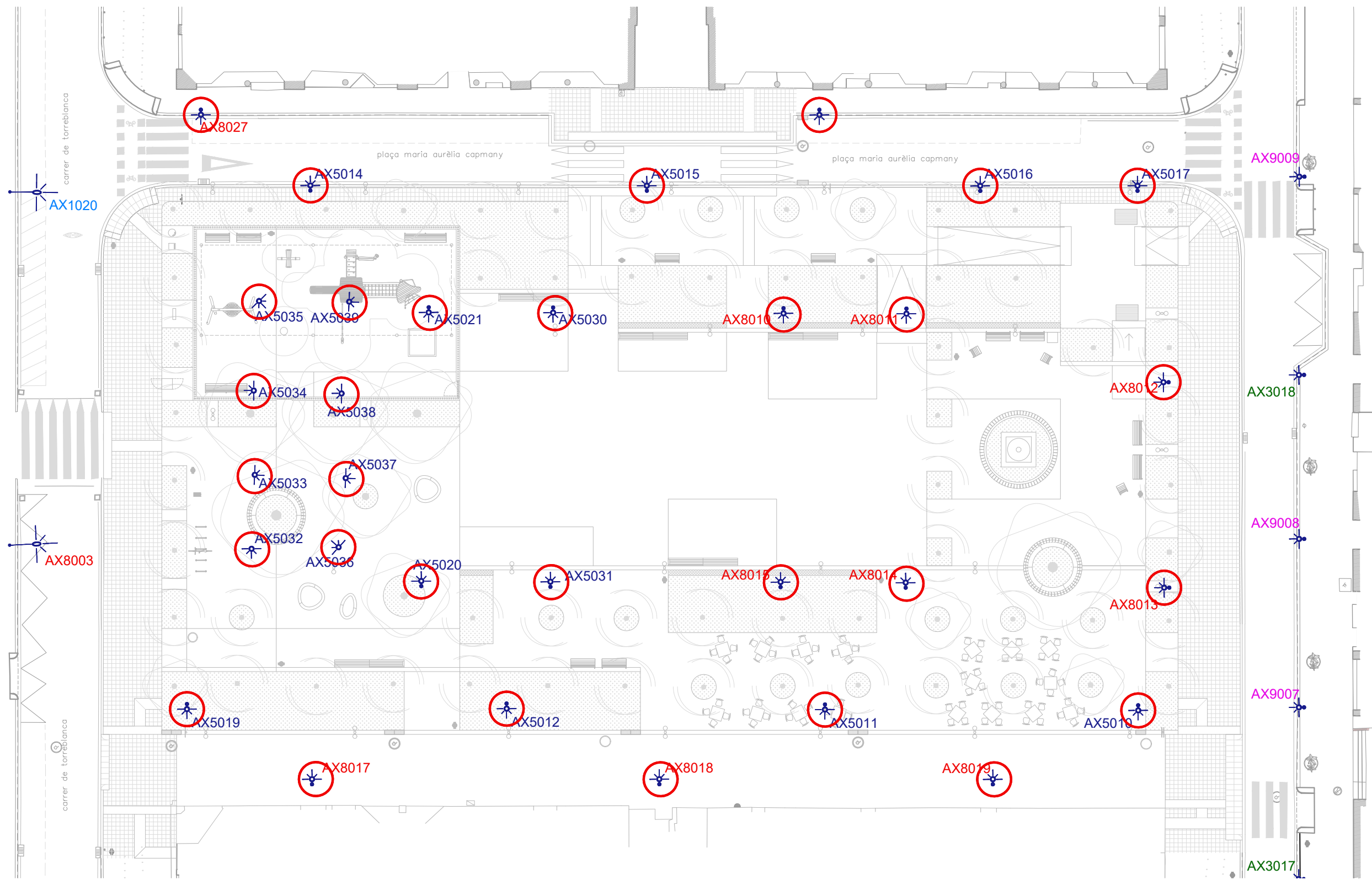
- Existent Orange - Jazztel
- Existent Telefónica
- Existent Vodafone - ONO

Electricitat Centre de Transformació

- Existent aeri EDE

Enllumenat

- ✦ Llumeneres existents
- Llumeneres a retirar



Llegenda d'instal·lacions de Serveis Existents i Afectats

Aigua potable

- Aigua potable existent AGBAR
- Aigua potable a instal·lar

Clavegueram

- Existent

Servei Trànsit

- Existent

Aigua Reg

- Existent

Electricitat Baixa Tensió

- Existent aeri EDE
- Existent soterrat EDE
- Existent traça EDE
- A instal·lar EDE

Electricitat Mitja Tensió

- Existent aeri EDE
- Existent soterrat EDE
- Existent traça EDE

Electricitat Alta Tensió

- Existent aeri EDE
- Existent soterrat EDE
- Existent traça EDE

Gas

- Existent Gas Natural
- Existent Gas Natural

Telecomunicacions

- Existent Orange - Jazztel
- Existent Telefónica
- Existent Vodafone - ONO

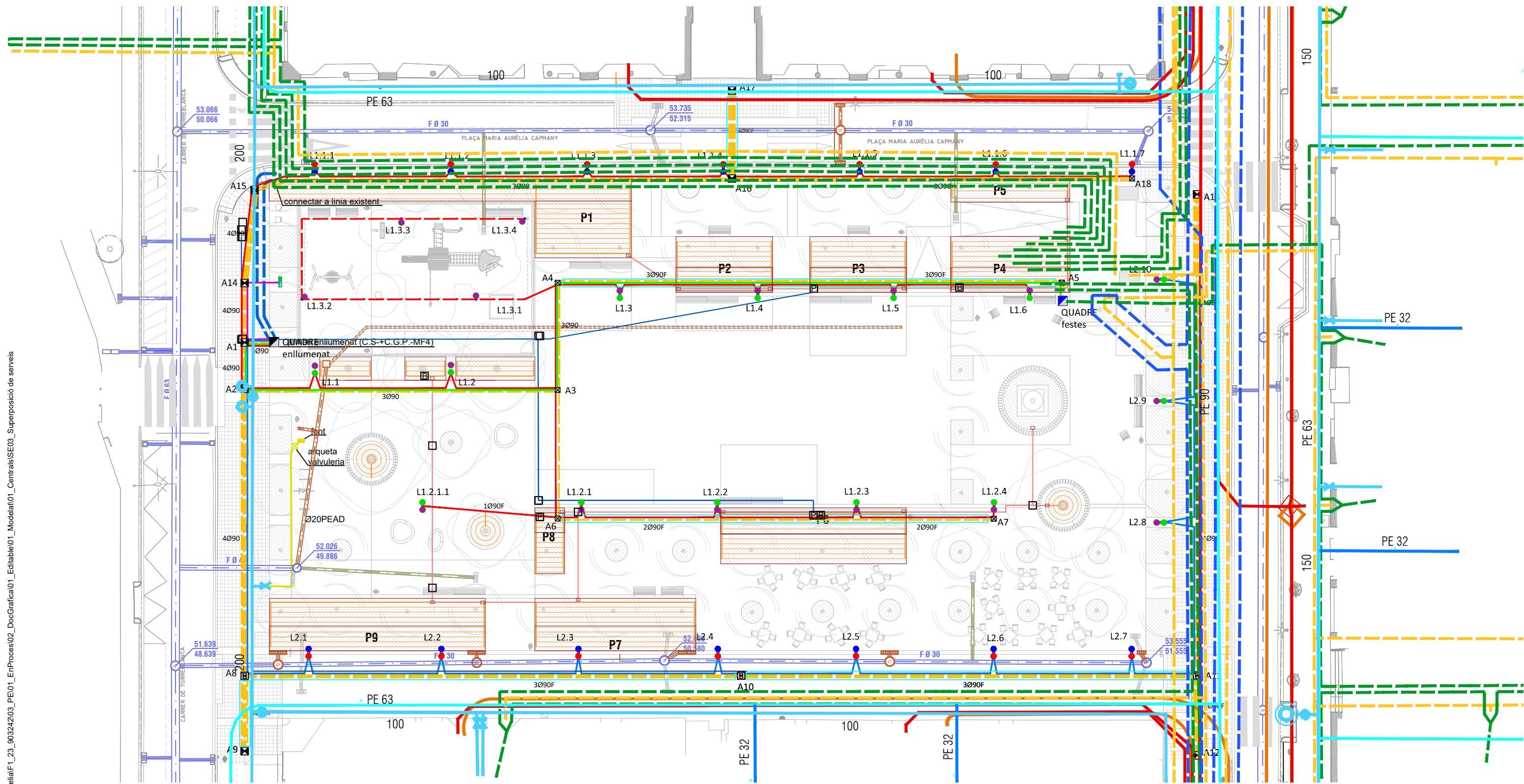
Electricitat Centre de Transformació

- Existent aeri EDE

Enllumenat

- ★ Llumineres existents
- ★ Llumineres a retirar

\\grups02\GRP_EFU_ACTUACIONS\JDS\J25_PlacaMaAurelia\F1_23_903242\03_PEI01_EnProcess\02_DocGrafica\01_Editable\01_Modelat\01_Centrals\SE.03_Superposició de serveis







Llegenda d'instal·lacions de Serveis Existents i Afectats

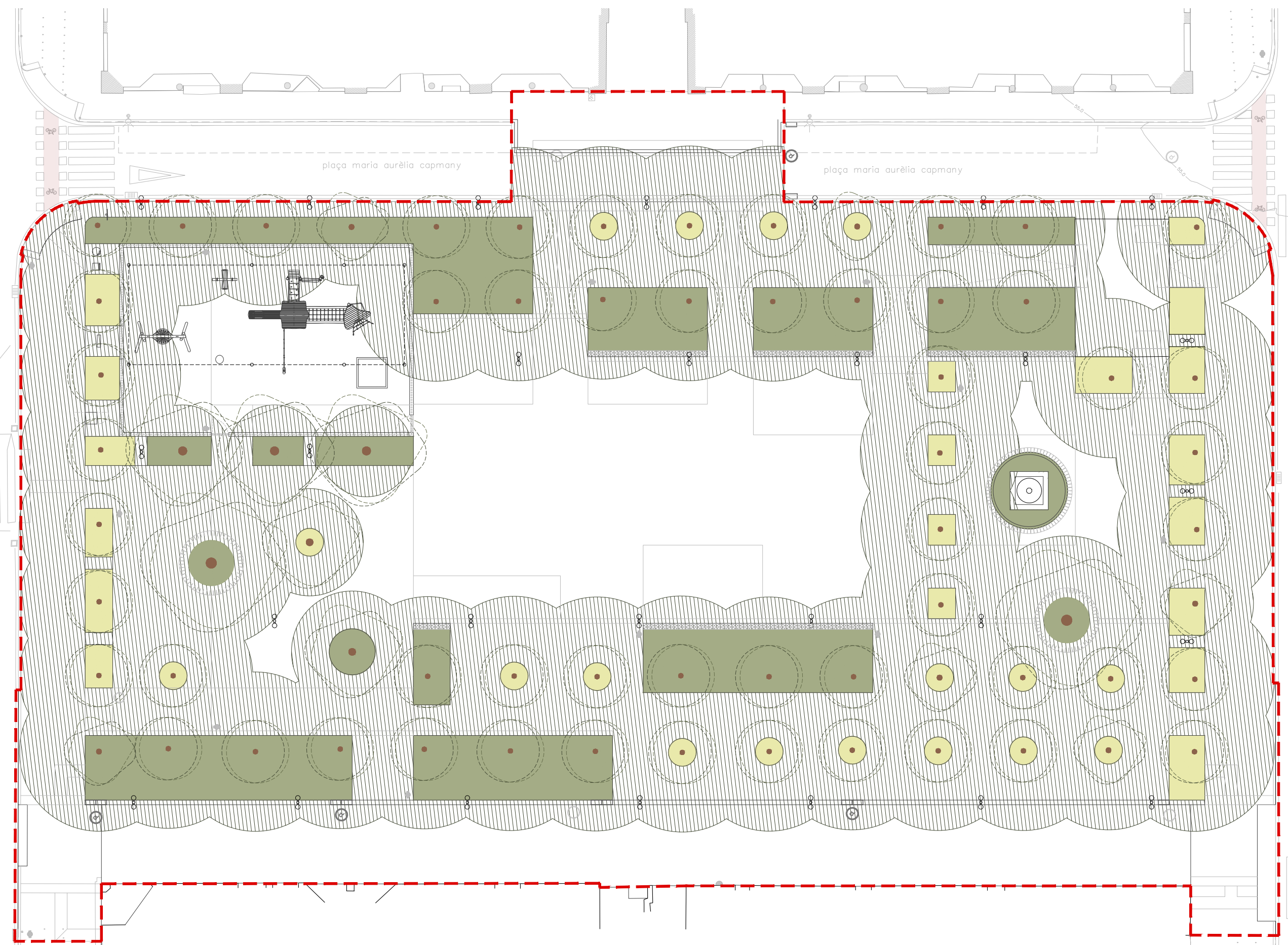
<p>Aigua potable</p> <p>— Aigua potable existent AGBAR</p> <p>— Aigua potable a instal·lar</p>		<p>Electricitat Baixa Tensió</p> <p>— Existent aeri EDE</p> <p>— Existent soterrat EDE</p> <p>— Existent traça EDE</p> <p>— A instal·lar EDE</p>		<p>Electricitat Alta Tensió</p> <p>— Existent aeri EDE</p> <p>— Existent soterrat EDE</p> <p>— Existent traça EDE</p>		<p>Electricitat Centre de Transformació</p> <p>— Existent aeri EDE</p> <p>— Enllumenat</p> <p>— Llumeneres existents</p> <p>— Llumeneres a retirar</p>		<p>— Xarxa primària PEBD Ø 63 mm</p> <p>— Xarxa secundària PEBD Ø 50 mm</p> <p>— Xarxa secundària PEBD Ø 40 mm</p>		<p>CLV01 Embornal existent</p> <p>CLV02 Embornal existent a retirar</p> <p>CLV03.1 Nou embornal 30x70cm int</p>		<p>CLV01 Col·lector existent</p> <p>CLV02 Col·lector existent a anul·lar</p> <p>CLV03.2 Nou col·lector Ø 25</p>		<p>CLV01 pou existent</p> <p>CLV02 Col·lector existent a anul·lar, ubicació dubtosa</p> <p>CLV03.3 Nou pou</p>		<p>CLV03.4 Tub de drenatge</p> <p>CLV03.5 Arqueta de registre</p>	
<p>Clavegueram</p> <p>— Existent</p>		<p>Electricitat Mitja Tensió</p> <p>— Existent aeri EDE</p> <p>— Existent soterrat EDE</p> <p>— Existent traça EDE</p>		<p>Gas</p> <p>— Existent Gas Natural</p> <p>— Existent Gas Natural</p>		<p>Telecomunicacions</p> <p>— Existent Orange - Jazztel</p> <p>— Existent Telefónica</p> <p>— Existent Vodafone - ONO</p>		<p>— Graella de reg 16 mm (50 x 40)</p> <p>— Anelles de reg</p> <p>— Boca de reg</p>		<p>CLV03.2 Nou col·lector Ø 25</p>		<p>CLV03.3 Nou pou</p>		<p>CLV03.4 Tub de drenatge</p>			
<p>Servei Trànsit</p> <p>— Existent</p>																	
<p>Aigua Reg</p> <p>— Existent</p>																	

Les canonades, quan discorri sota paviment, s'enfundaran en un tub corrugat de Ø interior ≥ 2 x Ø exterior de la canonada que contingui



\\grups02\GRP_EPU_ACTUACIONIS\JDS\JD_25_PlacaMaAurelia\F1_23_903242\03_PE\01_EnProces\02_Doc\Grafica\01_Editable\01_Modelat\01_Centrais\AA01_PlantaInfraestrVerda_250

-  Superfície de capa de vegetació de prats i gespes
162,14 m²
-  Superfície de capa de vegetació arbustiva
469,54 m²
-  Superfície de capa de cobertura arbòria
2.724,80 m²
-  Àmbit d'actuació 3.815 m²



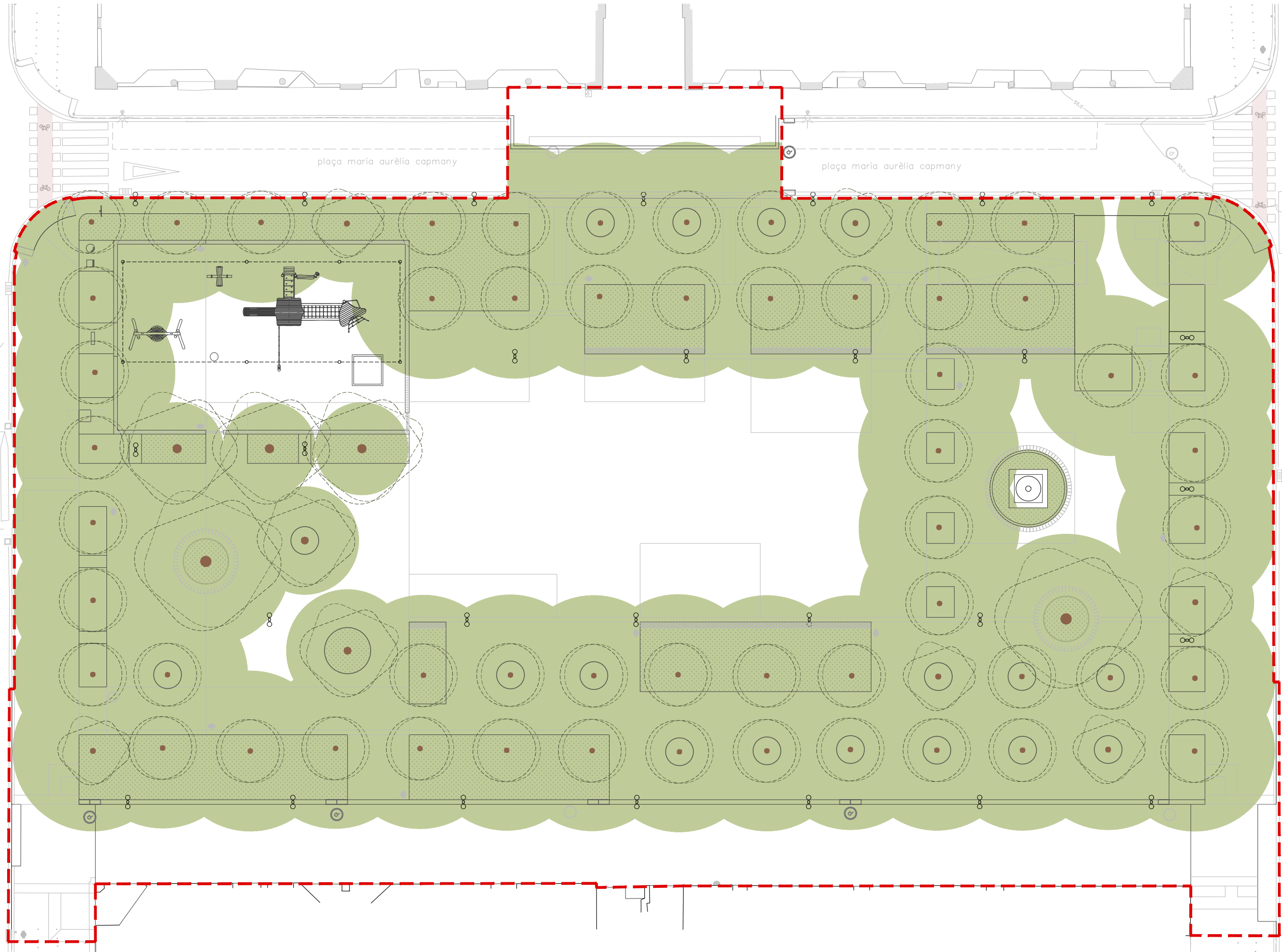
carrer de torreblanca

plaça maria aurèlia capmany

plaça maria aurèlia capmany

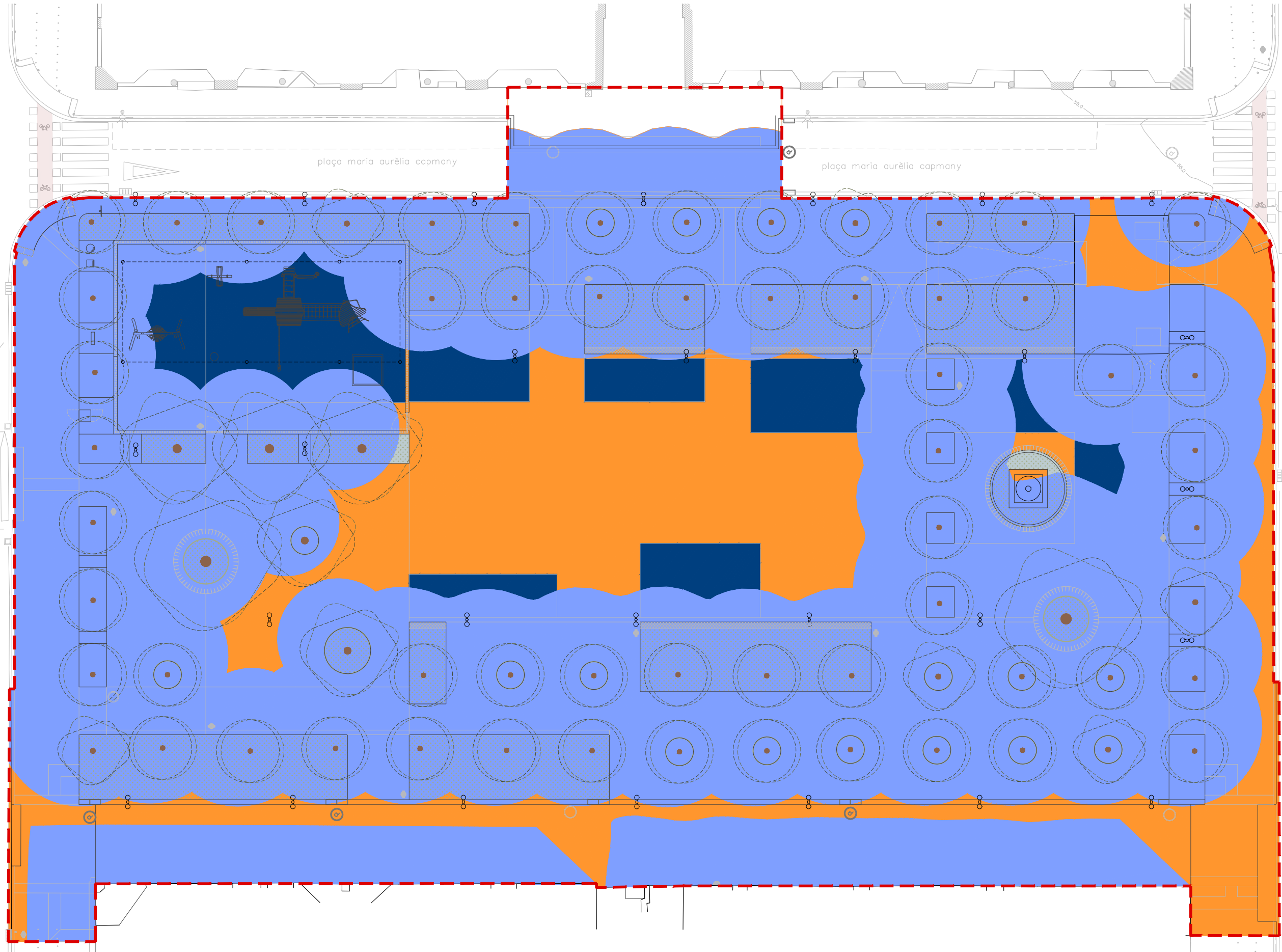
carrer de torreblanca

\\grups02\GRP_EFU_ACTUACIONS\JDS\JD_25_PlacaMaAurelia\F1_23_903242\03_PE\01_EnProces\02_DocGrafica\01_Editable\01_Modelat\01_Centralis\AA01_PlantainfraestrVerda_250



Superfície de cobertura verda
 2.732,80 m²

Àmbit d'actuació 3.815 m²



- Superfície en ombra (21 juny a les 13h)
2.881,40 m²
- Superfície permeable
221,20 m²
- Superfície de capa de cobertura arbòria
5,20 m²
- Superfície de paviment impermeable
exposada al sol a l'estiu
654,60 m²
- Àmbit d'actuació 3.815 m²