

Reurbanització de la plaça de Maria Aurèlia Capmany

Municipi
Sant Joan Despí

Tipus d'actuació
Urbanització

Expedient
903242/23

Data
Agost 2025

Tipus de document
Projecte d'execució

Gestió
Direcció de Serveis de l'Espai Públic

Redacció de projecte
Direcció de Serveis de l'Espai Públic

Relació de documents i volums

01. Memòria i Annexos

02. Plànols

03. Plec de Prescripcions Tècniques

04. Pressupost

08/13 Volums

Índex de volums

D1 Memòria i annexos

01-06

01

Memòria

Annex 01. Antecedents, àmbit d'actuació i situació prèvia
Annex 02. Planejament
Annex 03. Topografia

02

Annex 04. Geologia i geotècnia
Annex 05. Definició geomètrica i replanteig
Annex 06. Moviment de terres
Annex 07. Climatologia, hidrologia i drenatge
Annex 08. Xarxa de clavegueram
Annex 09. Canalitzacions i desviaments de cursos naturals d'aigua
Annex 10. Ferms i paviments
Annex 11. Estructures i murs
Annex 12. Enllumenat
Annex 13. Xarxa de reg i abastament d'aigua pel reg

03-04

Annex 14. Plantacions
Annex 15. Senyalització, abalisament i seguretat vial
Annex 16. Semaforització
Annex 17. Serveis existents. Serveis afectats. Nous subministraments i instal·lacions de serveis
Annex 18. Expropiacions, ocupacions temporals, restitució de dreta reals i servituds
Annex 19. Autoritzacions i concessions

05

Annex 20. Pla de control de qualitat
Annex 21. Estudi de seguretat i salut
Annex 22. Aspectes ambientals

06

Annex 23. Estudi de gestió de residus de construcció i demolició
Annex 24. Accessibilitat
Annex 25. Desviaments de trànsit i fases d'execució i d'accessibilitat durant les obres
Annex 26. Pla d'obra
Annex 27. Justificació de preus
Annex 28. Pla de consum i manteniment de l'obra acabada
Annex 29. Pressupost per al coneixement de l'Administració
Annex 30. Fitxa resum de les característiques del projecte
Annex 31. Cales

D2 Plànols

07-11

07

Llistat de plànols
SG. Situació general

08

DG. Definició geomètrica
EN. Enderrocs i elements a retirar

09

PV. Paviments i confinaments
DC. Drenatge i clavegueram
EM. Estructures i murs
EP. Enllumenat

10

XR. Xarxa de reg
PL. Plantacions
MU. Mobiliari urbà i tancaments
SV. Senyalització i seguretat viària

11

SE. Serveis existents, serveis afectats i nous subministraments
AA. Aspectes ambientals

D3 Plec de prescripcions tècniques

12

12

01.Plec de prescripcions tècniques generals
02.Plec de prescripcions tècniques particulars

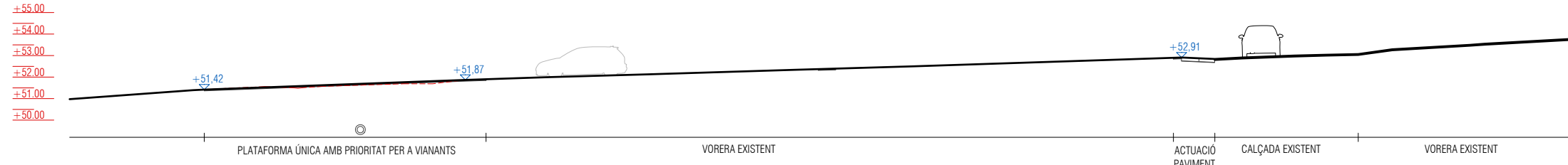
D4 Pressupost

13

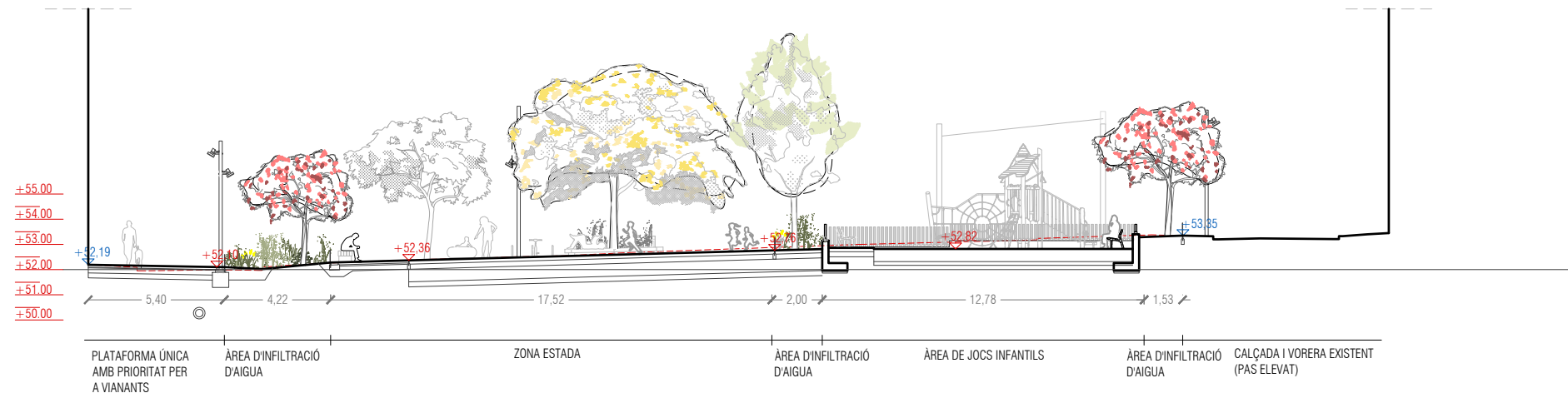
13

01. Amidaments
02. Estadística de partides
03. Quadre de preus n°1
04. Quadre de preus n°2
05. Pressupost
06. Resum de pressupost
07. Últim full

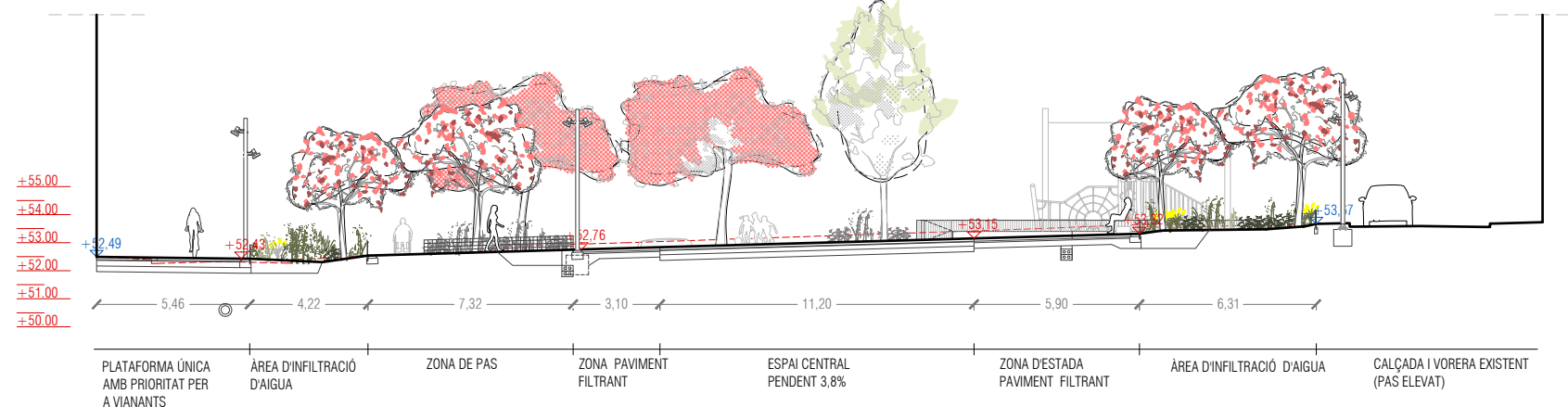
- Estat actual
- Proposta
- ▽ +22.58 Cota existent
- ▽ +22.58 Cota proposta



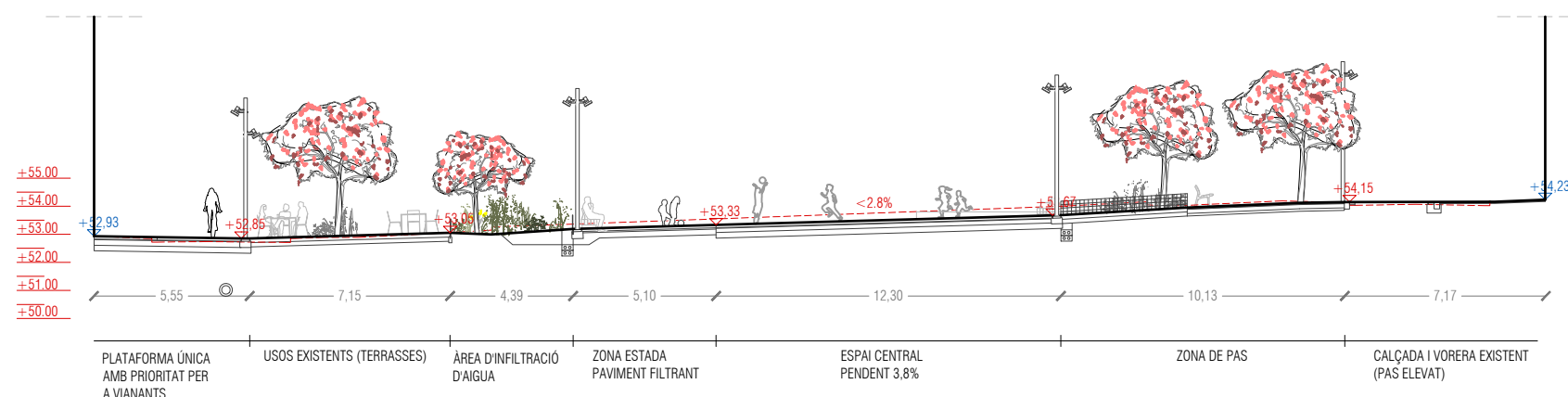
Secció transversal 01



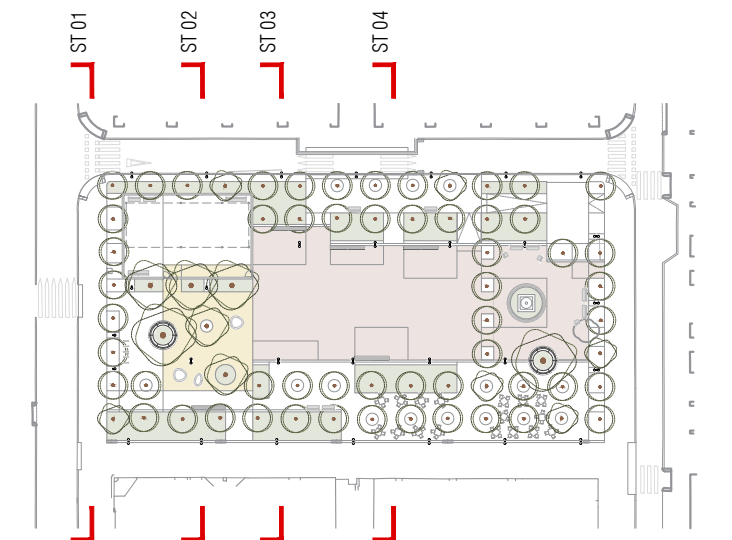
Secció transversal 02



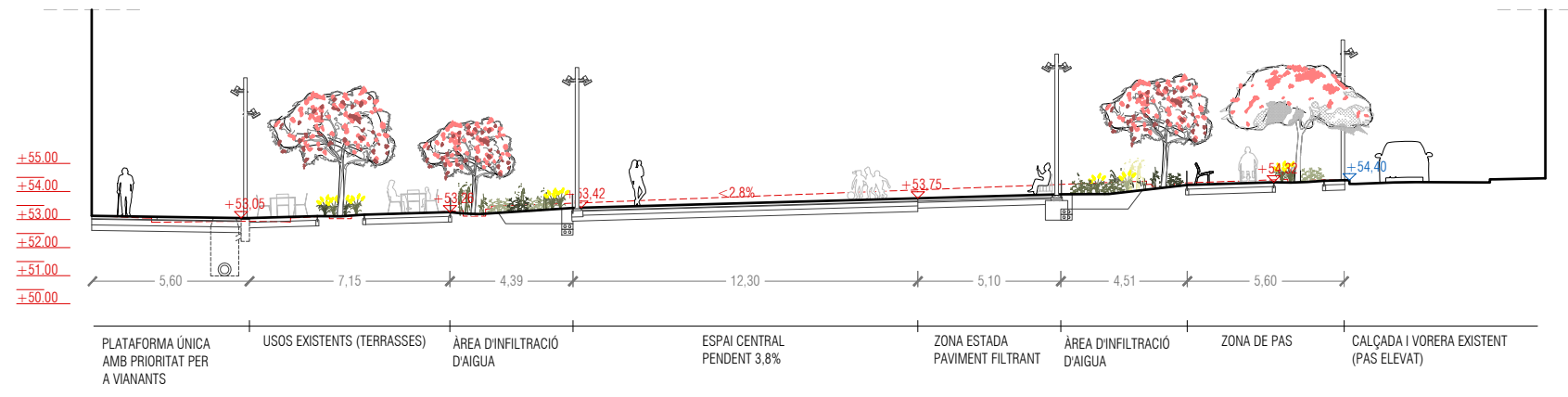
Secció transversal 03



Secció transversal 04



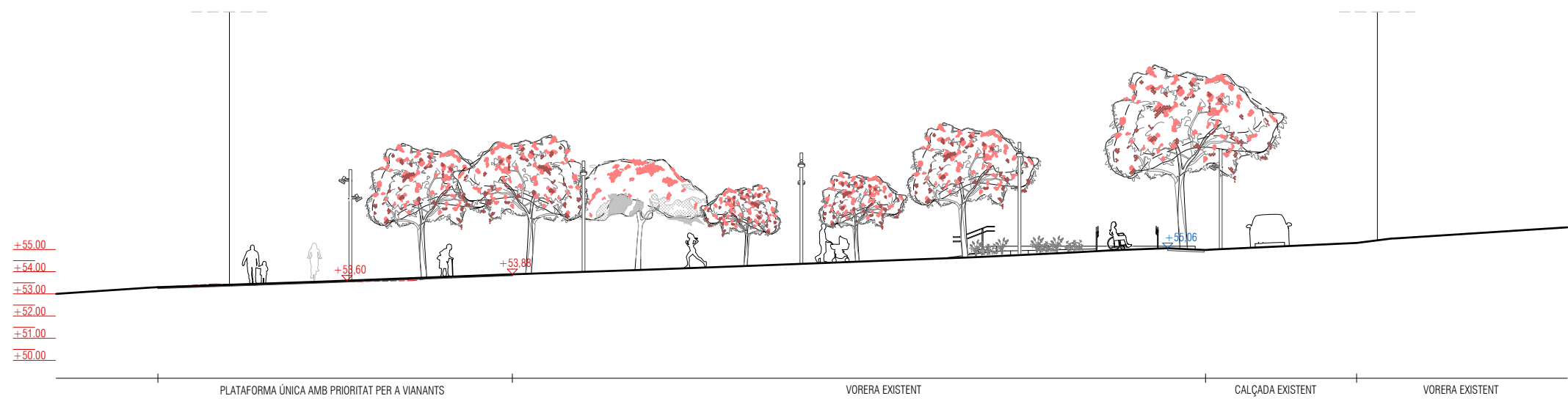
- Estat actual
- Proposta
- ▽ +22.58 Cota existent
- ▽ +22.58 Cota proposta



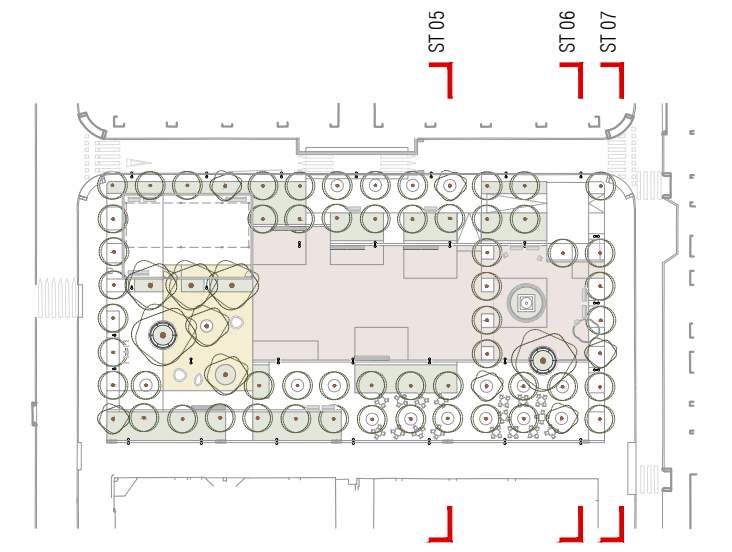
Secció transversal 05

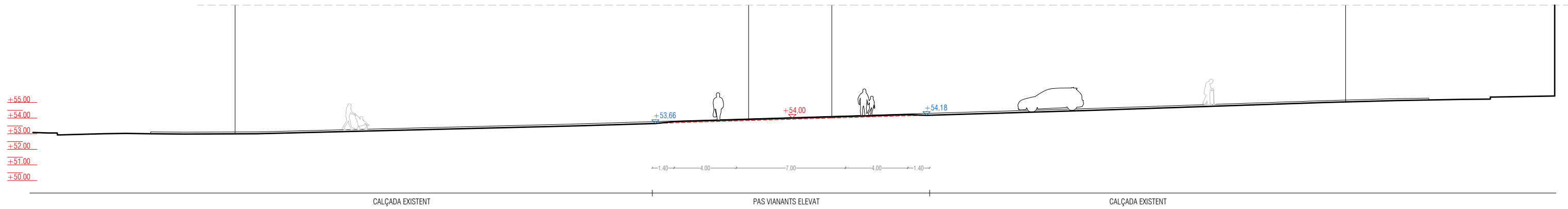


Secció transversal 06



Secció transversal 07



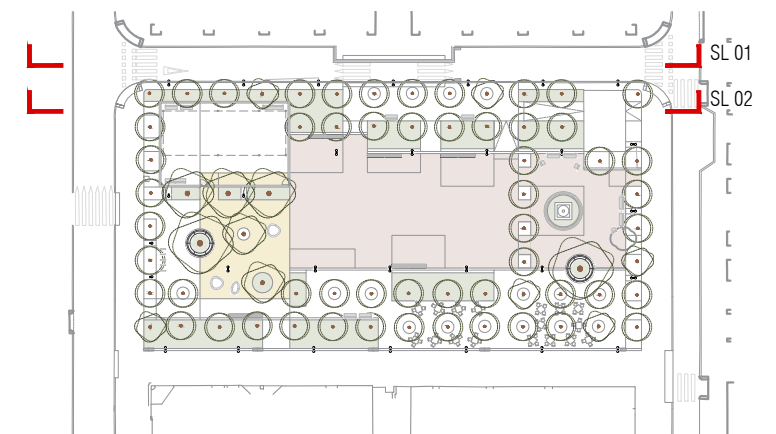


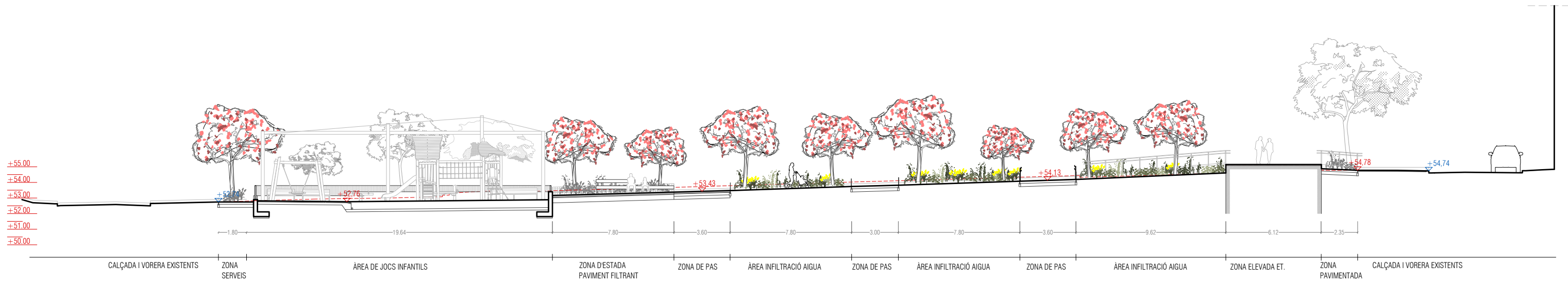
Secció longitudinal 01



Secció longitudinal 02

- Estat actual
- Proposta
- +22.58 Cota existent
- +22.58 Cota proposta



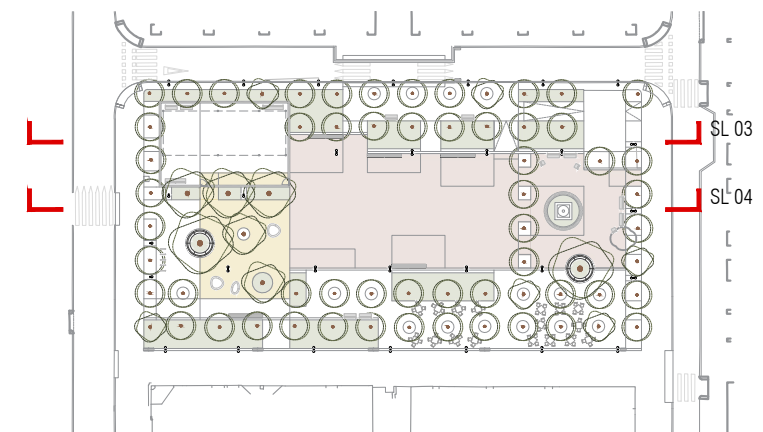


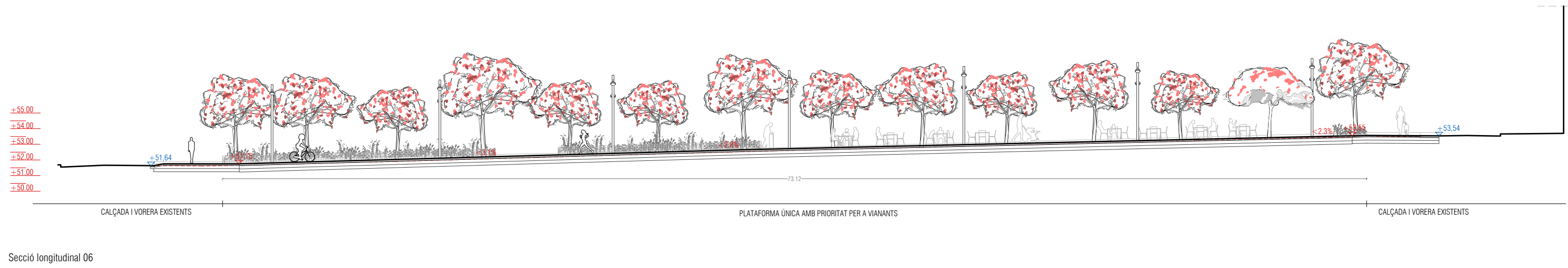
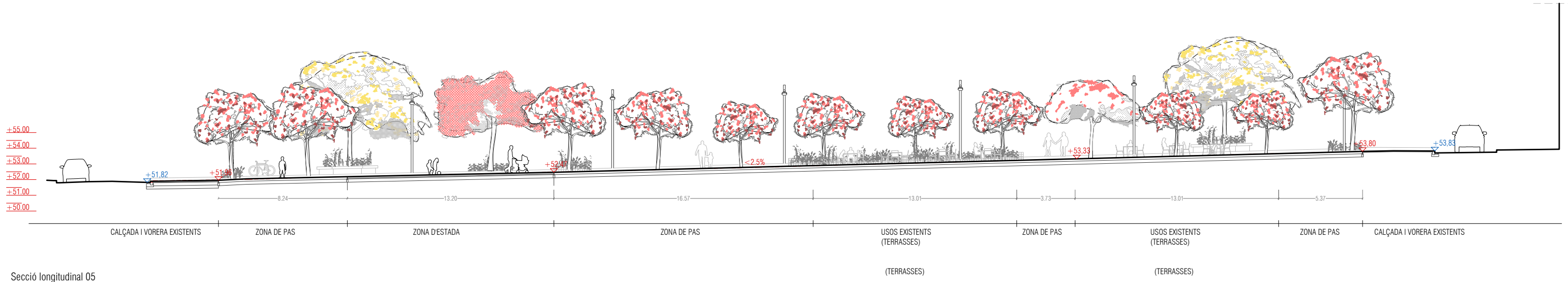
Secció longitudinal 03



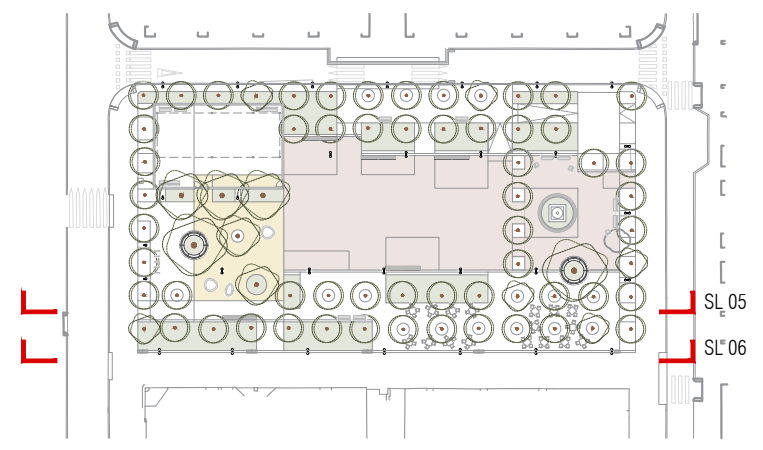
Secció longitudinal 04

- Estat actual
- Proposta
- ▽ +22.58 Cota existent
- ▽ +22.58 Cota proposta



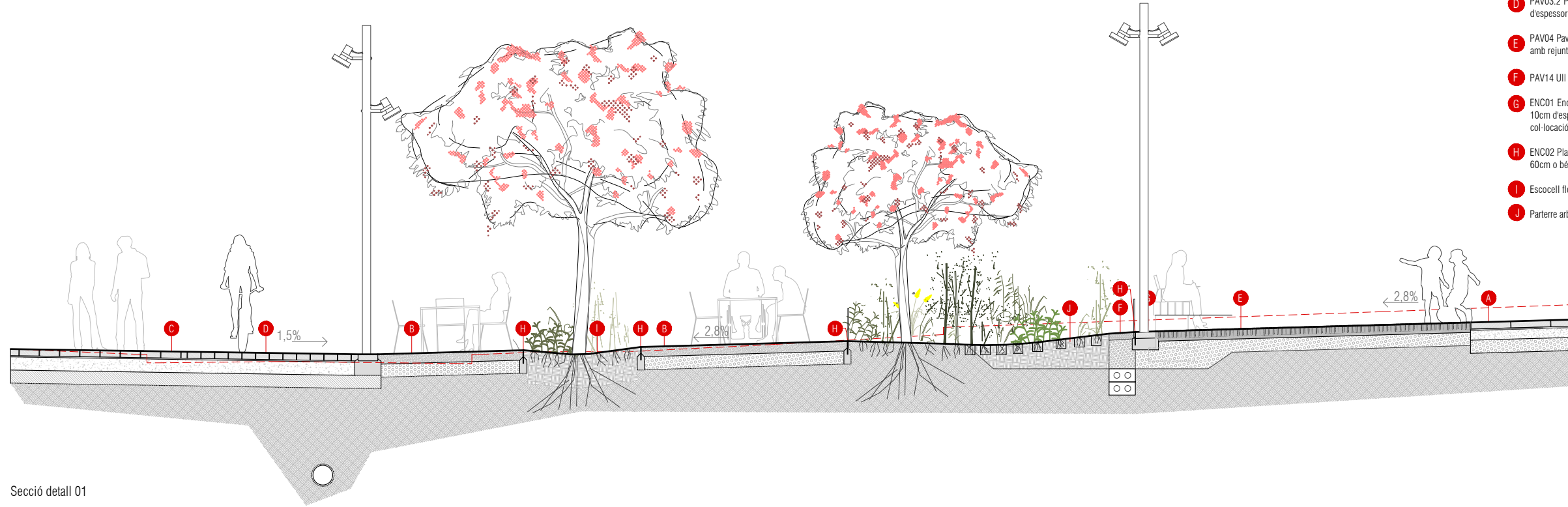


- Estat actual
- Proposta
- ▽ +22.58 Cota existent
- ▽ +22.58 Cota proposta

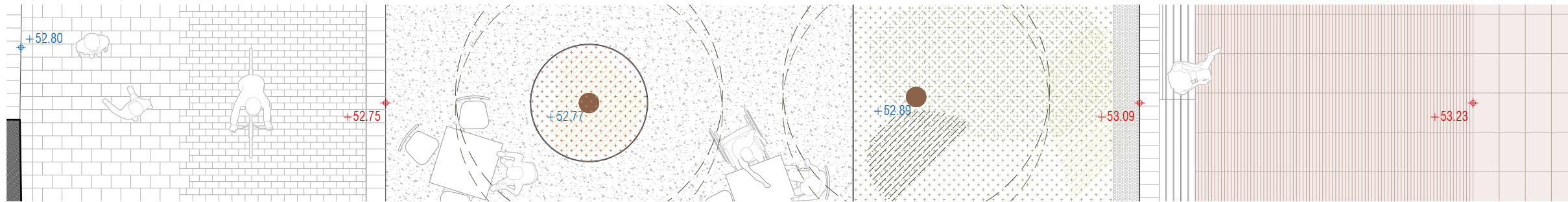


\\grups02\GRP_EFU_ACTUACIONS\JDS\JD_25_PlacaMaAurelia\F1_23_903242\03_PVI01_EnProces\02_DocGrafica\01_Editable\01_Modelat\01_Centrals\DC03_Seccions detall_75

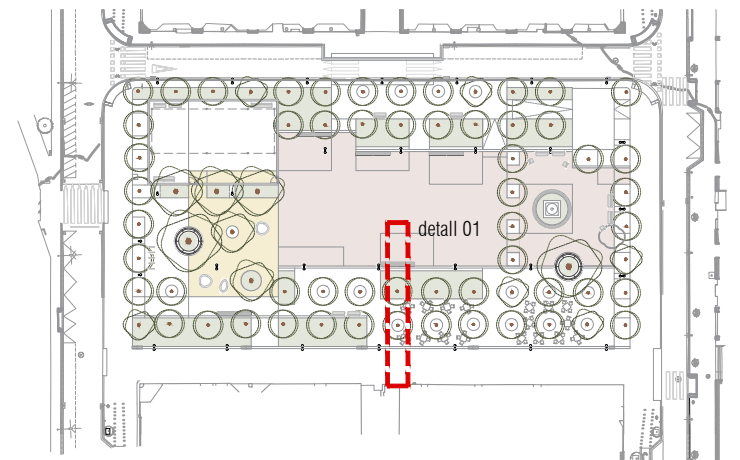
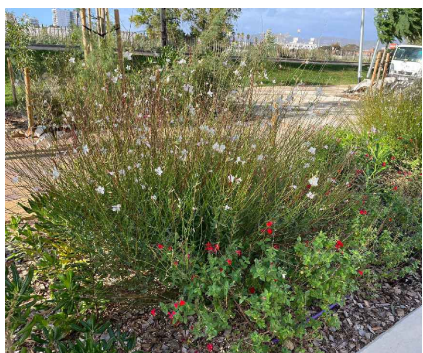
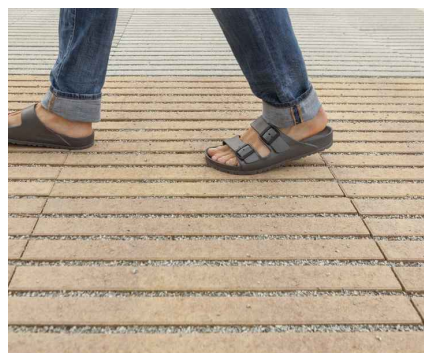
- Perfil estat actual
- A** PAV01 Paviment de peça de formigó prefabricat tipus Llosa Vulcano de Breinco o equivalent, de 60x40cm i 10cm d'espessor, rejuntat amb sorra-ciment (junta 8mm). Classe 3 de lliscament. Color desierto.
- B** PAV02 Paviment de formigó continu reciclat HRNE-235/B/20, amb fibres de polipropilè 600gr/m³, juntes de dilatació cada 25m² (a eix d'arbrat, segons plànols). Acabat desactivat (color de l'arid a definir per la DF), classe 3 de lliscament. PAV02 Espessor 15cm. Col·locat sobre base de grava. PAV02 Espessor 7cm. Col·locat sobre base ET existent.
- C** PAV03.1 Paviment de llamborda de formigó prefabricat tipus Llosa Vulcano de Breinco o equivalent, de 30x20cm i 10cm d'espessor, rejuntat amb sorra-ciment (junta 8mm). Classe 3 lliscament. Color metal.
- D** PAV03.2 Paviment de llamborda de formigó prefabricat tipus Terana Six de Breinco o equivalent, de 20x10cm i 10cm d'espessor, rejuntat amb sorra-ciment (junta 8mm). Classe 3 lliscament. Color metal.
- E** PAV04 Paviment filtrant conformtat per llosa Filtra de Breinco o equivalent, color desierto, de dimensions 60x40x10cm, amb rejuntat de sorra de 3/8mm (junta de 1,5cm de gruix).
- F** PAV14 UII de perdiu granulada de 5 a 12 mm i espessor de 10 cm, sobre base de graves
- G** ENC01 Encintat conformtat llamborda de formigó prefabricat tipus Llosa Vulcano de Breinco o equivalent, de 30x20cm i 10cm d'espessor, rejuntat amb sorra-ciment (junta 8mm). Classe 3 lliscament. Color metal. Col·locació sobre morter de col·locació i formigó.
- H** ENC02 Platina d'acer corten per confinament de paviments, H=20, e=10mm, fixada amb gafes a base de formigó cada 60cm o bé a fonament de formigó lineal (segons detall).
- I** Escocell florit
- J** Parterre arbustiva



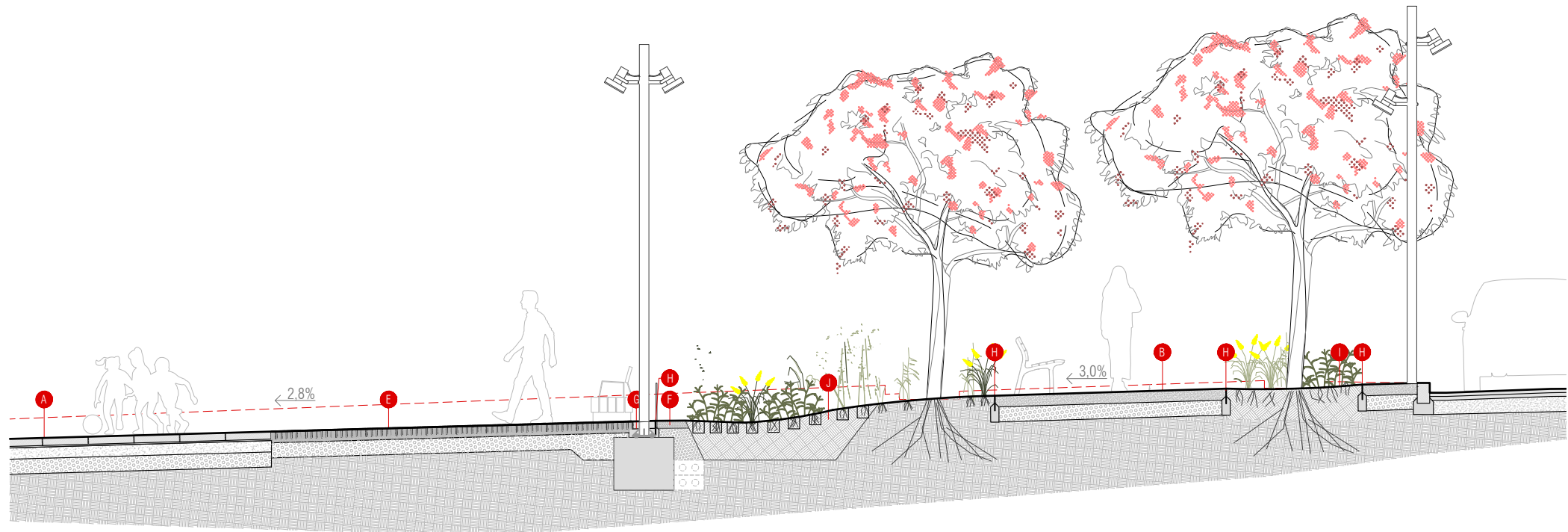
Secció detall 01



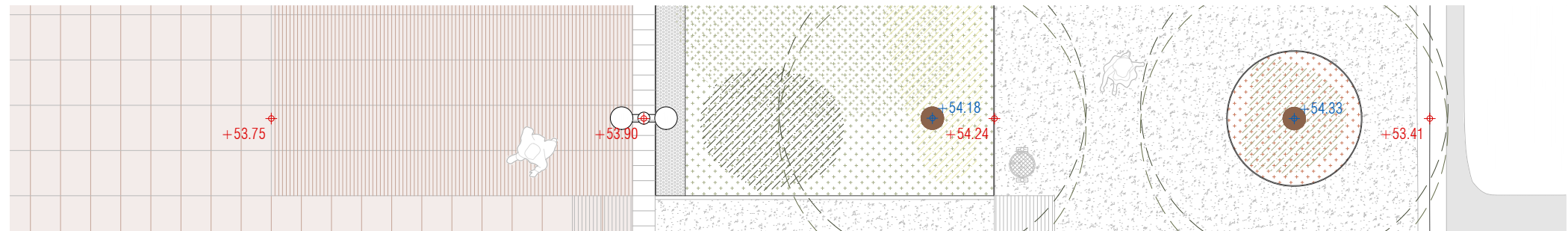
Planta detall 01



\\grups02\GRP_EFU_ACTUACIONS\JDS\JD_25_PlacaMaAurelia\F1_23_903242\03_PVI01_EnProces\02_DocGrafica\01_Modelat\01_Centrals\DC03_Seccions detall_75



Secció detall 02



Planta detall 02



A



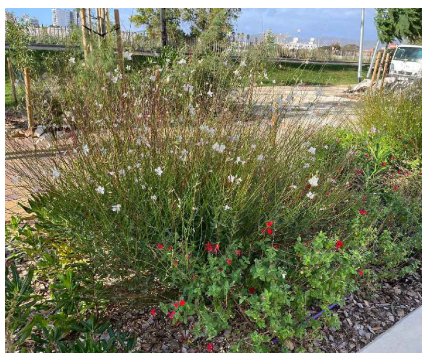
B



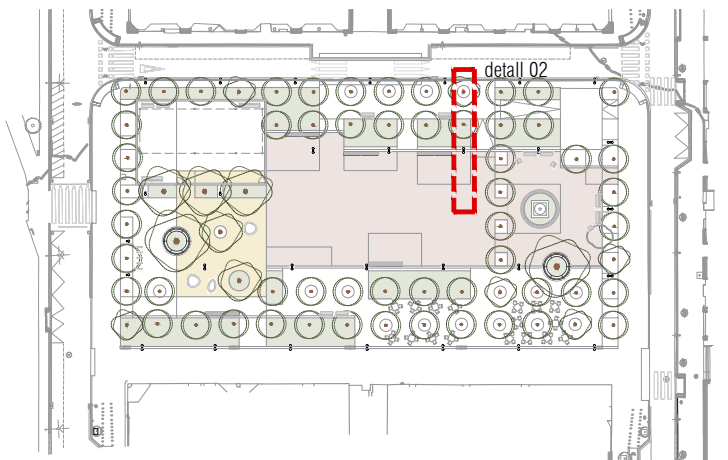
F



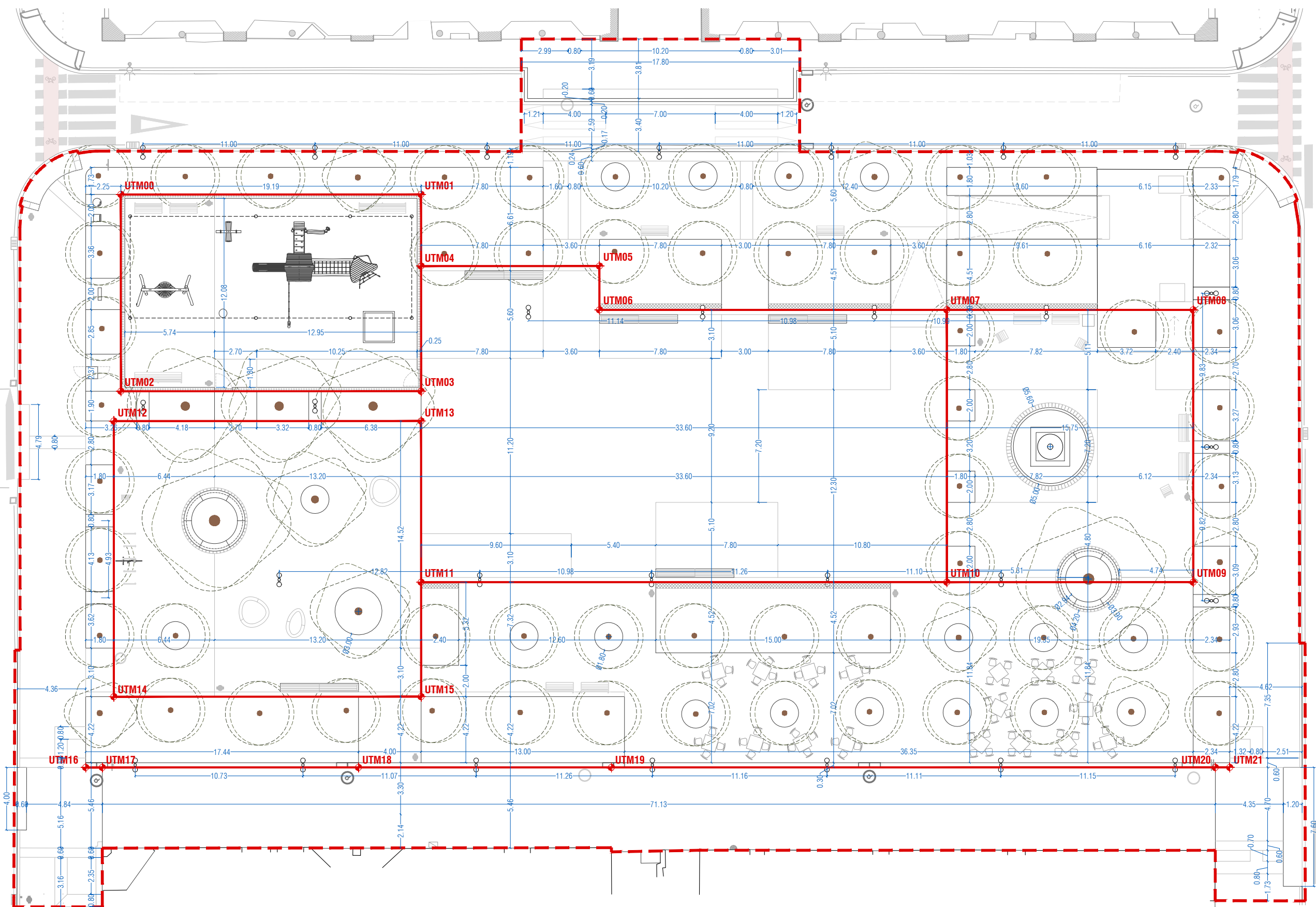
I



J

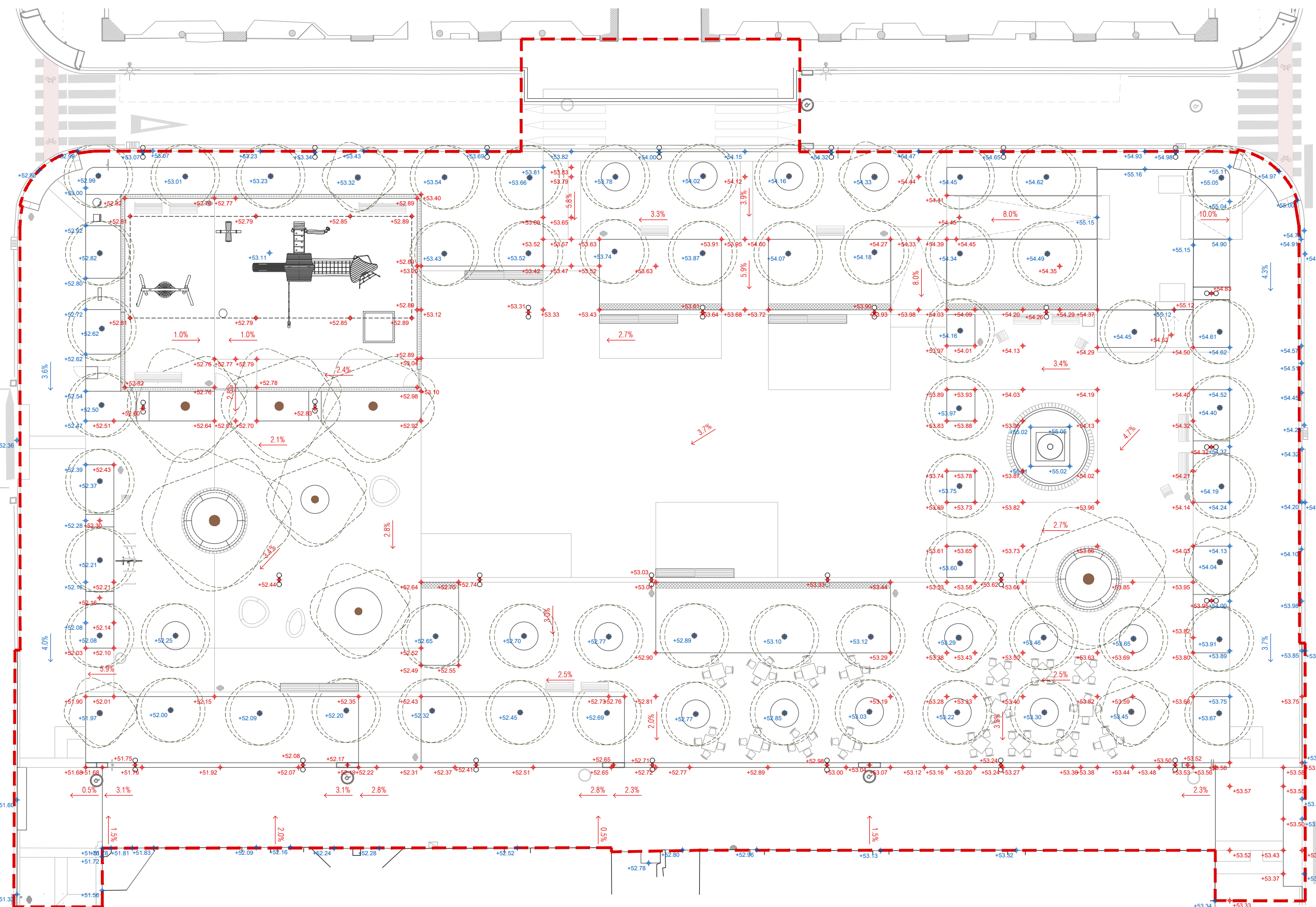


- Perfil estat actual
- A** PAV01 Paviment de peça de formigó prefabricat tipus Llosa Vulcano de Breinco o equivalent, de 60x40cm i 10cm d'espessor, rejuntat amb sorra-ciment (junta 8mm). Classe 3 de lliscament. Color desiert.
- B** PAV02 Paviment de formigó continu reciclat HRNE-235/B/20, amb fibres de polipropilè 600gr/m³, juntes de dilatació cada 25m² (a eix d'arbrat, segons plànols). Acabat desactivat (color de l'àrid a definir per la DF), classe 3 de lliscament. PAV02 Espessor 15cm. Col·locat sobre base de grava. PAV02 Espessor 7cm. Col·locat sobre base ET existent.
- C** PAV03.1 Paviment de llamborda de formigó prefabricat tipus Llosa Vulcano de Breinco o equivalent, de 30x20cm i 10cm d'espessor, rejuntat amb sorra-ciment (junta 8mm). Classe 3 lliscament. Color metal.
- D** PAV03.2 Paviment de llamborda de formigó prefabricat tipus Terana Six de Breinco o equivalent, de 20x10cm i 10cm d'espessor, rejuntat amb sorra-ciment (junta 8mm). Classe 3 lliscament. Color metal.
- E** PAV04 Paviment filtrant conformat per llosa Filtra de Breinco o equivalent, color desiert, de dimensions 60x40x10cm, amb rejuntat de sorra de 3/8mm (junta de 1,5cm de gruix).
- F** PAV14 UII de perdiu granulada de 5 a 12 mm i espessor de 10 cm, sobre base de grava
- G** ENC01 Encintat conformat llamborda de formigó prefabricat tipus Llosa Vulcano de Breinco o equivalent, de 30x20cm i 10cm d'espessor, rejuntat amb sorra-ciment (junta 8mm). Classe 3 lliscament. Color metal. Col·locació sobre morter de col·locació i formigó.
- H** ENC02 Platina d'acer corten per confinament de paviments, H=20, e=10mm, fixada amb gafes a base de formigó cada 60cm o bé a fonament de formigó lineal (segons detall).
- I** Escocell florit
- J** Parterre arbustiva

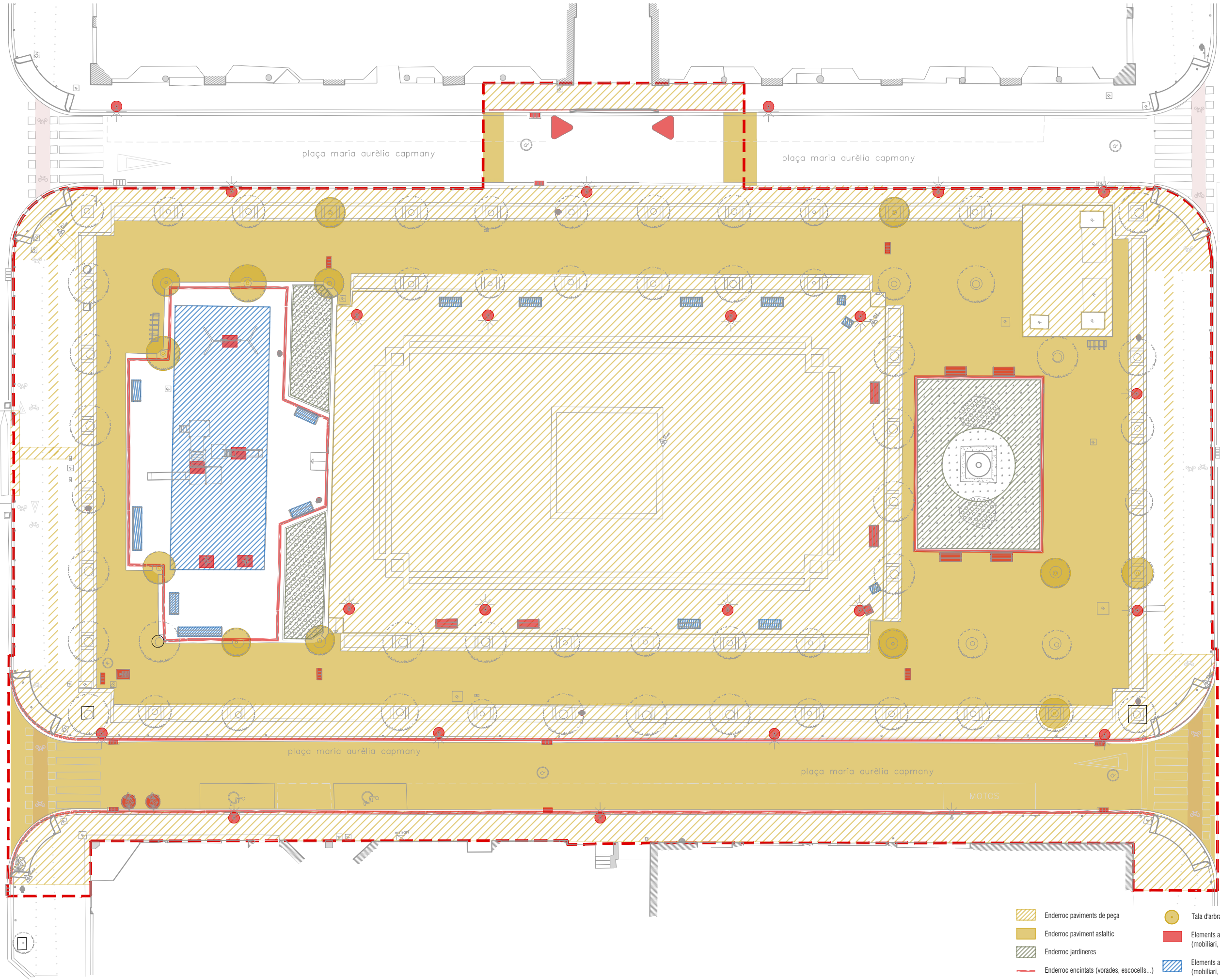


COORDENADES UTM, SISTEMA ETR S89

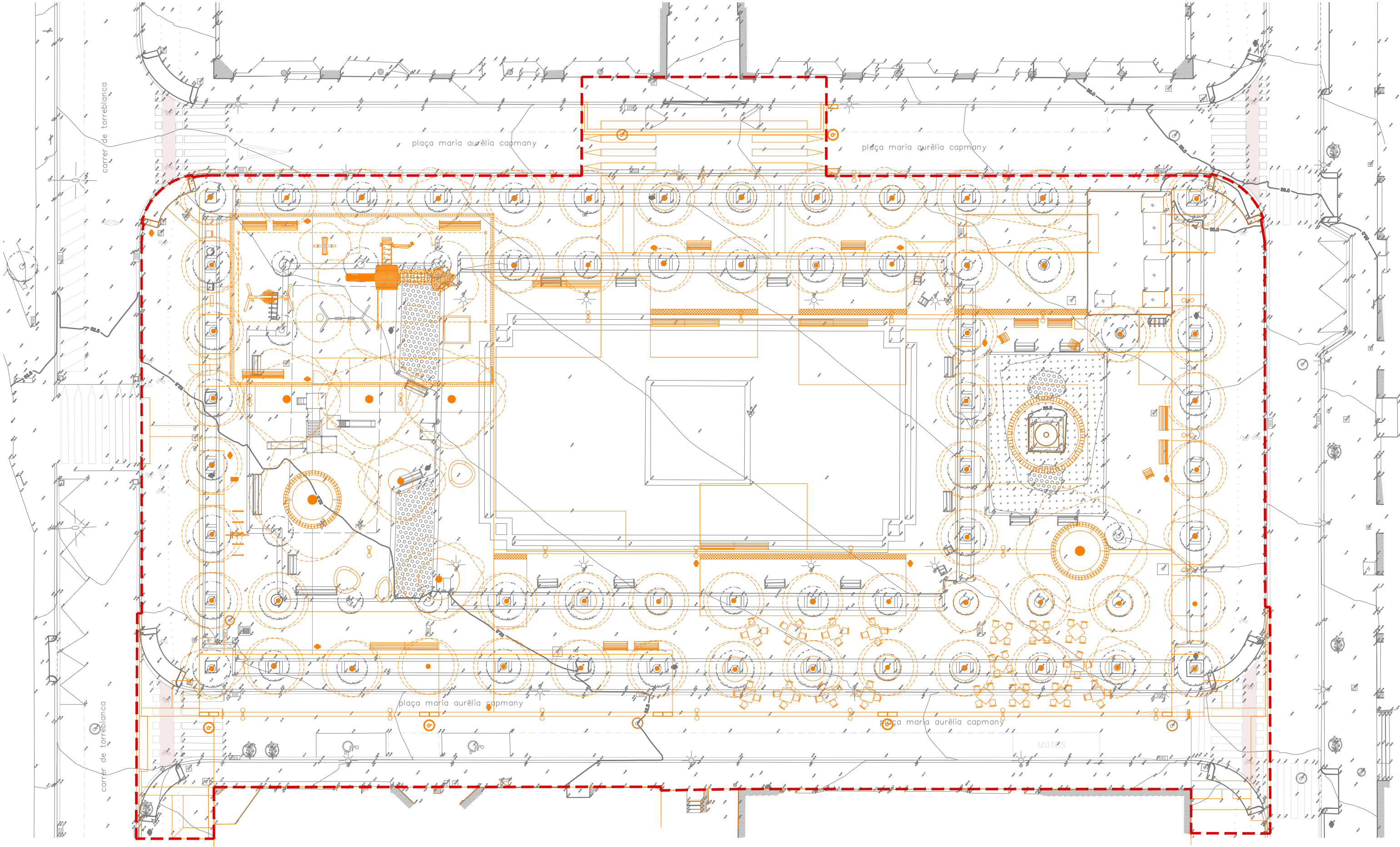
UTM00	Coordenades UTM			Nº VÈRTEX	X	Y	Nº VÈRTEX	X	Y	Nº VÈRTEX	X	Y	Nº VÈRTEX	X	Y	Nº VÈRTEX	X	Y
UTM00	421233.0819	4581045.3283	UTM04	421241.3200	4581027.4065	UTM08	421269.5668	4580986.8515	UTM12	421221.4123	4581036.7483	UTM16	421202.8826	4581024.5040	UTM20	421247.4345	4580967.6957	
UTM01	421244.9218	4581030.2312	UTM05	421248.3550	4581018.4361	UTM09	421255.8752	4580976.1137	UTM13	421233.5299	4581021.2971	UTM17	421203.5390	4581023.6671	UTM21	421248.0028	4580966.9710	
UTM02	421223.1851	4581037.5668	UTM06	421246.1518	4581016.7082	UTM10	421246.1599	4580988.5018	UTM14	421207.5509	4581025.8775	UTM18	421213.6426	4581010.7839				
UTM03	421235.0250	4581022.4696	UTM07	421259.8516	4580999.2395	UTM11	421225.4250	4581014.9409	UTM15	421219.6684	4581010.4263	UTM19	421223.6180	4580998.0642				



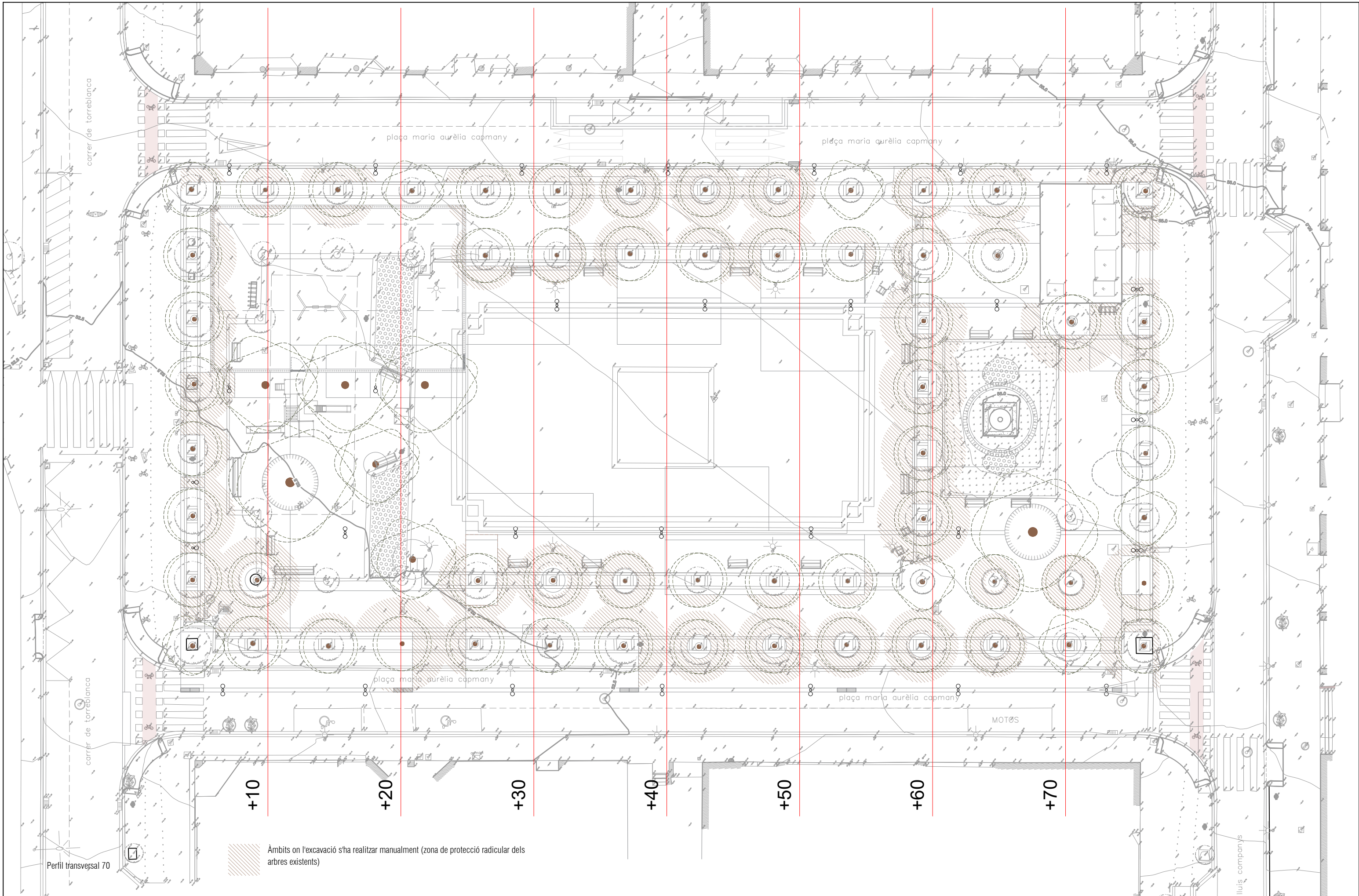
- + +52.39 Cota existent
- + +52.39 Cota proposta
- ↔ % Pendent existent
- ↔ % Pendent proposta

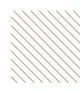


- Enderroc paviments de peça
- Enderroc paviment asfàltic
- Enderroc jardineres
- Enderroc encintats (vorades, escocells...)
- Tala d'arbrat
- Elements a retirar (mobiliari, enllumenat, jocs infantils, font, embornals)
- Elements a reubicar (mobiliari, pèrgola, papereres)

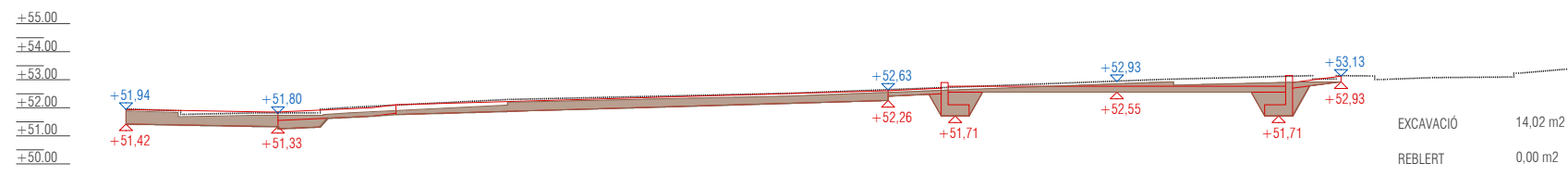


- - - Àmbit d'actuació 3.815 m²
— Estat Actual
— Proposta

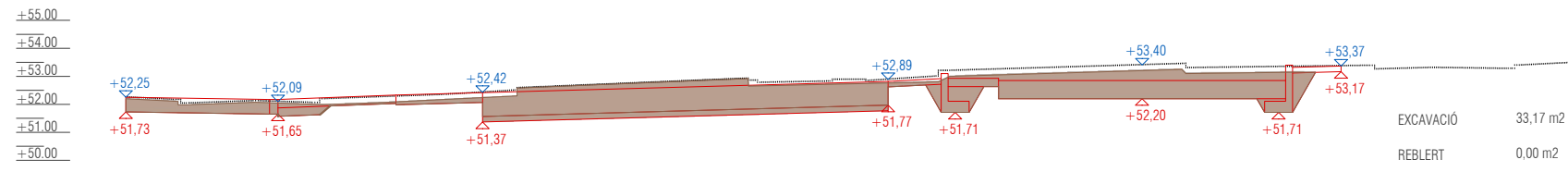



 Àmbits on l'excavació s'ha realitzat manualment (zona de protecció radicular dels arbres existents)

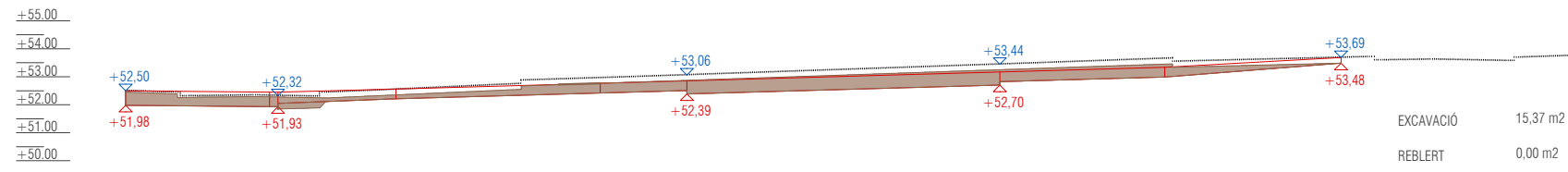
Perfil transversal 70



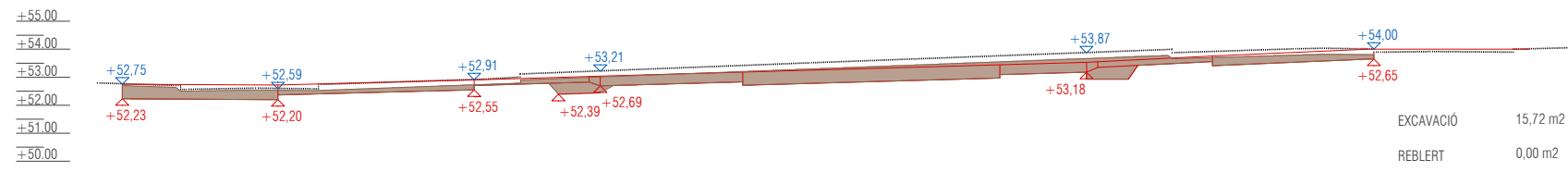
Perfil transversal 10



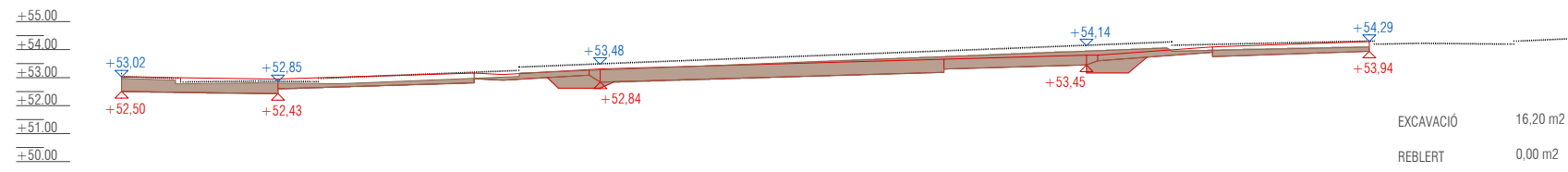
Perfil transversal 20



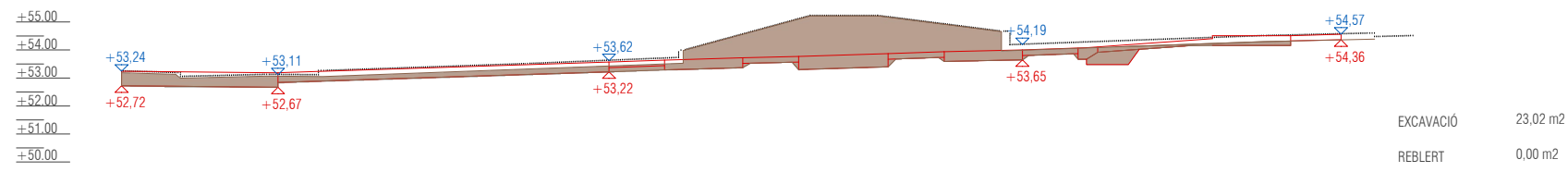
Perfil transversal 30



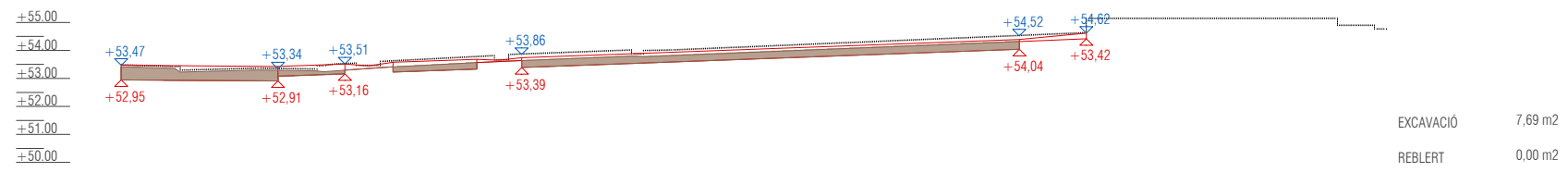
Perfil transversal 40



Perfil transversal 50



Perfil transversal 60



Perfil transversal 70

