

# Reurbanització de la plaça de Maria Aurèlia Capmany

---

Municipi  
**Sant Joan Despí**

Tipus d'actuació  
**Urbanització**

Expedient  
**903242/23**

Data  
**Agost 2025**

Tipus de document  
**Projecte d'execució**

Gestió  
**Direcció de Serveis de l'Espai Públic**

Redacció de projecte  
**Direcció de Serveis de l'Espai Públic**

---

Relació de documents i volums

01. Memòria i Annexos

02. Plànols

03. Plec de Prescripcions Tècniques

04. Pressupost

**07 / 13** Volums

# Índex de volums

## D1 Memòria i annexos

### 01-06

#### 01

Memòria

Annex 01. Antecedents, àmbit d'actuació i situació prèvia  
Annex 02. Planejament  
Annex 03. Topografia

#### 02

Annex 04. Geologia i geotècnia  
Annex 05. Definició geomètrica i replanteig  
Annex 06. Moviment de terres  
Annex 07. Climatologia, hidrologia i drenatge  
Annex 08. Xarxa de clavegueram  
Annex 09. Canalitzacions i desviaments de cursos naturals d'aigua  
Annex 10. Ferms i paviments  
Annex 11. Estructures i murs  
Annex 12. Enllumenat  
Annex 13. Xarxa de reg i abastament d'aigua pel reg

#### 03-04

Annex 14. Plantacions  
Annex 15. Senyalització, abalisament i seguretat vial  
Annex 16. Semaforització  
Annex 17. Serveis existents. Serveis afectats. Nous subministraments i instal·lacions de serveis  
Annex 18. Expropiacions, ocupacions temporals, restitució de dreta reals i servituds  
Annex 19. Autoritzacions i concessions

#### 05

Annex 20. Pla de control de qualitat  
Annex 21. Estudi de seguretat i salut  
Annex 22. Aspectes ambientals

#### 06

Annex 23. Estudi de gestió de residus de construcció i demolició  
Annex 24. Accessibilitat  
Annex 25. Desviaments de trànsit i fases d'execució i d'accessibilitat durant les obres  
Annex 26. Pla d'obra  
Annex 27. Justificació de preus  
Annex 28. Pla de consum i manteniment de l'obra acabada  
Annex 29. Pressupost per al coneixement de l'Administració  
Annex 30. Fitxa resum de les característiques del projecte  
Annex 31. Cales

## D2 Plànols

### 07-11

#### 07

Llistat de plànols  
SG. Situació general

#### 08

DG. Definició geomètrica  
EN. Enderrocs i elements a retirar

#### 09

PV. Paviments i confinaments  
DC. Drenatge i clavegueram  
EM. Estructures i murs  
EP. Enllumenat

#### 10

XR. Xarxa de reg  
PL. Plantacions  
MU. Mobiliari urbà i tancaments  
SV. Senyalització i seguretat viària

#### 11

SE. Serveis existents, serveis afectats i nous subministraments  
AA. Aspectes ambientals

## D3 Plec de prescripcions tècniques

### 12

#### 12

01.Plec de prescripcions tècniques generals  
02.Plec de prescripcions tècniques particulars

## D4 Pressupost

### 13

#### 13

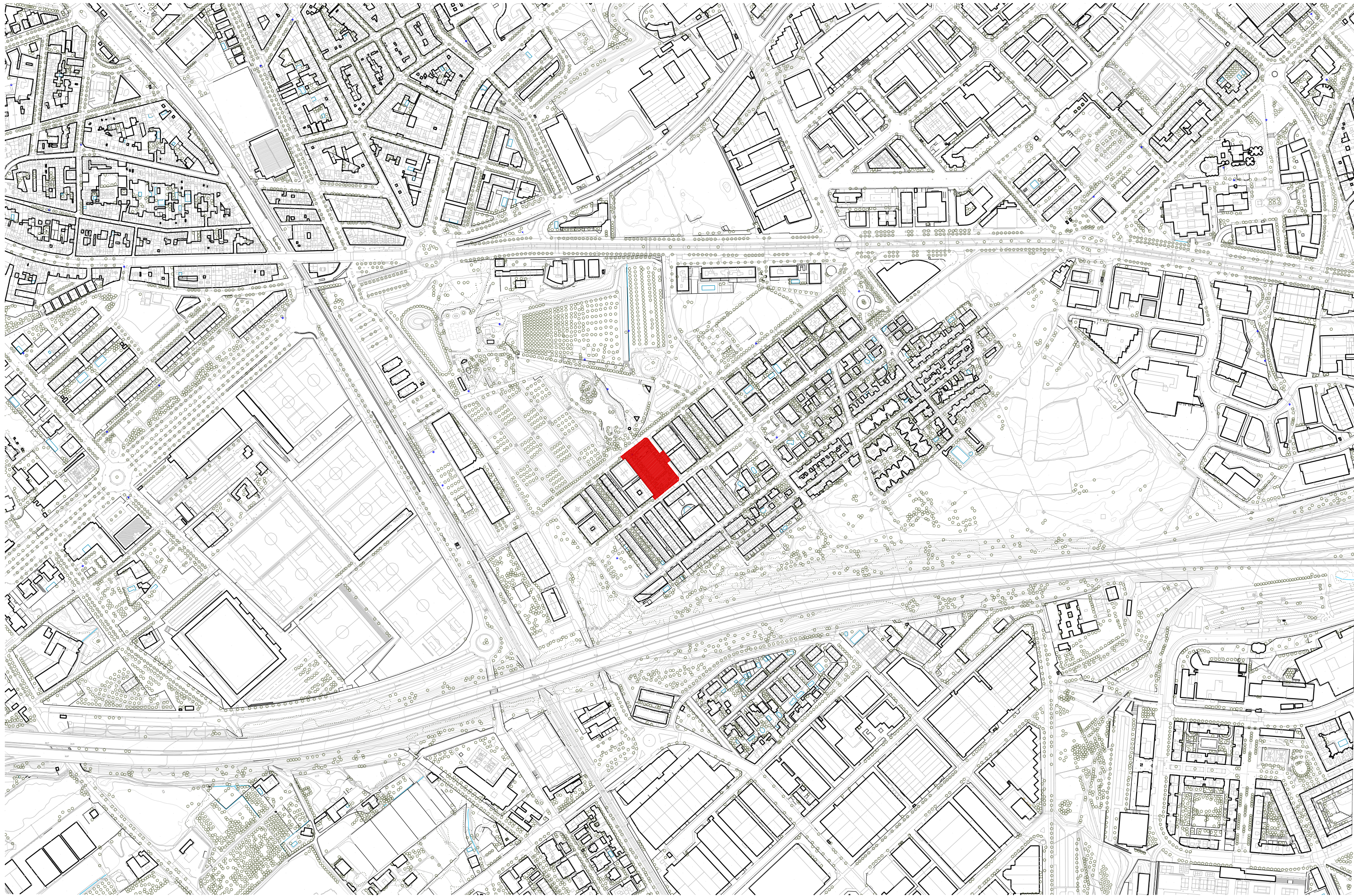
01. Amidaments  
02. Estadística de partides  
03. Quadre de preus n°1  
04. Quadre de preus n°2  
05. Pressupost  
06. Resum de pressupost  
07. Últim full

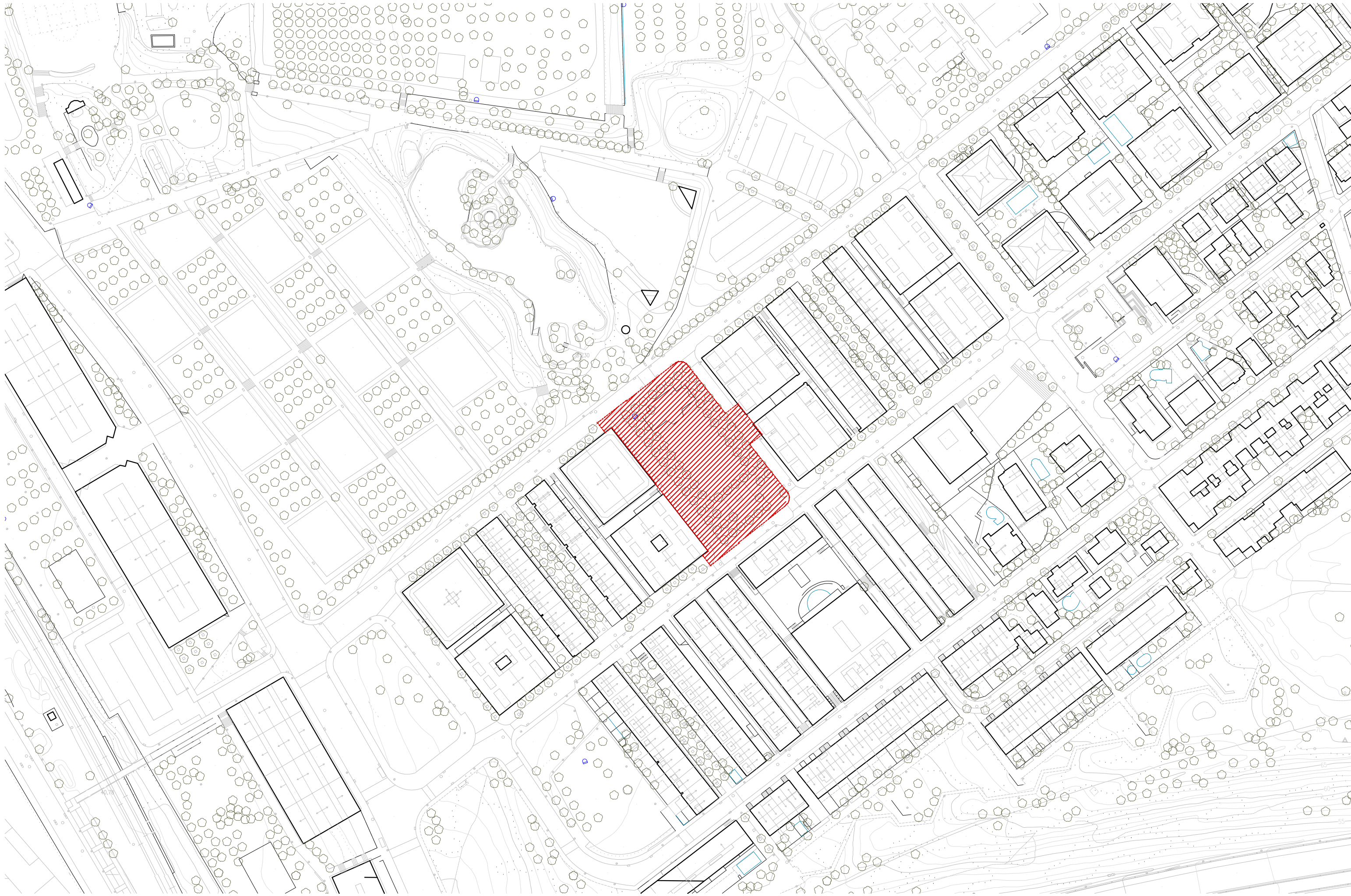
# Llistat de plànols

Codi	Descripció	Escala
<b>SG</b>	<b>Situació General</b>	
SG.01	Situació general	1/5000
SG.02	Emplaçament	1/1500
SG.03	Planejament	1/1500
SG.04	Ortofotomapa	1/1500
SG.05	Aixecament topogràfic	1/250
<b>DG</b>	<b>Definició Geomètrica</b>	
DG.01	Planta	1/250
DG.02	Seccions generals	1/250
DG.03	Seccions detall	1/75
DG.04	Replanteig	1/250
DG.05	Rasants i pendents	1/250
<b>EN</b>	<b>Enderrocs i moviment de terres</b>	
EN.01	Enderrocs i elements a retirar	1/250
EN.02	Superposició	1/250
EN.03	Moviment de terres	1/250
<b>PV</b>	<b>Paviments</b>	
PV.01	Planta de pavimentació	1/300
PV.02	Detalls	1/20
<b>DC</b>	<b>Drenatge i Clavegueram</b>	
DC.01	Planta	1/300
DC.02	Detalls	s/e
<b>EM</b>	<b>Estructures i Murs</b>	
EM.01	Definició geomètrica	1/100

Codi	Descripció	Escala
<b>EP</b>	<b>Enllumenat</b>	
EP.01	Planta. Punts de llum i canalitzacions	1/300
EP.02	Detalls constructius	s/e
EP.03	Detalls materials i quadres de comandament	s/e
EP.04	Esquema unifiliar i de potència	s/e
<b>XR</b>	<b>Xarxa de Reg</b>	
XR.01	Planta	1/300
XR.02	Detalls	s/e
<b>PL</b>	<b>Plantacions</b>	
PL.01	Vegetació existent	1/300
PL.02	Plantació	1/300
<b>MU</b>	<b>Mobiliari Urbà i Tancaments</b>	
MU.01	Planta general	1/250
MU.02	Detalls	1/50
<b>SV</b>	<b>Senyalització i seguretat viària</b>	
SV.01	Planta	1/250
<b>SE</b>	<b>Serveis existents. Serveis afectats. Nous subministraments i instal·lacions de servei</b>	
SE.01	Planta serveis existents (BT,MT, aigua potable, gas natural, telecomunicacions, enllumenat, clavegueram)	1/300
SE.02	Planta serveis afectats i reposicions (BT, aigua, enllumenat)	1/300
SE.03	Planta superposició de serveis existents, afectacions, noves xarxes, reg, plantacions, clavegueram i estructures	1/300
<b>AA</b>	<b>ASPECTES AMBIENTALS</b>	
AA.01	Infraestructura verda (protocol sostenibilitat)	1/250
AA.02	Reducció de l'efecte illa de calor (protocol sostenibilitat)	1/250

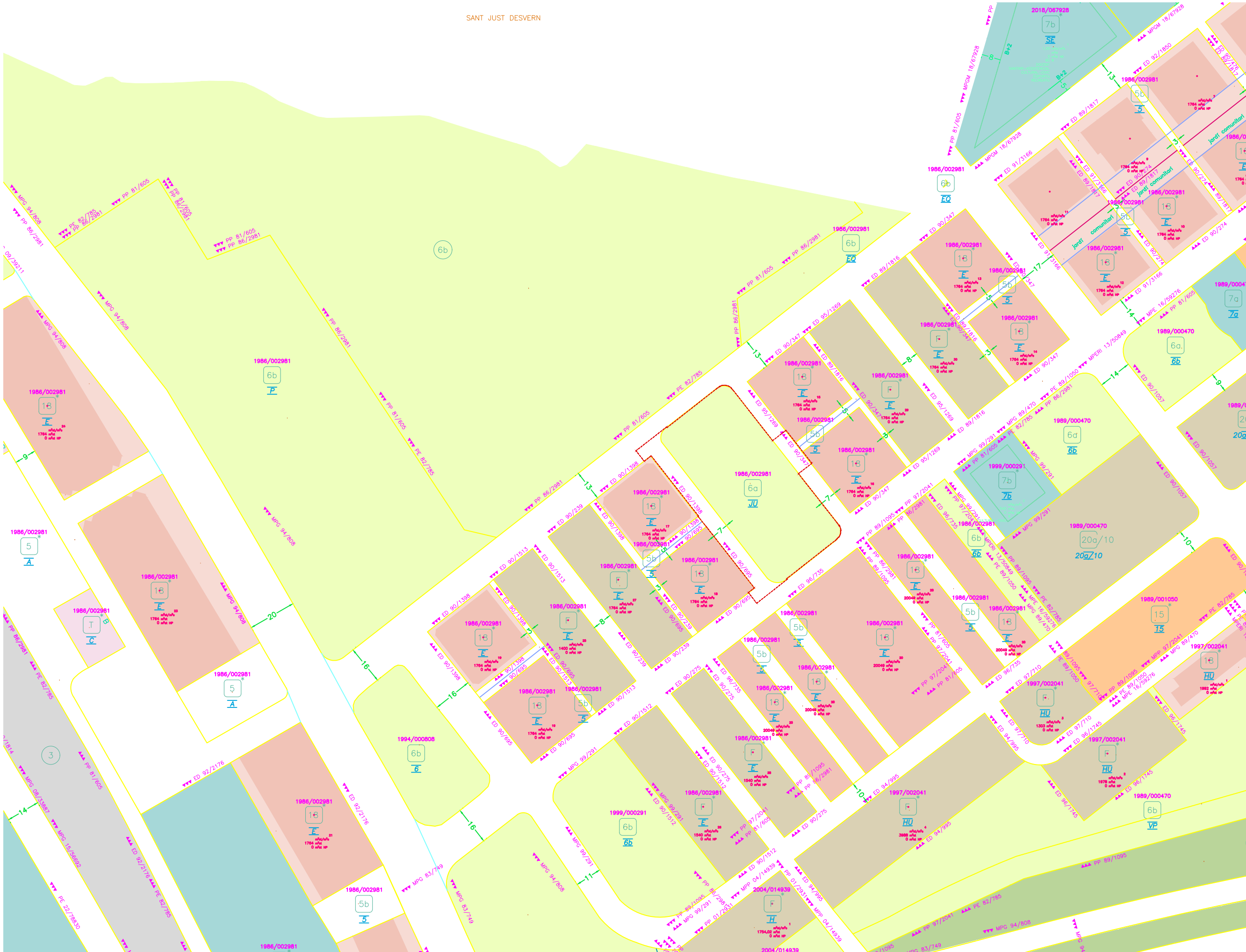
---



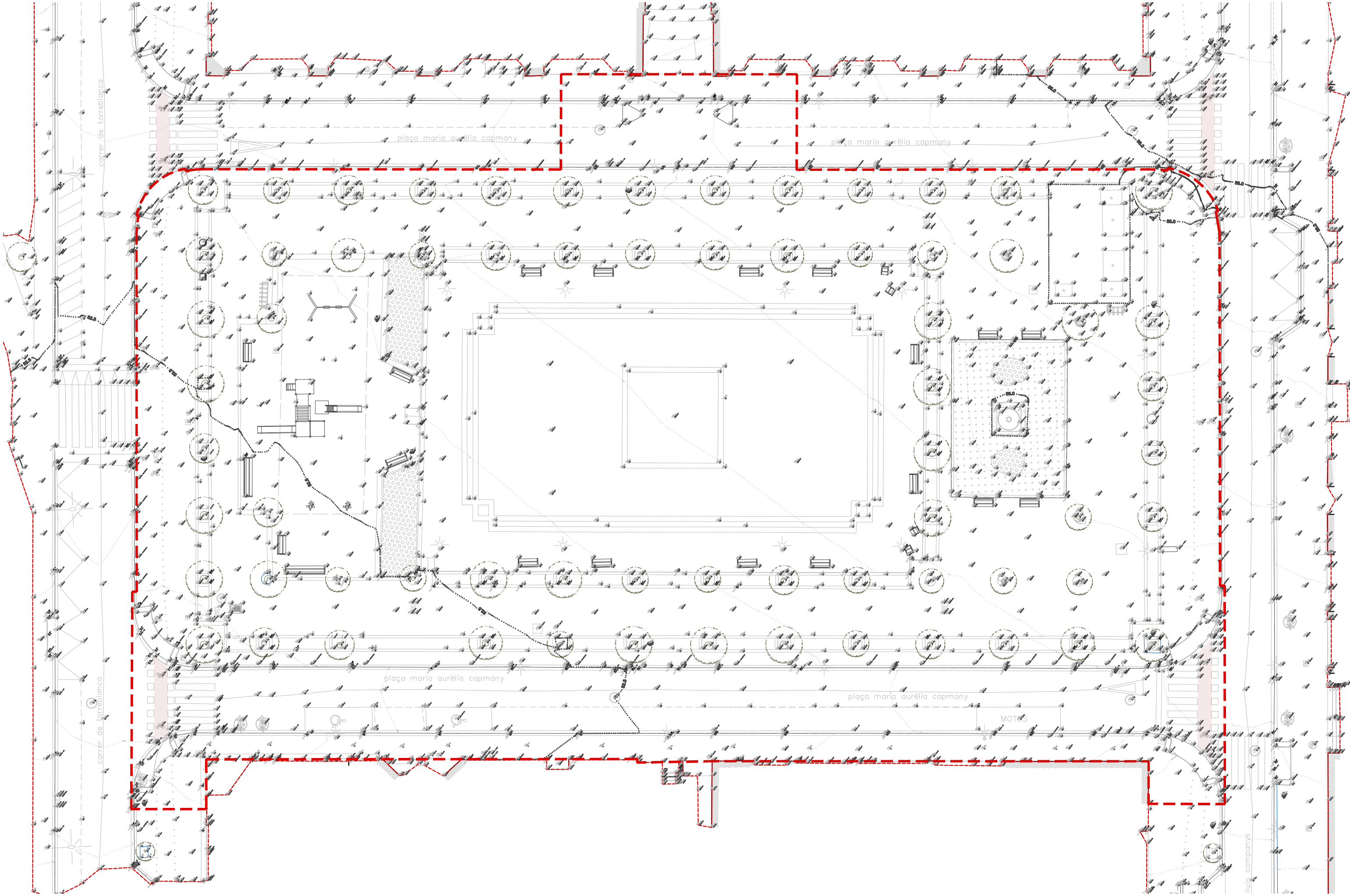


QUALIFICACIONS

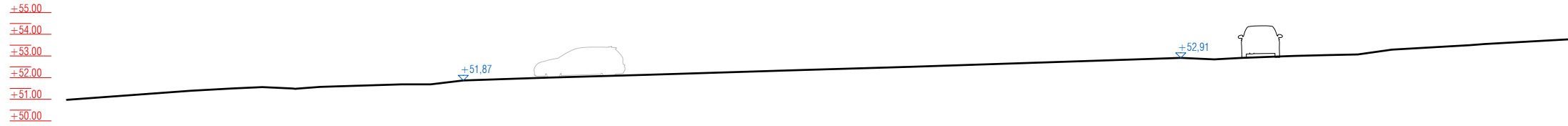
- 3 Sistema ferroviari
- 5 Sistema viari bàsic
  - 5a Xarxa viària bàsica
  - 5b Vies civiques
- 6 Parcs i jardins urbans
  - 6a Actuals
  - 6b De nova creació de caràcter local
  - 6c Actuals i de nova creació a nivell metropolità
- 7 Equipaments comunitaris i dotacions
  - 7a Actuals
  - 7b De nova creació a nivell local
  - 7c De nova creació a nivell metropolità
- 9 Protecció de sistemes generals
- 15 Conservació de l'estructura urbana i edificatòria
- 18 Subjecte a ordenació volumètrica específica
- 20a Ordenació en edificació aïllada
- F Cases unifamiliars en filera
- T Terciari



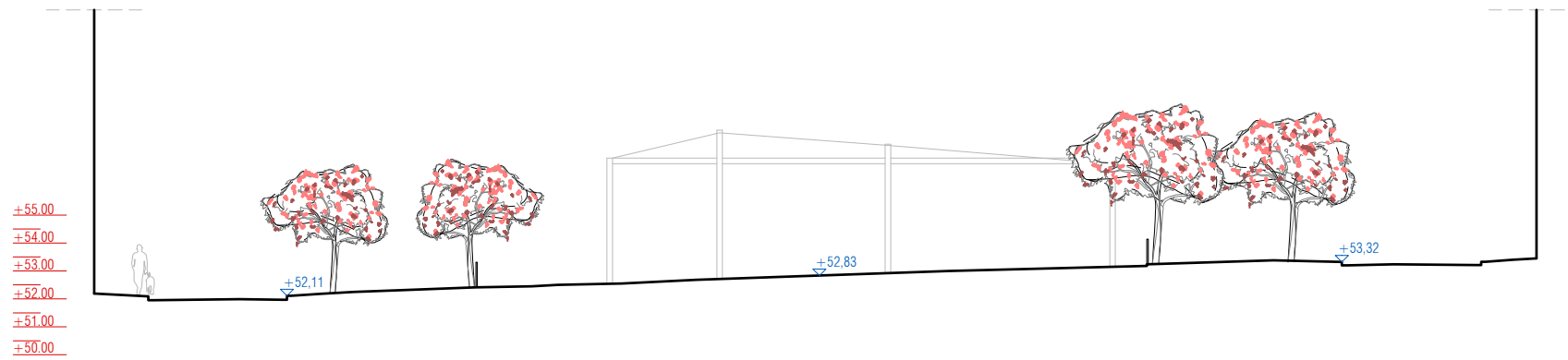




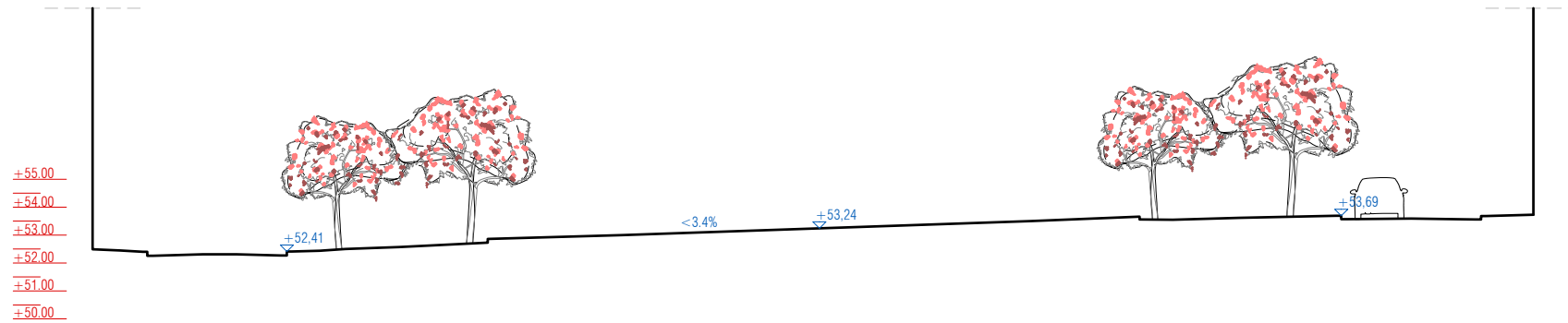
— Estat actual  
 +22.58 Cota existent



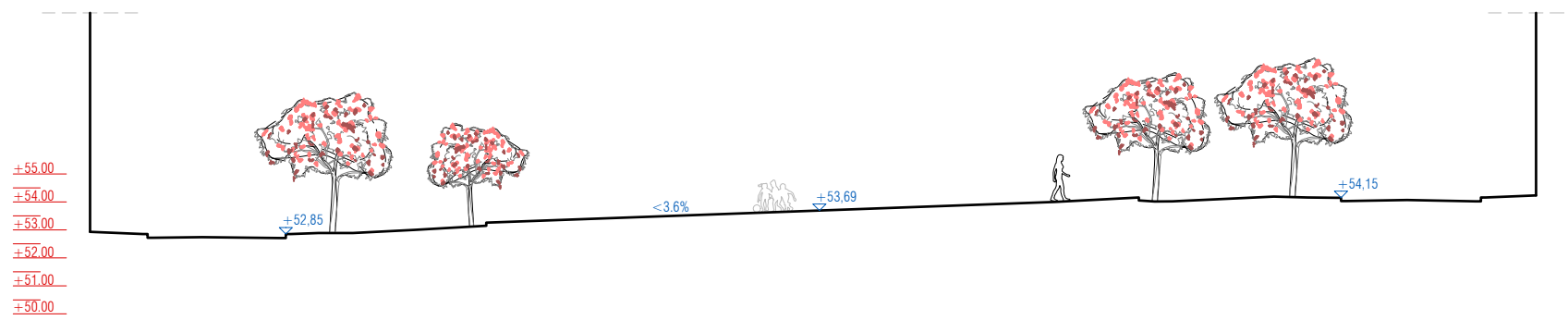
Secció transversal 01



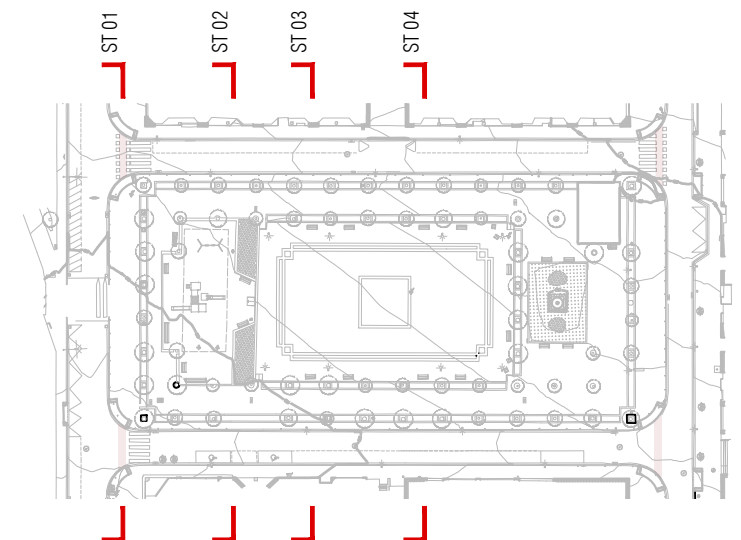
Secció transversal 02



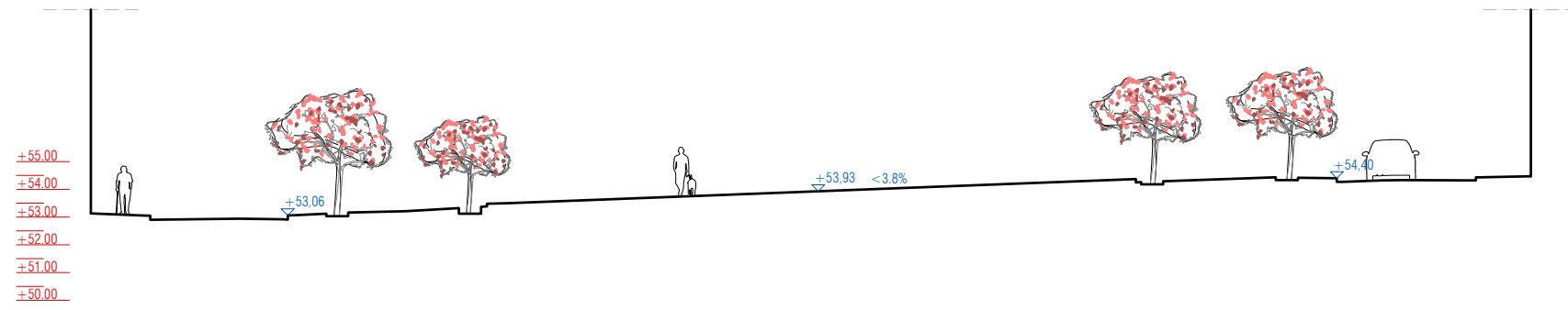
Secció transversal 03



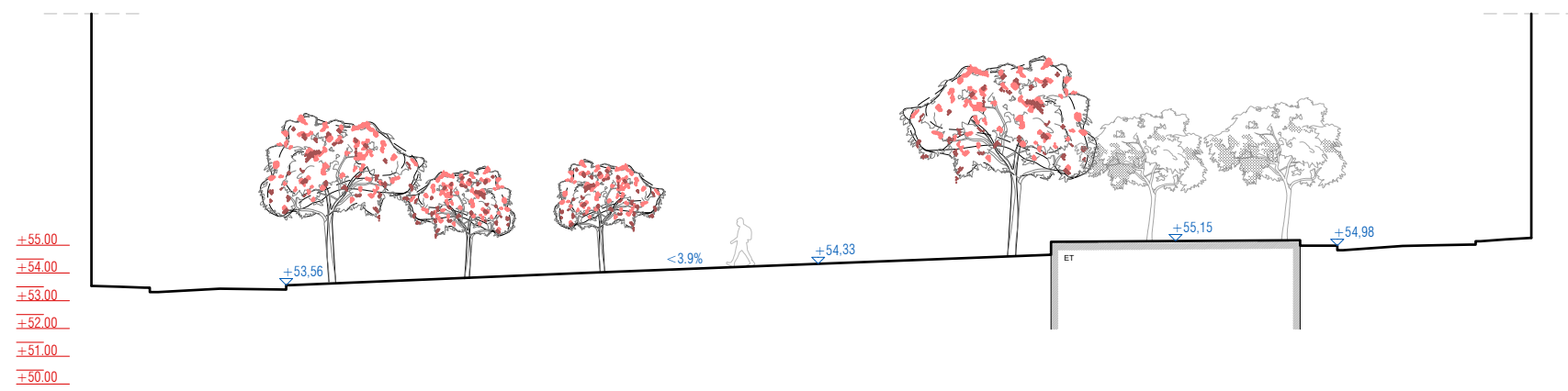
Secció transversal 04



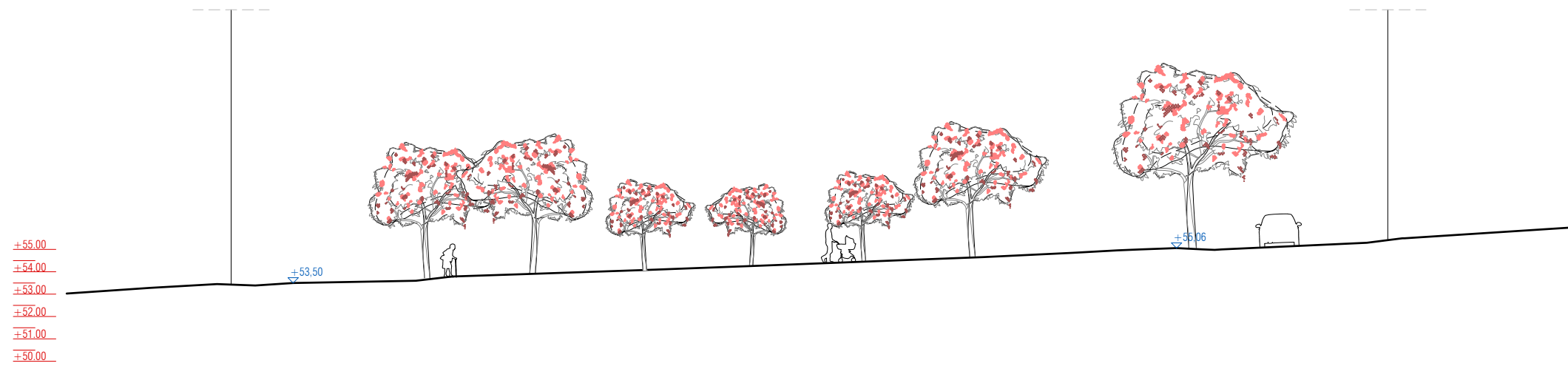
— Estat actual  
 +22.58 Cota existent



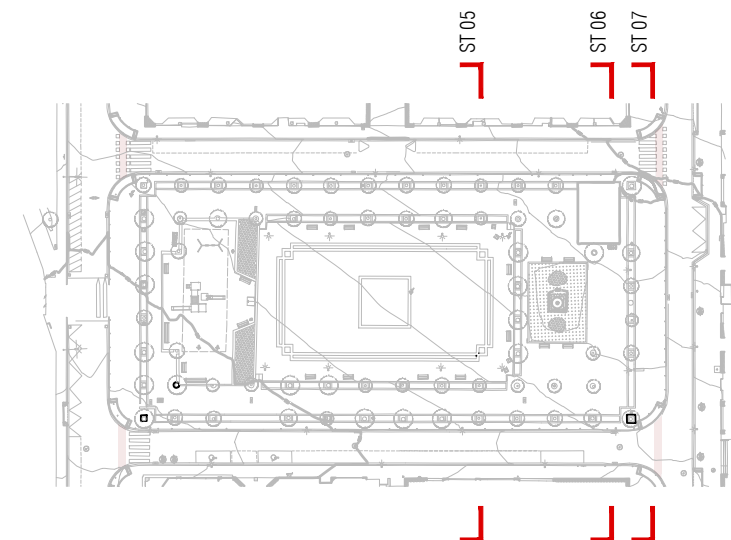
Secció transversal 05

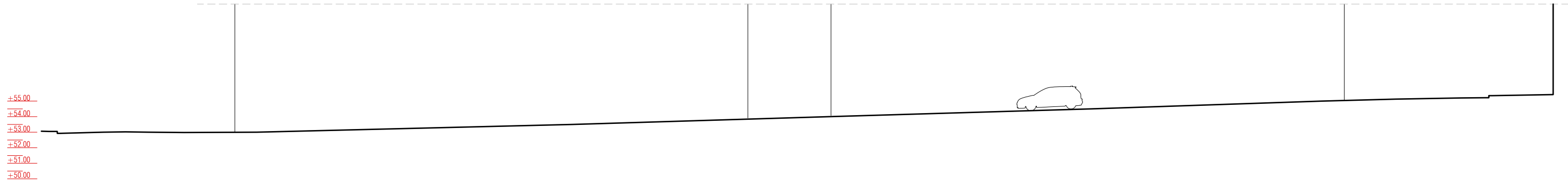


Secció transversal 06

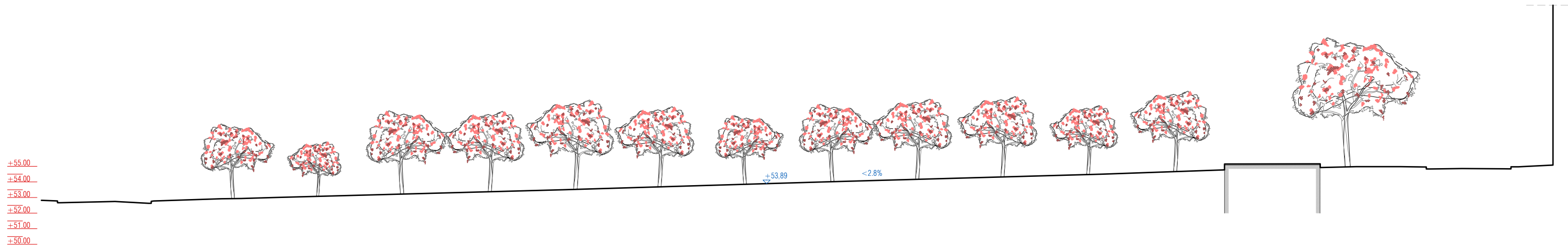


Secció transversal 07



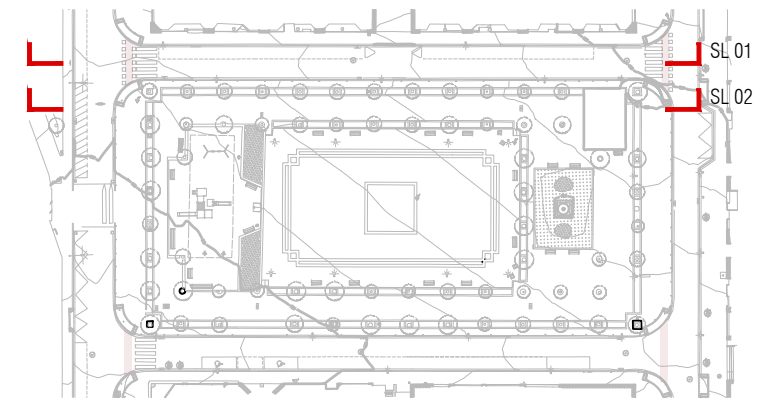


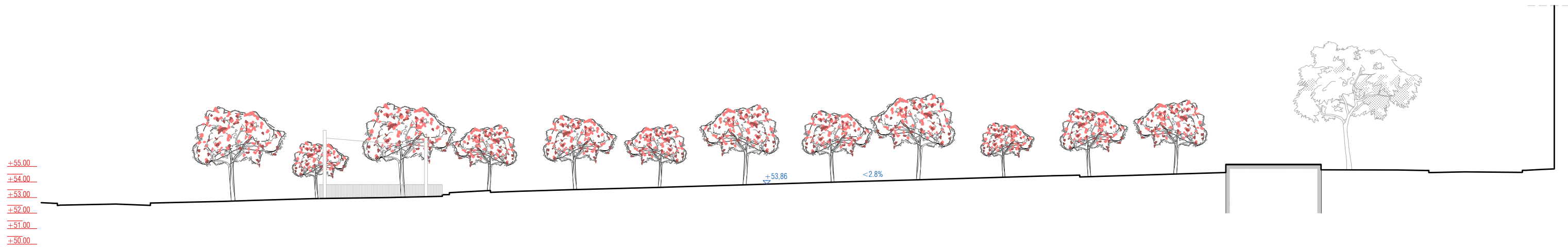
Secció longitudinal 01



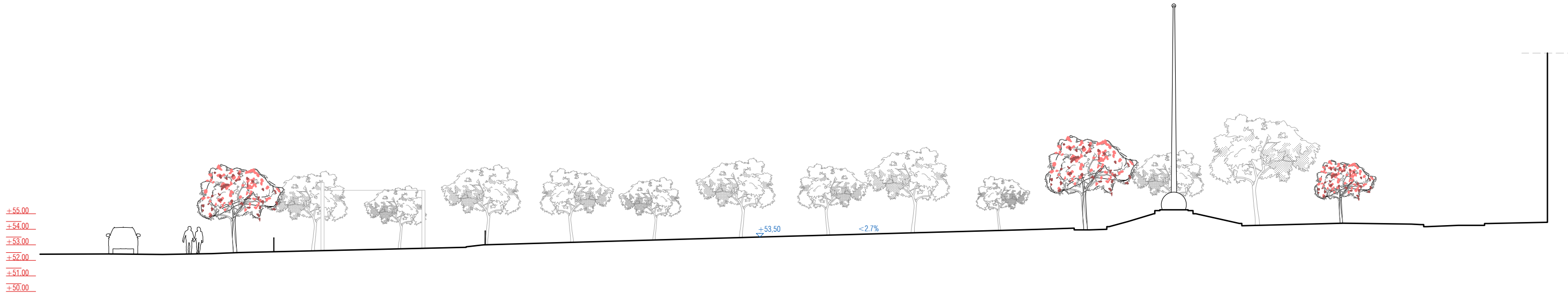
Secció longitudinal 02

— Estat actual  
 +22,58  
 ▽ Cota existent



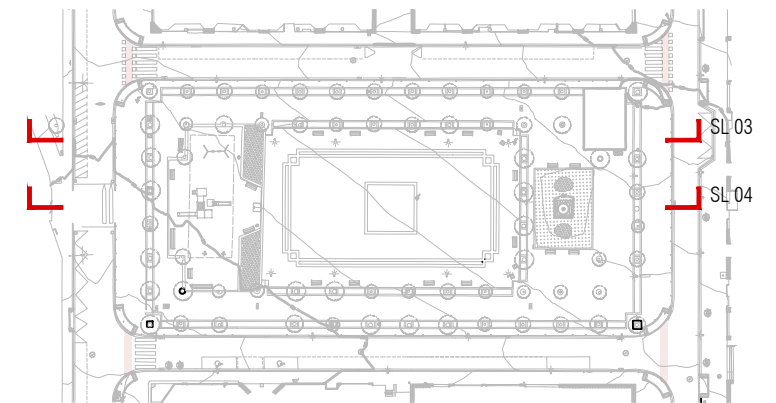


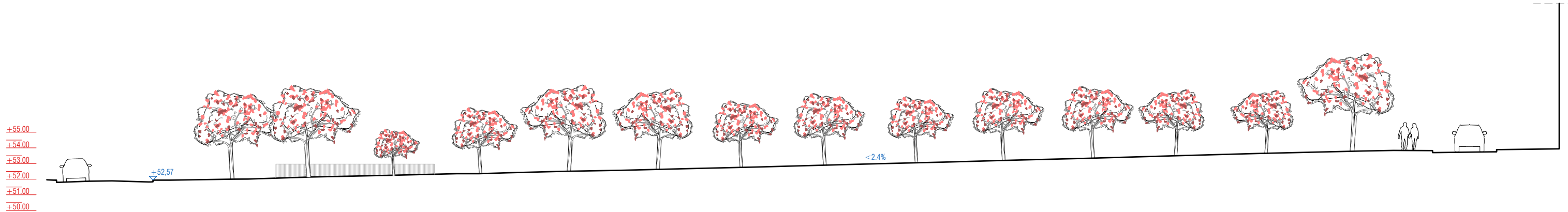
Secció longitudinal 03



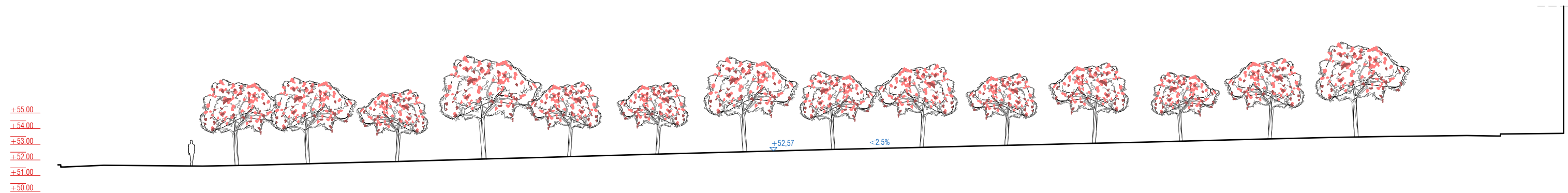
Secció longitudinal 04

— Estat actual  
 +22,58  
 ▽ Cota existent





Secció longitudinal 05



Secció longitudinal 06

— Estat actual  
 +22.58  
 ▽ Cota existent

