

Núm. referència X2026038877
Núm. expedient NI022026000845

PLEC DE PRESCRIPCIONS TÈCNiques DE LA CONCESSIÓ DE DOMINI PÚBLIC PER A LA GESTIÓ I EXPLOTACIÓ DEL BAR RESTAURANT SITUAT ELS CAMPS DE FUTBOL DEL MORROT

1. Objecte del contracte

L'objecte del contracte és la concessió de l'ús privatiu del domini públic mitjançant l'explotació del bar restaurant situat els camps de futbol del Morrot. La ubicació d'aquesta instal·lació i els espais que contempla la concessió són els que figuren en el plànol de detall, que s'adjunta com **annex A** del Plec de prescripcions Tècniques.

Horari i obertura

El període d'obertura obligatori del bar és de l'1 de setembre al 22 de juny.

Dins aquest període, els horaris mínims d'obertura seran:

- De dimarts a divendres de les 17:00h a les 21:00h.
- Dissabtes de 8:30h a 21:00h.
- Diumenges de 8:30h a 14:00h.

*Quan no hi hagi activitat esportiva no serà obligatori tenir el bar obert dins aquest horari.

Qualsevol ampliació del període d'obertura o de l'horari, requerirà autorització prèvia per escrit de l'Àrea d'Esports.

Durant el període d'obertura obligatòria del bar, les vacances del personal s'hauran de suplir per tal que no quedi el servei interromput. D'igual forma s'hauran de suplir les baixes del personal que es puguin produir.

2. Material, maquinària, mobiliari i subministraments.

S'inclou en la concessió l'equipament i mobiliari, propietat de l'Ajuntament d'Olot, que figura inclòs a l'**Annex B** del present plec de prescripcions tècniques.

Anirà a càrrec del concessionari el cost de tot el material, maquinària, mobiliari i equipament del bar que consideri necessari per a l'adequació i posada en funcionament de l'activitat, no inclòs a l'annex 2 i haurà de ser prèviament aprovat per l'àrea d'esports de l'Ajuntament d'Olot i serà propietat de l'empresa concessionari.

El mobiliari de la terrassa haurà de ser obligatòriament de color fosc.

El concessionari no podrà instal·lar màquines escurabutxaques ni màquines de venda de tabac.

En finalitzar la concessió no hi haurà dret a cap tipus d'amortització, indemnització o traspàs pels elements aportats pel concessionari.

Així mateix ha de fer-se càrrec de totes les despeses d'energia elèctrica i de subministrament d'aigua i de la resta de subministraments que corresponguin.

3. Obres i instal·lacions

No s'admetran obres ni instal·lacions complementàries més enllà de les existents, llevat que siguin expressament autoritzades per l'Ajuntament. En aquest cas, el cost anirà a càrrec del concessionari i requerirà informe favorable dels serveis tècnics municipals i la corresponent autorització.

Les obres que realitzi el concessionari no donen dret a indemnització en cas que no s'hagin amortitzat en la seva totalitat la fi de la concessió, i no atorga cap dret a la pròrroga de la concessió.

En els plànols de l'Annex A hi consten punts d'instal·lació d'alarmes però no hi ha alarma instal·lada. També hi consta la instal·lació elèctrica de l'aire condicionat però no hi ha cap aparell instal·lat.

4. Neteja i manteniment dels espais

Anirà a càrrec del concessionari la neteja i el manteniment de l'espai de domini públic objecte de la concessió: espai interior i terrassa i de l'equipament i mobiliari. La freqüència de neteja dels espais serà la mateixa dels dies d'obertura del bar.

Anirà a càrrec del concessionari la recollida selectiva de residus, dipositant-los a una àrea de contenidors de recollida selectiva de la ciutat o a la deixalleria municipal si l'especificitat o el volum de residus així ho determinen.

Tots els espais de taules i terrassa hauran d'estar nets de materials (caixes i altres), en cap cas podran utilitzar-se com a magatzem.

En el cas que el concessionari decideixi obrir, prèvia autorització de l'Àrea d'Esports, en horari en què no hi hagi activitat esportiva, haurà de fer front a la neteja dels lavabos públics.

El concessionari haurà de comunicar a la corporació les deficiències que observi en l'estat de conservació de les instal·lacions.

5. Personal i qualitat del servei

L'adjudicatari haurà de garantir una atenció correcta, professional i respectuosa a les persones usuàries, així com una imatge general del servei coherent amb el nivell qualitatiu que es demana per a aquest emplaçament.

El concessionari s'haurà d'ajustar al conveni col·lectiu que sigui aplicable al sector de l'hostaleria i haurà de garantir la cobertura de vacances, baixes i absències del personal.

6. Relacions del concessionari amb tercers

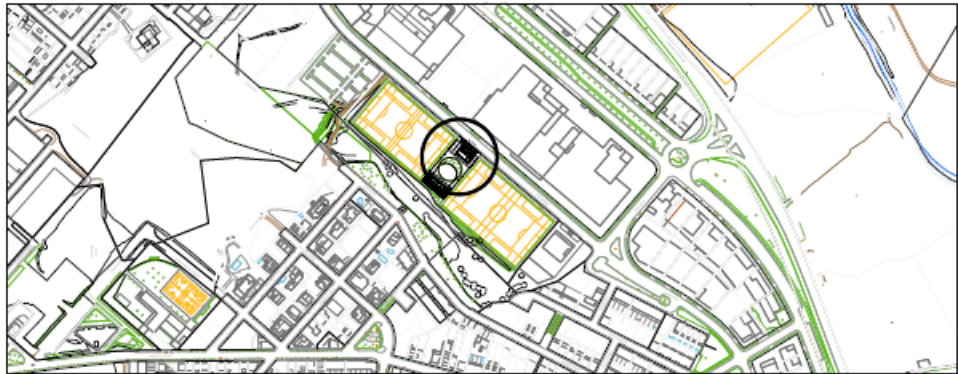
Qualsevol relació jurídica, contracte o conveni que el concessionari conclouï amb tercers tindrà caràcter estrictament privat i no serà, en cap cas, font d'obligacions per a l'Ajuntament d'Olot, havent de figurar com a clàusula expressa, que aquests tercers no adquireixen drets de cap tipus davant l'Ajuntament d'Olot, i que el contracte o conveni s'extingirà automàticament en el moment d'extingir-se el dret de superfície, per qualsevol motiu.

ANNEX A: PLÀNOLS

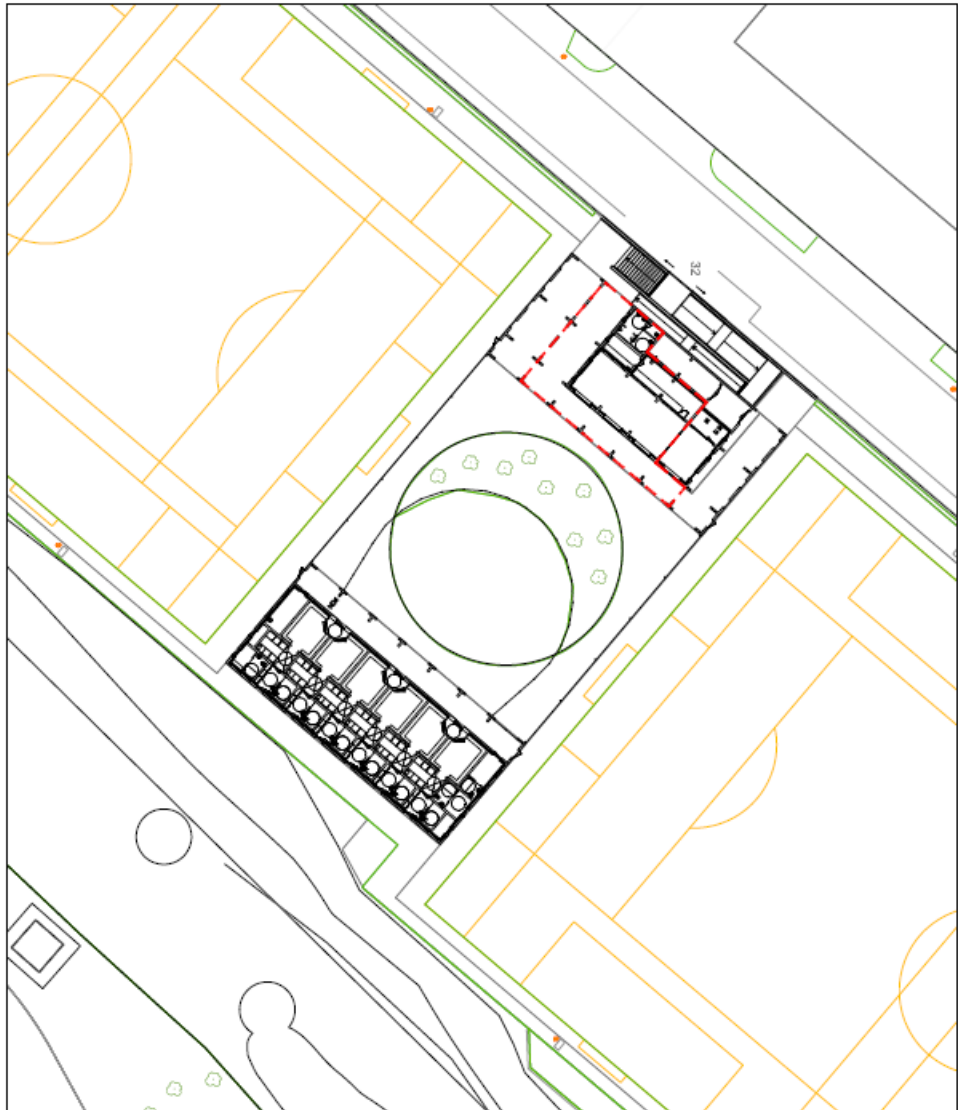
1. Situació i emplaçament.
2. Planta i cotes
3. Plata electricitat
4. Planta aigua sanitària

ANNEX B: RELACIÓ D'EQUIPAMENT I MOBILIARI

ANNEX A: PLÀNOL UBICACIÓ I ESPAIS



SITUACIÓ E : 1/5.000



EMPLAÇAMENT E : 1/500

--- Perímetre de l'activitat



Ajuntament d'Olot

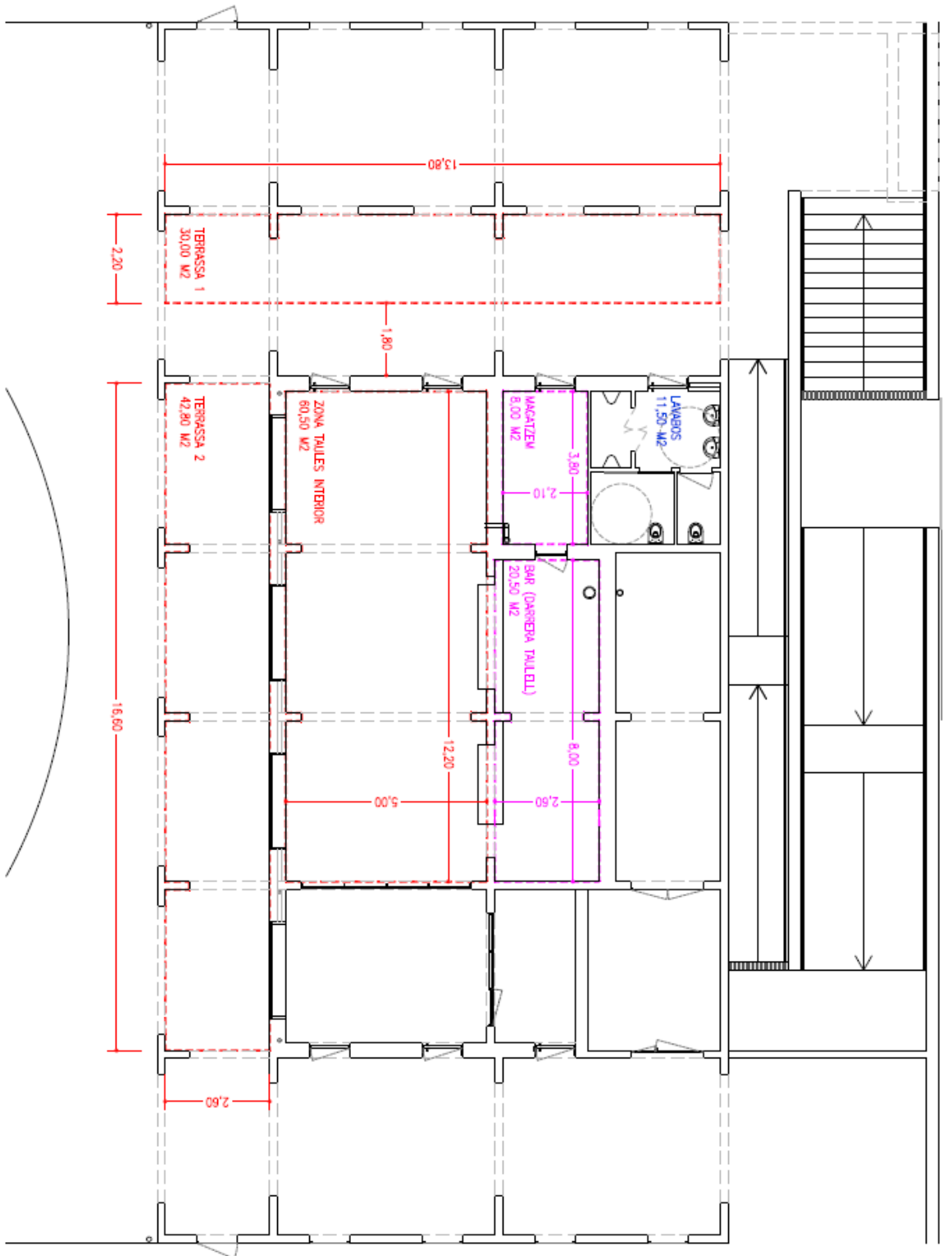
BAR DE LA ZONA ESPORTIVA DEL MORROT
RÒNDA DEL SOMAMENT, 17B - OLOT (CP 17800)

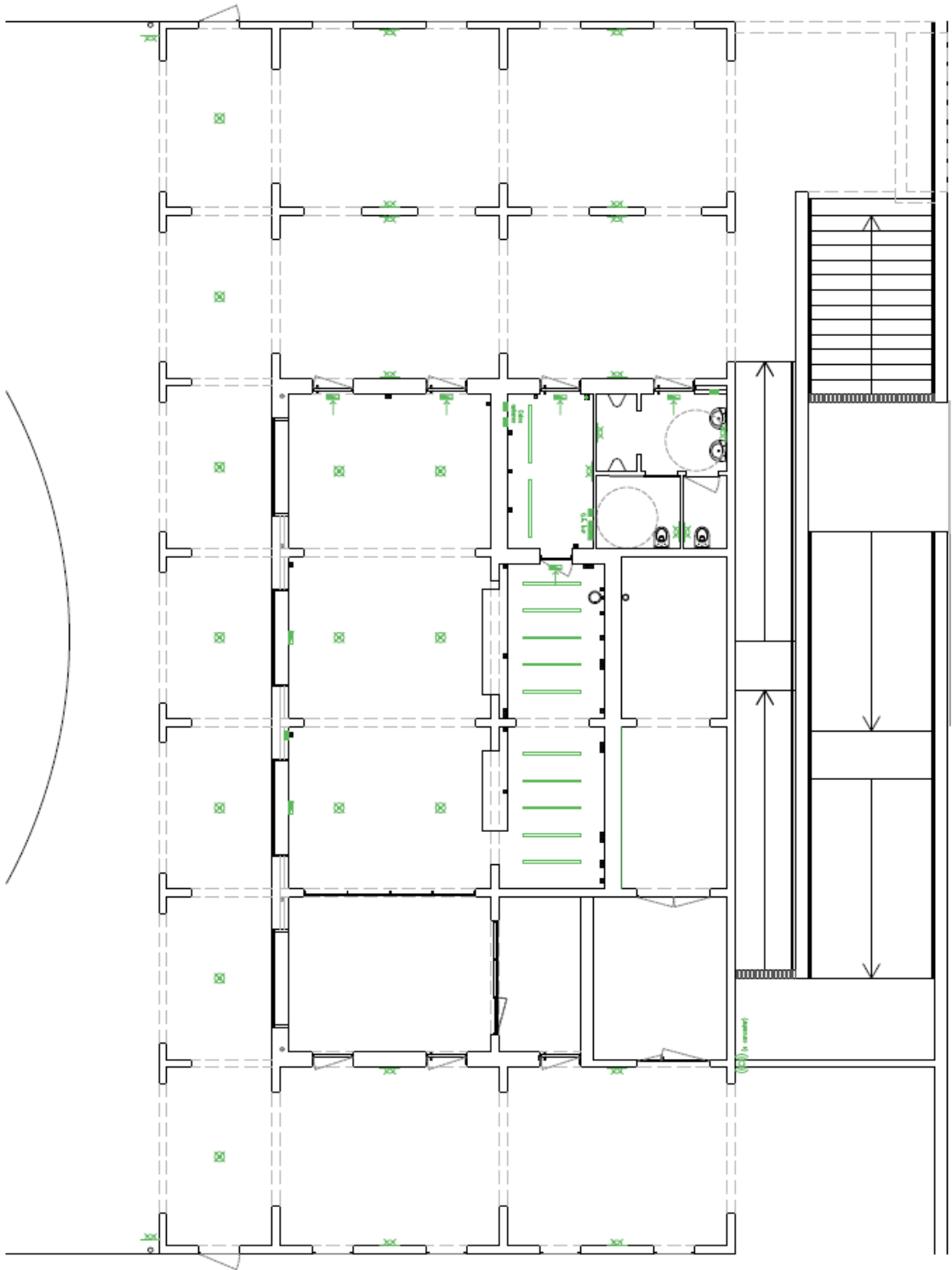
ESCALA: 1/75

DATA: MAIG 2026

NTD: Cotes segons projecte
PLANTA COTES

REF: 2024/023





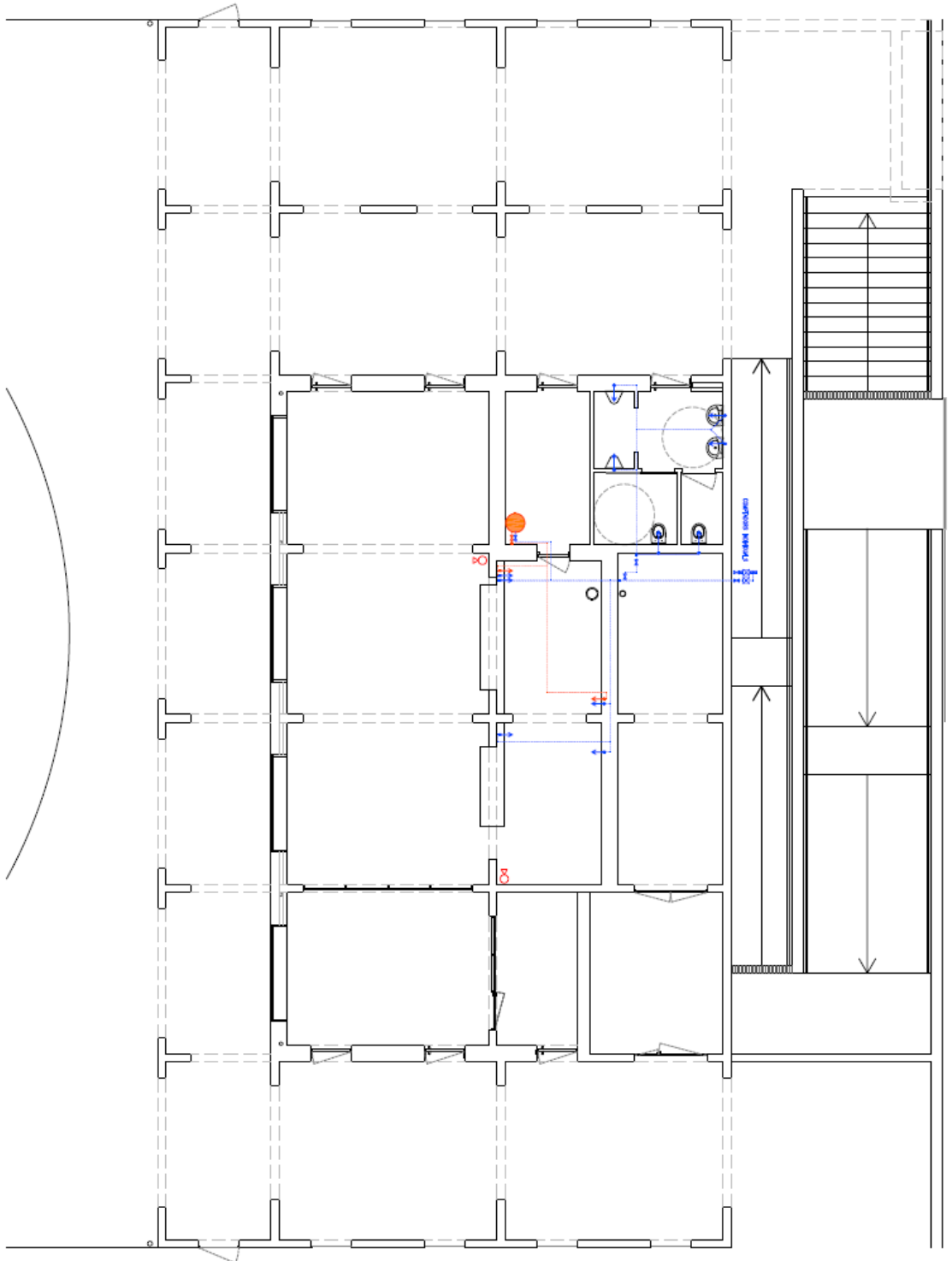
BAR DE LA ZONA ESPORTIVA DEL MORROT
Ronda del Sotament, 17B - OLOT (CP 17800)

ESCALA 1/75

DATA: MAIG 2026

NOTA: Instal·lacions segons As-Built
PLANTA ELÈCTRICITAT

REF: 2026/0023



BAR DE LA ZONA ESPORTIVA DEL MORROT
RONDONIA DEL SOMAMENT, 178 - OLOT (CP 17800)

ESCALA: 1/75

DATA: MAIG 2026

PIVOT:

NOTA: Instal·lacions segons Aa-Bull
PLANTA AIGUA SANITÀRIA

REF: 202517023

ANNEX B: RELACIÓ D'EQUIPAMENT I MOBILIARI

L'equipament disponible la instal·lació és la barra d'obra que hi ha a la sala principal.

Olot, 20 de maig de 2026
}

21dd3e1a-a179-48c4-93bc-a85e01ddb784