

# AJUNTAMENT DE SALOU

Serveis Tècnics Municipals

Projectes Urbans



Ajuntament  
de Salou

**SERVEI DE MUNTATGE, DESMUNTATGE I MANTENIMENT DE PÈRGOLES  
DE PLATJA**

Febrer 2026

P2614

## **CONTINGUT**

01. Introducció i objecte del plec

02. Emplaçament

03. Promotor

04. Autor del plec

05. Descripció de les característiques tècniques dels cartells.

06. Pressupost

07. Qualificació del contractista

08. Termini d'execució

09. Garanties

## **01.-INTRODUCCIÓ DEL OBJECTE DEL PLEC**

---

El present projecte té per objecte definir tècnicament i valorar econòmicament els treballs necessaris pel muntatge i desmuntatge de dues pèrgoles que fan la funció de zona d'ombra destinada a persones amb mobilitat reduïda usuàries de les platges de Ponent i Llevant.

L'objecte és únicament el muntatge i desmuntatge de les pèrgoles. Sense incloure el cost de subministrament. Ja que aquestes ja estan en propietat de l'ajuntament.

## **02.-EMPLAÇAMENT**

---

La pèrgola de la Platja de Ponent s'ubicarà prop de l'estació nàutica mentre que la de Llevant estrà prop de la Plaça de les Comunitats autònomes.



## **03.-PROMOTOR**

---

El promotor del present contracte de servei és l'excel·lentíssim Ajuntament de Salou.

## **04.-AUTOR DEL PLEC**

---

El plec ha estat redactat pels Serveis Tècnics Municipals.

## **05.-DESCRIPCIÓ DE LES CARACTERÍSTIQUES TÈCNiques I METODOLOGIA D'APLICACIÓ.**

---

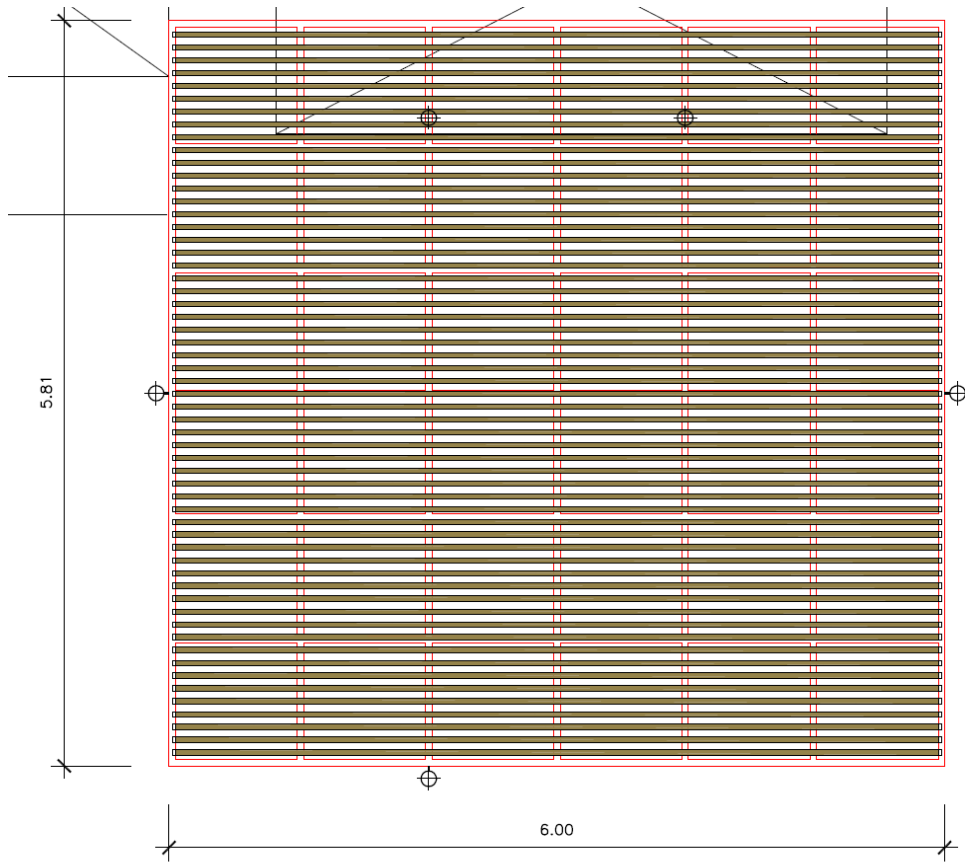
Els passos a seguir seran:

- Transport de les pèrgoles desmuntades i base de fusta des de el lloc d'emmagatzematge fins les platges de Ponent i Llevant.
- Delimitació efectiva de la zona de treball.
- Marcatge de la ubicació exacta segons els planells del Plà de serveis de temporada.
- Muntatge de les pèrgoles. Incloent la base de fusta, que fa de fonament (travesses), les tarimes, l'estructura i el tendal.
- Revisió per part dels tècnics dels STM.
- Possibles reparacions en cas de vandalisme.
- Desmuntatge un cop finalitzada la temporada de bany (finals de setembre).
- Transport cap als magatzems de la brigada.
- Paletització i emmagatzematge endreçat.

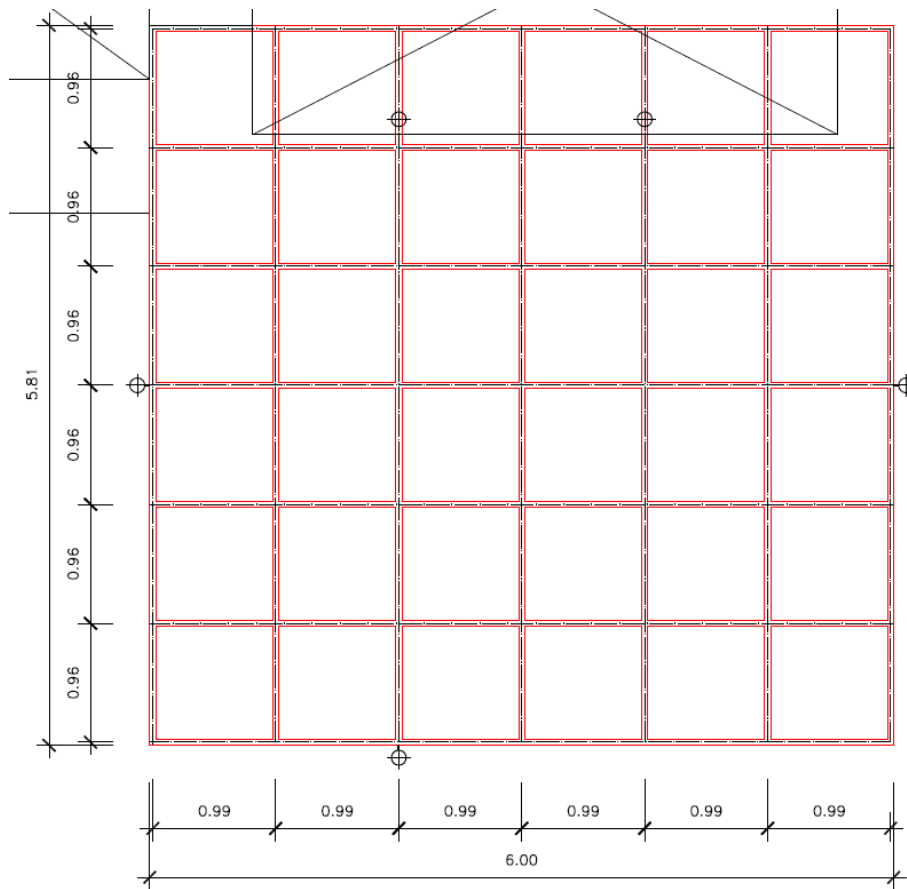
Les característiques de les pèrgoles coincideixen amb els següents planells:

**PÈRGOLA DE LLEVANT** (es tracta d'una pèrgola de segona mà que anteriorment era la que cobria la terrassa d'una guingueta):

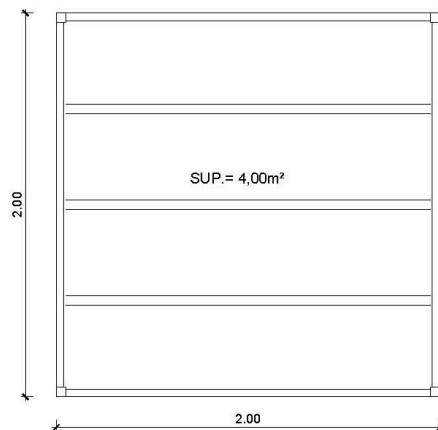
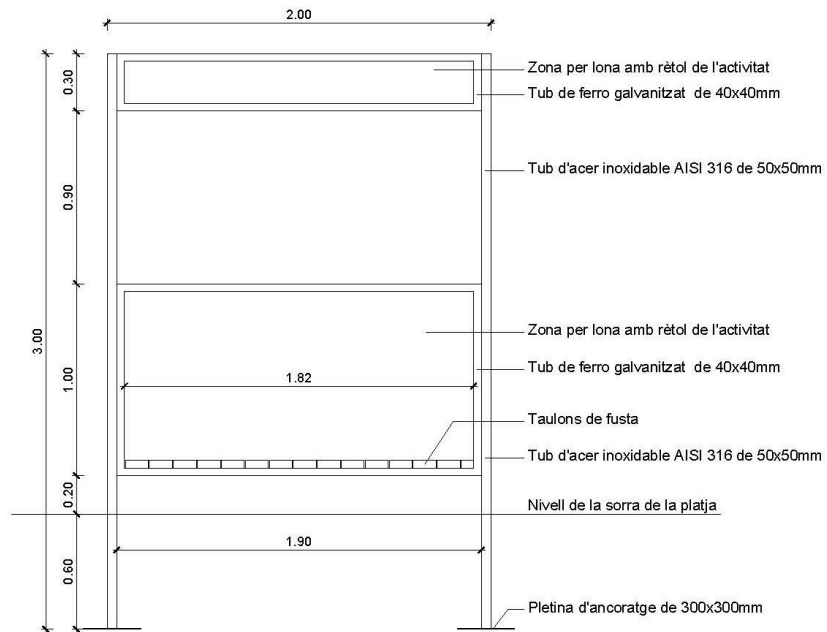




Sup. pèrgola : 34,87 m<sup>2</sup>



PÈRGOLA DE PONENT (es tracta d'un punt de venda d'activitats nàutiques de segona mà):



## 06.-PRESSUPOST

Nota: Preus extrets de pressuposts professionals.

Ut	CONCEPTE	PREU/U	UNITATS	TOTAL
u	Muntatge de Pèrgola de 5,81m x 6m (Llevant). Segons les instruccions descrites en la descripció tècnica. Inclou la base de fusta, tarima, estructura sostre... Inclou subministrament de petit material que es pugui necessitar (cargols, platines, travesses de fusta, alguna fusta que s'hagi trencat...). Inclou senyalització.	4.000,00	1,00	4.000,00
u	Muntatge de Pèrgola de 2m x 2m (Ponent). Segons les instruccions descrites en la descripció tècnica. Inclou la base de fusta, tarima, estructura sostre... Inclou subministrament de petit material que es pugui necessitar (cargols, platines, travesses de fusta, alguna fusta que s'hagi trencat...). Inclou senyalització.	500,00	1,00	500,00
u	Manteniment de les dues pèrgoles i tarimes durant la temporada de bany	1.000,00	1,00	1.000,00
u	Desmuntatge de conjunt de pèrgola de 5,81m x 6m (Llevant). Inclou paletització i senyalització.	2.000,00	1,00	2.000,00
u	Desmuntatge de conjunt de pèrgola de 2m x 2m (Ponent). Inclou paletització i senyalització.	250,00	1,00	250,00
u	Transport de les dues pèrgoles	800,00	2,00	1.600,00
<b>TOTAL</b>				<b>9.350€</b>
<b>IVA 21%</b>				<b>1.963,50€</b>
<b>TOTAL+IVA</b>				<b>11.313,50€</b>

## 07.-QUALIFICACIÓ DEL CONTRATISTA.

Les característiques de l'actuació a dur a terme, d'acord a les classificacions que estableix el R.D. 3/2011, s'entenen com a:

- OBRA-----
- SUBMINISTRAMENT-----
- SERVEI----- **X**

## **08.-TERMINI D'EXECUCIÓ**

---

- Durada contracte (des de adjudicació i fins 15 d'octubre de 2026, o el que digui STM).
- Termini de muntatge: 3 setmanes.
- Termini desmuntatge: 2 setmanes a partir 1 d'octubre de 2026.

## **09.- GARANTIES**

---

El termini de garanties és la present temporada, mentre les pèrgoles estiguin instal·lades.

El termini màxim per executar arranjaments (derivats de vandalisme o deficiències de muntatge) serà de 4 dies.

Josep M<sup>a</sup> Ferran i Mercadé

Arquitecte Municipal

Cap de Secció de Projectes Urbans

Jaume Estupinyà Giné

Tècnic auxiliar de Jardineria

Secció de Projectes Urbans