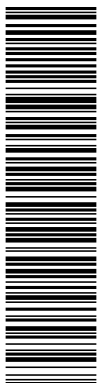


DOCUMENT PLEC DE CLAUSULES (TD03-012): PLEC_CLAUS_5_PPT El Cobert Pujalt28.04.26_19052026	IDENTIFICADORS	
ALTRES DADES Codi per a validació: OCNF8-TO9JO-KBV35 Data d'emissió: 1 de Juny de 2026 a les 13:27:04 Pàgina 1 de 10	SIGNATURES El document ha estat signat per : 1.- Alcalde de l'Ajuntament de Pujalt. Signat 20/05/2026 10:09	ESTAT SIGNAT 20/05/2026 10:09



PLEC DE PRESCRIPCIONS TÈCNIQUES QUE HAN DE REGIR LA CONTRACTACIÓ DE LA CONCESSIÓ DE SERVEIS PER A LA GESTIÓ DE L'ESPAI MULTISERVEIS MUNICIPAL DE PUJALT

1. OBJECTE DEL PLEC

El present Plec de Prescripcions Tècniques té per objecte definir les condicions tècniques i funcionals que han de regir la concessió de serveis per a la gestió i explotació de l'Espai Multiserveis municipal de Pujalt, d'acord amb el que estableix el Plec de Clàusules Administratives Particulars. Aquestes condicions tenen caràcter vinculant i defineixen els requisits mínims de prestació del servei, sense perjudici de les millores incorporades en l'oferta adjudicatària.

L'Espai Multiserveis és un equipament de titularitat municipal concebut com un servei de proximitat al conjunt de la població, amb la finalitat de garantir la prestació del servei de bar-restaurant com a activitat principal, així com d'altres serveis complementaris, i de contribuir a la dinamització social i comunitària del municipi, d'acord amb el seu caràcter d'equipament municipal d'ús compartit.

Les prescripcions contingudes en aquest plec tenen caràcter mínim i hauran de ser complertes per la persona concessionària durant tota la vigència de la concessió, sense perjudici de les millores o propostes addicionals que pugui presentar en la seva oferta, les quals hauran de ser compatibles amb la naturalesa de l'equipament, amb els usos comunitaris previstos i amb les indicacions de l'Ajuntament.

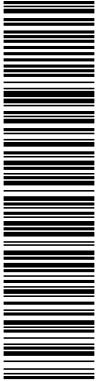
2. DESCRIPCIÓ DE L'ESPAI MULTISERVEIS

L'Espai Multiserveis municipal de Pujalt és un equipament de titularitat municipal destinat a acollir serveis de proximitat adreçats al conjunt de la població, amb una funció tant econòmica com social i comunitària.

L'equipament està integrat pels espais següents:

- **Espai de bar-restaurant**, que constitueix l'activitat principal del servei, destinat a la prestació del servei de restauració i atenció al públic.
- **Sala annexa**, vinculada a l'equipament, destinada prioritàriament a usos comunitaris, socials i culturals del municipi. Aquest espai no té caràcter privatiu de la persona concessionària, sense perjudici de l'ús puntual que se'n pugui autoritzar d'acord amb el que estableix el Plec de Clàusules Administratives Particulars.

DOCUMENT PLEC DE CLAUSULES (TD03-012); PLEC_CLAUS_5_PPT El Cobert Pujalt28.04.26_19052026	IDENTIFICADORS	
ALTRES DADES Codi per a validació: OCNF8-TO9JO-KBV35 Data d'emissió: 1 de Juny de 2026 a les 13:27:04 Pàgina 2 de 10	SIGNATURES El document ha estat signat per : 1.- Alcalde de l'Ajuntament de Pujalt. Signat 20/05/2026 10:09	ESTAT SIGNAT 20/05/2026 10:09



Aquesta és una còpia impresa del document electrònic (Ref.: 4047686 OCNF8-TO9JO-KBV35) generada amb l'aplicació informàtica Firmadoc. El document està SIGNAT. Mitjançant el codi de verificació pot comprovar la validesa de la signatura electrònica dels documents signats en l'adreça web: https://accede.diba.cat/verificador.jsp?codigo_entidad=pujalt

- **Espai exterior**, susceptible de ser utilitzat com a terrassa del bar-restaurant i com a espai per al desenvolupament d'activitats culturals, socials o recreatives, d'acord amb la normativa vigent, els horaris aplicables i les indicacions de l'Ajuntament.

La descripció detallada de les característiques, dimensions i equipaments disponibles dels diferents espais consta a l'Annex I del present plec.

L'Ajuntament podrà posar a disposició de la persona concessionària un habitatge municipal vinculat al contracte, en els termes i condicions establertes al Plec de Clàusules Administratives Particulars. Aquest habitatge no forma part de l'objecte de la concessió ni de l'explotació del servei.

3. SERVEIS I ACTIVITATS A PRESTAR

La persona concessionària haurà de prestar els serveis següents, d'acord amb les condicions establertes en aquest Plec de Prescripcions Tècniques i amb el projecte presentat en la seva oferta:

- **Servei principal de bar-restaurant**, que constitueix l'eix central de l'Espai Multiserveis i haurà de garantir una oferta adequada a les necessitats del municipi, amb criteris de qualitat, continuïtat i adequada atenció al públic.
- **Serveis complementaris**, que la persona concessionària haurà de garantir, com a mínim, la prestació dels serveis complementaris següents, en coherència amb la funció de servei de proximitat de l'Espai Multiserveis:
 - punt de recollida de comandes o cistelles de productors de proximitat,
 - venda de pa,
 - punt d'informació turística,
 - punt de recepció de paqueteria.

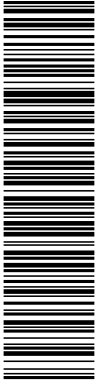
La concreció, organització i intensitat d'aquests serveis s'haurà d'ajustar a la proposta presentada en l'oferta, i podrà adaptar-se en funció de la demanda real i de les necessitats del municipi, prèvia coordinació amb l'Ajuntament.

La persona concessionària podrà incorporar altres serveis complementaris addicionals, sempre que siguin compatibles amb el funcionament del servei principal i amb els usos comunitaris de l'equipament, i amb autorització prèvia de l'Ajuntament.

- **Activitats de dinamització comunitària**, vinculades a la funció social i comunitària de l'Espai Multiserveis, que hauran de ser prèviament autoritzades per l'Ajuntament, d'acord amb el que estableix el Plec de Clàusules Administratives Particulars.

Aquests serveis complementaris i les activitats de dinamització comunitària s'hauran de prestar de manera compatible amb el funcionament del servei

DOCUMENT PLEC DE CLAUSULES (TD03-012): PLEC_CLAUS_5_PPT El Cobert Pujalt28.04.26_19052026	IDENTIFICADORS	
ALTRES DADES Codi per a validació: OCNF8-TO9JO-KBV35 Data d'emissió: 1 de Juny de 2026 a les 13:27:04 Pàgina 3 de 10	SIGNATURES El document ha estat signat per : 1.- Alcalde de l'Ajuntament de Pujalt. Signat 20/05/2026 10:09	ESTAT SIGNAT 20/05/2026 10:09



Aquesta és una còpia impresa del document electrònic (Ref.: 4047686 OCNF8-TO9JO-KBV35_070F1C989849C2B8F769396073EBFC82428EF3), generada amb l'aplicació informàtica Firmadoc. El document està SIGNAT. Mitjançant el codi de verificació pot comprovar la validesa de la signatura electrònica dels documents signats en l'adreça web: https://accede.diba.cat/verificador.jsp?codigo_entidad=pujalt

principal i amb la resta d'usos públics de l'equipament impulsats per part de l'Ajuntament, sense alterar la naturalesa ni el caràcter principal del servei de bar-restaurant.

La prestació efectiva d'aquests serveis formarà part de les obligacions del contracte en els termes definits en l'oferta adjudicatària.

4. FUNCIONAMENT GENERAL DEL SERVEI

La persona concessionària haurà d'organitzar el funcionament de l'Espai Multiserveis de manera que es garanteixi una prestació regular, continuada i adequada dels serveis, atenent a les necessitats del municipi i a la naturalesa de l'equipament.

El funcionament del servei haurà de ser compatible amb els usos comunitaris de l'equipament, especialment pel que fa a la sala annexa i a l'espai exterior, i requerirà una coordinació permanent amb l'Ajuntament, d'acord amb el model de gestió establert.

La persona concessionària haurà de respectar en tot moment:

- els horaris d'obertura establerts al Plec de Clàusules Administratives Particulars o autoritzats per l'Ajuntament. En cap cas l'organització del servei podrà comportar una reducció dels horaris mínims establerts al Plec de Clàusules Administratives Particulars sense autorització expressa de l'Ajuntament,
- la normativa vigent aplicable a l'activitat,
- les condicions de convivència veïnal i d'ús dels espais.

Qualsevol modificació rellevant en el funcionament del servei o interrupció temporal de l'activitat haurà de ser prèviament comunicada a l'Ajuntament, llevat de causes de força major.

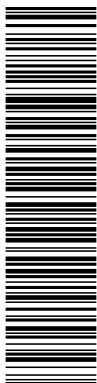
5. ROL DE LA PERSONA O EQUIP GESTOR

La persona o equip gestor de l'Espai Multiserveis haurà d'assumir un paper actiu en la gestió global de l'equipament, en coherència amb el projecte presentat, més enllà de la prestació del servei de bar-restaurant.

En aquest sentit, la persona o equip gestor haurà de:

- garantir una atenció adequada al públic i un bon funcionament del servei,
- mantenir una relació fluida i de coordinació amb l'Ajuntament,
- col·laborar en la dinamització social i comunitària de l'Espai Multiserveis, mitjançant propostes puntuals o el suport a activitats municipals o comunitàries, sempre en coordinació amb l'Ajuntament i el teixit local.

DOCUMENT PLEC DE CLAUSULES (TD03-012): PLEC_CLAUS_5_PPT El Cobert Pujalt28.04.26_19052026	IDENTIFICADORS	
ALTRES DADES Codi per a validació: OCNF8-TO9JO-KBV35 Data d'emissió: 1 de Juny de 2026 a les 13:27:04 Pàgina 4 de 10	SIGNATURES El document ha estat signat per : 1.- Alcalde de l'Ajuntament de Pujalt. Signat 20/05/2026 10:09	ESTAT SIGNAT 20/05/2026 10:09



Aquesta és una còpia impresa del document electrònic (Ref.: 4047686 OCNF8-TO9JO-KBV35_070F1C989849C2B8F769396073EBFCB2428EF3), generada amb l'aplicació informàtica Firmadoc. El document està SIGNAT. Mitjançant el codi de verificació pot comprovar la validesa de la signatura electrònica dels documents signats en l'adreça web: https://accede.diba.cat/verificador.jsp?codigo_entidad=pujalt

Aquest rol es desenvoluparà sempre respectant els usos comunitaris de l'equipament i les directrius municipals, sense que en cap cas suposi l'assumpció de funcions pròpies de l'Ajuntament ni de serveis municipals.

6. CONDICIONS MÍNIMES DEL SERVEI

La persona concessionària haurà de garantir que la prestació dels serveis es dugui a terme amb criteris de qualitat, continuïtat i adequada atenció al públic, d'acord amb la naturalesa de l'Espai Multiserveis.

Amb caràcter mínim, el servei haurà de complir les condicions següents:

- oferir una atenció correcta i respectuosa a les persones usuàries
- mantenir els espais oberts al públic en condicions adequades d'ordre, neteja i higiene
- complir la normativa sanitària, laboral, de seguretat i qualsevol altra que sigui aplicable a l'activitat
- garantir un ús responsable i adequat de les instal·lacions municipals
- garantir condicions laborals adequades i respectuoses amb la igualtat de gènere i conciliació

La persona concessionària serà responsable del correcte funcionament del servei i de la gestió i resolució de les incidències ordinàries que es puguin produir en el desenvolupament de l'activitat.

7. COORDINACIÓ I SEGUIMENT

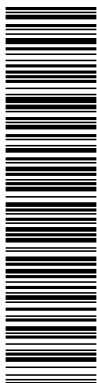
La persona concessionària haurà de mantenir una coordinació regular amb l'Ajuntament per tal de garantir el correcte funcionament de l'Espai Multiserveis i l'adequació del servei a les necessitats del municipi.

Aquesta coordinació tindrà per objecte, entre d'altres:

- el seguiment general del funcionament del servei
- la coordinació dels usos comunitaris de l'equipament
- la detecció i resolució d'incidències
- l'ajust del funcionament del servei quan sigui necessari, en funció de les necessitats detectades

El seguiment es durà a terme de manera periòdica i proporcional, d'acord amb les necessitats del servei i sense interferir injustificadament en la gestió ordinària. L'Ajuntament podrà requerir informació o adoptar mesures de millora en relació amb el funcionament del servei.

DOCUMENT PLEC DE CLAUSULES (TD03-012): PLEC_CLAUS_5_PPT El Cobert Pujalt28.04.26_19052026	IDENTIFICADORS	
ALTRES DADES Codi per a validació: OCNF8-TO9JO-KBV35 Data d'emissió: 1 de Juny de 2026 a les 13:27:04 Pàgina 5 de 10	SIGNATURES El document ha estat signat per : 1.- Alcalde de l'Ajuntament de Pujalt. Signat 20/05/2026 10:09	ESTAT SIGNAT 20/05/2026 10:09



Aquesta és una còpia impresa del document electrònic (Ref.: 4047686 OCNF8-TO9JO-KBV35) generada amb l'aplicació informàtica Firmadoc. El document està SIGNAT. Mitjançant el codi de verificació pot comprovar la validesa de la signatura electrònica dels documents signats en l'adreça web: https://accede.diba.cat/verificador.jsp?codigo_entidad=pujalt

8. MATERIAL AUXILIAR, MOBILIARI I AMBIENTACIÓ

L'Espai Multiserveis municipal disposa de l'equipament bàsic necessari per a la prestació del servei de bar-restaurant, incloent-hi la barra, la cuina i la maquinària principal associada a l'activitat.

Correspondrà a la persona concessionària l'aportació del material auxiliar necessari per al correcte funcionament del servei, incloent-hi, a títol orientatiu i no limitatiu, l'utilitatge, el parament, el mobiliari de la sala, així com els elements de decoració i ambientació de l'espai.

El material aportat haurà de ser adequat a l'ús previst, complir la normativa aplicable i respectar el caràcter i la imatge de l'equipament municipal, garantint una presentació cuidada, funcional i coherent amb el projecte de gestió presentat.

El material auxiliar, el mobiliari i els elements de decoració aportats per la persona concessionària no tindran caràcter fix ni formaran part de l'equipament municipal, i no seran objecte de reversió a la finalització de la concessió, llevat que expressament s'estableixi el contrari o que, per la seva naturalesa, hagin estat incorporats de manera permanent a l'equipament amb autorització municipal.

9. DESCRIPCIÓ DE LES CONDICIONS DE NETEJA I MANTENIMENT DELS ESPAIS OBJECTE DE LA CONCESSIÓ

Les condicions següents desenvolupen les obligacions generals de manteniment i neteja establertes al Plec de Clàusules Administratives Particulars.

La neteja ordinària dels espais vinculats a l'explotació de l'Espai Multiserveis anirà a càrrec de la persona concessionària, que haurà de garantir en tot moment unes condicions adequades d'ordre, neteja i higiene.

Espai objecte de neteja

Les superfícies i dependències a netejar són la totalitat de les dependències destinades al servei de bar-restaurant, incloses les terrasses, la sala gran i el magatzem de material.

Freqüència de la neteja

La persona concessionària haurà d'executar, com a mínim, les operacions de neteja següents, amb la freqüència que tot seguit s'indica:

- *Diàriament:*
 - Buidat i neteja de papereres i col·locació de bosses noves quan calgui.
 - Neteja dels paviments i desinfecció dels sanitaris.
 - Subministrament de paper higiènic, sabó líquid per a les mans de pH neutre i ambientador per a l'inodor quan sigui necessari.
 - Neteja del terra del bar i passadís d'accés a l'equipament.

DOCUMENT PLEC DE CLAUSULES (TD03-012): PLEC_CLAUS_5_PPT El Cobert Pujalt28.04.26_19052026	IDENTIFICADORS
ALTRES DADES Codi per a validació: OCNF8-TO9JO-KBV35 Data d'emissió: 1 de Juny de 2026 a les 13:27:04 Pàgina 6 de 10	SIGNATURES El document ha estat signat per : 1.- Alcalde de l'Ajuntament de Pujalt. Signat 20/05/2026 10:09

ESTAT
SIGNAT
20/05/2026 10:09



Aquesta és una còpia impresa del document electrònic (Ref.: 40447866 OCNF8-TO9JO-KBV35 070F1C988849C2B8F769396073EBFCB2428EF3), generada amb l'aplicació informàtica Firmadoc. El document està SIGNAT. Mitjançant el codi de verificació pot comprovar la validesa de la signatura electrònica dels documents signats en l'adreça web: https://accede.diba.cat/verificador.jsp?codigo_entidad=pujalt

- Neteja dels espais exteriors de terrassa i voltants (zona enjardinada), per tal de mantenir l'espai net de deixalles produïdes pel funcionament de bar-restaurant.
- Neteja de la sala gran en cas d'ús, garantint que l'espai quedi en condicions adequades per al seu ús posterior.
- *Setmanalment:*
 - Netejar i desempolsar el mobiliari, taules, cadires.
 - Netejar els vidres de les portes d'accés a l'equipament i els del bar.
- *Mensualment:*
 - Netejar a fons dels vidres.
 - Enrajolats.
 - Neteja a fons de la sala gran.
- *Trimestralment:*
 - Neteja parts altes de la zona de bar i cuina.
- *Semestralment:*
 - Neteja a fons de tot tipus de tancaments exteriors.
 - Neteja de les lluminàries interiors i exteriors.
 - Neteja electromecànica.
- Altres neteges que puguin ser requerides pels serveis tècnics municipals.
- Abans de començar la temporada estiuenca i de Nadal es farà una neteja general a fons.

Horari del servei de neteja

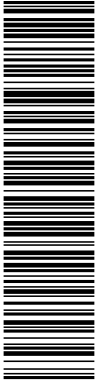
L'horari de neteja s'adaptarà a les hores en què l'espai multiserveis i les dependències de l'equipament estiguin tancades per tal d'evitar molèsties i no destorbar el servei.

Condicions comunes a totes les dependències objecte del contracte

- S'utilitzaran instruments, materials i productes que no redueixin ni alterin la vida normal de les instal·lacions, mobles i estris de les dependències.
- Durant les operacions de neteja les finestres de les dependències hauran d'estar obertes per a garantir la renovació de l'aire.
- Les dependències, instal·lacions, mobiliari i estris hauran d'estar en perfectes condicions en el moment d'iniciar-se l'activitat, incloent la condició que els paviments hauran d'estar completament secs.

Materials i equips de neteja

DOCUMENT PLEC DE CLAUSULES (TD03-012): PLEC_CLAUS_5_PPT El Cobert Pujalt28.04.26_19052026	IDENTIFICADORS	
ALTRES DADES Codi per a validació: OCNF8-TO9JO-KBV35 Data d'emissió: 1 de Juny de 2026 a les 13:27:04 Pàgina 7 de 10	SIGNATURES El document ha estat signat per : 1.- Alcalde de l'Ajuntament de Pujalt. Signat 20/05/2026 10:09	ESTAT SIGNAT 20/05/2026 10:09



Aquesta és una còpia impresa del document electrònic (Ref.: 4047686 OCNF8-TO9JO-KBV35) generada amb l'aplicació Informàtica Firmadoc. El document està SIGNAT. Mitjançant el codi de verificació pot comprovar la validesa de la signatura electrònica dels documents signats en l'adreça web: https://accede.diba.cat/verificador.jsp?codigo_entidad=pujalt

Seran a compte de la persona concessionària tots els estris i productes de neteja. També aniran al seu càrrec les bosses, sacs i cubells per retirar les escombraries i residus, el paper higiènic, el sabó líquid de mans i ambientadors per als inodors.

Productes de neteja a utilitzar

La persona concessionària utilitzarà productes o material de primera qualitat. Es prioritzarà l'ús de productes respectuosos amb el medi ambient, amb criteris de sostenibilitat i reducció d'impacte ambiental. No s'utilitzaran productes dels quals existeixin probabilitat de toxicitat o altres tipus de riscos per a les persones i el mobiliari. Així mateix, no es faran servir productes no biodegradables.

L'Ajuntament podrà sol·licitar durant la vigència del contracte els certificats dels productes que s'utilitzin per a la neteja i desinfecció.

Inspecció

L'Ajuntament podrà destinar el personal d'inspecció municipal que calgui per a controlar i inspeccionar els serveis designats en aquest annex amb l'objectiu de comprovar-ne l'execució.

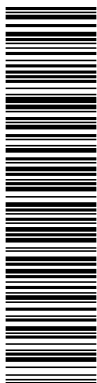
10. CONDICIONS HIGIÈNIQUES I SANITÀRIES

La prestació del servei de bar-restaurant s'haurà de dur a terme en estricte compliment de la normativa sanitària vigent, així com de qualsevol altra disposició aplicable en matèria d'higiene alimentària i salut pública.

La persona concessionària serà responsable que totes les persones que prestin servei a l'Espai Multiserveis compleixin les normes i requisits establerts per l'autoritat sanitària competent, incloent-hi la formació, acreditacions i condicions higièniques exigibles.

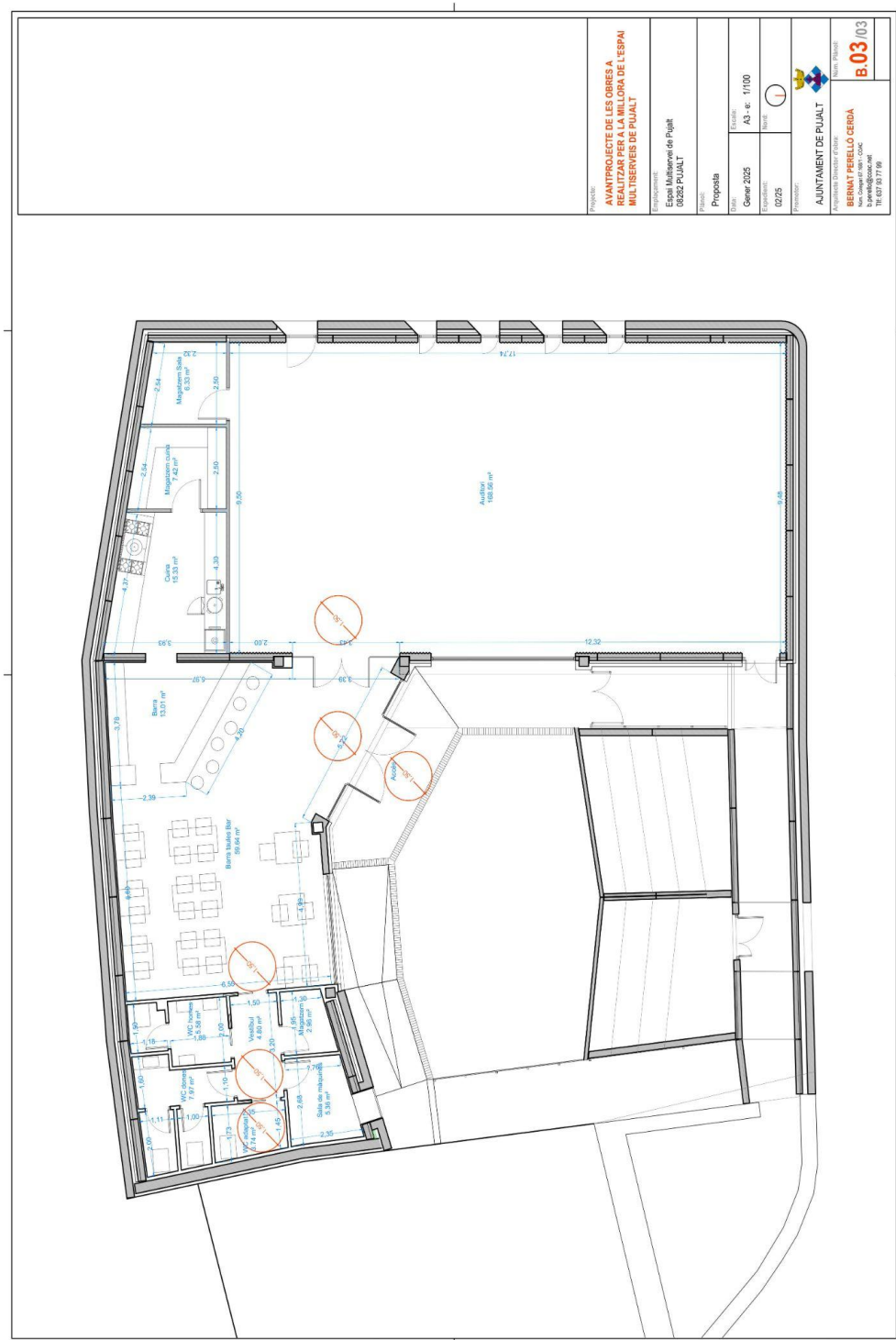
Tots els productes alimentaris i begudes servits hauran de complir la normativa legal aplicable en matèria de seguretat alimentària, qualitat i traçabilitat.

L'Ajuntament podrà dur a terme les actuacions de control i verificació que consideri necessàries per comprovar el compliment de les condicions higièniques i sanitàries del servei, d'acord amb el que estableix el Plec de Clàusules Administratives Particulars i sense perjudici de les competències de les autoritats sanitàries.



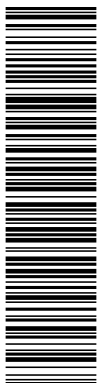
Aquesta és una còpia impresa del document electrònic (Ref.: 4047686 OCNF8-TO9JO-KBV35_070F1C989849C2B8F769396073EBFCB2428FF3) generada amb l'aplicació informàtica Firmadoc. El document està SIGNAT. Mitjançant el codi de verificació pot comprovar la validesa de la signatura electrònica dels documents signats en l'adreça web: https://accede.diba.cat/verificador.jsp?codigo_entidad=pujalt

ANNEX I. PLÀNOL DELS ESPAIS OBJECTE DE CONCESSIÓ



PROJECTE: AVANTPROJECTE DE LES OBRES A REALITZAR PER A LA MILLORA DE L'ESPAI MULIERS DE PUJALT
ENTRAMAMENT: Espai Multius de Pujalt 06262 PUJALT
PROPOSTA:
DATA: Gener 2025
ESCALA: A3 - e - 1/100
PROJECCIONISTA: 0225
PROJECCIONISTA: AJUNTAMENT DE PUJALT
PROJECCIONISTA: BERNAT FERRELLÓ CERDÀ
PROJECCIONISTA: Núm. Col·legi d'Arq. i Eng. Tèc. de Catalunya: 11.037/2008

DOCUMENT PLEC DE CLAUSULES (TD03-012); PLEC_CLAUS_5_PPT El Cobert Pujalt28.04.26_19052026	IDENTIFICADORS	
ALTRES DADES Codi per a validació: OCNF8-TO9JO-KBV35 Data d'emissió: 1 de Juny de 2026 a les 13:27:04 Pàgina 9 de 10	SIGNATURES El document ha estat signat per : 1.- Alcalde de l'Ajuntament de Pujalt. Signat 20/05/2026 10:09	ESTAT SIGNAT 20/05/2026 10:09

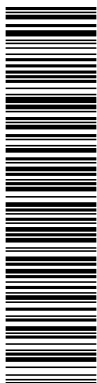


Aquesta és una còpia impresa del document electrònic (Ref.: 4047686 OCNF8-TO9JO-KBV35) generada amb l'aplicació informàtica Firmadoc. El document està SIGNAT. Mitjançant el codi de verificació pot comprovar la validesa de la signatura electrònica dels documents signats en l'adreça web: https://accede.diba.cat/verificador.jsp?codigo_entidad=pujalt

ANNEX II. INVENTARI INICIAL DE BÉNS, EQUIPAMENTS I INSTAL·LACIONS ADSCRITS AL SERVEI

Descripció	Unitats
ARMARI CONGELACIÓ AC600BT INFRICO	1
ARMARI REFRIGERACIÓ AC600R INFRICO	1
PRESTATGERIA RECTA KIT 7202 PUJADAS Amb 4 nivells d'altura.	1
TAULA MURAL FM160100 DISTFORM Taulell d'acer inoxidable AISI 304 18/10 setinat amb omegues de reforç. Prestatge d'acer inoxidable. Peto posterior de 105 mm i frontal de 65 mm en punt rodó, totalment soldat. Mides: 1000x600x850 mm	1
PETO LATERAL CPE00005 DISTFORM Construcció en acer inoxidable AISI 304. Costat dret. Fons 600 mm.	1
AIGÜERA C/BAST FBAIL618 DISTFORM Construït amb acer inoxidable AISI 304 18/10. Amb cubeta de 500x500x250 cèrcol per al desbròs. Espai per a rentavaixelles. Mides: 1800x600x850 mm	1
AIXETA DE COLZE R0020215 DISTFORM Cromat d'alta qualitat. Dissenyat especialment per a instal·lacions de grans cuines.	1
LAVAVAJILLAS IA-F 50.35 ESI D DOSIF	1
TAULA MURAL FM161070 DISTFORM Construcció en acer inoxidable AISI 304 18/10. Peto posterior de 105 mm.	1
MODUL CALAIXOS FB3C6040 DISTFORM Mòdul amb 3 calaixos. Construïts amb acer AISI 304 18/10. Mides totals: 400x510x590 mm	1
MESA REFRIGERADA IM603P INFRICOOL	1
TAULA MURAL AMB CUBETA FCIE7015 DISTFORM Construïda amb acer inoxidable AISI 304 18/10. Peto posterior de 105 mm i frontal de 65 mm en punt rodó. Amb prestatge. Cubeta a la esquerra soldada de 500x400x250 mm. Amb potes de 40x40. Mides: 1500x700x850 mm	1
AIXETA CANYA BAIXA COMANDAMENT ALT DISTFORM	1
CAMPANA PRENIUM MURAL 3000x1000 mm	1
LUMINARIA ENCASTRADA TEC. LED 120	2
CAJA EXTRACCIO TMT4LUX 12/12 2cv	1
VARIADOR FRECUENCIA 2CV 1,5 KW	1
POTENCIOMETRO EXTERNO VARIADOR F	1
TUBERIA Y ACCESORIOS EXTRACCION	1
EXTINCION INCENDIOS MURAL T-FIREX P	1

DOCUMENT PLEC DE CLAUSULES (TD03-012): PLEC_CLAUS_5_PPT El Cobert Pujalt28.04.26_19052026	IDENTIFICADORS	
ALTRES DADES Codi per a validació: OCNF8-TO9JO-KBV35 Data d'emissió: 1 de Juny de 2026 a les 13:27:04 Pàgina 10 de 10	SIGNATURES El document ha estat signat per : 1.- Alcalde de l'Ajuntament de Pujalt. Signat 20/05/2026 10:09	ESTAT SIGNAT 20/05/2026 10:09



Aquesta és una còpia impresa del document electrònic (Ref.: 40447686 OCNF8-TO9JO-KBV35) generada amb l'aplicació informàtica Firmadoc. El document està SIGNAT. Mitjançant el codi de verificació pot comprovar la validesa de la signatura electrònica dels documents signats en l'adreça web: https://accede.diba.cat/verificador.jsp?codigo_entidad=pujalt

CUINA A GAS D74/10 CG INTECNO Amb 2 focs de 3,5 kw i 2 focs de 5,6 kw. Potència total: 18,2 kw Mides: 800x730x870 mm	1
FRY TOP GAS D72/10SFTTGA INTECNO Amb placa d'acer llisa.	1
FREGIDORA TF-7 ELECTRICA VALENTINE Producció: 7-11 kg/h Voltatge: 230 V Mides cistella: 220x235x108 mm Capacitat cuba: 5.5/7 l Potència: 3.6 kw Mides: 280x415x265-420 mm	1
TAULA MURAL FM170110 DISTFORM Construcció en acer inoxidable AISI 304 18/10. Peto posterior de 105 mm.	1
GRILLVAPOR GAS GV 417 ARRIS	1
MOBLE OFFICE F3010126 DISTFORM Construcció amb acer inoxidable. Amb peto posterior de 100 mm. Amb dos prestatges intermitjos Mides: 1500x600x1050 mm	1
MOBLE CAFETER F3020002 DISTFORM Construcció amb acer inoxidable. Amb tremuja picamarro i calaixos. Mides: 1500x600x1050 mm	1
REFREDADOR D'AMPOLLES EB 1500 II SÈRIE EB - INFRICO - Exterior en acer inoxidable AISI 304	1
AIGÜERA AMB BASTIDOR FBIL0614 DISTFORM Amb espai per a rentaplats. Amb escorredor a l'ESQUERRA. Cubeta de 500x400x250 mm. Mides: 1400x600 mm	1
AIXETA CANYA BAIXA MÀNEC CURT GMBM DISTFORM	1
LAVAVAJILLAS IA-F 40.30E INTECNO	1
ANGULO INOX. DE 50x50x1.5 BA A-304	12
ENCIMERA INOX. TRAMO ENTRADA BARRA	1
ANGULO 122.3 INOX INTERIOR DE 20x20	1
ANGULO INOX 90° INTERIOR DE 20x20 m	4