

PLEC DE PRESCRIPCIONS TÈCNQUES

SUBMINISTRAMENT I INSTAL·LACIÓ DE JOCS INFANTILS PER A DIFERENTS UBICACIONS DEL BARRI FORTUNY

1. Objecte del contracte

L'objecte del contracte és el subministrament i la instal·lació d'elements de jocs infantils en diverses àrees del Barri Fortuny de la ciutat de Reus.

L'àmbit d'actuació és a la Gloria d'Andalusia, la Glorieta del Priorat i la Glorieta de les Balears, on l'Ajuntament té la necessitat de millorar les àrees de jocs existents amb el subministrament i instal·lació de nous elements de joc.

La instal·lació de jocs infantils en les diferents ubicacions ha d'oferir una experiència lúdica integral que promogui el desenvolupament físic, cognitiu, emocional i social dels infants, mitjançant una selecció de jocs moderns, segurs, estimulants, inclusius i accessibles.

2. Descripció general de la proposta

El contracte inclou el subministrament i la instal·lació de diferents jocs infantils en les diverses àrees del barri Fortuny, sobre el paviment actual.

A continuació es detallen els elements i la seva ubicació, que té caràcter de previsió inicial estimativa. Es podrà modificar la distribució final o el nombre d'elements en funció de la disponibilitat pressupostària, sempre respectant l'import màxim de licitació.

Es defineixen les següents zones de joc:

2.1. GLORIETA DEL PRIORAT

En aquest espai es preveu el subministrament i la instal·lació dels següents jocs infantils:

- **JOC DE RECORREGUT DE ROBÍNIA model MIUS de l'empresa HAPPYLUDIC o equivalent**, fabricat artesanalment, format per estructura i panell de fusta de robínia, d'acord el seu format original. És una estructura lúdica d'equilibri formada per un conjunt d'elements naturals interconnectats que conviden els infants a desplaçar-se d'un extrem a l'altre mitjançant diferents reptes motrius. L'estructura està composta per troncs verticals i horitzontals de fusta de robínia amb formes irregulars i orgàniques, mantenint l'aspecte natural del material.

El recorregut combina diverses tipologies de pas: plataformes de troncs, cordes de suport, una xarxa flexible suspesa i una passarel·la de petits esglaons de fusta units entre si. Aquest disseny genera una experiència dinàmica que requereix coordinació, equilibri i control corporal.

Visualment, el joc presenta una estètica rústica i integrada amb l'entorn natural, amb troncs en tons naturals (marró, mel i verdós) i cordes negres que creen contrast. Els elements estan disposats de manera progressiva, incrementant lleugerament la dificultat al llarg del recorregut. Edat recomanada de 3 a 12 anys.

Característiques tècniques:

- Multijoc d'equilibri dissenyat per fomentar el desenvolupament psicomotriu, la coordinació i la confiança corporal, tant de manera individual com col·lectiva.
- Fabricació artesanal amb troncs de fusta de robínia, sense mecanitzar ni modificar la seva forma original, aportant singularitat a cada unitat.
- Fusta altament resistent a la intempèrie i al desgast, sense necessitat de tractaments químics de conservació.
- Xarxes i elements de suport fabricats amb cordes de nylon trenat reforçades amb ànima d'acer, garantint durabilitat i seguretat.
- Connexions robustes entre elements per assegurar estabilitat estructural.

PLEC DE PRESCRIPCIONS TÈCNQUES
SUBMINISTRAMENT I INSTAL·LACIÓ DE JOCS INFANTILS PER A DIFERENTS UBICACIONS DEL BARRI FORTUNY

- Disseny modular lineal que permet un recorregut continu amb diferents nivells de dificultat.
- Capacitat per a 20 usuaris
- Certificat segons la normativa europea EN-1176 per a equips de joc infantil.

Composició del recorregut

- Zona inicial: Petits troncs verticals de baixa alçada disposats com a punts de suport o inici del recorregut.
- Plataforma irregular de troncs: Conjunt de peces de fusta disposades en diferents angles que creen una superfície inestable per treballar l'equilibri.
- Trams amb cordes laterals: Elements de suport amb cordes tensades entre pals verticals que ajuden a mantenir l'estabilitat durant el pas.
- Xarxa horitzontal suspesa: Superfície flexible que obliga a ajustar el pes corporal i millorar la coordinació.
- Passarel·la de blocs penjants: Seqüència de petits cilindres de fusta units per corda que generen un pas dinàmic i inestable.
- Zona final: Troncs verticals de suport que tanquen el recorregut.

Dimensions (L x Al x A)

9.500 x 2.700 x 2.700 mm

Alçada de caiguda

600 mm aprox.

- **JOC GIRATORI ADAPTAT model DEMONS de l'empresa HAPPYLUDIC o equivalent**, per accés directe amb cadira de rodes. L'estructura combina una base antilliscant amb seients integrats i un espai reservat per a una cadira de rodes, permetent que diversos usuaris interactuïn mentre el joc gira. El moviment rotatori genera una experiència sensorial rica que estimula l'equilibri, la coordinació i la percepció espacial.

Visualment, el joc presenta un disseny modern i funcional, amb una combinació cromàtica definida: seients en color gris clar RAL 7035 que aporten visibilitat i atractiu, i resta d'elements en tons grisos. Edat recomanada de 3 a 12 anys.

Característiques tècniques:

- Joc giratori adaptat amb accés directe per a cadira de rodes.
- Estructura principal fabricada en acer inoxidable AISI 304, resistent a la corrosió i a la intempèrie.
- Plataforma i seients fabricats en HPL (laminat d'alta pressió) de 13 mm de gruix, amb superfície antilliscant fresada.
- Acabats cromàtics:
Seients en color gris clar RAL 7035.
Plataforma i resta d'estructura en colors grisos.
- Marc de suport i respall amb tub d'acer inoxidable de diàmetre 33,7 x 2,0 mm.
- Connectors fabricats amb al·lucions d'alumini d'alta resistència, amb protecció anticorrosiva i pintura en pols de polièster resistent als raigs UV (certificat QUALICOAT).
- Cargols i fixacions en acer inoxidable, aptes per a ús exterior.
- Sistema de gir suau i segur que permet el moviment controlat pels propis usuaris.
- Certificat segons la normativa europea EN-1176 per a equips de joc infantil.
- Producte incluiu i dissenyat sota criteris de sostenibilitat i reciclabilitat.

Composició de l'element

- 1 plataforma circular giratòria antilliscant.
- 2 seients integrats en la plataforma (gris clar RAL 7035).
- 1 marc amb respall de suport.
- 1 espai reservat i adaptat per a cadira de rodes.

PLEC DE PRESCRIPCIONS TÈCNiques

SUBMINISTRAMENT I INSTAL·LACIÓ DE JOCS INFANTILS PER A DIFERENTS UBICACIONS DEL BARRI FORTUNY

Dimensions

- Dimensions de l'equip: Ø 1.720 mm (aprox. 174 x 174 cm)
- Alçada total: 600 mm
- Zona de seguretat: 5.740 x 5.740 mm
- Alçada de caiguda: 600 mm

- **MOLLA DE FUSTA MODEL BICICLETA NATURAL LINE de l'empresa HAPPYLUDIC o equivalent**, fabricat en Robínia és un joc infantil individual dissenyat per oferir una experiència lúdica basada en el moviment oscil·lant. El joc consisteix en un seient amb forma de motor muntat sobre una molla metàl·lica central que permet el moviment en diferents direccions. Aquest moviment genera una estimulació motriu i sensorial, ajudant al desenvolupament de l'equilibri i la coordinació. Edat recomanada de 3 a 12 anys. Capacitat 1 usuari.

Característiques tècniques

- Balancí de molla amb moviment multidireccional.
- Estructura principal fabricada en acer inoxidable AISI 304, resistent a la corrosió i a la intempèrie.
- Cos del joc fabricat amb fusta natural de robínia, sense modificar la seva forma original.
- Fusta altament resistent que no requereix tractaments químics per a la seva conservació.
- Seient de robínia protegit contra fissures.
- Molla d'acer per a ressorts amb diàmetre de 200 mm i varilla de 20 mm.
- Unió mitjançant espaiador especial d'acer inoxidable AISI 304 i varilla inoxidable M16.
- Estructura de suport amb tub d'acer inoxidable de diàmetre mínim 33,7 x 2,0 mm.
- Cargols i fixacions en acer inoxidable, aptes per a ús exterior.
- Peces de fusta amb diàmetres aproximats entre 13 i 25 cm.
- Certificat segons la normativa europea EN-1176 per a equips de joc infantil.

Dimensions

- Dimensions de l'equip: aprox. 410 x 990 mm
- Alçada total: aprox. 800 mm
- Zona de seguretat: aprox. 2.410 x 3.590 mm
- Alçada de caiguda: 600 mm

2.2. GLORIETA DE LES BALEARS

En aquest espai es preveu el subministrament i la instal·lació dels següents jocs infantils:

- **TIROLINA model ASPEN 20 M de l'empresa HAPPYLUDIC o equivalent**, element de joc dinàmic dissenyat per a infants, que ofereix una experiència de lliscament emocionant i segura. Edat recomanada de 3 a 12 anys. Capacitat per un usuari.

Característiques tècniques

- Tirolina amb recorregut de 20 metres.
- Estructura principal formada per postes d'acer S235JR (perfil 90 x 90 x 3,0 mm) en color blau RAL 5015.
- Detalls estructurals i components en acabats negres, vermells i grisos.
- Tractament anticorrosiu mitjançant xapat amb sorra, galvanitzat en pols i pintura de polièster resistent als raigs UV (certificat QUALICOAT).
 - Plataforma de sortida fabricada en HPL de 13 mm amb superfície antilliscant.
 - Cable d'acer trenat de 10–12 mm de diàmetre i 20 m de longitud.
 - Carret de lliscament fabricat en acer inoxidable amb sistema de rodament tancat.
 - Seient circular de goma tova reforçat interiorment amb xapa d'acer.
 - Sistema de rodament integrat en caixa d'acer inoxidable per a major seguretat i durabilitat.
 - Cargols i fixacions aptes per a ús exterior.

PLEC DE PRESCRIPCIONS TÈCNIQUESSUBMINISTRAMENT I INSTAL·LACIÓ DE JOCS INFANTILS PER A DIFERENTS UBICACIONS DEL BARRI FORTUNY

- Certificat segons la normativa europea EN-1176 per a equips de joc infantil.
- Materials resistents, fàcils de mantenir i reciclables.

Composició de l'element

- 2 torres de sortida (cada una amb 4 postes portants en color blau RAL 5015).
- 1 plataforma de sortida antilliscant.
- 1 cable amb carret i seient.
- Elements auxiliars amb acabats en negre, vermell i gris.

Dimensions

- Dimensions de l'equip: 22.500 x 4.000 mm
- Alçada total: 3.300 mm • Zona de seguretat: 4.000 x 22.500 mm
- Alçada de caiguda: 990 mm

- **BALANCI INCLUSIU LA BALANÇA de l'empresa HAPPYLUDIC o equivalent**, joc dissenyat específicament per garantir una experiència lúdica accessible i compartida, permetent la participació simultània d'infants amb diversitat funcional, incloent usuaris en cadira de rodes. Edat recomanada de 3 a 12 anys. Capacitat 2 usuaris.

Característiques tècniques

- Balanci inclusiu amb moviment basculant sobre eix central.
- Capacitat per a 2 usuaris amb diversitat funcional.
- Estructura principal d'acer S235JR amb tractament anticorrosiu mitjançant galvanitzat i pintura en pols de polièster resistent als raigs UV (certificat QUALICOAT).
- Postes portants amb tub d'acer de 88,9 x 2,9 mm.
- Plataforma fabricada amb panells antilliscants de HDPE o HPL (gruix aproximat 10 mm), resistents als impactes, a les variacions tèrmiques i als raigs UVA.
- Superfície antilliscant per garantir la seguretat durant l'ús.
- Barres de seguretat fixades a la plataforma per millorar l'estabilitat dels usuaris.
- Taps de seguretat en poliamida injectada per a la protecció dels extrems.
- Cargols i fixacions en acer inoxidable, aptes per a ús exterior.
- Certificat segons la normativa europea EN-1176 per a equips de joc infantil.
- Materials reciclables i de fàcil manteniment.

Dimensions

- Dimensions de l'equip: aprox. 2.500 x 1.050 mm
- Alçada total: aprox. 1.300 mm
- Zona de seguretat: aprox. 5.560 x 4.060 mm
- Alçada de caiguda: 590 mm

- **MOLLA INCLUSIVA model HANDICAP de l'empresa HAPPYLUDIC o equivalent**, element de joc dissenyat per garantir una experiència lúdica accessible, segura i inclusiva per a infants amb diversitat funcional. Edat recomanada de 2 a 12 anys. Capacitat per un usuari.

Característiques tècniques

- Joc de molla inclusiu amb moviment multidireccional.
- Capacitat per a un infant amb diversitat funcional.
- Cos fabricat en polietilè d'alta densitat (HDPE), altament resistent als impactes, variacions tèrmiques i radiació UVA.
- Material 100% reciclable i sense necessitat de pintures (no s'estella).
- Superfície de fàcil neteja, resistent a grafit i brutícia.
- Molla d'acer de 20 mm de gruix amb protecció plastificada al forn.
- Sistema robust i segur per a ús exterior.
- Certificat segons la normativa europea EN-1176 per a equips de joc infantil.

PLEC DE PRESCRIPCIONS TÈCNIQUES

SUBMINISTRAMENT I INSTAL·LACIÓ DE JOCS INFANTILS PER A DIFERENTS UBICACIONS DEL BARRI FORTUNY

Dimensions

- Dimensions de l'equip (L x Al x A): 970 x 900 x 550 mm (aprox.)
- Alçada de caiguda: 450 mm

- **CASETA model VIVAC de l'empresa HAPPYLUDIC o equivalent**, element de joc dissenyat per a infants petits, compost per fusta de pi nòrdic tractada i panells de polietilè d'alta densitat (HDPE). Edat recomanada de 1 a 8 anys. Capacitat fins a 7 usuaris.

Característiques tècniques

- Estructura de caseta de joc simbòlic.
- Pals estructurals de fusta de pi nòrdic laminada, tractada en autoclau (classe IV).
- Secció dels pilars: 90 x 90 mm, formats per múltiples capes encolades amb adhesiu poliuretà impermeable.
- Sostre a dues aigües amb plaques de polietilè d'alta densitat (HDPE) de tres capes i 15 mm de gruix, resistent a impactes, UV i variacions tèrmiques.
- Panells laterals combinant fusta i HDPE amb obertures per a visibilitat exterior.
- Plataforma amb superfície antilliscant en HPL de 10 mm de gruix.
- Elements interiors fabricats en HDPE de tres capes (bancs, àbac i detalls de joc).
- Àbac amb barres d'acer inoxidable AISI 304 (Ø mínim 33,7 x 2,0 mm).
- Fixacions al terra mitjançant ancoratges d'acer galvanitzat i pintat en pols.
- Cargols i elements metàl·lics en acer inoxidable apte per a ús exterior.
- Materials 100% reciclables i de fàcil manteniment, sense necessitat de pintures.
- Certificat segons la normativa europea EN-1176 per a equips de joc infantil.

Composició de l'element

- 6 pilars estructurals.
- 1 estructura tancada en forma de caseta amb sòl integrat.
- 1 paret completa amb finestra.
- 2 parets a mitja alçada.
- 2 bancs interiors.
- 1 àbac integrat.
- 1 finestra.
- 1 sostre a dues aigües.
- 6 ancoratges de fixació.

Dimensions

- Dimensions de l'equip: 2.150 x 1.530 mm
- Alçada total: 1.950 mm
- Zona de seguretat: 5.150 x 4.530 mm
- Alçada de caiguda: 770 mm

2. 3 GLORIETA ANDALUSIA

En aquest espai es preveu el subministrament i la instal·lació dels següents jocs infantils:

- **MULTIJOC model REGEN 7.3.21.0 de l'empresa HAPPYLUDIC o equivalent**, multijoc d'equilibri i trepa en robínia és una estructura lúdica dissenyada per fomentar el desenvolupament físic i la coordinació dels infants mitjançant activitats dinàmiques i variades. Es tracta d'un circuit de joc format per diferents elements interconnectats que conviden a grimpar, mantenir l'equilibri i desplaçar-se en alçada de manera segura.

Fabricat artesanalment amb troncs de robínia (acàcia) sense modificar la seva forma natural. La robínia és una fusta d'alta durabilitat i resistència que no requereix tractaments químics, fet que la converteix en una opció sostenible i de baix manteniment.

PLEC DE PRESCRIPCIONS TÈCNiques

SUBMINISTRAMENT I INSTAL·LACIÓ DE JOCS INFANTILS PER A DIFERENTS UBICACIONS DEL BARRI FORTUNY

Les xarxes i elements de connexió incorporen cordes de niló trenat reforçades amb ànima d'acer. Edat recomanada de 4 a 12 anys. Capacitat per a 22 usuaris.

Característiques tècniques

- Multijoc d'equilibri i trepa amb recorregut modular.
- Fabricació artesanal amb troncs de robínia (acàcia) sense mecanitzar, mantenint formes naturals.
- Fusta altament resistent, durable i sense necessitat de tractaments químics.
- Estructura integrada amb passarel·les, troncs inclinats, plataformes i elements d'equilibri.
- Xarxes d'adherència amb cordes de niló trenat reforçades amb ànima d'acer.
- Alta resistència a la intempèrie i a l'ús intensiu.
- Acabat natural que afavoreix la integració paisatgística.
- Certificat segons la normativa europea EN-1176 per a equips de joc infantil.

Dimensions

- Dimensions de l'equip: 765 x 1.580 mm
- Zona de seguretat: 1.880 x 1.065 mm
- Alçada de caiguda: 600 mm

- **JOC GIRATORI ADAPTAT model DEMONS de l'empresa HAPPYUDIC o equivalent**, per accés directe amb cadira de rodes. L'estructura combina una base antilliscant amb seients integrats i un espai reservat per a una cadira de rodes, permetent que diversos usuaris interactuïn mentre el joc gira. El moviment rotatori genera una experiència sensorial rica que estimula l'equilibri, la coordinació i la percepció espacial.

Visualment, el joc presenta un disseny modern i funcional, amb una combinació cromàtica definida: seients en color gris clar RAL 7035 que aporten visibilitat i atractiu, i resta d'elements en tons grisos. Edat recomanada de 3 a 12 anys.

Característiques tècniques:

- Joc giratori adaptat amb accés directe per a cadira de rodes.
- Estructura principal fabricada en acer inoxidable AISI 304, resistent a la corrosió i a la intempèrie.
- Plataforma i seients fabricats en HPL (laminat d'alta pressió) de 13 mm de gruix, amb superfície antilliscant fresada.
- Acabats cromàtics:
Seients en color gris clar RAL 7035.
Plataforma i resta d'estructura en colors grisos.
- Marc de suport i respall amb tub d'acer inoxidable de diàmetre 33,7 x 2,0 mm.
- Connectors fabricats amb al·lucions d'alumini d'alta resistència, amb protecció anticorrosiva i pintura en pols de polièster resistent als raigs UV (certificat QUALICOAT).
- Cargols i fixacions en acer inoxidable, aptes per a ús exterior.
- Sistema de gir suau i segur que permet el moviment controlat pels propis usuaris.
- Certificat segons la normativa europea EN-1176 per a equips de joc infantil.
- Producte inclusiu i dissenyat sota criteris de sostenibilitat i reciclabilitat.

Composició de l'element

- 1 plataforma circular giratòria antilliscant.
- 2 seients integrats en la plataforma (gris clar RAL 7035).
- 1 marc amb respall de suport.
- 1 espai reservat i adaptat per a cadira de rodes.

Dimensions

- Dimensions de l'equip: Ø 1.720 mm (aprox. 174 x 174 cm)
- Alçada total: 600 mm
- Zona de seguretat: 5.740 x 5.740 mm

PLEC DE PRESCRIPCIONS TÈCNQUES

SUBMINISTRAMENT I INSTAL·LACIÓ DE JOCS INFANTILS PER A DIFERENTS UBICACIONS DEL BARRI FORTUNY

- Alçada de caiguda: 600 mm

- **MOLLA INCLUSIVA model HANDICAP de l'empresa HAPPYLUDIC o equivalent**, element de joc dissenyat per garantir una experiència lúdica accessible, segura i inclusiva per a infants amb diversitat funcional. Edat recomanada de 2 a 12 anys. Capacitat per un usuari.

Característiques tècniques

- Joc de molla incluiu amb moviment multidireccional.
- Capacitat per a un infant amb diversitat funcional.
- Cos fabricat en polietilè d'alta densitat (HDPE), altament resistent als impactes, variacions tèrmiques i radiació UVA.
- Material 100% reciclable i sense necessitat de pintures (no s'estella).
- Superfície de fàcil neteja, resistent a grafitis i brutícia.
- Molla d'acer de 20 mm de gruix amb protecció plastificada al forn.
- Sistema robust i segur per a ús exterior.
- Certificat segons la normativa europea EN-1176 per a equips de joc infantil.

Dimensions

- Dimensions de l'equip (L x Al x A): 970 x 900 x 550 mm (aprox.)
- Alçada de caiguda: 450 mm

4. Obres complementàries i paviments

Els treballs inclouran:

- el moviment de terres, inclosa l'excavació per a formació de fonamentació
- Subministrament i la instal·lació complerta de tots els jocs infantils
- Execució de base de paviment de sorra, d'acord la normativa vigent en la zona excavada.
- Certificació de les àrees de joc, amb la instal·lació del cartell corresponent

El paviment de les àrees de joc ha de complir la Norma 'UNE-EN 1177 sobre "Revestimientos de las superficies de las áreas de juego absorbedores de impactos"; també les especificacions sobre accessibilitat definides al "Decret 209/2023, de 28 de novembre, pel qual s'aprova el Codi d'accessibilitat de Catalunya".

5. Senyalització

A cada accés de l'àrea de joc s'instal·larà un cartell amb pictogrames (d'acord model Ajuntament de Reus) que indiquin:

- Les edats d'ús dels jocs
- Prohibició de fumar a l'interior de l'àrea
- Els infants han de anar acompanyats d'adults responsables
- Prohibició de gossos
- Telèfons d'interès a proporcionar
- Ubicació de la zona de jocs
- Totes aquelles recomanacions que es creguin oportunes per millorar l'estat de la zona de jocs i les condicions de seguretat i higiene

PLEC DE PRESCRIPCIONS TÈCNiques

SUBMINISTRAMENT I INSTAL·LACIÓ DE JOCS INFANTILS PER A DIFERENTS UBICACIONS DEL BARRI FORTUNY

A més, serà obligatori dotar cada equipament de joc d'una senyalització on s'informi de forma llegible i permanent de com a mínim:

- El nom del fabricant
- El model de l'element
- L'any de fabricació
- L'edat d'ús recomanada

6. Reposicions de materials peces i recanvis

L'empresa adjudicatària estarà obligada a mantenir en estoc, en nombre suficient, les peces i elements de recanvi dels equipaments de joc que formen part de la seva proposta per a possibles reposicions i subministraments, durant un mínim de 10 anys.

7. Normativa aplicable

Quan es faci referència a normes UNE-EN, es reconeixeran certificats equivalents expedits per organismes establerts en qualsevol Estat membre de la Unió Europea i també s'acceptaran altres proves de mesura equivalents de garantia de la qualitat.

La present memòria adopta les normatives UNE-EN 1176 sobre condicions de seguretat dels diferents equipaments de joc, la UNE-EN 1177 sobre condicions de seguretat dels paviments esmorteïdors que els suporten i la UNE 172001 sobre la senyalització a les àrees de joc.

Respecte a les condicions d'accessibilitat de les àrees de joc,

- Decret 209/2023, de 28 de novembre, pel qual s'aprova el Codi d'accessibilitat de Catalunya.
- Orden VIV/561/2010, de 1 de febrero, por la que se desarrolla el documento técnico de condiciones básicas de accesibilidad y no discriminación para el acceso y utilización de los espacios públicos urbanizados.
- Orden TMA/851/2021, de 23 de julio, por la que se desarrolla el documento técnico de condiciones básicas de accesibilidad y no discriminación para el acceso y la utilización de los espacios públicos urbanizados.

En relació amb les condicions de l'espai global considerat "àrea de joc", el present plec recull part de les recomanacions de la normativa espanyola UNE 147103 "Planificació i gestió de les àrees de joc infantil".

Relació de Normes UNE-EN i UNE aplicables:

- UNE-EN 1176-1:2018+A1:2024 Equipamiento de las áreas de juego y superficies. Parte 1: Requisitos generales de seguridad y métodos de ensayo.
- UNE-EN 1176-2:2018+AC:2020 Equipamiento de las áreas de juego y superficies. Parte 2: Requisitos de seguridad y métodos de ensayo adicionales específicos para columpios.
- UNE-EN 1176-3:2018 Equipamiento de las áreas de juego y superficies. Parte 3: Requisitos de seguridad y métodos de ensayo adicionales específicos para toboganes.
- UNE-EN 1176-4:2018+AC:2019 Equipamiento de las áreas de juego y superficies. Parte 4: Requisitos de seguridad y métodos de ensayo adicionales específicos para tirolinas.
- UNE-EN 1176-5:2021 Equipamiento de las áreas de juego y superficies. Parte 5: Requisitos de seguridad y métodos de ensayo adicionales específicos para carruseles.
- UNE-EN 1176-6:2018+AC:2019 Equipamiento de las áreas de juego y superficies. Parte 6: Requisitos de seguridad y métodos de ensayo adicionales específicos para balancines.
- UNE-EN 1176-7:2021 Equipamiento de las áreas de juego y superficies. Parte 7: Guía para la instalación, inspección, mantenimiento y utilización.
- UNE-EN 1176-11:2015 Equipamiento de las áreas de juego y superficies. Parte 11: Requisitos de seguridad y métodos de ensayo adicionales específicos para redes tridimensionales.

PLEC DE PRESCRIPCIONS TÈCNiques

SUBMINISTRAMENT I INSTAL·LACIÓ DE JOCS INFANTILS PER A DIFERENTS UBICACIONS DEL BARRI FORTUNY

- UNE-EN 1177:2018+A1:2024 Revestimientos de las superficies de las áreas de juego absorbedoras de impactos. Métodos de ensayo para la determinación de la atenuación del impacto.
- UNE 147101:2000 IN Equipamiento de las áreas de juego. Guía de aplicación de la norma UNE-EN 1176-1.
- UNE 147102:2000 IN Equipamiento de las áreas de juego. Guía para la aplicación de la norma UNE-EN 1176-7 a la inspección y el mantenimiento.
- UNE 147103:2001 Planificación y gestión de las áreas y parques de juego al aire libre.
- UNE 172001:2004 IN Señalización en las áreas de juego.
- UNE-CEN/TR 16598:2023 Colección de justificaciones para la Norma EN 1176. Requisitos. (Ratificada por la Asociación Española de Normalización en junio de 2023)
- UNE-CEN/TR 17842-1:2022 Equipamientos de las áreas de juegos para niños. Parte 1: Respuestas a solicitudes de interpretación de la Norma EN 1176:2017 y sus partes (2018-2019). (Ratificada por la Asociación Española de Normalización en enero de 2023)
- UNE-CEN/TR 16879:2016 Ubicación de parques infantiles y otras instalaciones recreativas. Asesoramiento sobre métodos de colocación y separación. (Ratificada por la Asociación Española de Normalización en marzo de 2022)

A més de la normativa indicada s'haurà de tenir en compte altre normativa específica que, per les característiques del present contracte, resulti d'aplicació.

9. Protecció, senyalització i informació dels treballs

L'adjudicatari serà el responsable d'adoptar les mesures de seguretat adients, així com de senyalitzar i delimitar el pas en les zones d'intervenció, mentre durin els treballs d'instal·lació dels diferents elements, per evitar riscos tant al propi personal de l'empresa com a tercers. Per tant la zona de treball s'acotarà amb tanques metàl·liques tipus rivisa amb la senyalització de seguretat oportuna.

El contractista tindrà l'obligació de protegir tot l'àmbit de treball i restringir el pas de tota persona aliena a la mateixa.

L'adjudicatari haurà de fer-se càrrec del cost del cartell anunciador d'aquesta actuació i de la instal·lació del mateix, segons les indicacions que li seran facilitades pel Responsable del Contracte.

10. Control de Qualitat

L'Ajuntament, a través dels serveis tècnics, es reserva el dret a rebutjar aquells elements o tècniques establertes.

Així mateix, podrà ordenar les anàlisis i assajos de control de qualitat que s'entenguin necessaris respecte els elements o components objecte d'instal·lació, que s'efectuaran en laboratoris especialitzats. L'import d'aquests assaigs anirà a càrrec del contractista.

El contractista estarà obligat a substituir de forma immediata i sense càrrec per a l'Ajuntament els elements o components que no compleixin les especificacions tècniques establertes o no superin els assaigs esmentats, amb independència de l'aplicació del règim sancionador establert.

Caldrà aportar el corresponent certificat de l'àrea de jocs per una entitat reconeguda per l'ENAC o entitat equivalent.

11. Gestió de residus

Els residus resultants de la realització de la instal·lació, així com els embalatges, envasos buits, etc, seran retirats pel contractista, sense que es permeti la permanència dels mateixos en el lloc de les obres, i transportats a un gestor de residus autoritzat pel seu tractament adequat.

Conforme als establerts al Reial decret 105/2008, d'1 de febrer, pel qual es regula la producció i gestió dels residus de construcció i demolició (RCDs), i els requisits ambientals de l'Ajuntament l'empresa adjudicatària haurà de gestionar els RCD conforme a la legislació aplicable.

Disposar de la documentació que acrediti que els RCDs realment produïts han estat gestionats, si escau, en obra o lliurats a una instal·lació de valorització per al seu tractament per gestor de residus, en els termes establerts a la legislació.

12. Termini d'execució i termini de garantia

El termini d'execució del subministrament i la instal·lació serà de 75 dies naturals, des de l'endemà de la data de formalització del contracte (acceptació de l'adjudicació).

El termini de garantia serà de 3 anys, o major termini ofert com a criteri d'adjudicació.

13. Seguiment dels treballs

La gestió, el seguiment, el control i l'acceptació dels treballs corresponen als serveis tècnics de l'Ajuntament de Reus. Per poder dur a terme les tasques de seguiment i control, l'equip tècnic designat per l'Ajuntament tindrà accés en qualsevol moment al lloc dels treballs, sigui quin sigui l'estat de desenvolupament en què es trobin. A aquests efectes, l'empresa adjudicatària facilitarà la revisió dels treballs en curs a l'equip tècnic designat per l'Ajuntament de Reus.

L'empresa adjudicatària designarà un responsable amb suficient qualificació per a programar, coordinar i organitzar les tasques assignades i amb dedicació suficient per assegurar una bona i correcta execució dels treballs. Tanmateix, aquest responsable ha d'estar localitzable en tot moment. En el cas de no complir-se aquests requisits, els tècnics designats per l'Ajuntament es reserven el dret de rebutjar-lo i sol·licitar-ne un de nou.

Qualsevol afectació a la via pública (tant de vianants com de vehicles) serà avisada al servei de Via Pública amb mínim de 10 dies naturals abans.

14. Documentació recepció del material i d'instal·lació:

El contractista ha de lliurar a l'Ajuntament, abans de la finalització dels treballs, la següent documentació:

- Plànol As-Built específic de l'àrea de joc amb la corresponent llegenda identificativa dels equipaments de joc, amb el seu nom, model i referència.

PLEC DE PRESCRIPCIONS TÈCNIQUES

SUBMINISTRAMENT I INSTAL·LACIÓ DE JOCS INFANTILS PER A DIFERENTS UBICACIONS DEL BARRI FORTUNY

- El llibre de manteniment de l'equipament de joc. Especificacions obligatòries
- Tipus i qualitat dels materials
- Àmbits de seguretat dels equipaments de joc
- Edat de l'usuari dels equipaments de joc-
- Senyalització dels equipaments de joc
- Garanties
- Certificats individuals de compliment de la Normativa UNE-EN dels equipaments de joc.

S'hauran de presentar obligatòriament les certificacions individuals de cadascun dels equipaments de joc instal·lats a l'àrea, que garanteixin que estan fabricats i instal·lats segons les Normes UNE-EN corresponents emeses per una entitat reconeguda per l'ENAC o entitat equivalent.

- Certificat de tota l'àrea de joc. Un cop finalitzada la instal·lació de l'àrea, l'empresa adjudicatària s'encarregarà de tramitar i entregar el certificat conforme a la normativa UNE-EN en relació als elements de jocs i la seva instal·lació. Es presentarà certificat de conformitat respecte les normes UNE 1176 i 1177 del conjunt de l'àrea emès per entitat certificadora reconeguda per l'ENAC o entitat equivalent.
- Garantia de subministrament d'elements dels elements de joc per a possibles reposicions (mínim 10 anys)
- Pla de Manteniment de l'equipament

15. Pressupost base de licitació:

El pressupost base de licitació (despesa màxima estimada) es fixa en 117.789,58 € (IVA inclòs), amb el següent detall:

PRESSUPOST D'EXECUCIÓ PER CONTRACTE		Pàg.	1
PRESSUPOST D'EXECUCIÓ MATERIAL.....		81.804,00	
13 % Despeses Generals SOBRE 81.804,00.....		10.634,52	
6 % Benefici Industrial SOBRE 81.804,00.....		4.908,24	
	Subtotal	97.346,76	
21 % IVA SOBRE 97.346,76.....		20.442,82	
TOTAL PRESSUPOST PER CONTRACTE	€	117.789,58	

Aquest pressupost d'execució per contracte puja a

(CENT DISSET MIL SET-CENTS VUITANTA-NOU EUROS AMB CINQUANTA-VUIT CÈNTIMS)

PLEC DE PRESCRIPCIONS TÈCNIQUES
SUBMINISTRAMENT I INSTAL·LACIÓ DE JOCS INFANTILS PER A DIFERENTS UBICACIONS DEL BARRI FORTUNY

El pressupost màxim de licitació s'ha determinat mitjançant l'aplicació dels preus unitaris detallats a l'Annex d'aquest plec, i té caràcter de preu tancat i comprèn la totalitat de les despeses necessàries per a la perfecta execució de l'objecte contractual.

Inclou tots els conceptes administratius (despeses generals, benefici industrial, seguretat i salut, documentació 'as built') i les feines auxiliars per a la instal·lació dels jocs infantils (transport, maquinària, mà d'obra), no definits en la descripció d'aquest document però necessaris per a la completa execució dels treballs fins a la posada en marxa de les instal·lacions.

L'Arquitecta tècnica de la Brigada Municipal

L'Arquitecte tècnic de la Brigada Municipal,



AJUNTAMENT DE REUS

PLEC DE PRESCRIPCIONS TÈCNIQUES
SUBMINISTRAMENT I INSTAL·LACIÓ DE JOCS INFANTILS PER A DIFERENTS UBICACIONS DEL BARRI FORTUNY

ANNEX 1: DOCUMENTACIÓ GRÀFICA



FOTO 1

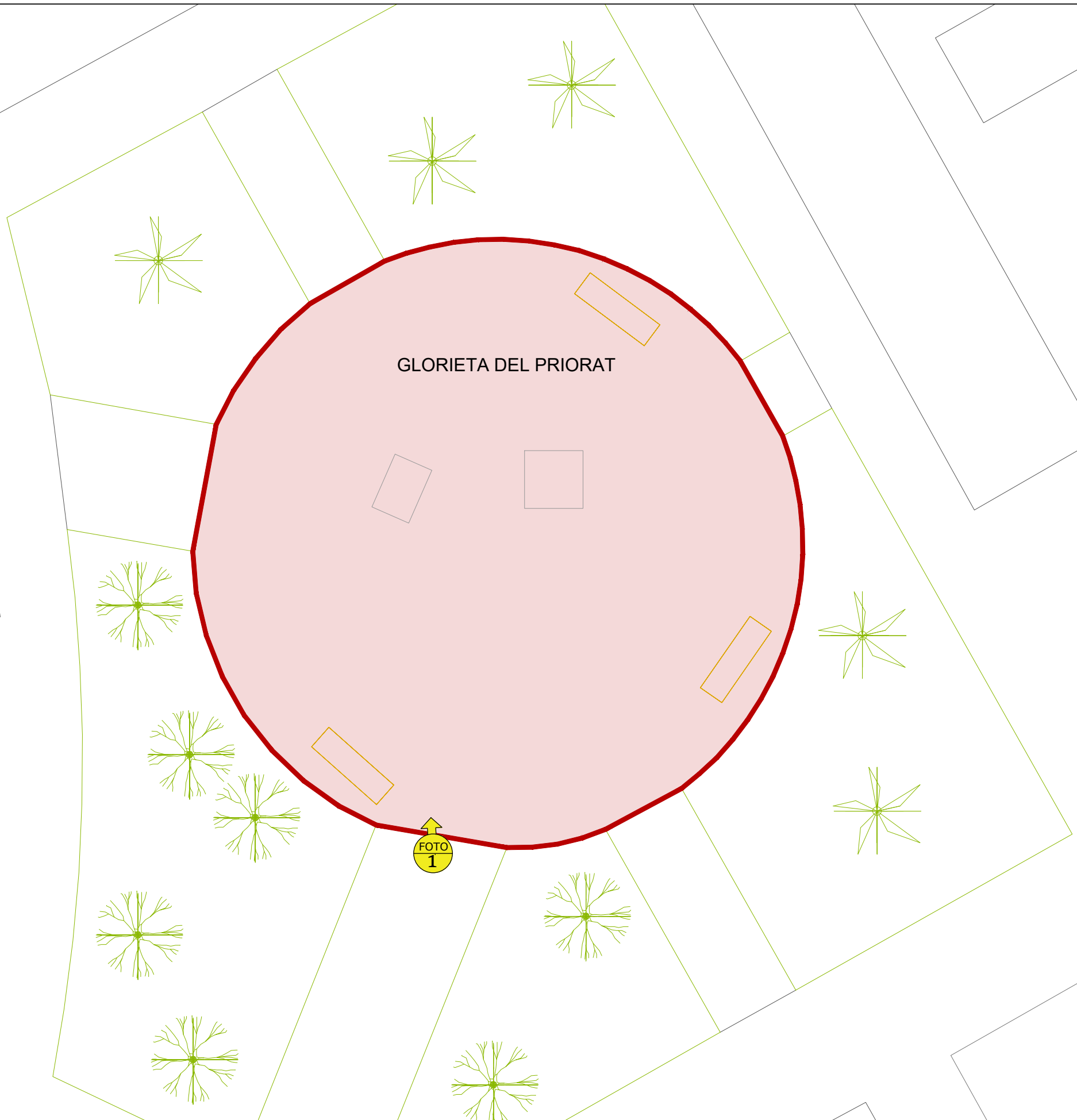


FOTO 1



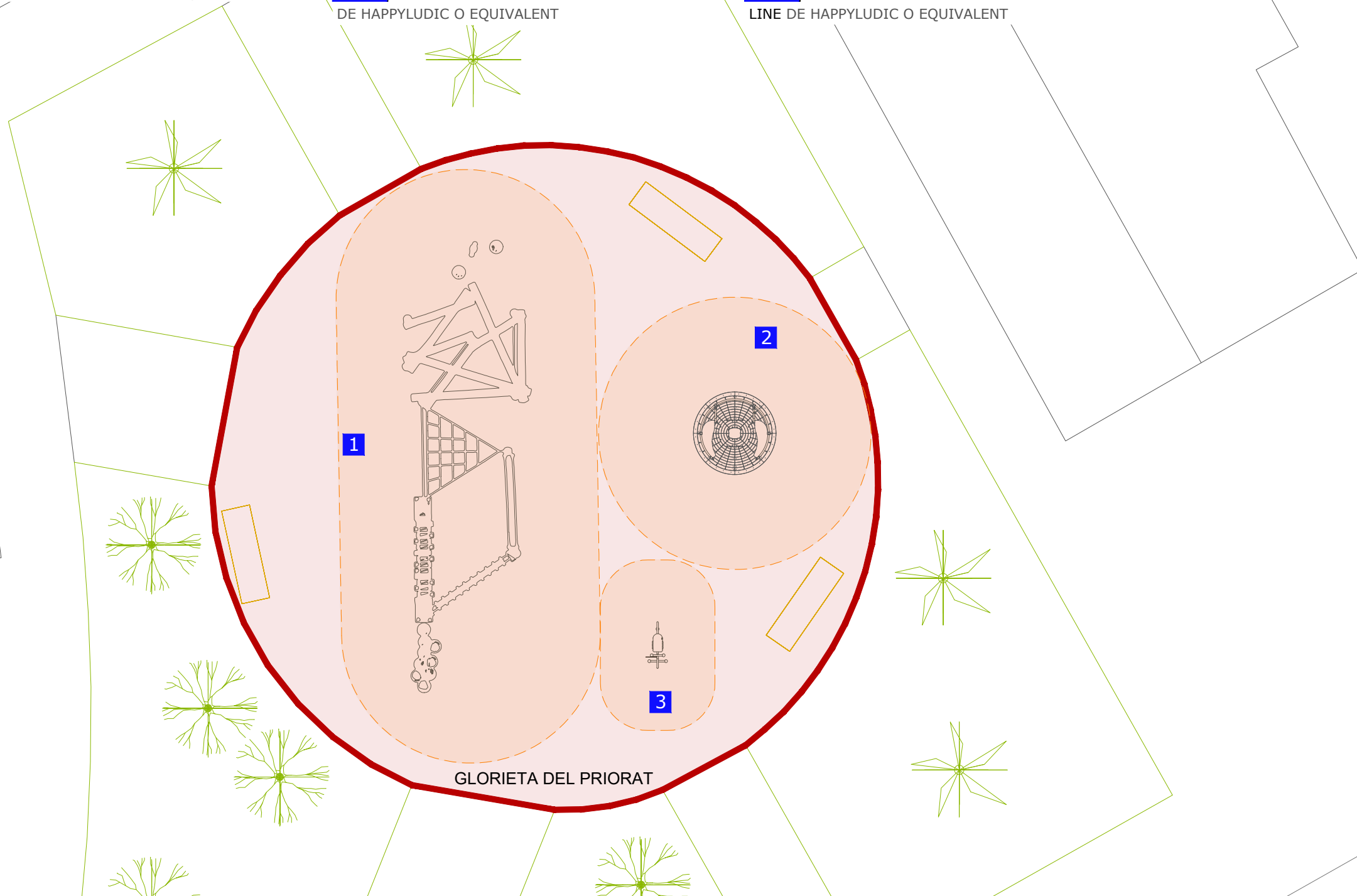
JOC 1 JOC DE RECORREGUT MODEL ROBÍNIA MIUS DE HAPPYLUDIC O EQUIVALENT



JOC 2 JOC GIRATORI ADAPTAT MODEL DEMONS DE HAPPYLUDIC O EQUIVALENT



JOC 3 MOLLA MODEL FUSTA BICICLETA NATURAL LINE DE HAPPYLUDIC O EQUIVALENT



GLORIETA DEL PRIORAT





FOTO 1

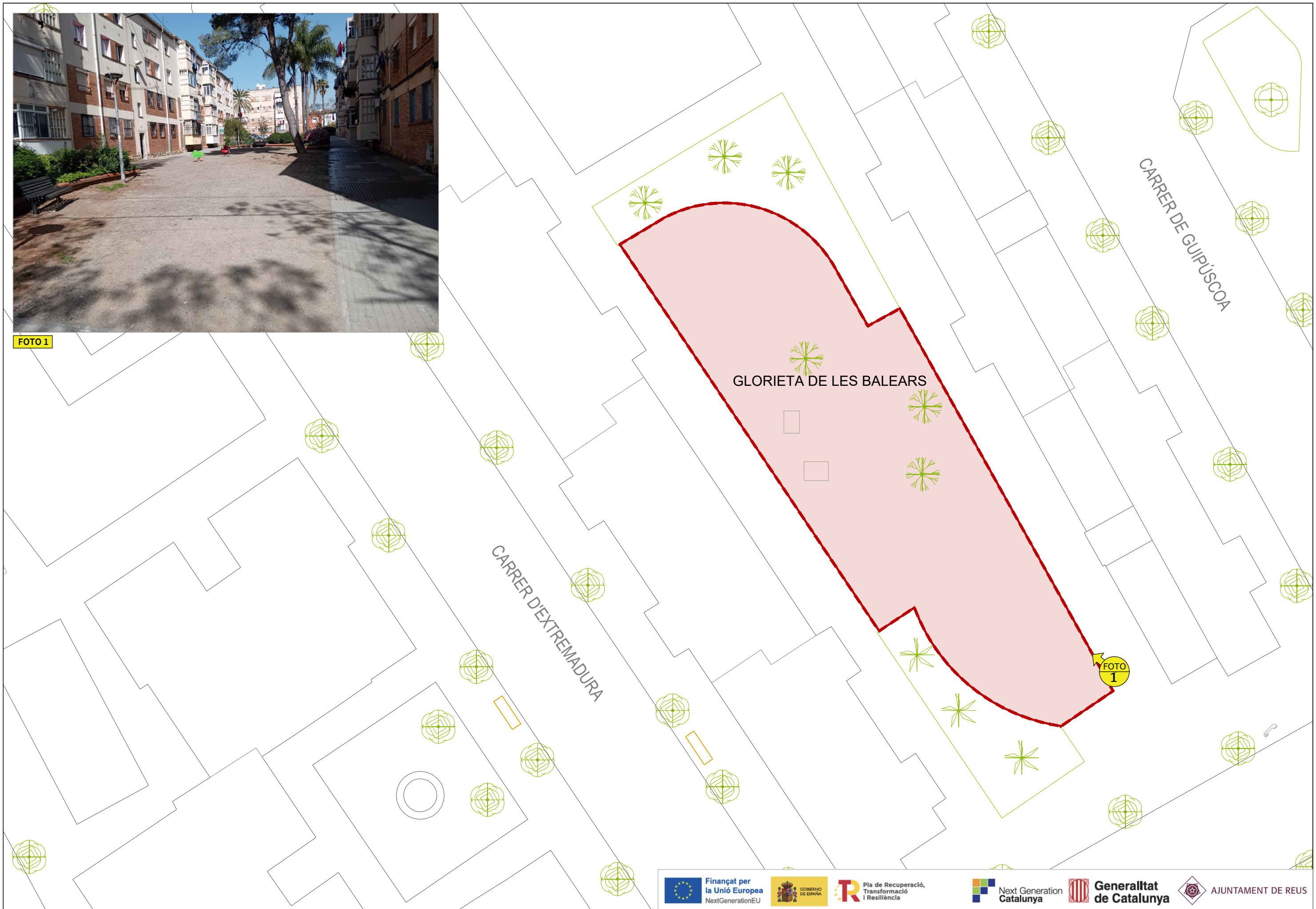
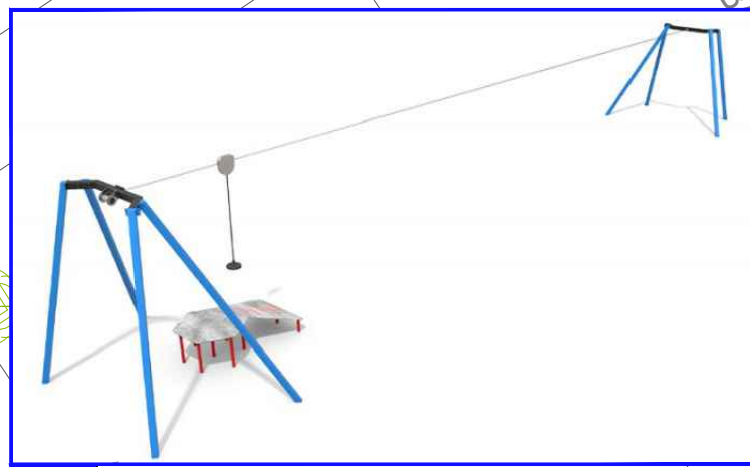


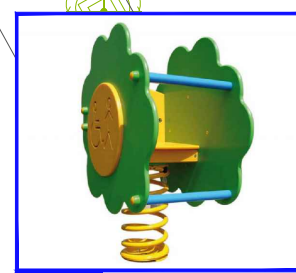
FOTO 1



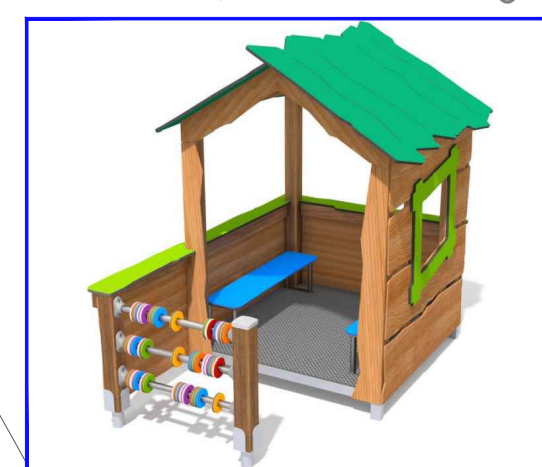
JOC 1 TIROLINA MODEL ASPEN 20m DE HAPPYLUDIC O EQUIVALENT



JOC 2 BALANCI INCLUSIU MODEL LA BALANÇA DE HAPPYLUDIC O EQUIVALENT



JOC 3 MOLLA INCLUSIVA MODEL HANDICAP DE HAPPYLUDIC O EQUIVALENT



JOC 4 CASETA MODEL VIVAC DE HAPPYLUDIC O EQUIVALENT





FOTO 1



FOTO 2



GLORIETA D'ANDALUSIA

CARRER DE NAVARRE

	PROJECTE	EXPEDIENT PROJECTE	AUTORS DELS PROJECTE	TÍTOL PLÀNOL	PLÀNOL
	SUBMINISTRAMENT I INSTAL·LACIÓ DE JOCS INFANTILS PER A DIFERENTS UBICACIONS DEL BARRI FORTUNY	DATA	ADAM BESORA BALANÀ ARQUITECTE TÈCNIC	ESTAT ACTUAL GLORIETA D'ANDALUSIA	06
		ESCALA:	ABRIL DE 2026		



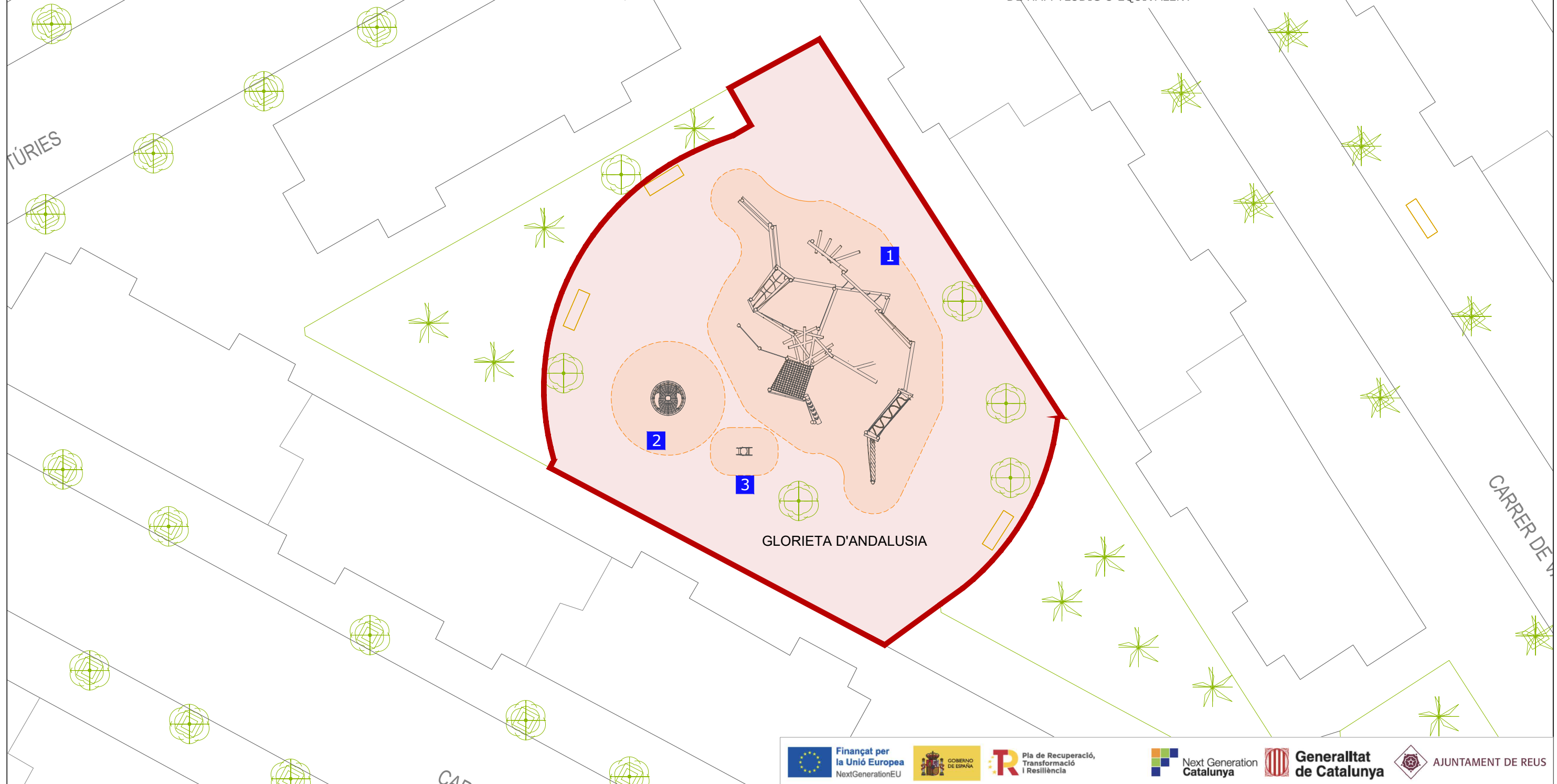
JOC 1 ELEMENT MULTIJOC DE FUSTA MODEL REGEND DE HAPPYLUDIC O EQUIVALENT



JOC 2 JOC GIRATORI ADAPTAT MODEL DEMONS DE HAPPYLUDIC O EQUIVALENT



JOC 3 MOLLA INCLUSIVA MODEL HANDICAP DE HAPPYLUDIC O EQUIVALENT





AJUNTAMENT DE REUS

PLEC DE PRESCRIPCIONS TÈCNIQUES
SUBMINISTRAMENT I INSTAL·LACIÓ DE JOCS INFANTILS PER A DIFERENTS UBICACIONS DEL BARRI FORTUNY

ANNEX 2: PRESSUPOST

PRESSUPOST

Data: 27/04/26

Pàg.: 1

Obra 01 Pressupost PRESJOCSFORTUNY
 Capítol 01 GLORIETA DEL PRIORAT

NUM. CODI	UA	DESCRIPCIÓ	PREL	AMIDAMENT	IMPORT
1 0101	ut	<p>Subministre i instal·lació de JOC DE RECORREGUT DE ROBÍNIA model MIUS de l'empresa HAPPYLUDIC o equivalent, fabricat artesanalment, format per estructura i panell de fusta de robínia, d'acord el seu format original. és una estructura lúdica d'equilibri formada per un conjunt d'elements naturals interconnectats que conviden els infants a desplaçar-se d'un extrem a l'altre mitjançant diferents reptes motrius. L'estructura està composta per troncs verticals i horitzontals de fusta de robínia amb formes irregulars i orgàniques, mantenint l'aspecte natural del material.</p> <p>El recorregut combina diverses tipologies de pas: plataformes de troncs, cordes de suport, una xarxa flexible suspesa i una passarel·la de petits esglaons de fusta units entre si. Aquest disseny genera una experiència dinàmica que requereix coordinació, equilibri i control corporal.</p> <p>Visualment, el joc presenta una estètica rústica i integrada amb l'entorn natural, amb troncs en tons naturals (marró, mel i verdós) i cordes negres que creen contrast. Els elements estan disposats de manera progressiva, incrementant lleugerament la dificultat al llarg del recorregut. Edat recomanada de 3 a 12 anys.</p> <p>Característiques tècniques:</p> <ul style="list-style-type: none"> • Multijoc d'equilibri dissenyat per fomentar el desenvolupament psicomotriu, la coordinació i la confiança corporal, tant de manera individual com col·lectiva. • Fabricació artesanal amb troncs de fusta de robínia, sense mecanitzar ni modificar la seva forma original, aportant singularitat a cada unitat. • Fusta altament resistent a la intempèrie i al desgast, sense necessitat de tractaments químics de conservació. • Xarxes i elements de suport fabricats amb cordes de nylon trenat reforçades amb ànima d'acer, garantint durabilitat i seguretat. • Connexions robustes entre elements per assegurar estabilitat estructural. • Disseny modular lineal que permet un recorregut continu amb diferents nivells de dificultat. • Capacitat per a 20 usuaris • Certificat segons la normativa europea EN-1176 per a equips de joc infantil. <p>Composició del recorregut</p> <ul style="list-style-type: none"> • Zona inicial: Petits troncs verticals de baixa alçada disposats com a punts de suport o inici del recorregut. • Plataforma irregular de troncs: Conjunt de peces de fusta disposades en diferents angles que creen una superfície inestable per treballar l'equilibri. • Trams amb cordes laterals: Elements de suport amb cordes tensades entre pals verticals que ajuden a mantenir l'estabilitat durant el pas. • Xarxa horitzontal suspesa: Superfície flexible que obliga a ajustar el pes corporal i millorar la coordinació. • Passarel·la de blocs penjants: Seqüència de petits cilindres de fusta units per corda que generen un pas dinàmic i inestable. 	10.895,00	1,000	10.895,00

PRESSUPOST

Data: 27/04/26

Pàg.: 2

		<ul style="list-style-type: none"> • Zona final: Troncs verticals de suport que tanquen el recorregut. 				
		<p>Dimensions (L x Al x A) 9.500 x 2.700 x 2.700 mm</p> <p>Alçada de caiguda 600 mm aprox. (P - 1)</p>				
2	0102	ut	<p>Subministre i instal·lació de JOC GIRATORI ADAPTAT model DEMONS de l'empresa HAPPYLUDIC o equivalent, per accés directe amb cadira de rodes. L'estructura combina una base antilliscant amb seients integrats i un espai reservat per a una cadira de rodes, permetent que diversos usuaris interactuïn mentre el joc gira. El moviment rotatori genera una experiència sensorial rica que estimula l'equilibri, la coordinació i la percepció espacial. Visualment, el joc presenta un disseny modern i funcional, amb una combinació cromàtica definida: seients en color gris clar RAL 7035 que aporten visibilitat i atractiu, i resta d'elements en tons grisos. Edat recomanada de 3 a 12 anys.</p> <p>Característiques tècniques:</p> <ul style="list-style-type: none"> • Joc giratori adaptat amb accés directe per a cadira de rodes. • Estructura principal fabricada en acer inoxidable AISI 304, resistent a la corrosió i a la intempèrie. • Plataforma i seients fabricats en HPL (laminat d'alta pressió) de 13 mm de gruix, amb superfície antilliscant fresada. • Acabats cromàtics: Seients en color gris clar RAL 7035. Plataforma i resta d'estructura en colors grisos. • Marc de suport i respalller amb tub d'acer inoxidable de diàmetre 33,7 x 2,0 mm. • Connectors fabricats amb al·lions d'alumini d'alta resistència, amb protecció anticorrosiva i pintura en pols de polièster resistent als raigs UV (certificat QUALICOAT). • Cargols i fixacions en acer inoxidable, aptes per a ús exterior. • Sistema de gir suau i segur que permet el moviment controlat pels propis usuaris. • Certificat segons la normativa europea EN-1176 per a equips de joc infantil. • Producte inclúsiu i dissenyat sota criteris de sostenibilitat i reciclabilitat. <p>Composició de l'element</p> <ul style="list-style-type: none"> • 1 plataforma circular giratòria antilliscant. • 2 seients integrats en la plataforma (gris clar RAL 7035). • 1 marc amb respalller de suport. • 1 espai reservat i adaptat per a cadira de rodes. <p>Dimensions</p> <ul style="list-style-type: none"> • Dimensions de l'equip: Ø 1.720 mm (aprox. 174 x 174 cm) • Alçada total: 600 mm • Zona de seguretat: 5.740 x 5.740 mm • Alçada de caiguda: 600 mm <p>(P - 2)</p>	5.654,00	1,000	5.654,00
3	0103	ut	<p>Subministre i instal·lació de MOLLA DE FUSTA MODEL BICICLETA NATURAL LINE de l'empresa HAPPYLUDIC o equivalent, fabricat en Robínia és un joc infantil individual dissenyat per oferir una experiència lúdica basada en el moviment oscil·lant. El joc consisteix en un seient amb forma de motor muntat sobre una molla metàl·lica central que permet el moviment en diferents direccions. Aquest moviment genera una estimulació motriu i sensorial, ajudant al desenvolupament de l'equilibri i la coordinació. Edat recomanada de 3 a 12 anys. Capacitat 1 usuari.</p> <p>Característiques tècniques</p>	1.122,00	1,000	1.122,00

PRESSUPOST

Data: 27/04/26

Pàg.: 3

- Balanci de molla amb moviment multidireccional.
- Estructura principal fabricada en acer inoxidable AISI 304, resistent a la corrosió i a la intempèrie.
- Cos del joc fabricat amb fusta natural de robínia, sense modificar la seva forma original.
- Fusta altament resistent que no requereix tractaments químics per a la seva conservació.
- Seient de robínia protegit contra fissures.
- Molla d'acer per a ressorts amb diàmetre de 200 mm i varilla de 20 mm.
- Unió mitjançant espaiador especial d'acer inoxidable AISI 304 i varilla inoxidable M16.
- Estructura de suport amb tub d'acer inoxidable de diàmetre mínim 33,7 x 2,0 mm.
- Cargols i fixacions en acer inoxidable, aptes per a ús exterior.
- Peces de fusta amb diàmetres aproximats entre 13 i 25 cm.
- Certificat segons la normativa europea EN-1176 per a equips de joc infantil.

Dimensions

- Dimensions de l'equip: aprox. 410 x 990 mm
- Alçada total: aprox. 800 mm
- Zona de seguretat: aprox. 2.410 x 3.590 mm
- Alçada de caiguda: 600 mm (P - 3)

TOTAL	Capítol	01.01	17.671,00
--------------	----------------	--------------	------------------

Obra	01	Pressupost PRESJOCSFORTUNY
Capítol	02	GLORIETA DE LES BALEARS

NUM. CODI	UA	DESCRIPCIÓ	PREL	AMIDAMENT	IMPORT
-----------	----	------------	------	-----------	--------

1	0201	ut	Subministre i instal·lació de TIROLINA model ASPEN 20 M de l'empresa HAPPYLUDIC o equivalent, element de joc dinàmic dissenyat per a infants, que ofereix una experiència de lliscament emocionant i segura. Edat recomanada de 3 a 12 anys. Capacitat per un usuari.	9.240,00	1,000	9.240,00
---	------	----	-----------------------------------------------------------------------------------------------------------------------------------------------------------------------------------------------------------------------------------------------------------------------	----------	-------	----------

Característiques tècniques

- Tirolina amb recorregut de 20 metres.
- Estructura principal formada per postes d'acer S235JR (perfil 90 x 90 x 3,0 mm) en color blau RAL 5015.
- Detalls estructurals i components en acabats negres, vermells i grisos.
- Tractament anticorrosiu mitjançant xapat amb sorra, galvanitzat en pols i pintura de polièster resistent als raigs UV (certificat QUALICOAT).
- Plataforma de sortida fabricada en HPL de 13 mm amb superfície antilliscant.
- Cable d'acer trenat de 10–12 mm de diàmetre i 20 m de longitud.
- Carret de lliscament fabricat en acer inoxidable amb sistema de rodament tancat.
- Seient circular de goma tova reforçat interiorment amb xapa d'acer.
- Sistema de rodament integrat en caixa d'acer inoxidable per a major seguretat i durabilitat.
- Cargols i fixacions aptes per a ús exterior.
- Certificat segons la normativa europea EN-1176 per a equips de joc infantil.
- Materials resistents, fàcils de mantenir i reciclables.

Composició de l'element

- 2 torres de sortida (cada una amb 4 postes portants en color blau RAL 5015).
- 1 plataforma de sortida antilliscant.
- 1 cable amb carret i seient.

PRESSUPOST

Data: 27/04/26

Pàg.: 4

		<ul style="list-style-type: none"> • Elements auxiliars amb acabats en negre, vermell i gris. <p>Dimensions</p> <ul style="list-style-type: none"> • Dimensions de l'equip: 22.500 x 4.000 mm • Alçada total: 3.300 mm • Zona de seguretat: 4.000 x 22.500 mm • Alçada de caiguda: 990 mm (P - 4) 				
2	0202	ut	<p>Subministre i instal·lació de BALANCI INCLUSIU LA BALANÇA de l'empresa HAPPYLUDIC o equivalent, joc dissenyat específicament per garantir una experiència lúdica accessible i compartida, permetent la participació simultània d'infants amb diversitat funcional, incloent usuaris en cadira de rodes. Edat recomanada de 3 a 12 anys. Capacitat 2 usuaris.</p> <p>Característiques tècniques</p> <ul style="list-style-type: none"> • Balanci inclusiu amb moviment basculant sobre eix central. • Capacitat per a 2 usuaris amb diversitat funcional. • Estructura principal d'acer S235JR amb tractament anticorrosiu mitjançant galvanitzat i pintura en pols de polièster resistent als raigs UV (certificat QUALICOAT). • Postes portants amb tub d'acer de 88,9 x 2,9 mm. • Plataforma fabricada amb panells antilliscants de HDPE o HPL (gruix aproximat 10 mm), resistents als impactes, a les variacions tèrmiques i als raigs UVA. • Superfície antilliscant per garantir la seguretat durant l'ús. • Barres de seguretat fixades a la plataforma per millorar l'estabilitat dels usuaris. • Taps de seguretat en poliamida injectada per a la protecció dels extrems. • Cargols i fixacions en acer inoxidable, aptes per a ús exterior. • Certificat segons la normativa europea EN-1176 per a equips de joc infantil. • Materials reciclables i de fàcil manteniment. <p>Dimensions</p> <ul style="list-style-type: none"> • Dimensions de l'equip: aprox. 2.500 x 1.050 mm • Alçada total: aprox. 1.300 mm • Zona de seguretat: aprox. 5.560 x 4.060 mm • Alçada de caiguda: 590 mm (P - 5) 	3.880,00	1,000	3.880,00
3	0203	ut	<p>Subministre i instal·lació de MOLLA INCLUSIVA model HANDICAP de l'empresa HAPPYLUDIC o equivalent, element de joc dissenyat per garantir una experiència lúdica accessible, segura i inclusiva per a infants amb diversitat funcional. Edat recomanada de 2 a 12 anys. Capacitat per un usuari.</p> <p>Característiques tècniques</p> <ul style="list-style-type: none"> • Joc de molla inclusiu amb moviment multidireccional. • Capacitat per a un infant amb diversitat funcional. • Cos fabricat en polietilè d'alta densitat (HDPE), altament resistent als impactes, variacions tèrmiques i radiació UVA. • Material 100% reciclable i sense necessitat de pintures (no s'estella). • Superfície de fàcil neteja, resistent a grafit i brutícia. • Molla d'acer de 20 mm de gruix amb protecció plastificada al forn. • Sistema robust i segur per a ús exterior. • Certificat segons la normativa europea EN-1176 per a equips de joc infantil. <p>Dimensions</p> <ul style="list-style-type: none"> • Dimensions de l'equip (L x Al x A): 970 x 900 x 550 mm (aprox.) • Alçada de caiguda: 450 mm (P - 6) 	702,00	1,000	702,00
4	0204	ut	<p>Subministre i instal·lació de CASETA model VIVAC de l'empresa HAPPYLUDIC o equivalent, element de joc dissenyat per a infants petits, compost per fusta de pi nòrdic tractada i panells de polietilè d'alta densitat (HDPE). Edat recomanada de 1 a 8 anys. Capacitat fins a 7 usuaris.</p>	5.455,00	1,000	5.455,00

PRESSUPOST

Data: 27/04/26

Pàg.: 5

Característiques tècniques

- Estructura de caseta de joc simbòlic.
- Pals estructurals de fusta de pi nòrdic laminada, tractada en autoclau (classe IV).
- Secció dels pilars: 90 x 90 mm, formats per múltiples capes encolades amb adhesiu poliuretà impermeable.
- Sostre a dues aigües amb plaques de polietilè d'alta densitat (HDPE) de tres capes i 15 mm de gruix, resistent a impactes, UV i variacions tèrmiques.
- Panells laterals combinant fusta i HDPE amb obertures per a visibilitat exterior.
- Plataforma amb superfície antilliscant en HPL de 10 mm de gruix.
- Elements interiors fabricats en HDPE de tres capes (bancs, àbac i detalls de joc).
- Àbac amb barres d'acer inoxidable AISI 304 (Ø mínim 33,7 x 2,0 mm).
- Fixacions al terra mitjançant ancoratges d'acer galvanitzat i pintat en pols.
- Cargols i elements metàl·lics en acer inoxidable apte per a ús exterior.
- Materials 100% reciclables i de fàcil manteniment, sense necessitat de pintures.
- Certificat segons la normativa europea EN-1176 per a equips de joc infantil.

Composició de l'element

- 6 pilars estructurals.
- 1 estructura tancada en forma de caseta amb sòl integrat.
- 1 paret completa amb finestra.
- 2 parets a mitja alçada.
- 2 bancs interiors.
- 1 àbac integrat.
- 1 finestra.
- 1 sostre a dues aigües.
- 6 ancoratges de fixació.

Dimensions

- Dimensions de l'equip: 2.150 x 1.530 mm
- Alçada total: 1.950 mm
- Zona de seguretat: 5.150 x 4.530 mm
- Alçada de caiguda: 770 mm (P - 7)

TOTAL	Capítol	01.02	19.277,00
--------------	----------------	--------------	------------------

Obra	01	Pressupost PRESJOCSFORTUNY
------	----	----------------------------

Capítol	03	GLORIETA D'ANDALUSIA
---------	----	----------------------

NUM. CODI	UA	DESCRIPCIÓ	PREL	AMIDAMENT	IMPORT
-----------	----	------------	------	-----------	--------

1	0301	ut	Subministre i instal·lació de MULTIJOC model REGEN 7.3.21.0 de l'empresa HAPPYUDIC o equivalent, multijoc d'equilibri i trepa en robínia és una estructura lúdica dissenyada per fomentar el desenvolupament físic i la coordinació dels infants mitjançant activitats dinàmiques i variades. Es tracta d'un circuit de joc format per diferents elements interconnectats que conviden a grimpar, mantenir l'equilibri i desplaçar-se en alçada de manera segura. Fabricat artesanalment amb troncs de robínia (acàcia) sense modificar la seva forma natural. La robínia és una fusta d'alta durabilitat i resistència que no requereix tractaments químics, fet que la converteix en una opció sostenible i de baix manteniment. Les xarxes i elements de connexió incorporen cordes de niló trenat reforçades amb ànima d'acer. Edat recomanada de 4 a 12 anys. Capacitat per a 22 usuaris.	36.340,00	1,000	36.340,00
---	------	----	---------------------------------------------------------------------------------------------------------------------------------------------------------------------------------------------------------------------------------------------------------------------------------------------------------------------------------------------------------------------------------------------------------------------------------------------------------------------------------------------------------------------------------------------------------------------------------------------------------------------------------------------------------------------------------------------------------------------------------------------------------------------------------------------------------------------------------------------------------------------------------------------------------	-----------	-------	-----------

Característiques tècniques

- Multijoc d'equilibri i trepa amb recorregut modular.
- Fabricació artesanal amb troncs de robínia (acàcia) sense

PRESSUPOST

Data: 27/04/26

Pàg.: 6

- mecanitzar, mantenint formes naturals.
- Fusta altament resistent, durable i sense necessitat de tractaments químics.
- Estructura integrada amb passarel·les, troncs inclinats, plataformes i elements d'equilibri.
- Xarxes d'adherència amb cordes de niló trenat reforçades amb ànima d'acer.
- Alta resistència a la intempèrie i a l'ús intensiu.
- Acabat natural que afavoreix la integració paisatgística.
- Certificat segons la normativa europea EN-1176 per a equips de joc infantil.

Dimensions

- Dimensions de l'equip: 765 x 1.580 mm
- Zona de seguretat: 1.880 x 1.065 mm
- Alçada de caiguda: 600 mm

(P - 8)

2	0102	ut	Subministre i instal·lació de JOC GIRATORI ADAPTAT model DEMONS de l'empresa HAPPYLU DIC o equivalent, per accés directe amb cadira de rodes. L'estructura combina una base antilliscant amb seients integrats i un espai reservat per a una cadira de rodes, permetent que diversos usuaris interactuïn mentre el joc gira. El moviment rotatori genera una experiència sensorial rica que estimula l'equilibri, la coordinació i la percepció espacial. Visualment, el joc presenta un disseny modern i funcional, amb una combinació cromàtica definida: seients en color gris clar RAL 7035 que aporten visibilitat i atractiu, i resta d'elements en tons grisos. Edat recomanada de 3 a 12 anys.	5.654,00	1,000	5.654,00
---	------	----	--------------------------------------------------------------------------------------------------------------------------------------------------------------------------------------------------------------------------------------------------------------------------------------------------------------------------------------------------------------------------------------------------------------------------------------------------------------------------------------------------------------------------------------------------------------------------------------------------------------------------------------------------------------------------------------------------------	----------	-------	----------

Característiques tècniques:

- Joc giratori adaptat amb accés directe per a cadira de rodes.
- Estructura principal fabricada en acer inoxidable AISI 304, resistent a la corrosió i a la intempèrie.
- Plataforma i seients fabricats en HPL (laminat d'alta pressió) de 13 mm de gruix, amb superfície antilliscant fresada.
- Acabats cromàtics: Seients en color gris clar RAL 7035. Plataforma i resta d'estructura en colors grisos.
- Marc de suport i respalller amb tub d'acer inoxidable de diàmetre 33,7 x 2,0 mm.
- Connectors fabricats amb al·lions d'alumini d'alta resistència, amb protecció anticorrosiva i pintura en pols de polièster resistent als raigs UV (certificat QUALICOAT).
- Cargols i fixacions en acer inoxidable, aptes per a ús exterior.
- Sistema de gir suau i segur que permet el moviment controlat pels propis usuaris.
- Certificat segons la normativa europea EN-1176 per a equips de joc infantil.
- Producte incliusiu i dissenyat sota criteris de sostenibilitat i reciclabilitat.

Composició de l'element

- 1 plataforma circular giratòria antilliscant.
- 2 seients integrats en la plataforma (gris clar RAL 7035).
- 1 marc amb respalller de suport.
- 1 espai reservat i adaptat per a cadira de rodes.

Dimensions

- Dimensions de l'equip: Ø 1.720 mm (aprox. 174 x 174 cm)
- Alçada total: 600 mm
- Zona de seguretat: 5.740 x 5.740 mm
- Alçada de caiguda: 600 mm

(P - 2)

PRESSUPOST

Data: 27/04/26

Pàg.: 7

3	0203	ut	Subministre i instal·lació de MOLLA INCLUSIVA model HANDICAP de l'empresa HAPPYLUDIC o equivalent, element de joc dissenyat per garantir una experiència lúdica accessible, segura i inclusiva per a infants amb diversitat funcional. Edat recomanada de 2 a 12 anys. Capacitat per un usuari.	702,00	1,000	702,00
<p>Característiques tècniques</p> <ul style="list-style-type: none"> • Joc de molla inclusiu amb moviment multidireccional. • Capacitat per a un infant amb diversitat funcional. • Cos fabricat en polietilè d'alta densitat (HDPE), altament resistent als impactes, variacions tèrmiques i radiació UVA. • Material 100% reciclable i sense necessitat de pintures (no s'estella). • Superfície de fàcil neteja, resistent a grafits i brutícia. • Molla d'acer de 20 mm de gruix amb protecció plastificada al forn. • Sistema robust i segur per a ús exterior. • Certificat segons la normativa europea EN-1176 per a equips de joc infantil. <p>Dimensions</p> <ul style="list-style-type: none"> • Dimensions de l'equip (L x Al x A): 970 x 900 x 550 mm (aprox.) • Alçada de caiguda: 450 mm (P - 6) 						

TOTAL	Capítol	01.03	42.696,00
--------------	----------------	--------------	------------------

Obra	01	Pressupost PRESJOCSFORTUNY
Capítol	04	VARIS

NUM. CODI	UA	DESCRIPCIÓ	PREL	AMIDAMENT	IMPORT	
1	0401	pa	Seguretat i Salut: Inclou el tancament perimetral de la zona d'actuació per evitar l'accés de vianants, senyalització d'obra, equips de protecció individual (EPIs) i instal·lacions provisionals per als treballadors durant l'execució de la instal·lació (P - 9)	900,00	1,000	900,00
2	0402	ut	Certificació de l'àrea de jocs segons normativa europea EN-1176-7, amb la inspecció inicial de l'àrea de jocs a instal·lar d'acord amb els requisits de la normativa, assessorament en la instal·lació i adopció de mesures correctores si s'escauen, informes preceptius, avaluació i verificats dels elements instal·lats i emissió de certificació final. Inclou subministre i instal·lació cartell senyalització de l'àrea (P - 10)	420,00	3,000	1.260,00
TOTAL	Capítol	01.04	2.160,00			

RESUM DE PRESSUPOST

Data: 27/04/26

Pàg.: 1

NIVELL 2 : Capítol			Import
Capítol	01.01	GLORIETA DEL PRIORAT	17.671,00
Capítol	01.02	GLORIETA DE LES BALEARS	19.277,00
Capítol	01.03	GLORIETA D'ANDALUSIA	42.696,00
Capítol	01.04	VARIS	2.160,00
Obra	01	Pressupost PRESJOCSEFORTUNY	81.804,00
			81.804,00

NIVELL 1 : Obra			Import
Obra	01	Pressupost PRESJOCSEFORTUNY	81.804,00
			81.804,00

PRESSUPOST D'EXECUCIÓ PER CONTRACTE

Pàg. 1

PRESSUPOST D'EXECUCIÓ MATERIAL.....	81.804,00
13 % Despeses Generals SOBRE 81.804,00.....	10.634,52
6 % Benefici Industrial SOBRE 81.804,00.....	4.908,24
Subtotal	97.346,76
21 % IVA SOBRE 97.346,76.....	20.442,82
TOTAL PRESSUPOST PER CONTRACTE	€ 117.789,58

Aquest pressupost d'execució per contracte puja a

(CENT DISSET MIL SET-CENTS VUITANTA-NOU EUROS AMB CINQUANTA-VUIT CÈNTIMS)
