

Plec de prescripcions tècniques

Contracte de serveis de laboratori per a la realització dels assaigs i proves de serveis per al control de qualitat a les obres de construcció de 29 habitatges a l'avinguda Francesc Macià, núm. 25-27 a Sant Sadurní d'Anoia.

Febrer de 2026

Aquesta obra esta subjecta a la llicència Reconeixement -NoComercial-SenseObraDerivada 3.0 de Creative Commons. Se'n permet la reproducció, distribució i comunicació pública sempre que se'n citi l'autor i no se'n faci un ús comercial de l'obra original ni la generació d'obres derivades. La llicència completa es pot consultar a:

<http://creativecommons.org/licenses/by-nc-nd/3.0/es/deed.ca>





ÍNDEX

1. Objecte del contracte
2. Obligacions de l'adjudicatari/ària
 - 2.1. Bases per a la realització dels assaigs i proves de serveis de control de qualitat.
3. Pressupost. Forma de pagament
4. Terminis d'execució

ANNEXOS

- A1. Relació d'assaigs i proves de serveis.
- A2. Programa de control de qualitat redactat per la direcció d'execució de les obres.
- A3. Documentació gràfica de la promoció Plànol d'emplaçament

Plànols generals de plantes

Plànols generals alçats i seccions



1. Objecte del contracte

L'objecte del contracte és la contractació dels serveis de laboratori per a realitzar els assaigs i proves de serveis per al control de qualitat a les obres de construcció de 29 habitatges a l'avinguda Francesc Macià, núm. 25-27 de Sant Sadurní d'Anoia, d'acord amb el programa de control de qualitat redactat per la direcció d'execució de les obres.

2. Obligacions de l'adjudicatari/ària

Les condicions d'execució detallades en el present plec seran de directa aplicació a la totalitat de l'objecte del concurs.

Si l'adjudicatari/ària, en la fase de licitació dels treballs objecte del present contracte, s'ha compromès a l'assignació a l'obra del cap d'equip de treball, la seva assignació s'haurà de mantenir durant tota la vigència del contracte. En cas que sigui necessari substituir-lo, l'adjudicatari/ària ho notificarà a l'INCASÒL amb suficient antelació, assenyalant les causes que motiven la decisió, i haurà d'acreditar que la nova persona proposada disposa de la mateixa experiència exigida als criteris de puntuació especificats en el Plec de clàusules administratives particulars (PCAP). L'adjudicatari/ària facilitarà la documentació necessària que li sigui exigida per l'INCASÒL per l'acreditació de l'experiència del nou cap d'equip de treball proposat, i només es podrà fer el canvi d'assignació prèvia acceptació i autorització de l'INCASÒL en els termes assenyalats.

L'adjudicatari/ària cedeix amb caràcter exclusiu a la Generalitat de Catalunya tots els drets d'explotació sobre els treballs que s'elaborin com a objecte de la present contractació, sense límit de temps ni d'àmbit territorial.

L'adjudicatari/ària no podrà divulgar en forma parcial o total, directa, indirecta o extractada el contingut del projecte i estudis inclosos els plànols, sense la prèvia autorització de l'INCASÒL.

L'adjudicatari/ària està obligat a complir les disposicions vigents en matèria de legislació laboral, social i de seguretat i salut en el treball.

L'incompliment d'aquestes obligacions d'ordre laboral i social o la infracció de les disposicions sobre seguretat i salut en el treball, no comportarà cap mena de responsabilitat per l'INCASÒL.

2.1. Bases per a la realització dels assaigs i proves de serveis de control de qualitat

L'adjudicatari/ària realitzarà tots els assaigs i proves de serveis del programa de control de qualitat redactat per la direcció d'execució de les obres responsable del control de qualitat, d'acord amb les instruccions de la direcció facultativa o dels serveis tècnics de l'INCASÒL durant l'execució de les obres.

L'adjudicatari/ària s'haurà de coordinar, tant amb la direcció d'execució de les obres com amb l'empresa constructora, pel desenvolupament del programa de control, planificació de les tasques a peu d'obra, l'execució dels assaigs de laboratori, el control de resultats i el lliurament de la documentació necessària. Per la qual cosa, no s'abonaran desplaçaments ni hores d'espera.

Els resultats dels assaigs i de les proves de serveis es comunicaran simultàniament a la direcció facultativa, a la Coordinació de Projectes de l'INCASÒL, a l'empresa constructora i a l'empresa adjudicatària del control tècnic de la pòlissa de l'assegurança desenal. En el cas de resultats desfavorables s'anticiparà la comunicació per telèfon o correu electrònic, a fi de poder prendre les mesures necessàries amb urgència.

A l'acabament de l'obra, l'organisme de control adjudicatari del contracte lliurarà a l'INCASÒL una recopilació en format digital (PDF) dels resultats de tots els assaigs i proves de serveis realitzats, i la relació de totes les factures emeses per tal de poder comunicar l'import total en concepte de control de qualitat a l'empresa constructora per a la seva deducció.



3. Pressupost. Forma de pagament

L'import del contracte serà el d'adjudicació, més IVA corresponent.

La valoració dels treballs es realitzarà aplicant els preus unitaris determinats pel licitador en l'oferta.

Els assaigs i proves de serveis es facturaran mensualment a l'INCASÒL, seran abonats directament al laboratori emissor, a la presentació de la corresponent factura electrònica juntament amb la relació valorada en la que constin els amidaments parcials i a l'origen dels treballs realitzats degudament conformada per l'arquitecte tècnic director de les obres responsable del control de qualitat. La factura electrònica ha d'indicar el concepte del treball, el núm. de comanda, el títol de l'actuació i núm. d'expedient de l'obra.

Cas de no exhaurir-se el pressupost previst, l'adjudicatari/ària no tindrà dret a cap tipus d'indemnització.

4. Terminis d'execució

El termini d'execució dels serveis serà el termini d'execució de les obres fixat en el contracte de l'obra que és objecte dels assaigs, més les possibles pròrrogues que es puguin produir.

El termini del contracte s'iniciarà l'endemà de la formalització del mateix i comprendrà la durada de l'execució de les obres.



INCASÒL
Institut Català
del Sòl

Ref: DHE/AE/PP/CM/ST/AB
AMA/PEP: 1654041
Codi seda: 022108 0002

ANNEXOS

Annex A1. Relació d'assaigs i proves de serveis

Annex A1.

Títol promoció Construcció de 29 habitatges a l'avinguda Francesc Macià, núm. 25-27 de Sant Sadurní d'Anoia

Capítol	03	MOVIMENT DE TERRES			
	01	HABITATGES			
Núm.	UA	Descripció	Amidament	Preu	Import
1	u	Assaig de piconatge pel mètode del Proctor modificat d'una mostra de sòl, segons la norma UNE 103501	2,00		0,00
2	u	Determinació del contingut de sals solubles d'un sòl, segons la norma NLT 114	2,00		0,00
3	u	Determinació dels límits d'Atterberg (límit líquid i límit plàstic) d'una mostra de sòl, s/ norma UNE 103104, UNE 103103	2,00		0,00
4	u	Determinació de l'índex CBR en laboratori, amb la metodologia del Próctor modificat (a tres punts) d'una mostra de sòl, segons la norma UNE 103502	2,00		0,00
5	u	Determinació del contingut de matèria orgànica, pel mètode de l'aigua oxigenada d'una mostra de sòl, s/ norma UNE 7368	2,00		0,00
TOTAL HABITATGES					0,00
Capítol	02	APARCAMENT			
Núm.	UA	Descripció	Amidament	Preu	Import
1	u	Assaig de piconatge pel mètode del Proctor modificat d'una mostra de sòl, segons la norma UNE 103501	2,00		0,00
2	u	Determinació del contingut de sals solubles d'un sòl, segons la norma NLT 114	2,00		0,00
3	u	Determinació dels límits d'Atterberg (límit líquid i límit plàstic) d'una mostra de sòl, segons la norma UNE 103104, UNE 103103	2,00		0,00
4	u	Determinació de l'índex CBR en laboratori, amb la metodologia del Próctor modificat (a tres punts) d'una mostra de sòl, segons la norma UNE 103502	2,00		0,00
5	u	Determinació del contingut de matèria orgànica, pel mètode de l'aigua oxigenada d'una mostra de sòl, s/ norma UNE 7368	2,00		0,00
TOTAL APARCAMENT					0,00
TOTAL MOVIMENTS DE TERRES					0,00
Capítol	04	FONAMENTS			
	01	HABITATGES			
	01	Rases i Pous			
Núm.	UA	Descripció	Amidament	Preu	Import
1	u	Mostreig, realització de con d'Abrams, elaboració de les provetes, cura i assaig a compressió d'una sèrie de cinc provetes cúbiques de 15x15x15 cm, s/ norma UNE-EN 12390-1, UNE-EN 12390-2, UNE-EN 12390-3, UNE-EN 12350-1, UNE-EN 12350-2	18,00		0,00
2	u	Determinació de les característiques geomètriques d'una proveta d'acer per a armar formigons, s/ norma UNE-EN ISO 15630-1	3,00		0,00
3	u	Determinació de les característiques mecàniques: resistència a la tracció, límit elàstic, allargament de ruptura i doblament-desdoblament d'una proveta d'acer amb característiques especials de ductilitat per a armar formigons, s/UNE 36065	3,00		0,00



Núm.	UA	Descripció	Amidament	Preu	Import
4	u	Determinació de les característiques geomètriques del corrugat, massa real i àrea de la secció recta transversal mitjana equivalent d'una proveta d'acer amb característiques especials de ductilitat per a armar formigons, segons la norma UNE 36065	3,00		0,00

Total rases i pous 0,00

02 Murs Contenció

Núm.	UA	Descripció	Amidament	Preu	Import
1	u	Mostreig, realització de con d'Abrams, elaboració de les provetes, cura i assaig a compressió d'una sèrie de cinc provetes cúbiques de 15x15x15 cm, s/ norma UNE-EN 12390-1, UNE-EN 12390-2, UNE-EN 12390-3, UNE-EN 12350-1, UNE-EN 12350-2	4,00		0,00
2	u	Determinació de les característiques geomètriques d'una proveta d'acer per a armar formigons, s/norma UNE-EN ISO 15630-1	1,00		0,00
3	u	Determinació de les característiques mecàniques: resistència a la tracció, límit elàstic, allargament de ruptura i doblament-desdoblament d'una proveta d'acer amb característiques especials de ductilitat per a armar formigons, segons la norma UNE 36065	1,00		0,00
4	u	Determinació de les característiques geomètriques del corrugat, massa real i àrea de la secció recta transversal mitjana equivalent d'una proveta d'acer amb característiques especials de ductilitat per a armar formigons, segons la norma UNE 36065	1,00		0,00

Total murs de contenció 0,00

03 Soleres

Núm.	UA	Descripció	Amidament	Preu	Import
1	u	Mostreig, realització de con d'Abrams, elaboració de les provetes, cura i assaig a compressió d'una sèrie de cinc provetes cúbiques de 15x15x15 cm, s/ norma UNE-EN 12390-1, UNE-EN 12390-2, UNE-EN 12390-3, UNE-EN 12350-1, UNE-EN 12350-2	4,00		0,00
2	u	Determinació de les característiques geomètriques d'una proveta d'acer per a armar formigons, s/ norma UNE-EN ISO 15630-1	1,00		0,00
3	u	Determinació de les característiques mecàniques: resistència a la tracció, límit elàstic, allargament de ruptura i doblament-desdoblament d'una proveta d'acer amb característiques especials de ductilitat per a armar formigons, segons la norma UNE 36065	1,00		0,00
4	u	Determinació de les característiques geomètriques del corrugat, massa real i àrea de la secció recta transversal mitjana equivalent d'una proveta d'acer amb característiques especials de ductilitat per a armar formigons, segons la norma UNE 36065	1,00		0,00

Total soleres 0,00

TOTAL HABITATGES 0,00

02 APARCAMENT

01 Rases i Pous

Núm.	UA	Descripció	Amidament	Preu	Import
1	u	Mostreig, realització de con d'Abrams, elaboració de les provetes, cura i assaig a compressió d'una sèrie de cinc provetes cúbiques de 15x15x15 cm, s/ norma UNE-EN 12390-1, UNE-EN 12390-2, UNE-EN 12390-3, UNE-EN 12350-1, UNE-EN 12350-2	7,00		0,00
2	u	Determinació de les característiques geomètriques d'una proveta d'acer per a armar formigons, s/ norma UNE-EN ISO 15630-1	1,00		0,00

Núm.	UA	Descripció	Amidament	Preu	Import
3	u	Determinació de les característiques mecàniques: resistència a la tracció, límit elàstic, allargament de ruptura i doblegament-desdobleament d'una proveta d'acer amb característiques especials de ductilitat per a armar formigons, s/ UNE 36065	1,00		0,00
4	u	Determinació de les característiques geomètriques del corrugat, massa real i àrea de la secció recta transversal mitjana equivalent d'una proveta d'acer amb característiques especials de ductilitat per a armar formigons, segons la norma UNE 36065	1,00		0,00
Total rases i pous					0,00

02 Murs Contenció

Núm.	UA	Descripció	Amidament	Preu	Import
1	u	Mostreig, realització de con d'Abrams, elaboració de les provetes, cura i assaig a compressió d'una sèrie de cinc provetes cúbiques de 15x15x15 cm, s/ norma UNE-EN 12390-1, UNE-EN 12390-2, UNE-EN 12390-3, UNE-EN 12350-1, UNE-EN 12350-2	3,00		0,00
2	u	Determinació de les característiques geomètriques d'una proveta d'acer per a armar formigons, s/ norma UNE-EN ISO 15630-1	1,00		0,00
3	u	Determinació de les característiques mecàniques: resistència a la tracció, límit elàstic, allargament de ruptura i doblegament-desdobleament d'una proveta d'acer amb característiques especials de ductilitat per a armar formigons, segons la norma UNE 36065	1,00		0,00
4	u	Determinació de les característiques geomètriques del corrugat, massa real i àrea de la secció recta transversal mitjana equivalent d'una proveta d'acer amb característiques especials de ductilitat per a armar formigons, segons la norma UNE 36065	1,00		0,00
Total murs de contenció					0,00

TOTAL APARCAMENT
0,00
TOTAL FONAMENTS
0,00
Capítol 05 ESTRUCTURA DE FORMIGÓ I FÀBRICA

Núm.	UA	Descripció	Amidament	Preu	Import
1	u	Mostreig, realització de con d'Abrams, elaboració de les provetes, cura i assaig a compressió d'una sèrie de cinc provetes cúbiques de 15x15x15 cm, s/ norma UNE-EN 12390-1, UNE-EN 12390-2, UNE-EN 12390-3, UNE-EN 12350-1, UNE-EN 12350-2	39,00		0,00
2	u	Determinació de les característiques geomètriques d'una proveta d'acer per a armar formigons, s/ norma UNE-EN ISO 15630-1	2,00		0,00
3	u	Determinació de les característiques mecàniques: resistència a la tracció, límit elàstic, allargament de ruptura i doblegament-desdobleament d'una proveta d'acer amb característiques especials de ductilitat per a armar formigons, segons la norma UNE 36065	2,00		0,00
4	u	Determinació de les característiques geomètriques del corrugat, massa real i àrea de la secció recta transversal mitjana equivalent d'una proveta d'acer amb característiques especials de ductilitat per a armar formigons, s/ norma UNE 36065	2,00		0,00
TOTAL ESTRUCTURA DE FORMIGÓ I FÀBRICA					0,00

Capítol 07 ESTRUCTURA DE FUSTA

Núm.	UA	Descripció	Amidament	Preu	Import
1	u	Determinació de la resistència a la compressió perpendicular a les fibres d'una mostra de fusta, s/ norma UNE 56542	2,00		0,00



Núm.	UA	Descripció	Amidament	Preu	Import
2	u	Determinació de la massa i el gruix del recobriments galvanitzat o de pintura en elements superficials, s/norma UNE-EN ISO 1460, UNE-EN ISO 2178 o UNE-EN ISO 2808	2,00		0,00

TOTAL ESTRUCTURA DE FUSTA

0,00

Capítol 08 COBERTES
01 COBERTES

Núm.	UA	Descripció	Amidament	Preu	Import
1	u	Prova d'estanquitat de coberta plana impermeabilitzada amb làmina bituminosa modificada, segons la norma UNE 104401	2,00		0,00

TOTAL COBERTES

0,00

02 CLARABOIES

Núm.	UA	Descripció	Amidament	Preu	Import
1	u	Prova d'estanquitat "in situ" de finestra i porta pel mètode de ruixament directe i escurriments d'aigua, s/ norma UNE 85247	1,00		0,00

TOTAL CLARABOIES

0,00

TOTAL COBERTES

0,00

Capítol 09 FAÇANES I MITGERES

Núm.	UA	Descripció	Amidament	Preu	Import
1	u	Determinació de la resistència a l'adhesió d'un morter per a arrebossat i lliscat aplicat sobre suport, s/ UNE-EN 1015-12	4,00		0,00
2	u	Determinació de la massa i el gruix del recobriments galvanitzat o de pintura en elements superficials, segons la norma UNE-EN ISO 1460, UNE-EN ISO 2178 o UNE-EN ISO 2808	2,00		0,00
3	u	Prova d'estanquitat "in situ" de finestra i porta pel mètode de ruixament directe i escurriments d'aigua, s/norma UNE 85247	5,00		0,00
4	u	Assaig d'eflorescència d'una mostra de maons ceràmics, segons la norma UNE 67029	2,00		0,00
5	u	Assaig de resistència a la gelada d'una mostra de maons ceràmics, segons la norma UNE 67028	2,00		0,00
6	u	Determinació de la resistència a la flexió d'una mostra de maons ceràmics, segons la norma UNE 67042	2,00		0,00
7	u	Determinació de la resistència a la compressió d'una mostra de peces per a obres de fàbrica de ram de paleta, segons la norma UNE-EN 772-1	2,00		0,00
8	u	Elaboració, cura, assaig a flexió i compressió d'una sèrie de tres provetes prismàtiques de 160x40x40 mm, s/ UNE-EN 1015-11	2,00		0,00
9	u	Determinació de les dimensions d'una mostra de peces per a obres de fàbrica de ram de paleta, s/ norma UNE-EN 772-16	2,00		0,00
10	u	Determinació de la taxa d'absorció d'aigua inicial d'una mostra de peces ceràmiques per a obres de fàbrica de ram de paleta, segons la norma UNE-EN 772-11	2,00		0,00

TOTAL FAÇANES I MITGERES

0,00

Capítol 10 TANCAMENT I DIVISÒRIES
01 HABITATGES

Núm.	UA	Descripció	Amidament	Preu	Import
1	u	Jornada para determinación "in situ" del grado de aislamiento acústico al ruido aéreo de fachadas y elementos de fachada, según la norma UNE-EN ISO 140-5	2,00		0,00



Núm.	UA	Descripció	Amidament	Preu	Import
2	u	Jornada para determinación "in situ" del grado de aislamiento acústico al ruido aéreo de las divisiones interiores verticales u horizontales, compren totes les tipologies entre espais com: -Divisories entre habitatges. -Divisories entre habitatges i espais comuns. -Divisories entre habitatges i cambres d'instal·lacions (ascensors). según la norma UNE-EN ISO 140-4	3,00		0,00
3	u	Jornada para determinación "in situ" del grado de aislamiento acústico al ruido de impactos de los forjados, según la norma UNE-EN ISO 140-7	2,00		0,00
TOTAL HABITATGES					0,00

02 ESPAIS COMUNS

Núm.	UA	Descripció	Amidament	Preu	Import
1	u	Jornada para determinación "in situ" del grado de aislamiento acústico al ruido aéreo de las divisiones interiores verticales u horizontales, compren totes les tipologies entre espais com: -Divisories entre habitatges. -Divisories entre habitatges i espais comuns. -Divisories entre habitatges i cambres d'instal·lacions (ascensors). según la norma UNE-EN ISO 140-4	1,00		0,00
TOTAL ESPAIS COMUNS					0,00

03 APARCAMENT

Núm.	UA	Descripció	Amidament	Preu	Import
1	u	Assaig d'eflorescència d'una mostra de maons ceràmics, segons la norma UNE 67029	2,00		0,00
2	u	Assaig de resistència a la gelada d'una mostra de maons ceràmics, segons la norma UNE 67028	2,00		0,00
3	u	Determinació de la resistència a la flexió d'una mostra de maons ceràmics, segons la norma UNE 67042	3,00		0,00
4	u	Determinació de la resistència a la compressió d'una mostra de peces per a obres de fàbrica de ram de paleta, segons la norma UNE-EN 772-1	3,00		0,00
5	u	Elaboració, cura, assaig a flexió i compressió d'una sèrie de tres provetes prismàtiques de 160x40x40 mm, segons la norma UNE-EN 1015-11	2,00		0,00
6	u	Determinació de les dimensions d'una mostra de peces per a obres de fàbrica de ram de paleta, s/ norma UNE-EN 772-16	2,00		0,00
7	u	Determinació de la taxa d'absorció d'aigua inicial d'una mostra de peces ceràmiques per a obres de fàbrica de ram de paleta, segons la norma UNE-EN 772-11	2,00		0,00
TOTAL APARCAMENT					0,00

TOTAL TANCAMENT I DIVISÒRIES

0,00

Capítol 12 REVESTIMENTS

01 HABITATGES

Núm.	UA	Descripció	Amidament	Preu	Import
1	u	Assaig estàtic de tracció de la subestructura del cel ras, segons la norma UNE-EN 13964, per a un nombre de determinacions igual o superior a 8	2,00		0,00



Núm.	UA	Descripció	Amidament	Preu	Import
2	u	Assaig d'adherència d'una mostra de pintura o vernís pel mètode del tall enreixat, segons la norma UNE-EN ISO 2409, per a un nombre de determinacions igual o superior a 10	1,00		0,00

TOTAL HABITATGES

0,00

02 ESPAIS COMUNS

Núm.	UA	Descripció	Amidament	Preu	Import
1	u	Assaig estàtic de tracció de la subestructura del cel ras, segons la norma UNE-EN 13964, per a un nombre de determinacions igual o superior a 8	1,00		0,00
2	u	Assaig d'adherència d'una mostra de pintura o vernís pel mètode del tall enreixat, segons la norma UNE-EN ISO 2409, per a un nombre de determinacions igual o superior a 10	1,00		0,00
3	u	Determinació de la resistència a l'adhesió d'un morter per a arrebossat i lliscat aplicat sobre suport, segons la norma UNE-EN 1015-12	1,00		0,00

TOTAL ESPAIS COMUNS

0,00

TOTAL REVESTIMENTS

0,00

Capítol 13 PAVIMENTS

01 HABITATGES

Núm.	UA	Descripció	Amidament	Preu	Import
1	u	Determinació a laboratori, mitjançant pèndol de fricció, de la resistència al lliscament/relliscada de paviments polits i no polits, segons la norma UNE-ENV 12633, per a un nombre de determinacions igual o superior a 10	2,00		0,00
2	u	Determinació de la resistència a l'abradió superficial d'una mostra d'una rajola ceràmica o de gres, segons la norma UNE-EN ISO 10545-7	2,00		0,00
3	u	Determinació de les característiques dimensionals d'una mostra de deu rajoles ceràmiques o de gres, segons la norma UNE-EN ISO 10545-2	2,00		0,00
4	u	Determinació de la resistència al clivellament del vidriat d'una mostra de cinc rajoles ceràmiques o de gres, segons la norma UNE-EN ISO 10545-11	2,00		0,00
5	u	Determinació de la força de ruptura i de la resistència a la flexió d'una mostra de deu rajoles ceràmiques o de gres, segons la norma UNE-EN ISO 10545-4	2,00		0,00

TOTAL HABITATGES

0,00

02 ESPAIS COMUNS

Núm.	UA	Descripció	Amidament	Preu	Import
1	u	Determinació de la resistència a l'abradió superficial d'una mostra d'una rajola ceràmica o de gres, segons la norma UNE-EN ISO 10545-7	2,00		0,00
2	u	Determinació a laboratori, mitjançant pèndol de fricció, de la resistència al lliscament/relliscada de paviments polits i no polits, segons la norma UNE-ENV 12633, per a un nombre de determinacions igual o superior a 10	2,00		0,00
3	u	Determinació de les característiques dimensionals d'una mostra de deu rajoles ceràmiques o de gres, segons la norma UNE-EN ISO 10545-2	1,00		0,00
4	u	Determinació de la resistència al clivellament del vidriat d'una mostra de cinc rajoles ceràmiques o de gres, segons la norma UNE-EN ISO 10545-11	1,00		0,00



Núm.	UA	Descripció	Amidament	Preu	Import
5	u	Determinació força de ruptura i resistència a la flexió d'una mostra de deu rajoles ceràmiques o gres, s/ UNE-EN ISO 10545-4	1,00		0,00
TOTAL ESPAIS COMUNS					0,00

03 APARCAMENT

Núm.	UA	Descripció	Amidament	Preu	Import
1	u	Determinació a laboratori, mitjançant pèndol de fricció, de la resistència al lliscament/relliscada de paviments polits i no polits, segons la norma UNE-ENV 12633, per a un nombre de determinacions igual o superior a 10	2,00		0,00
TOTAL APARCAMENT					0,00

TOTAL PAVIMENTS

0,00

Capítol 14 FUSTERIES EXTERIORS

Núm.	UA	Descripció	Amidament	Preu	Import
1	u	Prova d'estanquitat "in situ" de finestra i porta pel mètode de ruixament directe i escorriment d'aigua, s/norma UNE 85247	4,00		0,00
TOTAL FUSTERIES EXTERIORS					0,00

Capítol 16 PROTECCIONS I SENYALITZACIONS

01 HABITATGES

Núm.	UA	Descripció	Amidament	Preu	Import
1	u	Assaig dinàmic in situ mitjançant impacte de cos tou sobre barana, segons la norma UNE 85238	2,00		0,00
2	u	Comprovació de les característiques geomètriques d'una barana metàl·lica o mixta	2,00		0,00
3	u	Assaig estàtic horitzontal cap a l'exterior d'una barana, amb una càrrega d'1 kN/m, segons norma UNE 85238	2,00		0,00
4	u	Assaig d'adherència per mètodes no destructius d'un recobriments galvanitzat, segons la norma UNE-EN ISO 1461	2,00		0,00
TOTAL HABITATGES					0,00

02 ESPAIS COMUNS

Núm.	UA	Descripció	Amidament	Preu	Import
1	u	Assaig dinàmic in situ mitjançant impacte de cos tou sobre barana, segons la norma UNE 85238	1,00		0,00
2	u	Comprovació de les característiques geomètriques d'una barana metàl·lica o mixta	1,00		0,00
3	u	Assaig estàtic horitzontal cap a l'exterior d'una barana, amb una càrrega d'1 kN/m, segons norma UNE 85238	1,00		0,00
4	u	Assaig d'adherència per mètodes no destructius d'un recobriments galvanitzat, segons la norma UNE-EN ISO 1461	1,00		0,00
TOTAL ESPAIS COMUNS					0,00

TOTAL PROTECCIONS I SENYALITZACIONS

0,00

Capítol 18 INST. D'EVAQUACIÓ, CANALITZACIÓ I VENTILACIÓ

01 HABITATGES

Núm.	UA	Descripció	Amidament	Preu	Import
1	u	Mitja jornada per a realitzar la prova d'estanquitat total amb fum d'una instal·lació d'evacuació d'aigües residuals i la seva xarxa de ventilació, segons CTE/DB-HS 2006 Secció 5	2,00		0,00



Núm.	UA	Descripció	Amidament	Preu	Import
2	u	Media jornada para realizar la prueba de estanqueidad total con agua de una instalación de evacuación de aguas residuales y pluviales, según CTE/DB-HS 2006 Sección 5	2,00		0,00

TOTAL HABITATGES 0,00

02 ESPAIS COMUNS

Núm.	UA	Descripció	Amidament	Preu	Import
1	u	Mitja jornada per a realitzar la prova d'estanquitat total amb fum d'una instal·lació d'evacuació d'aigües residuals i la seva xarxa de ventilació, segons CTE/DB-HS 2006 Secció 5	2,00		0,00
2	u	Media jornada para realizar la prueba de estanqueidad total con agua de una instalación de evacuación de aguas residuales y pluviales, según CTE/DB-HS 2006 Sección 5	2,00		0,00

TOTAL ESPAIS COMUNS 0,00

03 APARCAMENT

Núm.	UA	Descripció	Amidament	Preu	Import
1	u	Mitja jornada per a realitzar la prova d'estanquitat total amb fum d'una instal·lació d'evacuació d'aigües residuals i la seva xarxa de ventilació, segons CTE/DB-HS 2006 Secció 5	1,00		0,00
2	u	Media jornada para realizar la prueba de estanqueidad total con agua de una instalación de evacuación de aguas residuales y pluviales, según CTE/DB-HS 2006 Sección 5	1,00		0,00

TOTAL APARCAMENT 0,00

TOTAL PINST. D'EVAQUACIÓ, CANALITZACIÓ I VENTILACIÓ 0,00

Capítol 19 INST. DE CLIMATITACIÓ, CALEFACCIÓ I VENTILACIÓ MEC

Núm.	UA	Descripció	Amidament	Preu	Import
1	u	Jornada per a execució de les proves finals de servei de la instal·lació de climatització, s/ exigències del Projecte i del RITE	2,00		0,00

TOTAL INST. DE CLIMATITACIÓ, CALEFACCIÓ I VENTILACIÓ MEC 0,00

Capítol 20 INST. ELECTRIQUES

01 HABITATGES

Núm.	UA	Descripció	Amidament	Preu	Import
1	u	Jornada per a execució de les proves finals de servei de la instal·lació elèctrica de baixa tensió, segons exigències del Projecte i del REBT	2,00		0,00
2	u	Jornada per a execució de les proves finals de servei de la instal·lació de connexió a terra, segons exigències del Projecte i del REBT	2,00		0,00

TOTAL HABITATGES 0,00

02 ESPAIS COMUNS

Núm.	UA	Descripció	Amidament	Preu	Import
1	u	Jornada per a execució de les proves finals de servei de la instal·lació elèctrica de baixa tensió, segons exigències del Projecte i del REBT	2,00		0,00



Núm.	UA	Descripció	Amidament	Preu	Import
2	u	Jornada per a execució de les proves finals de servei de la instal·lació de connexió a terra, segons exigències del Projecte i del REBT	2,00		0,00

TOTAL ESPAIS COMUNS

0,00

03 APARCAMENT

Núm.	UA	Descripció	Amidament	Preu	Import
1	u	Jornada per a execució de les proves finals de servei de la instal·lació elèctrica de baixa tensió, segons exigències del Projecte i del REBT	1,00		0,00
2	u	Jornada per a execució de les proves finals de servei de la instal·lació de connexió a terra, segons exigències del Projecte i del REBT	1,00		0,00

TOTAL APARCAMENT

0,00

TOTAL INST. ELECTRIQUES

0,00

Capítol 21 INST. D'ENLLUMENAT

01 HABITATGES

Núm.	UA	Descripció	Amidament	Preu	Import
1	u	Jornada per a execució de les proves finals de servei de la instal·lació d'enllumenat, s/ exigències del Projecte i del REBT	0,00		0,00

TOTAL HABITATGES

0,00

02 ESPAIS COMUNS

Núm.	UA	Descripció	Amidament	Preu	Import
1	u	Jornada per a execució de les proves finals de servei de la instal·lació d'enllumenat, s/ exigències del Projecte i del REBT	0,00		0,00

TOTAL ESPAIS COMUNS

0,00

TOTAL INST. D'ENLLUMENAT

0,00

Capítol 22 INST. DE LAMPISTERIA, SANITARIS I PRODUCCIÓ ACS

Núm.	UA	Descripció	Amidament	Preu	Import
1	u	Jornada per a execució de les proves finals de servei de la instal·lació de distribució d'aigua freda i calenta sanitària, segons CTE, UNE-EN 14336 i UNE-ENV 12108	2,00		0,00

TOTAL INST. DE LAMPISTERIA, SANITARIS I PRODUCCIÓ ACS

0,00

Capítol 27 INST. AUDIOVISUALS, COMUNICACIÓ I SISTEMES

Núm.	UA	Descripció	Amidament	Preu	Import
1	u	Jornada per a execució de les proves finals de servei de la instal·lació de porter electrònic o videoporter, segons exigències del Projecte	2,00		0,00
2	u	Jornada per a execució de les proves finals de servei de la instal·lació de transmissió de veu i dades, segons exigències del Projecte	2,00		0,00



Núm.	UA	Descripció	Amidament	Preu	Import
3	u	Jornada per a execució de les proves finals de servei de la instal·lació de televisió, segons exigències del Projecte i del RICTI	2,00		0,00
TOTAL INST. AUDIOVISUALS, COMUNICACIÓ I SISTEMES					0,00

Capítol	33	URBANITZACIÓ			
Núm.	UA	Descripció	Amidament	Preu	Import
1	u	Mostreig, realització de con d'Abrams, elaboració de les provetes, cura i assaig a compressió d'una sèrie de cinc provetes cúbiques de 15x15x15 cm, s/ norma UNE-EN 12390-1, UNE-EN 12390-2, UNE-EN 12390-3, UNE-EN 12350-1, UNE-EN 12350-2	18,00		0,00
2	u	Jornada per a execució de les proves finals de servei de la instal·lació d'enllumenat, s/ exigències del Projecte i del REBT	1,00		0,00
TOTAL URBANITZACIÓ					0,00
IMPORT TOTAL DEL PRESSUPOST :					0,00

Annex A1. RESUM RELACIÓ D'ASSAIGS I PROVES DE SERVEIS

Títol promoció Construcció de 29 habitatges a l'avinguda Francesc Macià, núm. 25-27 de Sant Sadurní d'Anoia

Nivell	Codi	Descripció	Import
Capítol	03	MOVIMENT DE TERRES	0,00
Capítol	04	FONAMENTS	0,00
Capítol	05	ESTRUCTURA DE FORMIGÓ I FÀBRICA	0,00
Capítol	07	ESTRUCTURA DE FUSTA	0,00
Capítol	08	COBERTES	0,00
Capítol	09	FAÇANES I MITGERES	0,00
Capítol	10	TANCAMENT I DIVISÒRIES	0,00
Capítol	12	REVESTIMENTS	0,00
Capítol	13	PAVIMENTS	0,00
Capítol	14	FUSTERIES EXTERIORS	0,00
Capítol	16	PROTECCIONS I SENYALITZACIONS	0,00
Capítol	18	INST. D'EVAQUACIÓ, CANALITZACIÓ I VENTILACIÓ	0,00
Capítol	19	INST. DE CLIMATITACIÓ, CALEFACCIÓ I VENTILACIÓ MEC	0,00
Capítol	20	INST. ELECTRIQUES	0,00
Capítol	21	INST. D'ENLLUMENAT	0,00
Capítol	22	INST. DE LAMPISTERIA, SANITARIS I PRODUCCIÓ ACS	0,00
Capítol	27	INST. AUDIOVISUALS, COMUNICACIÓ I SISTEMES	0,00
Capítol	33	URBANITZACIÓ	0,00
TOTAL (sense IVA)			0,00



INCASÒL
Institut Català
del Sòl

Ref: DHE/AE/PP/CM/ST/AB
AMA/PEP: 1654041
Codi seda: 022108 0002

Annex A2. Programa de control de qualitat redactat per la direcció d'execució de les obres

PRESSUPOST

Obra	01	Presupuesto PCQ-SANT SADUR
Capítol	03	MOVIMENTS DE TERRES
Subcapítol nivell 2	01	HABITATGES

NUM. CODI	UA	DESCRIPCIÓ	PREU	AMIDAMENT	IMPORT	
1	P035-01VE	u	Assaig de piconatge pel mètode del Proctor modificat d'una mostra de sòl, segons la norma UNE 103501 (P - 3)	76,64	2,000	153,28
2	P035-01V4	u	Determinació del contingut de sals solubles d'un sòl, segons la norma NLT 114 (P - 1)	46,30	2,000	92,60
3	P035-01VB	u	Determinació dels límits d'Atterberg (límit líquid i límit plàstic) d'una mostra de sòl, segons la norma UNE 103104, UNE 103103 (P - 2)	42,90	2,000	85,80
4	P035-01VG	u	Determinació de l'índex CBR en laboratori, amb la metodologia del Próctor modificat (a tres punts) d'una mostra de sòl, segons la norma UNE 103502 (P - 4)	143,53	2,000	287,06
5	P035-01VS	u	Determinació del contingut de matèria orgànica, pel mètode de l'aigua oxigenada d'una mostra de sòl, segons la norma UNE 7368 (P - 5)	38,44	2,000	76,88
TOTAL	Subcapítol nivell 2	01.03.01			695,62	

Obra	01	Presupuesto PCQ-SANT SADUR
Capítol	03	MOVIMENTS DE TERRES
Subcapítol nivell 2	02	APARCAMENT

NUM. CODI	UA	DESCRIPCIÓ	PREU	AMIDAMENT	IMPORT	
1	P035-01VE	u	Assaig de piconatge pel mètode del Proctor modificat d'una mostra de sòl, segons la norma UNE 103501 (P - 3)	76,64	2,000	153,28
2	P035-01V4	u	Determinació del contingut de sals solubles d'un sòl, segons la norma NLT 114 (P - 1)	46,30	2,000	92,60
3	P035-01VB	u	Determinació dels límits d'Atterberg (límit líquid i límit plàstic) d'una mostra de sòl, segons la norma UNE 103104, UNE 103103 (P - 2)	42,90	2,000	85,80
4	P035-01VG	u	Determinació de l'índex CBR en laboratori, amb la metodologia del Próctor modificat (a tres punts) d'una mostra de sòl, segons la norma UNE 103502 (P - 4)	143,53	2,000	287,06
5	P035-01VS	u	Determinació del contingut de matèria orgànica, pel mètode de l'aigua oxigenada d'una mostra de sòl, segons la norma UNE 7368 (P - 5)	38,44	2,000	76,88
TOTAL	Subcapítol nivell 2	01.03.02			695,62	

Obra	01	Presupuesto PCQ-SANT SADUR
Capítol	04	FONAMENTS
Subcapítol nivell 2	01	HABITATGES
Subcapítol nivell 3	01	Rases i Pous

NUM. CODI	UA	DESCRIPCIÓ	PREU	AMIDAMENT	IMPORT	
1	P060-01ZS	u	Mostreig, realització de con d'Abrams, elaboració de les provetes, cura i assaig a compressió d'una sèrie de cinc provetes cúbiques de 15x15x15 cm, segons la norma UNE-EN 12390-1, UNE-EN 12390-2, UNE-EN 12390-3, UNE-EN 12350-1, UNE-EN 12350-2 (P - 6)	142,10	18,000	2.557,80
2	P0B2-00PC	u	Determinació de les característiques geomètriques d'una proveta d'acer per a armar formigons, segons la norma UNE-EN ISO 15630-1 (P - 8)	97,67	3,000	293,01
3	P0B2-00PJ	u	Determinació de les característiques mecàniques: resistència a la tracció, límit elàstic, allargament de ruptura i doblegament-desdobleament d'una proveta d'acer amb característiques especials de ductilitat per a armar formigons, segons la norma UNE 36065 (P - 9)	66,78	3,000	200,34

PRESSUPOST

Pàg.: 2

4	P0B2-00PK	u	Determinació de les característiques geomètriques del corrugat, massa real i àrea de la secció recta transversal mitjana equivalent d'una proveta d'acer amb característiques especials de ductilitat per a armar formigons, segons la norma UNE 36065 (P - 10)	49,63	3,000	148,89
TOTAL	Subcapítol nivell 3		01.04.01.01			3.200,04

Obra	01	Presupuesto PCQ-SANT SADUR
Capítol	04	FONAMENTS
Subcapítol nivell 2	01	HABITATGES
Subcapítol nivell 3	02	Murs Contenció

NUM. CODI	UA	DESCRIPCIÓ	PREU	AMIDAMENT	IMPORT	
1	P060-01ZS	u	Mostreig, realització de con d'Abrams, elaboració de les provetes, cura i assaig a compressió d'una sèrie de cinc provetes cúbiques de 15x15x15 cm, segons la norma UNE-EN 12390-1, UNE-EN 12390-2, UNE-EN 12390-3, UNE-EN 12350-1, UNE-EN 12350-2 (P - 6)	142,10	4,000	568,40
2	P0B2-00PC	u	Determinació de les característiques geomètriques d'una proveta d'acer per a armar formigons, segons la norma UNE-EN ISO 15630-1 (P - 8)	97,67	1,000	97,67
3	P0B2-00PJ	u	Determinació de les característiques mecàniques: resistència a la tracció, límit elàstic, allargament de ruptura i doblegament-desdobleament d'una proveta d'acer amb característiques especials de ductilitat per a armar formigons, segons la norma UNE 36065 (P - 9)	66,78	1,000	66,78
4	P0B2-00PK	u	Determinació de les característiques geomètriques del corrugat, massa real i àrea de la secció recta transversal mitjana equivalent d'una proveta d'acer amb característiques especials de ductilitat per a armar formigons, segons la norma UNE 36065 (P - 10)	49,63	1,000	49,63

TOTAL	Subcapítol nivell 3		01.04.01.02			782,48
--------------	----------------------------	--	--------------------	--	--	---------------

Obra	01	Presupuesto PCQ-SANT SADUR
Capítol	04	FONAMENTS
Subcapítol nivell 2	01	HABITATGES
Subcapítol nivell 3	03	Soleres

NUM. CODI	UA	DESCRIPCIÓ	PREU	AMIDAMENT	IMPORT	
1	P060-01ZS	u	Mostreig, realització de con d'Abrams, elaboració de les provetes, cura i assaig a compressió d'una sèrie de cinc provetes cúbiques de 15x15x15 cm, segons la norma UNE-EN 12390-1, UNE-EN 12390-2, UNE-EN 12390-3, UNE-EN 12350-1, UNE-EN 12350-2 (P - 6)	142,10	4,000	568,40
2	P0B2-00PC	u	Determinació de les característiques geomètriques d'una proveta d'acer per a armar formigons, segons la norma UNE-EN ISO 15630-1 (P - 8)	97,67	1,000	97,67
3	P0B2-00PJ	u	Determinació de les característiques mecàniques: resistència a la tracció, límit elàstic, allargament de ruptura i doblegament-desdobleament d'una proveta d'acer amb característiques especials de ductilitat per a armar formigons, segons la norma UNE 36065 (P - 9)	66,78	1,000	66,78
4	P0B2-00PK	u	Determinació de les característiques geomètriques del corrugat, massa real i àrea de la secció recta transversal mitjana equivalent d'una proveta d'acer amb característiques especials de ductilitat per a armar formigons, segons la norma UNE 36065 (P - 10)	49,63	1,000	49,63

TOTAL	Subcapítol nivell 3		01.04.01.03			782,48
--------------	----------------------------	--	--------------------	--	--	---------------

Obra	01	Presupuesto PCQ-SANT SADUR
------	----	----------------------------

PRESSUPOST

Capítol	04	FONAMENTS
Subcapítol nivell 2	02	APARCAMENT
Subcapítol nivell 3	01	Rases i Pous

NUM. CODI	UA	DESCRIPCIÓ	PREU	AMIDAMENT	IMPORT
1 P060-01ZS	u	Mostreig, realització de con d'Abrams, elaboració de les provetes, cura i assaig a compressió d'una sèrie de cinc provetes cúbiques de 15x15x15 cm, segons la norma UNE-EN 12390-1, UNE-EN 12390-2, UNE-EN 12390-3, UNE-EN 12350-1, UNE-EN 12350-2 (P - 6)	142,10	7,000	994,70
2 P0B2-00PC	u	Determinació de les característiques geomètriques d'una proveta d'acer per a armar formigons, segons la norma UNE-EN ISO 15630-1 (P - 8)	97,67	1,000	97,67
3 P0B2-00PJ	u	Determinació de les característiques mecàniques: resistència a la tracció, límit elàstic, allargament de ruptura i doblament-desdoblament d'una proveta d'acer amb característiques especials de ductilitat per a armar formigons, segons la norma UNE 36065 (P - 9)	66,78	1,000	66,78
4 P0B2-00PK	u	Determinació de les característiques geomètriques del corrugat, massa real i àrea de la secció recta transversal mitjana equivalent d'una proveta d'acer amb característiques especials de ductilitat per a armar formigons, segons la norma UNE 36065 (P - 10)	49,63	1,000	49,63

TOTAL Subcapítol nivell 3 01.04.02.01 1.208,78

Obra	01	Presupuesto PCQ-SANT SADUR
Capítol	04	FONAMENTS
Subcapítol nivell 2	02	APARCAMENT
Subcapítol nivell 3	02	Murs Contenció

NUM. CODI	UA	DESCRIPCIÓ	PREU	AMIDAMENT	IMPORT
1 P060-01ZS	u	Mostreig, realització de con d'Abrams, elaboració de les provetes, cura i assaig a compressió d'una sèrie de cinc provetes cúbiques de 15x15x15 cm, segons la norma UNE-EN 12390-1, UNE-EN 12390-2, UNE-EN 12390-3, UNE-EN 12350-1, UNE-EN 12350-2 (P - 6)	142,10	3,000	426,30
2 P0B2-00PC	u	Determinació de les característiques geomètriques d'una proveta d'acer per a armar formigons, segons la norma UNE-EN ISO 15630-1 (P - 8)	97,67	1,000	97,67
3 P0B2-00PJ	u	Determinació de les característiques mecàniques: resistència a la tracció, límit elàstic, allargament de ruptura i doblament-desdoblament d'una proveta d'acer amb característiques especials de ductilitat per a armar formigons, segons la norma UNE 36065 (P - 9)	66,78	1,000	66,78
4 P0B2-00PK	u	Determinació de les característiques geomètriques del corrugat, massa real i àrea de la secció recta transversal mitjana equivalent d'una proveta d'acer amb característiques especials de ductilitat per a armar formigons, segons la norma UNE 36065 (P - 10)	49,63	1,000	49,63

TOTAL Subcapítol nivell 3 01.04.02.02 640,38

Obra	01	Presupuesto PCQ-SANT SADUR
Capítol	05	ESTRUCTURA DE FORMIGÓ I FÀBRICA

NUM. CODI	UA	DESCRIPCIÓ	PREU	AMIDAMENT	IMPORT
1 P060-01ZS	u	Mostreig, realització de con d'Abrams, elaboració de les provetes, cura i assaig a compressió d'una sèrie de cinc provetes cúbiques de 15x15x15 cm, segons la norma UNE-EN 12390-1, UNE-EN 12390-2, UNE-EN 12390-3, UNE-EN 12350-1, UNE-EN 12350-2 (P - 6)	142,10	39,000	5.541,90

PRESSUPOST

Pàg.: 4

2	P0B2-00PC	u	Determinació de les característiques geomètriques d'una proveta d'acer per a armar formigons, segons la norma UNE-EN ISO 15630-1 (P - 8)	97,67	2,000	195,34
3	P0B2-00PJ	u	Determinació de les característiques mecàniques: resistència a la tracció, límit elàstic, allargament de ruptura i doblegament-desdobleament d'una proveta d'acer amb característiques especials de ductilitat per a armar formigons, segons la norma UNE 36065 (P - 9)	66,78	2,000	133,56
4	P0B2-00PK	u	Determinació de les característiques geomètriques del corrugat, massa real i àrea de la secció recta transversal mitjana equivalent d'una proveta d'acer amb característiques especials de ductilitat per a armar formigons, segons la norma UNE 36065 (P - 10)	49,63	2,000	99,26
TOTAL Capítol			01.05			5.970,06

Obra 01 Presupuesto PCQ-SANT SADUR
 Capítol 07 ESTRUCTURA DE FUSTA

NUM. CODI	UA	DESCRIPCIÓ	PREU	AMIDAMENT	IMPORT	
1	P0H0-014I	u	Determinació de la resistència a la compressió perpendicular a les fibres d'una mostra de fusta, segons la norma UNE 56542 (P - 21)	162,49	2,000	324,98
2	P891-FHRK	u	Determinació de la massa i el gruix del recobriment galvanitzat o de pintura en elements superficials, segons la norma UNE-EN ISO 1460, UNE-EN ISO 2178 o UNE-EN ISO 2808 (P - 31)	195,94	2,000	391,88

TOTAL Capítol **01.07** **716,86**

Obra 01 Presupuesto PCQ-SANT SADUR
 Capítol 08 COBERTES
 Subcapítol nivell 2 01 COBERTES

NUM. CODI	UA	DESCRIPCIÓ	PREU	AMIDAMENT	IMPORT	
1	P5V0-02AG	u	Prova d'estanquitat de coberta plana impermeabilitzada amb làmina bituminosa modificada, segons la norma UNE 104401 (P - 22)	541,13	2,000	1.082,26

TOTAL Subcapítol nivell 2 **01.08.01** **1.082,26**

Obra 01 Presupuesto PCQ-SANT SADUR
 Capítol 08 COBERTES
 Subcapítol nivell 2 02 CLARABOIES

NUM. CODI	UA	DESCRIPCIÓ	PREU	AMIDAMENT	IMPORT	
1	P6V0-02AM	u	Prova d'estanquitat "in situ" de finestra i porta pel mètode de ruixament directe i escorriment d'aigua, segons la norma UNE 85247 (P - 23)	574,08	1,000	574,08

TOTAL Subcapítol nivell 2 **01.08.02** **574,08**

Obra 01 Presupuesto PCQ-SANT SADUR
 Capítol 09 FAÇANES I MITGERES

NUM. CODI	UA	DESCRIPCIÓ	PREU	AMIDAMENT	IMPORT	
1	P814-022W	u	Determinació de la resistència a l'adhesió d'un morter per a arrebossat i lliscat aplicat sobre suport, segons la norma UNE-EN 1015-12 (P - 27)	204,25	4,000	817,00

EUR

PRESSUPOST

Pàg.: 5

2	P891-FHRK	u	Determinació de la massa i el gruix del recobriments galvanitzat o de pintura en elements superficials, segons la norma UNE-EN ISO 1460, UNE-EN ISO 2178 o UNE-EN ISO 2808 (P - 31)	195,94	2,000	391,88
3	P6V0-02AM	u	Prova d'estanquitat "in situ" de finestra i porta pel mètode de ruixament directe i escorriments d'aigua, segons la norma UNE 85247 (P - 23)	574,08	5,000	2.870,40
4	P0F1-02B5	u	Assaig d'eflorescència d'una mostra de maons ceràmics, segons la norma UNE 67029 (P - 11)	102,93	2,000	205,86
5	P0F1-02BD	u	Assaig de resistència a la gelada d'una mostra de maons ceràmics, segons la norma UNE 67028 (P - 14)	461,75	2,000	923,50
6	P0F1-02B8	u	Determinació de la resistència a la flexió d'una mostra de maons ceràmics, segons la norma UNE 67042 (P - 12)	154,22	2,000	308,44
7	P0F3-0139	u	Determinació de la resistència a la compressió d'una mostra de peces per a obres de fàbrica de ram de paleta, segons la norma UNE-EN 772-1 (P - 16)	248,00	2,000	496,00
8	P070-012T	u	Elaboració, cura, assaig a flexió i compressió d'una sèrie de tres provetes prismàtiques de 160x40x40 mm, segons la norma UNE-EN 1015-11 (P - 7)	120,81	2,000	241,62
9	P0F3-0138	u	Determinació de les dimensions d'una mostra de peces per a obres de fàbrica de ram de paleta, segons la norma UNE-EN 772-16 (P - 15)	127,85	2,000	255,70
10	P0F1-02BC	u	Determinació de la taxa d'absorció d'aigua inicial d'una mostra de peces ceràmiques per a obres de fàbrica de ram de paleta, segons la norma UNE-EN 772-11 (P - 13)	105,37	2,000	210,74
TOTAL Capítol			01.09			6.721,14

Obra	01	Presupuesto PCQ-SANT SADUR
Capítol	10	TANCAMENT I DIVISÒRIES
Subcapítol nivell 2	01	HABITATGES

NUM. CODI	UA	DESCRIPCIÓ	PREU	AMIDAMENT	IMPORT	
1	P7V0-02HH	u	Jornada para determinación "in situ" del grado de aislamiento acústico al ruido aéreo de fachadas y elementos de fachada, según la norma UNE-EN ISO 140-5 (P - 26)	1.754,94	2,000	3.509,88
2	P7V0-02HB	u	Jornada para determinación "in situ" del grado de aislamiento acústico al ruido aéreo de las divisiones interiores verticales u horizontales, comprenden todas las tipologías entre espacios com: -Divisorios entre habitáculos. -Divisorios entre habitáculos i espais comuns. -Divisorios entre habitáculos i cambres d'instal·lacions (ascensors). según la norma UNE-EN ISO 140-4 (P - 24)	1.754,94	3,000	5.264,82
3	P7V0-02HE	u	Jornada para determinación "in situ" del grado de aislamiento acústico al ruido de impactos de los forjados, según la norma UNE-EN ISO 140-7 (P - 25)	1.754,94	2,000	3.509,88
TOTAL Subcapítol nivell 2			01.10.01		12.284,58	

Obra	01	Presupuesto PCQ-SANT SADUR
Capítol	10	TANCAMENT I DIVISÒRIES
Subcapítol nivell 2	02	ESPAYS COMUNS

NUM. CODI	UA	DESCRIPCIÓ	PREU	AMIDAMENT	IMPORT	
1	P7V0-02HB	u	Jornada para determinación "in situ" del grado de aislamiento acústico al ruido aéreo de las divisiones interiores verticales u horizontales, comprenden todas las tipologías entre espacios com: -Divisorios entre habitáculos. -Divisorios entre habitáculos i espais comuns. -Divisorios entre habitáculos i cambres d'instal·lacions (ascensors). según la norma UNE-EN ISO 140-4 (P - 24)	1.754,94	1,000	1.754,94

PRESSUPOST

TOTAL	Subcapítol nivell 2	01.10.02			1.754,94
--------------	----------------------------	-----------------	--	--	-----------------

Obra	01	Presupuesto PCQ-SANT SADUR
Capítol	10	TANCAMENT I DIVISÒRIES
Subcapítol nivell 2	03	APARCAMENT

NUM. CODI	UA	DESCRIPCIÓ	PREU	AMIDAMENT	IMPORT	
1	P0F1-02B5	u	Assaig d'eflorescència d'una mostra de maons ceràmics, segons la norma UNE 67029 (P - 11)	102,93	2,000	205,86
2	P0F1-02BD	u	Assaig de resistència a la gelada d'una mostra de maons ceràmics, segons la norma UNE 67028 (P - 14)	461,75	2,000	923,50
3	P0F1-02B8	u	Determinació de la resistència a la flexió d'una mostra de maons ceràmics, segons la norma UNE 67042 (P - 12)	154,22	3,000	462,66
4	P0F3-0139	u	Determinació de la resistència a la compressió d'una mostra de peces per a obres de fàbrica de ram de paleta, segons la norma UNE-EN 772-1 (P - 16)	248,00	3,000	744,00
5	P070-012T	u	Elaboració, cura, assaig a flexió i compressió d'una sèrie de tres provetes prismàtiques de 160x40x40 mm, segons la norma UNE-EN 1015-11 (P - 7)	120,81	2,000	241,62
6	P0F3-0138	u	Determinació de les dimensions d'una mostra de peces per a obres de fàbrica de ram de paleta, segons la norma UNE-EN 772-16 (P - 15)	127,85	2,000	255,70
7	P0F1-02BC	u	Determinació de la taxa d'absorció d'aigua inicial d'una mostra de peces ceràmiques per a obres de fàbrica de ram de paleta, segons la norma UNE-EN 772-11 (P - 13)	105,37	2,000	210,74

TOTAL	Subcapítol nivell 2	01.10.03			3.044,08
--------------	----------------------------	-----------------	--	--	-----------------

Obra	01	Presupuesto PCQ-SANT SADUR
Capítol	12	REVESTIMENTS
Subcapítol nivell 2	01	HABITATGES

NUM. CODI	UA	DESCRIPCIÓ	PREU	AMIDAMENT	IMPORT	
1	P840-BXTJ	u	Assaig estàtic de tracció de la subestructura del cel ras, segons la norma UNE-EN 13964, per a un nombre de determinacions igual o superior a 8 (P - 28)	89,06	2,000	178,12
2	P890-019W	u	Assaig d'adherència d'una mostra de pintura o vernís pel mètode del tall enreixat, segons la norma UNE-EN ISO 2409, per a un nombre de determinacions igual o superior a 10 (P - 29)	48,57	1,000	48,57

TOTAL	Subcapítol nivell 2	01.12.01			226,69
--------------	----------------------------	-----------------	--	--	---------------

Obra	01	Presupuesto PCQ-SANT SADUR
Capítol	12	REVESTIMENTS
Subcapítol nivell 2	02	ESP AIS COMUNS

NUM. CODI	UA	DESCRIPCIÓ	PREU	AMIDAMENT	IMPORT	
1	P840-BXTJ	u	Assaig estàtic de tracció de la subestructura del cel ras, segons la norma UNE-EN 13964, per a un nombre de determinacions igual o superior a 8 (P - 28)	89,06	1,000	89,06
2	P890-019W	u	Assaig d'adherència d'una mostra de pintura o vernís pel mètode del tall enreixat, segons la norma UNE-EN ISO 2409, per a un nombre de determinacions igual o superior a 10 (P - 29)	48,57	1,000	48,57
3	P814-022W	u	Determinació de la resistència a l'adhesió d'un morter per a arrebossat i lliscat aplicat sobre suport, segons la norma UNE-EN 1015-12 (P - 27)	204,25	1,000	204,25

PRESSUPOST

TOTAL	Subcapítol nivell 2	01.12.02	341,88
--------------	----------------------------	-----------------	---------------

Obra	01	Presupuesto PCQ-SANT SADUR
Capítol	13	PAVIMENTS
Subcapítol nivell 2	01	HABITATGES

NUM. CODI	UA	DESCRIPCIÓ	PREU	AMIDAMENT	IMPORT
1 P9Y1-02J3	u	Determinació a laboratori, mitjançant pèndol de fricció, de la resistència al lliscament/relliscada de paviments polits i no polits, segons la norma UNE-ENV 12633, per a un nombre de determinacions igual o superior a 10 (P - 32)	93,23	2,000	186,46
2 P0F5-013N	u	Determinació de la resistència a l'abrasió superficial d'una mostra d'una rajola ceràmica o de gres, segons la norma UNE-EN ISO 10545-7 (P - 17)	184,54	2,000	369,08
3 P0F5-013Z	u	Determinació de les característiques dimensionals d'una mostra de deu rajoles ceràmiques o de gres, segons la norma UNE-EN ISO 10545-2 (P - 19)	172,43	2,000	344,86
4 P0F5-013U	u	Determinació de la resistència al clivellament del vidriat d'una mostra de cinc rajoles ceràmiques o de gres, segons la norma UNE-EN ISO 10545-11 (P - 18)	235,29	2,000	470,58
5 P0F5-0140	u	Determinació de la força de ruptura i de la resistència a la flexió d'una mostra de deu rajoles ceràmiques o de gres, segons la norma UNE-EN ISO 10545-4 (P - 20)	239,68	2,000	479,36

TOTAL	Subcapítol nivell 2	01.13.01	1.850,34
--------------	----------------------------	-----------------	-----------------

Obra	01	Presupuesto PCQ-SANT SADUR
Capítol	13	PAVIMENTS
Subcapítol nivell 2	02	ESPAIS COMUNS

NUM. CODI	UA	DESCRIPCIÓ	PREU	AMIDAMENT	IMPORT
1 P0F5-013N	u	Determinació de la resistència a l'abrasió superficial d'una mostra d'una rajola ceràmica o de gres, segons la norma UNE-EN ISO 10545-7 (P - 17)	184,54	2,000	369,08
2 P9Y1-02J3	u	Determinació a laboratori, mitjançant pèndol de fricció, de la resistència al lliscament/relliscada de paviments polits i no polits, segons la norma UNE-ENV 12633, per a un nombre de determinacions igual o superior a 10 (P - 32)	93,23	2,000	186,46
3 P0F5-013Z	u	Determinació de les característiques dimensionals d'una mostra de deu rajoles ceràmiques o de gres, segons la norma UNE-EN ISO 10545-2 (P - 19)	172,43	1,000	172,43
4 P0F5-013U	u	Determinació de la resistència al clivellament del vidriat d'una mostra de cinc rajoles ceràmiques o de gres, segons la norma UNE-EN ISO 10545-11 (P - 18)	235,29	1,000	235,29
5 P0F5-0140	u	Determinació de la força de ruptura i de la resistència a la flexió d'una mostra de deu rajoles ceràmiques o de gres, segons la norma UNE-EN ISO 10545-4 (P - 20)	239,68	1,000	239,68

TOTAL	Subcapítol nivell 2	01.13.02	1.202,94
--------------	----------------------------	-----------------	-----------------

Obra	01	Presupuesto PCQ-SANT SADUR
Capítol	13	PAVIMENTS
Subcapítol nivell 2	03	APARCAMENT

PRESSUPOST

NUM. CODI	UA	DESCRIPCIÓ	PREU	AMIDAMENT	IMPORT
1 P9Y1-02J3	u	Determinació a laboratori, mitjançant pèndol de fricció, de la resistència al lliscament/relliscada de paviments polits i no polits, segons la norma UNE-ENV 12633, per a un nombre de determinacions igual o superior a 10 (P - 32)	93,23	2,000	186,46
TOTAL	Subcapítol nivell 2	01.13.03			186,46

Obra	01	Presupuesto PCQ-SANT SADUR
Capítol	14	FUSTERIES EXTERIORS
Subcapítol nivell 2	01	HABITATGES

NUM. CODI	UA	DESCRIPCIÓ	PREU	AMIDAMENT	IMPORT
1 P6V0-02AM	u	Prova d'estanquitat "in situ" de finestra i porta pel mètode de ruixament directe i escorriment d'aigua, segons la norma UNE 85247 (P - 23)	574,08	4,000	2.296,32
TOTAL	Subcapítol nivell 2	01.14.01			2.296,32

Obra	01	Presupuesto PCQ-SANT SADUR
Capítol	16	PROTECCIONS I SENYALITZACIONS
Subcapítol nivell 2	01	HABITATGES

NUM. CODI	UA	DESCRIPCIÓ	PREU	AMIDAMENT	IMPORT
1 PB1J-02J8	u	Assaig dinàmic in situ mitjançant impacte de cos tou sobre barana, segons la norma UNE 85238 (P - 33)	518,41	2,000	1.036,82
2 PB1K-029J	u	Comprovació de les característiques geomètriques d'una barana metàl·lica o mixta (P - 34)	104,78	2,000	209,56
3 PB1K-029K	u	Assaig estàtic horitzontal cap a l'exterior d'una barana, amb una càrrega d'1 kN/m, segons norma UNE 85238 (P - 35)	579,84	2,000	1.159,68
4 P891-FHRJ	u	Assaig d'adherència per mètodes no destructius d'un recobriments galvanitzat, segons la norma UNE-EN ISO 1461 (P - 30)	60,81	2,000	121,62
TOTAL	Subcapítol nivell 2	01.16.01			2.527,68

Obra	01	Presupuesto PCQ-SANT SADUR
Capítol	16	PROTECCIONS I SENYALITZACIONS
Subcapítol nivell 2	02	ESPais COMUNS

NUM. CODI	UA	DESCRIPCIÓ	PREU	AMIDAMENT	IMPORT
1 PB1J-02J8	u	Assaig dinàmic in situ mitjançant impacte de cos tou sobre barana, segons la norma UNE 85238 (P - 33)	518,41	1,000	518,41
2 PB1K-029J	u	Comprovació de les característiques geomètriques d'una barana metàl·lica o mixta (P - 34)	104,78	1,000	104,78
3 PB1K-029K	u	Assaig estàtic horitzontal cap a l'exterior d'una barana, amb una càrrega d'1 kN/m, segons norma UNE 85238 (P - 35)	579,84	1,000	579,84
4 P891-FHRJ	u	Assaig d'adherència per mètodes no destructius d'un recobriments galvanitzat, segons la norma UNE-EN ISO 1461 (P - 30)	60,81	1,000	60,81
TOTAL	Subcapítol nivell 2	01.16.02			1.263,84

Obra	01	Presupuesto PCQ-SANT SADUR
Capítol	18	INST. D'EVAQUACIÓ, CANALITZACIÓ I VENTILACIÓ

PRESSUPOST

Pàg.: 9

NUM. CODI	UA	DESCRIPCIÓ	PREU	AMIDAMENT	IMPORT	
1	PDV0-02H6	u	Mitja jornada per a realitzar la prova d'estanquitat total amb fum d'una instal·lació d'evacuació d'aigües residuals i la seva xarxa de ventilació, segons CTE/DB-HS 2006 Secció 5 (P - 37)	563,74	2,000	1.127,48
2	PDV0-02H4	u	Media jornada para realizar la prueba de estanqueidad total con agua de una instalación de evacuación de aguas residuales y pluviales, según CTE/DB-HS 2006 Sección 5 (P - 36)	563,74	2,000	1.127,48
TOTAL	Subcapítol nivell 2		01.18.01			2.254,96

Obra	01	Presupuesto PCQ-SANT SADUR
Capítol	18	INST. D'EVAQUACIÓ, CANALITZACIÓ I VENTILACIÓ
Subcapítol nivell 2	02	ESPAIS COMUNS

NUM. CODI	UA	DESCRIPCIÓ	PREU	AMIDAMENT	IMPORT	
1	PDV0-02H6	u	Mitja jornada per a realitzar la prova d'estanquitat total amb fum d'una instal·lació d'evacuació d'aigües residuals i la seva xarxa de ventilació, segons CTE/DB-HS 2006 Secció 5 (P - 37)	563,74	2,000	1.127,48
2	PDV0-02H4	u	Media jornada para realizar la prueba de estanqueidad total con agua de una instalación de evacuación de aguas residuales y pluviales, según CTE/DB-HS 2006 Sección 5 (P - 36)	563,74	2,000	1.127,48
TOTAL	Subcapítol nivell 2		01.18.02			2.254,96

Obra	01	Presupuesto PCQ-SANT SADUR
Capítol	18	INST. D'EVAQUACIÓ, CANALITZACIÓ I VENTILACIÓ
Subcapítol nivell 2	03	APARCAMENT

NUM. CODI	UA	DESCRIPCIÓ	PREU	AMIDAMENT	IMPORT	
1	PDV0-02H6	u	Mitja jornada per a realitzar la prova d'estanquitat total amb fum d'una instal·lació d'evacuació d'aigües residuals i la seva xarxa de ventilació, segons CTE/DB-HS 2006 Secció 5 (P - 37)	563,74	1,000	563,74
2	PDV0-02H4	u	Media jornada para realizar la prueba de estanqueidad total con agua de una instalación de evacuación de aguas residuales y pluviales, según CTE/DB-HS 2006 Sección 5 (P - 36)	563,74	1,000	563,74
TOTAL	Subcapítol nivell 2		01.18.03			1.127,48

Obra	01	Presupuesto PCQ-SANT SADUR
Capítol	19	INST. DE CLIMATITACIÓ, CALEFACCIÓ I VENTILACIÓ MEC

NUM. CODI	UA	DESCRIPCIÓ	PREU	AMIDAMENT	IMPORT	
1	PDV1-HC52	u	Jornada per a execució de les proves finals de servei de la instal·lació de climatització, segons exigències del Projecte i del RITE (P - 38)	649,20	2,000	1.298,40
TOTAL	Capítol		01.19			1.298,40

Obra	01	Presupuesto PCQ-SANT SADUR
Capítol	20	INST. ELECTRIQUES
Subcapítol nivell 2	01	HABITATGES

PRESSUPOST

Pàg.: 10

NUM. CODI	UA	DESCRIPCIÓ	PREU	AMIDAMENT	IMPORT	
1	PDV1-HC5M	u	Jornada per a execució de les proves finals de servei de la instal·lació elèctrica de baixa tensió, segons exigències del Projecte i del REBT (P - 40)	649,20	2,000	1.298,40
2	PDV1-HC5G	u	Jornada per a execució de les proves finals de servei de la instal·lació de connexió a terra, segons exigències del Projecte i del REBT (P - 39)	649,20	2,000	1.298,40

TOTAL Subcapítol nivell 2 01.20.01 2.596,80

Obra	01	Presupuesto PCQ-SANT SADUR
Capítol	20	INST. ELECTRIQUES
Subcapítol nivell 2	02	ESPAIS COMUNS

NUM. CODI	UA	DESCRIPCIÓ	PREU	AMIDAMENT	IMPORT	
1	PDV1-HC5M	u	Jornada per a execució de les proves finals de servei de la instal·lació elèctrica de baixa tensió, segons exigències del Projecte i del REBT (P - 40)	649,20	2,000	1.298,40
2	PDV1-HC5G	u	Jornada per a execució de les proves finals de servei de la instal·lació de connexió a terra, segons exigències del Projecte i del REBT (P - 39)	649,20	2,000	1.298,40

TOTAL Subcapítol nivell 2 01.20.02 2.596,80

Obra	01	Presupuesto PCQ-SANT SADUR
Capítol	20	INST. ELECTRIQUES
Subcapítol nivell 2	03	APARCAMENT

NUM. CODI	UA	DESCRIPCIÓ	PREU	AMIDAMENT	IMPORT	
1	PDV1-HC5M	u	Jornada per a execució de les proves finals de servei de la instal·lació elèctrica de baixa tensió, segons exigències del Projecte i del REBT (P - 40)	649,20	1,000	649,20
2	PDV1-HC5G	u	Jornada per a execució de les proves finals de servei de la instal·lació de connexió a terra, segons exigències del Projecte i del REBT (P - 39)	649,20	1,000	649,20

TOTAL Subcapítol nivell 2 01.20.03 1.298,40

Obra	01	Presupuesto PCQ-SANT SADUR
Capítol	21	INST. D'ENLLUMENAT
Subcapítol nivell 2	01	HABITATGES

NUM. CODI	UA	DESCRIPCIÓ	PREU	AMIDAMENT	IMPORT	
1	PDV1-HC50	u	Jornada per a execució de les proves finals de servei de la instal·lació d'enllumenat, segons exigències del Projecte i del REBT (P - 41)	811,50	0,000	0,00

TOTAL Subcapítol nivell 2 01.21.01 0,00

Obra	01	Presupuesto PCQ-SANT SADUR
Capítol	21	INST. D'ENLLUMENAT
Subcapítol nivell 2	02	ESPAIS COMUNS

NUM. CODI	UA	DESCRIPCIÓ	PREU	AMIDAMENT	IMPORT	
1	PDV1-HC50	u	Jornada per a execució de les proves finals de servei de la instal·lació d'enllumenat, segons exigències del Projecte i del REBT (P - 41)	811,50	0,000	0,00

EUR

PRESSUPOST

Pàg.: 11

NUM. CODI	UA	DESCRIPCIÓ	PREU	AMIDAMENT	IMPORT
TOTAL	Subcapítol nivell 2	01.21.02			0,00
Obra	01	Presupuesto PCQ-SANT SADUR			
Capítol	22	INST. DE LAMPISTERIA, SANITARIS I PRODUCCIÓ ACS			
1	PDV1-HC5Y	u Jornada per a execució de les proves finals de servei de la instal·lació de distribució d'aigua freda i calenta sanitària, segons CTE, UNE-EN 14336 i UNE-ENV 12108 (P - 42)	649,20	2,000	1.298,40
TOTAL	Capítol	01.22			1.298,40
Obra	01	Presupuesto PCQ-SANT SADUR			
Capítol	27	INST. AUDIOVISUALS, COMUNICACIÓ I SISTEMES			
1	PDV1-HC6L	u Jornada per a execució de les proves finals de servei de la instal·lació de porter electrònic o videoporter, segons exigències del Projecte (P - 44)	649,20	2,000	1.298,40
2	PDV1-HC6R	u Jornada per a execució de les proves finals de servei de la instal·lació de transmissió de veu i dades, segons exigències del Projecte (P - 45)	649,20	2,000	1.298,40
3	PDV1-HC6J	u Jornada per a execució de les proves finals de servei de la instal·lació de televisió, segons exigències del Projecte i del RICTI (P - 43)	649,20	2,000	1.298,40
TOTAL	Capítol	01.27			3.895,20
Obra	01	Presupuesto PCQ-SANT SADUR			
Capítol	33	URBANITZACIÓ			
1	P060-01ZS	u Mostreig, realització de con d'Abrams, elaboració de les provetes, cura i assaig a compressió d'una sèrie de cinc provetes cúbiques de 15x15x15 cm, segons la norma UNE-EN 12390-1, UNE-EN 12390-2, UNE-EN 12390-3, UNE-EN 12350-1, UNE-EN 12350-2 (P - 6)	142,10	18,000	2.557,80
2	PDV1-HC5O	u Jornada per a execució de les proves finals de servei de la instal·lació d'enllumenat, segons exigències del Projecte i del REBT (P - 41)	811,50	1,000	811,50
TOTAL	Capítol	01.33			3.369,30

RESUM DE PRESSUPOST

Pàg.: 1

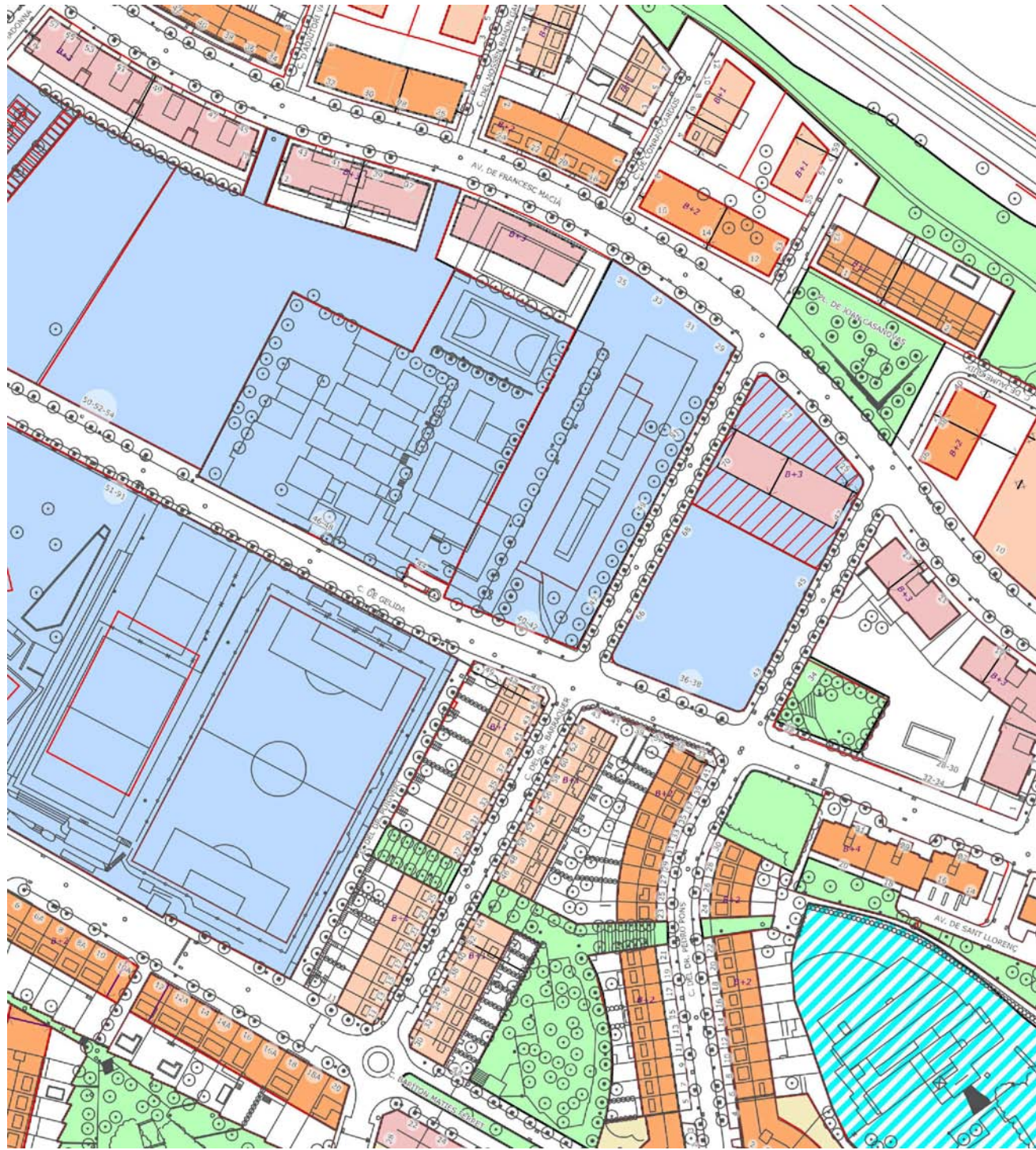
NIVELL 2 : Capítol			Import
Capítol	01.03	MOVIMENTS DE TERRES	1.391,24
Capítol	01.04	FONAMENTS	6.614,16
Capítol	01.05	ESTRUCTURA DE FORMIGÓ I FÀBRICA	5.970,06
Capítol	01.07	ESTRUCTURA DE FUSTA	716,86
Capítol	01.08	COBERTES	1.656,34
Capítol	01.09	FAÇANES I MITGERES	6.721,14
Capítol	01.10	TANCAMENT I DIVISÒRIES	17.083,60
Capítol	01.12	REVESTIMENTS	568,57
Capítol	01.13	PAVIMENTS	3.239,74
Capítol	01.14	FUSTERIES EXTERIORS	2.296,32
Capítol	01.16	PROTECCIONS I SENYALITZACIONS	3.791,52
Capítol	01.18	INST. D'EVAQUACIÓ, CANALITZACIÓ I VENTILACIÓ	5.637,40
Capítol	01.19	INST. DE CLIMATITACIÓ, CALEFACCIÓ I VENTILACIÓ MEC	1.298,40
Capítol	01.20	INST. ELECTRIQUES	6.492,00
Capítol	01.21	INST. D'ENLLUMENAT	0,00
Capítol	01.22	INST. DE LAMPISTERIA, SANITARIS I PRODUCCIÓ ACS	1.298,40
Capítol	01.27	INST. AUDIOVISUALS, COMUNICACIÓ I SISTEMES	3.895,20
Capítol	01.33	URBANITZACIÓ	3.369,30
Obra	01	Presupuesto PCQ-SANT SADUR	72.040,25
			72.040,25
NIVELL 1 : Obra			Import
Obra	01	Presupuesto PCQ-SANT SADUR	72.040,25
			72.040,25



INCASÒL
Institut Català
del Sòl

Ref: DHE/AE/PP/CM/ST/AB
AMA/PEP: 1654041
Codi seda: 022108 0002

Annex A3.- Documentació gràfica de la promoció



SITUACIÓ E 1/2000

(Plànol d'ordenació núm.4 del Pla especial d'ordenació i usos Sistema urbanístic d'equipament comunitari d'allotjament dotacional a l'Av. Francesc Macià 25-27)

ORTOFOTO E 1/2000

PROJECTE D'EXECUCIÓ

Redactor:

Jaume Alcover Sanchis
Ferran Pulido Roca
Jorge Urbano Salido



Títol del Projecte:

Projecte d'Execució per a la construcció de 29 habitatges dotacionals i un aparcament en superfície a l'Avinguda Francesc Macià, núm. 25-27.

Títol del Plànol:

ORDENACIÓ

PLÀNOL DE SITUACIÓ

Núm. plànol: DG_O_01

Full de
Escala: ISO - A3 1/2000



Direcció de Projectes

Barcelona - tel. 934231817 - www.oikosvia.com

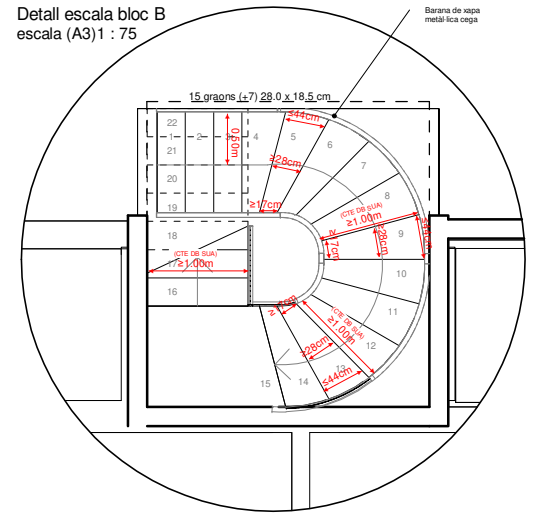
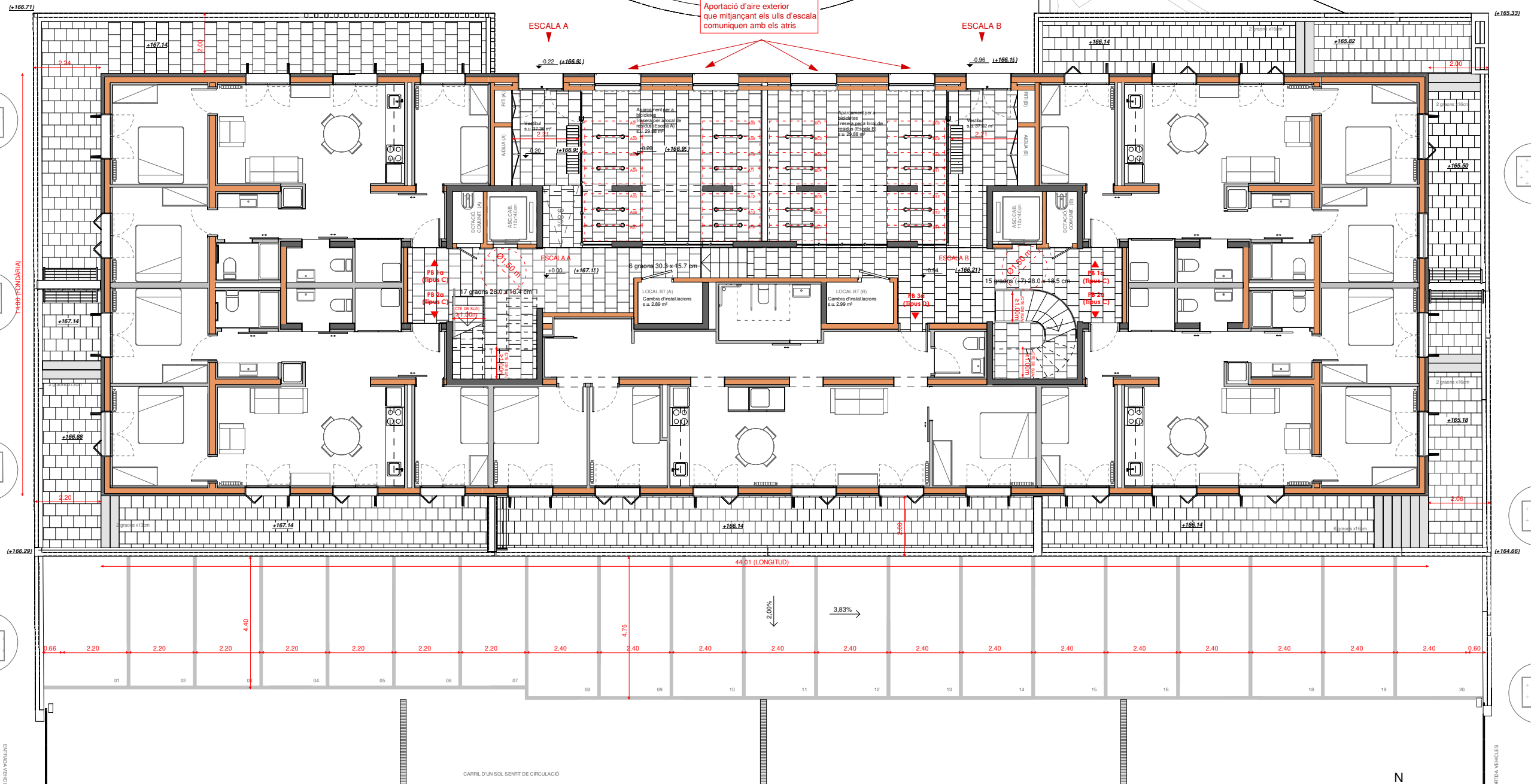
Sant Sadurn d'Anoia (Alt Penedès)

Expedient: 2021_09

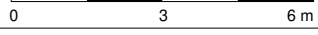
11 / 2025

CARRER BARRAQUER

CARRER PONS



ESCALA: 1/150



PROJECTE D'EXECUCIÓ

Redactor:

Jaume Alcover Sanchis
Ferran Pulido Roca
Jorge Urbano Salido

Títol del Projecte

Projecte d'Execució per a la construcció de 29 habitatges dotacionals i un aparcament en superfície a l'Avinguda Francesc Macià, núm 25-27.

Títol del Plànol:

Planta Baixa

Núm del plànol: DG A_1.01

Full 1 de 1
Escala: ISO-A3 1:150

11 / 2025



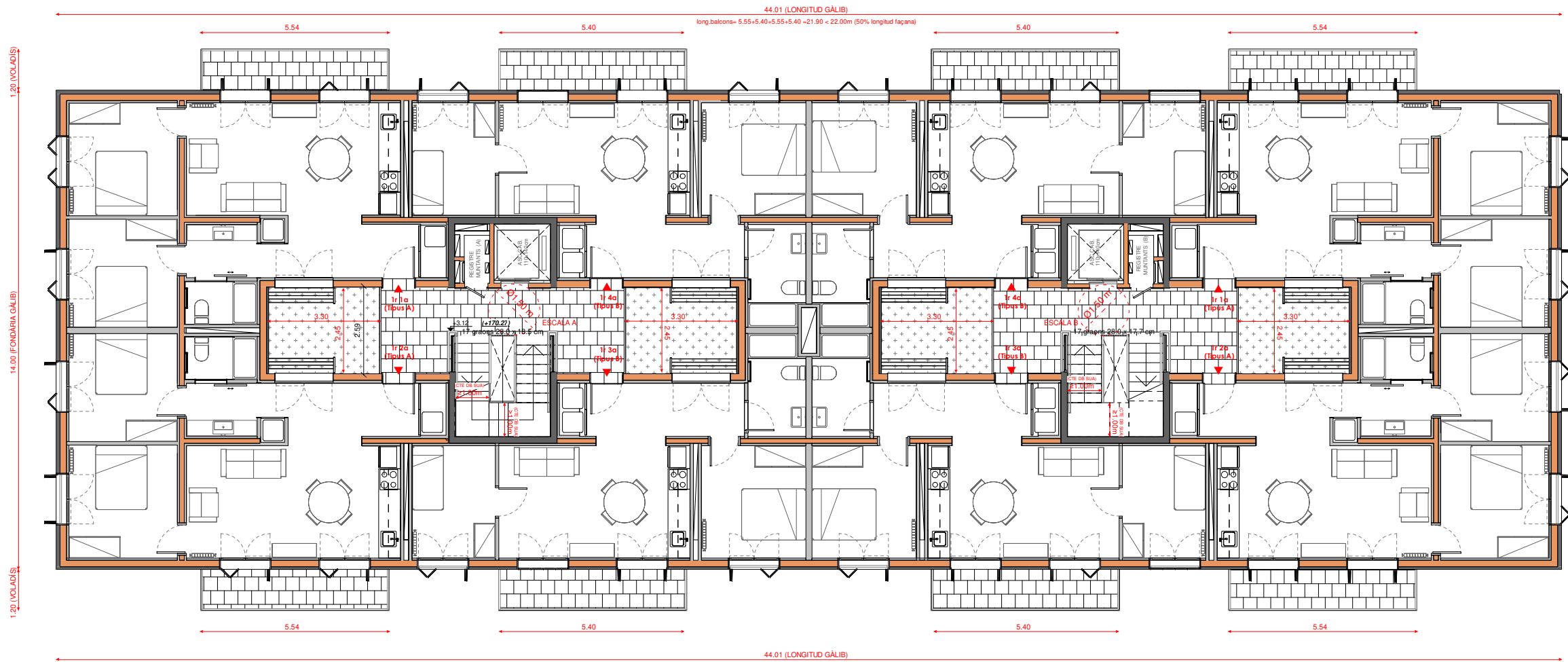
Direcció de projectes

Barcelona - tel. 934231817 - www.oikosvia.com



Sant Sadurn d'Anoia (Alt Penedès)

Expedient: 2021_09



PROJECTE D'EXECUCIÓ

Redactor:

Jaume Alcover Sanchis
Ferran Pulido Roca
Jorge Urbano Salido

Títol del Projecte

Projecte d'Execució per a la construcció de 29 habitatges dotacionals i un aparcament en superfície a l'Avinguda Francesc Macià, núm 25-27.

Títol del Plànol:

Planta Tipus P1 P2 P3

Núm del plànol: DG A_1.02

Full 1 de 1
Escala: ISO-A3 1:150



Direcció de projectes

Barcelona - tel. 934231817 - www.oikosvia.com

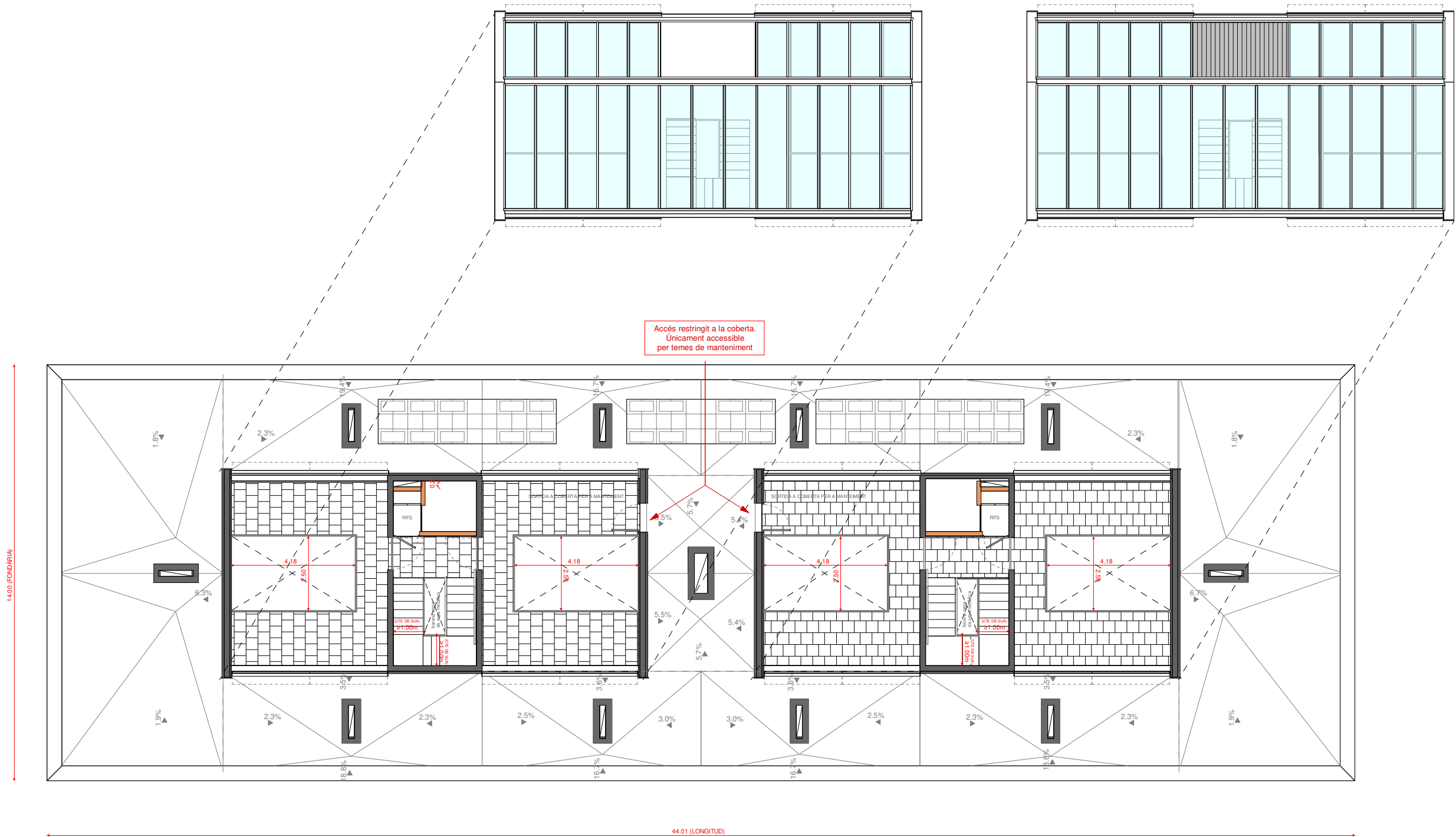


Sant Sadurn d'Anoia (Alt Penedès)

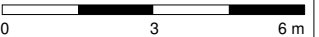
Expedient: 2021_09

11 / 2025

Planta Sobre Coberta



ESCALA: 1/150



PROJECTE D'EXECUCIÓ

Redactor:

Jaume Alcover Sanchis
Ferran Pulido Roca
Jorge Urbano Salido

Títol del Projecte

Projecte d'Execució per a la construcció de 29 habitatges dotacionals i un aparcament en superfície a l'Avinguda Francesc Macià, núm 25-27.

Títol del Plànol:

Planta Coberta

Núm del plànol: DG A_1.03

Full 1 de 1

Escala: ISO-A3 1:150

11 / 2025



Direcció de projectes

Barcelona - tel. 934231817 - www.oikosvia.com



Sant Sadurn d'Anoia (Alt Penedès)

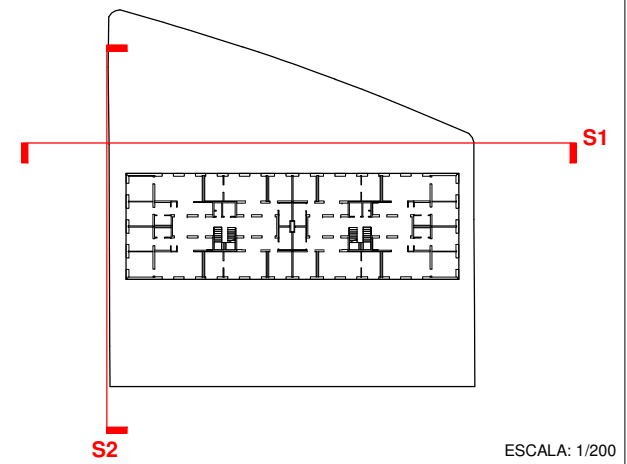
Expedient: 2021_09



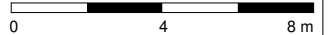
S1 Alçat NORD
escala (A3) 1 : 200



S2 Alçat OEST
escala (A3) 1 : 200



ESCALA: 1/200



PROJECTE D'EXECUCIÓ

Redactor:

Jaume Alcover Sanchis
Ferran Pulido Roca
Jorge Urbano Salido

Títol del Projecte

Projecte d'Execució per a la construcció de 29 habitatges dotacionals i un
aparcament en superfície a l'Avinguda Francesc Macià, núm 25-27.

Títol del Plànol:

ALÇATS TANQUES S1 I S2

Núm del plànol: DG A_2.01

Full 1 de 1

Escala: ISO-A3 1/200

11 / 2025



Direcció de projectes

Barcelona - tel. 934231817 - www.oikosvia.com



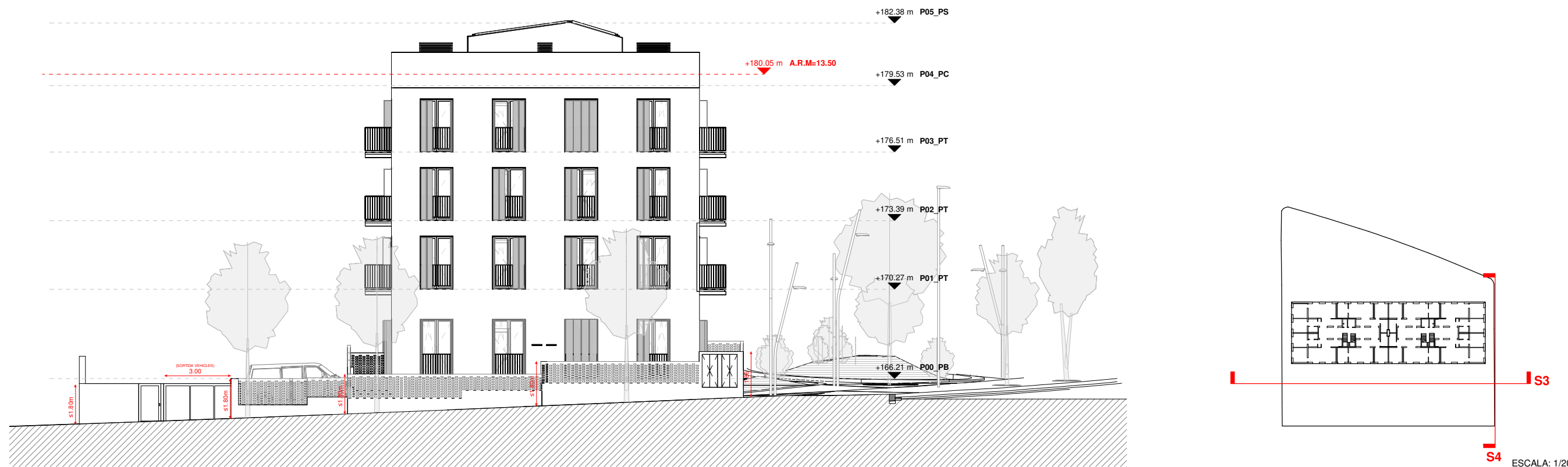
Sant Sadurn d'Anoia (Alt Penedès)

Expedient: 2021_09

S3 Alçat SUD
escala (A3) 1 : 200



S4 Alçat EST
escala (A3) 1 : 200



PROJECTE D'EXECUCIÓ

Redactor:

Jaume Alcover Sanchis
Ferran Pulido Roca
Jorge Urbano Salido



Títol del Projecte

Projecte d'Execució per a la construcció de 29 habitatges dotacionals i un aparcament en superfície a l'Avinguda Francesc Macià, núm 25-27.

Sant Sadurn d'Anoia (Alt Penedès)

Títol del Plànol:

ALÇATS TANQUES S3 I S4

Núm del plànol: DG A_2.02

Full 1 de 1
Escala: ISO-A3 1/200

11 / 2025



Direcció de projectes

Barcelona - tel. 934231817- www.oikosvia.com

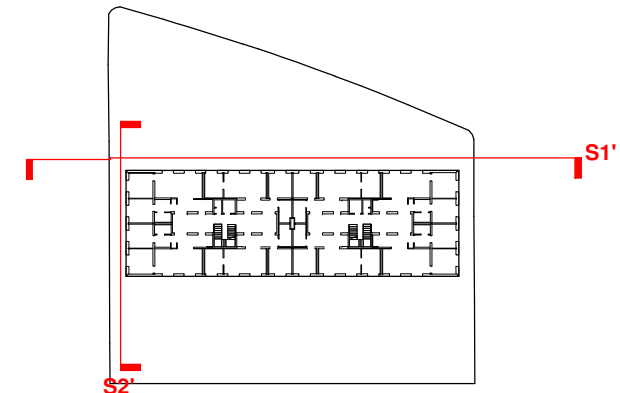
Expedient: 2021_09



S1' Secció Jardí NORD
escala (A3) 1 : 200



S2' Seccó Jardí OEST
escala (A3) 1 : 200

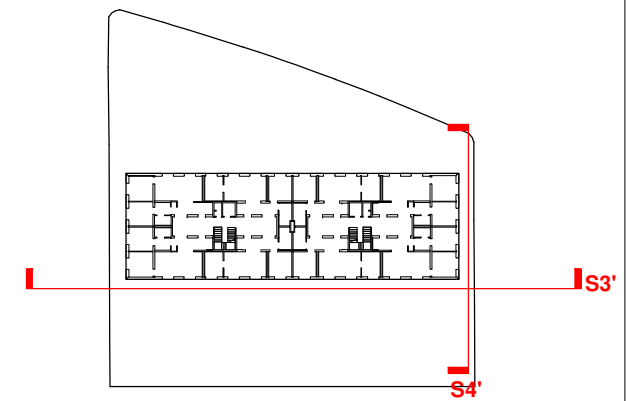




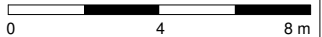
S3' Seccio Jardí SUD
escala (A3) 1 : 200



S4' Seccó Jardí EST
escala (A3) 1 : 200



ESCALA: 1/200



PROJECTE D'EXECUCIÓ

Redactor:

Jaume Alcover Sanchis
Ferran Pulido Roca
Jorge Urbano Salido

Títol del Projecte

Projecte d'Execució per a la construcció de 29 habitatges dotacionals i un aparcament en superfície a l'Avinguda Francesc Macià, núm 25-27.

Títol del Plànol:

SECCIONS JARIDNS S3' I S4'

Núm del plànol: DG A_2.04

Full 1 de 1
Escala: ISO-A3 1/200



Direcció de projectes

Barcelona - tel. 934231817 - www.oikosvia.com



Sant Sadurn d'Anoia (Alt Penedès)

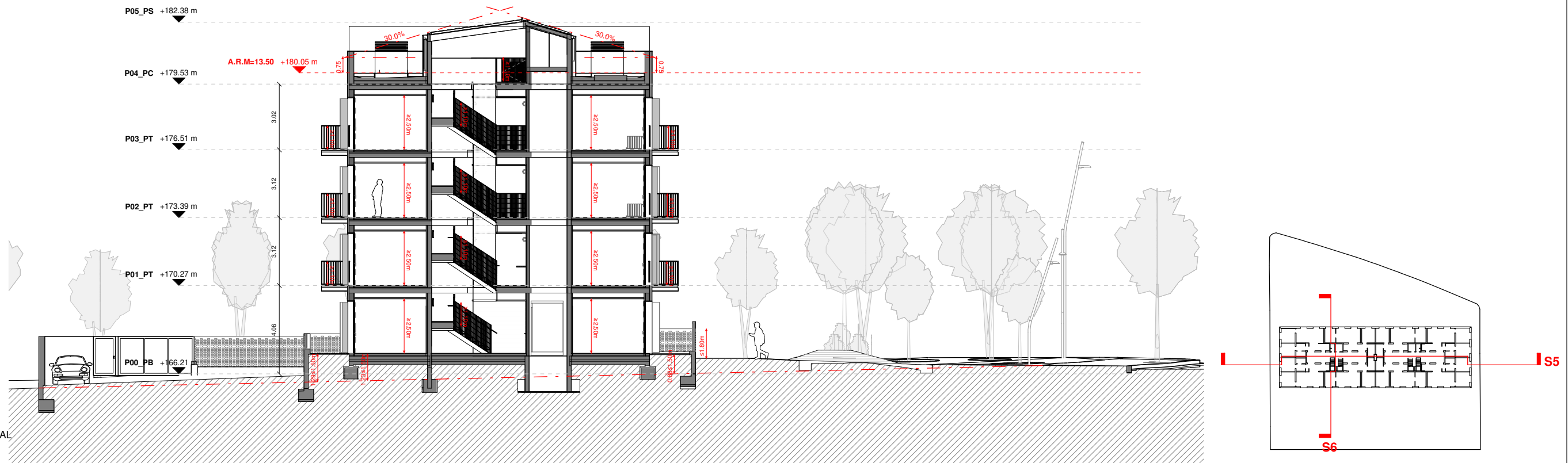
Expedient: 2021_09

11 / 2025

S5 Secció LONGITUDNAL
escala (A3) 1 : 200



S6 Seccó TRANSVERSAL
escala (A3) 1 : 200



ESCALA: 1/200



PROJECTE D'EXECUCIÓ

Redactor:

Jaume Alcover Sanchis
Ferran Pulido Roca
Jorge Urbano Salido

Títol del Projecte

Projecte d'Execució per a la construcció de 29 habitatges dotacionals i un
aparcament en superfície a l'Avinguda Francesc Macià, núm 25-27.

Títol del Plànol:

SECCIONS S5 I S6

Núm del plànol: DG A_2.05

Full 1 de 1
Escala: ISO-A3 1/200

11 / 2025



Direcció de projectes

Barcelona - tel. 934231817- www.oikosvia.com



Sant Sadurn d'Anoia (Alt Penedès)

Expedient: 2021_09