

. PROJECTE BÀSIC I EXECUTIU .
ADEQUACIÓ DE LOCAL COM A SALA D'ESTUDI A LA
PLAÇA JÚLIA MINGUELL 1 BAIXOS, BADALONA

Promotor: Ajuntament de Badalona

Arquitecte: Enric Rojo Xicart

Novembre 2025

ÍNDEX GENERAL:

- 1. MEMÒRIA: MG DADES GENERALS**
- 2. MEMÒRIA: MD DESCRIPTIVA**
- 3. MEMÒRIA: MC CONSTRUCTIVA**
- 4. COMPLIMENT DE NORMATIVA**
- 5. DURADA DE L'OBRA**
- 6. CODIS CPV**
- 7. CLASSIFICACIÓ DE L'OBRA**
- 8. CLASSIFICACIÓ DEL CONTRACTISTA**
- 9. PRESSUPOST**
 - AMIDAMENTS
 - JUSTIFICACIÓ DE PREUS
 - QUADRE DE PREUS 1
 - QUADRE DE PREUS 2
 - PRESSUPOST
 - RESUM DE PRESSUPOST
 - PRESSUPOST D'EXECUCIÓ PER CONTRACTE
- 10. DOCUMENTACIÓ GRÀFICA**
 - EMPLAÇAMENT
 - EXISTENT- PLANTES
 - ENDERROC – PLANTES
 - ENDERROC – SOSTRES
 - PROPOSTA – PLANTES
 - PROPOSTA - AXONOMETRIA
 - PROPOSTA – AXONOMETRIA 2
 - PROPOSTA – SECCIÓ
 - PROPOSTA – ALÇATS
 - PAVIMENTS, REVESTIMENTS I FALS SOSTRES
 - MURS I REVESTIMENTS
 - PAVIMENTS
 - SOSTRES
 - PORTES I TANCAMENTS
 - PORTES
 - TANCAMENTS INTERIORS

- TANCAMENTS EXTERIORS
- DETALL – DIVISIÒRIES
- DIVISIÒRIA 1
- DIVISIÒRIA 2
- DIVISIÒRIA 3
- DIVISIÒRIA 4
- DETALL PILARS
- DETALL – ENTRADA
- DETALL – TAULA FINESTRA 1
- DETALL – TAULA FINESTRA 2
- DETALL – TAULA
- DETALL – BANC ESTUDI
- DETALL - BANC RELAX
- DETALL – PANELLAT 1
- DETALL – PANELLAT 2
- DETALL – PANELLAT 3
- DETALL – BANYS
- DETALL – BANYS 2
- DETALL – RACK I NETEJA
- EQUIPAMENT – MOBILIARI
- EQUIPAMENT – BANY
- EQUIPAMENT – BANY 2
- SENYALÈTICA
- INSTAL·LACIONS – IL·LUMINACIÓ
- INSTAL·LACIONS ELECTRICITAT - NIVELL TERRA TÈCNIC
- INSTAL·LACIONS ELECTRICITAT - FORÇA/DADES
- INSTAL·LACIONS ELECTRICITAT - IL·LUMINACIÓ NIVELL SOSTRE
- INSTAL·LACIONS ELECTRICITAT - ESQUEMA UNIFILAR I
- INSTAL·LACIONS ELECTRICITAT - ESQUEMA UNIFILAR II
- INSTAL·LACIONS ELECTRICITAT - ESQUEMA UNIFILAR III
- INSTAL·LACIONS FONTANERIA
- INSTAL·LACIONS SANEJAMENT
- INSTAL·LACIONS CLIMATITZACIÓ I
- INSTAL·LACIONS CLIMATITZACIÓ II
- INSTAL·LACIONS VENTILACIÓ
- INSTAL·LACIONS INCENDIS
- RENDERS

11. ANNEXES A LA MEMÒRIA

- FITXES JUSTIFICATIVES
- JUSTIFICACIÓ CTE DB- SI SOBRE PROTECCIÓ CONTRA INCENDIS
- CONTROL DE QUALITAT MATERIAL
- INSTRUCCIONS ÚS I MANTENIMENT
- PLEC DE CONDICIONS TÈCNIQUES
 - Clàusules específiques del pressupost
 - Clàusules específiques d'execució
 - Condicions tècniques
- ESTUDI GESTIÓ DE RESIDUS
- ESTUDI LUMÍNIC
- LLIBRE DE L'EDIFICI I PLA DE MANTENIMENT
- MEMÒRIA INSTAL·LACIONS
- ESTUDI DE SEGURETAT I SALUT

. INDEX MEMÒRIA .

1. MG. DADES GENERALS

- **MG DADES GENERALS.**
 - MG 1 Identificació i objecte del projecte.
 - MG 2 Agents del projecte.
 - MG 3 Relació de documents complementaris i projectes parcials

2. MD. MEMÒRIA DESCRIPTIVA

- **MD 1 - MEMORIA DESCRIPTIVA.**
 - MD 1.1 Informació prèvia: antecedents i condicionants de partida.
 - MD 1.2 Reportatge fotogràfic
- **MD 2 - DESCRIPCIÓ DEL PROJECTE.**
 - MD 2.1 Descripció general del projecte.
 - MD 2.2 Justificació del compliment de la normativa urbanística i ordenances municipals.
- **MD 3 - PRESTACIONS DE L'EDIFICI.**
 - MD 3.0 Prestacions de l'edifici i altres requisits
 - MD 3.1 Funcionalitat. Utilització: NNUU i Decret Habitabilitat
 - MD 3.2 Seguretat d'utilització i accessibilitat CTE-SUA
 - MD 3.3 Funcionalitat Codi d'Accessibilitat de Catalunya
 - MD 3.4 Seguretat en cas d'incendi CTE-SI
 - MD 3.5 Salubritat CTE-HS
 - MD 3.6 Condicionament acústic. CTE-HR
 - MD 3.7 Condicionament tèrmic. CTE-HE
 - MD 3.8 Electricitat. REBT
 - MD 3.9 Funcionalitat. Telecomunicacions
 - MD 3.10 Ecoeficiència
 - MD 3.11 Enderrocs i residus d'obra
 - MD 3.12 Seguretat Estructural CTE-SE

3. MC. MEMÒRIA CONSTRUCTIVA

- **MC 1 Descripció dels sistemes que componen l'edifici.**

4. CN. COMPLIMENT DE NORMATIVA

5. DURADA DE L'OBRA

6. CODIS CPV

7. CLASSIFICACIÓ DE L'OBRA

8. CLASSIFICACIÓ DEL CONTRACTISTA

1. MG. DADES GENERALS.

MG 1 Objecte del projecte:

Adequació de local com a sala d'estudi a la plaça Júlia Minguell 1 baixos, Badalona.

Adreça: Plaça Júlia Minguell 1, baixos.

Referència cadastral: 6792943DF3869D0002BL

Població: Badalona, 08912.

Municipi: Badalona (Barcelona).

Encàrrec: Missió parcial: projecte bàsic i executiu.

MG 2 Agents del projecte:

- Promotor:
Ajuntament de Badalona, Plaça de l'Assamblea de Catalunya 9, 08911
Badalona, Barcelona. Persona de contacte: Miquel Àngel Gallardo Merino.
- Redactor:
Enric Rojo Xicart, DNI 46713937V, amb domicili a Carrer Corts 31 Baixos,
Badalona 08911 (Barcelona). Telèfon: 622421089. Arquitecte col·legiat núm.
72735-0, pel COAC. enric.rojo@gmail.com

MG 3 Relació de documents complementaris i projectes parcials:

- Projecte elèctric, de climatització i ventilació, fontaneria i sanejament, telecomunicacions i contra incendis:
Joan Antoni Garrido Oliver, Enginyer de telecomunicacions, col·legiat núm. 10886, Carrer de la Mercè 65 baixos 08911 Badalona.
Telèfon: 653673069. jagarrido@project-xpress.com
- Amidaments, pressupost i pla de manteniment:
Miquel Autet Gubieras, Arquitecte tècnic col·legiat núm.7762 pel CAATEEB.
Carrer de la Ramada, 12 3r A 08500 Vic. Telèfon: 699953233.
autetgm@gmail.com

El promotor,
L'arquitecte,

Badalona, Novembre 2025

2. MD.MEMÒRIA DESCRIPTIVA.

MD 1. DESCRIPCIÓ DEL PROJECTE

MD 1.1 Informació Prèvia: antecedents i condicionants de partida.

-El local-

Es tracta d'un local en planta baixa en un edifici d'habitatges plurifamiliar. El local té una superfície útil aproximada de 389m² i una forma pràcticament trapezoidal. Amb una façana principal (longitud 23,90m) donant front a la Plaça Júlia Minguell amb orientació nord i una façana curta donant al carrer Vila Vall-Llebrera (longitud 10,08m) amb orientació nord-oest i una curta façana (longitud 4,04m) que dona al carrer Santa Bàrbara amb orientació est.

Es tracta d'un edifici d'habitatges plurifamiliars que data del 2021 de planta baixa i quatre plantes pis amb els baixos destinats a locals comercials. El local planteja una estructura irregular de pilars de formigó armat i lloses amb cassetons recuperables. El local compta amb els serveis d'aigua, electricitat i sanejament, així com tancaments de façana amb fusteria d'alumini i envidrament doble.

MD 1.2 Reportatge fotogràfic

Estat existent del local.

Façana carrer Vila Vall-Llebrera



Façana plaça Júlia Minguell



Façana carrer Santa Bàrbara



enric . rojo . arquitectura

Projecte Júlia Minguell, Badalona - Novembre 2025

- 9 -

Fotografies interior local



MD 2. DESCRIPCIÓ DEL PROJECTE

MD 2.1 Descripció general del projecte.

-Programa funcional-

Es tracta del projecte d'adequació del local com a sala d'estudis pública oberta 24h 365 dies a la setmana per tal d'oferir un espai per estudiar a aquella gent que ho necessita. Consta d'una entrada, una gran sala de treball, una sala polivalent que pot ser tancada segons convingui, una zona de relax amb màquines de vending i una zona de serveis: amb banys, sala de neteja i rack d'instal·lacions.

-Abast de l'actuació-

Pel que fa a l'exterior, es preveu mantenir l'estètica i tancaments existents, que ja garanteixen un bon confort tèrmic i acústic respecte l'exterior. Únicament es substituirà la porta existent per una de nova segons requeriments de funcionalitat del client i s'afegeix una porta de sortida d'emergència per al compliment de la normativa relativa a l'evacuació en cas d'incendi del local. També s'aprofita per substituir un tancament opac per una nova obertura envidrada per guanyar llum a l'interior del local. S'aprofita per adequar la façana existent, proposant una solució oculta per a l'enllumenat públic existent així com l'adequació cromàtica dels elements de façana existent per donar unitat a la proposta.

Pel que fa a l'interior es proposa un gran espai obert com a sala de treball, amb una nova distribució de les zones humides central, un espai de relax i trobada i una sala polivalent com a espai de tallers i demés que pot quedar tancada si és necessari.

Per tal de millorar l'accessibilitat i facilitar la flexibilitat d'usos futurs, es proposa eliminar la rampa d'accés existent i construir un nou terra tècnic de 23cm d'altura sobre el paviment existent.

MD 2.2 Relació de superfícies.

A continuació resumim les superfícies construïdes de l'àmbit de la intervenció i les superfícies útils resultants.

Superfície construïda del local:

Superfície construïda total: 409,05 m²

Superfície útil de la reforma del local:

Superfícies Útils	
Local	
Sala de treball	290,19 M ²
Sala polivalent	59,97 M ²
Serveis sanitaris	15,17 M ²
Rack	2,86 M ²
Neteja	3,06 M ²
	<hr/>
	371,25 M ²

MD 3. PRESTACIONS DE L'EDIFICI

MD 3.0 Prestacions de l'edifici i altres requisits.

En relació a la LOE i al CTE

- L'edifici projectat ha de proporcionar les prestacions -que li pertoquin segons el CTE i la normativa d'aplicació- per garantir les exigències bàsiques del CTE, en relació als requisits bàsics de la LOE.

Requisits bàsics LOE		Condicions
Funcionalitat	Utilització	D. habitabilitat Ordenances municipals
	Accessibilitat	Codi d'accessibilitat
	Telecomunicacions	Llei de Telecomunicacions

Requisits bàsics LOE		Exigències bàsiques CTE
Seguretat	Estructural	SE 1 i SE 2
	En cas d'Incendi	SI 1 a SI 6
	D'utilització	SU 1 a SU 9
Habitabilitat	Salubritat	HS 1 a HS 5
	Estalvi d'energia	HE 1 a HE 5

Ús i conservació de l'edifici.

L'edifici i les seves instal·lacions s'utilitzaran adequadament de conformitat amb les instruccions d'ús, abstenint-se de fer un ús incompatible amb el previst. La propietat i els usuaris posaran en coneixement dels responsables del manteniment qualsevol anomalia que s'observa en el funcionament normal de l'edifici.

L'edifici ha de conservar-se en bon estat mitjançant un adequat manteniment. Això suposarà la realització de les següents accions:

- a) portar a terme un pla de manteniment de l'edifici, encarregat a un tècnic competent les operacions programades pel seu manteniment i de les instal·lacions (elevador).
- b) realitzar les inspeccions reglamentàries establertes i conservar la seva corresponent documentació, i
- c) documentar al llarg de la vida útil de l'edifici, totes les intervencions, ja siguin de reparació reforma o rehabilitació sobre el mateix, consignant-les al Llibre de l'Edifici.

MD 3.1 Funcionalitat. Utilització: NNUU, Decret Habitabilitat.

El disseny de l'edifici no dona resposta a les condicions d'habitabilitat que determina el Decret 141/2012 de "Condicions mínimes d'habitabilitat dels habitatges i la cèdula d'habitabilitat" al no tractar-se d'un habitatge.

MD 3.2 Seguretat d'utilització i accessibilitat CTE-SUA

SUA 1. Seguretat enfront al risc de caigudes

Lliscament:

Zones interiors seques Classe 1 i amb un pendent inferior al 6%.

Bany i bany adaptat Classe 2.

Discontinuitat paviments:

No hi ha juntes superiors a 4mm entre paviments ni desnivells dins el propi local i l'accés principal és a cota del carrer.

Desnivells:

No hi ha desnivells en el paviment i no calen baranes enlloc. L'accés al local es fa des de la plaça Júlia Minguell que és un espai públic urbanitzat i per tant es dona compliment de la normativa. L'accés proposat garanteix que no hi ha cap graó per accedir al local.

Escales:

No hi ha escales al projecte.

Rampa:

No es realitzen rampes al projecte

Neteja vidres exteriors:

No s'actua sobre la façana exterior només per afegir la porta d'emergència necessària pel compliment de normativa contra incendis.

SUA 2. Seguretat enfront al risc d'impacte o atrapament

Elements fixes:

Alçada lliure de circulació de 2,20m - compleix.

Alçada lliure de portes de 2,00m - compleix.

Zones de circulació no hi ha elements que sobresurtin +15cm en una alçada compresa entre 15-200cm - compleix.

Impacte elements practicables:

Passadissos d'amplada inferior a 2,50m l'obertura de portes no invaeix l'àrea de circulació - compleix.

No hi ha portes de vaivén - compleix.

Impacte elements fràgils:

Protecció elements envidrats segons punt 1.3 de CTE SUA 2:

- 1 Los vidrios existentes en las áreas con riesgo de impacto que se indican en el punto 2 siguiente de las superficies acristaladas que no dispongan de una barrera de protección conforme al apartado 3.2 de SUA 1, tendrán una clasificación de prestaciones X(Y)Z determinada según la norma UNE-EN 12600:2003 cuyos parámetros cumplan lo que se establece en la tabla 1.1. Se excluyen de dicha condición los vidrios cuya mayor dimensión no exceda de 30 cm.

Tabla 1.1 Valor de los parámetros X(Y)Z en función de la diferencia de cota

Diferencia de cotas a ambos lados de la superficie acristalada	Valor del parámetro		
	X	Y	Z
Mayor que 12 m	cualquiera	B o C	1
Comprendida entre 0,55 m y 12 m	cualquiera	B o C	1 ó 2
Menor que 0,55 m	1, 2 ó 3	B o C	cualquiera

- 2 Se identifican las siguientes áreas con riesgo de impacto (véase figura 1.2):
 - a) en puertas, el área comprendida entre el nivel del suelo, una altura de 1,50 m y una anchura igual a la de la puerta más 0,30 m a cada lado de esta;
 - b) en paños fijos, el área comprendida entre el nivel del suelo y una altura de 0,90 m.

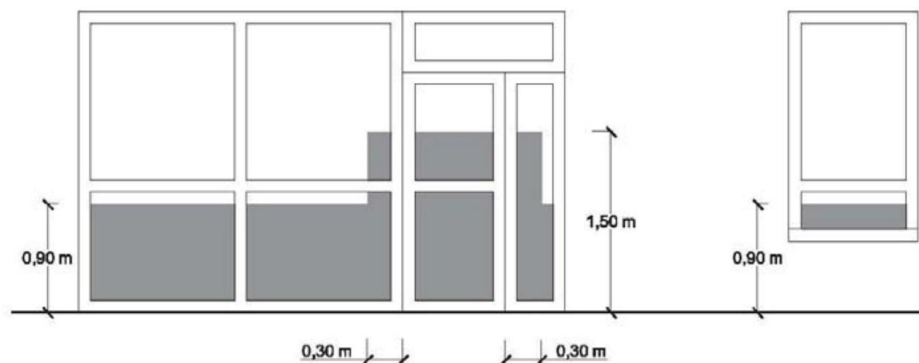


Figura 1.2 Identificación de áreas con riesgo de impacto

- 3 Las partes vidriadas de puertas y de cerramientos de duchas y bañeras estarán constituidas por elementos laminados o templados que resistan sin rotura un impacto de nivel 3, conforme al procedimiento descrito en la norma UNE EN 12600:2003.

Impacte amb elements insuficientment perceptibles:

enric.rojo.arquitectura

Projecte Júlia Minguell, Badalona - Novembre 2025

No existeixen al projecte grans superfícies envidrades, limitant així el risc d'impacte amb elements insuficientment perceptibles.

Atrapament:

Els elements d'obertura i tancament automàtics disposaran de dispositius de protecció adequats al tipus d'accionament i compliran amb les especificacions tècniques requerides pel compliment.

SUA 3. Seguretat enfront al risc d'empresonament en recintes

Els diferents banys tindran portes amb sistemes de desbloqueig des de l'exterior.

EL bany accessible disposarà d'un kit d'alarma d'emergència.

La força d'obertura de les portes serà de 140N i les portes de recorregut accessible serà de 25N.

No hi ha portes d'itinerari accessible que hagin de ser resistents al foc, on la seva força d'obertura és de 65N - compleix.

SUA 4. Seguretat enfront al risc causat per enllumenat inadequat

Zones de circulació: a les zones de circulació es disposarà d'una instal·lació d'il·luminació que garantirà una il·luminància mínima de 20 lux a les zones exteriors i 100 lux a les zones interiors. Es garantirà un factor d'uniformitat del 40% com a mínim.

Enllumenat d'emergència: es disposarà d'un enllumenat d'emergència que, en cas de fallada de l'enllumenat existent, subministri la il·luminació necessària per a facilitar la visibilitat als usuaris de manera que puguin abandonar l'edifici, eviti situacions de pànic i permeti la visió de senyals indicatives de les sortides i la situació dels equips i mitjans de protecció existents.

S'ha previst la instal·lació de lluminàries d'emergència i senyalització en la totalitat de recintes independents de l'edifici.

Situació:

Altura: a més de 2,00m sobre el nivell del terra - compleix.

Sobre les portes existents al recorreguts d'evacuació - compleix

A qualsevol canvi de nivell - compleix

enric.rojo.arquitectura

Projecte Júlia Minguell, Badalona - Novembre 2025

Als canvis de direcció i les interseccions de passadissos - compleix

Les lluminàries portaran bateries de Ni-Cd les quals entraran en funcionament al produir-se una fallada d'alimentació a l'enllumenat normal. Es considera fallada quan la tensió d'alimentació cau per sota el 70% del seu valor nominal.

El sistema serà capaç de donar el 50% del nivell d'il·luminació requerit en 5s i el 100% als 60s.

La instal·lació complirà les condicions de servei que s'indiquen a continuació durant 1 hora a partir que es produeixi la fallada:

- a. a les vies d'evacuació amb amplada inferior a 2,00m, la il·luminància horitzontal al terra haurà de ser com a mínim 1 lux en l'eix central i de 0,5 lux en la banda central d'amplada a la meitat de l'amplada de tota la via d'evacuació.
- b. als punts on hi hagi instal·lats equips de seguretat, les instal·lacions
- c. la relació de la il·luminància màxima i mínima al llarg de la zona central d'una via d'evacuació no podrà ser superior a 40:1
- d. els nivells d'il·luminació haurà de calcular-se sense tenir en compte factors de reflexió sobre parets i sostres i la reducció del rendiment lluminós degut a la brutícia de les lluminàries.
- e. el valor mínim de l'índex de rendiment cromàtic Ra ha de ser de 40.

La il·luminació de les senyals d'evacuació indicatives de les sortides i de les senyals indicatives dels mitjans manuals de protecció contra incendis i dels primers auxilis compliran els següents requeriments:

- a. la il·luminància de qualsevol àrea de color de seguretat de la senyal ha de ser com a mínim 2 cd/m² en totes les seves direccions de visió importants.
- b. la relació d'il·luminància màxima no ha de ser més gran de 10:1, evitant variacions importants entre les zones adjacents.
- c. La relació entre la il·luminància Lblanca i la Lcolor ha de ser major a 5:1 i menor a 15:1
- d. les senyals de seguretat han d'estar il·luminades com a mínim al 50% de la il·luminància requerida als 5s i al 100% als 60s de posar-se en funcionament.

****Veure document: Plànols instal·lacions i Memòria instal·lacions.***

SUA 5. Seguretat enfront al risc causat per situacions d'alta ocupació

No és d'aplicació, ja que el local no té previst més de 3.000 usuàries en peu.

SUA 6. Seguretat enfront al risc d'ofegament

No és d'aplicació, ja que l'edifici no té previst una piscina.

SUA 7. Seguretat enfront al risc causat per vehicles en moviment

No és d'aplicació, ja que el local objecte de projecte no té aparcament.

SUA 8. Seguretat enfront al risc causat per l'acció del llamp.

No és d'aplicació, no s'intervé en aquesta instal·lació dins l'edifici.

SUA 9. Accessibilitat

Segons fitxa justificativa per habitatge unifamiliar residencial, del compliment del CTE DB-SUA.

Accessibilitat plantes:

- a. Passadissos: amplada diàmetre 120 cm (s'admet estretaments puntuals de mínim 100 cm per a longitud de 50cm i separat 65cm de canvis de direcció i forats de pas) - compleix
- b. Alçada de circulació major 2,20m - compleix
- c. Espai de gir porta accés edifici, fons de passadissos i ascensors diàmetre 150 cm - compleix
- d. Interior sense rampes ni pendents - compleix
- e. Senyalització itineraris accessibles: mitjançant símbol internacional d'accessibilitat, SIA i fletxes direccionals. En edificis públics bandes de senyalització visual i tàctil per a l'itinerari accessible que comunica la via pública amb els punts d'atenció o crida accessibles. En aquest projecte, el punt de trucada accessible serà el propi espai d'accés.
- f. Portes:
 - i. amplada major 80 cm i altura major 2,00 m - compleix
 - ii. espai de gir portes a les dues bandes major 1,5m
 - iii. manetes: altura col·locació 1,00m - compleix
 - iv. manetes: funcionament amb una sola ma - compleix

- v. manetes: distància del mecanisme a obertura cantonada major a 30 cm

Dotació d'elements accessibles.

Cambres higièniques accessibles:

Es preveu 1 cambra higiènica accessible, en compliment de la normativa 1 bany accessible per cada fracció de 10 inodors, total projecte 2 inodors, per tant, 1 bany accessible - compleix

Senyalització mitjançant símbol internacional d'accessibilitat SIA, també en Braille i aràbic en alt relleu col·locat a una alçada entre 0,80 - 1,20m brançal dret en el sentit d'entrada al bany - compleix

Comunicat amb itinerari accessible - compleix

Espai de gir interior diàmetre 1,50m - compleix

Porta amplada 80cm abatible a l'exterior o corredissa - compleix

Equipament:

1. Lavabo: Altura inferior 70 cm i 50 cm de profunditat lliure, sense pedestal. Altura cara superior 85 cm. - compleix
2. Inodor: espai de transferència lateral a tots dos costats major 80 cm. Distància a paret des de frontal inodor major 75 cm - compleix.
Altura inodor 40-45 cm - compleix
3. Barres de recolzament: diàmetre 30-40mm, suportaran una força de 1kN, barres separades entre si 65-70 cm - compleix
4. Mecanismes: inodor de pressió o palanca amb pulsador de superfície
5. Griferia: automàtica o manual de palanca tipus gerontològic. Abast horitzontal des de seient menor a 60 cm - compleix
6. Mirall: altura inferior menor 90cm - compleix
7. Altura accessoris bany: 70 cm - 120 cm - compleix

Punt de trucada accessible:

Aquest edifici no consta de cap punt d'atenció accessible.

Es proposa recorregut amb bandes tàctil de 40cm d'amplada fins a un punt d'estudi reservat per a persones amb discapacitat visual.

Intercomunicador amb ròtul indicatiu.

****S'adjunta fitxa corresponent.***

enric . rojo . arquitectura

Projecte Júlia Minguell, Badalona - Novembre 2025

- 23 -

MD 3.3 Funcionalitat. Codi d'Accessibilitat de Catalunya

Accés:

Segons la taula 2.1.2 Ús pública concurrència i ús docent (pàg. 282), amb tipus d'intervenció tipus C, superfície útil total de l'establiment de més de 250 m² i obres sense afectacions estructurals, l'accés directe des de la via pública ha de ser:

Accés practicable - compleix.

Itineraris interiors:

Establiment de més de 250 m²:

Ha de tenir un itinerari accessible (no conté escala ni graó, amplada de pas 1,20 m amb estretaments puntuals 1,00 m per 0,50 m de longitud, espai de gir de 1,50m al fons de passadissos, portes que comuniquen espais accessibles de 0,80 m i 2,00) - compleix

Establiments ús docent menor de 500 m² s'admet que l'espai de maniobra als dos costats de la porta sigui d'1,20 m de diàmetre - compleix

Altura lliure d'obstacles 2,10m - compleix

Vestíbuls previs - no hi ha vestíbul previ al projecte.

Rampes: per a locals de més de 250 m² i ús docent ha de ser accessible - no hi ha rampa al projecte.

Senyalització:

Els itineraris i espais accessibles han d'estar senyalitzats quan hi hagi diverses possibilitats de recorreguts, la localització de l'itinerari accessible s'ha de senyalitzar amb el SIA - compleix.

Cambra higiènica d'ús públic:

Per a intervenció tipus C amb modificació de cambres higièniques i una superfície útil major a 250 m²:

Cambra higiènica ús públic ha de ser accessible - compleix

****S'adjunta fitxa corresponent.***

MD 3.4 Seguretat en cas d'incendi CTE-SI

****S'adjunta justificació CTE-SI a l'annex.***

MD 3.5 Salubritat CTE-HS

Al tractar-se d'un edifici existent i no afectar pràcticament la seva envoltant, no li és d'aplicació. Tot i així, els nous tancaments no minvaran les característiques existents.

MD 3.6 Condicionament acústic. CTE-HR

Al tractar-se d'un edifici existent i no afectar pràcticament la seva envoltant, no li és d'aplicació. Tot i així, els nous tancaments no minvaran les característiques existents.

MD 3.7 Condicionament tèrmic. CTE-HE

Es tracta d'un edifici ja existent en el que no es disposen de mesures de consums de subministrament de l'edifici. L'actuació no empitjora les característiques existents sinó que les millora amb equips d'alta eficiència energètica i un recuperador de calor entàlpic per tal de reduir les pèrdues climàtiques per la renovació de l'aire.

HE.0. Limitació del consum.

Per a la justificació del compliment del CTE-HE 0. S'ha procedit a calcular:

1. Quantificació de l'exigència: consum energètic anual
2. Consum energètic i resultats mensuals
3. Rendiments dels equips proposats
4. Energia produïda i aportació per fonts renovables
5. Demanda energètica de l'edifici
6. Model de càlcul de l'edifici.

****S'adjunta fitxa corresponent.***

HE.1 Limitació de la demanda energètica.

Per a la justificació del compliment del CTE-HE 1. S'ha procedit a calcular:

1. Quantificació de l'exigència: consum energètic anual
2. Informació de l'edifici i zonificació climàtica
3. Descripció geomètrica i constructiva del model de càlcul.

****S'adjunta fitxa corresponent.***

enric . rojo . arquitectura

Projecte Júlia Minguell, Badalona - Novembre 2025

- 27 -

HE.2 Limitació de la demanda energètica.

Per a la justificació del compliment del CTE-HE 2. S'ha procedit a complimentar la fitxa de justificació RITE.

****S'adjunta fitxa corresponent***

HE.3. Eficiència energètica de les instal·lacions d'il·luminació

Per a la justificació del compliment del CTE-HE 3. S'ha procedit a complimentar la fitxa de justificació i l'estudi lumínic de la sala.

****S'adjunta fitxa corresponent***

****S'adjunta estudi lumínic corresponent.***

HE.4. Contribució solar mínima d'aigua calenta sanitària

No és d'aplicació.

HE.5. contribució fotovoltaica mínima d'energia elèctrica

No és d'aplicació.

MD 3.8 Electricitat. REBT

****Veure document: Plànols instal·lacions i Memòria instal·lacions.***

MD 3.9 Funcionalitat. Telecomunicacions

****Veure document: Plànols instal·lacions i Memòria instal·lacions.***

MD 3.10 Ecoeficiència

Aigua: La nova griferia i banys disposaran de mecanismes economitadors per a l'estalvi d'aigua.

Energia: Es milloren substancialment les prestacions tèrmiques de l'edifici amb un recuperador de calor per a la renovació de l'aire viciat i un sistema de climatització d'alta eficiència energètica.

Materials: s'utilitzaran productes amb marca AENOR Medioambiente i etiqueta ecològica de la Unió Europea.

MD 3.11 Gestió de residus d'obra

**Veure document annex Estudi gestió de residus.*

MD 3.12 Seguretat Estructural CTE-SE

No s'intervé estructuralment en l'edifici.

3. MC. MEMÒRIA CONSTRUCTIVA

MC 1 Descripció dels sistemes que componen el projecte.

Façanes

Es proposa la substitució de nous tancaments (porta d'entrada, sortida emergència i nova finestra) per complir amb el programa funcional. Aquests seguiran l'estètica i prestacions dels tancaments existents (del 2021 i per tant, ja en compliment del CTE) realitzats amb fusteries d'alumini i envidrament doble definit segons plànols de detall.

Divisòries interiors

Divisòries interiors de la zona de banys, rack i espai de neteja a base d'envans de plaques de cartró-guix muntats sobre estructura d'acer galvanitzat i acabats pintats a dues mans de pintura mineral amb acabat llis, definit segons plànols de detall. Sempre es col·locarà aïllament a l'interior dels tancaments a base de plaques semirígides de fibra de fusta o llana de roca. Es posarà placa de cartró-guix hidròfuga sempre que doni a zones humides. S'haurà de dimensionar la perfil·leria corresponent a l'altura lliure del tancament segons especificacions del fabricant.

Paviments

Es col·locarà un terra tècnic de plaques aglomerades de 60x60cm i 31mm de guix que suporta una sobrecàrrega d'ús de 400kg/m² amb acabat vinílic. Per la zona de banys es proposa fer un recrescut amb morter alleugerit amb arlita i pavimentar amb rajoles de gres porcelànic antilliscant, en compliment del CTE-DB SUA.

Sostres

Es proposa eliminar el fals sostre existent per tal de guanyar altura lliure a tot el local i guanyar també sensació d'amplitud. Per tal de millorar la reverberació del local es proposa la instal·lació de panells acústics de fibra de polièster reciclada suspesos del sostre existent cada 40cm. Es deixarà la llosa de formigó vista i les instal·lacions també vistes, tot plegat pintat amb pistola tipus airless.

Als banys s'instal·larà fals sostre registrable per accedir a les instal·lacions de sanejament, d'electricitat i renovació d'aire i climatització. Aquest fals sostre ha d'incorporar una làmina d'aïllament de llana de roca per tal de millorar les prestacions acústiques i tèrmiques.

Revestiments

Les parets es pintaran amb dues mans de pintura mineral, amb prèvia preparació i massillat de junts.

Per tal de millorar l'acústica del local, es proposa panellar els pilars i les parets amb material acústic absorbent. Aquests estaran formats per panells de fusta MDF ranurat o perforat acabats amb xapa natural de fusta de bedoll o maple, amb un vel acústic i llana de roca.

Els revestiments del bany aniran acabats amb rajoles de gres porcellànic.

Manyeria

Els elements de manyeria que siguin d'acer aniran pintats amb dues mans d'imprimacions antioxidants i acabat d'esmalt satinats. Si es col·loquen elements d'acer inoxidable, aquest serà mate.

Fusteries exteriors

Les noves obertures es realitzaran amb fusteries de fusta massissa, segons paràmetres de compliment de normatives exigibles a fusteries.

- Característiques mínimes de la fusteria:
Permeabilitat a l'aire: A-2
Estanquitat a l'aire: E-2
Resistència al vent: V-3
Vidres amb cambra, tipus "Climalit".

Fusteria interior

Fusteria industrialitzada, tipus "block", amb bastiment de base, tapajunts i portes lacades blanques. Llum de pas per a les portes interiors a espais practicables 80 cm. Portes a bany amb retenidors interiors. Cal disposar de topall per evitar la col·lisió de l'obertura de la porta amb els paraments. Als banys es disposarà de pestell amb sistema antiatrapament.

Les portes que queden integrades al panellat de fusta aniran panellades amb panell xapat amb fusta de bedoll o maple i amb bisagres ocultes.

Fontaneria

****Veure document: Plànols instal·lacions i Memòria instal·lacions.***

Els diàmetres d'alimentació de cada aparell sanitari seran els indicats en la Norma Bàsica d'instal·lacions interiors de subministrament d'aigua segons indica el projecte d'instal·lacions. L'inodor disposarà de doble descàrrega.

A l'entrada del bany, es disposa una clau de pas per cada circuit. Es preveuen mecanismes estalviadors del consum d'aigua als aparells sanitaris i a l'aigüera. Aparells sanitaris de ceràmica vitrificada, color blanc. Aixetes automàtiques per a garantir l'estalvi d'aigua.

Sanejament

****Veure document: Plànols instal·lacions i Memòria instal·lacions.***

Es realitzarà una nova xarxa de sanejament connectada a baixants existents en compliment de la normativa vigent, segons projecte d'instal·lacions.

Renovació de l'aire

****Veure document: Plànols instal·lacions i Memòria instal·lacions.***

Es realitzarà la renovació de l'aire de manera forçada integrant un sistema de recuperador de calor per tal de millorar l'eficiència energètica del local.

Climatització

****Veure document: Plànols instal·lacions i Memòria instal·lacions.***

Es realitzarà la climatització a través d'un sistema d'alta eficiència energètica amb bomba de calor/fred i distribució amb cassette circulars que garanteixen una distribució uniforme de l'aire a la sala. Aquest sistema d'alta eficiència i baix consum, precisa d'unes unitats exteriors que es proposa situar-les a la coberta comunitària de l'edifici.

4. MN. COMPLIMENT DE NORMATIVA.

MN.0 Relació de Normativa Aplicable

Normativa tècnica general d'Edificació

Juliol 2025

El Decret 462/1971 del Ministerio de la Vivienda (BOE: 24/3/71): "Normas sobre redacción de proyectos y dirección de obras de edificación", estableix que en la memòria i en el plec de prescripcions tècniques particulars de qualsevol projecte d'edificació es faci constar expressament l'observança de les normes de la presidencia del gobierno i les del ministerio de la vivienda sobre la construcció vigents.

És per això convenient que en la memòria figuri un paràgraf que faci al·lusió a l'esmentat decret i especifiqui que en el projecte s'han observat les normes vigents aplicables sobre construcció.

Així mateix, en el plec de prescripcions tècniques particulars s'inclourà una relació de les normes vigents aplicables sobre construcció i es remarcarà que en l'execució de l'obra s'observaran les mateixes.

El marc normatiu actual de l'edificació es basa en la Llei d'Ordenació de l'Edificació, que es desplega amb el Codi tècnic de l'Edificació, CTE, i es complementa amb la resta de reglaments i disposicions d'àmbit europeu, estatal, autonòmic i local. També, cal tenir present que, en molts casos, el text legal remet a altres normes, com UNE-EN, UNE, CEI, CEN.

Paral·lelament, per garantir les exigències de qualitat de l'edificació, les característiques tècniques dels productes, equips i sistemes que s'incorporin amb caràcter permanent als edificis, hauran de dur el marcatge CE, de conformitat amb el Reglament (UE) 2024/3110 i el Reglament (UE) 305/2011 pels quals s'estableixen condicions harmonitzades per a la comercialització de productes de construcció, i els Reglaments que els complementen.

En aquest document d'ajuda la normativa tècnica s'ha estructurat en relació als capítols del projecte per facilitar la seva aplicació. S'ordena en aspectes generals, requisits generals de l'edifici, sistemes constructius i, finalment, documentació complementària del projecte com la certificació energètica o el control de qualitat. S'identifica en color negre la normativa d'àmbit estatal, en color vermell la normativa de l'àmbit català i en color blau es preveuen les possibles ordenances i disposicions municipals. Aquesta relació de normativa tècnica té caràcter genèric i caldrà adequar-la i completar-la en cada projecte en funció del seu abast i dels usos previstos.

Normativa tècnica general d'Edificació Aspectes generals

Ley de Ordenación de la Edificación, LOE

Ley 38/1999 (BOE: 06/11/99) i les seves posteriors modificacions

Código Técnico de la Edificación, CTE

RD 314/2006, de 17 de març de 2006 (BOE 28/03/2006), modificat per RD 1371/2007 (BOE 23/10/2007) i per RD 1675/2008 (BOE 18/10/2008), i les seves correccions d'errades (BOE 20/12/2007 i 25/01/2008)

enric.rojo.arquitectura

Projecte Júlia Minguell, Badalona - Novembre 2025

- 33 -

Orden VIV 984/2009 (BOE 23/4/2009), i la seva correcció d'errades (BOE 23/09/2009)

RD 173/2010 pel qual es modifica el Codi Tècnic de l'Edificació, en matèria d'accessibilitat i no discriminació a persones amb discapacitat (BOE11/03/2010)

Ley 8/2013 (BOE 27/6/2013)

Orden FOM/ 1635/2013, d'actualització del DB HE (BOE 12/09/2013) amb correcció d'errades (BOE 08/11/2013)

Orden FOM/588/2017, pel la qual es modifica el DB HE i el DB HS (BOE 23/06/2017)

RD 732/2019, de 20 de desembre de 2019, pel qual es modifica el Codi Tècnic de l'Edificació (BOE 27/12/2019)

RD 450/2022, de 14 de juny de 2022, pel qual es modifica el Codi Tècnic de l'Edificació (BOE 15/06/2022)

Reglamento Europeo de Productos de Construcción (marcatge CE dels productes, equips i sistemes)

Reglamento (UE) 2024/3110 (DOUE: 18/12/2024) (d'aplicació obligatòria parcialment a partir del 08/01/2026)

Reglamento (UE) 305/2011, i les seves posteriors modificacions (derogat parcialment pel R. 2024/3110 a partir del 08/01/2040)

Normas para la redacción de proyectos y dirección de obras de edificación

D 462/1971 (BOE: 24/3/71) i la seva posterior modificació

Normas sobre el libro de Ordenes y asistencias en obras de edificación

O 9/6/1971 (BOE: 17/6/71) i les seves posteriors modificacions

Certificado final de dirección de obras

D 462/1971 (BOE: 24/3/71) i la seva posterior modificació

REQUISITS BÀSICS DE QUALITAT DE L'EDIFICACIÓ

Ús de l'edifici Habitatge

Llei de l'habitatge

Llei 18/2007 (DOGC: 9/1/2008) i correcció errades (DOGC 7/2/2008) i les seves posteriors modificacions

Condicions mínimes d'habitabilitat dels habitatges i la cèdula d'habitabilitat

D 141/2012 (DOGC 2/11/2012) i la seva posterior modificació

Acreditació de determinats requisits prèviament a l'inici de la construcció dels habitatges

D 282/91 (DOGC:15/01/92)

Altres usos Segons reglamentacions específiques

Accessibilitat

Condiciones básicas de accesibilidad y no discriminación de las personas con discapacidad para el acceso y utilización de los espacios públicos urbanizados y edificaciones

enric . rojo . arquitectura

Projecte Júlia Minguell, Badalona - Novembre 2025

RD 505/2007 (BOE 113 de l'11/5/2007) i la seva posterior modificació
CTE Part I Exigències bàsiques de seguretat d'utilització i accessibilitat, SUA
CTE DB Document Bàsic SUA Seguretat d'utilització i accessibilitat
RD 314/2006 (BOE 28/03/2006) i les seves posteriors modificacions
Llei d'accessibilitat
Llei 13/2014 (DOGC 4/11/2014) i la seva posterior modificació
Codi d'accessibilitat de Catalunya, de desplegament de la Llei 13/2014

D 209/2023 (DOGC 30/11/23) i la seva posterior correcció d'errades
Seguretat estructural

CTE Part I Exigències bàsiques de Seguretat Estructural, SE
CTE DB SE Document Bàsic Seguretat Estructural, Bases de càlcul
CTE DB SE AE Document Bàsic Accions a l'edificació
RD 314/2006 (BOE 28/03/2006) i les seves posteriors modificacions
Seguretat en cas d'incendi

CTE Part I Exigències bàsiques de seguretat en cas d'incendi, SI
CTE DB SI Document Bàsic Seguretat en cas d'Incendi
RD 314/2006 (BOE 28/03/2006) i les seves posteriors modificacions
Reglamento de seguridad contra incendios en los establecimientos industriales, RSCIEI
RD 164/2025, (BOE: 10/04/2025)
Prevenió i seguretat en matèria d'incendis en establiments, activitats, infraestructures i edificis.

Llei 3/2010 del 18 de febrer (DOGC: 10.03.10) i les seves posteriors modificacions
Instruccions tècniques complementàries, SPs
Ordre INT/322/2012, INT/323/2012 i INT/324/2012 (DOGC 25/10/2012)
Ordre ISP/19/2025, ISP/20/2025 i ISP/28/2025 (DOGC 24/02/2025, 03/03/2025)
Ordenança Municipal de protecció en cas d'incendi de Barcelona, OMCPI 2008 (només per projectes a Barcelona)

Seguretat d'utilització i accessibilitat
CTE Part I Exigències bàsiques de seguretat d'utilització i accessibilitat, SUA
CTE DB SUA Document Bàsic Seguretat d'Utilització i Accessibilitat
SUA-1 Seguretat enfront al risc de caigudes
SUA-2 Seguretat enfront al risc d'impacte o enganxades
SUA-3 Seguretat enfront al risc "d'aprisionament"

SUA-5 Seguretat enfront al risc causat per situacions d'alta ocupació

enric.rojo.arquitectura

Projecte Júlia Minguell, Badalona - Novembre 2025

SUA-6 Seguretat enfront al risc d'ofegament
SUA-7 Seguretat enfront al risc causat per vehicles en moviment
SUA-8 Seguretat enfront al risc causat pel llamp
SUA-9 Accessibilitat
RD 314/2006 (BOE 28/03/2006) i les seves posteriors modificacions

Salubritat

CTE Part I Exigències bàsiques d'Habitabilitat Salubritat, HS
CTE DB HS Document Bàsic Salubritat
HS 1 Protecció enfront de la humitat
HS 2 Recollida i evacuació de residus
HS 3 Qualitat de l'aire interior
HS 4 Subministrament d'aigua
HS 5 Evacuació d'aigües
HS 6 Protecció contra l'exposició al radó
RD 314/2006 (BOE 28/03/2006) i les seves posteriors modificacions
Es regula l'adopció de criteris ambientals i d'ecoeficiència en els edificis
D 21/2006 (DOGC: 16/02/2006) I D 111/2009 (DOGC:16/7/2009)

Protecció enfront del soroll

CTE Part I Exigències bàsiques d'Habitabilitat Protecció davant del soroll, HR
CTE DB HR Document Bàsic Protecció davant del soroll
RD 314/2006 (BOE 28/03/2006) i les seves posteriors modificacions
Ley del ruido

Ley 37/2003 (BOE 276, 18.11.2003) i la seva posterior modificació
Zonificación acústica, objetivos de calidad y emisiones acústicas
RD 1367/2007 (BOE 23/10/2007) i la seva posterior modificació
Llei de protecció contra la contaminació acústica
Llei 16/2002 (DOGC 3675, 11.07.2002) i la seva posterior modificació
Reglament de la Llei 16/2002 de protecció contra la contaminació acústica
Decret 176/2009 (DOGC 5506, 16.11.2009) i les seves posteriors modificacions
Es regula l'adopció de criteris ambientals i d'ecoeficiència en els edificis D 21/2006 (DOGC:
16/02/2006) i D 111/2009 (DOGC:16/7/2009)
Ordenances municipals

Estalvi d'energia

CTE Part I Exigències bàsiques d'estalvi d'energia, HE

CTE DB HE Document Bàsic Estalvi d'Energia

HE-0 Limitació del consum energètic

HE-1 Condicions per al control de la demanda energètica

HE-2 Condicions de les instal·lacions tèrmiques

HE-3 Condicions de les instal·lacions d'il·luminació

HE-4 Contribució mínima d'energia renovable per cobrir la demanda d'ACS

HE-5 Generació mínima d'energia elèctrica procedent de fonts renovables

HE-6 Dotacions mínimes per a la infraestructura de recàrrega de vehicles elèctrics

RD 314/2006 (BOE 28/03/2006) i les seves posteriors modificacions.

Es regula l'adopció de criteris ambientals i d'ecoeficiència en els edificis

D 21/2006 (DOGC: 16/02/2006) i D 111/2009 (DOGC:16/7/2009)

NORMATIVA DELS SISTEMES CONSTRUCTIUS DE L'EDIFICI

Sistemes estructurals

CTE DB SE Document Bàsic Seguretat Estructural, Bases de càlcul

CTE DB SE AE Document Bàsic Accions a l'edificació

CTE DB SE C Document Bàsic Fonaments

CTE DB SE A Document Bàsic Acer

CTE DB SE M Document Bàsic Fusta

CTE DB SE F Document Bàsic Fàbrica

CTE DB SI 6 Resistència al foc de l'estructura i Annexes C, D, E, F

RD 314/2006 (BOE 28/03/2006) i les seves posteriors modificacions.

NCSE-02 Norma de Construcción Sismorresistente. Parte general y edificación

RD 997/2002, de 27 de setembre (BOE: 11/10/02)

CE Codi Estructural

RD 470/2021, de 29 de juny, pel qual s'aprova el Codi Estructural i la seva correcció d'errors

NRE-AEOR-93 Norma reglamentària d'edificació sobre accions en l'edificació en les obres de rehabilitació estructural dels sostres d'edificis

d'habitatges

O 18/1/94 (DOGC: 28/1/94)

Sistemes constructius

CTE DB HS 1 Protecció enfront de la humitat

CTE DB HS 6 Protecció contra l'exposició al radó

enric.rojo.arquitectura

Projecte Júlia Minguell, Badalona - Novembre 2025

CTE DB HR Protecció davant del soroll

CTE DB HE 1 Condicions per al control de la demanda energètica

CTE DB SE AE Accions en l'edificació

CTE DB SE F Fàbrica i altres

CTE DB SI Seguretat en cas d'Incendi, SI 1 i SI 2, Annex F

CTE DB SUA Seguretat d'Utilització i Accessibilitat, SUA 1 i SUA 2

RD 314/2006 (BOE 28/03/2006) i les seves posteriors modificacions.

Codi d'accessibilitat de Catalunya, de desplegament de la Llei 13/2014

D 209/2023 (DOGC: 30/11/23) i la seva posterior correcció d'errades.

Es regula l'adopció de criteris ambientals i d'ecoeficiència en els edificis

D 21/2006 (DOGC: 16/02/2006) i D 111/2009 (DOGC:16/7/2009)

Sistema de condicionaments, instal·lacions i serveis

Instal·lacions d'ascensors

CTE DB SUA 9 Seguretat d'utilització i accessibilitat

RD 173/2010 (BOE 11.03.2010)

Codi d'Accessibilitat de Catalunya, de desplegament de la Llei 13/2014

D 209/2023 (DOGC 30/11/23) i la seva posterior correcció d'errades

CTE DB SI 4 Seguretat en cas d'incendi. Instal·lacions de protecció en cas d'incendi (ascensor d'emergència)

RD 173/2010 (BOE 11.03.2010)

Requisitos esenciales de seguridad para la comercialización de ascensores y componentes de seguridad de ascensores

RD 203/2016 (BOE: 25/5/2016)

Reglamento de aparatos de elevación y su manutención. Instrucciones Técnicas Complementarias

RD 2291/85 (BOE: 11/12/85) i les seves posteriors modificacions

Instrucción Técnica Complementaria ITC AEM 1 "Ascensores", que regula la puesta en servicio, modificación, mantenimiento e inspección de los ascensores, así como el incremento de la seguridad del parque de ascensores existente

RD 355/2024 (BOE 13/04/2024)

Normes per a la comercialització i posada en servei de les màquines

RD 1644/08 de 10 d'octubre (BOE 11.10.08) i la seva posterior modificació

Se autoriza la instalación de ascensores sin cuarto de máquinas

Resolución 3/4/97 (BOE: 23/4/97) i la seva posterior modificació

Se autoriza la instalación de ascensores con máquinas en foso

enric.rojo.arquitectura

Projecte Júlia Minguell, Badalona - Novembre 2025

Resolució 10/09/98 (BOE: 25/9/98)

*Seguretat industrial dels establiments, les instal·lacions i els productes
D 192/2023 (DOGC 09.11.2023)*

Instal·lacions de recollida i evacuació de residus

CTE DB HS 2 Recollida i evacuació de residus

RD 314/2006 (BOE 28/03/2006) i les seves posteriors modificacions

Ordenances municipals

Instal·lacions d'aigua

CTE DB HS 4 Subministrament d'aigua

RD 314/2006 (BOE 28/03/2006) i les seves posteriors modificacions

Criterios técnico-sanitarios de la calidad del agua de consumo, su control y suministro

RD 3/2023, de 10 de gener (BOE 11/01/2023) i la seva correcció d'errades

Requisitos sanitarios para la prevención y el control de la legionelosis

RD 487/2022, de 21 de juny (BOE 22/06/2022) i la seva posterior modificació

Real Decreto 614/2024, de 2 de julio, por el que se modifica el Real Decreto 487/2022

Reglamento d'equips a pressió. Instruccions tècniques complementàries

RD 809/2021, de 21 de setembre (BOE 11/10/2021)

Es regula l'adopció de criteris ambientals i d'ecoeficiència en els edificis

D 21/2006 (DOGC 16/02/2006) I D111/2009 (DOGC:16/7/2009)

Condicions higienicosanitàries per a la prevenció i el control de la legionel·losi

D 352/2004 (DOGC 29/07/2004)

Mesures de foment per a l'estalvi d'aigua en determinats edificis i habitatges (d'aplicació

obligatòria als edificis destinats a serveis públics de

la Generalitat de Catalunya, així com en els habitatges finançats amb ajuts atorgats o gestionats per la Generalitat de Catalunya)

D 202/98 (DOGC 06/08/98)

Ordenances municipals

Instal·lacions d'aigua calenta sanitària

CTE DB HS 4 Subministrament d'aigua

RD 314/2006 (BOE 28/03/2006) i les seves posteriors modificacions

CTE DB HE 4 Contribució mínima d'energia renovable per cobrir la demanda d'ACS

RD 314/2006 (BOE 28/03/2006) i les seves posteriors modificacions

RITE Reglamento de Instalaciones Térmicas en los Edificios

RD 1027/2007 (BOE: 29/8/2007) i les seves posteriors modificacions

Requisitos sanitarios para la prevención y el control de la legionelosis

enric . rojo . arquitectura

Projecte Júlia Minguell, Badalona - Novembre 2025

- 39 -

*RD 487/2022, de 21 de juny (BOE 22/06/2022) i la seva posterior modificació
Condicions higienicosanitàries per a la prevenció i el control de la legionel·losi
D 352/2004 (DOGC 29/07/2004)*

*Es regula l'adopció de criteris ambientals i d'ecoeficiència en els edificis
D 21/2006 (DOGC 16/02/2006) I D111/2009 (DOGC:16/7/2009)*

Instal·lacions d'evacuació

CTE DB HS 5 Evacuació d'aigües

RD 314/2006 (BOE 28/03/2006) i les seves posteriors modificacions

*Es regula l'adopció de criteris ambientals i d'ecoeficiència en els edificis
D 21/2006 (DOGC 16/02/2006) I D111/2009 (DOGC16/7/2009)*

Ordenances municipal

Instal·lacions de protecció contra el radó

CTE DB HS 6 Protecció contra l'exposició al radó

RD 732/2019, de 20 de desembre de 2019, pel qual es modifica el Codi Tècnic de l'Edificació (BOE 27/12/2019).

Instal·lacions tèrmiques

CTE DB HE 2 Condicions de les instal·lacions tèrmiques (remet al RITE)

RD 314/2006 (BOE 28/03/2006) i les seves posteriors modificacions.

RITE Reglamento de Instalaciones Térmicas en los Edificios

RD 1027/2007 (BOE: 29/8/2007) i les seves posteriors modificacions

Requisitos de diseño ecológico aplicables als productes relacionados con la energia

RD 187/2011 (BOE: 3/3/2011)

Requisitos sanitarios para la prevención y el control de la legionelosis

RD 487/2022, de 21 de juny (BOE 22/06/2022) i la seva posterior modificació

Reglamento de equipos a presión. Instrucciones técnicas complementarias

RD 809/2021, de 21 de setembre (BOE 11/10/2021)

Seguretat industrial dels establiments, les instal·lacions i els productes

D 192/2023 (DOGC 09.11.2023)

Condicions higienicosanitàries per a la prevenció i el control de la legionel·losi

D 352/2004 (DOGC 29/07/2004)

Ordenances municipals

Instal·lacions de ventilació

CTE DB HS 3 Qualitat de l'aire interior

RD 314/2006 (BOE 28/03/2006) i les seves posteriors modificacions.

RITE Reglamento de Instalaciones Térmicas en los Edificios

enric.rojo.arquitectura

Projecte Júlia Minguell, Badalona - Novembre 2025

- 40 -

*RD 1027/2007 (BOE: 29/8/2007 i les seves posteriors modificacions
CTE DB SI 3.7 Control de fums*

RD 314/2006 (BOE 28/03/2006) i les seves posteriors modificacions.

Reglamento de seguridad contra incendios en los establecimientos industriales, RSCIEI

RD 164/2025, (BOE: 10/04/2025)

Ordenances municipals

Instal·lacions de combustibles

Gas natural i GLP

Reglamento técnico de distribución y utilización de combustibles gaseosos y sus instrucciones técnicas complementarias.

ITC-ICG 03 Instalaciones de almacenamiento de gases licuados del petróleo (GLP) en depósitos fijos

ITC-ICG 06 Instalaciones de almacenamiento de gases licuados del petróleo (GLP) para uso propio

ITC-ICG 07 Instalaciones receptoras de combustibles gaseosos

RD 919/2006 (BOE: 4/9/2006) i les seves posteriors modificacions

Reglamento general del servicio público de gases combustibles

D 2913/1973 (BOE: 21/11/73) i les seves posteriors modificacions, derogat en tot allò que

contradiguin o s'oposin al que es disposa al "Reglamento técnico de distribución y utilización de combustibles gaseosos y sus instrucciones técnicas complementarias", aprovat pel RD 919/2006

Reglamento de redes y acometidas de combustibles gaseosos e instrucciones

O 18/11/74 (BOE: 6/12/74) i les seves posteriors modificacions, derogat en tot allò que

contradiguin o s'oposin al que es disposa al

"Reglamento técnico de distribución y utilización de combustibles gaseosos y sus instrucciones técnicas complementarias", aprovat pel RD 919/2006

Gas-oil

Instrucción Técnica Complementaria MI-IP-03 "Instalaciones Petrolíferas para uso propio"

RD 1523/1999 (BOE: 22/10/1999) i la seva posterior modificació

RD 1427/1997 (BOE: 23/10/1997) i les seves posteriors modificacions

Instal·lacions d'electricitat

REBT Reglamento electrotécnico para baja tensión. Instrucciones Técnicas Complementarias

RD 842/2002 (BOE 18/09/02) i les seves posteriors modificacions

Instrucción Técnica complementaria (ITC) BT 52 "Instalaciones con fines especiales. Infraestructura para la recarga de vehículos eléctricos", del Reglamento electrotécnico de baja tensión, y se modifican otras instrucciones técnicas complementarias del mismo.

RD 1053/2014 (BOE 31/12/2014) i la seva posterior modificació

CTE DB HE-5 Generació mínima d'energia elèctrica

RD 314/2006 (BOE 28/03/2006) i les seves posteriors modificacions.

Actividades de transporte, distribución, comercialización, suministro y procedimientos de autorización de instalaciones de energía eléctrica RD 1955/2000 (BOE: 27/12/2000) i les seves posteriors modificacions. Obligació de centre de transformació, distàncies línies elèctriques

Reglamento de condiciones técnicas y garantías de seguridad en líneas eléctricas de alta tensión y sus instrucciones técnicas complementarias, ITC-LAT 01 a 09

RD 223/2008 (BOE: 19/3/2008) i les seves posteriors modificacions

Reglamento sobre condiciones técnicas y garantías de seguridad en centrales eléctricas y centros de transformación

RD 337/2014 (BOE: 9/6/2014) i les seves posteriors modificacions

Normas sobre ventilación y acceso de ciertos centros de transformación

Resolució 19/6/1984 (BOE: 26/6/84)

Conexión a red de instalaciones de producción de energía eléctrica de pequeña potencia

RD 1699/2011 (BOE: 8/12/2011) i les seves posteriors modificacions

Procediment administratiu aplicable a les instal·lacions solars fotovoltaïques connectades a la xarxa elèctrica

D 352/2001, de 18 de setembre (DOGC 02.01.02)

Normes Tècniques particulars de FECSA-ENDESA relatives a les instal·lacions de xarxa i a les instal·lacions d'enllaç Resolució ECF/4548/2006 (DOGC 22/2/2007)

Especificacions particulars i projectes tipus d'Endesa Distribució Eléctrica, SLU.

Resolució de 5 de desembre de 2018 de la Direcció General d'Energia i Mines (BOE: 28/12/2018)

Seguretat industrial dels establiments, les instal·lacions i els productes

D 192/2023 (DOGC 09.11.2023)

Certificat sobre compliment de les distàncies reglamentàries d'obres i construccions a línies elèctriques Resolució 4/11/1988 (DOGC 30/11/1988)

Vehicle elèctric

HE-6 Dotacions mínimes per a la infraestructura de recàrrega de vehicles elèctrics

RD 450/2022 (BOE 15/06/2022)

Instrucción Técnica complementaria (ITC) BT 52 "Instalaciones con fines especiales. Infraestructura para la recarga de vehículos eléctricos", del Reglamento electrotécnico de baja tensión, y se modifican otras instrucciones técnicas complementarias del mismo.

RD 1053/2014 (BOE 31/12/2014) i la seva posterior modificació

Instal·lacions fotovoltaïques

REBT Reglamento electrotécnico para baja tensión. Instrucciones Técnicas Complementarias

RD 842/2002 (BOE 18/09/02) i les seves posteriors modificacions

Condicions administratives, tècniques i econòmiques de l'autoconsum d'energia elèctrica

RD 244/2019 d'autoconsum (BOE 06/04/2019) i les seves posteriors modificacions

enric.rojo.arquitectura

Projecte Júlia Minguell, Badalona - Novembre 2025

Ordenances municipals

Instal·lacions d'il·luminació

CTE DB HE-3 Condicions de les instal·lacions d'il·luminació

RD 314/2006 (BOE 28/03/2006) i les seves posteriors modificacions.

CTE DB SUA-4 Seguretat enfront al risc causat per il·luminació inadequada

RD 314/2006 (BOE 28/03/2006) i les seves posteriors modificacions.

REBT ITC-28 Instal·lacions en locals de pública concurrència

RD 842/2002 (BOE 18/09/02) i les seves posteriors modificacions

Llei d'ordenació ambiental de l'enllumenament per a la protecció del medi nocturn

Llei 6/2001 (DOGC 12/6/2001) i les seves posteriors modificacions

Instal·lacions de telecomunicacions

Infraestructuras comunes en los edificios para el acceso a los servicios de telecomunicación

RD Ley 1/98 de 27 de febrero (BOE: 28/02/98) i les seves posteriors modificacions

Reglamento regulador de las infraestructuras comunes de telecomunicaciones para el acceso a los servicios de telecomunicación en el interior de las edificaciones

RD 346/2011 (BOE 1/04/2011) i les seves posteriors modificacions

Orden ITC/1644/2011, por la que se desarrolla el reglamento regulador de las infraestructuras comunes de telecomunicaciones para el acceso a los servicios de telecomunicación en el interior de las edificaciones, aprobado por el RD 346/2011

ITC/1644/2011, de 10 de juny. (BOE 16/6/2011) i les seves posteriors modificacions

Procedimiento a seguir en las instalaciones colectivas de recepción de televisión en el proceso de su adecuación para la recepción de TDT y se modifican determinados aspectos administrativos y técnicos de las infraestructuras comunes de telecomunicación en el interior de los edificios

Ordre ITC/1077/2006 (BOE: 13/4/2006)

Instal·lacions de protecció contra incendis

RIPCI Reglamento de Instalaciones de Protección Contra Incendios

RD 513/2017 (BOE 12/6/2017) i les seves posteriors modificacions

CTE DB SI 4 Instal·lacions de protecció en cas d'incendi

RD 314/2006 (BOE 28/03/2006) i les seves posteriors modificacions.

Reglamento de seguridad contra incendios en los establecimientos industriales, RSCIEI

RD 164/2025, (BOE: 10/04/2025)

Instal·lacions de protecció al llamp

CTE DB SUA-8 i Annex B Seguretat enfront al risc causat per l'acció del llamp

RD 314/2006 (BOE 28/03/2006) i les seves posteriors modificacions.

Certificació energètica dels edificis

Procedimiento Básico para la certificación energética de los edificios

Real Decreto 390/2021 (BOE 02/06/2021)

enric.rojo.arquitectura

Projecte Júlia Minguell, Badalona - Novembre 2025

- 43 -

Control de qualitat

Marc general

Código Técnico de la Edificación, CTE

RD 314/2006 (BOE 28/03/2006) i les seves posteriors modificacions.

CE Código Estructural. Capítulo 5. Bases generales para la gestión de la calidad de las estructuras

RD 470/2021, de 29 de juny (BOE 10/08/2021) i la seva correcció d'errors

Control de qualitat en l'edificació d'habitatges

D 375/1988 (DOGC: 28/12/88) i les seves posteriors modificacions

Normatives de productes, equips i sistemes (no exhaustiu)

Disposiciones para la libre circulación de los productos de construcción

Reglamento (UE) 2024/3110 (DOUE: 18/12/2024) (d'aplicació obligatòria parcialment a partir del 08/01/2026)

Reglamento (UE) 305/2011, i les seves posteriors modificacions (derogat parcialment pel R. 2024/3110 a partir del 08/01/2040)

Clasificación de los productos de construcción y de los elementos constructivos en función de sus propiedades de reacción y de resistencia frente al fuego

RD 842/2013 (BOE: 23/11/2013)

UC-85 recomanacions sobre l'ús de cendres volants en el formigó

O 12/4/1985 (DOGC: 3/5/85)

RC-16 Instrucción para la recepción de cementos

RD 256/2016 (BOE: 25/6/2016) i la seva posterior modificació

Criteris d'utilització en l'obra pública de determinats productes utilitzats en l'edificació

R 22/6/1998 (DOGC 3/8/98)

Gestió de residus de construcció i enderroc

Regulador de la producción y gestión de los residuos de construcción y demolición

RD 105/2008, d'1 de febrer (BOE 13/02/2008)

Programa de Prevención y Gestión de Residuos y Recursos de Catalunya (PRECAT 20)

RD 210/2018, del 6 d'abril (BOE 16/4/2018) i les seves posteriors modificacions

Residuos y suelos contaminados para una economía circular

Llei 7/2022, de 8 d'abril (BOE 09/04/2022)

Normas generales de valorización de materiales naturales excavados para su utilización en operaciones de relleno y obras distintas a aquellas en las que se generaron

Orden APM/1007/2017, de 10 d'octubre (BOE 21/10/2017)

Relación de actividades potencialmente contaminantes del suelo y los criterios y estándares para la declaración de suelos contaminados.

RD 9/2005 (BOE: 18/01/2005)

Text refós de la Llei reguladora dels residus

enric . rojo . arquitectura

Projecte Júlia Minguell, Badalona - Novembre 2025

Decret Legislatiu 1/2009, de 21 de juliol (DOGC 28/7/2009) i les seves posteriors modificacions

Programa de gestió de residus de la construcció de Catalunya (PROGROC), es regula la producció i gestió de residus de la construcció i demolició, i el cànon sobre la deposició controlada dels residus de la construcció.

D 89/2010, 26 juliol (DOGC 6/07/2010) i les seves posteriors modificacions

Utilització dels àrids reciclats procedents de la valorització de residus de la construcció i demolició

ORDRE ACC/9/2023, de 23 de gener (DOGC 26/01/2023)

Llibre de l'edifici

Ley de Ordenación de la Edificación, LOE

Llei 38/1999 (BOE 06/11/99) i les seves posteriors modificacions

Código Técnico de la Edificación, CTE

RD 314/2006 (BOE 28/03/2006) i les seves posteriors modificacions

Llibre de l'edifici per a edificis d'habitatge

D 67/2015 (DOGC 7/8/2015)

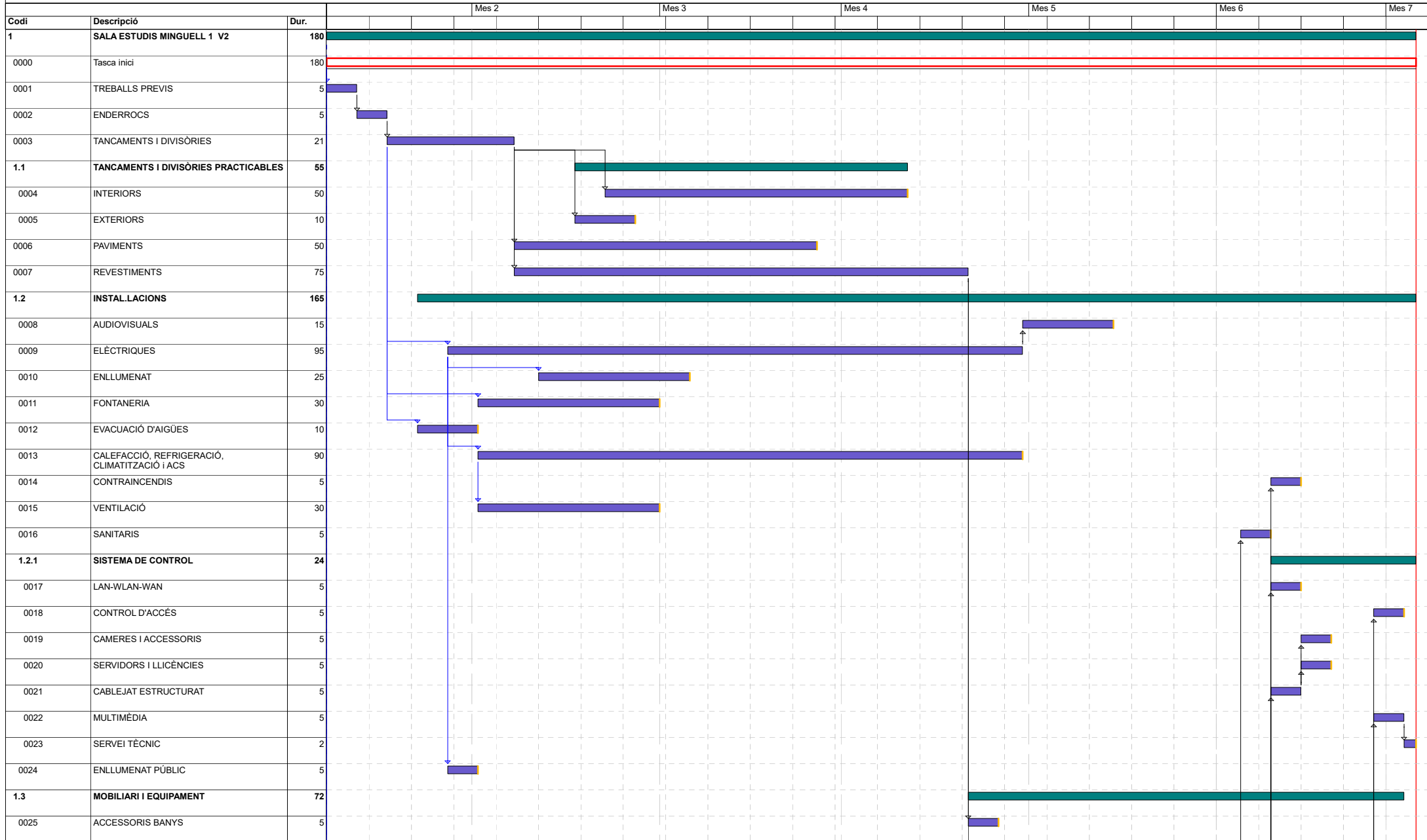
5. DURADA DE L'OBRA

Es preveu una durada de l'obra de 6 mesos.

S'adjunta planning de l'obra.

DIAGRAMA DE BARRES. PLANEJAMENT

SALA ESTUDIS MINGUELL 1 - PROJECTE D'ADEQUACIÓ COM A SALA D'ESTUDIS DEL LOCAL SITUAT A LA PLAÇA JULIA MINGUELL 1, BAD



Activitat crítica	Durada	Dates primeres planif	Tramificada
Folgança inicial	Tasca resum	Dates últimes planif	Crítica d'inici
Folgança final	Lligam	Percentatge d'avenç	Crítica de fi

Inici contr: Dia 7 Mes 1 Fi contr: Dia 5 Mes 7 Inici real: Dia 7 Mes 1 Fi actual: Dia 5 Mes 7 Última anàlisi: Dia 7 Mes 1 Data: 04/02/2026 Pag: 1

DIAGRAMA DE BARRES. PLANEJAMENT

SALA ESTUDIS MINGUELL 1 - PROJECTE D'ADEQUACIÓ COM A SALA D'ESTUDIS DEL LOCAL SITUAT A LA PLAÇA JULIA MINGUELL 1, BAD



Activitat crítica	Durada	Dates primeres planif	Tramificada
Folgança inicial	Tasca resum	Dates últimes planif	Crítica d'inici
Folgança final	Lligam	Percentatge d'avenç	Crítica de fi

6. CODIS CPV

Codis CPV:

- 45262520-2: Treballs de paleta.
- 45440000-3. Treballs de pintura i vidrieria
- 45430000-0 Treballs de revestiments de terres i parets
- 45331000-8: Treballs d'instal·lació de ventilació i aire condicionat.
- 45315600-4. Treballs d'instal·lació de baixa tensió
- 45316000-5. Treballs d'enllumenat i senyalització
- 45233292-2. Instal·lació de dispositius de seguretat

7. CLASSIFICACIÓ DE L'OBRA

El projecte es classifica com a una obra de d'adequació, d'acord amb l'article 232.1a de la llei 9/2017 de Contractes del sector Públic (LCSP), en concordança amb l'article 12.1a del Reglament d'obres, activitats i Serveis dels Ens Locals (ROAS)

8. CLASSIFICACIÓ DEL CONTRACTISTA

La classificació empresarial és un requisit de capacitat i solvència que han d'acreditar les empreses en els procediments d'adjudicació de contractes administratius d'obres de valor estimat superior a 500.000,00 € euros, d'acord amb l'article 77 de la Llei 9/2017, de 8 de novembre, de contractes del sector públic, per la qual es transposen a l'ordenament jurídic espanyol les directives del Parlament Europeu i del Consell 2014/23/UE i 2014/24/UE, de 26 de febrer de 2014 (d'ara endavant, LCSP).

En aquest cas al ser una obra de menys de 500.000 € no és obligatòria la classificació empresarial.