



Expedient núm. 7280/2026

Àrea de Territori i Sostenibilitat

Plec de prescripcions tècniques del contracte pel subministrament i instal·lació de retopping de paviment de cautxú.

### 1. Objecte del contracte

L'objecte del present contracte és la reparació del cautxú existent amb la tècnica denominada retopping que consisteix en suplementar el paviment existent amb un paviment continu bicapa de cautxú SBR + EPDM, primerament es neteja del cautxú existent i es reparen les juntes obertes i forats, el segon pas es l'aplicació de paviment continu de base mínim 2 centímetres de cautxú SBR que actua com a base esmorteïdora d'impactes i la aplicació final de 1 centímetre de EPDM de color que es caracteritza per la seves excel·lents propietats d'elasticitat, resistència i durabilitat del color.

Els colors i dissenys finals de cada un dels parcs i places seran els definits en aquest plec, aquests podran patir validacions proposades i validades per els serveis tècnics de l'Ajuntament de Martorell.

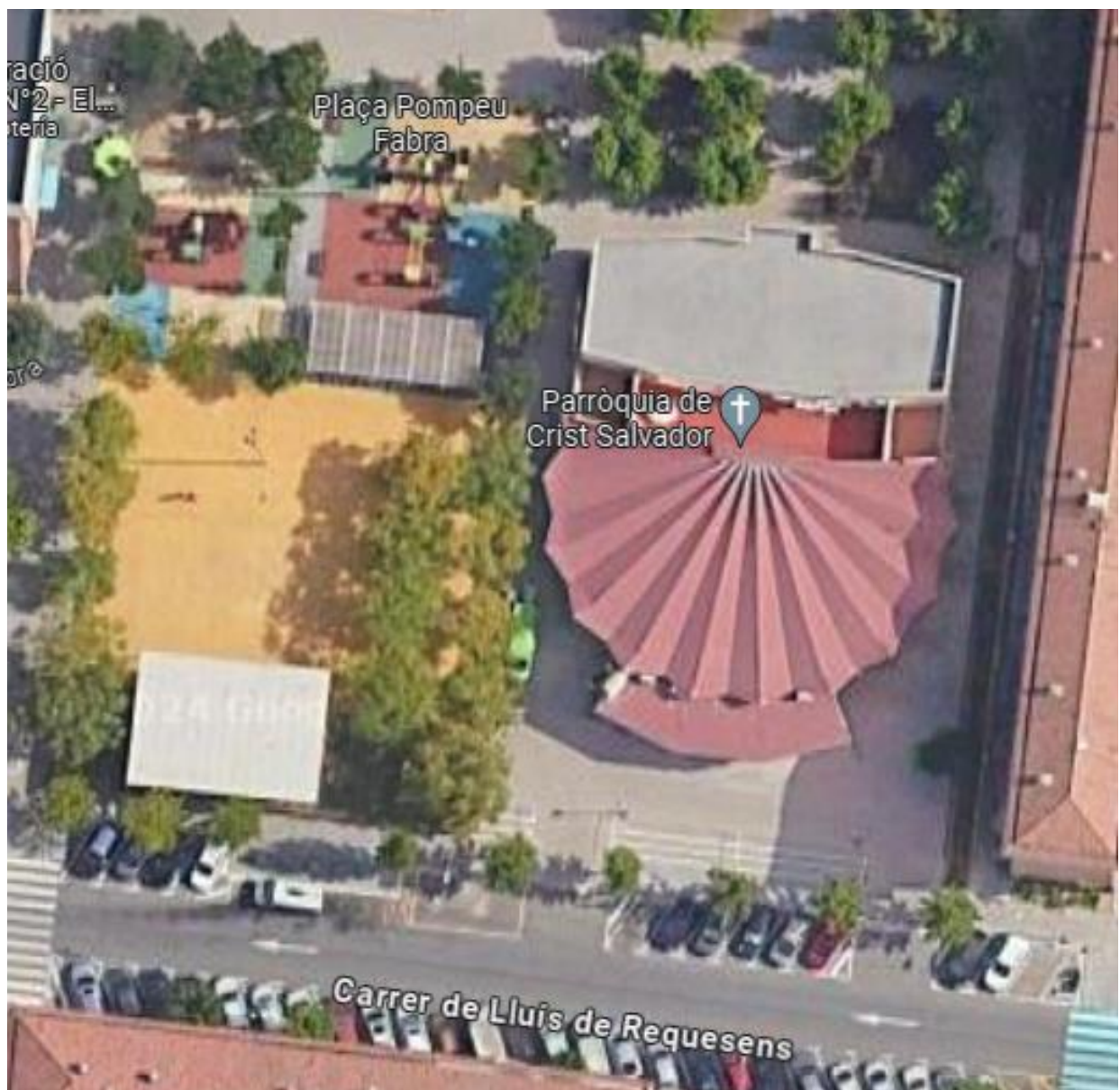
Es realitzarà també la reparació de diferents parcs del municipi amb pegats puntuals realitzats amb la mateixa tècnica.





## 2 . UBICACIÓ

Plaça Pompeu Fabra



Plaça de la Vila, 46  
08760 Martorell  
Tel. 937 750 050  
ajuntament@martorell.cat





## Plaça del blat



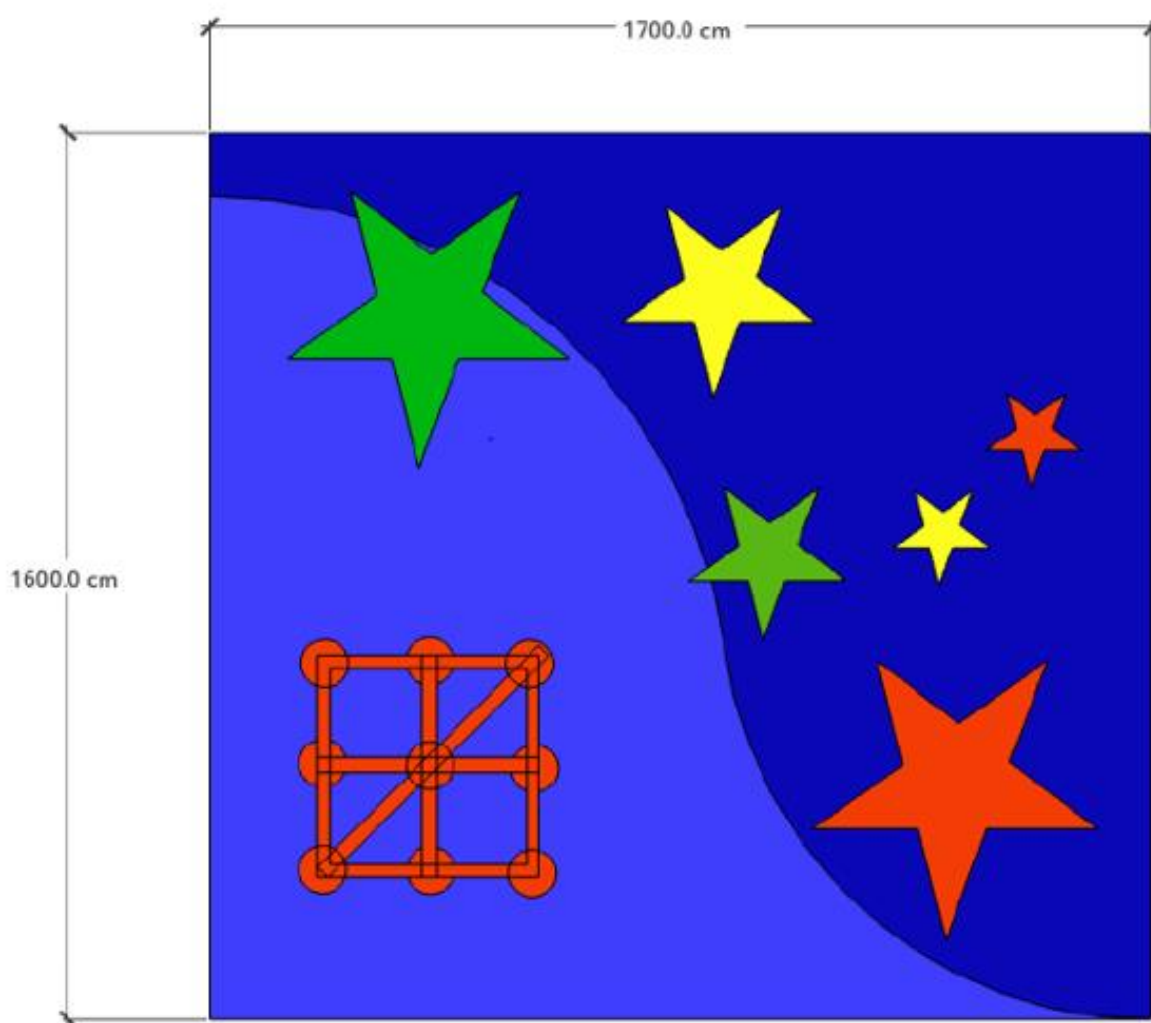
Plaça de la Vila, 46  
08760 Martorell  
Tel. 937 750 050  
ajuntament@martorell.cat





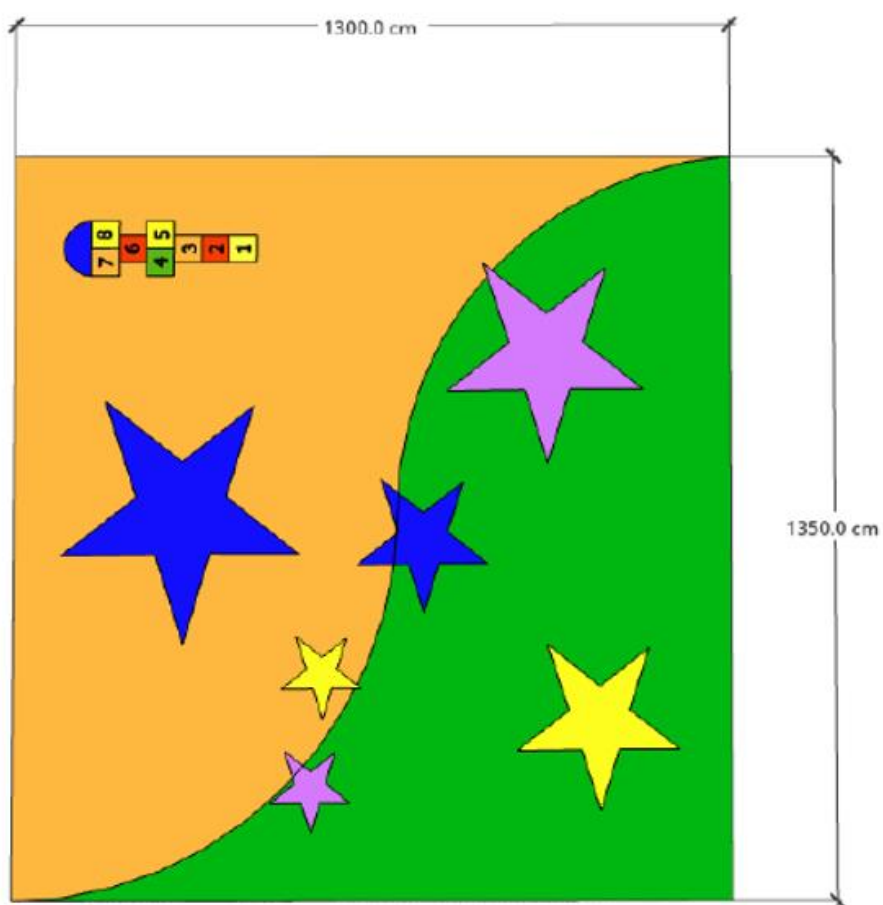
### 3.AMIDAMENTS I DISSENY.

- Plaça Pompeu Fabra - Plaça A – 272 m2.



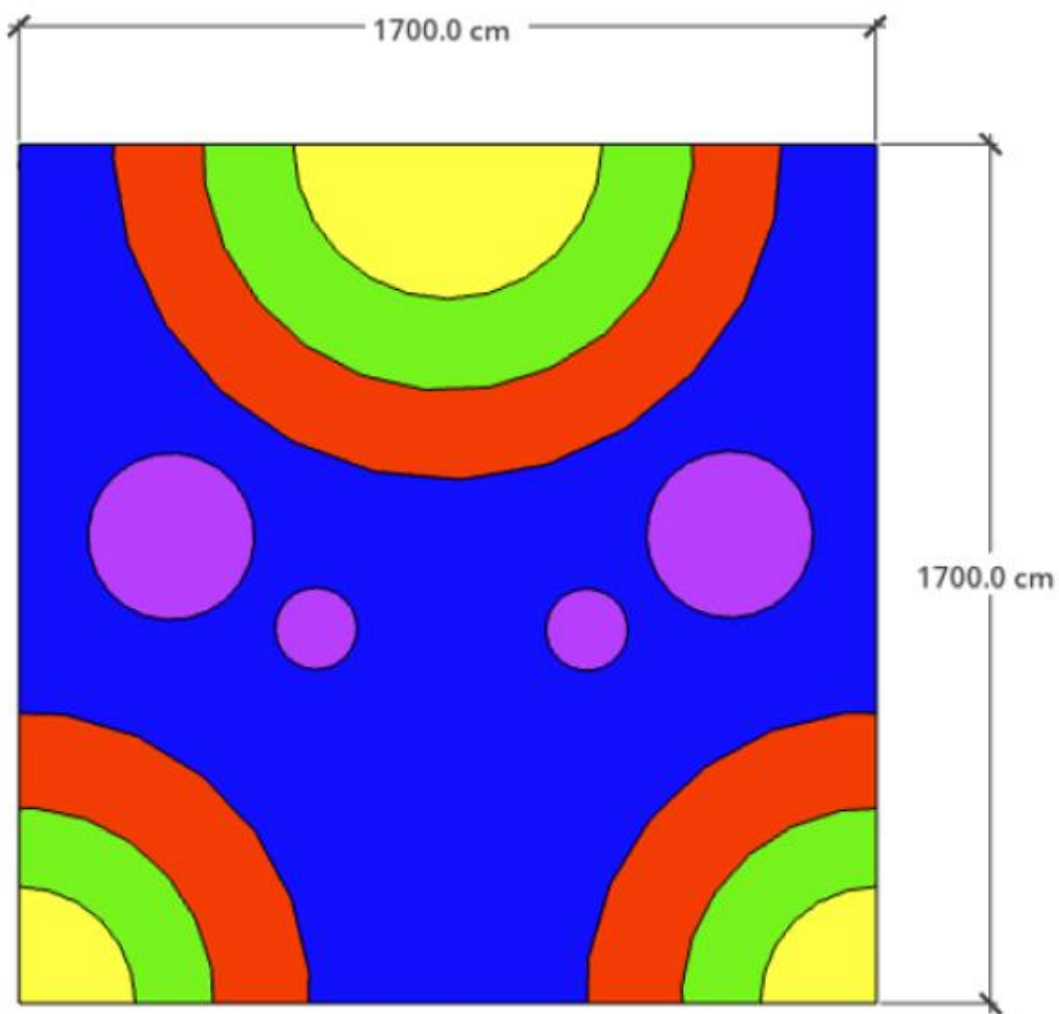


- Plaça Pompeu Fabra B – 175.5 M2



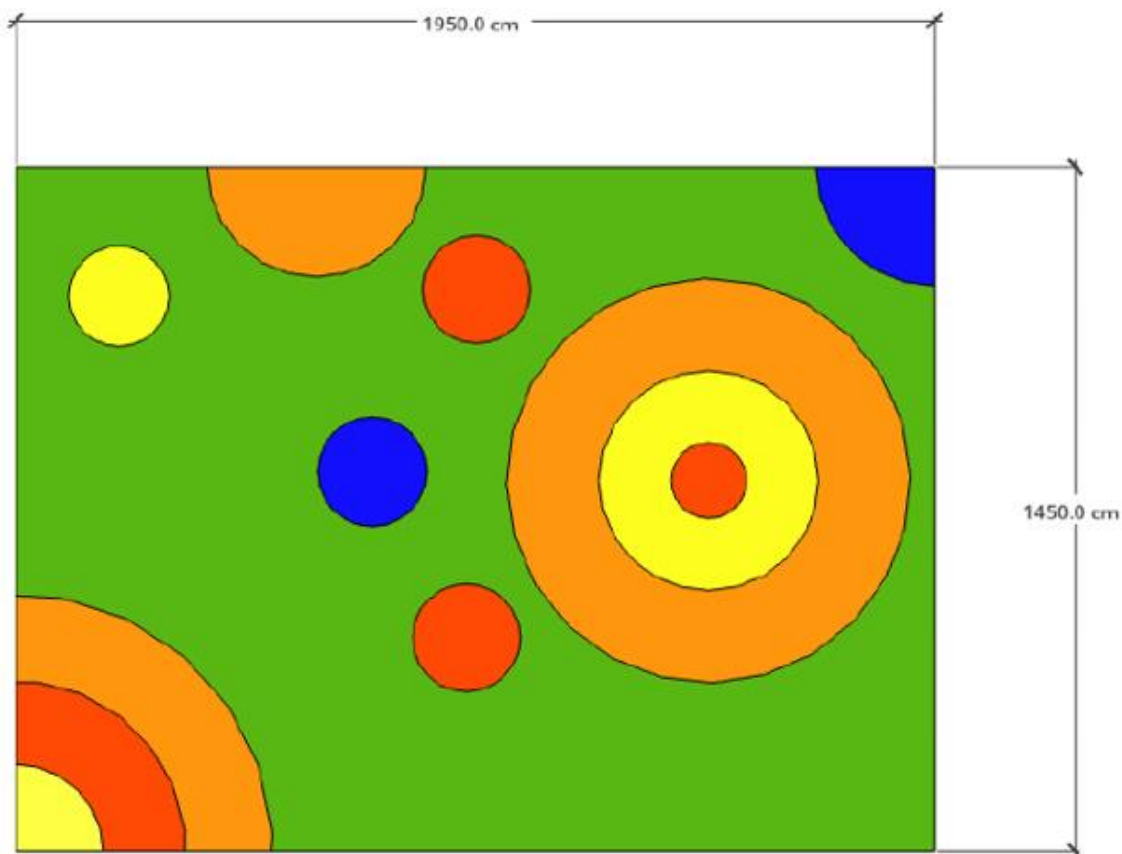


- Plaça del Blat A





- Plaça del Blat B



Reparacions de pegats a diferents places – 100 m2.





AMIDAMENTS	
	Unitats (m2)
Plaça de Pompeu Fabra A	272
Plaça de Pompeu Fabra B	175
Plaça del Blat A	289
Plaça del Blat B	282
Reparacions a diferents places	100
TOTAL	1.118

#### 4. CARACTERÍSTIQUES I APLICACIÓ

Paviment continu bicapa de cautxú SBR + EPDM, primerament es neteja del cautxú existent i es reparen l les juntes obertes i forats , el segon pas es l'aplicació de paviment continu de base mínim 2 centímetres de cautxú SBR que actua com a base esmorteïdora d'impactes i la aplicació final de 1 centímetre de EPDM de color que es caracteritza per la seves excel·lents propietats d'elasticitat, resistència i durabilitat del color.

El acabament perimetral serà bisellat, integrat al paviment exterior.

Colors , tindran un màxim cinc colors per parc segons disseny.

El paviment de cautxú haurà de complir amb la normativa de seguretat UNE-EN1177 pera zones de joc al aire lliure i s'estableix un termini de garantia mínim i obligatori de la instal·lació de 2 anys.





El les actuacions a cada un dels parcs caldrà fer notificació 48 hores avanç de l'inici per poder senyalitzar i informar als usuaris dels parcs.

L'empresa adjudicatària designarà una persona responsable que disposarà d'un correu electrònic i telèfon mòbil per establir un contacte directe. Aquesta informarà diàriament del estat de les actuacions.

L'empresa adjudicatària instal·larà tancaments tipus "RIVISA" al perímetre per evitar la intrusió de persones i/o animals durant el procés d'instal·lació del paviment de seguretat també en horari nocturn, tots els danys ocasionats per l'incompliment d'aquests punts quedaran sota la responsabilitat de l'empresa adjudicatària.

Martorell, document signat electrònicament al marge

El cap de compres.

