

**Consell Comarcal
del Vallès Oriental**Miquel Ricomà, 46 · 08401 · Granollers
93 860 07 00 · vallesoriental.cat
P-5800010-J

PLECS DE PRESCRIPCIONS TÈCNIQUES PER A L'ADEQUACIÓ D'INSTAL·LACIONS I MILLORA DE LA XARXA D'AIGUA AL MUNICIPI DE MONTSENY.

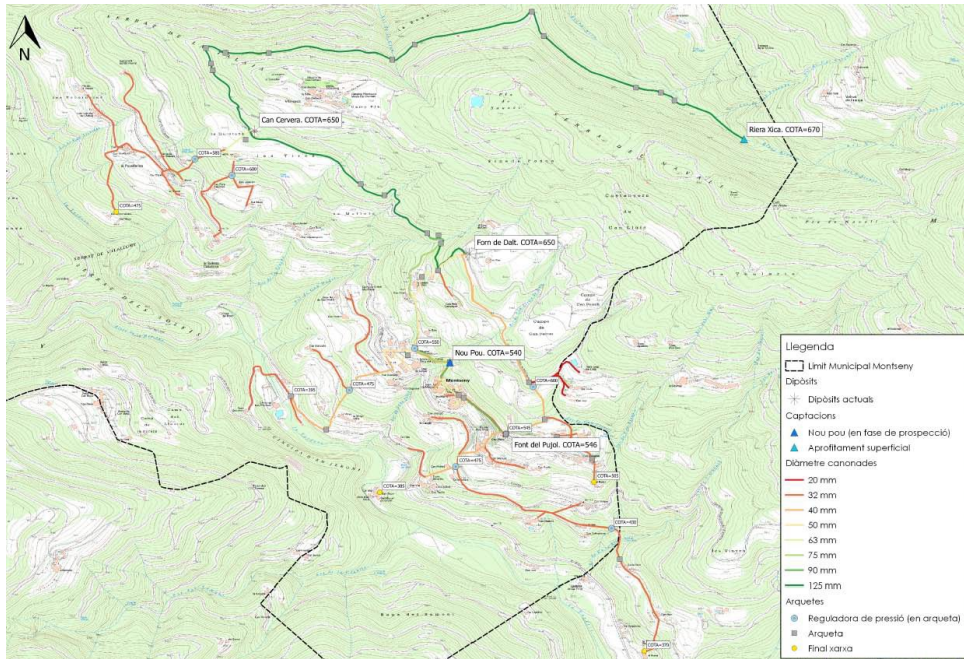
Subministrament instal·lació i posada en servei de terbolímetres als dipòsits de Can Cervera, Forn de Dalt i Font del Pujol.

1- Antecedents

El municipi de Montseny s'abasta d'una captació de la Font Riera Xica (cota 670 m), que alimenta dos dipòsits de capçalera ubicats a la cota +650 ('Can Cervera' i 'el Forn de Dalt'), i un tercer de distribució ('Font del Pujol'), a cota +546 i situat prop del nucli urbà.

La captació superficial de la Riera Xica, pot derivar fins a un màxim de 5,87 l/s d'acord amb la concessió 92.933 del 1976 per part de la "Comissaria de Aguas del Pirineo Oriental".

A la següent imatge extreta del Pla director del servei d'abastament de 2025, es pot observar la ubicació dels diferents elements esmentats:



La xarxa municipal de Montseny, a part de donar servei a la seva població, també ho fa a alguns dels habitatges del municipi veí de Fogars de Montclús.

El següent esquema mostra la xarxa actual d'acord amb l'actualització del Pla director del servei d'abastament de 2025

Desenvolupament Local 93 860 07 02 / dl@vallesoriental.cat **Medi Ambient i Territori** 93 860 07 10 / mat@vallesoriental.cat

Polítiques Socials i Igualtat 93 860 07 06 / psi@vallesoriental.cat **Serveis Personals** 93 860 07 08 / sp@vallesoriental.cat **Persones i Valors** 93 860 07 11 / piv@vallesoriental.cat

Secretaria 93 860 07 03 / secretaria@vallesoriental.cat **Intervenció** 93 860 10 73 / intervencio@vallesoriental.cat **Tresoreria** 93 860 10 72 / tresoreria@vallesoriental.cat

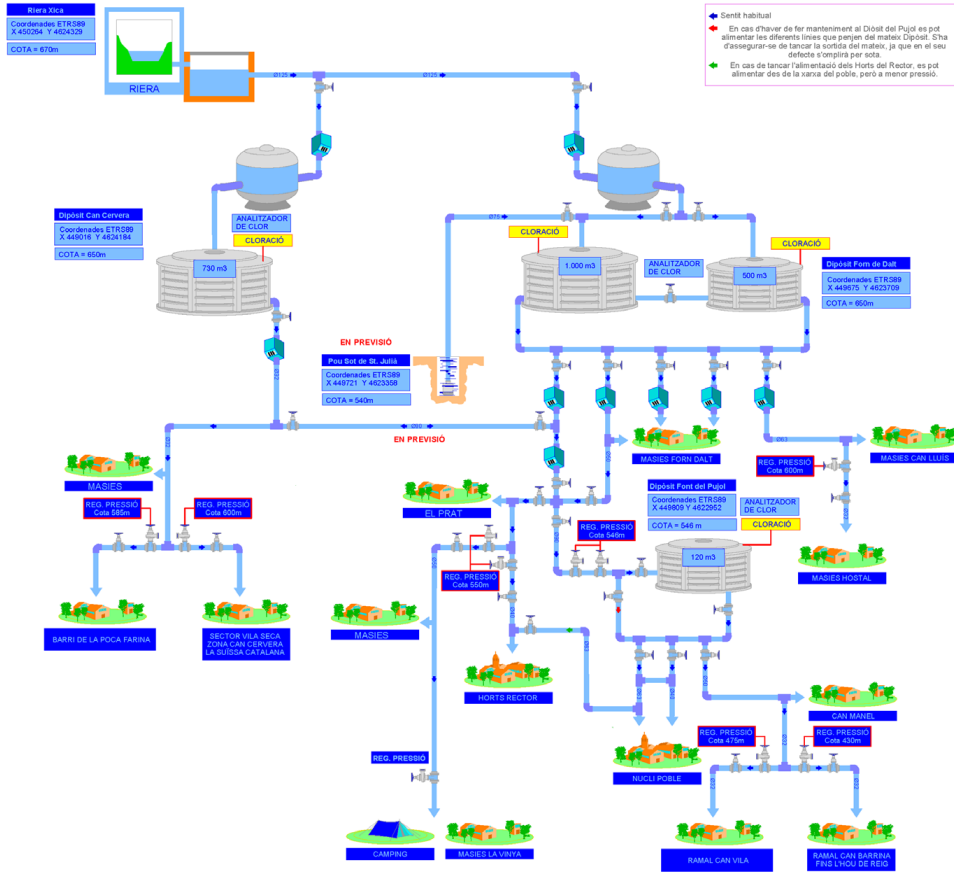
Codi Segur de Verificació:
8ca1d7be-5400-4174-9b20-3b3bddb541
Origen: Administració
Identificador document: ES_L01081000_2026_3273971
Data d'impressió: 26/05/2026 15:48:44
Pàgina 2 de 6

SIGNATURES
1.- JOAN CASAS MAS (TÈCNIC), 22/05/2026 13:33:29



**Consell Comarcal
del Vallès Oriental**

Miquel Ricomà, 46 · 08401 · Granollers
93 860 07 00 · vallesoriental.cat
P-5800010-J



D'acord amb la informació continguda en el Pla director del servei d'abastament del municipi de Montseny, el consum anual estimat és de 32.000 m³/any.

Mitjançant diverses actuacions, l'Ajuntament en els darrers anys està treballant per tal d'aconseguir millorar les instal·lacions, tant dels dipòsits actuals com de la xarxa d'aigua.

Per altra banda, la Diputació de Barcelona, ha realitzat un projecte per tal millorar i assegurar una cabal de manteniment mínim de la captació d'aigua de boca de la Riera Xica.

2- Objecte

Aquest plec de condicions tècniques té per objecte definir i valorar el conjunt de material i treballs necessaris per poder assegurar el subministrament, la correcta instal·lació i la posada en servei de terbolímetres als dipòsits de Can Cervera, Forn de Dalt i Font del Pujol al municipi de MONTSENY.

Un terbolímetre és un instrument de mesura utilitzat per determinar la terbolesa d'un líquid, és a dir, la quantitat de partícules en suspensió que fan que l'aigua es vegi tèrbola o no transparent. En aquest cas, aquesta actuació s'emmarca en les actuacions pròpies del manteniment i

Desenvolupament Local 93 860 07 02 / dl@vallesoriental.cat Medi Ambient i Territori 93 860 07 10 / mat@vallesoriental.cat

Polítiques Socials i Igualtat 93 860 07 06 / psi@vallesoriental.cat Serveis Personals 93 860 07 08 / sp@vallesoriental.cat Persones i Valors 93 860 07 11 / piv@vallesoriental.cat

Secretaria 93 860 07 03 / secretaria@vallesoriental.cat Intervenció 93 860 10 73 / intervencio@vallesoriental.cat Tresoreria 93 860 10 72 / tresoreria@vallesoriental.cat

**Consell Comarcal
del Vallès Oriental**Miquel Ricomà, 46 · 08401 · Granollers
93 860 07 00 · vallesoriental.cat
P-5800010-J

millora de les instal·lacions de la xarxa d'abastament d'aigua al municipi de Montseny. En concret, es considera que amb la instal·lació d'aquests terbolímetres als dipòsits de Can Cervera, Forn de Dalt i Font del Pujol es pretén millorar i garantir la qualitat de l'aigua de consum humà per al municipi del MONTSENY.

3- Requisits dels equips a instal·lar

A continuació es descriuen els requisits que han de complir els equips a instal·lar als dipòsits de Can Cervera, Font de Dalt i Font del Pujol.

Les característiques dels elements del sistema proposat són les següents:

- Terbolímetres d'infrarojos per a mesura de terbolesa de 0 a 4000 FNU, connexió a procés mitjançant Clamp 2", amb 50 m de cable per a connexió a controlador electrònic (3 unitats).
- Controladors electrònics Liquiline CM442 o equivalent, per a entrada de sensor digital Memosens o equivalent; dos sortides analògiques 4-20 mA, alimentació 230 VAC (3 unitats).
- Cambres de fluxe Flowfit o equivalent, per a la col·locació del terbolímetre en by-pass a les canonades existents; inclou p.p. d'accessoris de PVC-U per a execució de by-pass (3 unitats).
- Mòdul de 4 entrades analògiques 4-20 mA per ampliació de l'equip de telecontrol S4W del dipòsit de la Font del Pujol (1 unitat).
- Interruptors automàtics magnetotèrmics i cablejat d'alimentació i senyals per al connexionat elèctric dels controladors dels terbolímetres (3 unitats).
- Treballs de muntatge, connexionat, posada en marxa, calibració dels equips i integració al telecontrol de cada terbolímetre. Inclou modificacions de caldereria, material fungible i elements auxiliars de manteniment necessaris per al muntatge i posada en servei de la instal·lació.

Així mateix, ha d'incloure la mà d'obra per a la instal·lació i posada en servei.

**Consell Comarcal
del Vallès Oriental**Miquel Ricomà, 46 · 08401 · Granollers
93 860 07 00 · vallesoriental.cat
P-5800010-J

4- Amidaments

A continuació es mostren els amidaments de les actuacions a dur a terme. Els amidaments de l'actuació son els següents:

DESCRIPCIÓ	Amidament
Subministrament de terbolímetre d'infrarojos per a mesura de terbolesa de 0 a 4000 FNU, connexió a procés mitjançant Clamp 2", amb 50 m de cable per a connexió a controlador electrònic.	3
Subministrament de controlador electrònic Liquiline CM442 o equivalent, per a entrada de sensor digital Memosens o equivalent; dos sortides analògiques 4-20 mA, alimentació 230 VAC.	3
Subministrament de cambra de fluxe Flowfit o equivalent, per a la col·locació del terbolímetre en by-pass a la canonada existent; inclou p.p. d'accessoris de PVC-U per a execució de by-pass.	3
Subministrament de mòdul de 4 entrades analògiques 4-20 mA per ampliació de l'equip de telecontrol S4W del dipòsit de la Font del Pujol.	1
Subministrament d'interruptor automàtic magnetotèrmic i cablejat d'alimentació i senyals per al connexionat elèctric dels controladors dels terbolímetres.	3
Treballs de muntatge, connexionat, posada en marxa, calibració dels equips i integració al telecontrol de cada terbolímetre. Inclou modificacions de caldereria i p.p. de dietes i desplaçaments, material fungible i elements auxiliars de manteniment necessaris per al muntatge i posada en servei de la instal·lació.	3

5- Preu de licitació

El preu de licitació és el següent: **32.029,07 Euros sense IVA**

6- Termini d'execució

El termini d'execució serà de dues setmanes a partir de la data de la signatura del contracte.

7- Finalització dels treballs

L'empresa adjudicatària haurà de deixar els equips instal·lats, calibrats, equilibrats i connectats al telecontrol i sistema d'abastament, a punt pel seu funcionament. Caldrà deixar el recinte sense residus i en les condicions de neteja adequades.

A la finalització dels treballs, l'empresa adjudicatària entregarà els manuals i instruccions necessaris per operar el sistema instal·lat.

Codi Segur de Verificació:
8ca1d7be-5400-4174-9b20-3b3bdddbe541
Origen: Administració
Identificador document: ES_L01081000_2026_3273971
Data d'impressió: 26/05/2026 15:48:44
Pàgina 5 de 6

SIGNATURES
1.- JOAN CASAS MAS (TÈCNIC), 22/05/2026 13:33:29



**Consell Comarcal
del Vallès Oriental**

Miquel Ricomà, 46 · 08401 · Granollers
93 860 07 00 · vallesoriental.cat
P-5800010-J

8- Garantia i disponibilitat de recanvis

S'estableix un termini de garantia mínim de la instal·lació de 12 mesos a partir de l'Acta de Recepció.

La disponibilitat de qualsevol recanvi ha d'estar assegurat per a un mínim de 10 anys a partir de la data de lliurament.

Joan Casas i Mas
Enginyer industrial del Consell Comarcal del Vallès Oriental,

Document signat electrònicament

Codi Segur de Verificació:
8ca1d7be-5400-4174-9b20-3b3bdddb541
Origen: Administració
Identificador document: ES_L01081000_2026_3273971
Data d'impressió: 26/05/2026 15:48:44
Pàgina 6 de 6

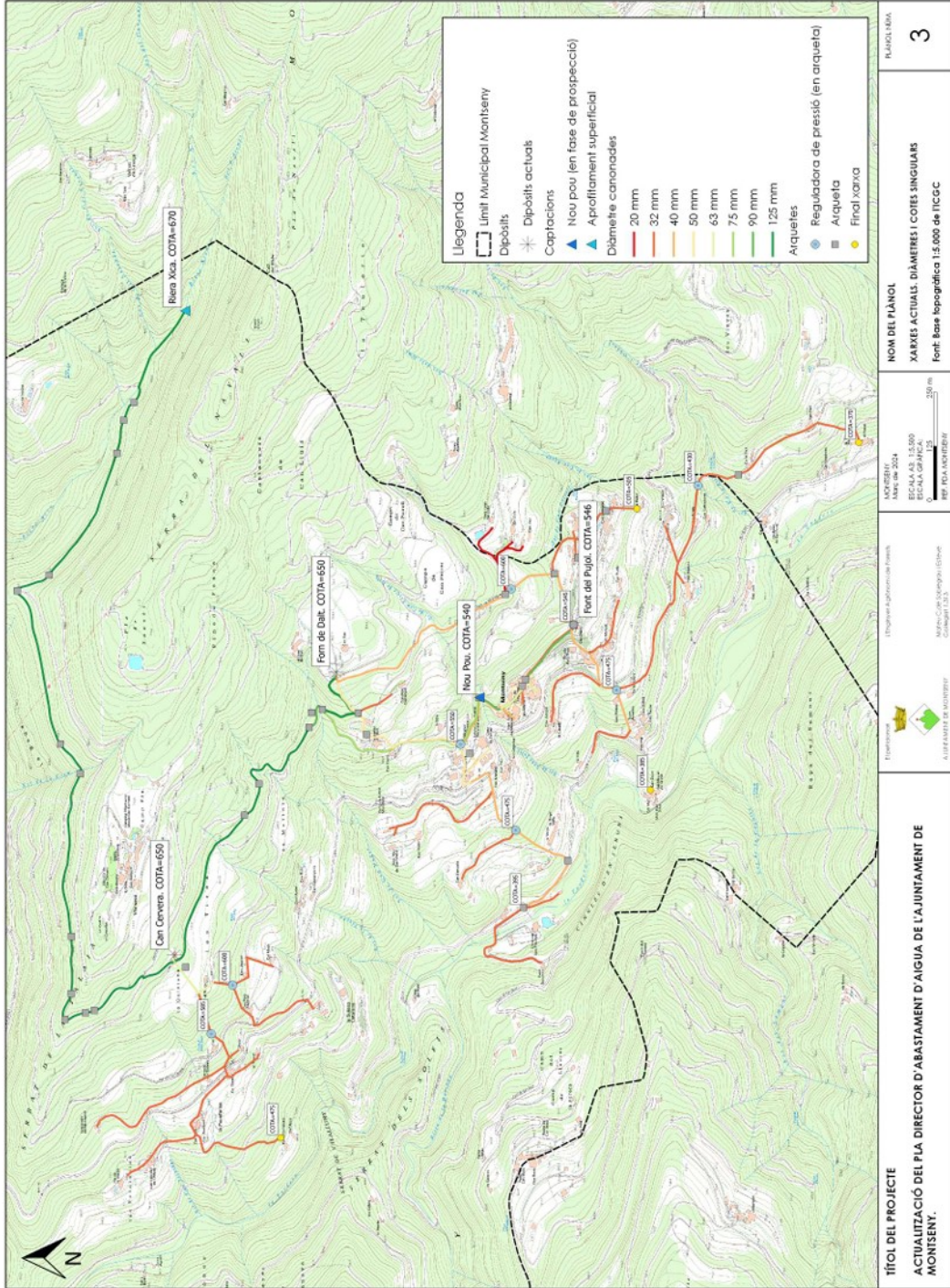
SIGNATURES
1.- JOAN CASAS MAS (TÈCNIC), 22/05/2026 13:33:29



**Consell Comarcal
del Vallès Oriental**

Miquel Ricomà, 46 · 08401 · Granollers
93 860 07 00 · vallesoriental.cat
P-5800010-J

Annex: Informació gràfica



AJUNTAMENT DE MONTSENY
Aquest document és una còpia autèntica del document electrònic original. Comprovi l'autenticitat del document al web de l'ajuntament de Montseny (<https://montseny.vallesoriental.cat/OAC/ValidarDoc.jsp>). Utilitzi el "Cod" per a la validació que apareix a la capçalera.

Desenvolupament Local 93 860 07 02 / dl@vallesoriental.cat **Medi Ambient i Territori** 93 860 07 10 / mat@vallesoriental.cat

Polítiques Socials i Igualtat 93 860 07 06 / psi@vallesoriental.cat **Serveis Personals** 93 860 07 08 / sp@vallesoriental.cat **Persones i Valors** 93 860 07 11 / piv@vallesoriental.cat

Secretaria 93 860 07 03 / secretaria@vallesoriental.cat **Intervenció** 93 860 10 73 / intervencio@vallesoriental.cat **Tresoreria** 93 860 10 72 / tresoreria@vallesoriental.cat