



Ajuntament de  
Torrelles de Llobregat

## **MEMÒRIA VALORADA**

PEL SUBMINISTRAMENT, INSTAL·LACIÓ I POSADA EN FUNCIONAMENT DE  
L'EQUIPAMENT DE CUINA DE L'EDIFICI GROC DE L'INSTITUT ESCOLA DE TORRELLES DE  
LLOBREGAT

**Març 2026**

### **Promotor**

Ajuntament de Torrelles de Llobregat

### **Redactor**

Serveis Tècnics Municipals.



Ajuntament de  
Torrelles de Llobregat

## ÍNDEX

### **1. MEMORIA INFORMATIVA**

PROMOTOR I PROPIETAT  
OBJECTE  
AUTOR DEL PROJECTE  
SITUACIÓ

### **2. MEMORIA DESCRIPTIVA**

ESTAT ACTUAL  
LLOC  
NECESSITAT I JUSTIFICACIÓ DEL SUBMINISTRE  
TERMINI D'EXECUCIÓ

### **3. RELACIO DE NORMATIVA D'OBLIGAT COMPLIMENT D'APLICACIÓ**

### **4. AMIDAMENTS I PRESSUPOST**

AMIDAMENTS  
ÚLTIM FULL

### **5. PLANOLS**

## 1. MEMORIA INFORMATIVA

### PROMOTOR I PROPIETAT

La propietat del Centre Educatiu Escola Groga - Escola Sant Martí i la promoció de l'obra és de l'Ajuntament de Torrelles de Llobregat.

### OBJECTE

L'objecte de la present memòria valorada és definir tècnicament i econòmicament l'actuació consistent en el subministrament, instal·lació i posada en funcionament de la maquinària i equipament de cuina de l'Edifici Groc de l'Institut Escola Torrelles, equipament educatiu municipal situat al terme municipal de Torrelles de Llobregat.

L'actuació s'emmarca com una fase posterior a l'execució de les obres de rehabilitació de l'espai, actualment projectades, i té com a finalitat dotar la cuina de l'equipament necessari per al seu ús previst, garantint la funcionalitat, la seguretat i el compliment de la normativa vigent.

### AUTOR DEL PROJECTE

L'autor del present projecte són els Serveis Tècnics del Departament d'Urbanisme i Obres de l'Ajuntament de Torrelles de Llobregat.

### SITUACIÓ

L'actuació objecte de la present memòria valorada es desenvolupa a la cuina de l'Edifici Groc de l'Institut Escola Torrelles, equipament educatiu municipal situat al nucli urbà de Torrelles de Llobregat.

L'actuació es preveu sobre un espai interior existent, d'acord amb el projecte de rehabilitació redactat, sense que la present actuació inclogui modificacions de la configuració geomètrica ni de les instal·lacions fixes de l'edifici, les quals formen part de la fase d'obres prèvia.

L'abast de la intervenció es limita al subministrament, instal·lació i posada en servei de la maquinària i equipament de cuina, així com a les actuacions necessàries per al seu correcte funcionament, un cop executades les obres de rehabilitació de l'espai.



Ajuntament de  
Torrelles de Llobregat

## 2. MEMÒRIA DESCRIPTIVA

### ESTAT ACTUAL

Actualment, l'espai de cuina no es troba encara executat, atès que les obres de reforma previstes es troben en fase de projecte i pendent d'execució.

La present memòria valorada defineix l'actuació corresponent a la fase posterior d'equipament, que haurà d'executar-se un cop finalitzades les obres, amb l'objectiu de garantir la correcta posada en servei de la cuina i el compliment de la normativa aplicable en matèria d'higiene, seguretat i manipulació d'aliments.

### LLOC

L'àmbit d'actuació principal del projecte consisteix en la cuina i el menjador. El local d'actuació té una superfície de 79,48m<sup>2</sup>. Al local es realitzarà una reforma per modernitzar i millorar les prestacions actuals.

### NECESSITAT I JUSTIFICACIÓ DE LA INTERVENCIÓ

L'actuació objecte de la present memòria comprèn el conjunt de treballs necessaris per dotar la cuina de l'equipament requerit per al seu funcionament ordinari. De manera enunciativa i no limitativa, l'actuació inclou:

- El subministrament de tota la maquinària i equipament de cuina definits en la present memòria valorada.
- El transport dels equips fins a l'Edifici Groc de l'Institut Escola Torrelles.
- El muntatge, col·locació i instal·lació de tots els equips subministrats.
- La connexió als punts existents d'electricitat, aigua, desguàs i gas, segons correspongui.
- La posada en marxa i realització de proves de funcionament.
- El lliurament de manuals d'ús i manteniment dels equips instal·lats.
- La retirada d'embalatges i residus generats com a conseqüència de l'actuació.

L'actuació és imprescindible per al funcionament de la cuina. L'obra de renovació, la qual actualment està en procés de licitació, s'ha fet donades les condicions límit de seguretat i higiene d'aquesta. L'actual memòria es per l'equipament de maquinària, neveres, cuines, campanes, etc., totalment imprescindibles per a la posada en funcionament de la instal·lació en unes condicions òptimes tant de funcionament com de marc normatiu.



Ajuntament de  
Torrelles de Llobregat

### **TERMINI D'EXECUCIÓ**

El termini màxim per al subministrament, instal·lació i posada en marxa serà com a màxim de 12 setmanes a comptar des de la formalització del contracte.



Ajuntament de  
Torrelles de Llobregat

### 3. RELACIO DE NORMATIVA D'OBLIGAT COMPLIMENT D'APLICACIÓ

El marc normatiu actual de l'edificació es basa en la Llei d'Ordenació de l'Edificació, que es desplega amb el Codi tècnic de l'Edificació, CTE, i es complementa amb la resta de reglaments i disposicions d'àmbit estatal, autonòmic i local. També, cal tenir present que, en molts casos, el text legal remet a altres normes, com UNE-EN, UNE, CEI, CEN.

Paral·lelament, per garantir les exigències de qualitat de l'edificació, les característiques tècniques dels productes, equips i sistemes que s'incorporin amb caràcter permanent als edificis, hauran de dur el marcatge CE, de conformitat amb la Directiva 89/106/CEE de productes de construcció, i els Decrets i normes harmonitzades que la despleguen.

Ley de Ordenación de la Edificación, LOE

Ley 38/1999 (BOE: 06/11/99), modificació: Ley 52/2002, (BOE 31/12/02). Modificada pels Pressupostos generals de l'estat per a l'any 2003. art. 105 i la Ley 8/2013 (BOE 27/6/2013)

Código Técnico de la Edificación, CTE

RD 314/2006, de 17 de març de 2006 (BOE 28/03/2006) modificat per RD 1371/2007 (BOE 23/10/2007), Orden VIV 984/2009 (BOE 23/4/2009) i les seves correccions d'errades (BOE 20/12/2007 i 25/1/2008). RD 173/10 pel que es modifica el Codi tècnic de l'edificació, en matèria d'accessibilitat i no discriminació a persones con discapacitat. (BOE 11.03.10), la Ley 8/2013 (BOE 27/6/2013) i la Orden FOM/1635/2013, d'actualització del DB HE (BOE 12/09/2013) amb correcció d'errades (BOE 08/11/2013) en vigor el 13/3/2014

Decret 135/1995, de 24 de març, de desplegament de la Llei 20/1991, de 25 de novembre, de promoció de l'accessibilitat i de supressió de barreres arquitectòniques, i d'aprovació del Codi d'accessibilitat.

Desarrollo de la Directiva 89/106/CEE de productos de la construcción

RD 1630/1992 modificat pel RD 1328/1995. (marcatge CE dels productes, equips i sistemes)

Normas para la redacción de proyectos y dirección de obras de edificación

D 462/1971 (BOE: 24/3/71) modificat pel RD 129/85 (BOE: 7/2/85)

Normas sobre el libro de Ordenes y asistencias en obras de edificación

O 9/6/1971 (BOE: 17/6/71) correcció d'errors (BOE: 6/7/71) modificada per l'O. 14/6/71 (BOE: 24/7/91)

Libro de Ordenes y visitas

D 461/1997, de 11 de març

Certificado final de dirección de obras D 462/1971 (BOE: 24/3/71)



Ajuntament de  
Torrelles de Llobregat

Ley de Contratos del sector público

Ley 30/2007 (BOE: 31.10.07)

Desarrollo parcial de la Ley 30/2007, de Contratos del Sector público

RD 817/2009 (BOE: 15.05.09)

Llei de l'Obra pública

Llei 3/2007 (DOGC: 06.07.07)

Disposiciones mínimas de seguridad y salud en los lugares de trabajo

RD 486/1997, de 14 d'abril (BOE: 24/04/97). Modifica i deroga alguns capítols de la "Ordenanza de Seguridad y Higiene en el trabajo". (O. 09/03/1971)



Ajuntament de  
Torrelles de Llobregat

## 6. PRESSUPOST | AMIDAMENTS

REF	UA	DESCRIPCIÓ	PREU	AMIDAMENT	IMPORT
PQ00-ED01	u	<p><b>CAMBRA DE REFRIGERACIÓ (Ref. N°01)</b> Subministrament i muntatge d'una cambra de conservació segons característiques adjuntes.</p> <p><b>Característiques dels panells</b> Panell frigorífic nervat amb interior d'escuma rígida de poliisocianurat, densitat mitjana 38 kg/m<sup>3</sup>, i exterior en xapa d'acer galvanitzat lacat en blanc de 0,5 mm de gruix. Classificació Euroclasses Bs1d0.</p> <p><b>Muntatge</b> Panell frigorífic nervat de 100 mm per a cambra de conservació segons plànol adjunt.</p> <p><b>Paviment</b> Revestiment amb tauler fenòlic certificat 95 aq-100 Koskisen de 9 mm, antilliscant sobre panell de sòl, amb sòcol perimetral.</p> <p><b>Acabats</b> Remats exteriors en angular d'alumini lacat Remats interiors amb perfil còncau tipus sanitari en PVC</p> <p><b>Elements inclosos</b> 2 portes Vàlvules compensadores de pressió Il·luminació interior</p> <p><b>Característiques de portes</b> 1 porta pivotant, fulla de 68 mm Interior/exterior: lacat/lacat Model: 506T00 Dimensions: 700 x 1900 mm Marc per a panell de 100 mm Pas elevat per a sòl de 110 mm Obertura segons plànol Temperatura de treball: conservació 0 °C</p> <p><b>Equips frigorífics</b> Cambra de conservació de 15 m<sup>3</sup> de volum. Unitat condensadora amb compressor hermètic <b>UNITE HERMETIQUE model FH4525Y</b>, amb: Potència frigorífica: 3100 W (-10 / 45 °C) Refrigerant: R-448A Inclou: Recipient de líquid Pressòstats Filtre deshidratador Visor de líquid Vàlvules de maniobra Contactor cablejat Control de ventiladors del condensador per minimitzar el soroll Evaporador: Superfície: 10 m<sup>2</sup> 2 ventiladors de Ø200 mm Cabal: 1409 m<sup>3</sup>/h Abast: 6 m Potència de desgel: 1700 W</p> <p><b>Connexions</b> Tub d'aspiració: 5/8" Tub de líquid: 3/8" Aïllament: Armaflex M-15</p>	12.951,20	1,000	12.951,20



Ajuntament de  
Torrelles de Llobregat

		Refrigerant: R-448A <b>Material</b> 1 U.C. SILENSYS SILFH4524PTX 1 EVAPORADOR GUNTNER GACC PX031.1/1WN/FHA7E.UNNN Vàlvula DANFOSS T/TE.2 + orifici Solenoide CASTEL 3/8" Controlador AKO-16523PN NB-IOT Alarma AKO-55123B Accessoris i connexions			
PQ00-ED02	u	<b>PRESTATGERIES CAMBRA REFRIGERACIÓ (Ref. N°02)</b> Alumini / polietilè 3 muntants 1370 x 470 4 prestatges 940 x 470 4 prestatges 1180 x 470 2 muntants 1670 x 370 4 prestatges 1300 x 370 (P-217)	758,40	1,00	758,40
PQ00-ED03	u	<b>PRESTATGERIES MAGATZEM (Ref. N°03)</b> Alumini / polietilè 3 muntants 1670 x 470 4 prestatges 770 x 470 4 prestatges 890 x 470 (P-218)	422,40	3,000	1.267,20
PQ00-ED04	u	<b>ARMARI DE CONGELACIÓ (Ref. N°06/07)</b> Armari de congelació sèrie nacional, 1 porta, model AN501BT Dimensions: 687 x 700 x 2060 mm Potència: 610 W INFRICO o equivalent (P-216)	2.885,60	2,000	5.771,20
PQ00-ED05		<b>FORN MIXT 10 GN 1/1 VAPOR DIRECTE (Ref. N°10)</b> Forn mixt elèctric Sapiens SAE101B Capacitat: 10 GN 1/1 Dimensions: 852 x 797 x 1055 mm Potència: 18,7 kW LAINOX o equivalent (P-219)	9.148,80	1,000	9.148,80
PQ00-ED06		<b>FRY-TOP (Ref. N°14)</b> Fry-top gas cromodur sèrie 900 NEBG92GLC Moble inferior obert Potència: 10,5 kW Dimensions: 400 x 900 x 900 mm LAINOX o equivalent (P-220)	2.890,40	1,000	2.890,40
PQ00-ED07		<b>FREGIDORA DOBLE CUBA (Ref. N°15)</b> Fregidora elèctrica sèrie 900 NEFE94222 2 cubetes de 22 + 22 litres Acer inoxidable AISI 304 Pla de treball estampat de 20/10 Resistències blindades en acer inoxidable Termòstat mecànic (100 °C a 185 °C) Cistelles i tapes incloses Potència total: 36 kW Dimensions: 800 x 900 x 900 mm	5.147,20	1,000	5.147,20



Ajuntament de  
Torrelles de Llobregat

		LAINOX (P-221) o equivalent			
PQ00-ED08		<b>CAMPANES D'EXTRACCIÓ (Ref. N°16/45)</b>  <b>Campana Ref. 16</b> Campana soldada en una sola peça Acer inoxidable vist Plenum d'extracció i aportació de 250 mm 9 filtres inox 490 x 490 x 50 mm <b>Il·luminació</b> 2 lluminàries LED 4000K Dimensions: 1280 x 220 x 67 mm Normativa 16282 <b>Caixes</b> Extracció: UNIC-20/10 5,5 CV Aportació: BASIC-12/12 3 CV <b>Regulació</b> Variadors amb PID integrat 9 Protecció diferencial 300 mA Control analògic ON/OFF <b>Conductes</b> Xarxa completa de conductes d'extracció i aportació amb accessoris: colzes, trams rectes, reduccions, unions, barret tipus jet, etc.  <b>Campana Ref. 45</b> Campana de vapor sense filtres Sistema de triple laberint per condensació Caixa d'extracció BASIC 1 CV Conductes associats inclosos.	31.928,00	1,000	31.928,00
PQ00-ED09		<b>SISTEMA CONTRA INCENDIS CAMPANA (Ref. N°16/45)</b> Sistema NIOFOC 2260 o equivalent: Dispar manual ( $\leq 1,5$ m) Conductes inox AISI 304 Ampolla de 12 L Protecció de zona de cocció, plenum i conductes Certificació TUV Certificació en obra (P-223)	3.231,20	1,000	3.231,20
PQ00-ED10		<b>TAULA DE TREBALL ILLA (Ref. N°17/18)</b> Dimensions: 3030 x 1430 x 900 mm Amb rentamans i accionament de genoll Mòdul de residus amb porta i tolva Espai per equip fred Armari calent (1400 x 700 mm) Resta: prestatge doble neutre (P-224)	12.494,40	1,000	12.494,40
PQ00-ED11		<b>AIXETA MONOCOMANDAMENT (Ref. N°17/18)</b> Aixeta monocomandament sobretaula amb broc giratori elevat FRICOSMOS o equivalent (P-225)	109,60	1,000	109,60
PQ00-ED12		<b>TAULA PRE-RENTAT (Ref. N°41)</b> Dimensions: 2200 x 815 mm	4.410,40	1,000	4.410,40



Ajuntament de  
Torrelles de Llobregat

		1 cubeta 450 x 450 x 300 mm Prestatge inferior (P-226)			
PQ00-ED13		<b>AIXETA DUTXA PER A TAULA PRE-RENTAT (Ref. Nº41)</b> Aixeta dutxa dues aigües amb aixeta R0020301 o equivalent	263,20	1,000	263,20
PQ00-ED14		<b>RENTAVAIXELLES CÚPULA (Ref. Nº42/44)</b> Comenda sèrie Prime PC09 Cistella: 500 x 500 mm Dimensions: 624 x 740 x 1460 mm Potència: 10,1 kW (P-228)	5.188,80	2,000	10.377,60
PQ00-ED15		<b>PRESTATGERIA MURAL (Ref. Nº46)</b> Prestatgeria mural tubular Dimensions: 1200 x 400 mm (P-229)	220,80	1,000	220,80
PQ00-ED16		<b>TAULA DE PRE-RENTAT – UN SENO (Ref. Nº47)</b> Taula de sortida de màquina Dimensions: 3000 x 730 x 900 mm 1 cubeta de 600 x 450 mm Prestatge inferior Panellat de la cubeta (P-230)	4.668,80	1,000	4.668,80
PQ00-ED17		<b>AIXETA DUTXA PER A TAULA DE PRE-RENTAT (Ref. Nº47)</b> Aixeta tipus dutxa de dues aigües amb aixeta model R0020301 o equivalent (P-231)	263,20	1,000	263,20
PQ00-ED18		<b>PRESTATGERIES INOX (Ref. Nº48)</b> Acer inoxidable AISI 304 Acabat setinat Estants amb doble plec de seguretat Regulació cada 100 mm Potes regulables Opció rodes <b>Composició</b> 2 mòduls 1400 x 500 x 1750 mm (4 nivells) 1 mòdul 1000 x 400 x 1750 mm (4 nivells) (P-232)	1.512,00	1,000	1.512,00
PQ00-ED19		<b>CARRO PER A SAFATES (Ref. Nº49)</b> Carro per a safates GN 1/1 de 20 nivells Separació entre guies: 325 mm (P-233)	394,47	2,000	788,94
PQ00-ED20		<b>TAULA DE TREBALL MURAL – DOBLE SENO (Ref. Nº50)</b> Taula de treball mural Dimensions: 3000 x 600 x 900 mm Doble cubeta Prestatge inferior neutre Armari inferior (P-234)	7.162,40	1,000	7.162,40
PQ00-ED21		<b>AIXETA MONOCOMANDAMENT SOBRETAULA (Ref. Nº50)</b> Aixeta monocomandament sobretaula amb broc giratori elevat FRICOSMOS o equivalent (P-235)	109,60	1,000	109,60



Ajuntament de  
Torrelles de Llobregat

PQ00-ED22		<b>BANY MARIA HUMIT MOBLE OBERT (Ref. Nº51)</b> Bany maria humit amb moble obert Dimensions: 1600 x 700 x 850 mm Model: SBMA-160 (P-236)	2.208,00	1,000	2.208,00
PQ00-ED23		<b>TAULA DE TREBALL MURAL – DOBLE SENO (Ref. Nº52)</b> Taula d'entrega mural Dimensions: 4500 x 600 mm 2 cubetes Resta amb prestatge doble neutre (P-237)	8.965,60	1,000	8.965,60
PQ00-ED24		<b>AIXETA MONOCOMANDAMENT SOBRETAULA (Ref. Nº52)</b> Aixeta monocomandament sobretaula amb broc giratori elevat FRICOSMOS o equivalent (P-238)	109,60	2,000	219,20
PQ00-ED25		<b>TAULA REFRIGERADA (Ref. Nº53)</b> Taula refrigerada GN 1/1 de 3 portes Model: BMGN 1960 II o equivalent Dimensions: 1960 x 700 x 850 mm Potència: 368 W (P-239)	2.575,20	1,000	2.575,20
PQ00-ED26		<b>SUPORT BASE INOX AMB RACK PORTABANDEJES (Ref. Nº54)</b> Suport base en acer inoxidable amb rack portabandejes Acer inoxidable AISI 304 Rack amb guies per a safates GN 1/1 Dimensions: 850 x 730 x 670 mm LAINOX o equivalent (P-240)	1.180,00	1,000	1.180,00
PQ00-ED27		<b>MOBLE ELEMENT NEUTRE (Ref. Nº55)</b> Element neutre model EEN91G (sèrie Essence) Zona inferior amb espai obert Dimensions: 200 x 900 x 900 mm LAINOX o equivalent (P-241)	984,80	1,000	984,80
PQ00-ED28		<b>CUINA A GAS (Ref. Nº12)</b> 6 focs Forn inferior a gas Dimensions: 1200 x 900 x 900 mm Potència total: 53 kW	5.879,20	1,000	5.879,20
PQ00-ED29		<b>CALDERA DE COCCIÓ A GAS (Ref. Nº13)</b> Capacitat: 100 L Acer inoxidable AISI 304 (cuba en AISI 316 al fons) Escalfament directe Dimensions: 800 x 900 x 900 mm Potència: 21 kW LAINOX o equivalent (P-243)	5.938,40	1,000	5.938,40
Capítol					143.424,94



Ajuntament de  
Torrelles de Llobregat

#### 4. AMIDAMENTS I PRESSUPOST | ÚLTIM FULL

PEM (Pressupost Execució Material)	143.424,94
IVA 21%	30.119,24
<b>PEC (Pressupost Execució Contracte)</b>	<b>173.544,18</b>

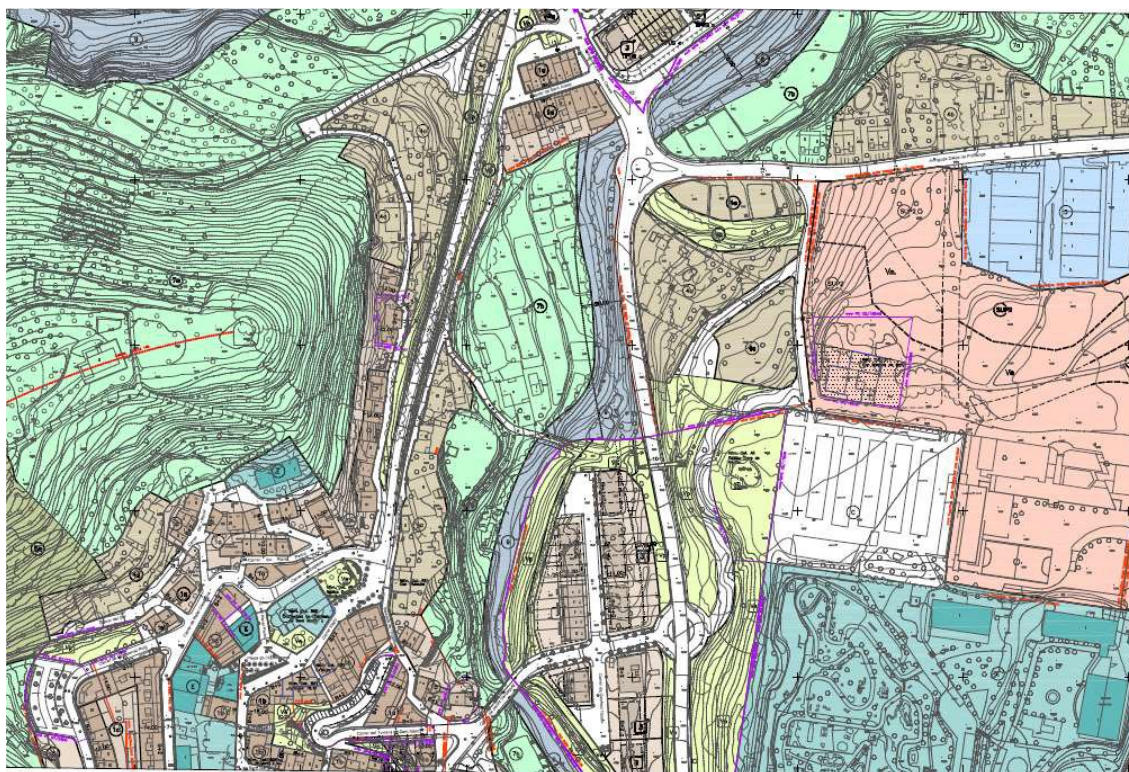
Torrelles de Llobregat, Març 2026

Serveis Tècnics Municipals.  
Ajuntament de Torrelles de Llobregat.





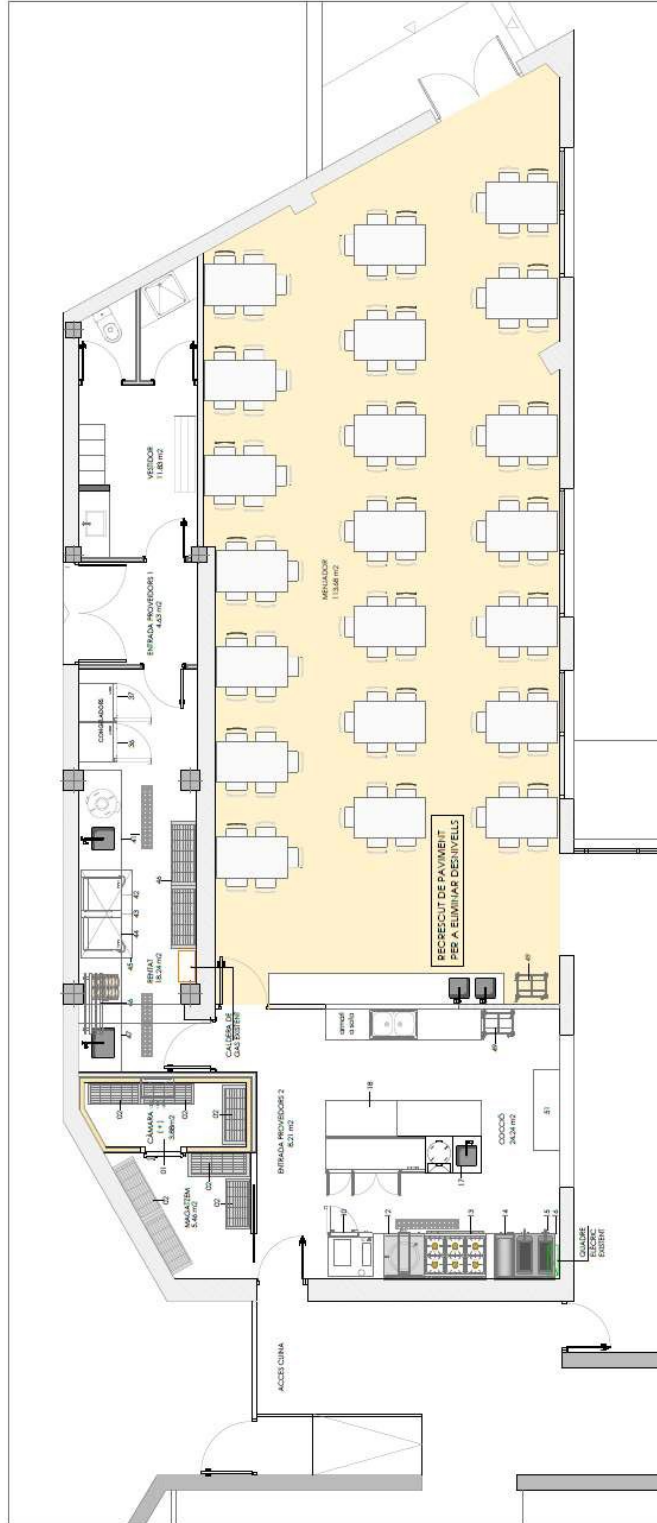
Ajuntament de  
Torrelles de Llobregat



Pl. Ajuntament, 1 – 08629 – Torrelles de Llobregat  
Tel.: 93 689 00 00 – Fax: 93 689 05 10 – CIF: P0828900A  
C/e: info@torrelles.cat- www.torrelles.cat



Ajuntament de  
Torrelles de Llobregat



- CAMBIA Y MAGATEM**
- 01 - CAMBRA DE REFRIGERACIÓ
  - 02 - PRESTATGERIA DE PEU
- COCCIÓ**
- 10 - FORN 10 GN 1 / 1
  - 12 - 3/4 MARMITA
  - 13 - 3/4 CUISINA 6 FOC
  - 14 - 3/4 CUISINA 6 FOC
  - 15 - FRECCORA DOBLE CUBA
  - 16 - CAMPANA D'EXTRACCIÓ
  - 17 - TALLA DE TREBALL ILLA AMB:
    - AVETA MONOMANIDO
    - MODUL D'ESCOMBRES
    - TALLA D'EXTRACCIÓ
    - TALLA D'EXTRACCIÓ
  - 18 - ARMARI CALIT MATASSANT-TALLA ACER INOX.
  - 20 - PRESTATGERIA MARAL
  - 46 - CARRO SAPATES
  - 50 - REFRIGERACIÓ
  - 51 - PREVISIÓ TALLA BANY MARIA
- SELF SERVICE**
- 35 - BARRA BUFFET AMB:
    - 32 PLACA CALIBIT
    - 32 VITRINA REFRIGERACIÓ
- BEUTAT**
- 41 - TALLA DE PRE-BEUTAT AMB:
    - SERVO
    - ANETA DUTIA
    - CERCO DEBASSAGE
  - 42 - BEUTAT AMB VELLEI CUPULA
  - 43 - BEUTAT AMB VELLEI CUPULA
  - 44 - BEUTAT AMB VELLEI CUPULA
  - 45 - CAMPANA BANCOS
  - 46 - PRESTATGERIA MUR ALTRES
  - 47 - TALLA DE PRE-BEUTAT AMB:
    - ANETA DUTIA
  - 48 - PRESTATGERIA DE PEU

Pl. Ajuntament, 1 – 08629 – Torrelles de Llobregat  
 Tel.: 93 689 00 00 – Fax: 93 689 05 10 – CIF: P0828900A  
 C/e: info@torrelles.cat- www.torrelles.cat