



## PLEC DE PRESCRIPCIONS TÈCNiques DEL CONTRACTE PEL SUBMINISTRAMENT DE VESTUARI, CALÇAT I ALTRES EQUIPS PER DETERMINATS DEPARTAMENTS DE L'AJUNTAMENT DE REUS, PER L'ESTIU DE 2026

### 1.- OBJECTE

L'objecte d'aquest contracte és el subministrament de vestuari, calçat i altres equips per als treballadors, que segons conveni, els hi correspon per a la temporada d'estiu 2026, concretament pel departament de Brigades Municipals, Mobilitat i Circulació, altres departaments amb tasques a la via pública, els conserges de les dependències municipals, dels Centres Cívics, i els conserges de les escoles d'educació infantil i primària, així com també dels escortes de l'Alcaldia. Tota la roba i utilitatge serà nova, de recent fabricació i en comercialització.

El contracte es divideix en cinc lots, atès que el personal assignat a cada àrea esmentada, té un tractament separat, d'acord amb les funcions encomanades:

- Lot 1: Vestuari i altres equips per l'estiu 2026 de Brigades municipals, de Mobilitat i Circulació i d'altres departaments amb tasques a la via pública.
- Lot 2: Vestuari per l'estiu 2026 de conserges de les dependències municipals, de centres cívics i d'escoles d'educació infantil i primària.
- Lot 3: Vestuari per l'estiu 2026 dels escortes d'Alcaldia.
- Lot 4: Sabates per l'estiu 2026 pels conserges de les dependències municipals, de centres cívics, d'escoles d'educació infantil i primària i escortes d'Alcaldia.
- Lot 5: Calçat de seguretat per l'estiu 2026 per les Brigades municipals, per Mobilitat i Circulació, i per altres departaments amb tasques a la via pública.

L'empresa contractista de cadascun dels lots vetllarà per tal que en l'execució del contracte totes les peces de vestir, calçat i productes que es subministrin de conformitat amb aquest contracte, proveniu d'empreses que compleixin amb les normes internacionals aprovades per l'Organització Internacional del Treball, les quals, fonamentalment, tenen per objecte promoure els drets laborals, fomentar l'oportunitat de treball decent i millorar la protecció social.

### 2.- ARTICLES A SUBMINISTRAR: MOSTRES

A) Les empreses licitadores hauran de presentar obligatòriament junt amb l'oferta, una mostra de cadascun dels articles que es concreten a l'Annex I d'aquest plec de prescripcions tècniques («Annex I: Recompte de mostres del vestuari, calçat i altres equips»).

En cap cas és necessari que aquestes mostres vagin serigrafiades.

B) Concretament, les empreses que licitin pel Lot 4 (sabates per l'estiu 2026 pels conserges de les dependències municipals, de centres cívics, d'escoles d'educació infantil i primària i escortes d'Alcaldia), hauran de presentar obligatòriament les següents mostres que es contenen al document de l'Annex I i que són:

- Com a mínim quatre models diferents de sabates per a homes i quatre models diferents de sabates per a dones (en total vuit peces de calçat). D'altra banda, tant en el cas de les sabates



d'homes com les de dones, almenys un dels models haurà de ser tipus mocassí clàssic i un altre model haurà de ser tipus esportiu. A més, almenys un dels models haurà de ser tèxtil i que faciliti la transpiració (tant en la sabata d'home com en la de dona).

C) Així mateix les empreses que licitin pel Lot 5 (Calçat de seguretat per l'estiu 2026 per les Brigades municipals, per Mobilitat i Circulació i per altres departaments amb tasques a la via pública), hauran de presentar obligatòriament les següents mostres que es concreten al document de l'Annex I i que són:

- Com a mínim sis peces de calçat per tal que els treballadors puguin escollir: tres models de botes diferents i tres models de sabates diferents. Entre les botes ha d'haver un model sense cordills (o que no estiguin a la vista) i que disposin de tancament amb solapa i velcro per possibilitar el seu ús pels serrallers i també com a mínim un dels tres models de sabates haurà de ser sense cordills a la vista, pel mateix motiu.

A més, les empreses hauran de presentar junt amb l'oferta i de forma telemàtica les fitxes tècniques o documents acreditatius de característiques tècniques de tots els articles a subministrar, independentment que hagin de presentar mostra o no.

Les empreses que **no presentin la mostra exigida al document Annex I o que no presentin junt amb l'oferta la fitxa tècnica o document de característiques tècniques de tots els articles del lot, seran excloses del procediment.**

Les empreses que aportin mostres que no es corresponguin amb les fitxes tècniques o amb els documents de característiques tècniques presentats telemàticament, seran excloses del procediment.

L'entrega de les mostres, ha de realitzar-se a les Oficines del Servei d'Aprovisionaments, Contractació i Patrimoni de l'Ajuntament de Reus (Raval Robuster, 43, 2on pis de Reus. Horari de 9:00 a 14:00 hores), un cop s'hagi presentat l'oferta per l'eina denominada sobre digital disponible al Perfil del contractant de l'Ajuntament de Reus. En cas d'ofertes presentades l'últim dia del termini de presentació, s'admetrà l'entrega de les mostres, fins al dia següent.

## 2.2. Característiques dels articles a subministrar

- **LOT 1- VESTUARI I ALTRES EQUIPS PER L'ESTIU 2026 DE BRIGADES MUNICIPALS, DE MOBILITAT I CIRCULACIÓ I D'ALTRES DEPARTAMENTS AMB TASQUES A LA VIA PÚBLICA.**

Tot el vestuari inclou senyalització d'alta visibilitat, el que suposa que la roba tindrà la categoria d'equip de protecció individual (EPI).

Cal tenir en compte que la uniformitat del personal de les Brigades municipals contempla el color groc fluor i el gris com a colors corporatius, mentre que la uniformitat del personal de Mobilitat i Circulació i d'altres departaments que fan tasques a la via pública és de color groc fluor i blau marí. S'adjunta com a annex d'aquest plec de prescripcions tècniques imatges del programa d'identitat visual on es pot comprovar la uniformitat segons el diferent personal.

El vestuari de la temporada d'estiu 2026 és el següent:



PEÇA	NORMES/DESCRIPCIÓ	TEIXIT I COMPOSICIÓ	PREU MÀXIM PER UNITAT (sense IVA)	UNITATS ESTIMADES
Signat electrònicament Susana Campiñez Valencia 08/05/2026  Signat electrònicament Montserrat Esteve Masip 10/05/2026	Pantaló llarg d'estiu d'alta visibilitat amb bandes <b>SEGMENTADES</b>	Combinat de polièster, cotó i spandex (elastà), de la marca Chintex o Velilla sèrie 303002S o equivalent.  Ajustat als requisits generals de les normes UNE.  Gramatge del teixit sarga flúor de 260 g/m2 (40% polièster i 60% cotó). Teixit de contrast sarga de 220 g/m2 (65% polièster, 32% cotó i 3% elastà). Material de fons fluorescent de color groc.  2 bandes reflectants <b>SEGMENTADES</b> de 50 mm de color gris.	27,00 €	<b>PER BRIGADES (groc fluor i gris):</b>  -Unitats serigrafiades: 116 - Unitats sense serigrafiar: 10
	Pantaló llarg d'estiu amb quatre butxaques davant i dues darrera o dues butxaques davant i dues darrera.  Teixit còmode elàstic ( <u>stretch</u> ) i d'alta resistència.  Tancament a la cintura amb cremallera i botó.	<b>PER BRIGADES:</b> Color de contrast: gris (Pantone® Cool Gray 10/ Pantone® 18-5105 Sedona Sage TP textile-paper).  <b>PER MOBILITAT CIRCULACIÓ:</b> Color de contrast: blau marí.		<b>PER MOBILITAT I CIRCULACIÓ (groc fluor i blau marí):</b>  -Unitats sense serigrafiar: 16
Pantaló llarg d'estiu 100% cotó per tasques de serralleria.	Pantaló llarg amb dues butxaques davant i dues darrera.  Teixit còmode elàstic (stretch) i d'alta resistència.  Tancament a la cintura amb cremallera i botó.	Teixit 100% cotó de la marca Payper i model Worker Summer Reflex o equivalent.  Pes: 210 gr/m2  2 bandes reflectants de 50 mm de color gris.	27,00 €	<b>PER BRIGADES (color gris):</b>  -Unitats serigrafiades: 23



PEÇA	NORMES/DESCRIPCIÓ	TEIXIT I COMPOSICIÓ	PREU MÀXIM PER UNITAT (sense IVA)	UNITATS ESTIMADES
<p>Polo d'estiu màniga curta d'alta visibilitat, combinat amb bandes <b>SEGMENTADES</b> (a petició del treballador/a es podrà substituir per la camisa d'estiu màniga llarga d'alta visibilitat).</p>	<p>Polo amb botons centrals a la part superior, de teixit tècnic, resistent al desgast.</p> <p>Vora de doble costura.</p> <p>Butxaca superior a la part de davant .</p> <p>Les unitats que aniran serigrafiades disposaran de l'emblema de l'Ajuntament a la part de davant i a la part de darrera, segons imatges que s'adjunten al plec (diferents serigrafies per departaments).</p>	<p>Teixit tècnic de com a mínim 150 gr/m2 (100% polièster), marca Chintex o equivalent.</p> <p>Ajustat als requisits generals de les normes UNE i EN.</p> <p>2 bandes reflectants <b>SEGMENTADES</b> de 50 mm de color gris.</p> <p>Material de fons fluorescent de color groc. Gramatge del teixit de contrast adequat a la temporada d'hivern.</p> <p><b>PER BRIGADES:</b> Color de contrast: gris (Pantone® Cool Gray 10/ Pantone® 18-5105 Sedona Sage TP textile-paper).</p> <p><b>PER MOBILITAT CIRCULACIÓ:</b> Color de contrast: blau marí.</p>	25,00 €	<p><b>PER BRIGADES (groc fluor i gris):</b></p> <ul style="list-style-type: none"> <li>-Unitats serigrafiades BIR: 26</li> <li>- Unitats serigrafiades Brigades: 134</li> <li>- Unitats sense serigrafia: 8</li> </ul> <p><b>PER MOBILITAT I CIRCULACIÓ (groc fluor i blau marí):</b></p> <ul style="list-style-type: none"> <li>-Unitats serigrafiades: 16</li> </ul>
<p>Polo d'estiu màniga llarga 100% cotó per tasques de serralleria</p>	<p>Polo amb botons centrals a la part superior, de color gris de punt piqué, dobles costures, resistent al desgast.</p> <p>Butxaca superior a la part de davant .</p> <p>Les unitats que aniran serigrafiades disposaran de l'emblema de l'Ajuntament a la part de davant i a la part de darrera, segons imatges que s'adjunten al plec.</p>	<p>Teixit 100% cotó de com a mínim 150 gr/m2.</p> <p>Gramatge adequat a la temporada d'estiu.</p> <p>2 bandes reflectants de 50 mm de color gris.</p> <p><b>PER BRIGADES:</b> Color: Gris (Pantone® Cool Gray 10/ Pantone® 18-5105 Sedona Sage TP textile-paper).</p>	25,00 €	<p><b>PER BRIGADES (color gris):</b></p> <ul style="list-style-type: none"> <li>-Unitats serigrafiades: 6</li> </ul>

Signat electrònicament  
Susana Campiñez Valencia  
08/05/2026

Signat electrònicament  
Montserrat Esteve Maspó  
10/05/2026



PEÇA	NORMES/DESCRIPCIÓ	TEIXIT I COMPOSICIÓ	PREU MÀXIM PER UNITAT (sense IVA)	UNITATS ESTIMADES
Caçadora/jaqueta d'estiu d'alta visibilitat de màniga llarga amb bandes SEGMENTADES	<p>Lleugera i aïllant.</p> <p>Part exterior: dues butxaques laterals amb cremallera i dues superiors a davant.</p> <p>Part interior: tres butxaques, dues amb cremallera, i una amb veta adherent pel telèfon mòbil.</p> <p>Tancament central amb cremallera, fins el coll.</p> <p>Punys muntats i elàstics.</p> <p>Les unitats que aniran serigrafiades disposaran de l'emblema de l'Ajuntament a la part de davant i a la part de darrera, segons imatges que s'adjunten al plec.</p>	<p>Teixit de polièster, poliuretà, cotó o nylon combinats, marca Workteam o equivalent.</p> <p>Gramatge adequat a la temporada d'estiu.</p> <p>Ajustat als requisits generals de les normes UNE i EN.</p> <p>2 bandes reflectants SEGMENTADES de 50 mm de color gris.</p> <p>Material de fons fluorescent de color groc.</p> <p><b>PER BRIGADES:</b> Color de contrast: Gris (Pantone® Cool Gray 10/ Pantone® 18-5105 Sedona Sage TP textile-paper).</p> <p><b>PER MOBILITAT I CIRCULACIÓ:</b> Color de contrast: blau marí.</p>	35,00€	<p><b>PER BRIGADES (groc fluor i gris):</b></p> <p>-Unitats serigrafiades BIR: 13</p> <p>- Unitats serigrafiades Brigades: 52</p> <p><b>PER MOBILITAT I CIRCULACIÓ (groc fluor i blau marí):</b></p> <p>-Unitats serigrafiades: 8</p>
Caçadora/jaqueta d'estiu de màniga llarga 100% cotó per tasques de serralleria	<p>Lleugera i aïllant. No encotxada.</p> <p>Part exterior: dues butxaques laterals i dues superiors a davant.</p> <p>Part interior: tres butxaques, dues amb cremallera, i una amb veta adherent pel telèfon mòbil.</p> <p>Tancament central amb cremallera oculta per solapa, fins el coll.</p> <p>Punys muntats i elàstics.</p> <p>Les unitats que aniran serigrafiades disposaran de l'emblema de l'Ajuntament a la part de davant i a la part de darrera, segons imatges que s'adjunten al plec.</p>	<p>Teixit 100% cotó o cotó més percentatge de nylon o de fibra dissipativa (màxim 12%)</p> <p><b>PER BRIGADES:</b> Color: gris (Pantone® Cool Gray 10/ Pantone® 18-5105 Sedona Sage TP textile-paper).</p>	50,00€	<p><b>PER BRIGADES :</b></p> <p>-Unitats serigrafiades: 3</p>

Signat electrònicament  
Susana Campiñez Valencia  
08/05/2026

Signat electrònicament  
Montserrat Esteve Masip  
10/05/2026



Altres equips:

PEÇA	NORMES/DESCRIPCIÓ	COMPOSICIÓ/ PRESENTACIÓ	PREU MÀXIM PER UNITAT (sense IVA)	UNITATS ESTIMADES
Crema per la protecció solar de la pell SPF 50	<p>Crema solar per a protegir la pell en llocs de treball exposats a la radiació ultraviolada natural intensa.</p> <p>Sense perfum i waterproof, per a mantenir la protecció inclús en cas d'excessiva sudoració.</p> <p>Dermatològicament testada.</p>	<p>Envasos de tub de 100 o 150 ml, per a que siguin més fàcils de transportar.</p>	25,00€	<p><b>PER BRIGADES :</b></p> <p>-Unitats : 82</p> <p><b>PER MOBILITAT I CIRCULACIÓ:</b></p> <p>- Unitats: 8</p>
Gorra per la protecció solar	<p>Gorra amb tancament ajustable per mitjà de velcro.</p> <p>Amb visera preformada i de cinc panells.</p> <p>(Caldrà que les empreses presentin una mostra que compleixi amb aquesta descripció).</p>	<p>Teixit 100% polièster, que permeti rentar-la a màxim 30°C.</p> <p>Gramatge d'uns 180 gr/m2.</p> <p><b>PER BRIGADES:</b></p> <p>Color: Gris (Pantone® Cool Gray 10/ Pantone® 18-5105 Sedona Sage TP textile-paper).</p> <p><b>PER MOBILITAT I CIRCULACIÓ:</b></p> <p>Color : blau marí.</p>	10,00€	<p><b>PER BRIGADES (color gris):</b></p> <p>-Unitats: 141</p> <p><b>PER MOBILITAT I CIRCULACIÓ (color blau marí):</b></p> <p>- Unitats: 16</p>
Casc de seguretat d'obra	<p>Casc amb 4 punts de subjecció del cap com a mínim, amb possibilitat de 6 o 8.</p> <p>Ajustament més fàcil i més ràpid de l'arnès amb ruleta.</p> <p>Hiperventilat (amb obertures de ventilació obturables).</p> <p>Possibilitat d'arnès interior reversible (que permeti col·locar la visera cap a darrera, homologat també en aquesta posició pels treballs en alçada).</p> <p>Possibilitat de barballera amb 2 o 4 punts de fixació.</p> <p>Amb sensor «Uvicator» que mesura l'exposició a radiació UV, indicant quan el casc ha de ser reemplaçat.</p> <p>Compatible amb accessoris de protecció ocular, facial i auditiva.</p> <p>Sense serigrafiar.</p>	<p>Marca 3M, model Peltor G3000 Uvicator o equivalent.</p> <p>Ajustat a norma UNE-EN 397:2025</p> <p>Fabricat en termoplàstic (ABS) molt resistent als impactes i lleuger, amb estabilització d'UV d'alta qualitat, hiperventilat i amb ruleta.</p> <p>Material tèxtil a l'arnès, banda per la suor antial·lèrgica.</p> <p>Teixit interior transpirable</p> <p><b>Color per Brigades municipals:</b> groc Pantone® Process Yellow/ RAL 1026</p> <p>Per altres departaments es podrà demanar en altres colors.</p>	32,00 €	80

Signat electrònicament  
 Susana Campiñez Valencia  
 08/05/2026

Signat electrònicament  
 Montserrat Esteve Masip  
 10/05/2026



PEÇA	NORMES/DESCRIPCIÓ	COMPOSICIÓ/ PRESENTACIÓ	PREU MÀXIM PER UNITAT (sense IVA)	UNITATS ESTIMADES
Barballera compatible amb el casc de seguretat	Barballera amb 2 punts de fixació, compatible amb el model de casc de seguretat.	Barballera tèxtil. Marca 3M o equivalent.	8,75	80
Equips per reduir la calor	Tovallola o gorra amb efecte refrigerant instantani que s'activi amb l'aigua, per tal de combatre la calor i l'estrès tèrmic. La tovallola inclou capsa d'emmagatzematge per a transportar-la.	Per la tovallola: teixit refrigerant superabsorbent amb propietats antibacterianes, 100% teixit d'alcohol polivinílic. Per la gorra: teixit refrigerant superabsorbent amb propietats antibacterianes, 100% teixit de polièster amb capa de PU. Color: groc i negre.	10,00€	<b>PER BRIGADES :</b>  -Unitats: 66  <b>PER MOBILITAT I CIRCULACIÓ:</b> - Unitats: 8

Signat electrònicament  
Susana Campiñez Valencia  
08/05/2026

• **LOT 2- VESTUARI PER L'ESTIU 2026 DE CONSERGES DE LES DEPENDÈNCIES MUNICIPALS, DE CENTRES CÍVICS I D'ESCOLES D'EDUCACIÓ INFANTIL I PRIMÀRIA.**

El vestuari de la temporada d'estiu 2026 és el següent:

PEÇA	NORMES/DESCRIPCIÓ	TEIXIT I COMPOSICIÓ	PREU MÀXIM PER UNITAT (sense IVA)	UNITATS ESTIMADES
Camisa home d'estiu (possibilitat de substituir-la per un polo d'estiu)	Camisa esport de màniga curta. Coll amb botons. Dues butxaques davant amb tapa i plec.  O bé:  Polo amb canalé amb 3 botons.  Emblema brodat industrial color plata fosca a la part superior de la butxaca dreta de la camisa, segons imatges que s'adjunten al plec. Caldrà que les empreses licitadores presentin mostres tant de la camisa com del polo.	Camisa: teixit combinat de polièster i cotó. Gramatge mínim: 115 gr/m2 Color blanc. Marca Kariban o equivalent.  Polo: teixit combinat de polièster i cotó. Gramatge mínim: 200 gr/m2 Color blanc. Marca Cliqué, model Manhattan o equivalent.  En cas de necessitats especials (p.ex. algun tipus d'al·lèrgia), l'empresa adjudicatària haurà d'oferir les camises que els treballadors necessitin segons l'informe mèdic que presentin.	28,00 €	49

Signat electrònicament  
Montserrat Esteve Masip  
10/05/2026



PEÇA	NORMES/DESCRIPCIÓ	TEIXIT I COMPOSICIÓ	PREU MÀXIM PER UNITAT (sense IVA)	UNITATS ESTIMADES
Pantaló de vestir home d'estiu (possibilitat de substituir-lo per pantaló xinès)	<p>Pantaló de vestir: amb pinces, de color gris fosc. Amb dues butxaques i un butxacó al davant i dues butxaques al darrera.</p> <p>O bé:</p> <p>Pantaló xinès de tall regular, de color gris fosc, de teixit transpirable i lleuger.</p> <p><b>Caldrà que les empreses licitadores presentin mostres tant del pantaló de vestir com del xinès.</b></p>	<p>Pantaló de vestir: teixit combinat de polièster, llana i licra. Color gris fosc. Gramatge màxim: 203 gr/m2 Marca Garys o equivalent.</p> <p>Pantaló tipus xinès: teixit combinat de cotó i elastà. Color gris fosc. Gramatge màxim: 205 gr/m2 Marca Garys o equivalent.</p>	45,00 €	49
Camisa dona d'estiu (possibilitat de substituir-la per un polo d'estiu)	<p>Camisa esport de màniga curta. Dues butxaques davant amb tapa i plec.</p> <p>O bé:</p> <p>Polo amb canalé amb 3 botons.</p> <p>Emblema brodat industrial color plata fosca a la part superior de la butxaca dreta de la camisa, segons imatges que s'adjunten al plec.</p> <p><b>Caldrà que les empreses licitadores presentin mostres tant de la camisa com del polo.</b></p>	<p>Camisa: teixit combinat de polièster i cotó. Gramatge mínim: 115 gr/m2 Color blanc. Marca Kariban o equivalent.</p> <p>Polo: teixit combinat de polièster i cotó. Gramatge mínim: 200 gr/m2 Color blanc. Marca Cliqué, model Manhattan o equivalent.</p> <p>En cas de necessitats especials (p.ex. algun tipus d'al·lèrgia), l'empresa adjudicatària haurà d'oferir les camises que els treballadors necessitin segons l'informe mèdic que presentin.</p>	28,00 €	63
Pantaló de vestir dona d'estiu (possibilitat de substituir-lo per pantaló xinès)	<p>Pantaló de vestir: amb pinces, de color gris fosc. Amb dues butxaques i un butxacó al davant i dues butxaques al darrera.</p> <p>O bé:</p> <p>Pantaló xinès de tall regular, de color gris fosc, de teixit transpirable i lleuger.</p> <p><b>Caldrà que les empreses licitadores presentin mostres tant del pantaló de vestir com del xinès.</b></p>	<p>Pantaló de vestir: teixit combinat de polièster, llana i licra. Color gris fosc. Gramatge màxim: 203 gr/m2 Marca Garys o equivalent.</p> <p>Pantaló tipus xinès: teixit combinat de cotó i elastà. Color gris fosc. Gramatge màxim: 205 gr/m2 Marca Garys o equivalent.</p>	45,00 €	63
Americana d'estiu home i dona pels conserges d'Alcaldia	<p>Jaqueta americana d'estiu, amb dos botons i dues obertures. Model diferenciat per a homes i per a dones.</p> <p>Color gris o negre.</p>	<p>Teixit sarga amb folre interior, combinat de polièster i llana. Teixit adequat a la temporada d'estiu.</p> <p>Marca Dacobel o equivalent.</p>	100,00 €	2

Signat electrònicament  
Susana Campiñez Valencia  
08/05/2026

Signat electrònicament  
Montserrat Esteve Masip  
10/05/2026



- LOT 3 VESTUARI PER L'ESTIU 2026 PELS ESCORTES D'ALCALDIA.**

El vestuari de la temporada d'estiu 2026 és el següent:

PEÇA	NORMES/DESCRIPCIÓ	PREU MÀXIM IVA EXCLÒS	UNITATS ESTIMADES
Americana casual d'estiu d'home	Americana d'home slim fit, amb butxaques per cartera, folrada i amb butxaques interiors. Teixit combinat de polièster, llana i licra. Color gris, blau marí o altres tonalitats a escollir pels treballadors.	120,00 €	4
Pantaló casual d'estiu d'home	Pantaló d'home semi ajustat, amb butxaques tipus francès a la part davantera. Combinat de polièster, llana i licra, sense pinzes. Color gris o blau marí o altres tonalitats a escollir pels treballadors.	50,00 €	4
Camisa de vestir d'estiu d'home	- Teixit combinat de polièster i cotó, amb un percentatge superior de cotó. Coll amb dos botons. Punys ajustables amb 2 botons i obertura amb tapeta en punta. Color blanc, blau o altres tonalitats a escollir pels treballadors.	35,00 €	4
Corbata	100% tipus seda, color a escollir pels treballadors	15,00 €	2

Signat electrònicament  
Susana Campiñez Valencia  
08/05/2026

- LOT 4 SABATES PER L'ESTIU 2026 PELS CONSERGES DE LES DEPENDÈNCIES MUNICIPALS, CENTRES CÍVICS, ESCOLES D'EDUCACIÓ INFANTIL I PRIMÀRIA I ESCORTES D'ALCALDIA.**

PEÇA	NORMES/DESCRIPCIÓ	PREU MÀXIM IVA EXCLÒS	UNITATS ESTIMADES
Sabates d'estiu home/dona Ordenances i escortes	<p>Caldrà presentar <u>com a mínim quatre models diferents de sabates per a homes i quatre models diferents de sabates per a dones</u> (en total vuit peces de calçat per a ús professional), per tal que els treballadors puguin escollir model.</p> <p>Per les sabates d'homes, almenys un dels models haurà de ser de vestir (amb cordills o sense cordills-tipus mocassí) i un altre model haurà de ser tipus esportiu. A més, almenys un dels models haurà de ser tèxtil i que faciliti la transpiració. Per les sabates de dones, almenys un dels models haurà de ser de vestir (amb cordills o sense cordills) i un altre model haurà de ser tipus esportiu. A més, almenys un dels models haurà de ser tèxtil i que faciliti la transpiració .</p> <p>Sabates d'estiu, pell en flor i sola de poliuretà antilliscant, motlle o forma ample, collarí.</p> <p>Sola cosida i enganxada. Pala, forro extern i plantilla de pell molt flexible. Pells elàstiques, lleugeres i molt flexibles que s'adaptin als peus, ergonòmiques i anatòmiques.</p>	90,00 €	53
Sabates especials d'estiu home/dona conserges i escortes.	En cas de necessitats especials (p.ex. peus plans), l'empresa adjudicatària haurà d'oferir les sabates que els treballadors necessitin segons l'informe mèdic que presentin. En aquest sentit l'empresa adjudicatària podrà concertar-ho amb algun establiment dedicat a la venda de calçat ortopèdic.	150 €	5

Signat electrònicament  
Montserrat Esteve Masip  
10/05/2026



• **LOT 5 CALÇAT DE SEGURETAT PER L'ESTIU 2026 PER BRIGADES MUNICIPALS, PER MOBILITAT I CIRCULACIÓ I PER ALTRES DEPARTAMENTS**

PEÇA	NORMES/DESCRIPCIÓ	TEIXIT I COMPOSICIÓ	PREU MÀXIM PER UNITAT (sense IVA)	UNITATS ESTIMADES
Botes o sabates de seguretat	<p>Cal presentar com a mínim 6 peces de calçat per tal que els treballadors puguin escollir: 3 models de botes diferents i 3 models de sabates diferents.</p> <p>Entre les botes ha d'haver un model sense cordills (o que no estiguin a la vista) i que disposin de tancament amb solapa i velcro per possibilitar el seu ús pels serrallers i també com a mínim un dels tres models de sabates haurà de ser sense cordills a la vista, pel mateix motiu.</p> <p>En tots els casos totes les botes o sabates hauran de ser ULTRALLEUGERES, com a mínim protecció S3.</p> <p><b>IMPORTANT:</b> Per tal de valorar la lleugeresa del calçat, caldrà que a la fitxa de seguretat del producte consti el pes del calçat o bé que s'adjunti el certificat del fabricant on consti aquesta dada.</p> <p>Zones de flexió, gran resistència als material inflamables.</p> <p>Sola de poliuretà, amb resistència al lliscament tipus SRC.</p>	<p>Compliment dels requisits generals de la UNE-EN ISO 20345:2022 Equip de protecció individual. Calçat de seguretat.</p> <p>A les sabates l'empenya serà de pell nubuck natural.</p> <p>El calçat sense cordills (amb solapa) tindrà l'exterior de pell, resistent a l'abració, hidròfuga i transpirable.</p> <p>Forro: teixit transpirant i absorbent</p> <p>Plantilla amovible i anti-fatiga, extraïble, antiestàtica, i tipus P (resistent a la perforació de 1100 N).</p> <p>Puntera de composite.</p> <p>Color: Pantone® Black/ Pantone® 19-4305 TP</p>	95,00 €	76

Signat electrònicament  
Susana Campiñez Valencia  
08/05/2026

Signat electrònicament  
Montserrat Esteve Masip  
10/05/2026

### 3.- Condicions de lliurament

Una vegada formalitzat el contracte, es facilitarà a les empreses adjudicatàries de cadascun dels lots, una relació del personal, a fi i efecte que pugui lliurar el vestuari, calçat i resta de complements de forma individualitzada, així com desplaçar-se a cada una de les dependències per tal de prendre mides o fer els canvis dels articles que siguin necessaris.

L'entrega del material es farà a les següents dependències municipals ubicades a la ciutat de Reus, tot i que els responsables dels respectius contractes poden establir altres llocs de lliurament:

- Lots 1 i 5:
  - Pel vestuari, calçat i casc de Brigades municipals: Av de la Pau, 5. Reus.



- Pel vestuari i calçat de Mobilitat i Circulació: Comissaria de la Guàrdia Urbana: Av. Marià Fortuny, 27. Reus.
- Lots 2 i 4:
  - Material relatiu al conserges de les escoles d'educació infantil i primària: a l'Oficina Municipal d'Escolarització (OME) al Cr. Roselló, 2-8 de Reus.
  - Material relatiu als Conserges de Dependències municipals: al departament de Logística, a la Pl. Mercadal, 1 de Reus.
  - Material relatiu als conserges dels centres cívics: edifici Antic Hospital on està ubicada la Regidoria de Relacions Ciutadanes.
- Lots 3 i 4: material relatiu als escortes d'Alcaldia, al departament de Logística, a la Pl Mercadal,1. Reus.

L'Ajuntament realitzarà l'examen del material dels respectius lots i es reserven el dret d'efectuar quantes comprovacions estimin convenients de les qualitats dels articles, durant tota la durada del contracte.

L'empresa contractista s'obliga a venir presencialment a les instal·lacions de l'Ajuntament per tal de prendre les mides de la roba i/o calçat dels treballadors dels diferents departaments, a l'inici del contracte. D'altra banda també haurà d'encarregar-se personalment de fer els canvis o devolucions de roba o calçat que siguin necessaris, venint presencialment a les instal·lacions de l'Ajuntament on es trobin els diferents departaments que precisin d'aquests canvis o devolucions, i gestionar-ho amb ells directament.

Per a tots els lots, el termini de lliurament no serà superior a un mes a partir de la data de la comanda corresponent. No obstant, en el cas del lot 1 i quan hi hagi incorporació de nou personal al departament de Brigades municipals i Mobilitat i Circulació, es podrà requerir a l'empresa adjudicatària per a que la roba sense serigrafiar s'entregui en un termini màxim de 72h des de la data de la comanda.

Les despeses de transport i embalatge del material a subministrar, així com de les devolucions que es puguin produir per lliurament d'articles incorrectes o defectuosos, seran a compte de l'adjudicatari. També seran a compte de l'adjudicatari les despeses que es puguin ocasionar en motiu d'arranjaments de sastreria o de modista i així com els desplaçaments de l'empresa adjudicatària a les dependències municipals per tal de prendre mides.

El vestuari i les sabates s'hauran de lliurar correctament embalats en lots individualitzats amb identificació del nom i cognoms de la persona i del departament al que s'adrecen.

Les peces de roba que incorporin anagrames, emblemes o escuts han d'anar serigrafades o brodades amb el logotip de l'Ajuntament de Reus o del Mas Carandell, i el preu d'aquests estarà inclòs en el preu total de la peça. S'adjunten imatges pels anagrames o logotips pels diferents lots.

L'empresa adjudicatària haurà de resoldre totes les incidències relacionades amb els defectes de fabricació, talles incorrectes, etiquetat incomplet i/o erroni o taques que puguin presentar les peces subministrades. L'adjudicatari substituirà, sense cost addicional, en el termini màxim de 15 dies, les peces defectuoses per altres de noves del mateix tipus i qualitat. No es podrà establir cap tipus de limitació en les talles de les peces.



AJUNTAMENT DE REUS

L'empresa adjudicatària es compromet a atendre, en el màxim de 15 dies, les demandes relatives a la incorporació de nou personal, així com les reposicions no programades que puguin sorgir.

Adjunta de Recursos Humans  
Ajuntament de Reus

Tècnica del Servei de Prevenció  
Ajuntament de Reus

Signat electrònicament  
Susana Campiñez Valencia  
08/05/2026

Signat electrònicament  
Montserrat Esteve Masip  
10/05/2026

## ANNEX I: RECOMPTE DE MOSTRES DEL VESTUARI, CALÇAT I ALTRES EQUIPS

LOT 1- VESTUARI BRIGADES MPALS I MOBILITAT I CIRCULACIÓ	UNITATS DE MOSTRA	
	Gris-(Brigades)	Blau marí-(Mobilitat)
Pantaló llarg d'estiu A.V. amb bandes segmentades	1	(No necessari si és mateixa marca i model que Brigades municipals)(*)
Pantaló llarg d'estiu 100% cotó pels serrallers	1	0
Polo d'estiu màniga curta A. V. amb bandes segmentades	1	(No necessari si és mateixa marca i model que Brigades municipals)(*)
Polo d'estiu màniga llarga 100% cotó pels serrallers	1	0
Caçadora d'estiu A. V. amb bandes segmentades	1	(No necessari si és mateixa marca i model que Brigades municipals)(*)
Caçadora d'estiu 100% cotó pels serrallers	1	0
Gorra d'estiu per la protecció solar	1	0
<b>ALTRES EQUIPS</b>		
Crema solar SPF 50	1	0
Tovallola refrescant	1	0
Gorra refrescant	1	0
Casc de seguretat per a Brigades UNE-EN 397	1	0
Barballera compatible amb casc	1	0
<b>TOTAL LOT 1:</b>	12	0 (*)

(\*) Sempre que es presenti per a tots aquests articles la mateixa marca i model que per Brigades municipals. Si no és així, caldrà aportar una mostra en blau marí.

LOT 2- VESTUARI CONSERGES	UNITATS DE MOSTRA
Camisa home màniga curta estiu	1
Polo home màniga curta estiu	1
Pantaló home de vestir estiu	1
Pantaló xinès home estiu	1
Camisa dona màniga curta estiu	1
Polo dona màniga curta estiu	1
Pantaló dona de vestir estiu	1
Pantaló xinès dona estiu	1
Americana d'estiu d'home	1
Americana d'estiu de dona	1
<b>TOTAL LOT 2:</b>	10

LOT 3- VESTUARI ESCORTES ALCALDIA	UNITATS DE MOSTRA
Americana casual estiu home	1
Pantaló casual estiu home	1
Camisa de vestir estiu home	1
Corbata	1
<b>TOTAL LOT 3:</b>	4

LOT 4- SABATES PELS CONSERGES I ESCORTES	UNITATS DE MOSTRA
Models diferents de sabates per home <sup>(1)</sup>	4
Models diferents de sabates per dona <sup>(1)</sup>	4
<b>TOTAL LOT 4:</b>	8

<sup>(1)</sup>- Tenir en compte que com a mínim almenys un dels models d'home i un dels models de dona haurà de ser tèxtil i transpirable


LOT 5- CALÇAT DE SEGURETAT BRIGADES I MOBILITAT	UNITATS DE MOSTRA
Models diferents de botes <sup>(2)</sup>	3
Models diferents de sabates <sup>(2)</sup>	3
<b>TOTAL LOT 5:</b>	6

<sup>(2)</sup>- Tenir en compte que com a mínim s'ha de presentar un model de botes i un model de sabates sense cordills, amb solapa i velcro pels serrallers .

Signat electrònicament  
 Susana Campiñer Valencia  
 08/05/2026

Signat electrònicament  
 Montserrat Esteve Masp  
 10/05/2026

# Lot 1: Vestuari Brigades municipals i Mobilitat i Circulació

 <b>AJUNTAMENT DE REUS</b>	<b>PROGRAMA D'IDENTITAT VISUAL</b>
	10. Uniformitat 10.1. Uniformes de les Brigades 10.1.4. Pantaló tipus texà i polo màniga curta d'estiu
<b>MANUAL DE NORMES DE COMUNICACIÓ CORPORATIVA</b>	<b>10</b>



Signat electrònicament  
Susana Campiñez Valencia  
08/05/2026

Signat electrònicament  
Montserrat Esteve Masip  
10/05/2026

#### Descripció (per a l'ús general):

- Pantaló llarg d'estiu amb quatre butxaques davant i dues darrera. Teixit còmode i d'alta resistència. Possibilitat de pantaló amb dues butxaques davant i dues darrera. Tancament a la cintura amb cremallera i botó sota la solapa.
- Polo amb botons centrals a la part superior, de color gris de punt piqué, dobles costures, resistent al desgast. Vora de doble costura. Butxaca superior a la part dreta de davant. Emblema de l'Ajuntament a la part de davant (butxaca) i a la part de darrera.


#### Descripció (per a tasques de serralleria):

- Pantaló llarg d'estiu amb quatre butxaques davant i dues darrera. Teixit còmode i d'alta resistència. Possibilitat de pantaló amb dues butxaques davant i dues darrera. Tancament a la cintura amb cremallera i botó sota la solapa.
- Polo amb botons centrals a la part superior, de color gris de punt piqué, dobles costures, resistent al desgast. Vora de doble costura. Butxaca


superior a la part dreta de davant. Emblema de l'Ajuntament a la part de davant (butxaca) i a la part de darrera.

#### Teixit, composició i color (per a l'ús general):

- Teixit combinat de polièster i cotó.
- Ajustat als requisits generals de les normes UNE i EN.
- Gramatge del teixit de contrast adequat a la temporada d'estiu (aprox. entre 180gr/m2- 190gr/m2).

 Pantone® Cool Gray 10/ Pantone® 18-5105 Sedona Sage TP (textile-paper)

 Banda reflectant de 50 mm de color gris.

 Material de fons fluorescent de color groc.

#### Teixit, composició i color (per a tasques de serralleria):

- Teixit 100% cotó.
- Gramatge adequat a la temporada d'estiu.
- Pantone® Cool Gray 10/ Pantone® 18-5105 Sedona Sage TP (textile-paper).
- Banda reflectant de 50 mm de color gris.



AJUNTAMENT DE REUS

## PROGRAMA D'IDENTITAT VISUAL

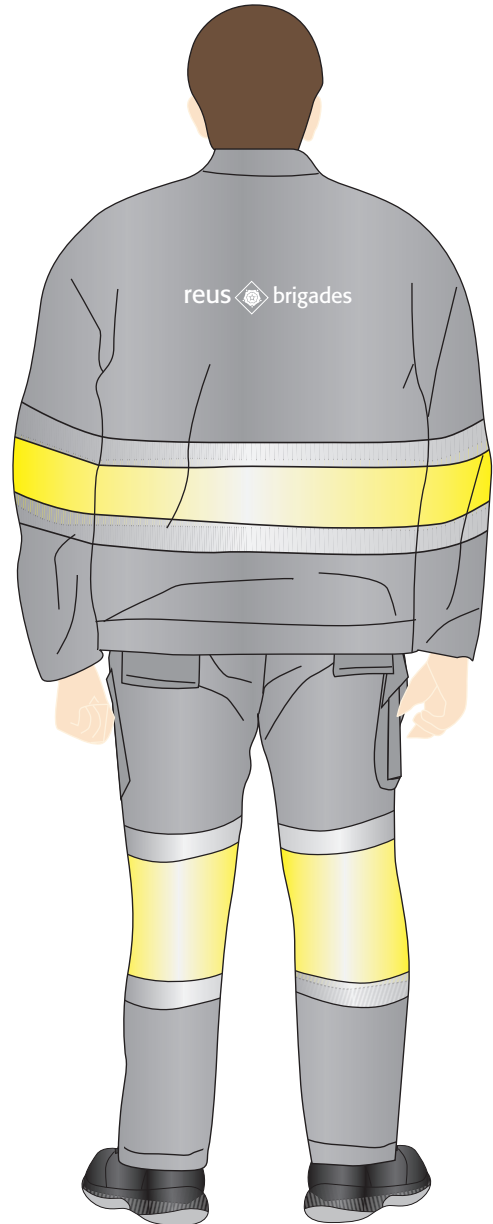
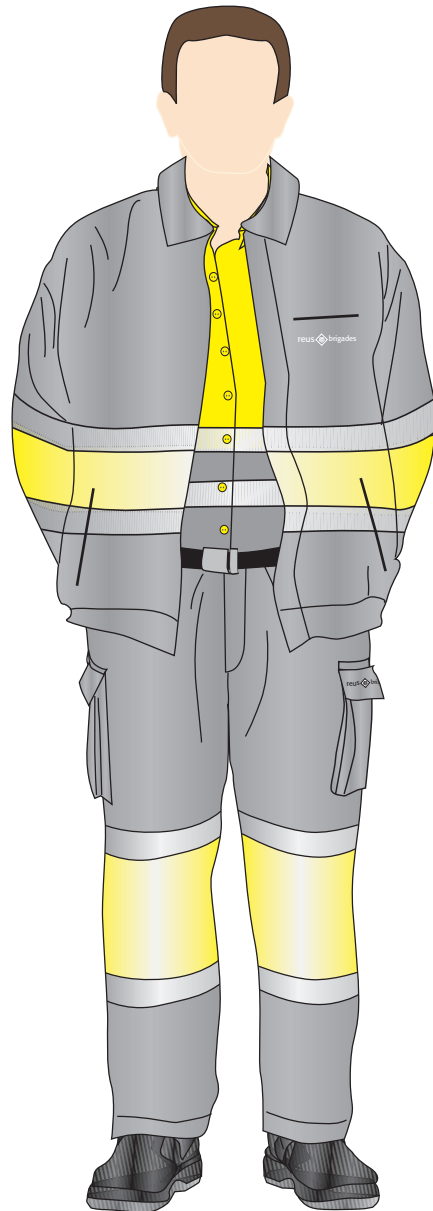
10. Uniformitat

10.1. Uniformes de les Brigades

10.1.5. Caçadora d'estiu

MANUAL DE NORMES DE  
COMUNICACIÓ CORPORATIVA

10



Signat electrònicament  
Susana Campiñez Valencia  
08/05/2026

Signat electrònicament  
Montserrat Esteve Masip  
10/05/2026

### Descripció:

- Impermeable, aïllant i tèrmica.
- Jaqueta de màniga llarga.
- Part exterior: dues butxaques laterals amb cremallera i dues superiors a davant.
- Tancament central amb cremallera, fins el coll.
- Part interior: tres butxaques, dues amb cremallera, i una amb veta adherent pel telèfon mòbil.
- Punys muntats i elàstics.

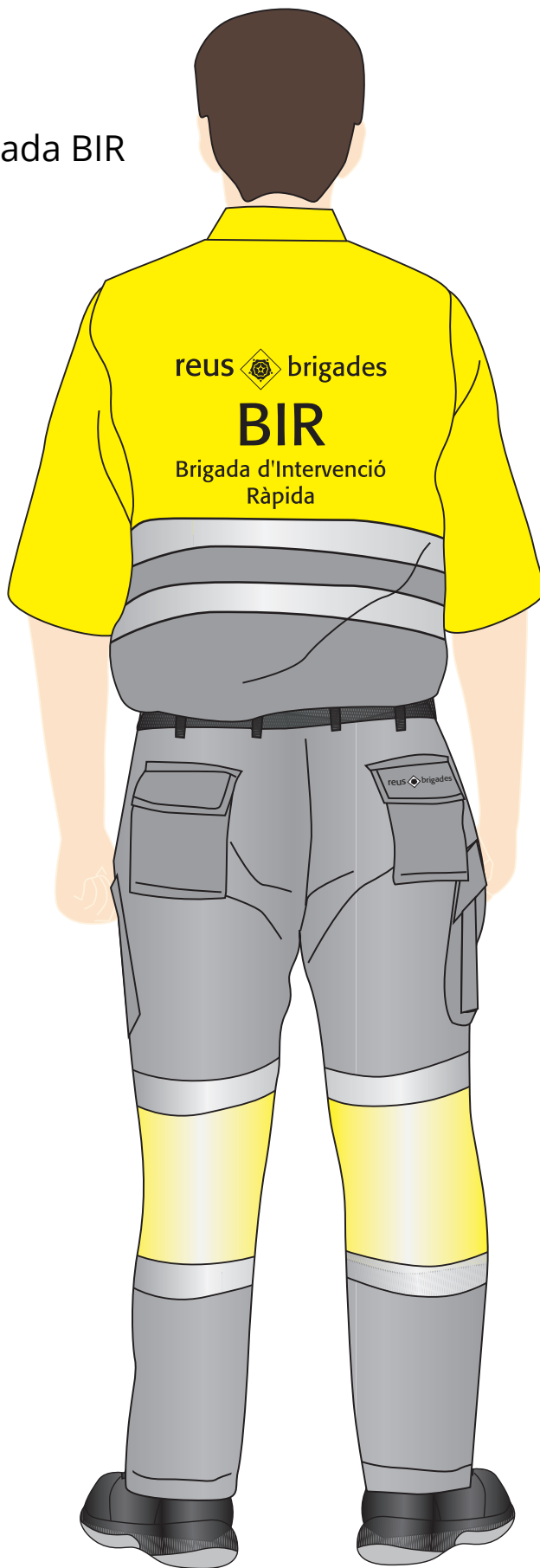
### Teixit i composició:

- Teixit de polièster, poliuretà o nylon combinats.
- Gramatge adequat a la temporada d'estiu.
- Ajustat als requisits generals de les normes UNE i EN.

### Color:

-  Pantone® Cool Gray 10/ Pantone® 18-5105 Sedona Sage TP (textile-paper).
-  Banda reflectant de 50 mm color gris.
-  Material de fons fluorescent de color groc.

# Mostra serigrafia Brigada BIR



Signat electrònicament  
Susana Campiñez Valencia  
08/05/2026

Signat electrònicament  
Montserrat Esteve Masip  
10/05/2026



AJUNTAMENT DE REUS


## MOSTRES DE LA SERIGRAFIA DEL DEPARTAMENT DE MOBILITAT I CIRCULACIÓ



Signat electrònicament  
Susana Campiñez Valencia  
08/05/2026

Signat electrònicament  
Montserrat Esteve Masp  
10/05/2026

# Lot 2: Vestuari conserges dependències municipals

 <b>AJUNTAMENT DE REUS</b>	<b>PROGRAMA D'IDENTITAT VISUAL</b>
	10. Uniformitat 10.2. Uniformes dels conserges 10.2.1. Uniforme d'estiu 10.2.1.1. Home amb camisa i pantaló
<b>MANUAL DE NORMES DE COMUNICACIÓ CORPORATIVA</b>	<b>10</b>



Signat electrònicament  
Susana Campiñez Valencia  
08/05/2026

Signat electrònicament  
Montserrat Esteve Masip  
10/05/2026

## Descripció:

- Camisa: esport de màniga curta. Coll amb botons. Té dues butxaques davant amb tapa i plec. Emblema brodat industrial color gris a la part superior de la butxaca dreta de la camisa. Escut Ajuntament.
- Pantaló: amb pinces de color gris fosc. Porta dues butxaques i un butxacó al davant i dues butxaques al darrera.

## Color, teixit i composició:

- Camisa: Teixit combinat de polièster i cotó, preferentment amb un percentatge superior de cotó. Color blanc.
- Pantaló: Teixit combinat de polièster, llana i licra. Color gris fosc.
- Sabates de cuir, tipus mocassí. de pell negra, elàstica i lleugera. Tancament amb cordons o sense cordons.



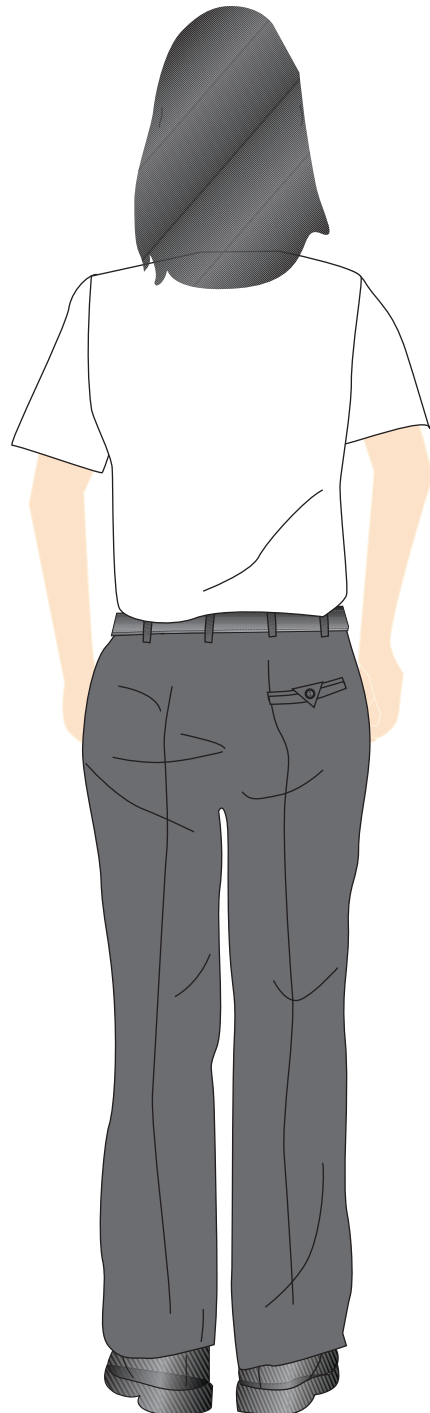
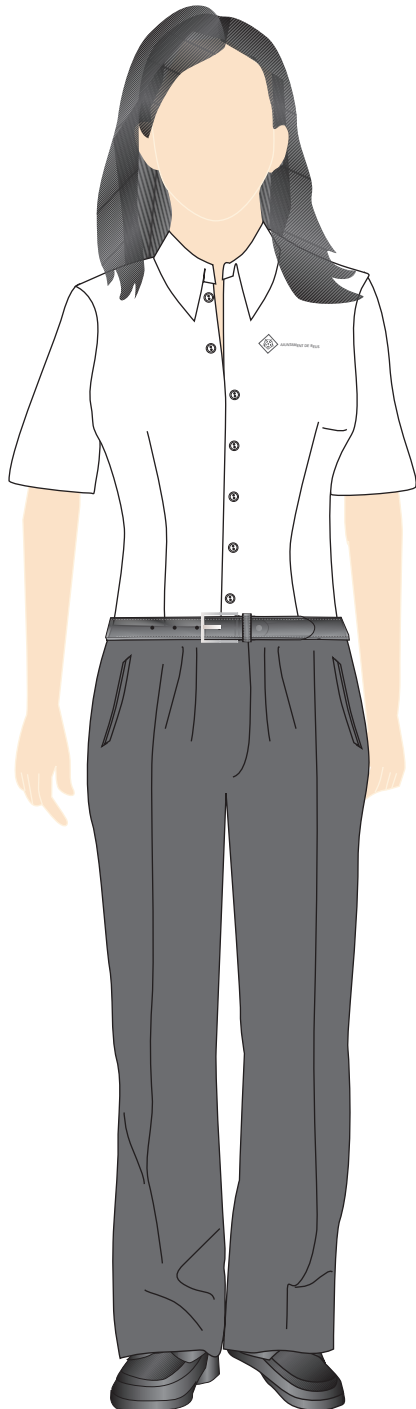
AJUNTAMENT DE REUS

## PROGRAMA D'IDENTITAT VISUAL

MANUAL DE NORMES DE  
COMUNICACIÓ CORPORATIVA

10

- 10. Uniformitat
- 10.2. Uniformes dels conserges
- 10.2.1. Uniforme d'estiu
- 10.2.1.2. Dona amb camisa i pantaló



### Descripció:

- Camisa esport de màniga curta. Emblema brodat industrial color gris a la part superior dreta de la camisa. (No coll amb botons ni butxaques a la camisa). Escut Ajuntament.
- Pantaló amb pinces de color gris fosc. Porta dues butxaques i un butxacó al davant i una butxaca al darrera.

### Color, teixit i composició:

- Camisa: Teixit combinat de polièster i cotó, preferentment amb un percentatge superior de cotó. Color blanc.
- Pantaló: Teixit combinat de polièster, llana i licra. Color gris fosc.
- Sabates de cuir, tipus mocassí. de pell negra, elàstica i lleugera. Tancament amb cordons o sense cordons.



AJUNTAMENT DE REUS

## PROGRAMA D'IDENTITAT VISUAL

MANUAL DE NORMES DE  
COMUNICACIÓ CORPORATIVA

10

- 10. Uniformitat
- 10.2. Uniformes dels conserges
- 10.2.3. Uniforme de gala
- 10.2.3.1. Home amb camisa, corbata i pantaló



### Descripció:

- Camisa de vestir de màniga llarga amb coll i plecs als dos costats de l'esquena.
- Pantaló amb pinces amb dues butxaques i un butxacó al davant i dues butxaques al darrera.

### Color, teixit i composició:

- Camisa: Teixit combinat de polièster i cotó, preferentment amb un percentatge superior de cotó. Color blanc.
- Pantaló: color gris fosc a l'estiu i color negre a l'hivern. Teixit combinat de llana amb altres materials.
- Corbata: Color negre. De seda artificial.



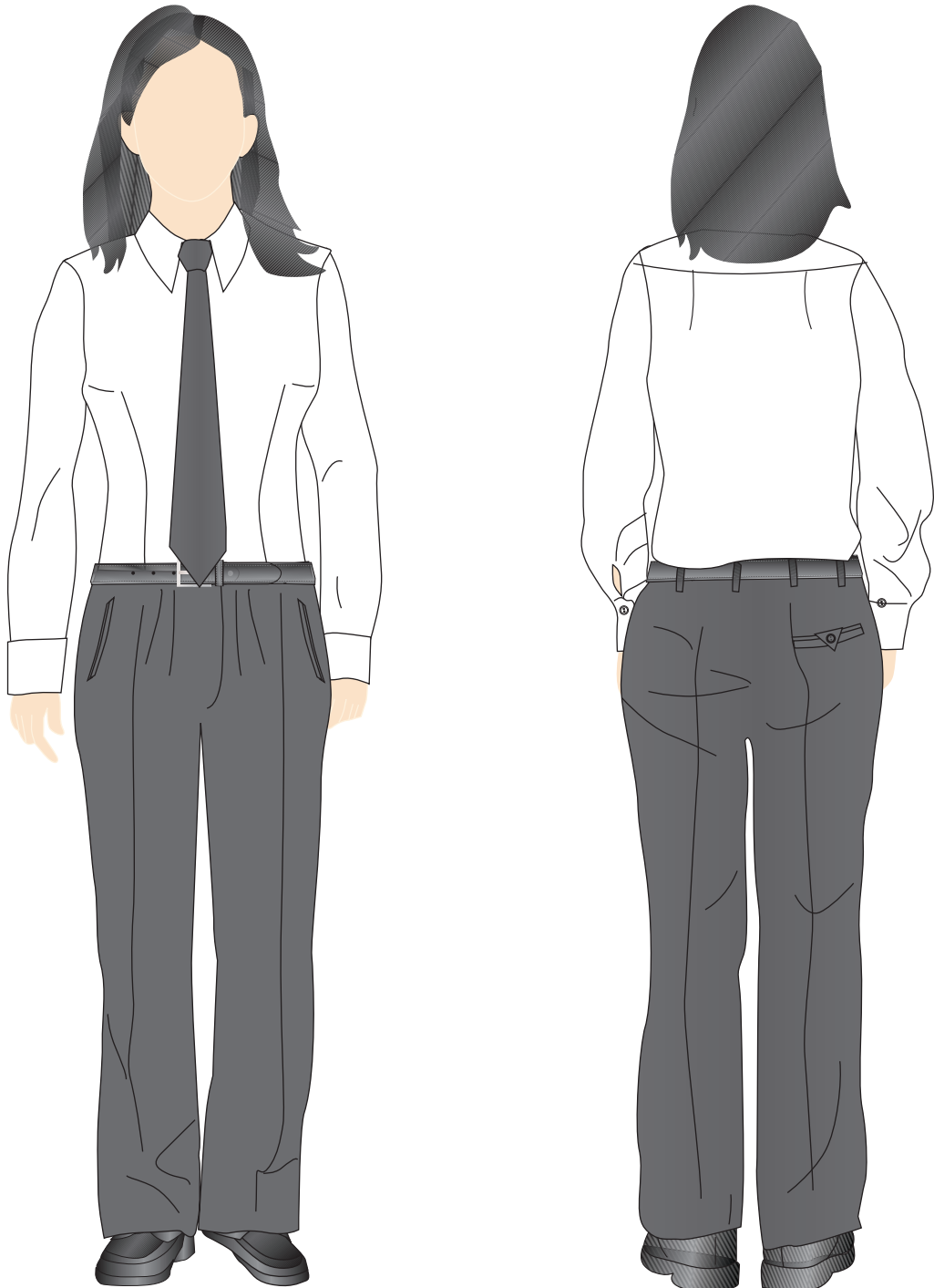
AJUNTAMENT DE REUS

## PROGRAMA D'IDENTITAT VISUAL

MANUAL DE NORMES DE  
COMUNICACIÓ CORPORATIVA

10

- 10. Uniformitat
- 10.2. Uniformes dels conserges
- 10.2.3. Uniforme de gala
- 10.2.3.2. Dona amb camisa, corbata i pantaló



### Descripció:

- Camisa de vestir de màniga llarga amb coll i plecs als dos costats de l'esquena.
- Pantaló amb pinces amb dues butxaques i un butxacó al davant i dues butxaques al darrera.

### Color, teixit i composició:

- Camisa: Teixit combinat de polièster i cotó, preferentment amb un percentatge superior de cotó. Color blanc.
- Pantaló: color gris fosc a l'estiu i color negre a l'hivern. Teixit combinat de llana amb altres materials.
- Corbata: Color negre. De seda artificial.



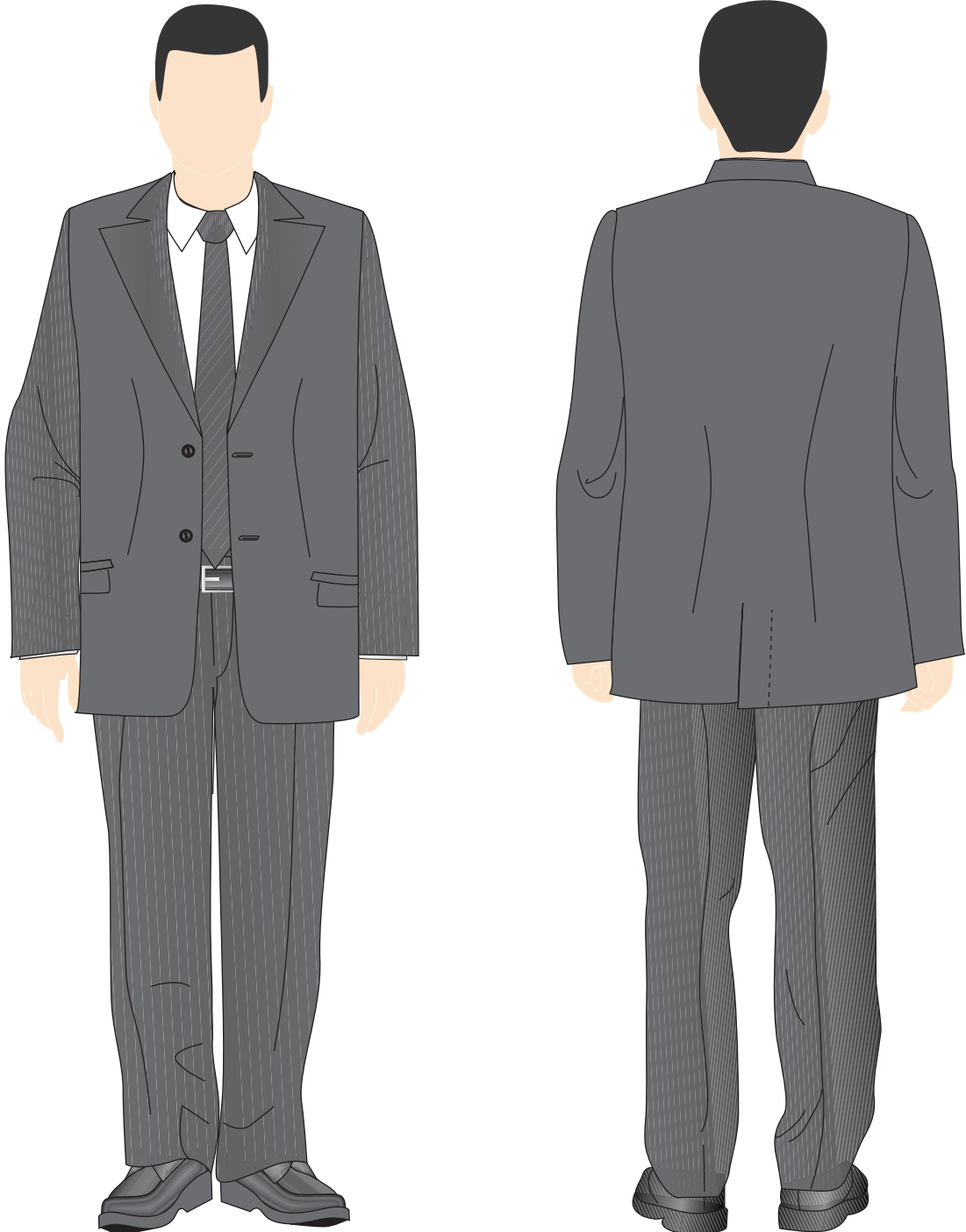
AJUNTAMENT DE REUS

## PROGRAMA D'IDENTITAT VISUAL

MANUAL DE NORMES DE  
COMUNICACIÓ CORPORATIVA

10

- 10. Uniformitat
- 10.2. Uniformes dels conserges
- 10.2.3. Uniforme de gala
- 10.2.3.7. Home amb americana



### Descripció:

- Vestit d'etiqueta compost per pantaló i americana. L'americana porta dues butxaques amb tapa a la part davantera i una butxaca cartera a l'interior.

### Color, teixit i composició:

- Color gris fosc a l'estiu i color negre a l'hivern. Teixit combinat de llana amb altres materials.

Signat electrònicament  
Susana Campiñez Valencia  
08/05/2026

Signat electrònicament  
Montserrat Esteve Masip  
10/05/2026



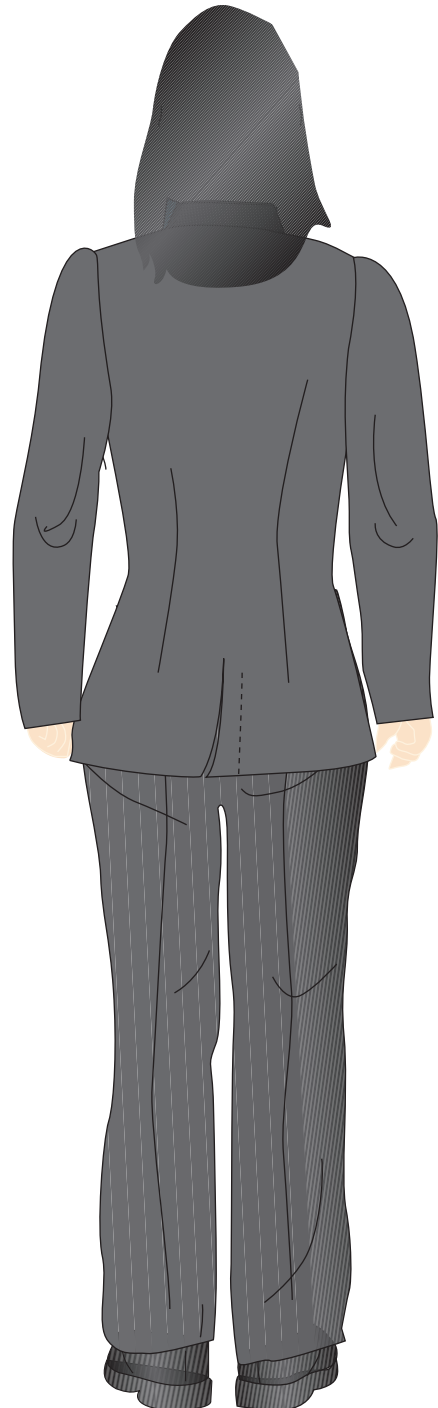
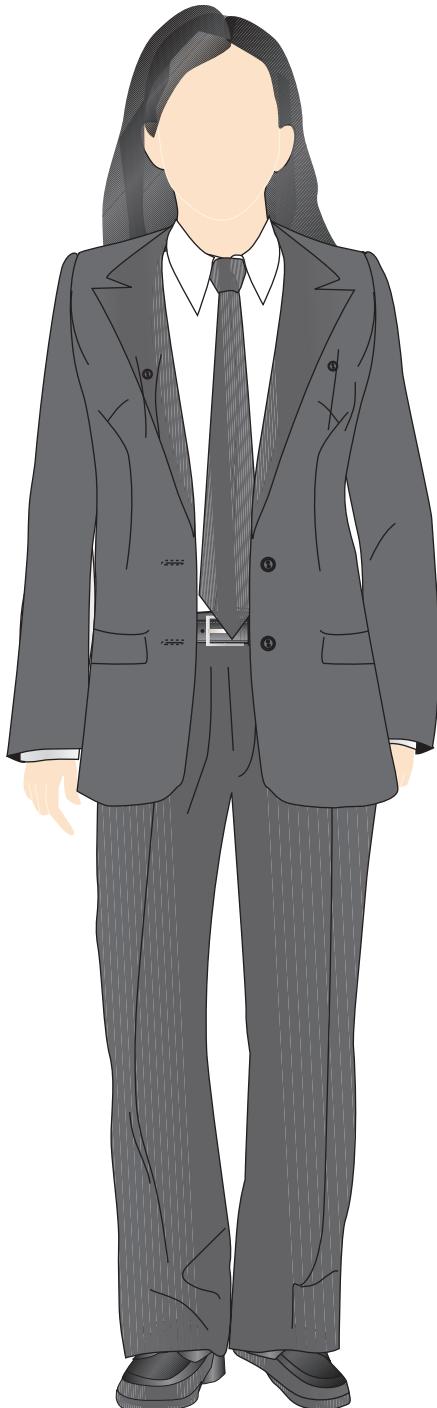
AJUNTAMENT DE REUS

## PROGRAMA D'IDENTITAT VISUAL

MANUAL DE NORMES DE  
COMUNICACIÓ CORPORATIVA

10

- 10. Uniformitat
- 10.2. Uniformes dels conserges
- 10.2.3. Uniforme de gala
- 10.2.3.8. Dona amb americana



### Descripció:

- Vestit d'etiqueta compost per pantaló i americana. L'americana porta dues butxaques amb tapa a la part davantera i una butxaca cartera a l'interior.

### Color, teixit i composició:

- Color gris fosc a l'estiu i color negre a l'hivern. Teixit combinat de llana amb altres materials.

Signat electrònicament  
Susana Campiñez Valencia  
08/05/2026

Signat electrònicament  
Montserrat Esteve Masip  
10/05/2026



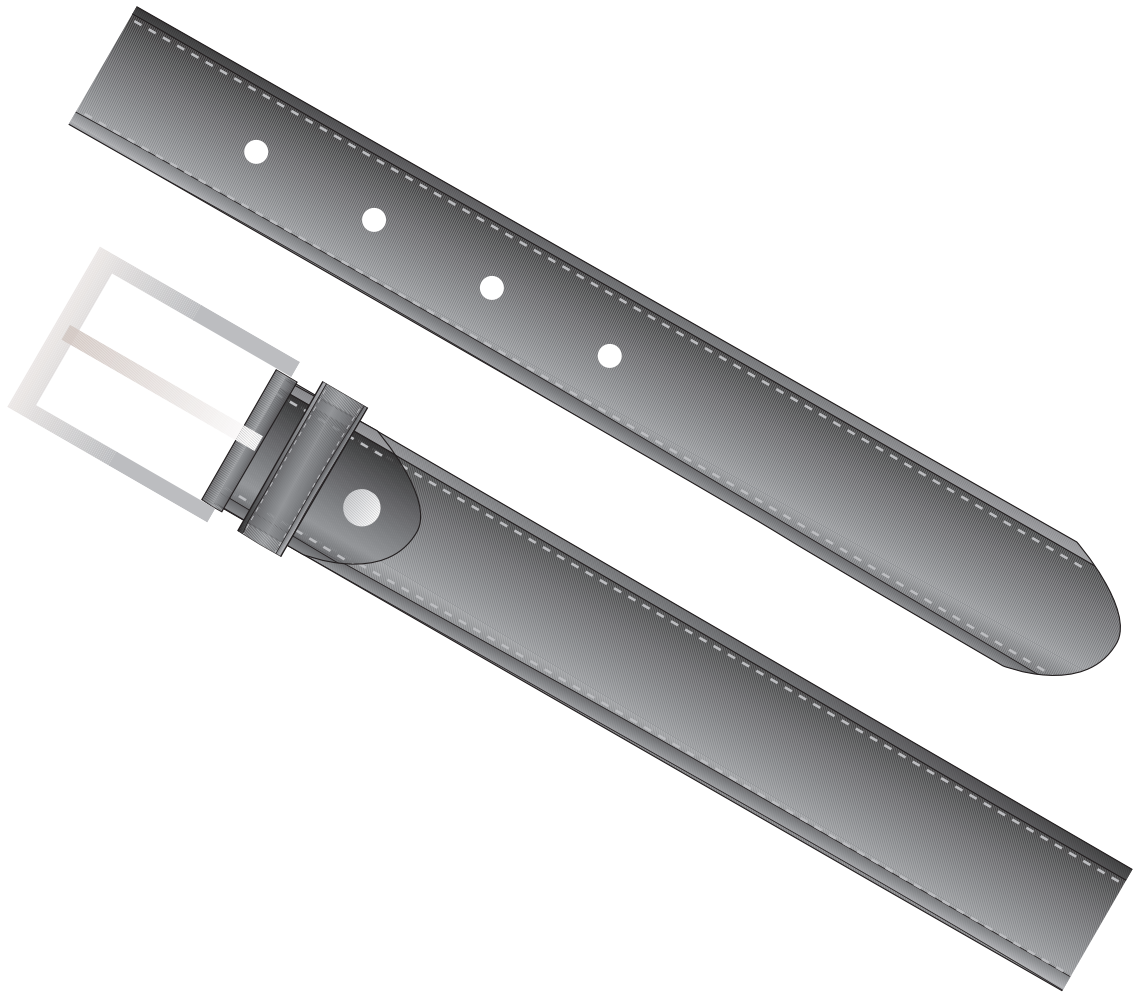
AJUNTAMENT DE REUS

## PROGRAMA D'IDENTITAT VISUAL

10. Uniformitat  
10.2. Uniformes dels conserges  
10.2.7. Cinturó

MANUAL DE NORMES DE  
COMUNICACIÓ CORPORATIVA

10



Signat electrònicament  
Susana Campiñez Valencia  
08/05/2026

Signat electrònicament  
Montserrat Esteve Masip  
10/05/2026

**Descripció:**  
- Cinturó amb sivella retallable (sense l'emblema)

**Color, teixit i composició:**  
- Cinturó 100% pell de color negre.