



Ajuntament de
Verdú

**MEMÒRIA VALORADA PER A L'ARRANJAMENT DE DIFERENTS TRAMS DE LA XARXA DE CAMINS MUNICIPALS DEL TERME MUNICIPAL DE
VERDÚ (URGELL)**



Consell
Comarcal de
l'Urgell
-Serveis tècnics-

EXPEDIENT: 2024-25

ARQUITECTE TÈCNIC: CARLES NADAL MEMBRIVES

DATA: SETEMBRE DE 2024

PRESSUPOST D'EXECUCIÓ PER CONTRACTA: 142.694,76 EUROS (IVA INCLÒS)

ÍNDEX

- 1. objecte de la memòria valorada**
- 2. identificació**
- 3. descripció de la proposta d'actuació**
- 4. justificació de la proposta**
- 5. pressupost**
- 6. resum de pressupost**
- 7. fotografies dels àmbits d'actuació**
- 8. plànols**

MEMÒRIA VALORADA PER A L'ARRANJAMENT DE DIFERENTS TRAMS DE LA XARXA DE CAMINS MUNICIPALS DE VERDÚ. (URGELL)

1. objecte de la memòria valorada

Es redacta aquest document per tal d'efectuar una valoració del cost de les actuacions per al manteniment de diversos camins municipals.

Amb la finalitat que serveixi com a document base per presentar-lo davant els organismes oficials i sol·licitar la subvenció *RESOLUCIÓ ACC/2481/2024, de 2 de juliol, de convocatòria d'ajuts per a la utilització d'àrid reciclat dels residus de la construcció amb marcatge CE en obres promogudes pels ens locals i les empreses públiques municipals de Catalunya (ref. BDNS 772781).*

Aquesta memòria descriu els diferents camins que es pretén realitzar reparacions de diferents trams de camins del terme municipal de Verdú, tal com es valora en els apartats següents.

Concretament, es tracta de diferents actuacions en un total de 7 camins, on degut a l'elevat trànsit de vehicles i l'acció de la pluja i l'escorrentia estan habitualment malmesos i impracticables.

Els trams de camins que es troben malmesos i han de ser objecte d'arranjament són els següents:

- Camí 1 de les Avalls, en una longitud de 670,00 ml.
- Camí 2 del Talladell, en una longitud de 870,00 ml
- Camí 3 de Verdú a St. Martí de Maldà, en una longitud de 4.750 ml
- Camí 4 de la Bovera, en una longitud de 3.100,00 ml
- Camí 5 de Matabones, en una longitud de 4.450,00 ml
- Camí 6 de les Roques, en una longitud de 1.380,00 ml
- Camí 7 de Verdú a Nalec, en una longitud de 770,00 ml

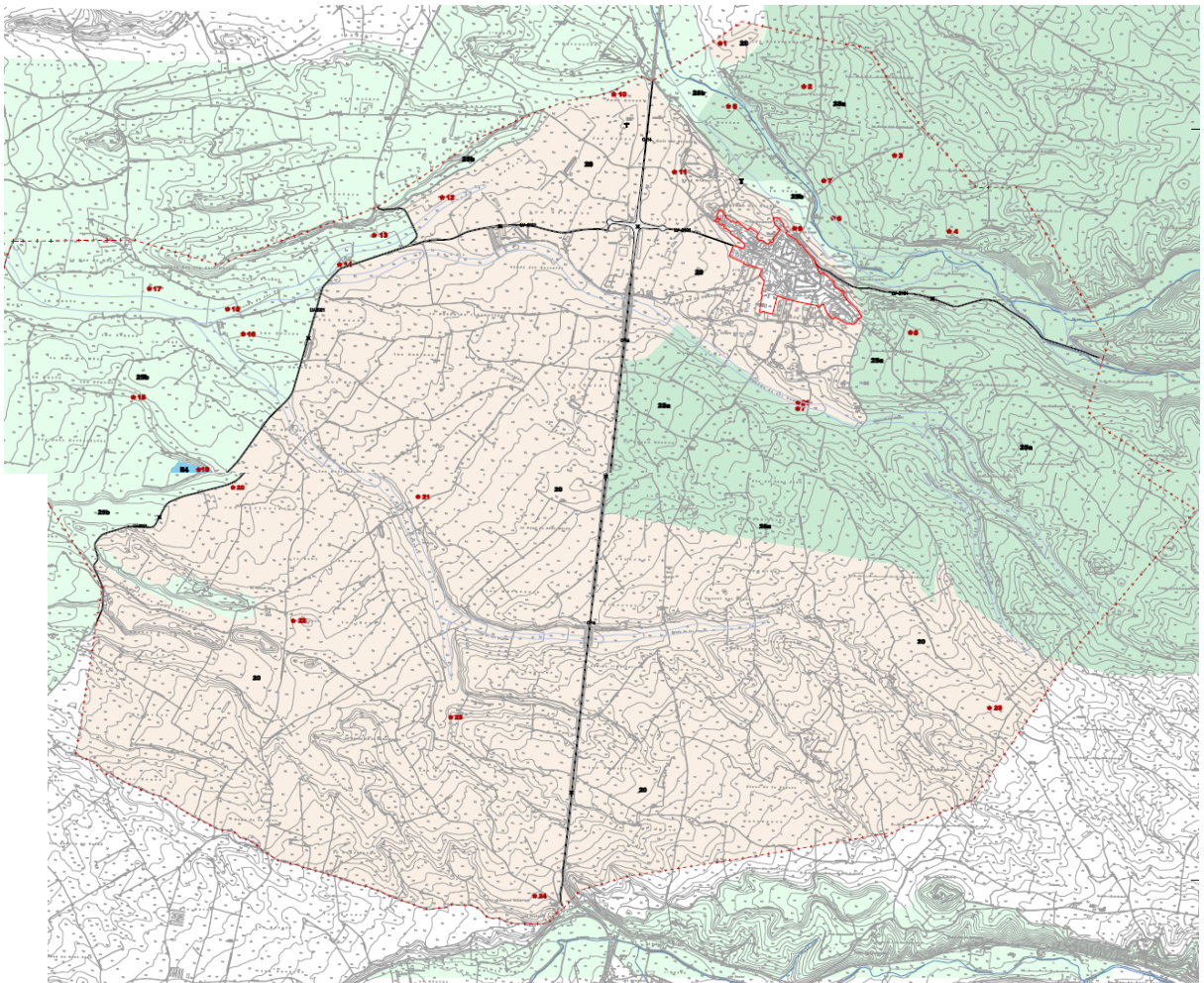
Els trams objecte d'arranjament s'assenyalen en els plànols adjunts.

El total de longitud de camins per arranjament és de **15.990 metres lineals**.

Amb les actuacions proposades d'arranjament, reparacions i manteniment es pretén aconseguir la millora de la superfície d'acabat, suprimint clots, deformacions, irregularitats i trams malmesos pel pas del temps, millorant així les condicions per al trànsit rodat, fonamentalment de vehicles pesants, i reduint la possibilitat d'accidents.

2. identificació

PROPOSTA:	Arranjament de diferents trams de la xarxa de camins municipals
EMPLAÇAMENT:	Terme municipal –segons plànol- Verdú. (L'URGELL)
PROMOTOR:	AJUNTAMENT DE VERDÚ
ARQUITECTE:	Carles Nadal Membrives



Plànol d'ordenació del planejament urbanístic de Verdú on s'observa l'estructura de la xarxa de camins existent al terme municipal

3. Descripció de la proposta d'actuació

Les obres proposades suposaran una millora notable de l'acabat actual d'aquests camins rurals descrits anteriorment. Les intervencions que es pretenen realitzar es descriuen a continuació:

-Retirada de materials solts, neteja generalitzada, anivellament del camí i reperfilat mitjançant motoanivelladora.

-Estesa i compactació de l'àrid reciclat amb un 98% del PM.

-L'estesa del àrid en aquests trams de camins s'efectuarà amb un gruix mig de 15cm, ja que en funció del estat de cada tram de camí s'aportarà mes o menys material.

4. Justificació de la proposta

Amb les actuacions proposades es pretén aconseguir la millora de la superfície d'acabat, suprimint clots, deformacions, irregularitats i trams malmesos pel pas del temps, millorant així les condicions per al trànsit rodat, fonamentalment de vehicles pesants, i reduint la possibilitat d'accidents ja que augmentem la seguretat dels usuaris.

És necessari efectuar aquests arranjaments, donat l'estat deficient en què es troben alguns trams i que no garanteix la seguretat dels usuaris.

En tractar-se d'un municipi petit, l'Ajuntament no disposa de recursos suficients per fer front a les despeses ocasionades per la adequació d'aquests camins.

5. Pressupost

DESGLOSSAMENT DE LES ACTUACIONS

	Nom camí/actuació	Longitud (m)	Amplada (m)	Gruix (m)	m ³
1	Camí 1 de les Avalls	670	4	0,15	402
2	Camí 2 del Talladell	870	4	0,15	522
3	Camí 3 de Verdú a St. Martí de Maldà	4.750	4	0,15	2.850
4	Camí 4 de la Bovera	3.100	4	0,15	1.860
5	Camí 5 de Matabones	4.450	4	0,15	2.670
6	Camí 6 de les Roques	1.380	4	0,15	828
7	Camí 7 de Verdú a Nalec	770	4	0,15	462
Total m³:		15.990	4	0.15	9.594

Preus unitaris (IVA INCLÒS):

Total de m ³ d'àrid reciclat a utilitzar	Preu unitari d'adquisició (€/m ³)	Preu unitari transport (€/m ³)	Preu unitari estesa (€/m ³)	Preu unitari compactació (€/m ²)
9.594m ³	7,74€/m ³	3,11€/m ³	2,69€/m ³	0.2€/m ²

Pressupost per conceptes (preus amb l' IVA INCLÒS):

M3		ADQUISICIÓ d'àrid reciclat amb marcatge CE		
	Nom camí/actuació	m ³	Preu unitari (IVA INCLÒS)	Total (IVA INCLÒS)
1	Camí 1 de les Avalls	402 m ³	7,74€/m ³	3.111,48 €
2	Camí 2 del Talladell	522 m ³	7,74€/m ³	4.040,28 €
3	Camí 3 de Verdú a St. Martí de Maldà	2.850 m ³	7,74€/m ³	22.059,00 €
4	Camí 4 de la Bovera	1.860 m ³	7,74€/m ³	14.396,40 €
5	Camí 5 de Matabones	2.670 m ³	7,74€/m ³	20.665,80 €
6	Camí 6 de les Roques	828 m ³	7,74€/m ³	6.408,72 €
7	Camí 7 de Verdú a Nalec	462 m ³	7,74€/m ³	3.575,88 €
Total		9.594 m³		74.257,56 €

M3		TRANSPORT d'àrid reciclat amb marcatge CE		
	Nom camí/actuació	m³	Preu unitari (IVA INCLÒS)	Total (IVA INCLÒS)
1	Camí 1 de les Avals	402 m ³	3,11€/m ³	1.250,22 €
2	Camí 2 del Talladell	522 m ³	3,11€/m ³	1.623,42 €
3	Camí 3 de Verdú a St. Martí de Maldà	2.850 m ³	3,11€/m ³	8.863,5 €
4	Camí 4 de la Bovera	1.860 m ³	3,11€/m ³	5.784,6 €
5	Camí 5 de Matabones	2.670 m ³	3,11€/m ³	8.303,7 €
6	Camí 6 de les Roques	828 m ³	3,11€/m ³	2.575,08 €
7	Camí 7 de Verdú a Nalec	462 m ³	3,11€/m ³	1.436,82 €
Total		9.594 m³		29.837,34 €

M3		ESTESA d'àrid reciclat amb marcatge CE		
	Nom camí/actuació	m³	Preu unitari (IVA INCLÒS)	Total (IVA INCLÒS)
1	Camí 1 de les Avals	402 m ³	2,69€/m ³	1.081,38 €
2	Camí 2 del Talladell	522 m ³	2,69€/m ³	1.404,18 €
3	Camí 3 de Verdú a St. Martí de Maldà	2.850 m ³	2,69€/m ³	7.666,5 €
4	Camí 4 de la Bovera	1.860 m ³	2,69€/m ³	5.003,4 €
5	Camí 5 de Matabones	2.670 m ³	2,69€/m ³	7.182,3 €
6	Camí 6 de les Roques	828 m ³	2,69€/m ³	2.227,32 €
7	Camí 7 de Verdú a Nalec	462 m ³	2,69€/m ³	1.242,78 €
Total		9.594 m³		25.807,86 €

M2		COMPACTACIÓ d'àrid reciclat amb marcatge CE		
	Nom camí/actuació	m²	Preu unitari (IVA INCLÒS)	Total (IVA INCLÒS)
1	Camí 1 de les Avals	2.680 m ²	0,20€/m ²	536 €
2	Camí 2 del Talladell	3.480 m ²	0,20€/m ²	696 €
3	Camí 3 de Verdú a St. Martí de Maldà	19.000 m ²	0,20€/m ²	3.800 €
4	Camí 4 de la Bovera	12.400 m ²	0,20€/m ²	2.480 €
5	Camí 5 de Matabones	17.800 m ²	0,20€/m ²	3.560 €
6	Camí 6 de les Roques	5.520 m ²	0,20€/m ²	1.104 €
7	Camí 7 de Verdú a Nalec	3.080 m ²	0,20€/m ²	616 €
Total		63.960 m²		12.792 €

Pressupost total (preus amb l' IVA INCLÒS):

Conceptes	Quantitat (m³)	Import total de les actuacions (IVA INCLÒS)
Adquisició/Compra d'àrid reciclat amb marcatge CE	9.594 m³	74.257,56 €
Transport	9.594 m³	29.837,34 €
Estesa	9.594 m³	25.807,86 €
Compactació	63.960 m²	12.792 €
Altres	-	0 €
PRESSUPOST TOTAL DEL PROJECTE		142.694,76 €

6. Resum de pressupost

PRESSUPOST D'EXECUCIÓ MATERIAL.....	99.100,47 €
19% DESPESES GENERALS I BENEFICI INDUSTRIAL.....	18.829,08 €

TOTAL.....	117.929,55 €
21% D'IVA.....	24.765,21 €

TOTAL D'EXECUCIÓ PER CONTRACTE	142.694,76 €

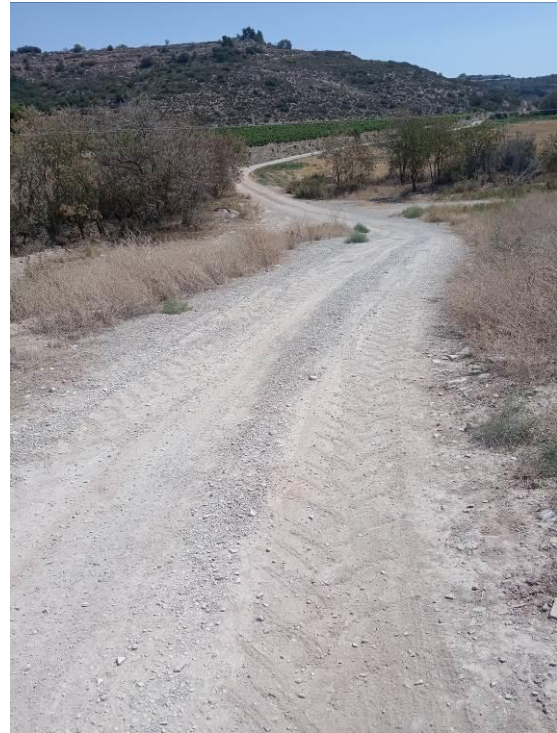
El Pressupost d'Execució Material (P.E.M.) previst és de 99.100,47 € (noranta-nou mil cent euros amb quaranta-set cèntims).

El Pressupost d'Execució per Contracte, inclòs l'I.V.A., és de 142.694,76 € (cent quaranta-dos mil sis-cents noranta-quatre euros amb setanta-sis cèntims).

Tàrrega, agost de 2024

Carles Nadal Membrives
Arquitecte Tècnic

7. FOTOGRAFIES DEL ÀMBITS D'ACTUACIÓ



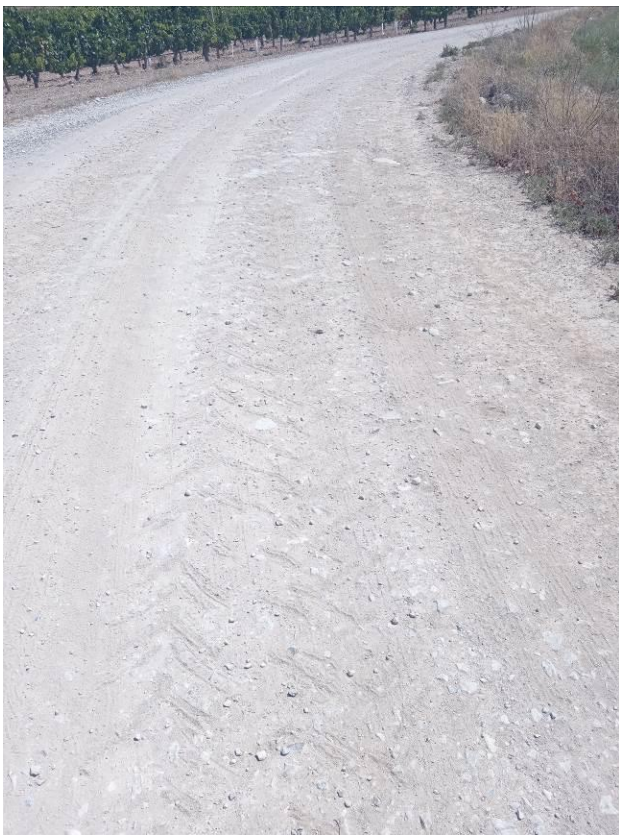
Camí 1. Camí de les Avalls



Camí 2. Camí del Talladell



Camí 2. Camí del Talladell



Camí 3. Camí de Verdú a St. Martí de Maldà



Camí 4. Camí de la Bovera



Camí 5. Camí de Matabones

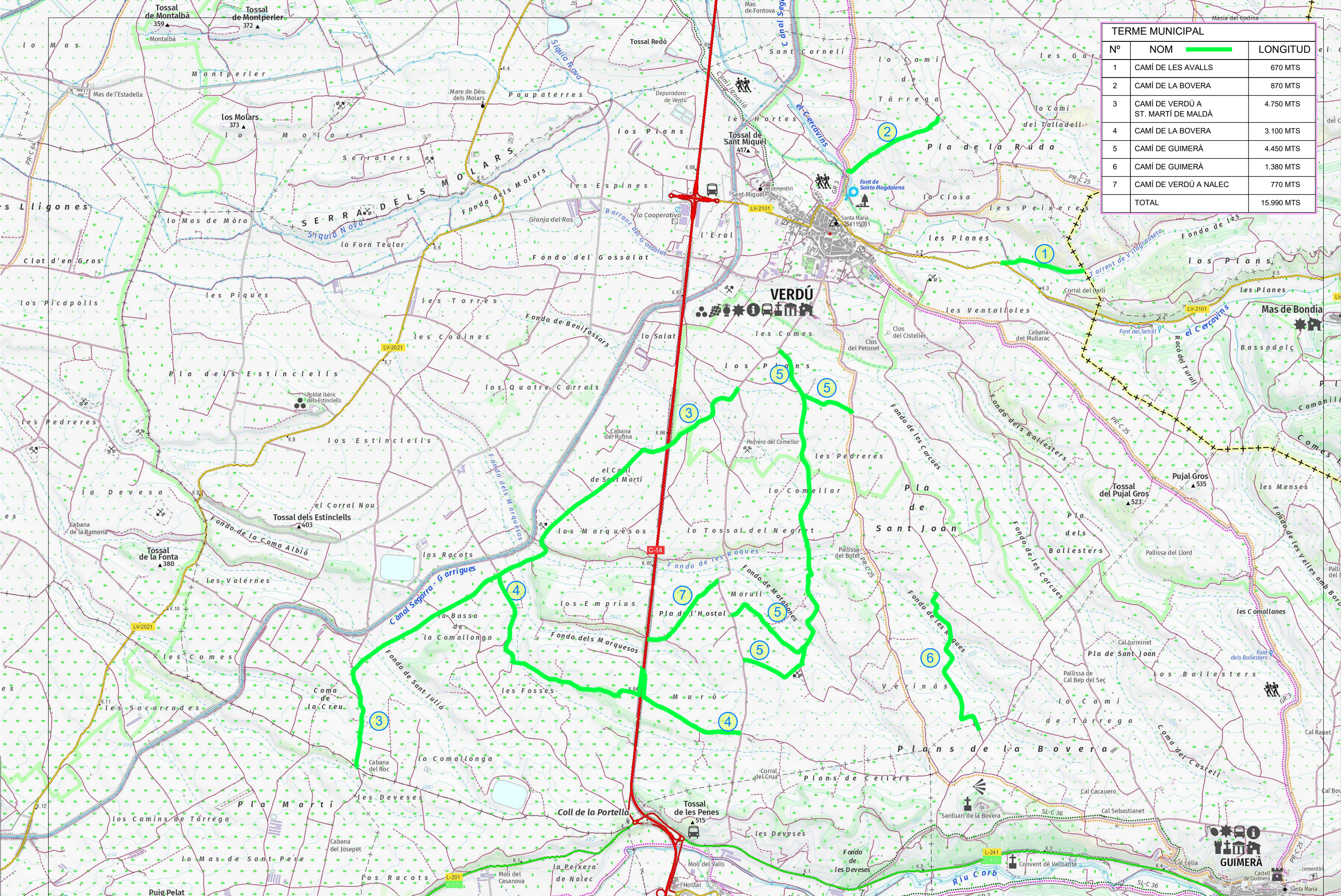


Camí 6. Camí de les Roques



Camí 7. Camí de Verdú a Nalec

8. PLÀNOLS



TERME MUNICIPAL		
Nº	NOM	LONGITUD
1	CAMI DE LES AVALLS	670 MTS
2	CAMI DE LA BOVERA	870 MTS
3	CAMI DE VERDÚ A ST. MARTÍ DE MALDÀ	4.750 MTS
4	CAMI DE LA BOVERA	3.100 MTS
5	CAMI DE GUIMERÀ	4.450 MTS
6	CAMI DE GUIMERÀ	1.380 MTS
7	CAMI DE VERDÚ A NALEC	770 MTS
TOTAL		15.990 MTS