

ANNEX NÚM. 6:

**VALORACIÓ ECONÒMICA I
AMIDAMENTS DE LA MILLORA EN
LA XARXA D'ENLLUMENAT PÚBLIC I
MEGAFONIA**

Pressupost parcial nº 1 MEGAFONIA I ENLLUMENAT PÚBLIC

Nº	U	Descripció	Amidament		Preu	Import		
1.1	M3	Excavació de rases per pas de instal·lacions de fins a 1 metre d'altura, amb mitjans mecànics i/o manuals, en terreny de sòls de trànsit (SPT >50), en zones de molt elevada dificultat urbana amb serveis existents, inclòs p.p. per realització de cates per localització de serveis i ajudes pel manteniment dels mateixos, entibat i desentibat de rases; realitzada amb minicarregadora amb accessori retroexcavador de combustible i amb les terres deixades a la vora.	Uts.	Llargada	Amplada	Alçada	Parcial	Subtotal
		Rasa conjunta enllumenat públic i megafonia		185,00	0,40	0,80	59,20	
							59,20	59,20
		Previsió terreny amb roca (10%)	Uts.	Volum	Amplada	Alçada	Parcial	Subtotal
			-0,1	59,20			-5,92	
							-5,92	-5,92
							53,28	53,28
		Total m3				53,28	11,82	629,77
1.2	M3	Excavació de rasa per a pas d'instal·lacions fins a 1 m de fondària, en roca de resistència a la compressió mitja (25 a 50 MPa), realitzada amb retroexcavadora amb martell trencador i amb les terres deixades a la vora.	Uts.	Llargada	Amplada	Alçada	Parcial	Subtotal
		Rasa conjunta enllumenat públic i megafonia		185,00	0,40	0,80	59,20	
							59,20	59,20
		Previsió terreny sense roca (10%)	Uts.	Volum	Amplada	Alçada	Parcial	Subtotal
			-0,9	59,20			-53,28	
							-53,28	-53,28
							5,92	5,92
		Total m3				5,92	50,68	300,03
1.3	M3	Càrrega amb mitjans mecànics i/o manual i transport de terres no contaminades a obra exterior o centre de valorització, amb camió de 7 t, amb qualsevol recorregut	Uts.	Volum	Amplada	Alçada	Parcial	Subtotal
		Material excavat en terreny de trànsit		53,28			53,28	
		Material excavat en roca		5,92			5,92	
		Reblert amb terres de la pròpia excavació amb canonades	-1	28,21			-28,21	
							30,99	30,99
		Esponjament	Uts.	Volum	Amplada	Alçada	Parcial	Subtotal
			0,2	30,99			6,20	
							6,20	6,20
							37,19	37,19
		Total m3				37,19	12,86	478,26
1.4	M3	Disposició de terres no contaminades de qualsevol densitat aparent, a valoritzador de materials naturals excavats amb codi VNME	Uts.	Volum	Amplada	Alçada	Parcial	Subtotal
		Material excavat en terreny de trànsit		53,28			53,28	
		Material excavat en roca		5,92			5,92	
		Reblert amb terres de la pròpia excavació	-1	28,21			-28,21	
							30,99	30,99
		Esponjament	Uts.	Volum	Amplada	Alçada	Parcial	Subtotal
			0,2	30,99			6,20	
							6,20	6,20
							37,19	37,19
		Total m3				37,19	7,97	296,40
1.5	M3	Rebliment i piconatge de rasa qualsevol amplada, amb sorres calcàries de 0 a 3,5 mm (inclòs el subministre), en tongades de gruix de fins a 25 cm, utilitzant picó vibrant de combustible						

Pressupost parcial nº 1 MEGAFONIA I ENLLUMENAT PÚBLIC

Nº	U	Descripció	Amidament		Preu	Import		
			Uts.	Llargada			Amplada	Alçada
		Rasa conjunta enllumenat públic i megafonia		175,00	0,40	0,30	21,00	
							21,00	21,00
		Descompte volum canon...	-1/100	Llargada	Pi	r ² *100	Parcial	Subtotal
		Enllumenat Públic	-0,01	175,00	3,14	0,20	-1,10	
		Megafonia	-0,01	165,00	3,14	0,20	-1,04	
							-2,14	-2,14
							18,86	18,86
		Total m3			18,86		39,48	744,59
1.6	M3	Subministrament i estesa de formigó per rases i pous de fonaments, amb formigó en massa, amb 20% de granulats de material reciclat de formigons, HRM-20/B/20/X0 amb una quantitat de ciment de 200 kg/m3 i relació aigua ciment =< 0,6, abocat des de camió						
		Rasa conjunta enllumenat públic i megafonia	2	5,00	0,40	0,30	1,20	
							1,20	1,20
		Enllumenat Públic	-0,02	5,00	3,14	0,40	-0,13	
		Megafonia	-0,02	5,00	3,14	0,40	-0,13	
							-0,26	-0,26
							0,94	0,94
		Total m3			0,94		101,77	95,66
1.7	M3	Subministrament de terres seleccionades amb estesa a rasa amb compactació al 98% amb safata, de rasa amb terres seleccionades de la pròpia excavació, en tongades de gruix de més de 25 cm.						
		Rasa conjunta enllumenat públic i megafonia						
		Excavació en terreny de trànsit		53,28			53,28	
		Excavació en roca		5,92			5,92	
		Sorra amb canonada inclosa	-1	21,00			-21,00	
		Formigonat creuaments amb canonada inclosa	-1	1,20			-1,20	
							37,00	37,00
		Reblert amb terres d'aportació (10%)	-0,1	37,00			-3,70	
							-3,70	-3,70
							33,30	33,30
		Total m3			33,30		22,27	741,59
1.8	M3	Subministrament de terres seleccionades amb estesa a rasa amb compactació al 98% amb safata, de rasa amb terres seleccionades d'aportació, en tongades de gruix de més de 25 cm.						
		Reblert amb terres d'aportació (10%)	0,1	37,00			3,70	
							3,70	3,70
		Total m3			3,70		36,64	135,57
1.9	M	Tub corbale corrugat de polietilè, de doble capa, llisa la interior i corrugada l'exterior, de 90 mm de diàmetre nominal, aïllant i no propagador de la flama, resistència a l'impacte de 20 J, resistència a compressió de 450 N, muntat com a canalització soterrada, inclòs sirga de fil de nylon de 5mm.						
		Enllumenat públic		175,00			175,00	
		Megafonia		155,00			155,00	
							330,00	330,00
		Total m			330,00		3,96	1.306,80

Pressupost parcial nº 1 MEGAFONIA I ENLLUMENAT PÚBLIC

Nº	U	Descripció	Amidament		Preu	Import		
1.10	M	Subministrament i col·locació de doble tub corbable corrugat de polietilè, de doble capa, llisa la interior i corrugada l'exterior, de 125 mm de diàmetre nominal, aïllant i no propagador de la flama, resistència a l'impacte de 28 J, resistència a compressió de 450 N, muntat com a canalització soterrada, inclòs sirga de fil de nylon de 5mm.	Uts.	Llargada	Amplada	Alçada	Parcial	Subtotal
		Enllumenat públic	2	5,00			10,00	
		Megafonia	2	5,00			10,00	
							20,00	20,00
		Total m			20,00		9,98	199,60
1.11	M	Subministrament i col·locació de cinta senyalitzadora, amb malla metàl·lica, per detecció de canonada.	Uts.	Llargada	Amplada	Alçada	Parcial	Subtotal
		Enllumenat públic		185,00			185,00	
		Megafonia		165,00			165,00	
							350,00	350,00
		Total m			350,00		1,06	371,00
1.12	M	Subministrament i col·locació de conductor de coure armat tipus RVFV 0,6/1 kV, secció 4x6 mm2. Inclou subministrament i col·locació. Tot inclòs.	Uts.	Llargada	Amplada	Alçada	Parcial	Subtotal
		Linia enllumenat						
		Enllumenat públic		185,00			185,00	
		Punts de llum	9	2,00			18,00	
							203,00	203,00
		Total m			203,00		15,91	3.229,73
1.13	M	Conductor de coure nu, unipolar de secció 1x35 mm2, muntat superficialment	Uts.	Llargada	Amplada	Alçada	Parcial	Subtotal
		Linia enllumenat						
		Enllumenat públic		185,00			185,00	
		Punts de llum	9	4,00			36,00	
							221,00	221,00
		Total m			221,00		9,04	1.997,84
1.14	U	Subministre i col·locació de placa de connexió a terra de coure, en forma d'estel (calada), de superfície 0,45 m2, de 2 mm de gruix i soterrada. Inclosa connexió a caixa de fusibles del punt de llum amb cable de coure aïllat color verd-groc d'1x35 mm2.	Uts.	Llargada	Amplada	Alçada	Parcial	Subtotal
		Punts de llum existents	8				8,00	
		Punt de llum nou	1				1,00	
							9,00	9,00
		Total u			9,00		373,50	3.361,50
1.15	U	Construcció de troneta de 40x40 cm dimensions interiors i de 60 cm de fondària, amb solera de formigó HM-20 de 15 cm de gruix, amb parets de fàbrica de totxo de 15 cm de gruix, arrebossades i lliscades interiorment o arqueta prefabricada, amb tub de Fe d'1" al fons per drenatge. Inclòs bastiment i tapa de fosa dúctil 550x550 mm, classe C-250 amb rètol ENLLUMENAT PÚBLIC.	Uts.	Llargada	Amplada	Alçada	Parcial	Subtotal
		Arquetes creuaments carrers	6				6,00	
							6,00	6,00
		Total u			6,00		179,92	1.079,52
1.16	U	Subministrament i col·locació de caixa de derivació quadrada de plàstic, de 150x150 mm, amb grau de protecció IP-54, muntada superficialment; amb la connexió a cablejat de punt d'enllumenat existent o megàfon existent. Dins de la caixa de derivació, es connectarà els cables de façana del punt de llum existent i/o megàfon muntat superficialment a façana, el cable de 1x16 mm2 de coure protegit per derivació a Terra i piqueta de coure col·locada al fons de la rasa, connectat també el tub a la derivació a Terra. Inclou proteccions fusibles i connexió a la línia d'enllumenat cablejat de connexió al punt de llum de 3x2,5 mm2. Tot inclòs completament acabat i en condicions de correcte funcionament.	Uts.	Llargada	Amplada	Alçada	Parcial	Subtotal
		Enllumenat Públic	9				9,00	
							(Continua...)	

Pressupost parcial nº 1 MEGAFONIA I ENLLUMENAT PÚBLIC

Nº	U	Descripció	Amidament			Preu	Import
1.16	U	Caixa derivació plàstic i connexió a element existent					
	Megafonia	6				(Continuació...) 6,00	
						15,00	15,00
		Total u		15,00		86,53	1.297,95
1.17	M	Subministració i renovació de cablejat de megafonia per dins de tub corrugat. Cable segons especificacions de cablejat existent, i s'inclou la part proporcional de d'elements de connexió entre equips.					
		Uts.	Llargada	Amplada	Alçada	Parcial	Subtotal
			165,00			165,00	
						165,00	165,00
		Total m		165,00		8,55	1.410,75
1.18	U	Subministrament i col·locació de braç i lluminària model Fusion de Benito-Novatilu de les mateixes característiques que les existents al carrer Horta a Bot.					
		Uts.	Llargada	Amplada	Alçada	Parcial	Subtotal
	Punt de llum nou	1				1,00	
						1,00	1,00
		Total u		1,00		652,79	652,79
Total pressupost parcial nº 1 MEGAFONIA I ENLLUMENAT PÚBLIC :							18.329,35

Pressupost d'execució material

1 MEGAFONIA I ENLLUMENAT PÚBLIC	<u>18.329,35</u>
Total	<u>18.329,35</u>

**Puja el pressupost d'execució material a l'expressada quantitat de DIVUIT MIL TRES-CENTS VINT-I-NOU EUROS
AMB TRENTA-CINC CÈNTIMS.**

RESUM DE DE LA MILLORA**Capítol****Import****1 MILLORA OBRA. ARRANJAMENT CARRER HORTA DE BOT**

1.1 MEGAFONIA I ENLLUMENAT PÚBLIC 18.329,35

Total 1: **18.329,35**

Pressupost d'execució material **18.329,35**

13% despeses generals **2.382,82**

6% benefici industrial **1.099,76**

Suma **21.811,93**

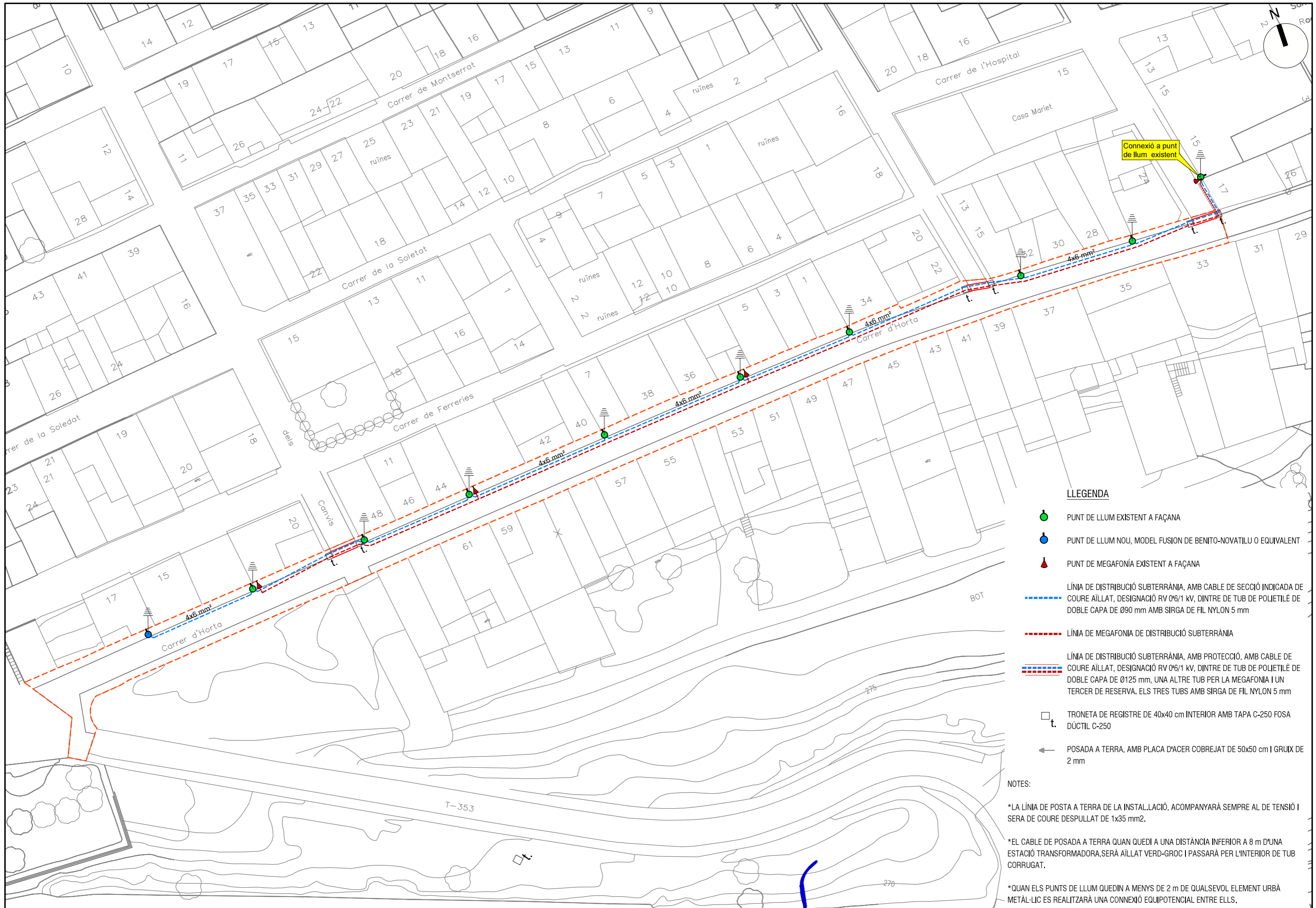
21% IVA 4.580,50

Pressupost d'execució per contracta **26.392,43**

Puja el pressupost d'execució per contracta a l'expressada quantitat de **VINT-I-SIS MIL TRES-CENTS NORANTA-DOS EUROS AMB QUARANTA-TRES CÈNTIMS.**

Bot, abril de 2026

Llibert Fontoba Jaen
Arquitecte tècnic municipal



Connexió a punt de llum existent

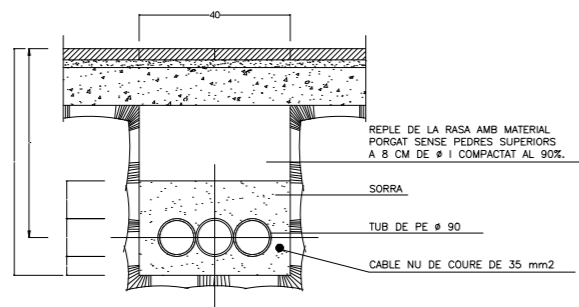
LLEGENDA

- PUNT DE LLUM EXISTENT A FAÇANA
- PUNT DE LLUM NOU, MODEL FUSION DE BENITO-NOVATILU O EQUIVALENT
- ▲ PUNT DE MEGAFONIA EXISTENT A FAÇANA
- LÍNIA DE DISTRIBUCIÓ SUBTERRÀNIA, AMB CABLE DE SECCIÓ INDICADA DE COURE AÏLLAT, DESIGNACIÓ RV 0'6/1 kV, DINTRE DE TUB DE POLIETILÈ DE DOBLE CAPA DE Ø90 mm AMB SIRGA DE FIL NYLON 5 mm
- LÍNIA DE MEGAFONIA DE DISTRIBUCIÓ SUBTERRÀNIA
- LÍNIA DE DISTRIBUCIÓ SUBTERRÀNIA, AMB PROTECCIÓ, AMB CABLE DE COURE AÏLLAT, DESIGNACIÓ RV 0'6/1 kV, DINTRE DE TUB DE POLIETILÈ DE DOBLE CAPA DE Ø125 mm, UNA ALTRE TUB PER LA MEGAFONIA I UN TERCER DE RESERVA. ELS TRES TUBS AMB SIRGA DE FIL NYLON 5 mm
- t. TRONETA DE REGISTRE DE 40x40 cm INTERIOR AMB TAPA C-250 FOSA DÚCTIL C-250
- ⊥ POSADA A TERRA, AMB PLACA D'ACER COBREJAT DE 50x50 cm I GRUIX DE 2 mm

NOTES:

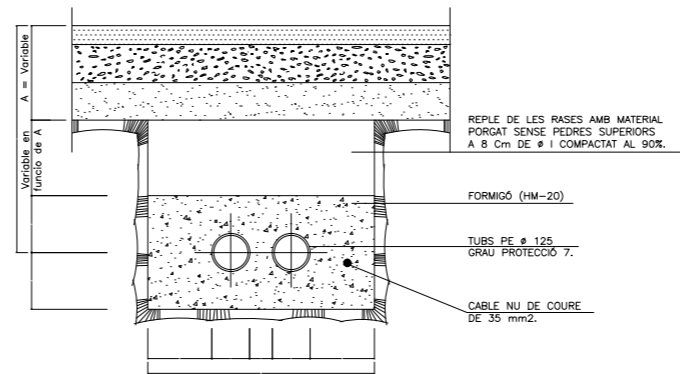
- *LA LÍNIA DE POSTA A TERRA DE LA INSTAL·LACIÓ, ACOMPANYARÀ SEMPRE AL DE TENSÍO I SERA DE COURE DESPULLAT DE 1x35 mm².
- *EL CABLE DE POSADA A TERRA QUAN QUEDI A UNA DISTÀNCIA INFERIOR A 8 m D'UNA ESTACIÓ TRANSFORMADORA, SERÀ AÏLLAT VERD-GROC I PASSARÀ PER L'INTERIOR DE TUB CORRUGAT.
- *QUAN ELS PUNTS DE LLUM QUEDIN A MENYS DE 2 m DE QUAISEVOL ELEMENT URBÀ METÀL·LIC ES REALITZARÀ UNA CONNEXIÓ EQUIPOTENCIAL ENTRE ELLS.

**RASA TIPUS PER A ENTUBAR
CABLES A ZONA VORERES.**



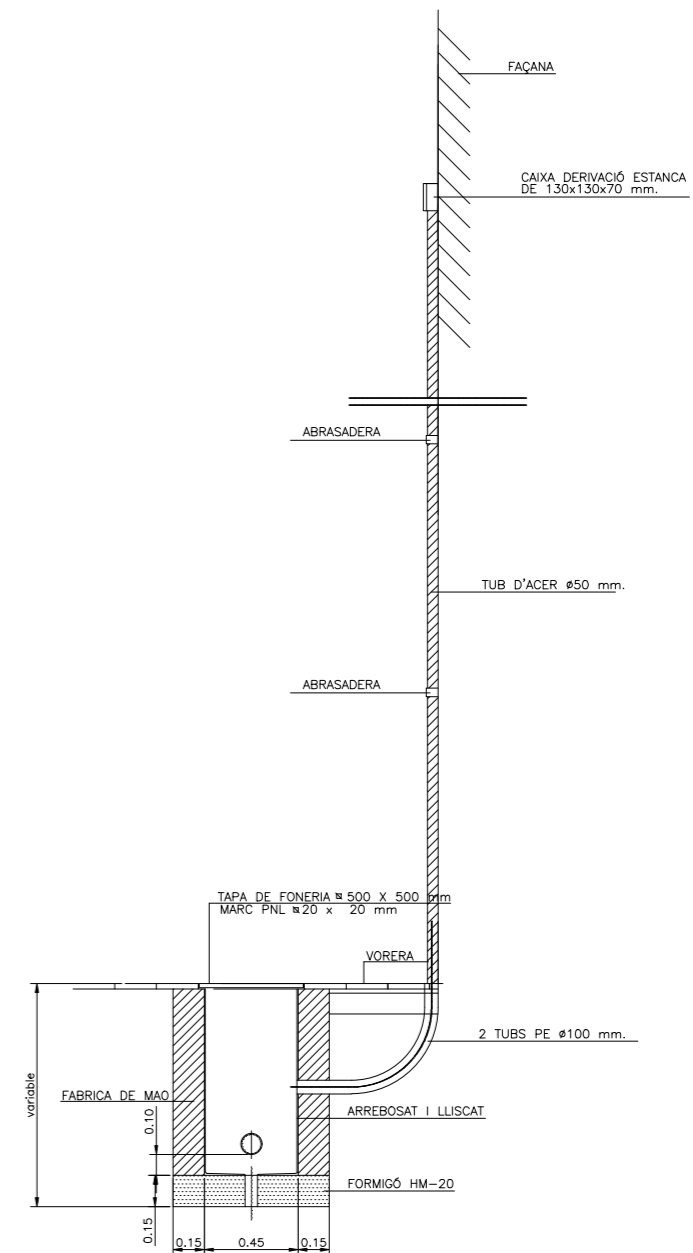
NOTA: ES COL·LOCARÀ UN NOMBRE DE TUBS IGUAL AL DE CIRCUITS.
(UNA SOLA LÍNIA PER CADA TUB)

**RASA TIPUS PER A ENTUBAR
CABLES A CREUAMNET CALÇADA.**

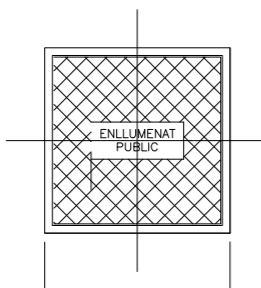


NOTA: ES COL·LOCARÀ UN NOMBRE DE TUBS IGUAL AL DE CIRCUITS MÉS UN DE RESERVA.

**DETALL INSTAL·LACIÓ PER CONVERSIÓ
DE LÍNIA AÈREA A SOTERRADA**



TAPA DE FONERIA



TAPA DE FONERIA
AMB MARC DE PNL 120 x 120.

TIPUS	A	B	C
ARQUETA DE REGISTRE A	570	1250	570
ARQUETA DE REGISTRE B	500	700	500

DETALL ARQUETA TIPUS

