



## Ajuntament de Lleida

**PLEC DE PRESCRIPCIONS TÈCNiques DEL CONTRACTE MIXT DE SERVEIS I SUBMINISTRAMENT (MITJANÇANT LLOGUER) DE TRANSPORT, MUNTATGE, MANTENIMENT I DESMUNTATGE DE MÒDULS PREFABRICATS I MOBILIARI PER ALS TREBALLADORS I USUARIS DEL SERVEI D'ATENCIÓ I ALLOTJAMENT DE PERSONES TRANSEÛNTS EN EL MARC DE LA CAMPANYA AGRÀRIA 2026, MITJANÇANT PROCEDIMENT OBERT DE TRAMITACIÓ SIMPLIFICADA ABREUJADA**

**LOT 1: TRANSPORT, MUNTATGE, MANTENIMENT I DESMUNTATGE DE MÒDULS PREFABRICATS I TAQUILLES**

### 1. OBJECTE DEL PLEC:

Aquest plec té per objecte determinar les condicions tècniques per les quals s'ha de regir la contractació del servei i subministrament (mitjançant lloguer) de transports, muntatge, manteniment i desmuntatge de mòduls prefabricats i mobiliari per als treballadors i usuaris del servei d'acollida de persones transeünts en el marc de la campanya agrària 2026, concretament del Lot 1: transport, muntatge, manteniment i desmuntatge de construccions modulars prefabricades i taquilles.

### 2. JUSTIFICACIÓ:

La precarietat legal, laboral i especialment residencial que pateixen la majoria de persones transeünts a causa de la manca d'albergs públics a Lleida ciutat, l'incompliment del col·lectiu que exigeix proporcionar allotjament per part de l'ocupador o la dificultat per accedir a un habitatge de lloguer al mercat privat, propicia que les campanyes agràries vagin sempre acompanyades d'assentaments irregulars o persones sense sostre dormint a la intempèrie o en infrahabitatges.

Vistes les dificultats d'allotjament i d'accés als serveis bàsics de les persones transeünts, l'Ajuntament de Lleida, des de la Regidoria d'Acció i innovació Social i més concretament des del departament de Benestar social habilitarà, des del 1 de juny fins al 31 d'agost, un espai a Fira de Lleida per al servei d'acollida social i d'atenció a aquelles persones transeünts recent arribades a la ciutat de Lleida.

Donat que l'Ajuntament de Lleida no disposa d'equipament municipal amb els requeriments del servei d'atenció i allotjament de les persones transeünts, es planteja des de Benestar Social un espai modular temporal ubicat al Pavelló de Fira 3 de la Fira de Lleida. Atès també la no disposició de casetes modulars i mobiliari en propietat, ni del personal qualificat per a fer el seu transport, muntatge, manteniment i desmuntatge, es planteja el present contracte.

A tal efecte, s'encarrega a aquest Servei, la realització d'aquest plec per tal de poder llogar aquests mòduls i mobiliari. En cap cas aquest Servei es fa responsable ni de l'ús i de l'activitat allí realitzada en el pavelló de Fira ni en el recinte firal.

### 3. DESCRIPCIÓ:

L'objecte del contracte és el subministrament de mòduls prefabricats i mobiliari auxiliar, així com el servei de muntatge, manteniment i desmuntatge d'aquests.

Els mòduls prefabricats es subministraran i col·locaran seguint els plànols de l'Annex 1 i hauran de complir els següents requisits:

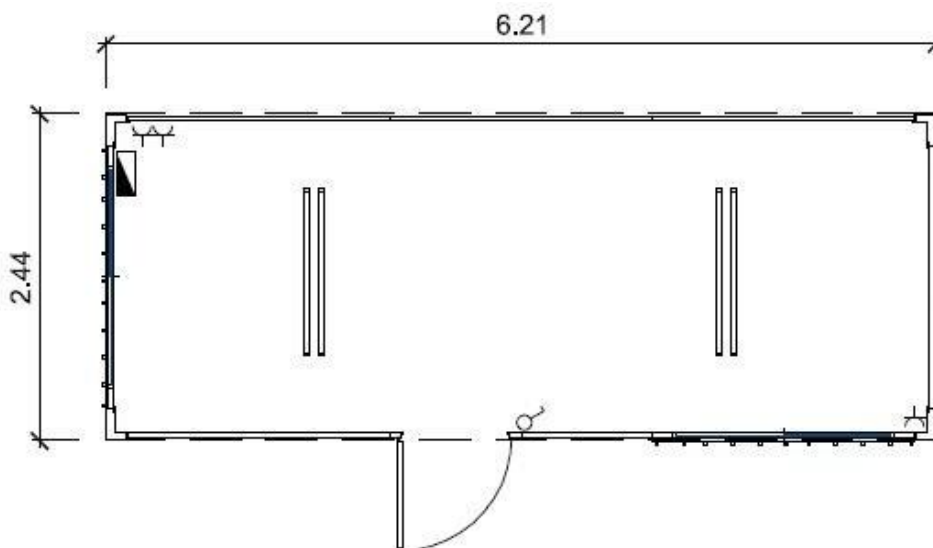
- Les mides exteriors dels contenidors, han de ser de 6,20 mx 2,5 m aproximadament.
- Els pilars estructurals i els perfils horitzontals, han d'estar pintats i en bones condicions de manteniment. No han de presentar parts oxidades.
- Els tancaments han de ser de panell tipus Sandwich d'espessor mínim de 40 mm, amb espuma de poliuretà injectat de 40 kg/m<sup>3</sup>.



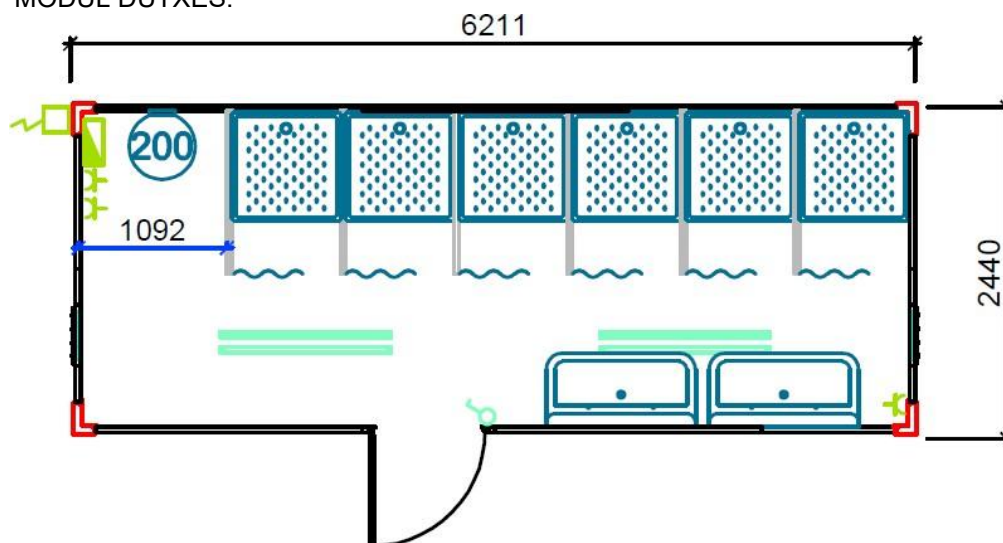
## Ajuntament de Lleida

- Paviment continu de PVC homogeni, de 1,5 mm mínim de gruix.
  - Fals sostre de xapa metàl·lica galvanitzada de gruix 0,4 mm.
  - Finestres corredores de 2 fulles amb vidre de càmera.
  - Portes exteriors de panell Sandwich, amb pany i clau.
  - Instal·lació elèctrica amb cablejat lliure d'halògens de 0,6/1 kV i recobert de PVC.
  - Mecanismes de interruptors senzills o commutats 10-16 A/ 230 V.
  - Bases d'endolls 16 A/230 V.
  - Enllumenat amb lluminàries encastades o fixades al fals sostre de 2 x 36 W amb difusor prismàtic.
  - Fontaneria i sanejament amb canonades i accessoris de polietilè.
  - Les portes accés a les cabines han d'estar situades a la part del mig de la façana més llarga.
- S'enumera a continuació les diferents tipologies d'ús dels mòduls, així com es mostra al croquis les dimensions i distribucions necessàries:

- MÒDUL OFICINES / MAGATZEM:

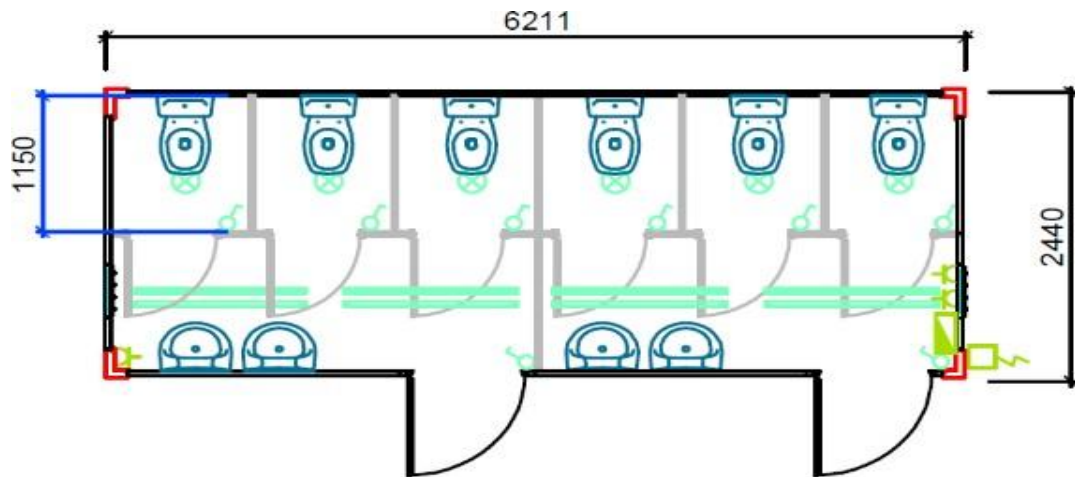


- MÒDUL DUTXES:

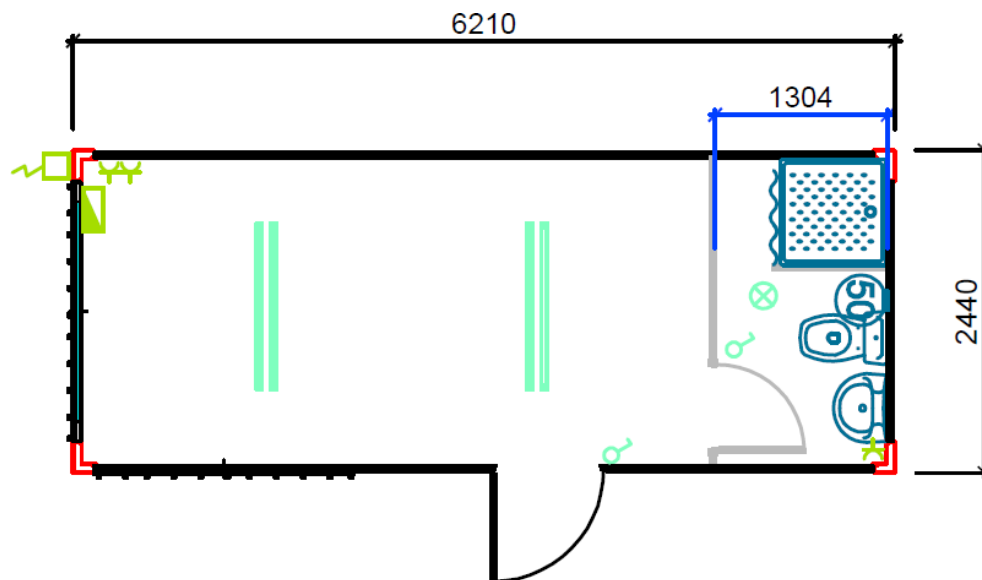




- MÒDUL SERVEIS SANITARIS:



- MÒDUL VESTIDOR:



Lleida, en data de la signatura electrònica

Laura Fortuny Farrús  
Cap de Servei d'Urbanisme

LA PAERIA



**Ajuntament de Lleida**

## **ANNEX 1: DOCUMENTACIÓ GRÀFICA**

LA PAERIA



**Ajuntament de Lleida**

LA PAERIA



**Ajuntament de Lleida**

LA PAERIA



**Ajuntament de Lleida**

## **ANNEX 2: PRESSUPOST**



<b>PRESSUPOST</b>						
<b>DESCRIPCIÓ</b>	<b>Ut.</b>	<b>PREU (IVA exclòs)</b>	<b>SETMANES</b>	<b>TOTAL (IVA exclòs)</b>	<b>IVA (21%)</b>	<b>TOTAL (IVA inclòs)</b>
Caseta aïllada simple 6x2 m	10	34,92 €	15	5.238,00 €	1.099,98 €	6.337,98 €
Caseta sanitària amb 6 dutxes de 6x2 m	1	123,13 €	15	1.846,95 €	387,86 €	2.234,81 €
Caseta sanitària amb 4 dutxes, 2 wc i 2 urinaris	1	78,50 €	15	1.177,50 €	247,28 €	1.424,78 €
Caseta sanitària amb 6 wc de 6x2 m	2	123,13 €	15	3.693,90 €	775,72 €	4.469,62 €
Aparell d'aire condicionat	8	10,08 €	15	1.209,60 €	254,02 €	1.463,62 €
Taquilles de tres espais amb 6 portes	65	6,92 €	15	6.747,00 €	1.416,87 €	8.163,87 €
Assegurança de RP (no inclou robatori, incendi, acte vandàlic, etc)	5%	369,06 €	15	276,80 €	58,13 €	334,93 €
Transport d'entrega i retirada de les casetes i mobiliari amb camió grua	30	60,00 €		1.800,00 €	378,00 €	2.178,00 €
<b>PRESSUPOST TOTAL</b>				<b>21.989,75 €</b>	<b>4.617,86 €</b>	<b>26.607,61 €</b>