



Ajuntament  
de Santa Coloma  
de Gramenet

**Àrea d'Urbanisme, Habitatge i Transició  
Ecològica.**

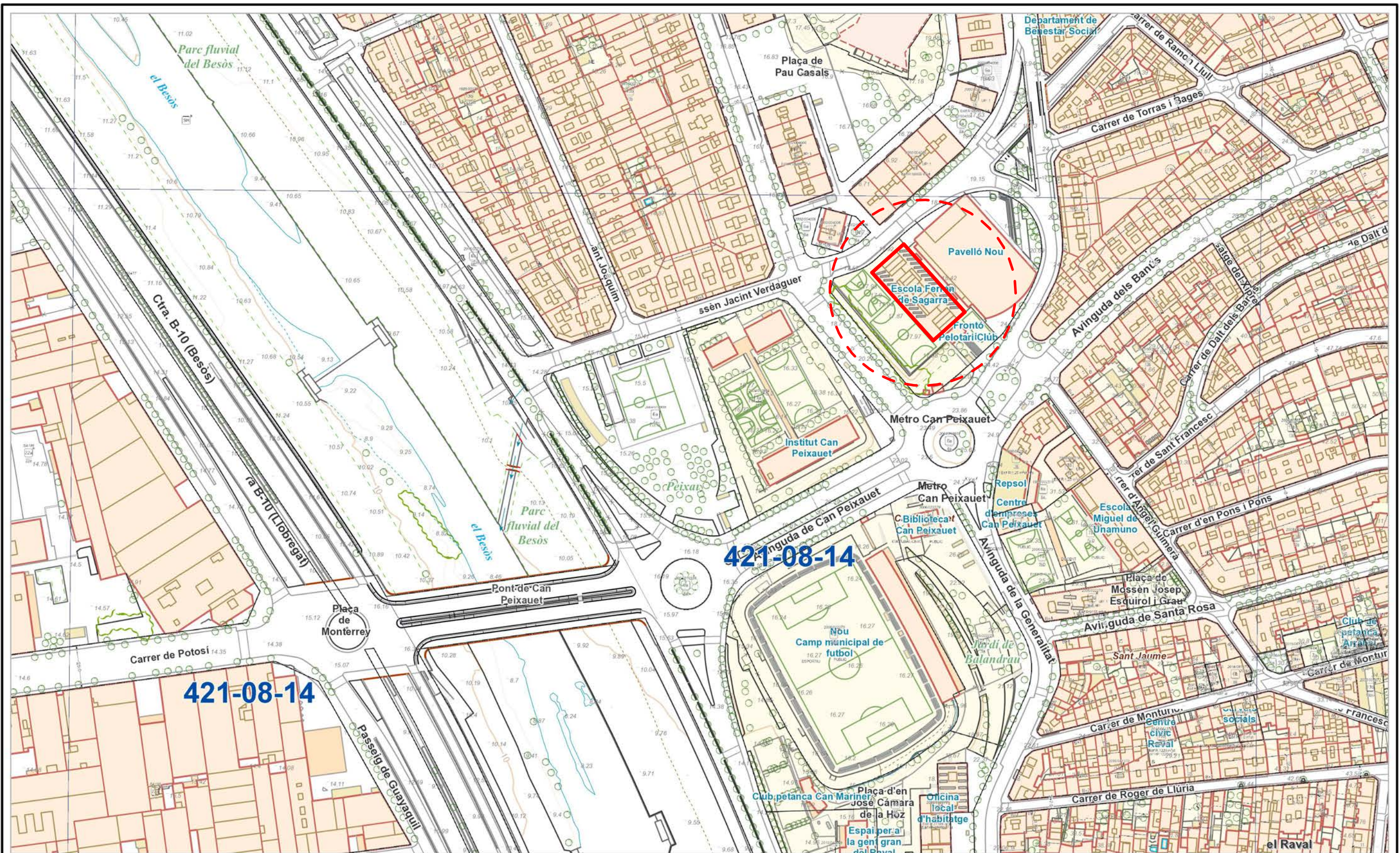
Servei de Manteniment d'Equipaments

### **DOC3. PLÀNOLS**

Adequació Interior.

- CEIP FERRAN DE SAGARRA





Mapa topogràfic metropolità 1:1.000

**AMB** Àrea Metropolitana de Barcelona  
Geoportal de Cartografia

La informació continguda en aquest document no té cap valor normatiu ni jurídic.  
Sistema de referència ETRS89, UTM fus 31 N.  
Base cartogràfica: © AMB, © ICGC

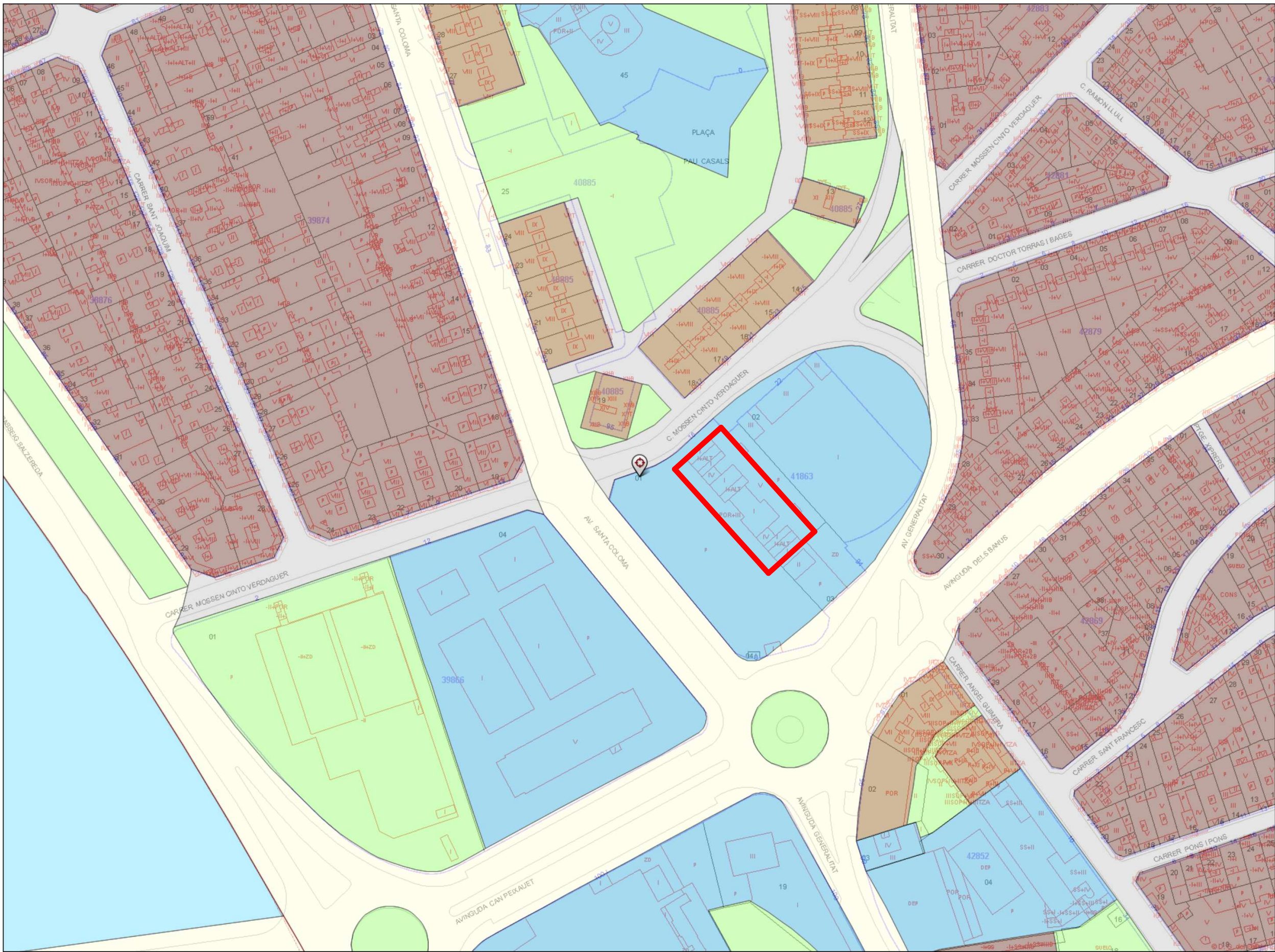
Data: 7/5/2025    Escala: 1 : 2000

Coordenades UTM

NE	434390.21 m	4588614.58 m
SW	433387.44 m	4588211.35 m

0 10 20 40 60 80 m





Escala 1:2000 (a DIN-A4)

MUC. Mapa de valor informatiu

Data impressió: 07/05/2025



# CONSULTA DESCRIPTIVA Y GRÁFICA DE DATOS CATASTRALES DE BIEN INMUEBLE

Referencia catastral: 4186301DF3848E0001IW

## DATOS DESCRIPTIVOS DEL INMUEBLE

Localización:  
CL MOSSEN CINTO VERDAGUER 16  
08923 SANTA COLOMA DE GRAMENET [BARCELONA]

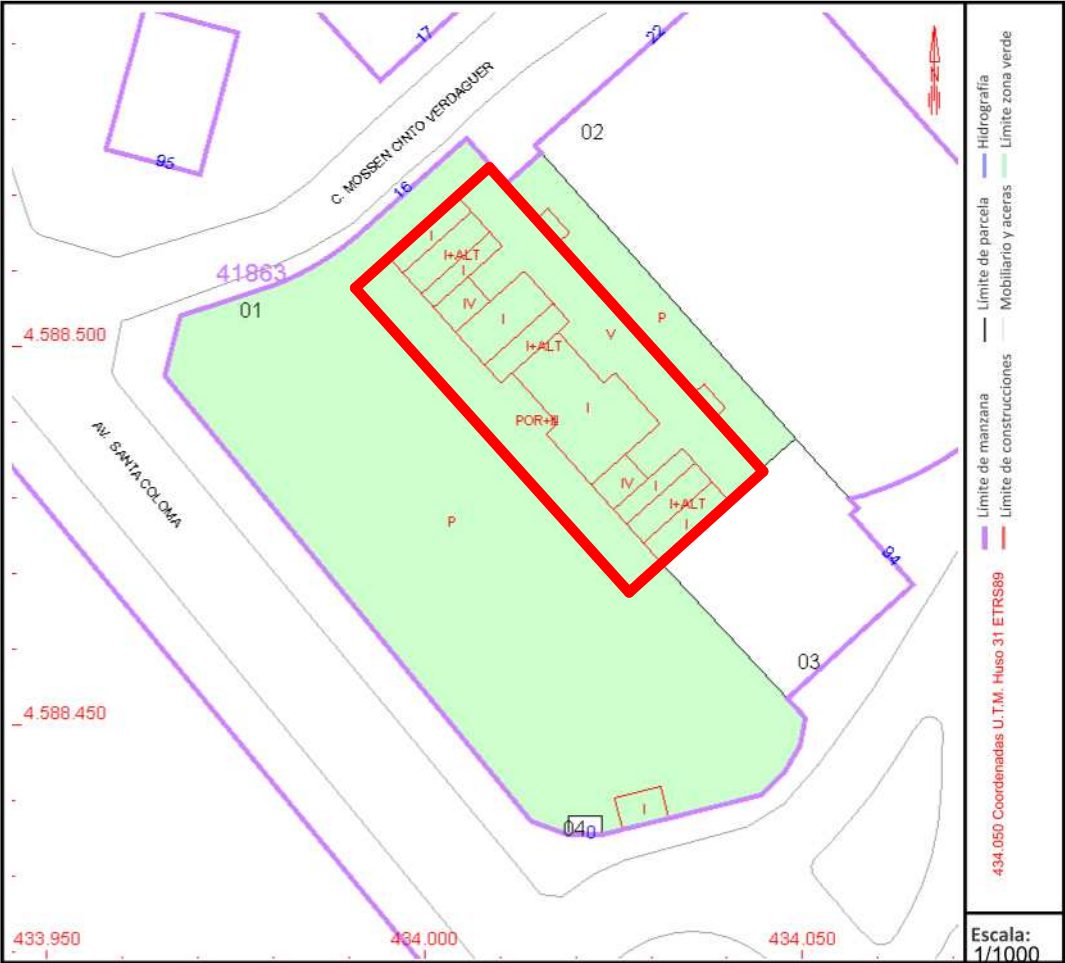
Clase: URBANO  
Uso principal: Cultural  
Superficie construida: 4.569 m2  
Año construcción: 1968

### CONSTRUCCIÓN

Destino	Escalera/Planta/Puerta	Superficie m²
ENSEÑANZA	1/00/01	971
ENSEÑANZA	1/00/02	170
ALMACEN	1/00/EX	27
OFICINA	1/AL/01	124
ENSEÑANZA	1/01/01	802
ENSEÑANZA	1/02/01	802
ENSEÑANZA	1/03/01	802
ENSEÑANZA	1/04/01	462
ENSEÑANZA	1/05/01	409

## PARCELA

Superficie gráfica: 4.405 m2  
Participación del inmueble: 100,00 %  
Tipo: Parcela construida sin división horizontal

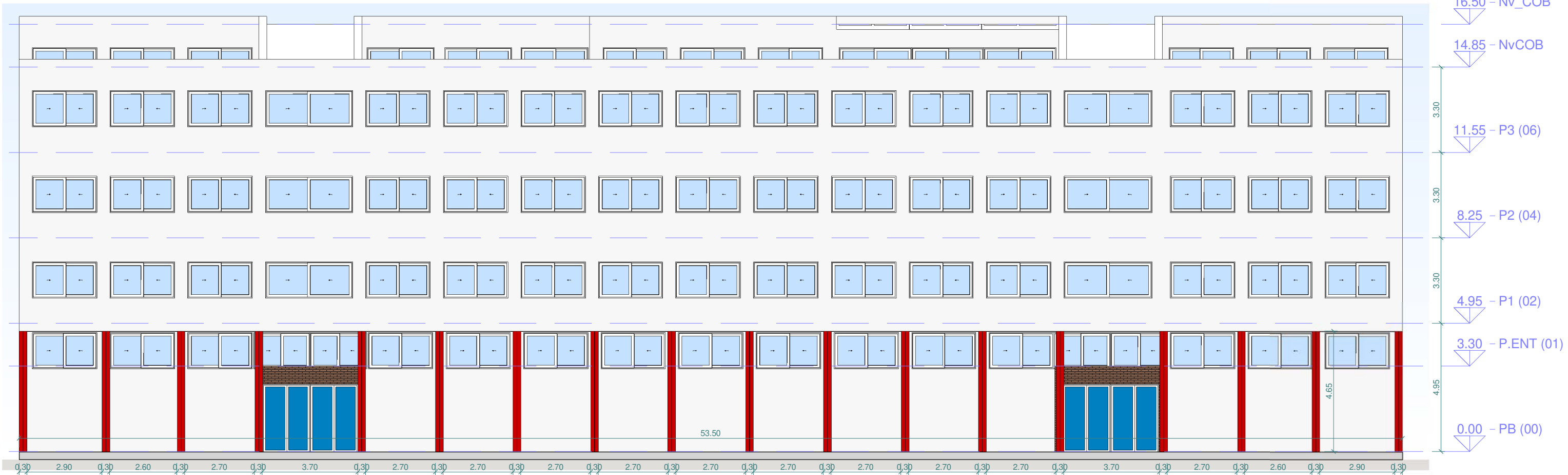


Este documento no es una certificación catastral, pero sus datos pueden ser verificados a través del "Acceso a datos catastrales no protegidos de la SEC"

Miércoles , 7 de Mayo de 2025

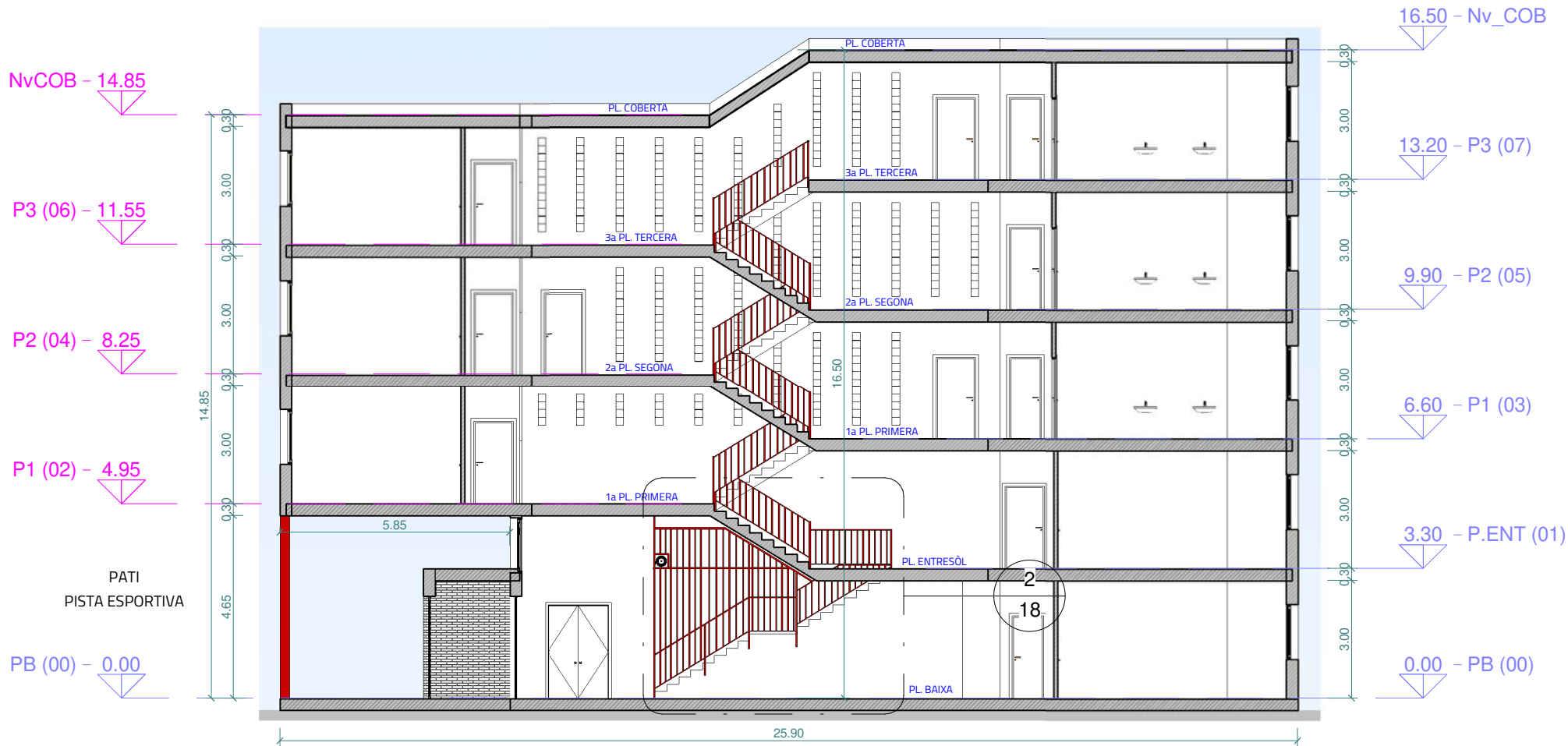


SL.E Secció Longitudinal E  
04 1 : 150

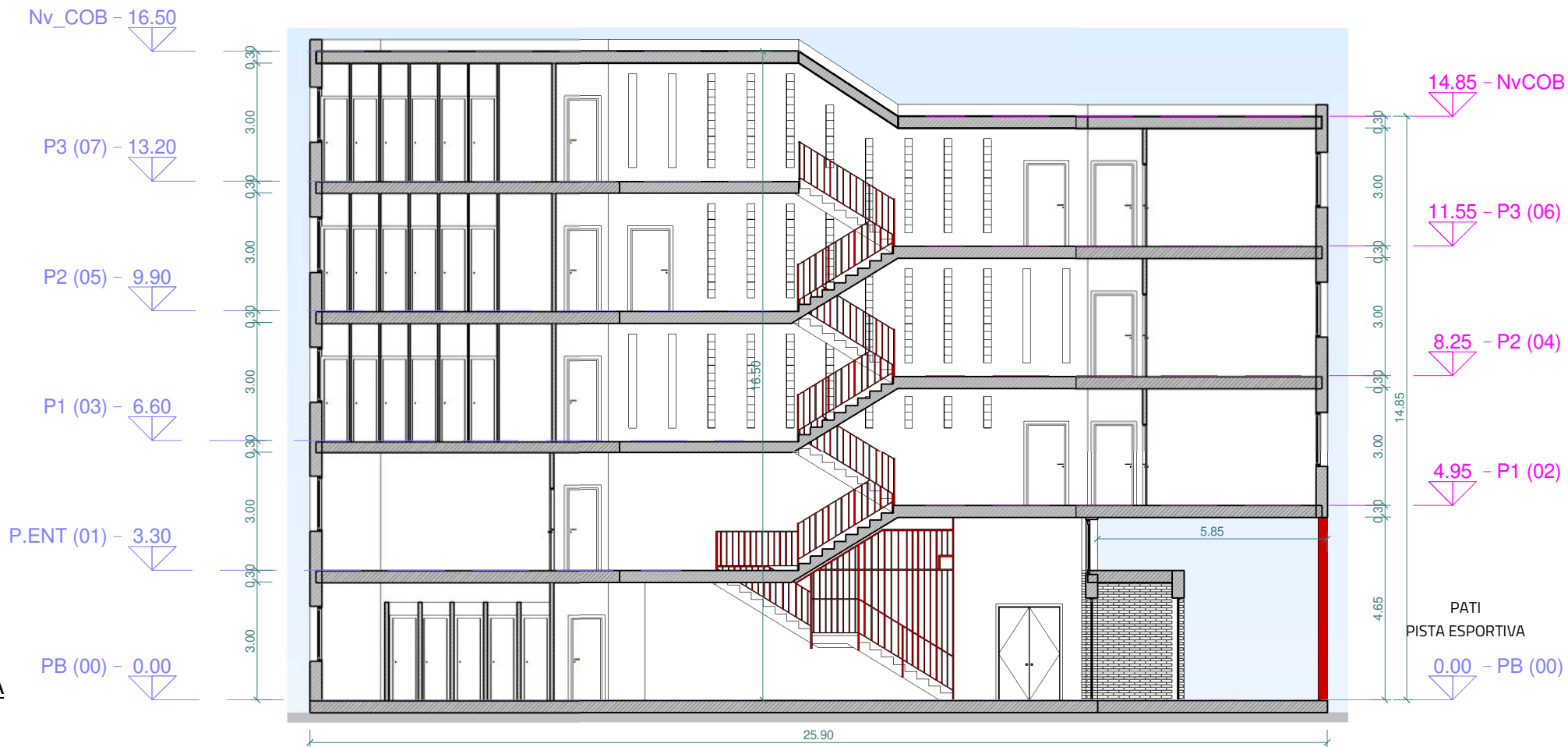


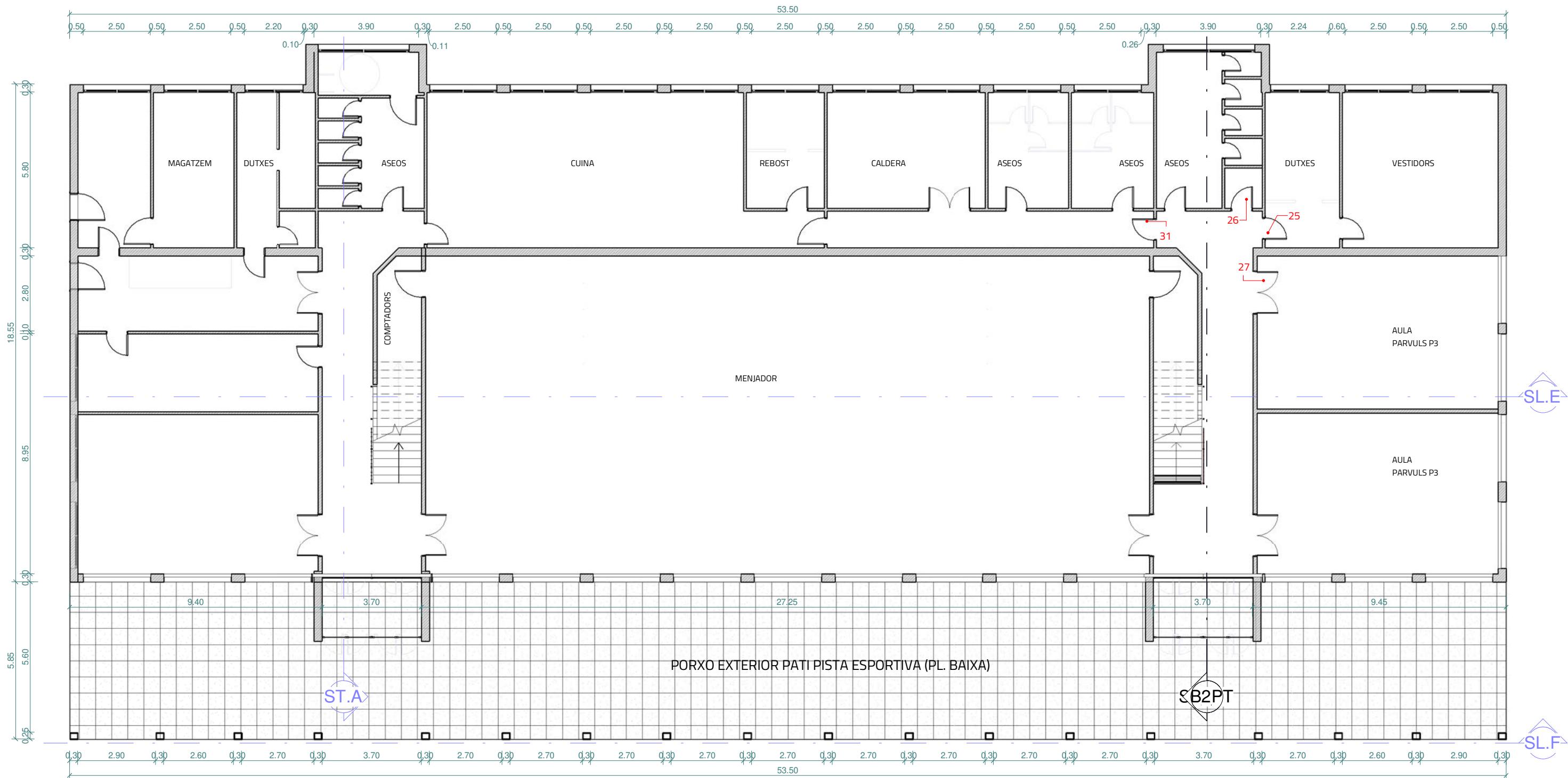
SL.F Façana Longitudinal F  
04 1 : 150

ST.B Secció Transversal B  
05 1 : 150



ST.A Secció Transversal A  
05 1 : 150





ST.A Pl. Baixa  
06 1 : 150



Ajuntament  
de Santa Coloma  
de Gramenet

Àrea d'Urbanisme, Habitatge, Medi ambient i Ecologia Urbana,  
Espai Públic, Via Pública, Civisme i Seguretat Ciutadana  
Servei de Manteniment d'Equipaments

PROMOTOR:  
AJUNTAMENT SANTA COLOMA DE GRAMANET

TÍTOL DEL PROJECTE:  
ADEQUACIONS INTERIORS  
CEIP FERRAN DE SAGARRA - CARRER MOSSÈN JACINT VERDAGUER, n.16 - 08922 (Santa Coloma de Gramenet)

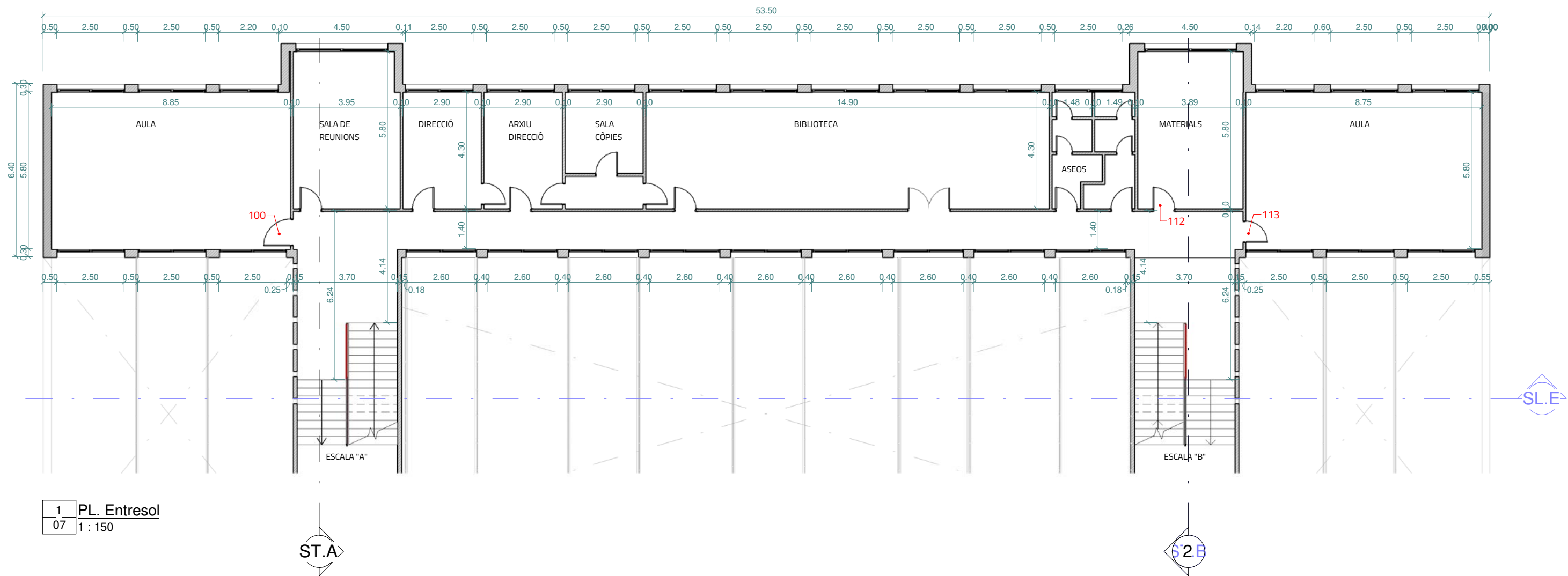
ESCALA:

NOM DEL PLÀNOL:  
PL. BAIXA - COTES

DATA:  
MAIG-2025

NÚM PLÀNOL:  
06





1 PL. Entresol  
07 1 : 150

ST.A

ST.B



Ajuntament  
de Santa Coloma  
de Gramenet

Àrea d'Urbanisme, Habitatge, Medi ambient i Ecologia Urbana,  
Espai Públic, Via Públic, Civisme i Seguretat Ciutadana  
Servei de Manteniment d'Equipaments

PROMOTOR:  
AJUNTAMENT SANTA COLOMA DE GRAMANET

TÍTOL DEL PROJECTE:  
ADEQUACIONS INTERIORS  
CEIP FERRAN DE SAGARRA - CARRER MOSSÈN JACINT VERDAGUER, n.16 - 08922 (Santa Coloma de Gramenet)

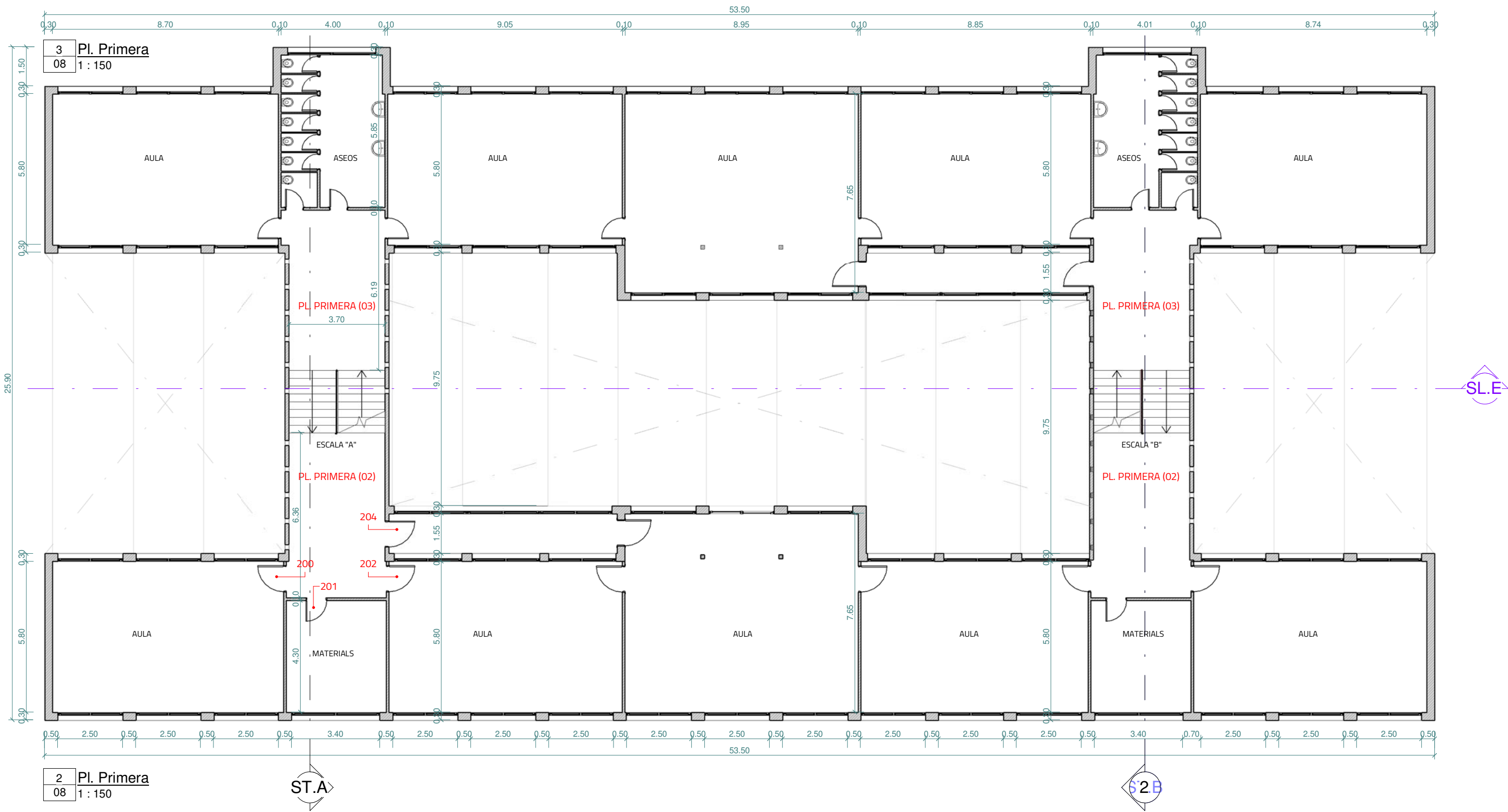
ESCALA:

NOM DEL PLÀNOL:  
PL. ENTRESOL - COTES

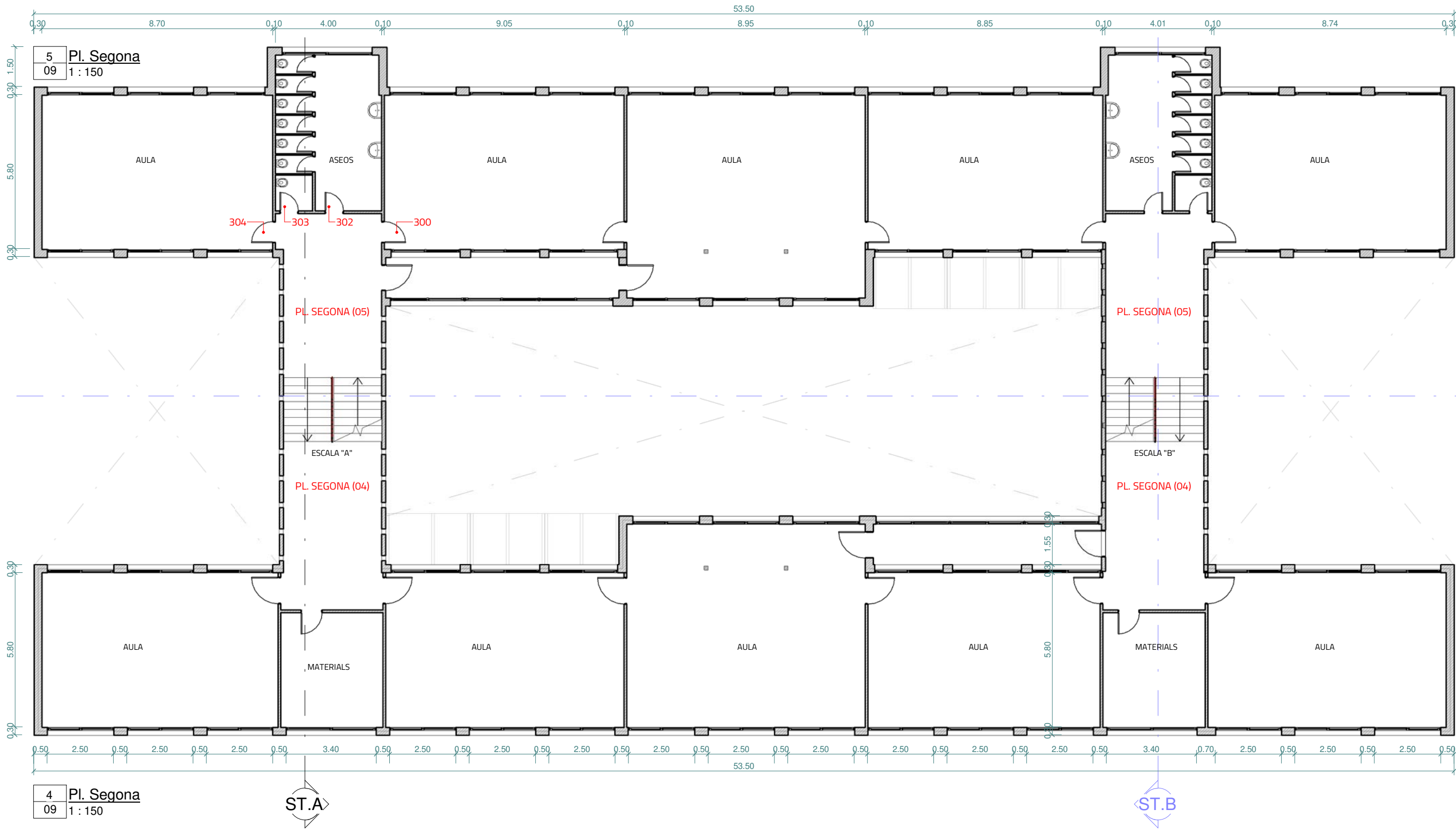
DATA:  
MAIG-2025

NÚM PLÀNOL:  
07

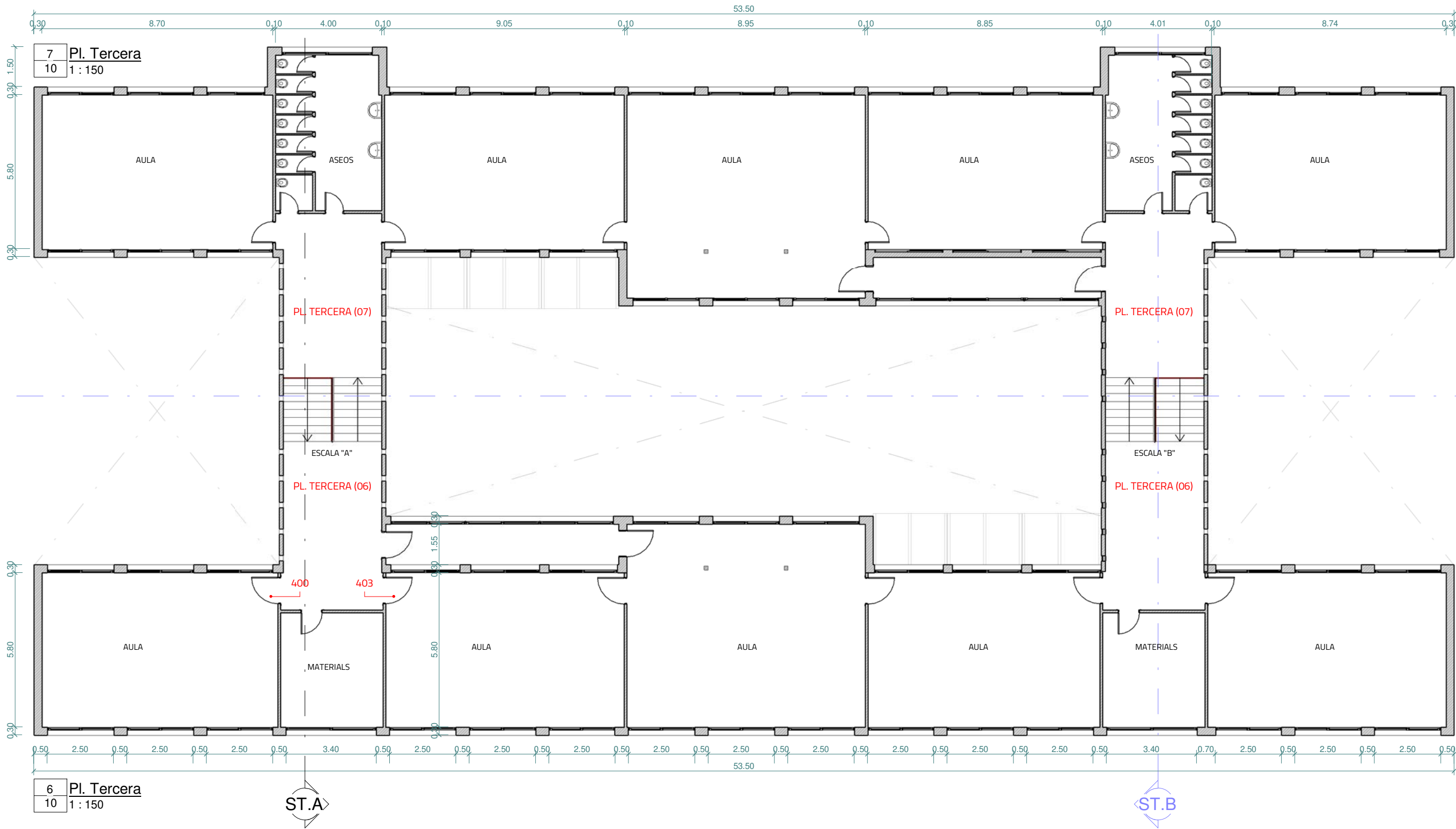




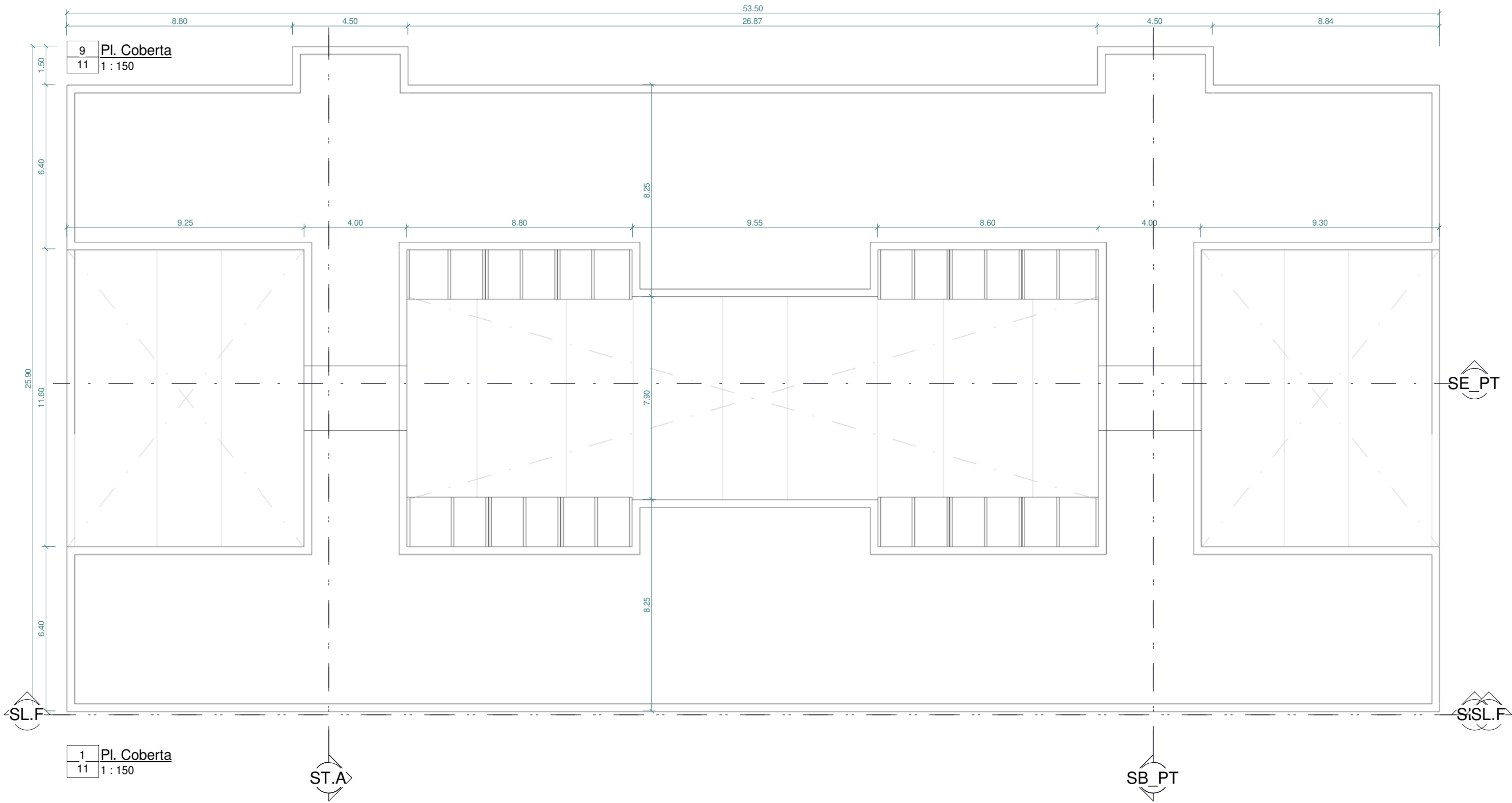


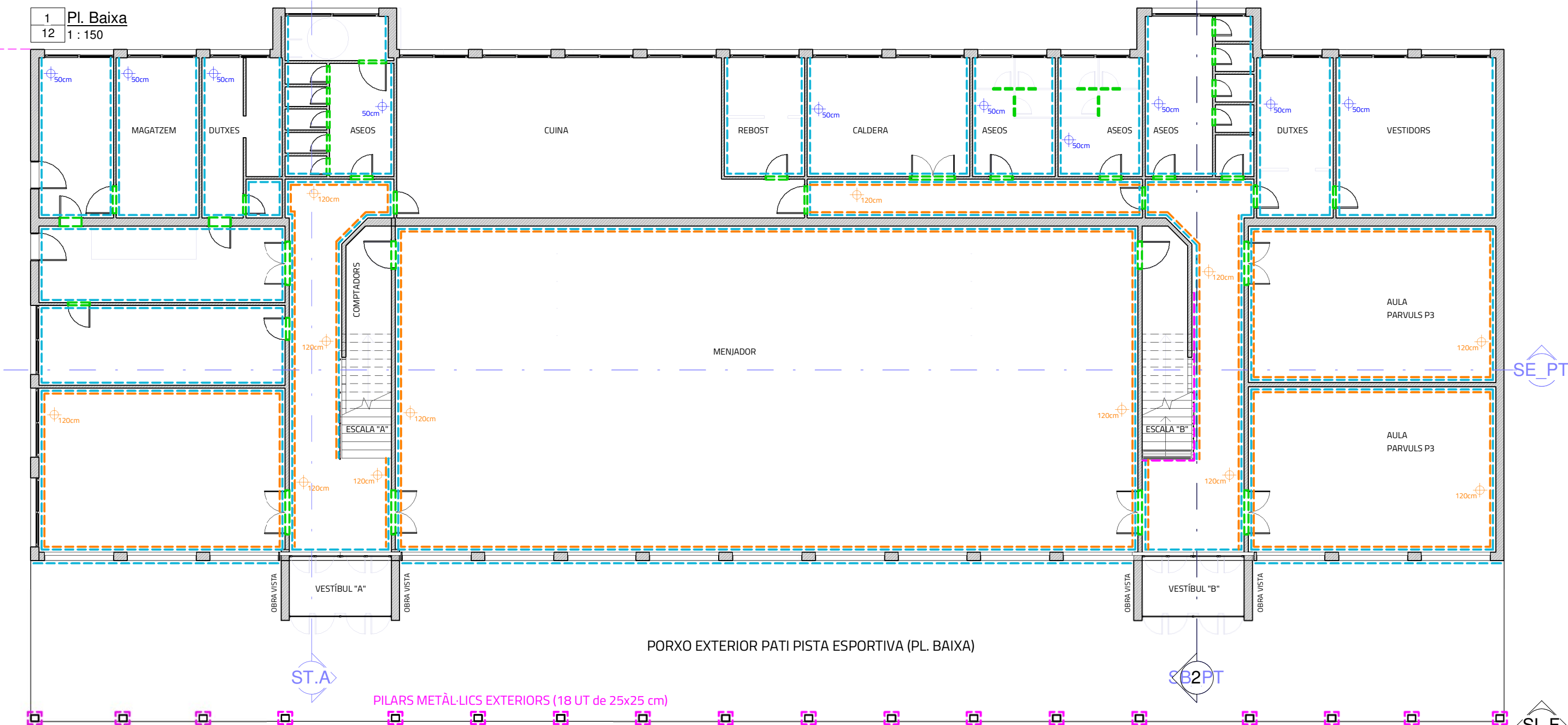












PINTURA

- Pintura sobre element metàl·lic
- Pintura sobre element de fusta
- Pintura sobre elements de fusta-Sòcol
- Pintura sobre paraments verticals de guix o morter
- Alçada del parament a pintar

ACTUACIONS PINTURA

PINTURA EXTERIOR

## CARACTERISTIQUES GENERALS DE LES PINTURAS EN ZONES EXTERIORS

### EN ZONES EXTERIORS; Suport de guix o morter exterior

Aplicació manual de dues mans de pintura plàstica rentable color a escollir, acabat mat, textura llisa, la primera mà diluïda amb un 15 a 20% d'aigua i la següent diluïda amb un 5 a 10% d'aigua o sense diluir, (rendiment: 0,1 l/m² cada mà); prèvia aplicació d'una mà d'emprimació acrílica reguladora de l'absorció, sobre parament exterior de morter. Inclús una solució d'àcid clorhídric al 10% per eliminar les eflorescències salines (salnitre) presents en el 20% de la superfície suport.

## ACTUACIONS PRÈVIES

Abans de l'inici de les obres es prendran les següents mesures per evitar el deteriorament del mobiliari i les instal·lacions existents.

- Protecció de mobiliari i equipament.

Es cas de que el mobiliari existent no es pugui traslladar a altra zona de l'edifici s'utilitzaran làmines de polietilè transparent sobre mobiliari i equipament, per a protegir-ho davant la brutícia i la pols.

- Desmuntatge i trasllat dins del mateix edifici.

En el cas que el mobiliari existent sigui voluminós i no permeti l'execució dels treballs amb normalitat es desmuntarà i tralladarà dins del mateix edifici, per posteriorment muntar-lo finalitzats els treballs.

- Protecció de paviment.

Per mantenir net i en òptimes condicions el paviment de les zones rehabilitades serà necessària la col·locació d'una làmina de plàstic sobre la que es col·loca una capa de cartó arissat També, serà necessària la vigilància i manteniment de la protecció mentre durin els treballs.

- Retirada de murals.

Es treuen de les parets tots els murals i accessoris que es troben en elles, com cordes, ancoratges, etc.

- Aixecat del revestiment de suro.

Aixecat de la totalitat dels revestiments de suro en mal estat. Sense deteriorar la superfície suport, que quedarà al descobert i preparada per al seu posterior revestiment.

## CARACTERISTIQUES GENERALS DE LES PINTURAS SEGONS EL SUPORT

### Suport de guix o morter

Aplicació de dues mans de pintura plàstica rentable color a escollir, acabat mat, textura llisa, la primera mà diluïda amb un 20% d'aigua i la següent sense diluir, prèvia aplicació d'una mà d'emprimació a base de copolímers acrílics en suspensió aquosa, si fos necessària.

Es verificarà que el suport esta en condicions de ser repintat. A més, es comprovarà que la superfície a revestir no presenta taques d'òxid, greix, d'humitat, ni eflorescències. Inclús massilla d'interior per eliminar petites imperfeccions, forats o cops.

S'inclou a la partida, la pintura de les canalitzacions de les instal·lacions que es troben al suport i que ja estan pintades.

### Suport fusta

Formació de capa d'esmalt sintètic, color a escollir, acabat brillant, mitjançant aplicació d'una mà de fons amb emprimació segelladora, a base de resines alquídiques i pigments seleccionats, com fixador de superfície i dues mans d'acabat amb esmalt sintètic a base de resines alquídiques. Inclús preparació del suport mitjançant escatrat de la seva superfície i posterior neteja, abans de començar l'aplicació de la mà d'emprimació, encintat i tractament de juntes.

### Suport metàl·lic

Formació de capa d'esmalt sintètic, color a escollir, acabat brillant, mitjançant aplicació de dues mans d'emprimació anticorrosiva, com fixador de superfície i protector antioxidant, amb un espessor mínim de pel·lícula seca de 45 microns per ma i dues mans d'acabat amb esmalt sintètic a base de resines alquídiques, amb un espessor mínim de pel·lícula seca de 35 microns per ma. Inclús neteja i preparació de la superfície a pintar, mitjançant mètodes manuals fins a deixar-la exempta de greixos, abans de començar l'aplicació de la 1ª mà d'emprimació.

### Radiadors i instal·lacions de calefacció

Formació de capa d'esmalt sintètic resistent a altes temperatures, acabat metàl·lic, sobre superfície de ferro o acer de radiador, mitjançant aplicació de dues mans d'emprimació anticalòrica amb propietats anticorrosives, a base de resina de silicona modificada, pigmentada amb zinc i dues mans d'acabat amb esmalt sintètic resistent a altes temperatures, per a protecció i decoració de superfícies fèrriques sotmeses a temperatures de fins a 260°C.

Inclús neteja i preparació de la superfície a pintar, mitjançant mètodes manuals fins a deixar-la exempta de greixos, abans de començar l'aplicació de la 1ª mà d'emprimació.

### Canalitzacions d'instal·lacions elèctriques i dades en parets i sostres

No pintar sobre aquelles que no estiguin ja pintades.

Sobre les superfícies que ja es trobin pintades, realitzar una neteja manual fins a deixar-la exempta de greix i pols, i poder realitzar aplicació de dues mans de pintura plàstica rentable color a escollir, acabat mat, textura llisa, la primera mà diluïda amb un 20% d'aigua i la següent sense diluir, prèvia aplicació d'una mà d'emprimació a base de copolímers acrílics en suspensió aquosa, si fos necessària.



Ajuntament  
de Santa Coloma  
de Gramenet

Àrea d'Urbanisme, Habitatge, Medi ambient i Ecologia Urbana,  
Espai Públic, Via Pública, Civisme i Seguretat Ciutadana  
Servei de Manteniment d'Equipaments

PROMOTOR:  
AJUNTAMENT SANTA COLOMA DE GRAMANET

TÍTOL DEL PROJECTE:  
ADEQUACIONS INTERIORS  
CEIP FERRAN DE SAGARRA - CARRER MOSSÈN JACINT VERDAGUER, n.16 - 08922 (Santa Coloma de Gramenet)

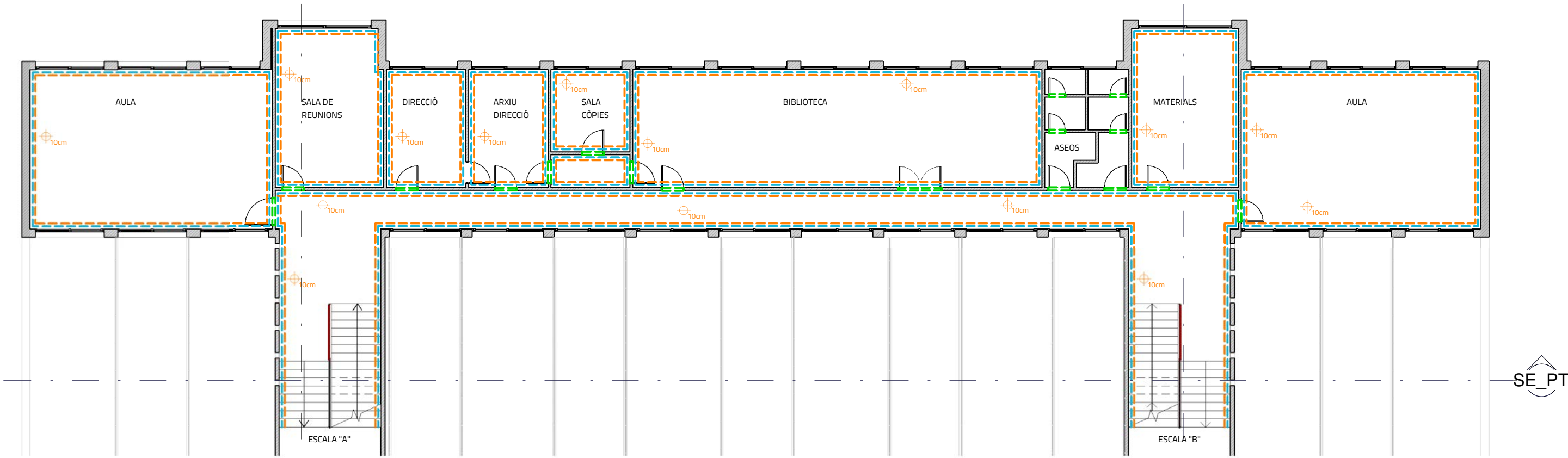
ESCALA:

NOM DEL PLÀNOL:  
PL. BAIXA - PINTURA

DATA:  
MAIG-2025

NÚM PLÀNOL:  
12





1 PL. Entresol  
13 1 : 150



PINTURA

- Pintura sobre element metàl·lic
- Pintura sobre element de fusta
- Pintura sobre elements de fusta-Sòcol
- Pintura sobre paraments verticals de guix o morter
- Alçada del parament a pintar



ACTUACIONS PINTURA

### ACTUACIONS PRÈVIES

Abans de l'inici de les obres es prendran les següents mesures per evitar el deteriorament del mobiliari i les instal·lacions existents.

- Protecció de mobiliari i equipament.

Es cas de que el mobiliari existent no es pugui traslladar a altra zona de l'edifici s'utilitzaran làmines de polietilè transparent sobre mobiliari i equipament, per a protegir-ho davant la brutícia i la pols.

- Desmuntatge i trasllat dins del mateix edifici.

En el cas que el mobiliari existent sigui voluminós i no permeti l'execució dels treballs amb normalitat es desmuntarà i tralladarà dins del mateix edifici, per posteriorment muntar-lo finalitzats els treballs.

- Protecció de paviment.

Per mantenir net i en optimes condicions el paviment de les zones rehabilitades serà necessària la col·locació d'una làmina de plàstic sobre la que es col·loca una capa de cartó arissat També, serà necessària la vigilància i manteniment de la protecció mentre durin els treballs.

- Retirada de murals.

Es treuen de les parets tots els murals i accessoris que es troben en elles, com cordes, ancoratges, etc.

- Aixecat del revestiment de suro.

Aixecat de la totalitat dels revestiments de suro en mal estat. Sense deteriorar la superfície suport, que quedarà al descobert i preparada per al seu posterior revestiment.

### CARACTERISTIQUES GENERALS DE LES PINTURAS SEGONS EL SUPORT

#### Suport de guix o morter

Aplicació de dues mans de pintura plàstica rentable color a escollir, acabat mat, textura llisa, la primera mà diluïda amb un 20% d'aigua i la següent sense diluir, prèvia aplicació d'una mà d'emprimació a base de copolímers acrílics en suspensió aquosa, si fos necessària.

Es verificarà que el suport esta en condicions de ser repintat. A més, es comprovarà que la superfície a revestir no presenta taques d'òxid, greix, d'humitat, ni eflorescències. Inclús massilla d'interior per eliminar petites imperfeccions, forats o cops.

S'inclou a la partida, la pintura de les canalitzacions de les instal·lacions que es troben al suport i que ja estan pintades.

#### Suport fusta

Formació de capa d'esmalt sintètic, color a escollir, acabat brillant, mitjançant aplicació d'una mà de fons amb emprimació segelladora, a base de resines alquídiques i pigments seleccionats, com fixador de superfície i dues mans d'acabat amb esmalt sintètic a base de resines alquídiques. Inclús preparació del suport mitjançant escatat de la seva superfície i posterior neteja, abans de començar l'aplicació de la mà d'emprimació, encintat i tractament de juntes.

#### Suport metàl·lic

Formació de capa d'esmalt sintètic, color a escollir, acabat brillant, mitjançant aplicació de dues mans d'emprimació anticorrosiva, com fixador de superfície i protector antioxident, amb un espessor mínim de pel·lícula seca de 45 microns per ma i dues mans d'acabat amb esmalt sintètic a base de resines alquídiques, amb un espessor mínim de pel·lícula seca de 35 microns per ma. Inclús neteja i preparació de la superfície a pintar, mitjançant mètodes manuals fins a deixar-la exempta de greixos, abans de començar l'aplicació de la 1ª mà d'emprimació.

#### Radiadors i instal·lacions de calefacció

Formació de capa d'esmalt sintètic resistent a altes temperatures, acabat metàl·lic, sobre superfície de ferro o acer de radiador, mitjançant aplicació de dues mans d'emprimació anticorrosiva amb propietats anticorrosives, a base de resina de silicona modificada, pigmentada amb zinc i dues mans d'acabat amb esmalt sintètic resistent a altes temperatures, per a protecció i decoració de superfícies fèrriques sotmeses a temperatures de fins a 260°C.

Inclús neteja i preparació de la superfície a pintar, mitjançant mètodes manuals fins a deixar-la exempta de greixos, abans de començar l'aplicació de la 1ª mà d'emprimació.

#### Canalitzacions d'instal·lacions elèctriques i dades en parets i sostres

No pintar sobre aquelles que no estiguin ja pintades.

Sobre les superfícies que ja es trobin pintades, realitzar una neteja manual fins a deixar-la exempta de greix i pols, i poder realitzar aplicació de dues mans de pintura plàstica rentable color a escollir, acabat mat, textura llisa, la primera mà diluïda amb un 20% d'aigua i la següent sense diluir, prèvia aplicació d'una mà d'emprimació a base de copolímers acrílics en suspensió aquosa, si fos necessària.



Ajuntament  
de Santa Coloma  
de Gramenet

Àrea d'Urbanisme, Habitatge, Medi ambient i Ecologia Urbana,  
Espai Públic, Via Pública, Civisme i Seguretat Ciutadana  
Servei de Manteniment d'Equipaments

PROMOTOR:  
AJUNTAMENT SANTA COLOMA DE GRAMANET

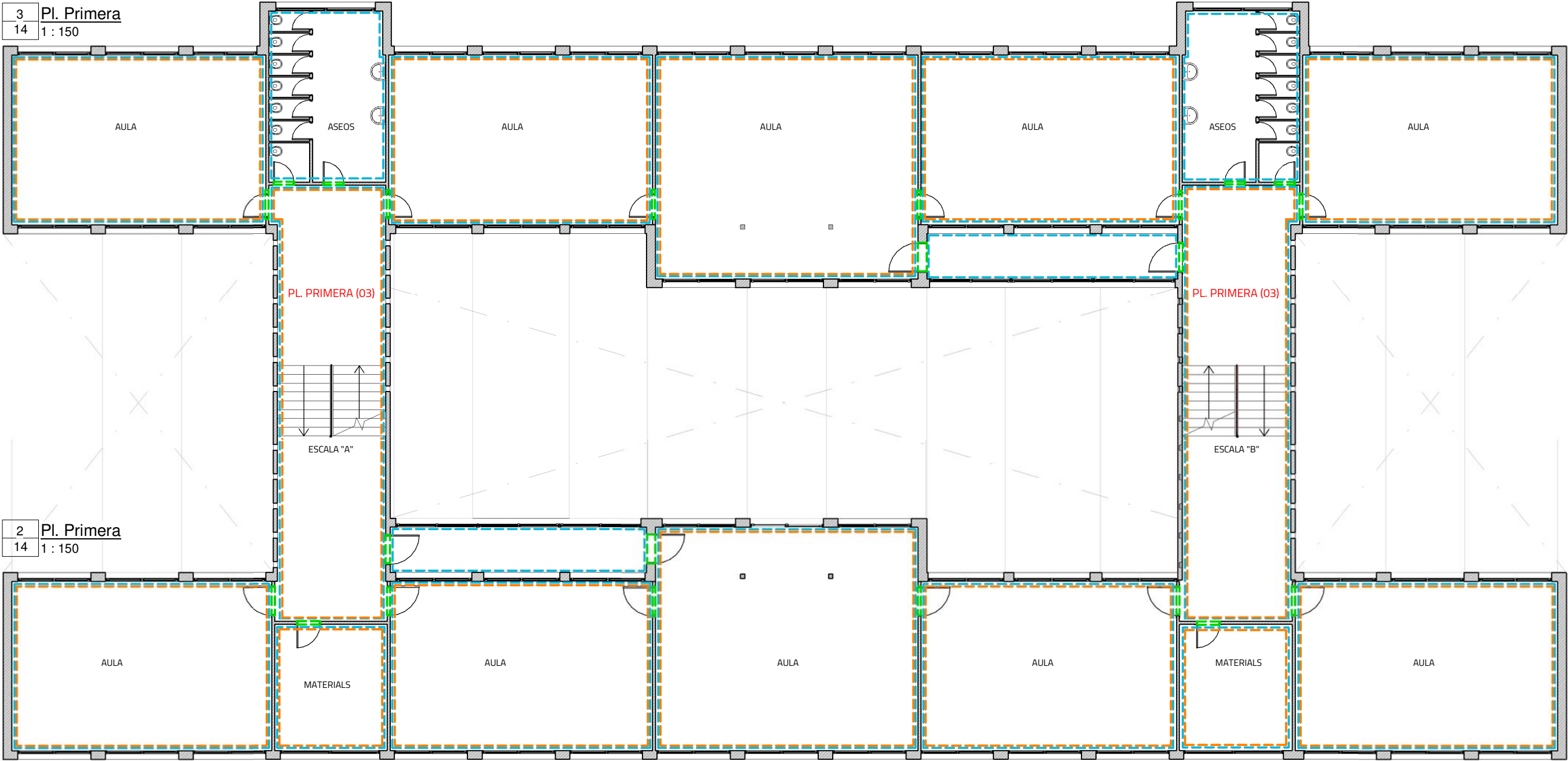
TÍTOL DEL PROJECTE:  
ADEQUACIONS INTERIORS  
CEIP FERRAN DE SAGARRA - CARRER MOSSÈN JACINT VERDAGUER, n.16 - 08922 (Santa Coloma de Gramenet)

ESCALA:

NOM DEL PLÀNOL:  
PL. ENTRESOL - PINTURA

DATA:  
MAIG-2025

NÚM PLÀNOL:  
13



- PINTURA
- ACTUACIONS PINTURA
- Pintura sobre element metàl·lic
- Pintura sobre element de fusta
- Pintura sobre elements de fusta-Sòcol
- Pintura sobre paraments verticals de guix o morter
- Alçada del parament a pintar

## ACTUACIONS PRÈVIES

Abans de l'inici de les obres es prendran les següents mesures per evitar el deteriorament del mobiliari i les instal·lacions existents.

- Protecció de mobiliari i equipament.

Es cas de que el mobiliari existent no es pugui traslladar a altra zona de l'edifici s'utilitzaran làmines de polietilè transparent sobre mobiliari i equipament, per a protegir-ho davant la brutícia i la pols.

- Desmuntatge i trasllat dins del mateix edifici.

En el cas que el mobiliari existent sigui voluminós i no permeti l'execució dels treballs amb normalitat es desmuntarà i tralladarà dins del mateix edifici, per posteriorment muntar-lo finalitzats els treballs.

- Protecció de paviment.

Per mantenir net i en òptimes condicions el paviment de les zones rehabilitades serà necessària la col·locació d'una làmina de plàstic sobre la que es col·loca una capa de cartó arrissat També, serà necessària la vigilància i manteniment de la protecció mentre durin els treballs.

- Retirada de murals.

Es treuen de les parets tots els murals i accessoris que es troben en elles, com cordes, ancoratges, etc.

- Aixecat del revestiment de suro.

Aixecat de la totalitat dels revestiments de suro en mal estat. Sense deteriorar la superfície suport, que quedarà al descobert i preparada per al seu posterior revestiment.

## CARACTERISTIQUES GENERALS DE LES PINTURAS SEGONS EL SUPORT

**Suport de guix o morter**

Aplicació de dues mans de pintura plàstica rentable color a escollir, acabat mat, textura llisa, la primera mà diluïda amb un 20% d'aigua i la següent sense diluir, prèvia aplicació d'una mà d'emprimació a base de copolímers acrílics en suspensió aquosa, si fos necessària.

Es verificarà que el suport esta en condicions de ser repintat. A més, es comprovarà que la superfície a revestir no presenta taques d'òxid, greix, d'humitat, ni eflorescències. Inclús massilla d'interior per eliminar petites imperfeccions, forats o cops.

S'inclou a la partida, la pintura de les canalitzacions de les instal·lacions que es troben al suport i que ja estan pintades.

**Suport fusta**

Formació de capa d'esmalt sintètic, color a escollir, acabat brillant, mitjançant aplicació d'una mà de fons amb emprimació segelladora, a base de resines alquídiques i pigments seleccionats, com fixador de superfície i dues mans d'acabat amb esmalt sintètic a base de resines alquídiques. Inclús preparació del suport mitjançant escatad de la seva superfície i posterior neteja, abans de començar l'aplicació de la mà d'emprimació, encintat i tractament de juntes.

**Suport metàl·lic**

Formació de capa d'esmalt sintètic, color a escollir, acabat brillant, mitjançant aplicació de dues mans d'emprimació anticorrosiva, com fixador de superfície i protector antioxidant, amb un espessor mínim de pel·lícula seca de 45 microns per ma i dues mans d'acabat amb esmalt sintètic a base de resines alquídiques, amb un espessor mínim de pel·lícula seca de 35 microns per ma. Inclús neteja i preparació de la superfície a pintar, mitjançant mètodes manuals fins a deixar-la exempta de greixos, abans de començar l'aplicació de la 1ª mà d'emprimació.

**Radiadors i instal·lacions de calefacció**

Formació de capa d'esmalt sintètic resistent a altes temperatures, acabat metàl·lic, sobre superfície de ferro o acer de radiador, mitjançant aplicació de dues mans d'emprimació anticalòrica amb propietats anticorrosives, a base de resina de silicona modificada, pigmentada amb zinc i dues mans d'acabat amb esmalt sintètic resistent a altes temperatures, per a protecció i decoració de superfícies fèrriques sotmeses a temperatures de fins a 260°C.

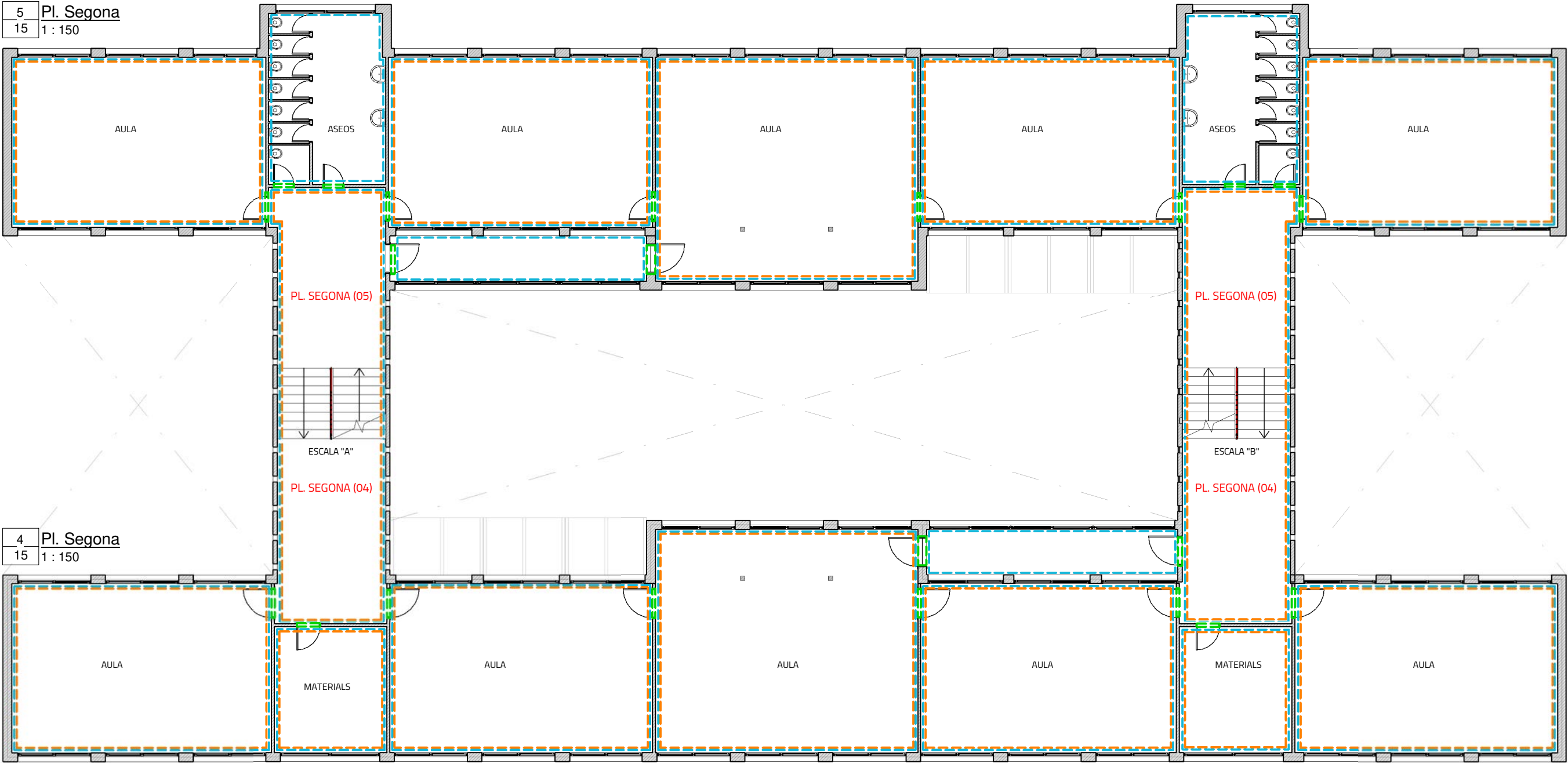
Inclús neteja i preparació de la superfície a pintar, mitjançant mètodes manuals fins a deixar-la exempta de greixos, abans de començar l'aplicació de la 1ª mà d'emprimació.

**Canalitzacions d'instal·lacions elèctriques i dades en parets i sostres**

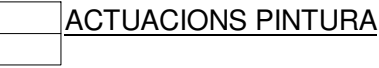
No pintar sobre aquelles que no estiguin ja pintades.

Sobre les superfícies que ja es trobin pintades, realitzar una neteja manual fins a deixar-la exempta de greix i pols, i poder realitzar aplicació de dues mans de pintura plàstica rentable color a escollir, acabat mat, textura llisa, la primera mà diluïda amb un 20% d'aigua i la següent sense diluir, prèvia aplicació d'una mà d'emprimació a base de copolímers acrílics en suspensió aquosa, si fos necessària.





- Pintura sobre element metàl·lic
- Pintura sobre element de fusta
- Pintura sobre elements de fusta-Sòcol
- Pintura sobre paraments verticals de guix o morter
- Alçada del parament a pintar



### ACTUACIONS PRÈVIES

Abans de l'inici de les obres es prendran les següents mesures per evitar el deteriorament del mobiliari i les instal·lacions existents.

- Protecció de mobiliari i equipament.

Es cas de que el mobiliari existent no es pugui traslladar a altra zona de l'edifici s'utilitzaran làmines de polietilè transparent sobre mobiliari i equipament, per a protegir-ho davant la brutícia i la pols.

- Desmuntatge i trasllat dins del mateix edifici.

En el cas que el mobiliari existent sigui voluminós i no permeti l'execució dels treballs amb normalitat es desmuntarà i tralladarà dins del mateix edifici, per posteriorment muntar-lo finalitzats els treballs.

- Protecció de paviment.

Per mantenir net i en òptimes condicions el paviment de les zones rehabilitades serà necessària la col·locació d'una làmina de plàstic sobre la que es col·loca una capa de cartó arissat També, serà necessària la vigilància i manteniment de la protecció mentre durin els treballs.

- Retirada de murals.

Es treuen de les parets tots els murals i accessoris que es troben en elles, com cordes, ancoratges, etc.

- Aixecat del revestiment de suro.

Aixecat de la totalitat dels revestiments de suro en mal estat. Sense deteriorar la superfície suport, que quedarà al descobert i preparada per al seu posterior revestiment.

### CARACTERISTIQUES GENERALS DE LES PINTURAS SEGONS EL SUPORT

**Suport de guix o morter**

Aplicació de dues mans de pintura plàstica rentable color a escollir, acabat mat, textura llisa, la primera mà diluïda amb un 20% d'aigua i la següent sense diluir, prèvia aplicació d'una mà d'emprimació a base de copolímers acrílics en suspensió aquosa, si fos necessària.

Es verificarà que el suport esta en condicions de ser repintat. A més, es comprovarà que la superfície a revestir no presenta taques d'òxid, greix, d'humitat, ni eflorescències. Inclús massilla d'interior per eliminar petites imperfeccions, forats o cops.

S'inclou a la partida, la pintura de les canalitzacions de les instal·lacions que es troben al suport i que ja estan pintades.

**Suport fusta**

Formació de capa d'esmalt sintètic, color a escollir, acabat brillant, mitjançant aplicació d'una mà de fons amb emprimació segelladora, a base de resines alquídiques i pigments seleccionats, com fixador de superfície i dues mans d'acabat amb esmalt sintètic a base de resines alquídiques. Inclús preparació del suport mitjançant escatat de la seva superfície i posterior neteja, abans de començar l'aplicació de la mà d'emprimació, encintat i tractament de juntes.

**Suport metàl·lic**

Formació de capa d'esmalt sintètic, color a escollir, acabat brillant, mitjançant aplicació de dues mans d'emprimació anticorrosiva, com fixador de superfície i protector antioxidant, amb un espessor mínim de pel·lícula seca de 45 microns per ma i dues mans d'acabat amb esmalt sintètic a base de resines alquídiques, amb un espessor mínim de pel·lícula seca de 35 microns per ma. Inclús neteja i preparació de la superfície a pintar, mitjançant mètodes manuals fins a deixar-la exempta de greixos, abans de començar l'aplicació de la 1ª mà d'emprimació.

**Radiadors i instal·lacions de calefacció**

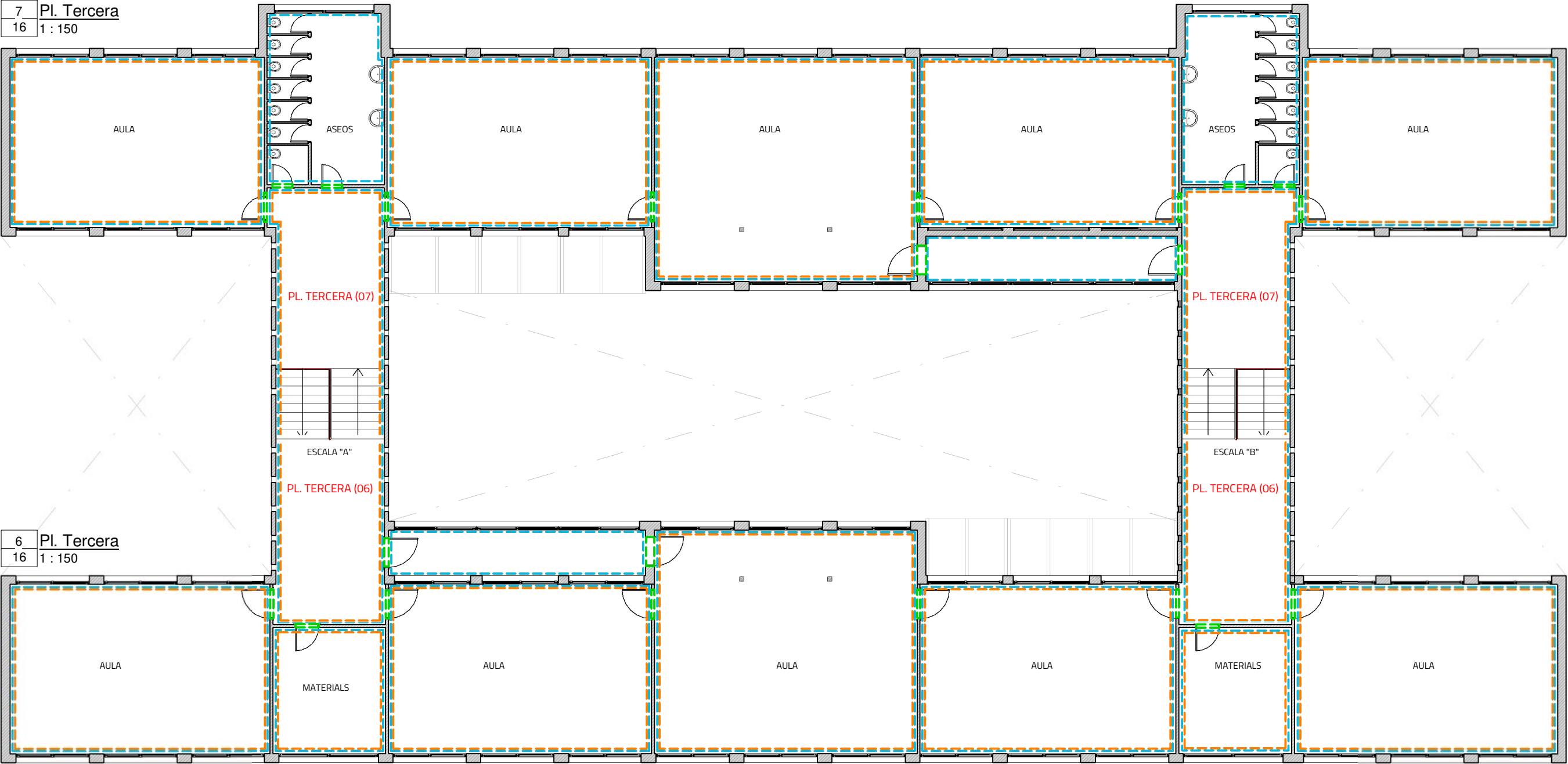
Formació de capa d'esmalt sintètic resistent a altes temperatures, acabat metàl·lic, sobre superfície de ferro o acer de radiador, mitjançant aplicació de dues mans d'emprimació anticalòrica amb propietats anticorrosives, a base de resina de silicona modificada, pigmentada amb zinc i dues mans d'acabat amb esmalt sintètic resistent a altes temperatures, per a protecció i decoració de superfícies fèrriques sotmeses a temperatures de fins a 260°C.

Inclús neteja i preparació de la superfície a pintar, mitjançant mètodes manuals fins a deixar-la exempta de greixos, abans de començar l'aplicació de la 1ª mà d'emprimació.

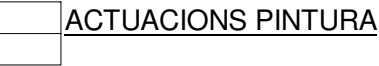
**Canalitzacions d'instal·lacions elèctriques i dades en parets i sostres**

No pintar sobre aquelles que no estiguin ja pintades.

Sobre les superfícies que ja es trobin pintades, realitzar una neteja manual fins a deixar-la exempta de greix i pols, i poder realitzar aplicació de dues mans de pintura plàstica rentable color a escollir, acabat mat, textura llisa, la primera mà diluïda amb un 20% d'aigua i la següent sense diluir, prèvia aplicació d'una mà d'emprimació a base de copolímers acrílics en suspensió aquosa, si fos necessària.



- Pintura sobre element metàl·lic
- Pintura sobre element de fusta
- Pintura sobre elements de fusta-Sòcol
- Pintura sobre paraments verticals de guix o morter
- Alçada del parament a pintar



### ACTUACIONS PRÈVIES

Abans de l'inici de les obres es prendran les següents mesures per evitar el deteriorament del mobiliari i les instal·lacions existents.

- Protecció de mobiliari i equipament.

Es cas de que el mobiliari existent no es pugui traslladar a altra zona de l'edifici s'utilitzaran làmines de polietilè transparent sobre mobiliari i equipament, per a protegir-ho davant la brutícia i la pols.

- Desmuntatge i trasllat dins del mateix edifici.

En el cas que el mobiliari existent sigui voluminós i no permeti l'execució dels treballs amb normalitat es desmuntarà i tralladarà dins del mateix edifici, per posteriorment muntar-lo finalitzats els treballs.

- Protecció de paviment.

Per mantenir net i en òptimes condicions el paviment de les zones rehabilitades serà necessària la col·locació d'una làmina de plàstic sobre la que es col·loca una capa de cartó arrissat També, serà necessària la vigilància i manteniment de la protecció mentre durin els treballs.

- Retirada de murals.

Es treuen de les parets tots els murals i accessoris que es troben en elles, com cordes, ancoratges, etc.

- Aixecat del revestiment de suro.

Aixecat de la totalitat dels revestiments de suro en mal estat. Sense deteriorar la superfície suport, que quedarà al descobert i preparada per al seu posterior revestiment.

### CARACTERISTIQUES GENERALS DE LES PINTURAS SEGONS EL SUPORT

**Suport de guix o morter**

Aplicació de dues mans de pintura plàstica rentable color a escollir, acabat mat, textura llisa, la primera mà diluïda amb un 20% d'aigua i la següent sense diluir, prèvia aplicació d'una mà d'emprimació a base de copolímers acrílics en suspensió aquosa, si fos necessària.

Es verificarà que el suport esta en condicions de ser repintat. A més, es comprovarà que la superfície a revestir no presenta taques d'òxid, greix, d'humitat, ni eflorescències. Inclús massilla d'interior per eliminar petites imperfeccions, forats o cops.

S'inclou a la partida, la pintura de les canalitzacions de les instal·lacions que es troben al suport i que ja estan pintades.

**Suport fusta**

Formació de capa d'esmalt sintètic, color a escollir, acabat brillant, mitjançant aplicació d'una mà de fons amb emprimació segelladora, a base de resines alquídiques i pigments seleccionats, com fixador de superfície i dues mans d'acabat amb esmalt sintètic a base de resines alquídiques. Inclús preparació del suport mitjançant escatat de la seva superfície i posterior neteja, abans de començar l'aplicació de la mà d'emprimació, encintat i tractament de juntes.

**Suport metàl·lic**

Formació de capa d'esmalt sintètic, color a escollir, acabat brillant, mitjançant aplicació de dues mans d'emprimació anticorrosiva, com fixador de superfície i protector antioxidant, amb un espessor mínim de pel·lícula seca de 45 microns per ma i dues mans d'acabat amb esmalt sintètic a base de resines alquídiques, amb un espessor mínim de pel·lícula seca de 35 microns per ma. Inclús neteja i preparació de la superfície a pintar, mitjançant mètodes manuals fins a deixar-la exempta de greixos, abans de començar l'aplicació de la 1ª mà d'emprimació.

**Radiadors i instal·lacions de calefacció**

Formació de capa d'esmalt sintètic resistent a altes temperatures, acabat metàl·lic, sobre superfície de ferro o acer de radiador, mitjançant aplicació de dues mans d'emprimació anticalòrica amb propietats anticorrosives, a base de resina de silicona modificada, pigmentada amb zinc i dues mans d'acabat amb esmalt sintètic resistent a altes temperatures, per a protecció i decoració de superfícies fèrriques sotmeses a temperatures de fins a 260°C.

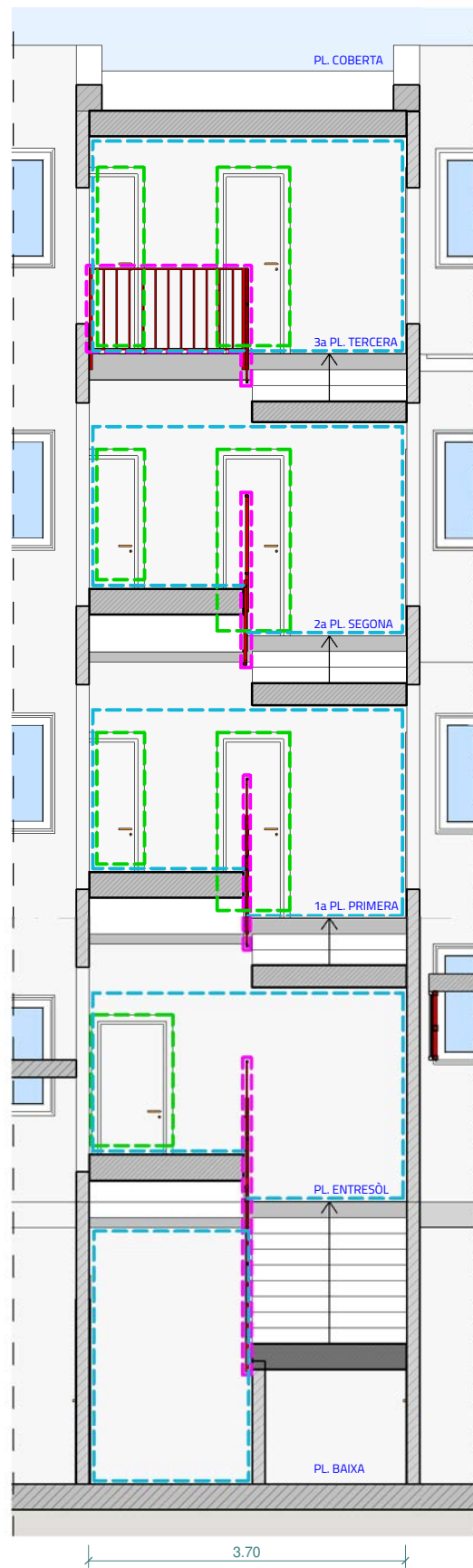
Inclús neteja i preparació de la superfície a pintar, mitjançant mètodes manuals fins a deixar-la exempta de greixos, abans de començar l'aplicació de la 1ª mà d'emprimació.

**Canalitzacions d'instal·lacions elèctriques i dades en parets i sostres**

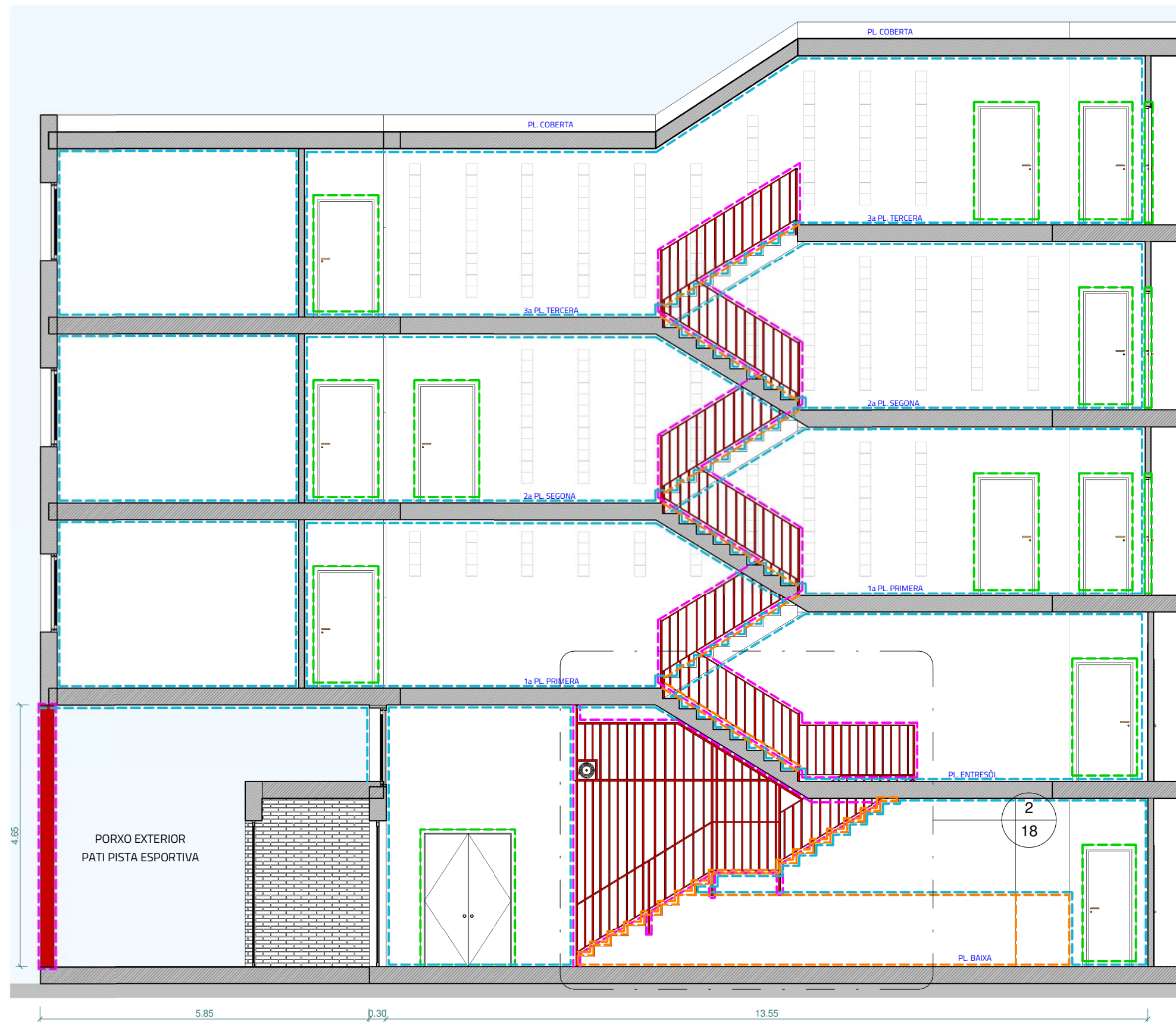
No pintar sobre aquelles que no estiguin ja pintades.

Sobre les superfícies que ja es trobin pintades, realitzar una neteja manual fins a deixar-la exempta de greix i pols, i poder realitzar aplicació de dues mans de pintura plàstica rentable color a escollir, acabat mat, textura llisa, la primera mà diluïda amb un 20% d'aigua i la següent sense diluir, prèvia aplicació d'una mà d'emprimació a base de copolímers acrílics en suspensió aquosa, si fos necessària.





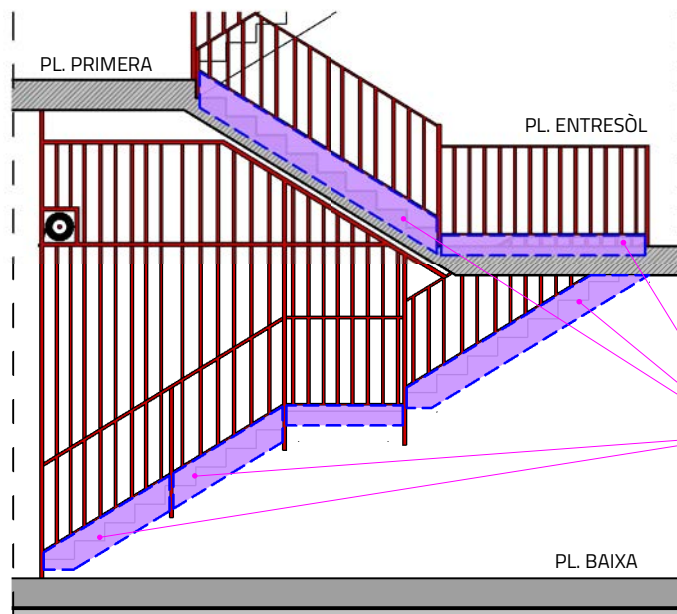
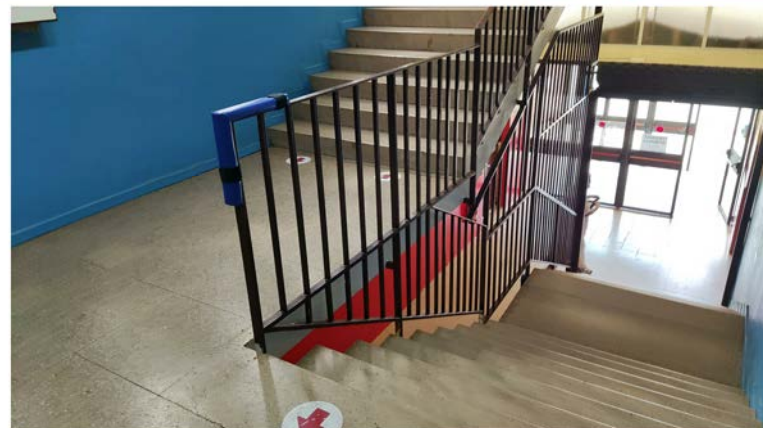
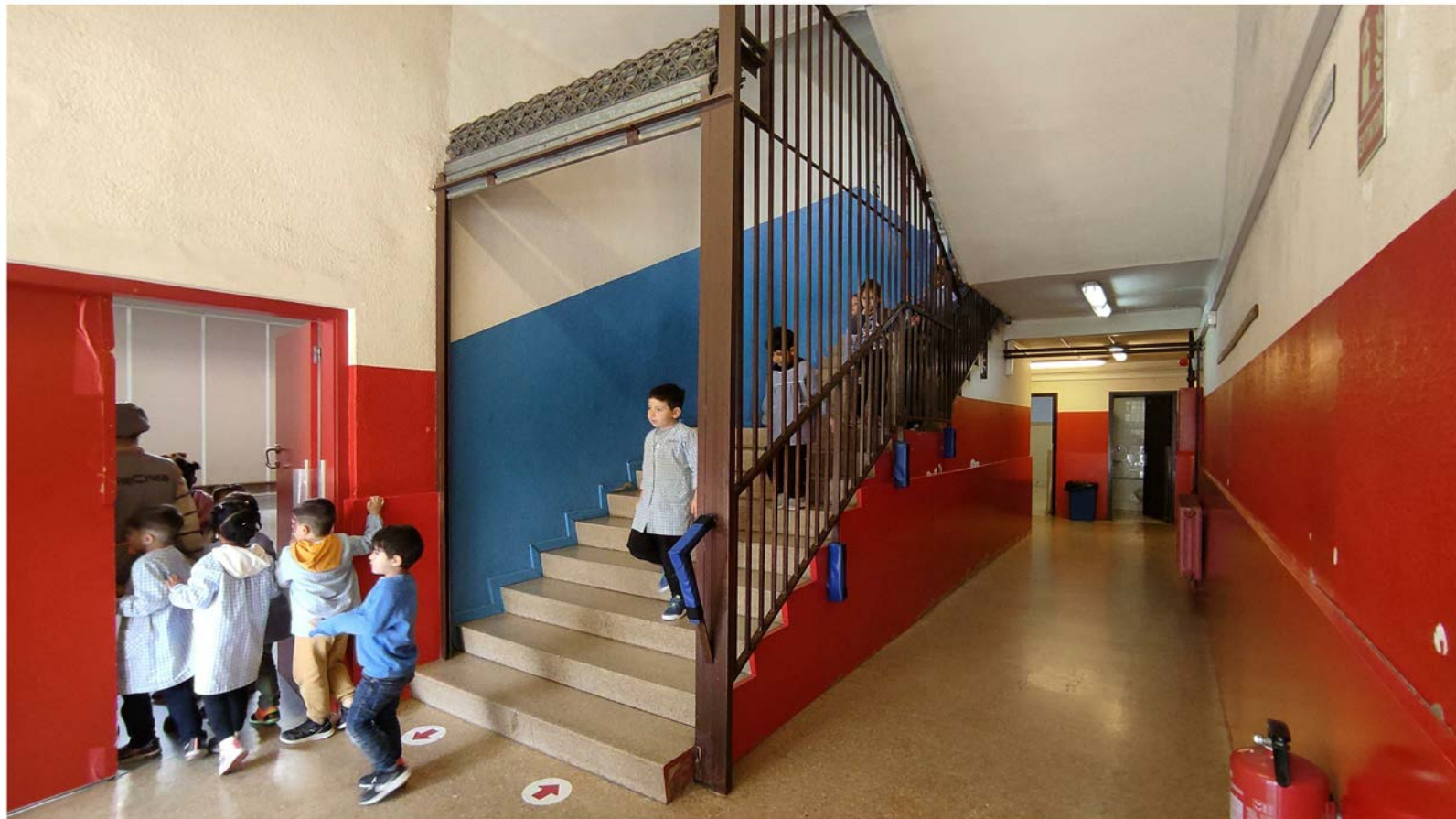
SE\_PT Secció Longitudinal E  
17 1 : 80



SB\_PT Secció Transversal B  
17 1 : 80







ACTUACIÓ A LES DUES ESCALES:  
ALS NIVEL·LS DE PL. BAIXA, PL. ENTRESÒL I PL. PRIMERA  
INSTAL·LACIÓ DE XAPES METÀL·LIQUES PER A  
PROTECCIÓ ANTI-ANTRAPAMENT  
A LA PART INFERIOR DE LA BARANA METÀL·LICA

2 DETALL BARANA  
18



Ajuntament  
de Santa Coloma  
de Gramenet

Àrea d'Urbanisme, Habitatge, Medi ambient i Ecologia Urbana,  
Espai Públic, Via Públic, Civisme i Seguretat Ciutadana  
Servei de Manteniment d'Equipaments

PROMOTOR:  
AJUNTAMENT SANTA COLOMA DE GRAMANET

TÍTOL DEL PROJECTE:  
ADEQUACIONS INTERIORS  
CEIP FERRAN DE SAGARRA - CARRER MOSSÈN JACINT VERDAGUER, n.16 - 08922 (Santa Coloma de Gramenet)

ESCALA:

NOM DEL PLÀNOL:  
PROTECCIÓ ANTI-ATRAPAMENT ESCALES

DATA:  
MAIG-2025

NÚM PLÀNOL:  
18