



## **Annex 1: CENS D'ARBRAT I DELIMITACIÓ DE LES ZONES OBJECTE DEL CONTRACTE**

El present annex es detallarà el cens total per lot, les delimitacions de les instal·lacions objecte del contracte i el nombre d'arbres o superfície per a les intervencions. Les Instal·lacions es separen pels lots 1 i 2, dins del lot 1 hi ha tres classificacions segons la instal·lació és escolar, cultural o està inclosa dins la categoria altres instal·lacions. El lot 3 s'ha detallat un llistat d'instal·lacions amb el nº d'exemplars a tracta per gal·leruca, processionària i/o phytophthora



Ajuntament de Badalona



# Col·legi Alexandre Galí



- pati de ciment
- zona esportiva
- límit de finca cadastral

tipus zona	superfície
zona esportiva	1793
zona esportiva	640
pati de ciment	492
pati de ciment	195

espècie	nº arbres
Eucaliptus	1
Iuca	1
washingtonia	1

CSV: 15711526271220737244 . 20 m

ortofoto provisional del 2024 del ICGC

Col·legi Antoni Botey  
Carrer Doctor Bassols, 77A Badalona (Barcelonès)



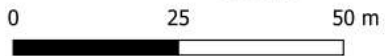
- límit finca cadastral
- infantil
- pati de sauló
- zona esportiva
- tal·lús exterior
- Zona actuació afegida

tipus zona	superfície
infantil	204
zona esportiva	1459
pati de sauló	2664
tal·lús exterior	364

Espècie	nº arbres
acàcia	1
ametller	1
arbre de l'amor	1
Cedre	1
Eucaliptus	1
Ficus	1
mimosa	1
morera	2
om	5
Pollancre	9
pruner	1
Robínia	1
parra	1
Zona Desbroçat (m2)	364

CSV: 15741526271220737244

ortofoto provisional del 2024 del ICGC



Col·legi Artur Martorell  
Carrer Seu d'Urgell, S/N Badalona (Barcelonès)



límit definca cadastral

- sona annexa
- aparcament
- hort escolar
- pati infantil
- pati sauló
- zona esportiva

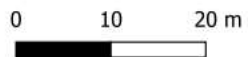
tipus zona	superfíci
zona esportiva	1606
pati sauló	646
pati infantil	175
aparcament	709
hort escolar	189

espècie	nº arbres
acàcia	3
alzina	4
ametller	1
ficus elàstica	1
micaquer/nespren	1
morera	10
olivera	1
pi	7
prunera	1



CSV: 15711526271220737244 .

ortofoto provisional del 2024 del ICGC



Col·legi Badalona Port  
Carrer Indústria, 247 Badalona (Barcelonès)



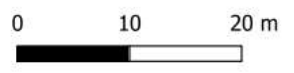
- pati
- límit de l'escola

zona	Superfíci
Sauló	905

espècie	nº d'arbres
llorer	1
Palmera	5
Pi	2

ortofoto provisional del 2024 del ICGC

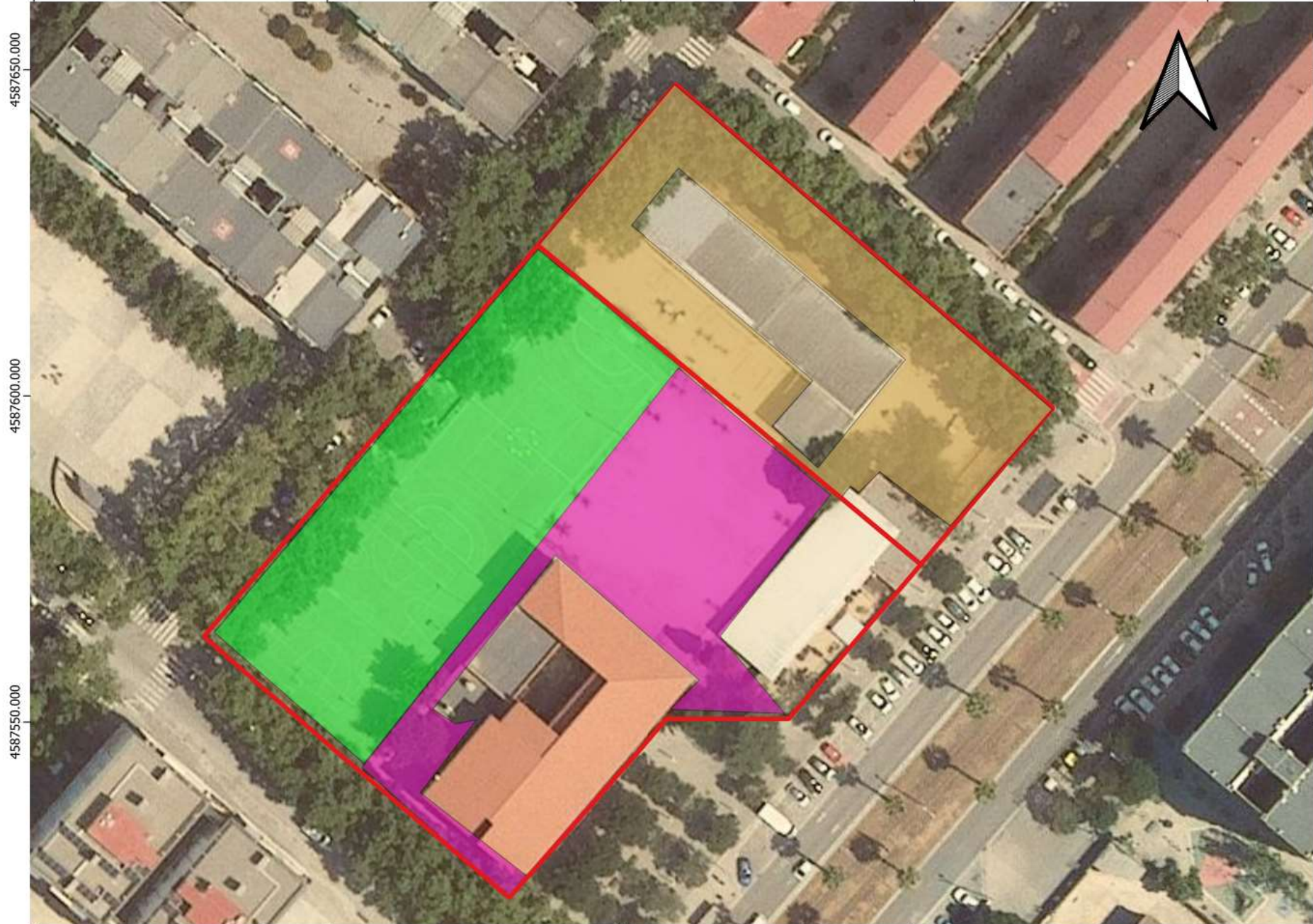
CSV: 15711526271220737244 .



Col·legi Baldomer Solà  
Carrer Marquès de Mont-Roig, S/N Badalona (Barcelonès)



435510.000 435555.000 435600.000 435645.000 435690.000



4587550.000  
4587600.000  
4587650.000  
4587550.000

- limit finca cadastral
- Infantil
- pati sauló
- zona esportiva

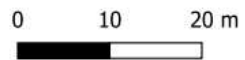
tipus zona	Superfície
Infantil	1709
Infantil	4
zona esportiva	2274
pati sauló	1447

esp`cie	nº arbres
baladre	1
baladre	1
braquiquitor	6
Catalpa	3
Cedre	2
Micaquer/Nesprer	1
om	6
Palmera	1
Pi	2
Plàtan	19
Pollancre	3
troana	1
Xiprer	1

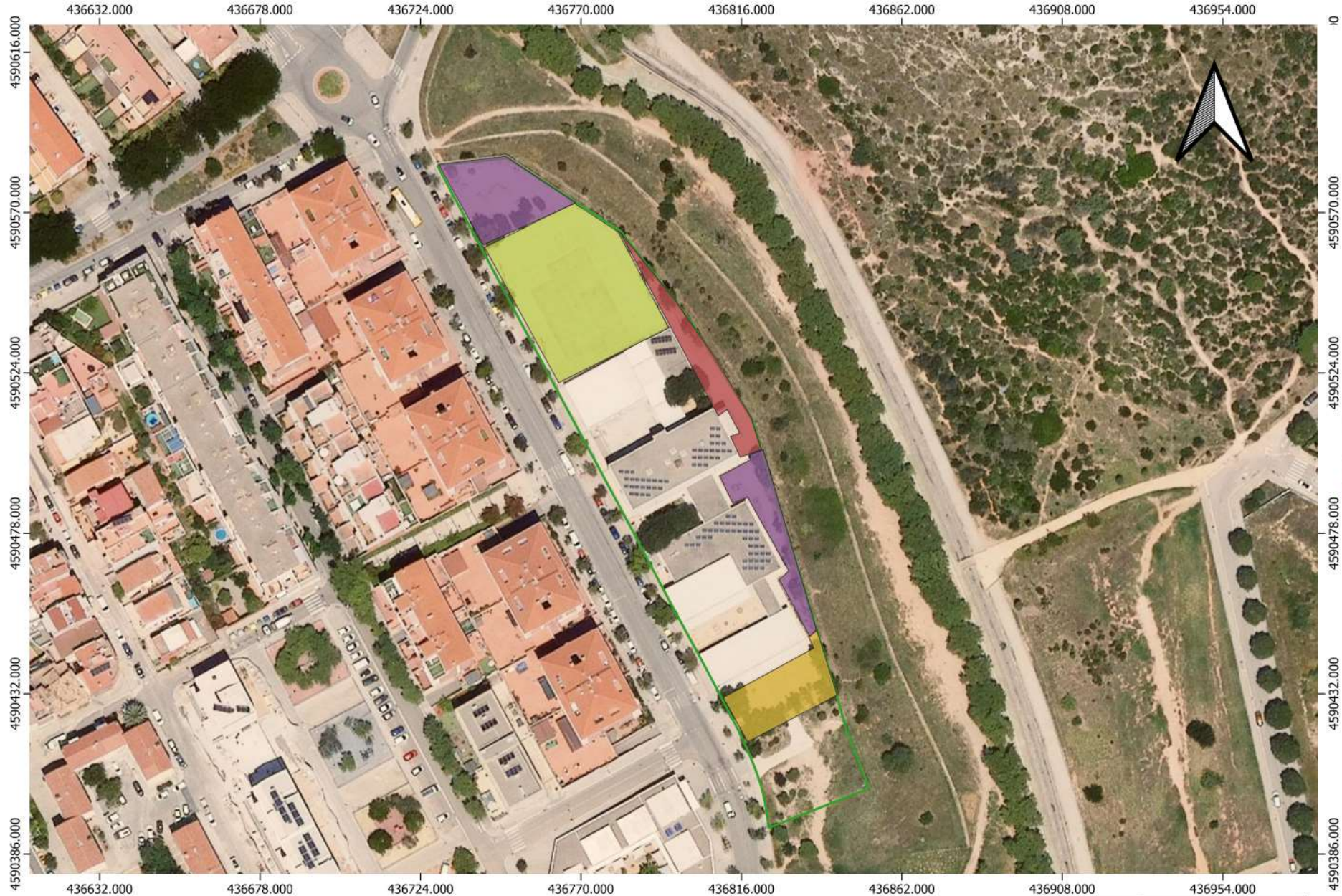
435510.000 435555.000 435600.000 435645.000 435690.000

CSV: 15711526271220737244 .

ortofoto provisional del 2024  
del ICGC



Col·legi Bufalà  
Carrer Molí de la Torre, S/N Badalona (Barcelonès)



- pati infantil
- pati de sauló
- zones llosa de ciment
- zona esportiva
- límit cadastral escola

espècie	nº arbres
Lledoner	12
Om	7
Pollancre	10

zona	superfície en metre quadrat
esportiva	1.527
pai de sauló	883
zona de ciment	371
Pati infantil	460

CSV:15711526271220737244



Escola Sant Jordi  
Carrer Sabadell, 1 Badalona (Barcelonès)



- límit dfinca cadastral
- esportiva
- infantil
- pati adults i institut
- pati devanter
- pati interior
- tal·lús perimetral

tipus zona	superfíci
pati devanter	2616
esportiva	879
infantil	1471
pati interior	1857
pati adults i institut	2485
tal·lús perimetral	3108

espècie	nº arbres
albercoquer	1
ametler	5
arbre de l'amor	7
cedre	6
baladre	4
eucaliptus	1
Marfull	2
morera	3
morera blanca	7

CSV: 15711526271220737244

437310.000 437355.000 437400.000 437445.000 437490.000 437535.000 437580.000

4590650.000 4590700.000 4590750.000 4590800.000 4590850.000



# Escola Feliu i Vegués Carrer Sirius 2 Badalona (Barcelonès)

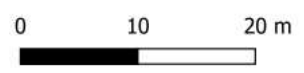


- esportiva/ciment
- infantil
- sauló
- Limit de finca cadastral

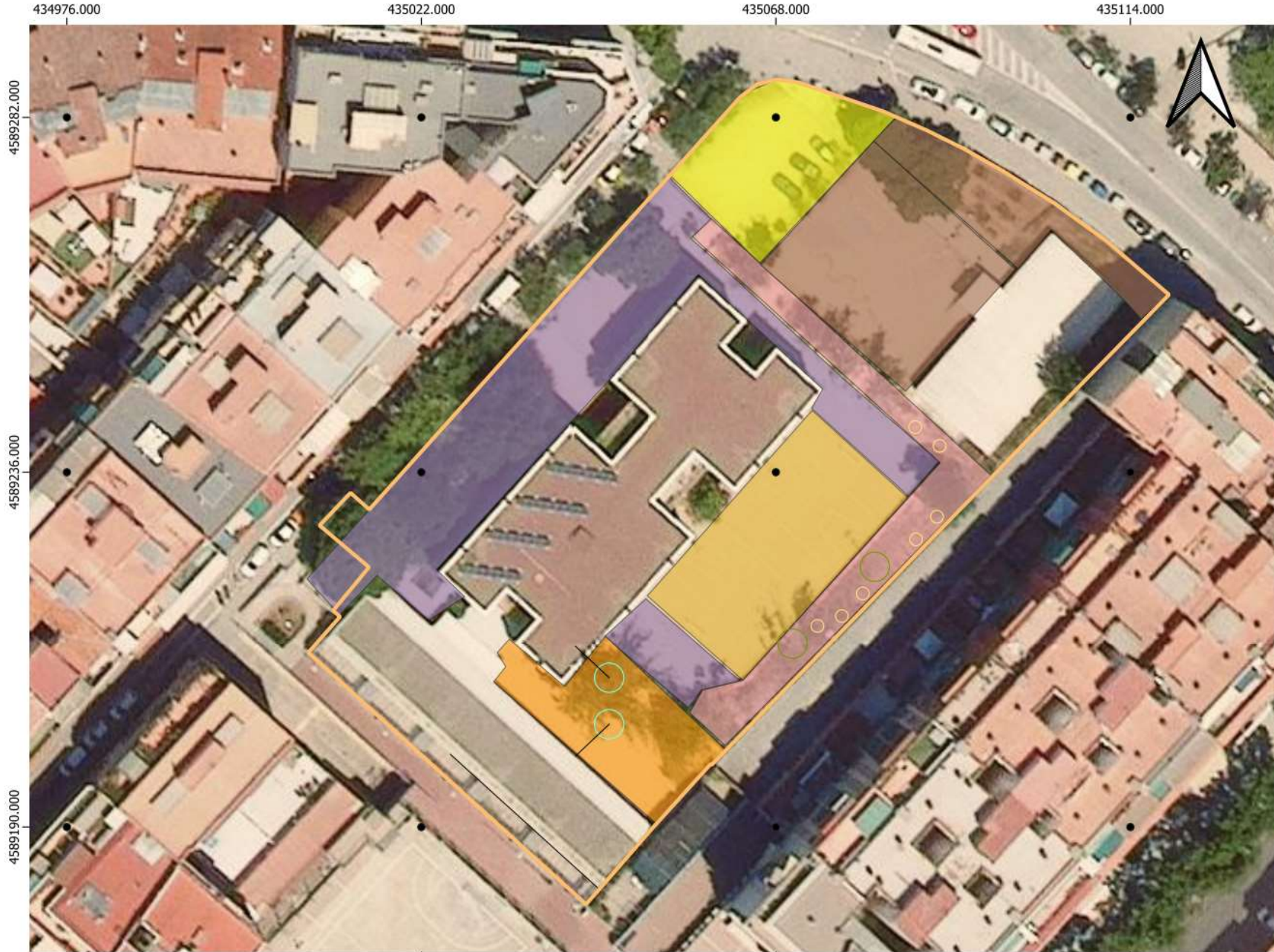
tipus zona	superfície
esportiva/ciment	1870
sauló	1023
infantil	146

espècie	nº arbres
cedre	1
desmai	2
morera	3
Pollancre	2
Tuia	1
Viburn	1

CSV: 15714526271220737244



ortofoto provisional del 2024 del ICGC



- límit finca cadastral
- parking mestres i visites
- pati accés controlat
- talusos
- pati infantil
- pati de sauló
- zona esportiva

Zones	metres quadrats
Esportiva	534
pati de sauló	1057
pati infantil	329
pati accés controlat	786
parking mestres	358
Talusos	405

espècie	nº d'arbres
Alzina	1
arbre de l'amor	1 (rebrot)
Catalpa	1
evònim	2
Micàquer	7
Morera	1
Om	4

CSV: 15711526271220737244 .  
0 10 20 m

Ortofoto provisional del 2024 del ICGC





- finca cadastral de l'escola
- pati de sauló
- pista esports

Zona	Superfície
pista esports	1391
pati de sauló	1009

Espècie	nº Arbres
Lledoners	13
Om	1

CSV: 15711526271220737244



Ortografia provisional del 2024 del ICGC

Col·legi Joan Coret  
 Rambla de França, 1 Badalona (Barcelonès)



- infantil
- pati sauló
- zona esportiva

Zones	Superfície en m2
esportives	1594
Sauló	1776
Infantil	1541

Espècie	nº arbres
Cedre	2
Cirerer	2
Yuca	2
Llimoner	1
Micaquer/Nesprer	1
Morera	3
Olivera	3
Om	19
Palmera	1
Paulònia	2
Pitòspor	2
Plataner	7
Pollancre	5
Prunera	1
Troana	1
Xiprer	6



CSV: 15711526271220737244 .  
 0 25 50 m

Ortofoto provisional del 2024 del ICGC

Col·legi Joan Llongueras  
Carrer Sant Fermí, 3 Badalona(Barcelonès)

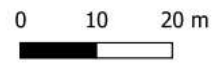


- Límit cadastral
- aparcament mestres
- infantil
- pati sauló
- pista esportiva
- talús

tipus zona	Superfície
infantil	1064
pati sauló	2311
pista esportiva	1784
talús	1918
aparcament mestres	1231

espècie	nº arbres
Alzina Surera	1
Arbre de l'amor	3
Plataners	9
Cedre	2
Cirerer	4
Figuera	4
Hibiscus	1
Yuca	2
Llorer	2
Mèlia	1
Micacquer/nesprer	3
Morera	7
Olivera	2

CSV: 15711526271220737244





- esportiva
- Infantil
- sauló

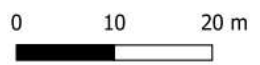
Tipus zona	Superfície
Infantil	462
esportiva	1465
sauló	1031

espècie	nº arbres
plataners	5
morera	6
Om	6
Pi	4
Robinia	10



CSV: 15711526271220737244 .

ortofoto provisional del 2024 del ICGC



Col·legi Josep Carner  
Carrer Brasil, S/N Badalona (Barcelonès)



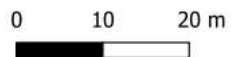
- finca cadastral de l'escola
- pati mixte sauló
- pista esportiva
- sauló

Tipus Zona	Superfici
sauló	1682
pati mixte sauló	2476
pista esportiva	1842

espècie	nº arbres
ametller	1
Cedre	2
Lledoner	4
llimoner	2
Micaquer	1
olivera	1
om	32
Sòfora	7
Tipuana	2

CSV: 15711526271220737244

ortofoto provisional del 2024 del ICGC



Col·legi Jungfrau  
Carrer Agustí Montal S/N Badalona (Barcelonès)



- jardí del gimnàs
- jardí del menjador
- pati de ciment
- pati infantil de sauló
- zona esportiva
- límit cadastral

Tipus Zona	Superfície
zona esportiva	2359
pati de ciment	861
pati infantil de sauló	1132
jardí del gimnàs	25
jardí del menjador	93

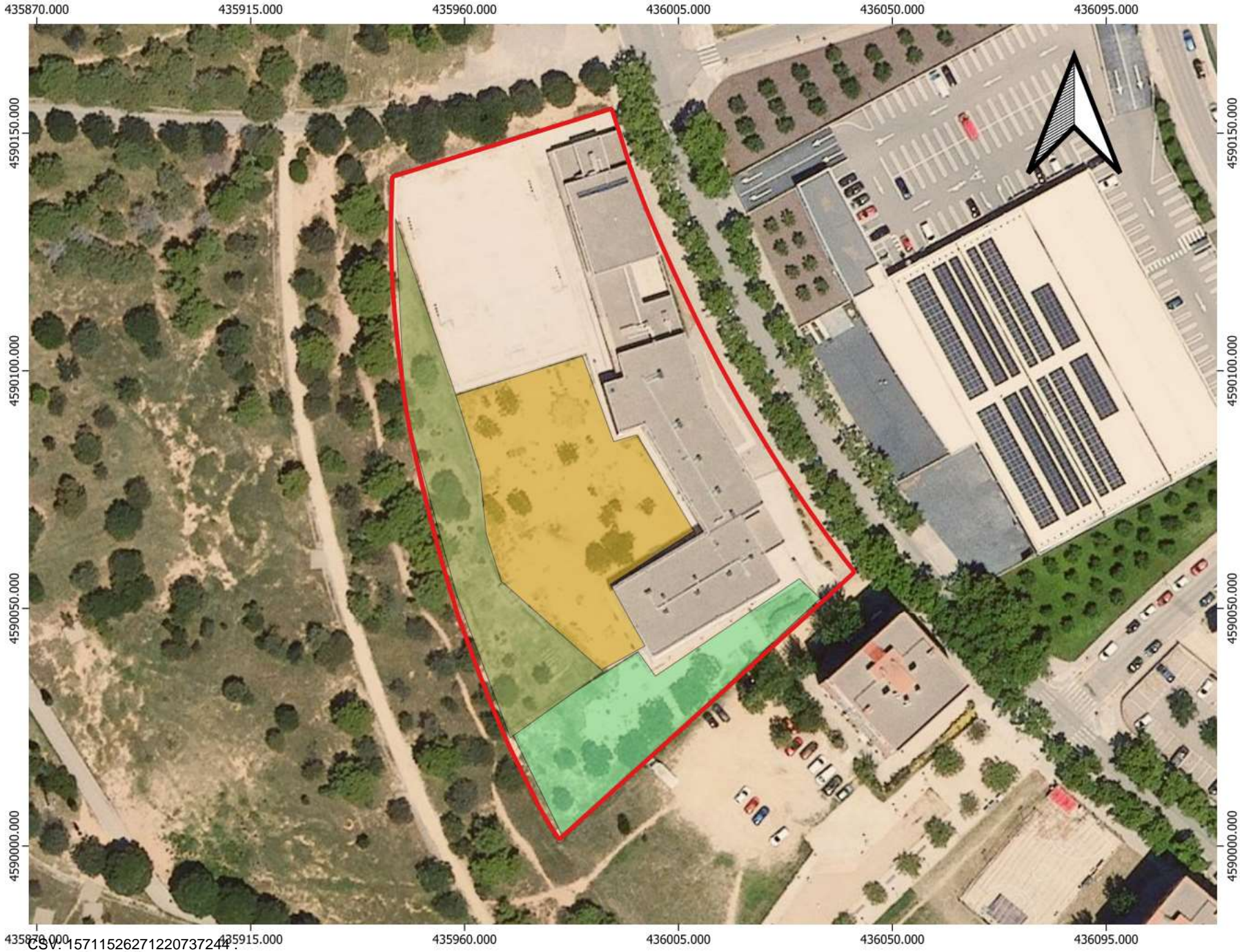
espècie	nº arbres
Catalpa	3
Yuca	1
Illimoner	1
Morera	10
olivera	2
Palmera	1
Taronger	1
Tipuana	19
Troana	1
Xiprer	1


CSV: 15711526271220737244


0 10 20 m




Col·legi Les Ciències  
Carrer Ciències, 19 Badalona (Barcelonès)



 límit de finca cadastral

 pati infantil

 pati sauló

 tal·lús

tipus zona	superfície
pati infantil	1046
pati sauló	1827
tal·lús	1139

Espècie	nº arbres
Alzina	5
Freixe	7
Lleodner	7
Sòfora	14

435870.000 435915.000 435960.000 436005.000 436050.000 436095.000

0 10 20 m



Col·legi Llorenç Artigas  
Carrer de Catalunya. 20 Badalona (Barcelonès)



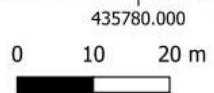
- límit de finca cadastral
- infantil
- pati ciment
- pati sauló

tipus zona	superfíci
pati ciment	3128
pati sauló	504
infantil	2619

espècie	nº arbres
ailant	3
alzina	1
Cedre	8
Eugènia	1
Figuera	1
Iuca	1
Mèlia	1
Micaquer/nesprer	2
morera	1
Om	4
Pollancre	2
Prunus	3
xiprer de leyland	7

CSV: 15711526271220737244

ortofoto provisional del 2024 del ICGC





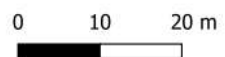
- límit cadastral
- pati de sauló
- pati infantil
- pati motricitat
- pista esportiva

Tipus Zona	superfície
pista esportiva	1403
pati de sauló	839
pati infantil	241
pati motricitat	177

Espècie	nº d'arbres
Catalpa	2
Figuera	1
Morera	1
Om	2
Tipuana	2
Troana	3







CSV: 15711526271220737244 .



Ortofoto provisional del 2024 del ICGC



-  Limit de finca cadastral
-  infantil
-  pati sauló
-  zona esportiva

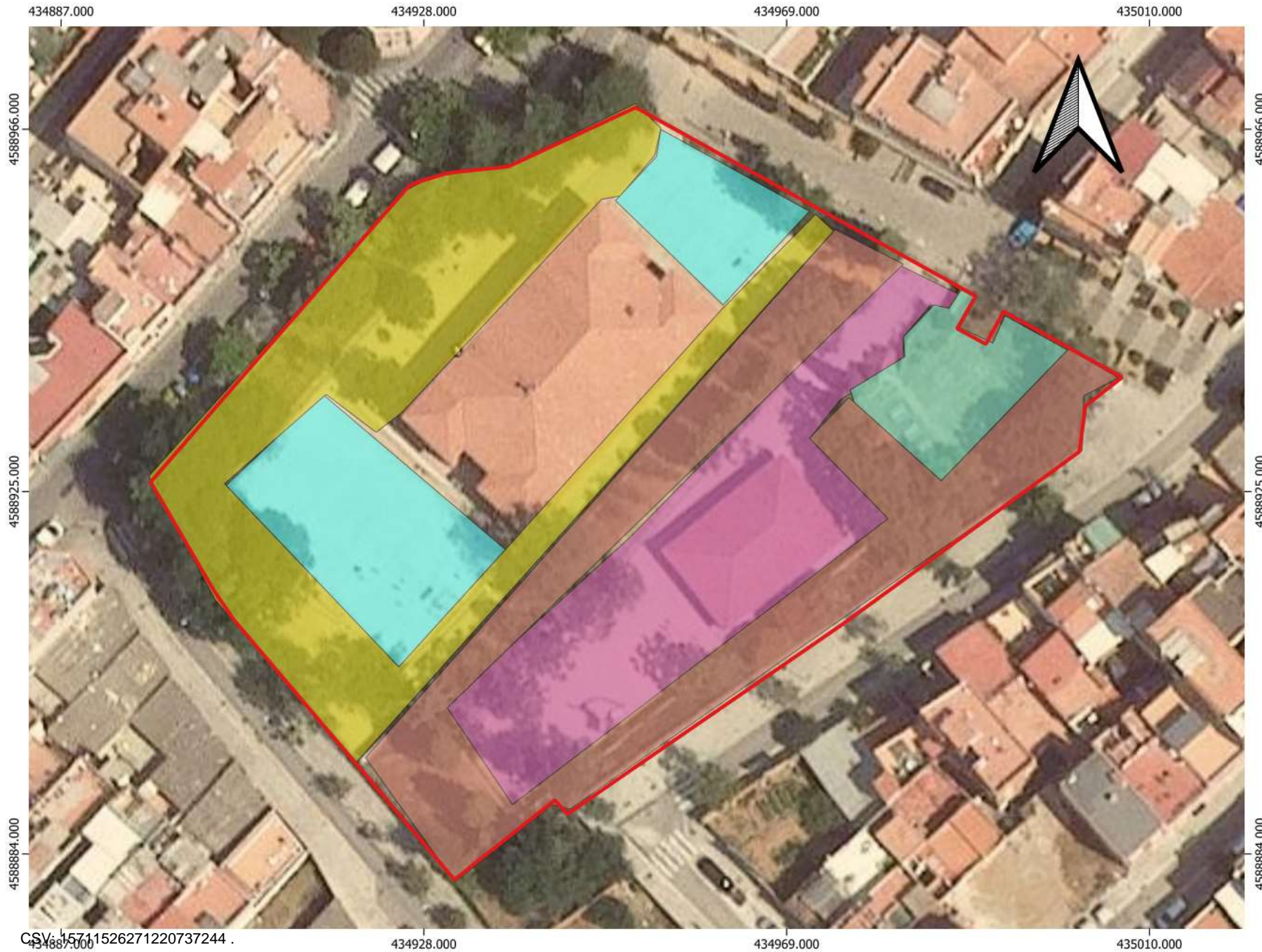
Tipus zona	Superfície
pati sauló	924
infantil	253
zona esportiva	1031

espècie	nº arbres
Figuera	1
Morera	7
Sòfora	4

CSV: 15711526271220737244 435789.000  
0 10 20 m



Col·legi Miguel Hernández  
Carrer l'iszt, S/N Badalona (Barcelonès)



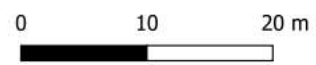
- límit de finca cadastral
- horts escolars
- pati infantil
- pati sauló
- tal·lusos
- zones esportives

Tipus zona	Superfície
pati infantil	1001
horts escolars	259
tal·lusos	1166
zones esportives	466
zona esportiva	221
pati sauló	1364
zones esportives	208

espècie	nº arbres
Acàcia	24
Alzina Surera	2
Baladre	7
Cedre	1
Figuera	3
Lledoner	3
Llimoner	1
Llorer	1
Morera	1
Olivera	2
Om	2
Perer	1
Troana	14

CSV: 15711526271220737244

Ortofoto provisional del 2024 del ICGC





- hortos escolares
- pati sauló
- zona entrada
- zona esportiva
- límit de finca cadastral

tipus zona	superfície
zona entrada	3383
pati sauló	1657
hortos escolars	265
zona esportiva	395

espècie	nº arbres
llorer	2
morera blanca	6
tipuana	4

La zona d'entrada, malgrat pertanyer a la finca cadastral del col·legi no entra dins del contracte per ser un aparcament públic i un parc

ortofoto provisional del 2024 del ICGC



CSV: 15711526271220737244 .

0 10 20 m



Col·legi Pau Picasso  
Carrer Pau Picasso, 32 Badalona (Barcelonès)



4589033.000  
4588986.000  
4588939.000

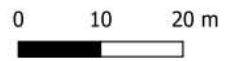
- límit finca cadastral
- ciment/zona esportiva
- pati de sauló
- pati infantil

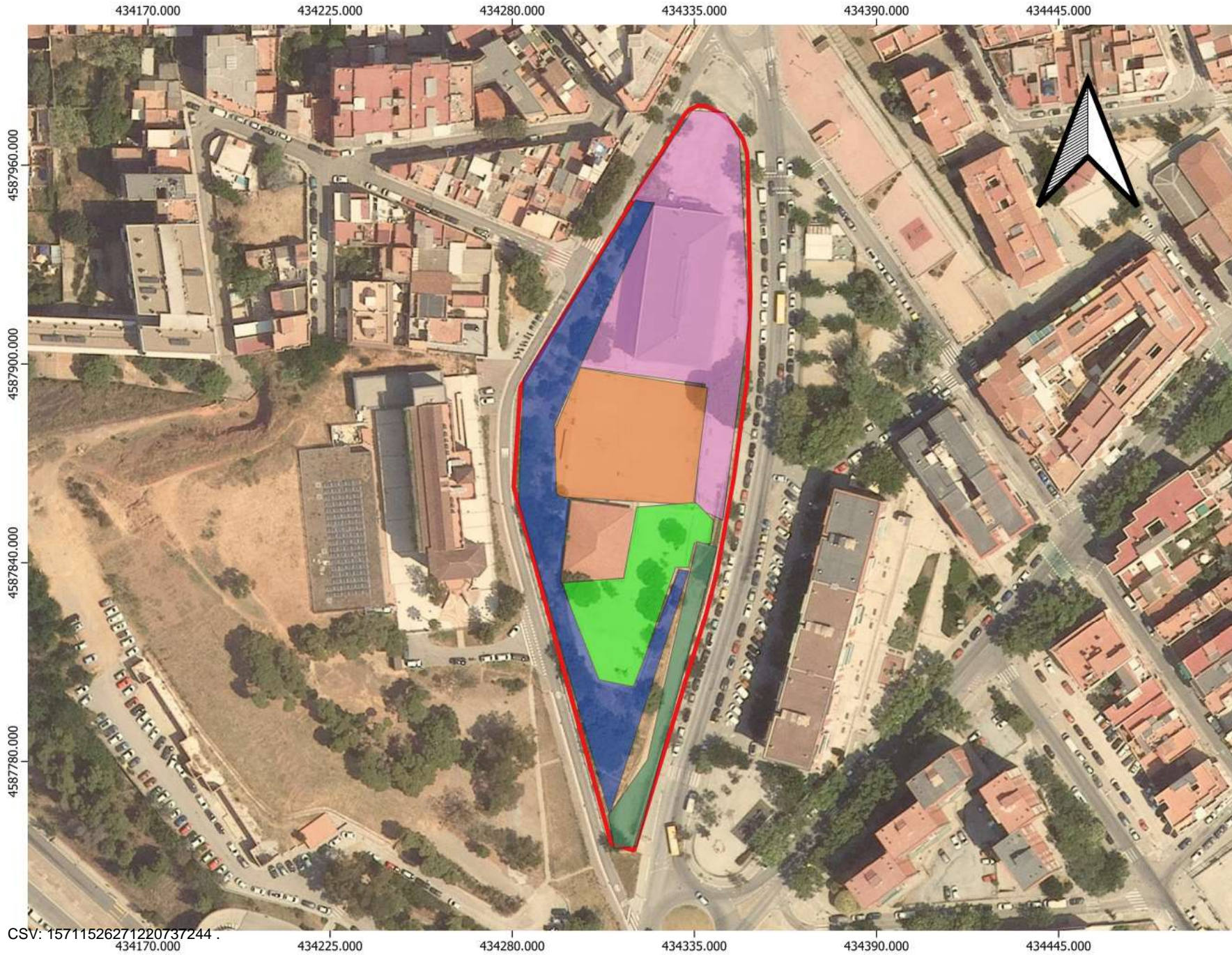
tupus zona	Superfíci
pati de sauló	949
ciment/zona esportiva	3182
pati infantil	2234

espècie	nº arbres
avet	1
Dràcena	6
Magnòlia	1
Mèlia	1
Micaquer/nesperer	1
Morera	1
Pi	7
Pollancre	18
Troana	11
Xiprers	38

CSV: 15711526271220737244 .

ortofoto provisional del 2024 del ICGC





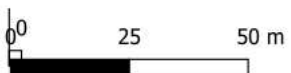
- pati de sauló
- pati infantil
- rampa accés
- tal·lús
- zona esportiva
- límit d'edifici cadastral

tipus zona	superfície
pati de sauló	3136
zona esportiva	1591
pati infantil	1164
rampa accés	544
tal·lús	2094

espècie	nº arbres
arboç	2
Ailant	3
Alzina	1
Ametller	10
Arbre de l'amor	4
Cedre	3
cirerer	3
Cotoneàster	1
Evònim	7
elàstica	1
llorer	1
mimosa	1
morera	5

CSV: 15711526271220737244 .  
434170.000

ortofoto provisional del  
2024 del ICGC



Col·legi Planas i Casals  
Carrer Muntaner, S/N Badalona (Barcelonès)



- límit
- pati de sauló
- zona esportiva

tipus zona	superfíci
pati de sauló	1994
zona esportiva	2469

espècie	nº arbres
Iuca	1
Micaquer/nesprer	1
olivera	1
plataner	1
Tipuana	24



CSV: 15711526271220737244

0 10 20 m



ortofoto provisional del 2024 del ICGC

Col·legi Progrès  
Carrer Eduard Maristany, 100 Badalona (Barcelonès)



Mapas de fondo  
[Red outline] límit finca cadastral

- [Red dashed line] Zona actuació
- [Yellow box] infantil
- [Orange box] sauló
- [Light green box] Zona Esportiva

id	Superfície
1	502

id	Superfície
1	800

id	Superfície
1	2072

espècies	nº arbres
morera	6
Tipuana	4

CSV: 15711526271220737244

ortofoto provisional del 2024 del ICGC

0 10 20 m



Col·legi Rafael Alberti  
Carrer Pius XII, S/N Badalona (Barcelonès)



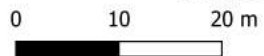
- aparcament
- pati infantil
- pati sauló i ciment
- tal·lús
- zona esportiva
- límit de finca cadastral

zones	Superfície
zona esportiva	2193
tal·lús	347
pati sauló i ciment	1463
aparcament	743
pati infantil	114

Espècies	nº arbres
Lledoner	2
Micaquer/nesprer	2
morera	22
om	7
palmera	2

CSV: 15711526271220737244

ortofoto provisional del 2024 del ICGC



434395.000

434436.000

434477.000

434518.000

4587531.000

4587531.000

4587490.000

4587490.000

4587449.000

4587449.000

434395.000

434436.000

434477.000

434518.000

Col·legi Rafael de Casanova  
Carrer Guasch, 80 Badalona (Barcelonès)

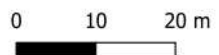


- límit finca cadastral
- aparcament
- hort escolar
- pati infantil
- pati sauló
- zona esportiva

tipus zona	Superfície
pati infantil	1382
zona esportiva	2098
pati sauló	1196
aparcament	431
hort escolar	194

espècie	nº arbres
Ametller	1
cedre	1
llimoner	1
Micaquer/nespreser	1
olivera	2
margall	1
plataner	5
pi	11
Troana	1

CSV: 15711526271220737244



ortofoto provisional del 2024 del ICGC



límit de finca cadastral

- avinguda entrada
- pati infantil
- pati/zona horts
- sauló dreta
- sauló esquerra
- zona esportiva

tipus zona	superfíci
sauló esquerra	1372
sauló dreta	299
zona esportiva	1462
pati infantil	999
pati/zona horts	1240
avinguda entrada	990

espècie	nº arbres
avet	1
Braquiquitor	1
catalpa	12
llentiscle	1
llorer cirer	1
micaquer/nesprrer	1
moreres	16
Negundo	2
olivera	1
Paulònia	1
Prunus pisardi	1
Robinia	11
Xicaranda	1
Parra Verge	1

CSV: 15711526271220737244 .  
0 10 20 m





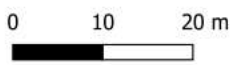
- zona actuació
- Infantil
- pati de sauló
- zona esportiva
- Zona gestionada per parcs i jardins AMB

tipus zona	Superfici
Infantil	773
pati de sauló	498
zona esportiva	1686
Zona gestionada per parcs i jardins AMB	56

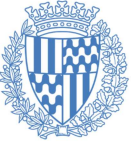
espècie	nº arbres
Figuera	1
Llimoner	1
Micaquer/nespres	1
Morera Blanca	11
Olivera	1
Prunera	1

CSV. 15711526271220737244 .

ortofoto del 2024 del ICGC



Col·legi Joan Miró  
Carrer pere Martell, 252 Badalona(Barcelonès)



- límit de zona d'actuació
- infantil
- pati de ciment
- pati de sauló

tipus zona	Superfíci
pati de sauló	764
infantil	733
pati de ciment	218

espècie	nº Arbres
olivera	1
Pi	3
Ponmer	1

Ortofoto del 2024 del ICGC

CSV: 15711526271220737244 . 50 m

Col·legi Ventòs Mir  
Carrer de Ventòs Mir,27 Badalona (Barcelonès)



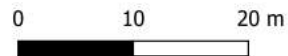
tipus de z	Superfície
pati de ciment/zona esportiva	511
pati infantil	222

Espècie	nº arbres
morera	2



CSV: 15711526271220737244 .  
436950.000

4588350.000



Ortofoto provisional del 2024 del ICGC

4588350.000

4588400.000

4588450.000

4588450.000

436995.000

437040.000

437085.000

436995.000

437040.000

437085.000

Col·legi Baldiri Reixach  
Carrer Londres, S/N Badalona(Barcelonès)



- pati de sauló
- tal·lús
- tal·lús i zona infantil
- zona esportiva
- límit de finca cadastral

tipus zona	Superfície
pati de sauló	871
zona esportiva	1254
tal·lús	786
tal·lús i zona infantil	1607

espècie	nº arbres
alzina	1
Cedre	1
Ficus Elastica	2
Figuera	1
Freixe	1
Lilar	2
Micaquer/nesprer	2
Morera	1
Olivera	1
Palmera	3
Pi	5

CSV: 15711526271220737244 . 434970.000

435015.000

435060.000

435105.000

4588250.000

4588200.000

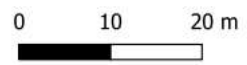
4588150.000

4588250.000

4588200.000

4588150.000

ortofoto del 2024 del ICGC



Col·legi Llibertat  
Carrer Puigfred, 13 Badalona(barcelonès)



- límit finca cadastral
- pati de sauló
- tal·lús
- zona esportiva

Tipus zona	Superfície
pati de sauló	6134
zona esportiva	973
tal·lús	2168


espècie	nº arbres
Alzina	11
Cedre	2
Mèlia	1
Micaquer/nesprer	1
Morera	2
Olivera	1
Om	7
Pi	15
Pollancre	15
Robinia	1
Tipuana	9
Xiprer de Leyland	19


SV: 15711526271220737244


Ortofoto del 2024 del ICGC





 límit de finca cadastral

 pista esportiva

 zona ajardinada

tipus zona	Superfíci
pista esportiva	1005
zona ajardinada	159

espècie	nº arbres
Cedre	1
Cirerer	1
Lledoner	1
Illimoner	2
Viburn	2

Ortofoto del 2024 del ICGC

CSV: 1571152671220737244 .  
0 10 20 m





- límit cadastre
- pati
- pista esportiva

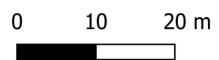
fid	tipus	superfície
1	pati	2863
2	pista esportiva	1799

espècie	nº exemplars
Cedre	2
Figuera	1
Iuca	2
Micaquer/nespres	1
morera	20
olivera	3
Om	2
pi	6

ortofoto icgc del 2024



CSV: 15711526271220737244



## 1.2.- Instal·lacions Culturals

Biblioteca de Can Casacuberta  
Carrer de Mossèn Anton Romeu, 48 Badalona (Barcelonès)



límit de finca cadastral  
zones

tipus zona	Superfíci
pati exterior	736

espècie	nº arbres
Magnòlia	6



ortofoto del 2024 del ICGC

CSV: 15711526271220737244 .  
0 10 20 m



## 1.3 ALTRES INSTAL·LACIONS



 límit de finca cadastral  
 zones a desbrossar

id	superfície
1	1811



436725.000

436770.000

436815.000

436860.000

4587800.000

4587800.000

4587750.000

4587750.000

4587700.000

4587700.000

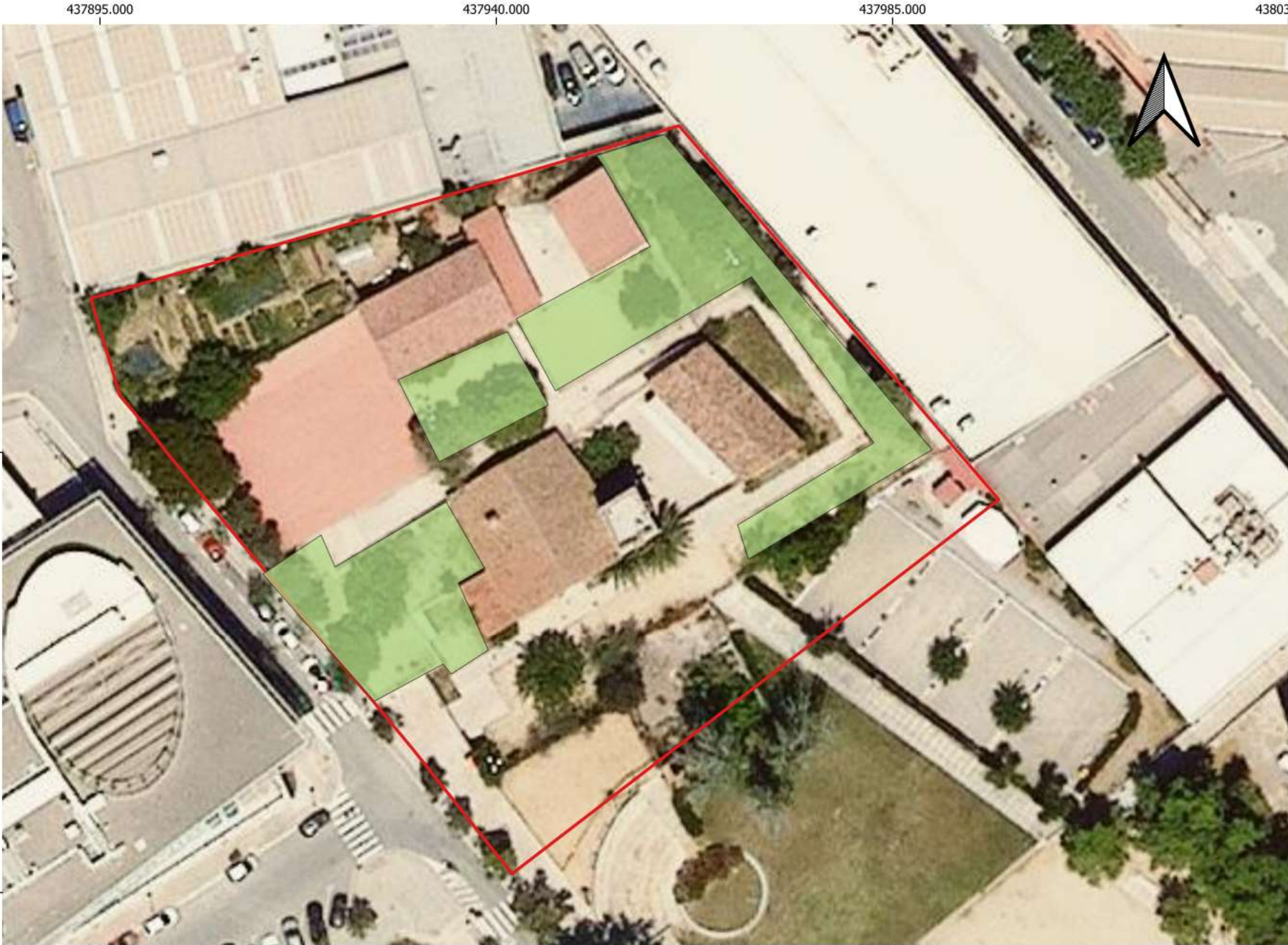
436725.000 436770.000 436815.000 436860.000

ortofoto provisional del 2024 del ICGC

0 10 20 m



Can Cañadó  
Carrer Pompeu Fabra, 7 Badalona(Barcelonès)



■ superfície a Desbrossar  
■ límit zona d'actuació

id	SUperfici
1	526
1	319
1	137

Espècie	nº arres
palmeres	5
Xiprers	16
Figueres	5
Alzines	8
Om	2
Alzina Surera	1
Ligustrum	6
Morera	1
Garrofer	1
Glicin	1

0 10 20 m  
CSV: 15711526271220737244 .

Ortofoto provisional del 2024  
derl ICGC

Centre cívic Dalt Vila  
Carrer del Germà Bernabé,1 Badalona(Barcelonès)

437040.000

437085.000



- Zona a desbrossar
- limit de finca cadastral

id	Superfíci
1	129

espècie	nº arbres
Margalló	1
Figuera	1
Lledoners	2



4589200.000

4589200.000

0 437040.000 CSV: 15711526271220737244 . 10 m

437085.000

ortofoto provisional del 2024 del ICGC

Torre Codina  
Camí del canyet, S/N Badalona(Barcelonès)

436005.000 436050.000 436095.000 436140.000 436185.000



4591650.000  
4591600.000  
4591550.000

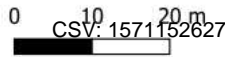
■ superfície a desbrossar  
■ límit de finca cadastral

Zona	Superfície
a ma	3303
tallagespa	5144

Espècie	nº arbres
Ametller	2
Lledoner	4
Oliveres	7
Plataner	1
Baladre	3
Pins	4
Xiprers	7
Llorer cirer	14
lilar	2
Ligustrum	3
Eleagno	9
gALCERAN	1
Roser Silvestre	2
Morera	4
Cedre	1



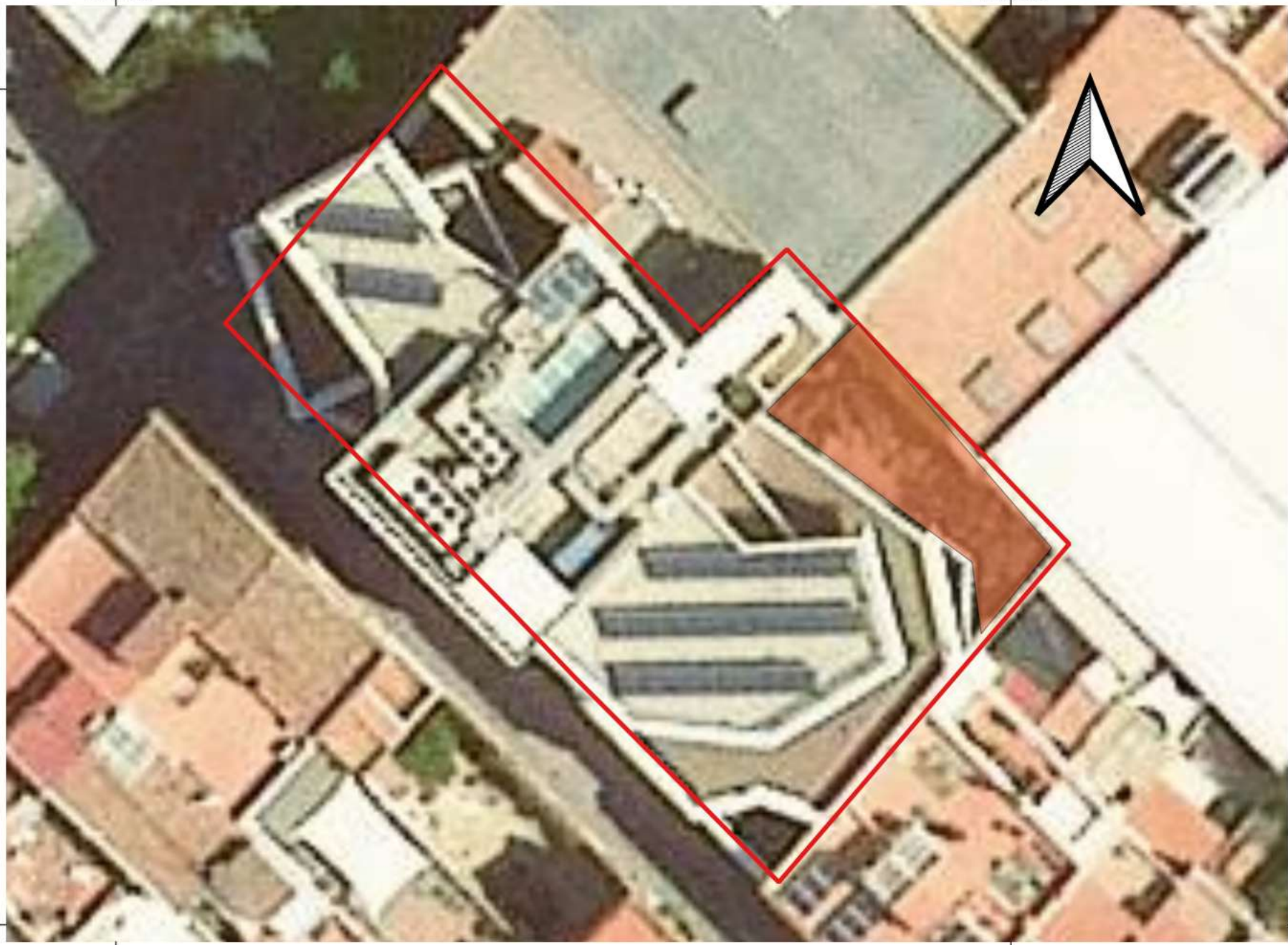
436005.000 436050.000 436095.000 436140.000 436185.000



CSV: 15711526271220737244 .

ortofoto provisional del 2024 del ICGC

Centre Cultural El Carne  
Carrer Francesc Layret,80 Badalona (Barcelonès)



- zones
- límit de finca cadastral

Tipus zona	Superfíci
badiu	74

espècie	nº arbres
Dypsis Carlsmithii	2
Evònims	3
Heura	1

ortofoto del 2024 del ICGC

437220.000

437265.000

4589088.000

4589088.000

4589046.000

4589046.000

CSV: 15741626271220737244 .

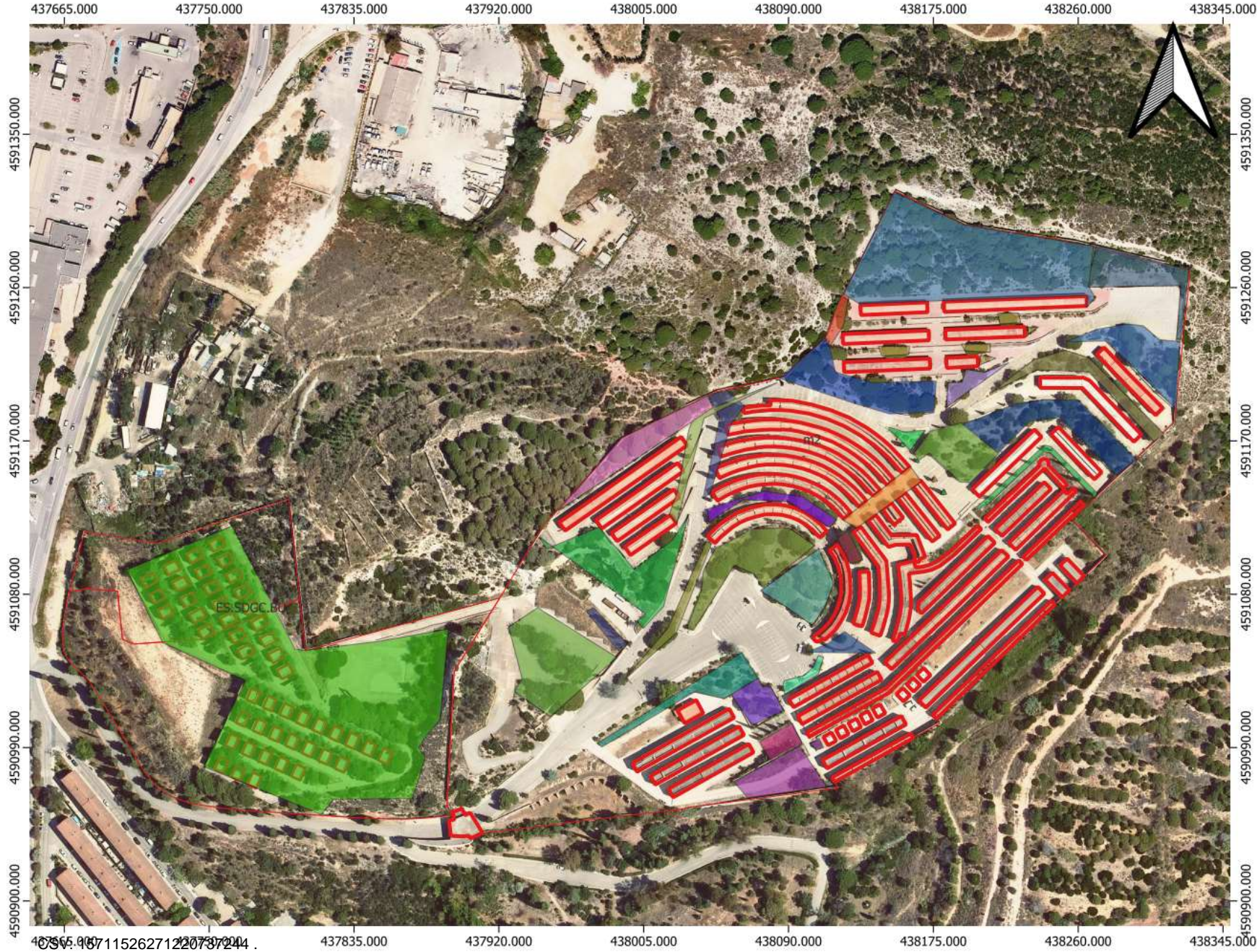
437265.000



## 2: CEMENTIRIS

# Cementiri de Sant Pere

## Carrer camí dels xiprers, S/N Badalona (Barcelonès)



- zones d'arbres
- 1
  - 10
  - 10LL
  - 11
  - 12
  - 13
  - 14
  - 15
  - 16
  - 17
  - 18
  - 2
  - 20
  - 3
  - 4
  - 5
  - 6
  - 7
  - 8
  - 9
  - 21
  - 22
  - 23
  - 24
  - 25
  - 26
  - 27
  - 28
  - 29
- Límit de finca cadatral



ortofoto oficial actual a l'any 2025(vol 2023) del ICGC

zona	Espècie	nº
1	Xiprers	5
	Yucas	4
2	l'lorer cirer	1
	palmeres	3
	pins	4
	Pitòspors	2
	Xiprers	7
3	Pitòspors	Tanca
	Aladern	1
	oliveres	2
4	Paulònies	4
	Xiprers	4
	Yucas	1
5	arbre de l'amo	18
6	Alzina	2
	Arbre de jade	1
	Arbre de l'amo	1
	Margalló	1
	palmeres	1
	Pins	28
	tuia	2
Xiprers	15	
7	palmeres	1
	pins	6
	Xiprers	5
8	l'lorer cirer	2
	oliveres	1
	Pitòspors	1
9	alzina	2
	arbre de l'amo	1
	lila	4
	oliveres	1
	pins	6
	Pitòspors	5
Xiprers	1	
10	arbre de l'amo	1
	Baladres	3
11	alzina	2
	pins	7
12	alzina	6
	pins	2
13	pins	8
	Xiprers	1
	xiprers	9

zona	Espècie	nº
14	alzina	2
	baladres	4
	baladres	1
	Cedres	2
	oliveres	1
	pins	7
	Pitòspors	1
	prunus pisardi	1
	Ravensera	5
	Xiprers	11
	Yucas	3
15	Alzina	2
	Cedres	1
	yucas	1
	oliveres	1
	pins	7
	Robinia	5
	tanca lilar	
xiprers	2	
16	Alzina surera	7
	matolls	4
	pins	4
17	catalpes	2
	moreres	15
	oliveres	1
	oms	12
18	pins	1
	xiprers	7
	pins	7
	Alzina	2
19	yucas	1
	pins	9
	oliveres	1
	baladres	1
	palmeres	1
20	xiprers	1
	alzina	3
	arbust	2
	Cedres	4
	baladres	1
	pins	7
21	oliveres	5
	arbre de l'amo	1
	pins	7
	oliveres	1

zona	Espècie	nº
22	pins	6
	oliveres	1
23	Baladres	8
	prunus Pisardi	2
	l'lorer cirer	5
	Xiprer (petit)	1
	Xiprers	2
24	Cedres	65
	Pins	24
	Xiprers	2
	oliveres	1
	Palmeres	1
	Yucas	3
	Magnòlia	1
	Moreres	1
Micaquer/nesp	1	
Pi de Norfolk	1	
25	Pins	12
26	Xiprers	7
27	pins	8
28	pins	7
	Olivera	1
29	Pitòspors	7
	pins	13
	olivera	1

# Cementiri del Sant Crist

## Riera Matamoros,1 Badalona(Barcelonès)



- ⋯ afegit
- Límit de finca castral

Espècie	nº arbres
Xiprer	82
Pitòspor	5
Avet	2
Magnòlia	3
Palemra	1
Washingtonia	1
Micaquer/nesperer	1
Llorer	1
Troana	1



437200.000

437250.000

437300.000

437350.000

437400.000

437450.000

4589695.000

4589640.000

4589585.000

4589530.000

CSV: 15711526271220737244

0 25 50 m



ortofoto del 2024 del ICGC

## LOT 3: FITOSANITARIS

El lot 3 consisteix en uns tractaments d'espècies específiques, a continuació s'especificaran els centres on hi ha les espècies amb el nombre d'arbres, per a veure el planell heu d'anar als anteriors punts del annex 1 i cercar el corresponent planell. Es detallen segons el tipus de arbre, també es separen per lots i tipus d'edifici en el lot 1.

#### TRACTAMENT DE PROCESSIONÀRIA

LOT 1 instal·lacions escolars, culturals i altres.

Lot 1.1 i 1.2.- Instal·lacions escolars i culturals

centre	espècie	nº arbres
Miguel hernández	pins	0
Josep Boada	pins	4
Joan Coret	pins	0
Rafael de Casanova	pins	11
Pau Picasso	pins	7
Pere de tera	pins	16
Folch i Torres	pins	5
Llorens Artigas	pins	0
Joan Llongueras	pins	7
Joep Carner	pins	0
Gitanjali	pins	0
Rafael Alberti	pins	0
Salvador Espriu	pins	0
Margarida Xirgu	pins	0
Mercè Rodoreda	pins	0
Ítaca	pins	0
Planas i Casals	pins	0
Jungfrau	pins	0
Bufalà	pins	0
Joan Miró	pins	4
Escola Progrés	pins	0
Ventos Mir	pins	0
Escola Sant Jordi	pins	5
Feliu i Vegués	pins	0
Antoni Botey	pins	0
Baldiri Reixach	pins	25
Baldomer Solà	pins	2
Turó d'en Caritg/Alex. Galí	pins	0
Llibertat	pins	15
Artur Martorell	pins	7
Montigalà	pins	0
Antic institut ventura i gassol	pins	6
Badalona Port	pins	2
Lola Anglada	pins	0
Les ciències	pins	0
lloreda -la pau (adults)	pins	0
Can Casacuberta	pins	0

observacions

Hi ha 20 exemplars de pi canari

centre	espècie	nº arbres	centre	TOTAL
Miguel hernández	cedres+avets	1	Miguel hernández	1
Josep Boada	cedres+avets	0	Josep Boada	4
Joan Coret	cedres+avets	2	Joan Coret	2
Rafael de Casanova	cedres+avets	1	Rafael de Casanova	12
Pau Picasso	cedres+avets	1	Pau Picasso	8
Pere de tera	cedres+avets	3	Pere de tera	19
Folch i Torres	cedres+avets	0	Folch i Torres	5
Llorens Artigas	cedres+avets	8	Llorens Artigas	8
Joan Llongueras	cedres+avets	2	Joan Llongueras	9
Joep Carner	cedres+avets	2	Joep Carner	2
Gitanjali	cedres+avets	0	Gitanjali	0
Rafael Alberti	cedres+avets	0	Rafael Alberti	0
Salvador Espriu	cedres+avets	1	Salvador Espriu	1
Margarida Xirgu	cedres+avets	0	Margarida Xirgu	0
Mercè Rodoreda	cedres+avets	0	Mercè Rodoreda	0
Ítaca	cedres+avets	0	Ítaca	0
Planas i Casals	cedres+avets	0	Planas i Casals	0
Jungfrau	cedres+avets	0	Jungfrau	0
Bufalà	cedres+avets	0	Bufalà	0
Joan Miró	cedres+avets	0	Joan Miró	4
Escola Progrés	cedres+avets	0	Escola Progrés	0
Ventos Mir	cedres+avets	0	Ventos Mir	0
Escola Sant Jordi	cedres+avets	6	Escola Sant Jordi	11
Feliu i Vegués	cedres+avets	1	Feliu i Vegués	1
Antoni Botey	cedres+avets	1	Antoni Botey	1
Baldiri Reixach	cedres+avets	1	Baldiri Reixach	26
Baldomer Solà	cedres+avets	2	Baldomer Solà	4
Turó d'en Caritg/Alex. Galí	cedres+avets	0	Turó d'en Caritg/Alex. Galí	0
Llibertat	cedres+avets	2	Llibertat	17
Artur Martorell	cedres+avets	0	Artur Martorell	7
Montigalà	cedres+avets	0	Montigalà	0
Antic institut ventura i gassol	cedres+avets	2	Antic institut ventura i gassol	8
Badalona Port	cedres+avets	0	Badalona Port	2
Lola Anglada	cedres+avets	0	Lola Anglada	0
Les ciències	cedres+avets	0	Les ciències	0
lloreda -la pau (adults)	cedres+avets	1	lloreda -la pau (adults)	1
Can Casacuberta	cedres+avets	0	Can Casacuberta	0

Lot 1.3.

Altres Edificis

centre	espècie	nº arbres
CACI	Pins	0
Can Cañadó	Pins	0
CC Dalt Vila	Pins	0
CC El Carme	Pins	0
Torre Codina	Pins	4
<b>TOTAL</b>		<b>4</b>

centre	espècie	nº arbres
CACI	cedre+avets	0
Can Cañadó	cedre+avets	0
CC Dalt Vila	cedre+avets	0
CC El Carme	cedre+avets	0
Torre Codina	cedre+avets	3
<b>TOTAL</b>		<b>3</b>

centre	TOTAL	
CACI	0	
Can Cañadó	0	
CC Dalt Vila	0	
CC El Carme	0	
Torre Codina	7	
<b>TOTAL CONÍFERES</b>		<b>7</b>

Lot 2

Cemetiris

	espècie	nº arbres	observacions
Cementiri sant crist	pins	0	
cementiri Sant pere	pins	181	Hi ha un pi de norfolk
		181	

	espècie	nº arbres	observacions
Cementiri sant crist	Cedres + avets	2	
cementiri Sant pere	Cedres + avets	72	Hi ha un pi de norfolk
		74	

	espècie	nº arbres
Cementiri sant crist	coniferes	2
cementiri Sant pere	Coniferes	253
		255

TRACTAMENT CONTRA LA GAL·LERUCA  
 LOT 1 instal·lacions escolars, culturals i altres.  
 Lot 1.1 i 1.2.- Instal·lacions escolars i culturals

centre	esoècie	nº arbres
Miguel hernández	om	2
Josep Boada	om	6
Joan Coret	om	19
Rafael de Casanova	om	0
Pau Picasso	om	0
Pere de tera	om	8
Folch i Torres	om	4
Llorens Artigas	om	4
Joan Llongueras	om	3
Joep Carner	om	32
Gitanjali	om	0
Rafael Alberti	om	7
Salvador Espriu	om	0
Margarida Xirgu	om	2
Mercè Rodoreda	om	0
ítaca	om	1
Planas i Casals	om	0
Jungfrau	om	0
Bufalà	om	7
Joan Miró	om	0
Escola Progrés	om	0
Ventos Mir	om	0
Escola Sant Jordi	om	4
Feliu i Vegués	om	0
Antoni Botey	om	5
Baldiri Reixach	om	0
Baldomer Solà	om	6
Turó d'en Caritg/Alex. Galí	om	0
Llibertat	om	7
Artur Martorell	om	0
Montigalà	om	0
Antic institut ventura i gassol	om	2
Badalona Port	om	0
Lola Anglada	om	0
Les ciències	om	0
lloreda -la pau (adults)	om	0
Can Casacuberta	om	0
Taller B-IX	om	2
	TOTAL	121

Lot 1.3 Altres

centre	espècie	nº arbres
CACI	om	0
Can Cañadó	om	2
CC Dalt Vila	om	0
CC El Carme	om	0
Torre Codina	om	1
	TOTAL	3

Lot 2 Cementiris

	espècie	nº arbres
cementiri Sant Crist	om	0
cementiri sanr pere	om	12

TRACTAMENT CONTRA PHYTOPHTORA  
 LOT 1 instal·lacions escolars, culturals i altres.  
 Lot 1.1 i 1.2.- Instal·lacions escolars i culturals

Joan Coret	XIPRER	6
Rafael de Casanova	XIPRER	0
Pau Picasso	XIPRER	38
Pere de tera	XIPRER	0
Folch i Torres	XIPRER	1
Llorens Artigas	XIPRER	7
Joan Llongueras	XIPRER	1
Joep Carner	XIPRER	0
Gitanjali	XIPRER	1
Rafael Alberti	XIPRER	0
Salvador Espriu	XIPRER	0
Margarida Xirgu	XIPRER	0
Mercè Rodoreda	XIPRER	0
Itaca	XIPRER	0
Planas i Casals	XIPRER	0
Jungfrau	XIPRER	1
Bufalà	XIPRER	0
Joan Miró	XIPRER	0
Escola Progrés	XIPRER	0
Ventos Mir	XIPRER	0
Escola Sant Jordi	XIPRER	3
Feliu i Vegués	XIPRER	0
Antoni Botey	XIPRER	0
Baldiri Reixach	XIPRER	6
Baldomer Solà	XIPRER	1
Turó d'en Caritg/Alex. Galí	XIPRER	0
Llibertat	XIPRER	19
Artur Martorell	XIPRER	0
Montigalà	XIPRER	0
antic institut ventura i gassol	XIPRER	0
Badalona Port	XIPRER	0
Lola Anglada	XIPRER	0
Les ciències	XIPRER	0
lloreda -la pau (adults)	XIPRER	0
Can Casacuberta	XIPRER	0
Taller B-IX	XIPRER	0
TOTAL		117

Lot 1.3.- Altres Instal·lacions municipals

centre	espècie	nº arbres
CACI	XIPRER	0
Can Cañadó	XIPRER	16
CC Dalt Vila	XIPRER	0
CC El Carne	XIPRER	0
Torre Codina	XIPRER	0
	TOTAL	16

LOT 2: Cementiris

	espècie	nº arbres
cementiri Sant Crist	XIPRERS	82
cementiri sanr pere	XIPRERS	84
	TOTAL	166

## TRACTAMENT CONTRA L'ESCARABAT VESPA DE LA MORERA

LOT 1 instal·lacions escolars, culturals i altres.

Lot 1.1 i 1.2.- Instal·lacions escolars i culturals

Aquí es consignen el total de moreres de les instal·lacions, tanmateix en nombre de moreres a tractar és menor ja què hi ha un nombre significatiu de moreres joves que no són susceptibles de patir l'atac i per tan no seran tractades.

centre	esoècie	nº arbres
Miguel hernández	MORERA	1
Josep Boada	MORERA	14
Joan Coret	MORERA	3
Rafael de Casanova	MORERA	0
Pau Picasso	MORERA	1
Pere de tera	MORERA	5
Folch i Torres	MORERA	1
Llorens Artigas	MORERA	0
Joan Llongueras	MORERA	7
Joep Carner	MORERA	0
Gitanjali	MORERA	0
Rafael Alberti	MORERA	21
Salvador Espriu	MORERA	16
Margarida Xirgu	MORERA	0
Mercè Rodoreda	MORERA	7
Ítaca	MORERA	0
Planas i Casals	MORERA	0
Jungfrau	MORERA	10
Bufalà	MORERA	0
Joan Miró	MORERA	0
Escola Progrés	MORERA	6
Ventos Mir	MORERA	2
Escola Sant Jordi	MORERA	11
Feliu i Vegués	MORERA	3
Antoni Botey	MORERA	2
Baldiri Reixach	MORERA	0
Baldomer Solà	MORERA	0
Turó d'en Caritg/Alex. Galí	MORERA	0
Llibertat	MORERA	2
Artur Martorell	MORERA	10
Montigalà	MORERA	0
antic institut ventura i gassol	MORERA	20
Badalona Port	MORERA	0
Lola Anglada	MORERA	11
Les ciències	MORERA	0
lloreda -la pau (adults)	MORERA	0
Can Casacuberta	MORERA	0
Taller B-IX	MORERA	1
TOTAL		154

LOT 1.3 Altres instal·lacions

centre	espècie	nº arbres
CACI	MORERA	0
Can Cañadó	MORERA	1
CC Dalt Vila	MORERA	0
CC El Carne	MORERA	0
Torre Codina	MORERA	4
	TOTAL	5

LOT 2 Cementirs

	espècie	nº arbres
cementiri Sant Crist	MORERES	16
cementiri sanr pere	MORERES	0
	TOTAL	16



ANNEX 2: CENS TOTAL PER ESPÈCIES I LOTS



LOTS 1.1 I 1.2 EQUIPAMENTS EDUCATIUS I CULTURALS

Espècie	subtotal
<u>arbutus unedo</u>	2
Acàcia	41
Aïlant	6
aladem	0
Albercoquer	0
Alzina	24
Alzina Surera	3
Ametller	19
Arbre de l'amor	16
Auró	24
Avet	2
Baladre	12
Braquiquitor	7
Buguenvil·lia	1
Catalpa	21
Cedre	34
Cirerer	10
Cotoneàster	1
Desmai	2
Dracena	6
Eugènia	1
Eucaliptius	3
Evònim	9
Figuera	15
freixe	9
Hibisc	1
Iuca	8
Lledoner	42
lilimoner	8
Llorer	8
Magnòlia	0
Magraner	0
Mèlia	4
Micaquer/Nesprer	21
mimosa	3
morera	136
Morera Blanca	18
Olivera	19
Om	118
palmera	17
Margall	3
Paulònia	6
perer	1
Pi	82
Pi canari	27
Pitòspor	8
Plàtan	64
Pollancre	102
Pomer	3
Pruner	12
Robinia	22
Roure	1
Sòfora	51
Taronger	1
Tipuana	82
Troana	51
Tuia	1
Viburn	4
Whashingtonia	2
Xicranda	1
Xiprer	51
Xiprer Leyland	66
<b><u>TOTAL</u></b>	<b>1312</b>



Lot 1.3.- Altres Instal·lacions municipals

Espècie	nº total
MARGALLÓ	6
PALMERES	5
MORERA	5
XIPRERS	23
EVÒNIMS	3
HEURES	0
FIGUERES	5
ALZINES	8
Alzina surera	1
om	3
garrofer	1
glicina	2
iuca	2
magnòlia	1
Oliveres	7
Plataner	1
Baladre	3
Llorer Cirer	14
Lilar	2
Ligustrum	9
Pins	4
Morera	5
Eleagno	9
Galceran	1
Roser silvestre	2
Cedre	1
Avet	2
Faig	3
Lledoner	4
Dyopsis Carlsm	2
	134



LOT 2: Cementiris

nº arbres totals

Alzina	21
pins	180
Xiprers	161
llorer cirer	8
palmeres	9
margalló	1
pitòspors	21
Aladern	1
oliveres	16
paulònies	4
yucas	13
arbre de l'amor	21
arbre de jade	1
tuia	2
lila	4
baladres	18
cedres	72
prunus pisardi	3
Ravensera	5
Robinia	5
Alzina surera	7
catalpes	2
moreres	16
oms	12
Eleagno	6
Xiprer (petit)	1
micaquer/nesp	2
Pi de Norfolk	1
magnòlia	4
Avet	2
Washingtònia	1
llorer	1
Troana	1
TOTAL	622



### ANNEX 3: CENS I FITXES DELS ARBRES ESPECIAL PROTECCIÓ A NIVELL D'ESPORGA

Els arbres inclosos en aquest annex es consideren especialment representatius i han de ser tractats amb especial cura a l'hora de realitzar qualsevol actuació dins l'àmbit del contracte. En cap cas comporta un nivell de protecció fora de l'àmbit d'aquest contracte ni cap figura de protecció legal, a no ser que hi hagi una normativa municipal que ho aprovi.



Núm. registre 1  
espècie FIGUERA (*FICUS CARICA*)  
localització CAN CAÑADÓ, LATERAL DEL TERRENY

Descripció:

figuera de gran port sent un exemplar autòcton de la zona.



Núm. registre                    2  
espècie                    FIGUERA (*FICUS CARICA*)  
localització            CAN CAÑADÓ, LATERAL DEL TERRENY

Descripció:

Figuera localitzada a la masia de Can Cañadó, l'arbre hauria de tenir un tractament especial en considerar que es tracta d'un exemplar vell i representatiu de l'antiga funció de la masia. Es tracta així mateix d'un exemplar d'una varietat autòctona de la zona que no presenta formació de breves a la primavera.



Núm. registre                    3  
espècie                    FIGUERA (*FICUS CARICA*)  
localització            CAN CAÑADÓ, LATERAL DEL TERRENY

Descripció:

Figuera localitzada a la masia de Can Cañadó, l'arbre hauria de tenir un tractament especial en considerar que es tracta d'un exemplar vell i representatiu de l'antiga funció de la masia. Es tracta així mateix d'un exemplar d'una varietat autòctona de la zona que presenta formació de breves a la primavera a diferència de les altres figueres presents a la masia. Això ens pot indicar que es tracta d'una varietat de Coll de Dama



Núm. registre                    4  
espècie                    FIGUERA (*FICUS CARICA*)  
localització                CAN CAÑADÓ, AL COSTAT DE L'ERA DE LA MASIA

Descripció:

Figuera localitzada a la masia de Can Cañadó, l'arbre hauria de tenir un tractament especial en considerar que es tracta d'un exemplar vell i representatiu de l'antiga funció de la masia. Es tracta així mateix d'un exemplar d'una varietat autòctona de la zona que no presenta formació de breves a la primavera.



Núm. registre                    5  
espècie  
localització    CAN CAÑADÓ, AL PATI ANNEX A LA MASIA.

Descripció:

Figuera localitzada a la masia de Can Cañadó, l'arbre hauria de tenir un tractament especial en considerar que es tracta d'un exemplar vell i representatiu de l'antiga funció de la masia. Es tracta així mateix d'un exemplar d'una varietat autòctona de la zona que no presenta formació de breves a la primavera.



Núm. registre 6  
espècie XIPRER (*CUPRESSUS SEMPERVIRENS*)  
localització CAN CAÑADÓ, AL COSTAT DE LA MASIA

Descripció:

EXEMPLARS VELS DE XIPRER QUE ANTIGAMENT ESTAVEN PLANTATS AL COSTAT DE LA RASA QUE RECOLLIA LA PLUJA DE LA ZONA. EL VOLUM D'ARBRE, LA SEVA REPRESENTATIVITAT ENS PORTA A OPTAR PER LA SEVA INCLUSIÓ AL LLISTAT



Núm. registre 7  
espècie PALMERA  
localització MASIA CAN CAÑADÓ, ENTRADA PRINCIPAL

Descripció:



Núm. registre                    8  
espècie                    Garrofer  
localització            Can Banyadó

**Descripció:**

Garrofer present a la masia de can Banyadó, darrer exemplar conegut de l'espècie al municipi de Badalona. Protegit per la seva raresa, la significació cultural i el valor estètic. Antigament aquests arbres eren molt apreciats per proveir els ramats de garrofa i del garrofi se'n feia farina. Per aquest motiu antigament totes les masies en tenien com a mínim 1.





Núm. registre 10  
espècie Lledoner (*Celtis Australis*)  
localització Badiu CC Dalt Vila

Descripció:

Lledoner de gran mida i edat, antic fruiter habitual als horts i els camps d'arreu. Actualment en desaparició.



Núm. registre 11  
espècie FIGUERA (*FICUS CARICA*)  
localització Escola Margarida Xirgu

Descripció:

Figuera localitzada al pati de Mobilitat de l'Escola , l'arbre ha de tenir un tractament especial en considerar que es tracta d'un exemplar vell i representatiu de l'antic jardí de la casa . Es tracta així mateix d'un exemplar d'una varietat autòctona de la zona que no presenta formació de breves a la primavera.



Núm. registre                    12  
espècie                    Magnòlia (Magnolia Grandiflora)  
localització            Torre Codina.

**Descripció:**

Arbre de gran format, el qual té entre 50 i 80 anys. Per la seva bellesa, per la seva localització en un jardí d'un edifici històrics amb elements modernistes de Jujol. L'exemplar hauria de ser preservat i objecte d'una especial cura en qualsevol intervenció



ANNEX 4:

LLISTAT DE VEHICLES I MAQUINÀRIA

Es considera necessari la justificació de la maquinària següent com a mínim per assegurar el correcte funcionament de les diferents actuacions

LOTS 1 i 2:

- Furgoneta o camió de fins a 3500 Kg per al transport i recollida de restes vegetals
- Tisores pneumàtiques.
- Perxa amb motoserra.
- Desbrossadora tipus Dall mecànic.

Vehicles i maquinària valorable positivament:

- Cistella per a treballs d'alçada.
- Camió de 3500 Kg amb ploma o braç elevador per recollida de bags amb restes vegetals.
- Minitractor amb desbrossadora de cadenes o minitractor tallagespa.

LOT 3:

- Màquina Endoteràpia amb inscripció als registres corresponents i les inspeccions al dia
- Màquina aplicació fungicida amb dipòsit tipus bancada i mànega aplicadora, amb les inscripcions corresponents i les inspeccions al dia.
- Motxilla aplicadora amb les inscripcions corresponents i les inspeccions al dia.



ANNEX 5:

RESUM DE CONTROLS DOCUMENTALS OBLIGATORIS



#### DE FORMA ANUAL

- Presentar una programació amb les actuacions previstes a l'inici de cada any ( inici aproximat esporga, tractaments,....)
- Presentar en finalitzar l'any un resum de les actuacions fetes a cada centre i les possibles incidències detectades.
- Actualització de l'inventari d'arbres.

#### DE FORMA MENSUAL

- Previsió de treballs mensuals, especificant els centres i els dies aproximats en els quals es realitzarà la intervenció.

#### DE FORMA PERIÒDICA O DIÀRIA

- Albarà o Rebut, on hi constarà la hora d'entrada i sortida, els treballs fets i el personal.

S'entregarà el rebut al oficial d'oficis de cada centre en cas de no ser present es portarà a l'edifici del viver on el tècnic responsable ho signarà. Es realitzarà aquesta última operació de forma diària en finalitzar la jornada laboral.



## ANNEX 6

## JUSTIFICACIÓ DE PREUS INDIVIDUALS PREVENTIUS I CORRECTIUS

## LOT 1

Preventiu

Lot 1 – Equipaments educatius i culturals		Esporga d'arbres amb cistella (555 arbres)		
Cost anual ma d'obra anual		€/h	h/any	total
Tecnic coordinador		25,89	101	2.614,88
Oficial jardiner		22,72	263,7	5.991,16
Auxiliar jardiner		18,05	263,7	4.760,35
Cost anual maquinària		preu/dia	dies/any	
Camió grua		154,01	9	1.403,42
Lloguer plataforma autopropulsada amb cistella sobre braç articulat per a una alçada de treballs de 12 m.		72,31	30,375	2.196,42
Tisores pneumàtiques/ compressor/motoserra		7,00	30,375	212,63
Assegurança plataforma 12 % preu				263,57
Transport plataforma				204,76
Altres despeses directes 3%				400,99
Seguretat i salut 1,5% sobre ma d'obra				200,50
	€/ton	Ton/arbre	núm. Arbres	
Cost gestió de residus	45,00	0,05	555,00	1.248,75
Despeses indirectes 5% sobre ma d'obra				668,32
Total				20.165,74
despeses generals 13 %				2.621,55
benefici industrial 6%				1.209,94
Total anual equipaments educatius				23.997,23
Cost per a unitat d'arbre				<b>43,24</b>

Lot 1 – Equipaments educatius i culturals		Esporga d'arbres de fins a 4,00 m. Amb escala o perxa (659 arbres)		
Cost anual ma d'obra anual		€/h	h/any	total
Tecnic coordinador		25,89	98	2.537,21
Oficial jardiner		22,72	205,5	4.668,88
Auxiliar jardiner		18,05	205,5	3.709,72
Cost anual maquinària		preu/dia	dies/any	
Camió grua		45,00	0	,00
Tisores pneumàtiques/ compressor/motoserra		7,00	41	287,00
Altres despeses directes 3%				327,47
Seguretat i salut 1,5% sobre ma d'obra				163,74
	€/ton	Ton/arbre	núm. Arbres	
Cost gestió de residus	45,00	0,05	444,00	999,00
Despeses indirectes 5% sobre ma d'obra				545,79
Total				13.238,81
despeses generals 13 %				1.721,05
benefici industrial 6%				794,33
Total anual equipaments educatius				15.754,18
Cost per a unitat d'arbre				<b>35,48</b>



Lot 1 – Equipaments educatius i culturals		Esporga de palmeres amb cistella		
Cost anual ma d'obra anual		€/h	h/any	total
Tecnic coordinador		25,89	16,8	434,95
Oficial jardiner		22,72	56	1.272,30
Auxiliar jardiner		18,05	56	1.010,92
Cost anual maquinària		preu/dia	dies/any	
Camió grua		45,00	1	45,00
Lloguer plataforma autopropulsada amb cistella sobre braç articulat per a alçada de treballs de 12m.		72,31	2	144,62
Tisores pneumàtiques/ compressor/motoserra		7,00	2	14,00
Assegurança plataforma 12 % preu				17,35
Transport plataforma				204,76
Altres despeses directes 3%				81,55
Seguretat i salut 1,5% sobre ma d'obra				271,82
	€/ton	Ton/arbre	núm. Arbres	
Cost gestió de residus	45,00	0,20	28	252,00
Despeses indirectes 5% sobre ma d'obra				135,91
Total				3.885,17
despeses generals 13 %				505,07
benefici industrial 6%				233,11
Total anual equipaments educatius				4.623,36
Cost per a unitat d'arbre				<b>165,12</b>

Lot 1 – Equipaments educatius i culturals		Esporga d'arbres de baix manteniment		
Cost anual ma d'obra anual		€/h	h/any	total
Tecnic coordinador		25,89	30	776,70
Oficial jardiner		22,72	100	2.271,96
Auxiliar jardiner		18,05	100	1.805,21
Cost anual maquinària		preu/dia	dies/any	
Camió grua		154,01	0	,00
Lloguer plataforma autopropulsada amb cistella sobre braç articulat per a una alçada de treballs de 12 m.		72,31	0	,00
Tisores pneumàtiques/ compressor/motoserra		7,00	100	700,00
Assegurança plataforma 12 % preu				,00
Transport plataforma				,00
Altres despeses directes 3%				145,62
Seguretat i salut 1,5% sobre ma d'obra				72,81
	€/ton	Ton/arbre	núm. Arbres	
Cost gestió de residus	45,00	0,05	419,00	942,75
Despeses indirectes 5% sobre ma d'obra				242,69
Total				6.957,74
despeses generals 13 %				904,51
benefici industrial 6%				417,46
Total anual equipaments educatius				8.279,71
Cost per a unitat d'arbre				<b>19,76</b>



Lot 1 – Equipaments educatius i culturals		Desbrossat de terreny		
Cost anual ma d'obra anual		€/h	h/any	total
Tecnic coordinador		25,89	39,726	1.028,50
Oficial jardiner		22,72	132	3.008,53
Auxiliar jardiner		18,05	132	2.390,46
Cost anual maquinària		preu/dia	dies/any	
Camió grua		45,00	0	,00
desbroçadora amb capçal de fil €/h		5,59	132	740,22
Tisores pneumàtiques/ compressor/motoserra		7,00	0	,00
Assegurança plataforma 12 % preu				,00
Transport plataforma				,00
Altres despeses directes 3%				192,82
Seguretat i salut 1,5% sobre ma d'obra				642,75
	€/ton	Ton/arbre	núm. m2	
Cost gestió de residus	45,00	0,00	4.414	,00
Despeses indirectes 5% sobre ma d'obra				321,37
Total				8.324,65
despeses generals 13 %				1.082,20
benefici industrial 6%				499,47
Total anual equipaments educatius				9.906,32
Cost per a unitat d'arbre				<b>2,24</b>

Lot 1 – Equipaments educatius i culturals		Desbrossat de terreny amb tallagespa		
Cost anual ma d'obra anual		€/h	h/any	total
Tecnic coordinador		25,89	10,4325	270,09
Oficial jardiner		22,72	35	790,07
Auxiliar jardiner		18,05	35	627,76
Cost anual maquinària		preu/dia	dies/any	
Camió grua		45,00	4	195,61
Tallagespa autopropulsat amb seient de 66 a 90 cm €/h		15,59	35	542,14
Tisores pneumàtiques/ compressor/motoserra		7,00	0	,00
Assegurança plataforma 12 % preu				65,06
Transport plataforma				,00
Altres despeses directes 3%				50,63
Seguretat i salut 1,5% sobre ma d'obra				25,32
	€/ton	Ton/arbre	núm. m2	
Cost gestió de residus	45,00	0,00	6.955	,00
Despeses indirectes 5% sobre ma d'obra				84,39
Total				2.651,06
despeses generals 13 %				344,63
benefici industrial 6%				159,06
Total anual equipaments educatius				3.154,75
Cost per a unitat d'arbre				<b>,45</b>



Correctius

**Preus Unitaris Tala Arbres**

Lot 1	Tala arbres majors de 10 metres		
Cost anual ma d'obra anual	€/h	h/any	total
Tecnic coordinador	25,89	1,2	31,07 €
Oficial jardiner	22,72	4	90,88 €
Auxiliar jardiner	18,05	8	144,42 €
Cost anual maquinària	preu/dia	dies/any	
Camió grua	60,00	1	60,00 €
Lloguer plataforma autopropulsada amb cistella sobre braç articulat per a alçada de treballs de 12m.	72,31	2	144,62 €
Tisores pneumàtiques/ compressor/motoserra	7,00	2	14,00 €
Assegurança plataforma 12 % preu			17,35 €
Transport plataforma			204,76 €
Altres despeses directes 3%			7,99 €
Seguretat i salut 1,5% sobre ma d'obra			26,64 €
<b>Total per Actuació</b>			<b><u>741,73 €</u></b>

Lot 1	Tala arbres menors de 10 metres i majors de 4 metres		
Cost anual ma d'obra anual	€/h	h/any	total
Tecnic coordinador	25,89	0,9	23,30 €
Oficial jardiner	22,72	3	68,16 €
Auxiliar jardiner	18,05	6	108,31 €
Cost anual maquinària	preu/dia	dies/any	
Camió grua	0,00	0	0,00 €
Lloguer plataforma autopropulsada amb cistella sobre braç articulat per a alçada de treballs de 12m.	0,00	0	0,00 €
Tisores pneumàtiques/ compressor/motoserra	7,00	1	7,00 €
Assegurança plataforma 12 % preu			0,00 €
Transport plataforma			
Altres despeses directes 3%			5,99 €
Seguretat i salut 1,5% sobre ma d'obra			19,98 €
<b>Total per Actuació</b>			<b><u>232,74 €</u></b>



	Tala arbres menors de 4 m		
Cost anual ma d'obra anual	€/h	h/any	total
Tecnic coordinador	25,89	0,9	23,30 €
Oficial jardiner	22,72	3	68,16 €
Auxiliar jardiner	18,05	4	72,21 €
Cost anual maquinària	preu/dia	dies/any	
Camió grua	0,00	0	0,00 €
Lloguer plataforma autopropulsada amb cistella sobre braç articulat per a alçada de treballs de 12m.	0,00	0	0,00 €
Tisores pneumàtiques/ compressor/motoserra	7,00	0	0,00 €
Assegurança plataforma 12 % preu			0,00 €
Transport plataforma			0,00 €
Altres despeses directes 3%			4,91 €
Seguretat i salut 1,5% sobre ma d'obra			16,37 €
Total per Actuació			<b>184,95 €</b>

## Plantació arbres i arbustos

Lot 1	plantació arbres		
Cost anual ma d'obra anual	€/h	h/any	total
Tecnic coordinador	25,89	0,15	3,88
Oficial jardiner	22,72	1	11,36
Auxiliar jardiner	18,05	0,5	9,03
Cost anual maquinària	preu/dia	dies/any	
Camió grua	60,00	1	60,00
Lloguer plataforma autopropulsada amb cistella sobre braç articulat per a alçada de treballs de 12m.	0,00	0	,00
Lloguer de màquina ensolcadora amb	38,43	1,00	38,43 €
Tisores pneumàtiques/ compressor/motoserra	0,00	0	,00
Assegurança plataforma 12 % preu			,00
Transport plataforma			,00
Altres despeses directes 3%			,73
Seguretat i salut 1,5% sobre ma d'obra			2,43
Total per Actuació			<b>125,85 €</b>



Lot 1	plantació arbusts		
Cost anual ma d'obra anual	€/h	h/any	total
Tecnic coordinador	25,89	0,15	3,88
Oficial jardiner	22,72	1	11,36
Auxiliar jardiner	18,05	0,5	9,03
Cost anual maquinària	preu/dia	dies/any	
Camió grua	60,00	0	,00
Lloguer plataforma autopropulsada amb cistella sobre braç articulat per a alçada de treballs de 12m.	0,00	0	,00
lloguer de màquina ensolcadora amb	38,43	1,00	38,43 €
Tisores pneumàtiques/ compressor/motoserra	0,00	0	,00
Assegurança plataforma 12 % preu			,00
Transport plataforma			,00
Altres despeses directes 3%			,73
Seguretat i salut 1,5% sobre ma d'obra			2,43
Total per Actuació			<b>65,85 €</b>

## Altres

Lot 1	Obertura escocells		
Cost anual ma d'obra anual	€/h	h/any	total
Tecnic coordinador	25,89	0,3	7,77
Oficial jardiner	22,72	1	22,72
Auxiliar jardiner	18,05	1	18,05
Cost anual maquinària	preu/dia	dies/any	
Camió grua	60,00	0	,00
Lloguer plataforma autopropulsada amb cistella sobre braç articulat per a alçada de treballs de 12m.	0,00	0	,00
Compressor amb 1 martell pneumàtic (€/h)	14,46	1,00	14,46 €
Tisores pneumàtiques/ compressor/motoserra	0,00	0	,00
Sac de 1 m3 i recollida de residus inerts	48,12	1	48,12
Assegurança plataforma 12 % preu			,00
Transport plataforma			,00
Altres despeses directes 3%			1,46
Seguretat i salut 1,5% sobre ma d'obra			4,85
Total per Actuació			<b>117,43 €</b>



Lot 1	tancament escocells		
Cost anual ma d'obra anual	€/h	h/any	total
Tecnic coordinador	25,89	0,3	7,77
Oficial jardiner	22,72	1	22,72
Auxiliar jardiner	18,05	1	18,05
Cost anual maquinària	preu/dia	dies/any	
Camió grua	60,00	0	,00
Lloguer plataforma autopropulsada amb cistella sobre braç articulat per a alçada de treballs de 12m.	0,00	0	,00
Formigó per a llosa en formigó ( €/m3)	189,43	,04	7,58 €
Tisores pneumàtiques/ compressor/motoserra	0,00	0	,00
Sac de 1 m3 i recollida de residus inerts	48,12	0	,00
Assegurança plataforma 12 % preu			,00
Transport plataforma			,00
Altres despeses directes 3%			1,46
Seguretat i salut 1,5% sobre ma d'obra			4,85
Total per Actuació			<b><u>62,43 €</u></b>

Lot 1	retirada de soca		
Cost anual ma d'obra anual	€/h	h/any	total
Tecnic coordinador	25,89	0,3	7,77
Oficial jardiner	22,72	1	22,72
Auxiliar jardiner	18,05	1	18,05
Cost anual maquinària	preu/dia	dies/any	
Camió grua	60,00	0	,00
Lloguer plataforma autopropulsada amb cistella sobre braç articulat per a alçada de treballs de 12m.	0,00	0	,00
lloguer de màquina ensolcadora (€/dia)	38,43	1,00	38,43 €
Tisores pneumàtiques/ compressor/motoserra	0,00	0	,00
Sac de 1 m3 i recollida de residus inerts	48,12	0	,00
Assegurança plataforma 12 % preu			,00
Transport plataforma			,00
Altres despeses directes 3%			1,46
Seguretat i salut 1,5% sobre ma d'obra			4,85
Total per Actuació			<b><u>93,28 €</u></b>



Lot 1	retirada de múltiples soques amb barrinador(calculat per 3 soques)		
Cost anual ma d'obra anual	€/h	h/any	total
Tecnic coordinador	25,89	0,9	23,30
Oficial jardiner	22,72	3	68,16
Auxiliar jardiner	18,05	3	54,16
<b>Cost anual maquinària</b>			
	preu/dia	dies/any	
Camió grua	60,00	0	,00
Lloguer plataforma autopropulsada amb cistella sobre braç articulat per a alçada de treballs de 12m.	0,00	0	,00
Lloguer de màquina ensolcadora (€/dia)	38,43	1,00	38,43 €
Tisores pneumàtiques/ compressor/motoserra	0,00	0	,00
Sac de 1 m3 i recollida de residus inerts	48,12	0	,00
Assegurança plataforma 12 % preu			,00
Transport plataforma			,00
Altres despeses directes 3%			4,37
Seguretat i salut 1,5% sobre ma d'obra			14,56
Total per Actuació			<b><u>202,98 €</u></b>

## Preus Unitaris retirada nius de cotorres

	retirada nius d'ocell amb cistella		
Cost anual ma d'obra anual	€/h	h/any	total
Tecnic coordinador	25,89	0,6	15,53 €
Oficial jardiner	22,72	2	45,44 €
Auxiliar jardiner	18,05	5	90,26 €
<b>Cost anual maquinària</b>			
	preu/dia	dies/any	
Camió grua	60,00	0	0,00 €
Lloguer plataforma autopropulsada amb cistella sobre braç articulat per a alçada de treballs de 12m.	72,31	1	72,31 €
Tisores pneumàtiques/ compressor/motoserra	7,00	1	7,00 €
Assegurança plataforma 12 % preu			8,68 €
Transport plataforma			204,76 €
Altres despeses directes 3%			4,54 €
Seguretat i salut 1,5% sobre ma d'obra			15,12 €
Total per Actuació			<b><u>463,64 €</u></b>



**LOT 2****Preventiu**

Lot 2 – Cementiris		Esporga d'arbres amb cistella		
Cost anual ma d'obra anual	€/h	h/any	total	
Tecnic coordinador	25,89	28,08	726,99	
Oficial jardiner	22,72	93,6	2.126,56	
Auxiliar jardiner	18,05	93,6	1.689,68	
<b>Cost anual maquinària</b>				
	preu/dia	dies/any		
Camió grua	60,00	4	210,60	
Lloguer plataforma autopropulsada amb cistella sobre braç articulat per a una alçada de treballs de 12 m.	72,31	12	867,72	
Tisores pneumàtiques/ compressor/motoserra	7,00	12	84,00	
Assegurança plataforma 12 % preu				104,13
Transport plataforma				204,76
Altres despeses directes 3%				136,30
Seguretat i salut 1,5% sobre ma d'obra				68,15
Cost gestió de residus	€/ton	Ton/arbre	núm. Arbres	
	45,00	0,05	188	423,00
Despeses indirectes 5% sobre ma d'obra				227,16
<b>Total</b>				<b>6.869,04</b>
despeses generals 13 %				892,97
benefici industrial 6%				412,14
Total anual equipaments educatius				8.174,16
Cost per a unitat d'arbre				<b>43,48</b>

Lot 2 – Cementiris		Esporga d'arbres de fins a 4,00 m. Amb escala o perxa		
Cost anual ma d'obra anual	€/h	h/any	total	
Tecnic coordinador	25,89	18,72	484,66	
Oficial jardiner	22,72	62,4	1.417,70	
Auxiliar jardiner	18,05	62,4	1.126,45	
<b>Cost anual maquinària</b>				
	preu/dia	dies/any		
Camió grua	154,31	0	,00	
Tisores pneumàtiques/ compressor/motoserra	7,00	7	49,00	
Altres despeses directes 3%				90,86
Seguretat i salut 1,5% sobre ma d'obra				45,43
Cost gestió de residus	€/ton	Ton/arbre	núm. Arbres	
	45,00	0,05	124,00	279,00
Despeses indirectes 5% sobre ma d'obra				151,44
<b>Total</b>				<b>3.644,55</b>
despeses generals 13 %				473,79
benefici industrial 6%				218,67
Total anual equipaments educatius				4.337,02
Cost per a unitat d'arbre				<b>34,98</b>



Lot 2 – Cementiris		Esporga d'arbres baix mantenniment		
Cost anual ma d'obra anual		€/h	h/any	total
Tecnic coordinador		25,89	22,425	580,58
Oficial jardiner		22,72	74,75	1.698,29
Auxiliar jardiner		18,05	74,75	1.349,40
Cost anual maquinària		preu/dia	dies/any	
Camió grua		60,00	0	,00
Lloguer plataforma autopropulsada amb cistella sobre braç articulat per a una alçada de treballs de 12 m.		72,31	0	,00
Tisores pneumàtiques/ compressor/motoserra		7,00	10	70,00
Assegurança plataforma 12 % preu				,00
Transport plataforma				,00
Altres despeses directes 3%				108,85
Seguretat i salut 1,5% sobre ma d'obra				54,42
Cost gestió de residus	€/ton	Ton/arbre	núm. Arbres	
	45,00	0,05	299	672,75
Despeses indirectes 5% sobre ma d'obra				181,41
Total				4.715,71
despeses generals 13 %				613,04
benefici industrial 6%				282,94
Total anual equipaments educatius				5.611,69
Cost per a unitat d'arbre				<b>18,77</b>

Lot 2 – Cementiris		Esporga de palmeres amb cistella		
Cost anual ma d'obra anual		€/h	h/any	total
Tecnic coordinador		25,89	6	155,34
Oficial jardiner		22,72	20	454,39
Auxiliar jardiner		18,05	20	361,04
Cost anual maquinària		preu/dia	dies/any	
Camió grua		60,00	1	60,00
Lloguer plataforma autopropulsada amb cistella sobre braç articulat per a alçada de treballs de 12m.		72,31	2	144,62
Tisores pneumàtiques/ compressor/motoserra		7,00	2	14,00
Assegurança plataforma 12 % preu				17,35
Transport plataforma				204,76
Altres despeses directes 3%				29,12
Seguretat i salut 1,5% sobre ma d'obra				97,08
Cost gestió de residus	€/ton	Ton/arbre	núm. Arbres	
	45,00	0,20	10	90,00
Despeses indirectes 5% sobre ma d'obra				48,54
Total				1.676,25
despeses generals 13 %				217,91
benefici industrial 6%				100,57
Total anual equipaments educatius				1.994,74
Cost per a unitat d'arbre				<b>199,47</b>



Lot 2 – Cementiris		manteniment tanca vegetal		
Cost anual ma d'obra anual		€/h	h/any	total
Tecnic coordinador		25,89	10,425	269,90
Oficial jardiner		22,72	34,75	789,51
Auxiliar jardiner		18,05	34,75	627,31
Cost anual maquinària		preu/dia	dies/any	
Camió grua		60,00	0	,00
Lloguer plataforma autopropulsada amb cistella sobre braç articulat per a una alçada de treballs de 12 m.		72,31	0	,00
tallabarders		2,58	34,75	89,66
Assegurança plataforma 12 % preu				,00
Transport plataforma				,00
Altres despeses directes 3%				50,60
Seguretat i salut 1,5% sobre ma d'obra				25,30
Cost gestió de residus	€/ton	Ton/arbre	núm. Arbres	
	45,00	0,01	139	62,55
Despeses indirectes 5% sobre ma d'obra				84,34
Total				1.999,16
despeses generals 13 %				259,89
benefici industrial 6%				119,95
Total anual equipaments educatius				2.379,01
Cost per a unitat d'arbre				<b>17,12</b>

Correctiu

## Preus Unitaris Tala Arbres

Lot 1		Tala arbres majors de 10 metres		
Cost anual ma d'obra anual		€/h	h/any	total
Tecnic coordinador		25,89	1,2	31,07 €
Oficial jardiner		22,72	4	90,88 €
Auxiliar jardiner		18,05	8	144,42 €
Cost anual maquinària		preu/dia	dies/any	
Camió grua		60,00	1	60,00 €
Lloguer plataforma autopropulsada amb cistella sobre braç articulat per a alçada de treballs de 12m.		72,31	2	144,62 €
Tisores pneumàtiques/ compressor/motoserra		7,00	2	14,00 €
Assegurança plataforma 12 % preu				17,35 €
Transport plataforma				204,76 €
Altres despeses directes 3%				7,99 €
Seguretat i salut 1,5% sobre ma d'obra				26,64 €
<b>Total per Actuació</b>				<b>741,73 €</b>



Lot 1	Tala arbres menors de 10 metres i majors de 4 metres		
Cost anual ma d'obra anual	€/h	h/any	total
Tecnic coordinador	25,89	0,9	23,30 €
Oficial jardiner	22,72	3	68,16 €
Auxiliar jardiner	18,05	6	108,31 €
Cost anual maquinària	preu/dia	dies/any	
Camió grua	0,00	0	0,00 €
Lloguer plataforma autopropulsada amb cistella sobre braç articulat per a alçada de treballs de 12m.	0,00	0	0,00 €
Tisores pneumàtiques/ compressor/motoserra	7,00	1	7,00 €
Assegurança plataforma 12 % preu			0,00 €
Transport plataforma			
Altres despeses directes 3%			5,99 €
Seguretat i salut 1,5% sobre ma d'obra			19,98 €
Total per Actuació			<b><u>232,74 €</u></b>

	Tala arbres menors de 4 m		
Cost anual ma d'obra anual	€/h	h/any	total
Tecnic coordinador	25,89	0,9	23,30 €
Oficial jardiner	22,72	3	68,16 €
Auxiliar jardiner	18,05	4	72,21 €
Cost anual maquinària	preu/dia	dies/any	
Camió grua	0,00	0	0,00 €
Lloguer plataforma autopropulsada amb cistella sobre braç articulat per a alçada de treballs de 12m.	0,00	0	0,00 €
Tisores pneumàtiques/ compressor/motoserra	7,00	0	0,00 €
Assegurança plataforma 12 % preu			0,00 €
Transport plataforma			0,00 €
Altres despeses directes 3%			4,91 €
Seguretat i salut 1,5% sobre ma d'obra			16,37 €
Total per Actuació			<b><u>184,95 €</u></b>



## Plantació arbres i arbustos

Lot 1	plantació arbres		
Cost anual ma d'obra anual	€/h	h/any	total
Tecnic coordinador	25,89	0,15	3,88
Oficial jardiner	22,72	1	11,36
Auxiliar jardiner	18,05	0,5	9,03
Cost anual maquinària	preu/dia	dies/any	
Camió grua	60,00	1	60,00
Lloguer plataforma autopropulsada amb cistella sobre braç articulat per a alçada de treballs de 12m.	0,00	0	,00
lloguer de màquina ensolcadora amb	38,43	1,00	38,43 €
Tisores pneumàtiques/ compressor/motoserra	0,00	0	,00
Assegurança plataforma 12 % preu			,00
Transport plataforma			,00
Altres despeses directes 3%			,73
Seguretat i salut 1,5% sobre ma d'obra			2,43
Total per Actuació			<b><u>125,85 €</u></b>

Lot 1	plantació arbusts		
Cost anual ma d'obra anual	€/h	h/any	total
Tecnic coordinador	25,89	0,15	3,88
Oficial jardiner	22,72	1	11,36
Auxiliar jardiner	18,05	0,5	9,03
Cost anual maquinària	preu/dia	dies/any	
Camió grua	60,00	0	,00
Lloguer plataforma autopropulsada amb cistella sobre braç articulat per a alçada de treballs de 12m.	0,00	0	,00
lloguer de màquina ensolcadora amb	38,43	1,00	38,43 €
Tisores pneumàtiques/ compressor/motoserra	0,00	0	,00
Assegurança plataforma 12 % preu			,00
Transport plataforma			,00
Altres despeses directes 3%			,73
Seguretat i salut 1,5% sobre ma d'obra			2,43
Total per Actuació			<b><u>65,85 €</u></b>



## Altres

Lot 1	Obertura escocells		
Cost anual ma d'obra anual	€/h	h/any	total
Tecnic coordinador	25,89	0,3	7,77
Oficial jardiner	22,72	1	22,72
Auxiliar jardiner	18,05	1	18,05
Cost anual maquinària	preu/dia	dies/any	
Camió grua	60,00	0	,00
Lloguer plataforma autopropulsada amb cistella sobre braç articulat per a alçada de treballs de 12m.	0,00	0	,00
Compressor amb 1 martell pneumàtic (€/h)	14,46	1,00	14,46 €
Tisores pneumàtiques/ compressor/motoserra	0,00	0	,00
Sac de 1 m3 i recollida de residus inerts	48,12	1	48,12
Assegurança plataforma 12 % preu			,00
Transport plataforma			,00
Altres despeses directes 3%			1,46
Seguretat i salut 1,5% sobre ma d'obra			4,85
Total per Actuació			<b>117,43 €</b>

Lot 1	tancament escocells		
Cost anual ma d'obra anual	€/h	h/any	total
Tecnic coordinador	25,89	0,3	7,77
Oficial jardiner	22,72	1	22,72
Auxiliar jardiner	18,05	1	18,05
Cost anual maquinària	preu/dia	dies/any	
Camió grua	60,00	0	,00
Lloguer plataforma autopropulsada amb cistella sobre braç articulat per a alçada de treballs de 12m.	0,00	0	,00
Formigó per a llosa en formigó ( €/m3)	189,43	,04	7,58 €
Tisores pneumàtiques/ compressor/motoserra	0,00	0	,00
Sac de 1 m3 i recollida de residus inerts	48,12	0	,00
Assegurança plataforma 12 % preu			,00
Transport plataforma			,00
Altres despeses directes 3%			1,46
Seguretat i salut 1,5% sobre ma d'obra			4,85
Total per Actuació			<b>62,43 €</b>



Lot 1	retirada de soca		
Cost anual ma d'obra anual	€/h	h/any	total
Tecnic coordinador	25,89	0,3	7,77
Oficial jardiner	22,72	1	22,72
Auxiliar jardiner	18,05	1	18,05
Cost anual maquinària	preu/dia	dies/any	
Camió grua	60,00	0	,00
Lloguer plataforma autopropulsada amb cistella sobre braç articulat per a alçada de treballs de 12m.	0,00	0	,00
lloguer de màquina ensolcadora (€/dia)	38,43	1,00	38,43 €
Tisores pneumàtiques/ compressor/motoserra	0,00	0	,00
Sac de 1 m3 i recollida de residus inerts	48,12	0	,00
Assegurança plataforma 12 % preu			,00
Transport plataforma			,00
Altres despeses directes 3%			1,46
Seguretat i salut 1,5% sobre ma d'obra			4,85

Total per Actuació **93,28 €**

Lot 1	retirada de múltiples soques amb barrinador(calculat per 3 soques)		
Cost anual ma d'obra anual	€/h	h/any	total
Tecnic coordinador	25,89	0,9	23,30
Oficial jardiner	22,72	3	68,16
Auxiliar jardiner	18,05	3	54,16
Cost anual maquinària	preu/dia	dies/any	
Camió grua	60,00	0	,00
Lloguer plataforma autopropulsada amb cistella sobre braç articulat per a alçada de treballs de 12m.	0,00	0	,00
lloguer de màquina ensolcadora (€/dia)	38,43	1,00	38,43 €
Tisores pneumàtiques/ compressor/motoserra	0,00	0	,00
Sac de 1 m3 i recollida de residus inerts	48,12	0	,00
Assegurança plataforma 12 % preu			,00
Transport plataforma			,00
Altres despeses directes 3%			4,37
Seguretat i salut 1,5% sobre ma d'obra			14,56

Total per Actuació **202,98 €**



## Preus Unitaris retirada nius de cotorres

Cost anual ma d'obra anual	retirada nius d'ocell amb cistella		
	€/h	h/any	total
Tecnic coordinador	25,89	0,6	15,53 €
Oficial jardiner	22,72	2	45,44 €
Auxiliar jardiner	18,05	5	90,26 €
Cost anual maquinària	preu/dia	dies/any	
Camió grua	60,00	0	0,00 €
Lloguer plataforma autopropulsada amb cistella sobre braç articulat per a alçada de treballs de 12m.	72,31	1	72,31 €
Tisores pneumàtiques/ compressor/motoserra	7,00	1	7,00 €
Assegurança plataforma 12 % preu			8,68 €
Transport plataforma			204,76 €
Altres despeses directes 3%			4,54 €
Seguretat i salut 1,5% sobre ma d'obra			15,12 €
Total per Actuaci			<b>463,64 €</b>

Lot 1	retirada nius d'ocell amb Grimpador		
	€/h	h/any	total
Tecnic coordinador	25,89	1,2	31,07 €
Oficial jardiner	22,72	4	90,88 €
Auxiliar jardiner	18,05	8	144,42 €
grimpador	33,05	8	264,37 €
Cost anual maquinària	preu/dia	dies/any	
Camió grua	60,00	0	0,00 €
Lloguer plataforma autopropulsada amb cistella sobre braç articulat per a alçada de treballs de 12m.	72,31	0	0,00 €
Tisores pneumàtiques/ compressor/motoserra	7,00	1	7,00 €
Assegurança plataforma 12 % preu			0,00 €
Transport plataforma			0,00 €
Altres despeses directes 3%			11,59 €
Seguretat i salut 1,5% sobre ma d'obra			38,63 €
Total per Actuaci			<b>443,54 €</b>

**LOT 3****Preventiu**

Lot3	Tractament endoteràpia (preu per tractament de Xylotrechus, Pytop`hthora i processionària)		
Cost anual ma d'obra anual	€/h	h/any	total
Tecnic coordinador	25,89 €	67,51	1.747,83 €
Oficial jardiner	22,72 €	225,06	5.113,28 €
Auxiliar jardiner	18,05 €	225,06	4.062,82 €
Cost anual injecció	€/unitat	núm. Unitats	
Injector+connector+ dossificador	17,556	682	11.973,19 €
Altres despeses directes 3%			327,71 €
Seguretat i salut 5% sobre ma d'obra			546,19 €
Despeses indirectes 5% sobre ma d'obra			546,19 €
<b>Total</b>			<b>24.317,20 €</b>
despeses generals 13 %			3.161,23 €
benefici industrial 6%			1.459,03 €
Total anual equipaments educatius			28.937,46 €
Cost per a unitat d'arbre			42,43 €

Lot 3	tractament phytophthora a xiprers		
Cost anual ma d'obra anual	€/h	h/any	total
Tecnic coordinador	25,89 €	15,024	388,97 €
Oficial jardiner	22,72 €	50,08	1.137,80 €
Auxiliar jardiner	18,05 €	50,08	904,05 €
Cost anual injecció	€/hora	hores	Total
Equip motobomba de pressió graduable per aplicació de fitosanitaris i herbicides	50,30	50,08	2.519,02
Altres despeses directes 3%			72,92 €
Seguretat i salut 5% sobre ma d'obra			121,54 €
Despeses indirectes 5% sobre ma d'obra			121,54 €
<b>Total</b>			<b>5.265,84 €</b>
despeses generals 13 %			684,55 €
benefici industrial 6%			315,95 €
Total anual equipaments			6.266,34 €
Cost per a unitat d'arbre			20,02 €

Oficial jardiner

275,14 6251,074529904

**Correctiu**

		aplicació trampes contra pugó (Crisopes)(1 trampa per cada 10 arbres)		
Cost anual ma d'obra anual	€/h	h/any	total	
Tecnic coordinador	25,89	0,09	2,33	
Oficial jardiner	22,72	0	6,82	
Auxiliar jardiner	18,05	0	5,42	
grimpador	0,00	0	,00	
Cost anual maquinària	preu/dia	Arbres		
Camió grua	60,00	0	,00	
Lloguer plataforma autopropulsada amb cistella sobre braç articulat per a alçada de treballs de 12m.	72,31	0	,00	
trampa amb crisopes	18,00	1345	2.421,00	
Assegurança plataforma 12 % preu			,00	
Transport plataforma			,00	
Altres despeses directes 3%			,44	
Seguretat i salut 5% sobre ma d'obra			,73	
Despeses indirectes 5% sobre ma d'obra			0,72 €	
<b>Total</b>			<b>2.422,88 €</b>	
despeses generals 13 %			314,97 €	
benefici industrial 6%			145,37 €	
Total anual equipaments			2.883,22 €	
Cost per a unitat d'arbre			2,14 €	

Lot 3		tractament fungicida i plagues (motxilla)		
Cost anual ma d'obra anual	€/h	h/any	total	
Tecnic coordinador	25,89 €	128,205	3.319,21 €	
Oficial jardiner	22,72 €	427,35	9.709,23 €	
Auxiliar jardiner	18,05 €	427,35	7.714,59 €	
Cost anual injecció	€/hora	hores	Total	
Motxilla per aplicació de fitosanitaris	5,00	427,35	2.136,75	
Altres despeses directes 3%			622,29 €	
Seguretat i salut 5% sobre ma d'obra			1.037,15 €	
Despeses indirectes 5% sobre ma d'obra			1.037,15 €	
<b>Total</b>			<b>25.576,36 €</b>	
despeses generals 13 %			3.324,92 €	
benefici industrial 6%			1.534,58 €	
Total anual equipaments			30.435,86 €	
Cost per a unitat d'arbre			23,50 €	



Lot 3		tractament fungicida i plagues (màquina)		
Cost anual ma d'obra anual	€/h	h/any	total	
Tecnic coordinador	25,89 €	124,32	3.218,63 €	
Oficial jardiner	22,72 €	414,4	9.415,01 €	
Auxiliar jardiner	18,05 €	414,4	7.480,81 €	
Cost anual injecció		€/hora	hores	Total
Equip motobomba de pressió graduable per aplicació de fitosanitaris i herbicides		50,30	414,40	20.844,32
Altres despeses directes 3%				603,43 €
Seguretat i salut 5% sobre ma d'obra				1.005,72 €
Despeses indirectes 5% sobre ma d'obra				1.005,72 €
<b>Total</b>				<b>43.573,64 €</b>
despeses generals 13 %				5.664,57 €
benefici industrial 6%				2.614,41 €
Total anual equipaments				51.852,62 €
Cost per a unitat d'arbre				40,04 €

Lot 3		Retirada de niu de vespa asiàtica de l'arbrat del recinte en època embrionària del niu ( de Març a Juny)		
Cost anual ma d'obra anual	€/h	h/any	total	
Tecnic coordinador	25,89 €	0,6	15,53 €	
Oficial jardiner	22,72 €	2	45,44 €	
Auxiliar jardiner	18,05 €	2	36,10 €	
Cost anual injecció		€/hora	hores	Total
Equip motobomba de pressió graduable per aplicació de fitosanitaris i herbicides		50,30	0,00	,00
Altres despeses directes 3%				2,91 €
Seguretat i salut 5% sobre ma d'obra				4,85 €
Despeses indirectes 5% sobre ma d'obra				4,85 €
<b>Total</b>				<b>109,68 €</b>
despeses generals 13 %				14,25 €
benefici industrial 6%				6,58 €
Total anual equipaments				130,51 €



Lot 3	Retirada de niu de vespa asiàtica de l'arbrat del recinte en època activa del niu (de juny a octubre)		
Cost anual ma d'obra anual	€/h	h/any	total
Tecnic coordinador	25,89 €	0,6	15,53 €
Oficial jardiner	22,72 €	2	45,44 €
Auxiliar jardiner	18,05 €	2	36,10 €
Cost anual injecció	€/hora	hores	Total
Equip motobomba de pressió graduable per aplicació de fitosanitaris i herbicides	50,30	2,00	100,60
Altres despeses directes 3%			2,91 €
Seguretat i salut 5% sobre ma d'obra			4,85 €
Despeses indirectes 5% sobre ma d'obra			4,85 €
<b>Total</b>			<b>210,28 €</b>
despeses generals 13 %			27,33 €
benefici industrial 6%			12,61 €
Total anual equipaments			250,22 €
Cost per a unitat d'arbre			250,22 €



ANNEXA 7

Personal subrogable



Nom Cognoms	Categoria	Data antiguitat	Tipus contracte	SBA
A.S.	Auxiliar Jardineria	03/10/2022	Indefinit	22.889,40€
M.S.K	Auxiliar Jardineria	30/04/2019	Indefinit	22.509,45€
J.L.C	Jardiner	01/10/2025	Indefinit	24.338,50€
J.D.E	Oficial Conductor	01/02/2022	Indefinit	31.207,05€

36574007M

AGUSTI MELSIO

JIMENEZ (R:

B65502197)

Firmado digitalmente por  
36574007M AGUSTI MELSIO  
JIMENEZ (R: B65502197)  
Fecha: 2025.10.22 09:44:30  
+02'00'



Ajuntament de Badalona

