



<b>DOCUMENT II      DOCUMENTACIÓ GRÀFICA</b>
--

- 1.1 SITUACIÓ I EMPLAÇAMENT
- 2.1 ESTAT INICIAL: ÀMBIT I FOTOGRAFIES
- 2.2 ESTAT INICIAL: TOPOGRÀFIC I SERVEIS EXISTENTS
- 3.1 SERVEIS PROPOSATS: AIGUA, PLUVIALS I SANEJAMENT
- 3.2 SERVEIS PROPOSATS: ELECTRICITAT I ENLLUMENAT PÚBLIC
- 3.3 SERVEIS PROPOSATS: REG, ENDOLLS I TELECOMUNICACIONS
- 3.4 DETALLS DELS SERVEIS, RASES I ENDERROCS
- 4.1 SOBREPOSICIÓ: TOPOGRÀFIC I DEFINICIÓ GEOMÈTRICA
- 4.2 SECCIONS AMB AFECTACIONS DE SERVEIS
- 5.1 SECCIONS TRANSVERSALS PLACETA
- 5.2 SECCIONS PLACETA, PL. RACÓ I PL. ESGLÉSIA
- 5.3 SECCIONS LONGITUDINALS CARRERONS
- 6.1 PAVIMENTACIÓ: LLEGENDA
- 6.2 PLANTA PAVIMENTACIÓ: PLACETA, CARRERONS I PL. DEL RACÓ
- 6.3 PLANTA PAVIMENTACIÓ: PL. DE L'ESGLÉSIA
- 7.1 SECCIONS DETALL: ESCOCELL DE LA PLACETA
- 7.2 SECCIONS DETALL: ESCALES DE LA PLACETA

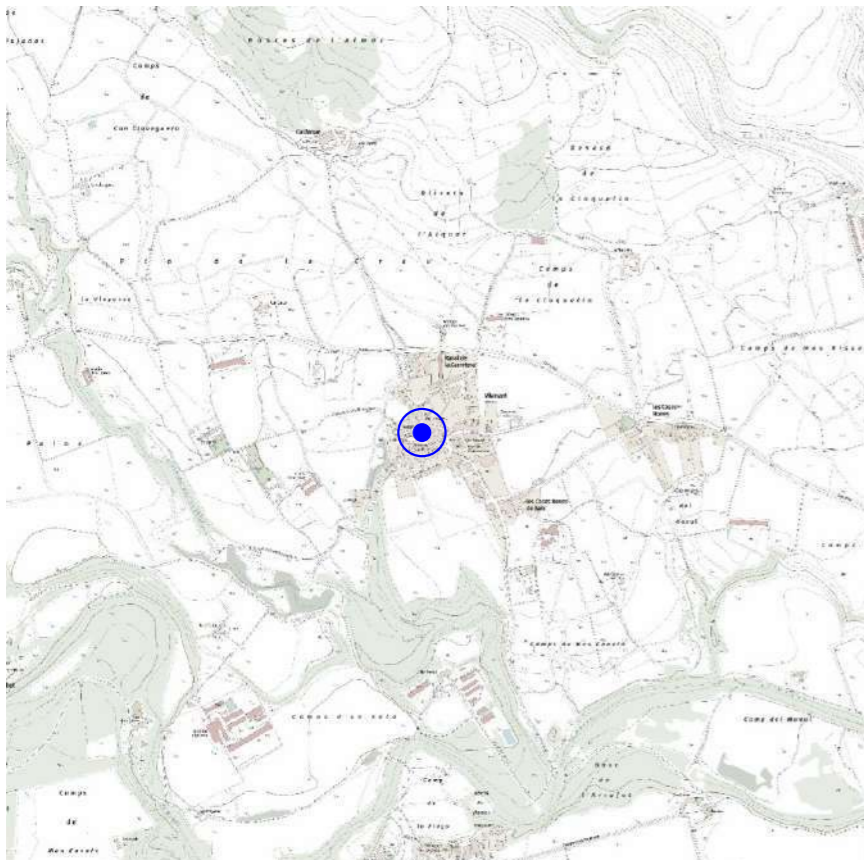
Situació comarcal - Alt Empordà



Situació municipal - Vilanant



Municipi de Vilanant  
Esc.: 1/20.000



Àmbit d'actuació dins del nucli  
Esc.: 1/2.000



**PROJECTE REFÓS DE REFORMA DELS CARRERS I ESPAIS LLIURES ENTORN DE L'ESGLÉSIA - VILANANT**

MAIG 2026



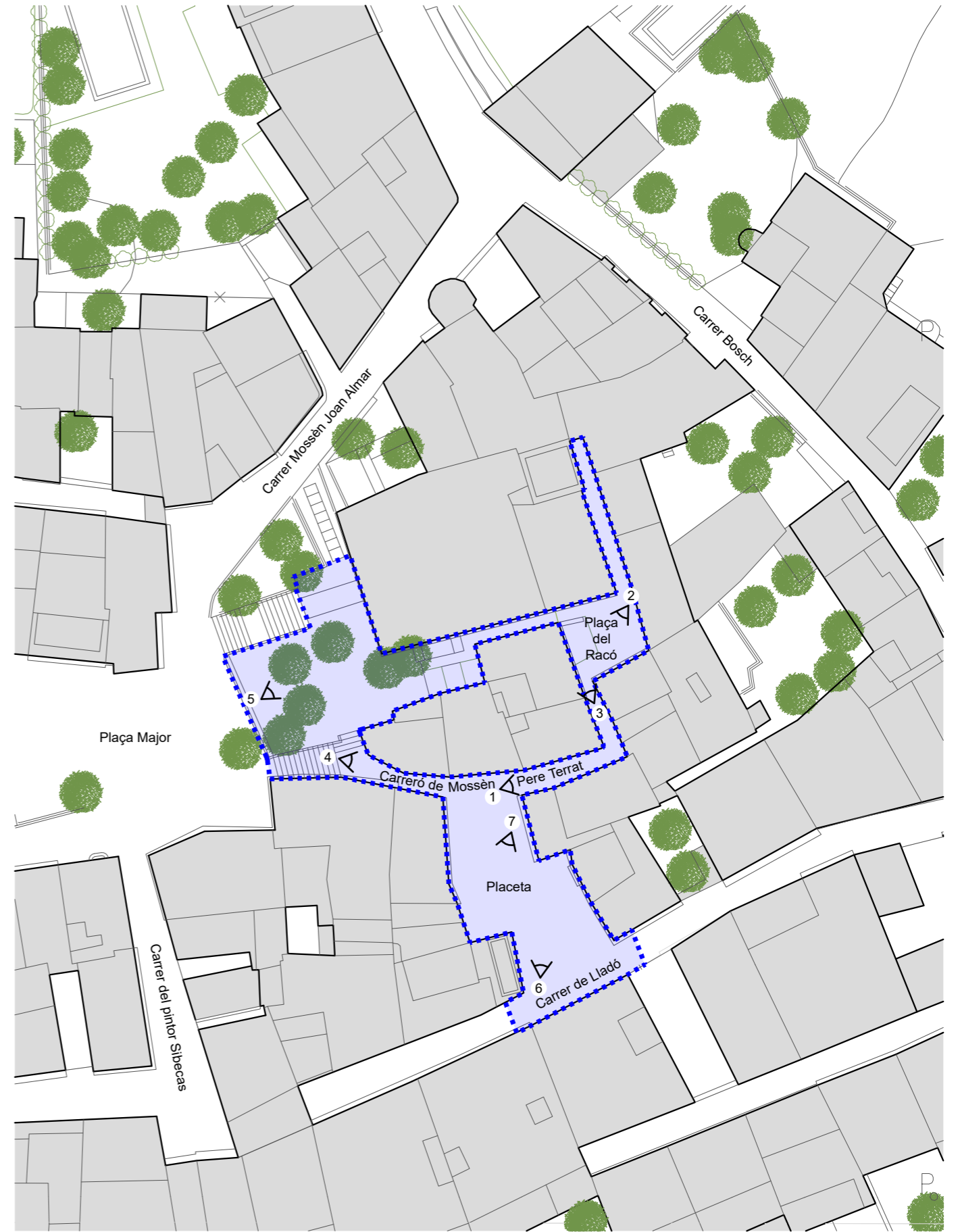
**Promoció**  
Ajuntament de VILANANT  
c/ de la Placeta, 3. 17743

**01.01 Situació i emplaçament** Esc.: 1/20.000 - 1/2.000



**Arquitectura**  
Eugènia Poch i Gardella  
Arquitecta col·legiada 55181-3

EUGÈNIA POCH  
arquitectura



**PROJECTE REFÓS DE REFORMA DELS CARRERS I ESPAIS LLIURES ENTORN DE L'ESGLÉSIA - VILANANT**

MAIG 2026



**Promoció**  
Ajuntament de VILANANT  
c/ de la Placeta, 3. 17743

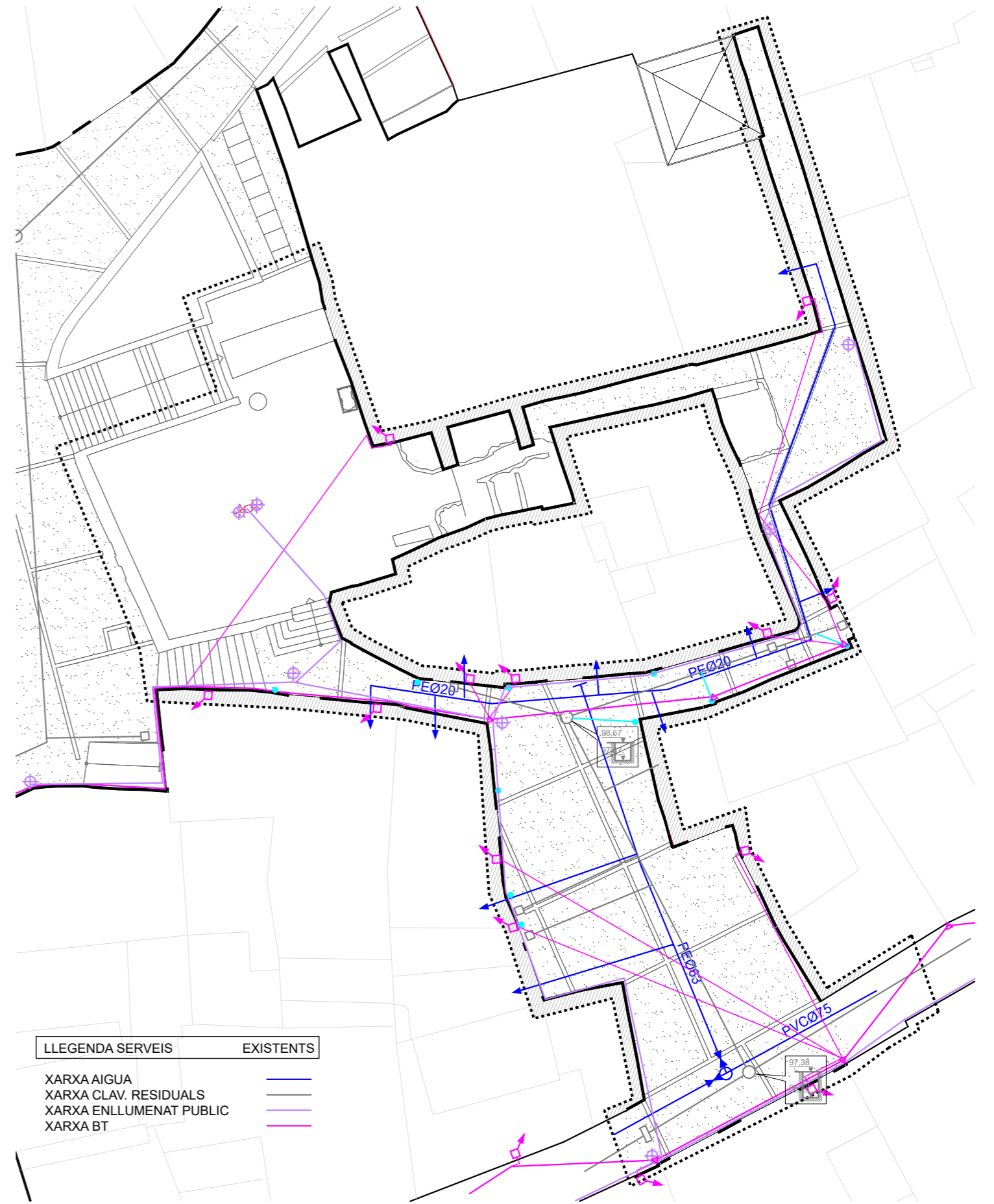
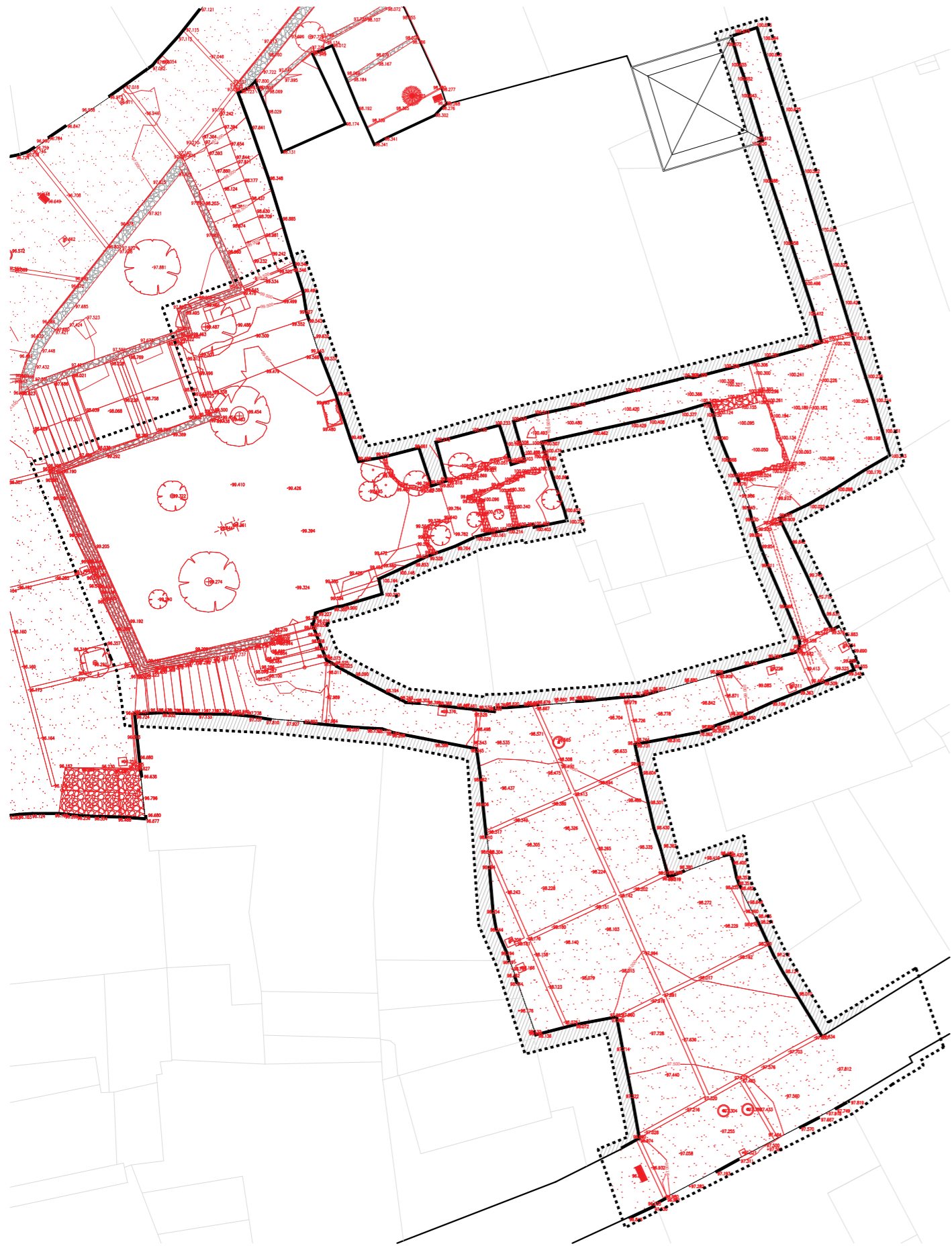
**02.01** Estat inicial:  
Àmbit i fotografies

Esc.: 1/500



**Arquitectura**  
Eugènia Poch i Gardella  
Arquitecta col·legiada 55181-3





LLEGENDA SERVEIS	EXISTENTS
XARXA AIGUA	
XARXA CLAV. RESIDUALS	
XARXA ENLLUMENAT PUBLIC	
XARXA BT	

**PROJECTE REFÓS DE REFORMA DELS CARRERS I ESPAIS LLIURES ENTORN DE L'ESGLÉSIA - VILANANT**

MAIG 2026



**Promoció**  
Ajuntament de VILANANT  
c/ de la Placeta, 3. 17743

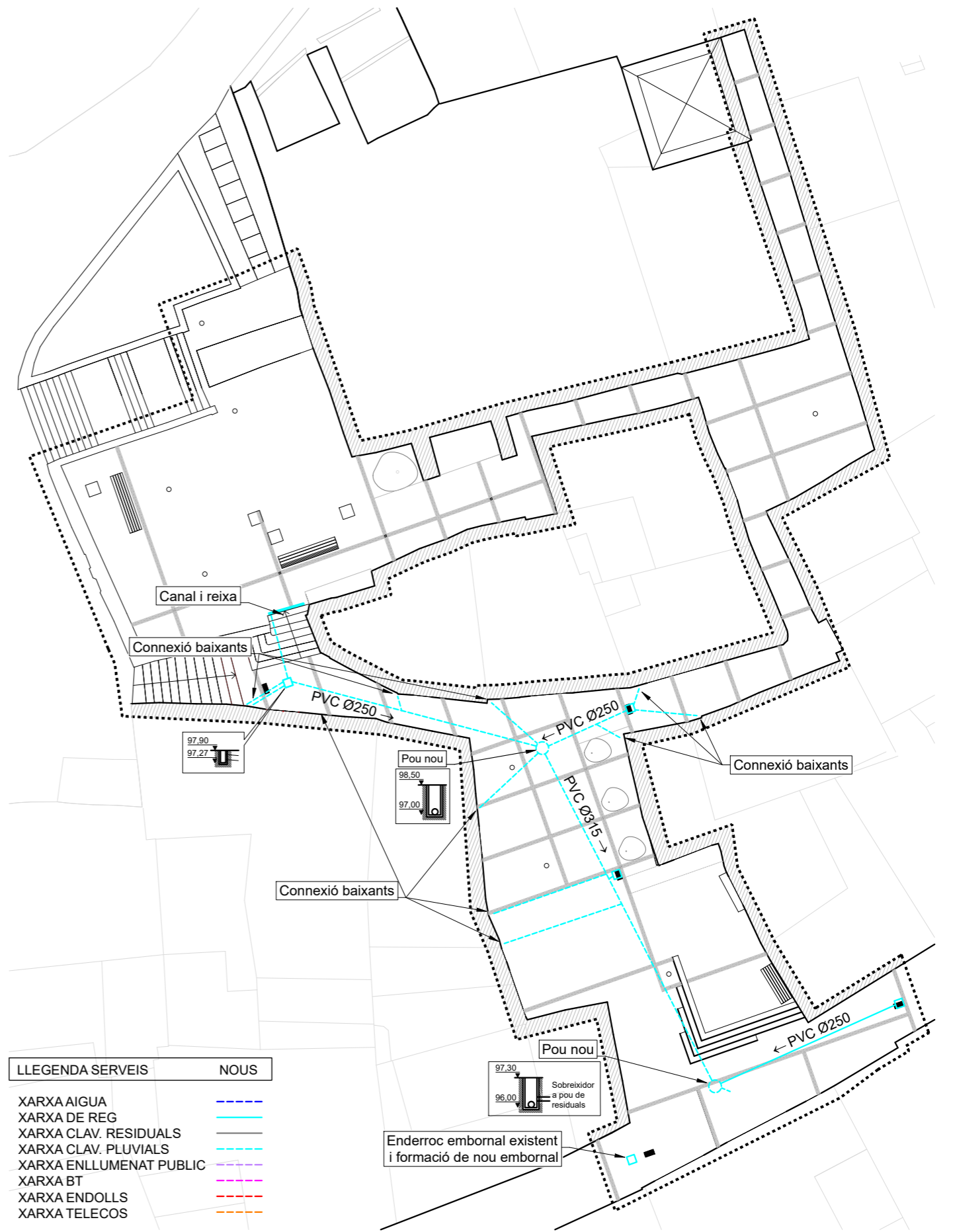
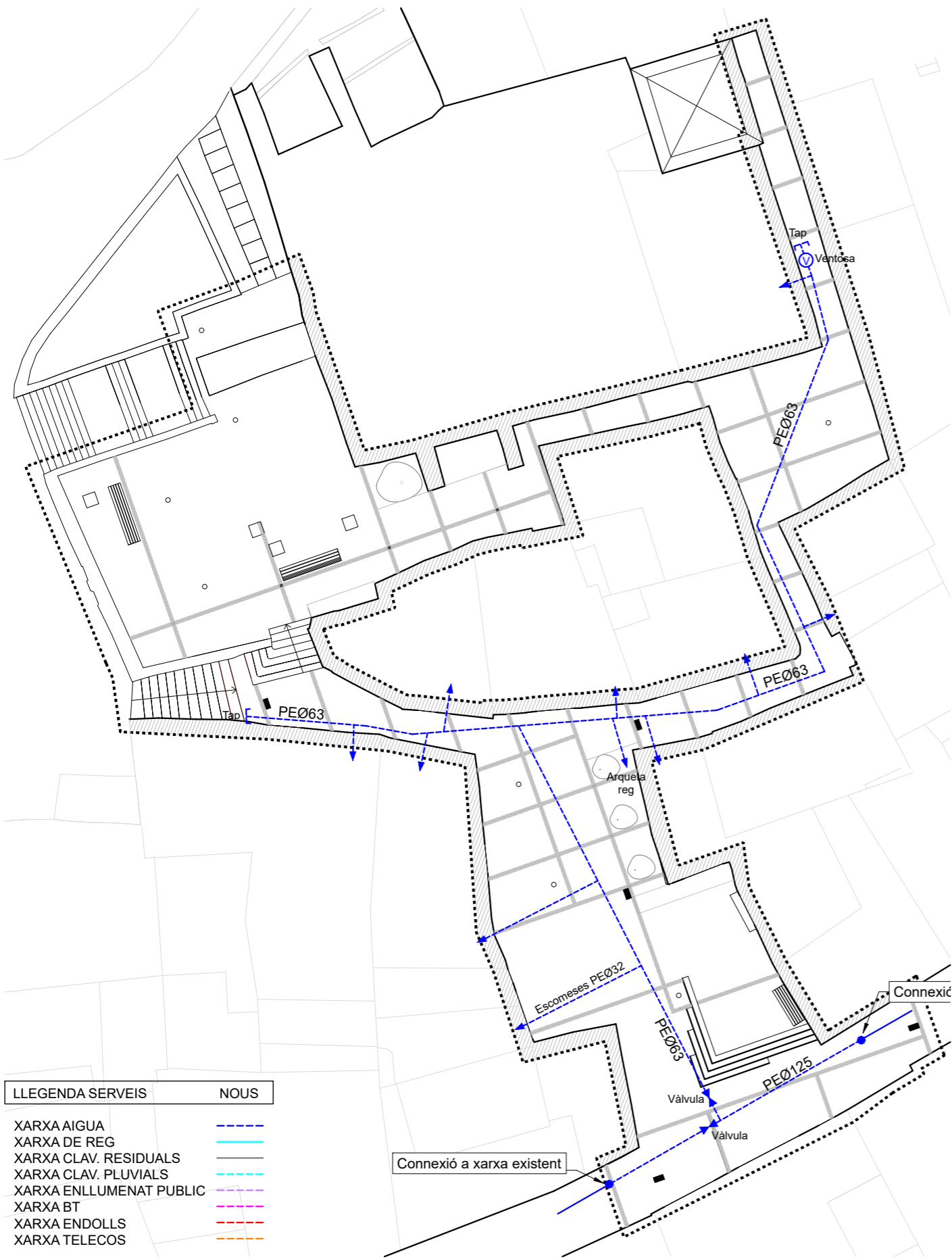
**02.02** Estat inicial: Topogràfic  
i serveis existents

Esc.: 1/250



**Arquitectura**  
Eugènia Poch i Gardella  
Arquitecta col·legiada 55181-3

EUGÈNIA POCH  
arquitecta



**PROJECTE REFÓS DE REFORMA DELS CARRERS I ESPAIS LLIURES ENTORN DE L'ESGLÉSIA - VILANANT**

MAIG 2026



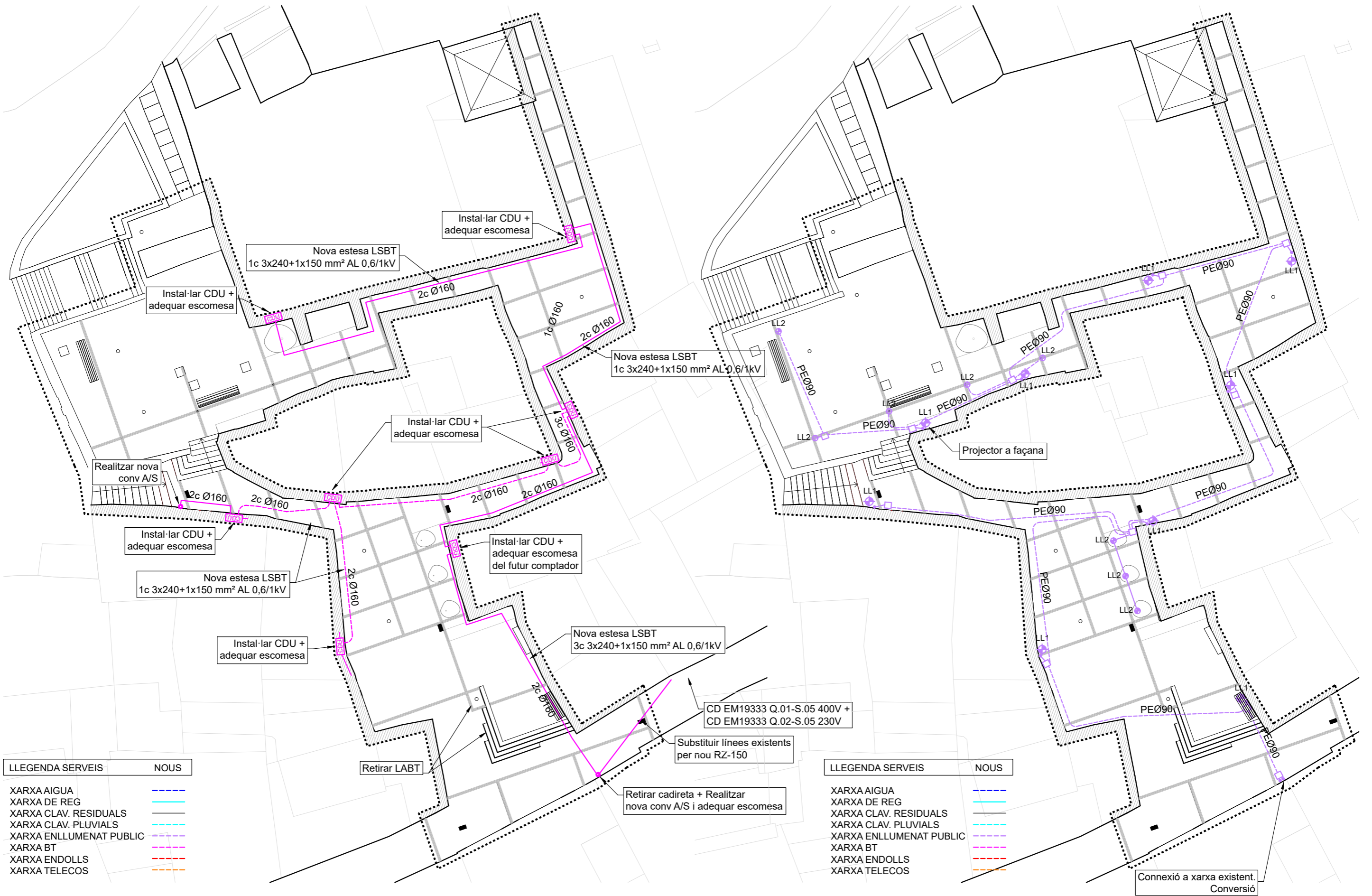
**Promoció**  
Ajuntament de VILANANT  
c/ de la Placeta, 3. 17743

**03.01** Serveis proposats: Aigua,  
pluvials i sanejament Esc.: 1/250



**Arquitectura**  
Eugènia Poch i Gardella  
Arquitecta col·legiada 55181-3

EUGÈNIA POCH  
ARQUITECTURA



**PROJECTE REFÓS DE REFORMA DELS CARRERS I ESPAIS LLIURES ENTORN DE L'ESGLÉSIA - VILANANT**

MAIG 2026



**Promoció**  
Ajuntament de VILANANT  
c/ de la Placeta, 3. 17743

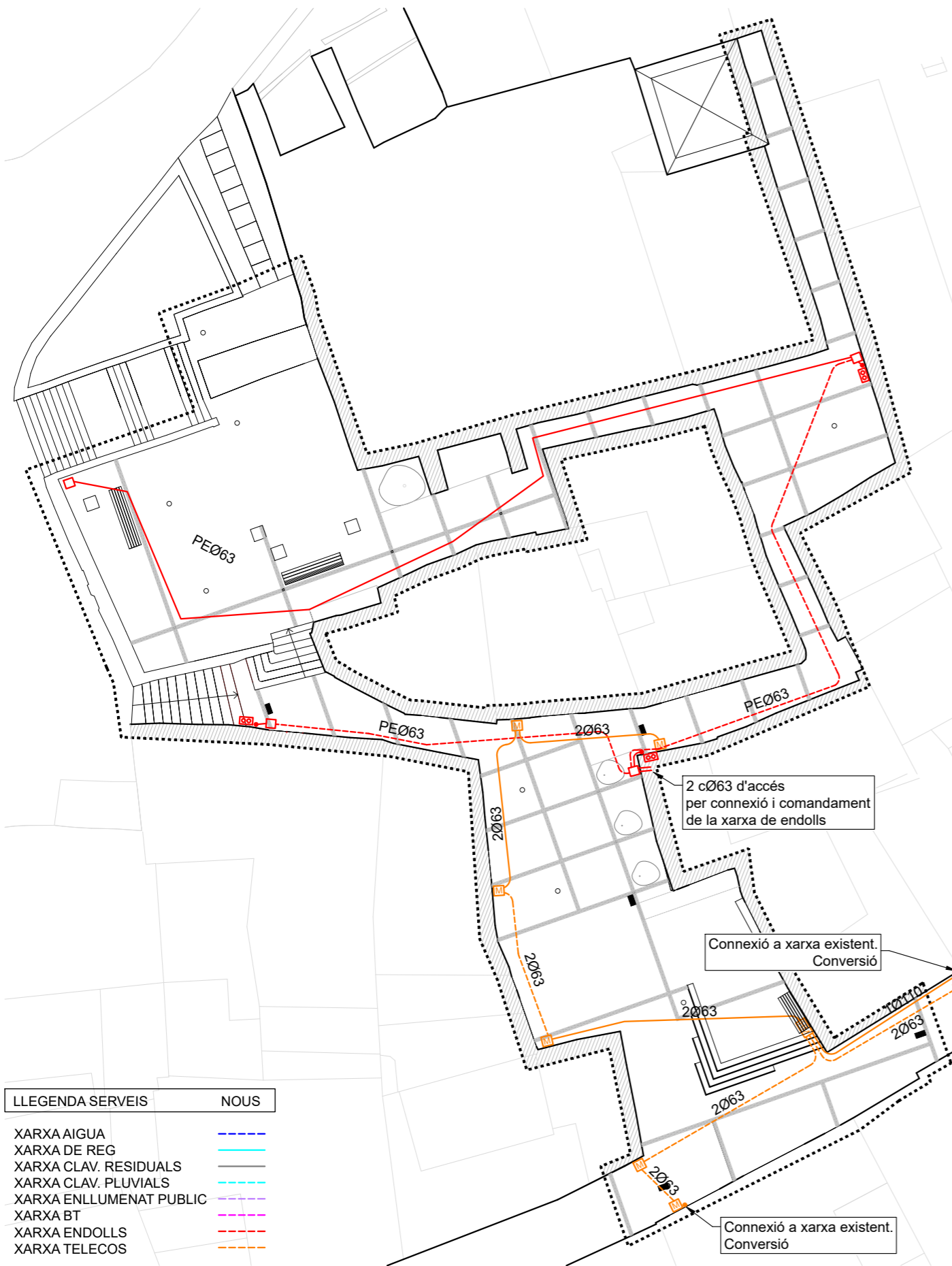
**03.02** Serveis proposats: Electricitat i enllumenat públic

Esc.: 1/250

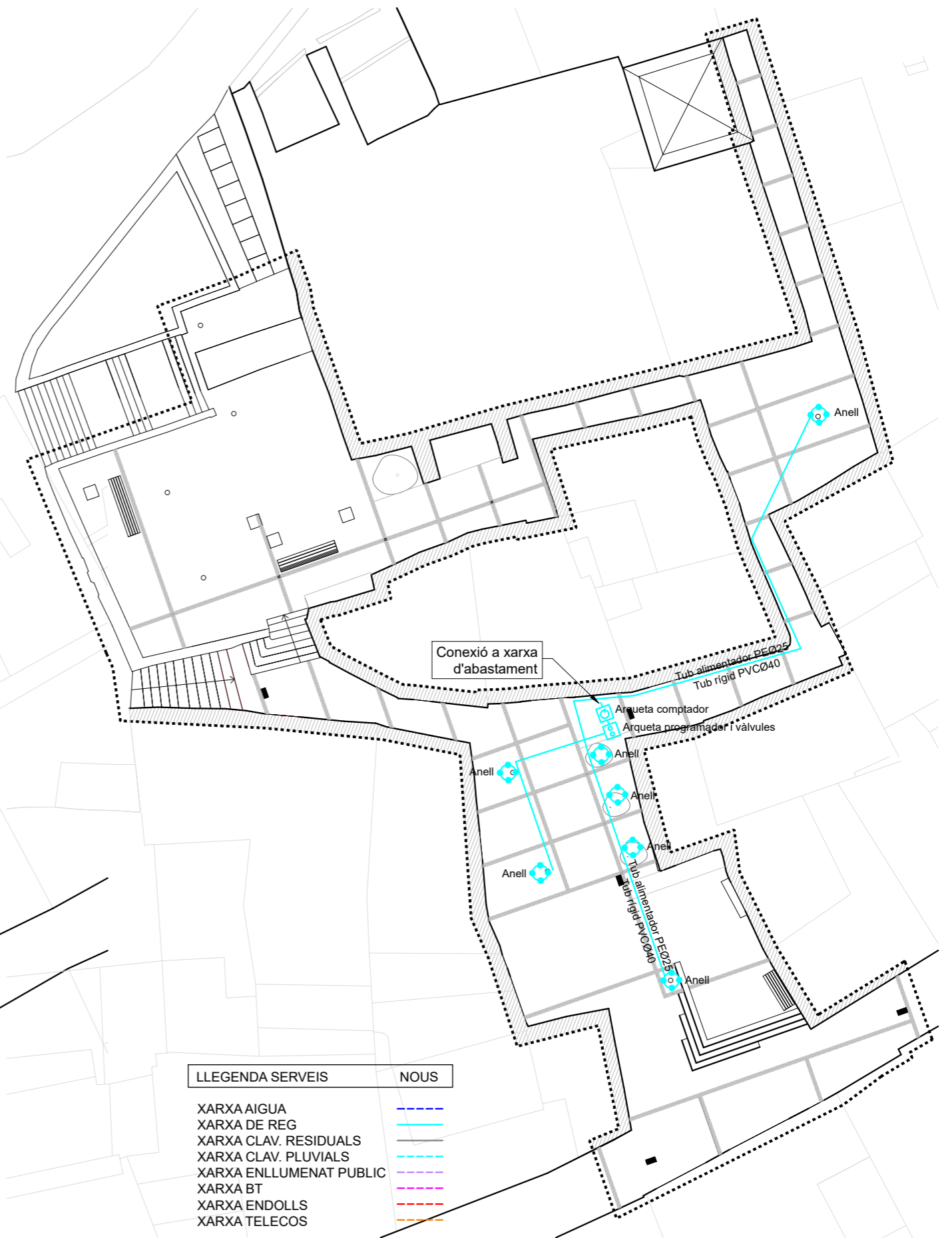


**Arquitectura**  
Eugènia Poch i Gardella  
Arquitecta col·legiada 55181-3

EUGÈNIA POCH  
ARQUITECTURA



LLEGENDA SERVEIS	NOUS
XARXA AIGUA	---
XARXA DE REG	---
XARXA CLAV. RESIDUALS	---
XARXA CLAV. PLUVIALS	---
XARXA ENLLUMENAT PUBLIC	---
XARXA BT	---
XARXA ENDOLLS	---
XARXA TELECOS	---



LLEGENDA SERVEIS	NOUS
XARXA AIGUA	---
XARXA DE REG	---
XARXA CLAV. RESIDUALS	---
XARXA CLAV. PLUVIALS	---
XARXA ENLLUMENAT PUBLIC	---
XARXA BT	---
XARXA ENDOLLS	---
XARXA TELECOS	---

**PROJECTE REFÓS DE REFORMA DELS CARRERS I ESPAIS LLIURES ENTORN DE L'ESGLÉSIA - VILANANT**

MAIG 2026



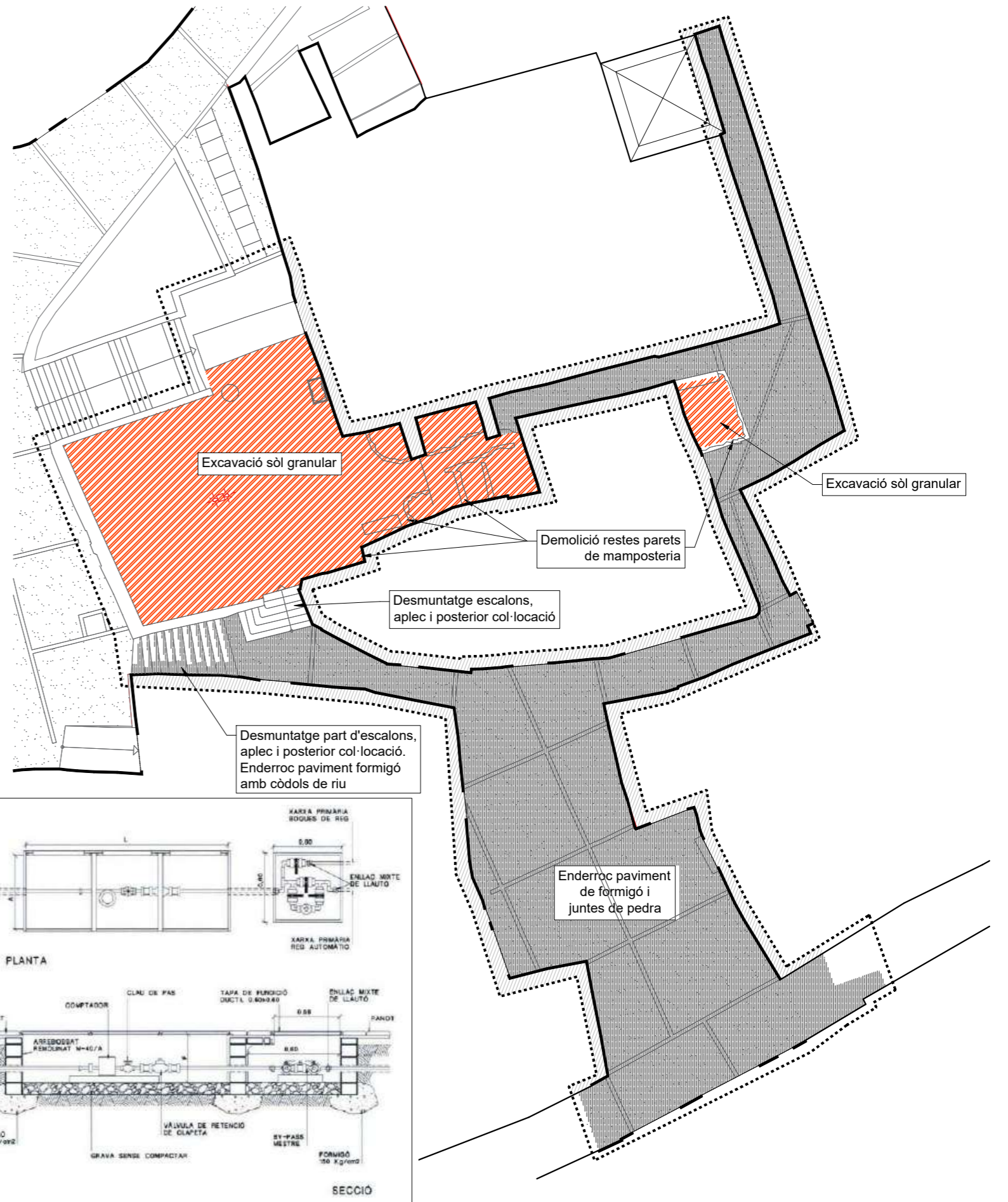
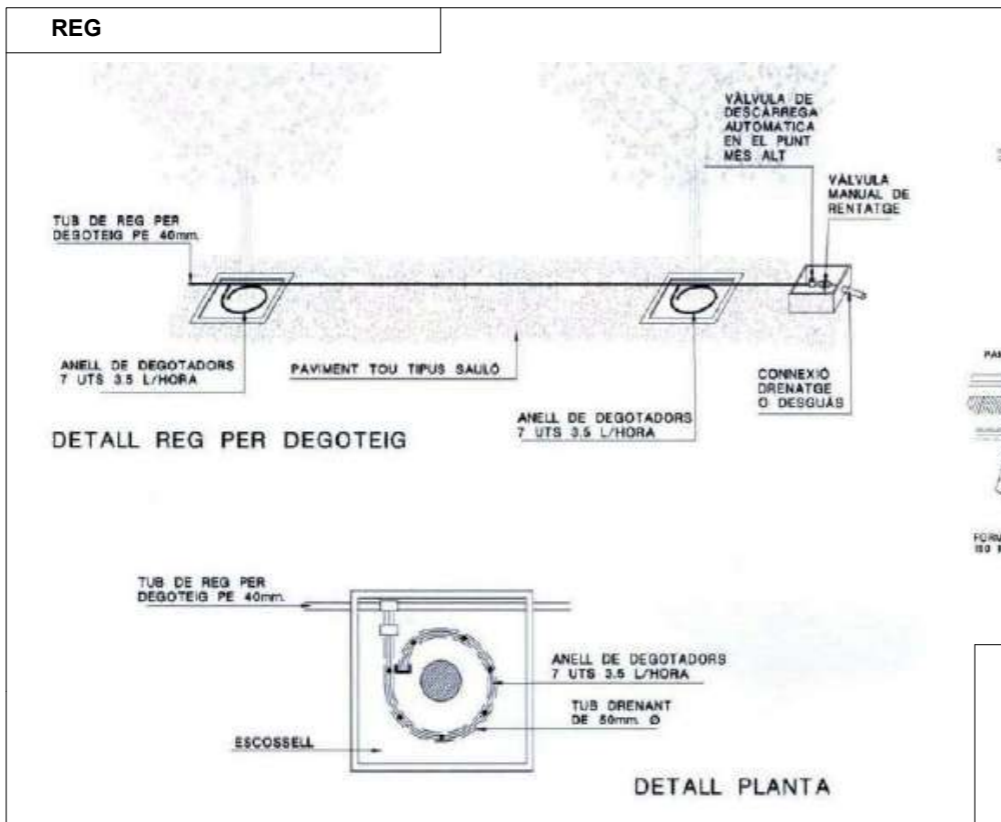
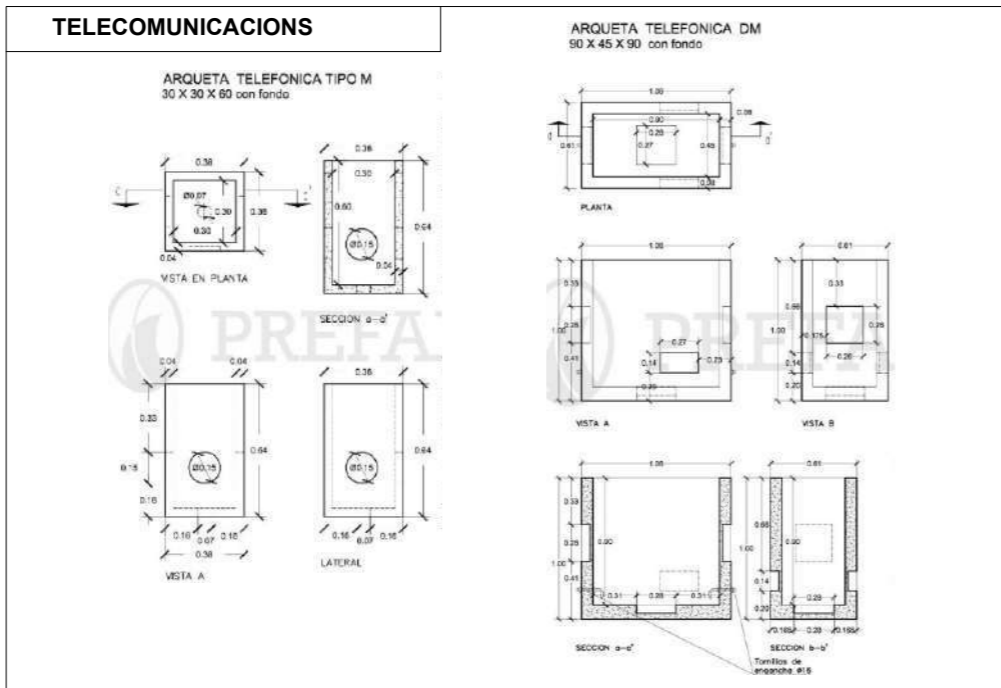
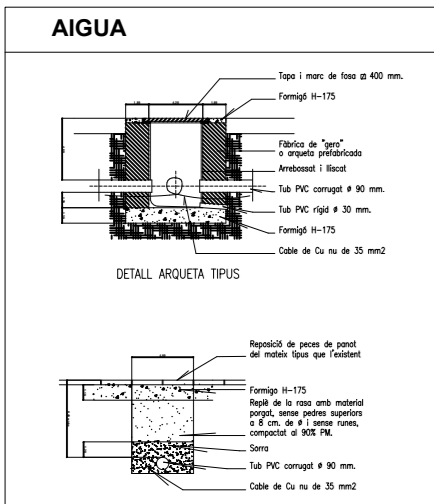
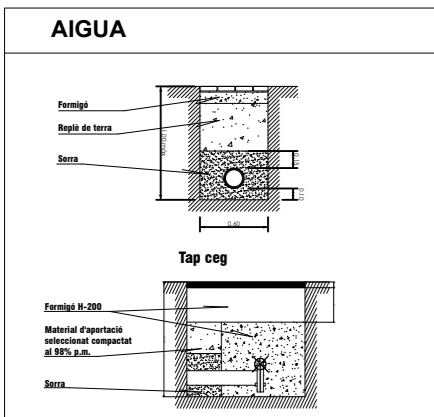
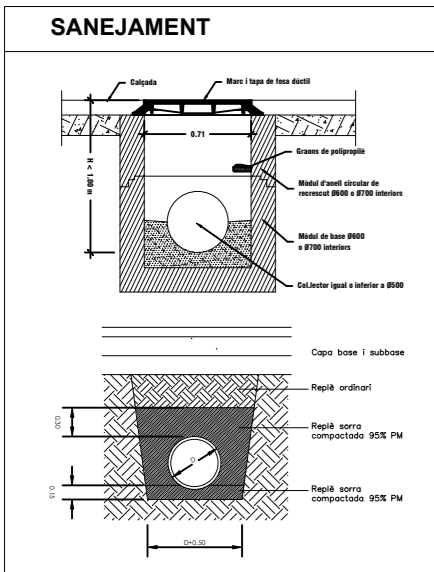
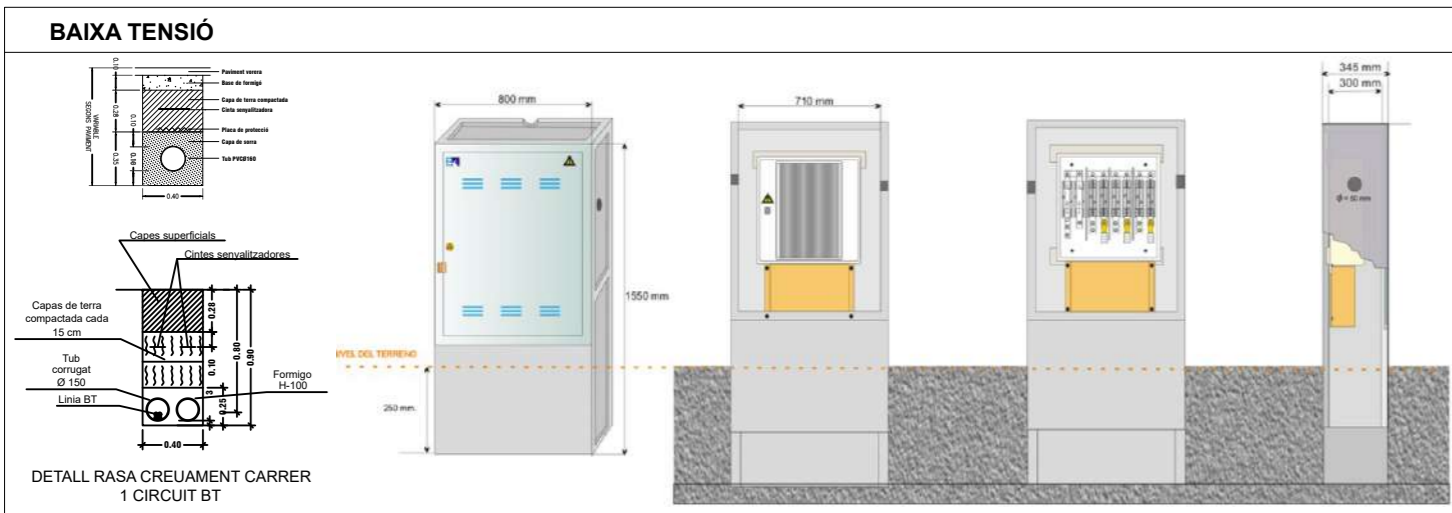
**Promoció**  
Ajuntament de VILANANT  
c/ de la Placeta, 3. 17743

**03.03 Serveis proposats: Reg, endolls i telecomunicacions**  
Esc.: 1/250



**Arquitectura**  
Eugènia Poch i Gardella  
Arquitecta col·legiada 55181-3

*Eugènia Poch*  
**EUGÈNIA POCH**  
ARQUITECTURA



## PROJECTE REFÓS DE REFORMA DELS CARRERS I ESPAIS LLIURES ENTORN DE L'ESGLÉSIA - VILANANT

MAIG 2026



**Promoció**  
Ajuntament de VILANANT  
c/ de la Placeta, 3. 17743

**03.04** Detalls dels serveis, rases i enderrocs

Esc.: 1/250



**Arquitectura**  
Eugènia Poch i Gardella  
Arquitecta col·legiada 55181-3

EUGÈNIA POCH  
ARQUITECTURA



**PROJECTE REFÓS DE REFORMA DELS CARRERS I ESPAIS LLIURES ENTORN DE L'ESGLÉSIA - VILANANT**

MAIG 2026



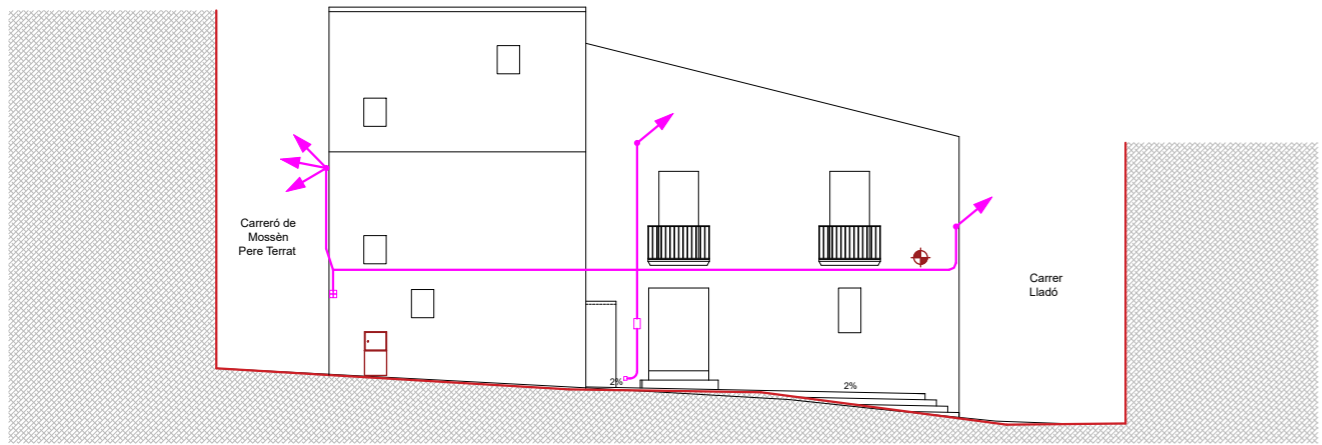
**Promoció**  
Ajuntament de VILANANT  
c/ de la Placeta, 3. 17743

**04.01** **Sobreposició: Topogràfic i definició geomètrica** Esc.: 1/250

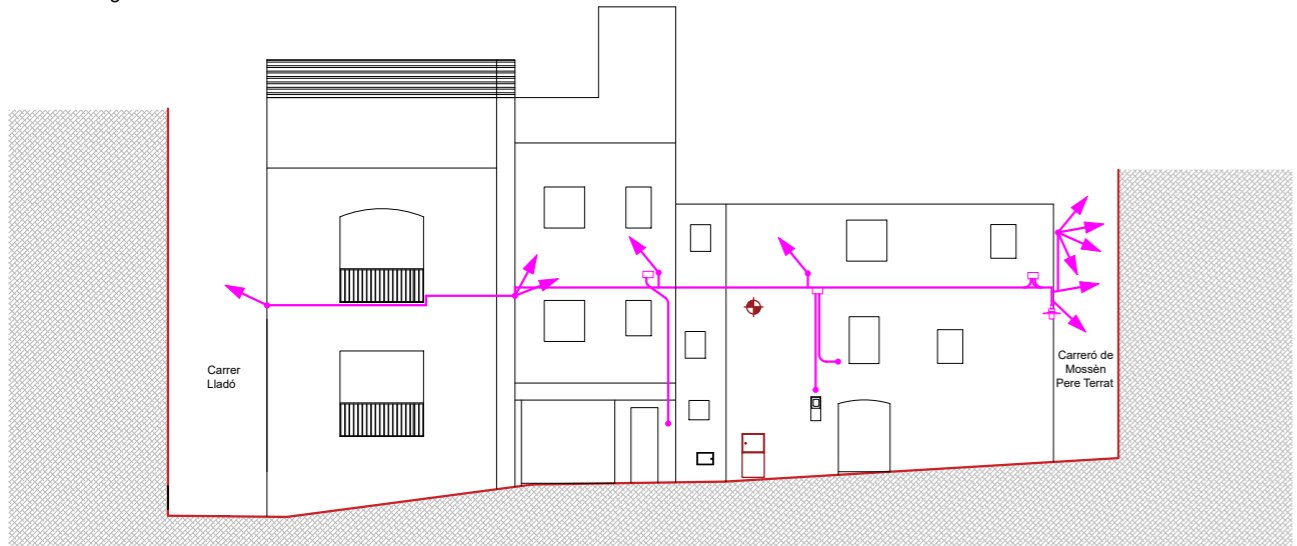


**Arquitectura**  
Eugènia Poch i Gardella  
Arquitecta col·legiada 55181-3

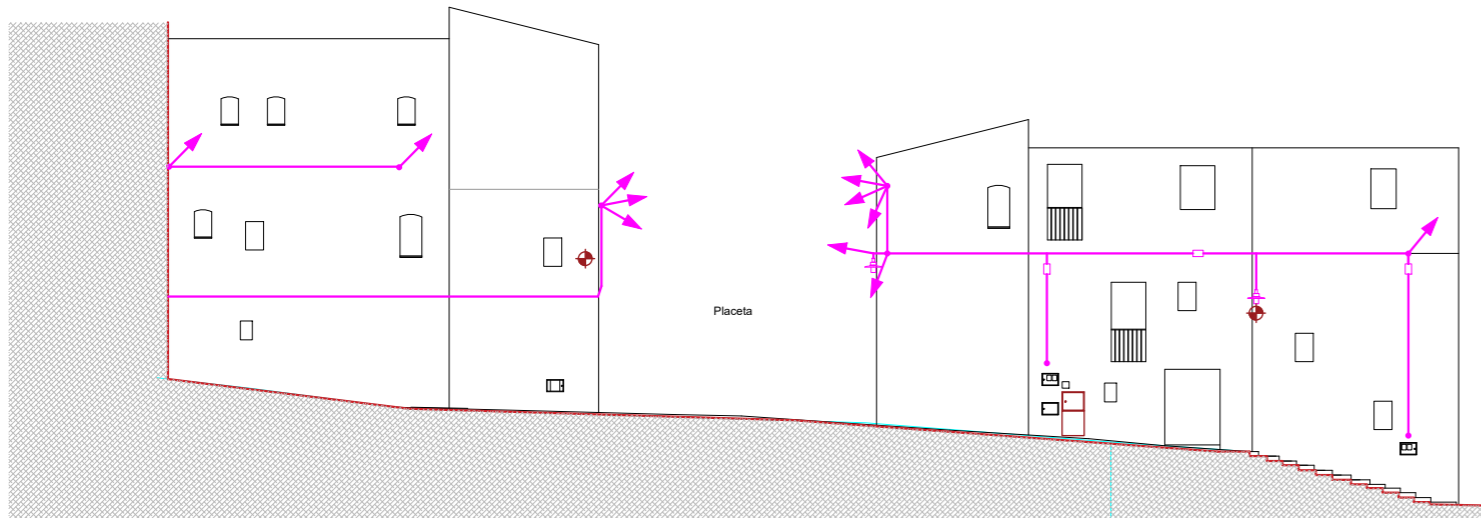




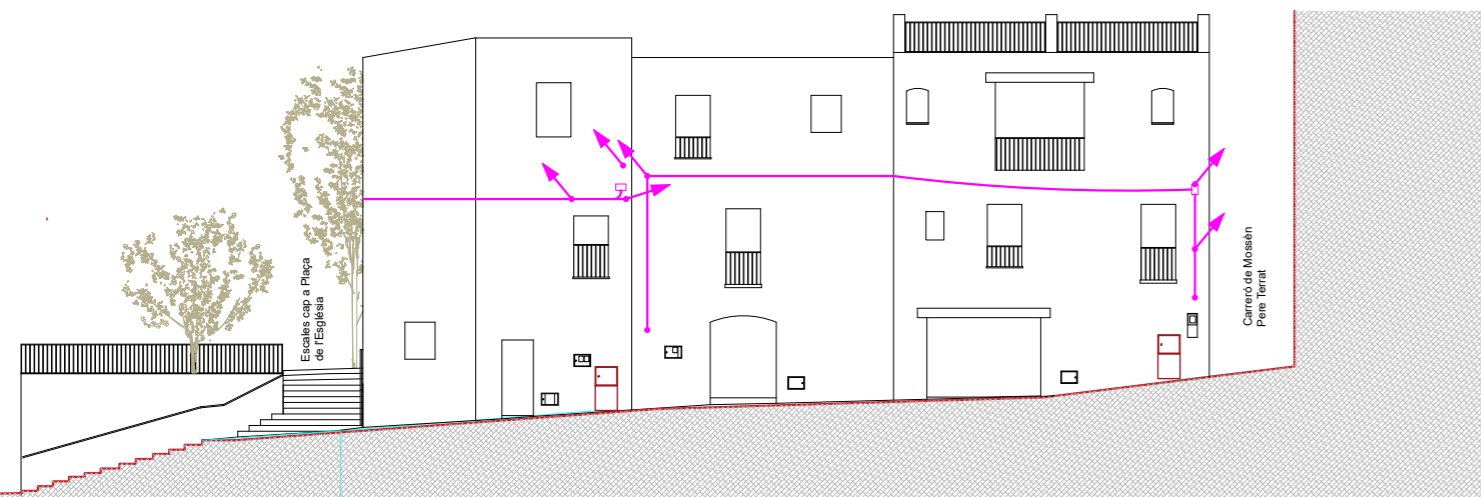
Secció longitudinal Placeta F1-F1'



Secció longitudinal Placeta F2-F2'



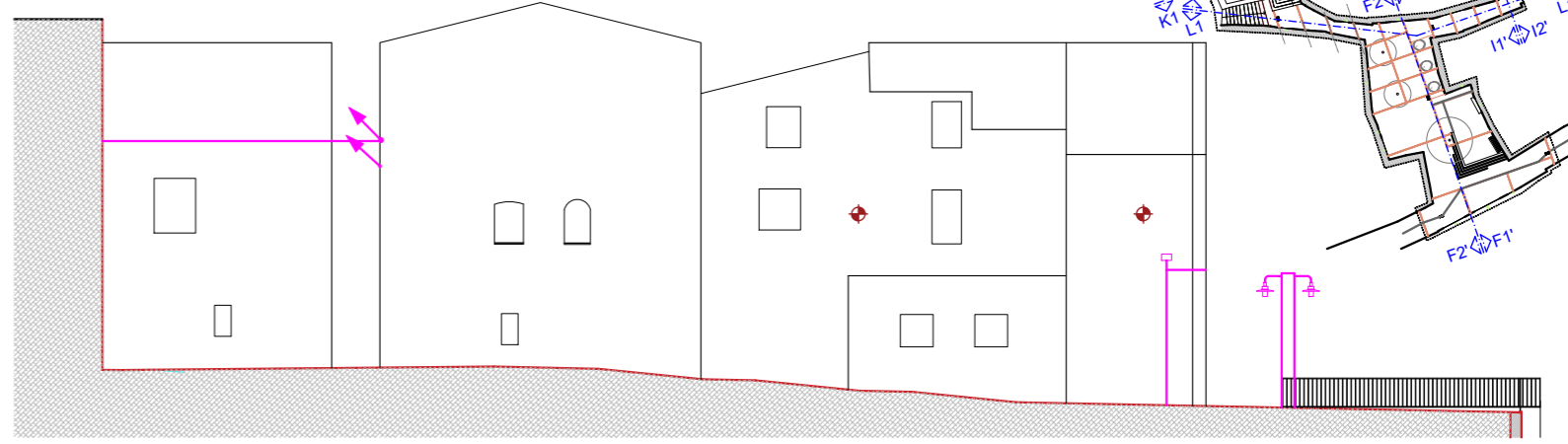
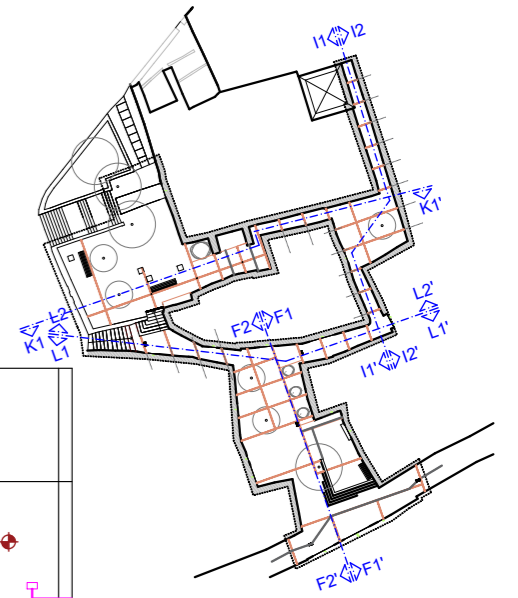
Secció longitudinal carreró de Mossèn Pere Terrat L1-L1'



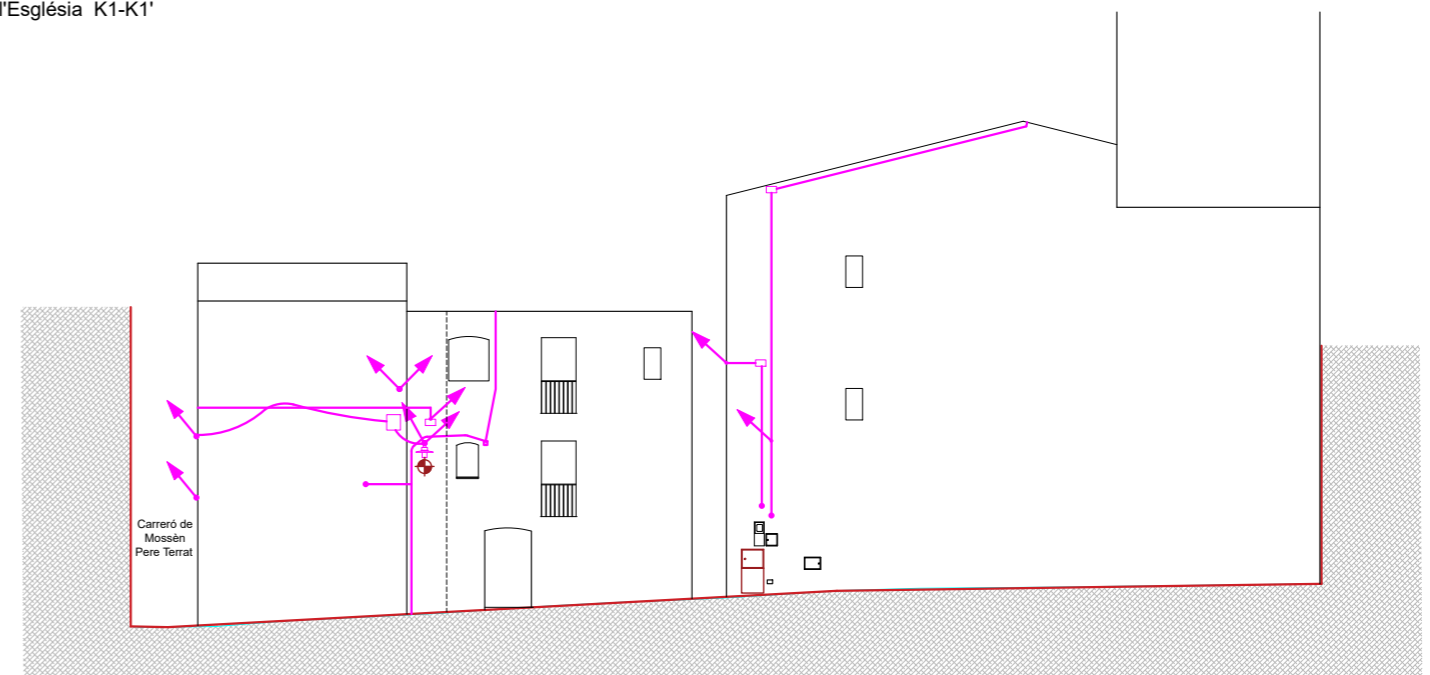
Secció longitudinal carreró de Mossèn Pere Terrat L2-L2'

LLEGENDA

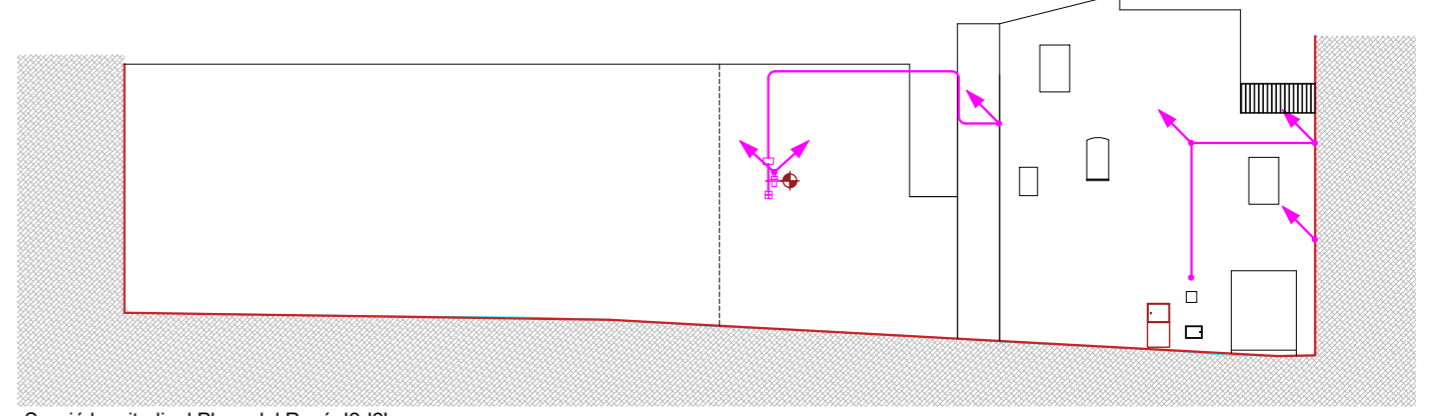
	Retirar xarxa aèria existent
	Retirar enllumenat existent
	Posició de les noves caixes de distribució urbanes empotrades
	Posició nous punts d'enllumenat públic Model: Circus wall de Salvi



Secció Plaça de l'Església K1-K1'



Secció longitudinal Plaça del Racó I1-I1'



Secció longitudinal Plaça del Racó I2-I2'

**PROJECTE REFÓS DE REFORMA DELS CARRERS I ESPAIS LLIURES ENTORN DE L'ESGLÉSIA - VILANANT**

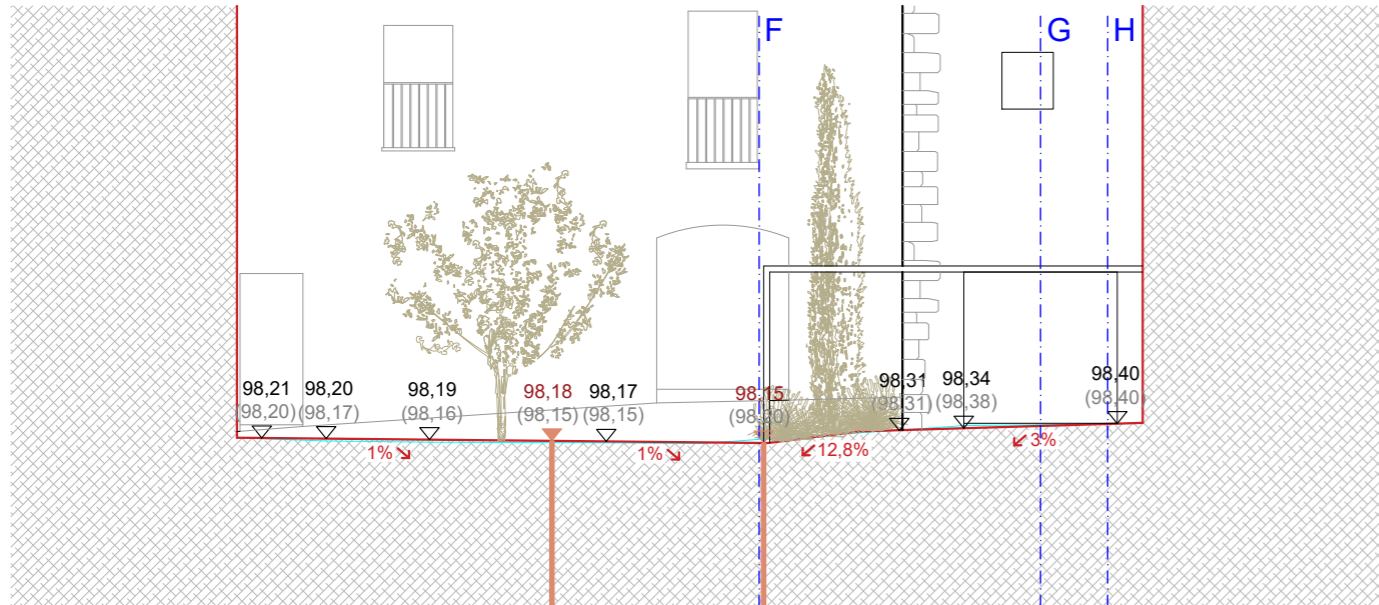
MAIG 2026

**Promoció**  
Ajuntament de VILANANT  
c/ de la Placeta, 3. 17743

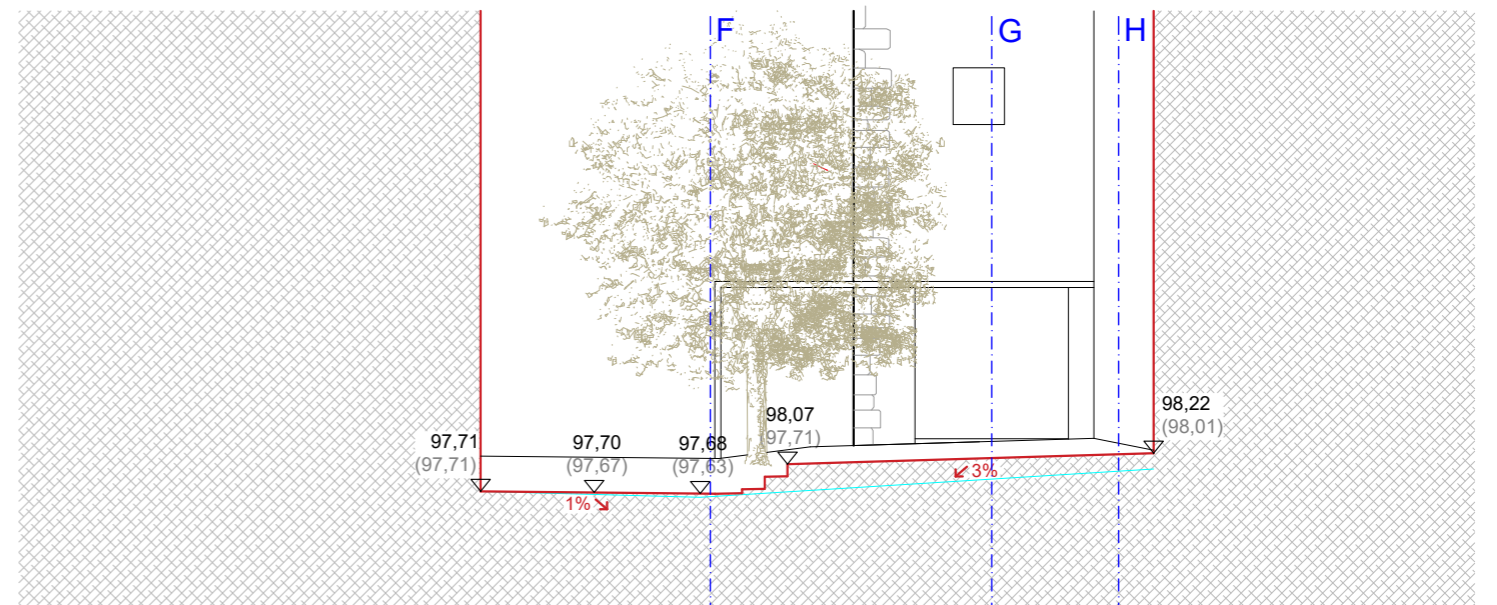
**04.02 Seccions amb afectacions de serveis**  
Esc.: 1/200

**Arquitectura**  
Eugènia Poch i Gardella  
Arquitecta col·legiada 55181-3

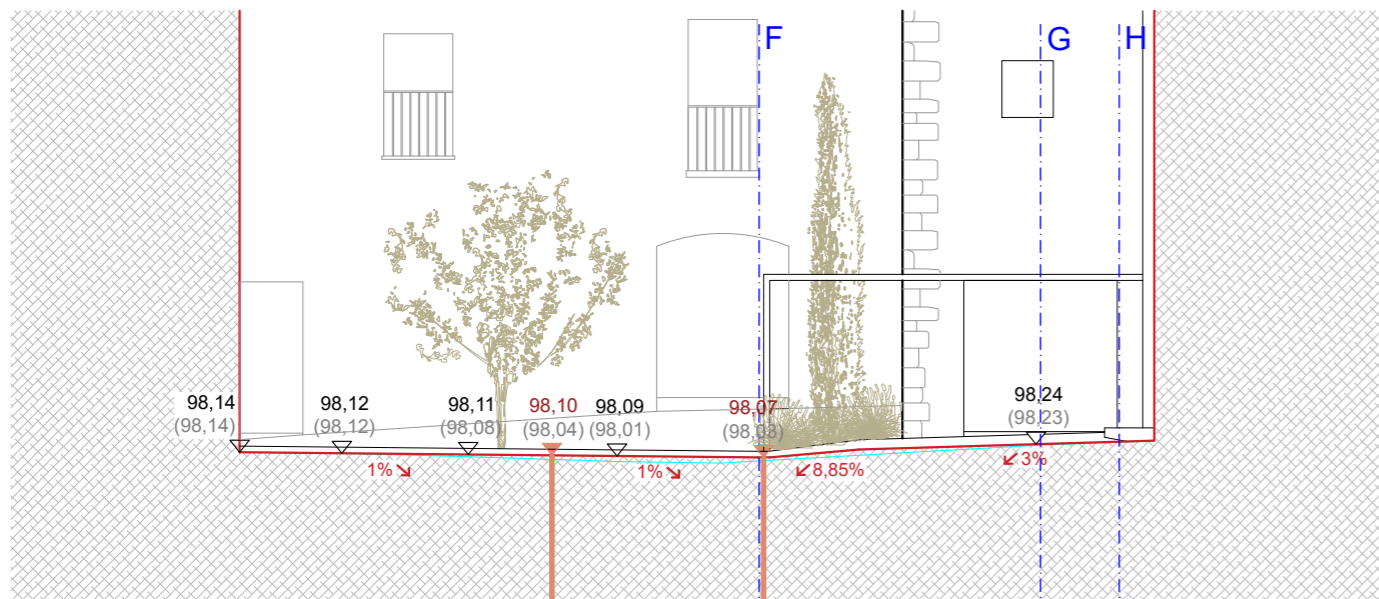




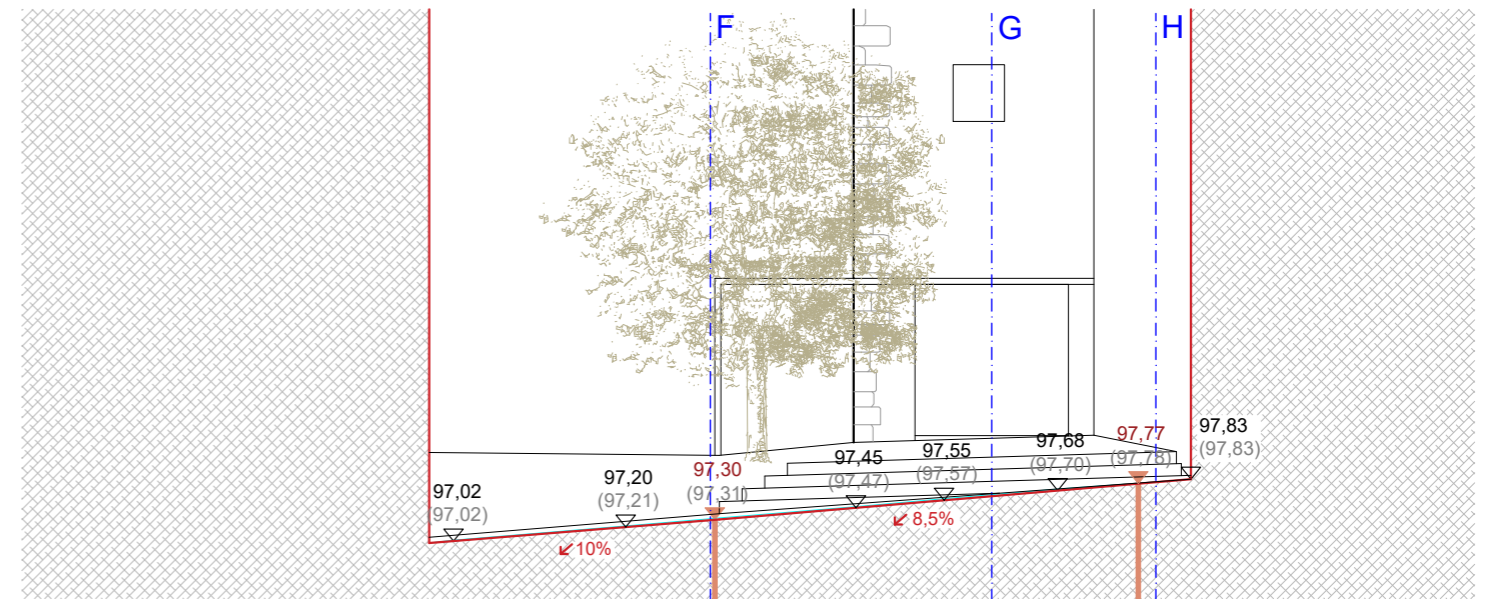
Secció transversal Placeta A-A'



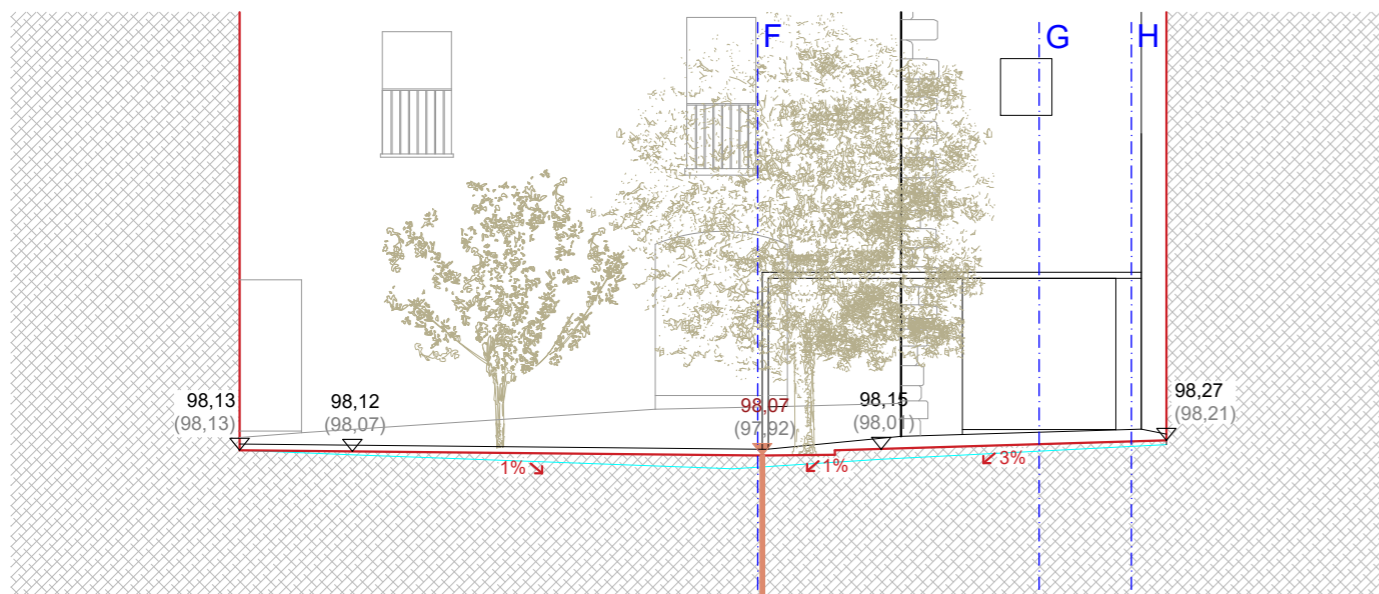
Secció transversal Placeta D-D'



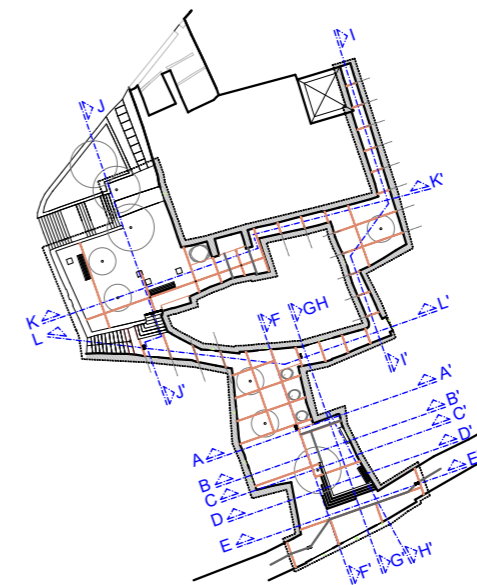
Secció transversal Placeta B-B'



Secció transversal Placeta E-E'



Secció transversal Placeta C-C'



PROJECTE REFÓS DE REFORMA DELS CARRERS I ESPAIS LLIURES ENTORN DE L'ESGLÉSIA - VILANANT

MAIG 2026



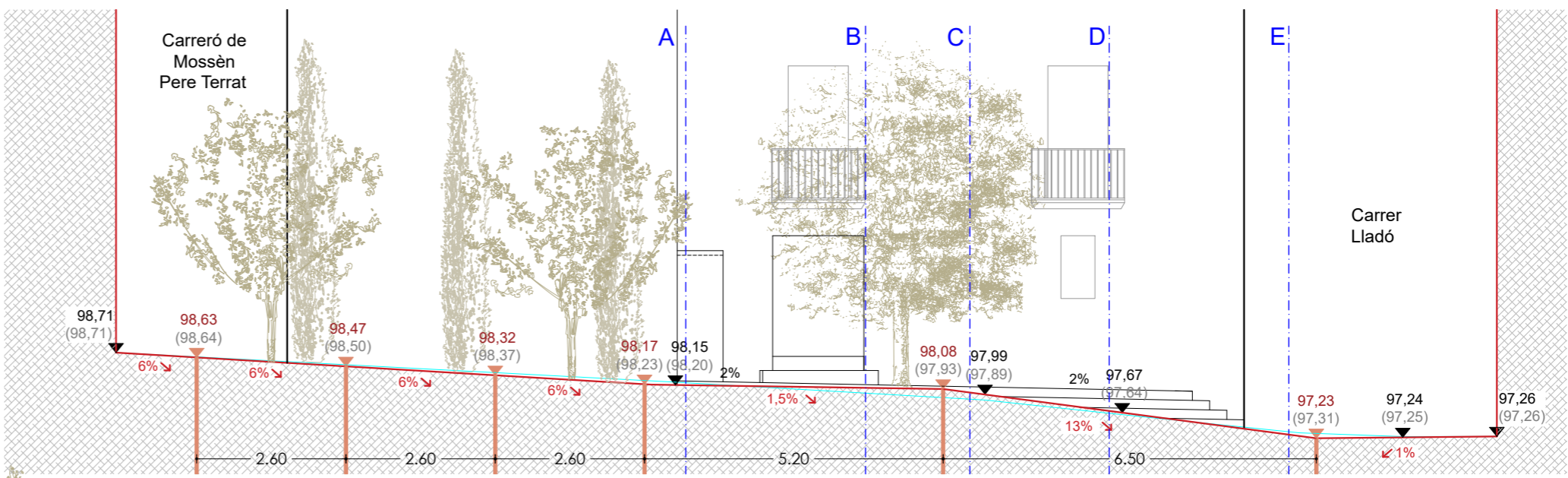
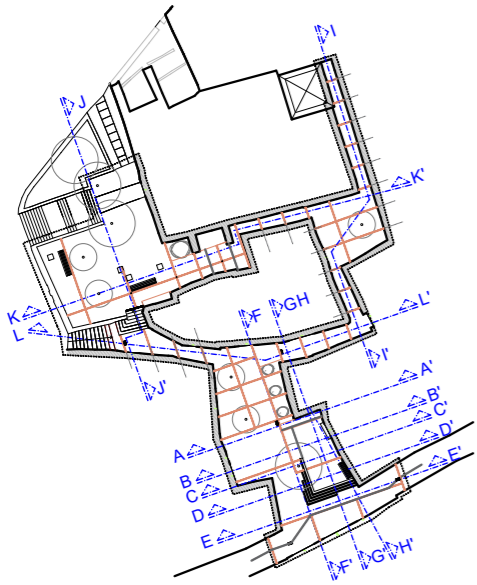
**Promoció**  
Ajuntament de VILANANT  
c/ de la Placeta, 3. 17743

**05.01 Seccions Placeta**

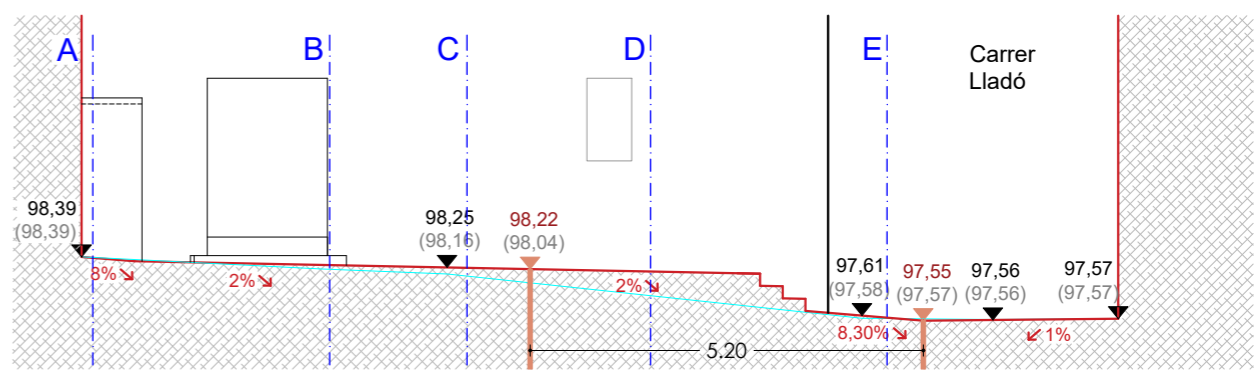
Esc.: 1/100

**Arquitectura**  
Eugènia Poch i Gardella  
Arquitecta col·legiada 55181-3

*Eugènia Poch*  
**EUGÈNIA POCH**  
ARQUITECTURA



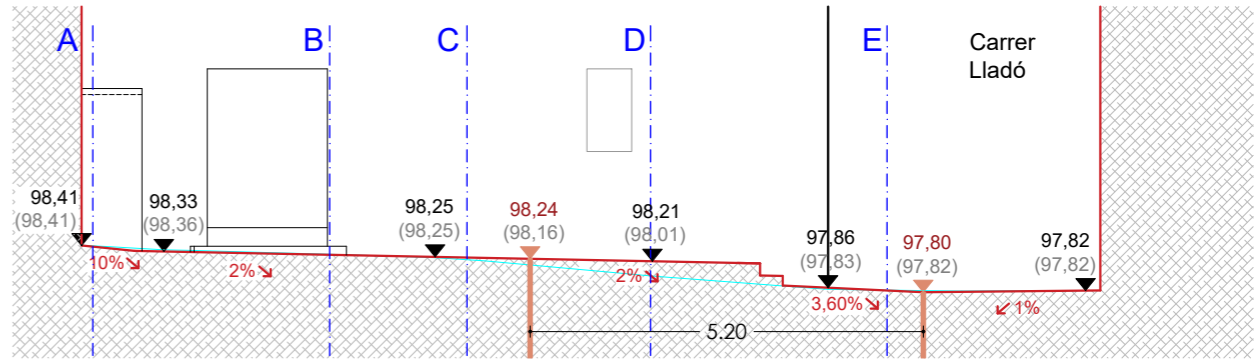
Secció longitudinal Placeta F-F'



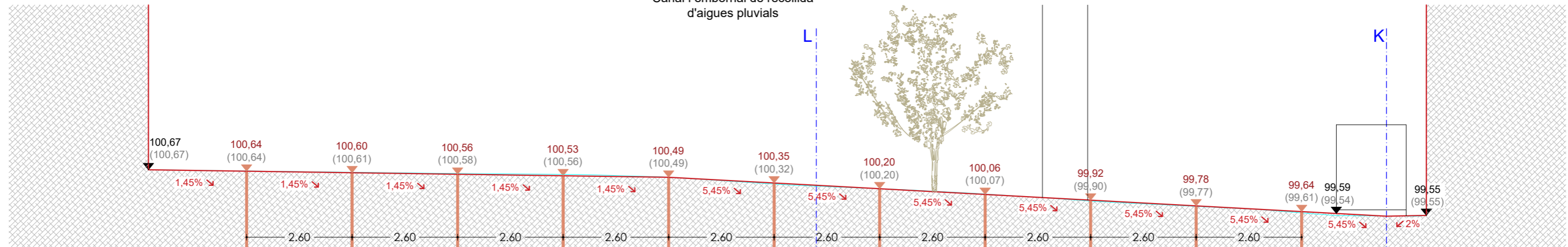
Secció longitudinal Placeta G-G'



Secció transversal Plaça de l'Església J-J'



Secció longitudinal Placeta H-H'



Secció longitudinal Plaça del Racó I-I'

**PROJECTE REFÓS DE REFORMA DELS CARRERS I ESPAIS LLIURES ENTORN DE L'ESGLÉSIA - VILANANT**

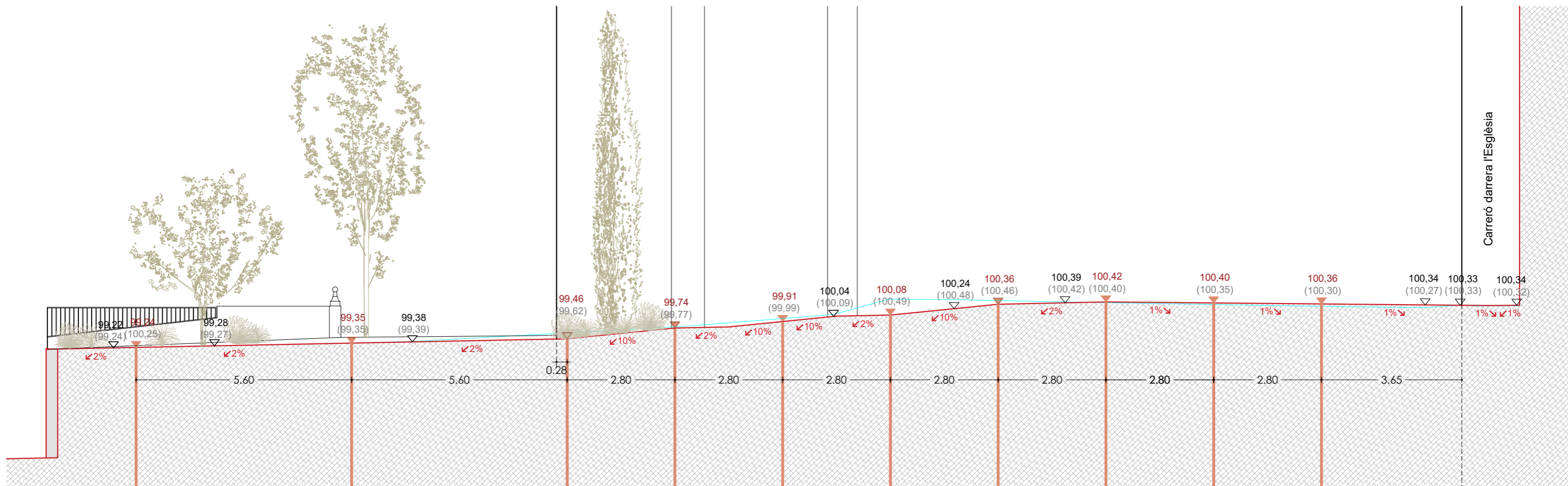
MAIG 2026

**Promoció**  
Ajuntament de VILANANT  
c/ de la Placeta, 3. 17743

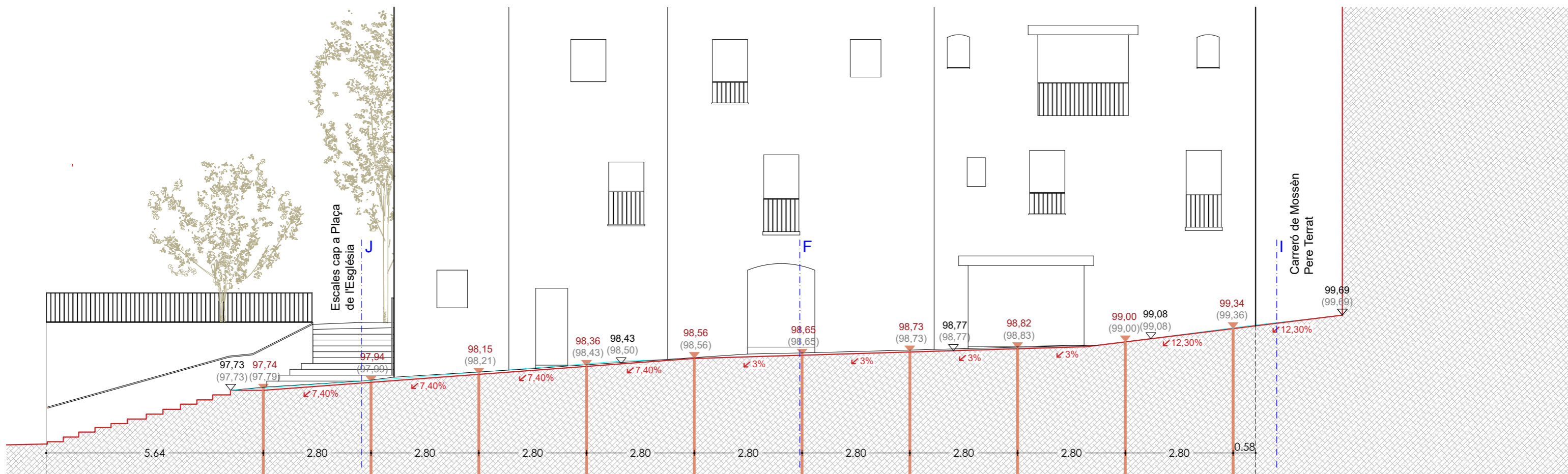
**05.02 Seccions Placeta,**  
**Pl. del Racó i Pl. Església** Esc.: 1/100

**Arquitectura**  
Eugènia Poch i Gardella  
Arquitecta col·legiada 55181-3





Secció longitudinal Plaça de l'Església K-K'



Secció longitudinal carreró de Mossèn Pere Terrat L-L'

PROJECTE REFÓS DE REFORMA DELS CARRERS I ESPAIS LLIURES ENTORN DE L'ESGLÉSIA - VILANANT

MAIG 2026



**Promoció**  
Ajuntament de VILANANT  
c/ de la Placeta, 3. 17743

**05.03 Seccions longitudinals carrerons** Esc.: 1/100

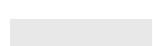
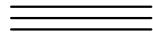


**Arquitectura**  
Eugènia Poch i Gardella  
Arquitecta col·legiada 55181-3



## LLEGENDA DE MATERIALS

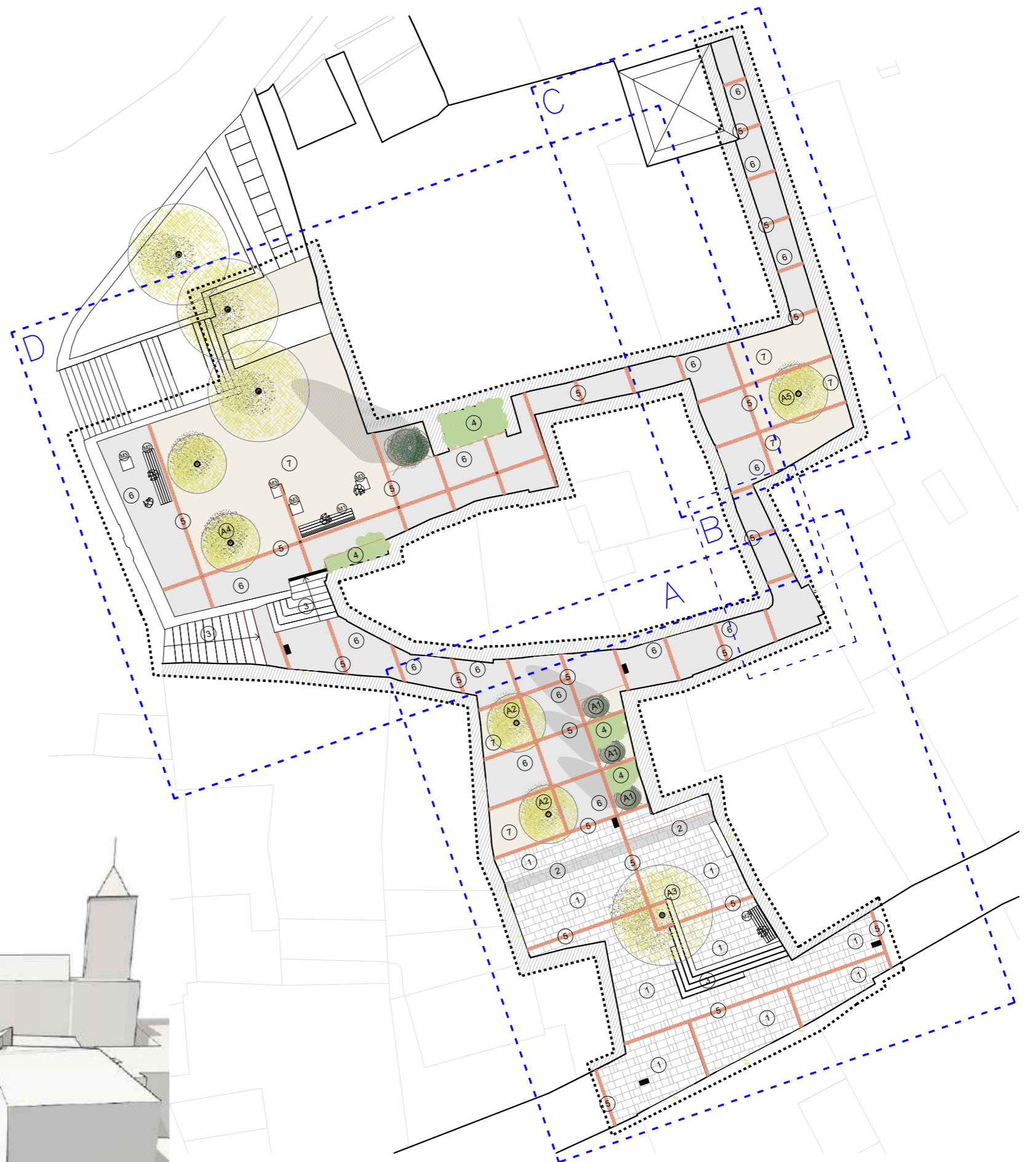
98,12  
98,14 98,11



1. Paviment de lloses de pedra granítica de gra petit, acabat flamejat, de 60 mm de gruix col·locat amb morter. Es col·locaran 3 mides de lloses: 60x40x6, 40x40x6 i 20x4x6, repartides equitativament (1/3 de cada tipus).
2. Paviment podotàctil d'advertència indicador direccional, amb reller estriat normatiu, de lloses de pedra granítica de gra petit, acabat flamejat, de 60 mm de gruix col·locat amb morter mixt.
3. Esglaió de pedra natural granítica nacional, preu alt, de una peça, 35x15 cms i llarg lliure màxim 110 cms, col·locat a truc de maceta amb morter de ciment.
4. Terra vegetal de jardineria de categoria alta, subministrada en sacs, estesa sobre el terreny.
5. Encintat amb triple filera de totxo massís, de 28x14x5 cms (o semblant a consultar a DF), col·locada amb morter mixt elaborat a l'obra. Inclou els elements de protecció previs al formigonat del paviment.
6. Paviment de formigó HM-20/B/18 amb àrid calis de Llers, grandària màxima del granulat 18 mm, escampat manual quan calgui i mecanitzat en la resta, estesa i vibratge manual, afegint 4 kg/m<sup>2</sup> de pols de quars color taronja Formirapid (ref 960) i 600 gr de fibres antifissures. Acabat rentat amb aigua.
7. Paviment de sauló, amb estesa i piconatge del material al 98 % del PM.
8. Reixa i marc de fosa dúctil, abatible i amb tanca, per a embornal, de 400x400x30 mm classe C250 segons norma UNE-EN 124 i 10 dm<sup>2</sup> de superfície d'absorció col·locat amb morter.
9. Subbase de tot-u artificial procedent de granulats reciclats de formigó, amb estesa i piconatge del material al 98% del PM.
10. Base de formigó en massa HM - 20 / B / 20 / X0 amb una quantitat de ciment de 200 kg/m<sup>3</sup> i relació aigua ciment =< 0.6, abocat amb transport interior mecànic, amb dúmper de gasoil, amb estesa i vibratge manual, amb acabat reglejat, incloent els encofrats laterals i els dels junts de dilatació.
11. Armadura de lloses de formigó AP500 T amb malla electrosoldada de barres corrugades d'acer.
12. Geotèxtil format per feltre de polipropilè/polietilè no teixit lligat tèrmicament de 100 a 110 g/m<sup>2</sup>, col·locat sense adherir.

## LLEGENDA VEGETACIÓ, MOBILIARI URBÀ

- A1 Cupressus sempervirens . Xipres
- A2 Arbre de l'amor (Cercis Siliquastrum)
- A3 Fals Pebreter (Schinus molle)
- A4 Olivera (Olea europaea)
- A5 Avet blanc (Abies alba)
- Ab Arbust d'espècies de baixos recursos hídrics



## PROJECTE REFÓS DE REFORMA DELS CARRERS I ESPAIS LLIURES ENTORN DE L'ESGLÉSIA - VILANANT

MAIG 2026



**Promoció**  
Ajuntament de VILANANT  
c/ de la Placeta, 3. 17743

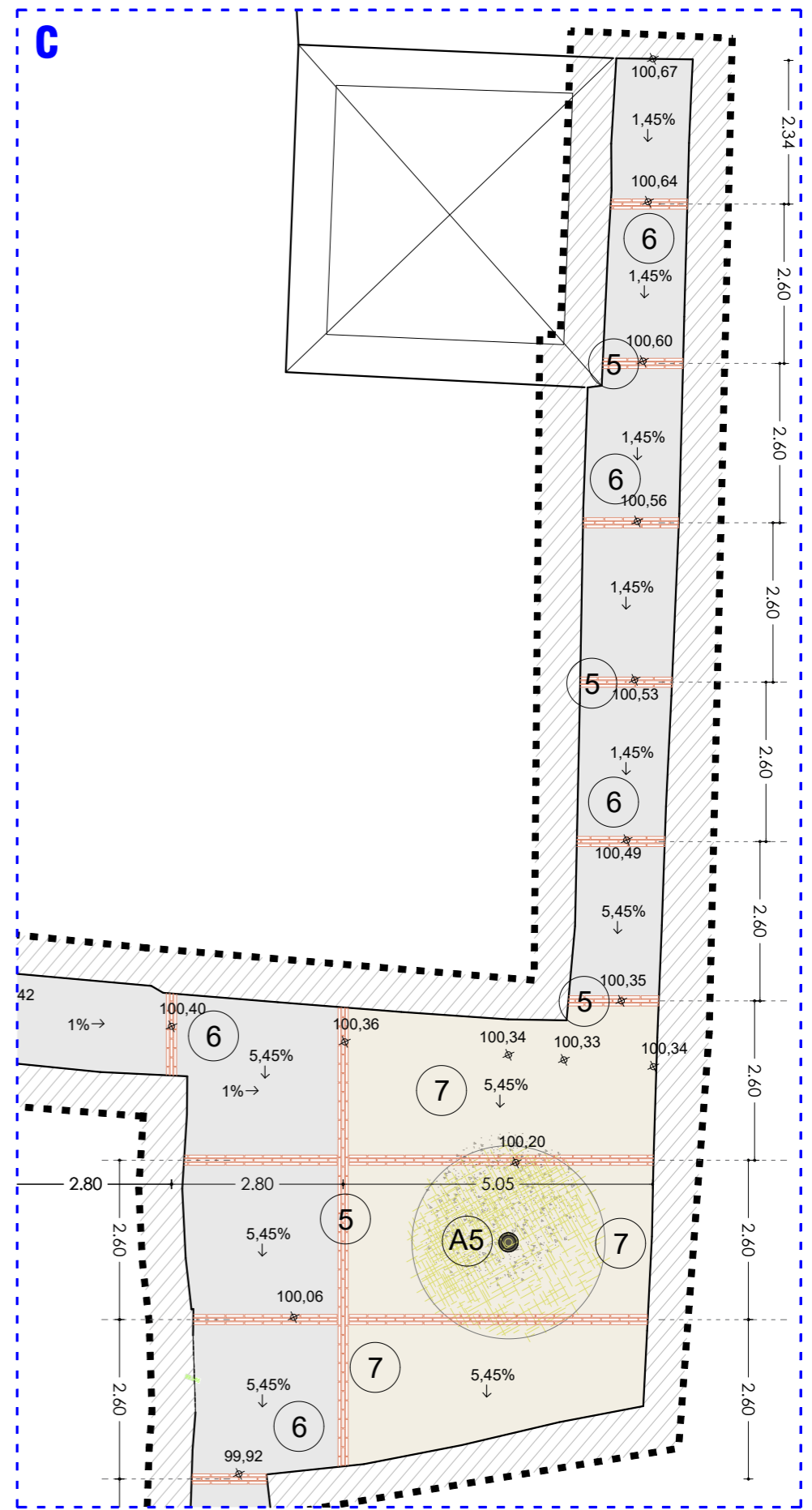
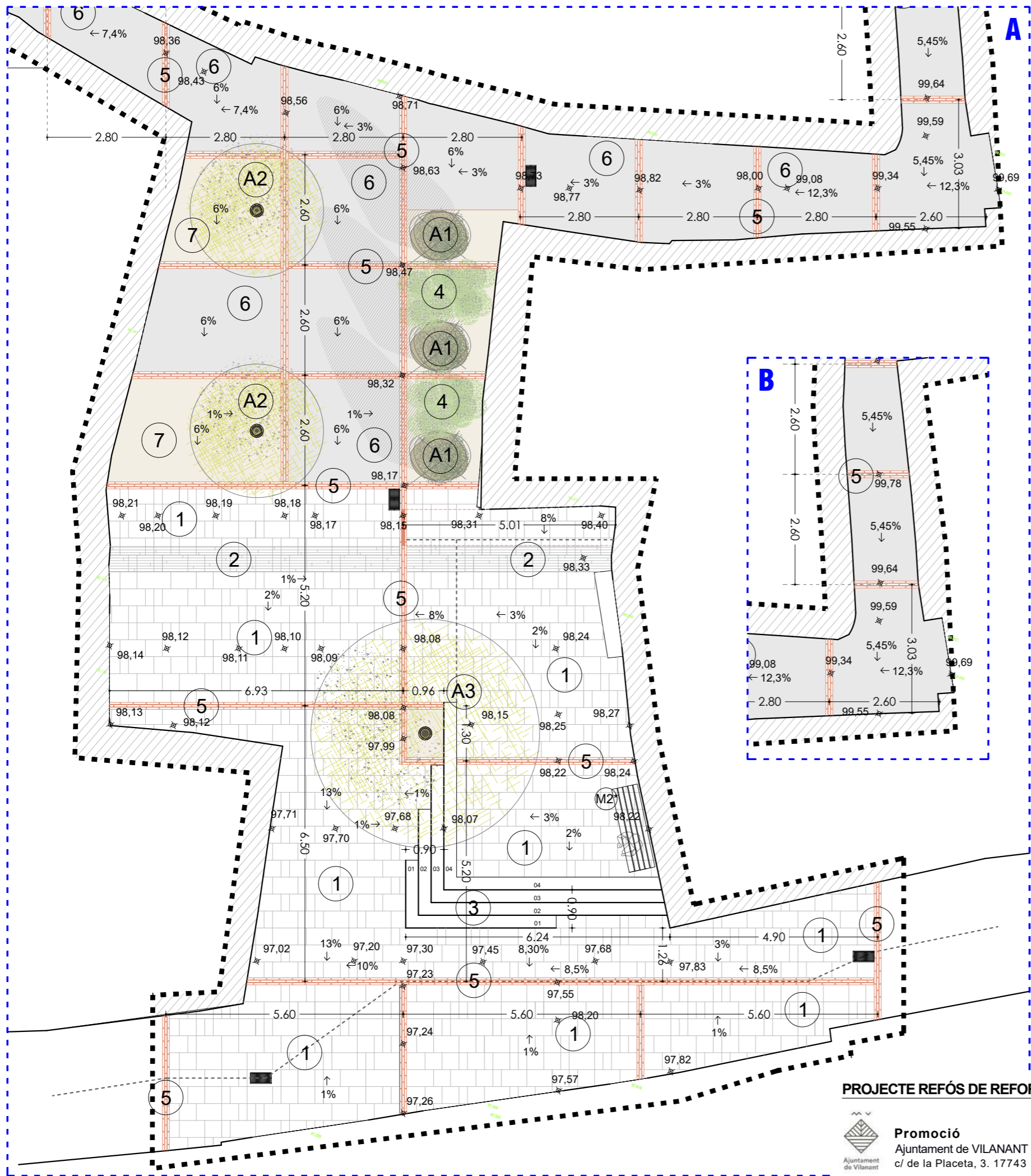
**06.01 Pavimentació:  
Llegenda**

Esc.: 1/250



**Arquitectura**  
Eugènia Poch i Gardella  
Arquitecta col·legiada 55181-3

EUGÈNIA POCH  
ARQUITECTURA



PROJECTE REFÓS DE REFORMA DELS CARRERS I ESPAIS LLIURES ENTORN DE L'ESGLÉSIA - VILANANT

MAIG 2026



Promoció  
Ajuntament de VILANANT  
c/ de la Placeta, 3. 17743

06.02 Planta pavimentació: Placeta,  
carrerons i pl. Racó Esc.: 1/100



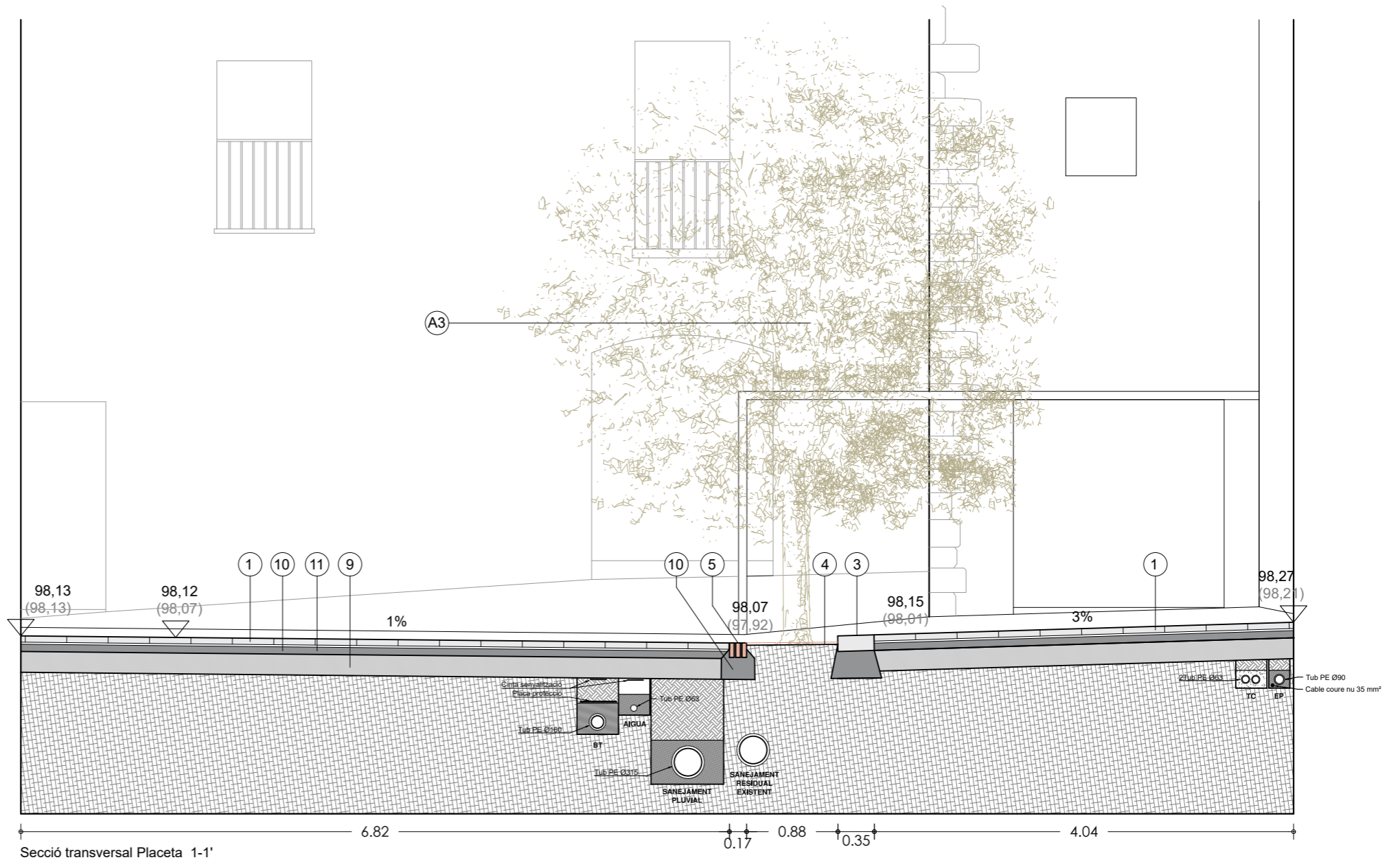
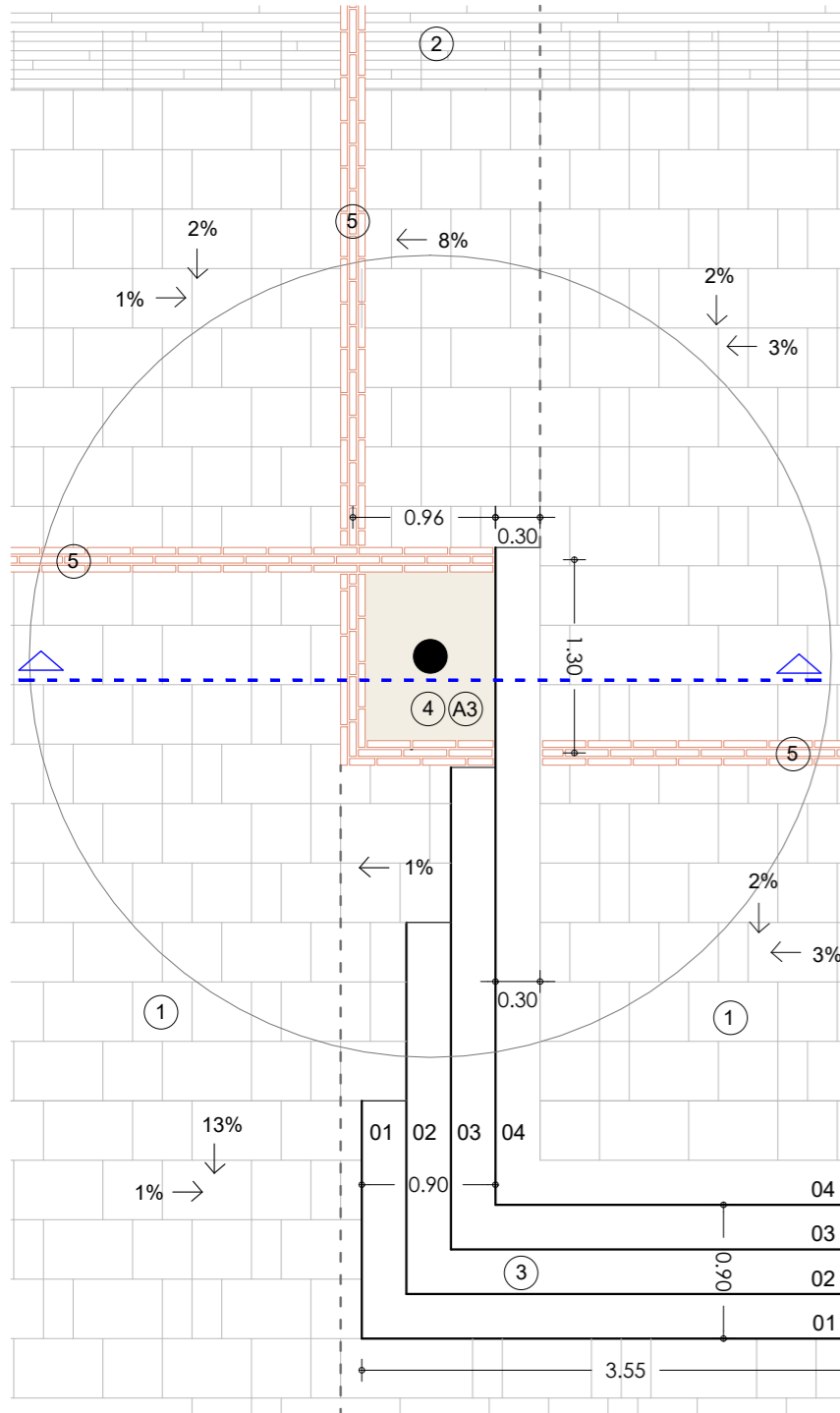
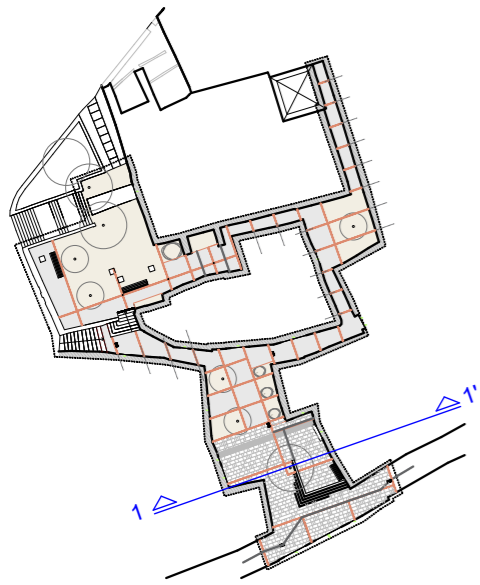
Arquitectura  
Eugènia Poch i Gardella  
Arquitecta col·legiada 55181-3

EUGÈNIA POCH  
arquitectura



## LLEGENDA DE MATERIALS

1. Paviment de llosa de pedra granítica "Silvestre Moreno", color ocre, buixarda a una cara (superior), de 60 mm de gruix col·locat amb morter. Es col·locaran 3 mides de lloses: 60x40x6, 40x40x6 i 20x4x6.
2. Paviment podotàctil d'advertència indicador direccional, amb reller estriat normatiu, de lloses de pedra granítica de gra petit, acabat flamejat, de 60 mm de gruix.
3. Esplaó de pedra natural granítica gris, recta, escairada, serrada mecànicament i flamejada a una cara (superior), d'una peça de, 35x15 cms i llarg lliure màxim 110 cms.
4. Terra vegetal de jardineria
5. Encintat amb triple filera de totxo massís, de 28x14x5 cms col·locada amb morter mixt elaborat a l'obra.
6. Paviment de formigó HM-20/B/18 amb àrid calís de Llers, grandaria màxima del granulat 18 mm, afegint 4 kg/m<sup>2</sup> de pols de quars color taronja Formirapid (ref 960) i 600 gr de fibres antifissures. Acabat rentat amb aigua.
7. Paviment de sauló, amb estesa i piconatge del material al 98 % del PM.
8. Reixa i marc de fosa dúctil, abatible i amb tanca, per a embornal, de 400x400x30 mm.
9. Subbase de tot-u artificial procedent de granulats reciclats de formigó, amb estesa i piconatge del material al 98% del PM.
10. Base de formigó en massa HM - 20 / B / 20 / X0 amb una quantitat de ciment de 200 kg/m<sup>3</sup> i relació aigua ciment =< 0.6.
11. Armadura de lloses de formigó AP500 T amb malla electrosoldada de barres corrugades d'acer.
12. Geotèxtil format per feltre de polipropilè/polietilè no teixit lligat tèrmicament de 100 a 110 g/m<sup>2</sup>, col·locat sense adherir.
- A3 Fals Pebreter (Schinus molle)



## PROJECTE REFÓS DE REFORMA DELS CARRERS I ESPAIS LLIURES ENTORN DE L'ESGLÉSIA - VILANANT

MAIG 2026



**Promoció**  
Ajuntament de VILANANT  
c/ de la Placeta, 3. 17743

**07.01 Seccions detall**  
**Escocell de la Placeta**

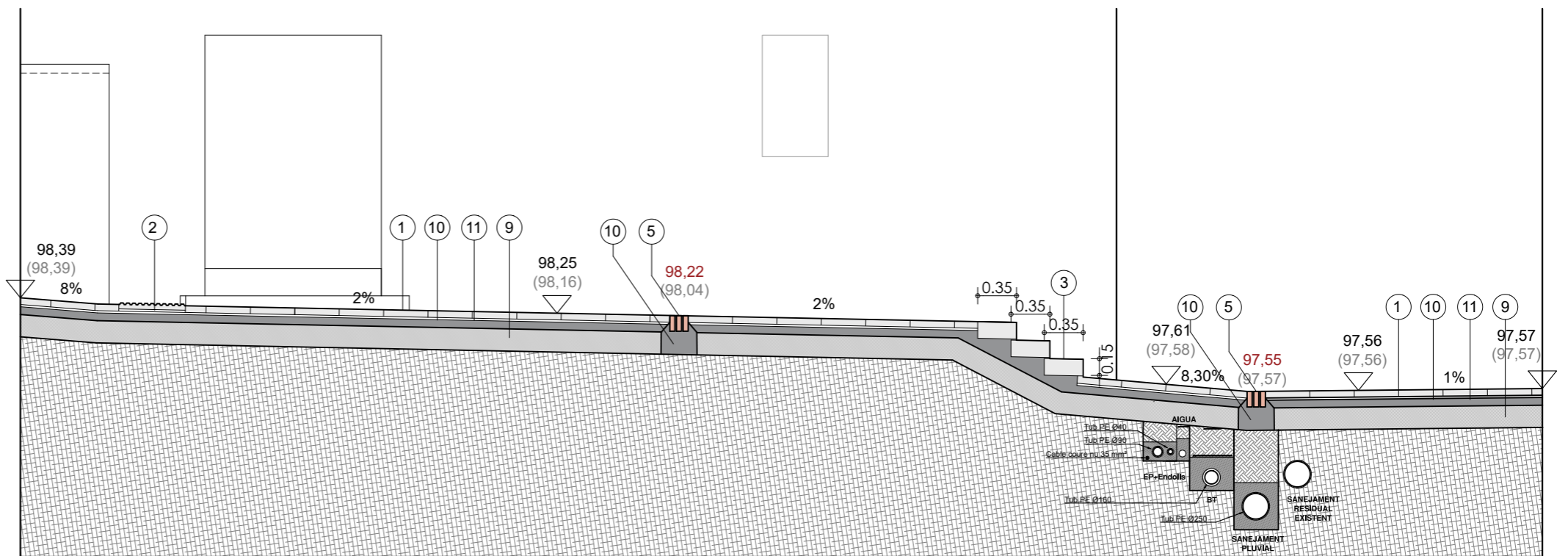
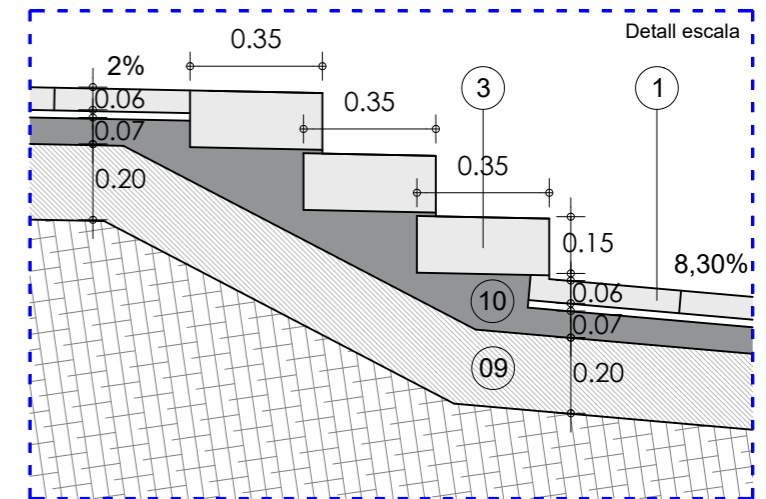
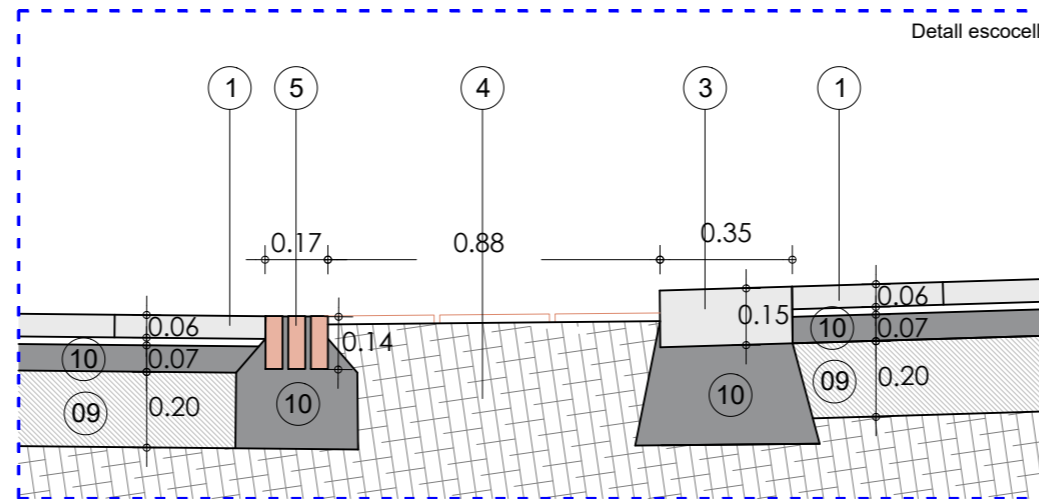
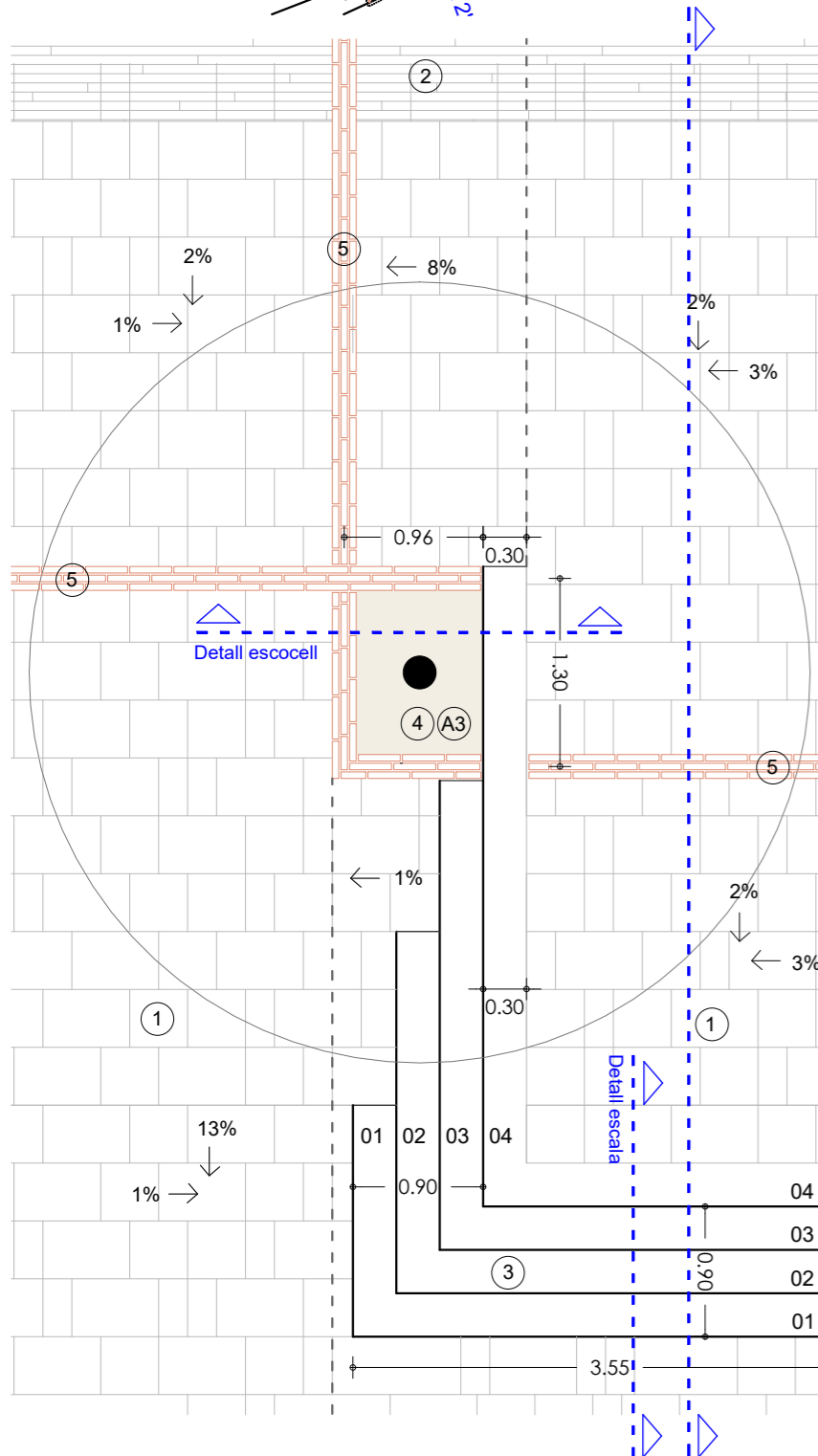
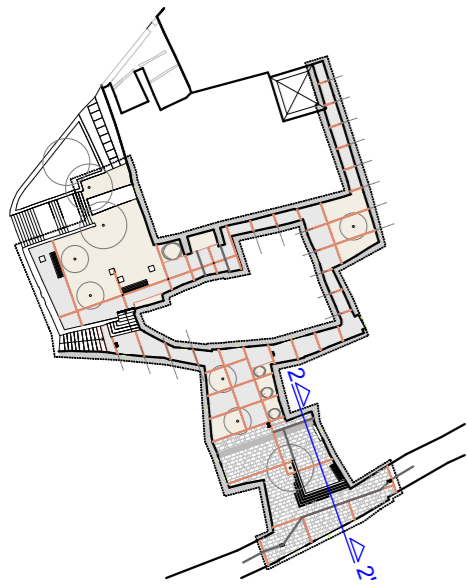
Esc.: 1/50

**Arquitectura**  
Eugènia Poch i Gardella  
Arquitecta col·legiada 55181-3

EUGÈNIA POCH  
arquitectura

## LLEGENDA DE MATERIALS

1. Paviment de llosa de pedra granítica "Silvestre Moreno", color ocre, buixarda a una cara (superior), de 60 mm de gruix col·locat amb morter. Es col·locaran 3 mides de lloses: 60x40x6, 40x40x6 i 20x4x6.
2. Paviment podotàctil d'advertència indicador direccional, amb reller estriat normatiu, de lloses de pedra granítica de gra petit, acabat flamejat, de 60 mm de gruix.
3. Esplaó de pedra natural granítica gris, recta, escairada, serrada mecànicament i flamejada a una cara (superior), d'una peça de, 35x15 cms i llarg lliure màxim 110 cms.
4. Terra vegetal de jardineria
5. Encintat amb triple filera de totxo massís, de 28x14x5 cms col·locada amb morter mixt elaborat a l'obra.
6. Paviment de formigó HM-20/B/18 amb àrid calís de Llers, grandaria màxima del granulat 18 mm, afegint 4 kg/m<sup>2</sup> de pols de quars color taronja Formirapid (ref 960) i 600 gr de fibres antifissures. Acabat rentat amb aigua.
7. Paviment de sauló, amb estesa i piconatge del material al 98 % del PM.
8. Reixa i marc de fosa dúctil, abatible i amb tanca, per a embornal, de 400x400x30 mm.
9. Subbase de tot-u artificial procedent de granulats reciclats de formigó, amb estesa i piconatge del material al 98% del PM.
10. Base de formigó en massa HM - 20 / B / 20 / X0 amb una quantitat de ciment de 200 kg/m<sup>3</sup> i relació aigua ciment =< 0.6.
11. Armadura de lloses de formigó AP500 T amb malla electrosoldada de barres corrugades d'acer.
12. Geotèxtil format per feltre de polipropilè/polietilè no teixit lligat tèrmicament de 100 a 110 g/m<sup>2</sup>, col·locat sense adherir.
- A3 Fals Pebreter (Schinus molle)



Secció longitudinal Placeta 2-2'

### PROJECTE REFÓS DE REFORMA DELS CARRERS I ESPAIS LLIURES ENTORN DE L'ESGLÉSIA - VILANANT

MAIG 2026



**Promoció**  
Ajuntament de VILANANT  
c/ de la Placeta, 3. 17743

**07.02** Seccions detall  
Escales de la Placeta Esc.: 1/50

**Arquitectura**  
Eugènia Poch i Gardella  
Arquitecta col·legiada 55181-3

