

INVENTARI EQUIPS – Escola Bressol El Serralet

Data inspecció: 17/04/2026

Enginyer municipal: Jose García

1. OBJECTE

Es fa l'encàrrec de fer l'inventari dels equips de la cuina de **l'Escola Bressol El Serralet**, situada al carrer de Frederica Montseny, 1, de Torrelles de Llobregat.

L'objecte d'aquest inventari és disposar de la relació d'equips d'aquest equipament, per a la posterior licitació pública del servei de cuina.

2. ESTAT GENERAL

En data d'avui s'ha dut a terme l'inventari dels equips de la cuina de **l'Escola Bressol El Serralet**, amb la finalitat de comprovar-ne l'estat de conservació i el correcte funcionament dels equips instal·lats. De la revisió efectuada es conclou que tots els equips es troben en bon estat, funcionen correctament i presenten unes condicions adequades per al desenvolupament normal de l'activitat.

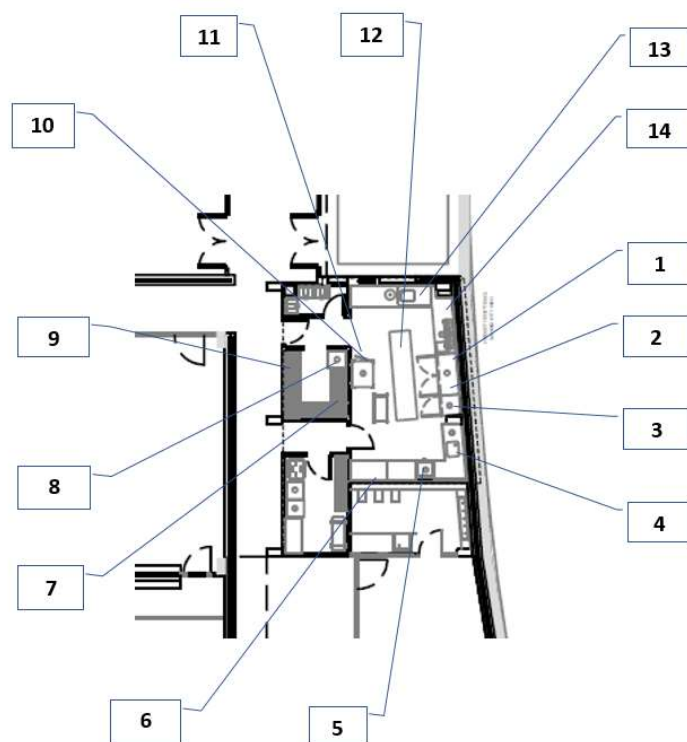
D'altra banda, s'han detectat dos incidències. Una de les aigüeres no funciona correctament, motiu pel qual cal substituir les claus de pas i repassar el seu correcte funcionament. Aquest fet, ja ha estat comunicat a la Sra. Mercè Milà, responsable de manteniment d'edificis, perquè es duguin a terme les tasques de reparació corresponents.

Finalment, el sistema PCI d'extinció automàtica de la campana extractora es troba "no operatiu", segons la indicació de l'inspector del desembre de 2025. Aquest fet es considera un punt greu en matèria de seguretat i s'ha sol·licitat una reunió amb l'empresa **PCI KOSMOS GROUP, S.A.**, encarregada del manteniment dels edificis municipals en matèria de protecció contra incendis i seguretat, perquè doni les explicacions oportunes i substitueixi l'element que no funciona.

3. INVENTARI

1. Cuina a gas Jemi 611 EV Serie: 900 EV, N°Serie 5552.
2. Campana extractora amb sistema automàtic d'extinció d'incendis integrat.
3. Forn de convecció i vapor INOXTREND E2 CDA-107G CB 05.
4. Aigüera amb forat escombraries.
5. Rentavaixelges SAMMIC X-80, N°Serie 13021802040389.
6. Refrigerador INFRICO ASG700II, 400W i 590L.
7. Refrigerador INFRICO AN1002TF, 820W i 1040L.
8. Refrigerador INFRICO ASG700BTII, 985W i 590L.
9. Magatzem.
10. Escalfaplats DISTFORM.
11. Congelador ROMMER CV21 A, 140L
12. Taula per preparacions.
13. Aigüera.
14. Microones 1200W(MICRO)+1000W(GRIL) ROMMER.

4. DISTRIBUCIÓ



5. FOTOS

1. Cuina a gas Jemi 611 EV Serie: 900 EV, N°Serie 5552.
6 Fogons. Potencia 4x7,4 + 2x8,4 kW
Potencia Forn 5,35 kW
Dimensions 120 x 90 x 85 cm



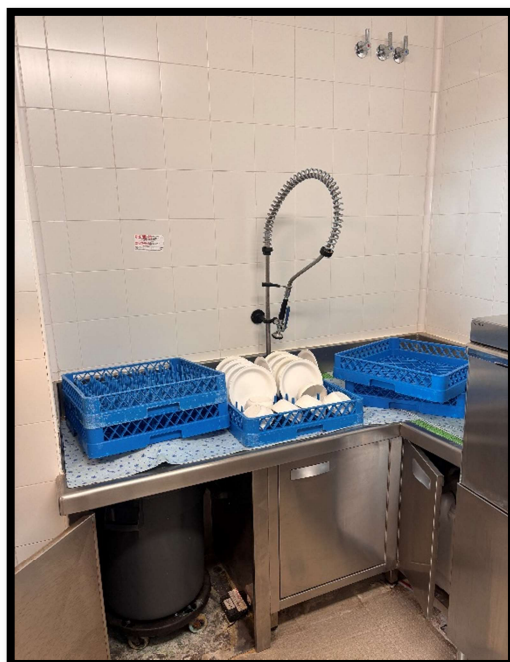
2. Campana extractora amb sistema automàtic d'extinció d'incendis integrat.



3. Forn de convecció i vapor INOXTREND E2 CDA-107G CB 05.
0,3KW 230V – 50 Hz / Serial number 12260024



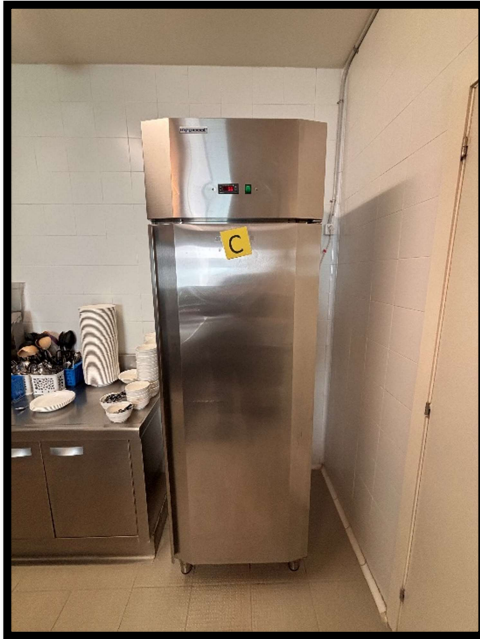
4. Aigüera amb forat escombraries.



5. Rentavaixeges SAMMIC X-80, N°Serie 13021802040389.



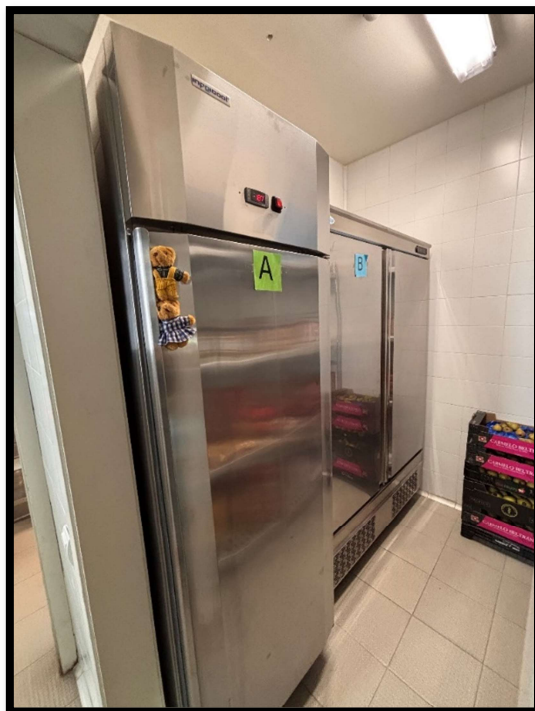
6. Refrigerador INFRICO ASG 700II, 400W i 590L.



7. Refrigerador INFRICO AN1002TF, 820W i 1040L.



8. Refrigerador INFRICO ASG700BTII, 985W i 590L.



9. Magatzem.



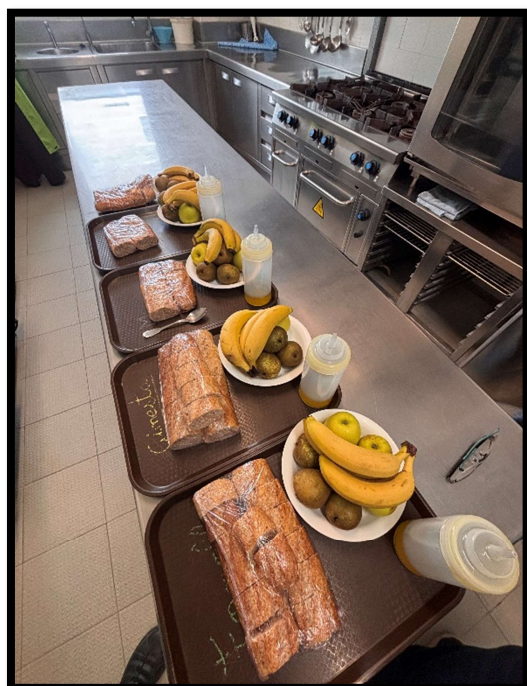
10. Escalfaplats DISTFORM.



11. Congelador ROMMER CV21 A, 140L



12. Taula per preparacions.



13. Aigüera.



14. Microones 1200W(MICRO)+1000W(GRIL) ROMMER.

