



**AJUNTAMENT
D'ESPARREGUERA**

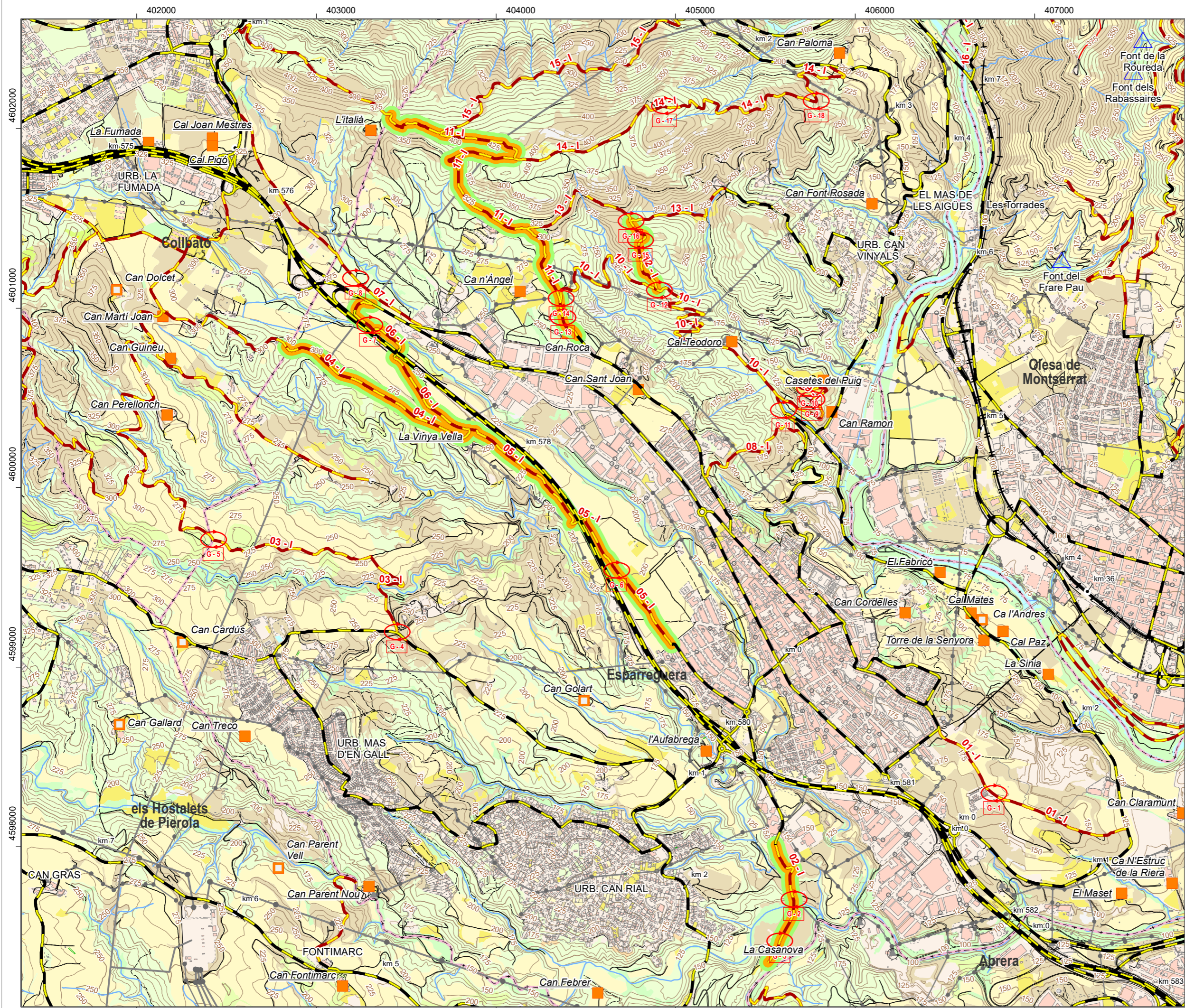
Annex II: Camins PPI 2026 Esparreguera

CSV: 97ba622f-8c3f-406f-ba23-937711cabfa0
Aquest document és document electrònic segons l'article 27 de la Llei 39/2015, de
1 d'octubre. La seva autenticitat pot ser comprovada a l'adreça
<https://tramitis.esparreguera.cat/Ciudadania/ValidarDocuments.aspx>





Proposta d'actuacions per a l'any PPI 2026			
Concepte	Codi mapa	Amidament (CPR - km)	Franja auxiliar aprox (MSS - m2)
Manteniment de la plataforma i de la franja auxiliar de trànsit del camí d'Esparreguera a la Vinya Vella	5	1,76	5.280
Manteniment de la plataforma i de la franja auxiliar de trànsit del camí de la Plana	6	1,14	3.420
Manteniment de la plataforma i de la franja auxiliar de trànsit del camí de la Casanova (fins la masia)	2	0,75	2.250
Manteniment de la plataforma i de la franja auxiliar de trànsit del camí de la Vinya Vella	4	1,21	3.630
Manteniment de la plataforma i de la Franja auxiliar de trànsit del camí de Collbató (de Can Roca al Coll de Can Rubió)	11	2,62	7.860
Manteniment de la plataforma i de la Franja auxiliar de trànsit del camí de la Bramona	12	0,47	1.410
TOTAL		7,95	23.850



PLA MUNICIPAL DE PREVENCIÓ D'INCENDIS FORESTALS

Fons de prestació del Catàleg de Serveis de la Diputació de Barcelona
 Actuacions de conservació de camins i punts d'aigua del Pla municipal de prevenció d'incendis forestals

ESPARREGUERA 2026

Actuacions en la Xarxa Viària Bàsica

- Actuacions en la plataforma
- Manteniment de ferm
 - Arranjament de ferm
- Actuacions en la vegetació adjacent
- Manteniment de la Franja Auxiliar de Trànsit (FAT)
 - Establiment de la Franja Auxiliar de Trànsit (FAT)
 - Caixa de Trànsit (CT)
 - Manteniment de la vegetació

Actuacions en la Xarxa de Punts d'Aigua

- Arranjament de punt d'acumulació
- Arranjament d'hidrant

Altres actuacions

- Arranjament de punt crític
- Instal·lació de senyal

Descripció de les actuacions*

Concepte	Codi mapa	Amidament
Manteniment de la plataforma i de la franja auxiliar de trànsit del camí de l'Esparreguera a la Vinya Vella	05	1,76 km
Manteniment de la plataforma i de la franja auxiliar de trànsit del camí de la Plana	06	1,14 km
Manteniment de la plataforma i de la franja auxiliar de trànsit del camí de la Casanova (fins la masia)	02	0,75 km
Manteniment de la plataforma i de la franja auxiliar de trànsit del camí de la Vinya Vella	04	1,21 km
Manteniment de la plataforma i de la Franja auxiliar de trànsit del camí de Collbató (de Can Roca al Coll de Can Rubió)	11	2,62 km
Manteniment de la plataforma i de la franja auxiliar de trànsit del camí de la Bramona	12	0,47 km

Promotor

Ajuntament de Esparreguera



Data	Febrer de 2026	Escala	1:20.000
L'Ajuntament, promotor	L'ADF, assabentada		

Mapa elaborat pels serveis tècnics



*Aquest mapa recull les actuacions acordades en l'acta vigent que consta en l'expedient del fons de prestació