

PLEC DE PRESCRIPCIONS TÈCNIQUES PARTICULARS
SUBMINISTRAMENT DE MOBILIARI

Núm. d'expedient FUB-202605

Contracte de subministrament

- Exercici: 2026-2027
- Tramitació: Ordinària
- Procediment: Obert, no subjecte a regulació harmonitzada, amb diversos criteris d'adjudicació
- Regulació harmonitzada: No
- Criteris d'adjudicació: De valoració automàtica i criteris sotmesos a judici de valor
- CPV:

39100000-3 Mobiliari

39162000-5 Equipament d'ensenyament

1. OBJECTE DEL PLEC TÈCNIC I DEL CONTRACTE

- 1.1 Aquest plec té per objecte descriure l'equipament, les condicions d'instal·lació i les altres prescripcions tècniques oportunes per a l'adequada prestació a la Fundació Universitària Balmes del subministrament indicat a la portada.
- 1.2 L'EcoCampus de la UVic-UCC constitueix el marc de referència per a la gestió sostenible de les infraestructures universitàries, amb l'objectiu de garantir espais eficients, segurs, confortables i flexibles. Impulsat des de l'Àrea d'Infraestructures i Serveis Generals, aquest model integra criteris ambientals, operatius i de prevenció de riscos en totes les fases de gestió.

Des de la seva creació l'any 2006 amb el projecte EcoCampus, s'ha consolidat un sistema basat en indicadors que permeten mesurar, avaluar i millorar contínuament el rendiment ambiental i funcional de les infraestructures. Aquesta evolució ha permès alinear les actuacions amb els Objectius de Desenvolupament Sostenible (ODS), reforçant el compromís institucional amb la sostenibilitat.

En aquest context, la contractació de mobiliari adquireix un paper estratègic, ja que ha de contribuir activament als objectius d'EcoCampus. Això implica incorporar criteris de sostenibilitat (materials, cicle de vida, reciclabilitat), ergonomia i confort (benestar dels usuaris), seguretat (compliment normatiu i prevenció de riscos) i flexibilitat (adaptabilitat als diferents usos i espais universitaris).

Així, el mobiliari no es considera únicament un element funcional, sinó una peça clau dins la visió global d'un campus sostenible i eficient, alineat amb les polítiques institucionals i els reptes ambientals actuals.

L'objecte del contracte consisteix en el subministrament, en règim de compra, i muntatge de mobiliari d'oficina i docent adaptat al disseny actual i imatge corporativa de les aules i de la resta de mobiliari ja instal·lat als diferents espais de la UVic-UCC.

L'objecte també compren el lliurament, transport, muntatge i la instal·lació dels elements compresos en l'objecte del contracte. També s'inclou el servei de postvenda i reparació del mobiliari vinculat als elements subministrats i/o reposició del que no sigui adequat per a la seva finalitat, tot plegat d'acord amb les disposicions del PPT.

En concret, el mobiliari a subministrar correspon a diferents espais o projectes dins del marc de la Universitat de Vic – Universitat Central de Catalunya i de les seves entitats federades, segons es detalla:

- a) Subministrament de mobiliari per la reestructuració de diferents Àrees/Serveis a l'edifici F de la Uvic-UCC, al municipi de Vic.
- b) Subministrament de mobiliari per la reestructuració d'una aula docent polivalent a la Zona Esportiva de la UVic-UCC, al municipi de Vic.
- c) Subministrament de mobiliari pels nous espais de la Segona Fase de l'edifici de la Zona Esportiva de la UVic-UCC, al municipi de Vic.
- d) Subministrament de mobiliari per la reestructuració de departaments a l'edifici TF de la UVic-UCC, al municipi de Vic.

Divisió en lots:

No procedeix la divisió en lots del contracte, per raons d'idoneïtat tècnica (és necessària la homogeneïtat de disseny i qualitativa dels elements subministrats respecte de la resta de mobiliari de la Universitat ja instal·lat), així com per raó de la idoneïtat en les tasques de fabricació i subministraments dins de la planificació establerta i de gestió de les diferents tasques que comporta l'execució del contracte

Codificació del contracte: CPV

Els codis CPV d'aquest contracte d'acord amb el Reglament CE 213/2008 de la Comissió, de 28 de novembre de 2007, pel qual es modifica el Reglament CE 2195/2002 del Parlament europeu i el Consell pel qual s'aprova el Vocabulari comú dels contractes públics (CPV), i les Directives 2004/17/CE i 2004/18/CE del Parlament europeu i el Consell sobre els procediments dels contractes públics, pel que fa referència a la revisió del CPV, són:

39100000-3 Mobiliari

39162000-5 Equipament d'ensenyament

2. ESPECIFICACIONS DE L'EQUIPAMENT

Les especificacions seran les exigides per a cada un dels elements descrits en els **Annexos** al present Plec i no poden ser alterades. Els requisits mínims d'obligat compliment són els que s'especifiquen per a cadascun dels elements a subministrar, d'acord amb el contingut dels Annexes.

3. LLOC I TERMINI DE LLIURAMENT

3.1 El material subministrat s'ha de lliurar i instal·lar a cadascuna de les ubicacions descrites en l'objecte del contracte.

En concret, els llocs d'entrega seran els següents, per a cada ubicació:

- a) Projecte reestructuració de diferents Àrees/Serveis a l'edifici F: Carrer Sagrada Família, 7, de Vic.
- b) Projecte reestructuració reestructuració d'una aula docent polivalent a la Zona Esportiva: Carrer Anton Vila Canyelles, s/n de Vic.
- c) Projecte nous espais de la Segona Fase de l'edifici de la Zona Esportiva: Carrer Anton Vila Canyelles, s/n de Vic.
- d) Projecte reestructuració de departaments a l'edifici TF: Carrer de la Laura, 13, de Vic

3.2 Els terminis específics de subministrament, segons els diferents espais objecte de subministrament de mobiliari seran els següents, per cada projecte:

- a) Entrega i muntatge del mobiliari projecte reestructuració de diferents Àrees/Serveis a l'edifici F de la UVic-UCC: **màxim 3 de juliol de 2026**
- b) Entrega i muntatge del mobiliari reestructuració d'una aula docent polivalent a la Zona Esportiva de la UVic-UCC: **màxim 3 de juliol de 2026**
- c) Entrega i muntatge mobiliari projecte de pels nous espais de la Segona Fase de l'edifici de la Zona Esportiva de la UVic-UCC : **màxim 3 de juliol de 2026**
- d) Entrega i muntatge del mobiliari projecte de reestructuració de departaments a l'edifici TF de la UVic-UCC TF: **màxim 3 de juliol de 2026**

- 3.3 L'empresa adjudicatària ha d'assumir les despeses de transport de tot el material fins als llocs indicats, així com la seva descarrega i instal·lació.
- 3.4 El lliurament del material no implica en cap cas la certificació de la seva recepció i acceptació si no es compleixen tots els requisits exposats en aquest plec.

Un cop verificat el compliment dels requisits d'aquest plec, i posteriorment a la instal·lació i muntatge del material, un responsable de l'empresa adjudicatària firmarà l'acta de recepció conjuntament amb el responsable designat per l'entitat contractant, moment en què es donarà per rebut el subministrament

- 3.5 El material subministrat s'ha de lliurar i instal·lar a cadascuna de les ubicacions descrites en l'objecte del contracte.

En concret, els llocs d'entrega seran els següents, per a cada ubicació:

- a) Projecte reestructuració de diferents Àrees/Serveis a l'edifici F: Carrer Sagrada Família, 7, de Vic.
 - b) Projecte reestructuració reestructuració d'una aula docent polivalent a la Zona Esportiva: Carrer Anton Vila Canyelles, s/n de Vic.
 - c) Projecte nous espais de la Segona Fase de l'edifici de la Zona Esportiva: Carrer Anton Vila Canyelles, s/n de Vic.
 - d) Projecte reestructuració de departaments a l'edifici TF: Carrer de la Laura, 13, de Vic
- 3.6 Els terminis específics de subministrament, segons els diferents espais objecte de subministrament de mobiliari seran els següents, per cada projecte:
- a) Entrega i muntatge del mobiliari projecte reestructuració de diferents Àrees/Serveis a l'edifici F de la UVic-UCC: **màxim 3 de juliol de 2026**
 - b) Entrega i muntatge del mobiliari reestructuració d'una aula docent polivalent a la Zona Esportiva de la UVic-UCC: **màxim 3 de juliol de 2026**
 - c) Entrega i muntatge mobiliari projecte de pels nous espais de la Segona Fase de l'edifici de la Zona Esportiva de la UVic-UCC : **màxim 3 de juliol de 2026**
 - d) Entrega i muntatge del mobiliari projecte de reestructuració de departaments a l'edifici TF de la UVic-UCC TF: **màxim 3 de juliol de 2026**

- 3.7 L'empresa adjudicatària ha d'assumir les despeses de transport de tot el material fins als llocs indicats, així com la seva descarrega i instal·lació.
- 3.8 El lliurament del material no implica en cap cas la certificació de la seva recepció i acceptació si no es compleixen tots els requisits exposats en aquest plec.
- 3.9 Un cop verificat el compliment dels requisits d'aquest plec, i posteriorment a la instal·lació i muntatge del material, un responsable de l'empresa adjudicatària firmarà l'acta de recepció conjuntament amb el responsable designat per l'entitat contractant, moment en què es donarà per rebut el subministrament.

4. PERSONAL TÈCNIC QUALIFICAT

L'adjudicatari ha de comptar amb personal tècnic qualificat per dur a terme la instal·lació dels equips. L'adjudicatari ha de nomenar una persona responsable dels treballs amb titulació tècnica suficient, la qual ha de coordinar el personal que es trobi al seu càrrec.

En concret, el contractista haurà de disposar d'un equip bàsic de treball compost, com a mínim, per:

- **1 Responsable / Coordinador del subministrament**, amb experiència mínima de cinc (5) anys en feines anàlogues a les definides a l'objecte del contracte i al PPT, i amb una dedicació mínima del 70% durant les tasques de coordinació dels treballs objecte del contracte.
- **1 Responsable del Control de Qualitat**, amb experiència mínima de cinc (5) anys en feines anàlogues a les definides a l'objecte del contracte i al PPT.
- **Personal tècnic** suficient per a l'execució dels treballs continguts a l'objecte del contracte.

5. GESTIÓ DE RESIDUS

L'obligació de gestionar correctament tots els residus d'envasos i embalatges generats per l'execució del contracte es trasllada al subministrador; per tant, és l'adjudicatari el responsable de retirar i gestionar selectivament els residus produïts amb motiu del lliurament de l'equipament subministrat.

6. REQUERIMENTS NORMATIUS

- 6.1 Els subministraments contractats han de complir totes les normes de fabricació i homologació aprovades pels organismes competents que els facin aptes per al seu ús immediat, de forma incondicionada. Igualment, hauran de complir, en el seu cas, les especificacions normatives descrites als Annexes, per tal de complir, bé amb les normes de qualitat, de gestió ambiental o de seguretat.
- 6.2 Durant l'execució dels treballs l'adjudicatari ha de complir la normativa vigent en matèria de prevenció de riscos laborals que li sigui aplicable.
- 6.3 Igualment, els subministraments hauran de complir la normativa interna de seguretat i salut aprovada per la UVic-UCC en relació a determinats elements, segons consta en el corresponent annex.

A Vic a data de la signatura

ANNEXOS

Annex1 Característiques i detall unitats Mobiliari

Nous espais de la segona fase zona esportiva.

Aula 1	Aula docent. Capacitat 40 i professor. Taula, cadira
Aula 2	Aula docent. Capacitat 48 i professor. Taula, cadira
Aula 3	Aula docent. Capacitat 32 i professor. Cadira 2
Coworking	Espai per a 12 persones. Taula 2, cadira 1
Espai professorat	Espai de treball per a 6 persones. Taula 4, cadires despatx i bucs

Reestructuració d'una aula docent polivalent a la Zona Esportiva.

Aula 1	Aula docent. Capacitat 48 i professor. Taula, cadira
--------	--

Reestructuració de departaments a l'edifici Torre dels Frares.

Espai 1	Espai de treball per a 12 persones. 2 Illes de treball de 6 persones, cadires despatx, bucs i armari.
Espai 2	Espai de treball per a 12 persones. 2 Illes de treball de 6 persones, cadires despatx, bucs i armari.

Reestructuració de diferents Àrees/Serveis a l'edifici F.

Carreres Professionals	Espai de treball per a 6 persones. Ampliacions de 6 persones, cadires despatx i bucs.
Direcció escola idiomes	Espai de treball per a 2 persones. Taula 3, cadira despatx i buc.
Coworking	Espai de treball per a 10 persones. Taula
Despatxos Direcció UPI	Espai de treball per a 2 persones. Taula 3, cadira despatx i buc.
Campus Internacional	Espai de treball per a 20 persones. Illes de treball de 4 i 6 persones, cadires despatx, bucs i armaris
Despatx direcció ARI	Espai de treball per a 1 persona. Taula 1, cadira despatx, buc i armaris.

Nom	Qty	Descripció	Característiques	Normatives
Cadira despatx	61	Cadira operativa dotada de mecanisme automàtic Sincro auto-pesant i tensió ajustable, amb parada posicional del respall, (max.30°), base de poliamida d'alta resistència, de 5 ràdios amb rodes silencioses antiestàtiques. Elevació d'alçada mitjançant pistó de gas. Respatller entapissat en malla d'alta resistència i tensió, muntada sobre marc perimetral fabricat en poliamida amb fibra de vidre per a major resistència i flexibilitat. Inclosa regulació del suport lumbar flexible. Seient amb interior d'escuma d'alta densitat, entapissat amb tapisseria transpirable i ignífuga, dotat de mecanisme "trasla", regulació de la profunditat de seient en 7 posicions. Braços regulables en alçada.	Base de poliamida color negre. Marc perimetral color negre. Seient color T82 negre Respatller amb teixit tècnic color negre H12 Regulació suport lumbar color negre Alçada màxima seient 53 cm, mínima 43 cm	UNE-EN 1335-2:19. Mobiliari d'oficina. Cadira d'oficina. Part 2: Requisits de Seguretat. Certificat UNE EN ISO 14006:2019. Sistema de gestió ambiental. Directives para incorporar l'eco disseny. Requisits normativa interna Uvic
Buc	61	Buc mòbil de melamina lliure de formaldehid de tres calaixos proveït de safata plomier i separador interior. Calaixos de guies corredisses metàl·liques de boles d'extracció total, amb sistema anti bolcat i bloqueig de calaixos per a transport, insonorització i suavitat en les accions d'extracció i tancament. Fabricat en melamina de 16 mm. de gruix. Sistema de tancament de calaixos amb anti bolcament. Dotats de quatre rodes silencioses, amb fre en rodes i disponibilitat en una 5a roda frontal per a calaix arxiu, aportant major estabilitat i operativitat. Pany de bombí de posicionament d'obertura i tancament dotada de doble clau abisagrada	Mides de 41 cm ample x 55 cm fons x 56,5 cm alçada. de tres calaixos Color blanc Tiradors color blanc.	Certificat UNE EN ISO 14006:2019. Sistema de gestió ambiental. Directives para incorporar l'eco disseny. UNE: EN 14073-2:05. Mobiliari d'oficina. Taules de Treball i Mobiliari contenidor. Requisits de Seguretat. UNE: EN 14073-3:05. Mobiliari d'oficina. Taules de Treball i Mobiliari contenidor. Mètodes d'assaig per la determinació de la estabilitat i resistència de la estructura.
Armari	7	Armaris de melamina. Formats per taulells de partícules de fusta amb formació en 3 capes. Aglomerats en resines sintètiques mitjançant premsat pla a alta temperatura i polit. Recobert amb paper decoratiu impregnat de melamina, prestatges interiors de 25 mm de guix i densitat 630kg/m3. Possibilitat d'ajustar l'alçada dels prestatges interiors cada 32 mm. Bombí d'obertura i tancament amb clau única. Anivelladors de 20 mm. Tiradors ergonòmics en injecció de Zamak. Melamina lliure de formaldehid.	Mides 80 cm ample x 42 cm fons x 185 cm h Densitat 630 kg/m3 Color blanc. Tiradors color blanc. Un prestatge interior fixe + 3 regulables.	UNE: EN 14073-2:05. Mobiliari d'oficina. Taules de Treball i Mobiliari contenidor. Requisits de Seguretat. UNE: EN 14073-3:05. Mobiliari d'oficina. Taules de Treball i Mobiliari contenidor. Mètodes d'assaig para la determinació de la estabilitat i resistència de la estructura. Certificat UNE EN ISO 14006:2019. Sistema de gestió ambiental. Directives para incorporar l'eco disseny.

Armari 1	24	<p>Armaris de melamina. Formats per taulells de partícules de fusta amb formació en 3 capes. Aglomerats en resines sintètiques mitjançant premsat pla a alta temperatura i polit. Recobert amb paper decoratiu impregnat de melamina, prestatges interiors de 25 mm de guix i densitat 630kg/m3. Possibilitat d'ajustar l'alçada dels prestatges interiors cada 32 mm. Bombí d'obertura i tancament amb clau única. Anivelladors de 20 mm. Tiradors ergonòmics en injecció de Zamak. Melamina lliure de formaldehid.</p>	<p>Mides 80 cm ample x 42 cm fons x 222 cm h Densitat 630 kg/m3 Color blanc. Tiradors color blanc. Un prestatge interior fixe + 4 regulables.</p>	<p>UNE: EN 14073-2:05. Mobiliari d'oficina. Taules de Treball i Mobiliari contenedor. Requisits de Seguretat.</p> <p>UNE: EN 14073-3:05. Mobiliari d'oficina. Taules de Treball i Mobiliari contenedor. Mètodes d'assaig para la determinació de la estabilitat i resistència de la estructura.</p> <p>Certificat UNE EN ISO 14006:2019. Sistema de gestió ambiental. Directives para incorporar l'eco disseny.</p>
Cadira	13 9	<p>Cadira. Respatller i seient de Polipropilè de 5 mm amb el 40% de fibra de vidre. Respatller perforat amb cercles de diàmetres variis. Estructura base Fabricada amb tub cilíndric d'Acer laminat en calent de 2 mm amb recobrimet de pintura epòxid de 90 micres de guix. Topalls en acabat gris grafit amb feltre antilliscant.</p>	<p>Alçada Total: de 870 mm Amplada Total: de 450-590 mm Fondària total: de 535 mm Alçada Seient: de 450 mm Amplada Seient: de 440 mm Profunditat Seient: de 450 mm Acabat respatller i seient color blanc. Estructura color aluminitzat o blanc Respatller perforat amb cercles de diàmetres variis</p>	<p>UNE-EN 1728:01. Mobiliari domèstic. Seients. Mètodes d'assaig per la determinació de la resistència i durabilitat. UNE-EN 16139:13. Mobiliari. Resistència, durabilitat 1 Seguretat. Requisits per a seients de uso no domèstic. Certificat UNE EN ISO 14006:2019. Sistema de gestió ambiental. Directives per a incorporar l'eco disseny.</p>
Cadira 1	12	<p>Cadira fabricada en Polipropilè (P.P) amb un 30% de fibra de vidre. Tecnologia d'injecció assistida per gas. Tractament anti UV per us en exteriors. Tractament antiestàtic. Inclou protectors per a apilar. Possibilitat d'apilar fins a 6 cadires de forma Standard i 20 cadires amb carro. Goma antilliscants amb feltre antilliscant inclòs a cada cadira</p>	<p>Alçada Total: de 780 mm Ample Total: de 570 mm Profunditat total: de 520 mm Polipropilè amb un 30% de fibra de vidre. Colors: blau cel, mostassa, blanc, teula, negre</p>	<p>UNE EN 581-1:2017 Mobiliari d'exterior. Assentaments i taules d'ús domèstic, públic i de càmping. Part 1: Requisits generals de seguretat. UNE EN 581-2:2016/AC 2016 Mobiliari d'exterior. Assentaments i taules d'ús domèstic, públic i de càmping. Requisits de seguretat mecànica i mètodes d'assaig per a assentaments. UNE-EN 16139: 2013vc2015 Mobiliari. Resistència, durabilitat i seguretat. Requisits per a assentaments d'ús no domèstic. Part 2: Requisits de Seguretat mecànica i mètodes d'assaig per a assentaments. Certificat UNE EN ISO 14006:2019. Sistema de gestió ambiental. Directives per incorporar l'eco disseny</p>

Cadira 2	32	<p>Cadira mòbil amb base amb espai d'emmagatzematge en forma rodona. Superfície de treball personal ajustable, sense ma, de dimensions amplies, que gira amb el seient.</p> <p>Equipada amb sis rodes toves dobles sense fre de 50 mm.</p> <p>Seient giratori a 360°, flexible per a màxim confort en una varietat de postures.</p> <p>Disseny obert del seient per a un fàcil accés.</p> <p>Braços dissenyats per permetre penjar una motxilla o bossa.</p> <p>Percentatge de reciclabilitat vers pes total del 75%. Garantia de per vida en l'estructura i 12 anys de garantia en mecanismes.</p> <p>Carcassa de polipropilè. Fabricada sense PVC</p> <p>Utilització d'un 15% de materials reciclats en pes. Sense elements d'encolats en muntatge</p>	<p>Ample total 605 mm Alçada total 900 mm</p> <p>Profunditat total 640 mm</p> <p>Ample seient 475 mm Alçada seient 440 mm</p> <p>Profunditat seient 470 mm</p> <p>Inclinació del respalller 15° Alçada del respalller 490 mm.</p> <p>Gruix de la superfície de treball 27 mm Amplada de la superfície de treball 560 mm</p> <p>Fondària de la superfície de treball 310 mm Alçada de la superfície de treball 724 mm</p> <p>Ajust de la profunditat de la superfície de treball 180 – 380 mm</p> <p>Rang de pivot de la superfície de treball 48°</p> <p>Base color platí. Espai de treball personal color gris.</p> <p>Colors seient i respalller a definir (taronja, wasabi, blau cel, blanc, platí, negre, blau fosc, vermell, groc, mel, blau turquesa, verd fosc)</p>	<p>LEVEL 1 i LEVEL 2: certificat per la European Office Furniture Association</p> <p>"Indoor Advantage Gold" Europa, complint els requisits d'emissió de qualitat de l'aire en interiors definits per la norma ANSI/BIFMA M7.1-2007</p> <p>ISO 9001: qualitat</p> <p>ISO 14001: gestió ambiental</p>
Taula	81	<p>Taula amb rodes i sobre batent. Superfície de melamina lliure de formaldehid de 25 mm amb cantell de PVC i goma amortidora. Tauler abatible amb sistema de bloqueig/desbloqueig. Mènsula d'injecció d'alumini en acabat alumini recobert amb pintura epòxid. Embellidor protector de polipropilè. Llarguer retranquejat d'alumini extruït de 73x70 i e=2 mm, amb topall per a suport de seguretat del tauler. Peus d'injecció d'alumini recoberts amb pintura epòxid i acabat en alumini polit. Protecció d'apilament als peus. Rodes de 65 mm de diàmetre, amb frens. Sistema ràpid d'unió entre taules, preparades per unir-se lateralment i frontalment mitjançant una abraçadora de plàstic d'e= 4mm. Peus inclinats a 22°, amb la possibilitat de canviar els peus a una versió de peu recte. Taula amb sistema d'electrificació que consta, per taula, de: una caixa encaixada amb 2 schukos i un USB doble de càrrega i 2 cables amb sortida lateral per ambdues bandes mascle-femella i femella-masclle + cables finals.</p>	<p>Mesures 138x60 cm i 74 cm d'alçada.</p> <p>Acabat melamina color blanc amb cantell arrodonit de PVC. Estructura blanca. Rodes negres</p>	<p>UNE EN 15372:2017 Mobiliari. Resistència, durabilidad y seguridad. Requisitos para mesas de uso no doméstico.</p> <p>UNE EN ISO 14006:2019. Sistema de gestió ambiental. Directives para incorporar l'eco disseny.</p> <p>LEVEL-2: certificat per la European Office Furniture Association</p>
Taula 1	1	<p>Taula de treball quadrada fabricada amb superfície de tauler d'aglomerat de 19mm de gruix amb revestiment de melamina lliure de formaldehid de 120gr/m2.</p> <p>Estructura perimetral inferior d'acer pintat compost per bigues i travessers per dotar l'element de gran estabilitat. Gruix de la taula de 50mm fabricat amb motllura perimetral d'aglomerat de 19mm amb cantell arrodonit de 2mm. Unió de les potes al cantell taula en forma piramidal.</p> <p>Estructura de potes de 50x50mm de secció fabricades en acer laminat en calent i decapat de 1,5mm de gruix, pintat amb pintura epòxid, color blanc.</p> <p>Bigues estructurals sota tauler de 30x30mm fabricades en acer laminat en calent de 2mm de gruix pintat amb pintura epòxid acabat blanc.</p> <p>Els suports transfereixen a la taula l'alçada de 74cm segons normativa i estan dotats amb anivelladors per absorbir les possibles irregularitats del terra amb soleta antilliscant.</p> <p>Màxim aprofitament de matèries primeres en producció per tal de minimitzar minves i eliminar residus. Alt % de utilització de materials reciclats en construcció del programa i reciclabilitat del 97,30% en l'eliminació de residus de fàcil separació de components.</p>	<p>Mides 160x160 cm, H=74 cm.</p> <p>Potes de 50x50 mm de secció amb unió al cantell taula en forma piramidal.</p> <p>Estructura, cantell taula i peus color blanc. Superfície color blanc.</p>	<p>LEVEL-2: certificat per la European Office Furniture Association UNE: EN 527-2:2017 + A1:2019 Mobiliari d'oficina. Taules de Treball. Part 2: Requisits de Seguretat, resistència i durabilitat.</p> <p>UNE: EN 15372:17. Mobiliari. Resistència, durabilitat i Seguretat. Requisits para Taules d'us domèstic.</p> <p>Certificat UNE EN ISO 14006:2019. Sistema de gestió ambiental. Directives para incorporar l'ecodisseny.</p>

Taula 2	2	<p>Taula de treball fabricada amb superfície de tauler d'aglomerat de 19mm de gruix amb revestiment de melamina lliure de formaldehid de 120gr/m2. Estructura perimetral inferior d'acer pintat compost per bigues i travessers per dotar l'element de gran estabilitat. Gruix de la taula de 50mm fabricat amb motllura perimetral d'aglomerat de 19mm amb cantell arrodonit de 2mm. Unió de les potes al cantell taula en forma piramidal.</p> <p>Estructura de potes de 50x50mm de secció fabricades en acer laminat en calent i decapat de 1,5mm de gruix, pintat amb pintura epòxid, color blanc. Bigues estructurals sota tauler de 30x30mm fabricades en acer laminat en calent de 2mm de gruix pintat amb pintura epòxid acabat blanc.</p> <p>Els suports transfereixen a la taula l'alçada de 74cm segons normativa i estan dotats amb anivelladors per absorbir les possibles irregularitats del terra amb soleta antilliscant.</p> <p>Màxim aprofitament de matèries primeres en producció per tal de minimitzar minves i eliminar residus. Alt % de utilització de materials reciclats en construcció del programa i reciclabilitat del 97,30% en l'eliminació de residus de fàcil separació de components.</p>	<p>Mides 220x100 cm, H=74 cm.</p> <p>Potes de 50x50 mm de secció amb unió al cantell taula en forma piramidal.</p> <p>Estructura, cantell taula i peus color blanc. Superfície color blanc.</p>	<p>LEVEL-2: certificat per la European Office Furniture Association UNE: EN 527-2:2017 + A1:2019 Mobiliari d'oficina. Taules de Treball. Part 2: Requisits de Seguretat, resistència i durabilitat.</p> <p>UNE: EN 15372:17. Mobiliari. Resistència, durabilitat i Seguretat. Requisits para Taules d'us domèstic.</p> <p>Certificat UNE EN ISO 14006:2019. Sistema de gestió ambiental. Directives para incorporar l'ecodisseny.</p>
Taula 3	4	<p>Taula de treball</p> <p>Sobre de melamina blanca lliure de formaldehid.</p> <p>Potes de 50 x 50 mm amb un e = 1,5 mm i travessers inferiors de secció de 40 x 40 mm amb un e = 2 mm, fabricats amb perfil d'acer laminat en calent i decapatge, en acabat aluminitzat amb pintura epòxid.</p> <p>Potes amb anivelladors d'ABS injectat amb soletes antilliscants</p> <p>Recobriments de melamina de 90 i 120 grs./m2, sobre tauler de partícules elaborat amb certificació PEFC de 25 mm de gruix. Cantells de 2 mm de gruix, aplicat amb cola termo fusible i arrodonit a R = 2 mm. Amb elevada durabilitat i reciclable 100%.</p> <p>Equipada amb ala auxiliar de mides 96 cm llarg x 60 cm ample x 74 cm h, color blanc.</p>	<p>Taula de treball de 180 cm x 80 cm. Alçada 74 cm.</p> <p>Estructura, cantell taula i peus color blanc. Superfície melamina blanca</p> <p>Amb ala auxiliar de 96 x 60 x 74 cm h, color blanc</p>	<p>LEVEL-2: certificat per la European Office Furniture Association UNE: EN 527-2:2017 + A1:2019 Mobiliari d'oficina. Taules de Treball. Part 2: Requisits de Seguretat, resistència i durabilitat.</p> <p>UNE: EN 15372:17. Mobiliari. Resistència, durabilitat i Seguretat. Requisits para Taules d'us domèstic.</p> <p>Certificat UNE EN ISO 14006:2019. Sistema de gestió ambiental. Directives para incorporar l'ecodisseny.</p>
Taula 4	1	<p>Taula de mides 320 x 138 cm + taula d'ampliació.</p> <p>Sobre de melamina blanca lliure de formaldehid.</p> <p>Potes de 50 x 50 mm amb un e = 1,5 mm i travessers inferiors de secció de 40 x 40 mm amb un e = 2 mm, fabricats amb perfil d'acer laminat en calent i decapatge, en acabat aluminitzat amb pintura epòxid.</p> <p>Potes amb anivelladors d'ABS injectat amb soletes antilliscants</p> <p>Recobriments de melamina de 90 i 120 grs./m2, sobre tauler de partícules elaborat amb certificació PEFC de 25 mm de gruix. Cantells de 2 mm de gruix, aplicat amb cola termo fusible i arrodonit a R = 2 mm. Amb elevada durabilitat i reciclable 100%.</p> <p>Inclou canal metàl·lica de xapa de 0,7 a 1 mm de gruix per a cablejat i connexions.</p> <p>Amb 6 unitats de sistema d'accés al cablejat amb sistema d'obertura "Push-Latch". Tapa i marc injectat en ABS. Clips subjecció injectats en poliamida PA. Raspall de pues negres amb perfil de xapa zinc. Sistema "Anti-Dust" que evita l'acumulació de pols a la zona de cablejat.</p> <p>Amb potes retranquejades 40 cm en relació al cantó de la taula. Amb 3 unitats divisories amb perfil interior flexible de 8 mm de gruix, dos laterals aglomerats de 19 mm de gruix i teixit tipus T color gris.</p>	<p>Taula de 320 cm x 138 cm. + Taula d'ampliació de 160x138 cm. Alçada 74 cm.</p> <p>Estructura, cantell taula i peus color blanc. Superfície melamina blanca</p> <p>Amb 3 safata electrificació i mecanitzat amb tapa.</p> <p>Amb 6 unitats sistema accés al cablejat i 3 unitats divisories de 150 cm llarg x 31 cm h. Gruix 20 mm. Amb anclatges color blanc. Entapissat tipus T color gris</p>	<p>UNE: EN 527-2:2017 + A1:2019 Mobiliari d'oficina. Taules de Treball. Part 2: Requisits de Seguretat, resistència i durabilitat.</p> <p>UNE: EN 15372:17. Mobiliari. Resistència, durabilitat i Seguretat. Requisits para Taules d'us domèstic.</p> <p>Certificat UNE EN ISO 14006:2019. Sistema de gestió ambiental. Directives para incorporar l'ecodisseny.</p>

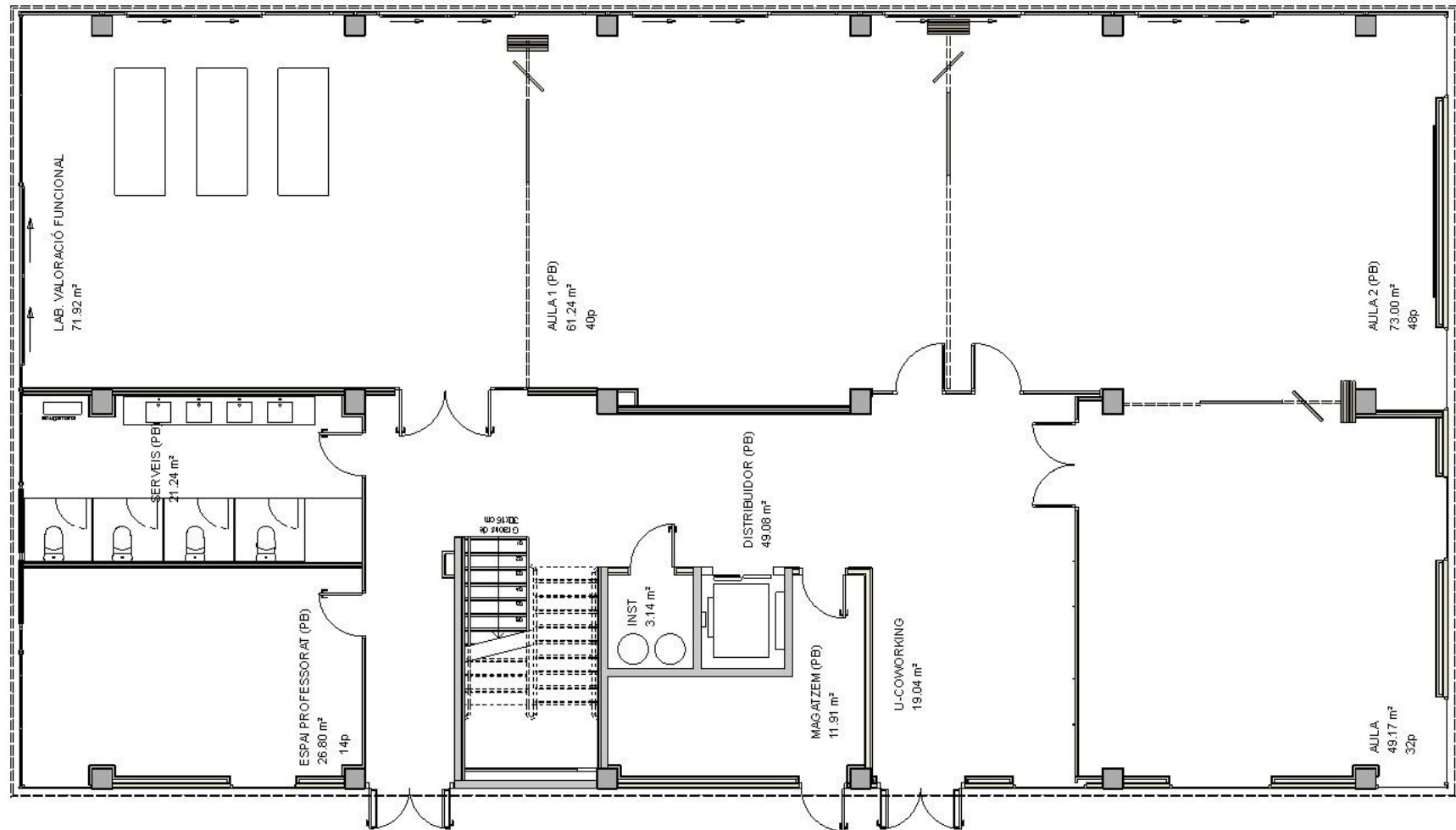
Illa	6	<p>Illa de 6 llocs de treball</p> <p>Sobre de melamina blanca lliure de formaldehid.</p> <p>Potes de 50 x 50 mm amb un e = 1,5 mm i travessers inferiors de secció de 40 x 40 mm amb un e = 2 mm, fabricats amb perfil d' acer laminat en calent i decapatge, en acabat aluminitzat amb pintura epòxid.</p> <p>Potes amb anivelladors d'ABS injectat amb soletes antilliscants</p> <p>Recobriments de melamina de 90 i 120 grs./m2, sobre tauler de partícules elaborat amb certificació PEFC de 25 mm de gruix. Cantells de 2 mm de gruix, aplicat amb cola termo fusible i arrodonit a R = 2 mm. Amb elevada durabilitat i reciclable 100%.</p> <p>El conjunt inclou 3 canals metàl·liques de xapa de 0,7 a 1 mm de gruix per a cablejat i connexions.</p> <p>Amb 6 unitats de sistema d'accés al cablejat amb sistema d'obertura "Push-Latch". Tapa i marc injectat en ABS. Clips subjecció injectats en poliamida PA. Raspall de pues negres amb perfil de xapa zinc. Sistema "Anti-Dust" que evita l'acumulació de pols a la zona de cablejat.</p> <p>Amb potes centrals retranquejades 40 cm en relació al cantó de la taula.</p> <p>Amb 3 unitats divisories amb perfil interior flexible de 8 mm de gruix, dos laterals aglomerats de 19 mm de gruix i teixit tipus T color gris.</p>	<p>Illa de treball de 320 cm x 160 cm. Alçada 74 cm. + taula de progressió de 160 cm x 160 cm. Alçada 74 cm</p> <p>Estructura, cantell taula i peus color blanc. Superfície melamina blanca</p> <p>Amb 3 safates electrificació de 144x42x3,8 cm i mecanitzat amb tapa.</p> <p>Amb 6 unitats sistema accés al cablejat i 3 unitats divisories de 150 cm llarg x 31 cm h. Gruix 20 mm. Amb anclatges color blanc. Entapissat tipus T color gris</p>	<p>LEVEL-2: certificat per la European Office Furniture Association UNE: EN 527-2:2017 + A1:2019 Mobiliari d'oficina. Taules de Treball.</p> <p>Part 2: Requisits de Seguretat, resistència i durabilitat.</p> <p>UNE: EN 15372:17. Mobiliari. Resistència, durabilitat i Seguretat. Requisits para Taules d'us domèstic.</p> <p>Certificat UNE EN ISO 14006:2019. Sistema de gestió ambiental. Directives para incorporar l'ecodisseny.</p>
Illa 1	2	<p>Illa de 4 llocs de treball</p> <p>Sobre de melamina blanca lliure de formaldehid.</p> <p>Potes de 50 x 50 mm amb un e = 1,5 mm i travessers inferiors de secció de 40 x 40 mm amb un e = 2 mm, fabricats amb perfil d' acer laminat en calent i decapatge, en acabat aluminitzat amb pintura epòxid.</p> <p>Potes amb anivelladors d'ABS injectat amb soletes antilliscants</p> <p>Recobriments de melamina de 90 i 120 grs./m2, sobre tauler de partícules elaborat amb certificació PEFC de 25 mm de gruix. Cantells de 2 mm de gruix, aplicat amb cola termo fusible i arrodonit a R = 2 mm. Amb elevada durabilitat i reciclable 100%.</p> <p>El conjunt inclou 2 canals metàl·liques de xapa de 0,7 a 1 mm de gruix per a cablejat i connexions.</p> <p>Amb 4 unitats de sistema d'accés al cablejat amb sistema d'obertura "Push-Latch". Tapa i marc injectat en ABS. Clips subjecció injectats en poliamida PA. Raspall de pues negres amb perfil de xapa zinc. Sistema "Anti-Dust" que evita l'acumulació de pols a la zona de cablejat.</p> <p>Amb potes centrals retranquejades 40 cm en relació al cantó de la taula.</p> <p>Amb 2 unitats divisories amb perfil interior flexible de 8 mm de gruix, dos laterals aglomerats de 19 mm de gruix i teixit tipus T color gris.</p>	<p>Illa de treball de 320 cm x 160 cm. Alçada 74 cm.</p> <p>Estructura, cantell taula i peus color blanc. Superfície melamina blanca</p> <p>Amb 2 safates electrificació de 144x42x3,8 cm i mecanitzat amb tapa.</p> <p>Amb 4 unitats sistema accés al cablejat i 2 unitats divisories de 150 cm llarg x 31 cm h. Gruix 20 mm. Amb anclatges color blanc. Entapissat tipus T color gris</p>	<p>LEVEL-2: certificat per la European Office Furniture Association UNE: EN 527-2:2017 + A1:2019 Mobiliari d'oficina. Taules de Treball.</p> <p>Part 2: Requisits de Seguretat, resistència i durabilitat.</p> <p>UNE: EN 15372:17. Mobiliari. Resistència, durabilitat i Seguretat. Requisits para Taules d'us domèstic.</p> <p>Certificat UNE EN ISO 14006:2019. Sistema de gestió ambiental. Directives para incorporar l'ecodisseny.</p>

Ampliació	3	<p>Taula doble de progressió per acoplar a illa de treball Sobre de melamina blanca lliure de formaldehid. Potes de 50 x 50 mm amb un e = 1,5 mm i travessers inferiors de secció de 40 x 40 mm amb un e = 2 mm, fabricats amb perfil d' acer laminat en calent i decapatge, en acabat aluminitzat amb pintura epòxid. Potes amb anivelladors d'ABS injectat amb soletes antilliscants Recobriments de melamina de 90 i 120 grs./m2, sobre tauler de partícules elaborat amb certificació PEFC de 25 mm de gruix. Cantells de 2 mm de gruix, aplicat amb cola termo fusible i arrodonit a R = 2 mm. Amb elevada durabilitat i reciclable 100%. Amb canal metàl·lica de xapa de 0,7 a 1 mm de gruix per a cablejat i connexions. Amb 2 unitats de sistema d'accés al cablejat amb sistema d'obertura "Push-Latch". Tapa i marc injectat en ABS. Clips subjecció injectats en poliamida PA. Raspall de pues negres amb perfil de xapa zinc. Sistema "Anti-Dust" que evita l'acumulació de pols a la zona de cablejat. Amb potes centrals retranquejades 40 cm en relació al cantó de la taula. Amb 1 unitat divisòria amb perfil interior flexible de 8 mm de gruix, dos laterals aglomerats de 19 mm de gruix i teixit tipus T color gris.</p>	<p>Taula de progressió de 160 cm x 160 cm. Alçada 74 cm Estructura, cantell taula i peus color blanc. Superfície melamina blanca Amb safata electrificació de 144x42x3,8 cm i mecanitzat amb tapa. Amb 2 unitats sistema accés al cablejat i 1 unitat divisòria de 150 cm llarg x 31 cm h. Gruix 20 mm. Amb anclatges color blanc. Entapissat tipus T color gris</p>	<p>LEVEL-2: certificat per la European Office Furniture Association UNE: EN 527-2:2017 + A1:2019 Mobiliari d'oficina. Taules de Treball. Part 2: Requisits de Seguretat, resistència i durabilitat.</p> <p>UNE: EN 15372:17. Mobiliari. Resistència, durabilitat i Seguretat. Requisits para Taules d'us domèstic.</p> <p>Certificat UNE EN ISO 14006:2019. Sistema de gestió ambiental. Directives para incorporar l'ecodisseny.</p>
-----------	---	---	--	---

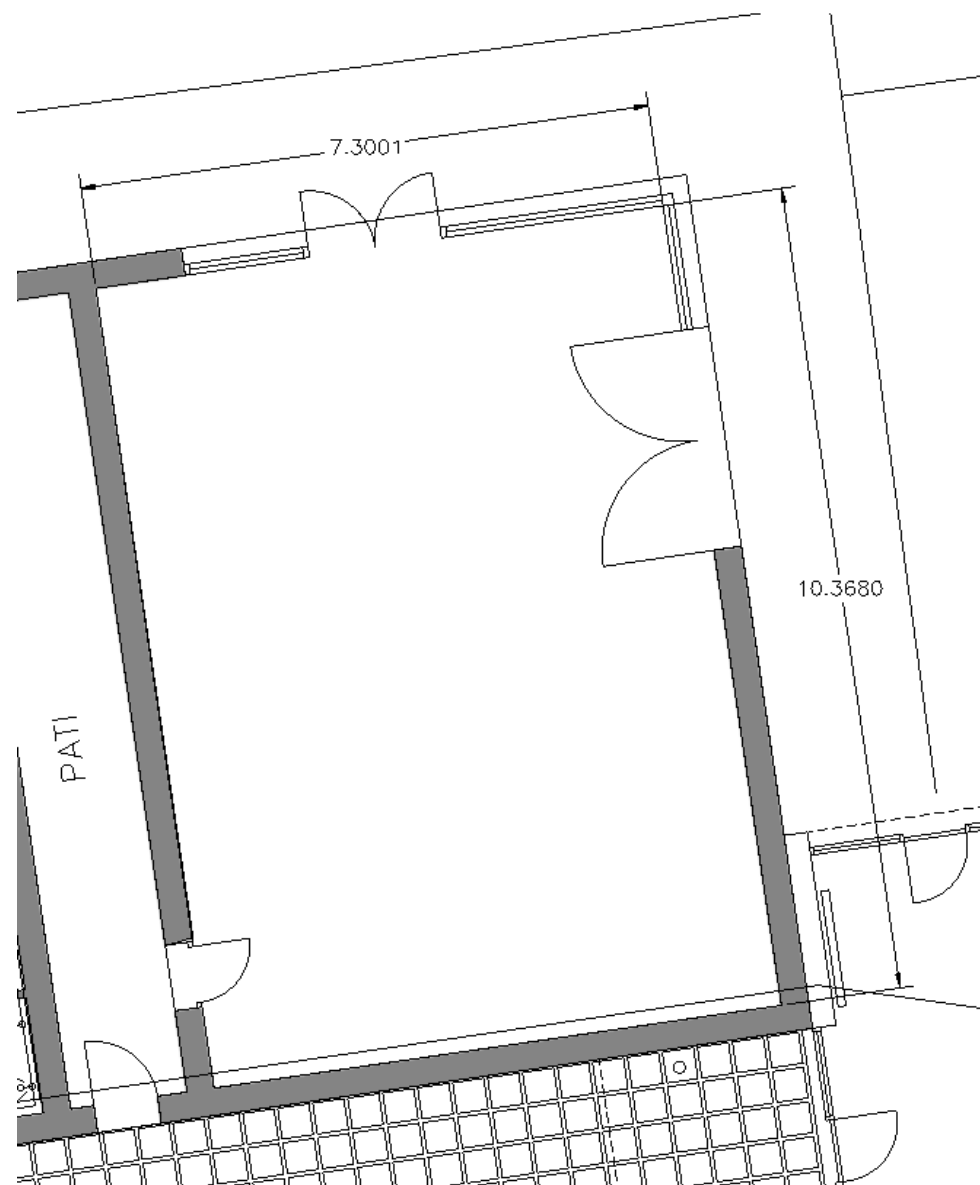
ANNEX 2

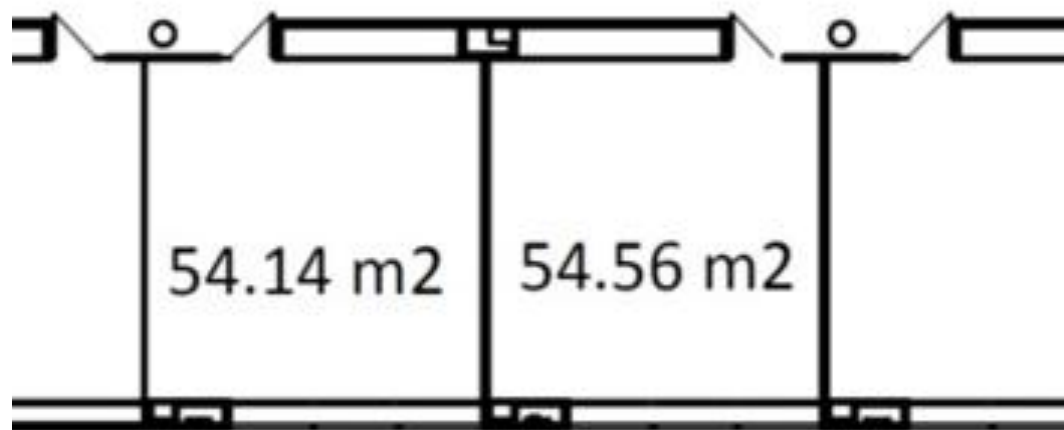
Plànol dels espais a on s'han de subministrar els productes i realitzar el disseny de distribució.

Zona Esportiva. Planta Baixa

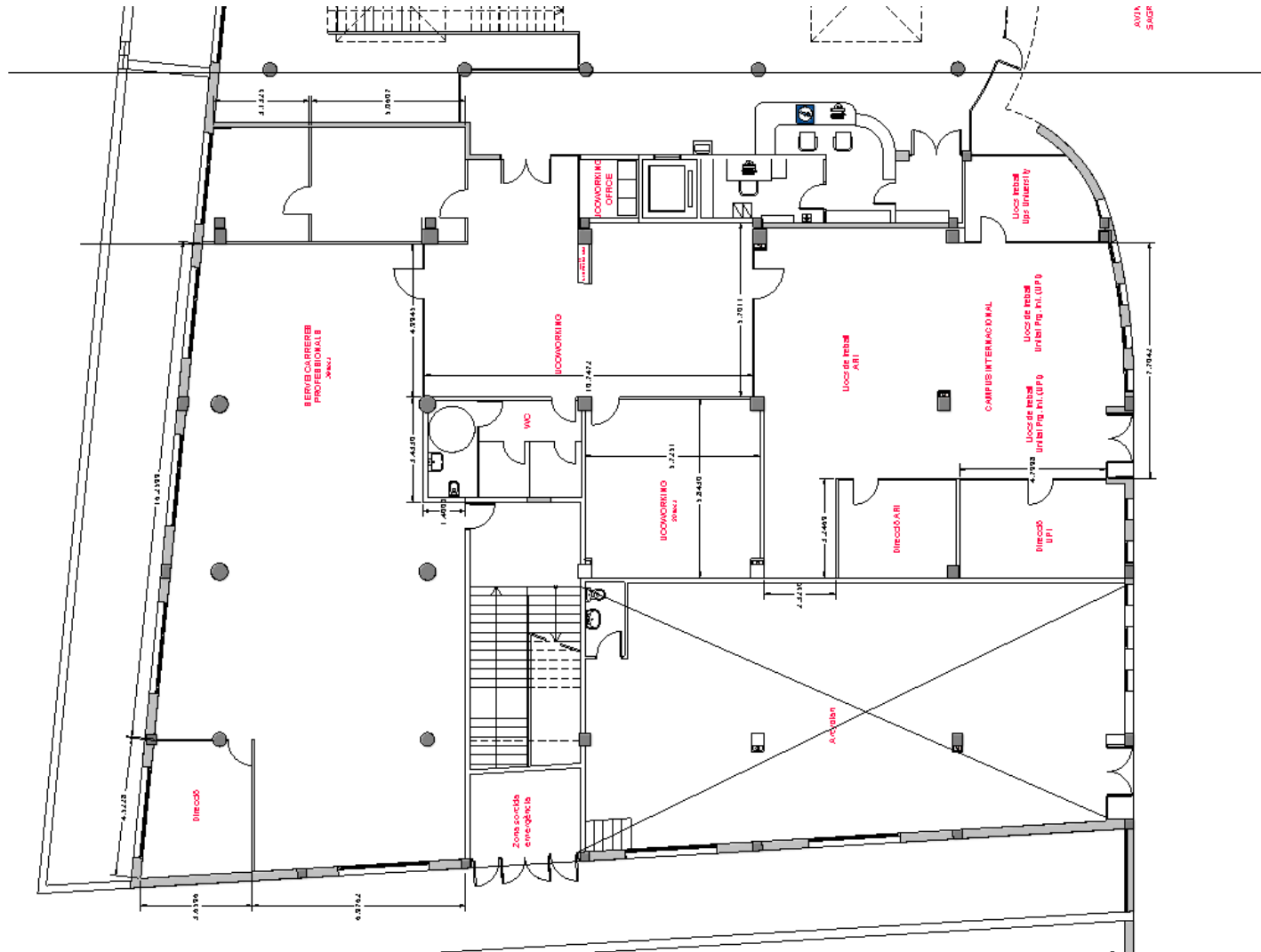


PLANTA BAIXA





Àrees/Serveis Edifici F. Planta Baixa



ANNEX 3




Normativa de la UVic sobre les característiques tècniques que han de complir les cadires de despatx.

Requisits o criteris ergonòmics per a l'adquisició de cadires ergonòmiques d'oficina.

El present document té com a objectiu, facilitar als proveïdors de cadires ergonòmiques per a la Universitat de Vic, la informació sobre els requisits ergonòmics que han de tenir les cadires pressupostades.

Normativa de referència:

- Llei 31/95 de Prevenció de Riscos Laborals.
- RD 488/97 sobre disposicions mínimes de seguretat i salut relatives al treball amb equips de treball que inclouen pantalles de visualització de dades.
- Guia Tècnica del RD488/97.
- NTP 1129 *Criterios ergonómicos para la selección de sillas de oficina.*

<p>Requisits generals.</p> <ul style="list-style-type: none"> • Cadira ha de ser estable, proporcionant a l'usuari/ària llibertat de moviment i una postura còmode. • Els mecanismes d'ajustament han de ser fàcilment manejables en posició seient i construïts a prova de canvis no intencionats. • Ha de tenir 5 rodes. • Materials transpirables al seient i respatller. • Instruccions de muntatge, ús i manteniment. 	
<p>Seient.</p> <p>L'alçada del seient ha de ser regulable. El rang de regulació ha de ser d'entre 400-510 mm.</p> <p>La profunditat del seient ha de ser regulable. Profunditat compresa entre 400-420 mm. La regulació s'ha de fer per l'ajustament del respatller respecte al seient o bé pel desplaçament del seient respecte al respatller.</p> <p>Amplada del seient mínim 400 mm.</p>	
	
<p>Respatller.</p> <p>S'ha de poder ajustar l'alçada (si l'alçada no és ajustable, ha de permetre ajustar la prominència lumbar a través d'algun altre sistema).</p> <p>Ha de tenir una prominència lumbar ajustable.</p> <p>Respatller reclinable en diversos punts de recorregut (almenys 3). Amb possibilitat d'accionar el mecanisme antiretorn o no.</p> <p>S'haurà de poder regular la tensió del respatller, de manera que s'adapti a les característiques de cada usuari. Interval d'entre 44 i 105 kg.</p>	
	

<p>Reposabraços.</p> <p>Regulables i desmuntables.</p>
