

CODI EXP.	NÚM. DOC	PAG.
4304240003-2024-0000304		1



AJUNTAMENT DE  
CASTELLVELL DEL CAMP

**PLEC DE PRESCRIPCIONS TÈCNIQUES REGULADORES DEL PROCEDIMENT OBERT, AMB TRAMITACIÓ ORDINÀRIA, PER A L'ADJUDICACIÓ DEL CONTRACTE ADMINISTRATIU DE SERVEIS A LA CIUTADANIA PER A LA GESTIÓ DE LA LLAR D'INFANTS MUNICIPAL "ELS EIXERITS" DE CASTELLVELL DEL CAMP**

Aquest document és una còpia autèntica del document electrònic custodiat per Ajuntament de Castellvell del Camp. Podeu verificar la seva autenticitat a través del servei de validació de l'Ens amb el CVE 5D0B753551E24DB6AF8D8C93BBFC1476 i data d'emissió 24/04/2026 a les 10:56:48

*Plaça de Catalunya, 1 – 43392 Castellvell del Camp (Tarragona) – Tel. 977 855 008 – Fax 977 855 173 – NIF P43043001  
ajuntament@castellvelldelcamp.cat*

SIGNAT ELECTRÒNICAMENT PER:  
ARACEL·LI CAELLES SEVIL - DNI \*\* (TCAT) el dia 24/04/2026 a les 10:54:44



AJUNTAMENT DE  
CASTELLVELL DEL CAMP

CODI EXP.	NÚM. DOC	PAG.
4304240003-2024-0000304		2

## ÍNDEX

1.	ANTECEDENTS I OBJECTE DEL CONTRACTE .....	3
2.	CARACTERÍSTIQUES DEL SERVEI .....	3
2.1.-	Llar d'Infants .....	4
2.2.-	Servei de menjador .....	4
2.3.-	Servei d'acollida .....	4
3.	OBJECTIUS DEL SERVEI .....	5
3.1.-	Objectius respecte els infants .....	5
3.2.-	Objectius respecte les famílies .....	5
4.	OFERTA DE PLACES .....	5
5.	HORARI DELS SERVEIS DE LA LLAR D'INFANTS .....	6
5.1.-	Horari de la Llar d'Infants .....	6
5.2.-	Horari de menjador .....	6
5.3.-	Horari del servei d'acollida .....	7
6.	CALENDARI ESCOLAR .....	7
7.	MITJANS PERSONALS .....	7
7.1.-	Requisits generals .....	7
7.2.-	Dotació de personal per al servei de la Llar d'Infants .....	8
7.3.-	Dotació de personal de suport per al servei de menjador/descans .....	9
7.4.-	Dotació de personal de suport per al servei d'acollida/permanències .....	9
7.5.-	Subrogació de personal .....	9
8.	ASPECTES PEDAGÒGICS .....	10
8.1.-	Projecte educatiu del centre .....	10
8.2.-	Pla anual del centre .....	10
8.3.-	Pla de treball amb les famílies .....	10
9.	ASPECTES ORGANITZATIUS .....	10
9.1.-	Informació del servei .....	10
9.3.-	Protocols de funcionament .....	11
9.4.-	Consell escolar del centre .....	11
10.	ADSCRIPCIÓ DE BENS A L'EXECUCIÓ DEL CONTRACTE: EDIFICIS I INSTAL·LACIONS .....	12
11.	ASPECTES ECONÒMICS .....	13
12.	DIFUSIÓ DEL SERVEI I DRETS D'IMATGE .....	13
13.	FINALITZACIÓ DEL CONTRACTE I TRASPÀS .....	14
14.	COMPLIMENT DE LA LLEI 26/2015, DE 28 DE JULIOL, DE MODIFICACIÓ DEL SISTEMA DE PROTECCIÓ A LA INFÀNCIA I L'ADOLESCÈNCIA .....	14

Plaça de Catalunya, 1 – 43392 Castellvell del Camp (Tarragona) – Tel. 977 855 008 – Fax 977 855 173 – NIF P4304300I  
ajuntament@castellvelldelcamp.cat



AJUNTAMENT DE  
CASTELLEVELL DEL CAMP

CODI EXP.	NÚM. DOC	PAG.
4304240003-2024-0000304		3

## 1. ANTECEDENTS I OBJECTE DEL CONTRACTE

La Llar d'Infants "Els Eixerits" constitueix un servei públic municipal d'educació infantil de primer cicle (0-3 anys), la titularitat del qual correspon a l'Ajuntament de Castellvell del Camp.

La prestació del servei es configura com un servei a la ciutadania, que es gestionarà de forma indirecta mitjançant un contracte administratiu de serveis, de conformitat amb el que estableix l'article 312 de la Llei 9/2017, de 8 de novembre, de Contractes del Sector Públic.

L'execució i gestió del servei educatiu públic de primer cicle d'Educació Infantil és un servei consolidat a Castellvell del Camp, que l'ofereix mitjançant la contractació d'una empresa externa amb els coneixements i recursos suficients per oferir el servei de forma òptima.

En el cas del contracte objecte d'aquest plec, es tracta de procedir a la nova contractació, mitjançant procediment obert ordinari, del contracte de serveis per a la gestió de la Llar d'Infants municipal "Els Eixerits" de Castellvell del Camp, de titularitat municipal, emplaçada al carrer Roquetes número 2 de Castellvell del Camp, atès que l'últim contracte adjudicat finalitzarà en acabar el curs 2025-2026, això és, el 31 d'agost de 2026, havent exhaurit les possibilitats de pròrroga.

El motiu de la continuïtat d'aquesta contractació es fruit de la necessitat de les famílies de Castellvell del Camp de disposar d'un servei públic d'educació infantil de primer cicle, amb uns estàndards de qualitat verificables i supervisats per l'Ajuntament i la Inspecció educativa de zona.

Constitueix l'objecte d'aquest plec la regulació de les condicions tècniques que han de regir la contractació, mitjançant procediment obert, de la gestió i prestació del servei públic municipal d'educació infantil de primer cicle (0-3 anys) a la Llar d'Infants municipal "Els Eixerits".

Les prestacions objecte d'aquest contracte s'ajustaran a les determinacions d'aquest plec, als reglaments i instruccions que pugui dictar l'Ajuntament de Castellvell del Camp en aquest àmbit i a la normativa que sigui d'aplicació.

La prestació del servei es realitzarà sense transferència del risc operacional al contractista, mantenint l'Ajuntament la titularitat del servei i la responsabilitat última sobre la seva prestació.

## 2. CARACTERÍSTIQUES DEL SERVEI

La Llar d'Infants "Els Eixerits" es un servei educatiu que mantindrà en tot moment el caràcter de servei públic municipal. La Llar d'Infants és la modalitat educativa formal, reconeguda per la Llei Orgànica d'Educació i la Llei d'Educació de Catalunya com a educació infantil de primer

Plaça de Catalunya, 1 – 43392 Castellvell del Camp (Tarragona) – Tel. 977 855 008 – Fax 977 855 173 – NIF P43043001  
ajuntament@castellvelldelcamp.cat

CODI EXP.	NÚM. DOC	PAG.
4304240003-2024-0000304		4



AJUNTAMENT DE  
CASTELLVELL DEL CAMP

cicle, el qual ha d'oferir un conjunt d'experiències educatives que promoguin el desenvolupament harmònic dels infants de 0 a 3 anys en totes les seves capacitats i col·laborar en les famílies per a aconseguir el benestar cognitiu, motriu i relacional de l'infant.

Seràn objecte del contracte els serveis següents:

### 2.1.- Llar d'Infants

Aquest servei és el principal, i s'oferix juntament amb els serveis complementaris que li són propis. Consisteix en l'estada d'infants de 0 a 3 anys durant l'horari establert, així com l'atenció educativa apropiada als infants d'aquesta edat, de conformitat en la normativa aplicable i amb les determinacions que s'especifiquen en aquest plec.

Els serveis complementaris a la Llar d'Infants són el d'acollida i menjador. Aquests serveis són exclusivament per als usuaris de la Llar d'Infants. Són de prestació obligatòria per a l'adjudicatari i d'utilització opcional per a les famílies.

La Llar d'Infants imparteix el primer cicle de l'educació Infantil. La seva tasca educativa es basa en els principis pedagògics i curriculars d'aquesta etapa.

El centre acull als infants d'edats compreses entre els 4 mesos i els 3 anys, de manera regular i sistemàtica, durant el calendari i horari establerts per l'Ajuntament, proporcionant l'atenció educativa apropiada de conformitat amb la normativa vigent i les determinacions que s'especifiquen en aquest plec.

### 2.2.- Servei de menjador

El servei de menjador inclou dinar i berenar per a aquells infants usuaris de la Llar d'Infants que ho sol·licitin. Es podrà proporcionar mitjançant un servei de càtering. El servei de menjador es podrà utilitzar de forma fixa o esporàdica. Aquest servei educatiu té com a objectiu bàsic l'alimentació de l'infant, però al marge d'aquesta necessitat biològica, en la estona del dinar hi intervenen altres factors de socialització, adquisició d'hàbits d'higiene i de descans, que caldrà tenir en compte. Per als infants lactants que encara no prenen menjars sòlids ni triturats, es podrà proporcionar un servei de monitoratge de nadons que comprendrà la cura de l'infant durant l'horari de 12:00 h a 15:00 h.

### 2.3.- Servei d'acollida

Consisteix en l'estada al centre durant l'espai de temps anterior i/o posterior a l'horari marc d'ensenyament del matí, servei que forma part de l'estada educativa de l'infant. Es prestarà fora de l'horari lectiu de la llar d'infants amb la voluntat de facilitar a les famílies usuàries la compaginació del seu horari laboral amb el de la llar d'infants.

Plaça de Catalunya, 1 – 43392 Castellvell del Camp (Tarragona) – Tel. 977 855 008 – Fax 977 855 173 – NIF P43043001  
ajuntament@castellvelldelcamp.cat

CODI EXP.	NÚM. DOC	PAG.
4304240003-2024-0000304		5



AJUNTAMENT DE  
CASTELLVELL DEL CAMP

### 3. OBJECTIUS DEL SERVEI

L'adjudicatari al gestionar aquest servei, vetllarà per complir els objectius generals següents:

#### 3.1.- Objectius respecte els infants

- Proporcionar als infants un marc d'activitats que permetin el progressiu descobriment i creixement personal.
- Possibilitar la relació amb els altres infants i l'adquisició de valors, hàbits i pautes de conducta que afavoreixin la seva autonomia personal i la integració a la societat.
- Donar resposta a les necessitats educatives especials dels infants.

#### 3.2.- Objectius respecte les famílies

- Complementar el context educatiu familiar, potenciant el desenvolupament general dels infants i ajudant a les famílies en l'adquisició d'habilitats i recursos per afrontar les noves situacions.
- Facilitar l'observació i resolució de situacions derivades de l'evolució i educació dels fills, potenciant el treball preventiu.

### 4. OFERTA DE PLACES

El nombre màxim de places que s'oferirà a la Llar d'Infants "Els Eixerits" serà de 70, de 0 a 3 anys, en la distribució següent:

Edat	0-1	1-2	2-3	Total
Unitats Disponibles	1	2	2	5
Llocs	8	26	36	70

Aquesta distribució podrà modificar-se anualment per adequar-la a la demanda efectiva existent, respectant el que preveu el Decret 282/2006, de 4 de juliol, dels requisits dels centres del primer cicle de l'educació infantil.

La modificació de la distribució de places precisarà l'aprovació prèvia de l'Ajuntament i s'efectuarà seguint els criteris establerts per l'òrgan competent de la Generalitat de Catalunya.

El centre establirà l'atenció als infants d'acord amb el seu projecte educatiu i amb la seva proposta organitzativa, i farà la distribució de grups en coherència amb el nombre d'infants inscrits.

Plaça de Catalunya, 1 – 43392 Castellvell del Camp (Tarragona) – Tel. 977 855 008 – Fax 977 855 173 – NIF P4304300I  
ajuntament@castellvelldelcamp.cat

CODI EXP.	NÚM. DOC	PAG.
4304240003-2024-0000304		6



AJUNTAMENT DE  
CASTELLVELL DEL CAMP

L'adjudicatari haurà de posar tots els mitjans al seu abast mitjançant la seva gestió i els actes de promoció i foment que s'escaiguin per assolir la ocupació més elevada possible de la Llar d'Infants.

El procés de preinscripció i admissió dels infants es regirà per la normativa aplicable del Departament d'Educació de la Generalitat de Catalunya i per les instruccions que estableixi l'Ajuntament de Castellvell del Camp.

## 5. HORARI DELS SERVEIS DE LA LLAR D'INFANTS

El temps d'estada màxima d'un infant a la Llar d'Infants serà de 9 hores[UdW1] i 15 minuts, incloent-hi tots els serveis complementaris. Qualsevol modificació de l'horari establert en aquesta clàusula haurà de ser aprovat per l'Ajuntament.

### 5.1.- Horari de la Llar d'Infants[UdW2]

La Llar d'Infants romandrà oberta de dilluns a divendres de 7:45 hores a 17:00 hores.

L'horari escolar serà de dilluns a divendres de 8:45 hores a 12:00 hores i de 15:00 hores a 17:00 hores.

Durant el període de Nadal, la Llar d'Infants prestarà servei en horari de 7:45 hores a 15:00 hores, restant tancada els dies que s'estableixin en el calendari escolar, el qual serà aprovat anualment pel Consell Escolar.

Durant el període de Setmana Santa, la Llar d'Infants prestarà servei en horari de 7:45 hores a 15:00 hores, restant tancada els dies que s'estableixin en el calendari escolar, el qual serà aprovat anualment pel Consell Escolar.

Durant el període d'estiu, l'horari d'obertura serà de 7:45 hores a 15:00 hores, aproximadament des de finals de juny (entorn de la festivitat de Sant Joan) fins a finals de juliol.

El centre romandrà tancat des de finals de juliol fins a inicis de setembre, sens perjudici del calendari concret que s'aprovi anualment pel Consell Escolar.

### 5.2.- Horari de menjador

El servei de menjador es prestarà de dilluns a divendres de 12:00 hores a 13:00 hores o de 12:00 hores a 15:00 hores (segons l'horari escollit).

Plaça de Catalunya, 1 – 43392 Castellvell del Camp (Tarragona) – Tel. 977 855 008 – Fax 977 855 173 – NIF P43043001  
ajuntament@castellvelldelcamp.cat



AJUNTAMENT DE  
CASTELLVELL DEL CAMP

CODI EXP.	NÚM. DOC	PAG.
4304240003-2024-0000304		7

### 5.3.- Horari del servei d'acollida

El servei d'acollida es prestarà de dilluns a divendres, de 7:45 hores a 8:45 hores.

## 6. CALENDARI ESCOLAR

El servei de Llar d'Infants i els seus serveis complementaris funcionaran durant 11 mesos a l'any, de setembre a juliol, en les dates que l'Ajuntament estableixi per a cada curs escolar en el marc de la normativa de la Generalitat de Catalunya. Qualsevol modificació del calendari escolar establert haurà de ser aprovada per l'Ajuntament.

Durant el mes de juliol es podran realitzar agrupaments flexibles segons el nombre d'infants que assisteixen al centre. La programació d'activitats podrà tenir un caire més lúdic.

Els primers dies de setembre es destinaran a la preparació i posada a punt del centre, així com a la realització de tasques organitzatives i pedagògiques, incloent-hi, entre d'altres, entrevistes amb les famílies i reunions informatives d'inici de curs.

L'inici de l'activitat amb infants no quedarà fixat en una data concreta, sinó que s'establirà cada curs en funció del calendari escolar, tenint en compte la proposta del Departament d'Educació i la coordinació amb altres escoles bressol de l'entorn, amb l'aprovació prèvia del Consell Escolar.

Així mateix, l'adjudicatari es compromet a destinar el temps necessari dins del període no lectiu per tal que l'equip educatiu pugui dur a terme les tasques de tancament i preparació del curs.

## 7. MITJANS PERSONALS

### 7.1.- Requisits generals

L'adjudicatari gestionarà la Llar d'Infants amb els seus propis mitjans personals. A més a més de les obligacions relatives al personal contingudes al plec de condicions administratives, l'adjudicatari estarà obligat a complir el següent:

- El personal que atengui el servei de Llar d'Infants ha de complir els requisits de titulació que s'estableixen en el Decret 282/2006, de 4 de juliol, dels requisits dels centres del primer cicle de l'educació infantil.
- L'adjudicatari haurà de promoure i vetllar per la millora de la formació continua del personal. A tal efecte presentarà a l'Ajuntament un pla de formació específic per a la plantilla que promogui la cohesió de l'equip educatiu, la consolidació del projecte pedagògic i la innovació educativa.

Plaça de Catalunya, 1 – 43392 Castellvell del Camp (Tarragona) – Tel. 977 855 008 – Fax 977 855 173 – NIF P43043001  
ajuntament@castellvelldelcamp.cat

CODI EXP.	NÚM. DOC	PAG.
4304240003-2024-0000304		8



AJUNTAMENT DE  
CASTELLVELL DEL CAMP

- L'adjudicatari haurà de garantir el cobriment de les absències del personal en un màxim de 24 hores, de forma que en cap moment de la prestació del servei pugui quedar reduïda la dotació mínima de personal exigida pel Decret 282/2006. Dins de la seva proposta d'organització de personal, l'adjudicatari presentarà el sistema previst de substitucions d'urgència d'aquest personal.
- L'adjudicatari ha de vetllar per la cohesió, unitat i estabilitat de l'equip educatiu de la Llar d'Infants, evitant que es produeixin canvis o substitucions innecessàries.
- El període de gaudí de les vacances del personal adscrit al servei serà, en tot cas, el mes d'agost, coincidint amb el període que la Llar d'Infants romandrà tancada.

## 7.2.- Dotació de personal per al servei de la Llar d'Infants

En compliment del disposat a l'article 11 del Decret 282/2006, el nombre mínim de professionals en presència simultània ha de ser igual al nombre de grups en funcionament simultani més un, incrementat en un de més per cada 3 grups. Els professionals que imparteixen el primer cicle de l'educació infantil han d'estar en possessió del títol de mestre especialista en educació infantil o del títol de grau equivalent, o del de tècnic superior en educació infantil, o de qualsevol altre títol declarat equivalent, acadèmicament i professional, a algun dels anteriors. Per cada tres grups, o fracció, almenys un dels professionals ha de tenir el títol de mestre amb l'especialitat en educació infantil o el de grau equivalent.

L'adjudicatari proposarà a l'Ajuntament la persona que exercirà el càrrec de director/a del centre. Aquesta persona com a mínim tindrà un nivell de titulació de diplomatura. En la selecció del director/a es valorarà la seva experiència en l'àmbit de les llars d'infants i la gestió d'equips. El director/s es dedicarà principalment a la direcció, coordinació i gestió del centre, tot i que pot realitzar tasques de reforç a les aules.

Pel que fa als serveis complementaris d'acollida i de menjador, respectivament, l'adjudicatari haurà de comptar com a mínim, amb 2 persones amb la categoria d'auxiliar d'educador, amb titulació de tècnic superior d'educació infantil (cicle formatiu de grau superior) o títol de grau equivalent.

El personal adscrit a la Llar d'Infants tindrà un horari mínim equivalent i corresponent a l'horari d'obertura. El personal adscrit a serveis complementaris tindrà un horari mínim equivalent i corresponent a l'horari del servei d'acollida i del menjador.

Si al centre n'hi ha matriculat algun infant amb necessitats educatives especials que requereixi una atenció específica l'adjudicatari té l'obligació d'informar a l'Ajuntament i, en tot cas, quan la valoració tècnica dels serveis especialitzats corresponents ho avaluï, assignar a una persona amb titulació de tècnic superior d'educació infantil (cicle formatiu de grau superior) o títol de grau equivalent, per que vetlli el seu benestar, aprenentatge i desenvolupament.

Plaça de Catalunya, 1 – 43392 Castellvell del Camp (Tarragona) – Tel. 977 855 008 – Fax 977 855 173 – NIF P43043001  
ajuntament@castellvelldelcamp.cat

CODI EXP.	NÚM. DOC	PAG.
4304240003-2024-0000304		9



AJUNTAMENT DE  
CASTELLVELL DEL CAMP

### **7[3].3.- Dotació de personal de suport per al servei de menjador/descans**

És necessari distingir, a efectes de garantir la ràtio de personal, entre el servei d'àpat que ocupa la franja de 12:00 hores a 13:00 hores i el període de descans de 13:00 hores a 15:00 hores.

Per cobrir el servei d'àpat i de descans, es destinarà el total del personal del centre. En el cas del període de descans, el personal alternarà el període de 13:00 hores a 14:00 hores o de 14:00 hores a 15:00 hores, per tal que pugui, també, descansar i dinar.

No obstant això, l'organització d'aquests torns de descans es podrà adaptar de forma flexible en funció de les necessitats del servei, el nombre d'infants i la distribució de jornades i horaris del personal. A tal efecte, els torns de descans podran iniciar-se abans o després de la franja habitual (per exemple, a partir de les 12:00 hores) o finalitzar més tard, establint-se els sistemes de rotació necessaris per garantir en tot moment la cobertura adequada del servei.

Per atendre aquest servei, s'ajustarà el personal en cada moment en funció dels infants que estiguin fent-ne ús, respectant el que estableixi la normativa.

### **7.4.- Dotació de personal de suport per al servei d'acollida/permanències**

Per atendre aquest servei, la dotació mínima de personal serà de dos professionals que compleixin els mateixos requeriments de qualificació del servei d'escolaritat i s'ajustarà en cada moment en funció dels infants que estiguin fent ús d'aquests servei, respectant el que estableixi la normativa.

[4][UdW5]

### **7.5.- Subrogació de personal**

L'adjudicatari es farà càrrec a l'inici de la prestació, de la subrogació dels contractes de treball vigents dels treballadors en actiu que integren l'actual plantilla de la Llar d'Infants, respectant el conjunt de drets legítimament adquirits per aquest personal. La relació del personal a subrogar consta a l'annex número I d'aquest plec.

L'adjudicatari facilitarà a l'Ajuntament, en el moment d'inici de prestació del servei, la relació del personal que integri la plantilla de la Llar d'Infants, juntament amb les seves funcions i titulació. Qualsevol modificació en aquesta relació es comunicarà a l'Ajuntament, junt amb les noves dades.

CODI EXP.	NÚM. DOC	PAG.
4304240003-2024-0000304		10



AJUNTAMENT DE  
CASTELLVELL DEL CAMP

## 8. ASPECTES PEDAGÒGICS

### 8.1.- Projecte educatiu del centre

La Llar d'Infants ha de disposar d'un Projecte educatiu de centre (PEC) que es fonamenti en una visió global, pluralista i integradora, de convivència en la diversitat i que garanteixi als usuaris una educació que els permeti créixer i desenvolupar-se com a persones, reforçant l'autonomia, la comprensió i la maduració dels infants. Aquest PEC tindrà els continguts mínims que marca la Llei 12/2009, de 10 de juliol, d'Educació i el Decret 102/2010, de 3 d'agost, d'autonomia dels centres educatius. S'utilitzarà el català com a llengua vehicular de comunicació amb les famílies i els infants. El PEC ha d'incloure el projecte lingüístic del centre i especial referència al plantejament de l'adjudicatari respecte al tractament de la diversitat i dels alumnes amb necessitats educatives especials.

L'equip docent ha d'elaborar un Projecte Curricular de Centre basat en les orientacions del Decret 282/2006 i la resta de normativa aplicable. Aquest projecte haurà de definir la programació dels serveis educatius que oferirà el centre. La programació haurà de respectar els límits raonables de permanència diària dels infants al centre i recollir la concreció de les estratègies educatives i dels objectius que es pretenen assolir.

### 8.2.- Pla anual del centre

La Llar d'Infants haurà d'elaborar i presentar per a cada curs escolar un Pla anual de centre (PAC) que establirà els objectius operatius i els aspectes de funcionament globals de la Llar d'infants (organització del centre en tots els seus aspectes, activitats previstes, mecanismes d'avaluació, projecte econòmic, coordinació en les famílies i l'Ajuntament, etc.).

### 8.3.- Pla de treball amb les famílies

La Llar d'Infants ha de basar la relació amb les famílies dins d'un marc de confiança, transparència i comunicació. Amb aquesta finalitat, els pares tindran accés a l'aula en el moment de deixar i recollir els infants, per tal d'establir una relació amb l'educador/a. A més, el centre ha de garantir un sistema de comunicació amb les famílies per informar-les de qualsevol fet remarcable o incidència i rebre comentaria o indicacions. Per cada grup estable d'alumnes hi haurà un professional que farà les tasques d'educador-tutor i serà el referent per a la relació amb les famílies.

## 9. ASPECTES ORGANITZATIUS

### 9.1.- Informació del servei

L'adjudicatari, amb la finalitat d'establir la coordinació necessària amb l'Ajuntament, programarà, en coordinació amb la regidoria d'educació, reunions periòdiques per informar i avaluar el servei, les seves incidències i necessitats.

*Plaça de Catalunya, 1 – 43392 Castellvell del Camp (Tarragona) – Tel. 977 855 008 – Fax 977 855 173 – NIF P43043001  
ajuntament@castellvelldelcamp.cat*

CODI EXP.	NÚM. DOC	PAG.
4304240003-2024-0000304		11



AJUNTAMENT DE  
CASTELLVELL DEL CAMP

## 9.2.- Control i seguiment del servei

L'Ajuntament vetllarà pel correcte funcionament del servei de la Llar d'Infants i, per aquesta raó, exercirà les facultats d'inspecció, control i avaluació de l'execució del contracte.

Per tal de fer un correcte seguiment del servei, l'adjudicatari, a més d'atendre satisfactòriament les demandes d'informació que es formulin per part de la regidoria d'educació i la secretaria-intervenció de l'Ajuntament, ha de presentar anualment la següent documentació:

A l'inici del curs escolar:

- Proposta de pressupost anual, justificant cada concepte de despesa i ingressos.
- Pla Anual de Centre per al curs acadèmic.
- Proposta d'actuacions de manteniment d'instal·lacions i mobiliari.

Al final de cada curs escolar:

- Memòria de gestió.
- Compte d'explotació amb auditoria de les despeses i dels ingressos i informe de les desviacions respecte al pressupost inicial.

L'Ajuntament mantindrà en tot moment les facultats de direcció, inspecció, control i avaluació del servei, atesa la seva naturalesa de servei públic municipal.

A aquests efectes, l'Ajuntament designarà una persona responsable, que actuarà com a interlocutor amb l'adjudicatari i vetllarà pel correcte compliment de les obligacions derivades del contracte.

## 9.3.- Protocols de funcionament

La Llar d'Infants ha de disposar d'un protocol per als possibles casos d'accident escolar d'acord en la normativa vigent des de el primer dia d'entrada en vigor del contracte. A la Llar d'infants haurà una farmaciola, en un lloc accessible per als adults, i hi ha d'haver una persona responsable. La reposició dels medicaments i altre contingut de la farmaciola que s'esgoti o caduqui serà a càrrec de l'adjudicatari.

## 9.4.- Consell escolar del centre

A la Llar d'Infants es constituirà un Consell Escolar del Centre com a òrgan de participació dels diferents sectors de la comunitat educativa, tot i seguint les prescripcions del Decret 282/2006, de 4 de juliol, pel qual es regulen el primer cicle d'educació infantil i els requisits dels centres i l'apartat cinquè de la disposició addicional desena del Decret 102/2010, de 3 d'agost, d'autonomia dels centres educatius.

*Plaça de Catalunya, 1 – 43392 Castellvell del Camp (Tarragona) – Tel. 977 855 008 – Fax 977 855 173 – NIF P43043001  
ajuntament@castellvelldelcamp.cat*

CODI EXP.	NÚM. DOC	PAG.
4304240003-2024-0000304		12



AJUNTAMENT DE  
CASTELLVELL DEL CAMP

El Consell Escolar serà competent per tractar, entre d'altre, els temes següents: desenvolupament del projecte educatiu del centre, projecte curricular, proposta de reglament de règim intern, pla anual del centre, memòria anual d'activitats del curs escolar, procés de preinscripció i matriculació i, en general, qualsevol tema d'importància que afecti a algun membre de la comunitat educativa.

La proposta de reglament intern del servei que es presenti contindrà una regulació detallada del seu funcionament.

## 10. ADSCRIPCIÓ DE BENS A L'EXECUCIÓ DEL CONTRACTE: EDIFICIS I INSTAL·LACIONS

L'Ajuntament posarà a disposició de l'adjudicatari l'edifici de la Llar d'Infants "Els Eixerits" situat al carrer Roquetes de Castellvell del Camp.

L'Ajuntament adscriu a la prestació dels serveis el pati de jocs annex a l'edifici i les instal·lacions següents dintre del mateix:

Espai	Superfície útil (m2)
Aula 1	36,80
Aula 2	35,71
Aula 3	35,71
Sala d'usos múltiples	46,30
Despatx i sala de professors	36,80
Aula 4	35,71
Aula 5	35,71
Entrada	14,40
Passadís	37,36
Menjador professors	9,90
Magatzem	9,90
Cuina	4,12
WC adults i vestuaris	7,14

S'incorpora a aquest plec un plànol de l'edifici (annex 1).

L'edifici té una dotació de mobiliari i material per al desenvolupament de l'activitat. S'adjunta relació de mobiliari i bens adscrits al servei com a annex en els plecs de clàusules administratives particulars (annex 8).

Abans d'iniciar-se el servei, l'Ajuntament facilitarà la relació de totes les instal·lacions i bens, fent constar les seves característiques i estat de conservació. Aquesta relació ha de ser signada en conformitat per l'adjudicatari.

Plaça de Catalunya, 1 – 43392 Castellvell del Camp (Tarragona) – Tel. 977 855 008 – Fax 977 855 173 – NIF P43043001  
ajuntament@castellvelldelcamp.cat

CODI EXP.	NÚM. DOC	PAG.
4304240003-2024-0000304		13



AJUNTAMENT DE  
CASTELLVELL DEL CAMP

L'adjudicatari haurà de fer un bon ús de les instal·lacions i mobiliari i mantenir-los en bon estat. En cas de reparacions o reposicions dels bens mobles, haurà de garantir la mateixa qualitat del producte.

L'Ajuntament podrà utilitzar, fora de l'horari lectiu, les instal·lacions de la Llar d'infants per a la realització de les activitats que estimi pertinents.

## 11. ASPECTES ECONÒMICS

L'adjudicatari té dret a les retribucions assenyalades a la clàusula sisena del plec de clàusules administratives.

Les tarifes del servei seran aprovades per l'Ajuntament i s'establiran en els plecs de clàusules administratives particulars, d'acord amb la normativa aplicable.

L'adjudicatari únicament realitzarà la gestió material del cobrament de les quotes als usuaris.

L'adjudicatari realitzarà mensualment la gestió recaptatòria de la tarifa per la prestació del servei als usuaris. El cobrament s'efectuarà mitjançant la domiciliació dels rebuts al número de compte que assenyalin els usuaris.

En cas d'impagament dels rebuts, l'adjudicatari podrà sol·licitar a l'Ajuntament que es faci càrrec del cobrament de la taxa per via de constrenyiment. Un cop cobrat, l'import s'abonarà a l'adjudicatari en un termini màxim de 30 dies naturals des de la seva recepció. En cas de manca de pagament de les quotes corresponents, l'adjudicatari, sempre prèvia notificació a l'Ajuntament, podrà suspendre la prestació del servei, llevat que els Serveis Socials del Consell Comarcal estimin, mitjançant el corresponent informe, que existeixen causes que justifiquin la prestació del servei i n'assumeixin el cost.

## 12. DIFUSIÓ DEL SERVEI I DRETS D'IMATGE

La titularitat de les instal·lacions i dels serveis educatius que es presten és municipal, així com la representació externa del servei i la titularitat de qualsevol mena de documentació derivada de la seva gestió i prestació.

En qualsevol element de retolació i senyalització de la Llar d'Infants hi ha de constar sempre el seu caràcter municipal.

L'adjudicatari podrà utilitzar el nom i la imatge de la Llar d'Infants "Els Eixerits" per fer difusió del servei, però no amb motius publicitaris del seu interès exclusiu.

Plaça de Catalunya, 1 – 43392 Castellvell del Camp (Tarragona) – Tel. 977 855 008 – Fax 977 855 173 – NIF P43043001  
ajuntament@castellvelldelcamp.cat

Aquest document és una còpia autèntica del document electrònic original custodiat per l'Ajuntament de Castellvell del Camp. Podeu verificar la seva autenticitat a través del servei de validació de l'Ens amb el CVE 5D0B75351E24B6AF8D8C93BBFC1476 i data d'emissió 24/04/2026 a les 10:56:48

CODI EXP.	NÚM. DOC	PAG.
4304240003-2024-0000304		14



AJUNTAMENT DE  
CASTELLVELL DEL CAMP

### 13. FINALITZACIÓ DEL CONTRACTE I TRASPÀS

En el cas de finalització del contracte per qualsevol dels motius previstos a la normativa vigent, i que la nova gestió correspongui a un altre adjudicatari o al propi Ajuntament, l'adjudicatari realitzarà un traspàs d'informació sobre el funcionament i organització del servei, en el termini de vuit dies des de que se li comuniqui l'acord del nou contracte o de municipalització del servei. L'Ajuntament supervisarà i ordenarà l'esmentat traspàs per tal de garantir que es faci adequadament.

### 14. COMPLIMENT DE LA LLEI 26/2015, DE 28 DE JULIOL, DE MODIFICACIÓ DEL SISTEMA DE PROTECCIÓ A LA INFÀNCIA I L'ADOLESCÈNCIA

L'empresa adjudicatària resta obligada a vetllar pel compliment de la Llei 26/2015, de 28 de juliol, de modificació del sistema de protecció a la infància i l'adolescència. A tal efecte, abans de l'inici de l'execució del contracte, presentarà, a la persona designada com a responsable del contracte, una declaració responsable en la que manifesti que disposa de les certificacions legalment establertes per acreditar que les persones que s'adscriuran a l'execució del contracte no han estat condemnades per sentència ferma per algun delictes contra la llibertat i indemnitat sexual. Aquesta declaració haurà de ser novament presentada per l'adjudicatari, a l'esmentat responsable del contracte, sempre que s'incorporin noves persones en l'execució del contracte que es trobin en la referida situació.

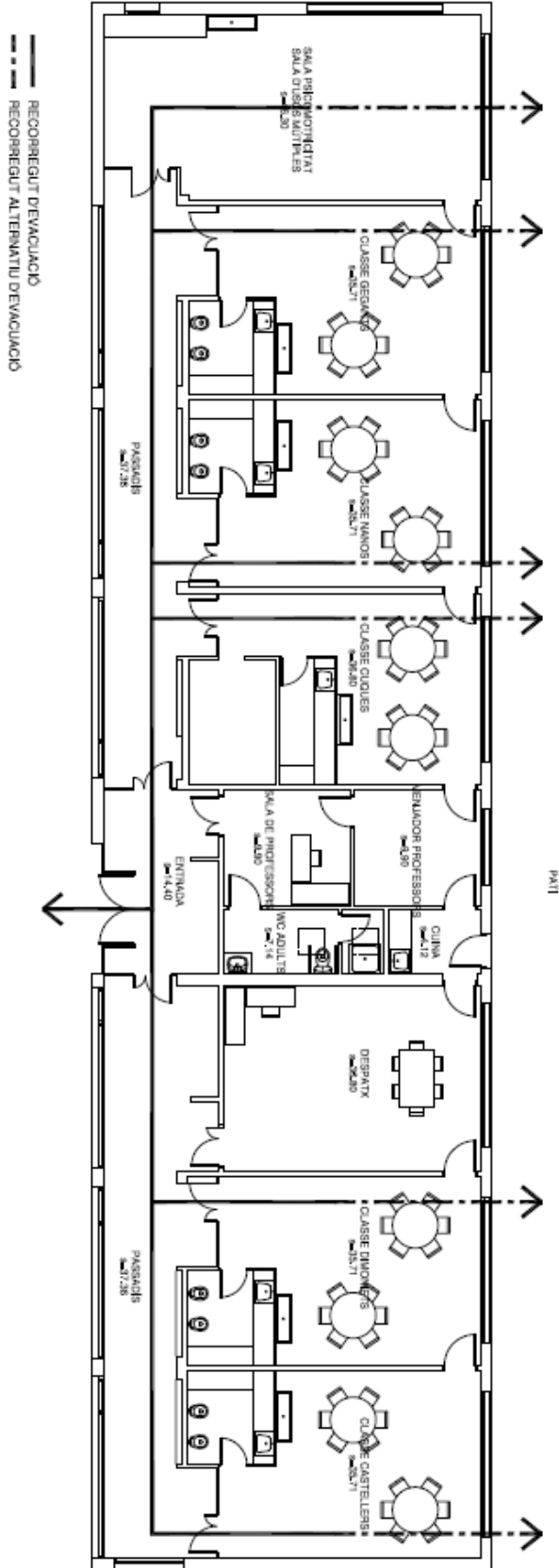
El present plec de prescripcions tècniques s'incorpora a l'expedient de contractació de conformitat amb els articles 116 i 124 de la LCSP i l'article 68 del Reial decret 1098/2001, de 12 d'octubre, pel qual s'aprova el Reglament general de la Llei de Contractes de les Administracions Públiques (que resulta aplicable en tot el que no sigui contrari amb la LCSP).

Plaça de Catalunya, 1 – 43392 Castellvell del Camp (Tarragona) – Tel. 977 855 008 – Fax 977 855 173 – NIF P43043001  
ajuntament@castellvelldelcamp.cat



AJUNTAMENT DE  
CASTELLVELL DEL CAMP

**ANNEX 1**



Aquest document és una còpia autèntica del document electrònic original custodiat per Ajuntament de Castellvell del Camp. Podeu verificar la seva autenticitat a través del servei de validació de l'Ens amb el CVE 5D0BB75351E24DB6AF8D8C93BBFC1476 i data d'emissió 24/04/2026 a les 10:56:48

Plaça de Catalunya, 1 – 43392 Castellvell del Camp (Tarragona) – Tel. 977 855 008 – Fax 977 855 173 – NIF P43043001  
ajuntament@castellvelldelcamp.cat



AJUNTAMENT DE  
CASTELLVELL DEL CAMP

CODI EXP.	NÚM. DOC	PAG.
4304240003-2024-0000304		16

## ANNEX 2

### INVENTARI DE BÉNS DE LA LLAR D'INFANTS

Nº BÉ	DESCRIPCIÓ	QUANTITAT	UBICACIÓ
1	ARMARI BLANC AMB PORTES 3,2M ( 2 COSSOS DE 80X70X52 CM ) + ( 1 COS DE 100X70X52 CM ) +( 1 COS DE 44 X70X52CM)	1	CLASSE CUQUES 10
2	ARMARI BLANC AMB PORTES PENJAT 73x 30 X 30 CM(3 COSSOS)	3	CLASSE CUQUES 10
3	MATALÀS DE 198X102 CM	1	CLASSE CUQUES 10
4	ESCALA FUSTA 4 GRAONS COLOR BLAU	1	CLASSE CUQUES 10
5	LLIT FUSTA NORMAL (BRESSOLS)	5	CLASSE CUQUES 10
6	MIRALLS DE 101X66 CM	1	CLASSE CUQUES 10
7	PLAFÓ SURO DE 554X95 CM	1	CLASSE CUQUES 10
8	TAULA PARET DE 145X69 CM	1	CLASSE CUQUES 10
9	INTÈRFON NADONS	1	CLASSE CUQUES 10
10	GANDULETES	9	CLASSE CUQUES 10
11	SEIENTS PER NADONS	2	CLASSE CUQUES 10
12	TRONES	8	CLASSE CUQUES 10
13	TABLET + TECLAT	1	CLASSE CUQUES 10
14	PAPERERA	1	CLASSE CUQUES 10
15	CUBELLS BROSSA	3	CLASSE CUQUES 10
16	REPETIDOR WIFI	1	CLASSE CUQUES 10
17	ARMARI BLANC PENJAT AMB PORTES DE 150X72X30 CM ( 5 COSSOS DE 30X72X30 CM )	1	CLASSE LLUERTS 11

Plaça de Catalunya, 1 – 43392 Castellvell del Camp (Tarragona) – Tel. 977 855 008 – Fax 977 855 173 – NIF P43043001  
ajuntament@castellvelldelcamp.cat

CODI EXP.	NÚM. DOC	PAG.
4304240003-2024-0000304		17



AJUNTAMENT DE  
CASTELLVELL DEL CAMP

18	ARMARI S/PORTES DE 245 X 70 X 53 CM (4 COSSOS)	1	CLASSE LLUERTS	11
19	MATALÀS DE 198X102 CM	1	CLASSE LLUERTS	11
20	ESCALA FUSTA 4 GRAONS COLOR VERD	1	CLASSE LLUERTS	11
21	PLAFÓ SURO DE 340X97 CM	1	CLASSE LLUERTS	11
22	TAULA PARET DE 145X69 CM	2	CLASSE LLUERTS	11
23	MOBLE PRESTATGERIA QUADRAT BLANC 77 X 77 CM	1	CLASSE LLUERTS	11
24	MOBLE PRESTATGERIA LLARG BLANC 42 X147 CM	1	CLASSE LLUERTS	11
25	MIRALL	1	CLASSE LLUERTS	11
26	TABLET	1	CLASSE LLUERTS	11
27	PAPERERA	1	CLASSE LLUERTS	11
28	CUBELLS	3	CLASSE LLUERTS	11
29	MOBLE PRESTATGERIA QUADRAT BLANC 77 X 77 CM	1	CLASSE NANOS	11
30	ARMARI BLANC AMB PORTES PENJAT DE 150X72X30 CM ( 5 COSSOS DE 30X72X30 CM )	1	CLASSE NANOS	11
31	ARMARI BLANC AMB PORTES DE 73X50 CM (4 COSSOS) (38X70X51) + (59X70X57) + (1X70X51) + (60X70X51)	1	CLASSE NANOS	11
32	MOBLE PRESTATGERIA LLARG BLANC 42 X147 CM	1	CLASSE NANOS	11
33	ESCALA FUSTA 4 GRAONS COLOR GROC	1	CLASSE NANOS	11
34	PLAFÓ SURO DE 554X95 CM	1	CLASSE NANOS	11
35	TAULA PARET DE 145X69 CM	2	CLASSE NANOS	11
36	TABLET + TECLAT	1	CLASSE NANOS	11
37	PAPERERA	1	CLASSE NANOS	11
38	CUBELLS BROSSA	3	CLASSE NANOS	11

Plaça de Catalunya, 1 – 43392 Castellvell del Camp (Tarragona) – Tel. 977 855 008 – Fax 977 855 173 – NIF P43043001  
ajuntament@castellvelldelcamp.cat

Aquest document és una còpia autèntica del document electrònic original custodiat per Ajuntament de Castellvell del Camp. Podeu verificar la seva autenticitat a través del servei de validació de l'Ens amb el CVE 5D0BB75351E24B6AF8D8C93BBFC1476 i data d'emissió 24/04/2026 a les 10:56:48

CODI EXP.	NÚM. DOC	PAG.
4304240003-2024-0000304		18



AJUNTAMENT DE  
CASTELLVELL DEL CAMP

39	MATALÀS GRAN	1	CLASSE NANOS	11
40	ARMARI BLANC AMB PORTES PENJAT DE 150X72X30 CM ( 5 COSSOS DE 30X72X30 CM )	1	CLASSE CASTELLERS	12
41	ARMARI BLANC AMB PORTES DE 244X70X53 CM(4 COSSOS)	1	CLASSE CASTELLERS	12
42	ESCALA FUSTA 4 GRAONS COLOR VERD	1	CLASSE CASTELLERS	12
43	TAULA PARET DE 145X69 CM	3	CLASSE CASTELLERS	12
44	MATALÀS GRAN VERMELL	1	CLASSE CASTELLERS	12
45	PLAFÓ SURO 170X45 CM	1	CLASSE CASTELLERS	12
46	TABLET	1	CLASSE CASTELLERS	12
47	PAPERERA	1	CLASSE CASTELLERS	12
48	CUBELLS BROSSA	3	CLASSE CASTELLERS	12
49	MOBLE PRESTATGERIA QUADRAT BLANC 77 X 77 CM	1	CLASSE CASTELLERS	12
50	MOBLE PRESTATGERIA LLARG BLANC 42 X147 CM	1	CLASSE CASTELLERS	12
51	ARMARI BLANC AMB PORTES PENJAT DE 150X72X30 CM ( 5 COSSOS DE 30X72X30 CM )	1	CLASSE GEGANTS	12
52	ARMARI S/PORTES DE 262 X 70 X 53 CM( 4 COSSOS)	1	CLASSE GEGANTS	12
53	ESCALA FUSTA 4 GRAONS	1	CLASSE GEGANTS	12
54	PLAFÓ DE SURO DE 420X95 CM	1	CLASSE GEGANTS	12
55	TAULA PARET DE 145X69 CM	3	CLASSE GEGANTS	12
56	TABLET	1	CLASSE GEGANTS	12
57	MATALÀS GRAN	1	CLASSE GEGANTS	12
58	PAPERERA	1	CLASSE GEGANTS	12
59	MOBLE PRESTATGERIA QUADRAT BLANC 77 X 77 CM	1	CLASSE GEGANTS	12

Plaça de Catalunya, 1 – 43392 Castellvell del Camp (Tarragona) – Tel. 977 855 008 – Fax 977 855 173 – NIF P43043001  
ajuntament@castellvelldelcamp.cat

Aquest document és una còpia autèntica del document electrònic original custodiat per Ajuntament de Castellvell del Camp. Podeu verificar la seva autenticitat a través del servei de validació de l'Ens amb el CVE 5D0BB75351E24DB6AF8D8C93BBFC1476 i data d'emissió 24/04/2026 a les 10:56:48

CODI EXP.	NÚM. DOC	PAG.
4304240003-2024-0000304		19



AJUNTAMENT DE  
CASTELLVELL DEL CAMP

60	MOBLE PRESTATGERIA LLARG BLANC 42 X147 CM	1	CLASSE 12 GEGANTS
61	CUBELLS BROSSA	3	CLASSE 12 GEGANTS
62	ARMARI AMB PORTES DE 203X60X48 CM ( dalt de la pica)	1	CUINA
63	ARMARI S/PORTES 60 x 70 CM ( baix de la pica)	1	CUINA
64	ARMARI-PRESTATGE SENSE PORTES DE 183X104X28 CM	1	CUINA
65	CADIRA BLAVA	1	CUINA
66	CARRO AMB RODES DE 65X43X60 CM	1	CUINA
67	FORN DISTFORM DE 65X114,5X76 CM AMB RODES	1	CUINA
68	MICROONES SAMSUNG	1	CUINA
69	NEVERA AMB CONGELADOR BEKO DE 146X56X53 CM	1	CUINA
70	PANELL MAGNÈTIC	1	CUINA
71	TAULA COLOR GRIS CLAR DE 120 X 80 CM	1	CUINA
72	PAPERERES	3	CUINA
73	RENTAVAIXELLES	1	CUINA
74	TAULA DE PARET PLEGABLE	1	CUINA
75	BATEDORA	1	CUINA
76	CADIREES FUSTA /VÍMET	3	CUINA
77	RENTADORA	1	CUINA
78	ESTRIS CUINA	VARIS	CUINA
79	PENJADORS PARET	55	PASSADÍS 1
80	PLAFÓ DE SURO DE 218X95 CM	2	PASSADÍS 1
81	PLAFÓ DE SURO DE 234X70 CM	1	PASSADÍS 1
82	PLAFÓ DE SURO DE 375X70 CM	1	PASSADÍS 1
83	TAULA QUADRADA PETITA	1	PASSADÍS 1
84	MOBLE PRESTATGE/ CALAIXERA	3	PASSADÍS 1
85	TAULES COLOR VERD	2	PASSADÍS 1

Plaça de Catalunya, 1 – 43392 Castellvell del Camp (Tarragona) – Tel. 977 855 008 – Fax 977 855 173 – NIF P43043001  
ajuntament@castellvelldelcamp.cat



AJUNTAMENT DE  
CASTELLVELL DEL CAMP

CODI EXP.	NÚM. DOC	PAG.
4304240003-2024-0000304		20

86	PENJADORS PARET	44	PASSADÍS 2
87	TAULA ESCOLAR COLOR VERD	1	PASSADÍS 2
88	ARMARI GRAN DE PARET	1	PASSADÍS 2
89	MOBLE PRESTATGE/ CALAIXERA	2	PASSADÍS 2
90	ARMARI BAIX SENSE PORTES DE 79X88X39 CM AMB RODES	1	REBEDOR
91	TORRETES VERTICAL PARET	1	REBEDOR
92	TAULES RODONES	2	REBEDOR
93	CUBELL	1	REBEDOR
94	TAULA PETITA	1	REBEDOR
95	ARMARI BAIX AMB PORTES COLOR FUSTA CLARA DE 230X48X90 CM	1	SALA DORMITORI MOTRICITAT
96	ARMARI PENJAT AMB PORTES COLOR BLANC DE 93X30X73 CM	1	SALA DORMITORI MOTRICITAT
97	ESTANTERIA FUSTA 120X30 CM DE 4 COMPARTIMENTS	2	SALA DORMITORI MOTRICITAT
98	MATALÀS GRAN	2	SALA DORMITORI MOTRICITAT
99	MATALÀS PETIT	47	SALA DORMITORI MOTRICITAT
100	MIRALLS DE 50X21 CM	3	SALA DORMITORI MOTRICITAT
101	PANTALLA RETROPROJECTOR DE 178 CM D'AMPLADA	1	SALA MOTRICITAT
102	PECES PLASTIC AMB FORMES	DIVERSES	SALA DORMITORI MOTRICITAT
103	PENJADORS PARET	20	SALA DORMITORI MOTRICITAT
104	PISSARRA DE 126X94 CM	1	SALA DORMITORI MOTRICITAT

Plaça de Catalunya, 1 – 43392 Castellvell del Camp (Tarragona) – Tel. 977 855 008 – Fax 977 855 173 – NIF P43043001  
ajuntament@castellvelldelcamp.cat

CODI EXP.	NÚM. DOC	PAG.
4304240003-2024-0000304		21



AJUNTAMENT DE  
CASTELLVELL DEL CAMP

105	BANQUETS FUSTA	2	SALA DORMITORI MOTRICITAT
106	FARMACIOLA	1	SALA DORMITORI MOTRICITAT
107	RESPATLLER FUSTA DE 188X78 CM	1	SALA DORMITORI MOTRICITAT
108	PANEL SURO	1	SALA DORMITORI MOTRICITAT
109	CARROS AMB RODES BLAUS	4	SALA DORMITORI MOTRICITAT
110	ARMARI AMB PORTES DE 196X90X44 CM	1	SALA PROFESSORS
111	ARMARI BAIX AMB ESTANT DE 120X80X45 CM	1	SALA PROFESSORS
112	MOBLE BAIX-CALEIXER SENSE PORTES 90 X 75 X 40 CM	1	SALA PROFESSORS
113	ARXIVADOR METÀL·LIC DE 4 CALAIXOS DE 138X46X62 CM	1	SALA PROFESSORS
114	CADIRA NEGRES	10	SALA PROFESSORS
115	CADIRA OFICINA COLOR NEGRA AMB BRAÇOS	1	SALA PROFESSORS
116	CARRO PORTA CARPETES	1	SALA PROFESSORS
117	CISALLA YOSAN 480 ( RETALLAR FULLS)	1	SALA PROFESSORS
118	DESTRUCTOR DE PAPER FELLOWES OD500	1	SALA PROFESSORS
119	ENQUADERNADORA YOSABN 64	1	SALA PROFESSORS
120	ESTANTERIA DE 188X102X28 CM AMB 5 ESTANTS	2	SALA PROFESSORS
121	ESTANTERIA GRAN AMB CALEIXERS SENSE PORTES 212X95X32 CM	1	SALA PROFESSORS
122	FOTOCOPIADORA KYOCERA FS-1118MFP	1	SALA PROFESSORS
123	IMPRESSORA OFFICE JETPRO 6970	1	SALA PROFESSORS

Plaça de Catalunya, 1 – 43392 Castellvell del Camp (Tarragona) – Tel. 977 855 008 – Fax 977 855 173 – NIF P4304300I  
ajuntament@castellvelldelcamp.cat

CODI EXP.	NÚM. DOC	PAG.
4304240003-2024-0000304		22



AJUNTAMENT DE  
CASTELLVELL DEL CAMP

124	PANTALLA ORDINADOR HP MODEL L1750 Nº SÈRIE: 3CQ834669	1	SALA PROFESSORS
125	PLAFÓ DE SURO DE 110X95 CM	1	SALA PROFESSORS
126	PLAFÓ DE SURO DE 210X95 CM	1	SALA PROFESSORS
127	PLAFÓ DE SURO 3,45 X 1M	1	SALA PROFESSORS
128	PLASTIFICADORA	1	SALA PROFESSORS
129	RATOLÍ HP	1	SALA PROFESSORS
130	TAULA OFICINA DE 140X78 CM	1	SALA PROFESSORS
131	TAULA RODONA Ø120	2	SALA PROFESSORS
132	TECLAT BENQ	1	SALA PROFESSORS
133	TELÈFON FIX PANASONIC SENSE CABLE	1	SALA PROFESSORS
134	WEBCAM	1	SALA PROFESSORS
135	PAPERERES	2	SALA PROFESSORS
136	AMPLIFICADOR WIFI	1	SALA PROFESSORS
137	ALTAVEUS	1	SALA PROFESSORS
138	PORTÀTILS	2	SALA PROFESSORS
139	PROJECTOR	1	SALA PROFESSORS
140	ESCALA METÀL·LICA	1	VESTUARI
141	ESTENEDOR PLEGABLE	1	VESTUARI
142	PENJADORS PARET	VARIS	VESTUARI
143	ESTANTERIA	3	VESTUARIS LAVABO
144	FARMACIOLA	1	VESTUARI

Plaça de Catalunya, 1 – 43392 Castellvell del Camp (Tarragona) – Tel. 977 855 008 – Fax 977 855 173 – NIF P43043001  
ajuntament@castellvelldelcamp.cat

Aquest document és una còpia autèntica del document electrònic original custodiat per Ajuntament de Castellvell del Camp. Podeu verificar la seva autenticitat a través del servei de validació de l'Ens amb el CVE 5D0BB75351E24D66AF8D8C93BBFC1476 i data d'emissió 24/04/2026 a les 10:56:48

CODI EXP.	NÚM. DOC	PAG.
4304240003-2024-0000304		23



AJUNTAMENT DE  
CASTELLVELL DEL CAMP

145	PAPERERES	1	VESTUARI
146	GUIXETES DE 180X30X50 CM ( 6 MÒDULS DE 4 PORTES CADASCUN)	1	VESTUARI
147	MOBLE PRESTATGE 120X45X81 CM	1	VESTUARI
148	BANQUET FUSTA	1	VESTUARI
149	CADIRETES FUSTA NATURAL	34	AULES I PASSADÍS
150	CADIRETES DE FUSTA COLORS	41	AULES I PASSADÍS
151	JOGUINES I MATERIALS EDUCATIUS	VARIS	AULES I JARDÍ
152	ALTAVEUS MÚSICA	2	AULES
153	TAULA DE LLUM	2	AULES
154	TAULA EXPERIMENTACIÓ	3	AULA MAGATZEM
155	ARMARI PRODUCTES NETEJA	1	AULA MAGATZEM
156	MOBLE ESTANTERIA METÀL·LICA GRAN AMB 5 ESTANTS	2	AULA MAGATZEM
157	MOBLE CALEXER 80 X 75 X 40 CM	1	AULA MAGATZEM
158	BANQUET FUSTA	1	MAGATZEM AJUNTAMENT
159	CADIRETES FUSTA/VÍMET	4	MAGATZEM AJUNTAMENT
160	TAULA RODONA	3	MAGATZEM AJUNTAMENT
161	LLIT BRESSOL DOBLE	1	MAGATZEM AJUNTAMENT
162	CARRO PENJADOR AMB RODES	1	MAGATZEM JARDÍ
163	MOBLES FUSTA ANTICS	3	MAGATZEM JARDÍ
164	BAÜLS	2	JARDÍ
165	JARDINERES FUSTA	2	JARDÍ
166	CASETES MAGATZEM	2	JARDÍ

Plaça de Catalunya, 1 – 43392 Castellvell del Camp (Tarragona) – Tel. 977 855 008 – Fax 977 855 173 – NIF P43043001  
ajuntament@castellvelldelcamp.cat

CODI EXP.	NÚM. DOC	PAG.
4304240003-2024-0000304		24



AJUNTAMENT DE  
CASTELLVELL DEL CAMP

Castellvell del Camp, a data de la signatura digital.

Aracel·li Caelles Sevil  
**Tècnica Àrea de Secretaria**

Aquest document és una còpia autèntica del document electrònic original custodiat per Ajuntament de Castellvell del Camp. Podeu verificar la seva autenticitat a través del servei de validació de l'Ens amb el CVE 5D0BB753551E24DB6AF8D8C93BBFC1476 i data d'emissió 24/04/2026 a les 10:56:48

*Plaça de Catalunya, 1 – 43392 Castellvell del Camp (Tarragona) – Tel. 977 855 008 – Fax 977 855 173 – NIF P4304300I  
ajuntament@castellvelldelcamp.cat*

SIGNAT ELECTRÒNICAMENT PER:  
ARACEL·LI CAELLES SEVIL - DNI \*\* (TCAT) el dia 24/04/2026 a les 10:54:44