

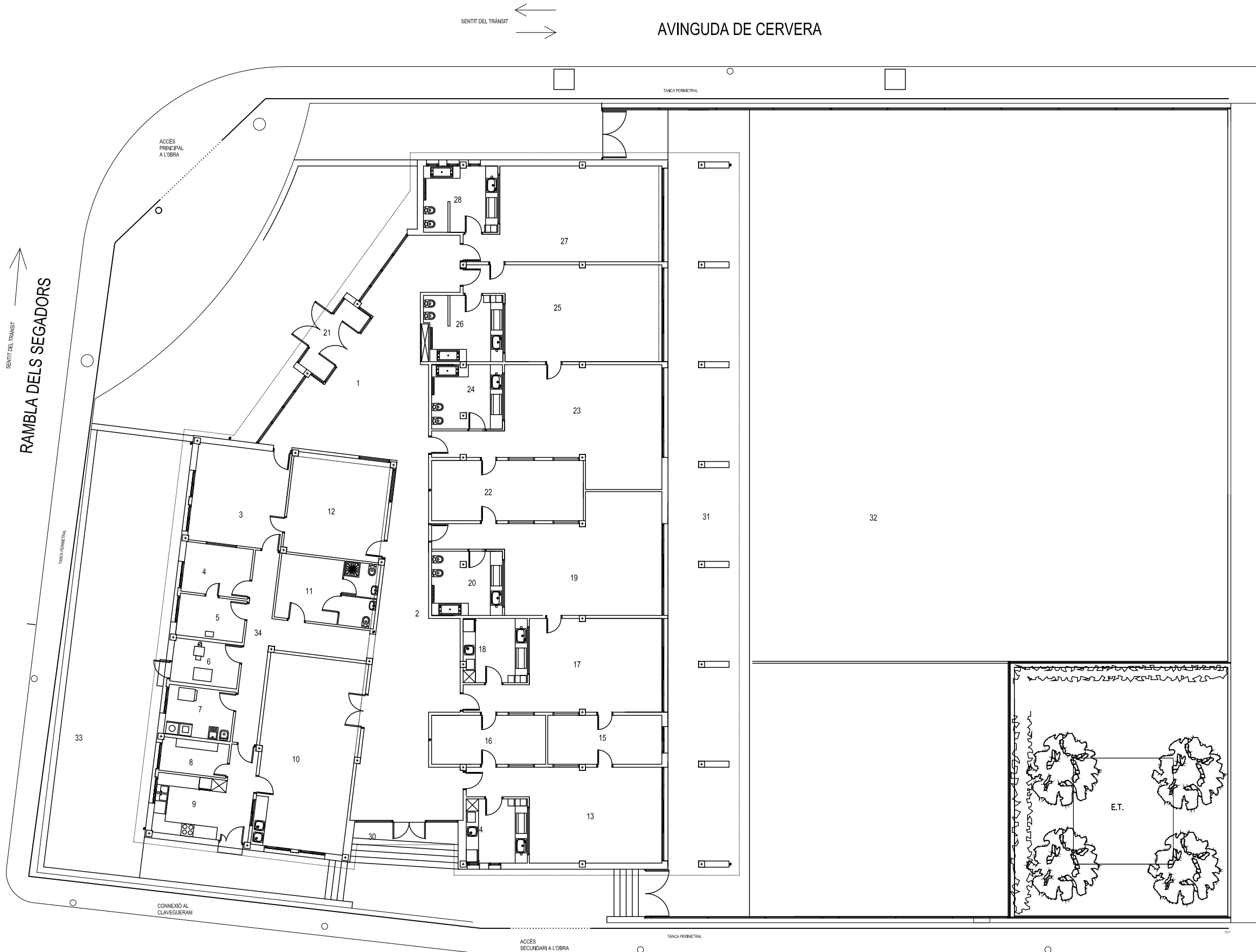
AVINGUDA DE CERVERA

SENTIT DEL TRÀNSIT

SENTIT DEL TRÀNSIT

CARRER ALZINERES

RAMBLA DELS SEGADORS



LLAR D'INFANTS	Sup. útil (m²)	Sup. const. (m²)
Planta Baixa		
A-Entrada	111,24	
1.- Vestíbul	50,95	122,66
2.- Sala d'accés aules	58,30	
21.- Cancell entrada	6,01	
B-Administració i serveis	174,09	
3.- Despatx direcció i sala visites	22,10	
4.- Sala aïllament	8,09	
5.- Serveis mèdics	6,76	
6.- Sala maquinària - Instal·lacions	7,07	
7.- Sala de neteja	8,05	
8.- Rebost	5,47	196,99
9.- Cuina	16,45	
10.- Sala usos múltiples	43,73	
11.- Guardaroba -Serveis	15,28	
12.- Sala reunions mestres	22,33	
34.- Distribuidor	18,66	
C-Aules	352,81	
13.- Aula 1 nodrissos (0-1 anys)	34,97	
14.- Sala canvi	9,45	
15.- Dormitori 1	13,44	
16.- Dormitori 2	13,44	
17.- Aula 2 nodrissos (0-1 anys)	34,20	
18.- Sala biberons i canvi	9,88	
19.- Aula 1 marrecs (1-2 anys)	45,08	
20.- Sala serveis i canvi	10,87	389,49
22.- Dormitori marrecs (1-2 anys)	21,98	
23.- Aula 2 marrecs (1-2 anys)	45,55	
24.- Sala serveis i canvi	10,92	
25.- Aula 1 marrecs (2-3 anys)	39,38	
26.- Sala serveis i canvi	12,07	
27.- Aula 2 marrecs (2-3 anys)	39,77	
28.- Serveis i canvi	11,86	
Porxos	143,47	
29.- Entrada principal	13,95	
30.- Entrada c/ Alzineres	5,66	
31.- Porxo aules	124,08	
Exterior	112,87	
32.- Pati Jocs	813,85	
33.- Jardí	102,04	

L'ARQ. TÈCNIC MUNICIPAL
 GUIPRE RICART REAL
 arquitectur@guissona.cat
 TÈCNIC DE
 JUANJE RUS I BOSCH
 jaume@guissona.cat

Referència
 Data
 Novembre 2025

Adreça
 Rambla dels Segadors - Av. de Cervera
 GUISSONA 25210

E 1/200
 ESCALA

PLÀNOL ESTAT ACTUAL DE LLAR D'INFANTS
 ESTAT ACTUAL
 Distribució i superfícies
 A-01

AJUNTAMENT DE
Guissona