



Ajuntament de Moia

Plaça Sant Sebastià, 1
08180 Moia
Telèfon: 93 830 00 00
Pàgina web: <http://moia.cat>

RIDERS

Festa Major Moia
2026



ESCENARIO I BACKLINE

Aquellos Maravillosos Años siempre utiliza su backline y no podrá ser manipulado por ninguna persona externa de su equipo técnico. Se pide que, por favor, ningún micrófono o instrumento sea manipulado una vez terminadas las pruebas.

El espacio escénico requiere un área mínima de 10x8 metros, donde no se incluye ni el control de monitores, ni la P.A.

El escenario debe disponer tanto de rampa como de escaleras.

La zona de tarimas estará compuesta de 1 entarimado de 2x2 metros, a 50 cm de altura.

En caso de que la tarima de batería no pueda quedarse en el lugar de las pruebas hasta el inicio del concierto, será necesario que ésta tenga ruedas, para no tener que desmontarla una vez realizadas.

La empresa de servicios técnicos debe proporcionar suficiente personal técnico calificado, para el montaje y el perfecto funcionamiento del equipo durante las pruebas y el show.

Se debe garantizar la seguridad de los músicos y el personal técnico en cuanto a la instalación eléctrica, por lo que es necesaria la toma de tierra en toda la instalación. El equipo de sonido y el de luces deben tener toma de corriente independiente la una de la otra.

F.O.H.

Se requiere de una mesa digital de mínimo 32 canales, y 8 procesadores de efectos, tales como;

- MIDAS M32 Live
- YAMAHA CL5
- YAMAHA DM7

La mesa de sonido debe estar centrada respecto al escenario y la P.A.

El sistema de sonido debe sonar uniforme en todo el recinto utilizando “front fills” y “out fills” cuando sean necesarios. La presión acústica necesaria es de 105dbA, evitando las cancelaciones de graves o subgraves en todo el recinto, especialmente en F.O.H.. Se agradecerá que los subgraves sean ajustados en Endfired o Cardioide.

Las marcas de referencia son:

- L'Acoustics (K1, K2, K3, KARA, SB28, KS28)
- D&B (KSL, GSL, J SERIES, V SERIES)
- Adamson (E Series, S Series, E219)
- TW Audio (Vera 20, Vera 36, S 18, S30, BSX)
- Clair Brothers (C12, C10, CS218)

MONITORES

Son necesarias 4 frecuencias de In Ear tipo:

- Shure PSM100
- Shure PSM900
- Senheiser G4

AUX SEND	TRANSMISOR	MODE	MÚSIC
1	IE 1	ST	GUITARRA L
2	IE 2	ST	VEU 1
3	IE 3	ST	BAIX
4	IE 4	ST	DRUM
5	SIDEFILL	2 X	LA A15 + KS21

RADIO FRECUENCIA

Además de los sistemas de in ear, necesitamos 1 frecuencia:

- Shure ULX4D con cápsula sm58 para micros de mano.

COMUNICACIONES

Es necesario que haya instalado un sistema de comunicación vía Shout e intercom desde FOH hasta monitores.

Aquellos Maravillosos Años

CH	INSTRUMENT	MIC	STAND	OBSERVACIONES	POSICIÓN
1	KICK IN	BETA 91	-		DRUM
2	KICK OUT	BETA 52	SMALL		
3	SN 1 TOP	SM57	SMALL		
4	SN 1 BOTTOM	SM57	SMALL		
5	HH	SM81	SMALL		
6	TOM 1	E904	CLAMP		
7	TOM 2	E904	CLAMP		
8	OH L	C414	LARGE		
9	OH R	C414	LARGE		
10	SEQ 1 CLICK	XLR	-	OUT 1	
11	SEQ 2 NOTAS	XLR	-	OUT 2	
12	SEQ 3 PERC L	XLR	-	OUT 5	
13	SEQ 4 PERC R	XLR	-	OUT 6	
14	SEQ 5 GT L	XLR	-	OUT 7	
15	SEQ 6 GT R	XLR	-	OUT 8	
16	SEQ 7 KEY L	XLR	-	OUT 9	
17	SEQ 8 KEY R	XLR	-	OUT 10	
18	SEQ 9 VENTS L	XLR	-	OUT 11	
19	SEQ 10 VENTS R	XLR	-	OUT 12	
20	SEQ 11 COR L	XLR	-	OUT 13	
21	SEQ 12 COR R	XLR	-	OUT 14	
22	BASS	DI	-		FRONT R
23	GUIARRA 1L	DI	-		FRONT L
24	GUIARRA 1R	DI	-		FRONT L
25	V BAIX	SM58	-		FRONT L
26	LEAD	SHURE ULX SM58	LARGE	WIRELESS	FRONT C
27	SPARE	SHURE SM58	-		
28	PUBLIC L	SHOTGUN	SMALL		FRONT L
29	PUBLIC R	SHOTGUN	SMALL		FRONT R

	<p>Stage area: 12m. X 10m.</p>	<p>MONITORS</p> <ol style="list-style-type: none"> 1. GUITARRAIE WL 2. VEU 1IE WL 3. BAIXE WL 4. DRUMIE XLR 5. SIDEFILL2XLA15+ KS21 		
				<ol style="list-style-type: none"> 21. SEQ12XLR 22. BAIXDI 23. GT 1LDI 24. GT 1RDI 25. V BaixSM58 26. LEADWLSM58 27. SPARESIM5828: PUBLIC L SHOTGUN 29. PUBLIC RSHOTGUN
				<ol style="list-style-type: none"> 11. SEQ2XLR 12. SEQ3XLR 13. SEQ4XLR 14. SEQ5XLR 15. SEQ6XLR 16. SEQ7XLR 17. SEQ8XLR 18. SEQ9XLR 19. SEQ10XLR 20. SEQ11XLR
				<ol style="list-style-type: none"> 1. KICK INB91 2. KICK OUTB62 3. SN1 TOPSM57 4. SN1 SOTASM57 5. HH SM81 6. TOM1E904 7. TOM2E904 8. OHLCA414 9. OHLCA414 10. SEQ1XLR
				<ol style="list-style-type: none"> 26. [Speaker] 28. [Speaker] 29. [Microphone]

ILUMINACIÓN

La banda va sin técnico de iluminación.

Será necesario:

- Mesa Avolites desde Mobile 2 y Tiguer Touch 2 a versiones superiores.
- Plano de iluminación con pacth incluido mínimo 4 días de antelación
- 8x Cabos móviles Wash.
- 4x Cegadoras.
- 4x Strobes LED RGB/RGBW.
- 4x PAR LED RGBW para pancarta.
- Para el frontal es necesario que todos los músicos queden bien iluminados.
- El grupo lleva una pancarta. Será necesario un sistema de poleas o barra para colgarla.

ELS CATARRRES

RIDER TÈCNIC

Actualització Abril - gira 2025.

ELS CATARRES

CH	F.O.H	MONITORS	MIC	PEU
1	BOMBO IN	BOMBO IN	BETA 91 A	
2	BOMBO OUT	BOMBO OUT	BETA 52	CURT
3	CAIXA UP	CAIXA UP	SM57	CURT
4	CAIXA DW	CAIXA DW	e604	PINÇA
5	HH	HH	SM81	CURT
6	TOM	TOM	e604	PINÇA
7	FLOOR TOM	FLOOR TOM	e604	PINÇA
8	OH L	OH L	SM81	LLARG
9	OH R	OH R	SM81	LLARG
10	TIME CODE	CLIK	XLR	
11	SINTES L	SINTES L	XLR	
12	SINTES R	SINTES R	XLR	
13	COROS L	COROS L	XLR	
14	COROS R	COROS R	XLR	
15	BAIX	BAIX	DI BSS AR133	
16	ACÚSTICA ÈRIC	ACÚSTICA ÈRIC	XLR	
17	ELECTRICA L (JAN)	ELECTRICA L	XLR	
18	ELECTRICA R (JAN)	ELECTRICA R	XLR	
19	ELECTRICA L (DAVID)	ELECTRICA L	XLR	
20	ELECTRICA R (DAVID)	ELECTRICA R	XLR	
21	ACÚSTICA JAN	ACÚSTICA JAN	DI BSS AR133	
22	ACORDIÓ	ACORDIÓ	PROPI	
23	KEY L	KEY L	DI BSS AR133	
24	KEY R	KEY R	DI BSS AR133	
25	PB FX	PB FX	XLR	
26	TROMBÓ	TROMBÓ	DPA 4099 WIRELESS	DPA STC4099
27	TROMPETA	TROMPETA	DPA 4099 WIRELESS	DPA STC4099
28	VEU JAN (L)	VEU JAN (L)	2 X SM58 WIRELESS	LLARG
29	VEU ÈRIC (C)	VEU ÈRIC (C)	PROPI	LLARG
30	VEU ROSER (R)	VEU ROSER (R)	PROPI	LLARG
31	VEU DAVID (GTR)	VEU DAVID	BETA 58	LLARG
32	PB BASS	PB BASS	XLR	
33		OH L PÚBLIC	CONDENSADOR	CURT
34		OH R PÚBLIC	CONDENSADOR	CURT
35	TALBACK	TALBACK	MIC AMB SWITCH	

ESPECIFICACIONS TÈCNIQUES P.A

P.A. adient a l'espai en posició i potència: L-Acustics, d&b, Adamson, Nexo, TW Audio o similar

Control FOH

YAMAHA CL5 o similar (consultar prèviament)

ST1: Plate Reverb / ST2: Vocal Reverb / ST3: Tap Delay / ST4: Ipad (minijack)

DCA'S: 1-DRUM, 2-BASS, 3-KEY, 4-GTR, 5-PITOS, 6-VEUS, 7-PADS, 8-FX

TALKBACK a FOH per comunicar amb escenari (mic. amb interruptor)

SHOUT per comunicar-se entre PA i Monitors (**IMPRESINDIBLE!**)

Previs diferents per control de FOH i control de Monitors

MONITORS

YAMAHA CL5, CL3, QL5

Situada sempre al costat dret de l'escenari (vist des de FOH) i amb visibilitat amb tots els músics.

Enviaments monitoratge:

AUX 1-2: IEM STEREO ÈRIC (CENTRE)

AUX 3: IEM JAN (ESQUERRA)

AUX 4: IEM ROSER (DRETA)

AUX 5-6: IEM STEREO DAVID (GTR)

AUX 7-8: IEM STEREO TROMBÓ

AUX 9-10: XLR (A LA TAULETA BATERIA)

AUX 11-12: IEM STEREO TROMPETA

INAL·LÀMBRICS I MICROFONIA

Necessitem 2 sistemes inal·làmbrics Shure ULX-D o Sennheiser ew 500 G3 o G4 amb 2 micròfons de pinça DPA 4099 + DPA STC4099 (Trompeta / Trombó)

Necessitem 2 sistemes inal·làmbric Shure ULX-D SM58 (Veü L, Veü Teclat)

Necessitem 6 sistemes d'IN EAR Shure PSM900 o superior

El grup aporta:

2 sistemes inal·làmbrics Sennheiser ew100-G3 Rang B de 626-668MHz

2 sistemes inal·làmbrics Shure GLXD16 (2.4 GHz)

PROVES DE SO

El grup necessitarà 120 minuts pel muntatge del backline i les proves de so.

L'equip de so i llums haurà d'estar correctament ajustat a l'arribada dels tècnics de *Els Catarres*.

BACKLINE

Necessitem una zona de backline al frontal esquerra de l'escenari (vist des

de FOH) i amb visibilitat amb tots els músics.

Punt de corrent (220v directe).

En cas de bolos a les illes consultar si fa falta Lloguer de Backline.

ESCENARI

La mida mínima útil de l'escenari és de 12m x 10m (ample x fons), sense comptar ales laterals (àrea de monitors, backline, etc.).

Si el públic està dret, l'alçada hauria de ser de mínim 1.50m. L'alçada òptima són 1.80 m.

Tarimes: 4 Tarimes de 2 x 1 alçada a 20 cm (amb rodes i frens si es comparteix escenari)

4 Tarimes de 2 x 1 alçada a 40 cm (amb rodes i frens si es comparteix escenari)

Amb els corresponents faldons negres a frontal i laterals de les tarimes. Veure plano adjunt per posicions.

L'escenari haurà de tenir una rampa i una escala d'accés.

Durant l'actuació, l'espai restarà totalment a les fosques.

L'espai d'actuació haurà d'estar habilitat per tirar fum.

Els controls de so, llum i vídeo estaran totalment centrats amb l'escenari, l'un al costat de l'altre. Es fa un enviament de senyal des de la taula de so a la taula de llums pel TimeCode.

És imprescindible que si l'escenari és d'estructura metàl·lica, aquest disposi d'un cable connectat a una presa de terra.

PERSONAL TÈCNIC

Hi haurà d'haver l'equip tècnic suficient per tal de poder garantir el muntatge del concert:

1 tècnic/a assistent de PA

1 tècnic/a assistent monitors

1 tècnic/a auxiliar

1 tècnic/a assistent de llums

Serà necessari disposar de 2 persones de càrrega i descàrrega a l'arribada del grup i al final del concert.

Aigua i beguda freda durant tot el muntatge, bolo i desmuntatge.

ALTRES ASPECTES

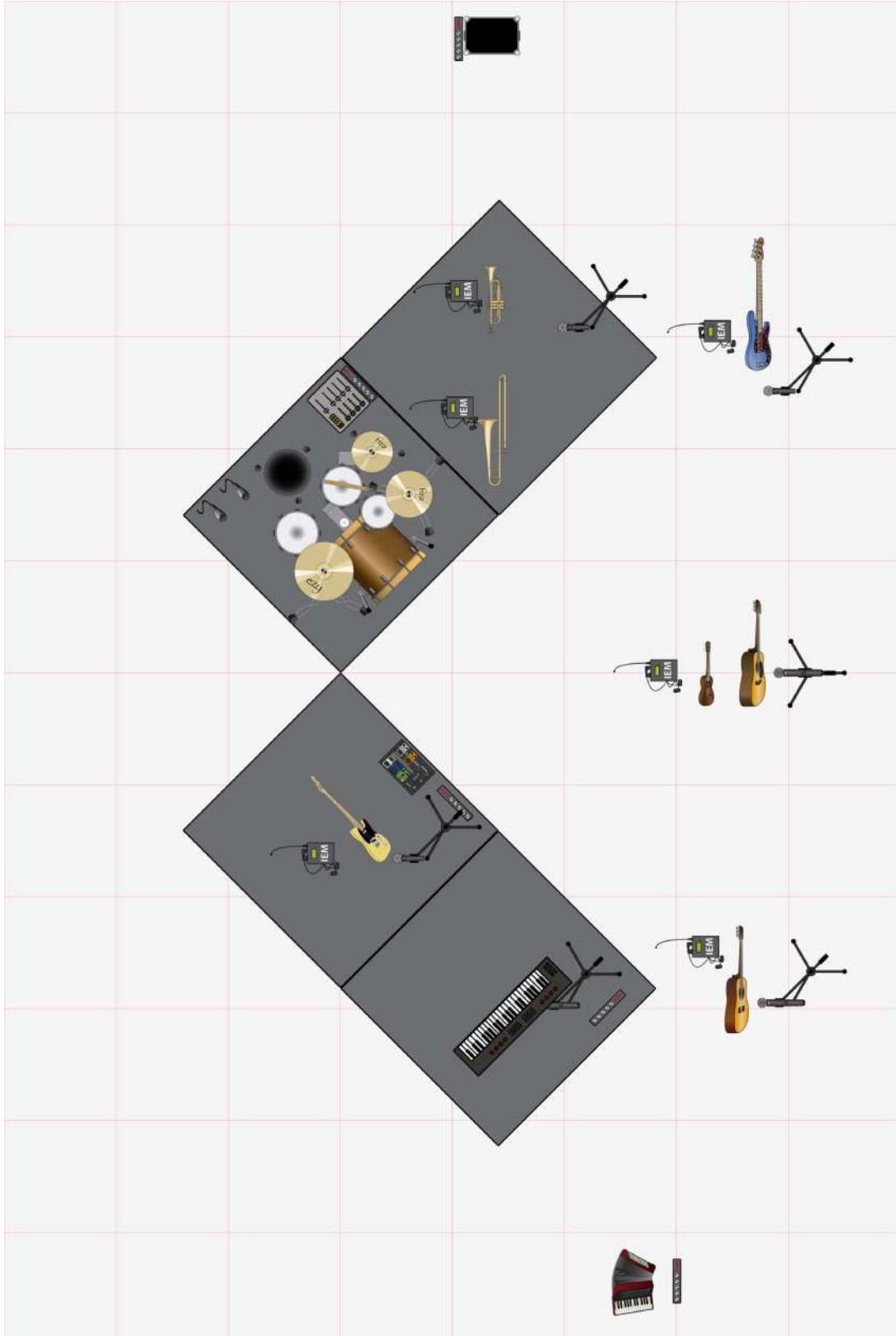
Sempre que l'equip de so estigui limitat per normativa, el limitador haurà d'estar instal·lat i calibrat abans de les proves de so del grup. En cas contrari, el limitador no podrà ser insertat a l'equip i haurà de romandre només com a referència. S'haurà d'especificar dies abans de l'actuació el nivell de dBA's de la limitació.

A partir de 2500 persones de públic, el control de FOH haurà d'estar equipat amb un PolyKlyn (lavabo portàtil) per l'equip tècnic.

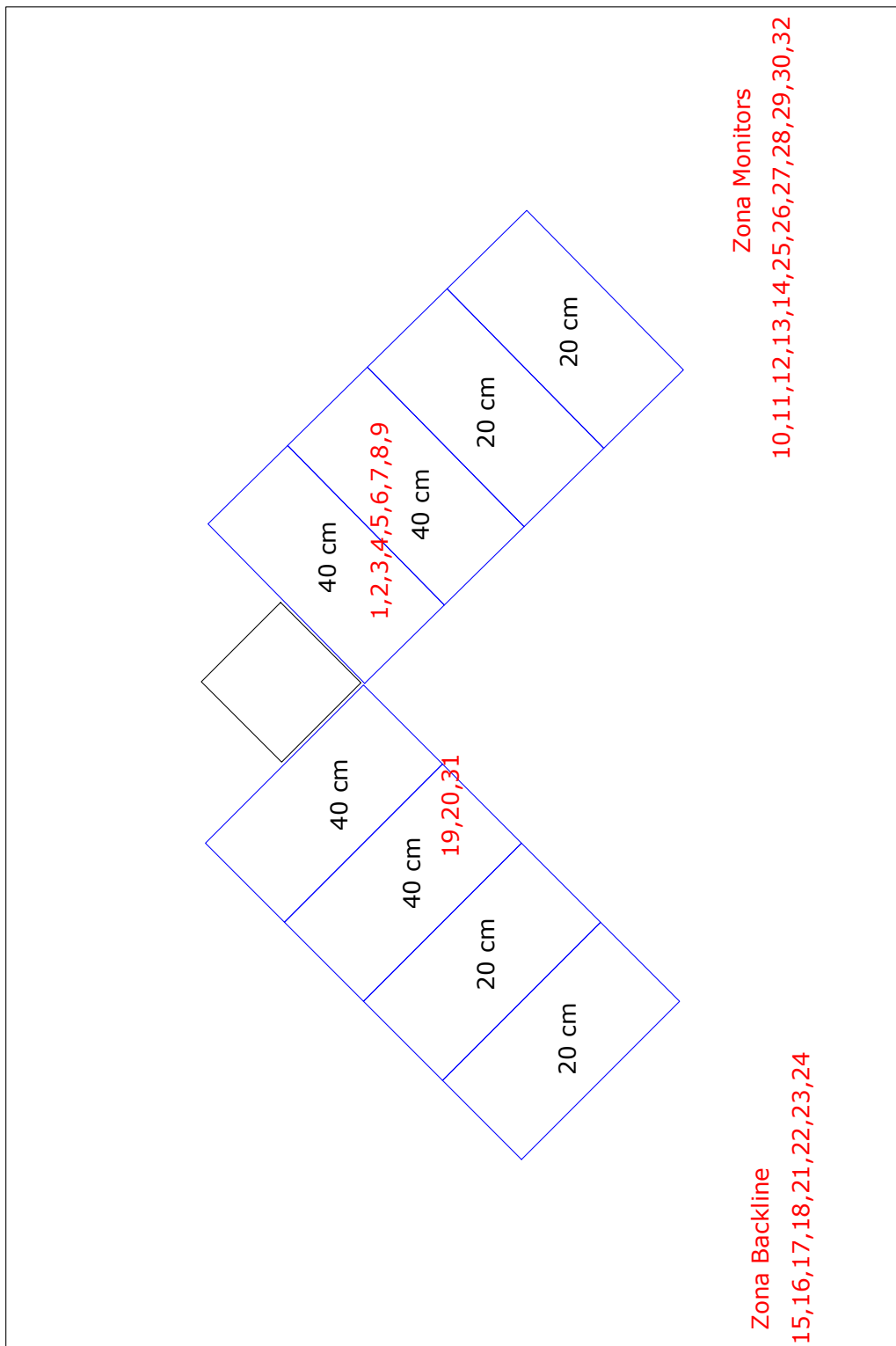
Previ a l'esdeveniment, la banda pot proporcionar, via e-mail, les memòries de les taules de PA i Monitors a l'empresa de so per tal de carregar-les, revisar-les i assegurar el seu correcte funcionament.

UN COP ACCEPTAT EL CONTRARIDER, QUALSEVOL CANVI DEL MATEIX S'HAURÀ DE CONSULTAR AMB ELS TÈCNICS DEL GRUP

STAGE PLOT



POSICIÓ LÍNIES MICROFONIA



LLUMS:

NECESSITATS DE L'ESPAI:

- Escenari a la Italiana, amb teló de fons negre.

Mides òptimes: 12x8m

- Rampa per accés directe a l'escenari des de descàrrega.

- Suport de 2 persones en la càrrega i la descàrrega (descarrega, muntatge,

show, desmuntatge i carrega)

- 2 plataformes de 2x2m a 20cm d'alçada (veure plànol).
- 2 plataformes de 2x2m a 40cm d'alçada (veure plànol)
- Tarimes muntades i ajustades abans de l'arribada de l'equip tècnic.
- Si hi ha canvi d'escenari entre les proves i l'actuació de Els Catarres les tarimes hauran d'anar amb rodes, mantenint les alçades de 40 i 20 cm.

NECESSITATS DE SO:

S'ha de preveure un direct out de la Taula de FOH cap a la taula de llums per on enviarem el SMPTE.

NECESSITATS MATERIAL IL·LUMINACIÓ APORTAT PER LA PRODUCCIÓ LOCAL:

3 ponts (frontal, zenital i contra)

12 spots CMY/RGB

12 wash tipus Quantum wash, k10... (NO mac aura o similars ni modos pixelables).

Frontal amb wash, que permeti cobertura a tot l'escenari i puntuals.

Cegadores suficients per il·luminar tota la zona de públic

Màquines de fum tipus hazer, suficients per omplir i mantenir un nivell òptim a l'escenari.

1 punt de corrent 32A a centre escenari

1 RJ45 d'ús exclusiu per Caterres de control a centre escenari.

En cas que de xarxa local amb Art-net aquesta haurà d'estar en rang 2.

Els Catarres aporten:

- 6 totems amb 4 Wash per totem
- 6 Wash frontal terra.
- 8 Astera Ax2 frontal tarimes
- Rack infra.
- Tarima 1 x 1 m a 60cm
- Control MA3 CommandWing

5. PLANOL ANEXOS

- PL01 Vista planta total.
- PL02 Vista frontal total.
- PL03 Vista planta material producció local.
- PL04 Vista frontal material producció local.

6. CONTACTES

F.O.H GITO 609391497 sonidu@yahoo.com

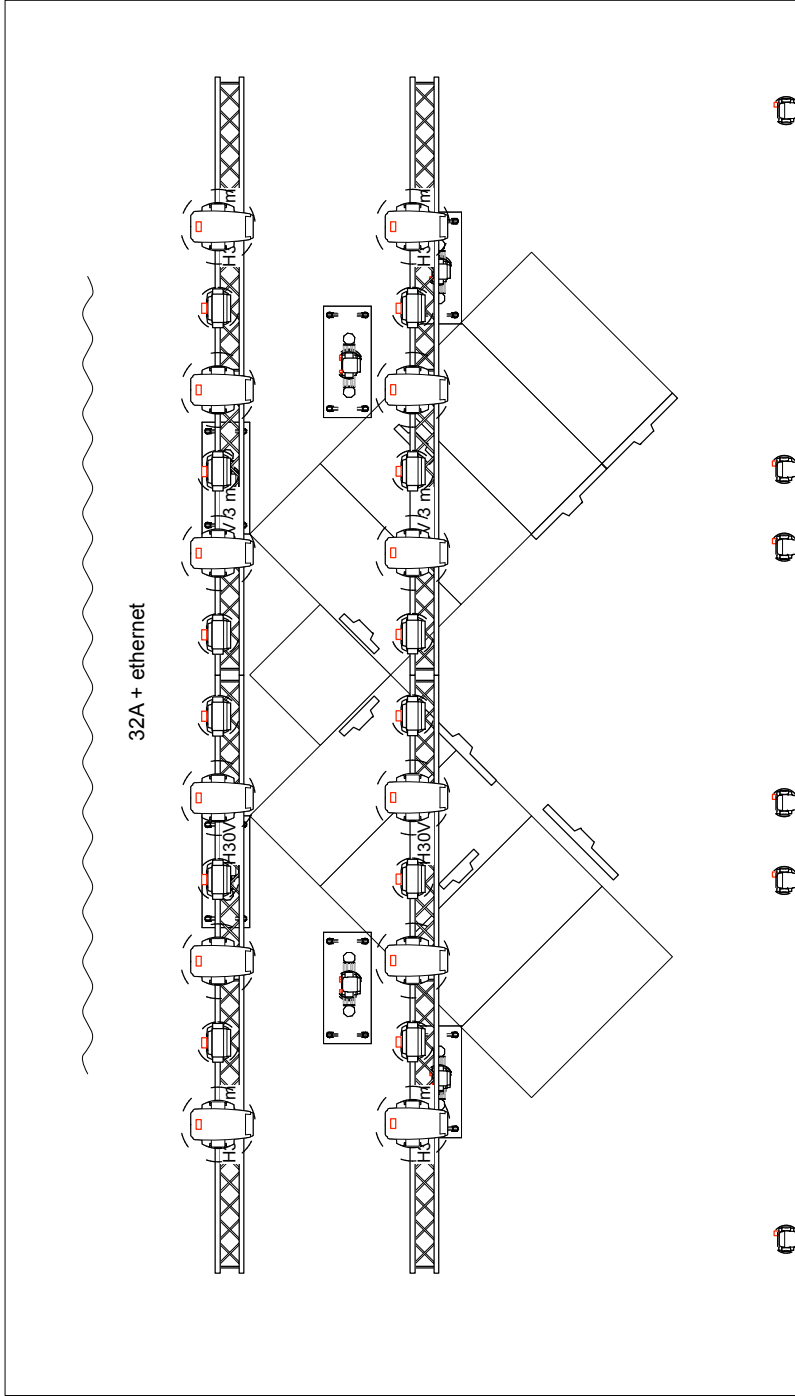
MONITORS MARTA 686709640 martabombo@gmail.com

LLUMS JANOT 607474754 janotalabert@gmail.com

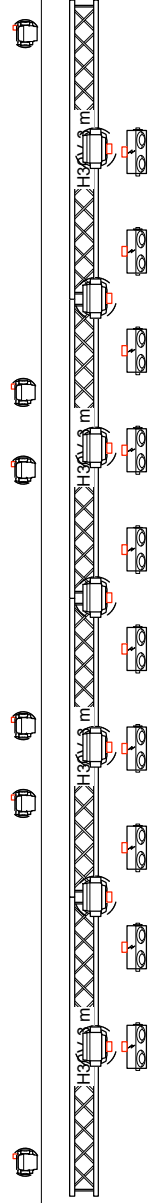
TOUR MANAGER JORDI LLUNELL +34 667554986 jordillunell@gmail.com

OFICINA PRODUCCIÓ Èxits Management & Produccions
+34 934 073 838 / +34 629 372 805 (Jorge Rodríguez)
jorge@exits.cat

Moltes gràcies!

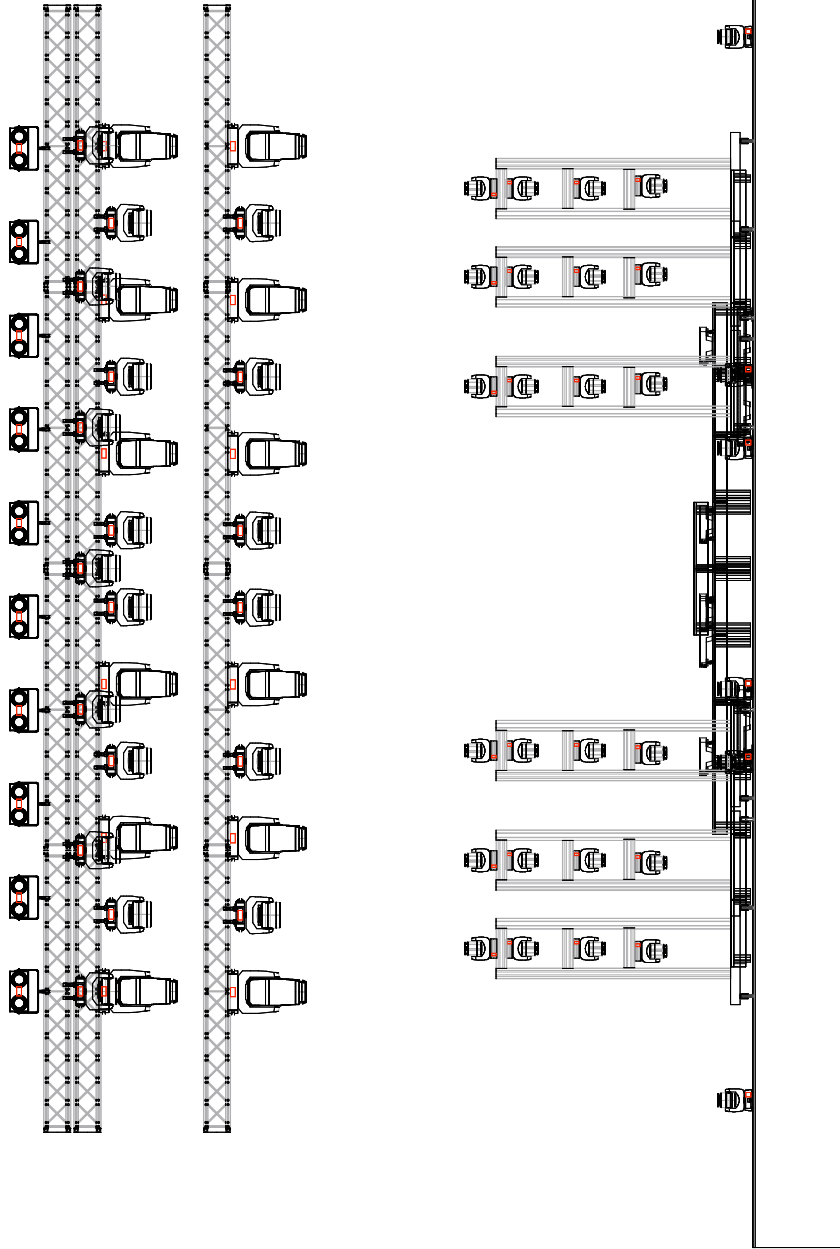


	Spot CMY/IRGB
	Wash RGB
	Wash en estructura pròpia
	Wash propi "candleja"
	Astera AX2 50 propi
	Astera AX2 100 propi
	Smoke factory Tour Hazer II



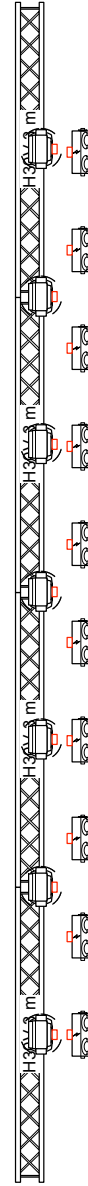
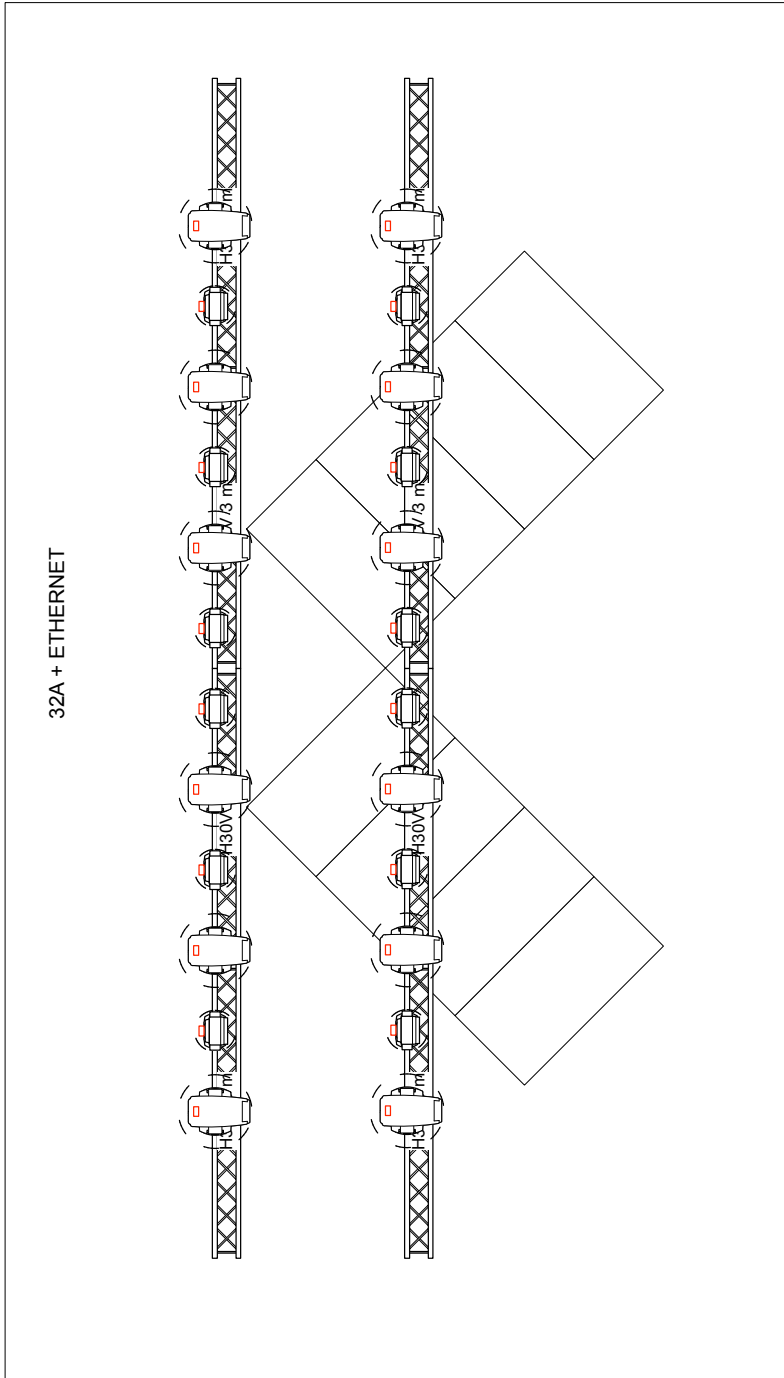
1 **PLANTA TOTAL**
Escala: 1:50





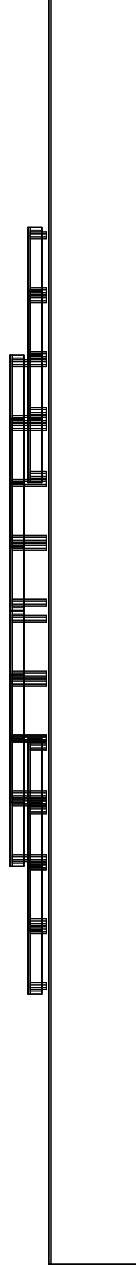
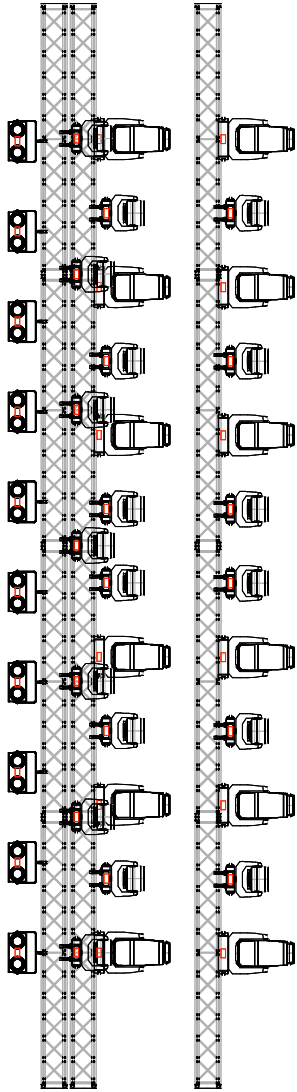
2 VISTA FRONTAL
Escala: 1:50





1 **PLANTA TOTAL**
Escala: 1:50





2 VISTA FRONTAL
Escala: 1:50



Rider Tècnic 2025



^{10 anys}
Rambla
management

Domi García - 685 501 466
management@rambla.cat

CONTACTE TÈCNIC:

Joan Fàbregas - 608 57 07 87
jfabregasg@gmail.com

Especificacions tècniques

ESCENARI: Mínim 8 x 6 metres

TARIMES: 4 unitats de 2 x 1 metres (40cm)

Tarima de 1 x 2 amb faldó negre per la DJ

TELÓ DE FONTS NEGRE: El grup porta una pancarta de 3 x 2 metres que és penjarà del pont de llums (**el grup no porta les cordes necessaries. Les hauria de portar l'empresa de so**)

EQUIP DE SO - PÚBLIC (P.A.)

POTÈNCIA: Adient a l'espai i a la previsió de públic, obtenint una cobertura uniforme en tot l'espai i proporcionant un mínim de 98 dB SPL (A) en l'audiència més llunyana a l'escenari.

MONITORATGE: Porten inear propi la Paula i la Mireia. Les altre components necessiten monitor. Tot i així, també s'haurà de posar un monitor de backup per la Paula i la Mireia.



Planol escenari versions



Planol escenari DJ

Nat DJ



01 Bombo In	SHURE BETA 91	-----
02 Bombo out	AUDIX D6	Peu petit
03 Caixa Top	AUDIX i-5	Grapa
04 Caixa Down	e904	Grapa
05 Hi-hat	AUDIX ADX51	Peu girafa
06 Tom	AUDIX D2	Grapa
07 Goliat	AUDIX D4	Grapa
08 OH L	AUDIX ADX51	Peu girafa
09 OH R	AUDIX ADX51	Peu girafa
10 Baix	DI BSS	----
11 Guitarra Mireia	XLR	----
12 Guitarra Paula	XLR	----
13 Teclat L	DI BSS	----
14 Teclat R	DI BSS	----
15 Veu Mirea	SHURE SM58	Peu girafa
16 Veu Paula	SWL SHURE SM58	Peu girafa
17 Veu Maria	SHURE SM58	Peu girafa
18 Veu Nerea	SHURE SM58	Peu girafa
19 Veu Laura	SHURE SM58	Peu girafa
20 Cymatic L	XLR	----
21 Cymatic R	XLR	----
22 Nat DJ L	DI BSS	----
23 Nat DJ R	DI BSS	----



Outlist



- | | |
|------------------|------------|
| 01 Mireia | Monitor |
| 02 Paula | Monitor |
| 03 Maria | Monitor |
| 04 Nerea | Monitor |
| 05 Laura | Monitor |
| 06 Nat DJ | Monitor |
| 07 Mireia | IE (propi) |
| 08 Paula | IE (propi) |

Rider Tècnic 2025



^{10 anys}
Rambla
management

Domi García - 685 501 466
management@rambla.cat

CONTACTE TÈCNIC:

Joan Fàbregas - 608 57 07 87
jfabregasg@gmail.com



DJ JOLIE – Alba González
Contacte: 690 097 032
agg.ysai@gmail.com

INFO

- Categoria: Open format, Club, Esdeveniments.
- Estils: Hits, Pop, Rock, Indie, Big Beat, Electro, 70's-80's-90's, Dance 2000's, Dancehall, Patxanga.
- Equipament propi: PC + controladora Pioneer DDJ-REV5.


RIDER TÈCNIC

- Equipament mínim de so i llum a l'espai (ex. 2 PA + panell llum led)
- Taula tipus tarima 200 cm (w) x 100 cm (d) x 100 cm (h)
- Tela negra per cobrir la taula
- 2 Monitors (si només se'n disposa d'un, ubicar-lo a la dreta)
- Connexió: XLR o RCA. Booth: Jack
- Micròfon inalàmblic o de cable
- Hospitalitat:
 - 3 aigües i/o tiquets de consumició
 - Plaça d'aparcament (si és possible)
 - WC prop de l'escenari (si és possible)

Rider DJ nit 2:

RIDER TÈCNIC

OPCIÓ 1 **OPCIÓ 2** **OPCIÓ 3**




X2 **X1**



PIONEER CDJ 3000
O TAMBE MODEL CDJ 2000 NEXUS 2

TAULA DJM 900 NEXUS 2

PIONEER XDJ-RX3

PIONEER XDJ-XZ

 **MICRÒFON**

 **1 o 2 MONITORS** 

TOTES LES ESPECIFICACIONS D' AQUEST RIDER TÈCNIC SÓN TOTALMENT IMPRESCINDIBLE PER L' ACTUACIÓ DE L'ARTISTA. EN EL CAS QUE HI HAGUÉS ALGUN CANVI, S'HA D' AVISAR PRÈVIAMENT A L' ARTISTA AMB UN MÍNIM DE 3 DIES D'ANTELACIÓ.

Rider DJ nit 3:

De cara al raider tècnic, només necessito una taula (les típiques tarimes de 2x1 de superfície amb potes regulables i amb una alçada de 1m aproximadament). La resta de peticions són tècniques d'escenari: 1 punt de corrent amb 4 connectors, sortida de controladora amb XLR (preferiblement) o RCA, 2 monitors (1 per banda), i un micro SM58.